

I . 事 業 状 況

- (注) 1 統計表等において、合計項目の数値が各種構成項目の合計値と一致しない場合は、表示単位未満四捨五入によるものである。
- 2 「－」は係数のない場合等を表す。

1. 一般状況

(1) 保険者数、被保険者数及び世帯数

県内保険者数は平成26年度末現在で、41市町村、1組合の合計42保険者である。

国保加入世帯は、平成26年度末現在で253,041世帯であり、前年度に比べ0.8%減少している。

県人口が増加しているのに対し、被保険者数は平成18年度以降減少しており、平成26年度は年度末現在で472,195人と、前年度に比べて2.5%減少している。

また、県人口に対する加入割合は32.5%、1世帯当たりの被保険者数は1.87人であり、どちらも年々減少している。

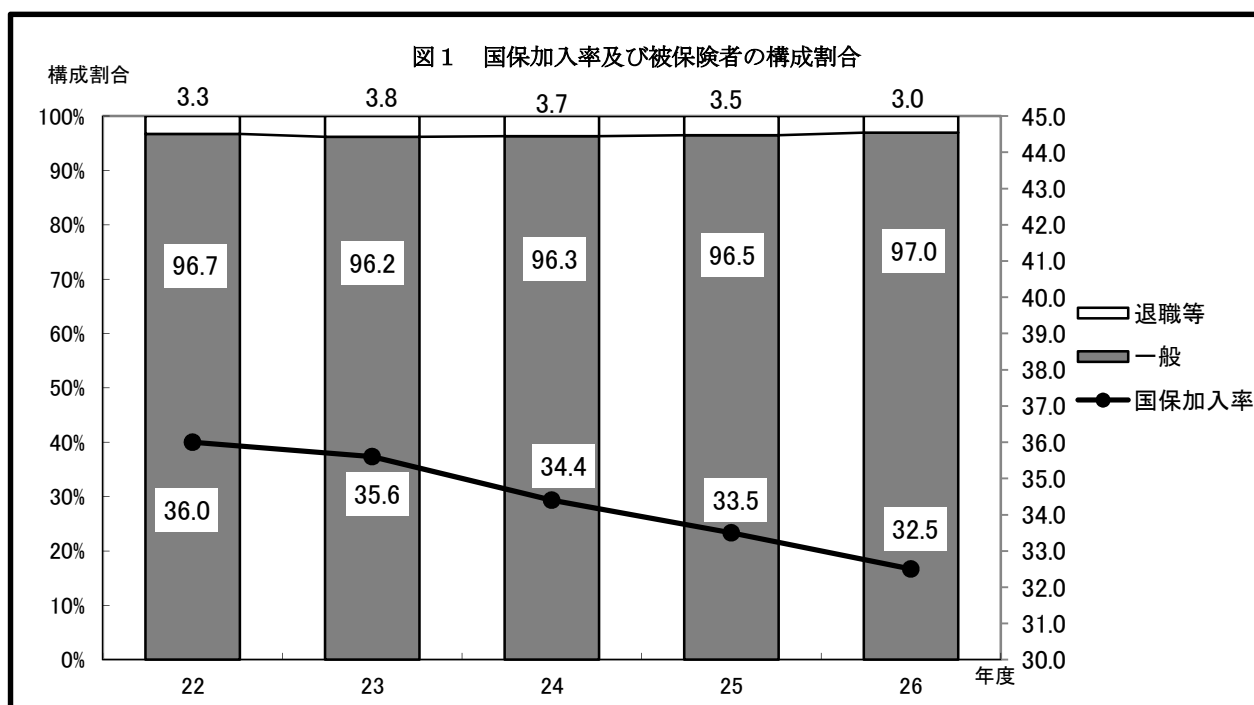
被保険者の構成割合は、一般被保険者が457,820人(前年度比△2.1%)、退職被保険者等が14,375人(前年度比△15.3%)となった。

表1 年度別県人口数、被保険者数及び世帯数の推移(年度末現在)

年度	県人口 (人) A	国保加入 世帯数 (世帯) B	被保険 者数 (人) C	内 訳				国保加入 割合 (%) C/A	1世帯当 たり 被保険者数 (人) C/B
				一般		退職等			
				人数	割合	人数	割合		
22	1,413,583	256,266	509,240	492,539	96.7	16,701	3.3	36.0	1.99
23	1,422,938	258,316	506,100	486,885	96.2	19,215	3.8	35.6	1.96
24	1,437,994	256,764	495,280	476,904	96.3	18,376	3.7	34.4	1.93
25	1,448,358	254,986	484,549	467,581	96.5	16,968	3.5	33.5	1.90
26	1,454,023	253,041	472,195	457,820	97.0	14,375	3.0	32.5	1.87

(注) 1 県人口は、22年度～24年度は各年3月31日現在、25、26年度は各年1月1日現在における「住民基本台帳人口」による。

2 被保険者数、世帯数は各年年度末時点のもの。



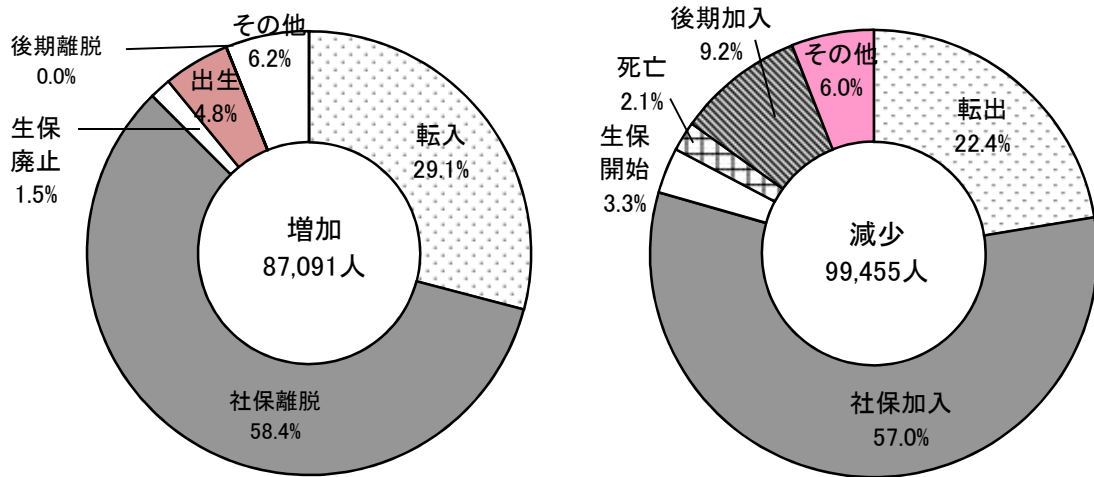
(2) 被保険者資格の異動状況

平成26年度において国保被保険者の資格を取得した者は、87,091人であり、事由別にみると被用者保険の資格を喪失したことによるものが最も多く58.4%を占める。

一方、国民健康保険の資格を喪失した者は、99,455人となっており、事由別にみると被用者保険に加入したことによるものが最も多く57.0%を占める。

また、差引増減をみると、転入・転出の差(3,034人増)、出生・死亡の差(2,084人増)で増加しているが、社保離脱・加入の差(5,779人減)、生保廃止・開始の差(1,959人減)、後期離脱・加入の差(9,116人減)、その他の差(628人減)で減少しており、総数として12,364人の減少となっている。

図2 平成26年度の被保険者増減内訳(市町村+国保組合)



(注) 端数処理により合計が合わないことがある。

表2-1 被保険者数増減内訳の年度別推移(市町村+国保組合)

(単位: 人, %)

年度	増加							減少						
	転入 (構成比)	社保離脱 (構成比)	生保廃止 (構成比)	出生 (構成比)	後期離脱 (構成比)	その他 (構成比)	計 (構成比)	転出 (構成比)	社保加入 (構成比)	生保開始 (構成比)	死亡 (構成比)	後期加入 (構成比)	その他 (構成比)	計 (構成比)
22	25,597 (29.0)	51,431 (58.2)	1,142 (1.3)	4,997 (5.7)	101 (0.1)	5,109 (5.7)	88,377 (100.0)	21,519 (23.5)	49,041 (53.5)	3,760 (4.1)	2,215 (2.4)	9,392 (10.3)	5,674 (6.2)	91,601 (100.0)
23	27,187 (30.4)	52,221 (58.3)	1,491 (1.7)	4,765 (5.3)	90 (0.1)	3,811 (4.2)	89,565 (100.0)	21,538 (23.2)	51,530 (55.6)	3,817 (4.1)	2,080 (2.2)	9,097 (9.8)	4,602 (5.1)	92,664 (100.0)
24	25,937 (29.5)	52,025 (59.2)	1,272 (1.4)	4,570 (5.2)	6 (0.0)	4,052 (4.7)	87,862 (100.0)	21,566 (21.9)	56,672 (57.5)	3,766 (3.8)	2,115 (2.1)	9,336 (9.5)	5,183 (5.2)	98,638 (100.0)
25	25,810 (29.0)	52,675 (59.2)	1,338 (1.5)	4,665 (5.2)	4 (0.0)	4,465 (5.1)	88,957 (100.0)	21,748 (21.8)	57,353 (57.5)	3,468 (3.5)	2,125 (2.1)	9,282 (9.3)	5,705 (5.8)	99,681 (100.0)
26	25,325 (29.1)	50,903 (58.4)	1,342 (1.5)	4,211 (4.8)	8 (0.0)	5,302 (6.2)	87,091 (100.0)	22,291 (22.4)	56,682 (57.0)	3,301 (3.3)	2,127 (2.1)	9,124 (9.2)	5,930 (6.0)	99,455 (100.0)

(注) 端数処理により合計が合わないことがある。

表2-2 差引増減(増加-減少)の年度別推移(市町村+国保組合)

(単位: 人)

年度	転入・転出	社保離脱・加入	生保廃止・開始	出生・死亡	後期離脱・加入	その他	計
22	4,078	2,390	△ 2,618	2,782	△ 9,291	△ 565	△ 3,224
23	5,649	691	△ 2,326	2,685	△ 9,007	△ 791	△ 3,099
24	4,371	△ 4,647	△ 2,494	2,455	△ 9,330	△ 1,131	△ 10,776
25	4,062	△ 4,678	△ 2,130	2,540	△ 9,278	△ 1,240	△ 10,724
26	3,034	△ 5,779	△ 1,959	2,084	△ 9,116	△ 628	△ 12,364

(3) 被保険者の年齢構成（市町村+国保組合）

平成26年度10月1日現在における75歳未満の沖縄県の人口は約127万8千人で、それに対する国保被保険者総数は約48万1千人と県人口の37.62%が国保に加入していることになる。

また、年齢階層別(5歳階層別)では、60歳以上の国保加入率が66.39%と高く、60歳以上の各階層においてもそれぞれ50%を超えている。

表3 県人口及び国保被保険者の年齢構成（市町村+国保組合）

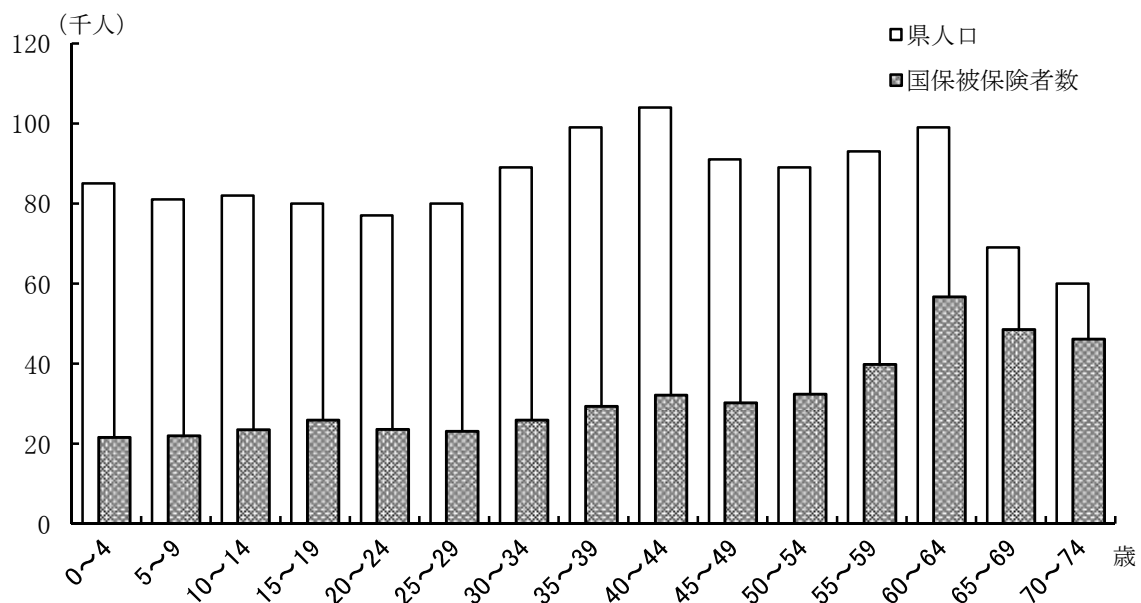
年齢階層別	県人口（千人）		国保被保険者数（千人）		国保加入率 B/A%
	実数 A	構成比%	実数 B	構成比%	
総数	1,278	100.00	481	100.00	37.62
0～4歳	85	6.65	22	4.49	25.39
5～9	81	6.34	22	4.58	27.18
10～14	82	6.42	24	4.89	28.66
15～19	80	6.26	26	5.38	32.34
20～24	77	6.03	24	4.90	30.61
25～29	80	6.26	23	4.80	28.87
30～34	89	6.96	26	5.39	29.11
35～39	99	7.75	29	6.10	29.64
40～44	104	8.14	32	6.68	30.89
45～49	91	7.12	30	6.29	33.21
50～54	89	6.96	32	6.74	36.39
55～59	93	7.28	40	8.28	42.83
60～64	99	7.75	57	11.80	57.28
65～69	69	5.40	49	10.09	70.30
70～74	60	4.69	46	9.60	76.90
(再掲) 60～	228	17.84	151	31.48	66.39

(注) 県人口は、平成26年10月1日現在推計人口（総務省統計局）による。

国保被保険者数は、平成26年度国民健康保険実態調査による。

端数処理により合計が合わないことがある。

図3 県人口と国保被保険者の年齢階層別分布状況（市町村+国保組合）



2. 財政状況

(1) 決算収支の状況

平成26年度における全保険者の決算状況は、収入総額2,004億円（伸び率3.25%）、支出総額2,104億円（伸び率2.65%）であり、収支差引額100億円の赤字となっている。前年度と比較すると、9億円赤字が減少した。赤字保険者は、全42保険者中14保険者となっている。

収支状況を科目別にみると、収入では国庫支出金の割合が最も大きく782億円（伸び率4.60%）で、総額の39.03%を占める。

一方、支出では保険給付費の割合が最も大きく、1,177億円（伸び率1.36%）で総額の55.93%を占める。

表4 年度別決算収支の状況

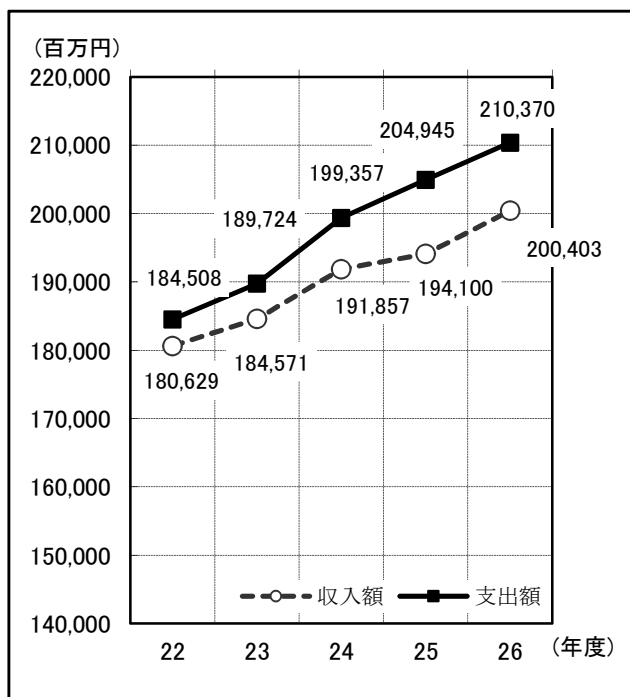
(単位：千円)

年度	区分	収入額	支出額	収支差引額	収支差引額			
					剰余(黒字)		不足(赤字)	
					保険者数	金額	保険者数	金額
20	市町村	165,750,712	173,855,698	△ 8,104,986	21	448,156	20	8,553,142
	組合	475,506	403,115	72,391	1	72,391	0	0
	合計	166,226,218	174,258,813	△ 8,032,595	22	520,547	20	8,553,142
21	市町村	173,014,070	180,690,708	△ 7,676,638	24	1,103,589	17	8,780,227
	組合	492,616	382,952	109,664	1	109,664	0	0
	合計	173,506,686	181,073,660	△ 7,566,974	25	1,213,253	17	8,780,227
22	市町村	180,107,212	184,109,710	△ 4,002,498	28	2,263,098	13	6,265,596
	組合	522,151	398,656	123,495	1	123,495	0	0
	合計	180,629,362	184,508,366	△ 3,879,003	29	2,386,593	13	6,265,596
23	市町村	184,081,601	189,321,400	△ 5,239,799	31	2,608,110	10	7,847,909
	組合	489,655	402,159	87,496	1	87,496	0	0
	合計	184,571,256	189,723,559	△ 5,152,303	32	2,695,605	10	7,847,909
24	市町村	191,401,780	199,026,360	△ 7,624,579	27	2,109,218	14	9,733,797
	組合	455,133	330,813	124,320	1	124,320	0	0
	合計	191,856,913	199,357,173	△ 7,500,260	28	2,233,537	14	9,733,797
25	市町村	193,613,096	204,595,746	△ 10,982,650	26	1,950,223	15	12,932,873
	組合	487,183	348,762	138,421	1	138,421	0	0
	合計	194,100,279	204,944,508	△ 10,844,229	27	2,088,644	15	12,932,873
26	市町村	199,890,863	210,029,751	△ 10,138,888	27	1,986,677	14	12,125,565
	組合	512,317	340,703	171,614	1	171,614	0	0
	合計	200,403,181	210,370,454	△ 9,967,274	28	2,158,292	14	12,125,565

(注) 端数処理により合計が合わないことがある。

図4-1 年度別決算収支の推移

(1) 市町村+国保組合



(2) 市町村

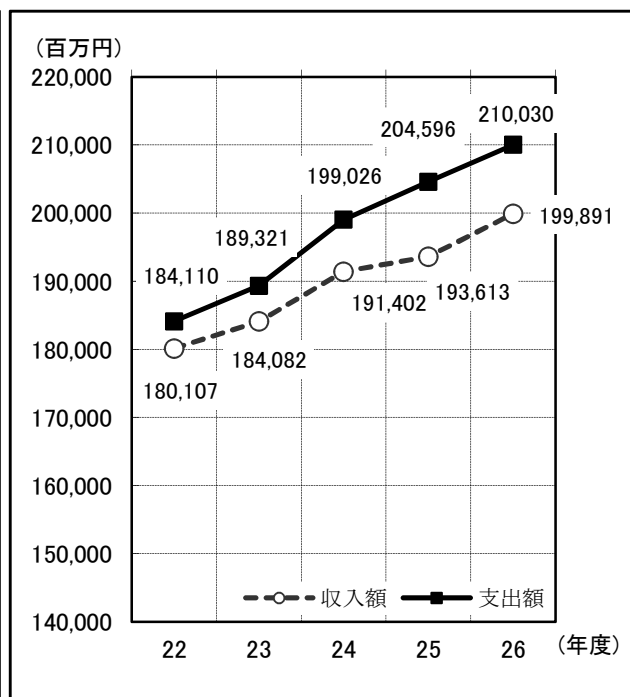
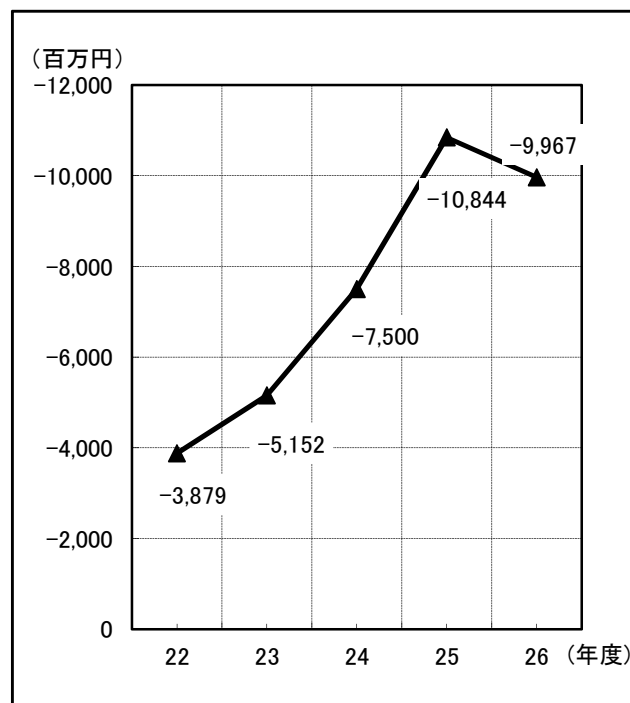


図4-2 年度別収支差引額の推移

(1) 市町村+国保組合



(2) 市町村

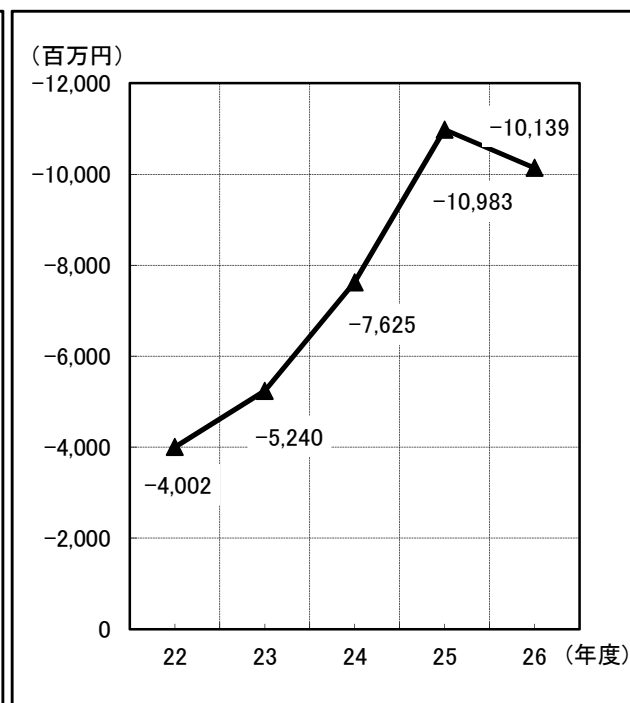


表5 平成26年度科目別決算収支の状況

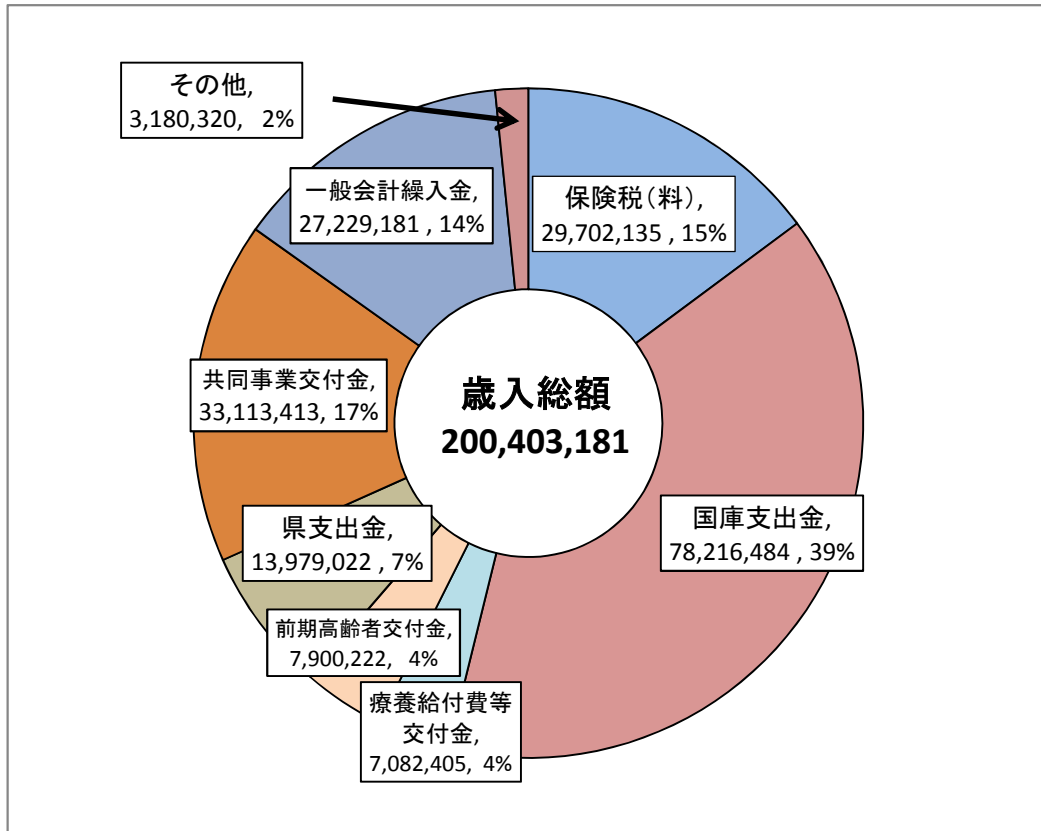
科 目		平成25年度	平成26年度	構成比	対前年度		
		決 算 額	決 算 額		増減率		
		千円	千円	%	%		
歳	(保険料)	一般被保険者分	27,677,850	28,086,344	14.01	1.48	
		退職被保険者分	1,844,957	1,615,791	0.81	△ 12.42	
		計	29,522,807	29,702,135	14.82	0.61	
	国庫支出金	事務費負担金	1,716	1,680	0.00	△ 2.11	
		療養給付費等負担金	43,265,471	44,754,944	22.33	3.44	
		高額医療費共同事業負担金	1,591,144	1,736,561	0.87	9.14	
		特定健康診査等負担金	231,919	221,425	0.23	△ 4.52	
		普通調整交付金	23,308,534	24,260,926	12.11	4.09	
		特別調整交付金	6,377,869	7,240,393	3.61	13.52	
		出産育児一時金等補助金	2,372	555	0.00	△ 76.60	
		特別対策費補助金	0	0	0.00	-	
		計	74,779,024	78,216,484	39.03	4.60	
	入	療養給付費交付金	7,946,953	7,082,405	3.53	△ 10.88	
		前期高齢者交付金	9,061,792	7,900,222	3.94	△ 12.82	
		都道府県支出金	13,283,522	13,979,022	6.98	5.24	
		連合会支出金	0	0	0.00	-	
		共同事業交付金	31,655,439	33,113,413	16.52	4.61	
		繰入金	一般会計(市町村補助)	24,407,558	27,229,181	13.59	11.56
			基金等	635,433	561,978	0.28	△ 11.56
			直診勘定	0	0	0.00	-
繰越金		2,209,818	2,026,572	1.01	△ 8.29		
その他の収入		597,933	591,770	0.30	△ 1.03		
歳入合計	194,100,279	200,403,181	100.00	3.25			
歳	総務費	3,843,854	3,887,850	1.85	1.14		
	保険給付費	療養給付費	93,380,056	94,907,594	45.11	1.64	
		療養費	731,740	761,421	0.36	4.06	
		小計	94,111,796	95,669,015	45.48	1.65	
		高額療養費	14,172,250	14,845,325	7.06	4.75	
		高額介護合算療養費	2,150	10,268	0.00	377.45	
		移送費	239	1,066	0.00	346.34	
		出産育児諸費	1,837,964	1,635,104	0.78	△ 11.04	
		葬祭諸費	48,800	51,320	0.02	5.16	
		育児諸費	0	0	0.00	-	
		その他	84	252	0.00	200.00	
	計	110,173,284	112,212,350	53.34	1.85		
	退職者等被保険者給付費	療給・療養費	4,791,018	4,371,426	2.08	△ 8.76	
		高額療養費	781,216	736,770	0.35	△ 5.69	
		高額介護合算療養費	28	370	0.00	1199.63	
		移送費	0	21	0.00	-	
	小計	5,572,262	5,108,587	2.43	△ 8.32		
	審査支払手数料	332,099	331,537	0.16	△ 0.17		
	計	116,077,645	117,652,474	55.93	1.36		
	出	援齢後金者期等支高	後期高齢者支援金	26,131,575	25,936,676	12.33	△ 0.75
事務費拠出金			2,117	1,839	0.00	△ 13.10	
計		26,133,691	25,938,515	12.33	△ 0.75		
付齢前期金者期等納高		前期高齢者納付金	64,917	54,088	0.03	△ 16.68	
		事務費拠出金	2,117	1,839	0.00	△ 13.10	
計		67,033	55,927	0.03	△ 16.57		
健老人金拠出保		医療費拠出金	37	0	0.00	△ 100.00	
		事務費拠出金	926	864	0.00	△ 6.67	
計		963	864	0.00	△ 10.30		
介護納付金		12,072,974	12,370,800	5.88	2.47		
共同事業拠出金	31,663,795	33,108,905	15.74	4.56			
保健事業費	1,449,071	1,494,908	0.71	3.16			
直診勘定繰出金	0	0	0.00	-			
基金等積立金	711,103	470,188	0.22	△ 33.88			
公債費	10,365	11,262	0.01	8.65			
その他の支出	3,180,201	2,445,889	1.16	△ 23.09			
前年度繰上充用金	9,733,813	12,932,873	6.15	32.87			
歳出合計	204,944,508	210,370,454	100.00	2.65			
収支差引残	△ 10,844,229	△ 9,967,274	-	-			

(注) 端数処理により合計が合わないことがある。

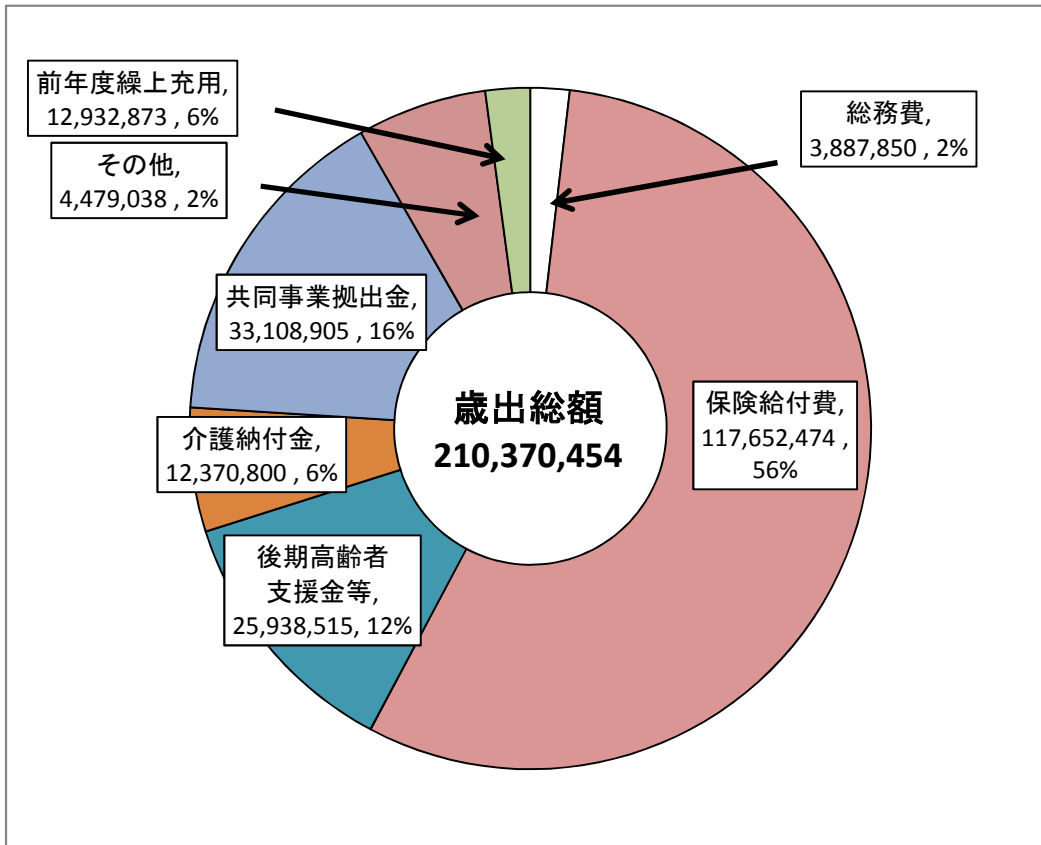
図5 平成26年度 歳入歳出の構成比（市町村+国保組合）

（単位：千円）

歳入



歳出



（注）端数処理により合計が合わないことがある。

表6 歳入総額に占める保険税(料)及び国庫支出金等の状況

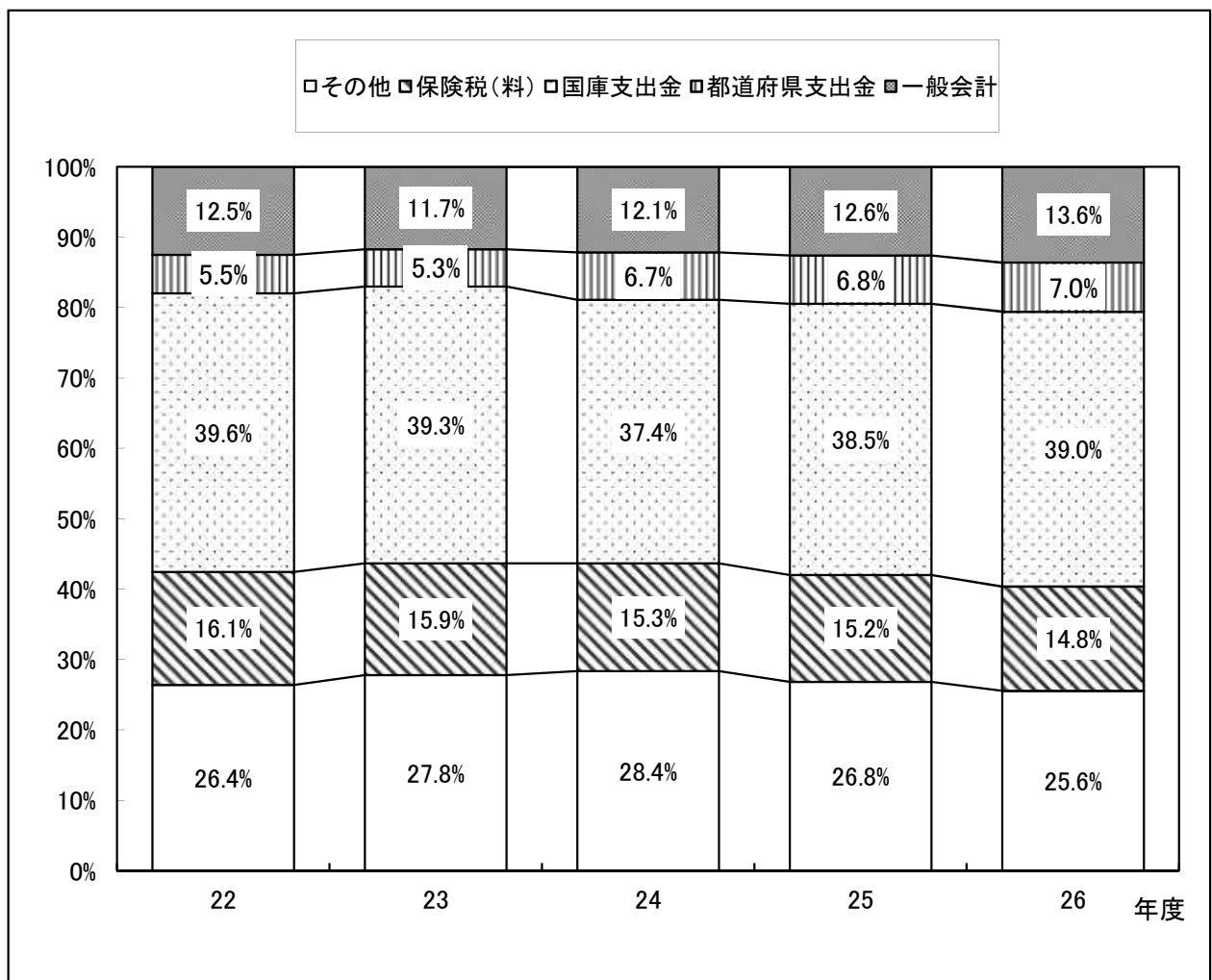
(単位:千円、%)

年度	歳入総額	保険税(料)	構成比	対前年	都道府県支出金	構成比	対前年	国庫支出金	構成比	対前年	一般会計	構成比	対前年
22	180,629,362	29,068,091	16.09	0.99	9,900,176	5.48	1.07	71,441,169	39.55	1.04	22,529,016 (7,440,683)	12.47	0.98
23	184,571,256	29,312,980	15.88	1.01	9,724,303	5.27	0.98	72,619,007	39.34	1.02	21,601,269 (7,473,439)	11.70	0.96
24	191,856,913	29,356,519	15.30	1.00	12,907,896	6.73	1.33	71,847,814	37.45	0.99	23,301,731 (7,401,846)	12.15	1.08
25	194,100,279	29,522,807	15.21	1.01	13,283,522	6.84	1.03	74,779,024	38.53	1.04	24,407,558 (7,377,939)	12.57	1.05
26	200,403,181	29,702,135	14.82	1.01	13,979,022	6.98	1.05	78,216,484	39.03	1.05	27,229,181 (8,020,059)	13.59	1.12

(注)「一般会計」は、法定外を含む一般会計からの繰入

()は保険基盤安定負担金

図6 歳入総額に占める保険税(料)及び国庫支出金等の年度別推移



3. 保険税(料)の状況

平成26年度の収納率(市町村+国保組合)は、現年度分は93.77%で前年度より0.22%の増加、滞納繰越分は17.98%で前年度より1.93%の増加となっている。

収納率(現年度分)を全国平均と比較すると、平成19年度以降、毎年度で全国を上回っており、平成26年度においては1.60%上回った。

平成26年度の1人当たり調定額は61,942円で前年度より2.60%増、1世帯当たり調定額は116,682円で前年度より0.98%増となっている。

表7 保険税(料)年度別推移

(単位：千円, %)

年度	区分	現年度					滞納繰越			
		調定額	対前年度比	収納額	収納率		調定額	対前年度比	収納額	収納率
					本県	全国平均				
21	市町村	30,485,016	0.98	27,704,325	91.00	88.01	11,251,346	1.00	1,361,810	12.15
	組合	292,851	1.02	292,244	99.79	99.93	1,738	0.99	1,738	100.00
	合計	30,777,867	0.98	27,996,569	91.08	89.52	11,253,083	1.00	1,363,548	12.17
22	市町村	29,977,441	0.98	27,431,547	91.60	88.61	11,193,449	0.99	1,287,195	11.55
	組合	285,540	0.98	284,799	99.74	99.92	690	0.40	565	81.95
	合計	30,262,981	0.98	27,716,346	91.68	90.04	11,194,139	0.99	1,287,760	11.55
23	市町村	29,999,472	1.00	27,586,802	92.02	89.39	10,969,379	0.98	1,390,852	12.73
	組合	276,907	0.97	276,324	99.79	99.93	920	1.33	920	100.00
	合計	30,276,379	1.00	27,863,126	92.09	90.74	10,970,299	0.98	1,391,772	12.73
24	市町村	29,753,877	0.99	27,552,978	92.68	89.86	10,711,584	0.98	1,458,230	13.67
	組合	269,482	0.97	268,887	99.78	99.94	583	0.63	412	70.58
	合計	30,023,359	0.99	27,821,865	92.74	91.17	10,712,168	0.98	1,458,642	13.67
25	市町村	29,481,836	0.99	27,544,273	93.49	90.42	10,197,210	0.95	1,629,820	16.05
	組合	270,469	1.00	269,629	99.69	99.96	767	1.32	150	19.53
	合計	29,752,305	0.99	27,813,902	93.55	91.66	10,197,976	0.95	1,629,970	16.05
26	市町村	29,556,383	1.00	27,682,125	93.72	90.95	9,268,538	0.91	1,662,073	17.98
	組合	267,795	0.99	267,414	99.86	99.96	599	0.78	408	68.14
	合計	29,824,178	1.00	27,949,538	93.77	92.17	9,269,137	0.91	1,662,481	17.98

図 7-1 年度別収納率の推移（現年分・市町村+国保組合）

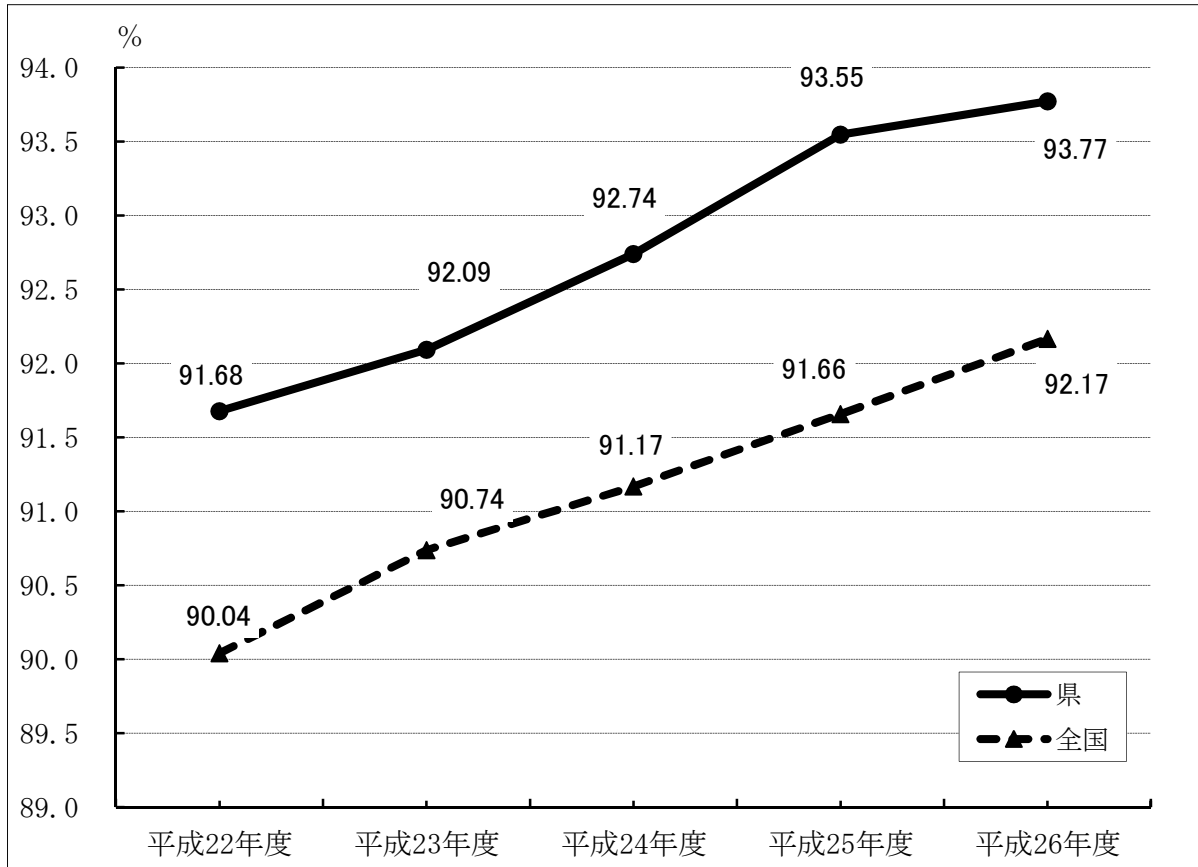


図 7-2 年度別収納率の推移（現年分・市町村）

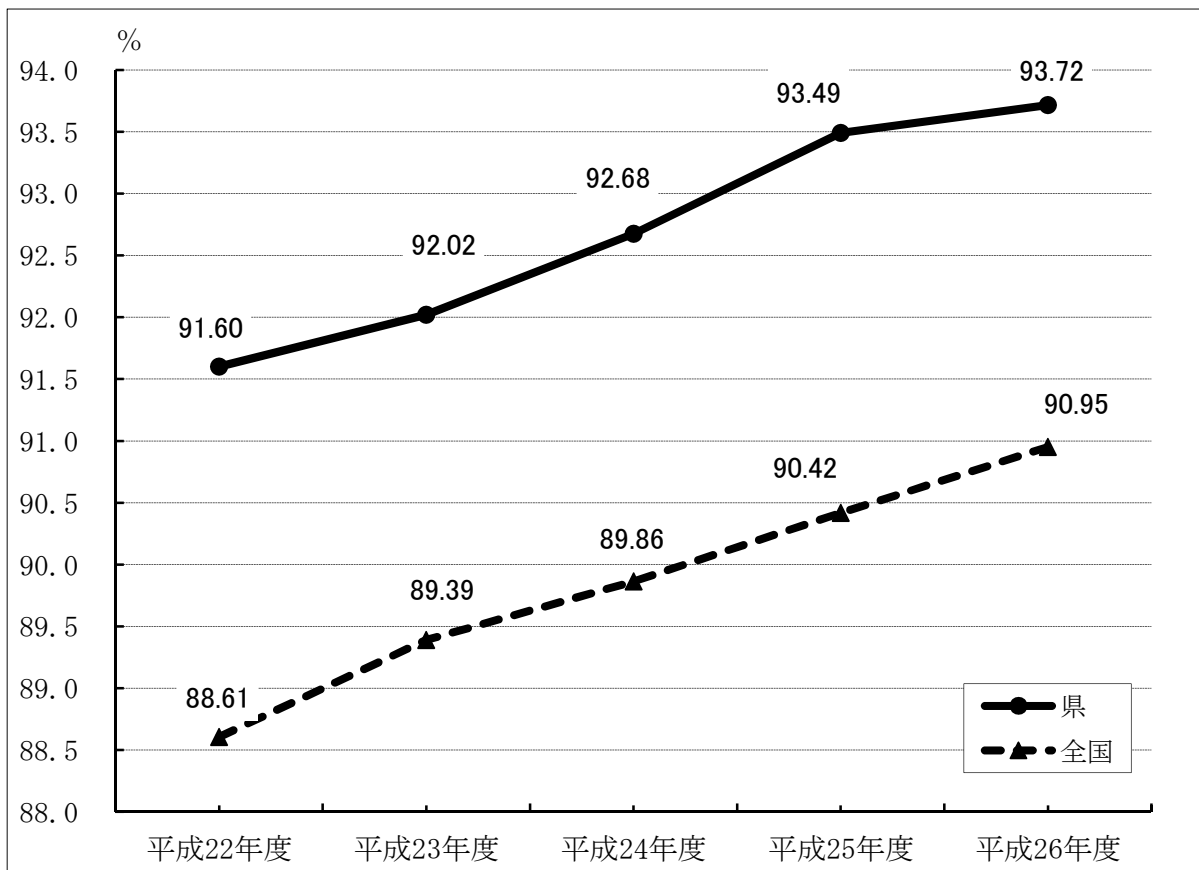


表8 年度別保険税(料)の賦課状況

(単位：円,%)

年度	区分	1世帯当たり保険税(料) 調定額				1人当たり保険税(料) 調定額				収納率(現年度)	
		県平均	対前年度比	全国平均	対前年度比	県平均	対前年度比	全国平均	対前年度比	本県	全国平均
22	市町村	117,026	0.98	154,872	0.97	58,504	0.99	88,578	0.97	91.60	88.61
	組合	483,147	0.98	292,336	1.01	203,666	1.01	137,804	1.01	99.74	99.92
	合計	117,869	0.98	164,679	0.97	58,900	0.99	92,776	0.98	91.68	90.04
23	市町村	115,927	0.99	155,688	1.01	58,822	1.01	89,666	1.01	92.02	89.39
	組合	476,605	0.99	311,287	1.06	204,662	1.00	147,798	1.07	99.79	99.93
	合計	116,735	0.99	166,310	1.01	59,208	1.01	94,410	1.02	92.09	90.74
24	市町村	115,084	0.99	157,727	1.01	59,202	1.01	92,170	1.03	92.68	89.86
	組合	470,301	0.99	324,753	1.04	205,398	1.00	155,358	1.05	99.78	99.94
	合計	115,869	0.99	167,557	1.01	59,583	1.01	96,035	1.02	92.74	91.17
25	市町村	114,756	1.00	158,464	1.00	59,984	1.01	93,175	1.01	93.49	90.42
	組合	463,926	0.99	335,070	1.03	207,734	1.01	161,562	1.04	99.69	99.96
	合計	115,547	1.00	170,128	1.02	60,374	1.01	98,604	1.03	93.55	91.66
26	市町村	115,894	1.01	156,508	0.99	61,550	1.03	93,203	1.00	93.72	90.95
	組合	467,356	1.01	342,959	1.02	208,239	1.00	167,071	1.03	99.86	99.96
	合計	116,682	1.01	168,881	0.99	61,942	1.03	99,108	1.01	93.77	92.17

図8 保険税(料)調定額等の年度別推移

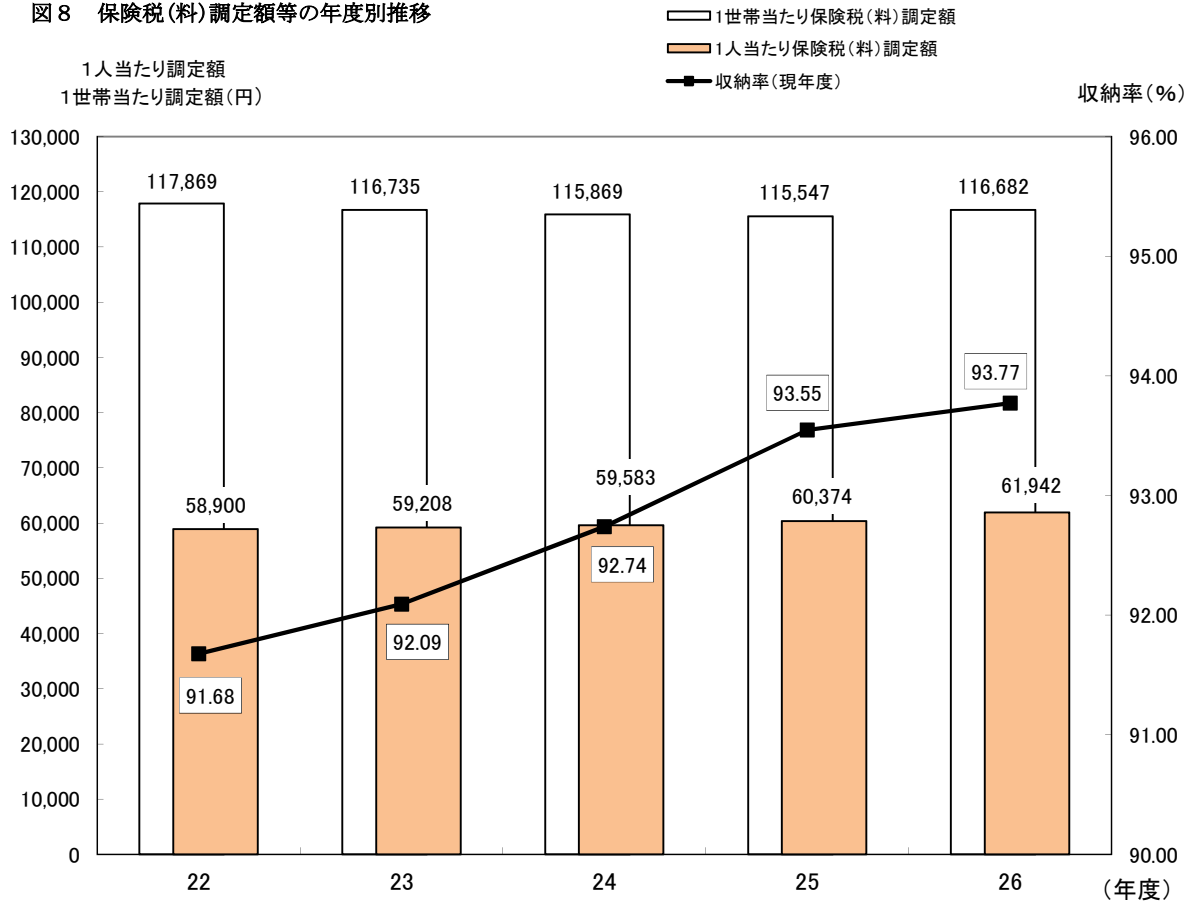


表9 低所得者に対する保険税(料)軽減状況

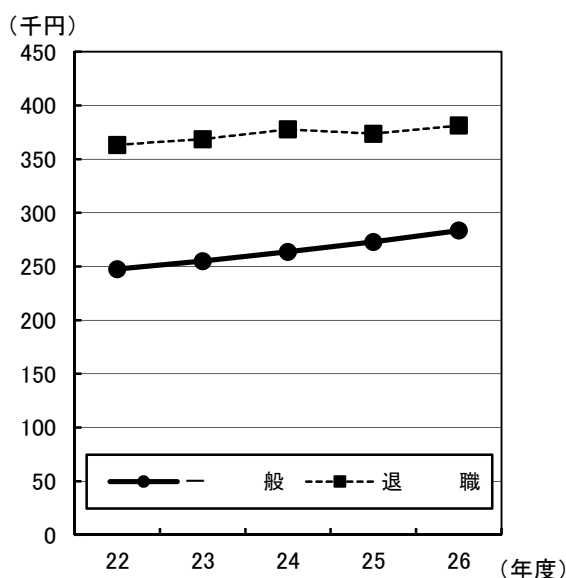
			平成22年度	平成23年度	平成24年度	平成25年度	平成26年度
7割軽減	世帯数	実数	98,744	100,825	100,297	101,857	99,691
		割合(%)	38.4	38.9	38.4	39.4	38.8
	被保険数	実数	170,260	171,366	166,844	169,101	162,564
		割合(%)	33.0	33.4	32.7	34.0	33.4
	軽減額(千円)		4,066,259	4,111,164	4,049,049	4,125,338	4,096,238
6割軽減	世帯数	実数	935	86	98	90	86
		割合(%)	0.4	0.0	0.0	0.0	0.0
	被保険数	実数	1,542	110	132	129	122
		割合(%)	0.3	0.0	0.0	0.0	0.0
	軽減額(千円)		28,480	1,382	1,633	1,568	1,485
5割軽減	世帯数	実数	24,901	25,472	26,115	23,879	42,929
		割合(%)	9.7	9.8	10.0	9.2	16.7
	被保険数	実数	81,576	82,990	84,806	77,431	111,352
		割合(%)	15.8	16.2	16.6	15.6	22.9
	軽減額(千円)		1,112,255	1,131,803	1,163,324	1,066,608	1,684,939
4割軽減	世帯数	実数	263	9	9	7	19
		割合(%)	0.1	0.0	0.0	0.0	0.0
	被保険数	実数	872	35	37	28	49
		割合(%)	0.2	0.0	0.0	0.0	0.0
	軽減額(千円)		9,224	185	196	152	306
2割軽減	世帯数	実数	32,932	33,946	35,058	33,675	25,278
		割合(%)	12.8	13.1	13.4	13.0	9.8
	被保険数	実数	73,370	74,030	75,291	71,547	59,017
		割合(%)	14.2	14.4	14.8	14.4	12.1
	軽減額(千円)		451,719	459,696	471,726	451,805	368,915
合計	世帯数	実数	157,775	160,338	161,577	159,508	168,003
		割合(%)	61.4	61.8	61.9	61.6	65.4
	被保険数	実数	327,620	328,531	327,110	318,236	333,104
		割合(%)	63.5	64.0	64.1	63.9	68.4
	軽減額(千円)		5,667,937	5,704,230	5,685,929	5,645,472	6,151,882

(注)介護分を除く

4. 保険給付の状況

(1) 医療費（療養諸費）の状況

図9 年度別1人当たり医療費の推移



平成26年度の医療費（療養諸費）は、一般分が対前年度比1.8%増の1,318億円、退職分が8.8%減の62億円、全体では1.3%増の1,381億円となっている。

また、全体に対する構成比では、一般分が95.5%、退職分が4.5%となっている。

一方、平成26年度の被保険者1人当たりの医療費は、一般分が対前年度比3.9%増の283,426円、退職分が2.0%増の381,296円で、全体では3.7%増の286,750円となっている。一般に対する相対比でみると、退職分が約1.3倍となっている。

表10-1 年度別医療費（療養諸費）の推移（市町村+国保組合）

（単位：百万円，%）

区分 年度	医療費 総額					
	合計		一般		退職	
		伸び率		伸び率		伸び率
22	128,966	3.4	123,408	2.8	5,558	19.2
23	132,575	2.8	125,614	1.8	6,961	25.2
24	135,123	1.9	127,711	1.7	7,412	6.5
25	136,316	0.9	129,480	1.4	6,836	△ 7.8
26	138,067	1.3	131,830	1.8	6,237	△ 8.8
構成比	100.0		95.5		4.5	

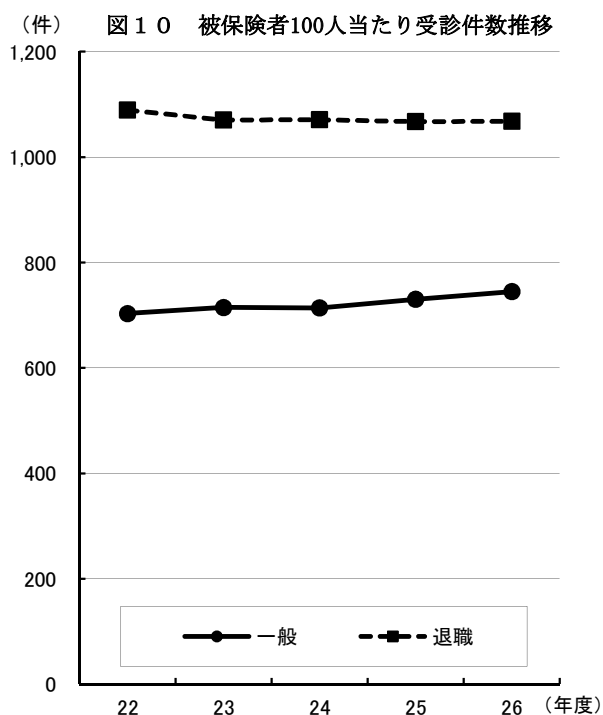
表10-2 年度別1人当たりの医療費（療養諸費）の推移（市町村+国保組合）（単位：円，%）

区分 年度	合計			一般			退職		
		伸び率	対全国比		伸び率	対全国比		伸び率	対全国比
	22	251,001	4.3	86.9	247,557	4.1	87.1	363,192	1.8
23	259,262	3.3	87.0	255,070	3.0	87.0	368,552	1.5	97.0
24	268,159	3.4	87.9	263,721	3.4	87.8	377,660	2.5	97.4
25	276,615	3.2	88.2	272,872	3.5	88.2	373,733	△1.0	95.8
26	286,750	3.7	89.1	283,426	3.9	88.9	381,296	2.0	97.4
一般を1とした場合の相対比				1.0			1.3		

（注）全国値は、国事業年報による。

(2) 診療費の諸率

①被保険者100人当たり受診件数（受診率）



平成26年度の受診率は、全体の診療費計で755.818と前年度比1.7%増となっている。

診療別では入院23.825、入院外610.500、歯科121.493となった。

一般・退職別にみると、一般が前年度比2.0%増の744.842、退職が0.1%増の1,067.946となっており、退職は一般に比べ多受診となっている。

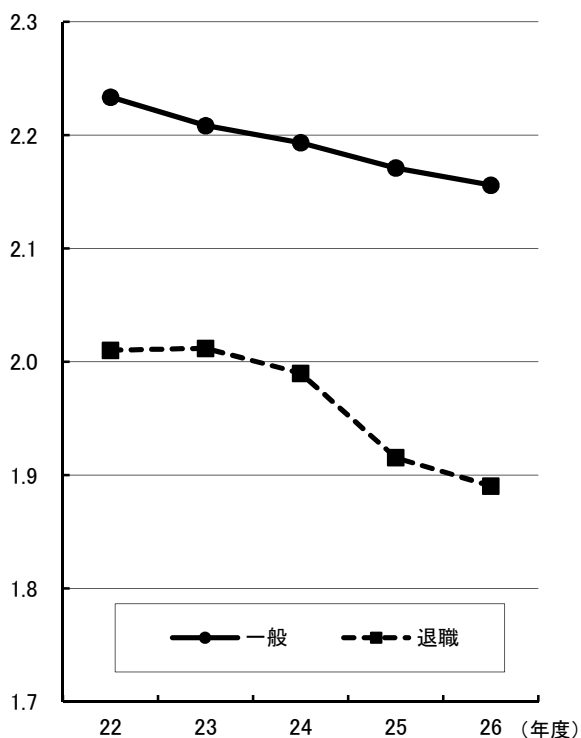
表11 年度別被保険者100人当たり受診件数

(単位：件)

	年度	被保険者100人当たり受診件数				対前年度伸び率 (%)			
		入院	入院外	歯科	診療費計	入院	入院外	歯科	診療費計
一般	22	22.923	576.476	103.787	703.185	1.3	0.4	3.4	0.9
	23	22.888	584.399	107.433	714.720	△ 0.2	1.4	3.5	1.6
	24	23.029	582.023	108.682	713.734	0.6	△ 0.4	1.2	△ 0.1
	25	23.429	593.181	113.802	730.412	1.7	1.9	4.7	2.3
	26	23.858	601.579	119.405	744.842	1.8	1.4	4.9	2.0
退職	22	24.869	906.573	157.514	1,088.957	△ 1.5	△ 2.0	1.0	△ 1.6
	23	24.762	884.943	160.695	1,070.399	△ 0.4	△ 2.4	2.0	△ 1.7
	24	24.685	878.795	167.453	1,070.933	△ 0.3	△ 0.7	4.2	0.0
	25	23.393	870.539	173.426	1,067.357	△ 5.2	△ 0.9	3.6	△ 0.3
	26	22.895	864.174	180.877	1,067.946	△ 2.1	△ 0.7	4.3	0.1
計	22	22.981	586.308	105.387	714.675	1.2	0.6	3.5	1.0
	23	22.957	595.500	109.400	727.857	△ 0.1	1.6	3.8	1.8
	24	23.093	593.582	110.971	727.647	0.6	△ 0.3	1.4	0.0
	25	23.428	603.476	116.015	742.919	1.5	1.7	4.5	2.1
	26	23.825	610.500	121.493	755.818	1.7	1.2	4.7	1.7

② 1件当たり日数

(日) 図11 1件当たり日数推移



平成26年度における1件当たり日数は、入院17.093日、入院外1.563日、歯科2.124日、診療費計2.143日で、全体としてわずかではあるが減少している。

一般・退職別にみると、一般が診療費計2.156日、退職が診療費計1.890日となっている。

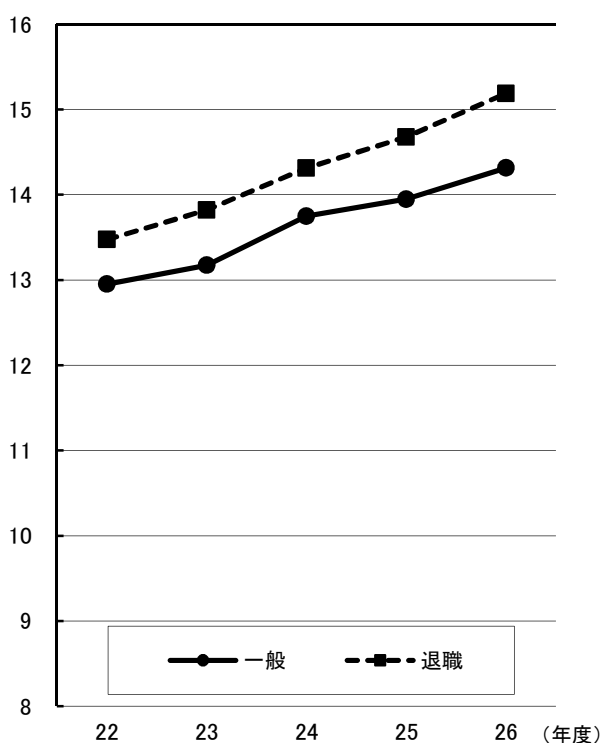
表12 年度別1件当たり日数

(単位：日)

	年度	1件当たり日数				対前年度伸び率 (%)			
		入院	入院外	歯科	診療費計	入院	入院外	歯科	診療費計
一般	22	17.231	1.622	2.317	2.234	△ 1.0	0.9	△ 1.8	0.2
	23	17.299	1.606	2.272	2.208	0.4	△ 1.0	△ 1.9	△ 1.1
	24	17.384	1.586	2.228	2.193	0.5	△ 1.2	△ 1.9	△ 0.7
	25	17.211	1.574	2.185	2.171	△ 1.0	△ 0.7	△ 1.9	△ 1.0
	26	17.185	1.566	2.124	2.156	△ 0.1	△ 0.5	△ 2.8	△ 0.7
退職	22	15.001	1.593	2.359	2.010	△ 2.8	1.9	△ 2.2	0.5
	23	15.153	1.589	2.314	2.012	1.0	△ 0.2	△ 1.9	0.1
	24	14.777	1.575	2.282	1.990	△ 2.5	△ 0.9	△ 1.4	△ 1.1
	25	14.253	1.526	2.205	1.915	△ 3.5	△ 3.1	△ 3.4	△ 3.7
	26	14.378	1.510	2.126	1.890	0.9	△ 1.0	△ 3.6	△ 1.3
計	22	17.159	1.621	2.319	2.223	△ 1.1	0.9	△ 1.8	0.1
	23	17.214	1.605	2.275	2.198	0.3	△ 1.0	△ 1.9	△ 1.2
	24	17.275	1.585	2.232	2.182	0.4	△ 1.2	△ 1.9	△ 0.7
	25	17.101	1.572	2.186	2.157	△ 1.0	△ 0.9	△ 2.0	△ 1.1
	26	17.093	1.563	2.124	2.143	0.0	△ 0.5	△ 2.8	△ 0.7

③ 1日当たり診療費

(千円) 図12 1日当たり診療費推移



平成26年度の1日当たり診療費は、14,352円と前年度比2.6%増加した。

診療別では入院30,194円、入院外9,676円、歯科6,645円で、いずれも前年度より増加している。

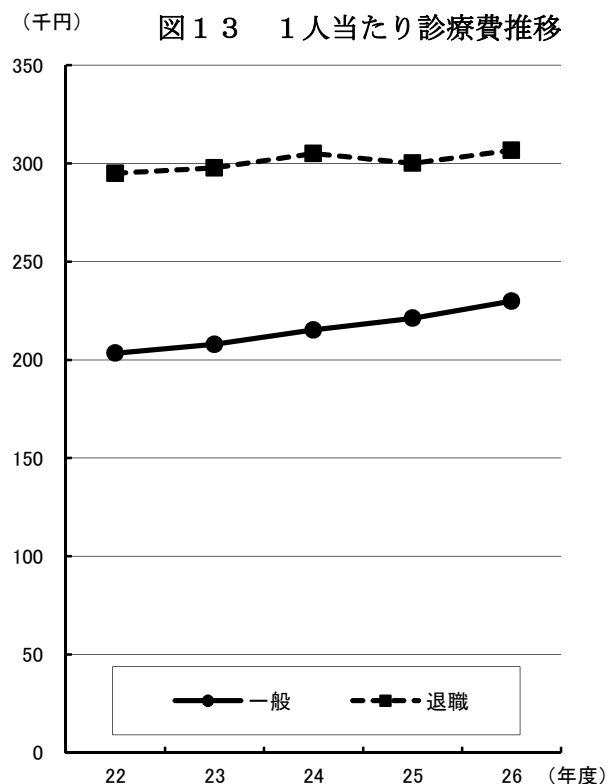
一般・退職別にみると、一般が診療費計14,315円、退職が診療費計15,188円であり、一般よりも退職が高く推移している。

表13 年度別1日当たり診療費

(単位：円)

	年度	1日当たり診療費				対前年度伸び率 (%)			
		入院	入院外	歯科	診療費計	入院	入院外	歯科	診療費計
一般	22	26,951	8,724	6,396	12,951	5.6	1.0	1.5	3.1
	23	27,510	8,878	6,428	13,173	2.1	1.8	0.5	1.7
	24	28,435	9,271	6,542	13,750	3.4	4.4	1.8	4.4
	25	28,847	9,484	6,552	13,948	1.5	2.3	0.2	1.4
	26	29,779	9,648	6,649	14,315	3.2	1.7	1.5	2.6
退職	22	35,277	9,705	6,230	13,474	6.4	2.1	0.5	2.8
	23	35,779	9,959	6,276	13,822	1.4	2.6	0.7	2.6
	24	37,700	10,341	6,369	14,312	5.4	3.8	1.5	3.5
	25	41,735	10,256	6,438	14,676	10.7	△ 0.8	1.1	2.5
	26	44,875	10,233	6,586	15,188	7.5	△ 0.2	2.3	3.5
計	22	27,185	8,768	6,388	12,973	5.8	1.1	1.5	3.1
	23	27,800	8,937	6,420	13,206	2.3	1.9	0.5	1.8
	24	28,765	9,332	6,531	13,779	3.5	4.4	1.7	4.3
	25	29,245	9,524	6,545	13,983	1.7	2.1	0.2	1.5
	26	30,194	9,676	6,645	14,352	3.2	1.6	1.5	2.6

④ 1人当たり診療費



平成26年度の1人当たり診療費は、232,465円と前年度比3.7%増加した。

診療別では入院が前年度比4.9%増で122,966円、入院外が2.2%増で92,350円、歯科が3.3%増で17,149円となった。

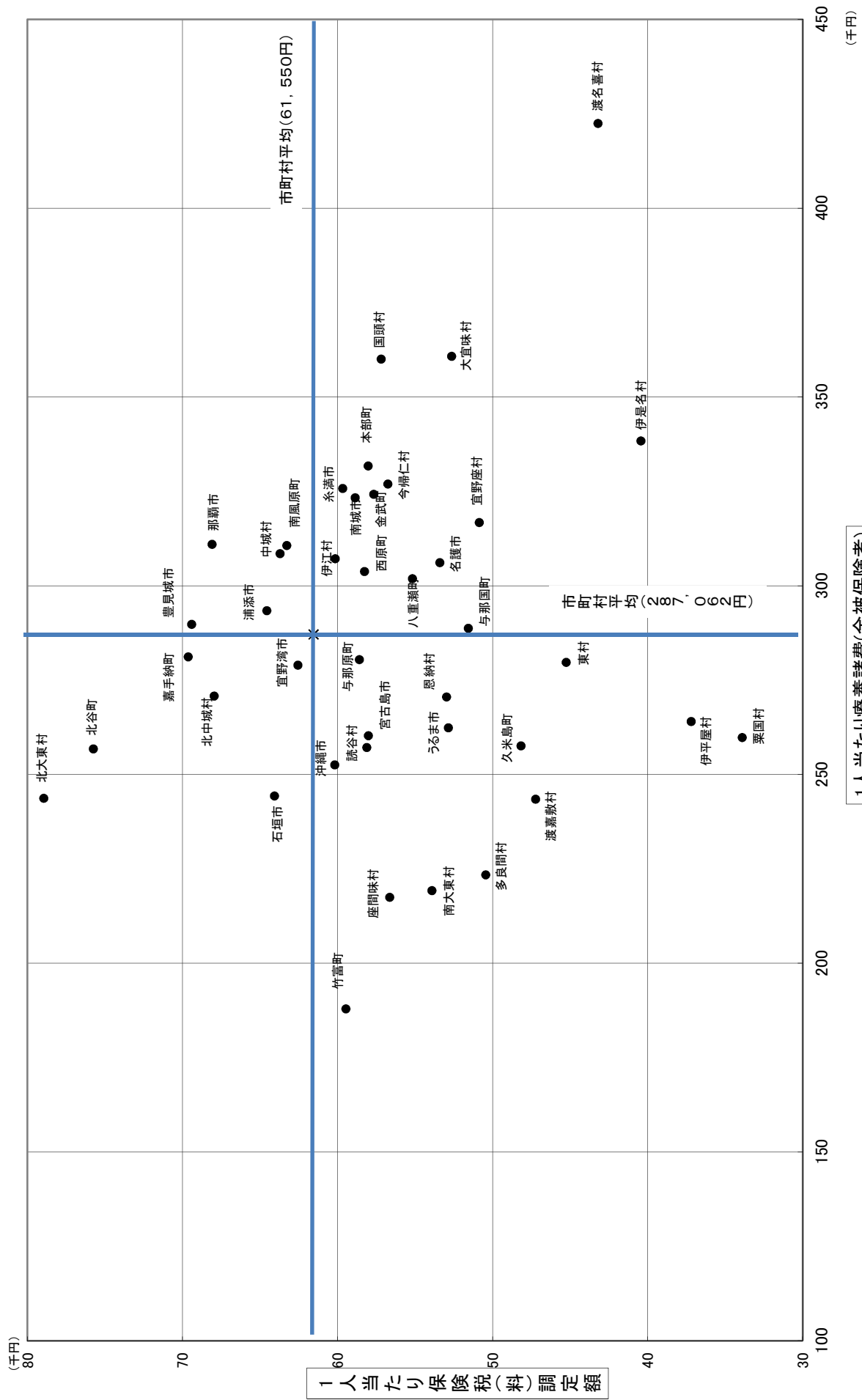
一般・退職別にみると、一般が診療費計229,858円、退職が診療費計306,612円となっている。

表14 年度別1人当たり診療費

(単位：円)

	年度	1人当たり診療費				対前年度伸び率 (%)			
		入院	入院外	歯科	診療費計	入院	入院外	歯科	診療費計
一般	22	106,453	81,577	15,381	203,411	5.9	2.3	3.0	4.2
	23	108,926	83,305	15,693	207,924	2.3	2.1	2.0	2.2
	24	113,833	85,566	15,843	215,241	4.5	2.7	1.0	3.5
	25	116,323	88,557	16,293	221,173	2.2	3.5	2.8	2.8
	26	122,095	90,900	16,862	229,858	5.0	2.6	3.5	3.9
退職	22	131,607	140,157	23,147	294,911	1.9	1.9	△ 0.7	1.7
	23	134,249	140,051	23,342	297,642	2.0	△ 0.1	0.8	0.9
	24	137,519	143,112	24,342	304,973	2.4	2.2	4.3	2.5
	25	139,150	136,261	24,617	300,028	1.2	△ 4.8	1.1	△ 1.6
	26	147,727	133,561	25,324	306,612	6.2	△ 2.0	2.9	2.2
計	22	107,202	83,322	15,612	206,136	5.9	2.6	3.1	4.3
	23	109,862	85,401	15,976	211,238	2.5	2.5	2.3	2.5
	24	114,755	87,807	16,174	218,736	4.5	2.8	1.2	3.5
	25	117,170	90,328	16,602	224,100	2.1	2.9	2.6	2.5
	26	122,966	92,350	17,149	232,465	4.9	2.2	3.3	3.7

参考 療養諸費(医療費)と保険税(料)調定額の関係(市町村)



1人当たり療養諸費(全被保険者)