

3 全国—都道府県—指定都市—中核市表、図

全国、都道府県表-1 従業地による都道府県別にみた医師・歯科医師・薬剤師数

(単位:人)

平成30年12月31日現在

(2-1)

	医師数				歯科医師数				薬剤師数			
	総数	(再掲) 医療施設 の従事者	男	女	総数	(再掲) 医療施設 の従事者	男	女	総数	(再掲) 薬局・ 医療施設 の従事者	男	女
全 国	327,210	311,963	243,667	68,296	104,908	101,777	77,514	24,263	311,289	240,371	82,655	157,716
北 海 道	13,425	12,848	10,788	2,060	4,419	4,262	3,527	735	11,582	9,742	4,884	4,858
青 森	2,712	2,568	2,128	440	740	702	546	156	2,306	1,933	909	1,024
岩 手	2,673	2,503	2,096	407	1,005	950	731	219	2,421	2,028	886	1,142
宮 城	5,792	5,521	4,497	1,024	1,893	1,808	1,334	474	5,455	4,367	1,741	2,626
秋 田	2,413	2,296	1,850	446	639	626	514	112	2,056	1,762	764	998
山 形	2,614	2,463	2,034	429	683	667	522	145	2,109	1,745	829	916
福 島	3,993	3,819	3,203	616	1,388	1,329	1,076	253	3,673	3,017	1,399	1,618
茨 城	5,682	5,394	4,194	1,200	1,954	1,928	1,493	435	6,604	4,973	1,841	3,132
栃 木	4,592	4,400	3,452	948	1,354	1,332	1,017	315	4,160	3,349	1,342	2,007
群 馬	4,654	4,457	3,562	895	1,414	1,391	1,072	319	3,963	3,246	1,298	1,948
埼 玉	12,928	12,443	9,789	2,654	5,358	5,271	4,008	1,263	15,793	12,868	4,298	8,570
千 葉	12,586	12,142	9,529	2,613	5,153	5,071	3,774	1,297	14,282	11,691	3,564	8,127
東 京	45,392	42,497	29,686	12,811	16,597	16,023	11,060	4,963	50,562	31,273	8,374	22,899
神 奈 川	20,254	19,492	14,553	4,939	7,365	7,170	5,296	1,874	22,913	18,623	5,023	13,600
新 潟	4,727	4,444	3,642	802	2,059	1,940	1,414	526	4,476	3,756	1,602	2,154
富 山	2,808	2,671	2,155	516	653	629	490	139	2,794	1,748	662	1,086
石 川	3,430	3,247	2,637	610	710	681	556	125	2,728	2,074	753	1,321
福 井	2,057	1,955	1,575	380	445	441	349	92	1,466	1,178	490	688
山 梨	2,016	1,954	1,587	367	608	601	465	136	1,797	1,482	613	869
長 野	5,035	4,809	3,919	890	1,660	1,590	1,248	342	4,493	3,772	1,508	2,264
岐 阜	4,416	4,295	3,493	802	1,706	1,658	1,319	339	3,921	3,257	1,469	1,788
静 岡	7,948	7,690	6,328	1,362	2,446	2,400	1,917	483	8,320	6,504	2,792	3,712
愛 知	16,894	16,045	12,366	3,679	5,738	5,585	4,451	1,134	15,446	12,683	5,009	7,674
三 重	4,159	4,001	3,296	705	1,176	1,159	948	211	3,511	2,999	1,254	1,745
滋 賀	3,386	3,214	2,577	637	794	775	616	159	3,245	2,570	890	1,680
京 都	8,847	8,377	6,440	1,937	1,930	1,889	1,481	408	6,518	4,702	1,426	3,276
大 阪	25,552	24,414	18,782	5,632	7,865	7,645	5,870	1,775	26,278	18,232	4,949	13,283
兵 庫	14,463	13,829	10,876	2,953	4,007	3,929	3,175	754	15,068	12,242	2,851	9,391
奈 良	3,582	3,461	2,773	688	911	892	732	160	2,830	2,261	600	1,661
和 歌 山	2,915	2,825	2,276	549	720	703	584	119	2,326	1,754	573	1,181
鳥 取	1,828	1,707	1,377	330	357	341	275	66	1,200	1,016	391	625
島 根	2,050	1,947	1,530	417	401	382	303	79	1,377	1,182	581	601
岡 山	6,088	5,849	4,607	1,242	1,778	1,725	1,239	486	4,167	3,460	1,215	2,245
広 島	7,609	7,286	5,826	1,460	2,578	2,525	1,877	648	7,229	6,003	1,864	4,139
山 口	3,675	3,465	2,869	596	976	960	778	182	3,433	2,834	1,098	1,736
徳 島	2,552	2,425	1,829	596	841	792	570	222	2,674	1,721	483	1,238
香 川	2,852	2,718	2,144	574	724	707	544	163	2,478	1,983	710	1,273
愛 媛	3,773	3,640	2,978	662	933	911	748	163	2,970	2,465	919	1,546
高 知	2,308	2,237	1,759	478	528	508	409	99	1,744	1,449	481	968
福 岡	16,310	15,454	12,308	3,146	5,591	5,288	3,954	1,334	12,307	10,504	3,698	6,806
佐 賀	2,383	2,293	1,805	488	592	578	477	101	1,941	1,640	733	907
長 崎	4,300	4,108	3,327	781	1,192	1,144	894	250	2,925	2,461	1,046	1,415
熊 本	5,310	5,091	4,159	932	1,350	1,308	1,026	282	3,879	3,228	1,255	1,973
大 分	3,283	3,148	2,551	597	754	738	625	113	2,236	1,956	781	1,175
宮 崎	2,810	2,666	2,168	498	737	710	575	135	2,193	1,823	793	1,030
鹿 児 島	4,545	4,370	3,596	774	1,323	1,273	985	288	3,181	2,796	1,240	1,556
沖 縄	3,589	3,485	2,751	734	863	840	650	190	2,259	2,019	774	1,245

(医師・歯科医師・薬剤師調査)

(単位:人)

(2-2)

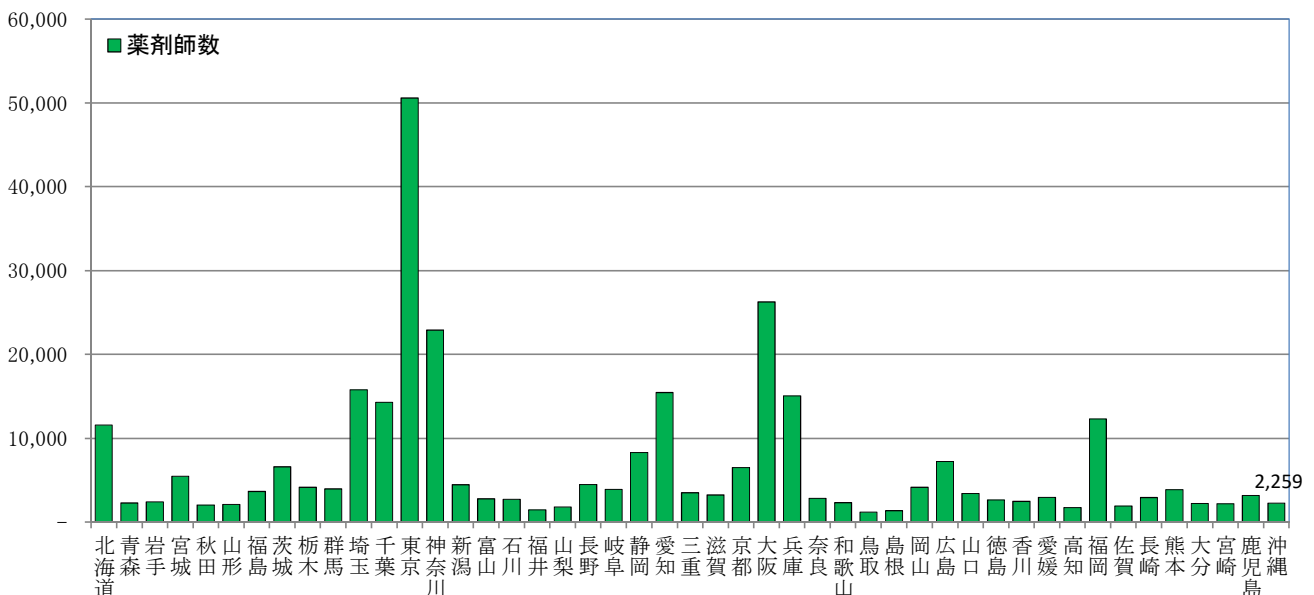
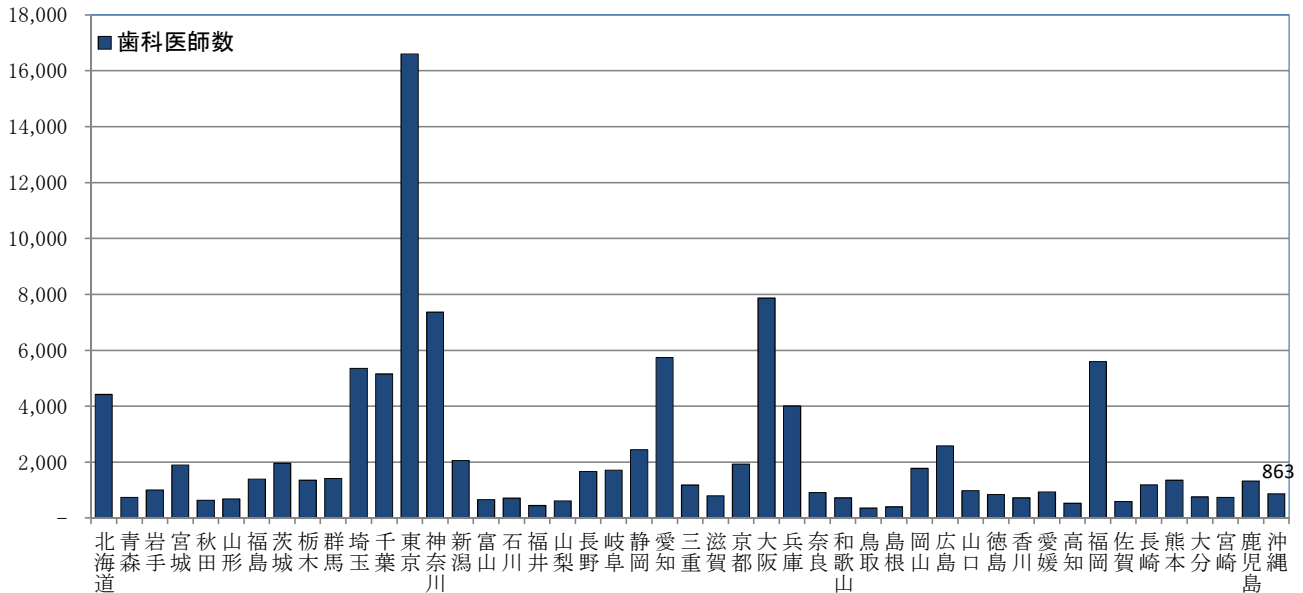
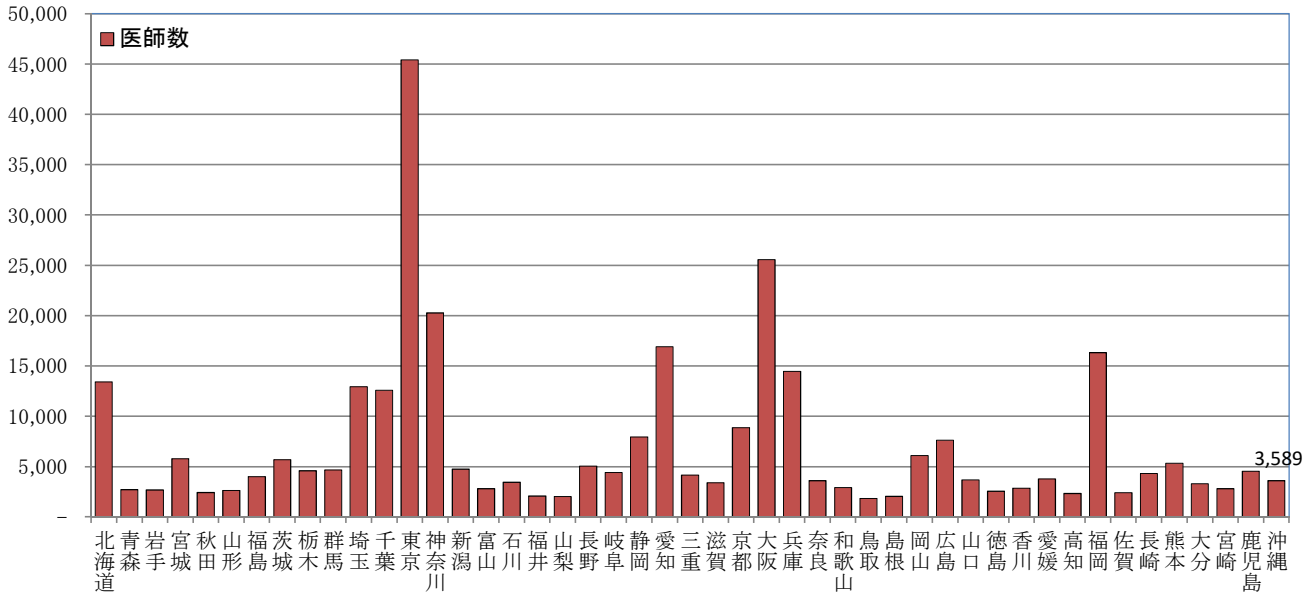
平成30年12月31日現在

	医師数				歯科医師数				薬剤師数			
	総数	(再掲) 医療施設 の従事者	男	女	総数	(再掲) 医療施設 の従事者	男	女	総数	(再掲) 薬局・ 医療施設 の従事者	男	女
(再掲)指定都市・特別区												
東京都区部	36,418	33,895	23,363	10,532	13,371	12,846	8,708	4,138	39,911	22,542	5,998	16,544
札幌市	6,763	6,439	5,197	1,242	2,094	2,021	1,591	430	5,485	4,390	1,816	2,574
仙台市	3,814	3,603	2,843	760	1,215	1,142	798	344	3,416	2,519	828	1,691
さいたま市	2,516	2,399	1,805	594	989	973	728	245	3,723	2,643	673	1,970
千葉市	2,857	2,679	2,031	648	970	948	684	264	2,751	2,079	563	1,516
横浜市	8,778	8,424	6,135	2,289	3,328	3,236	2,338	898	9,965	8,041	1,924	6,117
川崎市	3,489	3,350	2,449	901	1,069	1,056	759	297	3,706	3,116	747	2,369
相模原市	1,678	1,588	1,222	366	473	467	349	118	1,635	1,426	465	961
新潟市	2,348	2,181	1,707	474	1,149	1,055	726	329	2,022	1,640	603	1,037
静岡市	1,735	1,675	1,348	327	521	507	388	119	1,808	1,410	571	839
浜松市	2,250	2,158	1,713	445	542	529	417	112	1,771	1,461	643	818
名古屋	7,272	6,827	5,089	1,738	2,286	2,181	1,706	475	6,554	4,884	1,718	3,166
京都市	6,680	6,290	4,713	1,577	1,232	1,204	913	291	4,449	3,029	866	2,163
大阪市	9,558	9,082	6,839	2,243	3,091	3,037	2,327	710	11,350	6,413	1,850	4,563
大塚市	1,905	1,859	1,474	385	580	559	462	97	1,743	1,509	452	1,057
神戸市	5,052	4,768	3,694	1,074	1,251	1,227	965	262	5,204	3,907	776	3,131
岡山市	3,133	2,994	2,262	732	968	923	629	294	2,140	1,644	536	1,108
広島市	3,785	3,594	2,766	828	1,325	1,290	904	386	3,422	2,747	792	1,955
北九州市	3,461	3,250	2,659	591	1,190	1,108	854	254	2,256	2,043	834	1,209
福岡市	6,202	5,832	4,432	1,400	2,230	2,069	1,418	651	4,797	3,725	1,005	2,720
熊本市	3,196	3,064	2,415	649	700	675	513	162	2,187	1,715	535	1,180
(再掲)中核市												
旭川市	1,364	1,314	1,064	250	254	243	213	30	879	748	414	334
函館市	787	764	661	103	187	180	151	29	700	612	307	305
青森市	691	646	537	109	186	176	137	39	714	533	226	307
八戸市	522	502	426	76	161	152	113	39	446	384	167	217
盛岡市	1,303	1,213	975	238	452	430	314	116	930	751	281	470
秋田市	1,258	1,187	897	290	247	241	184	57	867	689	247	442
郡山市	861	843	697	146	417	380	303	77	836	605	253	352
いわき市	595	573	491	82	231	229	188	41	745	650	279	371
福島市	1,178	1,096	870	226	201	188	151	37	730	568	240	328
宇都宮市	1,056	1,022	820	202	415	406	303	103	1,264	961	314	647
前橋市	1,578	1,484	1,116	368	311	302	237	65	896	697	261	436
高崎市	828	795	645	150	303	291	215	76	882	621	206	415
川越市	899	874	667	207	280	277	211	66	1,013	755	249	506
越谷市	797	779	591	188	268	264	200	64	810	715	235	480
川口市	897	881	674	207	378	375	301	74	960	845	273	572
船橋市	980	944	737	207	458	450	339	111	1,612	1,251	305	946
柏市	1,042	1,012	819	193	311	304	231	73	1,081	910	240	670
八王子市	1,066	1,027	808	219	418	416	305	111	1,546	1,129	373	756
横須賀市	873	859	679	180	532	490	365	125	807	723	270	453
富山市	1,485	1,412	1,128	284	281	273	202	71	1,409	821	286	535
金沢市	1,917	1,814	1,429	385	351	334	266	68	1,479	1,031	327	704
長野市	937	883	728	155	307	295	230	65	894	747	261	486
岐阜市	1,627	1,565	1,230	335	430	419	333	86	1,376	1,028	426	602
豊橋市	775	744	624	120	286	282	233	49	690	613	263	350
豊田市	749	716	558	158	263	259	214	45	692	621	242	379
岡崎市	534	491	398	93	244	241	193	48	651	521	188	333
大津市	1,330	1,250	947	303	218	211	161	50	899	745	217	528
高槻市	1,454	1,406	1,081	325	229	223	171	52	1,281	915	190	725
東大阪市	924	894	710	184	399	394	310	84	930	790	243	547
豊中市	869	809	589	220	348	334	245	89	1,314	872	143	729
枚方市	1,223	1,175	864	311	345	303	228	75	1,030	864	225	639
八尾市	537	524	429	95	196	195	156	39	476	413	137	276
姫路市	1,234	1,209	968	241	382	375	309	66	1,249	1,088	302	786
西宮市	1,721	1,629	1,205	424	345	337	267	70	1,434	1,144	169	975
尼崎市	1,254	1,203	941	262	354	348	277	71	1,343	1,067	256	811
明石市	733	721	580	141	223	221	177	44	776	697	159	538
奈良市	992	965	763	202	277	267	211	56	859	695	150	545
和歌山市	1,622	1,568	1,196	372	322	313	261	52	1,225	884	238	646
鳥取市	536	502	417	85	136	131	104	27	423	360	134	226
松江市	581	550	429	121	136	131	98	33	446	367	160	207
倉敷市	1,795	1,739	1,400	339	349	347	257	90	917	830	258	572
福山市	1,002	977	818	159	345	341	269	72	1,191	949	248	701
呉市	743	712	573	139	225	221	180	41	581	484	195	289
下関市	710	689	579	110	220	214	170	44	615	544	222	322
高松市	1,260	1,198	930	268	344	335	258	77	1,194	916	310	606
松山市	1,603	1,563	1,250	313	373	364	290	74	1,350	1,065	353	712
高知市	1,257	1,225	966	259	296	280	215	65	1,024	813	240	573
久留米市	1,771	1,678	1,263	415	315	307	243	64	920	807	277	530
長崎市	2,017	1,899	1,487	412	564	533	389	144	1,288	1,040	388	652
佐世保市	695	677	571	106	190	183	155	28	509	412	179	233
大分市	1,277	1,221	979	242	318	309	258	51	1,039	866	300	566
大宮市	1,546	1,460	1,112	348	331	316	250	66	1,018	820	293	527
鹿児島市	2,593	2,484	1,943	541	744	706	517	189	1,596	1,330	457	873
那覇市	823	788	616	172	235	226	170	56	655	539	177	362

(医師・歯科医師・薬剤師調査)

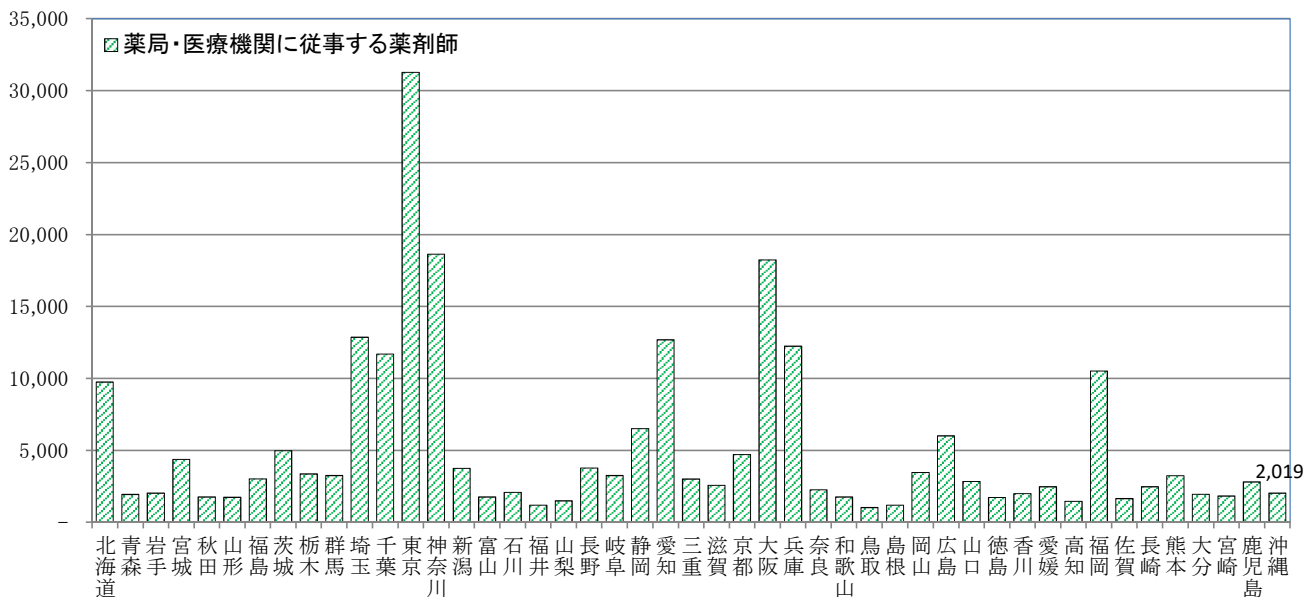
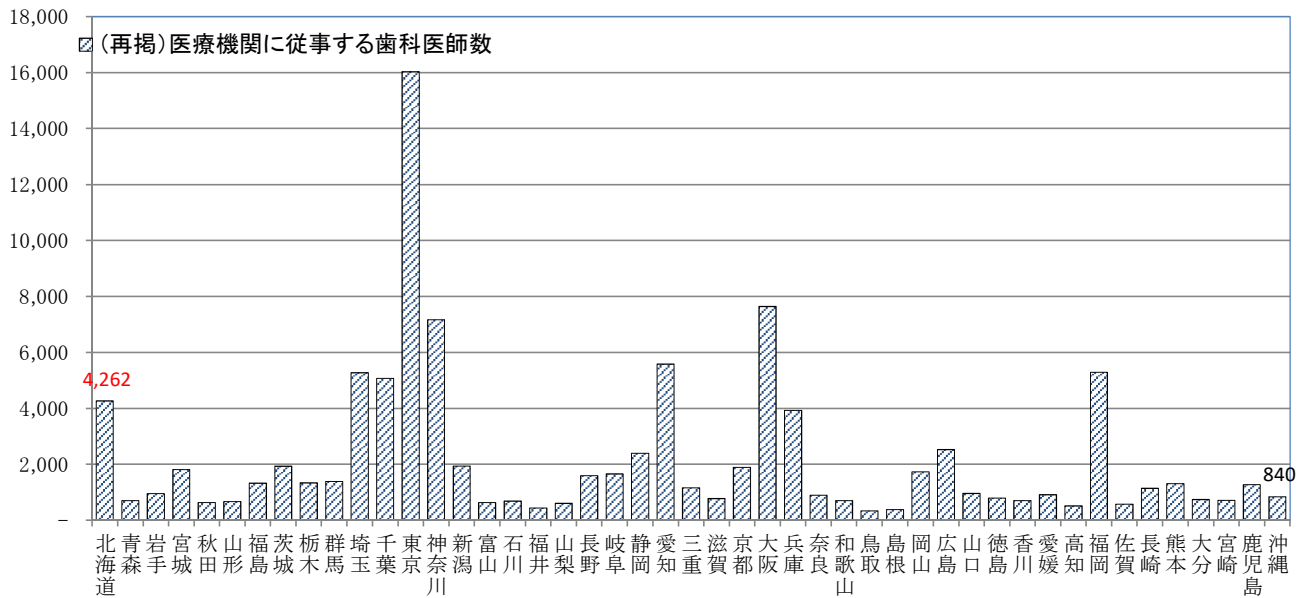
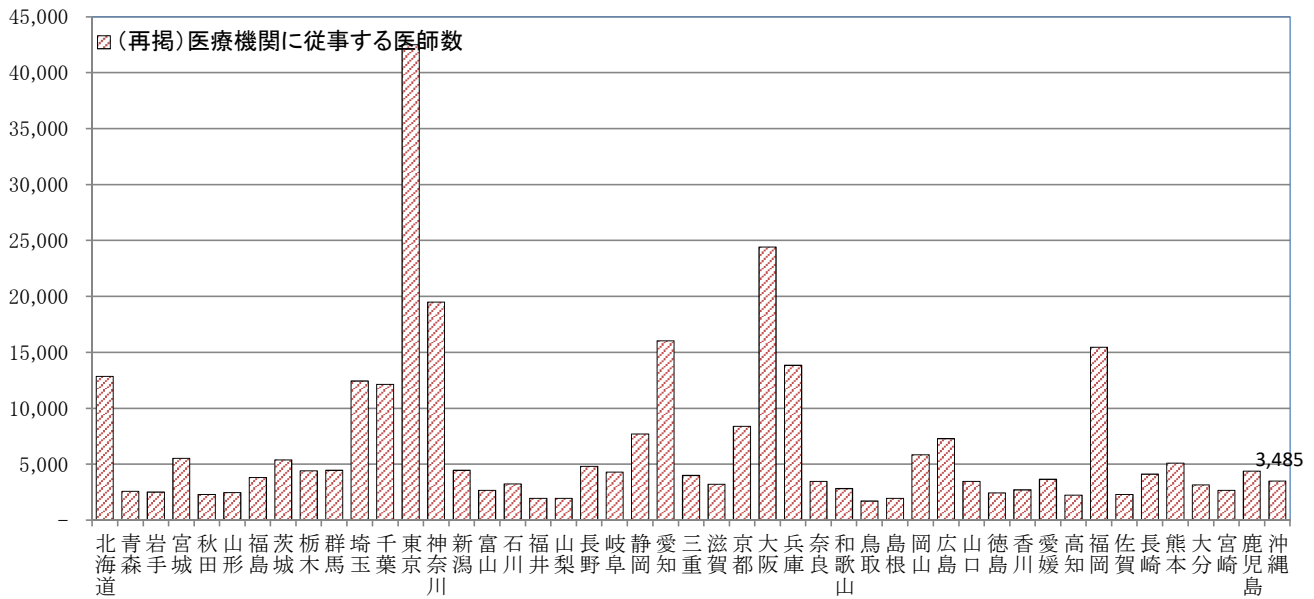
全国、都道府県別-1-① グラフでみる都道府県別 医師・歯科医師・薬剤師数

平成30年12月31日現在



全国、都道府県別-1-② グラフでみる都道府県別 医療施設従事医師・歯科医師・薬剤師数

平成30年12月31日現在



全国、都道府県表-2 従業地による都道府県別にみた人口10万対医師・歯科医師・薬剤師数

(単位:人)

(2-1)

平成30年12月31日現在

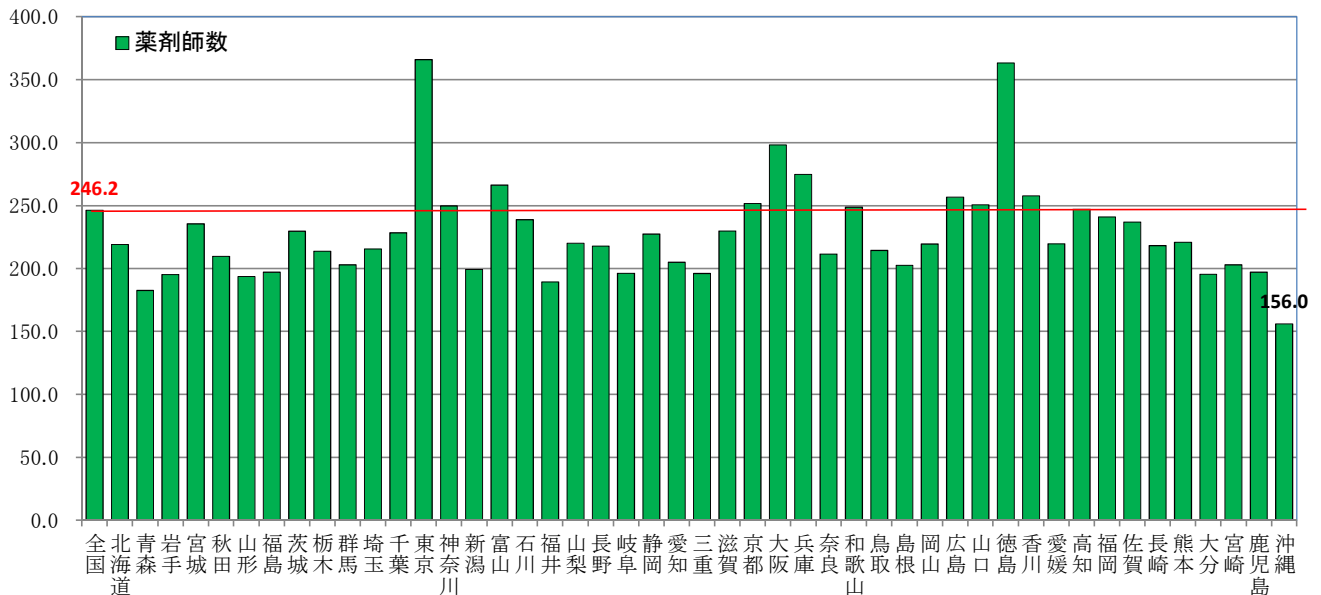
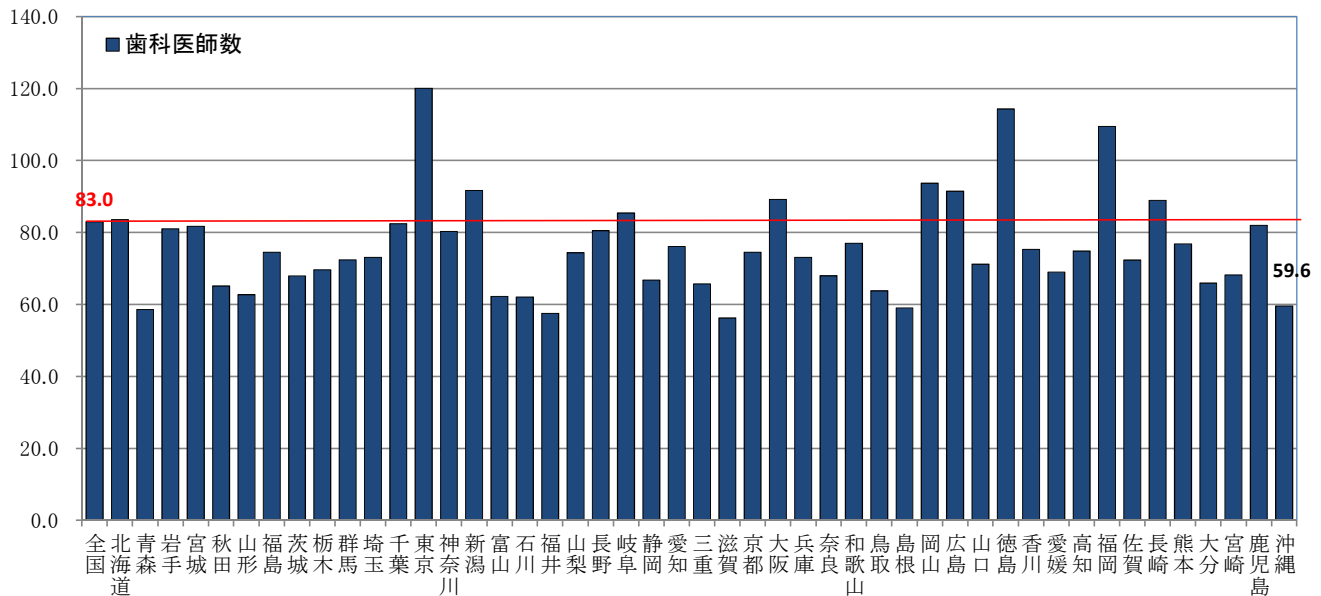
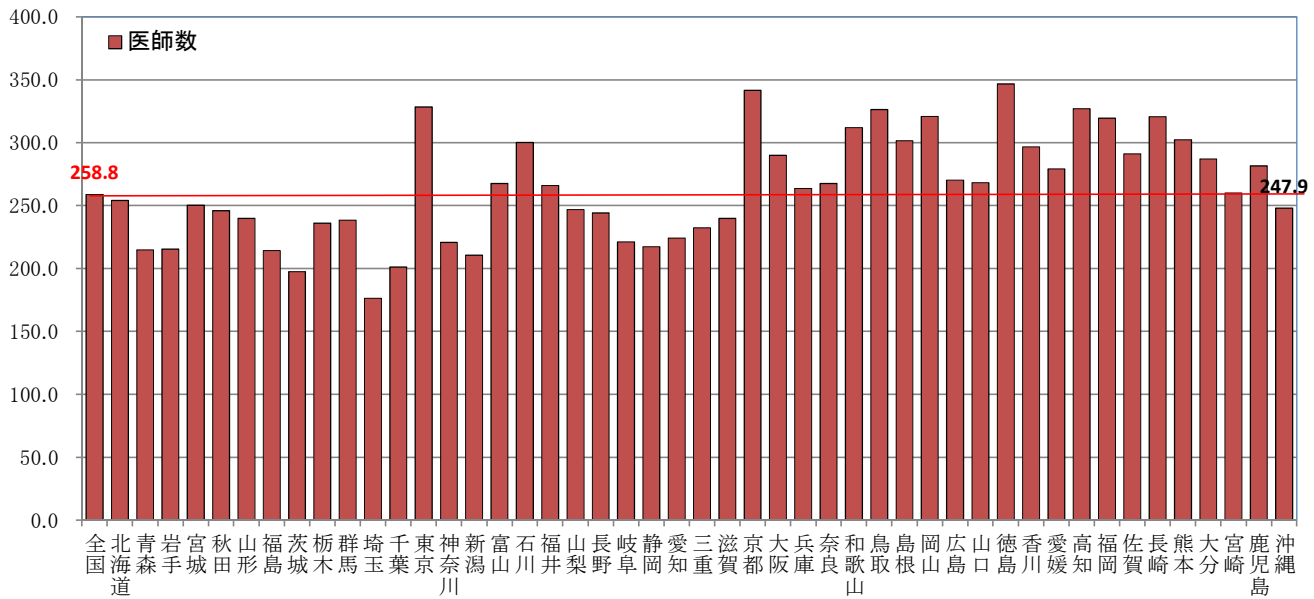
	医師				歯科医師				薬剤師			
	総数	(再掲) 医療施設 の従事者	男	女	総数	(再掲) 医療施設 の従事者	男	女	総数	(再掲) 薬局・ 医療施設 の従事者	男	女
全 国	258.8	246.7	192.7	54.0	83.0	80.5	61.3	19.2	246.2	190.1	65.4	124.7
北 海 道	254.0	243.1	204.1	39.0	83.6	80.6	66.7	13.9	219.1	184.3	92.4	91.9
青 森	214.7	203.3	168.5	34.8	58.6	55.6	43.2	12.4	182.6	153.0	72.0	81.1
岩 手	215.4	201.7	168.9	32.8	81.0	76.6	58.9	17.6	195.1	163.4	71.4	92.0
宮 城	250.1	238.4	194.2	44.2	81.7	78.1	57.6	20.5	235.5	188.6	75.2	113.4
秋 田	246.0	234.0	188.6	45.5	65.1	63.8	52.4	11.4	209.6	179.6	77.9	101.7
山 形	239.8	226.0	186.6	39.4	62.7	61.2	47.9	13.3	193.5	160.1	76.1	84.0
福 島	214.2	204.9	171.8	33.0	74.5	71.3	57.7	13.6	197.0	161.9	75.1	86.8
茨 城	197.5	187.5	145.8	41.7	67.9	67.0	51.9	15.1	229.5	172.9	64.0	108.9
栃 木	236.0	226.1	177.4	48.7	69.6	68.4	52.3	16.2	213.8	172.1	69.0	103.1
群 馬	238.4	228.3	182.5	45.9	72.4	71.3	54.9	16.3	203.0	166.3	66.5	99.8
埼 玉	176.4	169.8	133.5	36.2	73.1	71.9	54.7	17.2	215.5	175.6	58.6	116.9
千 葉	201.2	194.1	152.3	41.8	82.4	81.1	60.3	20.7	228.3	186.9	57.0	129.9
東 京	328.4	307.5	214.8	92.7	120.1	115.9	80.0	35.9	365.8	226.3	60.6	165.7
神 奈 川	220.7	212.4	158.6	53.8	80.3	78.1	57.7	20.4	249.7	202.9	54.7	148.2
新 潟	210.5	197.9	162.2	35.7	91.7	86.4	63.0	23.4	199.3	167.2	71.3	95.9
富 山	267.4	254.4	205.2	49.1	62.2	59.9	46.7	13.2	266.1	166.5	63.0	103.4
石 川	300.1	284.1	230.7	53.4	62.1	59.6	48.6	10.9	238.7	181.5	65.9	115.6
福 井	265.8	252.6	203.5	49.1	57.5	57.0	45.1	11.9	189.4	152.2	63.3	88.9
山 梨	246.8	239.2	194.2	44.9	74.4	73.6	56.9	16.6	220.0	181.4	75.0	106.4
長 野	244.1	233.1	190.0	43.1	80.5	77.1	60.5	16.6	217.8	182.8	73.1	109.7
岐 阜	221.1	215.1	174.9	40.2	85.4	83.0	66.0	17.0	196.3	163.1	73.6	89.5
静 岡	217.2	210.2	172.9	37.2	66.8	65.6	52.4	13.2	227.4	177.8	76.3	101.4
愛 知	224.1	212.9	164.1	48.8	76.1	74.1	59.1	15.0	204.9	168.3	66.5	101.8
三 重	232.2	223.4	184.0	39.4	65.7	64.7	52.9	11.8	196.0	167.4	70.0	97.4
滋 賀	239.8	227.6	182.5	45.1	56.2	54.9	43.6	11.3	229.8	182.0	63.0	119.0
京 都	341.5	323.3	248.6	74.8	74.5	72.9	57.2	15.7	251.6	181.5	55.0	126.4
大 阪	289.9	277.0	213.1	63.9	89.2	86.7	66.6	20.1	298.2	206.9	56.2	150.7
兵 庫	263.7	252.2	198.3	53.8	73.1	71.6	57.9	13.7	274.8	223.2	52.0	171.2
奈 良	267.5	258.5	207.1	51.4	68.0	66.6	54.7	11.9	211.4	168.9	44.8	124.0
和 歌 山	311.8	302.1	243.4	58.7	77.0	75.2	62.5	12.7	248.8	187.6	61.3	126.3
鳥 取	326.4	304.8	245.9	58.9	63.8	60.9	49.1	11.8	214.3	181.4	69.8	111.6
島 根	301.5	286.3	225.0	61.3	59.0	56.2	44.6	11.6	202.5	173.8	85.4	88.4
岡 山	320.8	308.2	242.7	65.4	93.7	90.9	65.3	25.6	219.5	182.3	64.0	118.3
広 島	270.1	258.6	206.8	51.8	91.5	89.6	66.6	23.0	256.6	213.1	66.2	146.9
山 口	268.2	252.9	209.4	43.5	71.2	70.1	56.8	13.3	250.6	206.9	80.1	126.7
徳 島	346.7	329.5	248.5	81.0	114.3	107.6	77.4	30.2	363.3	233.8	65.6	168.2
香 川	296.5	282.5	222.9	59.7	75.3	73.5	56.5	16.9	257.6	206.1	73.8	132.3
愛 媛	279.1	269.2	220.3	49.0	69.0	67.4	55.3	12.1	219.7	182.3	68.0	114.3
高 知	326.9	316.9	249.2	67.7	74.8	72.0	57.9	14.0	247.0	205.2	68.1	137.1
福 岡	319.4	302.6	241.0	61.6	109.5	103.5	77.4	26.1	241.0	205.7	72.4	133.3
佐 賀	291.0	280.0	220.4	59.6	72.3	70.6	58.2	12.3	237.0	200.2	89.5	110.7
長 崎	320.7	306.3	248.1	58.2	88.9	85.3	66.7	18.6	218.1	183.5	78.0	105.5
熊 本	302.2	289.8	236.7	53.0	76.8	74.4	58.4	16.1	220.8	183.7	71.4	112.3
大 分	287.0	275.2	223.0	52.2	65.9	64.5	54.6	9.9	195.5	171.0	68.3	102.7
宮 崎	259.9	246.6	200.6	46.1	68.2	65.7	53.2	12.5	202.9	168.6	73.4	95.3
鹿 児 島	281.6	270.8	222.8	48.0	82.0	78.9	61.0	17.8	197.1	173.2	76.8	96.4
沖 縄	247.9	240.7	190.0	50.7	59.6	58.0	44.9	13.1	156.0	139.4	53.5	86.0

(医師・歯科医師・薬剤師調査)

	医師数				歯科医師数				薬剤師数			
	総数	(再掲) 医療施設 の従事者	男	女	総数	(再掲) 医療施設 の従事者	男	女	総数	(再掲) 薬局・ 医療施設 の従事者	男	女
(再掲)指定都市・特別区												
東京都区部	381.1	354.7	244.5	110.2	139.9	134.4	91.1	43.3	417.7	235.9	62.8	173.1
札幌市	344.0	327.5	264.3	63.2	106.5	102.8	80.9	21.9	279.0	223.3	92.4	130.9
仙台市	350.2	330.9	261.1	69.8	111.6	104.9	73.3	31.6	313.7	231.3	76.0	155.3
さいたま市	194.1	185.1	139.3	45.8	76.3	75.1	56.2	18.9	287.3	203.9	51.9	152.0
千葉市	292.4	274.2	207.9	66.3	99.3	97.0	70.0	27.0	281.6	212.8	57.6	155.2
横浜市	234.7	225.2	164.0	61.2	89.0	86.5	62.5	24.0	266.4	215.0	51.4	163.6
川崎市	230.1	221.0	161.5	59.4	70.5	69.7	50.1	19.6	244.5	205.5	49.3	156.3
相模原市	232.1	219.6	169.0	50.6	65.4	64.6	48.3	16.3	226.1	197.2	64.3	132.9
新潟市	293.1	272.3	213.1	59.2	143.4	131.7	90.6	41.1	252.4	204.7	75.3	129.5
静岡市	249.6	241.0	194.0	47.1	75.0	72.9	55.8	17.1	260.1	202.9	82.2	120.7
浜松市	283.4	271.8	215.7	56.0	68.3	66.6	52.5	14.1	223.0	184.0	81.0	103.0
名古屋	313.4	294.3	219.4	74.9	98.5	94.0	73.5	20.5	282.5	210.5	74.1	136.5
京都市	454.7	428.2	320.8	107.4	83.9	82.0	62.2	19.8	302.9	206.2	59.0	147.2
大阪市	350.8	333.3	251.0	82.3	113.4	111.4	85.4	26.1	416.5	235.3	67.9	167.4
堺市	229.2	223.7	177.4	46.3	69.8	67.3	55.6	11.7	209.7	181.6	54.4	127.2
神戸市	330.8	312.2	241.9	70.3	81.9	80.4	63.2	17.2	340.8	255.9	50.8	205.0
岡山市	434.5	415.3	313.7	101.5	134.3	128.0	87.2	40.8	296.8	228.0	74.3	153.7
広島市	315.7	299.7	230.7	69.1	110.5	107.6	75.4	32.2	285.4	229.1	66.1	163.1
北九州市	365.9	343.6	281.1	62.5	125.8	117.1	90.3	26.8	238.5	216.0	88.2	127.8
福岡市	392.8	369.3	280.7	88.7	141.2	131.0	89.8	41.2	303.8	235.9	63.6	172.3
熊本市	431.9	414.1	326.4	87.7	94.6	91.2	69.3	21.9	295.5	231.8	72.3	159.5
(再掲)中核市												
旭川市	403.6	388.8	314.8	74.0	75.1	71.9	63.0	8.9	260.1	221.3	122.5	98.8
函館市	302.7	293.8	254.2	39.6	71.9	69.2	58.1	11.2	269.2	235.4	118.1	117.3
青森市	247.7	231.5	192.5	39.1	66.7	63.1	49.1	14.0	255.9	191.0	81.0	110.0
八戸市	232.0	223.1	189.3	33.8	71.6	67.6	50.2	17.3	198.2	170.7	74.2	96.4
盛岡市	443.2	412.6	331.6	81.0	153.7	146.3	106.8	39.5	316.3	255.4	95.6	159.9
秋田市	408.4	385.4	291.2	94.2	80.2	78.2	59.7	18.5	281.5	223.7	80.2	143.5
郡山市	258.6	253.2	209.3	43.8	125.2	114.1	91.0	23.1	251.1	181.7	76.0	105.7
いわき市	173.5	167.1	143.1	23.9	67.3	66.8	54.8	12.0	217.2	189.5	81.3	108.2
福島市	407.6	379.2	301.0	78.2	69.6	65.1	52.2	12.8	252.6	196.5	83.0	113.5
宇都宮市	203.1	196.5	157.7	38.8	79.8	78.1	58.3	19.8	243.1	184.8	60.4	124.4
前橋市	466.9	439.1	330.2	108.9	92.0	89.3	70.1	19.2	265.1	206.2	77.2	129.0
高崎市	221.4	212.6	172.5	40.1	81.0	77.8	57.5	20.3	235.8	166.0	55.1	111.0
川越市	254.0	246.9	188.4	58.5	79.1	78.2	59.6	18.6	286.2	213.3	70.3	142.9
越谷市	231.7	226.5	171.8	54.7	77.9	76.7	58.1	18.6	235.5	207.8	68.3	139.5
川口市	152.3	149.6	114.4	35.1	64.2	63.7	51.1	12.6	163.0	143.5	46.3	97.1
船橋市	154.1	148.4	115.9	32.5	72.0	70.8	53.3	17.5	253.5	196.7	48.0	148.7
柏市	245.8	238.7	193.2	45.5	73.3	71.7	54.5	17.2	255.0	214.6	56.6	158.0
八王子市	189.3	182.4	143.5	38.9	74.2	73.9	54.2	19.7	274.6	200.5	66.3	134.3
横須賀市	219.3	215.8	170.6	45.2	133.7	123.1	91.7	31.4	202.8	181.7	67.8	113.8
富山市	356.1	338.6	270.5	68.1	67.4	65.5	48.4	17.0	337.9	196.9	68.6	128.3
金沢市	412.3	390.1	307.3	82.8	75.5	71.8	57.2	14.6	318.1	221.7	70.3	151.4
長野市	247.9	233.6	192.6	41.0	81.2	78.0	60.8	17.2	236.5	197.6	69.0	128.6
岐阜市	403.7	388.3	305.2	83.1	106.7	104.0	82.6	21.3	341.4	255.1	105.7	149.4
豊橋市	207.2	198.9	166.8	32.1	76.5	75.4	62.3	13.1	184.5	163.9	70.3	93.6
豊田市	175.8	168.1	131.0	37.1	61.7	60.8	50.2	10.6	162.4	145.8	56.8	89.0
岡崎市	138.0	126.9	102.8	24.0	63.0	62.3	49.9	12.4	168.2	134.6	48.6	86.0
大津市	390.0	366.6	277.7	88.9	63.9	61.9	47.2	14.7	263.6	218.5	63.6	154.8
高槻市	411.9	398.3	306.2	92.1	64.9	63.2	48.4	14.7	362.9	259.2	53.8	205.4
東大阪市	186.3	180.2	143.1	37.1	80.4	79.4	62.5	16.9	187.5	159.3	49.0	110.3
豊中市	218.3	203.3	148.0	55.3	87.4	83.9	61.6	22.4	330.2	219.1	35.9	183.2
枚方市	305.0	293.0	215.5	77.6	86.0	75.6	56.9	18.7	256.9	215.5	56.1	159.4
八尾市	201.1	196.3	160.7	35.6	73.4	73.0	58.4	14.6	178.3	154.7	51.3	103.4
姫路市	232.4	227.7	182.3	45.4	71.9	70.6	58.2	12.4	235.2	204.9	56.9	148.0
西宮市	352.7	333.8	246.9	86.9	70.7	69.1	54.7	14.3	293.9	234.4	34.6	199.8
尼崎市	278.0	266.7	208.6	58.1	78.5	77.2	61.4	15.7	297.8	236.6	56.8	179.8
明石市	246.0	241.9	194.6	47.3	74.8	74.2	59.4	14.8	260.4	233.9	53.4	180.5
奈良市	278.7	271.1	214.3	56.7	77.8	75.0	59.3	15.7	241.3	195.2	42.1	153.1
和歌山市	453.1	438.0	334.1	103.9	89.9	87.4	72.9	14.5	342.2	246.9	66.5	180.4
鳥取市	283.6	265.6	220.6	45.0	72.0	69.3	55.0	14.3	223.8	190.5	70.9	119.6
松江市	286.2	270.9	211.3	59.6	67.0	64.5	48.3	16.3	219.7	180.8	78.8	102.0
倉敷市	377.1	365.3	294.1	71.2	73.3	72.9	54.0	18.9	192.6	174.4	54.2	120.2
福山市	216.4	211.0	176.7	34.3	74.5	73.7	58.1	15.6	257.2	205.0	53.6	151.4
呉市	328.8	315.0	253.5	61.5	99.6	97.8	79.6	18.1	257.1	214.2	86.3	127.9
下関市	273.1	265.0	222.7	42.3	84.6	82.3	65.4	16.9	236.5	209.2	85.4	123.8
高松市	300.0	285.2	221.4	63.8	81.9	79.8	61.4	18.3	284.3	218.1	73.8	144.3
松山市	313.7	305.9	244.6	61.3	73.0	71.2	56.8	14.5	264.2	208.4	69.1	139.3
高知市	380.9	371.2	292.7	78.5	89.7	84.8	65.2	19.7	310.3	246.4	72.7	173.6
久留米市	578.8	548.4	412.7	135.6	102.9	100.3	79.4	20.9	300.7	263.7	90.5	173.2
長崎市	484.9	456.5	357.5	99.0	135.6	128.1	93.5	34.6	309.6	250.0	93.3	156.7
佐世保市	278.0	270.8	228.4	42.4	76.0	73.2	62.0	11.2	203.6	164.8	71.6	93.2
大分市	267.2	255.4	204.8	50.6	66.5	64.6	54.0	10.7	217.4	181.2	62.8	118.4
宮崎市	387.5	365.9	278.7	87.2	83.0	79.2	62.7	16.5	255.1	205.5	73.4	132.1
鹿児島市	434.3	416.1	325.5	90.6	124.6	118.3	86.6	31.7	267.3	222.8	76.5	146.2
那覇市	258.8	247.8	193.7	54.1	73.9	71.1	53.5	17.6	206.0	169.5	55.7	113.8

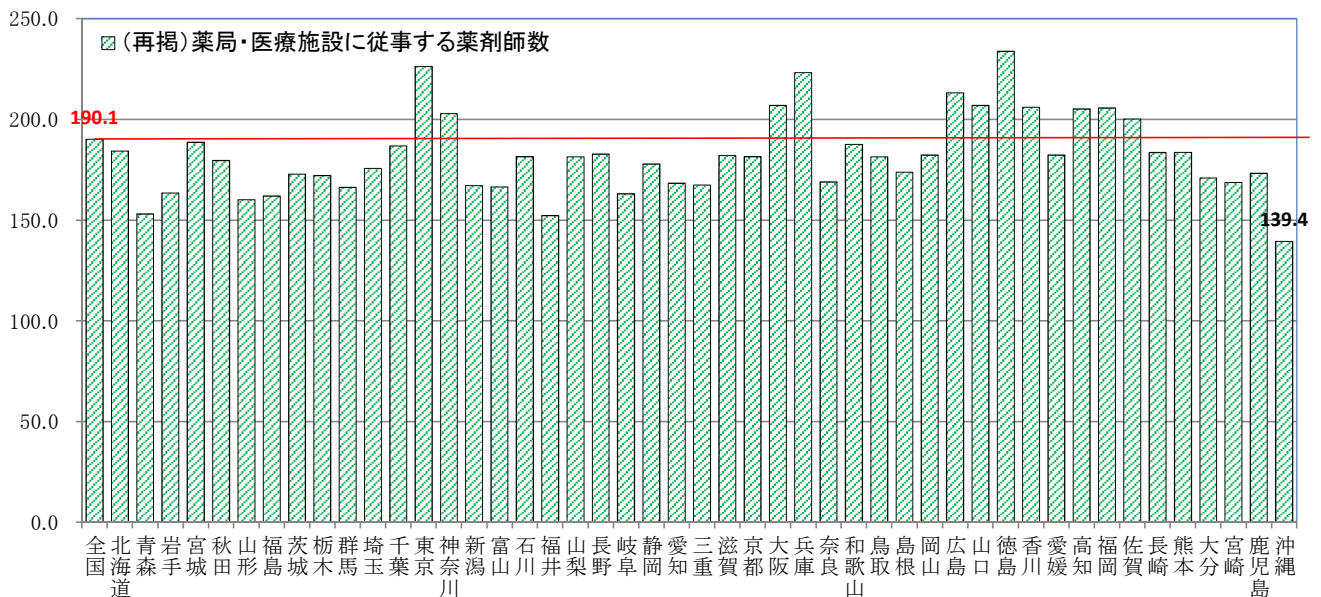
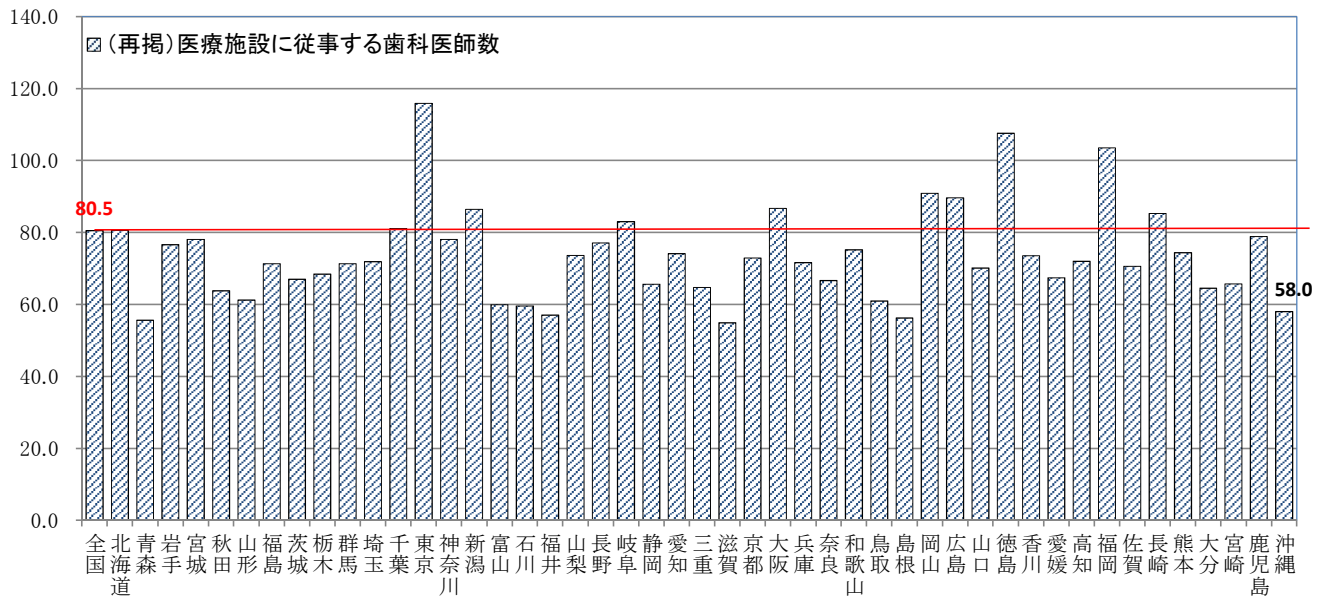
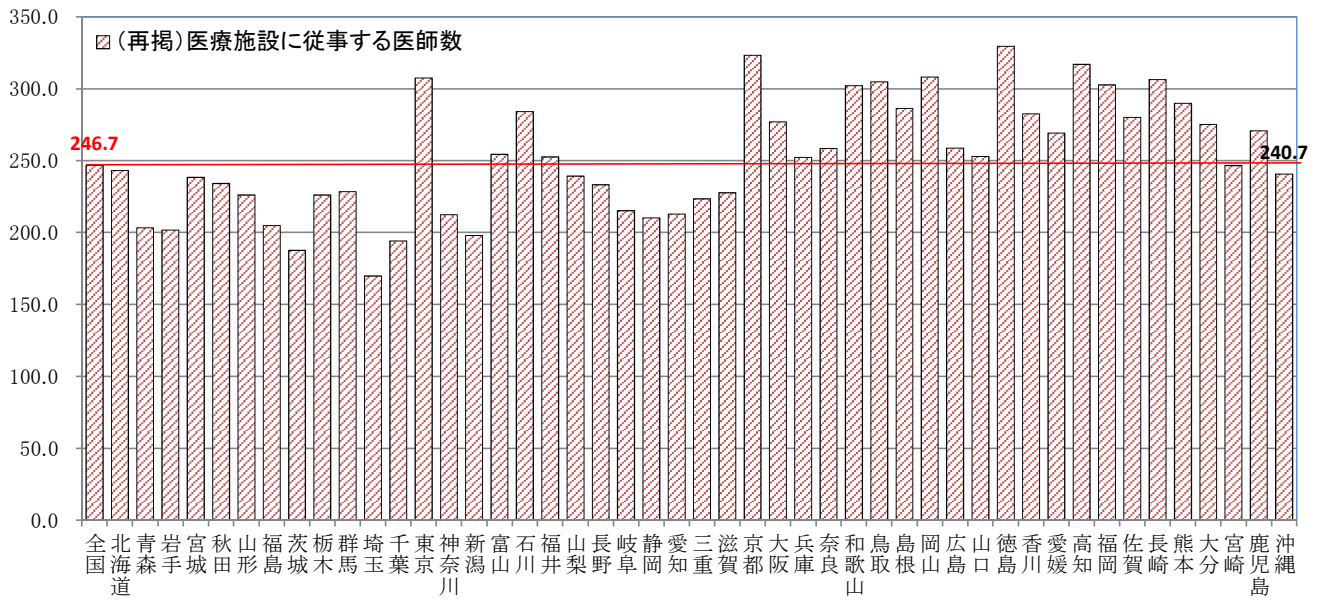
全国、都道府県図-2-① グラフでみる都道府県別人口10万対医師・歯科医師・薬剤師数

平成30年12月31日現在



全国、都道府県図-2-② グラフでみる都道府県別人口10万対医療施設従事医師・歯科医師・薬剤師数

平成30年12月31日現在





全国、都道府県表-3 従業地による都道府県別にみた人口10万対医療施設従事医師・歯科医師・薬剤師数の年次推移  
(単位:人) 各年12月31日現在

	医療施設に従事する医師数				医療施設に従事する歯科医師数				薬局・医療施設に従事する薬剤師数			
	平成24年 (2012)	26 ('14)	28 ('16)	30 ('18)	平成24年 (2012)	26 ('14)	28 ('16)	30 ('18)	平成24年 (2012)	26 ('14)	28 ('16)	30 ('18)
全 国	226.5	233.6	240.1	246.7	78.2	79.4	80.0	80.5	161.3	170.0	181.3	190.1
北 海 道	224.6	230.2	238.3	243.1	78.8	80.2	80.4	80.6	154.9	163.6	175.6	184.3
青 森	184.5	193.3	198.2	203.3	56.0	56.5	56.8	55.6	126.4	133.8	143.5	153.0
岩 手	189.6	192.0	193.8	201.7	75.7	76.9	77.1	76.6	136.1	141.4	150.2	163.4
宮 城	218.3	221.2	231.9	238.4	75.9	76.2	78.5	78.1	161.5	168.5	182.9	188.6
秋 田	207.5	216.3	223.5	234.0	57.8	58.8	61.4	63.8	154.7	162.7	171.1	179.6
山 形	210.0	215.0	219.5	226.0	58.1	59.7	60.2	61.2	132.3	142.2	149.8	160.1
福 島	178.7	188.8	195.7	204.9	64.9	69.3	69.6	71.3	136.2	144.8	155.0	161.9
茨 城	167.0	169.6	180.4	187.5	65.0	65.8	65.9	67.0	151.9	159.7	167.4	172.9
栃 木	205.0	212.8	218.0	226.1	64.7	65.6	69.2	68.4	141.7	151.6	158.2	172.1
群 馬	214.9	218.9	225.2	228.3	69.2	69.7	70.9	71.3	138.4	146.6	159.0	166.3
埼 玉	148.2	152.8	160.1	169.8	69.2	70.4	71.4	71.9	144.8	153.3	165.8	175.6
千 葉	172.7	182.9	189.9	194.1	80.4	81.3	81.7	81.1	154.7	165.0	176.2	186.9
東 京	295.7	304.5	304.2	307.5	117.8	118.4	118.2	115.9	198.1	207.1	218.3	226.3
神 奈 川	193.7	201.7	205.4	212.4	76.9	79.5	77.8	78.1	174.0	187.7	197.3	202.9
新 潟	182.1	188.2	191.9	197.9	85.0	85.7	86.0	86.4	142.9	151.1	160.8	167.2
富 山	232.8	234.9	241.8	254.4	56.0	56.4	59.0	59.9	147.0	154.1	159.7	166.5
石 川	264.1	270.6	280.6	284.1	55.5	58.8	58.6	59.6	161.9	169.3	178.5	181.5
福 井	236.3	240.0	245.8	252.6	53.1	52.9	54.7	57.0	128.4	140.5	145.1	152.2
山 梨	216.0	222.4	231.8	239.2	67.3	70.5	71.1	73.6	149.4	158.0	169.2	181.4
長 野	211.4	216.8	226.2	233.1	72.5	73.4	75.0	77.1	156.2	165.2	175.0	182.8
岐 阜	195.4	202.9	208.9	215.1	77.4	78.0	81.0	83.0	142.5	151.8	156.0	163.1
静 岡	186.5	193.9	200.8	210.2	60.5	61.2	62.9	65.6	150.2	158.8	169.0	177.8
愛 知	198.1	202.1	207.7	212.9	72.8	72.8	73.6	74.1	141.7	149.1	157.9	168.3
三 重	197.3	207.3	217.0	223.4	61.6	63.3	64.3	64.7	135.7	145.9	158.7	167.4
滋 賀	204.7	211.7	220.9	227.6	55.3	55.4	56.0	54.9	149.1	158.0	170.5	182.0
京 都	296.7	307.9	314.9	323.3	69.9	71.1	71.6	72.9	147.0	158.3	172.6	181.5
大 阪	256.7	261.8	270.4	277.0	84.7	85.8	86.4	86.7	173.0	178.7	197.1	206.9
兵 庫	226.6	232.1	242.4	252.2	68.0	69.7	69.6	71.6	188.1	198.2	214.0	223.2
奈 良	217.9	225.7	243.1	258.5	64.5	67.0	67.1	66.6	157.7	143.8	163.8	168.9
和 歌 山	269.2	277.4	290.1	302.1	72.5	74.5	75.3	75.2	156.7	164.3	181.9	187.6
鳥 取	279.6	289.5	298.1	304.8	59.1	61.0	59.6	60.9	152.4	159.8	168.4	181.4
島 根	262.1	265.1	272.3	286.3	56.3	56.8	57.8	56.2	143.7	156.0	162.2	173.8
岡 山	277.1	287.8	300.4	308.2	87.3	86.8	89.0	90.9	154.6	166.2	175.8	182.3
広 島	245.5	252.2	254.6	258.6	83.8	86.7	86.4	89.6	184.1	193.8	203.9	213.1
山 口	241.4	244.8	246.5	252.9	66.3	66.7	69.0	70.1	179.5	187.0	200.7	206.9
徳 島	296.3	303.3	315.9	329.5	99.6	101.2	103.1	107.6	199.5	210.9	220.9	233.8
香 川	260.4	268.3	276.0	282.5	72.7	72.3	73.5	73.5	174.6	186.1	199.4	206.1
愛 媛	244.1	254.3	262.5	269.2	65.6	66.7	68.2	67.4	149.9	158.5	170.0	182.3
高 知	284.0	293.0	306.0	316.9	65.4	68.2	69.5	72.0	181.6	185.6	192.2	205.2
福 岡	283.0	292.9	297.6	302.6	101.7	104.1	101.9	103.5	177.1	182.8	195.7	205.7
佐 賀	249.8	266.1	276.8	280.0	70.5	74.1	73.2	70.6	174.5	178.4	191.9	200.2
長 崎	275.8	287.7	295.7	306.3	83.0	85.3	85.7	85.3	160.9	170.6	178.6	183.5
熊 本	266.4	275.3	281.9	289.8	72.1	74.5	75.3	74.4	150.2	163.9	171.5	183.7
大 分	256.5	260.8	268.5	275.2	63.8	63.2	63.5	64.5	151.6	158.4	164.8	171.0
宮 崎	228.0	233.2	238.4	246.6	62.9	64.3	63.5	65.7	142.2	148.5	152.4	168.6
鹿 児 島	240.7	247.8	262.9	270.8	74.3	74.8	79.0	78.9	148.6	158.5	166.4	173.2
沖 縄	233.1	241.5	243.1	240.7	59.5	57.6	57.6	58.0	125.3	131.0	134.7	139.4

(医師・歯科医師・薬剤師調査)

全国、都道府県表-4

従業地の都道府県別にみた人口10万対医療施設従事医師数、主たる診療科(小児科・産婦人科・産科・外科)・専門性資格(小児科専門医・産婦人科専門医・外科の専門医)別

(単位:人)

平成30年12月31日現在

	小児科 <sup>2)</sup>		産婦人科・産科 <sup>3)</sup>		外科 <sup>4)</sup> (主たる診療科)	外科の 専門医 <sup>5)</sup>
	主たる 診療科	小児科 専門医	主たる 診療科	産婦人科 専門医		
全 国	112.4	91.0	44.6	44.4	22.0	18.1
北 海 道	109.4	92.2	39.8	41.9	21.2	17.5
青 森	94.9	78.1	40.5	38.3	20.2	15.8
岩 手	101.4	76.4	45.4	47.7	21.3	15.3
宮 城	102.9	85.1	47.2	46.8	24.1	20.2
秋 田	126.5	103.1	50.3	59.9	22.9	17.0
山 形	111.0	77.2	48.1	48.1	20.6	15.0
福 島	102.3	79.6	39.4	44.0	19.6	16.5
茨 城	83.4	66.5	39.4	36.8	18.3	14.7
栃 木	100.0	75.8	46.9	40.5	21.8	18.4
群 馬	120.7	99.6	44.1	42.7	22.3	17.6
埼 玉	91.0	75.1	30.3	32.3	15.0	13.5
千 葉	89.6	68.7	35.6	35.2	19.5	16.9
東 京	155.1	132.5	51.6	52.9	23.5	21.4
神 奈 川	101.1	83.3	39.1	38.1	15.5	14.7
新 潟	105.0	83.8	37.1	36.6	15.3	12.2
富 山	120.5	93.4	50.0	47.9	21.0	17.4
石 川	128.7	100.0	54.1	47.3	23.3	20.1
福 井	121.2	85.9	53.8	48.3	25.2	19.5
山 梨	130.9	113.4	50.7	55.3	20.8	18.8
長 野	111.4	94.5	45.4	40.1	22.7	17.1
岐 阜	102.4	76.7	46.9	45.8	17.9	14.0
静 岡	92.8	82.2	44.2	44.8	19.7	16.4
愛 知	92.4	74.6	43.6	42.6	18.6	14.4
三 重	98.6	77.0	48.7	41.6	19.7	16.6
滋 賀	121.3	99.5	39.3	39.3	19.3	14.8
京 都	143.8	112.8	46.9	45.0	31.7	25.7
大 阪	118.8	92.3	47.1	48.5	24.0	20.1
兵 庫	113.9	92.4	43.1	43.4	24.1	18.5
奈 良	108.8	86.9	41.8	43.7	20.2	18.3
和 歌 山	126.6	108.3	62.9	58.2	23.7	20.5
鳥 取	181.7	136.6	64.0	62.0	28.0	20.5
島 根	115.5	102.4	54.8	60.0	22.5	19.0
岡 山	129.2	112.9	49.1	49.6	30.3	21.5
広 島	103.8	86.0	43.3	38.5	27.3	20.1
山 口	112.4	86.3	47.7	44.0	26.5	19.3
徳 島	132.5	100.0	59.8	63.6	29.5	19.7
香 川	130.3	113.4	50.3	49.7	27.4	20.6
愛 媛	115.4	96.9	50.4	50.8	28.2	20.0
高 知	134.2	94.9	49.2	51.6	29.2	22.4
福 岡	126.3	102.4	43.9	44.7	29.0	23.3
佐 賀	105.4	89.3	47.7	45.2	23.9	19.0
長 崎	121.6	88.3	61.9	60.7	32.4	21.0
熊 本	111.9	75.7	45.0	44.0	26.2	19.6
大 分	126.2	96.5	44.7	46.6	27.4	23.7
宮 崎	88.3	64.1	50.8	51.3	25.5	19.8
鹿 児 島	90.2	79.1	51.7	54.8	25.2	19.5
沖 縄	100.0	73.7	49.5	45.6	19.4	16.4

(医師・歯科医師・薬剤師調査)

注1) 主たる診療科は、複数の診療科に従事している場合の主として従事する診療科と、1診療科のみに従事している場合の診療科である。

注2) 人口10万対比率は、「15歳未満人口」により算出した。

注3) 人口10万対比率は、「15～49歳女子人口」により算出した。

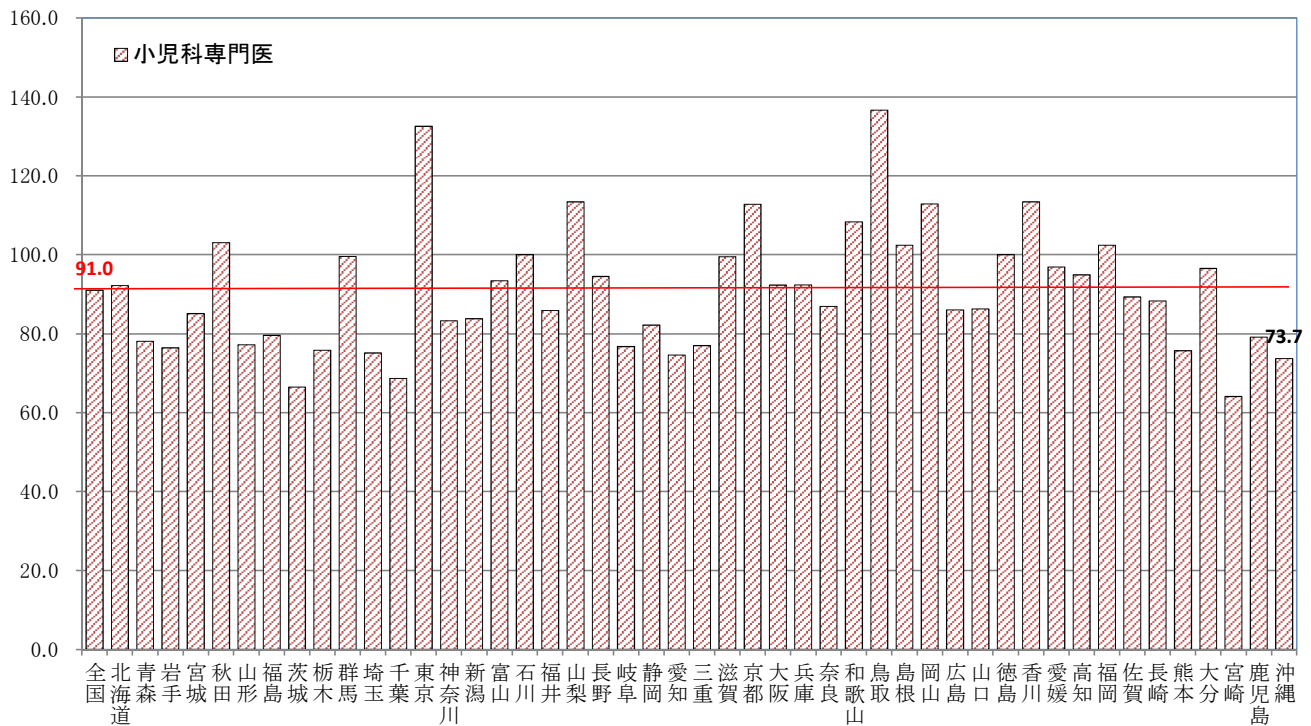
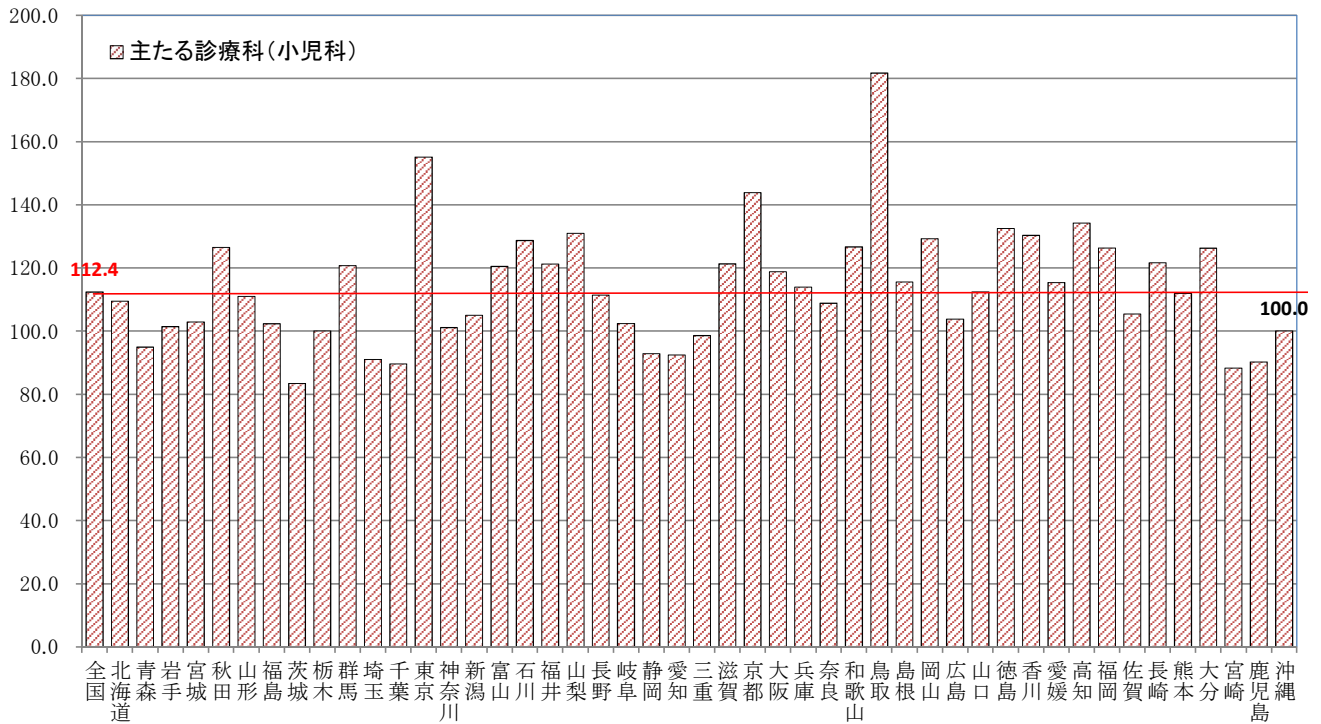
注4) 外科、呼吸器外科、心臓血管外科、乳腺外科、気管食道外科、消化器外科(胃腸外科)、肛門外科、小児外科をいう。

注5) 外科専門医、呼吸器外科専門医、心臓血管外科専門医、消化器外科専門医、小児外科専門医のいずれかを取得している医師をいう

(例:外科専門医と呼吸器外科専門医を取得している医師は1人として集計)。

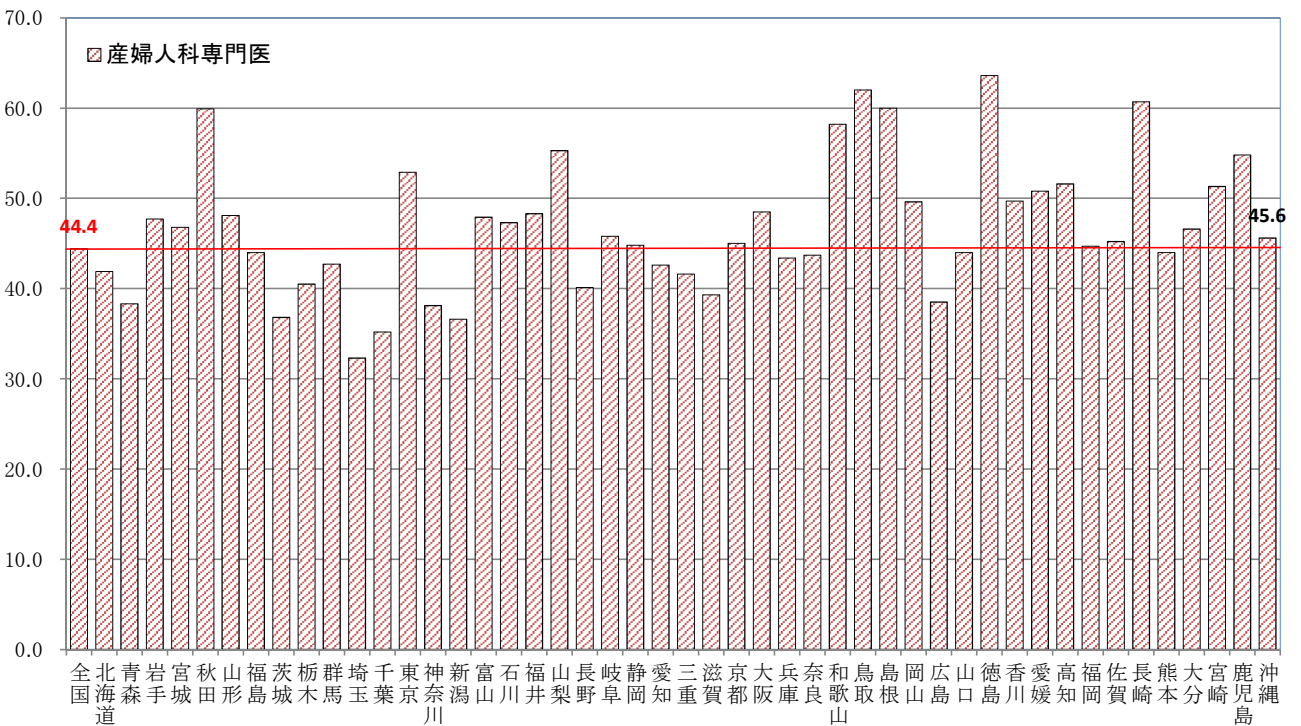
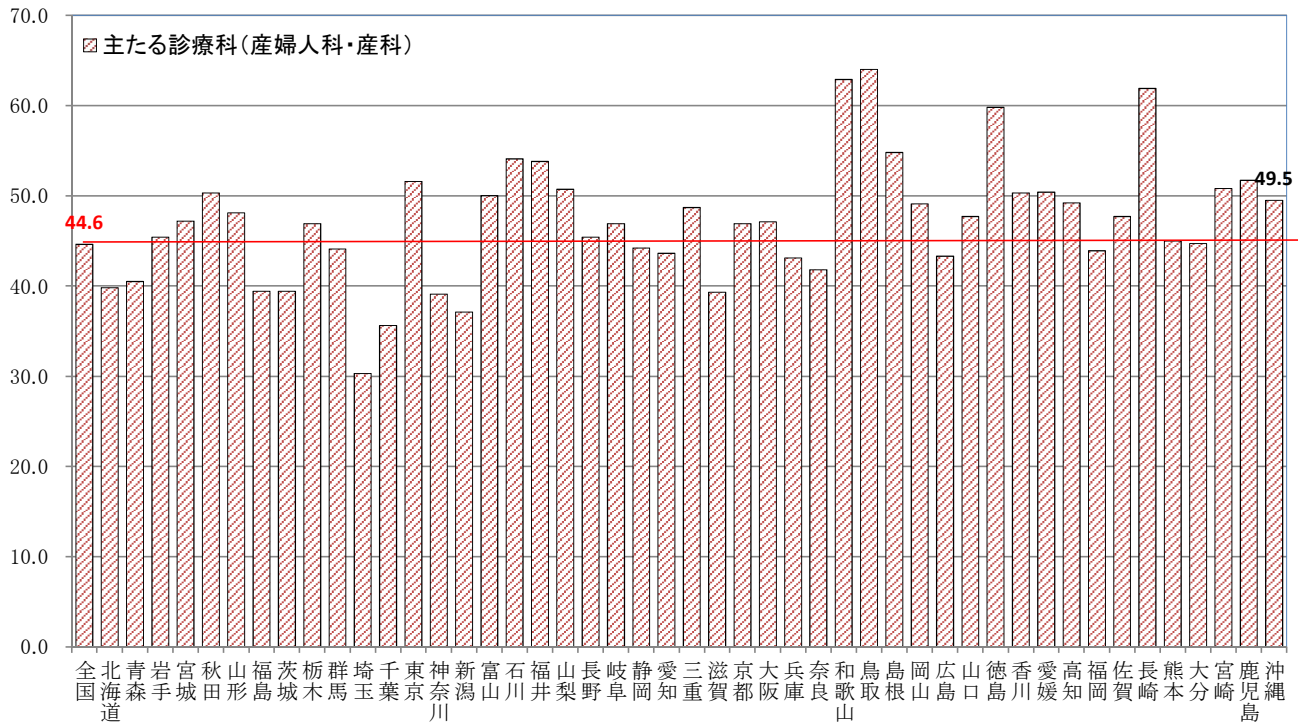
全国、都道府県図-3-① グラフでみる都道府県別人口10万対医療施設従事医師数,  
主たる診療科(小児科)・専門性資格(小児科専門医)別

平成30年12月31日現在



全国、都道府県図-3-② グラフでみる都道府県別人口10万対医療施設従事医師数,  
主たる診療科(産婦人科・産科)・専門性資格(産婦人科専門医)別

平成30年12月31日現在



全国、都道府県図-3-③ グラフでみる都道府県別人口10万対医療施設従事医師数,  
主たる診療科(外科)・専門性資格(外科の専門医)別

平成30年12月31日現在

