

平成28年

沖縄県人口動態統計(確定数)の概況

目次

調査の概要	1
比率の解説	1-2
結果の概要	2
人口動態総覧の前年比較	5
人口動態総覧の年次推移	6
人口動態総覧全国類似県比較	8
死因順位の対前年及び全国比較	9
死因簡単分類別死亡数・死亡率の年次推移	10
悪性新生物の主な部位別にみた死亡数・死亡率・死亡割合の前年比較	12
悪性新生物の主な部位別にみた死亡数・死亡率の年次推移	13
死亡数・死亡率、死因簡単分類別	14
母の年齢別出生数と構成割合の年次推移	18
年齢別自殺統計の前年比較	20
人口動態総覧、性・保健所・市町村別	21
人口動態総覧(率)、保健所・市町村別	24

保健医療部 医療政策課

平成29年9月

調査の概要

人口動態統計調査は、出生・死亡・婚姻・離婚及び死産の「人口動態事象」について、その実態を明らかにするために、各届出書によって作成された人口動態調査票をとりまとめたものである。

届出書は、出生・死亡・婚姻・離婚については「戸籍法」により、死産については「死産の届出に関する規程」により、市町村に届け出られるものである。

調査票は市町村で作成され、保健所・都道府県を經由して厚生労働省において集計し、人口動態統計が作成される。

本概況は平成 28 年沖縄県分（確定数）を取りまとめたものである。

（厚生労働省公表 平成 29 年 9 月 15 日）

用語の説明

自然増減：出生数から死亡数を減じたもの
乳児死亡：生後 1 年未満の死亡
新生児死亡：生後 4 週未満の死亡
早期新生児死亡：生後 2 週未満の死亡
死産：妊娠満 12 週以後の死児の出産
周産期死亡：妊娠満 2 週以後の死産に早期新生児死亡を加えたもの
合計特殊出生率：15 歳から 49 歳までの女性の年齢別出生率を合計したもので、1 人の女性が仮にその年次の年齢別出生率で一生の間に生むとしたときの子ども数に相当する。

平成 28 年：率の算出に用いた人口「人口推計：平成 28 年 10 月 1 日推計人口」

	沖縄県	全国
総数：	1,427,000 人	125,020,252 人
男：	701,000 人	60,866,773 人
女：	726,000 人	64,153,479 人

平成 27 年：率の算出に用いた人口「平成 27 年国勢調査 年齢・国籍不詳をあん分した人口（参考表）」 総務省統計局

	沖縄県	全国
総数：	1,422,412 人	125,319,299 人
男：	698,276 人	61,022,756 人
女：	724,136 人	64,296,543 人

比率の解説

$$\text{出生率} = \frac{\text{年間出生数}}{\text{10月1日現在日本人人口}} \times 1,000$$

$$\text{死亡率} = \frac{\text{年間死亡数}}{\text{10月1日現在日本人人口}} \times 1,000$$

$$\text{自然増減率} = \frac{\text{自然増減数（出生数－死亡数）}}{\text{10月1日現在日本人人口}} \times 1,000$$

$$\text{乳児死亡率} = \frac{\text{年間乳児死亡数}}{\text{年間出生数}} \times 1,000$$

$$\text{新生児死亡率} = \frac{\text{年間新生児死亡数}}{\text{年間出生数}} \times 1,000$$

$$\text{死産率} = \frac{\text{年間死産数（妊娠満12週以降の死児の出産）}}{\text{年間出産数（出生数＋死産数）}} \times 1,000$$

$$\text{自然死産率} = \frac{\text{年間自然死産数}}{\text{年間出産数（出生数＋死産数）}} \times 1,000$$

$$\text{人工死産率} = \frac{\text{年間人工死産数}}{\text{年間出産数（出生数＋死産数）}} \times 1,000$$

$$\text{周産期死亡率} = \frac{\text{年間周産期死亡数}}{\text{出生数＋妊娠満22週以後の死産数}} \times 1,000$$

妊娠満22週以後の死産率（総数・自然・人工）

$$= \frac{\text{年間妊娠満22週以後の死産数（総数・自然・人工）}}{\text{出生数＋妊娠満22週以後の死産数}} \times 1,000$$

$$\text{早期新生児死亡率} = \frac{\text{年間早期新生児死亡数（生後1週（7日）未満の死亡数）}}{\text{年間出生数}} \times 1,000$$

$$\text{婚姻率} = \frac{\text{年間婚姻届出件数}}{\text{10月1日現在日本人人口}} \times 1,000$$

$$\text{離婚率} = \frac{\text{年間離婚届出件数}}{\text{10月1日現在日本人人口}} \times 1,000$$

平成 28 年沖縄県人口動態統計（確定数）

結果の概要

1. 出生数は減少

出生数は 16,617 人で、前年の 16,941 人より 324 人減少（全国：28,699 人減少）した。また、出生率（人口千対）は、11.6 で前年の 11.9 より 0.3 ポイント減少した。これを全国の 7.8 と比較すると、3.8 ポイント高く、その順位も昭和 49 年以降 43 年連続で第 1 位である。

1 日平均出生数は 45.5 人であり、31 分 38 秒に 1 人出生している。

合計特殊出生率は、1.95 で前年の 1.96 より 0.01 ポイント減少した。これを全国の 1.44 と比較すると、0.51 ポイント高く、昭和 60 年以降 32 年連続で第 1 位である。

2. 死亡数は増加

死亡数は、11,706 人で、前年の 11,326 人より 382 人増加（全国：17,304 人増加）した。死亡率（人口千対）は 8.2 で前年の 8.0 より 0.2 ポイント増加した。これを全国の 10.5 と比較すると 2.3 ポイント低く、平成 14 年以降 15 年連続で第 47 位である。1 日平均死亡数は 32.1 人であり、44 分 54 秒に 1 人死亡している。

3. 死因順位は悪性新生物が 1 位

死因別に見ると、死因順位の第 1 位は悪性新生物で 3,074 人、第 2 位は心疾患で 1,670 人、第 3 位は脳血管疾患で 932 人、第 4 位は肺炎で 872 人、第 5 位は老衰で 746 人となっており、心疾患、脳血管疾患、老衰は前年より増加している。

全国では第 1 位は悪性新生物で 372,986 人、第 2 位は心疾患で 198,006 人、第 3 位は肺炎で 119,300 人、第 4 位は脳血管疾患で 109,320 人、第 5 位は老衰で 92,806 人となっている。

4. 自然増減数は減少

出生と死亡の差である自然増減数は 4,911 人で、前年の 5,615 人より 704 人減少（全国：46,003 人減少）した。自然増減率（人口千対）は 3.4 で前年の 3.9 より 0.5 ポイント減少した。これを全国の $\Delta 2.6$ と比較すると、6.0 ポイント高い。

5. 死産数は増加

死産数は 434 胎で、前年の 423 胎より 11 胎増加（全国：1,683 胎減少）し、死産率（出産（出生＋死産）千対）は 25.5 で前年の 24.4 より 1.1 ポイント増加した。これを全国の 21.0 と比較すると 4.5 ポイント高くなっている。

死産の内訳を見ると、自然死産が 213 胎で前年の 202 胎より 11 胎増加し、人工死産が 221 胎で前年の 221 胎と同数である。

自然死産率は 12.5（全国：10.1）、人工死産率は 13.0（全国：10.9）で、自然死産

及び人工死産ともに全国より高くなっている。

6. 婚姻件数は減少

婚姻件数は8,464組で、前年の8,695組より231組減少（全国：14,628組減少）し、婚姻率（人口千対）は5.9で前年の6.1より0.2ポイント減少した。これを全国の5.0と比較すると、0.9ポイント高く、全国第2位である。

1日平均婚姻件数は23.2組であり、1時間2分6秒に1組婚姻している。

7. 離婚件数は増加

離婚件数は3,700組で、前年の3,603組より97組増加（全国：9,417組減少）し、離婚率（人口千対）は2.59で前年の2.53より0.06ポイント増加した。これを全国の1.73と比較すると、0.86ポイント高く、平成15年以降14年連続で第1位である。

1日平均離婚件数は10.1組であり、2時間22分3秒に1組離婚している。

<参考>

人口動態統計での自殺者数と警察発表の自殺者数では、以下の理由により差異が生じる。

	人口動態統計	警察の自殺統計
調査対象	日本における日本人	日本における外国人を含む
調査時点	住所地をもとに死亡時点で計上	発見地をもとに発見時点（認知）で計上
手続き上 （訂正報告）	不明の場合は自殺以外で処理し、死亡診断書等について訂正報告がない場合は計上しない	捜査等により、自殺であると判明した時点で計上

（厚生労働省作成「人口動態調査についてよくいただくお問い合わせ」より）

結果の概要 別表

出生数対前年比較

項目	出生数(人)	出生率	合計特殊出生率	全国順位	1日平均(件)
平成28年	16,617	11.6	1.95	1	45.5
平成27年	16,941	11.9	1.96	1	46.4
増減	△ 324	△ 0.3	△ 0.01	-	△ 0.9
全国(平成28年)	976,978	7.8	1.44		

母の年齢別出生数の対前年比較

	総数	～19歳	20～24	25～29	30～34	35～39	40～44	45～	不詳
平成28年	16,617	437	1,961	4,118	5,521	3,577	966	37	-
平成27年	16,941	436	2,004	4,359	5,557	3,577	979	29	-
増減	△324	1	△43	△241	△36	0	△13	8	0

死亡数対前年比較

項目	死亡数(人)	死亡率	全国順位	1日平均(件)
平成28年	11,706	8.2	47	32.1
平成27年	11,326	8.0	47	31.0
増減	380	0.2	-	1.1
全国(平成28年)	1,307,748	10.5		

死因順位対前年比較

項目	第1位		第2位		第3位		第4位		第5位	
	悪性新生物		心疾患		脳血管疾患		肺炎		老衰	
	死亡数	率	死亡数	率	死亡数	率	死亡数	率	死亡数	率
平成28年	3,074	215.4	1,670	117.0	932	65.3	872	61.1	746	52.3
平成27年	3,122	219.5	1,544	108.5	885	62.2	900	63.3	632	44.4
増減	△ 48	△ 4.1	126	8.5	△ 28	△ 2.2	47	3.1	114	7.9
全国(平成28年)	372,986	298.3	198,006	158.4	109,320	87.4	119,300	95.4	92,806	74.2

人口動態総覧の前年比較(確定数)

	実数				率				全国順位	平均発生間隔			1日平均件数		
	沖縄県		全国		沖縄県		全国			時	分	秒			
	平成28年	平成27年	増減	平成28年	平成27年	増減	平成28年	平成27年							
出生	16,617	16,941	△ 324	976,978	1,005,677	△ 28,699	11.6	11.9	7.8	8.0	1	0	31	38	45.5
死亡	11,706	11,326	380	1,307,748	1,290,444	17,304	8.2	8.0	10.5	10.3	47	0	44	54	32.1
自然増減	4,911	5,615	△ 704	△ 330,770	△ 284,767	△ 46,003	3.4	3.9	△ 2.6	△ 2.3	-				
乳児死亡	31	34	△ 3	1,928	1,916	12	1.9	2.0	2.0	1.9	33	282	34	50	0.1
新生児死亡	14	16	△ 2	874	902	△ 28	0.8	0.9	0.9	0.9	27	625	42	51	0.0
死産	434	423	11	20,934	22,617	△ 1,683	25.5	24.4	21.0	22.0	3	20	11	4	1.2
自然死産	213	202	11	10,067	10,862	△ 795	12.5	11.6	10.1	10.6	-	41	7	36	0.6
人工死産	221	221	0	10,867	11,755	△ 888	13.0	12.7	10.9	11.4	-	39	38	17	0.6
周産期死亡	63	55	8	3,516	3,728	△ 212	3.8	3.2	3.6	3.7	15	139	2	51	0.2
妊娠満22週以後の死産	52	47	5	2,840	3,063	△ 223	3.1	2.8	2.9	3.0	-	168	27	42	0.1
早期新生児死亡	11	8	3	676	665	11	0.7	0.5	0.7	0.7	-	796	21	49	0.0
婚姻	8,464	8,695	△ 231	620,531	635,156	△ 14,625	5.9	6.1	5.0	5.1	2	1	2	6	23.2
離婚	3,700	3,603	97	216,798	226,215	△ 9,417	2.59	2.53	1.73	1.81	1	2	22	3	10.1
合計特殊出生率	-	-	-	-	-	-	1.95	1.96	1.44	1.45	1				

五大死因

悪性新生物	3,074	3,122	△ 48	372,986	370,346	2,640	215.4	219.5	298.3	295.5	47	2	50	59	8.4
心疾患	1,670	1,544	126	198,006	196,113	1,893	117.0	108.5	158.4	156.5	45	5	14	44	4.6
肺炎	872	900	△ 28	119,300	120,953	△ 1,653	61.1	63.3	95.4	96.5	47	10	2	45	2.4
脳血管疾患	932	885	47	109,320	111,973	△ 2,653	65.3	62.2	87.4	89.4	45	9	23	57	2.6
老衰	746	632	114	92,806	84,810	7,996	52.3	44.4	74.2	67.7	44	11	44	33	2.0

参考

糖尿病	140	155	△ 15	13,480	13,327	153	9.8	10.9	10.8	10.6	38				
-----	-----	-----	------	--------	--------	-----	-----	------	------	------	----	--	--	--	--

注1) 平成28年の率算出に用いた人口は「人口推計(平成28年10月1日現在)」(総務省統計局)の日本人口である。

平成27年の率算出に用いた人口は「平成27年国勢調査 年齢・国籍不詳をあん分した人口(参考表)」(総務省統計局)の日本人口である。

注2) 乳児・新生児・早期新生児死亡率は出生千対、死産率は出生(出生+死産)千対、周産期死亡・妊娠満22週以後の死産率は出生+妊娠満22週以後の死産)千対である。
注3) 順位は高順位である。

人口動態総覧の年次推移

年次	出生		死亡		自然増減		乳児死亡		新生児死亡		死産		周産期死亡		婚姻		離婚	
	実数	率	実数	率	実数	率	実数	率	実数	率	実数	率	実数	率	実数	率	実数	率
57	19,946	17.7	5,247	4.7	14,699	13.1	129	6.5	80	4.0	595	29.0	205	10.3	8,579	7.6	2,438	2.17
58	20,038	17.6	5,541	4.9	14,497	12.7	147	7.3	98	4.9	589	28.6	206	10.3	8,685	7.6	2,608	2.29
59	20,392	17.7	5,349	4.6	15,043	13.0	137	6.7	85	4.2	657	31.2	204	10.0	8,624	7.5	2,608	2.26
60*	20,657	17.6	5,283	4.5	15,374	13.1	115	5.6	60	2.9	629	29.5	149	7.2	8,542	7.3	2,590	2.20
61	20,399	17.2	5,635	4.7	14,764	12.4	137	6.7	86	4.2	627	29.8	154	7.5	8,227	6.9	2,528	2.13
62	19,475	16.3	5,580	4.7	13,895	11.6	117	6.0	63	3.2	636	31.6	139	7.1	8,031	6.7	2,397	2.00
63	18,903	15.6	5,772	4.8	13,131	10.9	95	5.0	55	2.9	649	33.2	132	7.0	7,884	6.5	2,387	1.98
平成元年	18,111	14.9	5,818	4.8	12,293	10.1	102	5.6	50	2.8	672	35.8	112	6.2	7,559	6.2	2,377	1.95
2*	17,088	14	6,469	5.3	10,619	8.7	123	7.2	74	4.3	576	32.6	119	7.0	7,708	6.3	2,313	1.90
3	17,637	14.4	6,263	5.1	11,374	9.3	91	5.2	66	3.7	617	33.8	96	5.4	7,834	6.4	2,400	1.96
4	17,421	14.1	6,665	5.4	10,756	8.7	88	5.1	50	2.9	628	34.8	102	5.9	8,140	6.6	2,465	2.00
5	17,154	13.8	7,023	5.7	10,131	8.2	85	5.0	47	2.7	616	34.7	106	6.2	8,373	6.7	2,706	2.18
6	17,377	13.9	6,830	5.4	10,547	8.4	95	5.5	56	3.2	582	32.4	94	5.4	8,350	6.7	2,842	2.27
7*	16,751	13.2	7,283	5.8	9,468	7.5	83	5.0	60	3.6	528	30.6	152	9.0	8,401	6.6	2,804	2.22
8	17,064	13.4	7,038	5.5	10,026	7.9	87	5.1	52	3.0	517	29.4	134	7.8	8,490	6.6	2,972	2.33
9	16,614	12.9	7,381	5.7	9,233	7.2	89	5.4	49	2.9	533	31.1	141	8.4	8,458	6.6	3,109	2.42
10	16,928	13.1	7,643	5.9	9,285	7.2	95	5.6	44	2.6	506	29.0	115	6.8	8,316	6.4	3,524	2.72
11	16,680	12.8	7,880	6.0	8,800	6.7	75	4.5	38	2.3	607	35.1	146	8.7	8,480	6.5	3,442	2.64
12*	16,773	12.8	7,946	6.1	8,827	6.7	75	4.5	41	2.4	647	37.1	116	6.9	9,077	6.9	3,589	2.74
13	17,169	13.0	8,132	6.2	9,037	6.8	65	3.8	37	2.2	630	35.4	117	6.8	8,990	6.8	3,902	2.95
14	16,571	12.4	8,037	6.0	8,534	6.4	53	3.2	25	1.5	523	30.6	99	5.9	8,613	6.5	3,787	2.84
15	16,303	12.1	8,433	6.3	7,870	5.9	42	2.6	24	1.5	554	32.9	99	6.0	8,494	6.3	3,722	2.77
16	16,362	12.1	8,610	6.4	7,752	5.7	48	2.9	17	1.0	557	32.9	78	4.7	8,637	6.4	3,674	2.72
17*	16,115	11.9	9,021	6.7	7,094	5.2	40	2.5	26	1.6	583	34.9	90	5.6	8,808	6.5	3,667	2.71
18	16,483	12.1	9,121	6.7	7,362	5.4	39	2.4	15	0.9	615	36.0	83	5.0	8,853	6.5	3,650	2.68
19	16,588	12.1	9,399	6.9	7,189	5.3	42	2.5	20	1.2	630	36.6	106	6.4	8,620	6.3	3,698	2.71
20	16,736	12.2	9,492	6.9	7,244	5.3	34	2.0	14	0.8	595	34.3	58	3.5	8,898	6.5	3,565	2.60
21	16,744	12.2	9,923	7.2	6,821	5.0	41	2.4	14	0.8	580	33.5	80	4.8	8,989	6.5	3,579	2.60
22*	17,098	12.3	10,156	7.3	6,942	5.0	46	2.7	13	0.8	560	31.7	70	4.1	8,892	6.4	3,580	2.58
23	16,918	12.1	10,686	7.7	6,232	4.5	40	2.4	21	1.2	556	31.8	73	4.3	8,401	6.0	3,570	2.56
24	17,074	12.2	10,626	7.6	6,448	4.6	46	2.7	16	0.9	507	28.8	73	4.3	8,842	6.3	3,634	2.59
25	17,209	12.2	10,956	7.8	6,253	4.4	30	1.7	23	1.3	443	25.1	77	4.5	8,803	6.3	3,651	2.59
26	16,373	11.6	11,361	8.1	5,012	3.6	47	2.9	20	1.2	494	29.3	65	4.0	8,473	6.0	3,571	2.53
27*	16,941	11.6	11,326	8.0	5,615	3.9	34	2.0	16	0.9	423	24.4	55	3.2	8,695	6.1	3,603	2.53
28	16,617	11.6	11,706	8.2	4,911	3.4	31	1.9	14	0.8	434	25.5	63	3.8	8,464	5.9	3,700	2.59

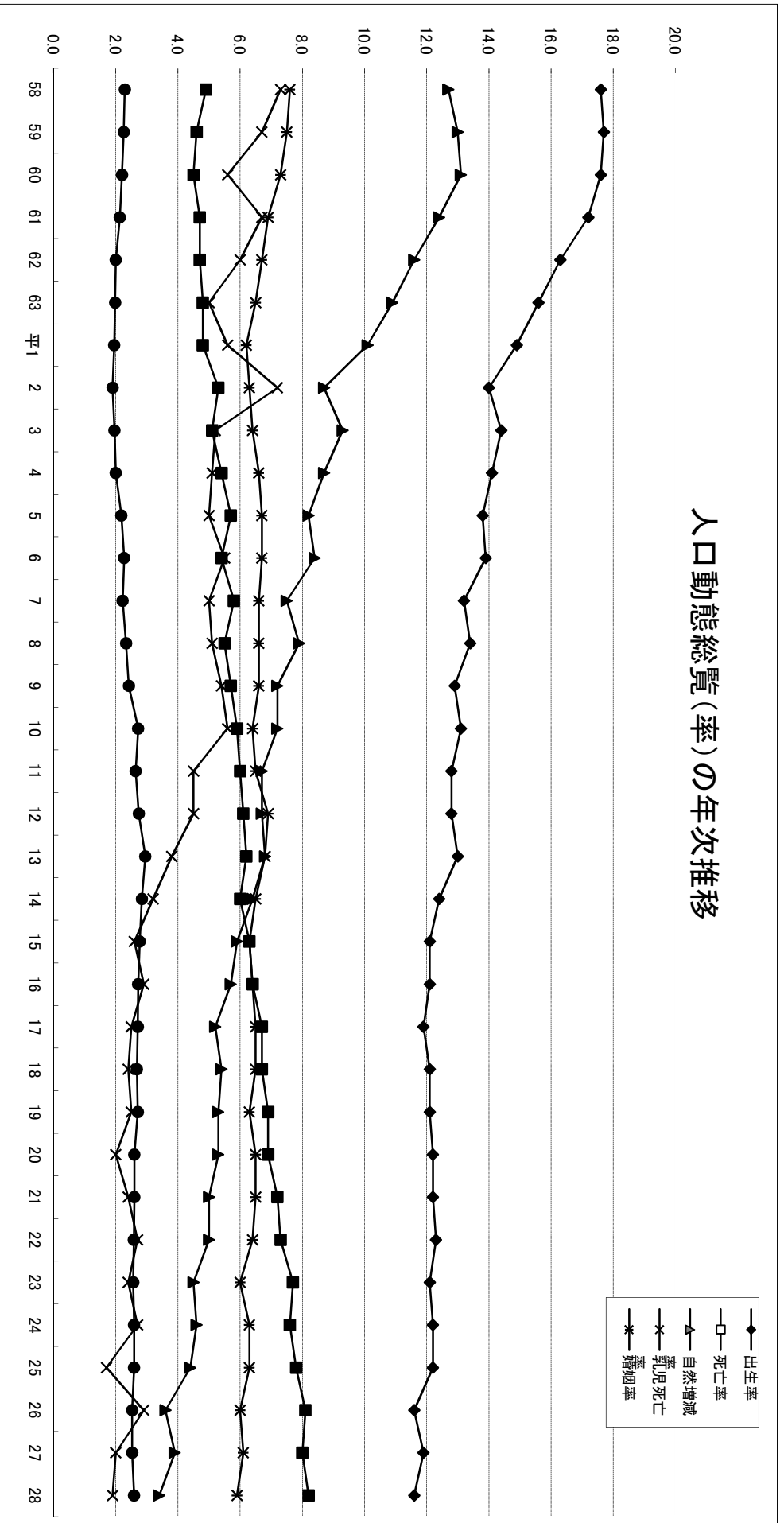
注：率算出に用いた人口は、*印の年は国勢調査人口。率は人口千対。

周産期死亡は、平成6年まで妊娠満28週以後の死産＋早期新生児死亡、平成7年から妊娠満22週以後の死産＋早期新生児死亡。

人口動態総覧（率）の年次推移

出生率	58	59	60	61	62	63	平1	2	3	4	5	6	7	8	9	10	11	12	13	14	15	16	17	18	19	20	21	22	23	24	25	26	27	28
死亡率	17.6	17.7	17.6	17.2	16.3	15.6	14.9	14.0	14.4	14.1	13.8	13.9	13.2	13.4	12.9	13.1	12.8	12.8	13	12.4	12.1	12.1	11.9	12.1	12.1	12.2	12.2	12.3	12.1	12.2	12.2	11.6	11.9	11.6
自然増減率	4.9	4.6	4.5	4.7	4.7	4.8	4.8	5.3	5.1	5.4	5.7	5.4	5.8	5.5	5.7	5.9	6.0	6.1	6.2	6.0	6.3	6.4	6.7	6.7	6.9	6.9	7.2	7.3	7.7	7.6	7.8	8.1	8.0	8.2
乳児死亡率	12.7	13.0	13.1	12.4	11.6	10.9	10.1	8.7	9.3	8.7	8.2	8.4	7.5	7.9	7.2	7.2	6.7	6.7	6.8	6.4	5.9	5.7	5.2	5.4	5.3	5.3	5.0	5.0	4.5	4.6	4.4	3.6	3.9	3.4
婚姻率	7.3	6.7	5.6	6.7	6.0	5.0	5.6	7.2	5.2	5.1	5.0	5.5	5.0	5.1	5.4	5.6	4.5	4.5	3.8	3.2	2.6	2.9	2.5	2.4	2.5	2.0	2.4	2.7	2.4	2.7	1.7	2.9	2.0	1.9
離婚率	7.6	7.5	7.3	6.9	6.7	6.5	6.2	6.3	6.4	6.6	6.7	6.7	6.6	6.6	6.4	6.5	6.9	6.8	6.8	6.5	6.3	6.4	6.5	6.5	6.3	6.5	6.5	6.4	6.0	6.3	6.0	6.1	5.9	5.9
離婚率	2.29	2.26	2.20	2.13	2.00	1.98	1.95	1.90	1.96	2.00	2.18	2.27	2.22	2.33	2.42	2.72	2.64	2.74	2.95	2.84	2.77	2.72	2.71	2.68	2.71	2.6	2.60	2.58	2.56	2.59	2.59	2.53	2.53	2.59

人口動態総覧（率）の年次推移



人口動態總覽，全國類似県比較

平成28年

	全 国		沖繩県		島根県		徳島県		高知県		佐賀県		宮崎県	
	実数	率	実数	率	実数	率	実数	率	実数	率	実数	率	実数	率
人口	125,020,252	—	1,427,000	—	684,000	—	746,000	—	718,000	—	824,000	—	1,092,000	—
出生	976,978	7.8	16,617	11.6	5,300	7.7	5,346	7.2	4,779	6.7	6,811	8.3	8,929	8.2
死亡	1,307,748	10.5	11,706	8.2	9,562	14.0	9,855	13.2	10,305	14.4	9,725	11.8	13,702	12.5
自然増減	330,770	△ 2.6	4,911	3.4	△ 4,262	△ 6.2	△ 4,509	△ 6.0	△ 5,526	△ 7.7	△ 2,914	△ 3.5	△ 4,773	△ 4.4
乳児死亡	1,928	2.0	31	1.9	11	2.1	16	3.0	9	1.9	13	1.9	25	2.8
新生児死亡	874	0.9	14	0.8	4	0.8	6	1.1	2	0.4	4	0.6	11	1.2
死産	20,934	21.0	434	25.5	136	25.0	94	17.3	106	21.7	135	19.4	240	26.2
自然死産	10,067	10.1	213	12.5	78	14.3	41	7.5	47	9.6	51	7.3	99	10.8
人工死産	10,867	10.9	221	13.0	58	10.7	53	9.7	59	12.1	84	12.1	141	15.4
周産期死亡	3,516	3.6	63	3.8	17	3.2	18	3.4	14	2.9	17	2.5	31	3.5
妊娠満22週以後	2,840	2.9	52	3.1	15	2.8	13	2.4	12	2.5	14	2.1	23	2.6
早期新生児死亡	676	0.7	11	0.7	2	0.4	5	0.9	2	0.4	3	0.4	8	0.9
婚姻	620,531	5.0	8,464	5.9	2,753	4.0	3,177	4.3	2,916	4.1	3,726	4.5	5,097	4.7
離婚	216,798	1.73	3,700	2.59	949	1.39	1,184	1.59	1,228	1.71	1,378	1.67	2,202	2.02
合計特殊出生率	—	1.44	—	1.96	—	1.75	—	1.51	—	1.47	—	1.63	—	1.71
五大死因														
悪性新生物	372,986	298.3	3,074	215.4	2,572	376.0	2,478	332.2	2,607	363.1	2,755	334.3	3,643	333.6
心疾患	198,006	158.4	1,670	117.0	1,357	198.4	1,393	186.7	1,757	244.7	1,326	160.9	2,232	204.4
肺炎	119,300	95.4	872	61.1	676	98.8	1,058	141.8	1,175	163.6	1,022	124.0	1,456	133.3
脳血管疾患	109,320	87.4	932	65.3	881	128.8	781	104.7	872	121.4	825	100.1	1,269	116.2
老衰	92,806	74.2	746	52.3	910	133.0	730	97.9	590	82.2	546	66.3	900	82.4

死因順位の対前年及び全国比較

順位	平成28年				平成27年				全国（平成28年）					
	死因	死亡数	率	割合	死因	死亡数	率	割合	死因	死亡数	率	割合		
1	悪性新生物	3,074	215.4	26.3	悪性新生物	3,122	219.5	27.6	悪性新生物	372,986	298.3	38.2		
2	心疾患	1,670	117.0	14.3	心疾患	1,544	108.5	13.6	心疾患	198,006	158.4	20.3		
3	脳血管疾患	932	65.3	8.0	肺炎	900	63.3	7.9	肺炎	119,300	95.4	12.2		
4	肺炎	872	61.1	7.4	脳血管疾患	885	62.2	7.8	脳血管疾患	109,320	87.4	11.2		
5	老衰	746	52.3	6.4	老衰	632	44.4	5.6	老衰	92,806	74.2	9.5		
6	不慮の事故	285	20.0	2.4	自殺	294	20.7	2.6	不慮の事故	38,306	30.6	3.9		
7	自殺	269	18.9	2.3	不慮の事故	287	20.2	2.5	腎不全	24,612	19.7	2.5		
8	肝疾患	262	18.4	2.2	肝疾患	242	17.0	2.1	自殺	21,017	16.8	2.2		
9	慢性閉塞性肺疾患	204	14.3	1.7	敗血症	207	14.6	1.8	大動脈瘤及び解離	18,145	14.5	1.9		
10	腎不全	199	13.9	1.7	腎不全	202	14.2	1.8	肝疾患	15,773	12.6	1.6		

注：1) 割合は死亡総数に占める割合。 2) 「心疾患」は、「心疾患（高血圧性を除く）」である。

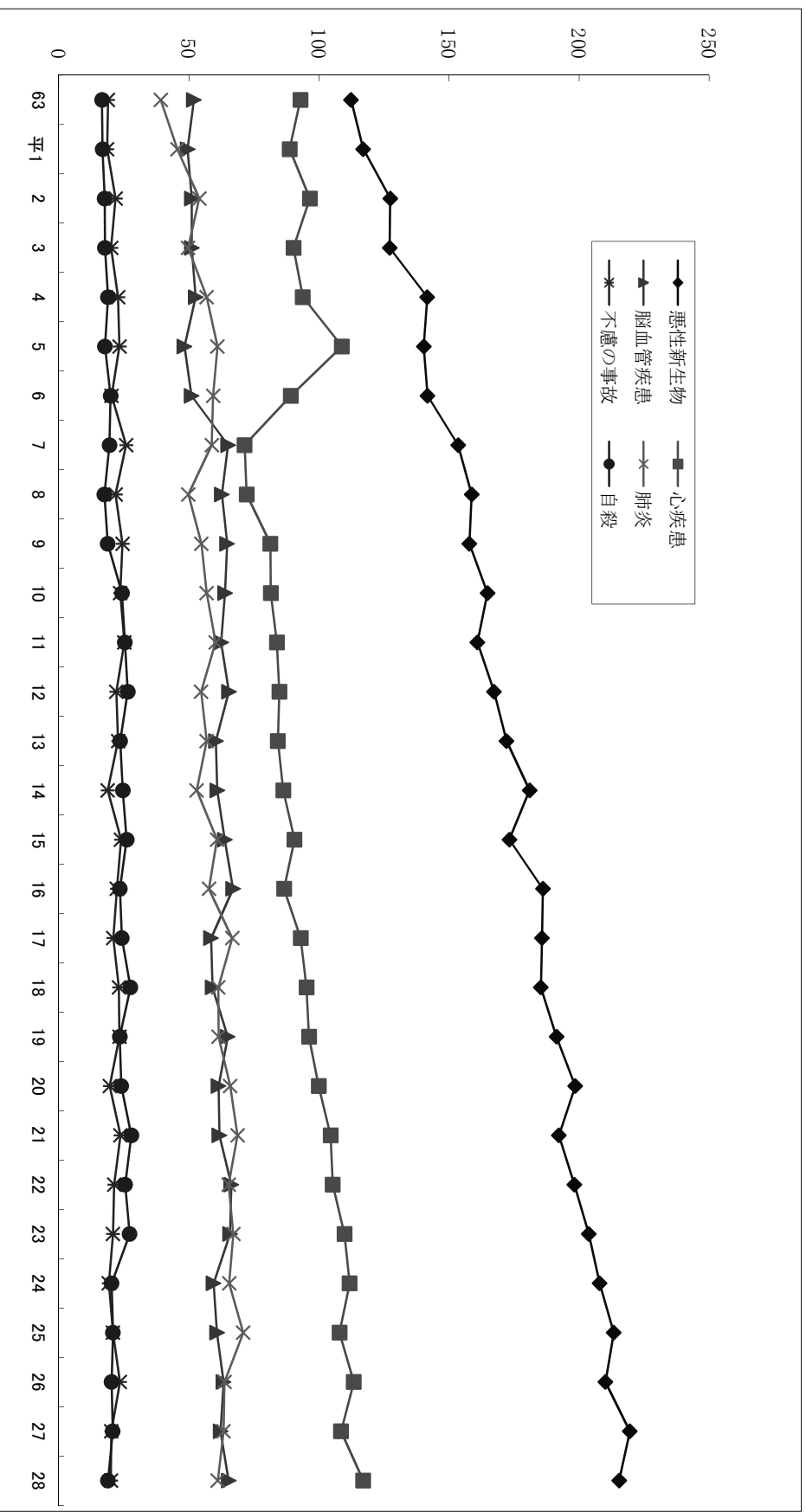
死因簡易分類別死亡数・死亡率(人口10万対)の年次推移

死因 分類 コード	コード・分類名	死亡数										死亡率									
		19年	20年	21年	22年	23年	24年	25年	26年	27年	28年	19年	20年	21年	22年	23年	24年	25年	26年	27年	28年
	全死因	9,399	9,492	9,923	10,156	10,686	10,626	10,956	11,361	11,326	11,706	688.1	693.4	721.7	733.2	767.1	758.5	778.7	805.2	796.3	820.3
01200	結核	20	27	22	23	37	42	27	24	23	14	1.5	2.0	1.6	1.7	2.7	3.0	1.9	1.7	1.6	1.0
02100	悪性新生物	2,613	2,717	2,643	2,745	2,837	2,913	3,001	2,965	3,122	3,074	191.3	198.5	192.2	198.2	203.7	207.9	213.3	210.1	219.5	215.4
04100	糖尿病	139	155	146	139	129	154	185	187	155	140	10.2	11.3	10.6	10.0	9.3	11.0	13.1	13.3	10.9	9.8
09100	高血圧性疾患	58	51	64	61	60	49	86	74	67	86	4.2	3.7	4.7	4.4	4.3	3.5	6.1	5.2	4.7	6.0
09200	心疾患(高血圧性を除く)	1,314	1,368	1,437	1,459	1,530	1,566	1,518	1,600	1,544	1,670	96.2	99.9	104.5	105.3	109.8	111.8	107.9	113.4	108.5	117.0
09300	脳血管疾患	887	841	848	918	917	834	855	893	885	932	64.9	61.4	61.7	66.3	65.8	59.5	60.8	63.3	62.2	65.3
10200	肺炎	839	902	944	905	935	917	997	899	900	872	61.4	65.9	68.7	65.3	67.1	65.5	70.9	63.7	63.3	61.1
10400	慢性閉塞性肺疾患	232	227	222	249	227	223	215	204	182	204	17.0	16.6	16.1	18.0	16.3	15.9	15.3	14.5	12.8	14.3
10500	喘息	49	46	45	51	49	26	45	46	32	34	3.6	3.4	3.3	3.7	3.5	1.9	3.2	3.3	2.2	2.4
11100	胃潰瘍及び十二指腸潰瘍	33	28	28	34	44	40	39	39	28	38	2.4	2.0	2.0	2.5	3.2	2.9	2.8	2.8	2.0	2.7
11300	肝疾患	247	239	258	217	238	262	287	269	242	262	18.1	17.5	18.8	15.7	17.1	18.7	20.4	19.1	17.0	18.4
14200	腎不全	144	163	210	178	204	201	209	243	202	199	10.5	11.9	15.3	12.9	14.6	14.3	14.9	17.2	14.2	13.9
18100	老衰	237	216	222	266	347	388	483	572	632	746	17.3	15.8	16.1	19.2	24.9	27.7	34.3	40.5	44.4	52.3
20100	不慮の事故	318	269	326	295	290	269	292	332	287	285	23.3	19.6	23.7	21.3	20.8	19.2	20.8	23.5	20.2	20.0
20101	交通(再掲)事故	68	62	68	68	56	63	66	49	59	50	5.0	4.5	4.9	4.9	4.0	4.5	4.7	3.5	4.1	3.5
20200	自殺	319	328	383	353	379	285	292	287	294	269	23.4	24.0	27.9	25.5	27.2	20.3	20.8	20.3	20.7	18.9

主な死因の死亡率の年次推移

沖縄県

	63	平1	2	3	4	5	6	7	8	9	10	11	12	13	14	15	16	17	18	19	20	21	22	23	24	25	26	27	28
悪性新生物	112.3	117.0	127.4	127.2	141.6	140.3	141.7	153.5	158.7	157.8	164.8	160.9	167.3	172.1	181.0	173.2	186.1	185.7	185.3	191.3	198.5	192.2	198.2	203.7	207.9	213.3	210.1	219.5	215.4
心疾患	92.9	88.7	96.5	90.2	93.8	108.8	89.2	71.4	72.2	81.3	81.5	83.8	84.8	84.2	86.3	90.6	86.6	93.0	95.2	96.2	99.9	104.5	105.3	109.8	111.8	107.9	113.4	108.5	117.0
脳血管疾患	51.9	49.5	51.1	51.1	52.6	48.3	51.0	65.1	62.7	64.7	63.9	62.4	65.4	60.4	60.9	63.8	67.0	58.5	59.1	64.9	61.4	61.7	66.3	65.8	65.5	60.8	63.3	62.2	65.3
肺炎	39.2	45.6	54.0	49.7	56.8	61.0	59.3	58.8	49.8	54.8	56.8	60.3	54.7	56.8	53.0	60.8	57.7	66.7	61.3	61.4	65.9	68.7	65.3	67.1	65.5	70.9	63.7	63.3	61.1
不慮の事故	18.9	18.6	21.8	20.1	22.8	23.3	20.3	25.9	21.8	24.5	23.6	25.2	22.1	22.8	18.8	23.9	22.3	20.9	23.1	23.3	19.6	23.7	21.3	20.8	19.2	20.8	23.5	20.2	20.0
自殺	16.6	16.8	17.6	17.7	18.9	17.7	19.9	19.5	17.5	18.8	24.3	25.4	26.5	23.6	24.6	26.1	23.5	24.2	27.5	23.4	24.0	27.9	25.5	27.2	20.3	20.8	20.3	20.7	18.9



悪性新生物の主な部位別にみた死亡数・死亡率（人口10万対）・死亡割合の前年比較

死因分類コード	死因	平成28年			平成27年			全国（平成28年）		
		死亡数	死亡率	割合(%)	死亡数	死亡率	割合(%)	死亡数	死亡率	
02100	悪性新生物	3,074	215.4	100.0	3,122	219.5	100.0	372,986	298.3	100.0
02102	食道	103	7.2	3.4	81	5.7	2.6	11,483	9.2	3.1
02103	胃	237	16.6	7.7	231	16.2	7.4	45,531	36.4	12.2
02104-02105	大腸 ¹⁾	478	33.5	15.5	484	34.0	15.5	50,099	40.1	13.4
02106	肝及び肝内胆管	202	14.2	6.6	199	14.0	6.4	28,528	22.8	7.6
02107	胆のう及びその他の胆道	151	10.6	4.9	147	10.3	4.7	17,965	14.4	4.8
02108	膵	201	14.1	6.5	198	13.9	6.3	33,475	26.8	9.0
02110	気管, 気管支及び肺	585	41.0	19.0	660	46.4	21.1	73,838	59.1	19.8
02112	乳房	128	9.0	4.2	117	8.2	3.7	14,132	11.3	3.8
02113	子宮 ²⁾	89	12.3	2.9	101	13.9	3.2	6,345	9.9	1.7
02114	卵巣 ³⁾	35	4.8	1.1	39	5.4	1.2	4,758	7.4	1.3
02115	前立腺 ⁴⁾	97	13.8	3.2	96	13.7	3.1	11,803	19.4	3.2
02119	白血病	158	11.1	5.1	152	10.7	4.9	8,801	7.0	2.4

注：1) 「結腸」と「直腸」状況結腸移行部及び「直腸」を示す。
 2) 3) 率は女子人口10万対。
 4) 率は男子人口10万対。

悪性新生物の主な部位別にみた死亡数・死亡率（人口10万対）の年次推移

死因 分類 コード	死 因	死亡数																	死亡率									
		19年	20年	21年	22年	23年	24年	25年	26年	27年	28年	全国 28年	19年	20年	21年	22年	23年	24年	25年	26年	27年	28年	全国 28年					
02100	悪性新生物	2,613	2,717	2,643	2,745	2,837	2,913	3,001	2,965	3,122	3,074	372,986	191.3	198.5	192.2	198.2	203.7	207.9	213.3	210.1	219.5	215.4	298.3					
02102	食道	84	100	73	84	75	73	71	87	81	103	11,483	6.1	7.3	5.3	6.1	5.4	5.2	5.0	6.2	5.7	7.2	9.2					
02103	胃	218	246	232	198	247	232	236	233	231	237	45,531	16.0	18.0	16.9	14.3	17.7	16.6	16.8	16.5	16.2	16.6	36.4					
02104 -02105	大腸 ¹⁾	384	368	377	401	412	463	447	447	484	478	50,099	28.1	26.9	27.4	29.0	29.6	33.0	31.8	31.7	34.0	33.5	40.1					
02106	肝及び肝内胆管	164	175	175	194	210	213	172	190	199	202	28,528	12.0	12.8	12.7	14.0	15.1	15.2	12.2	13.5	14.0	14.2	22.8					
02107	胆のう及びその他の胆道	139	145	138	186	156	169	149	127	147	151	17,965	10.2	10.6	10.0	13.4	11.2	12.1	10.6	9.0	10.3	10.6	14.4					
02108	膵	139	175	142	154	165	179	196	187	198	201	33,475	10.2	12.8	10.3	11.1	11.8	12.8	13.9	13.3	13.9	14.1	26.8					
02110	気管、気管支及び肺	616	592	597	589	608	596	646	656	660	585	73,838	45.1	43.2	43.4	42.5	43.6	42.5	45.9	46.5	46.4	41.0	59.1					
02112	乳房	83	95	102	130	118	106	126	118	117	128	14,132	6.1	6.9	7.4	9.4	8.5	7.6	9.0	8.4	8.2	9.0	11.3					
02113	子宮 ²⁾	69	66	67	80	73	80	81	87	101	89	6,345	9.9	9.4	9.5	11.3	10.3	11.2	11.3	12.1	13.9	12.3	9.9					
02114	卵巣 ³⁾	34	29	34	36	24	29	29	43	39	35	4,758	4.9	4.1	4.8	5.1	3.4	4.1	4.0	6.0	5.4	4.8	7.4					
02115	前立腺 ⁴⁾	82	79	84	87	97	96	105	97	96	97	11,803	12.3	11.8	12.5	12.8	14.2	14.0	15.2	14.0	13.7	13.8	19.4					
02119	白血病	137	154	133	132	148	142	154	142	152	158	8,801	10.0	11.2	9.7	9.5	10.6	10.1	10.9	10.1	10.7	11.1	7.0					

注： 1) 「結腸」と「直腸S状結腸移行部及び直腸」を示す。

2) 率は女子人口10万対。

3) 率は女子人口10万対。

4) 率は男子人口10万対。

死亡数・死亡率（人口10万対），死因簡単分類別前年比較

死因 分類 コード	死 因 名	死 亡 数		死 亡 率		平成28年 死亡総数 に占める 割合
		平成28年	平成27年	平成28年	平成27年	
	総 数	11,706	11,326	820.3	796.3	100.0
01000	感染症及び寄生虫症	311	332	21.8	23.3	2.7
01100	腸管感染症	45	42	3.2	3.0	0.4
01200	結核	14	23	1.0	1.6	0.1
01201	呼吸器結核	12	20	0.8	1.4	0.1
01202	その他の結核	2	3	0.1	0.2	0.0
01300	敗血症	188	207	13.2	14.6	1.6
01400	ウイルス肝炎	18	19	1.3	1.3	0.2
01401	B型ウイルス肝炎	7	5	0.5	0.4	0.1
01402	C型ウイルス肝炎	7	11	0.5	0.8	0.1
01403	その他のウイルス肝炎	4	3	0.3	0.2	0.0
01500	ヒト免疫不全ウイルス[HIV]病	2	1	0.1	0.1	0.0
01600	その他の感染症及び寄生虫症	44	40	3.1	2.8	0.4
02000	新生物	3,167	3,216	221.9	226.1	27.1
02100	悪性新生物	3,074	3,122	215.4	219.5	26.3
02101	口唇，口腔及び咽頭の悪性新生物	85	96	6.0	6.7	0.7
02102	食道の悪性新生物	103	81	7.2	5.7	0.9
02103	胃の悪性新生物	237	231	16.6	16.2	2.0
02104	結腸の悪性新生物	323	328	22.6	23.1	2.8
02105	直腸S状結腸移行部及び直腸の悪性 新生物	155	156	10.9	11.0	1.3
02106	肝及び肝内胆管の悪性新生物	202	199	14.2	14.0	1.7
02107	胆のう及びその他の胆道の悪性新生物	151	147	10.6	10.3	1.3
02108	膵の悪性新生物	201	198	14.1	13.9	1.7
02109	咽頭の悪性新生物	9	8	0.6	0.6	0.1
02110	気管，気管支及び肺の悪性新生物	585	660	41.0	46.4	5.0
02111	皮膚の悪性新生物	18	14	1.3	1.0	0.2
02112	乳房の悪性新生物	128	117	9.0	8.2	1.1
02113	子宮の悪性新生物	89	101	12.3	13.9	0.8
02114	卵巣の悪性新生物	35	39	4.8	5.4	0.3
02115	前立腺の悪性新生物	97	96	13.8	13.7	0.8
02116	膀胱の悪性新生物	46	58	3.2	4.1	0.4
02117	中枢神経系の悪性新生物	28	32	2.0	2.2	0.2
02118	悪性リンパ腫	102	93	7.1	6.5	0.9

死亡数・死亡率（人口10万対），死因簡単分類別前年比較

死因 分類 コード	死 因 名	死 亡 数		死 亡 率		平成28年 死亡総数 に占める 割合
		平成28年	平成27年	平成28年	平成27年	
02119	白血病	158	152	11.1	10.7	1.3
02120	その他のリンパ組織，造血組織及び 関連組織の悪性新生物	45	41	3.2	2.9	0.4
02121	その他の悪性新生物	277	275	19.4	19.3	2.4
02200	その他の新生物	93	94	6.5	6.6	0.8
02201	中枢神経系のその他の新生物	27	19	1.9	1.3	0.2
02202	中枢神経系を除くその他の新生物	66	75	4.6	5.3	0.6
03000	血液及び造血器の疾患並びに免疫機構の障害	58	56	4.1	3.9	0.5
03100	貧 血	25	24	1.8	1.7	0.2
03200	その他の血液疾患，免疫機構の障害	33	32	2.3	2.2	0.3
04000	内分泌，栄養及び代謝疾患	222	251	15.6	17.6	1.9
04100	糖尿病	140	155	9.8	10.9	1.2
04200	その他の内分泌，栄養及び代謝疾患	82	96	5.7	6.7	0.7
05000	精神及び行動の障害	107	97	7.5	6.8	0.9
05100	血管性及び詳細不明の認知症	79	72	5.5	5.1	0.7
05200	その他の精神及び行動の傷害	28	25	2.0	1.8	0.2
06000	神経系の疾患	273	231	19.1	16.2	2.3
06100	髄膜炎	3	5	0.2	0.4	0.0
06200	脊髄性筋萎縮症及び関連症候群	27	12	1.9	0.8	0.2
06300	パーキンソン病	69	59	4.8	4.1	0.6
06400	アルツハイマー病	51	63	3.6	4.4	0.4
06500	その他の神経系の疾患	123	92	8.6	6.5	1.1
07000	眼及び付属器の疾患	0	0	0.0	0.0	0.0
08000	耳及び乳様突起の疾患	0	1	0.0	0.1	0.0
09000	循環器系の疾患	2,912	2,728	204.1	191.8	24.9
09100	高血圧性疾患	86	67	6.0	4.7	0.7
09101	高血圧性心疾患及び心腎疾患	24	24	1.7	1.7	0.2
09102	その他の高血圧性疾患	62	43	4.3	3.0	0.5
09200	心疾患（高血圧性を除く）	1,670	1,544	117.0	108.5	14.3
09201	慢性リウマチ性疾患	38	29	2.7	2.0	0.3
09202	急性心筋梗塞	397	349	27.8	24.5	3.4
09203	その他の虚血性心疾患	327	313	22.9	22.0	2.8

死亡数・死亡率（人口10万対），死因簡単分類別前年比較

死因 分類 コード	死 因 名	死 亡 数		死 亡 率		平成28年 死亡総数 に占める 割合
		平成28年	平成27年	平成28年	平成27年	
09204	慢性非リウマチ性心内膜疾患	151	147	10.6	10.3	1.3
09205	心筋症	50	34	3.5	2.4	0.4
09206	不整脈及び伝導障害	188	190	13.2	13.4	1.6
09207	心不全	428	396	30.0	27.8	3.7
09208	その他の心疾患	91	86	6.4	6.0	0.8
09300	脳血管疾患	932	885	65.3	62.2	8.0
09301	くも膜下出血	128	110	9.0	7.7	1.1
09302	脳内出血	324	325	22.7	22.8	2.8
09303	脳梗塞	446	408	31.3	28.7	3.8
09304	その他の脳血管疾患	34	42	2.4	3.0	0.3
09400	大動脈瘤及び解離	151	150	10.6	10.5	1.3
09500	その他の循環器系の疾患	73	82	5.1	5.8	0.6
10000	呼吸器系の疾患	1,924	1,884	134.8	132.5	16.4
10100	インフルエンザ	25	28	1.8	2.0	0.2
10200	肺炎	872	900	61.1	63.3	7.4
10300	急性気管支炎	5	6	0.4	0.4	0.0
10400	慢性閉塞性肺疾患	204	182	14.3	12.8	1.7
10500	喘息	34	32	2.4	2.2	0.3
10600	その他の呼吸器系の疾患	784	736	54.9	51.7	6.7
11000	消化器系の疾患	626	567	43.9	39.9	5.3
11100	胃潰瘍及び十二指腸潰瘍	38	28	2.7	2.0	0.3
11200	ヘルニア及び腸閉塞	50	52	3.5	3.7	0.4
11300	肝疾患	262	242	18.4	17.0	2.2
11301	肝硬変(アルコール性を除く)	104	109	7.3	7.7	0.9
11302	その他の肝疾患	158	133	11.1	9.4	1.3
11400	その他の消化器系の疾患	276	245	19.3	17.2	2.4
12000	皮膚及び皮下組織の疾患	24	23	1.7	1.6	0.2
13000	筋骨格系及び結合組織の疾患	77	57	5.4	4.0	0.7
14000	腎尿路生殖器系の疾患	432	403	30.3	28.3	3.7
14100	糸球体疾患及び腎尿細管間質性疾患	83	63	5.8	4.4	0.7
14200	腎不全	199	202	13.9	14.2	1.7
14201	急性腎不全	25	29	1.8	2.0	0.2
14202	慢性腎不全	139	131	9.7	9.2	1.2
14203	詳細不明の腎不全	35	42	2.5	3.0	0.3
14300	その他の腎尿路生殖器系の疾患	150	138	10.5	9.7	1.3

死亡数・死亡率（人口10万対），死因簡単分類別前年比較

死因 分類 コード	死 因 名	死 亡 数		死 亡 率		平成28年 死亡総数 に占める 割合
		平成28年	平成27年	平成28年	平成27年	
15000	妊娠，分娩及び産じょく	0	0	0.0	0.0	0.0
16000	周産期に発生した病態	9	6	0.6	0.4	0.1
16100	妊娠期間及び胎児発育に関連する障害	1	0	0.1	0.0	0.0
16200	出産外傷	0	0	0.0	0.0	0.0
16300	周産期に特異的な呼吸障害及び心血管障害	6	2	0.4	0.1	0.1
16400	周産期に特異的な感染症	0	0	0.0	0.0	0.0
16500	胎児及び新生児の出血性障害及び血液障害	0	1	0.0	0.1	0.0
16600	その他の周産期に発生した病態	2	3	0.1	0.2	0.0
17000	先天奇形，変形及び染色体異常	27	29	1.9	2.0	0.2
17100	神経系の先天奇形	1	0	0.1	0.0	0.0
17200	循環器系の先天奇形	12	15	0.8	1.1	0.1
17201	心臓の先天奇形	5	10	0.4	0.7	0.0
17202	その他の循環器系の先天奇形	7	5	0.5	0.4	0.1
17300	消化器系の先天奇形	3	2	0.2	0.1	0.0
17400	その他の先天奇形及び変形	8	7	0.6	0.5	0.1
17500	染色体異常，他に分類されないもの	3	5	0.2	0.4	0.0
18000	症状，徴候・異常臨床所見	860	727	60.3	51.1	7.3
18100	老衰	746	632	52.3	44.4	6.4
18200	乳幼児突然死症候群	5	4	0.4	0.3	0.0
18300	その他の症状，徴候・異常臨床所見	109	91	7.6	6.4	0.9
20000	傷病及び死亡の外因	677	718	47.4	50.5	5.8
20100	不慮の事故	285	287	20.0	20.2	2.4
20101	交通事故	50	59	3.5	4.1	0.4
20102	転倒・転落	58	52	4.1	3.7	0.5
20103	不慮の溺死及び溺水	24	15	1.7	1.1	0.2
20104	不慮の窒息	92	102	6.4	7.2	0.8
20105	煙，火及び火炎への曝露	4	4	0.3	0.3	0.0
20106	有害物質による不慮の中毒及び有害物質への曝露	11	21	0.8	1.5	0.1
20107	その他の不慮の事故	46	34	3.2	2.4	0.4
20200	自殺	269	294	18.9	20.7	2.3
20300	他殺	6	11	0.4	0.8	0.1
20400	その他の外因	117	126	8.2	8.9	1.0
22000	特殊目的用コード	0	0	0.0	0.0	0.0
22100	重症急性呼吸器症候群〔SARS〕	0	0	0.0	0.0	0.0

母の年齢別出生数と構成割合の年次推移

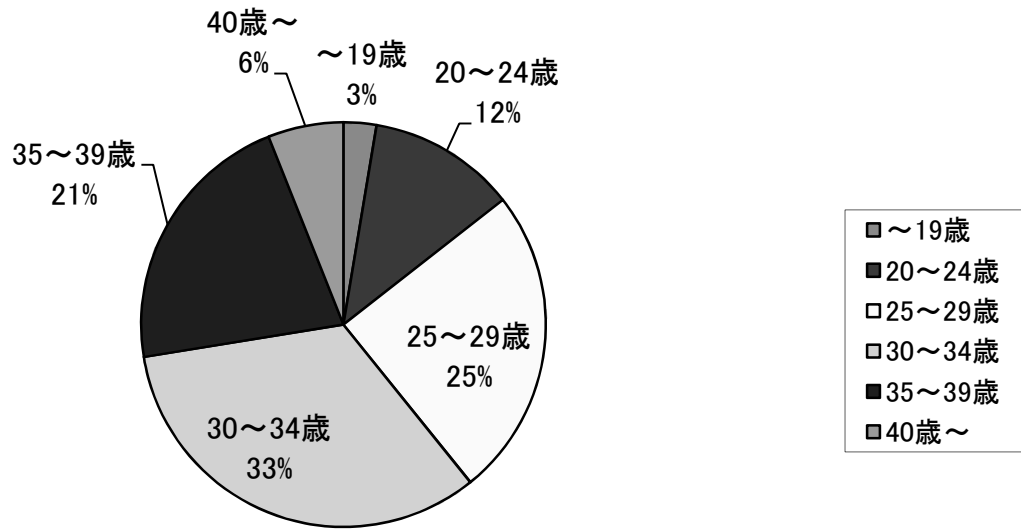
沖縄県

実数									
年次	総数	～19歳	20～24	25～29	30～34	35～39	40～44	45歳～	不詳
平成19年	16,588	436	2,601	4,809	5,399	2,838	494	11	-
20年	16,736	399	2,643	4,709	5,369	3,078	524	14	-
21年	16,744	455	2,449	4,603	5,335	3,290	593	18	1
22年	17,098	439	2,308	4,930	5,227	3,496	677	21	-
23年	16,918	445	2,256	4,735	5,251	3,483	726	19	3
24年	17,074	480	2,139	4,688	5,304	3,643	792	28	-
25年	17,209	437	2,191	4,707	5,306	3,665	877	26	-
26年	16,373	426	1,993	4,373	5,132	3,555	866	28	-
27年	16,941	436	2,004	4,359	5,557	3,577	979	29	-
28年	16,617	437	1,961	4,118	5,521	3,577	966	37	-
割合 (%)									
年次	総数	～19歳	20～24	25～29	30～34	35～39	40～44	45歳～	不詳
平成19年	100.0	2.6	15.7	29.0	32.5	17.1	3.0	0.1	-
20年	100.0	2.4	15.8	28.1	32.1	18.4	3.1	0.1	-
21年	100.0	2.7	14.6	27.5	31.9	19.6	3.5	0.1	0.0
22年	100.0	2.6	13.5	28.8	30.6	20.4	4.0	0.1	-
23年	100.0	2.6	13.3	28.0	31.0	20.6	4.3	0.1	0.0
24年	100.0	2.8	12.5	27.5	31.1	21.3	4.6	0.2	-
25年	100.0	2.5	12.7	27.4	30.8	21.3	5.1	0.2	-
26年	100.0	2.6	12.2	26.7	31.3	21.7	5.3	0.2	-
27年	100.0	2.6	11.8	25.7	32.8	21.1	5.8	0.2	-
28年	100.0	2.6	11.8	24.8	33.2	21.5	5.8	0.2	-

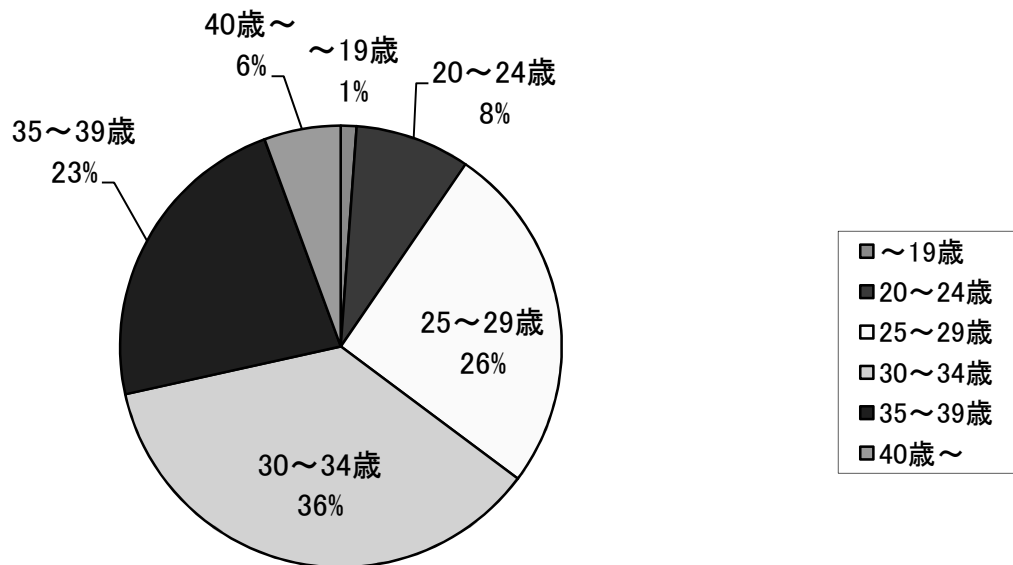
全国

実数									
年次	総数	～19歳	20～24	25～29	30～34	35～39	40～44	45歳～	不詳
平成19年	1,089,818	15,250	126,180	324,041	412,611	186,568	24,553	609	6
20年	1,091,156	15,465	124,691	317,753	404,771	200,328	27,522	618	8
21年	1,070,035	14,687	116,808	307,765	389,793	209,706	30,566	704	6
22年	1,071,304	13,546	110,956	306,910	384,385	220,101	34,609	792	5
23年	1,050,806	13,318	104,059	300,384	373,490	221,272	37,437	843	3
24年	1,037,231	12,770	95,805	292,464	367,715	225,480	42,031	960	6
25年	1,029,816	12,964	91,250	282,794	365,404	229,741	46,546	1,116	1
26年	1,003,539	13,011	86,590	267,847	359,323	225,889	49,606	1,272	1
27年	1,005,677	11,929	84,461	262,256	364,870	228,293	52,558	1,308	2
28年	976,978	11,095	82,169	250,639	354,911	223,287	53,474	1,401	2
割合 (%)									
年次	総数	～19歳	20～24	25～29	30～34	35～39	40～44	45歳～	不詳
平成19年	100.0	1.4	11.6	29.7	37.9	17.1	2.3	0.1	0.0
20年	100.0	1.4	11.4	29.1	37.1	18.4	2.5	0.1	0.0
21年	100.0	1.4	10.9	28.8	36.4	19.6	2.9	0.1	0.0
22年	100.0	1.3	10.4	28.6	35.9	20.5	3.2	0.1	0.0
23年	100.0	1.3	9.9	28.6	35.5	21.1	3.6	0.1	0.0
24年	100.0	1.2	9.2	28.2	35.5	21.7	4.1	0.1	0.0
25年	100.0	1.3	8.9	27.5	35.5	22.3	4.5	0.1	0.0
26年	100.0	1.3	8.6	26.7	35.8	22.5	4.9	0.1	0.0
27年	100.0	1.2	8.4	26.1	36.3	22.7	5.2	0.1	0.0
28年	100.0	1.1	8.4	25.7	36.3	22.9	5.5	0.1	0.0

母の年齢別出生割合(沖縄県)



母の年齢別出生割合(全国)



年齢別自殺統計の前年比較

	合計	0-4		5-9		10-14		15-19		20-24		25-29		30-34		35-39		40-44		45-49		50-54		55-59		60-64		65-69		70-74		75-79		80-84		85-89		90以上		不詳
		計	男	女	計	男	女	計	男	女	計	男	女	計	男	女	計	男	女	計	男	女	計	男	女	計	男	女	計	男	女	計	男	女	計	男	女			
平成28年 自殺死亡率 (人口10万対)	自殺総数に 占める割合	計	18.9	-	-	0.1	0.1	0.6	1.0	0.9	1.5	1.8	2.1	2.5	2.0	1.4	1.3	0.8	0.8	0.6	0.7	0.6	1.2	2.5	2.0	1.4	1.3	0.8	0.8	0.6	0.7	0.7	0.7	0.8	0.8	0.3	0.1	-		
		男1)	30.1	-	-	0.3	0.1	1.0	1.0	1.4	2.3	2.4	3.7	3.7	3.7	3.3	2.9	2.0	2.9	2.0	2.0	0.6	1.2	3.7	3.3	2.9	2.0	2.0	1.0	1.0	1.4	0.6	0.6	0.3	0.3	-				
		女2)	8.0	-	-	-	0.1	0.3	0.3	1.0	0.4	0.8	1.1	0.4	1.2	0.7	0.6	0.6	1.2	0.7	0.4	0.6	0.3	0.3	1.2	0.7	0.6	0.6	0.6	0.7	0.7	0.1	0.1	-	-	-				
平成27年 自殺死亡率 (人口10万対)	自殺総数に 占める割合	計	100.0	-	-	78.4	0.7	3.3	5.2	4.8	8.2	9.3	8.2	11.2	13.0	10.4	7.4	7.4	7.4	7.4	7.4	6.7	6.7	4.5	4.5	4.1	1.5	1.5	0.7	0.7	4.5	4.1	1.5	1.5	0.7	0.7	-			
		男1)	32.1	-	-	0.1	-	1.3	1.9	1.9	2.7	2.0	1.9	3.2	4.0	3.9	2.4	2.4	2.4	2.4	2.4	2.1	2.1	1.7	1.7	1.1	1.1	0.9	0.9	1.7	1.1	0.9	0.4	0.4	0.4	0.4	-			
		女2)	9.7	-	-	0.1	0.1	0.4	0.6	0.8	1.1	1.1	1.1	1.2	1.2	1.2	1.0	1.0	0.8	0.8	0.7	0.8	0.7	0.7	1.0	1.0	0.8	0.7	0.7	0.4	0.4	1.0	1.0	0.1	0.1	0.4	0.4	-		
前年比	自殺実数	計	269	-	-	211	2	9	14	13	22	25	22	30	35	28	20	18	20	20	18	20	15	15	12	15	7	7	15	15	12	8	6	6	3	3	-			
		男	211	-	-	2	7	14	13	16	17	22	25	22	30	35	27	17	20	20	14	18	15	12	12	8	6	15	15	12	8	6	3	3	-					
		女	58	-	-	-	2	7	7	6	8	8	3	4	9	9	7	5	4	4	4	4	5	7	5	3	1	1	3	3	3	7	1	1	-	-				
前年比	自殺死亡率 (人口10万対)	計	△1.8	-	-	△2.0	△0.2	△0.2	△0.1	△0.3	△0.2	0.2	0.3	0.1	△0.0	△0.4	△0.4	0.2	0.3	0.1	△0.1	△0.1	△0.3	△0.0	△0.0	△0.4	0.1	△0.1	△0.1	△0.2	△0.2	△0.2	0.3	△0.3	△0.3	△0.3	△0.3	-		
		男1)	△2.0	-	-	0.3	△0.4	△0.3	△0.9	△0.4	△0.4	0.4	0.8	0.6	△0.3	△0.3	△0.6	0.4	0.8	0.6	△0.2	△0.2	△0.3	△0.3	△0.3	△0.6	0.4	△0.2	△0.2	△0.7	△0.7	0.3	0.3	△0.3	△0.3	△0.1	-			
		女2)	△1.7	-	-	△0.1	△0.0	△0.1	0.7	△0.1	△0.1	△0.0	△0.0	△0.0	△0.3	0.3	△0.3	△0.3	△0.0	△0.3	△0.1	△0.1	△0.1	0.3	0.3	△0.3	△0.1	△0.1	0.3	2	2	△0.8	△0.8	△0.1	△0.4	-				
前年比	自殺総数に 占める割合	計	-	-	-	0.4	△1.0	△0.7	△0.7	△0.5	0.1	1.8	2.1	1.6	1.1	△1.2	1.3	△0.1	1.3	△0.1	△0.1	△0.6	△0.6	1.1	1.1	△0.6	1.7	△0.1	△0.1	△0.6	△1.5	△1.0	△0.9	△0.6	△0.3	△1.3	-			
		男	2.2	-	-	0.7	△1.0	△0.5	△1.8	△0.7	△0.5	1.6	2.6	2.2	0.1	△0.6	△0.6	1.7	△0.1	1.7	△0.1	△0.1	△1.5	△1.5	1.0	1.7	△0.1	△0.1	△0.6	△1.5	1.0	△0.6	△0.3	△0.3	△0.3	-				
		女	△2.2	-	-	△0.3	0.0	△0.3	1.9	△0.3	△0.3	0.3	0.3	△0.6	△0.6	1.0	△0.5	△0.6	△0.6	△0.3	△0.3	△0.3	△0.2	1.0	1.0	△0.5	△0.3	△0.3	△0.2	△0.2	0.8	△2.0	△0.3	△0.3	△1.0	-				

注：1) 男性人口10万対である。

2) 女性人口10万対である。

人口動態総覧，性・保健所・市町村別

平成 28 年

	出 生 数			死 亡 数			自然 増減数
	総 数	男	女	総 数	男	女	
沖 縄 県	16,617	8,522	8,095	11,706	6,300	5,406	4911
51 北部保健所	1,051	529	522	1,065	581	484	△ 14
209 名護市	713	375	338	517	304	213	196
301 国頭村	34	14	20	74	30	44	△ 40
302 大宜味村	26	15	11	38	20	18	△ 12
303 東村	10	6	4	27	17	10	△ 17
306 今帰仁村	86	39	47	131	67	64	△ 45
308 本部町	127	58	69	170	96	74	△ 43
315 伊江村	33	12	21	67	26	41	△ 34
359 伊平屋村	7	3	4	17	10	7	△ 10
360 伊是名村	15	7	8	24	11	13	△ 9
58 中部保健所	6,003	3,117	2,886	3,891	2,118	1,773	2112
205 宜野湾市	1,281	661	620	625	358	267	656
211 沖縄市	1,765	932	833	1,003	543	460	762
213 うるま市	1,337	686	651	1,046	580	466	291
311 恩納村	107	56	51	120	63	57	△ 13
313 宜野座村	79	37	42	54	23	31	25
314 金武町	140	72	68	129	67	62	11
324 読谷村	393	220	173	312	160	152	81
325 嘉手納町	146	71	75	149	85	64	△ 3
326 北谷町	355	176	179	200	100	100	155
327 北中城村	152	88	64	123	72	51	29
328 中城村	248	118	130	130	67	63	118
31 那覇市保健所	3,176	1,630	1,546	2,604	1,384	1,220	572
201 那覇市	3,176	1,630	1,546	2,604	1,384	1,220	572
55 南部保健所	5,139	2,595	2,544	2,992	1,606	1,386	2147
208 浦添市	1,355	690	665	727	391	336	628
210 糸満市	770	394	376	453	236	217	317
212 豊見城市	829	413	416	362	197	165	467
215 南城市	462	237	225	455	259	196	7
329 西原町	342	178	164	224	122	102	118
348 与那原町	272	126	146	152	84	68	120
350 南風原町	596	294	302	230	127	103	366
353 渡嘉敷村	7	6	1	9	5	4	△ 2
354 座間味村	12	6	6	9	4	5	3
355 栗国村	3	3	-	10	3	7	△ 7
356 渡名喜村	2	2	-	6	3	3	△ 4
357 南大東村	19	13	6	13	10	3	6
358 北大東村	7	5	2	3	2	1	4
361 久米島町	58	31	27	109	51	58	△ 51
362 八重瀬町	405	197	208	230	112	118	175
56 宮古保健所	564	297	267	646	352	294	△ 82
214 宮古島市	552	288	264	631	340	291	△ 79
375 多良間村	12	9	3	15	12	3	△ 3
57 八重山保健所	684	354	330	508	259	249	176
207 石垣市	608	313	295	439	223	216	169
381 竹富町	57	29	28	48	25	23	9
382 与那国町	19	12	7	21	11	10	△ 2

注：市町村の分類は、出生は子の住所、死亡は死亡者の住所、死産は母の住所、婚姻は夫の住所、離婚は別居する前の住所による。

	乳児死亡数			新生児 死亡数	死 産 数		
	総 数	男	女		総 数	自 然	人 工
沖 縄 県	31	12	19	14	434	213	221
51 北部保健所	1	-	1	1	31	12	19
209 名護市	-	-	-	-	23	11	12
301 国頭村	-	-	-	-	-	-	-
302 大宜味村	-	-	-	-	-	-	-
303 東 郷 村	-	-	-	-	1	1	-
306 今帰仁村	1	-	1	1	3	-	3
308 本部町	-	-	-	-	1	-	1
315 伊江村	-	-	-	-	1	-	1
359 伊平屋村	-	-	-	-	2	-	2
360 伊是名村	-	-	-	-	-	-	-
58 中部保健所	10	4	6	4	159	68	91
205 宜野湾市	4	2	2	2	34	17	17
211 沖縄市	2	1	1	-	50	13	37
213 うるま市	2	1	1	1	36	20	16
311 恩納村	-	-	-	-	3	2	1
313 宜野座村	-	-	-	-	1	1	-
314 金武町	2	-	2	1	4	1	3
324 読谷村	-	-	-	-	7	5	2
325 嘉手納町	-	-	-	-	4	2	2
326 北谷町	-	-	-	-	11	5	6
327 北中城村	-	-	-	-	5	1	4
328 中城村	-	-	-	-	4	1	3
31 那覇市保健所	8	5	3	2	92	57	35
201 那覇市	8	5	3	2	92	57	35
55 南部保健所	8	3	5	5	128	69	59
208 浦添市	1	-	1	-	37	22	15
210 糸満市	2	1	1	2	28	13	15
212 豊見城市	1	-	1	1	16	10	6
215 南城市	2	1	1	-	14	6	8
329 西原町	-	-	-	-	3	2	1
348 与那原町	1	1	-	1	6	2	4
350 南風原町	-	-	-	-	14	7	7
353 渡嘉敷村	-	-	-	-	-	-	-
354 座間味村	-	-	-	-	-	-	-
355 栗国村	-	-	-	-	-	-	-
356 渡名喜村	-	-	-	-	-	-	-
357 南大東村	-	-	-	-	1	1	-
358 北大東村	-	-	-	-	-	-	-
361 久米島町	-	-	-	-	3	2	1
362 八重瀬町	1	-	1	1	6	4	2
56 宮古保健所	2	-	2	2	13	3	10
214 宮古島市	2	-	2	2	13	3	10
375 多良間村	-	-	-	-	-	-	-
57 八重山保健所	2	-	2	-	11	4	7
207 石垣市	2	-	2	-	11	4	7
381 竹富町	-	-	-	-	-	-	-
382 与那国町	-	-	-	-	-	-	-

	周産期死亡数			婚姻数	離婚数
	総数	妊娠満22週以後の死産	早期新生児死亡		
沖縄県	63	52	11	8,464	3,700
51 北部保健所	4	3	1	493	244
209 名護市	3	3	-	342	151
301 国頭村	-	-	-	19	9
302 大宜味村	-	-	-	6	5
303 東村	-	-	-	6	4
306 今帰仁村	1	-	1	41	22
308 本部町	-	-	-	53	37
315 伊江村	-	-	-	14	7
359 伊平屋村	-	-	-	7	2
360 伊是名村	-	-	-	5	7
58 中部保健所	15	11	4	3,135	1,386
205 宜野湾市	7	5	2	692	260
211 沖縄市	-	-	-	881	406
213 うるま市	3	2	1	662	352
311 恩納村	2	2	-	56	20
313 宜野座村	-	-	-	32	11
314 金武町	1	-	1	82	28
324 読谷村	-	-	-	230	85
325 嘉手納町	-	-	-	82	46
326 北谷町	1	1	-	229	99
327 北中城村	1	1	-	71	46
328 中城村	-	-	-	118	33
31 那覇市保健所	15	13	2	1,794	788
201 那覇市	15	13	2	1,794	788
55 南部保健所	27	25	2	2,368	973
208 浦添市	10	10	-	658	278
210 糸満市	7	5	2	331	169
212 豊見城市	1	1	-	366	156
215 南城市	2	2	-	226	90
329 西原町	1	1	-	160	69
348 与那原町	1	1	-	132	55
350 南風原町	2	2	-	245	60
353 渡嘉敷村	-	-	-	5	5
354 座間味村	-	-	-	9	6
355 栗国村	-	-	-	1	2
356 渡名喜村	-	-	-	1	1
357 南大東村	1	1	-	7	5
358 北大東村	-	-	-	2	1
361 久米島町	1	1	-	48	18
362 八重瀬町	1	1	-	177	58
56 宮古保健所	2	-	2	296	139
214 宮古島市	2	-	2	293	138
375 多良間村	-	-	-	3	1
57 八重山保健所	-	-	-	378	170
207 石垣市	-	-	-	329	154
381 竹富町	-	-	-	39	12
382 与那国町	-	-	-	10	4

人口動態総覧（率）、保健所・市町村別

平成 28 年

	出生	死亡	自然増減	乳児死亡	新生児死亡	死産（出産千対）			周産期死亡	婚姻	離婚
	（人口千対）			（出生千対）		総数	自然	人工	（出産千対）	（人口千対）	
沖 縄 県	11.6	8.2	3.4	1.9	0.8	25.5	12.5	13.0	3.8	5.9	2.59
51 北部保健所	10.4	10.5	△ 0.1	1.0	1.0	28.7	11.1	17.6	3.8	4.9	2.42
209 名護市	11.6	8.4	3.2	-	-	31.3	14.9	16.3	4.2	5.5	2.45
301 国頭村	7.0	15.3	△ 8.2	-	-	-	-	-	-	3.9	1.86
302 大宜味村	8.6	12.6	△ 4.0	-	-	-	-	-	-	2.0	1.66
303 東 村	6.0	16.1	△ 10.1	-	-	90.9	90.9	-	-	3.6	2.38
306 今帰仁村	9.0	13.8	△ 4.7	11.6	11.6	33.7	-	33.7	11.6	4.3	2.31
308 本部町	9.5	12.7	△ 3.2	-	-	7.8	-	7.8	-	4.0	2.76
315 伊江村	7.9	16.0	△ 8.1	-	-	29.4	-	29.4	-	3.4	1.68
359 伊平屋村	5.8	14.1	△ 8.3	-	-	222.2	-	222.2	-	5.8	1.66
360 伊是名村	10.1	16.1	△ 6.0	-	-	-	-	-	-	3.4	4.70
58 中部保健所	12.1	7.8	4.3	1.7	0.7	25.8	11.0	14.8	2.5	6.3	2.79
205 宜野湾市	13.4	6.5	6.8	3.1	1.6	25.9	12.9	12.9	5.4	7.2	2.71
211 沖縄市	12.7	7.2	5.5	1.1	-	27.5	7.2	20.4	-	6.3	2.92
213 うるま市	11.3	8.8	2.5	1.5	0.7	26.2	14.6	11.7	2.2	5.6	2.97
311 恩納村	10.6	11.8	△ 1.3	-	-	27.3	18.2	9.1	18.3	5.5	1.97
313 宜野座村	14.1	9.6	4.5	-	-	12.5	12.5	-	-	5.7	1.96
314 金武町	12.5	11.5	1.0	14.3	7.1	27.8	6.9	20.8	7.1	7.3	2.51
324 読谷村	10.0	8.0	2.1	-	-	17.5	12.5	5.0	-	5.9	2.17
325 嘉手納町	10.8	11.0	△ 0.2	-	-	26.7	13.3	13.3	-	6.0	3.39
326 北谷町	12.7	7.2	5.5	-	-	30.1	13.7	16.4	2.8	8.2	3.54
327 北中城村	9.6	7.8	1.8	-	-	31.8	6.4	25.5	6.5	4.5	2.91
328 中城村	12.5	6.6	5.9	-	-	15.9	4.0	11.9	-	5.9	1.66
31 那覇市保健所	10.0	8.2	1.8	2.5	0.6	28.2	17.4	10.7	4.7	5.7	2.49
201 那覇市	10.0	8.2	1.8	2.5	0.6	28.2	17.4	10.7	4.7	5.7	2.49
55 南部保健所	12.6	7.3	5.3	1.6	1.0	24.3	13.1	11.2	5.2	5.8	2.38
208 浦添市	11.9	6.4	5.5	0.7	-	26.6	15.8	10.8	7.3	5.8	2.45
210 糸満市	13.1	7.7	5.4	2.6	2.6	35.1	16.3	18.8	9.0	5.6	2.88
212 豊見城市	13.5	5.9	7.6	1.2	1.2	18.9	11.8	7.1	1.2	6.0	2.54
215 南城市	10.9	10.8	0.2	4.3	-	29.4	12.6	16.8	4.3	5.3	2.13
329 西原町	10.0	6.6	3.5	-	-	8.7	5.8	2.9	2.9	4.7	2.03
348 与那原町	14.6	8.1	6.4	3.7	3.7	21.6	7.2	14.4	3.7	7.1	2.95
350 南風原町	15.8	6.1	9.7	-	-	23.0	11.5	11.5	3.3	6.5	1.59
353 渡嘉敷村	9.7	12.5	△ 2.8	-	-	-	-	-	-	6.9	6.94
354 座間味村	13.7	10.3	3.4	-	-	-	-	-	-	10.3	6.84
355 粟国村	4.0	13.5	△ 9.4	-	-	-	-	-	-	1.3	2.70
356 渡名喜村	4.7	14.2	△ 9.5	-	-	-	-	-	-	2.4	2.37
357 南大東村	14.6	10.0	4.6	-	-	50.0	50.0	-	50.0	5.4	3.83
358 北大東村	11.4	4.9	6.5	-	-	-	-	-	-	3.3	1.63
361 久米島町	7.6	14.3	△ 6.7	-	-	49.2	32.8	16.4	16.9	6.3	2.37
362 八重瀬町	13.8	7.8	6.0	2.5	2.5	14.6	9.7	4.9	2.5	6.0	1.97
56 宮古保健所	10.9	12.4	△ 1.6	3.5	3.5	22.5	5.2	17.3	3.5	5.7	2.68
214 宮古島市	10.9	12.4	△ 1.6	3.6	3.6	23.0	5.3	17.7	3.6	5.8	2.72
375 多良間村	10.4	13.0	△ 2.6	-	-	-	-	-	-	2.6	0.87
57 八重山保健所	12.8	9.5	3.3	2.9	-	15.8	5.8	10.1	-	7.1	3.19
207 石垣市	12.8	9.3	3.6	3.3	-	17.8	6.5	11.3	-	7.0	3.25
381 竹富町	14.2	12.0	2.2	-	-	-	-	-	-	9.7	3.00
382 与那国町	9.3	10.3	△ 1.0	-	-	-	-	-	-	4.9	1.96

注：乳児・新生児死亡率は出生千対、死産率は出産（出生＋死産）千対、周産期死亡率は出産（出生＋妊娠満22週以後の死産）千対である。