

4 衛生行政報告例

平成28年 衛生行政報告例(就業医療関係者)の概要

衛生行政報告例の年度報・隔年報報告のうち、隔年報で把握した以下に掲げる就業医療関係者(免許を取得している者のうち就業している者)等について、就業地の都道府県知事に届出のあった平成28年末現在における全国及び沖縄県の数値等を取りまとめたものである。

ただし、あん摩マッサージ指圧師、はり師及びきゅう師は、施術所において従事している者、専ら出張のみにおいて従事している者、又は施術所として届出をした区域外において滞在して施術を行っている者のみである。柔道整復師は、施術所において従事している者のみである。

保健師、助産師、看護師、准看護師、歯科衛生士、歯科技工士、
あん摩マッサージ指圧師、はり師、きゅう師、柔道整復師

表1 隔年報による就業医療関係者数

各年末現在

	沖縄県			全国			人口10万対		
	平成26年	平成28年	増減数	平成26年	平成28年	増減数	沖縄県	全国	全国対比(%)
保健師	724	754	30	48,452	51,280	2,828	52.4	40.4	129.7
助産師	407	434	27	33,956	35,774	1,818	30.2	28.2	107.1
看護師	13,526	14,732	1,206	1,086,779	1,149,397	62,618	1,023.8	905.5	113.1
准看護師	4,440	4,145	△ 295	340,153	323,111	△ 17,042	288.0	254.6	113.1
歯科衛生士	1,049	1,118	69	116,299	123,831	7,532	77.7	97.6	79.6
歯科技工士	245	250	5	34,495	34,640	145	17.4	27.3	63.7
あん摩マッサージ指圧師	571	616	45	113,215	116,280	3,065	42.8	91.6	46.7
はり師	779	927	148	108,537	116,007	7,470	64.4	91.4	70.5
きゅう師	776	917	141	106,642	114,048	7,406	63.7	89.8	70.9
柔道整復師	488	514	26	63,873	68,120	4,247	35.7	53.7	66.5

第1表 都道府県別にみた就業保健師・助産師・看護師・准看護師数及び率(人口10万対)

(単位:人)

平成28年末現在

	実数				率(人口10万対)			
	保健師	助産師	看護師	准看護師	保健師	助産師	看護師	准看護師
全国	51,280	35,774	1,149,397	323,111	40.4	28.2	905.5	254.6
北海道	3,118	1,671	61,624	18,021	58.3	31.2	1,151.4	336.7
青森	636	326	12,789	5,262	49.2	25.2	989.1	407.0
岩手	715	389	13,391	3,115	56.4	30.7	1,056.1	245.7
宮城	1,107	752	19,138	5,839	47.5	32.3	821.4	250.6
秋田	569	342	10,922	3,303	56.3	33.9	1,081.4	327.0
山形	581	342	11,324	2,873	52.2	30.7	1,017.4	258.1
福島	1,012	492	16,311	6,965	53.2	25.9	858.0	366.4
茨城	1,123	626	19,958	7,432	38.7	21.5	687.0	255.8
栃木	881	506	15,427	6,164	44.8	25.7	784.7	313.5
群馬	945	499	17,979	7,564	48.0	25.4	914.0	384.5
埼玉	2,067	1,573	46,416	14,435	28.4	21.6	636.8	198.0
千葉	2,014	1,419	41,999	10,327	32.3	22.8	673.5	165.6
東京	3,762	3,792	104,744	13,476	27.6	27.8	768.8	98.9
神奈川	2,149	2,322	62,794	8,958	23.5	25.4	686.6	98.0
新潟	1,183	818	21,938	6,060	51.7	35.8	959.7	265.1
富山	620	404	12,272	3,306	58.4	38.1	1,156.6	311.6
石川	554	329	14,140	3,282	48.1	28.6	1,228.5	285.1
福井	549	242	8,497	2,953	70.2	30.9	1,086.6	377.6
山梨	609	242	7,756	2,193	73.4	29.2	934.5	264.2
長野	1,600	839	21,476	5,103	76.6	40.2	1,028.5	244.4
岐阜	982	624	16,860	6,166	48.6	30.9	833.8	304.9
静岡	1,626	952	31,000	6,522	44.1	25.8	840.6	176.8
愛知	2,553	2,225	58,387	14,373	34.0	29.6	777.8	191.5
三重	688	410	15,703	5,061	38.1	22.7	868.5	279.9
滋賀	650	478	13,348	1,828	46.0	33.8	944.7	129.4
京都	1,145	942	26,649	5,604	44.0	36.2	1,023.0	215.1
大阪	2,367	2,829	73,457	18,293	26.8	32.0	831.6	207.1
兵庫	1,679	1,446	50,916	11,016	30.4	26.2	922.4	199.6
奈良	510	355	12,073	2,269	37.6	26.2	890.3	167.3
和歌山	480	266	10,225	3,366	50.3	27.9	1,071.8	352.8
鳥取	327	216	6,752	2,285	57.4	37.9	1,184.6	400.9
島根	503	323	8,332	3,078	72.9	46.8	1,207.5	446.1
岡山	974	517	22,563	4,828	50.9	27.0	1,178.2	252.1
広島	1,184	654	29,317	11,749	41.7	23.1	1,033.4	414.1
山口	756	438	16,207	6,799	54.2	31.4	1,162.6	487.7
徳島	404	260	8,726	3,690	53.9	34.7	1,163.5	492.0
香川	539	270	11,000	4,139	55.5	27.8	1,131.7	425.8
愛媛	682	323	16,151	5,599	49.6	23.5	1,174.6	407.2
高知	530	184	10,159	3,662	73.5	25.5	1,409.0	507.9
福岡	1,772	1,364	56,955	17,967	34.7	26.7	1,115.9	352.0
佐賀	487	221	10,579	4,755	58.8	26.7	1,277.7	574.3
長崎	725	414	17,285	7,350	53.0	30.3	1,264.4	537.7
熊本	929	454	22,075	9,996	52.4	25.6	1,244.4	563.5
大分	687	355	14,096	5,865	59.2	30.6	1,215.2	505.6
宮崎	638	297	13,492	6,501	58.2	27.1	1,231.0	593.2
鹿児島	915	598	21,463	9,574	55.9	36.5	1,311.1	584.9
沖縄	754	434	14,732	4,145	52.4	30.2	1,023.8	288.0

(衛生行政報告例)

図1 グラフでみる都道府県別にみた就業保健師・助産師率(人口10万対)

平成28年末現在

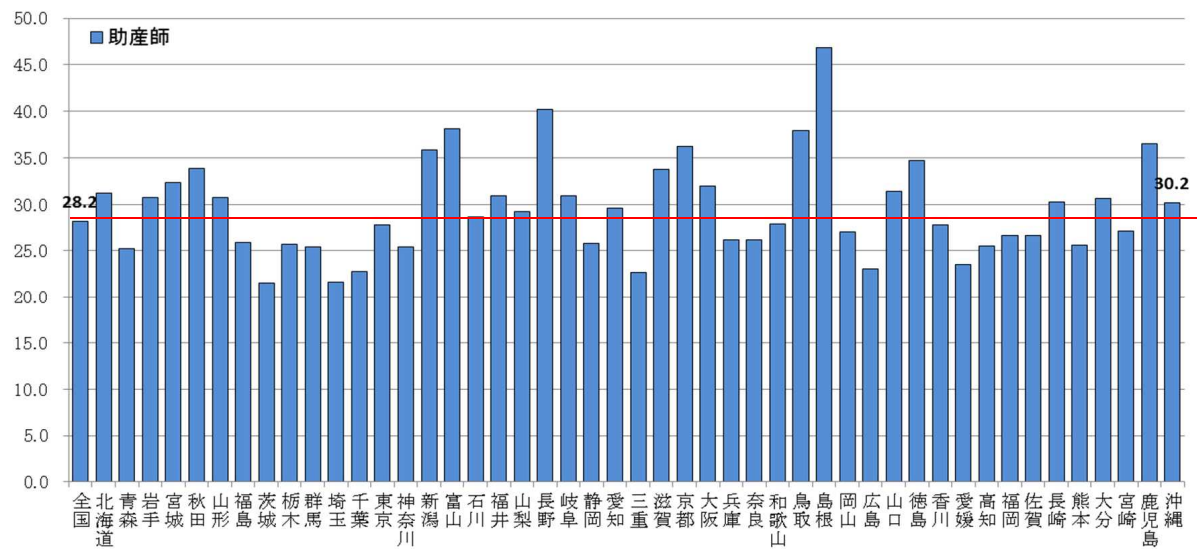
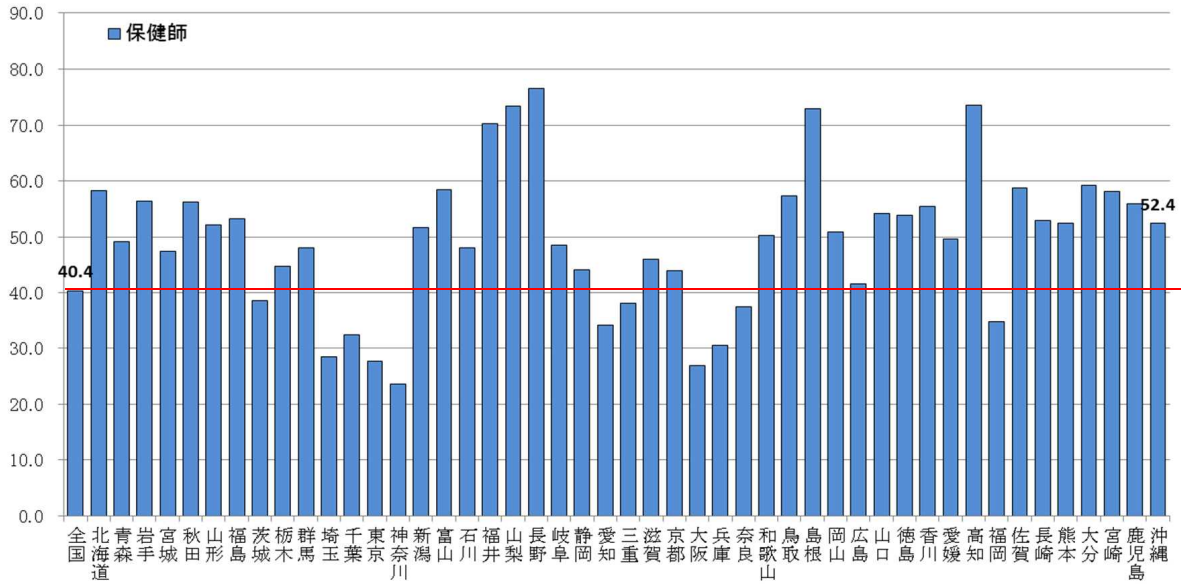
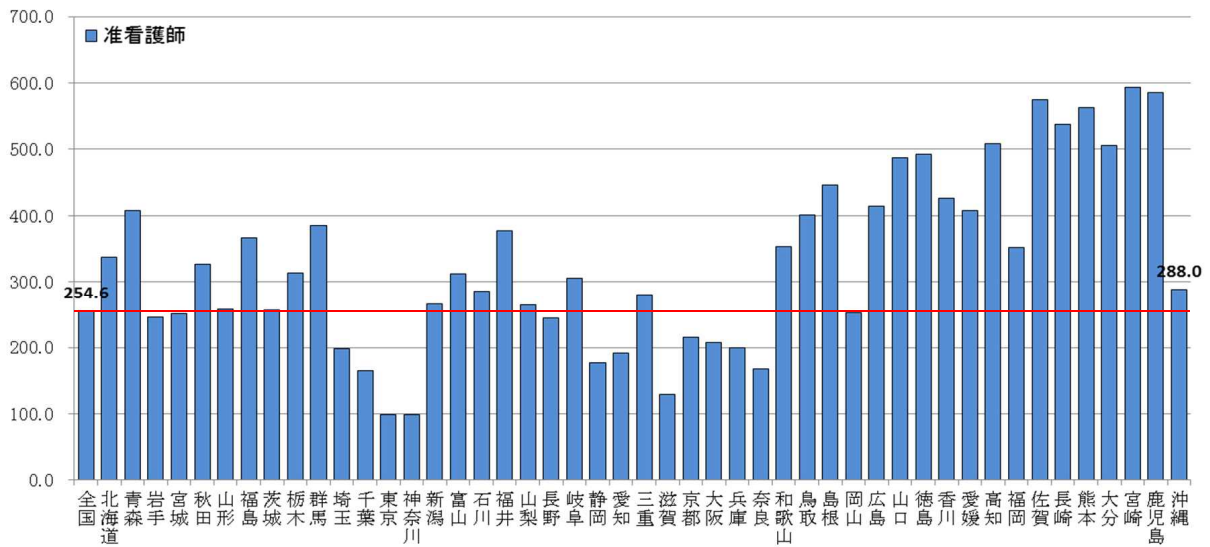
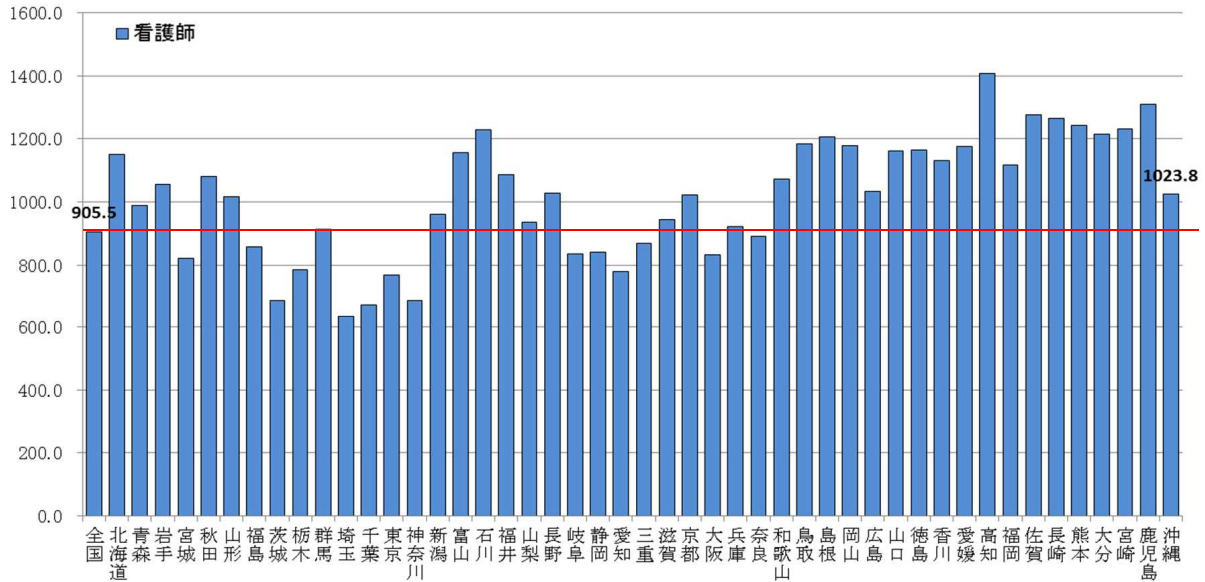


図2 グラフでみる都道府県別にみた就業看護師・准看護師率(人口10万対)

平成28年末現在



第2表 都道府県別にみた就業歯科衛生士・歯科技工士数及び率(人口10万対)

(単位:人)

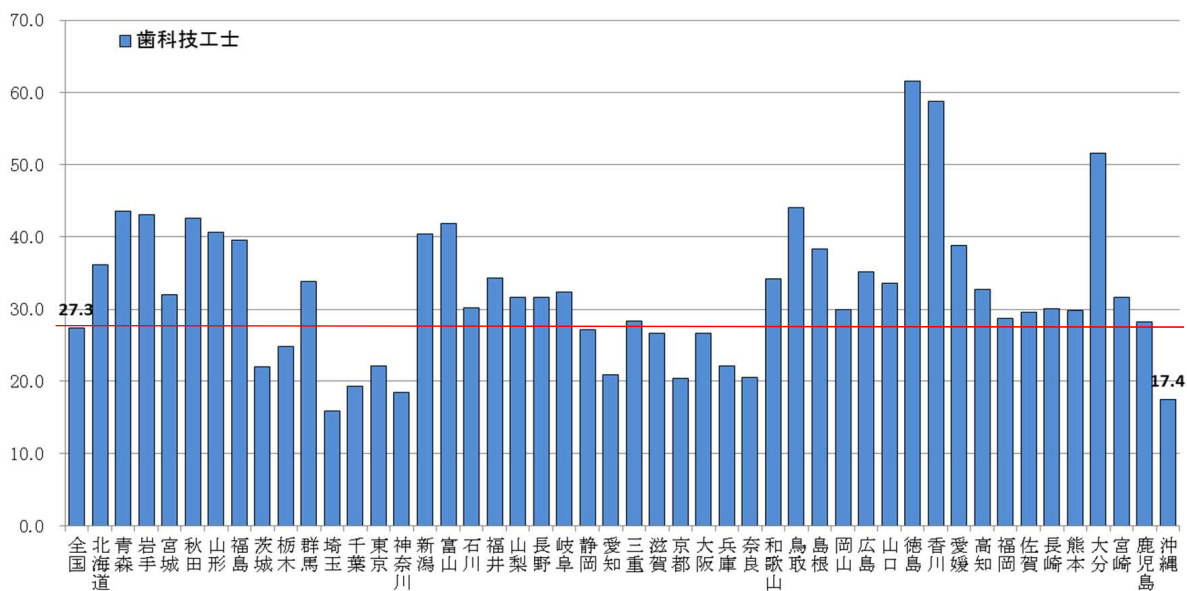
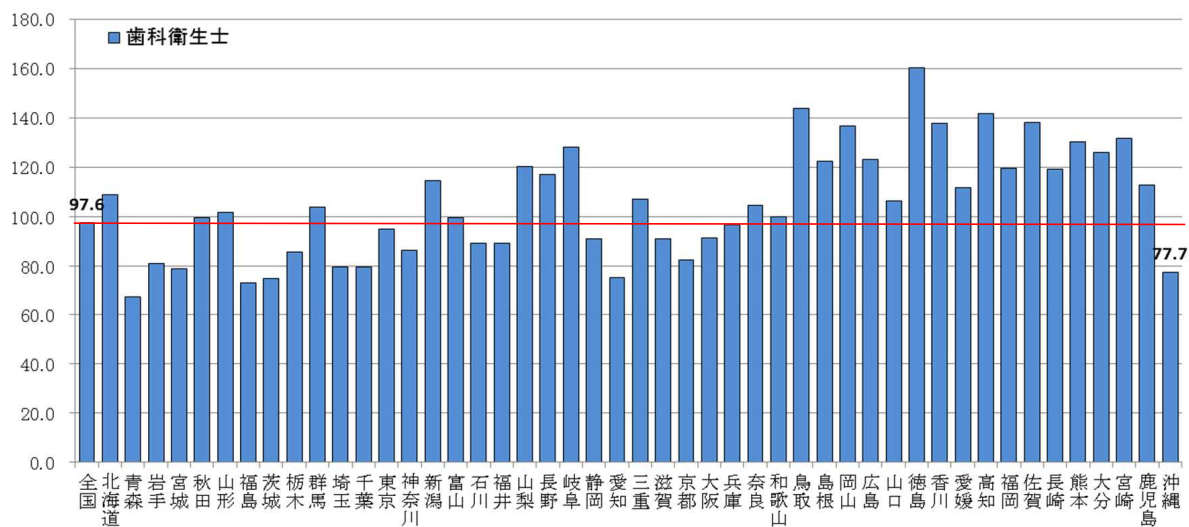
平成28年末現在

	実数		率(人口10万対)	
	歯科衛生士	歯科技工士	歯科衛生士	歯科技工士
全 国	123,831	34,640	97.6	27.3
北海道	5,837	1,931	109.1	36.1
青 森	870	564	67.3	43.6
岩 手	1,030	546	81.2	43.1
宮 城	1,841	746	79.0	32.0
秋 田	1,008	430	99.8	42.6
山 形	1,133	453	101.8	40.7
福 島	1,396	752	73.4	39.6
茨 城	2,179	635	75.0	21.9
栃 木	1,687	486	85.8	24.7
群 馬	2,046	667	104.0	33.9
埼 玉	5,821	1,153	79.9	15.8
千 葉	4,965	1,205	79.6	19.3
東 京	12,952	3,013	95.1	22.1
神奈川	7,926	1,686	86.7	18.4
新 潟	2,627	924	114.9	40.4
富 山	1,059	445	99.8	41.9
石 川	1,028	348	89.3	30.2
福 井	698	268	89.3	34.3
山 梨	1,000	262	120.5	31.6
長 野	2,446	662	117.1	31.7
岐 阜	2,595	655	128.3	32.4
静 岡	3,358	1,001	91.1	27.1
愛 知	5,675	1,562	75.6	20.8
三 重	1,939	513	107.2	28.4
滋 賀	1,290	374	91.3	26.5
京 都	2,152	531	82.6	20.4
大 阪	8,092	2,337	91.6	26.5
兵 庫	5,354	1,217	97.0	22.0
奈 良	1,421	278	104.8	20.5
和歌山	955	326	100.1	34.2
鳥 取	820	251	143.9	44.0
島 根	845	264	122.5	38.3
岡 山	2,621	572	136.9	29.9
広 島	3,496	1,000	123.2	35.2
山 口	1,486	469	106.6	33.6
徳 島	1,203	461	160.4	61.5
香 川	1,341	572	138.0	58.8
愛 媛	1,540	533	112.0	38.8
高 知	1,023	236	141.9	32.7
福 岡	6,109	1,468	119.7	28.8
佐 賀	1,146	245	138.4	29.6
長 崎	1,630	412	119.2	30.1
熊 本	2,314	529	130.4	29.8
大 分	1,464	598	126.2	51.6
宮 崎	1,445	347	131.8	31.7
鹿児島	1,850	463	113.0	28.3
沖 縄	1,118	250	77.7	17.4

(衛生行政報告例)

図3 グラフでみる都道府県別にみた就業歯科衛生士・歯科技工士率(人口10万対)

平成28年末現在



第3表 都道府県にみた就業あん摩マッサージ指圧師・はり師・きゅう師・柔道整復師数及び率(人口10万対)

(単位:人)

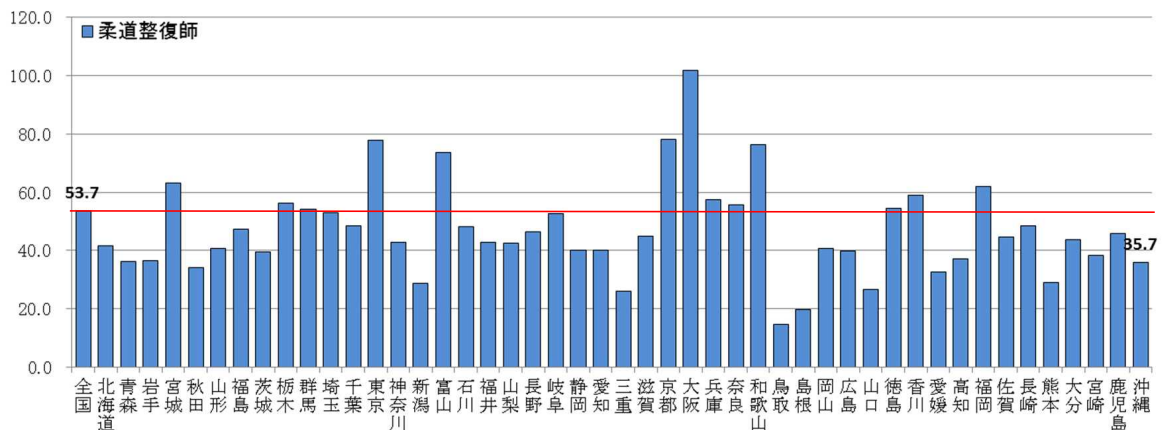
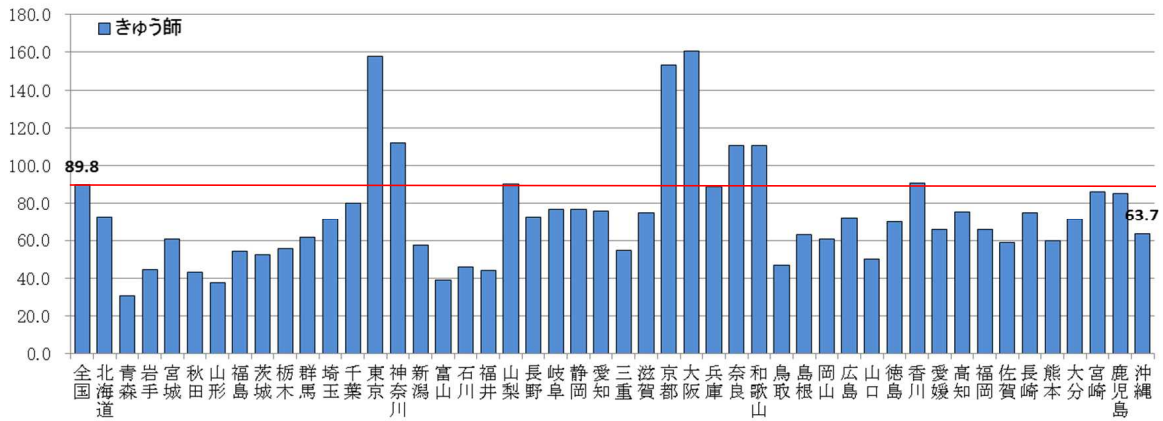
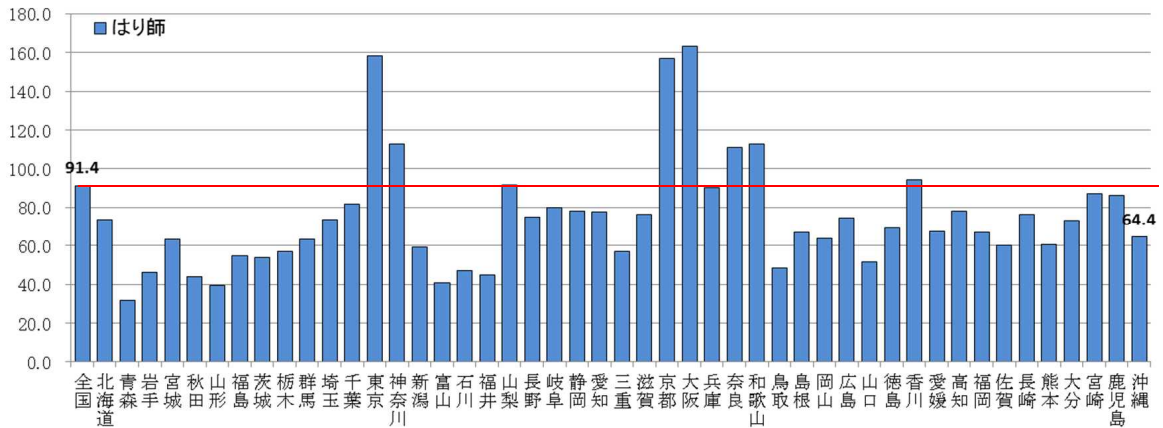
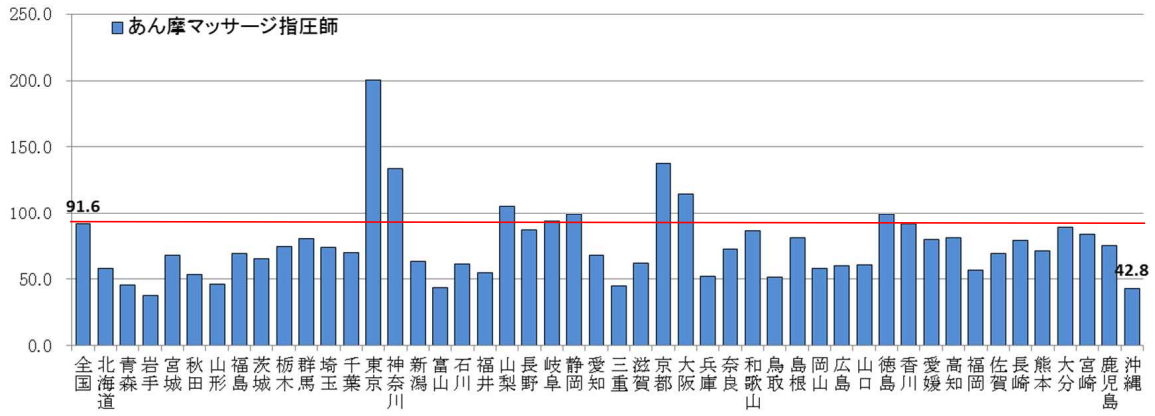
平成28年末現在

	実数				率(人口10万対)			
	あん摩 マッサージ 指圧師	はり師	きゅう師	柔道整復師	あん摩 マッサージ 指圧師	はり師	きゅう師	柔道整復師
全 国	116,280	116,007	114,048	68,120	91.6	91.4	89.8	53.7
北海道	3,107	3,944	3,883	2,221	58.1	73.7	72.6	41.5
青 森	592	411	395	468	45.8	31.8	30.5	36.2
岩 手	480	587	566	460	37.9	46.3	44.6	36.3
宮 城	1,585	1,472	1,415	1,478	68.0	63.2	60.7	63.4
秋 田	542	441	434	343	53.7	43.7	43.0	34.0
山 形	512	439	420	451	46.0	39.4	37.7	40.5
福 島	1,316	1,040	1,031	897	69.2	54.7	54.2	47.2
茨 城	1,905	1,565	1,525	1,148	65.6	53.9	52.5	39.5
栃 木	1,464	1,118	1,089	1,110	74.5	56.9	55.4	56.5
群 馬	1,588	1,244	1,216	1,067	80.7	63.2	61.8	54.2
埼 玉	5,382	5,372	5,196	3,876	73.8	73.7	71.3	53.2
千 葉	4,363	5,082	5,005	3,029	70.0	81.5	80.3	48.6
東 京	27,257	21,583	21,493	10,605	200.1	158.4	157.8	77.8
神奈川	12,265	10,314	10,242	3,900	134.1	112.8	112.0	42.6
新 潟	1,449	1,349	1,319	653	63.4	59.0	57.7	28.6
富 山	466	434	415	781	43.9	40.9	39.1	73.6
石 川	710	541	531	555	61.7	47.0	46.1	48.2
福 井	430	352	346	335	55.0	45.0	44.2	42.8
山 梨	874	760	751	352	105.3	91.6	90.5	42.4
長 野	1,814	1,566	1,521	968	86.9	75.0	72.8	46.4
岐 阜	1,893	1,614	1,552	1,067	93.6	79.8	76.8	52.8
静 岡	3,646	2,884	2,836	1,474	98.9	78.2	76.9	40.0
愛 知	5,103	5,815	5,699	2,993	68.0	77.5	75.9	39.9
三 重	817	1,029	990	472	45.2	56.9	54.8	26.1
滋 賀	878	1,077	1,062	634	62.1	76.2	75.2	44.9
京 都	3,596	4,086	3,996	2,034	138.0	156.9	153.4	78.1
大 阪	10,113	14,427	14,173	8,994	114.5	163.3	160.5	101.8
兵 庫	2,878	4,972	4,915	3,187	52.1	90.1	89.0	57.7
奈 良	981	1,506	1,500	756	72.3	111.1	110.6	55.8
和歌山	827	1,076	1,058	728	86.7	112.8	110.9	76.3
鳥 取	294	277	266	84	51.6	48.6	46.7	14.7
島 根	560	460	436	136	81.2	66.7	63.2	19.7
岡 山	1,108	1,218	1,165	777	57.9	63.6	60.8	40.6
広 島	1,699	2,119	2,052	1,127	59.9	74.7	72.3	39.7
山 口	849	718	697	370	60.9	51.5	50.0	26.5
徳 島	744	520	524	409	99.2	69.3	69.9	54.5
香 川	892	917	884	574	91.8	94.3	90.9	59.1
愛 媛	1,101	926	904	447	80.1	67.3	65.7	32.5
高 知	584	564	545	267	81.0	78.2	75.6	37.0
福 岡	2,891	3,421	3,353	3,163	56.6	67.0	65.7	62.0
佐 賀	572	498	486	369	69.1	60.1	58.7	44.6
長 崎	1,081	1,046	1,024	663	79.1	76.5	74.9	48.5
熊 本	1,265	1,076	1,060	513	71.3	60.7	59.8	28.9
大 分	1,034	849	826	507	89.1	73.2	71.2	43.7
宮 崎	922	957	943	418	84.1	87.3	86.0	38.1
鹿児島	1,235	1,414	1,392	746	75.4	86.4	85.0	45.6
沖 縄	616	927	917	514	42.8	64.4	63.7	35.7

(衛生行政報告例)

図4 グラフでみる都道府県にみた就業あん摩マッサージ指圧師・はり師・きゅう師・柔道整復師率(人口10万対)

平成28年末現在



第4表 就業助産師数、就業場所、年齢階級別

(報告表第44)

平成28年末現在

		就業助産師													
		計	25 歳 未 満	25 29 歳	30 34 歳	35 39 歳	40 44 歳	45 49 歳	50 54 歳	55 59 歳	60 64 歳	65 69 歳	70 74 歳	75 79 歳	80 84 歳
平成24年		388	45	62	78	56	44	47	32	14	8	2			
平成26年		407	83	62	71	59	39	41	30	14	7	1			
平成28年		434	10	68	71	59	64	55	44	38	14	10	1	-	-
病院		273	9	59	57	38	36	24	24	18	7	1	-	-	-
診療所	有床	97	1	6	10	16	19	21	11	9	2	1	1	-	-
	無床	2	-	-	-	-	-	-	-	1	1	-	-	-	-
助産所	開設者	6	-	-	-	-	-	1	-	3	-	2	-	-	-
	従事者	11	-	-	1	3	2	2	1	1	-	1	-	-	-
	出張のみによる者	4	-	-	-	-	-	2	-	-	-	2	-	-	-
訪問看護ステーション	管理者	-	-	-	-	-	-	-	-	-	-	-	-	-	-
	従事者	-	-	-	-	-	-	-	-	-	-	-	-	-	-
社会福祉施設	児童福祉施設	-	-	-	-	-	-	-	-	-	-	-	-	-	-
	その他	-	-	-	-	-	-	-	-	-	-	-	-	-	-
保健所、県 又は市町村	保健所	-	-	-	-	-	-	-	-	-	-	-	-	-	-
	県	-	-	-	-	-	-	-	-	-	-	-	-	-	-
	市町村	7	-	1	-	-	4	1	-	-	1	-	-	-	-
事業所		22	-	2	2	2	1	2	5	3	3	2	-	-	-
看護師等学校養成所又は研究機関		12	-	-	1	-	2	2	3	3	-	1	-	-	-
その他		-	-	-	-	-	-	-	-	-	-	-	-	-	-

平成24年、平成26年については、65歳以上の集計である。

第5表 就業保健師数,

(報告表第43)

		総数														
		総数	25歳未満	25 29歳	30 34歳	35 39歳	40 44歳	45 49歳	50 54歳	55 59歳	60 64歳	65 69歳	70 74歳	75 79歳	80 84歳	85歳以上
平成24年		675	53	131	103	93	93	75	61	42	17	7				
平成26年		724	108	145	103	94	95	72	64	29	12	2				
平成28年		754	7	98	137	127	103	98	67	64	40	12	1	-	-	-
病院		37	-	3	7	7	6	5	4	3	2	-	-	-	-	-
診療所	有床	-	-	-	-	-	-	-	-	-	-	-	-	-	-	-
	無床	50	1	2	12	11	6	8	2	2	3	3	-	-	-	-
助産所	従事者	-	-	-	-	-	-	-	-	-	-	-	-	-	-	-
訪問看護 ステーション	管理者	1	-	-	1	-	-	-	-	-	-	-	-	-	-	-
	従事者	22	-	9	4	1	-	1	2	4	1	-	-	-	-	-
介護保険施設等	介護老人保健施設	-	-	-	-	-	-	-	-	-	-	-	-	-	-	-
	指定介護老人福祉施設 (特別養護老人ホーム)	1	-	-	-	-	-	1	-	-	-	-	-	-	-	-
	居宅サービス事業所	2	-	-	1	1	-	-	-	-	-	-	-	-	-	-
	居宅介護支援事業所	-	-	-	-	-	-	-	-	-	-	-	-	-	-	-
	その他	2	-	1	-	-	-	1	-	-	-	-	-	-	-	-
社会福祉施設	老人福祉施設	-	-	-	-	-	-	-	-	-	-	-	-	-	-	-
	児童福祉施設	-	-	-	-	-	-	-	-	-	-	-	-	-	-	-
	その他	-	-	-	-	-	-	-	-	-	-	-	-	-	-	-
保健所、県 又は市町村	保健所	112	5	23	23	11	3	15	7	18	7	-	-	-	-	-
	県	8	-	1	1	2	-	3	-	1	-	-	-	-	-	-
	市町村	418	1	53	78	80	77	54	38	20	11	6	-	-	-	-
事業所		85	-	6	9	11	10	8	11	12	14	3	1	-	-	-
看護師等学校養成所又は研究機関		7	-	-	-	2	1	1	1	1	1	-	-	-	-	-
その他		9	-	-	1	1	-	1	2	3	1	-	-	-	-	-

平成24年、平成26年については、65歳以上の集計である。

就業場所、性・年齢階級別

平成28年末現在

男														女															
男計	25歳未満	25-29歳	30-34歳	35-39歳	40-44歳	45-49歳	50-54歳	55-59歳	60-64歳	65-69歳	70-74歳	75-79歳	80-84歳	85歳以上	女計	25歳未満	25-29歳	30-34歳	35-39歳	40-44歳	45-49歳	50-54歳	55-59歳	60-64歳	65-69歳	70-74歳	75-79歳	80-84歳	85歳以上
62	11	20	9	12	8	2	-	-	-					-	613	42	111	94	81	85	73	61	42	17					7
72	14	28	8	13	6	2	-	-	1					-	652	94	117	95	81	89	70	64	29	11					2
69	-	12	21	12	15	5	4	-	-	-	-	-	-	-	685	7	86	116	115	88	93	63	64	40	12	1	-	-	-
1	-	-	-	-	1	-	-	-	-	-	-	-	-	-	36	-	3	7	7	5	5	4	3	2	-	-	-	-	-
-	-	-	-	-	-	-	-	-	-	-	-	-	-	-	-	-	-	-	-	-	-	-	-	-	-	-	-	-	-
2	-	-	1	-	-	-	1	-	-	-	-	-	-	-	48	1	2	11	11	6	8	1	2	3	3	-	-	-	-
-	-	-	-	-	-	-	-	-	-	-	-	-	-	-	-	-	-	-	-	-	-	-	-	-	-	-	-	-	-
-	-	-	-	-	-	-	-	-	-	-	-	-	-	-	1	-	-	1	-	-	-	-	-	-	-	-	-	-	-
5	-	2	3	-	-	-	-	-	-	-	-	-	-	-	17	-	7	1	1	-	1	2	4	1	-	-	-	-	-
-	-	-	-	-	-	-	-	-	-	-	-	-	-	-	-	-	-	-	-	-	-	-	-	-	-	-	-	-	-
-	-	-	-	-	-	-	-	-	-	-	-	-	-	-	1	-	-	-	-	-	1	-	-	-	-	-	-	-	-
-	-	-	-	-	-	-	-	-	-	-	-	-	-	-	2	-	-	1	1	-	-	-	-	-	-	-	-	-	-
-	-	-	-	-	-	-	-	-	-	-	-	-	-	-	-	-	-	-	-	-	-	-	-	-	-	-	-	-	-
-	-	-	-	-	-	-	-	-	-	-	-	-	-	-	2	-	1	-	-	-	1	-	-	-	-	-	-	-	-
-	-	-	-	-	-	-	-	-	-	-	-	-	-	-	-	-	-	-	-	-	-	-	-	-	-	-	-	-	-
-	-	-	-	-	-	-	-	-	-	-	-	-	-	-	-	-	-	-	-	-	-	-	-	-	-	-	-	-	-
-	-	-	-	-	-	-	-	-	-	-	-	-	-	-	-	-	-	-	-	-	-	-	-	-	-	-	-	-	-
13		4	7	1	-	1	-	-	-	-	-	-	-	-	99	5	19	16	10	3	14	7	18	7	-	-	-	-	-
1	-	-	1	-	-	-	-	-	-	-	-	-	-	-	7	-	1	-	2	-	3	-	1	-	-	-	-	-	-
42	-	6	8	9	14	4	1	-	-	-	-	-	-	-	376	1	47	70	71	63	50	37	20	11	6	-	-	-	-
4	-	-	1	1	-	-	2	-	-	-	-	-	-	-	81	-	6	8	10	10	8	9	12	14	3	1	-	-	-
1	-	-	-	1	-	-	-	-	-	-	-	-	-	-	6	-	-	-	1	1	1	1	1	1	-	-	-	-	-
-	-	-	-	-	-	-	-	-	-	-	-	-	-	-	9	-	-	1	1	1	1	2	3	1	-	-	-	-	-

第6表 就業看護師数,

(報告表第45)

		総数														
		総数	25歳未満	25歳 29歳	30歳 34歳	35歳 39歳	40歳 44歳	45歳 49歳	50歳 54歳	55歳 59歳	60歳 64歳	65歳 69歳	70歳 74歳	75歳 79歳	80歳 84歳	85歳以上
平成24年		12,416	1,168	1,725	2,036	2,238	1,760	1,436	1,086	690	174	103				
平成26年		13,526	1,931	1,820	2,149	2,313	1,820	1,522	1,090	651	148	82				
平成28年		14,732	486	1,736	1,792	2,144	2,510	2,083	1,645	1,255	742	4	12,400	413	1,431	4
病院		10,777	474	1,604	1,508	1,638	1,769	1,381	1,075	790	410	2	8,692	401	1,309	2
診療所	有床	257	3	15	30	46	53	41	33	21	10	-	243	3	15	-
	無床	1,434	6	62	125	208	302	298	193	135	62	-	1,380	6	60	-
助産所	従事者	2	-	-	1	1	-	-	-	-	-	-	2	-	-	-
訪問看護ステーション	管理者	80	-	-	4	5	15	13	14	16	10	-	68	-	-	-
	従事者	312	-	13	20	31	75	56	56	34	19	-	294	-	12	-
介護保険施設等	介護老人保健施設	222	-	5	17	24	28	33	44	36	27	-	189	-	5	-
	指定介護老人福祉施設(特別養護老人ホーム)	157	-	4	9	18	23	21	24	34	17	-	134	-	3	-
	居宅サービス事業所	540	-	11	28	55	74	80	71	71	78	1	516	-	7	1
	居宅介護支援事業所	57	1	3	5	5	7	7	13	4	7	-	54	1	3	-
	その他	66	-	-	1	5	11	4	9	11	18	-	62	-	-	-
社会福祉施設	老人福祉施設	88	-	4	2	12	10	14	14	13	9	1	75	-	2	1
	児童福祉施設	100	-	1	10	18	25	18	12	5	11	-	99	-	1	-
	その他	118	-	5	5	15	25	26	8	16	11	-	102	-	5	-
保健所、県又は市町村	保健所	1	-	-	-	-	-	-	-	1	-	-	1	-	-	-
	県	25	-	1	-	6	4	3	5	1	3	-	25	-	1	-
	市町村	238	2	5	13	31	47	43	36	30	20	-	236	2	5	-
事業所		87	-	1	1	7	18	14	16	9	13	-	72	-	1	-
看護師等学校養成所又は研究機関		163	-	2	12	18	22	29	21	28	16	-	148	-	2	-
その他		8	-	-	1	1	2	2	1	-	1	-	8	-	-	-

平成24年、平成26年については、65歳以上の集計である。

就業場所、性・年齢階級別

平成28年末現在

男															女														
男計	25歳未満	25-29歳	30-34歳	35-39歳	40-44歳	45-49歳	50-54歳	55-59歳	60-64歳	65-69歳	70-74歳	75-79歳	80-84歳	85歳以上	女計	25歳未満	25-29歳	30-34歳	35-39歳	40-44歳	45-49歳	50-54歳	55-59歳	60-64歳	65-69歳	70-74歳	75-79歳	80-84歳	85歳以上
1,766	176	251	356	451	254	152	80	34	10				2	10,650	992	1,474	1,680	1,787	1,506	1,284	1,006	656	164				101		
2,046	319	305	417	462	264	156	80	32	7				4	11,480	1,612	1,515	1,732	1,851	1,556	1,366	1,010	619	141				78		
2,332	73	305	332	388	524	336	204	99	49	18	4	-	-	12,400	413	1,431	1,460	1,756	1,986	1,747	1,441	1,156	693	244	52	13	4	4	
2,085	73	295	317	356	451	289	169	80	39	15	1	-	-	8,692	401	1,309	1,191	1,282	1,318	1,092	906	710	371	88	20	2	-	2	
14	-	-	-	4	4	1	3	2	-	-	-	-	-	243	3	15	30	42	49	40	30	19	10	4	-	-	1	-	
54	-	2	3	7	17	10	8	5	2	-	-	-	-	1,380	6	60	122	201	285	288	185	130	60	35	5	2	1	-	
-	-	-	-	-	-	-	-	-	-	-	-	-	-	2	-	-	1	1	-	-	-	-	-	-	-	-	-	-	-
12	-	-	-	2	7	2	-	-	1	-	-	-	-	68	-	-	4	3	8	11	14	16	9	2	1	-	-	-	
18	-	1	3	1	5	4	2	1	-	-	1	-	-	294	-	12	17	30	70	52	54	33	19	6	-	1	-	-	
33	-	-	3	6	8	9	6	-	1	-	-	-	-	189	-	5	14	18	20	24	38	36	26	6	2	-	-	-	
23	-	1	-	3	8	4	3	2	1	-	1	-	-	134	-	3	9	15	15	17	21	32	16	4	1	1	-	-	
24	-	4	1	4	5	3	1	2	2	2	-	-	-	516	-	7	27	51	69	77	70	69	76	50	12	6	1	1	
3	-	-	-	-	1	1	1	-	-	-	-	-	-	54	1	3	5	5	6	6	12	4	7	5	-	-	-	-	
4	-	-	-	-	2	-	1	-	1	-	-	-	-	62	-	-	1	5	9	4	8	11	17	3	4	-	-	-	
13	-	2	1	3	3	2	-	-	1	-	1	-	-	75	-	2	1	9	7	12	14	13	8	3	3	1	1	1	
1	-	-	-	-	-	1	-	-	-	-	-	-	-	99	-	1	10	18	25	17	12	5	11	-	-	-	-	-	
16	-	-	-	1	5	5	3	1	1	-	-	-	-	102	-	5	5	14	20	21	5	15	10	4	3	-	-	-	
-	-	-	-	-	-	-	-	-	-	-	-	-	-	1	-	-	-	-	-	-	-	1	-	-	-	-	-	-	-
-	-	-	-	-	-	-	-	-	-	-	-	-	-	25	-	1	-	6	4	3	5	1	3	2	-	-	-	-	
2	-	-	-	-	1	-	-	1	-	-	-	-	-	236	2	5	13	31	46	43	36	29	20	11	-	-	-	-	
15	-	-	1	-	5	2	5	2	-	-	-	-	-	72	-	1	-	7	13	12	11	7	13	8	-	-	-	-	
15	-	-	3	1	2	3	2	3	-	1	-	-	-	148	-	2	9	17	20	26	19	25	16	13	1	-	-	-	
-	-	-	-	-	-	-	-	-	-	-	-	-	-	8	-	-	1	1	2	2	1	-	1	-	-	-	-	-	

第7表 就業准看護師数,

(報告表第46)

		総数															
		総数	20歳未満	21歳 24歳	25歳 29歳	30歳 34歳	35歳 39歳	40歳 44歳	45歳 49歳	50歳 54歳	55歳 59歳	60歳 64歳	65歳 69歳	70歳 74歳	75歳 79歳	80歳 84歳	85歳以上
平成24年		4,672	-	98	277	457	631	689	885	908	467	202				58	
平成26年		4,440	-	117	291	441	587	661	840	849	420	183				51	
平成28年		4,145	-	11	70	219	382	493	637	691	837	551	-	3,573	-	9	-
病院		1,729	-	7	51	128	183	195	238	244	353	250	-	1,358	-	5	-
診療所	有床	241	-	-	5	11	28	29	39	48	34	29	-	221	-	-	-
	無床	875	-	1	8	46	74	144	180	180	166	47	-	850	-	1	-
助産所	従事者	-	-	-	-	-	-	-	-	-	-	-	-	-	-	-	-
訪問看護 ステーション	管理者	1	-	-	-	-	-	-	-	1	-	-	-	1	-	-	-
	従事者	48	-	-	-	1	5	11	7	8	6	7	-	47	-	-	-
介護保険施設等	介護老人保健施設	243	-	-	3	7	21	25	32	37	59	46	-	208	-	-	-
	指定介護老人福祉施設 (特別養護老人ホーム)	163	-	2	-	5	11	9	27	37	36	26	-	146	-	2	-
	居宅サービス事業所	545	-	1	1	12	36	48	65	88	120	100	-	493	-	1	-
	居宅介護支援事業所	13	-	-	-	1	-	1	1	2	4	3	-	12	-	-	-
	その他	60	-	-	-	1	2	5	6	10	18	13	-	50	-	-	-
社会福祉施設	老人福祉施設	57	-	-	1	2	4	6	7	9	11	8	-	49	-	-	-
	児童福祉施設	12	-	-	-	2	2	1	1	2	3	1	-	12	-	-	-
	その他	89	-	-	1	3	12	14	16	13	15	8	-	69	-	-	-
保健所、県 又は市町村	保健所	1	-	-	-	-	-	-	-	1	-	-	-	1	-	-	-
	県	-	-	-	-	-	-	-	-	-	-	-	-	-	-	-	-
	市町村	18	-	-	-	-	1	2	3	5	4	2	-	18	-	-	-
事業所		45	-	-	-	-	3	3	15	6	8	8	-	33	-	-	-
看護師等学校養成所又は研究機関		-	-	-	-	-	-	-	-	-	-	-	-	-	-	-	-
その他		5	-	-	-	-	-	-	-	-	-	3	-	5	-	-	-

平成24年、平成26年については、65歳以上の集計である。

就業場所、性・年齢階級別

平成28年末現在

男														女																	
男計	20歳未満	21-24歳	25-29歳	30-34歳	35-39歳	40-44歳	45-49歳	50-54歳	55-59歳	60-64歳	65-69歳	70-74歳	75-79歳	80-84歳	85歳以上	女計	20歳未満	21-24歳	25-29歳	30-34歳	35-39歳	40-44歳	45-49歳	50-54歳	55-59歳	60-64歳	65-69歳	70-74歳	75-79歳	80-84歳	85歳以上
686	-	18	73	118	157	120	75	74	33	15			3		3,986	-	80	204	339	474	569	810	834	434	187			55			
637	-	17	73	107	140	107	77	69	32	13			2		3,803	-	100	218	334	447	554	763	780	388	170			49			
572	-	2	9	40	105	101	124	70	61	45	14	1	-	-	3,573	-	9	61	179	277	392	513	621	776	506	194	37	6	2	-	
371	-	2	8	36	73	59	71	46	39	28	9	-	-	-	1,358	-	5	43	92	110	136	167	198	314	222	61	9	1	-	-	
20	-	-	-	2	2	4	7	3	2	-	-	-	-	-	221	-	-	5	9	26	25	32	45	32	29	14	3	1	-	-	
25	-	-	-	-	2	6	10	3	4	-	-	-	-	-	850	-	1	8	46	72	138	170	177	162	47	23	4	2	-	-	
-	-	-	-	-	-	-	-	-	-	-	-	-	-	-	-	-	-	-	-	-	-	-	-	-	-	-	-	-	-	-	
-	-	-	-	-	-	-	-	-	-	-	-	-	-	-	1	-	-	-	-	-	-	1	-	-	-	-	-	-	-	-	
1	-	-	-	-	1	-	-	-	-	-	-	-	-	-	47	-	-	-	1	4	11	7	8	6	7	3	-	-	-	-	
35	-	-	1	1	9	10	5	5	3	1	-	-	-	-	208	-	-	2	6	12	15	27	32	56	45	8	4	1	-	-	
17	-	-	-	-	3	3	6	2	1	2	-	-	-	-	146	-	2	-	5	8	6	21	35	35	24	7	3	-	-	-	
52	-	-	-	-	10	11	8	3	6	9	4	1	-	-	493	-	1	1	12	26	37	57	85	114	91	56	11	1	1	-	
1	-	-	-	-	-	-	1	-	-	-	-	-	-	-	12	-	-	-	1	-	1	-	2	4	3	-	1	-	-	-	
10	-	-	-	-	-	2	1	2	3	2	-	-	-	-	50	-	-	-	1	2	3	5	8	15	11	5	-	-	-	-	
8	-	-	-	-	2	1	1	2		1	1	-	-	-	49	-	-	1	2	2	5	6	7	11	7	7	1	-	-	-	
-	-	-	-	-	-	-	-	-	-	-	-	-	-	-	12	-	-	-	2	2	1	1	2	3	1	-	-	-	-	-	
20	-	-	-	1	3	5	8	1	2	-	-	-	-	-	69	-	-	1	2	9	9	8	12	13	8	5	1	-	1	-	
-	-	-	-	-	-	-	-	-	-	-	-	-	-	-	1	-	-	-	-	-	-	-	1	-	-	-	-	-	-	-	
-	-	-	-	-	-	-	-	-	-	-	-	-	-	-	-	-	-	-	-	-	-	-	-	-	-	-	-	-	-	-	
-	-	-	-	-	-	-	-	-	-	-	-	-	-	-	18	-	-	-	-	1	2	3	5	4	2	1	-	-	-	-	
12	-	-	-	-	-	-	6	3	1	2	-	-	-	-	33	-	-	-	-	3	3	9	3	7	6	2	-	-	-	-	
-	-	-	-	-	-	-	-	-	-	-	-	-	-	-	-	-	-	-	-	-	-	-	-	-	-	-	-	-	-	-	
-	-	-	-	-	-	-	-	-	-	-	-	-	-	-	5	-	-	-	-	-	-	-	-	-	3	2	-	-	-	-	

第8表 就業保健師・助産師・看護師・准看護師の従事期間状況

(報告表第47)

平成28年末現在

	従事期間									
	総数	1年未満				1年以上2年未満				2年以上
		新規	再就業	転職	その他	新規	再就業	転職	その他	
保健師	754	28	25	67	6	11	18	42	5	552
男	69	2	3	4	-	3	-	4	-	53
女	685	26	22	63	6	8	18	38	5	499
助産師	434	24	26	30	5	19	18	15	1	296
看護師	14,732	774	744	873	112	528	544	589	96	10,472
男	2,332	136	68	101	14	97	54	99	11	1,752
女	12,400	638	676	772	98	431	490	490	85	8,720
准看護師	4,145	105	237	271	31	42	160	181	20	3,098
男	572	8	15	27	4	7	11	29	7	464
女	3,573	97	222	244	27	35	149	152	13	2,634
	割合(%)									
保健師	100.0	3.7	3.3	8.9	0.8	1.5	2.4	5.6	0.7	73.2
男	100.0	2.9	4.3	5.8	-	4.3	-	5.8	-	76.8
女	100.0	3.8	3.2	9.2	0.9	1.2	2.6	5.5	0.7	72.8
助産師	100.0	5.5	6.0	6.9	1.2	4.4	4.1	3.5	0.2	68.2
看護師	100.0	5.3	5.1	5.9	0.8	3.6	3.7	4.0	0.7	71.1
男	100.0	5.8	2.9	4.3	0.6	4.2	2.3	4.2	0.5	75.1
女	100.0	5.1	5.5	6.2	0.8	3.5	4.0	4.0	0.7	70.3
准看護師	100.0	2.5	5.7	6.5	0.7	1.0	3.9	4.4	0.5	74.7
男	100.0	1.4	2.6	4.7	0.7	1.2	1.9	5.1	1.2	81.1
女	100.0	2.7	6.2	6.8	0.8	1.0	4.2	4.3	0.4	73.7

第9表 就業歯科衛生士数、就業場所、年齢階級別

(報告表第39)

平成28年末現在

	総数		就業場所																		
			保健所、県又は市町村						病院	診療所	介護老人保険施設等						歯科衛生士学校又は養成所	事業所	その他		
			保健所		県		市町村				介護老人保健施設		指定介護老人福祉施設(特別養護老人ホーム)保健施設		居宅介護支援事業所保健施設					その他	
			男	女	男	女	男	女			男	女	男	女	男	女				男	女
平成24年	1,021	・	・	3	・	6	73	916	6	・	・	・	9	1	7						
平成26年	1,049	・	・	2	・	-	81	946	2	・	・	・	13	1	4						
平成28年	1,118	-	1,118	-	3	-	3	-	88	-	996	-	3	-	8						
25歳未満	152	-	152	-	-	-	-	8	-	144	-	-	-	-	0						
25～29歳	261	-	261	-	-	-	-	12	-	246	-	1	-	-	0						
30～34歳	164	-	164	-	-	-	-	13	-	151	-	-	-	-	0						
35～39歳	140	-	140	-	-	-	-	12	-	125	-	-	-	-	0						
40～44歳	110	-	110	-	-	-	-	14	-	92	-	-	-	1	3						
45～49歳	116	-	116	-	1	-	-	12	-	97	-	-	-	1	2						
50～54歳	106	-	106	-	1	-	-	12	-	88	-	2	-	-	2						
55～59歳	50	-	50	-	1	-	-	3	-	38	-	-	-	1	3						
60～64歳	16	-	16	-	-	-	-	2	-	14	-	-	-	-	0						
65歳以上	3	-	3	-	-	-	2	-	-	1	-	-	-	-	0						

第10表 就業歯科技工士数、就業場所、年齢階級別

(報告表第40)

平成28年末現在

	総数			就業場所									
				歯科技工所		病院・診療所		歯科技工士学校又は養成所		事業所		その他	
				男	女	男	女	男	女	男	女	男	女
平成24年	250	216	34	107	21	109	12	・	・	・	・	-	1
平成26年	245	212	33	118	22	94	11	・	・	・	・	-	-
平成28年	250	212	38	126	25	86	13	-	-	-	-	-	-
25歳未満	3	2	1	2	1	-	-	-	-	-	-	-	-
25～29歳	19	13	6	9	4	4	2	-	-	-	-	-	-
30～34歳	28	17	11	11	6	6	5	-	-	-	-	-	-
35～39歳	16	8	8	5	8	3	-	-	-	-	-	-	-
40～44歳	16	14	2	7	1	7	1	-	-	-	-	-	-
45～49歳	21	18	3	12	1	6	2	-	-	-	-	-	-
50～54歳	53	48	5	27	2	21	3	-	-	-	-	-	-
55～59歳	41	40	1	23	1	17	-	-	-	-	-	-	-
60～64歳	25	24	1	14	1	10	-	-	-	-	-	-	-
65歳以上	28	28	-	16	-	12	-	-	-	-	-	-	-

第11表 歯科技工所数、歯科技工士数別

(報告表第41)

平成28年末現在

	総数	歯科技工士数						
		1人	2人	3人	4人	5～9人	10～19人	20人以上
平成24年	151	117	21	10	2	1		
平成26年	153	121	20	8	1	3		
平成28年	144	112	17	11	1	2	1	-

平成24年、平成26年については、5人以上の集計である

【あん摩マッサージ指圧、はり、きゅう・柔道整復】

第12表 就業あん摩マッサージ指圧師・はり師・きゅう師・柔道整復師数

(報告表第37)

平成28年末現在

	あん摩マッサージ指圧師	はり師	きゅう師	柔道整復師
平成24年	540	681	667	487
平成26年	571	779	776	488
平成28年	616	927	917	514
目が見える者	425	788	781	514
目が見えない者	191	139	136	

第13表 あん摩マッサージ及び指圧・はり・きゅう並びに柔道整復の施術所数

(報告表第38)

平成28年末現在

	あん摩、マッサージ及び指圧を行う施術所	はり及びきゅうを行う施術所	あん摩、マッサージ及び指圧、はり並びにきゅうを行う施術所	その他の施術所 (左記の3区分に属さない施術所)	柔道整復の施術所
平成24年	84	214	330	9	358
平成26年	81	242	326	6	340
平成28年	83	280	303	8	354

【調理師】

第14表 就業調理師数

(報告表第11)

平成28年末現在

	総数	就業場所										
		寄宿舍	学校	病院	事業所	社会福祉施設	介護老人保健施設	矯正施設	飲食店営業	魚介類販売業	そうざい製造業	その他
平成24年	1,372	2	484	145	23	146	50	-	420	1	17	84
平成26年	1,111	12	577	98	28	39	13	-	270	2	7	65
平成28年	1,617	9	588	106	5	684	18	-	193	2	8	4

年度報

【精神保健福祉】

第1表 精神障害者申請・通報・届出及び移送の状況

(報告表第1)

平成28年度

	申請通報届出件数	調査により診察の必要がないと認められた者	診察を受けた者				移送を行った件数		
			1次診察のみ実施	2次診察実施		調査から1次診察場所まで	1次診察場所から2次診察場所まで	2次診察場所から病院まで	
				法第29条該当症状の者	法第29条該当症状でなかった者				
				措置以外の入院	入院以外の処遇				
平成24年	295	141	26	124	2	2	127	108	110
平成25年	251	142	14	95	-	-	94	89	92
平成26年	251	169	7	73	2	-	69	66	64
平成27年	266	162	15	86	-	-	91	72	74
平成28年	315	207	13	92	-	8	97	83	88
一般からの申請	3	-	-	3	-	-	3	3	3
警察官からの通報	129	86	4	37	-	6	37	32	33
検察官からの通報	64	6	8	49	-	1	57	48	49
保護観察所の長からの通報	-	-	-	-	-	-	-	-	-
矯正施設の長からの通報	117	115	-	2	-	-	-	-	2
精神科病院の管理者からの届出	2	-	1	1	-	1	-	-	1
心身喪失等の状態で重大な他害行為を行った者に係る通報	-	-	-	-	-	-	-	-	-

第2表 精神障害者措置入院・仮退院状況

(報告表第2)

平成28年度

	措置患者				仮退院患者 (措置患者の再掲)	
	前年度末患者数	本年度中新規患者数	本年度中解除患者数	本年度末患者数	前年度末患者数	本年度末患者数
平成24年	60	124	125	59	-	-
平成25年	59	97	111	45	-	-
平成26年	22	73	75	20	-	-
平成27年	20	86	72	34	-	-
平成28年	34	92	102	24	-	-

(措置患者の転帰状況)

	前年度10月中の措置患者数	本年度10月1日までの症状消退届提出者数	症状消退届提出時の転帰状況				
			入院継続	通院医療	転医	死亡	その他
一般からの申請による措置患者	-	-	-	-	-	-	-
警察官からの通報による措置患者	3	2	1	1	-	-	-
検察官からの通報による措置患者	3	3	3	-	-	-	-
矯正施設の長からの通報による措置患者	-	-	-	-	-	-	-

(緊急措置入院状況)

	診察を受けた者	緊急措置入院の必要ないと診察された者	緊急措置入院の必要ありと診察された者のその後の処遇		
			措置入院	措置入院以外の入院	入院以外の処遇
診察を受けた者	3	-	2	-	1

第3表 医療保護入院・応急入院及び移送による入院届出状況

(報告表第3)

平成28年度

	医療保護入院											応急入院			
	指定医の診察に基づく同意書						特定医師の診察に基づく同意書					退院	基指 づく 定医 の診 察に	に特 定医 師の 診察	
	配偶者	親権者	扶養義務者	後見人	保佐人	市区町村長	配偶者	親権者	扶養義務者	後見人	保佐人				市区町村長
届出数	483	81	2,563	30	6	96	1	1	23	-	-	-	3,353	30	-
(再掲)移送による入院	-	-	-	-	-	-	-	-	-	-	-	-	-	-	-

第4表 精神医療審査会の審査状況

(報告表第4)

平成28年度

	審査件数	審査結果件数			審査中
		現在の入院形態が適当	他の入院形態への移行が適当	入院継続不要	
定期の報告等	総数	4,551	4,558	-	13
	医療保護入院時の届出	3,240	3,248	-	7
	入院中の定期報告等	-	-	-	-
	任意入院	-	-	-	-
	医療保護入院	1,275	1,275	-	5
	措置入院	36	35	-	1

	請求件数	請求者													
		本人		代理人		配偶者		親権者		扶養義務者		後見人			
		1回	2回以上	1回	2回以上	1回	2回以上	1回	2回以上	1回	2回以上	1回	2回以上		
退院の請求	任意入院者	-	-	-	-	-	-	-	-	-	-	-	-	-	-
	医療保護入院者	39	16	35	13	3	3	-	-	-	-	1	-	-	-
	措置入院者	15	6	11	4	2	-	1	-	-	-	1	2	-	-
	その他	-	-	-	-	-	-	-	-	-	-	-	-	-	-
	総数	54	22	46	17	5	3	1	-	-	-	2	2	-	-
処遇改善の請求	任意入院者	-	-	-	-	-	-	-	-	-	-	-	-	-	-
	医療保護入院者	-	-	-	-	-	-	-	-	-	-	-	-	-	-
	措置入院者	1	-	1	-	-	-	-	-	-	-	-	-	-	-
	その他	-	-	-	-	-	-	-	-	-	-	-	-	-	-
	総数	1	-	1	-	-	-	-	-	-	-	-	-	-	-

	請求者	審査結果件数		審査結果等要旨の通知時期			審査中					
		保佐人	市区町村長	入院又は処遇は適当	入院又は処遇は不適当	審査結果等要旨の通知時期						
						1回		2回以上	1回	2回以上	1月以内	1月超
退院の請求	任意入院者	-	-	-	-	-	-	-	-	-	-	-
	医療保護入院者	-	-	-	-	41	41	-	33	8	-	4
	措置入院者	-	-	-	-	20	18	2	16	4	-	-
	その他	-	-	-	-	-	-	-	-	-	-	-
	総数	-	-	-	-	61	59	2	49	12	-	4
処遇改善の請求	任意入院者	-	-	-	-	-	-	-	-	-	-	-
	医療保護入院者	-	-	-	-	-	-	-	-	-	-	-
	措置入院者	-	-	-	-	1	1	-	1	-	-	-
	その他	-	-	-	-	-	-	-	-	-	-	-
	総数	-	-	-	-	1	1	-	1	-	-	-

【精神保健福祉】

第5表 精神障害者保健福祉手帳交付台帳登載数

(報告表第5) 平成28年度

	前年度末現在	年度中					障害の等級の変更		年度末現在	れ有効期限(再掲)	認定更新
		新規交付	転入	転出	返還	増	減				
平成24年	4,247	1,661	21	-	14	701	701	5,915	731	5,636	
平成25年	5,184	1,880	39	-	-	949	949	7,103	638	6,938	
平成26年	6,465	1,814	41	-	-	806	806	8,320	595	6,626	
平成27年	7,725	1,809	38	-	-	894	894	9,572	767	7,931	
平成28年	8,805	1,804	46	-	-	747	747	10,655	770	7,727	
1級	2,418	367	2	-	-	310	155	2,942	260	2,119	
2級	4,993	897	24	-	-	326	392	5,848	343	4,521	
3級	1,394	540	20	-	-	111	200	1,865	167	1,087	

注)「前年度末現在」は、本年度中に遡及更新を行った場合を除き、前年度末までに有効期限が切れた精神障害者保健福祉手帳所持者の数は含まれない。

第6表 精神保健福祉センターにおける相談、デイ・ケア、訪問指導等の状況

(報告表第6) 平成28年度

	相談、デイ・ケア、訪問指導					(再掲)デイ・ケア			(再掲)訪問指導						
	実人員	(再掲)新規者の受付経路				実人員	延人員	ひきこもり(再掲)	実人員	延人員	(延人員の再掲)				
		保健所	市町村	医療機関	その他						ひきこもり	自殺関連	自(再掲)殺者の遺族	犯罪被害	災害
被指導人員	194	4	4	29	157	20	184	6	10	18	18	-	-	-	-

	実人員	延人員											(延人員の再掲)						
		老人精神保健	社会復帰	アルコール	薬物	ギャンブル	思春期	心の健康づくり	うつ・うつ状態	摂食障害	てんかん	その他	計	ひきこもり	発達障害	自殺関連	自(再掲)殺者の遺族	犯罪被害	災害
(再掲)相談																			
被指導人員	174	1	8	26	3	5	20	3	17	-	2	219	304	184	3	2	1	-	-
電話相談等																			
電話による相談		19	23	60	7	28	108	19	231	9	4	1,521	2,029	458	46	41	2	1	-
電子メールによる相談		-	2	1	-	-	-	-	7	-	-	14	24	5	-	-	-	-	-

	地域住民への講演、交流会	(再掲)薬物関連問題(アルコールを除く)	精神障害者(家族)に対する教室等	(再掲)薬物関連問題(アルコールを除く)	精神ボランティア育成
普及啓発					
開催回数	4		1	4	-
延人員	2,815		435	43	-

注1)「ひきこもり」とは、仕事や学校に行かず、かつ家族以外の人との交流をほとんどせず、6か月以上続けて自宅にひきこもっている状態にある7歳から49歳までの者をいう。

注2)「自殺関連」とは、被相談者が相談内容について、自殺の危険、予告・通知、実行中、未遂、遺族等からの相談のいずれかに該当すると考えられるものをいう。

【精神保健福祉】

第7表 精神保健福祉センターにおける技術指導等の状況

(報告表第7)

平成28年度

	技術指導・援助(延件数)												教育研修		
	老人精神保健	社会復帰	アルコール	薬物	ギャンブル	思春期	心の健康づくり	ひきこもり	自殺関連	犯罪被害	災害	その他	総数	延件数	参加延人員
保健所	-	-	4	3	-	-	-	-	-	-	1	24	32	30	68
市町村	-	-	8	5	-	5	1	5	-	-	-	-	24	87	110
福祉事務所	-	1	-	-	-	-	-	-	-	-	-	-	1	6	10
医療施設	-	4	7	11	-	-	-	-	7	5	14	50	98	115	407
介護老人保健施設	-	-	-	-	-	-	-	-	-	-	-	-	-	-	-
障害者支援施設	-	2	1	1	-	-	-	2	-	-	-	15	21	13	14
社会福祉施設	-	-	-	-	-	-	-	-	-	-	-	-	-	-	-
その他	-	14	32	27	-	1	15	7	4	42	6	50	198	108	1,109
実施件数	-	21	6	6	-	6	16	5	4	47	8	37	156	34	.

	組織育成					総数
	患者会	家族会	断酒会	職親会	その他	
支援件数	-	12	-	-	-	12

注1)「ひきこもり」とは、仕事や学校に行かず、かつ家族以外の人との交流をほとんどせずに、6か月以上続けて自宅にひきこもっている状態にある7歳から49歳までの者をいう。

注2)「自殺関連」とは、被相談者が相談内容について、自殺の危険、予告・通知、実行中、未遂、遺族等からの相談のいずれかに該当すると考えられるものをいう。

第8表 精神保健福祉センターにおける職種別職員配置状況

(報告表第8)

平成28年度末現在

	実人員						総数
	医師	保健師	看護師	作業療法士	精神保健福祉士	その他	
平成24年	1	2	2	1	-	10	16
平成25年	1	2	2	1	-	10	16
平成26年	1	2	2	1	-	10	16
平成27年	1	2	2	1	-	9	15
平成28年	1	2	1	1	-	9	14
(再掲)精神保健福祉士	-	-	-	-	-	-	-
(再掲)精神保健福祉相談員	-	2	1	1	-	4	8

【栄養】

第9表 栄養士免許交付数

(報告表第9)

平成28年度

	栄養士免許交付数
平成24年	79
平成25年	89
平成26年	73
平成27年	68
平成28年	60

第10表 調理師免許交付数

(報告表第10)

平成28年度

	免許交付数					免許の取り消し			登録の消除
	指定養成施設卒業業者	講習課程修了者	都道府県知事試験合格者	附則第3項による講習認定	総数	法第6条第1号に該当する者	法第6条第2号に該当する者	総数	
平成24年	271	-	297	-	568	-	-	-	-
平成25年	184	-	386	-	570	-	-	-	-
平成26年	391	-	310	-	701	-	-	-	-
平成27年	216	-	374	-	590	-	-	-	-
平成28年	336	-	340	-	676	-	-	-	-

【栄養】

第11表 給食施設数・管理栄養士数・栄養士数・調理師数

(報告表第12)

平成28年度末現在

	総数			管理栄養士のみの施設		管理栄養士・栄養士の両方もある施設			栄養士のみの施設		管理栄養士・栄養士の両方もない施設数	調理師のいる施設		調理師のいない施設数	
	施設数	管理栄養士数	栄養士数	施設数	管理栄養士数	施設数	管理栄養士数	栄養士数	施設数	栄養士数		施設数	調理師数		
特定給食施設 総数	441	449	315	92	144	117	305	208	90	107	142	381	1,735	60	
I 指定施設	学校	-	-	-	-	-	-	-	-	-	-	-	-	-	
	病院	26	139	64	3	13	23	126	64	-	-	26	286	-	
	介護老人保健施設	-	-	-	-	-	-	-	-	-	-	-	-	-	
	老人福祉施設	-	-	-	-	-	-	-	-	-	-	-	-	-	
	児童福祉施設	-	-	-	-	-	-	-	-	-	-	-	-	-	
	社会福祉施設	-	-	-	-	-	-	-	-	-	-	-	-	-	
	事業所	-	-	-	-	-	-	-	-	-	-	-	-	-	
	寄宿舎	-	-	-	-	-	-	-	-	-	-	-	-	-	
	矯正施設	-	-	-	-	-	-	-	-	-	-	-	-	-	
	自衛隊 一般給食センター その他	1	1	-	1	1	-	-	-	-	-	-	1	6	-
総数	27	140	64	4	14	23	126	64	-	-	-	27	292	-	
II I施設を除く 1回300食以上 又は 1日750食以上	学校	77	56	58	33	40	14	16	19	30	39	-	73	547	4
	病院	9	29	15	1	2	8	27	15	-	-	-	8	40	1
	介護老人保健施設	-	-	-	-	-	-	-	-	-	-	-	-	-	-
	老人福祉施設	1	1	1	-	-	1	1	1	-	-	-	1	8	-
	児童福祉施設	1	-	1	-	-	-	-	-	1	1	-	1	4	-
	社会福祉施設	-	-	-	-	-	-	-	-	-	-	-	-	-	-
	事業所	-	-	-	-	-	-	-	-	-	-	-	-	-	-
	寄宿舎	-	-	-	-	-	-	-	-	-	-	-	-	-	-
	矯正施設	1	1	-	1	1	-	-	-	-	-	-	-	-	1
	自衛隊 一般給食センター その他	-	-	-	-	-	-	-	-	-	-	-	-	-	-
総数	91	89	77	35	43	25	46	37	31	40	-	85	617	6	
III I、IIを除く 1回100食以上 又は 1日250食以上	学校	23	11	12	10	10	1	1	1	10	11	2	15	46	8
	病院	38	108	58	7	22	31	86	58	-	-	-	37	196	1
	介護老人保健施設	22	32	14	11	18	10	14	13	1	1	-	22	79	-
	老人福祉施設	38	47	32	13	22	21	25	28	3	4	1	36	150	2
	児童福祉施設	178	8	46	6	6	2	2	2	38	44	132	135	283	43
	社会福祉施設	13	13	8	5	8	4	5	5	3	3	1	13	38	-
	事業所	2	-	1	-	-	-	-	-	1	1	1	2	4	-
	寄宿舎	1	-	-	-	-	-	-	-	-	-	1	1	4	-
	矯正施設	1	-	-	-	-	-	-	-	-	-	1	1	1	-
	自衛隊 一般給食センター その他	4	1	2	1	1	-	-	-	2	2	1	4	19	-
総数	323	220	174	53	87	69	133	107	59	67	142	269	826	54	
その他の 給食施設	学校	21	2	8	2	2	-	-	-	7	8	12	5	8	16
	病院	19	29	18	7	12	11	17	17	1	1	-	17	54	2
	介護老人保健施設	5	6	4	2	3	3	3	4	-	-	-	5	13	-
	老人福祉施設	29	17	15	8	12	5	5	5	10	10	6	24	50	5
	児童福祉施設	277	15	27	15	15	-	-	-	25	27	237	204	327	73
	社会福祉施設	31	11	21	6	6	5	5	5	14	16	6	24	55	7
	事業所	2	-	-	-	-	-	-	-	-	-	2	-	-	2
	寄宿舎	7	-	2	-	-	-	-	-	2	2	5	2	4	5
	矯正施設	-	-	-	-	-	-	-	-	-	-	-	-	-	-
	自衛隊 一般給食センター その他	5	1	-	1	1	-	-	-	-	-	4	5	17	-
総数	405	82	96	41	51	25	31	32	59	64	280	293	536	112	

【栄養】

第12表 特定給食施設に対する指導・監督数

(報告表第13)

平成28年度末現在

	指定施設										指定施設以外の特定給食施設					
	指導・助言件数			立入 検査 件数	勧告件数		命令件数		罰則処分件数		指導・ 助言 件数	(再掲) 肥満及びやせに 関する栄養管理	立入 検査 件数	勧告 件数	命令 件数	罰則 処分 件数
	管理栄養士 配置	栄養管理	(再掲) 肥満及びやせに 関する栄養管理		管理栄養士 配置	栄養管理	管理栄養士 配置	栄養管理	管理栄養士 配置	栄養管理						
平成24年	2	12	.	17	-	-	-	-	-	-	129	.	104	-	-	-
平成25年	-	15	.	21	-	-	-	-	-	-	162	.	86	-	-	-
平成26年	-	16	.	19	-	-	-	-	-	-	111	.	68	-	-	-
平成27年	9	19	-	16	-	-	-	-	-	-	357	40	74	-	-	-
平成28年	-	13	-	9	-	-	-	-	-	-	321	33	61	-	-	-
学校	-	-	-	-	-	-	-	-	-	-	48	14	-	-	-	-
病院	-	12	-	9	-	-	-	-	-	-	19	-	26	-	-	-
介護老人保健施設	-	-	-	-	-	-	-	-	-	-	4	-	-	-	-	-
老人福祉施設	-	-	-	-	-	-	-	-	-	-	6	-	-	-	-	-
児童福祉施設	-	-	-	-	-	-	-	-	-	-	239	19	35	-	-	-
社会福祉施設	-	-	-	-	-	-	-	-	-	-	1	-	-	-	-	-
事業所	-	-	-	-	-	-	-	-	-	-	1	-	-	-	-	-
寄宿舎	-	-	-	-	-	-	-	-	-	-	-	-	-	-	-	-
矯正施設	-	-	-	-	-	-	-	-	-	-	-	-	-	-	-	-
自衛隊	-	1	-	-	-	-	-	-	-	-	-	-	-	-	-	-
一般給食センター	-	-	-	-	-	-	-	-	-	-	3	-	-	-	-	-
その他	-	-	-	-	-	-	-	-	-	-	-	-	-	-	-	-

【衛生検査】

第13表(1-2) 地方衛生研究所における衛生検査件数, 依頼経路・検査の種類別

(報告表第14)

平成28年度

		総数	依頼によるもの				依頼によらないもの	
			住民	保健所	保健所以外の行政機関	その他(医療機関、学校、事業所等)		
	平成24年	14,249	-	997	11,620	5	1,627	
	平成25年	13,806	-	900	10,870	26	2,010	
	平成26年	14,885	-	940	10,685	6	3,254	
	平成27年	13,954	-	1,085	11,320	1	1,548	
	平成28年	15,729	-	1,436	12,740	1	1,552	
結核	分離・同定・検出	-	-	-	-	-	-	
	核酸検査	60	-	6	-	-	54	
	化学療法剤に対する耐性検査	-	-	-	-	-	-	
性病	梅毒	-	-	-	-	-	-	
	その他	-	-	-	-	-	-	
ウイルス・リケッチア等検査	分離・同定・検出	ウイルス	236	-	180	-	-	56
		リケッチア	12	-	12	-	-	-
		クラミジア・マイコプラズマ	-	-	-	-	-	-
	抗体検査	ウイルス	971	-	5	918	-	48
		リケッチア	14	-	14	-	-	-
		クラミジア・マイコプラズマ	-	-	-	-	-	-
病原微生物の動物試験		12	-	-	-	-	12	
原虫・寄生虫等	原虫	-	-	-	-	-	-	
	寄生虫	-	-	-	-	-	-	
	そ族・節足動物	225	-	41	90	1	93	
	真菌・その他	-	-	-	-	-	-	
食中毒	病原微生物検査	細菌	269	-	269	-	-	-
		ウイルス	244	-	244	-	-	-
		核酸検査	-	-	-	-	-	-
	理化学的検査	8	-	8	-	-	-	
	動物を用いる検査	2	-	2	-	-	-	
	その他	-	-	-	-	-	-	
臨床検査	血液検査(血液一般検査)		-	-	-	-	-	
	血清等検査	エイズ(HIV)検査	8	-	8	-	-	-
		HBs抗原、抗体検査	-	-	-	-	-	-
		その他	-	-	-	-	-	-
	生化学検査	先天性代謝異常検査	-	-	-	-	-	-
		その他	-	-	-	-	-	-
	尿検査	尿一般	-	-	-	-	-	-
		神経芽細胞腫	-	-	-	-	-	-
		その他	-	-	-	-	-	-
	アレルギー検査(抗原検査・抗体検査)		-	-	-	-	-	-
その他		-	-	-	-	-	-	
食品等検査	微生物学的検査		303	-	303	-	-	-
	理化学的検査(残留農薬・食品添加物等)		12	-	12	-	-	-
	動物を用いる検査		-	-	-	-	-	-
	その他		-	-	-	-	-	-
(上記以外)細菌検査	分離・同定・検出		88	-	88	-	-	-
	核酸検査		136	-	110	-	-	26
	抗体検査		68	-	62	-	-	6
	化学療法剤に対する耐性検査		-	-	-	-	-	-

【衛生検査】

第13表(2-2) 地方衛生研究所における衛生検査件数, 依頼経路・検査の種類別

(報告表第14)

平成28年度

		総数	依頼によるもの				依頼によらないもの	
			住民	保健所	保健所以外の行政機関	その他(医療機関、学校、事業所等)		
医薬品・家庭用品等検査	医薬品	-	-	-	-	-	-	
	医薬部外品	-	-	-	-	-	-	
	化粧品	-	-	-	-	-	-	
	医療機器	-	-	-	-	-	-	
	毒劇物	-	-	-	-	-	-	
	家庭用品	-	-	-	-	-	-	
	その他	-	-	-	-	-	-	
栄養関係検査		-	-	-	-	-	-	
水道等水質検査	水道原水	細菌学的検査	-	-	-	-	-	
		理化学的検査	-	-	-	-	-	
		生物学的検査	-	-	-	-	-	
	飲料水	細菌学的検査	-	-	-	-	-	
		理化学的検査	-	-	-	-	-	
	利用水等(プール水等を含む)	細菌学的検査	-	-	-	-	-	
理化学的検査		-	-	-	-	-		
廃棄物関係検査	一般廃棄物	細菌学的検査	-	-	-	-	-	
		理化学的検査	4	-	-	4	-	
		生物学的検査	-	-	-	-	-	
	産業廃棄物	細菌学的検査	-	-	-	-	-	
		理化学的検査	55	-	-	55	-	
		生物学的検査	-	-	-	-	-	
環境・公害関係検査	大気検査	SO2・NO2・OX等	3,285	-	-	2,920	-	365
		浮遊粒子状物質	2,920	-	-	2,555	-	365
		降下煤塵	365	-	-	365	-	-
		有害化学物質・重金属等	47	-	-	47	-	-
		酸性雨	535	-	-	170	-	365
		その他	8	-	-	8	-	-
	水質検査	公共用水域	747	-	2	590	-	155
		工場・事業場排水	45	-	-	45	-	-
		浄化槽放流水	-	-	-	-	-	-
		その他	30	-	-	30	-	-
	騒音・振動		5	-	-	5	-	-
	悪臭検査		12	-	-	12	-	-
	土壌・底質検査		11	-	-	6	-	5
	環境生物検査	藻類・プランクトン・魚介類	21	-	-	21	-	-
		その他	2	-	-	-	-	2
一般室内環境		-	-	-	-	-	-	
その他		-	-	-	-	-	-	
放射能	環境試料(雨水・空気・土壌等)	4,890	-	-	4,890	-	-	
	食品	79	-	70	9	-	-	
	その他	-	-	-	-	-	-	
温泉(鉱泉)泉質検査		-	-	-	-	-	-	
その他		-	-	-	-	-	-	

【衛生検査】

第14表 衛生検査機関における機器設備状況

(報告表第15)

平成28年度末現在

		DNAシーケ ンサー	PCR遺伝子 増幅装置	定量PCR装 置	プロテイン グ装置	パルスフィー ルド電気泳 動装置	電子顕微鏡	ICP-MS
保有台数	総数	2	13	4	1	2	-	1
	地方衛生研究所	2	6	2	1	2	-	1
	保健所	-	1	1	-	-	-	-
	その他の公的研究機関等	-	6	1	-	-	-	-

		LC-MS	ガスクロマト グラフ質量 分析装置	キャピラリー 電気泳動装 置	TOC全有機 炭素分析計	溶出試験機	赤外分光光 度計 (FTIR)
保有台数	総数	1	4	-	1	-	-
	地方衛生研究所	1	4	-	1	-	-
	保健所	-	-	-	-	-	-
	その他の公的研究機関等	-	-	-	-	-	-

第15表 地方衛生研究所における職種別職員配置状況

(報告表第16)

平成28年度末現在

	総数	医師	歯科医師	獣医師	薬剤師	保健師	看護師	診療放射線 技師	臨床検査 技師
実人員	39	-	-	3	3	1	-	-	-

	衛生検査 技師	管理栄養士	栄養士	保健医療関 係の資格を 有する職員 (左記以外)	主に研究及び検査を行う職員(左記以外)				その他
					化学系 技術職員	理工学系 技術職員	農学系 技術職員	その他の 技術職員	
実人員	-	-	-	-	12	-	11	6	3

【生活衛生】

第16表(2-1) 特定建築物における環境衛生の状況

(報告表第17)

平成28年度

		総数	興行場	百貨店	店舗	事務所	学校	旅館	その他
特定建築物施設数 (年度末現在)		469	9	2	84	151	18	148	57
管理技術者選任建築物数 (年度末現在)		469	9	2	84	151	18	148	57
立入検査等 回数	報告徴収	-	-	-	-	-	-	-	-
	立入検査	-	-	-	-	-	-	-	-
説明又は資料の要求		-	-	-	-	-	-	-	-
処分件数 (年度中)	改善命令	-	-	-	-	-	-	-	-
	使用停止 ・使用制限	-	-	-	-	-	-	-	-
改善の勧告		-	-	-	-	-	-	-	-

第16表(2-2) 特定建築物における環境衛生の状況

(報告表第17)

平成28年度

		総数		興行場		百貨店		店舗		事務所		学校		旅館		その他	
		調査件数	不適件数	調査件数	不適件数	調査件数	不適件数	調査件数	不適件数	調査件数	不適件数	調査件数	不適件数	調査件数	不適件数	調査件数	不適件数
立入検査回数		-	-	-	-	-	-	-	-	-	-	-	-	-	-	-	-
調査件数－不適件数		調査件数	不適件数	調査件数	不適件数	調査件数	不適件数	調査件数	不適件数	調査件数	不適件数	調査件数	不適件数	調査件数	不適件数	調査件数	不適件数
空気環境・空気調和の調整	空気環境の測定実施((1)を除く)	-	-	-	-	-	-	-	-	-	-	-	-	-	-	-	-
	ホルムアルデヒド量の測定実施(1)	-	-	-	-	-	-	-	-	-	-	-	-	-	-	-	-
	浮遊粉じんの量	-	-	-	-	-	-	-	-	-	-	-	-	-	-	-	-
	一酸化炭素の含有率	-	-	-	-	-	-	-	-	-	-	-	-	-	-	-	-
	二酸化炭素の含有率	-	-	-	-	-	-	-	-	-	-	-	-	-	-	-	-
	温度	-	-	-	-	-	-	-	-	-	-	-	-	-	-	-	-
	相対湿度	-	-	-	-	-	-	-	-	-	-	-	-	-	-	-	-
	気流	-	-	-	-	-	-	-	-	-	-	-	-	-	-	-	-
	ホルムアルデヒド量	-	-	-	-	-	-	-	-	-	-	-	-	-	-	-	-
	冷却塔への供給水に必要な措置	-	-	-	-	-	-	-	-	-	-	-	-	-	-	-	-
	加湿装置への供給水に必要な措置	-	-	-	-	-	-	-	-	-	-	-	-	-	-	-	-
	冷却塔、冷却水の汚れ点検(1月以内ごと)	-	-	-	-	-	-	-	-	-	-	-	-	-	-	-	-
	冷却塔、冷却水の水管清掃(1年以内ごと)	-	-	-	-	-	-	-	-	-	-	-	-	-	-	-	-
	加湿装置の汚れ点検(1月以内ごと)	-	-	-	-	-	-	-	-	-	-	-	-	-	-	-	-
加湿装置の清掃(1年以内ごと)	-	-	-	-	-	-	-	-	-	-	-	-	-	-	-	-	
排水受けの汚れ、閉塞の状況点検	-	-	-	-	-	-	-	-	-	-	-	-	-	-	-	-	
飲料水の管理	遊離残留塩素の含有率の検査実施((4)を除く)(2)	-	-	-	-	-	-	-	-	-	-	-	-	-	-	-	-
	遊離残留塩素の含有率((5)を除く)(3)	-	-	-	-	-	-	-	-	-	-	-	-	-	-	-	-
	中央式給湯設備における給湯水の遊離残留塩素含有率の検査実施(4)	-	-	-	-	-	-	-	-	-	-	-	-	-	-	-	-
	中央式給湯設備における給湯水の遊離残留塩素含有率(5)	-	-	-	-	-	-	-	-	-	-	-	-	-	-	-	-
	水質検査実施((2)、(4)、(6)を除く)	-	-	-	-	-	-	-	-	-	-	-	-	-	-	-	-
	水質基準((3)、(5)、(7)を除く)	-	-	-	-	-	-	-	-	-	-	-	-	-	-	-	-
	中央式給湯設備における給湯水質検査実施((4)を除く)(6)	-	-	-	-	-	-	-	-	-	-	-	-	-	-	-	-
	中央式給湯設備における給湯水質基準((5)を除く)(7)	-	-	-	-	-	-	-	-	-	-	-	-	-	-	-	-
貯水槽の清掃((8)を除く)	-	-	-	-	-	-	-	-	-	-	-	-	-	-	-	-	
貯湯槽の清掃(8)	-	-	-	-	-	-	-	-	-	-	-	-	-	-	-	-	
雑用水の管理	遊離残留塩素の含有率の検査実施	-	-	-	-	-	-	-	-	-	-	-	-	-	-	-	-
	遊離残留塩素の含有率	-	-	-	-	-	-	-	-	-	-	-	-	-	-	-	-
	雑用水の水槽点検	-	-	-	-	-	-	-	-	-	-	-	-	-	-	-	-
	水質検査実施	-	-	-	-	-	-	-	-	-	-	-	-	-	-	-	-
	pH値	-	-	-	-	-	-	-	-	-	-	-	-	-	-	-	-
	臭気	-	-	-	-	-	-	-	-	-	-	-	-	-	-	-	-
	外観	-	-	-	-	-	-	-	-	-	-	-	-	-	-	-	-
	大腸菌 濁度	-	-	-	-	-	-	-	-	-	-	-	-	-	-	-	-
その他	排水設備の清掃	-	-	-	-	-	-	-	-	-	-	-	-	-	-	-	-
	大掃除	-	-	-	-	-	-	-	-	-	-	-	-	-	-	-	-
	ねずみ等の防除	-	-	-	-	-	-	-	-	-	-	-	-	-	-	-	-
	帳簿書類の備付け	-	-	-	-	-	-	-	-	-	-	-	-	-	-	-	-

【生活衛生】

第17表 建築物環境衛生に係る登録営業所の状況

(報告表第18)

平成28年度

	(年度末現在)	(年度中)				立入検査等回数 (年度中)		設備		帳簿書類		その他の検査	
	登録 営業所数	登録件数	登録廃止 件数	登録取消 件数	登録有効 期間満了 件数	報告徴収	立入検査	調査 件数	不適 件数	調査 件数	不適 件数	調査 件数	不適 件数
平成24年	239	52	1	-	50	11	11	-	-	-	-	-	-
平成25年	245	26	6	-	14	8	8	-	-	-	-	-	-
平成26年	243	18	2	-	18	4	4	-	-	-	-	-	-
平成27年	240	30	1	1	31	8	8	-	-	-	-	-	-
平成28年	242	34	2	-	30	83	25	14	-	14	-	14	-
建築物清掃業	42	6	1	-	2	18	6	3	-	3	-	3	-
建築物空気環境測定業	10	-	-	-	-	6	-	-	-	-	-	-	-
建築物飲料水水質検査業	6	-	-	-	-	-	-	-	-	-	-	-	-
建築物飲料水貯水槽清掃業	91	10	-	-	12	25	8	6	-	6	-	6	-
建築物ねずみ・昆虫等防除業	44	8	-	-	8	17	6	3	-	3	-	3	-
建築物環境衛生総合管理業	32	4	-	-	4	14	3	2	-	2	-	2	-
建築物空調用ダクト清掃業	1	-	-	-	-	-	-	-	-	-	-	-	-
建築物排水管清掃業	16	6	1	-	4	3	2	-	-	-	-	-	-

第18表 墓地・火葬場・納骨堂数

(報告表第19)

平成28年度末現在

	墓地	火葬場	(再掲)恒常的に使用 している火葬場	納骨堂
平成24年	10,024	24	23	67
平成25年	9,147	18	17	63
平成26年	9,836	23	23	75
平成27年	10,223	24	23	75
平成28年	11,178	21	20	71
地方公共団体	38	16	16	25
民法法人	28	3	2	6
宗教法人	48	-	-	38
個人	11,055	-	-	-
その他	9	2	2	2

注:「恒常的に使用している火葬場」とは、過去1年以内に稼働実績のある火葬場をいう。

第19表 埋葬・火葬・改葬数

(報告表第20)

平成28年度

	総数			死体			死胎			改葬 (別掲)	無縁墳墓 の改葬(改葬の再掲)
	総数	埋葬	火葬	総数	埋葬	火葬	総数	埋葬	火葬		
平成24年	12,053	25	12,028	11,609	7	11,602	444	18	426	1,182	9
平成25年	12,470	11	12,459	12,042	10	12,032	428	1	427	763	36
平成26年	12,132	6	12,126	11,652	5	11,647	480	1	479	2,274	316
平成27年	12,560	4	12,556	12,135	2	12,133	425	2	423	1,371	433
平成28年	15,982	5	15,977	15,557	4	15,553	425	1	424	1,699	30

第20表 興行場数

(報告表第21)

平成28年度

	(年度末現在)			(年度中)				
	常設の興行場数			営業許可件数		営業廃止 件数	処分件数	
	映画館	スポーツ 施設	その他	常設の興 行場	仮設の興 行場		営業許可 取消	営業停止
平成24年	13	2	28	3	1	2	-	-
平成25年	13	2	28	-	2	-	-	-
平成26年	13	2	29	1	3	-	-	-
平成27年	14	2	30	3	1	1	-	-
平成28年	13	2	31	-	3	-	-	-

【生活衛生】

第21表 ホテル・旅館・簡易宿所・下宿の施設数

(報告表第22)

平成28年度

	(年度末現在)						(年度中)			
	ホテル営業		旅館営業		簡易宿所 営業 施設数	下宿営業 施設数	営業許可 件数	営業廃止 件数	処分件数	
	施設数	客室数	施設数	客室数					営業許可 取消	営業停止
平成24年	360	31,025	584	7,598	1,796	2	375	81	-	-
平成25年	358	33,926	567	8,890	2,017	2	281	81	-	-
平成26年	363	32,611	562	7,456	2,225	2	262	54	-	-
平成27年	372	33,157	546	7,466	2,483	3	352	99	-	-
平成28年	386	35,154	563	7,879	2,898	5	536	89	-	-

第22表 公衆浴場数

(報告表第23)

平成28年度

	公衆浴場(年度末現在)										年度中				
	総数	公営			私営							営業許可 件数	営業廃 止件数	処分件数	
		総数	一般公 衆浴場	その他	総数	一般公 衆浴場	個室付 浴場	ヘルス センター	サウナ 風呂	スポーツ 施設	その他			営業許可 取消	営業 停止
平成24年	267	11	1	10	256	2	78	17	82	31	46	16	13	-	-
平成25年	277	10	1	9	267	2	86	15	77	28	59	31	28	-	-
平成26年	274	10	1	9	264	1	81	15	80	29	58	16	19	-	-
平成27年	271	11	1	10	260	1	82	16	79	30	52	18	21	-	-
平成28年	274	11	1	10	263	1	80	16	82	32	52	17	14	-	-

第23表 理容所の施設数

(報告表第24)

平成28年度

	理容所			
	(年度末現在)		(年度中)	
	施設数	従業理 容師数	使用確 認件数	閉鎖命 令件数
平成24年	1,605	1,986	44	-
平成25年	1,481	1,824	53	-
平成26年	1,483	1,823	31	-
平成27年	1,482	1,833	33	-
平成28年	1,484	1,820	31	-

第24表 美容所の施設数

(報告表第25)

平成28年度

	美容所			
	(年度末現在)		(年度中)	
	施設数	従業美 容師数	使用確 認件数	閉鎖命 令件数
平成24年	3,184	4,459	168	-
平成25年	3,157	4,654	162	-
平成26年	3,197	4,657	136	-
平成27年	3,220	4,745	148	-
平成28年	3,289	4,822	153	-

第25表 クリーニング師免許・クリーニング所の状況

(報告表第26)

平成28年度

	クリーニング師		クリーニング所						無店舗取次店					
	(年度中)		(年度末現在)		(年度中)		(年度中)		(年度末現在)		(年度中)			
	免許 件数	免許取 消件数	施設数 (年度末 現在)	(再掲) 指定洗 たく物 を取り扱 う施設 数	(再掲) 取次所 数	従事ク リーニ ング師 数(年 度末 現在)	使用確 認件数 (年 度中)	処分件 数(年 度中)	措置 命令	閉鎖・停 止命令	営業者 数(年 度末 現在)	(再掲) 指定洗 たく物 を取り扱 う営業 者数	従事ク リーニ ング師 数(年 度末 現在)	措置 命令
平成24年	13	-	1,139	19	951	298	31	-	-	21	-	-	-	-
平成25年	7	-	1,141	10	941	255	25	-	-	22	-	-	-	-
平成26年	12	-	1,129	14	939	253	34	-	-	22	-	-	-	-
平成27年	11	-	1,144	15	962	248	21	-	-	22	-	-	-	-
平成28年	3	-	1,136	13	964	247	8	-	-	22	-	-	-	-

【食品衛生】

第26表 許可を要する食品関係営業施設の状況

(報告表第27)

平成28年度

	(年度末現在)	(年度中)											
	営業施設数	営業許可施設数		廃業施設数	処分件数						告発件数		調査・監視指導施設数
		継続	新規		営業許可取消命令	営業禁止命令	営業停止命令	改善命令	物品廃棄命令	その他	無許可営業	その他	
平成24年	43,376	2,595	5,227	5,516	-	-	10	-	2	-	-	-	10,500
平成25年	43,562	3,084	5,490	5,898	-	-	4	-	-	1	-	-	10,991
平成26年	43,612	3,855	5,251	5,201	-	-	11	-	1	1	-	-	10,813
平成27年	45,791	2,520	5,837	4,271	-	1	5	-	1	-	-	-	12,322
平成28年	44,976	2,822	5,582	6,122	-	-	16	-	2	1	-	-	11,776
飲食店営業	29,545	1,760	3,763	4,471	-	-	15	-	-	-	-	-	6,494
一般食堂・レストラン等	11,595	822	1,220	1,802	-	-	9	-	-	-	-	-	2,404
仕出し屋・弁当屋	972	55	99	119	-	-	3	-	-	-	-	-	300
旅館	510	32	33	33	-	-	-	-	-	-	-	-	52
その他	16,468	851	2,411	2,517	-	-	3	-	-	-	-	-	3,738
菓子(パンを含む。)製造業	3,321	224	460	423	-	-	-	-	-	-	-	-	1,185
乳処理業	15	-	2	1	-	-	-	-	-	-	-	-	41
特別牛乳さく取処理業	-	-	-	-	-	-	-	-	-	-	-	-	-
乳製品製造業	39	3	5	3	-	-	-	-	-	-	-	-	64
集乳業	-	-	-	-	-	-	-	-	-	-	-	-	-
魚介類販売業	1,837	161	165	169	-	-	1	-	-	-	-	-	551
魚介類せり売り営業	27	3	1	1	-	-	-	-	-	-	-	-	20
魚肉ねり製品製造業	71	7	7	8	-	-	-	-	-	-	-	-	78
食品の冷凍又は冷蔵業	152	11	23	11	-	-	-	-	1	-	-	-	128
かん詰又はびん詰食品製造業(上記及び下記以外)	46	5	1	7	-	-	-	-	-	-	-	-	47
喫茶店営業	3,065	124	500	478	-	-	-	-	-	-	-	-	753
(再掲)自動販売機	810	53	163	76	-	-	-	-	-	-	-	-	153
あん類製造業	1	-	-	-	-	-	-	-	-	-	-	-	3
アイスクリーム類製造業	587	18	106	41	-	-	-	-	1	1	-	-	226
乳類販売業	1,720	152	148	155	-	-	-	-	-	-	-	-	376
食肉処理業	66	7	6	6	-	-	-	-	-	-	-	-	85
食肉販売業	1,899	153	163	128	-	-	-	-	-	-	-	-	460
食肉製品製造業	61	4	10	2	-	-	-	-	-	-	-	-	88
乳酸菌飲料製造業	12	1	1	1	-	-	-	-	-	-	-	-	20
食用油脂製造業	15	1	3	2	-	-	-	-	-	-	-	-	19
マーガリン又はショートニング製造業	-	-	-	-	-	-	-	-	-	-	-	-	-
みそ製造業	119	9	9	7	-	-	-	-	-	-	-	-	44
醤油製造業	11	1	1	1	-	-	-	-	-	-	-	-	9
ソース類製造業	175	13	15	23	-	-	-	-	-	-	-	-	78
酒類製造業	69	9	2	4	-	-	-	-	-	-	-	-	37
豆腐製造業	163	23	4	19	-	-	-	-	-	-	-	-	75
納豆製造業	2	1	-	-	-	-	-	-	-	-	-	-	2
めん類製造業	118	10	6	15	-	-	-	-	-	-	-	-	98
そうざい製造業	1,492	98	159	126	-	-	-	-	-	-	-	-	516
添加物(法第11条第1項の規定により規格が定められたものに限る。)製造業	15	2	2	-	-	-	-	-	-	-	-	-	22
食品の放射線照射業	-	-	-	-	-	-	-	-	-	-	-	-	-
清涼飲料水製造業	266	18	19	15	-	-	-	-	-	-	-	-	233
氷雪製造業	63	4	1	5	-	-	-	-	-	-	-	-	22
氷雪販売業	4	-	-	-	-	-	-	-	-	-	-	-	2

【食品衛生】

第27表 許可を要しない食品関係営業施設の状況

(報告表第28)

平成28年度

	(年度末現在) 営業 施設数	(年度中)					
		処分件数				告発件数	監視指導 施設数
		営業禁止 命令	営業停止 命令	物品廃棄 命令	その他		
平成24年	16,805	-	-	-	-	-	638
平成25年	15,877	-	-	-	-	-	681
平成26年	14,556	-	-	-	-	-	614
平成27年	14,518	-	1	-	-	-	927
平成28年	15,381	-	-	-	-	-	1,017
給食施設	2,235	-	-	-	-	-	349
学校	182	-	-	-	-	-	124
病院・診療所	260	-	-	-	-	-	44
事業所	282	-	-	-	-	-	20
その他	1,511	-	-	-	-	-	161
乳さく取業	31	-	-	-	-	-	-
食品製造業	2,274	-	-	-	-	-	310
野菜果物販売業	1,096	-	-	-	-	-	-
そうざい販売業	890	-	-	-	-	-	3
菓子(パンを含む。)販売業	1,396	-	-	-	-	-	31
食品販売業(上記以外)	6,926	-	-	-	-	-	310
添加物(法第11条第1項の規定により規格が定められたものを除く。)の製造業	5	-	-	-	-	-	14
添加物の販売業	250	-	-	-	-	-	-
冰雪採取業	-	-	-	-	-	-	-
器具・容器包装、おもちゃの製造業又は販売業	278	-	-	-	-	-	-

第28表 食品衛生管理者数

(報告表第29)

平成28年度末現在

	総数	医師・ 歯科 医師	薬剤師	獣医師	大学・旧制大学又は旧制専門学校 で下記の課程を修めて卒業した者				登録養成 施設を修 了した者	登録講習 会を修了 した者
					医学・歯 学・薬学・ 獣医学	畜産学	水産学	農芸化学		
					平成24年	63	1	4		
平成25年	67	1	5	3	2	18	5	15	4	14
平成26年	69	1	4	3	3	19	6	14	2	17
平成27年	58	1	2	1	1	14	4	11	2	22
平成28年	76	2	2	1	1	20	4	12	7	27
全粉乳(その容量が1,400g以下であるかんに収められるものに限る)、加糖粉乳又は調製粉乳の製造業又は加工業	-	-	-	-	-	-	-	-	-	-
食肉製品(ハム・ソーセージ・ベーコンその他これらに類するものをいう)の製造業又は加工業	51	-	1	1	1	18	2	7	5	16
魚肉ハム又は魚肉ソーセージの製造業又は加工業	9	2	-	-	-	2	1	-	-	4
食品の放射線照射業	-	-	-	-	-	-	-	-	-	-
食用油脂(脱色又は脱臭の過程を経て製造されるものに限る)の製造業又は加工業	3	-	1	-	-	-	-	1	-	1
マーガリン又はショートニングの製造業又は加工業	-	-	-	-	-	-	-	-	-	-
添加物(法第11条第1項の規定により規格が定められたものに限る。)の製造業又は加工業	13	-	-	-	-	-	1	4	2	6

第29表 製菓衛生師免許交付数

(報告表第30)

平成28年度

	平成22年	平成23年	平成24年	平成25年	平成26年	平成27年	平成28年
本年度中免許交付者数	42	65	40	51	73	74	81
本年度末現在免許交付者数	732	797	837	888	961	1,033	1,114

第30表 食品等の収去試験状況

(報告表第31)

平成28年度

	収去したもの(実数)	試験した場所					試験の内容										不良検体数	不良理由(延数)							暫定的規制値の定められているものの試験した収去検体数(実数)		
		管下の機関で試験したもの			他に試験を依頼したもの		微生物学的検査			理化学的検査								動物を用いる試験	その他	大腸菌群	異物	添加物使用基準	法定外添加物	残留農薬基準		残留動物用医薬品	その他
		保健所	地方衛生研究所	その他	登録検査機関	その他	細菌	ウイルス	その他	残留農薬	食品添加物	残留動物用医薬品	アレルギー物質	遺伝子組換え食品	その他	その他											
平成24年	1,679	732	238	697	-	20	844	-	1	68	87	675	-	-	35	-	42	80	53	-	6	-	-	-	-	28	23
平成25年	1,611	795	181	586	29	20	919	-	-	28	84	602	-	-	42	-	-	15	15	-	-	-	-	-	-	1	-
平成26年	1,567	851	174	497	33	20	980	4	-	21	84	503	-	-	49	-	-	13	7	3	1	-	-	-	2	10	
平成27年	1,585	887	170	445	86	20	1,026	-	-	31	93	445	-	-	49	5	-	17	14	-	-	-	-	-	3	17	
平成28年	1,558	797	170	491	126	-	986	-	-	27	113	473	-	-	67	-	-	19	18	-	-	-	-	-	1	29	
魚介類	59	32	12	15	-	-	33	-	-	-	-	15	-	-	17	-	-	-	-	-	-	-	-	-	-	5	
冷凍食品	無加熱摂取冷凍食品	8	8	-	-	-	8	-	-	-	-	-	-	-	-	-	-	-	-	-	-	-	-	-	-	-	-
	凍結直前に加熱された加熱後摂取冷凍食品	5	3	2	-	-	3	-	-	-	-	-	-	-	2	-	-	-	-	-	-	-	-	-	-	-	-
	凍結直前未加熱の加熱後摂取冷凍食品	10	10	-	-	-	10	-	-	-	-	-	-	-	-	-	-	1	-	-	-	-	-	-	1	-	
	生食用冷凍鮮魚介類	-	-	-	-	-	-	-	-	-	-	-	-	-	-	-	-	-	-	-	-	-	-	-	-	-	-
魚介類加工品(かん詰・びん詰を除く)	35	35	-	-	-	-	35	-	-	-	35	-	-	-	-	-	-	1	1	-	-	-	-	-	-	-	-
肉卵類及びその加工品(かん詰・びん詰を除く)	533	34	57	469	-	-	57	-	-	15	31	445	-	-	16	-	-	-	-	-	-	-	-	-	-	9	
乳製品	1	-	1	-	-	-	-	-	-	-	-	-	-	-	1	-	-	-	-	-	-	-	-	-	-	-	-
乳類加工品(アイスクリーム類を除きマーガリンを含む)	1	-	1	-	-	-	-	-	-	-	-	-	-	-	1	-	-	-	-	-	-	-	-	-	-	-	-
アイスクリーム類・氷菓	41	41	-	-	-	-	41	-	-	-	-	-	-	-	-	-	-	4	4	-	-	-	-	-	-	-	-
穀類及びその加工品(かん詰・びん詰を除く)	69	50	4	-	15	-	60	-	-	-	5	-	-	-	4	-	-	-	-	-	-	-	-	-	-	2	
野菜類・果物及びその加工品(かん詰・びん詰を除く)	77	-	77	-	-	-	36	-	-	12	-	6	-	-	23	-	-	-	-	-	-	-	-	-	-	12	
菓子類	66	54	-	-	12	-	60	-	-	-	6	-	-	-	-	-	-	13	13	-	-	-	-	-	-	-	-
清涼飲料水	61	60	-	-	-	-	60	-	-	-	36	-	-	-	1	-	-	-	-	-	-	-	-	-	-	1	
酒精飲料	-	-	-	-	-	-	-	-	-	-	-	-	-	-	-	-	-	-	-	-	-	-	-	-	-	-	
氷雪	11	10	1	-	-	-	11	-	-	-	-	-	-	-	-	-	-	-	-	-	-	-	-	-	-	-	
水	14	9	5	-	-	-	14	-	-	-	-	-	-	-	-	-	-	-	-	-	-	-	-	-	-	-	
かん詰・びん詰食品	1	-	1	-	-	-	-	-	-	-	-	-	-	-	1	-	-	-	-	-	-	-	-	-	-	-	-
その他の食品	566	451	9	7	99	-	558	-	-	-	-	7	-	-	1	-	-	-	-	-	-	-	-	-	-	-	
添加物及びその製剤	-	-	-	-	-	-	-	-	-	-	-	-	-	-	-	-	-	-	-	-	-	-	-	-	-	-	
器具及び容器包装	-	-	-	-	-	-	-	-	-	-	-	-	-	-	-	-	-	-	-	-	-	-	-	-	-	-	
おもちゃ	-	-	-	-	-	-	-	-	-	-	-	-	-	-	-	-	-	-	-	-	-	-	-	-	-	-	

【食品衛生】

第31表 環境衛生及び食品衛生関係職員数

(報告表第34)

平成28年度末現在

(第1表)	総数	環境衛生監視員	水道法第39条職員	食品衛生監視員	と畜検査員	食鳥検査員	狂犬病予防員	家庭用品衛生監視員
平成24年	404	74	26	104	60	59	17	64
平成25年	357	54	20	104	65	60	19	35
平成26年	322	36	12	92	72	57	19	34
平成27年	403	72	26	106	57	60	17	65
平成28年	479	82	31	127	74	73	19	73
専従者	16	-	-	2	1	-	13	-
兼務者	463	82	31	125	73	73	6	73
主にその業務に従事している者 (兼務者の再掲)	-	-	-	37	48	25	-	-

注) 第2表は3年ごとの報告である。

平成26年度末現在

(第2表)	総数	医師	歯科医師	薬剤師	獣医師	栄養士	大学・高等専門学校等で所定の課程を修めて卒業した者				課養 成施 設で 所定 の	その他	
							農学	畜産学	水産学	その他			
専従者	環境衛生監視員	2	-	-	1	-	-	-	-	1	-	-	
	水道法第39条職員	-	-	-	-	-	-	-	-	-	-	-	
	食品衛生監視員	13	-	-	1	4	-	7	1	-	-	-	
	と畜検査員	15	-	-	-	15	-	-	-	-	-	-	
	狂犬病予防員	13	-	-	-	13	-	-	-	-	-	-	
	家庭用品衛生監視員	-	-	-	-	-	-	-	-	-	-	-	
	総数	43	-	-	2	32	-	7	1	-	1	-	-
兼務者	環境衛生監視員	34	2	-	4	7	-	8	1	-	12	-	-
	水道法第39条職員	12	-	-	-	-	-	-	-	-	-	-	12
	食品衛生監視員	79	2	-	4	59	-	10	1	-	3	-	-
	と畜検査員	57	-	-	-	57	-	-	-	-	-	-	-
	食鳥検査員	57	-	-	-	57	-	-	-	-	-	-	-
	狂犬病予防員	6	-	-	-	6	-	-	-	-	-	-	-
	家庭用品衛生監視員	34	2	-	4	9	-	11	-	-	8	-	-
総数	279	6	-	12	195	-	29	2	-	23	-	12	
兼務者 総数 の再掲	食品衛生監視員のうち主に食品衛生監視業務に従事しているもの	26	-	-	-	16	-	8	-	-	2	-	-
	と畜検査員のうち主にと畜検査業務に従事している者	38	-	-	-	38	-	-	-	-	-	-	-
	食鳥検査員のうち主に食鳥検査業務に従事している者	23	-	-	-	23	-	-	-	-	-	-	-
	狂犬病予防員のうち主に狂犬病予防業務に従事している者	2	-	-	-	2	-	-	-	-	-	-	-
	家庭用品衛生監視員のうち主に家庭用品衛生監視業務に従事している者	-	-	-	-	-	-	-	-	-	-	-	-

【乳肉衛生】

第32表 乳の収去試験状況

(報告表第32)

平成28年度

	収去したものの (実数)	乳及び乳製品の成分規格の定める事項に関する検査									
		試験した場所					試験の内容				
		管下の機関で試験したもの			他に試験を依頼したもの		微生物学的検査	理化学的検査			その他
		保健所	地方衛生研究所	その他	登録検査機関	その他		残留農薬	残留動物用医薬品	その他	
生乳	-	-	-	-	-	-	-	-	-	-	-
牛乳	36	21	-	15	-	-	20	-	16	8	-
低脂肪牛乳	-	-	-	-	-	-	-	-	-	-	-
加工乳(乳脂肪分3%以上)	-	-	-	-	-	-	-	-	-	-	-
加工乳(乳脂肪分3%未満)	-	-	-	-	-	-	-	-	-	-	-
その他の乳	2	-	-	2	-	-	-	-	2	-	-

	不適検体数	乳及び乳製品の成分規格の定める事項に関する検査							
		不適理由(延数)							
		無脂乳固形分	乳脂肪	比重	酸度	細菌数	大腸菌群	残留農薬基準	残留動物用医薬品
生乳	-	・	・	-	-	-	・	-	-
牛乳	-	-	-	-	-	-	-	-	-
低脂肪牛乳	-	-	-	-	-	-	-	-	-
加工乳(乳脂肪分3%以上)	-	-	・	・	-	-	-	-	-
加工乳(乳脂肪分3%未満)	-	-	・	・	-	-	-	-	-
その他の乳	-	-	-	-	-	-	-	-	-

	乳及び乳製品の成分規格の定めのない事項に関する検査					
	試験した場所					検査件数
	管下の機関で試験したもの			他に試験を依頼したもの		
	保健所	地方衛生研究所	その他	登録検査機関	その他	
生乳	-	-	-	-	-	-
牛乳	-	-	-	-	-	-
低脂肪牛乳	-	-	-	-	-	-
加工乳(乳脂肪分3%以上)	-	-	-	-	-	-
加工乳(乳脂肪分3%未満)	-	-	-	-	-	-
その他の乳	-	-	-	-	-	-

第33表 乳処理量状況

(報告表第33)

平成28年度

	無殺菌乳	殺菌乳			総数 (キロリットル)
		63℃～ 65℃ (低温長時間殺菌法)	75℃以上 (高温短時間殺菌法)	瞬間	
特別牛乳	-	-	・	・	-
牛乳	・	1,390	1,402	16,390	19,182
低脂肪牛乳	・	-	-	-	-
加工乳(乳脂肪分3%以上)	・	-	9	4,727	4,736
加工乳(乳脂肪分3%未満)	・	-	-	1,203	1,203
その他の乳	・	8	-	313	321

【医療】

第34表 医療法第25条の規定に基づく立入検査等状況

(報告表第35)

平成28年度

	立入検査延 件数	処分件数						告発件数	新規開設に 伴う使用許 可件数	構造設備の 変更に伴う 使用許可件 数
		増員又は 業務の 停止命令	改善命令	使用制限又 は禁止	管理者変更	許可の取消	閉鎖命令			
平成24年	229	-	-	-	-	-	-	-	6	76
平成25年	208	-	-	-	-	-	-	-	33	67
平成26年	247	-	3	-	-	-	-	-	4	51
平成27年	217	-	-	-	-	-	-	-	20	46
平成28年	221	-	-	-	-	-	-	-	6	63
病院	124	-	-	-	-	-	-	-	3	57
一般診療所	71	-	-	-	-	-	-	-	3	6
歯科診療所	23	-	-	-	-	-	-	-	-	-
助産所	3	-	-	-	-	-	-	-	-	-

第35表 医療法人に対する指導・監督数

(報告表第36)

平成28年度

	指導・監督の状況							
	報告徴収	立入検査	改善命令	業務停止 (一部)	業務停止 (全部)	役員解任 勧告	設立認可取消	
							第65条に よるもの	第66条に よるもの
平成24年	-	-	-	-	-	-	-	-
平成25年	1	1	-	-	-	-	-	-
平成26年	-	-	2	-	-	-	-	-
平成27年	-	-	-	-	-	-	-	-
平成28年	-	-	-	-	-	-	-	-

第36表 准看護師免許交付数

(報告表第42)

平成28年度

	総数	男	女
平成24年	91	27	64
平成25年	95	21	74
平成26年	8	2	6
平成27年	2	-	2
平成28年	67	11	56

第37表 助産所数

(報告表第48)

平成28年度末現在

	助産所数	(再掲) 分娩を取り扱う助産所数
平成24年	20	2
平成25年	18	2
平成26年	15	1
平成27年	15	1
平成28年	15	1

【薬事】

第38表 薬局数・無薬局村数・登録販売者数

(報告表第49)

平成28年度末現在

	薬局数			無薬局 町村	登録 販売者 数
	総数	開設者が自 ら管理して いる薬局	開設者が自 ら管理して いない薬局		
平成24年	555	124	431	12	1,232
平成25年	561	119	442	12	1,318
平成26年	567	107	460	12	1,382
平成27年	589	103	486	11	1,526
平成28年	571	92	479	11	1,683

【薬事】

第40表 毒物劇物営業登録・許可・届出施設数及び毒物劇物監視状況

(報告表第51)

平成28年度

	登録・届出・許可施設数 (年度末・現在)	立入検査施行施設数 (年度中)	違反発見施設数 (年度中)	違反発見件数(年度中)					の疑いのあるもの の取り去	劇物含有物 又は政令で定める 毒物劇物含有物	試験の結果 毒物劇物又は政令で 定める毒物	無登録・無届・無許可 施設発見件数	処分件数(年度中)					告発件数		
				登録違反	取扱違反	表示違反	譲渡 手続違反	その他					登録・許可取消	業務 停止	設備 改善命令	その他				
																登録違反	取扱違反		表示違反	譲渡 手続違反
平成24年	396	132	13	1	3	2	1	12	-	-	-	-	-	-	1	-	-	-	2	-
平成25年	407	140	17	-	7	4	2	12	-	-	-	-	-	-	-	1	-	-	1	-
平成26年	390	123	26	-	11	10	8	6	-	-	-	-	-	-	-	-	-	-	-	-
平成27年	393	110	16	-	6	3	8	9	-	-	-	-	-	-	-	-	-	-	-	-
平成28年	380	156	32	1	19	3	17	4	-	-	-	-	-	-	-	-	-	-	-	-
製造業(大臣登録分)	.	-	-	-	-	-	-	-	-	-	-	.	.	.	-	-	-	-	-	-
製造業(知事登録分)	8	1	-	-	-	-	-	-	-	-	-	-	-	-	-	-	-	-	-	-
輸入業(大臣登録分)	.	-	-	-	-	-	-	-	-	-	-	.	.	.	-	-	-	-	-	-
輸入業(知事登録分)	-	-	-	-	-	-	-	-	-	-	-	-	-	-	-	-	-	-	-	-
一般販売業	274	77	11	-	7	2	9	-	-	-	-	-	-	-	-	-	-	-	-	-
農業用品目販売業	86	76	21	1	12	1	8	4	-	-	.	-	-	-	-	-	-	-	-	-
特定品目販売業	11	2	-	-	-	-	-	-	-	-	.	-	-	-	-	-	-	-	-	-
電気めっき事業	-	-	-	-	-	-	-	-	-	-	-	.	.	-	-	-	-	-	-	-
金属熱処理事業	-	-	-	-	-	-	-	-	-	-	-	.	.	-	-	-	-	-	-	-
毒物劇物運送事業	1	-	-	-	-	-	-	-	-	-	-	.	.	-	-	-	-	-	-	-
しろあり防除事業	-	-	-	-	-	-	-	-	-	-	-	.	.	-	-	-	-	-	-	-
法第22条第5項の者	.	-	-	-	-	-	-	-	-	-	.	.	.	-	-	-	-	-	-	-
(別掲) 特定毒物研究者	13	-	-	-	-	-	-	-	-	-	-	-	-	-	-	-	-	-	-	-

注)「特定毒物研究者」は人員数であり、「総数」には含まれていない。

【母体保護】

第41表 不妊出術件数, 事由、性・年齢階級別

(報告表第52)

平成28年度

		総数	20 24 歳	25 29 歳	30 34 歳	35 39 歳	40 44 歳	45 49 歳	50 歳 以上	不 詳
平成24年		104	-	9	23	39	23	9	-	1
平成25年		140	2	15	33	45	37	8	-	-
平成26年		135	3	12	47	57	15	1	-	-
平成27年		142	-	19	43	54	25	1	-	-
平成28年		160	2	25	60	52	18	3	-	-
母体の生命危険		32	1	4	12	12	3	-	-	-
母体の健康低下		128	1	21	48	40	15	3	-	-
男	母体の生命危険	-	-	-	-	-	-	-	-	-
	母体の健康低下	-	-	-	-	-	-	-	-	-
	計	-	-	-	-	-	-	-	-	-
女	母体の生命危機	32	1	4	12	12	3	-	-	-
	母体の健康低下	128	1	21	48	40	15	3	-	-
	計	160	2	25	60	52	18	3	-	-

第42表 人工妊娠中絶件数, 事由、妊娠週数・年齢階級別

(報告表第53)

平成28年度

		総数	13 歳 未 満	13 歳	14 歳	15 歳	16 歳	17 歳	18 歳	19 歳	20 24 歳	25 29 歳	30 34 歳	35 39 歳	40 44 歳	45 49 歳	50 歳 以上	不 詳
平成24年		2,581	14			13	58	46	65	107	529	557	544	434	198	16	-	-
平成25年		2,556	0	1	6	17	47	58	79	96	502	523	539	459	211	17	1	-
平成26年		2,552	1	2	7	30	56	56	70	83	557	505	534	434	199	17	-	1
平成27年		2,465	1	-	12	23	53	61	51	82	521	470	497	456	224	13	1	-
平成28年		2,387	-	1	5	21	40	61	53	95	512	434	488	451	210	16	-	-
母体の健康		2,373	-	1	5	21	40	61	52	95	509	430	486	447	210	16	-	-
暴行脅迫		14	-	-	-	-	-	-	1	-	3	4	2	4	-	-	-	-
満7週 以前	母体の健康	1,030	-	1	-	8	9	22	9	30	210	180	235	209	110	7	-	-
	暴行脅迫	-	-	-	-	-	-	-	-	-	-	-	-	-	-	-	-	-
	計	1,030	-	1	-	8	9	22	9	30	210	180	235	209	110	7	-	-
満8週 満11週	母体の健康	1,141	-	-	3	11	27	29	28	51	262	219	206	211	86	8	-	-
	暴行脅迫	12	-	-	-	-	-	-	1	-	2	3	2	4	-	-	-	-
	計	1,153	-	-	3	11	27	29	29	51	264	222	208	215	86	8	-	-
満12週 満15週	母体の健康	90	-	-	-	2	2	1	7	8	17	17	16	12	7	1	-	-
	暴行脅迫	1	-	-	-	-	-	-	-	-	-	1	-	-	-	-	-	-
	計	91	-	-	-	2	2	1	7	8	17	18	16	12	7	1	-	-
満16週 満19週	母体の健康	78	-	-	2	-	1	4	6	4	15	13	18	12	3	-	-	-
	暴行脅迫	1	-	-	-	-	-	-	-	-	1	-	-	-	-	-	-	-
	計	79	-	-	2	-	1	4	6	4	16	13	18	12	3	-	-	-
満20週 満21週	母体の健康	34	-	-	-	-	1	5	2	2	5	1	11	3	4	-	-	-
	暴行脅迫	-	-	-	-	-	-	-	-	-	-	-	-	-	-	-	-	-
	計	34	-	-	-	-	1	5	2	2	5	1	11	3	4	-	-	-
週数不詳	母体の健康	-	-	-	-	-	-	-	-	-	-	-	-	-	-	-	-	-
	暴行脅迫	-	-	-	-	-	-	-	-	-	-	-	-	-	-	-	-	-
	計	-	-	-	-	-	-	-	-	-	-	-	-	-	-	-	-	-

注) 平成24年までは14歳未満。平成25年から13歳未満、13歳、14歳が追加された。

【特定医療(指定難病)・特定疾患】

第43表(1-5) 特定医療費(指定難病)受給者証所持者数、対象疾患、年齢階級別

(報告表第54)

平成28年度末現在

	総数	0-9歳	10-19歳	20-29歳	30-39歳	40-49歳	50-59歳	60-69歳	70-74歳	75歳以上
総数	9,812	31	162	585	870	1,384	1,674	2,111	803	2,192
1 球脊髄性筋萎縮症	2	-	-	-	-	-	-	2	-	-
2 筋萎縮性側索硬化症	113	-	-	1	1	6	15	39	9	42
3 脊髄性筋萎縮症	51	-	3	-	1	5	13	19	4	6
4 原発性側索硬化症	1	-	-	-	-	-	-	1	-	-
5 進行性核上性麻痺	179	-	-	-	-	-	2	34	8	135
6 パーキンソン病	1,275	-	-	-	-	9	58	244	116	848
7 大脳皮質基底核変性症	94	-	-	-	-	1	3	19	9	62
8 ハンチントン病	13	-	-	-	1	2	4	2	-	4
9 神経有棘赤血球症	-	-	-	-	-	-	-	-	-	-
10 シャルコー・マリー・トゥース病	7	-	-	-	1	1	1	3	-	1
11 重症筋無力症	273	1	-	5	16	27	41	71	19	93
12 先天性筋無力症候群	-	-	-	-	-	-	-	-	-	-
13 多発性硬化症/視神経脊髄炎	101	-	3	12	23	22	20	18	1	2
14 慢性炎症性脱髄性多発神経炎/多巣性運動ニューロパチー	47	-	-	2	6	9	10	11	3	6
15 封入体筋炎	5	-	-	-	-	-	-	3	-	2
16 クロウ・深瀬症候群	1	-	-	-	-	-	-	1	-	-
17 多系統萎縮症	104	-	-	-	-	2	20	43	5	34
18 脊髄小脳変性症(多系統萎縮症を除く。)	144	-	3	5	14	13	31	41	9	28
19 ライソゾーム病	19	1	-	6	3	3	2	1	2	1
20 副腎白質ジストロフィー	7	-	-	1	2	2	-	1	1	-
21 ミトコンドリア病	28	2	1	5	1	5	6	6	2	-
22 もやもや病	136	3	10	16	24	35	25	13	1	9
23 プリオン病	12	-	-	-	-	1	-	4	1	6
24 亜急性硬化性全脳炎	12	-	1	10	1	-	-	-	-	-
25 進行性多巣性白質脳症	-	-	-	-	-	-	-	-	-	-
26 HTLV-1 関連脊髄症	58	-	-	-	1	1	7	22	7	20
27 特発性基底核石灰化症	-	-	-	-	-	-	-	-	-	-
28 全身性アミロイドーシス	21	-	-	-	-	4	5	1	1	10
29 ウルリッヒ病	1	-	-	-	1	-	-	-	-	-
30 遠位型ミオパチー	5	-	-	-	-	-	2	-	-	3
31 ベスレムミオパチー	-	-	-	-	-	-	-	-	-	-
32 自己食空胞性ミオパチー	1	-	-	-	1	-	-	-	-	-
33 シュワルツ・ヤンヘル症候群	1	-	-	-	-	-	1	-	-	-
34 神経線維腫症	33	1	1	7	4	4	6	7	1	2
35 天疱瘡	76	1	-	-	9	10	15	23	5	13
36 表皮水疱症	-	-	-	-	-	-	-	-	-	-
37 膿疱性乾癬(汎発型)	29	1	-	2	2	6	6	8	1	3
38 ステイヴンス・ジョンソン症候群	5	-	-	1	1	2	-	-	-	1
39 中毒性表皮壊死症	-	-	-	-	-	-	-	-	-	-
40 高安静脈炎	77	-	1	7	11	12	5	20	1	20
41 巨細胞性動脈炎	3	-	-	-	-	-	-	-	1	2
42 結節性多発動脈炎	31	-	-	-	1	3	6	6	5	10
43 顕微鏡的多発血管炎	100	-	1	3	3	1	8	23	8	53
44 多発血管炎性肉芽腫症	25	-	-	-	1	2	4	6	2	10
45 好酸球性多発血管炎性肉芽腫症	23	-	-	2	4	2	1	8	2	4
46 悪性関節リウマチ	57	-	-	1	2	2	10	26	5	11
47 バージャー病	55	-	2	-	6	9	20	10	2	6
48 原発性抗リン脂質抗体症候群	4	-	-	1	-	-	1	2	-	-
49 全身性エリテマトーデス	1,171	-	23	130	210	304	237	166	25	76
50 皮膚筋炎/多発性筋炎	234	1	4	8	14	32	50	74	12	39
51 全身性強皮症	233	-	-	8	12	16	44	93	18	42
52 混合性結合組織病	152	-	-	9	17	36	41	31	5	13
53 シェーグレン症候群	126	-	1	5	16	19	21	37	10	17
54 成人スチル病	28	-	-	2	6	2	9	6	-	3
55 再発性多発軟骨炎	7	-	-	-	2	2	-	2	1	-
56 ベーチェット病	111	-	1	9	14	32	27	18	2	8
57 特発性拡張型心筋症	399	1	-	4	25	71	80	88	32	98
58 肥大型心筋症	19	-	-	-	4	-	1	10	2	2
59 拘束型心筋症	-	-	-	-	-	-	-	-	-	-
60 再生不良性貧血	96	-	5	8	8	8	12	21	6	28

【特定医療(指定難病)・特定疾患】

第43表(2-5) 特定医療費(指定難病)受給者証所持者数、対象疾患、年齢階級別

(報告表第54)

平成28年度末現在

	総数	0-9歳	10-19歳	20-29歳	30-39歳	40-49歳	50-59歳	60-69歳	70-74歳	75歳以上
61 自己免疫性溶血性貧血	10	-	-	1	1	-	1	3	-	4
62 発作性夜間ヘモグロビン尿症	4	-	-	-	2	-	1	1	-	-
63 特発性血小板減少性紫斑病	185	4	6	11	25	17	27	37	10	48
64 血栓性血小板減少性紫斑病	3	-	-	-	1	-	2	-	-	-
65 原発性免疫不全症候群	26	-	-	9	5	4	5	2	-	1
66 Ig A 腎症	158	-	5	13	30	32	32	36	4	6
67 多発性嚢胞腎	43	-	-	-	4	12	16	10	1	-
68 黄色靭帯骨化症	84	-	-	-	2	5	14	22	5	36
69 後縦靭帯骨化症	378	-	-	-	6	15	80	145	28	104
70 広範脊柱管狭窄症	87	-	-	-	1	3	7	30	7	39
71 特発性大腿骨頭壊死症	145	-	1	11	26	39	31	23	1	13
72 下垂体性ADH 分泌異常症	21	-	1	5	3	8	2	2	-	-
73 下垂体性TSH 分泌亢進症	-	-	-	-	-	-	-	-	-	-
74 下垂体性PRL 分泌亢進症	12	-	1	4	3	2	1	1	-	-
75 クッシング病	9	-	-	1	1	4	1	1	-	1
76 下垂体性ゴナドトロピン分泌亢進症	2	-	-	1	-	1	-	-	-	-
77 下垂体性成長ホルモン分泌亢進症	29	-	-	1	3	6	6	8	2	3
78 下垂体前葉機能低下症	110	-	3	26	17	22	22	12	3	5
79 家族性高コレステロール血症(ホモ接合体)	4	-	-	2	1	1	-	-	-	-
80 甲状腺ホルモン不応症	-	-	-	-	-	-	-	-	-	-
81 先天性副腎皮質酵素欠損症	3	-	-	2	1	-	-	-	-	-
82 先天性副腎低形成症	-	-	-	-	-	-	-	-	-	-
83 アジソン病	3	-	-	-	1	1	-	1	-	-
84 サルコイドーシス	151	-	-	-	10	16	34	53	7	31
85 特発性間質性肺炎	110	-	1	-	-	3	8	26	5	67
86 肺動脈性肺高血圧症	61	-	3	4	10	11	8	11	1	13
87 肺静脈閉塞症/肺毛細血管腫症	-	-	-	-	-	-	-	-	-	-
88 慢性血栓性肺高血圧症	18	-	-	-	-	5	5	3	1	4
89 リンパ脈管筋腫症	6	-	-	-	1	2	3	-	-	-
90 網膜色素変性症	493	1	3	6	15	48	73	154	35	158
91 バッド・キアリ症候群	7	-	1	-	1	1	1	1	-	2
92 特発性門脈圧亢進症	4	-	1	1	-	1	1	-	-	-
93 原発性胆汁性肝硬変	424	-	-	1	10	44	103	132	29	105
94 原発性硬化性胆管炎	8	-	-	1	-	1	1	2	2	1
95 自己免疫性肝炎	41	-	-	2	1	6	8	15	2	7
96 クローン病	445	-	20	96	84	124	72	37	3	9
97 潰瘍性大腸炎	1,221	1	16	105	184	263	245	229	36	142
98 好酸球性消化管疾患	10	-	3	2	-	3	-	-	-	2
99 慢性特発性偽性腸閉塞症	3	-	-	-	-	1	1	-	1	-
100 巨大膀胱短小結腸腸管蠕動不全症	-	-	-	-	-	-	-	-	-	-
101 腸管神経節細胞僅少症	-	-	-	-	-	-	-	-	-	-
102 ルピンシュタイン・テイビ症候群	1	-	-	1	-	-	-	-	-	-
103 CFC 症候群	-	-	-	-	-	-	-	-	-	-
104 コステロ症候群	-	-	-	-	-	-	-	-	-	-
105 チャージ症候群	-	-	-	-	-	-	-	-	-	-
106 クリオペリン関連周期熱症候群	-	-	-	-	-	-	-	-	-	-
107 全身型若年性特発性関節炎	-	-	-	-	-	-	-	-	-	-
108 TNF 受容体関連周期性症候群	-	-	-	-	-	-	-	-	-	-
109 非典型溶血性尿毒症症候群	-	-	-	-	-	-	-	-	-	-
110 ブラウ症候群	-	-	-	-	-	-	-	-	-	-
111 先天性ミオパチー	1	-	-	1	-	-	-	-	-	-
112 マリネスコ・シェーグレン症候群	-	-	-	-	-	-	-	-	-	-
113 筋ジストロフィー	56	3	1	3	10	9	15	13	-	2
114 非筋ジストロフィー性ミオトニー症候群	-	-	-	-	-	-	-	-	-	-
115 遺伝性周期性四肢麻痺	5	-	-	1	2	-	1	-	-	1
116 アトピー性脊髄炎	-	-	-	-	-	-	-	-	-	-
117 脊髄空洞症	2	-	-	-	1	-	-	-	-	1
118 脊髄髄膜瘤	-	-	-	-	-	-	-	-	-	-
119 アイザックス症候群	1	1	-	-	-	-	-	-	-	-
120 遺伝性ジストニア	1	-	-	1	-	-	-	-	-	-

【特定医療(指定難病)・特定疾患】

第43表(3-5) 特定医療費(指定難病)受給者証所持者、数対象疾患、年齢階級別

(報告表第54)

平成28年度末現在

	総数	0-9歳	10-19歳	20-29歳	30-39歳	40-49歳	50-59歳	60-69歳	70-74歳	75歳以上
121 神経フェリチン症	-	-	-	-	-	-	-	-	-	-
122 脳表ヘモジデリン沈着症	-	-	-	-	-	-	-	-	-	-
123 禿頭と変形性脊椎症を伴う常染色体劣性白質脳症	-	-	-	-	-	-	-	-	-	-
124 皮質下梗塞と白質脳症を伴う常染色体優性脳動脈硬化症	2	-	-	-	-	-	-	1	-	1
125 神経軸索スフェロイド形成を伴う遺伝性びまん性白質脳症	1	-	-	-	-	-	1	-	-	-
126 ベリー症候群	-	-	-	-	-	-	-	-	-	-
127 前頭側頭葉変性症	6	-	-	-	-	-	2	3	1	-
128 ビッカースタッフ脳幹脳炎	1	-	-	-	-	-	1	-	-	-
129 痙攣重積型(二相性)急性脳症	2	2	-	-	-	-	-	-	-	-
130 先天性無痛無汗症	-	-	-	-	-	-	-	-	-	-
131 アレキサンダー病	1	-	-	-	-	-	1	-	-	-
132 先天性核上性球麻痺	-	-	-	-	-	-	-	-	-	-
133 メビウス症候群	1	1	-	-	-	-	-	-	-	-
134 中隔視神経形成異常症/ドモルシア症候群	1	-	-	1	-	-	-	-	-	-
135 アイカルディ症候群	-	-	-	-	-	-	-	-	-	-
136 片側巨脳症	-	-	-	-	-	-	-	-	-	-
137 限局性皮質異形成	1	-	1	-	-	-	-	-	-	-
138 神経細胞移動異常症	-	-	-	-	-	-	-	-	-	-
139 先天性大脳白質形成不全症	-	-	-	-	-	-	-	-	-	-
140 ドラベ症候群	-	-	-	-	-	-	-	-	-	-
141 海馬硬化を伴う内側側頭葉てんかん	1	-	-	1	-	-	-	-	-	-
142 ミオクロニー欠伸てんかん	-	-	-	-	-	-	-	-	-	-
143 ミオクロニー脱力発作を伴うてんかん	-	-	-	-	-	-	-	-	-	-
144 レノックス・ガストー症候群	2	-	-	2	-	-	-	-	-	-
145 ウエスト症候群	-	-	-	-	-	-	-	-	-	-
146 大田原症候群	1	1	-	-	-	-	-	-	-	-
147 早期ミオクロニー脳症	-	-	-	-	-	-	-	-	-	-
148 遊走性焦点発作を伴う乳児てんかん	-	-	-	-	-	-	-	-	-	-
149 片側痙攣・片麻痺・てんかん症候群	-	-	-	-	-	-	-	-	-	-
150 環状20番染色体症候群	-	-	-	-	-	-	-	-	-	-
151 ラスマッセン脳炎	-	-	-	-	-	-	-	-	-	-
152 P C D H 19 関連症候群	-	-	-	-	-	-	-	-	-	-
153 難治頻回部分発作重積型急性脳炎	-	-	-	-	-	-	-	-	-	-
154 徐波睡眠期持続性棘徐波を示すてんかん性脳症	-	-	-	-	-	-	-	-	-	-
155 ランドウ・クレフナー症候群	-	-	-	-	-	-	-	-	-	-
156 レット症候群	1	-	1	-	-	-	-	-	-	-
157 スタージ・ウェーバー症候群	3	1	-	2	-	-	-	-	-	-
158 結節性硬化症	3	-	-	1	-	2	-	-	-	-
159 色素性乾皮症	5	-	-	1	-	-	-	2	-	2
160 先天性魚鱗癬	-	-	-	-	-	-	-	-	-	-
161 家族性良性慢性天疱瘡	1	-	-	-	-	-	1	-	-	-
162 類天疱瘡(後天性表皮水疱症を含む。)	38	-	-	-	-	5	4	6	2	21
163 特発性後天性全身性無汗症	2	-	-	1	1	-	-	-	-	-
164 眼皮膚白皮症	1	-	-	-	-	1	-	-	-	-
165 肥厚性皮膚骨膜炎	-	-	-	-	-	-	-	-	-	-
166 弾性線維性仮性黄色腫	-	-	-	-	-	-	-	-	-	-
167 マルフアン症候群	4	-	-	-	2	1	1	-	-	-
168 エーラス・ダンロス症候群	1	-	-	-	1	-	-	-	-	-
169 メンケス病	-	-	-	-	-	-	-	-	-	-
170 オクシピタル・ホーン症候群	-	-	-	-	-	-	-	-	-	-
171 ウィルソン病	8	-	-	2	4	-	2	-	-	-
172 低ホスファターゼ症	-	-	-	-	-	-	-	-	-	-
173 V A T E R 症候群	-	-	-	-	-	-	-	-	-	-
174 那須・ハコラ病	-	-	-	-	-	-	-	-	-	-
175 ウィーバー症候群	-	-	-	-	-	-	-	-	-	-
176 コフィン・ローリー症候群	-	-	-	-	-	-	-	-	-	-
177 有馬症候群	-	-	-	-	-	-	-	-	-	-
178 モワット・ウィルソン症候群	-	-	-	-	-	-	-	-	-	-
179 ウィリアムズ症候群	-	-	-	-	-	-	-	-	-	-
180 A T R - X 症候群	-	-	-	-	-	-	-	-	-	-

【特定医療(指定難病)・特定疾患】

第43表(4-5) 特定医療費(指定難病)受給者証所持者数、対象疾患、年齢階級別

(報告表第54)

平成28年度末現在

	総数	0-9歳	10-19歳	20-29歳	30-39歳	40-49歳	50-59歳	60-69歳	70-74歳	75歳以上
181	クルーゾン症候群	-	-	-	-	-	-	-	-	-
182	アペール症候群	-	-	-	-	-	-	-	-	-
183	ファイファー症候群	-	-	-	-	-	-	-	-	-
184	アントレー・ピクスラー症候群	-	-	-	-	-	-	-	-	-
185	コフィン・シリス症候群	-	-	-	-	-	-	-	-	-
186	ロスモンド・トムソン症候群	-	-	-	-	-	-	-	-	-
187	歌舞伎症候群	-	-	-	-	-	-	-	-	-
188	多脾症候群	2	-	-	2	-	-	-	-	-
189	無脾症候群	1	-	-	1	-	-	-	-	-
190	鯉耳腎症候群	-	-	-	-	-	-	-	-	-
191	ウェルナー症候群	-	-	-	-	-	-	-	-	-
192	コケイン症候群	-	-	-	-	-	-	-	-	-
193	ブラダー・ウィリ症候群	2	-	-	2	-	-	-	-	-
194	ソトス症候群	-	-	-	-	-	-	-	-	-
195	ヌーナン症候群	-	-	-	-	-	-	-	-	-
196	ヤング・シンブロン症候群	-	-	-	-	-	-	-	-	-
197	1 p 36 欠失症候群	-	-	-	-	-	-	-	-	-
198	4 p 欠失症候群	-	-	-	-	-	-	-	-	-
199	5 p 欠失症候群	-	-	-	-	-	-	-	-	-
200	第14番染色体父親性ダイソミー症候群	-	-	-	-	-	-	-	-	-
201	アンジェルマン症候群	1	-	-	1	-	-	-	-	-
202	スミス・マガニス症候群	-	-	-	-	-	-	-	-	-
203	22 q 11.2 欠失症候群	-	-	-	-	-	-	-	-	-
204	エマズエル症候群	-	-	-	-	-	-	-	-	-
205	脆弱X症候群関連疾患	-	-	-	-	-	-	-	-	-
206	脆弱X症候群	-	-	-	-	-	-	-	-	-
207	総動脈幹遺残症	1	-	-	1	-	-	-	-	-
208	修正大血管転位症	5	-	1	3	-	-	1	-	-
209	完全大血管転位症	3	-	-	2	1	-	-	-	-
210	単心室症	9	-	2	7	-	-	-	-	-
211	左心低形成症候群	-	-	-	-	-	-	-	-	-
212	三尖弁閉鎖症	1	-	1	-	-	-	-	-	-
213	心室中隔欠損を伴わない肺動脈閉鎖症	5	-	-	4	1	-	-	-	-
214	心室中隔欠損を伴う肺動脈閉鎖症	1	-	-	1	-	-	-	-	-
215	ファロー四徴症	14	-	4	6	3	1	-	-	-
216	両大血管右室起始症	2	-	-	2	-	-	-	-	-
217	エプスタイン病	2	-	-	1	1	-	-	-	-
218	アルポート症候群	3	-	-	1	1	-	1	-	-
219	ギャロウェイ・モト症候群	-	-	-	-	-	-	-	-	-
220	急速進行性糸球体腎炎	2	-	-	1	-	-	-	1	-
221	抗糸球体基底膜腎炎	5	-	-	-	-	1	-	2	2
222	一次性ネフローゼ症候群	60	-	1	17	9	7	5	11	10
223	一次性膜性増殖性糸球体腎炎	1	-	-	1	-	-	-	-	-
224	紫斑病性腎炎	1	-	-	1	-	-	-	-	-
225	先天性腎性尿崩症	1	-	-	1	-	-	-	-	-
226	間質性膀胱炎(ハンナ型)	5	-	-	-	1	1	1	1	1
227	オスラー病	3	-	-	-	-	1	-	1	1
228	閉塞性細気管支炎	-	-	-	-	-	-	-	-	-
229	肺胞蛋白症(自己免疫性又は先天性)	2	-	-	-	-	1	-	1	-
230	肺胞低換気症候群	-	-	-	-	-	-	-	-	-
231	α1-アンチトリプシン欠乏症	1	-	-	1	-	-	-	-	-
232	カーニー複合	-	-	-	-	-	-	-	-	-
233	ウォルフラム症候群	-	-	-	-	-	-	-	-	-
234	ペルオキシソーム病(副腎白質ジストロフィーを除く)	-	-	-	-	-	-	-	-	-
235	副甲状腺機能低下症	2	-	-	-	1	1	-	-	-
236	偽性副甲状腺機能低下症	4	-	-	2	1	-	-	1	-
237	副腎皮質刺激ホルモン不応症	-	-	-	-	-	-	-	-	-
238	ビタミンD抵抗性くる病/骨軟化症	-	-	-	-	-	-	-	-	-
239	ビタミンD依存性くる病/骨軟化症	-	-	-	-	-	-	-	-	-
240	フェニルケトン尿症	2	-	-	2	-	-	-	-	-

【特定医療(指定難病)・特定疾患】

第43表(5-5) 特定医療費(指定難病)受給者証所持者数、対象疾患、年齢階級別

(報告表第54)

平成28年度末現在

	総数	0-9歳	10-19歳	20-29歳	30-39歳	40-49歳	50-59歳	60-69歳	70-74歳	75歳以上
241 高チロシン血症1型	-	-	-	-	-	-	-	-	-	-
242 高チロシン血症2型	-	-	-	-	-	-	-	-	-	-
243 高チロシン血症3型	-	-	-	-	-	-	-	-	-	-
244 メーブルシロップ尿症	-	-	-	-	-	-	-	-	-	-
245 プロピオン酸血症	1	-	-	1	-	-	-	-	-	-
246 メチルマロン酸血症	-	-	-	-	-	-	-	-	-	-
247 イソ吉草酸血症	-	-	-	-	-	-	-	-	-	-
248 グルコーストランスポーター1欠損症	-	-	-	-	-	-	-	-	-	-
249 グルタル酸血症1型	-	-	-	-	-	-	-	-	-	-
250 グルタル酸血症2型	-	-	-	-	-	-	-	-	-	-
251 尿素サイクル異常症	-	-	-	-	-	-	-	-	-	-
252 リジン尿性蛋白不耐症	-	-	-	-	-	-	-	-	-	-
253 先天性葉酸吸収不全	-	-	-	-	-	-	-	-	-	-
254 ボルフィリン症	-	-	-	-	-	-	-	-	-	-
255 複合カルボキシラーゼ欠損症	-	-	-	-	-	-	-	-	-	-
256 筋型糖尿病	-	-	-	-	-	-	-	-	-	-
257 肝型糖尿病	-	-	-	-	-	-	-	-	-	-
258 ガラクトース-1-リン酸ウリジルトランスフェラーゼ欠損症	-	-	-	-	-	-	-	-	-	-
259 レシチンコレステロールアシルトランスフェラーゼ欠損症	-	-	-	-	-	-	-	-	-	-
260 シトステロール血症	-	-	-	-	-	-	-	-	-	-
261 タンジール病	-	-	-	-	-	-	-	-	-	-
262 原発性高カイロミクロン血症	-	-	-	-	-	-	-	-	-	-
263 脳髄黄色腫症	6	-	-	-	2	1	2	1	-	-
264 無βリポタンパク血症	-	-	-	-	-	-	-	-	-	-
265 脂肪萎縮症	-	-	-	-	-	-	-	-	-	-
266 家族性地中海熱	3	-	1	1	-	1	-	-	-	-
267 高IgD症候群	-	-	-	-	-	-	-	-	-	-
268 中條・西村症候群	-	-	-	-	-	-	-	-	-	-
269 化膿性無菌性関節炎・壞疽性膿皮症・アクネ症候群	-	-	-	-	-	-	-	-	-	-
270 慢性再発性多発性骨髄炎	-	-	-	-	-	-	-	-	-	-
271 強直性脊椎炎	14	-	1	2	6	3	-	1	1	-
272 進行性骨化性線維異形成症	-	-	-	-	-	-	-	-	-	-
273 肋骨異常を伴う先天性側弯症	-	-	-	-	-	-	-	-	-	-
274 骨形成不全症	1	-	-	1	-	-	-	-	-	-
275 タナトフォリック骨異形成症	-	-	-	-	-	-	-	-	-	-
276 軟骨無形成症	-	-	-	-	-	-	-	-	-	-
277 リンパ管腫症/ゴーム病	-	-	-	-	-	-	-	-	-	-
278 巨大リンパ管奇形(顔部顔面病変)	-	-	-	-	-	-	-	-	-	-
279 巨大静脈奇形(頸部口腔咽頭びまん性病変)	-	-	-	-	-	-	-	-	-	-
280 巨大動静脈奇形(顔部顔面又は四肢病変)	-	-	-	-	-	-	-	-	-	-
281 クリッペル・トレンネー・ウェーバー症候群	1	-	1	-	-	-	-	-	-	-
282 先天性赤血球形成異常性貧血	-	-	-	-	-	-	-	-	-	-
283 後天性赤芽球病	11	-	-	1	-	-	-	1	-	9
284 ダイヤモンド・ブラックファン貧血	-	-	-	-	-	-	-	-	-	-
285 ファンコニ貧血	-	-	-	-	-	-	-	-	-	-
286 遺伝性鉄芽球性貧血	-	-	-	-	-	-	-	-	-	-
287 エプスタイン症候群	-	-	-	-	-	-	-	-	-	-
288 自己免疫性出血病XIII	-	-	-	-	-	-	-	-	-	-
289 クロンカイト・カナダ症候群	2	-	-	-	-	-	1	1	-	-
290 非特異性多発性小腸潰瘍症	1	-	-	-	-	-	-	1	-	-
291 ヒルシュスプルング病(全結腸型又は小腸型)	-	-	-	-	-	-	-	-	-	-
292 総排泄腔外反症	-	-	-	-	-	-	-	-	-	-
293 総排泄腔遺残	-	-	-	-	-	-	-	-	-	-
294 先天性横隔膜ヘルニア	-	-	-	-	-	-	-	-	-	-
295 乳幼児肝巨大血管腫	-	-	-	-	-	-	-	-	-	-
296 胆道閉鎖症	2	-	-	1	1	-	-	-	-	-
297 アラジール症候群	2	-	-	2	-	-	-	-	-	-
298 遺伝性膝炎	2	-	-	1	-	1	-	-	-	-
299 嚢胞性線維症	-	-	-	-	-	-	-	-	-	-
300 IgG4関連疾患	2	-	-	-	-	-	-	1	1	-
301 黄斑ジストロフィー	-	-	-	-	-	-	-	-	-	-
302 レーベル 遺伝性視神経症	-	-	-	-	-	-	-	-	-	-
303 アッシュヤー症候群	-	-	-	-	-	-	-	-	-	-
304 若年発症型両側性感音難聴	-	-	-	-	-	-	-	-	-	-
305 遅発性内リンパ水腫	1	-	-	1	-	-	-	-	-	-
306 好酸球性副鼻腔炎	35	-	-	-	4	13	8	7	1	2

【特定医療(指定難病)・特定疾患】

第44表 特定医療における支給認定件数, 医療区分・所得区分の状況

(報告表第57)

平成28年度

		支給認定件数						
		総数	生活保護	低所得Ⅰ	低所得Ⅱ	一般所得Ⅰ	一般所得Ⅱ	上位所得
一般	原則	3,137	364	728	364	1,053	488	140
	高額かつ長期	98	-	-	-	59	26	13
	人工呼吸器等装着者	27	2					
難病療養 継続者	原則	6,418	57	1,606	818	2,522	1,176	239
	重症者	729	1	444		284		
	人工呼吸器等装着者	87	-					

【狂犬病予防】

第45表 犬の登録申請数及び狂犬病予防状況

(報告表第58)

平成28年度

	登録申請数	登録頭数 (年度末 現在)	予防注射済票交付数			徘徊犬の抑留及び返還頭数		犬の死亡 届出件数
			市町村の 注射実施	その他の 注射実施	総数	抑留	返還	
平成24年度	5,755	68,384	18,569	15,369	33,938	2,053	278	4,020
平成25年度	5,519	66,664	18,069	15,024	33,093	1,858	452	3,977
平成26年度	5,559	67,051	17,701	15,997	33,698	2,103	262	4,256
平成27年度	4,721	66,548	16,146	16,102	32,248	1,515	364	4,146
平成28年度	5,264	75,698	16,593	21,327	37,920	1,238	308	5,073

平成28年 衛生統計年報（衛生統計編）

印 刷 平成30年3月
発 行 平成30年3月
編 集・発 行 沖縄県保健医療部医療政策課
沖縄県那覇市泉崎1丁目2番2号
Tel 098-866-2111
Fax 098-866-2714
印 刷 沖縄県総務部総務私学課印刷室
