

平成26年

沖縄県人口動態統計(確定数)の概況

目次

調査の概要	1
結果の概要	2
人口動態総覧の前年比較	5
人口動態総覧の年次推移	6
人口動態総覧全国類似県比較	8
死因順位の対前年及び全国比較	9
死因簡単分類別死亡数・死亡率の年次推移	10
悪性新生物の主な部位別にみた死亡数・死亡率・死亡割合の前年比較	12
悪性新生物の主な部位別にみた死亡数・死亡率の年次推移	13
死亡数・死亡率、死因簡単分類別	14
母の年齢別出生数と構成割合の年次推移	18
年齢別自殺統計の前年比較	20
人口動態総覧、性・保健所・市町村別	21
人口動態総覧(率)、保健所・市町村別	24
参 考	
全国の調査の概要	25
全国の結果の概要	27
人口動態総覧、都道府県別	28
人口動態総覧(率)、都道府県別	30

保健医療部 保健医療政策課

平成27年10月

調査の概要

人口動態統計調査は、出生・死亡・婚姻・離婚及び死産の「人口動態事象」について、その実態を明らかにするために、各届出書によって作成された人口動態調査票をとりまとめたものである。

届出書は、出生・死亡・婚姻・離婚については「戸籍法」により、死産については「死産の届出に関する規程」により、市町村に届け出られるものである。

調査票は市町村で作成され、保健所・都道府県を經由して厚生労働省において集計し、人口動態統計が作成される。

本概況は平成 26 年沖縄県分（確定）を取りまとめたものである。

（厚生労働省公表 平成 27 年 9 月 3 日）

用語の説明

- 自然増減：出生数から死亡数を減じたもの
乳児死亡：生後 1 年未満の死亡
新生児死亡：生後 4 週未満の死亡
早期新生児死亡：生後 2 週未満の死亡
死産：妊娠満 12 週以後の死児の出産
周産期死亡：妊娠満 2 週以後の死産に早期新生児死亡を加えたもの
合計特殊出生率：15 歳から 49 歳までの女性の年齢別出生率を合計したもので、1 人の女性が仮にその年次の年齢別出生率で一生の間に生むとしたときの子ども数に相当する。

平成 26 年：率の算出に用いた人口「人口推計：平成 26 年 10 月 1 日推計人口」

総務省統計局

	沖縄県	全国
総数：	1,411,000 人	125,431,000 人
男：	692,000 人	61,041,000 人
女：	720,000 人	64,391,000 人

平成 25 年：率の算出に用いた人口「人口推計：平成 25 年 10 月 1 日推計人口」

総務省統計局

	沖縄県	全国
総数：	1,407,000 人	125,704,000 人
男：	689,000 人	61,168,000 人
女：	717,000 人	64,518,000 人

平成 26 年沖縄県人口動態統計（確定数）

結果の概要

1. 出生数は減少

出生数は 16,373 人で、前年の 17,209 人より 836 人減少（全国：26,277 人減少）した。また、出生率（人口千対）は、11.6 で前年より 0.6 ポイント減少した。これを全国の 8.0 と比較すると、3.6 ポイント高く、その順位も昭和 49 年以降 41 年連続で第 1 位である。

1 日平均出生数は 44.9 人であり、32 分 6 秒に 1 人出生している。

出生数を母の年齢別（5 歳階級別）に見ると、44 歳までの階級で、前年より減少している。

合計特殊出生率は、1.86 で前年より 0.08 ポイント低くなっており、全国の 1.42 と比較すると、0.44 ポイント高く、昭和 60 年以降 30 年連続で第 1 位である。

2. 死亡数は増加

死亡数は、11,361 人で、前年の 10,956 人より 405 人増加（全国：4,568 人増加）した。死亡率（人口千対）は 8.1 で前年より 0.3 ポイント高くなったが、全国の 10.1 と比較すると 2.0 ポイント低く、その順位も全国で最も低く、平成 14 年以降 13 年連続で第 47 位である。

1 日平均死亡数は 31.1 人であり、46 分 16 秒に 1 人死亡している。

3. 死因順位は悪性新生物が 1 位

死因別に見ると、死因順位の第 1 位は悪性新生物で 2,965 人、第 2 位は心疾患で 1,601 人、第 3 位は肺炎で 899 人、第 4 位は脳血管疾患で 893 人、第 5 位は老衰で 572 人となっており、心疾患、脳血管疾患、老衰は前年より増加している。

全国では第 1 位は悪性新生物で 368,103 人、第 2 位は心疾患で 196,926 人、第 3 位は肺炎で 119,650 人、第 4 位は脳血管疾患で 114,207 人、第 5 位は老衰で 75,389 人となっている。

自殺者数は 287 人で前年の 292 人より 5 人減少（全国：1,646 人減少）し、人口 10 万対では 20.3 で前年の 20.8 より 0.5 ポイント減少した。男女比では男性の割合が高く、74.6%となっており、男性の内、40 歳から 59 歳までの自殺者が 46.7%となっている。

4. 自然増減数は減少

出生と死亡の差である自然増減数は 5,012 人で、前年の 6,253 人より 1,241 人減少した。自然増減率（人口千対）は 3.6 で前年より 0.8 ポイント減少しているものの、全国順位は 1 位である。

自然増減率がプラスの県は、本県以外に愛知県（0.4）、滋賀県（0.3）の 2 県であ

る。

全国の自然増減数は△269,465人で、前年の△238,620人より30,845人減少し、自然増減率も△2.1で前年の△1.9を下回った。

5. 死産数は増加

死産数は494胎で、前年の443胎より51胎増加（全国：578胎減少）し、死産率（出産（出生＋死産）千対）は29.3で前年より4.2ポイント高くなっており、全国の22.9と比較すると6.4ポイント高くなっている。

死産の内訳を見ると、自然死産が233胎で前年より14胎増加し、人工死産が261胎で前年より37胎増加した。

自然死産率は13.8（全国：10.6）、人工死産率は15.5（全国：12.3）で、自然死産及び人工死産ともに全国より高くなっている。

6. 婚姻件数は減少

婚姻件数は8,473組で、前年の8,803組より330組減少（全国：16,864組減少）し、婚姻率（人口千対）は6.0で前年より0.3ポイント低くなっている。

これを全国平均の5.1と比較すると、0.9ポイント高く、全国第2位である。

1日平均婚姻件数は23.2組であり、1時間2分2秒に1組婚姻している。

7. 離婚件数は減少

離婚件数は3,571組で、前年の3,651組より80組減少（全国：9,276組減少）、離婚率（人口千対）は2.53で前年より0.06ポイント低くなっている。

これを全国の1.77と比較すると、0.76ポイント高く、その順位も平成15年以降12年連続で第1位である。

1日平均離婚件数は9.8組であり、2時間27分11秒に1組離婚している。

<参考>

人口動態統計での自殺者数と警察発表の自殺者数では、以下の理由により差異が生じる。

	人口動態統計	警察の自殺統計
調査対象	日本における日本人	日本における外国人を含む
調査時点	住所地をもとに死亡時点で計上	発見地をもとに発見時点（認知）で計上
手続き上 （訂正報告）	不明の場合は自殺以外で処理し、死亡診断書等について訂正報告がない場合は計上しない	捜査等により、自殺であると判明した時点で計上

（厚生労働省作成 人口動態調査についてよくいただくお問い合わせより）

結果の概要 別表

出生数対前年比較

項目	出生数(人)	出生率	合計特殊出生率	全国順位	1日平均(件)
平成26年	16373	11.6	1.86	1	44.9
平成25年	17209	12.2	1.94	1	47.1
増減	△ 836	△ 0.6	△ 0.08	—	△ 2.2
全国(平成26年)	1003539	8.0	1.42		

母の年齢別出生数の対前年比較

	総数	～19歳	20～24	25～29	30～34	35～39	40～44	45～	不詳
平成26年	16,373	426	1,993	4,373	5,132	3,555	866	28	—
平成25年	17,209	437	2,191	4,707	5,306	3,665	877	26	—
増減	△ 836	△ 11	△ 198	△ 334	△ 174	△ 110	△ 11	2	—

死亡数対前年比較

項目	死亡数(人)	死亡率	全国順位	1日平均(件)
平成26年	11,361	8.1	47	31.1
平成25年	10,956	7.8	47	30.0
増減	405	0.3	—	1.1
全国(平成26年)	1,273,004	10.1		

死因順位対前年比較

項目	第1位		第2位		第3位		第4位		第5位	
	悪性新生物		心疾患		肺炎		脳血管疾患		老衰	
	死亡数	率	死亡数	率	死亡数	率	死亡数	率	死亡数	率
平成26年	2,965	210.1	1,601	113.5	899	63.7	893	63.3	572	40.5
平成25年	3,001	213.3	1,518	107.9	997	70.9	855	60.8	483	34.3
増減	△ 36	△ 3.2	83	5.6	△ 98	△ 7.2	38	2.5	89	6.2
全国(平成26年)	368,103	293.5	196,926	157.0	119,650	95.4	114,207	91.1	75,389	60.1

人口動態総覧の前年比較(平成26年確定数)

	実数					率					全国 順位	平均発生間隔			1日 平均 件数
	沖縄県		全国		増減	沖縄県		全国		順位		時	分	秒	
	平成26年	平成25年	平成26年	平成25年		平成26年	平成25年								
出生	16,373	17,209	△ 836	1,003,539	1,029,816	△ 26,277	11.6	12.2	8.0	8.2	1	0	32	6.1	44.9
死亡	11,361	10,956	405	1,273,004	1,268,436	4,568	8.1	7.8	10.1	10.1	47	0	46	15.81	31.1
自然増減	5,012	6,253	△ 1241	△ 269,465	△ 238,620	△ 30,845	3.6	4.4	△ 2.1	△ 1.9	1				
乳児死亡	47	30	17	2,080	2,185	△ 105	2.9	1.7	2.1	2.1	4	186	22	58.72	0.1
新生児死亡	20	23	△ 3	952	1,026	△ 74	1.2	1.3	0.9	1.0	9	438	0	0.00	0.1
死産	494	443	51	23,524	24,102	△ 578	29.3	25.1	22.9	22.9	3	17	43	58.06	1.4
自然死産	233	219	14	10,905	10,938	△ 33	13.8	12.4	10.6	10.4	-	37	35	47.64	0.6
人工死産	261	224	37	12,619	13,164	△ 545	15.5	12.7	12.3	12.5	-	33	33	47.59	0.7
周産期死亡	65	77	△ 12	3,750	3,862	△ 112	4.0	4.5	3.7	3.7	18	134	46	9.23	0.2
妊娠満22週以後の死産	50	66	△ 16	3,039	3,110	△ 71	3.0	3.8	3.0	3.0	-	175	12	0.00	0.1
早期新生児死亡	15	11	4	711	752	△ 41	0.9	0.6	0.7	0.7	-	584	0	0.00	0.0
婚姻	8,473	8,803	△ 330	643,749	660,613	△ 16,864	6.0	6.3	5.1	5.3	2	1	2	1.94	23.2
離婚	3,571	3,651	△ 80	222,107	231,383	△ 9,276	2.53	2.59	1.77	1.84	1	2	27	11.14	9.8
合計特殊出生率							1.86	1.94	1.42	1.43	1				

五大死因

悪性新生物	2,965	3,001	△ 36	368,103	364,872	3,231	210.1	213.3	293.5	290.3	47	2	57	16.09	8.1
心疾患	1,601	1,518	83	196,926	196,723	203	113.5	107.9	157.0	156.5	46	5	28	17.69	4.4
肺炎	899	997	△ 98	119,650	122,969	△ 3,319	63.7	70.9	95.4	97.8	47	9	44	38.98	2.5
脳血管疾患	893	855	38	114,207	118,347	△ 4,140	63.3	60.8	91.1	94.1	47	9	48	34.67	2.4
老衰	572	483	89	75,389	69,720	5,669	40.5	34.3	60.1	55.5	44	15	18	52.87	1.6

参考

糖尿病	187	185	2	13,669	13,812	△ 143	13.3	13.1	10.9	11.0	11				
-----	-----	-----	---	--------	--------	-------	------	------	------	------	----	--	--	--	--

注1) 平成26年の率算出に用いた人口は「平成26年10月1日現在推計人口」(総務省統計局)の日本人口である。

注2) 乳児・新生児・早期新生児死亡率は出生千対、死産率は出産(出生+死産)千対、周産期死亡・妊娠満22週以後の死産率は出産(出生+妊娠満22週以後の死産)千対である。
注3) 順位は高順位である。

人口動態総覧の年次推移

年次	出生		死亡		自然増減		乳児死亡		新生児死亡		死産		周産期死亡		婚姻		離婚	
	実数	率	実数	率	実数	率	実数	率	実数	率	実数	率	実数	率	実数	率	実数	率
55*	20,281	18.4	5,348	4.9	14,933	13.5	159	7.8	105	5.2	540	25.9	241	11.9	8,460	7.7	2,032	1.85
56	19,744	17.7	5,330	4.8	14,414	13.0	138	7.0	79	4.0	604	29.7	217	11.0	8,608	7.7	2,246	2.02
57	19,946	17.7	5,247	4.7	14,699	13.1	129	6.5	80	4.0	595	29.0	205	10.3	8,579	7.6	2,438	2.17
58	20,038	17.6	5,541	4.9	14,497	12.7	147	7.3	98	4.9	589	28.6	206	10.3	8,685	7.6	2,608	2.29
59	20,392	17.7	5,349	4.6	15,043	13.0	137	6.7	85	4.2	657	31.2	204	10.0	8,624	7.5	2,608	2.26
60*	20,657	17.6	5,283	4.5	15,374	13.1	115	5.6	60	2.9	629	29.5	149	7.2	8,542	7.3	2,590	2.20
61	20,399	17.2	5,635	4.7	14,764	12.4	137	6.7	86	4.2	627	29.8	154	7.5	8,227	6.9	2,528	2.13
62	19,475	16.3	5,580	4.7	13,895	11.6	117	6.0	63	3.2	636	31.6	139	7.1	8,031	6.7	2,397	2.00
63	18,903	15.6	5,772	4.8	13,131	10.9	95	5.0	55	2.9	649	33.2	132	7.0	7,884	6.5	2,387	1.98
平成元年	18,111	14.9	5,818	4.8	12,293	10.1	102	5.6	50	2.8	672	35.8	112	6.2	7,559	6.2	2,377	1.95
2*	17,088	14.0	6,469	5.3	10,619	8.7	123	7.2	74	4.3	576	32.6	119	7.0	7,708	6.3	2,313	1.90
3	17,637	14.4	6,263	5.1	11,374	9.3	91	5.2	66	3.7	617	33.8	96	5.4	7,834	6.4	2,400	1.96
4	17,421	14.1	6,665	5.4	10,756	8.7	88	5.1	50	2.9	628	34.8	102	5.9	8,140	6.6	2,465	2.00
5	17,154	13.8	7,023	5.7	10,131	8.2	85	5.0	47	2.7	616	34.7	106	6.2	8,373	6.7	2,706	2.18
6	17,377	13.9	6,830	5.4	10,547	8.4	95	5.5	56	3.2	582	32.4	94	5.4	8,350	6.7	2,842	2.27
7*	16,751	13.2	7,283	5.8	9,468	7.5	83	5.0	60	3.6	528	30.6	152	9.0	8,401	6.6	2,804	2.22
8	17,064	13.4	7,038	5.5	10,026	7.9	87	5.1	52	3.0	517	29.4	134	7.8	8,490	6.6	2,972	2.33
9	16,614	12.9	7,381	5.7	9,233	7.2	89	5.4	49	2.9	533	31.1	141	8.4	8,458	6.6	3,109	2.42
10	16,928	13.1	7,643	5.9	9,285	7.2	95	5.6	44	2.6	506	29.0	115	6.8	8,316	6.4	3,524	2.72
11	16,680	12.8	7,880	6.0	8,800	6.7	75	4.5	38	2.3	607	35.1	146	8.7	8,480	6.5	3,442	2.64
12*	16,773	12.8	7,946	6.1	8,827	6.7	75	4.5	41	2.4	647	37.1	116	6.9	9,077	6.9	3,589	2.74
13	17,169	13.0	8,132	6.2	9,037	6.8	65	3.8	37	2.2	630	35.4	117	6.8	8,990	6.8	3,902	2.95
14	16,571	12.4	8,037	6.0	8,534	6.4	53	3.2	25	1.5	523	30.6	99	5.9	8,613	6.5	3,787	2.84
15	16,303	12.1	8,433	6.3	7,870	5.9	42	2.6	24	1.5	554	32.9	99	6.0	8,494	6.3	3,722	2.77
16	16,362	12.1	8,610	6.4	7,752	5.7	48	2.9	17	1.0	557	32.9	78	4.7	8,637	6.4	3,674	2.72
17*	16,115	11.9	9,021	6.7	7,094	5.2	40	2.5	26	1.6	583	34.9	90	5.6	8,808	6.5	3,667	2.71
18	16,483	12.1	9,121	6.7	7,362	5.4	39	2.4	15	0.9	615	36.0	83	5.0	8,853	6.5	3,650	2.68
19	16,588	12.1	9,399	6.9	7,189	5.3	42	2.5	20	1.2	630	36.6	106	6.4	8,620	6.3	3,698	2.71
20	16,736	12.2	9,492	6.9	7,244	5.3	34	2.0	14	0.8	595	34.3	58	3.5	8,898	6.5	3,565	2.60
21	16,744	12.2	9,923	7.2	6,821	5.0	41	2.4	14	0.8	580	33.5	80	4.8	8,989	6.5	3,579	2.60
22*	17,098	12.3	10,156	7.3	6,942	5.0	46	2.7	13	0.8	560	31.7	70	4.1	8,892	6.4	3,580	2.58
23	16,918	12.1	10,686	7.7	6,232	4.5	40	2.4	21	1.2	556	31.8	73	4.3	8,401	6.0	3,570	2.56
24	17,074	12.2	10,626	7.6	6,448	4.6	46	2.7	16	0.9	507	28.8	73	4.3	8,842	6.3	3,634	2.59
25	17,209	12.2	10,956	7.8	6,253	4.4	30	1.7	23	1.3	443	25.1	77	4.5	8,803	6.3	3,651	2.59
26	16,373	11.6	11,361	8.1	5,012	3.6	47	2.9	20	1.2	494	29.3	65	4.0	8,473	6.0	3,571	2.53

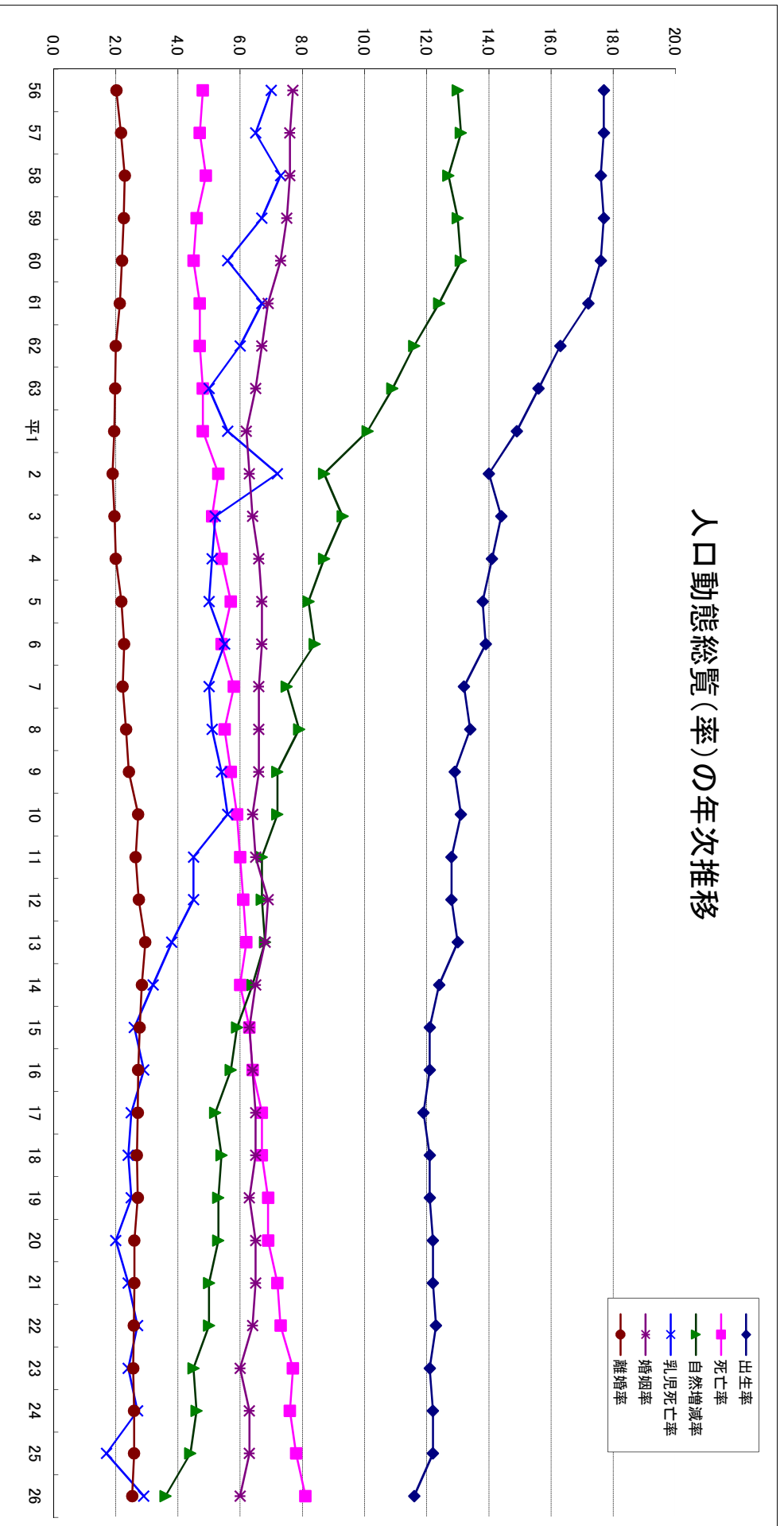
注：率算出に用いた人口は、*印の年は国勢調査人口。率は人口千対。

周産期死亡は、平成6年まで妊娠満28週以後の死産十早期新生児死亡、平成7年から妊娠満22週以後の死産十早期新生児死亡。

人口動態総覧(率)の年次推移

出生率	56	57	58	59	60	61	62	63	平1	2	3	4	5	6	7	8	9	10	11	12	13	14	15	16	17	18	19	20	21	22	23	24	25	26
死亡率	17.7	17.7	17.6	17.7	17.6	17.2	16.3	15.6	14.9	14.0	14.4	14.1	13.8	13.9	13.2	13.4	12.9	13.1	12.8	12.8	13	12.4	12.1	12.1	11.9	12.1	12.1	12.2	12.2	12.3	12.1	12.2	12.2	11.6
自然増減率	4.8	4.7	4.9	4.6	4.5	4.7	4.7	4.8	4.8	5.3	5.1	5.4	5.7	5.4	5.8	5.5	5.7	5.9	6.0	6.1	6.2	6.0	6.3	6.4	6.7	6.7	6.9	7.2	7.3	7.7	7.6	7.8	8.1	
乳児死亡率	13.0	13.1	12.7	13.0	13.1	12.4	11.6	10.9	10.1	8.7	9.3	8.7	8.2	8.4	7.5	7.9	7.2	7.2	6.7	6.7	6.8	6.4	5.9	5.7	5.2	5.4	5.3	5.0	5.0	4.5	4.6	4.4	3.6	
婚姻率	7.0	6.5	7.3	6.7	5.6	6.7	6.0	5.0	5.6	7.2	5.2	5.1	5.0	5.5	5.0	5.1	5.4	5.6	4.5	4.5	3.8	3.2	2.6	2.9	2.5	2.4	2.5	2.0	2.4	2.7	2.4	2.7	1.7	2.9
離婚率	7.7	7.6	7.6	7.5	7.3	6.9	6.7	6.5	6.2	6.3	6.4	6.6	6.7	6.7	6.6	6.6	6.4	6.5	6.9	6.8	6.5	6.3	6.3	6.4	6.5	6.5	6.3	6.5	6.5	6.4	6.0	6.3	6.0	
離婚率	2.02	2.17	2.29	2.26	2.20	2.13	2.00	1.98	1.95	1.90	1.96	2.00	2.18	2.27	2.22	2.33	2.42	2.72	2.64	2.64	2.74	2.95	2.84	2.77	2.72	2.71	2.68	2.71	2.60	2.60	2.58	2.56	2.59	2.53

人口動態総覧(率)の年次推移



人口動態總覽，全國類似県比較

平成26年

	全 国		沖繩県		島根県		徳島県		高知県		佐賀県		宮崎県	
	実数	率	実数	率	実数	率	実数	率	実数	率	実数	率	実数	率
人口	125,431,000	—	1,411,000	—	692,000	—	760,000	—	735,000	—	831,000	—	1,110,000	—
出生	1,003,539	8.0	16,373	11.6	5,359	7.7	5,502	7.2	5,015	6.8	7,159	8.6	9,509	8.6
死亡	1,273,004	10.1	11,361	8.1	9,369	13.5	9,853	13.0	9,984	13.6	9,732	11.7	13,110	11.8
自然増減	△ 269,465	△ 2.1	5,012	3.6	△ 4,010	△ 5.8	△ 4,351	△ 5.7	△ 4,969	△ 6.8	△ 2,573	△ 3.1	△ 3,601	△ 3.2
乳児死亡	2,080	2.1	47	2.9	13	2.4	19	3.5	12	2.4	9	1.3	24	2.5
新生児死亡	952	0.9	20	1.2	3	0.6	9	1.6	5	1.0	5	0.7	9	0.9
死産	23,524	22.9	494	29.3	124	22.6	129	22.9	149	28.9	162	22.1	294	30.0
自然死産	10,905	10.6	233	13.8	65	11.9	75	13.3	50	9.7	74	10.1	117	11.9
人工死産	12,619	12.3	261	15.5	59	10.8	54	9.6	99	19.2	88	12.0	177	18.1
周産期死亡	3,750	3.7	65	4.0	17	3.2	22	4.0	15	3.0	26	3.6	26	2.7
妊娠満22週以後	3,039	3.0	50	3.0	17	3.2	15	2.7	11	2.2	23	3.2	19	2.0
早期新生児死亡	711	0.7	15	0.9	—	—	7	1.3	4	0.8	3	0.4	7	0.7
婚姻	643,749	5.1	8,473	6.0	3,022	4.4	3,322	4.4	3,116	4.2	3,928	4.7	5,154	4.6
離婚	222,107	1.77	3,571	2.53	966	1.40	1,269	1.67	1,364	1.86	1,324	1.59	2,296	2.07
合計特殊出生率	—	1.42	—	1.86	—	1.66	—	1.46	—	1.45	—	1.63	—	1.69
五大死因														
悪性新生物	368,103	293.5	2,965	210.1	2,503	361.7	2,469	324.9	2,555	347.6	2,798	336.7	3,469	312.5
心疾患	196,926	157.0	1,601	113.5	1,360	196.5	1,543	203.0	1,747	237.7	1,387	166.9	2,242	202.0
肺炎	119,650	95.4	899	63.7	797	115.2	1,086	142.9	1,161	158.0	1,091	131.3	1,386	124.9
脳血管疾患	114,207	91.1	893	63.3	909	131.4	825	108.6	956	130.1	880	105.9	1,301	117.2
老衰	75,389	60.1	572	40.5	736	106.4	643	84.6	463	63.0	453	54.5	654	58.9

死因順位の対前年及び全国比較

順位	平成26年				平成25年				全国（平成26年）			
	死因	死亡数	率	割合	死因	死亡数	率	割合	死因	死亡数	率	割合
1	悪性新生物	2,965	210.1	26.1	悪性新生物	3,001	213.3	27.4	悪性新生物	368,103	293.5	28.9
2	心疾患	1,601	113.5	14.1	心疾患	1,518	107.9	13.9	心疾患	196,926	157.0	15.5
3	肺炎	899	63.7	7.9	肺炎	997	70.9	9.1	肺炎	119,650	95.4	9.4
4	脳血管疾患	893	63.3	7.9	脳血管疾患	855	60.8	7.8	脳血管疾患	114,207	91.1	9.0
5	老衰	572	40.5	5.0	老衰	483	34.3	4.4	老衰	75,389	60.1	5.9
6	不慮の事故	332	23.5	2.9	自殺	292	20.8	2.7	不慮の事故	39,029	31.1	3.1
7	自殺	287	20.3	2.5	不慮の事故	292	20.8	2.7	腎不全	24,776	19.8	1.9
8	肝疾患	269	19.1	2.4	肝疾患	287	20.4	2.6	自殺	24,417	19.5	1.9
9	腎不全	243	17.2	2.1	慢性閉塞性肺疾患	215	15.3	2.0	大動脈瘤及び解離	16,423	13.1	1.3
10	慢性閉塞性肺疾患	204	14.5	1.8	腎不全	209	14.9	1.9	慢性閉塞性肺疾患	16,184	12.9	1.3

注：1）割合は死亡総数に占める割合。2）「心疾患」は、「心疾患（高血圧性を除く）」である。

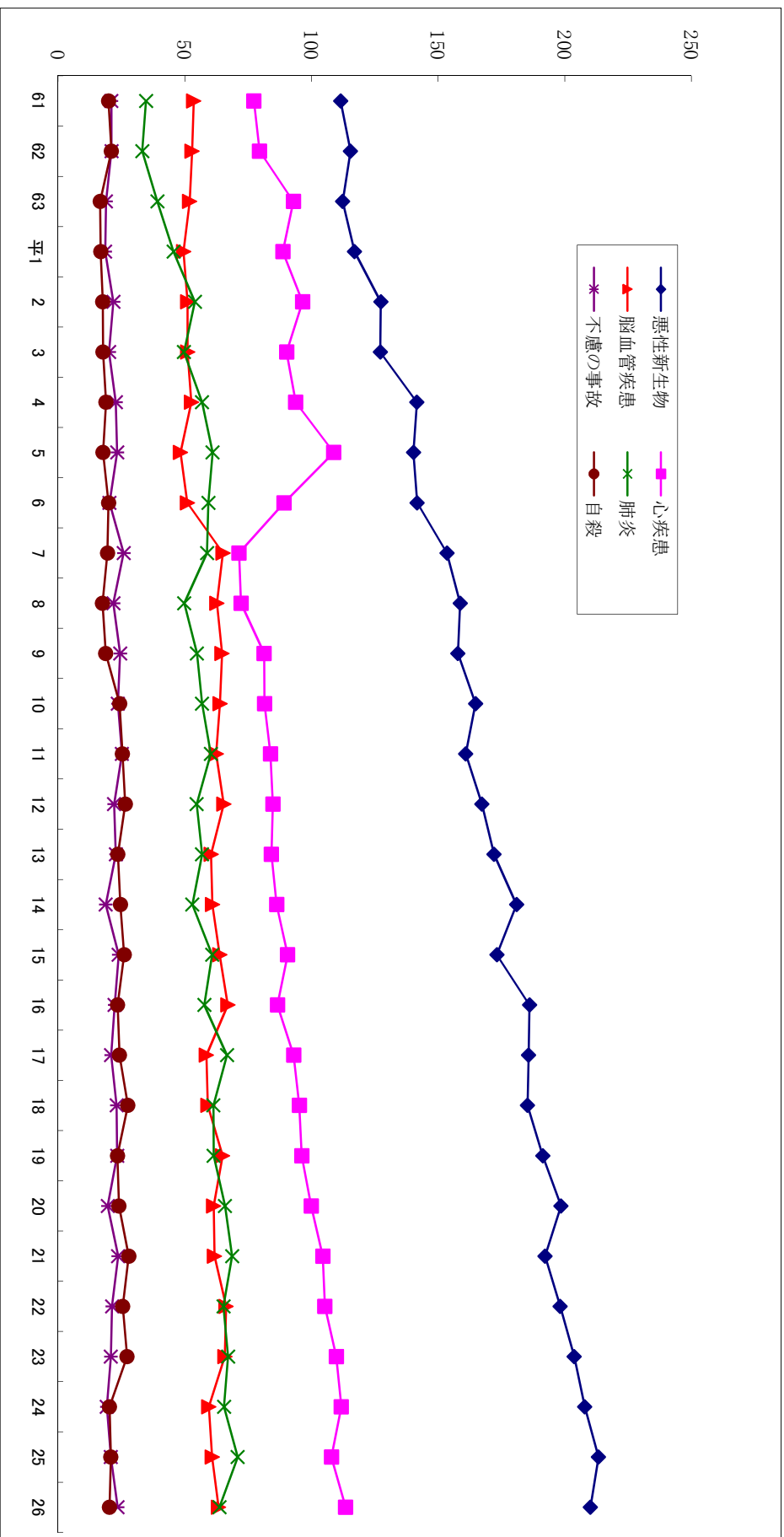
死因簡単分類別死亡数・死亡率(人口10万対)の年次推移

死因 分類 コード	コード・分類名	死亡数										死亡率									
		17年	18年	19年	20年	21年	22年	23年	24年	25年	26年	17年	18年	19年	20年	21年	22年	23年	24年	25年	26年
	全死因	9,021	9,121	9,399	9,492	9,923	10,156	10,686	10,626	10,956	11,361	665.9	670.2	665.9	693.4	721.7	733.2	767.1	758.5	778.7	805.2
01200	Hi01 結核	17	27	20	27	22	23	37	42	27	24	1.3	2.0	1.5	2.0	1.6	1.7	2.7	3.0	1.9	1.7
02100	Hi02 悪性新生物	2,516	2,522	2,613	2,717	2,643	2,745	2,837	2,913	3,001	2,965	185.7	185.3	191.3	198.5	192.2	198.2	203.7	207.9	213.3	210.1
04100	Hi03 糖尿病	155	156	139	155	146	139	129	154	185	187	11.4	11.5	10.2	11.3	10.6	10.0	9.3	11.0	13.1	13.3
09100	Hi04 高血圧性疾患	43	47	58	51	64	61	60	49	86	74	3.2	3.5	4.2	3.7	4.7	4.4	4.3	3.5	6.1	5.2
09200	Hi05 心疾患(高血圧性を除く)	1,260	1,295	1,314	1,368	1,437	1,459	1,530	1,566	1,518	1,601	93.0	95.2	96.2	99.9	104.5	105.3	109.8	111.8	107.9	113.5
09300	Hi06 脳血管疾患	792	804	887	841	848	918	917	834	855	893	58.5	59.1	64.9	61.4	61.7	66.3	65.8	59.5	60.8	63.3
10200	Hi07 肺炎	903	834	839	902	944	905	935	917	997	899	66.7	61.3	66.7	65.9	68.7	65.3	67.1	65.5	70.9	63.7
10400	Hi08 慢性閉塞性肺疾患	243	186	232	227	222	249	227	223	215	204	17.9	13.7	17.0	16.6	16.1	18.0	16.3	15.9	15.3	14.5
10500	Hi09 喘息	48	41	49	46	45	51	49	26	45	46	3.5	3.0	3.6	3.4	3.3	3.7	3.5	1.9	3.2	3.3
11100	Hi10 胃潰瘍及び十二指腸潰瘍	40	42	33	28	28	34	44	40	39	39	3.0	3.1	2.4	2.0	2.0	2.5	3.2	2.9	2.8	2.8
11300	Hi11 肝疾患	240	222	247	239	258	217	238	262	287	269	17.7	16.3	18.1	17.5	18.8	15.7	17.1	18.7	20.4	19.1
14200	Hi12 腎不全	173	162	144	163	210	178	204	201	209	243	12.8	11.9	10.5	11.9	15.3	12.9	14.6	14.3	14.9	17.2
18100	Hi13 老衰	176	192	237	216	222	266	347	388	483	572	13.0	14.1	17.3	15.8	16.1	19.2	24.9	27.7	34.3	40.5
20100	Hi14 不慮の事故	283	314	318	269	326	295	290	269	292	332	20.9	23.1	23.3	19.6	23.7	21.3	20.8	19.2	20.8	23.5
20101	Hi15 (再掲) 交通事故	74	75	68	62	68	68	56	63	66	49	5.5	5.5	5.0	4.5	4.9	4.9	4.0	4.5	4.7	3.5
20200	Hi16 自殺	328	374	319	328	383	353	379	285	292	287	24.2	27.5	23.4	24.0	27.9	25.5	27.2	20.3	20.8	20.3

主な死因の死亡率の年次推移

	61	62	63	平1	2	3	4	5	6	7	8	9	10	11	12	13	14	15	16	17	18	19	20	21	22	23	24	25	26
悪性新生物	111.5	115.4	112.3	117.0	127.4	127.2	141.6	140.3	141.7	153.5	158.7	157.8	164.8	160.9	167.3	172.1	181.0	173.2	186.1	185.7	185.3	191.3	198.5	192.2	198.2	203.7	207.9	213.3	210.1
心疾患	77.3	79.5	92.9	88.7	96.5	90.2	93.8	108.8	89.2	71.4	72.2	81.3	81.5	83.8	84.8	84.2	86.3	90.6	86.6	93.0	95.2	96.2	99.9	104.5	105.3	109.8	111.8	107.9	113.5
脳血管疾患	53.5	52.9	51.9	49.5	51.1	51.1	52.6	48.3	51.0	65.1	62.7	64.7	63.9	62.4	65.4	60.4	60.9	63.8	67.0	58.5	59.1	64.9	61.4	61.7	66.3	65.8	59.5	60.8	63.3
肺炎	34.7	33.2	39.2	45.6	54.0	49.7	56.8	61.0	59.3	58.8	49.8	54.8	56.8	60.3	54.7	56.8	53.0	60.8	57.7	66.7	61.3	61.4	65.9	68.7	65.3	67.1	65.5	70.9	63.7
不慮の事故	21.0	21.1	18.9	18.6	21.8	20.1	22.8	23.3	20.3	25.9	21.8	24.5	23.6	25.2	22.1	22.8	18.8	23.9	22.3	20.9	23.1	23.3	19.6	23.7	21.3	20.8	19.2	20.8	23.5
自殺	19.9	21.0	16.6	16.8	17.6	17.7	18.9	17.7	19.9	19.5	17.5	18.8	24.3	25.4	26.5	23.6	24.6	26.1	23.5	24.2	27.5	23.4	24.0	24.0	27.9	25.5	27.2	20.3	20.3

沖縄県



悪性新生物の主な部位別にみた死亡数・死亡率（人口10万対）・死亡割合の前年比較

死因分類コード	死因	平成26年			平成25年			全国（平成26年）		
		死亡数	死亡率	割合(%)	死亡数	死亡率	割合(%)	死亡数	死亡率	
02100	悪性新生物	2,965	210.1	100.0	3,001	212.7	100.0	368,103	293.5	100.0
02102	食道	87	6.2	2.9	71	5.0	2.4	11,576	9.2	3.1
02103	胃	233	16.5	7.9	236	16.7	7.9	47,903	38.2	13.0
02104-02105	大腸 ¹⁾	447	31.7	15.1	447	31.7	14.9	48,485	38.7	13.2
02106	肝及び肝内胆管	190	13.5	6.4	172	12.2	5.7	29,543	23.6	8.0
02107	胆のう及びその他の胆道	127	9.0	4.3	149	10.6	5.0	18,117	14.4	4.9
02108	膵	187	13.3	6.3	196	13.9	6.5	37,716	30.1	10.2
02110	気管, 気管支及び肺	656	46.5	22.1	646	45.8	21.5	73,396	58.5	19.9
02112	乳房	118	8.4	4.0	126	8.9	4.2	13,323	10.6	3.6
02113	子宮 ²⁾	87	12.1	2.9	81	11.3	2.7	6,429	10.0	1.7
02114	卵巣 ³⁾	43	6.0	1.5	29	4.0	1.0	4,840	7.5	1.3
02115	前立腺 ⁴⁾	97	14.0	3.3	105	15.2	3.5	11,507	18.9	3.1
02119	白血病	142	10.1	4.8	154	10.9	5.1	8,196	6.5	2.2

注：1) 「結腸」と「直腸」状況結腸移行部及び「直腸」を示す。

2) 率は女子人口10万対。

3) 率は男子人口10万対。

4) 率は男子人口10万対。

悪性新生物の主な部位別にみた死亡数・死亡率（人口10万対）の年次推移

死因分類コード	死因	死亡数																死亡率															
		17年	18年	19年	20年	21年	22年	23年	24年	25年	26年	全国26年	17年	18年	19年	20年	21年	22年	23年	24年	25年	26年	全国26年										
02100	悪性新生物	2,516	2,522	2,613	2,717	2,643	2,745	2,837	2,913	3,001	2,965	368,103	185.7	185.3	191.3	198.5	192.2	198.2	203.7	207.9	213.3	210.1	293.5										
02102	食道	81	71	84	100	73	84	75	73	71	87	11,576	6.0	5.2	6.1	7.3	5.3	6.1	5.4	5.2	5.0	6.2	9.2										
02103	胃	234	224	218	246	232	198	247	232	236	233	47,903	17.3	16.5	16.0	18.0	16.9	14.3	17.7	16.6	16.8	16.5	38.2										
02104-02105	大腸 ¹⁾	344	377	384	368	377	401	412	463	447	447	48,485	25.4	27.7	28.1	26.9	27.4	29.0	29.6	33.0	31.8	31.7	38.7										
02106	肝及び肝内胆管	170	153	164	175	175	194	210	213	172	190	29,543	12.5	11.2	12.0	12.8	12.7	14.0	15.1	15.2	12.2	13.5	23.6										
02107	胆のう及びその他の胆道	115	132	139	145	138	186	156	169	149	127	18,117	8.5	9.7	10.2	10.6	10.0	13.4	11.2	12.1	10.6	9.0	14.4										
02108	膵	126	123	139	175	142	154	165	179	196	187	37,716	9.3	9.0	10.2	12.8	10.3	11.1	11.8	12.8	13.9	13.3	30.1										
02110	気管、気管支及び肺	588	587	616	592	597	589	608	596	646	656	73,396	43.4	43.1	45.1	43.2	43.4	42.5	43.6	42.5	45.9	46.5	58.5										
02112	乳房	82	80	83	95	102	130	118	106	126	118	13,323	6.1	5.9	6.1	6.9	7.4	9.4	8.5	7.6	9.0	8.4	10.6										
02113	子宮 ²⁾	66	55	69	66	67	80	73	80	81	87	6,429	9.6	7.9	9.9	9.4	9.5	11.3	10.3	11.2	11.3	12.1	10.0										
02114	卵巣 ³⁾	21	35	34	29	34	36	24	29	29	43	4,840	3.0	5.0	4.9	4.1	4.8	5.1	3.4	4.1	4.0	6.0	7.5										
02115	前立腺 ⁴⁾	72	70	82	79	84	87	97	96	105	97	11,507	10.8	10.5	12.3	11.8	12.5	12.8	14.2	14.0	15.2	14.0	18.9										
02119	白血病	136	147	137	154	133	132	148	142	154	142	8,196	10.0	10.8	10.0	11.2	9.7	9.5	10.6	10.1	10.9	10.1	6.5										

注：1) 「結腸」と「直腸S状結腸移行部及び直腸」を示す。

2) 率は女子人口10万対。

3) 率は女子人口10万対。

4) 率は男子人口10万対。

死亡数・死亡率（人口10万対），死因简单分類別前年比較

死因 分類 コード	死 因 名	死 亡 数		死 亡 率		平成26年 死亡総数 に占める 割合
		平成26年	平成25年	平成26年	平成25年	
	総 数	11,361	10,956	805.2	778.7	100.0
01000	感染症及び寄生虫症	353	309	25.0	22.0	3.1
01100	腸管感染症	58	38	4.1	2.7	0.5
01200	結核	24	27	1.7	1.9	0.2
01201	呼吸器結核	17	20	1.2	1.4	0.1
01202	その他の結核	7	7	0.5	0.5	0.1
01300	敗血症	195	174	13.8	12.4	1.7
01400	ウイルス肝炎	20	21	1.4	1.5	0.2
01401	B型ウイルス肝炎	8	6	0.6	0.4	0.1
01402	C型ウイルス肝炎	11	13	0.8	0.9	0.1
01403	その他のウイルス肝炎	1	2	0.1	0.1	0.0
01500	ヒト免疫不全ウイルス[HIV]病	1	0	0.1	0.0	0.0
01600	その他の感染症及び寄生虫症	55	49	3.9	3.5	0.5
02000	新生物	3,058	3,076	216.7	218.6	26.9
02100	悪性新生物	2,965	3,001	210.1	213.3	26.1
02101	口唇，口腔及び咽頭の悪性新生物	77	64	5.5	4.5	0.7
02102	食道の悪性新生物	87	71	6.2	5.0	0.8
02103	胃の悪性新生物	233	236	16.5	16.8	2.1
02104	結腸の悪性新生物	289	335	20.5	23.8	2.5
02105	直腸S状結腸移行部及び直腸の悪性新生物	158	112	11.2	8.0	1.4
02106	肝及び肝内胆管の悪性新生物	190	172	13.5	12.2	1.7
02107	胆のう及びその他の胆道の悪性新生物	127	149	9.0	10.6	1.1
02108	膵の悪性新生物	187	196	13.3	13.9	1.6
02109	咽頭の悪性新生物	14	9	1.0	0.6	0.1
02110	気管，気管支及び肺の悪性新生物	656	646	46.5	45.9	5.8
02111	皮膚の悪性新生物	18	19	1.3	1.4	0.2
02112	乳房の悪性新生物	118	126	8.4	9.0	1.0
02113	子宮の悪性新生物	87	81	12.1	11.3	0.8
02114	卵巣の悪性新生物	43	29	6.0	4.0	0.4
02115	前立腺の悪性新生物	97	105	14.0	15.2	0.9
02116	膀胱の悪性新生物	55	60	3.9	4.3	0.5
02117	中枢神経系の悪性新生物	32	23	2.3	1.6	0.3
02118	悪性リンパ腫	84	117	6.0	8.3	0.7

死因 分類 コード	死 因 名	死 亡 数		死 亡 率		平成26年 死亡総数 に占める 割合
		平成26年	平成25年	平成26年	平成25年	
02119	白血病	142	154	10.1	10.9	1.2
02120	その他のリンパ組織，造血組織及び 関連組織の悪性新生物	39	31	2.8	2.2	0.3
02121	その他の悪性新生物	232	266	16.4	18.9	2.0
02200	その他の新生物	93	75	6.6	5.3	0.8
02201	中枢神経系のその他の新生物	23	15	1.6	1.1	0.2
02202	中枢神経系を除くその他の新生物	70	60	5.0	4.3	0.6
03000	血液及び造血器の疾患並びに免疫機構の障害	34	38	2.4	2.7	0.3
03100	貧 血	19	13	1.3	0.9	0.2
03200	その他の血液疾患，免疫機構の障害	15	25	1.1	1.8	0.1
04000	内分泌，栄養及び代謝疾患	272	269	19.3	19.1	2.4
04100	糖尿病	187	185	13.3	13.1	1.6
04200	その他の内分泌，栄養及び代謝疾患	85	84	6.0	6.0	0.7
05000	精神及び行動の障害	272	76	19.3	5.4	2.4
05100	血管性及び詳細不明の認知症	187	63	13.3	4.5	1.6
05200	その他の精神及び行動の傷害	85	13	6.0	0.9	0.7
06000	神経系の疾患	220	199	15.6	14.1	1.9
06100	髄膜炎	2	4	0.1	0.3	0.0
06200	脊髄性筋萎縮症及び関連症候群	15	17	1.1	1.2	0.1
06300	パーキンソン病	69	41	4.9	2.9	0.6
06400	アルツハイマー病	44	33	3.1	2.3	0.4
06500	その他の神経系の疾患	90	104	6.4	7.4	0.8
07000	眼及び付属器の疾患	0	0	0.0	0.0	0.0
08000	耳及び乳様突起の疾患	0	0	0.0	0.0	0.0
09000	循環器系の疾患	2,785	2,673	197.4	190.0	24.5
09100	高血圧性疾患	74	86	5.2	6.1	0.7
09101	高血圧性心疾患及び心腎疾患	31	40	2.2	2.8	0.3
09102	その他の高血圧性疾患	43	46	3.0	3.3	0.4
09200	心疾患（高血圧性を除く）	1,601	1,518	113.5	107.9	14.1
09201	慢性リウマチ性疾患	33	30	2.3	2.1	0.3
09202	急性心筋梗塞	383	374	27.1	26.6	3.4
09203	その他の虚血性心疾患	302	319	21.4	22.7	2.7

死因 分類 コード	死 因 名	死 亡 数		死 亡 率		平成26年 死亡総数 に占める 割合
		平成26年	平成25年	平成26年	平成25年	
09204	慢性非リウマチ性心内膜疾患	128	120	9.1	8.5	1.1
09205	心筋症	45	40	3.2	2.8	0.4
09206	不整脈及び伝導障害	201	172	14.2	12.2	1.8
09207	心不全	420	392	29.8	27.9	3.7
09208	その他の心疾患	89	71	6.3	5.0	0.8
09300	脳血管疾患	893	855	63.3	60.8	7.9
09301	くも膜下出血	112	110	7.9	7.8	1.0
09302	脳内出血	311	314	22.0	22.3	2.7
09303	脳梗塞	433	408	30.7	29.0	3.8
09304	その他の脳血管疾患	37	23	2.6	1.6	0.3
09400	大動脈瘤及び解離	139	155	9.9	11.0	1.2
09500	その他の循環器系の疾患	78	59	5.5	4.2	0.7
10000	呼吸器系の疾患	1,941	1,881	137.6	133.7	17.1
10100	インフルエンザ	24	17	1.7	1.2	0.2
10200	肺炎	899	997	63.7	70.9	7.9
10300	急性気管支炎	4	4	0.3	0.3	0.0
10400	慢性閉塞性肺疾患	204	215	14.5	15.3	1.8
10500	喘息	46	45	3.3	3.2	0.4
10600	その他の呼吸器系の疾患	764	603	54.1	42.9	6.7
11000	消化器系の疾患	615	622	43.6	44.2	5.4
11100	胃潰瘍及び十二指腸潰瘍	39	39	2.8	2.8	0.3
11200	ヘルニア及び腸閉塞	48	51	3.4	3.6	0.4
11300	肝疾患	269	287	19.1	20.4	2.4
11301	肝硬変(アルコール性を除く)	121	120	8.6	8.5	1.1
11302	その他の肝疾患	148	167	10.5	11.9	1.3
11400	その他の消化器系の疾患	259	245	18.4	17.4	2.3
12000	皮膚及び皮下組織の疾患	25	17	1.8	1.2	0.2
13000	筋骨格系及び結合組織の疾患	72	62	5.1	4.4	0.6
14000	腎尿路生殖器系の疾患	419	404	29.7	28.7	3.7
14100	糸球体疾患及び腎尿細管間質性疾患	58	61	4.1	4.3	0.5
14200	腎不全	243	209	17.2	14.9	2.1
14201	急性腎不全	24	29	1.7	2.1	0.2
14202	慢性腎不全	174	146	12.3	10.4	1.5
14203	詳細不明の腎不全	45	34	3.2	2.4	0.4
14300	その他の腎尿路生殖器系の疾患	118	134	8.4	9.5	1.0

死因 分類 コード	死 因 名	死 亡 数		死 亡 率		平成26年 死亡総数 に占める 割合
		平成26年	平成25年	平成26年	平成25年	
15000	妊娠, 分娩及び産じょく	1	2	0.1	0.3	0.0
16000	周産期に発生した病態	11	10	0.8	0.7	0.1
16100	妊娠期間及び胎児発育に関連する障害	0	2	0.0	0.1	0.0
16200	出産外傷	1	0	0.1	0.0	0.0
16300	周産期に特異的な呼吸障害及び心血管障害	2	4	0.1	0.3	0.0
16400	周産期に特異的な感染症	5	2	0.4	0.1	0.0
16500	胎児及び新生児の出血性障害及び血液障害	3	0	0.2	0.0	0.0
16600	その他の周産期に発生した病態	0	2	0.0	0.1	0.0
17000	先天奇形, 変形及び染色体異常	35	26	2.5	1.8	0.3
17100	神経系の先天奇形	2	0	0.1	0.0	0.0
17200	循環器系の先天奇形	14	13	1.0	0.9	0.1
17201	心臓の先天奇形	10	7	0.7	0.5	0.1
17202	その他の循環器系の先天奇形	4	6	0.3	0.4	0.0
17300	消化器系の先天奇形	0	2	0.0	0.1	0.0
17400	その他の先天奇形及び変形	10	7	0.7	0.5	0.1
17500	染色体異常, 他に分類されないもの	9	4	0.6	0.3	0.1
18000	症状, 徴候・異常臨床所見	662	580	46.9	41.2	5.8
18100	老衰	572	483	40.5	34.3	5.0
18200	乳幼児突然死症候群	7	2	0.5	0.1	0.1
18300	その他の症状, 徴候・異常臨床所見	83	95	5.9	6.8	0.7
20000	傷病及び死亡の外因	753	712	53.4	50.6	6.6
20100	不慮の事故	332	292	23.5	20.8	2.9
20101	交通事故	49	66	3.5	4.7	0.4
20102	転倒・転落	65	54	4.6	3.8	0.6
20103	不慮の溺死及び溺水	26	14	1.8	1.0	0.2
20104	不慮の窒息	119	90	8.4	6.4	1.0
20105	煙, 火及び火炎への曝露	5	12	0.4	0.9	0.0
20106	有害物質による不慮の中毒及び有害物質への曝露	11	13	0.8	0.9	0.1
20107	その他の不慮の事故	57	43	4.0	3.1	0.5
20200	自殺	287	292	20.3	20.8	2.5
20300	他殺	13	6	0.9	0.4	0.1
20400	その他の外因	121	122	8.6	8.7	1.1
22000	特殊目的用コード	0	0	0.0	0.0	0.0
22100	重症急性呼吸器症候群 [SARS]	0	0	0.0	0.0	0.0

母の年齢別出生数と構成割合の年次推移

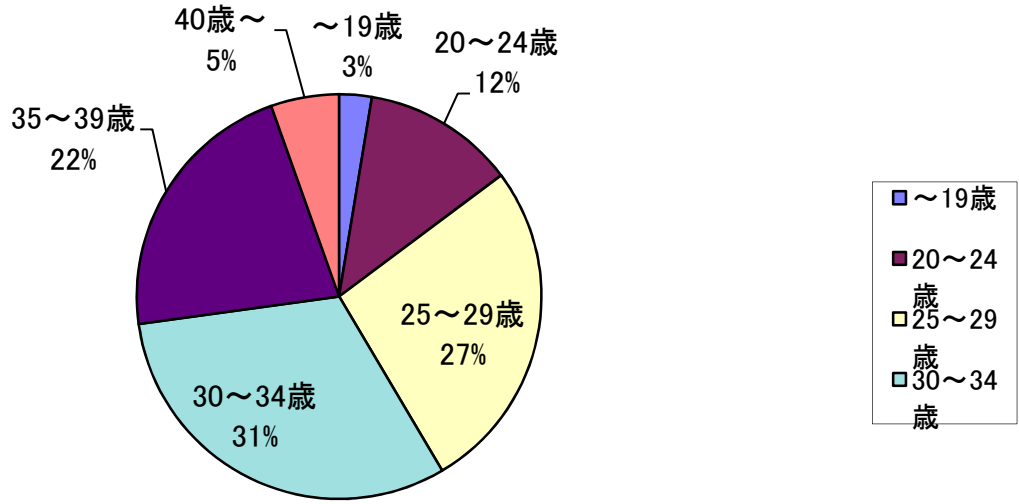
沖縄県

実数									
年次	総数	～19歳	20～24	25～29	30～34	35～39	40～44	45歳～	不詳
平成17年	16,115	468	2,769	4,845	5,209	2,397	413	14	-
18年	16,483	496	2,592	4,843	5,352	2,742	439	19	-
19年	16,588	436	2,601	4,809	5,399	2,838	494	11	-
20年	16,736	399	2,643	4,709	5,369	3,078	524	14	-
21年	16,744	455	2,449	4,603	5,335	3,290	593	18	1
22年	17,098	439	2,308	4,930	5,227	3,496	677	21	-
23年	16,918	445	2,256	4,735	5,251	3,483	726	19	3
24年	17,074	480	2,139	4,688	5,304	3,643	792	28	-
25年	17,209	437	2,191	4,707	5,306	3,665	877	26	-
26年	16,373	426	1,993	4,373	5,132	3,555	866	28	-
割合 (%)									
年次	総数	～19歳	20～24	25～29	30～34	35～39	40～44	45歳～	不詳
平成17年	100.0	2.9	17.2	30.1	32.3	14.9	2.6	0.1	-
18年	100.0	3.0	15.7	29.4	32.5	16.6	2.7	0.1	-
19年	100.0	2.6	15.7	29.0	32.5	17.1	3.0	0.1	-
20年	100.0	2.4	15.8	28.1	32.1	18.4	3.1	0.1	-
21年	100.0	2.7	14.6	27.5	31.9	19.6	3.5	0.1	0.0
22年	100.0	2.6	13.5	28.8	30.6	20.4	4.0	0.1	-
23年	100.0	2.6	13.3	28.0	31.0	20.6	4.3	0.1	0.0
24年	100.0	2.8	12.5	27.5	31.1	21.3	4.6	0.2	-
25年	100.0	2.5	12.7	27.4	30.8	21.3	5.1	0.2	-
26年	100.0	2.6	12.2	26.7	31.3	21.7	5.3	0.2	-

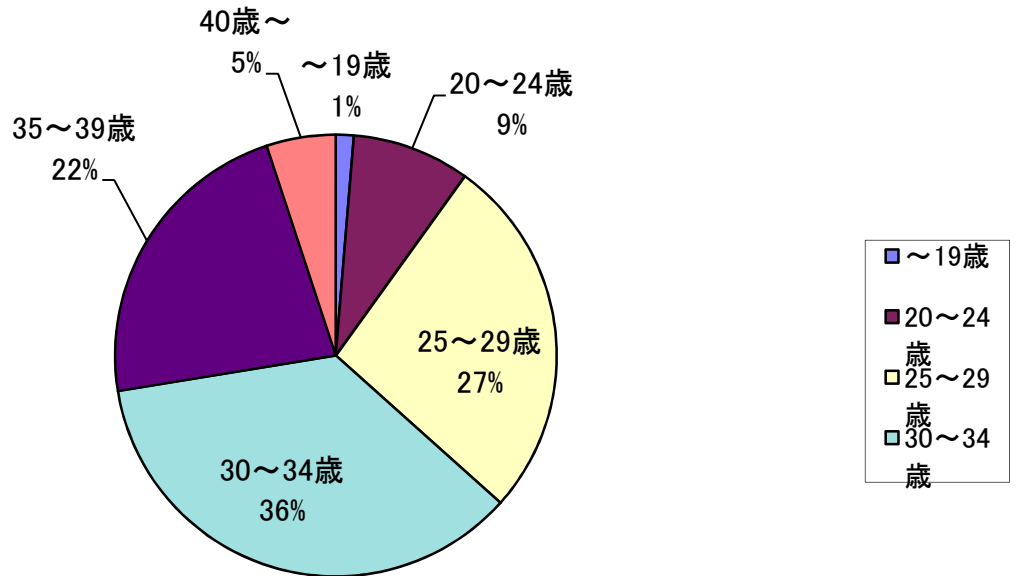
全国

実数									
年次	総数	～19歳	20～24	25～29	30～34	35～39	40～44	45歳～	不詳
平成17年	1,062,530	16,573	128,135	339,328	404,700	153,440	19,750	598	6
18年	1,092,674	15,974	130,230	335,771	417,776	170,775	21,608	531	9
19年	1,089,818	15,250	126,180	324,041	412,611	186,568	24,553	609	6
20年	1,091,156	15,465	124,691	317,753	404,771	200,328	27,522	618	8
21年	1,070,035	14,687	116,808	307,765	389,793	209,706	30,566	704	6
22年	1,071,304	13,546	110,956	306,910	384,385	220,101	34,609	792	5
23年	1,050,806	13,318	104,059	300,384	373,490	221,272	37,437	843	3
24年	1,037,231	12,770	95,805	292,464	367,715	225,480	42,031	960	6
25年	1,029,816	12,964	91,250	282,794	365,404	229,741	46,546	1,116	1
26年	1,003,539	13,011	86,590	267,847	359,323	225,889	49,606	1,272	1
割合 (%)									
年次	総数	～19歳	20～24	25～29	30～34	35～39	40～44	45歳～	不詳
平成17年	100.0	1.6	12.1	31.9	38.1	14.4	1.9	0.1	0.0
18年	100.0	1.5	11.9	30.7	38.2	15.6	2.0	0.0	0.0
19年	100.0	1.4	11.6	29.7	37.9	17.1	2.3	0.1	0.0
20年	100.0	1.4	11.4	29.1	37.1	18.4	2.5	0.1	0.0
21年	100.0	1.4	10.9	28.8	36.4	19.6	2.9	0.1	0.0
22年	100.0	1.3	10.4	28.6	35.9	20.5	3.2	0.1	0.0
23年	100.0	1.3	9.9	28.6	35.5	21.1	3.6	0.1	0.0
24年	100.0	1.2	9.2	28.2	35.5	21.7	4.1	0.1	0.0
25年	100.0	1.3	8.9	27.5	35.5	22.3	4.5	0.1	0.0
26年	100.0	1.3	8.6	26.7	35.8	22.5	4.9	0.1	0.0

母の年齢別出生割合(沖縄県)



母の年齢別出生割合(全国)



年齢別自殺統計の前年比較

	合計	0-4		5-9		10-14		15-19		20-24		25-29		30-34		35-39		40-44		45-49		50-54		55-59		60-64		65-69		70-74		75-79		80-84		85-89		90以上		不詳			
		計	男	女	計	男	女	計	男	女	計	男	女	計	男	女	計	男	女	計	男	女	計	男	女	計	男	女	計	男	女	計	男	女	計	男	女						
平成26年 自殺死亡率 (人口10万対)	自殺総数に 占める割合	計	20.3	-	-	-	-	-	0.2	1.0	1.0	1.0	1.0	0.9	0.9	1.4	1.4	1.7	2.0	2.6	2.6	2.7	1.6	1.5	1.4	0.9	0.9	0.7	0.4	0.2	-	-	-	-	-	-	-	-	-				
		男1)	30.9	-	-	-	-	-	0.1	1.4	1.2	1.2	1.2	0.6	0.6	2.0	2.0	2.9	3.3	4.5	4.5	3.8	2.9	2.0	2.6	1.4	1.4	1.3	0.7	0.1	-	-	-	-	-	-	-	-	-				
		女2)	10.1	-	-	-	-	-	0.3	0.6	0.8	0.6	0.8	1.3	1.3	0.8	0.8	0.6	0.6	0.7	0.8	0.8	1.7	0.4	1.0	0.3	0.4	0.4	0.1	0.1	0.3	-	-	-	-	-	-	-	-	-			
平成26年 自殺実数	自殺総数に 占める割合	計	100.0	-	-	-	-	1.0	4.9	4.9	4.9	4.9	4.9	4.5	4.5	7.0	7.0	8.4	9.8	12.9	12.9	13.2	8.0	7.3	7.0	7.0	4.5	4.5	3.5	3.5	3.1	3.1	2.1	2.1	2.1	2.1	2.1	2.1	2.1	2.1	2.1	2.1	
		男1)	74.6	-	-	-	-	0.3	3.5	2.8	2.8	2.8	2.8	1.4	1.4	4.9	4.9	7.0	8.0	10.8	10.8	9.1	7.0	4.9	6.3	6.3	3.5	3.5	3.1	3.1	1.7	1.7	1.7	1.7	1.7	1.7	1.7	1.7	1.7	1.7	1.7	1.7	
		女2)	25.4	-	-	-	-	0.7	1.4	2.1	2.1	2.1	2.1	3.1	3.1	2.1	2.1	1.4	1.4	1.7	2.1	2.1	4.2	1.0	2.4	0.7	0.7	1.0	1.0	0.3	0.3	0.3	0.3	0.3	0.3	0.3	0.3	0.3	0.3	0.3	0.3	0.3	0.3
平成25年 自殺死亡率 (人口10万対)	自殺総数に 占める割合	計	20.8	-	-	-	-	0.1	0.8	1.0	1.0	1.0	1.0	1.8	1.8	1.6	2.1	2.0	3.0	3.0	3.0	2.6	2.1	0.9	1.4	1.4	0.8	0.8	0.6	0.1	0.1	0.1	0.1	0.1	0.1	0.1	0.1	0.1	0.1	0.1	0.1	0.1	
		男1)	32.9	-	-	-	-	0.1	1.5	1.3	1.3	1.3	2.8	2.8	2.6	2.6	3.6	3.2	4.6	4.6	4.6	4.1	3.8	1.3	1.5	1.5	1.3	1.3	1.2	-	-	-	-	-	-	-	-	-	-	-	-	-	
		女2)	9.1	-	-	-	-	-	0.1	0.1	0.7	0.7	0.8	0.8	0.7	0.7	0.6	0.6	0.6	0.8	1.4	1.4	1.1	0.4	0.4	1.4	1.4	0.3	0.3	0.1	0.1	0.1	0.1	0.1	0.1	0.1	0.1	0.1	0.1	0.1	0.1	0.1	0.1
平成25年 自殺実数	自殺総数に 占める割合	計	100.0	-	-	-	-	0.3	3.8	4.8	4.8	4.8	8.6	8.6	7.9	7.9	9.9	9.9	9.9	9.6	14.4	12.3	9.9	4.1	6.8	6.8	3.8	3.8	3.1	3.1	3.1	3.1	3.1	3.1	3.1	3.1	3.1	3.1	3.1	3.1	3.1	3.1	
		男1)	77.7	-	-	-	-	0.3	3.4	3.1	3.1	3.1	6.5	6.5	6.2	6.2	8.6	7.5	11.0	11.0	9.6	8.9	3.1	3.4	3.4	3.4	3.1	3.1	2.7	2.7	2.7	2.7	2.7	2.7	2.7	2.7	2.7	2.7	2.7	2.7	2.7	2.7	2.7
		女2)	22.3	-	-	-	-	-	0.3	0.3	1.7	1.7	2.1	2.1	1.7	1.7	1.4	1.4	2.1	2.1	3.4	2.7	1.0	1.0	3.4	3.4	0.7	0.7	0.3	0.3	0.3	0.3	0.3	0.3	0.3	0.3	0.3	0.3	0.3	0.3	0.3	0.3	0.3
前年比	自殺死亡率 (人口10万対)	計	△0.5	-	-	-	-	0.1	0.2	-	-	-	△0.9	△0.9	△0.2	△0.4	△0.4	-	-	△0.4	△0.4	0.1	0.6	0.6	0.6	-	0.6	0.6	0.3	0.1	0.1	0.1	0.1	0.1	0.1	0.1	0.1	0.1	0.1	0.1	0.1		
		男1)	△2.0	-	-	-	-	-	△0.1	△0.1	△0.1	△0.1	△2.2	△2.2	△0.6	△0.7	△0.7	0.1	0.1	△0.1	△0.1	△0.3	△0.9	0.7	1.1	1.1	0.1	0.1	0.1	0.7	0.7	0.7	0.7	0.7	0.7	0.7	0.7	0.7	0.7	0.7	0.7	0.7	
		女2)	1.0	-	-	-	-	0.3	0.5	0.1	0.1	0.5	0.5	0.1	0.1	0.1	-	-	△0.1	△0.6	△0.6	0.6	-	0.6	△1.1	△1.1	0.1	0.1	-	-	-	-	-	-	-	-	-	-	-	-	-	-	
前年比	自殺総数に 占める割合	計	-	-	-	-	-	0.7	1.1	0.1	0.1	△4.1	△4.1	△0.9	△0.9	△1.5	△1.5	△1.5	0.2	△1.5	△1.5	0.9	△1.9	3.2	0.2	0.2	0.4	0.4	1.8	1.8	0.7	0.7	0.4	0.4	1.8	1.8	0.7	0.7	0.7	0.7	0.7	0.7	
		男1)	△3.1	-	-	-	-	-	0.1	0.1	△0.3	△0.3	△5.1	△5.1	△0.6	△1.6	△1.6	0.5	0.5	△0.2	△0.2	△0.5	△1.9	1.8	2.9	2.9	0.4	0.4	1.7	1.7	0.4	0.4	1.7	1.7	0.4	0.4	1.7	1.7	0.4	0.4	1.7	1.7	0.4
		女2)	3.1	-	-	-	-	0.7	1.1	0.4	1.1	0.4	1.0	1.0	0.1	0.4	-	-	△0.4	△1.3	△1.3	1.5	-	1.4	△2.7	△2.7	0.3	0.3	-	-	-	-	-	-	-	-	-	-	-	-	-	-	-

注：1) 男性人口10万対である。

2) 女性人口10万対である。

人口動態総覧，性・保健所・市町村別

平成 26 年

	出 生 数			死 亡 数			自 然 増減数
	総 数	男	女	総 数	男	女	
沖 縄 県	16,373	8,427	7,946	11,361	6,051	5,310	5012
51 北部保健所	1,055	524	531	1,025	521	504	30
209 名護市	725	361	364	479	258	221	246
301 国頭村	30	14	16	75	36	39	△ 45
302 大宜味村	18	7	11	55	25	30	△ 37
303 東 村	10	4	6	28	17	11	△ 18
306 今帰仁村	80	48	32	112	43	69	△ 32
308 本部町	129	64	65	182	97	85	△ 53
315 伊江村	35	16	19	55	28	27	△ 20
359 伊平屋村	15	3	12	17	7	10	△ 2
360 伊是名村	13	7	6	22	10	12	△ 9
58 中部保健所	5,794	2,999	2,795	3,676	1,985	1,691	2118
205 宜野湾市	1,236	611	625	567	318	249	669
211 沖縄市	1,629	869	760	933	506	427	696
213 うるま市	1,285	667	618	1,003	546	457	282
311 恩納村	99	48	51	114	58	56	△ 15
313 宜野座村	79	49	30	62	28	34	17
314 金武町	141	76	65	127	66	61	14
324 読谷村	434	224	210	311	170	141	123
325 嘉手納町	155	73	82	139	67	72	16
326 北谷町	313	152	161	179	95	84	134
327 北中城村	199	89	110	110	52	58	89
328 中城村	224	141	83	131	79	52	93
31 那覇市保健所	3,306	1,712	1,594	2,520	1,303	1,217	786
201 那覇市	3,306	1,712	1,594	2,520	1,303	1,217	786
55 南部保健所	5,042	2,592	2,450	2,981	1,630	1,351	2061
208 浦添市	1,400	709	691	671	398	273	729
210 糸満市	762	380	382	508	281	227	254
212 豊見城市	867	456	411	366	208	158	501
215 南城市	379	219	160	406	217	189	△ 27
329 西原町	356	177	179	211	113	98	145
348 与那原町	263	138	125	132	58	74	131
350 南風原町	543	294	249	248	122	126	295
353 渡嘉敷村	5	3	2	5	3	2	0
354 座間味村	10	3	7	16	8	8	△ 6
355 粟国村	8	1	7	10	2	8	△ 2
356 渡名喜村	1	-	1	9	6	3	△ 8
357 南大東村	17	9	8	11	7	4	6
358 北大東村	6	5	1	5	3	2	1
361 久米島町	70	36	34	113	62	51	△ 43
362 八重瀬町	355	162	193	270	142	128	85
56 宮古保健所	554	300	254	657	341	316	△ 103
214 宮古島市	546	296	250	630	329	301	△ 84
375 多良間村	8	4	4	27	12	15	△ 19
57 八重山保健所	622	300	322	502	271	231	120
207 石垣市	567	268	299	450	245	205	117
381 竹富町	42	25	17	35	16	19	7
382 与那国町	13	7	6	17	10	7	△ 4

注：市町村の分類は、出生は子の住所、死亡は死亡者の住所、死産は母の住所、婚姻は夫の住所、離婚は別居する前の住所による。

	乳児死亡数			新生児 死亡数	死 産 数		
	総 数	男	女		総 数	自 然	人 工
沖 縄 県	47	26	21	20	494	233	261
51 北部保健所	6	2	4	3	30	13	17
209 名護市	3	2	1	1	23	7	16
301 国頭村	-	-	-	-	3	3	-
302 大宜味村	-	-	-	-	-	-	-
303 東 部 村	-	-	-	-	-	-	-
306 今帰仁村	1	-	1	-	1	1	-
308 本部町	2	-	2	2	2	1	1
315 伊江村	-	-	-	-	-	-	-
359 伊平屋村	-	-	-	-	-	-	-
360 伊是名村	-	-	-	-	1	1	-
58 中部保健所	13	7	6	7	214	100	114
205 宜野湾市	2	1	1	2	35	22	13
211 沖 縄 市	6	4	2	4	75	31	44
213 う る ま 市	2	1	1	1	40	19	21
311 恩 納 村	1	-	1	-	3	3	-
313 宜野座村	-	-	-	-	3	1	2
314 金 武 町	-	-	-	-	5	1	4
324 読 谷 村	-	-	-	-	14	4	10
325 嘉手納町	-	-	-	-	8	5	3
326 北 谷 町	1	-	1	-	16	8	8
327 北 中 城 村	1	1	-	-	9	2	7
328 中 城 村	-	-	-	-	6	4	2
31 那覇市保健所	10	8	2	2	94	36	58
201 那 覇 市	10	8	2	2	94	36	58
55 南部保健所	13	6	7	6	129	74	55
208 浦 添 市	6	4	2	2	46	28	18
210 糸 満 市	-	-	-	-	15	10	5
212 豊見城市	3	1	2	2	15	6	9
215 南 城 市	-	-	-	-	14	8	6
329 西 原 町	1	1	-	-	10	7	3
348 与 那 原 町	-	-	-	-	5	1	4
350 南風原町	1	-	1	1	9	5	4
353 渡嘉敷村	-	-	-	-	-	-	-
354 座間味村	-	-	-	-	-	-	-
355 粟 国 村	-	-	-	-	-	-	-
356 渡 名 喜 村	-	-	-	-	-	-	-
357 南大東村	-	-	-	-	1	1	-
358 北大東村	-	-	-	-	-	-	-
361 久米島町	-	-	-	-	4	1	3
362 八重瀬町	2	-	2	1	10	7	3
56 宮古保健所	1	-	1	-	12	4	8
214 宮古島市	1	-	1	-	12	4	8
375 多良間村	-	-	-	-	-	-	-
57 八重山保健所	4	3	1	2	15	6	9
207 石 垣 市	4	3	1	2	15	6	9
381 竹 富 町	-	-	-	-	-	-	-
382 与 那 国 町	-	-	-	-	-	-	-

	周産期死亡数			婚姻 件数	離婚 件数
	総数	妊娠満22週 以後の死産	早期 新生児 死亡		
沖 縄 県	65	50	15	8,473	3,571
51 北部保健所	7	4	3	507	235
209 名護市	3	2	1	328	151
301 国頭村	1	1	-	20	12
302 大宜味村	-	-	-	11	10
303 東 東 村	-	-	-	8	2
306 今帰仁村	1	1	-	48	12
308 本部町	2	-	2	63	33
315 伊江村	-	-	-	17	11
359 伊平屋村	-	-	-	5	-
360 伊是名村	-	-	-	7	4
58 中部保健所	27	21	6	3,070	1,279
205 宜野湾市	9	8	1	650	248
211 沖 縄 市	10	6	4	837	369
213 うるま市	3	2	1	700	315
311 恩納村	1	1	-	58	13
313 宜野座村	-	-	-	33	17
314 金武町	-	-	-	70	34
324 読谷村	2	2	-	219	92
325 嘉手納町	-	-	-	81	43
326 北谷町	2	2	-	222	86
327 北中城村	-	-	-	83	30
328 中 城 村	-	-	-	117	32
31 那覇市保健所	8	7	1	1,957	781
201 那 覇 市	8	7	1	1,957	781
55 南部保健所	19	16	3	2,276	939
208 浦添市	9	8	1	666	283
210 糸満市	4	4	-	308	127
212 豊見城市	-	-	-	352	119
215 南 城 市	1	1	-	217	83
329 西 原 町	2	2	-	143	66
348 与那原町	-	-	-	112	57
350 南風原町	1	-	1	238	82
353 渡嘉敷村	-	-	-	6	2
354 座間味村	-	-	-	8	-
355 粟 国 村	-	-	-	2	3
356 渡名喜村	-	-	-	1	-
357 南大東村	-	-	-	9	6
358 北大東村	-	-	-	5	2
361 久米島町	1	1	-	42	25
362 八重瀬町	1	-	1	167	84
56 宮古保健所	1	1	-	306	167
214 宮古島市	1	1	-	303	166
375 多良間村	-	-	-	3	1
57 八重山保健所	3	1	2	357	170
207 石垣市	3	1	2	312	155
381 竹富町	-	-	-	29	11
382 与那国町	-	-	-	16	4

人口動態総覧（率）、保健所・市町村別

平成 26 年

	出生	死亡	自然増減	乳児死亡	新生児死亡	死産（出産千対）			周産期死亡	婚姻	離婚
	（人口千対）			（出生千対）		総数	自然	人工	（出産千対）	（人口千対）	
沖縄県	11.6	8.1	3.6	2.9	1.2	29.3	13.8	15.5	4.0	6.0	2.53
51 北部保健所	10.4	10.1	0.3	5.7	2.8	27.6	12.0	15.7	6.6	5.0	2.32
209 名護市	11.8	7.8	4.0	4.1	1.4	30.7	9.4	21.4	4.1	5.3	2.46
301 国頭村	6.2	15.4	△ 9.3	-	-	90.9	90.9	-	32.3	4.1	2.47
302 大宜味村	5.7	17.4	△ 11.7	-	-	-	-	-	-	3.5	3.17
303 東村	5.8	16.2	△ 10.4	-	-	-	-	-	-	4.6	1.16
306 今帰仁村	8.6	12.1	△ 3.5	12.5	-	12.3	12.3	-	12.3	5.2	1.30
308 本部町	9.5	13.4	△ 3.9	15.5	15.5	15.3	7.6	7.6	15.5	4.6	2.43
315 伊江村	7.7	12.1	△ 4.4	-	-	-	-	-	-	3.8	2.43
359 伊平屋村	11.4	12.9	△ 1.5	-	-	-	-	-	-	3.8	0.00
360 伊是名村	8.7	14.6	△ 6.0	-	-	71.4	71.4	-	-	4.7	2.66
58 中部保健所	11.8	7.5	4.3	2.2	1.2	35.6	16.6	19.0	4.6	6.3	2.61
205 宜野湾市	13.0	6.0	7.1	1.6	1.6	27.5	17.3	10.2	7.2	6.9	2.61
211 沖縄市	12.3	7.0	5.2	3.7	2.5	44.0	18.2	25.8	6.1	6.3	2.78
213 うるま市	10.8	8.4	2.4	1.6	0.8	30.2	14.3	15.8	2.3	5.9	2.64
311 恩納村	9.5	10.9	△ 1.4	10.1	-	29.4	29.4	-	10.0	5.6	1.25
313 宜野座村	14.1	11.1	3.0	-	-	36.6	12.2	24.4	-	5.9	3.04
314 金武町	12.7	11.4	1.3	-	-	34.2	6.8	27.4	-	6.3	3.06
324 読谷村	11.1	7.9	3.1	-	-	31.3	8.9	22.3	4.6	5.6	2.34
325 嘉手納町	11.4	10.2	1.2	-	-	49.1	30.7	18.4	-	5.9	3.15
326 北谷町	11.1	6.4	4.8	3.2	-	48.6	24.3	24.3	6.3	7.9	3.06
327 北中城村	12.1	6.7	5.4	5.0	-	43.3	9.6	33.7	-	5.0	1.82
328 中城村	11.6	6.8	4.8	-	-	26.1	17.4	8.7	-	6.1	1.66
31 那覇市保健所	10.3	7.9	2.5	3.0	0.6	27.6	10.6	17.1	2.4	6.1	2.44
201 那覇市	10.3	7.9	2.5	3.0	0.6	27.6	10.6	17.1	2.4	6.1	2.44
55 南部保健所	12.5	7.4	5.1	2.6	1.2	24.9	14.3	10.6	3.8	5.6	2.32
208 浦添市	12.4	6.0	6.5	4.3	1.4	31.8	19.4	12.4	6.4	5.9	2.52
210 糸満市	13.0	8.7	4.3	-	-	19.3	12.9	6.4	5.2	5.3	2.17
212 豊見城市	14.2	6.0	8.2	3.5	2.3	17.0	6.8	10.2	-	5.8	1.96
215 南城市	9.3	9.9	-0.7	-	-	35.6	20.4	15.3	2.6	5.3	2.03
329 西原町	10.2	6.1	4.2	2.8	-	27.3	19.1	8.2	5.6	4.1	1.89
348 与那原町	14.5	7.3	7.2	-	-	18.7	3.7	14.9	-	6.2	3.14
350 南風原町	14.6	6.7	7.9	1.8	1.8	16.3	9.1	7.2	1.8	6.4	2.21
353 渡嘉敷村	6.8	6.8	-	-	-	-	-	-	-	8.2	2.72
354 座間味村	11.5	18.3	△ 6.9	-	-	-	-	-	-	9.2	0.00
355 粟国村	9.7	12.1	△ 2.4	-	-	-	-	-	-	2.4	3.64
356 渡名喜村	2.3	20.8	△ 18.5	-	-	-	-	-	-	2.3	0.00
357 南大東村	12.1	7.8	4.3	-	-	55.6	55.6	-	-	6.4	4.26
358 北大東村	8.7	7.2	1.4	-	-	-	-	-	-	7.2	2.89
361 久米島町	8.6	13.9	△ 5.3	-	-	54.1	13.5	40.5	14.1	5.2	3.07
362 八重瀬町	12.5	9.5	3.0	5.6	2.8	27.4	19.2	8.2	2.8	5.9	2.95
56 宮古保健所	10.5	12.5	△ 2.0	1.8	-	21.2	7.1	14.1	1.8	5.8	3.17
214 宮古島市	10.6	12.2	△ 1.6	1.8	-	21.5	7.2	14.3	1.8	5.9	3.22
375 多良間村	7.2	24.2	△ 17.0	-	-	-	-	-	-	2.7	0.89
57 八重山保健所	11.8	9.5	2.3	6.4	3.2	23.5	9.4	14.1	4.8	6.8	3.23
207 石垣市	12.0	9.6	2.5	7.1	3.5	25.8	10.3	15.5	5.3	6.6	3.29
381 竹富町	10.4	8.7	1.7	-	-	-	-	-	-	7.2	2.73
382 与那国町	8.3	10.9	△ 2.6	-	-	-	-	-	-	10.3	2.57

注：乳児・新生児死亡率は出生千対、死産率は出産（出生＋死産）千対、周産期死亡率は出産（出生＋妊娠満22週以後の死産）千対である。

調 査 の 概 要

- 1 調査の目的 人口動態調査は、我が国の人口動態事象を把握し、人口及び厚生労働行政施策の基礎資料を得ることを目的とする。
- 2 調査の対象及び客体 「戸籍法」及び「死産の届出に関する規程」により届け出られた出生、死亡、婚姻、離婚及び死産の全数を対象としているが、本概況は、平成26年に日本において発生した日本人の事象を客体としている。
- 3 調査の期間 平成26年1月1日～同年12月31日
- 4 調査の方法 市区町村長は、出生、死亡、婚姻、離婚及び死産の届書に基づいて人口動態調査票を作成する。
- 5 報告の系統 市区町村 —— 保健所 —— 都道府県 —— 厚生労働省

┌ 保健所を・特別区 └
└ 設置する市 ┌
- 6 結果の集計 集計は、厚生労働省大臣官房統計情報部で行った。

※ 人口動態調査は、統計法に基づく基幹統計「人口動態統計」を作成するための統計調査である。

《利用上の注意》

- 1 印刷公表している人口動態統計の資料は次のとおりである。

人口動態統計速報 数値：調査票を作成した数 集計客体：日本における日本人及び外国人、並びに外国における日本人（いずれも前年以前発生のもを含む） 公表：毎月（調査月の約2か月後）

人口動態統計月報 数値：概数 集計客体：日本における日本人（前年以前発生ものを除く） 公表：毎月（調査月の約5か月後） ：毎年（年間合計）（調査年の翌年6月）

人口動態統計年報 数値：確定数（概数に修正を加えたもの） 集計客体：日本における日本人（日本における外国人、外国における日本人及び前年以前発生ものは別掲） 公表：毎年（調査年の翌年9月）
--

※本概況は太枠の部分である。

報告書（刊行は平成28年2～3月頃）

- 上巻（人口動態調査の概要及び結果の解析を収録）
- 中巻（出生・死亡・死産・婚姻及び離婚に関する統計表を収録）
- 下巻（死因に関する統計表を収録）

- 2 表章記号の規約

計数のない場合	—
統計項目のあり得ない場合	・
計数不明又は計数を表章することが不適当な場合	…
比率が微小（0.05未満）の場合	0.0
減少数（率）の場合	△

なお、掲載の数値は四捨五入してあるので、内訳の合計が「総数」に合わない場合がある。

- 3 用語の解説

- 自然増減：出生数から死亡数を減じたもの
- 乳児死亡：生後1年未満の死亡
- 新生児死亡：生後4週未満の死亡
- 早期新生児死亡：生後1週未満の死亡
- 死産：妊娠満12週以後の死児の出産
- 周産期死亡：妊娠満22週以後の死産に早期新生児死亡を加えたもの

4 比率の解説

$$\text{出生率} = \frac{\text{年間出生数}}{\text{10月1日現在日本人人口}} \times 1,000$$

$$\text{死亡率} = \frac{\text{年間死亡数}}{\text{10月1日現在日本人人口}} \times 1,000$$

$$\text{乳児死亡率} = \frac{\text{年間乳児死亡数}}{\text{年間出生数}} \times 1,000$$

$$\text{新生児死亡率} = \frac{\text{年間新生児死亡数}}{\text{年間出生数}} \times 1,000$$

$$\text{自然増減率} = \frac{\text{年間自然増減数 (年間出生数 - 年間死亡数)}}{\text{10月1日現在日本人人口}} \times 1,000$$

$$\text{死産率 (総数・自然・人工)} = \frac{\text{年間死産数 (妊娠満12週以後の死児の出産) (総数・自然・人工)}}{\text{年間出産数 (年間出生数 + 年間死産数)}} \times 1,000$$

$$\text{周産期死亡率} = \frac{\text{年間周産期死亡数}}{\text{年間出生数 + 年間の妊娠満22週以後の死産数}} \times 1,000$$

$$\text{妊娠満22週以後の死産率} = \frac{\text{年間の妊娠満22週以後の死産数}}{\text{年間出生数 + 年間の妊娠満22週以後の死産数}} \times 1,000$$

$$\text{早期新生児死亡率} = \frac{\text{年間早期新生児死亡数 (生後1週 (7日) 未満の死亡数)}}{\text{年間出生数}} \times 1,000$$

$$\text{婚姻率} = \frac{\text{年間婚姻届出件数}}{\text{10月1日現在日本人人口}} \times 1,000$$

$$\text{離婚率} = \frac{\text{年間離婚届出件数}}{\text{10月1日現在日本人人口}} \times 1,000$$

$$\text{合計特殊出生率} = \left\{ \frac{\text{年間の母の年齢別出生数}}{\text{10月1日現在年齢別女性人口}} \right\} \text{15歳から49歳までの合計}$$

〔全国値は、各歳別の出生数及び女性の日本人人口で算出したものを合計している。
都道府県値は、5歳階級別の出生数及び女性の総人口で算出し、5倍したものを合計している。〕

合計特殊出生率は「15歳から49歳までの女性の年齢別出生率を合計したもの」で、1人の女性がその年齢別出生率で一生の間に生むとしたときの子ども数に相当する。

なお、算出に用いた出生数の15歳及び49歳にはそれぞれ14歳以下、50歳以上を含んでいる。

$$\text{年齢調整死亡率} = \frac{\left\{ \left[\text{観察集団の各年齢 (年齢階級) の死亡率} \right] \times \left[\text{基準人口集団のその年齢 (年齢階級) の人口} \right] \right\} \text{の各年齢 (年齢階級) の総和}}{\text{基準人口集団の総数}}$$

年齢調整死亡率は、人口構成の異なる集団間での死亡率を比較するために、年齢階級別死亡率を一定の基準人口（昭和60年モデル人口、20ページ）にあてはめて算出した指標である。

なお、計算式中の「観察集団の各年齢（年齢階級）の死亡率」は、1,000倍されたものである。

$$\text{死因別死亡率} = \frac{\text{年間の死因別死亡数}}{\text{10月1日現在日本人人口}} \times 100,000$$

結 果 の 概 要

1 出生数は減少

出生数は100万3539人で、前年の102万9816人より2万6277人減少し、出生率（人口千対）は8.0で前年の8.2より低下した。合計特殊出生率は1.42で前年の1.43より低下した。（第1表）

母の年齢（5歳階級）別にみると、出生数は14歳以下及び20～39歳の各階級では前年より減少したが、15～19歳及び40歳以上の各階級では増加した。合計特殊出生率の内訳は20～29歳の各階級では前年より低下したが、15～19歳及び30～49歳の各階級では上昇した。なお、30～34歳の階級が最も高くなっている。（第4表（1）、第5表（1））

出生順位別にみると、出生数はいずれの出生順位も前年より減少した。合計特殊出生率の内訳は第1子及び第3子以上は前年より上昇したが、第2子は低下した。（第4表（2）、第5表（2））

母の年齢（5歳階級）別と出生順位別を併せてみると、出生数は20～34歳の各階級ではいずれの出生順位も前年より減少したが、40～49歳の各階級ではいずれの出生順位も前年より増加した。合計特殊出生率の内訳は20～29歳の各階級ではいずれの出生順位も前年より低下したが、35～44歳の各階級ではいずれの出生順位も前年より上昇した。（第4表（3）、第5表（3））

2 死亡数は増加

死亡数は127万3004人で、前年の126万8436人より4568人増加し、死亡率（人口千対）は10.1で前年と同率となった（第1表）。

死因別にみると、悪性新生物の死亡数は36万8103人で、死亡率（人口10万対）は293.5であり、死亡総数の28.9%を占めて死因順位の第1位となっている。なお、第2位は心疾患、第3位は肺炎である。（第6表）

年齢調整死亡率（人口千対）は男5.0、女2.6で、男女ともに前年の男5.1、女2.7より低下した（第1表）。

3 自然増減数は減少

出生数と死亡数の差である自然増減数は△26万9465人で、前年の△23万8620人より3万845人減少し、自然増減率（人口千対）は△2.1で前年の△1.9より低下し、数・率ともに8年連続でマイナスかつ減少となった（第1表、第2表－1、第2表－2）。

4 死産数は減少

死産数は2万3524胎で、前年の2万4102胎より578胎減少し、死産率（出産（出生＋死産）千対）は22.9で、前年と同率となった（第1表）。

5 婚姻件数は減少

婚姻件数は64万3749組で、前年の66万613組より1万6864組減少し、婚姻率（人口千対）は5.1で前年の5.3より低下した（第1表）。

6 離婚件数は減少

離婚件数は22万2107組で、前年の23万1383組より9276組減少し、離婚率（人口千対）は1.77で前年の1.84より低下した（第1表）。

第3表-1 人口動態総覧，都道府県（21大都市再掲）別

都道府県 ¹⁾	出生数			死亡数			(再掲)			新生児死亡数
	総数	男	女	総数	男	女	乳児死亡数			
							総数	男	女	
全 国	1 003 539	515 533	488 006	1 273 004	660 335	612 669	2 080	1 110	970	952
北海道	37 058	19 010	18 048	60 018	31 333	28 685	61	26	35	32
青森	8 853	4 508	4 345	17 042	8 856	8 186	17	9	8	9
岩手	8 803	4 536	4 267	16 274	8 266	8 008	17	7	10	6
宮城	18 069	9 385	8 684	22 854	11 752	11 102	35	14	21	23
秋田	5 998	3 098	2 900	15 095	7 535	7 560	15	8	7	6
山形	7 966	4 049	3 917	15 031	7 351	7 680	19	10	9	9
福島	14 517	7 436	7 081	23 495	11 929	11 566	27	15	12	10
茨城	21 873	11 197	10 676	30 341	15 905	14 436	58	27	31	31
栃木	15 442	7 963	7 479	20 755	10 864	9 891	56	29	27	28
群馬	14 522	7 515	7 007	21 441	11 127	10 314	19	10	9	10
埼玉	55 765	28 703	27 062	61 269	33 287	27 982	118	56	62	54
千葉	46 749	23 991	22 758	53 975	28 943	25 032	104	54	50	53
東京都	110 629	56 541	54 088	111 023	58 865	52 158	205	116	89	89
神奈川	72 996	37 565	35 431	74 387	40 411	33 976	149	78	71	75
新潟	16 480	8 424	8 056	28 316	14 316	14 000	33	19	14	13
富山	7 556	3 914	3 642	12 584	6 469	6 115	17	12	5	4
石川	8 961	4 580	4 381	12 190	6 138	6 052	21	10	11	5
福井	6 166	3 169	2 997	8 817	4 421	4 396	12	6	6	5
山梨	6 063	3 097	2 966	9 755	4 983	4 772	11	6	5	3
長野	15 848	8 173	7 675	24 751	12 398	12 353	23	13	10	10
岐阜	15 138	7 709	7 429	21 658	11 256	10 402	37	16	21	21
静岡県	28 684	14 832	13 852	38 342	20 023	18 319	61	31	30	29
愛知	65 218	33 649	31 569	62 426	33 441	28 985	137	75	62	60
三重	13 727	7 033	6 694	19 525	9 921	9 604	27	11	16	15
滋賀	12 729	6 566	6 163	12 266	6 304	5 962	20	9	11	10
京都	19 583	10 025	9 558	25 507	12 872	12 635	35	23	12	15
大阪府	69 968	35 787	34 181	81 652	43 783	37 869	138	80	58	65
兵庫県	44 352	22 778	21 574	54 147	28 099	26 048	91	55	36	33
奈良	9 625	4 878	4 747	13 835	7 058	6 777	24	15	9	12
和歌山	7 140	3 665	3 475	12 609	6 305	6 304	18	10	8	6
鳥取	4 527	2 290	2 237	7 076	3 511	3 565	16	6	10	6
島根	5 359	2 730	2 629	9 369	4 692	4 677	13	11	2	3
岡山	15 837	8 215	7 622	21 051	10 730	10 321	26	14	12	13
広島	23 775	12 139	11 636	29 463	14 898	14 565	46	27	19	25
山口	10 197	5 309	4 888	17 910	8 844	9 066	26	15	11	15
徳島	5 502	2 885	2 617	9 853	4 957	4 896	19	11	8	9
香川	7 745	3 949	3 796	11 503	5 825	5 678	12	7	5	6
愛媛	10 399	5 446	4 953	17 529	8 736	8 793	16	9	7	9
高知	5 015	2 558	2 457	9 984	4 849	5 135	12	8	4	5
福岡	45 203	23 293	21 910	49 317	24 716	24 601	99	52	47	44
佐賀	7 159	3 667	3 492	9 732	4 801	4 931	9	6	3	5
長崎	11 323	5 840	5 483	17 091	8 457	8 634	24	9	15	5
熊本	15 558	7 974	7 584	20 461	9 973	10 488	25	13	12	10
大宮	9 279	4 767	4 512	14 065	6 946	7 119	21	10	11	10
分崎	9 509	4 904	4 605	13 110	6 512	6 598	24	14	10	9
鹿嶋	14 236	7 331	6 905	21 413	10 516	10 897	38	21	17	17
沖縄	16 373	8 427	7 946	11 361	6 051	5 310	47	26	21	20
外国	65	33	32	163	113	50	2	1	1	-
不詳	・	・	・	1 173	997	176	-	-	-	-
(再掲)										
東京都の区部	78 423	40 112	38 311	75 626	40 059	35 567	152	84	68	67
札幌市	14 568	7 492	7 076	17 668	9 233	8 435	26	12	14	15
仙台市	9 243	4 799	4 444	8 266	4 354	3 912	17	7	10	13
さいたま市	10 397	5 410	4 987	9 578	5 169	4 409	17	4	13	9
千葉市	7 273	3 777	3 496	7 799	4 172	3 627	13	2	11	10
横浜市	30 149	15 483	14 666	30 038	16 240	13 798	44	22	22	26
川崎市	14 126	7 376	6 750	10 134	5 709	4 425	29	14	15	13
相模原市	5 525	2 776	2 749	5 459	3 077	2 382	15	8	7	7
新潟市	6 181	3 132	3 049	8 080	4 149	3 931	14	8	6	6
静岡市	5 371	2 751	2 620	7 392	3 869	3 523	11	6	5	7
浜松市	6 647	3 488	3 159	7 623	3 986	3 637	17	8	9	5
名古屋	19 316	9 924	9 392	20 387	10 905	9 482	46	21	25	17
京都市	10 978	5 648	5 330	13 924	6 926	6 998	17	8	9	9
大阪市	21 940	11 141	10 799	27 138	14 868	12 270	40	30	10	19
堺市	6 859	3 468	3 391	7 647	4 090	3 557	10	5	5	6
神戸市	11 938	6 065	5 873	14 830	7 741	7 089	22	17	5	9
岡山市	6 397	3 365	3 032	6 388	3 263	3 125	8	2	6	5
広島市	10 822	5 523	5 299	9 950	5 057	4 893	25	13	12	12
北九州市	7 904	4 099	3 805	10 511	5 275	5 236	17	11	6	7
福岡市	14 559	7 511	7 048	11 052	5 676	5 376	27	12	15	12
熊本市	7 039	3 664	3 375	6 418	3 178	3 240	5	4	1	4

注：1）都道府県別の表章は、出生は子の住所、死亡は死亡者の住所、死産は母の住所、婚姻は夫の住所、離婚は別居する前の住所による。

自然増減数	死産数			周産期死亡数			婚姻件数	離婚件数	都道府県 ¹⁾
	総数	自然死産	人工死産	総数	妊娠満期 22週以後の死産	早産 新生児死亡			
△ 269 465	23 524	10 905	12 619	3 750	3 039	711	643 749	222 107	全 国
△ 22 960	1 101	460	641	148	123	25	26 018	11 003	北 海 道
△ 8 189	250	108	142	28	20	8	5 481	2 195	青 森 県
△ 7 471	213	117	96	46	41	5	5 482	1 855	岩 手 県
△ 4 785	421	180	241	69	50	19	11 765	3 824	宮 城 県
△ 9 097	165	86	79	33	28	5	3 842	1 444	秋 田 県
△ 7 065	173	88	85	34	27	7	4 699	1 670	山 形 県
△ 8 978	344	179	165	49	44	5	8 711	3 165	福 島 県
△ 8 468	491	239	252	97	72	25	13 800	4 955	茨 城 県
△ 5 313	356	154	202	67	45	22	9 770	3 322	栃 木 県
△ 6 919	326	155	171	61	52	9	9 089	3 312	群 馬 県
△ 5 504	1 382	665	717	221	181	40	35 218	12 484	埼 玉 県
△ 7 226	1 143	600	543	202	159	43	30 578	10 642	千 葉 県
△ 394	2 460	1 135	1 325	388	324	64	87 000	23 653	東 京 都
△ 1 391	1 566	771	795	274	213	61	48 851	16 004	神 奈 川 県
△ 11 836	391	190	201	78	69	9	9 954	3 175	新 潟 県
△ 5 028	155	84	71	37	33	4	4 540	1 417	富 山 県
△ 3 229	187	107	80	25	22	3	5 370	1 708	石 川 県
△ 2 651	161	75	86	28	23	5	3 706	1 135	福 井 県
△ 3 692	143	55	88	20	18	2	3 723	1 401	山 梨 県
△ 8 903	341	161	180	49	41	8	9 514	3 279	長 野 県
△ 6 520	313	144	169	70	53	17	9 071	3 182	岐 阜 県
△ 9 658	629	336	293	121	99	22	18 066	6 439	静 岡 県
△ 2 792	1 358	641	717	231	191	40	41 410	12 780	愛 知 県
△ 5 798	308	157	151	60	49	11	8 555	3 098	三 重 県
△ 463	224	120	104	47	38	9	6 990	2 240	滋 賀 県
△ 5 924	447	210	237	71	60	11	12 671	4 462	京 都 府
△ 11 684	1 621	726	895	248	206	42	46 934	17 834	阪 神 府
△ 9 795	951	451	500	142	121	21	26 941	9 598	大 阪 府
△ 4 210	205	99	106	37	27	10	6 002	2 225	奈 良 県
△ 5 469	148	61	87	28	22	6	4 419	1 914	和 歌 山 県
△ 2 549	109	49	60	20	15	5	2 663	1 029	鳥 取 県
△ 4 010	124	65	59	17	17	-	3 022	966	島 根 県
△ 5 214	354	148	206	45	37	8	9 265	3 212	岡 山 県
△ 5 688	468	212	256	71	53	18	14 194	4 838	広 島 県
△ 7 713	210	99	111	41	32	9	6 163	2 269	山 口 県
△ 4 351	129	75	54	22	15	7	3 322	1 269	徳 島 県
△ 3 758	169	71	98	17	14	3	4 693	1 719	香 川 県
△ 7 130	316	120	196	39	34	5	6 148	2 404	愛 媛 県
△ 4 969	149	50	99	15	11	4	3 116	1 364	高 知 県
△ 4 114	1 155	462	693	170	133	37	27 359	9 981	福 岡 県
△ 2 573	162	74	88	26	23	3	3 928	1 324	佐 賀 県
△ 5 768	302	134	168	42	37	5	6 137	2 316	長 崎 県
△ 4 903	458	185	273	44	36	8	8 714	3 105	熊 本 県
△ 4 786	257	93	164	31	22	9	5 391	2 004	大 分 県
△ 3 601	294	117	177	26	19	7	5 154	2 296	宮 崎 県
△ 7 177	391	155	236	47	37	10	7 837	3 025	鹿 児 島 県
△ 5 012	494	233	261	65	50	15	8 473	3 571	沖 縄 県
△ 98	8	7	1	3	3	-	.	.	外 国
△ .	2	2	-	-	-	-	.	.	不 詳
									(再掲)
△ 2 797	1 741	805	936	276	229	47	66 558	16 918	東京都の区部
△ 3 100	430	176	254	75	62	13	10 752	4 182	札 幌 市
△ 977	196	85	111	37	26	11	6 398	1 764	仙 台 市
△ 819	225	96	129	37	28	9	6 639	2 030	さいたま市
△ 526	181	108	73	31	25	6	4 699	1 701	千 葉 市
△ 111	624	313	311	110	87	23	19 911	6 424	横 浜 市
△ 3 992	258	130	128	39	30	9	10 307	2 509	川 崎 市
△ 66	130	56	74	22	16	6	3 612	1 374	相 模 原 市
△ 1 899	155	73	82	39	35	4	3 841	1 207	新 潟 市
△ 2 021	128	76	52	23	18	5	3 516	1 186	静 岡 市
△ 976	134	78	56	26	22	4	4 070	1 343	浜 松 市
△ 1 071	448	200	248	61	52	9	13 803	4 364	名 古 屋 市
△ 2 946	257	115	142	46	40	6	7 714	2 647	京 都 市
△ 5 198	561	230	331	81	69	12	17 488	6 251	大 阪 市
△ 788	162	66	96	25	22	3	4 372	1 699	大 塚 市
△ 2 892	256	110	146	38	34	4	7 768	2 838	神 戸 市
△ 9	161	69	92	23	20	3	3 868	1 299	岡 山 市
△ 872	226	95	131	29	22	7	6 588	2 137	広 島 市
△ 2 607	223	85	138	24	18	6	4 939	1 977	北 九 州 市
△ 3 507	300	122	178	45	36	9	10 013	3 016	福 岡 市
△ 621	192	84	108	16	13	3	4 059	1 294	熊 本 市

第3表-2 人口動態総覧（率），都道府県（21大都市再掲）別

都道府県 ¹⁾	出生率	死亡率	乳児死亡率	新生児死亡率	自然増減率	死産率 ⁴⁾	自然死産率	人工死産率
	(人口千対) ³⁾	(人口千対) ³⁾	(出生千対)	(出生千対)	(人口千対) ³⁾	(出産千対)		
全 国 ²⁾	8.0	10.1	2.1	0.9	△ 2.1	22.9	10.6	12.3
北海道	6.9	11.2	1.6	0.9	△ 4.3	28.9	12.1	16.8
青森	6.7	12.9	1.9	1.0	△ 6.2	27.5	11.9	15.6
岩手	6.9	12.7	1.9	0.7	△ 5.8	23.6	13.0	10.6
宮城	7.8	9.9	1.9	1.3	△ 2.1	22.8	9.7	13.0
秋田	5.8	14.6	2.5	1.0	△ 8.8	26.8	14.0	12.8
山形	7.1	13.4	2.4	1.1	△ 6.3	21.3	10.8	10.4
福島	7.5	12.2	1.9	0.7	△ 4.7	23.1	12.0	11.1
茨城	7.6	10.5	2.7	1.4	△ 2.9	22.0	10.7	11.3
栃木	7.9	10.6	3.6	1.8	△ 2.7	22.5	9.7	12.8
群馬	7.5	11.0	1.3	0.7	△ 3.6	22.0	10.4	11.5
埼玉	7.8	8.6	2.1	1.0	△ 0.8	24.2	11.6	12.5
千葉	7.6	8.8	2.2	1.1	△ 1.2	23.9	12.5	11.3
東京都	8.5	8.5	1.9	0.8	△ 0.0	21.8	10.0	11.7
神奈川県	8.1	8.3	2.0	1.0	△ 0.2	21.0	10.3	10.7
新潟	7.2	12.3	2.0	0.8	△ 5.1	23.2	11.3	11.9
富山	7.1	11.9	2.2	0.5	△ 4.7	20.1	10.9	9.2
石川	7.8	10.6	2.3	0.6	△ 2.8	20.4	11.7	8.7
福井	7.9	11.3	1.9	0.8	△ 3.4	25.4	11.9	13.6
山梨	7.3	11.8	1.8	0.5	△ 4.4	23.0	8.9	14.2
長野	7.6	11.9	1.5	0.6	△ 4.3	21.1	9.9	11.1
岐阜	7.5	10.8	2.4	1.4	△ 3.2	20.3	9.3	10.9
静岡県	7.9	10.5	2.1	1.0	△ 2.6	21.5	11.5	10.0
愛知県	8.9	8.6	2.1	0.9	0.4	20.4	9.6	10.8
三重	7.7	10.9	2.0	1.1	△ 3.2	21.9	11.2	10.8
滋賀	9.1	8.8	1.6	0.8	0.3	17.3	9.3	8.0
京都	7.6	9.9	1.8	0.8	△ 2.3	22.3	10.5	11.8
大阪	8.1	9.4	2.0	0.9	△ 1.3	22.6	10.1	12.5
兵庫県	8.1	9.9	2.1	0.7	△ 1.8	21.0	10.0	11.0
奈良	7.0	10.1	2.5	1.2	△ 3.1	20.9	10.1	10.8
和歌山	7.4	13.0	2.5	0.8	△ 5.7	20.3	8.4	11.9
鳥取	7.9	12.4	3.5	1.3	△ 4.5	23.5	10.6	12.9
島根	7.7	13.5	2.4	0.6	△ 5.8	22.6	11.9	10.8
岡山	8.3	11.0	1.6	0.8	△ 2.7	21.9	9.1	12.7
広島	8.5	10.5	1.9	1.1	△ 2.0	19.3	8.7	10.6
山口	7.3	12.8	2.5	1.5	△ 5.5	20.2	9.5	10.7
徳島	7.2	13.0	3.5	1.6	△ 5.7	22.9	13.3	9.6
香川	8.0	11.8	1.5	0.8	△ 3.9	21.4	9.0	12.4
愛媛	7.5	12.6	1.5	0.9	△ 5.1	29.5	11.2	18.3
高知	6.8	13.6	2.4	1.0	△ 6.8	28.9	9.7	19.2
福岡	9.0	9.8	2.2	1.0	△ 0.8	24.9	10.0	14.9
佐賀	8.6	11.7	1.3	0.7	△ 3.1	22.1	10.1	12.0
長崎	8.2	12.4	2.1	0.4	△ 4.2	26.0	11.5	14.5
熊本	8.7	11.5	1.6	0.6	△ 2.7	28.6	11.6	17.0
大分	8.0	12.1	2.3	1.1	△ 4.1	27.0	9.8	17.2
宮崎	8.6	11.8	2.5	0.9	△ 3.2	30.0	11.9	18.1
鹿児島	8.6	12.9	2.7	1.2	△ 4.3	26.7	10.6	16.1
沖縄	11.6	8.1	2.9	1.2	3.6	29.3	13.8	15.5
(再掲)								
東京都の区部	8.6	8.3	1.9	0.9	0.3	21.7	10.0	11.7
札幌市	7.5	9.1	1.8	1.0	△ 1.6	28.7	11.7	16.9
仙台市	8.6	7.7	1.8	1.4	0.9	20.8	9.0	11.8
さいたま市	8.3	7.6	1.6	0.9	0.7	21.2	9.0	12.1
千葉市	7.5	8.1	1.8	1.4	△ 0.5	24.3	14.5	9.8
横浜市	8.1	8.1	1.5	0.9	0.0	20.3	10.2	10.1
川崎市	9.7	6.9	2.1	0.9	2.7	17.9	9.0	8.9
相模原市	7.6	7.6	2.7	1.3	0.1	23.0	9.9	13.1
新潟市	7.6	10.0	2.3	1.0	△ 2.4	24.5	11.5	12.9
静岡市	7.6	10.5	2.0	1.3	△ 2.9	23.3	13.8	9.5
浜松市	8.4	9.6	2.6	0.8	△ 1.2	19.8	11.5	8.3
名古屋市	8.5	9.0	2.4	0.9	△ 0.5	22.7	10.1	12.5
京都市	7.5	9.5	1.5	0.8	△ 2.0	22.9	10.2	12.6
大阪市	8.2	10.1	1.8	0.9	△ 1.9	24.9	10.2	14.7
堺市	8.2	9.1	1.5	0.9	△ 0.9	23.1	9.4	13.7
神戸市	7.8	9.6	1.8	0.8	△ 1.9	21.0	9.0	12.0
岡山市	8.9	8.9	1.3	0.8	0.0	24.6	10.5	14.0
広島市	9.1	8.4	2.3	1.1	0.7	20.5	8.6	11.9
北九州市	8.2	10.9	2.2	0.9	△ 2.7	27.4	10.5	17.0
福岡市	9.6	7.3	1.9	0.8	2.3	20.2	8.2	12.0
熊本市	9.5	8.7	0.7	0.6	0.8	26.6	11.6	14.9

注：1) 都道府県別の表章は、出生は子の住所、死亡は死亡者の住所、死産は母の住所、婚姻は夫の住所、離婚は別居する前の住所による。
 2) 全国には住所が外国・不詳を含む。
 3) 人口千対の率算出に用いた人口は付表「諸率の算出に用いた人口」20ページ参照。
 4) 死産率は死産数を出産数（死産数に出生数を加えたもの）で除したものである。

周産期 ⁵⁾ 死亡率 (出産千対)	妊娠満22週 ⁵⁾ 以後の死産率 (出産千対)	早期新生児 死亡率 (出生千対)	婚 姻 率 (人口千対) ³⁾	離 婚 率 (人口千対) ³⁾	合計特殊 ⁶⁾ 出生率	都道府県 ¹⁾
3.7	3.0	0.7	5.1	1.77	1.42	全 国 ²⁾
4.0	3.3	0.7	4.8	2.04	1.27	北 海 道
3.2	2.3	0.9	4.2	1.67	1.42	青 森
5.2	4.6	0.6	4.3	1.45	1.44	岩 手
3.8	2.8	1.1	5.1	1.65	1.30	宮 城
5.5	4.6	0.8	3.7	1.40	1.34	秋 田
4.3	3.4	0.9	4.2	1.48	1.47	山 形
3.4	3.0	0.3	4.5	1.64	1.58	福 島
4.4	3.3	1.1	4.8	1.72	1.43	茨 城
4.3	2.9	1.4	5.0	1.70	1.46	栃 木
4.2	3.6	0.6	4.7	1.71	1.44	群 馬
4.0	3.2	0.7	4.9	1.75	1.31	埼 玉
4.3	3.4	0.9	5.0	1.74	1.32	千 葉
3.5	2.9	0.6	6.7	1.81	1.15	東 京
3.7	2.9	0.8	5.4	1.78	1.31	神 奈 川
4.7	4.2	0.5	4.3	1.38	1.43	新 潟
4.9	4.3	0.5	4.3	1.34	1.45	富 山
2.8	2.4	0.3	4.7	1.49	1.45	石 川
4.5	3.7	0.8	4.8	1.46	1.55	福 井
3.3	3.0	0.3	4.5	1.69	1.43	山 梨
3.1	2.6	0.5	4.6	1.57	1.54	山 長
4.6	3.5	1.1	4.5	1.58	1.42	岐 阜
4.2	3.4	0.8	4.9	1.76	1.50	静 岡
3.5	2.9	0.6	5.7	1.75	1.46	愛 知
4.4	3.6	0.8	4.8	1.73	1.45	三 重
3.7	3.0	0.7	5.0	1.60	1.53	滋 賀
3.6	3.1	0.6	4.9	1.74	1.24	京 都
3.5	2.9	0.6	5.4	2.06	1.31	大 阪
3.2	2.7	0.5	4.9	1.76	1.41	兵 庫
3.8	2.8	1.0	4.4	1.63	1.27	奈 良
3.9	3.1	0.8	4.6	1.98	1.55	和 歌 山
4.4	3.3	1.1	4.7	1.80	1.60	鳥 取
3.2	3.2	-	4.4	1.40	1.66	島 根
2.8	2.3	0.5	4.9	1.68	1.49	岡 山
3.0	2.2	0.8	5.1	1.73	1.55	広 島
4.0	3.1	0.9	4.4	1.62	1.54	山 口
4.0	2.7	1.3	4.4	1.67	1.46	徳 島
2.2	1.8	0.4	4.8	1.76	1.57	香 川
3.7	3.3	0.5	4.4	1.73	1.50	愛 媛
3.0	2.2	0.8	4.2	1.86	1.45	高 知
3.7	2.9	0.8	5.4	1.98	1.46	福 岡
3.6	3.2	0.4	4.7	1.59	1.63	佐 賀
3.7	3.3	0.4	4.4	1.68	1.66	長 崎
2.8	2.3	0.5	4.9	1.74	1.64	熊 本
3.3	2.4	1.0	4.6	1.72	1.57	大 分
2.7	2.0	0.7	4.6	2.07	1.69	宮 崎
3.3	2.6	0.7	4.7	1.82	1.62	鹿 児 島
4.0	3.0	0.9	6.0	2.53	1.86	沖 縄
						(再掲)
3.5	2.9	0.6	7.3	1.85	...	東京都の区部
5.1	4.2	0.9	5.5	2.15	...	札 幌 市
4.0	2.8	1.2	6.0	1.64	...	仙 台 市
3.5	2.7	0.9	5.3	1.61	...	さいたま市
4.2	3.4	0.8	4.9	1.76	...	千 葉 市
3.6	2.9	0.8	5.4	1.73	...	横 浜 市
2.8	2.1	0.6	7.1	1.72	...	川 崎 市
4.0	2.9	1.1	5.0	1.90	...	相 模 原 市
6.3	5.6	0.6	4.8	1.49	...	新 潟 市
4.3	3.3	0.9	5.0	1.68	...	静 岡 市
3.9	3.3	0.6	5.1	1.70	...	浜 松 市
3.1	2.7	0.5	6.1	1.92	...	名 古 屋 市
4.2	3.6	0.5	5.3	1.80	...	京 都 市
3.7	3.1	0.5	6.5	2.33	...	大 阪 市
3.6	3.2	0.4	5.2	2.02	...	堺 市
3.2	2.8	0.3	5.1	1.85	...	神 戸 市
3.6	3.1	0.5	5.4	1.82	...	岡 山 市
2.7	2.0	0.6	5.6	1.80	...	広 島 市
3.0	2.3	0.8	5.1	2.05	...	北 九 州 市
3.1	2.5	0.6	6.6	1.99	...	福 岡 市
2.3	1.8	0.4	5.5	1.75	...	熊 本 市

5) 周産期死亡率、妊娠満22週以後の死産率は、それぞれ周産期死亡数、妊娠満22週以後の死産数を産数(妊娠満22週以後の死産数に出生数を加えたもの)で除したものである。

6) 合計特殊出生率の算出には、全国値は各歳別の女性の日本人口、都道府県値は5歳階級別の女性の総人口を用いた。