

平成30年度

学校保健統計調査報告書

沖縄県教育委員会

ま え が き

沖縄県教育委員会においては、児童・生徒の健康状態等を明らかにするため、毎年公立の小、中学校の児童・生徒全員を対象とした「学校保健統計調査」を実施しています。昭和28年度に当該調査が始まって以来、今年度で第66回目の調査となります。

この報告書が、学校保健に関する基礎資料として、教育行政関係者のみならず各方面で広く御活用いただければ幸いです。

終わりに、この調査の実施に当たって御協力いただいた市町村教育委員会及び学校の関係各位に対して深く感謝申し上げます。

平成 31 年 3 月

沖縄県教育委員会

教 育 長 平敷 昭人

目 次

ま え が き

I 調査の概要 ----- 1

II 調査結果の概要 ----- 3

III 統 計 表

表1 年齢別疾病・異常の被患率 ----- 10

表2 地区別疾病・異常の被患率 ----- 18

表3 年齢別健康状態調査の受検者数 ----- 22

表4 地区別健康状態調査の受検者数 ----- 23

表5 疾病・異常の被患率の年次推移 ----- 24

表6 肥満度で見る肥満調査の推移 ----- 28

表7 都道府県別肥満傾向児の出現率 ----- 30

表8 都道府県別痩身傾向児の出現率 ----- 32

表9 年齢別肥満傾向児の出現率の年次推移 ----- 34

表10 年齢別痩身傾向児の出現率の年次推移 ----- 35

平成30年度沖縄県学校保健統計調査実施要項 ----- 37

平成30年度 調査票様式 ----- 46

I 調査の概要

1. 調査の目的

定期健康診断の結果に基づき、児童・生徒の健康及び肥満状態を明らかにして、学校保健向上の基礎資料とする。

2. 調査事項

- (1) 児童・生徒の健康状態（疾病・異常）
- (2) 児童・生徒の肥満状態

3. 調査の対象

沖縄県内公立小学校・中学校の児童・生徒全員を対象とする。

4. 調査時期

学校保健安全法による健康診断の結果に基づき実施した。

- (1) 児童・生徒の健康状態に関する事項 ----- 9 ～ 11月
- (2) 児童・生徒の肥満状態に関する事項 ----- 9 ～ 11月

5. 調査系統

県教育委員会 ←→ (市町村教育委員会) ←→ 小学校・中学校
県教育委員会 ←→ 県立中学校

6. 平成30年度調査からの変更点

- (1) 発育に関する調査（発育状態調査票）を廃止。
- (2) 疾病・異常に関する調査（健康状態調査票）のうち、下記の項目を廃止。
 - ・聴力検査
 - ・結核に関する検診
 - ・結核

- ・ 歯科検査のうち、歯列・噛合、顎関節、要注意乳歯、その他の疾病及び異常・眼の検査
- ・ 耳鼻咽喉頭の検査
- ・ 内科的疾患等の検査のうち、アトピー性皮膚炎、その他の皮膚疾患、心臓疾患異常、ぜん息、腎臓疾患、言語障害、その他の疾病・異常

(3) 疾病・異常に関する調査（健康状態調査票）のうち、寄生虫卵検査を追加（調査対象：6～8歳（小学1～3年）のみ）

※廃止項目の統計数値については、文部科学省学校保健統計調査結果を参照されたい。

- ・ 「文部科学省のホームページ」（<http://www.mext.go.jp/>） → 「白書・統計・出版物」 → 「統計情報」
→ 「学校保健統計調査」 → 「統計表一覧」

Ⅱ 調査結果の概要

【健康状態】

表1 疾病・異常の被患率等

区 分		小学校	中学校
90%以上			
80%以上90%未満			
70 ～ 80			
60 ～ 70		むし歯(う歯)(62.33)	むし歯(う歯)(60.3)
50 ～ 60			裸眼視力1.0未満の者(51.63)
40 ～ 50			
30 ～ 40		裸眼視力1.0未満の者(36.4)	
20 ～ 30			
10 ～ 20			
1～10	8 ～ 10		
	6 ～ 8		歯垢の状態(6.01)
	4 ～ 6	歯垢の状態(4.43)	歯肉の状態(4.32)
	2 ～ 4	歯肉の状態(2.1)	
	1 ～ 2	栄養状態(1.81)	蛋白検出の者(1.76) せき柱・胸郭・四肢の状態(1.28)
0.1～1	0.5 ～ 1	蛋白検出の者(0.57) せき柱・胸郭・四肢の状態(0.56)	栄養状態(0.91)
	0.1 ～ 0.5		尿糖検出の者(0.11)
0.1%未満		尿糖検出の者(0.05)	

表2 疾病・異常の被患率の全国との比較

(%)

区 分	小学校				中学校			
	男		女		男		女	
	沖縄	全国	沖縄	全国	沖縄	全国	沖縄	全国
裸眼視力1.0未満	32.51	30.61	40.42	37.75	47.85	52.35	55.62	59.89
1.0未満～0.7以上	9.42	10.99	10.73	13.08	7.37	11.11	7.00	11.44
0.7未満～0.3以上	11.42	11.50	14.25	14.19	14.98	18.66	15.01	19.81
0.3未満	11.68	8.12	15.44	10.49	25.50	22.58	33.61	28.63
う歯	63.87	46.89	60.73	43.63	58.94	34.08	61.73	36.81
歯垢の状態	5.09	3.53	3.75	2.67	7.43	5.69	4.52	3.72
歯肉の状態	2.34	2.14	1.84	1.67	5.36	4.93	3.23	3.32
蛋白検出の者	0.37	0.56	0.78	1.06	2.07	3.25	1.42	2.54
尿糖検出の者	0.04	0.06	0.06	0.07	0.06	0.12	0.16	0.13
栄養状態	2.08	1.91	1.53	1.29	1.11	1.29	0.69	1.04
せき柱・胸郭・四肢の状態	0.67	1.15	0.45	1.13	1.12	2.22	1.46	2.58

(注) 1. 全国は文部科学省平成30年度学校保健統計調査速報(標本調査)による。

2. 「0.00」は計数が単位未満の場合
3. 「-」は該当がない場合
4. 「…」は調査対象とならなかった場合

1. 主な疾病・異常等の推移

(1) 裸眼視力1.0未満

平成30年度の「裸眼視力1.0未満」の者の割合は、前年度に比べると、小学校男子、小学校女子、中学校女子は低下傾向、中学校男子は上昇傾向にある。

この割合を年齢別（図2）にみると、男女とも年齢が進むにつれて高くなる傾向にある。

図1 裸眼視力1.0未満の者の推移

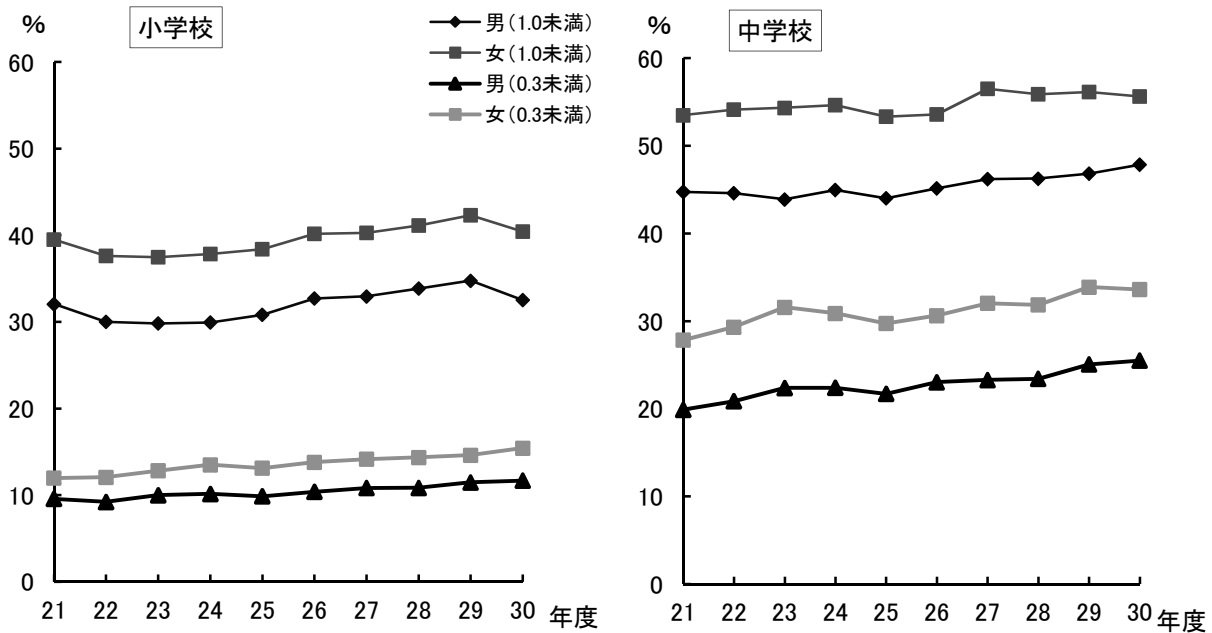
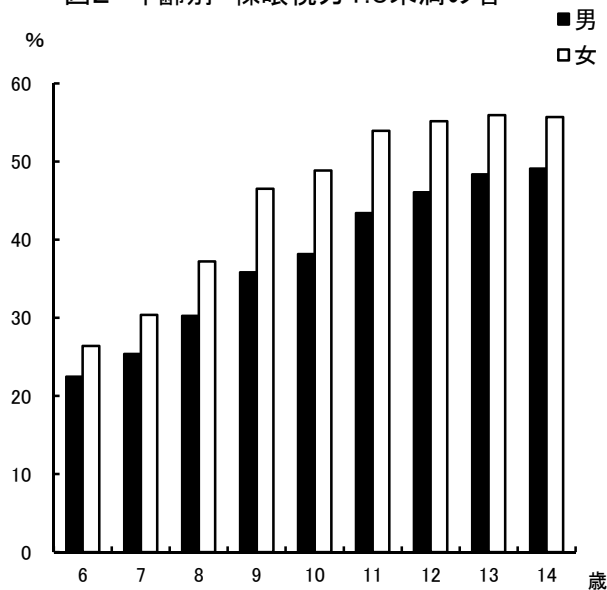


図2 年齢別 裸眼視力1.0未満の者



(2) う歯（むし歯）

平成30年度の「う歯（むし歯）」の被患率は、男女とも前年度より減少している。

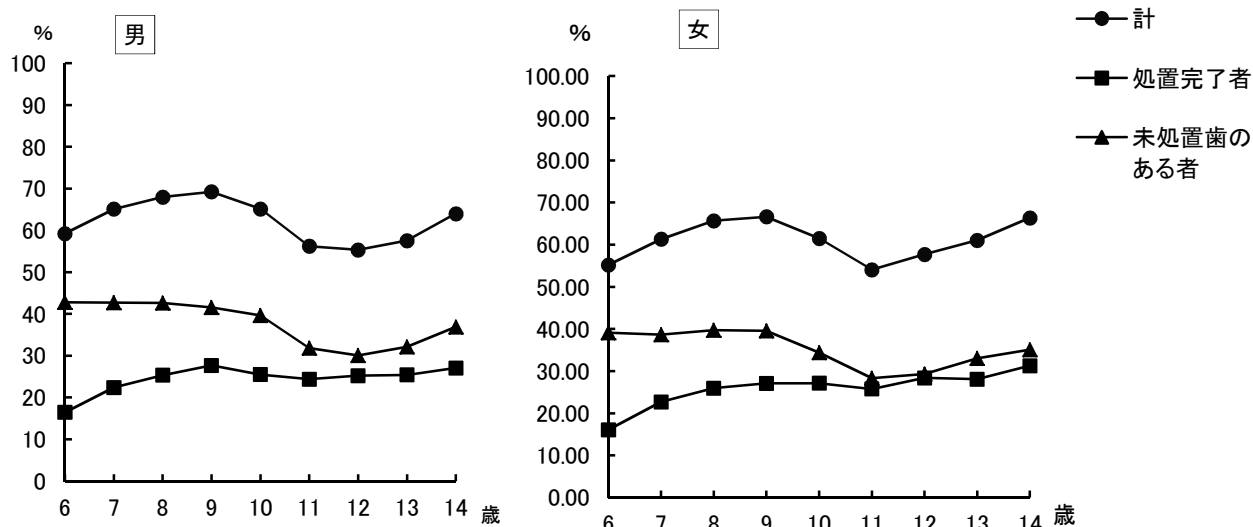
「う歯（むし歯）」の被患率の推移をみると、低下傾向にある。（表3）

「う歯（むし歯）」の被患率を年齢別にみると、男女ともに9歳が最も高く、男子が69.23%、女子は66.63%となっている。

表3 う歯(むし歯)の被患率(処置完了者等の割合)の推移

区 分			平成18年	平成21年	平成24年	平成27年	平成29年	平成30年
男	小学校	計	84.86	80.20	73.96	68.96	65.13	63.87
		処置完了者	27.03	28.70	27.69	24.45	24.59	23.63
		未処置歯のある者	57.82	51.50	46.27	44.51	40.55	40.24
	中学校	計	81.61	75.98	71.23	65.65	60.29	58.94
		処置完了者	28.58	30.99	31.08	29.14	26.31	25.92
		未処置歯のある者	53.02	44.99	40.14	36.52	33.98	33.02
女	小学校	計	83.20	78.11	71.38	66.16	62.36	60.73
		処置完了者	28.83	30.18	29.11	25.31	25.35	24.08
		未処置歯のある者	54.37	47.93	42.27	40.85	37.01	36.65
	中学校	計	84.33	79.58	74.46	67.38	63.16	61.73
		処置完了者	32.14	34.74	36.20	32.00	30.12	29.24
		未処置歯のある者	52.19	44.85	38.26	35.38	33.04	32.49

図3 むし歯(う歯)の処置完了者等の割合



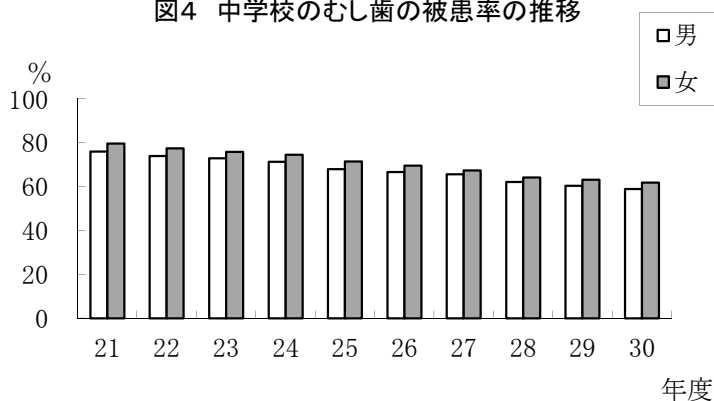
(3) 12歳の永久歯の一人当たり平均むし歯（う歯）等数

12歳の永久歯の一人当たり平均むし歯等（喪失歯及びむし歯）数をみると、「喪失歯数」は男子、女子とも前年度から横ばい、「むし歯数」は、男女とも減少傾向にある。

表4 12歳の永久歯の一人当たり平均むし歯（う歯）等数

区 分		平成28	平成29	平成30	
男	計	1.72	1.71	1.60	
	喪失歯数	0.02	0.02	0.02	
	むし歯 （う歯）	計	1.70	1.69	1.59
		処置歯数	0.94	0.91	0.84
		未処置歯数	0.76	0.78	0.75
女	計	1.99	1.91	1.84	
	喪失歯数	0.02	0.02	0.02	
	むし歯 （う歯）	計	1.97	1.89	1.82
		処置歯数	1.18	1.14	1.06
		未処置歯数	0.78	0.75	0.75

図4 中学校のむし歯の被患率の推移



(4) 肥満傾向児及び痩身傾向児の出現率

肥満傾向児の出現率は、男子では沖縄で9～12歳が10%を超えており、全国では12歳が、沖縄では10歳が最も高くなっている。

また、女子では沖縄で11～14歳が10%を超えており、全国・沖縄ともに11歳が最も高い出現率となっている。

痩身傾向児の出現率は、男子では全国で9～14歳、沖縄では10歳～14歳で1%を超えており、全国では11歳が、沖縄では14歳が最も高くなっている。

また、女子では全国で8～14歳、沖縄では9～14歳で1%を超えており、全国・沖縄ともに12歳が最も高くなっている。(表5)

*都道府県別一覧表については、P30～P33参照

表5 肥満傾向児及び痩身傾向児の出現率 (%)

区 分	男				女				
	肥満傾向児		痩身傾向児		肥満傾向児		痩身傾向児		
	沖 縄	全 国	沖 縄	全 国	沖 縄	全 国	沖 縄	全 国	
小 学 校	6 歳	5.02	4.51	0.24	0.31	5.51	4.47	0.34	0.63
	7 歳	7.30	6.23	0.25	0.39	6.86	5.53	0.30	0.53
	8 歳	9.26	7.76	0.49	0.95	9.04	6.41	0.86	1.19
	9 歳	12.31	9.53	0.89	1.71	9.36	7.69	1.52	1.69
	10 歳	13.64	10.11	1.33	2.87	9.42	7.82	1.71	2.65
	11 歳	13.33	10.01	1.76	3.16	11.28	8.79	1.90	2.93
中 学 校	12 歳	12.21	10.60	2.30	2.79	11.06	8.45	2.58	4.18
	13 歳	9.89	8.73	2.49	2.21	10.73	7.37	2.37	3.32
	14 歳	9.75	8.36	2.84	2.18	10.11	7.22	2.12	2.78

(注) 全国の数値は、文部科学省平成30年度学校保健統計調査速報(標本調査)による。

※肥満傾向児及び痩身傾向児の出現率について

性別、年齢別、身長別標準体重から肥満度を算出し、肥満度が20%以上の者を肥満傾向児、
-20%以下の者を痩身傾向児としている。

肥満度の求め方は以下のとおりである。

肥満度(過体重度)

$$= [\text{実測体重 (kg)} - \text{身長別標準体重 (kg)}] / \text{身長別標準体重 (kg)} \times 100 (\%)$$

* 身長別標準体重 (kg) = a × 実測身長 (cm) - b

年 齢	男		女	
	a	b	a	b
5	0.386	23.699	0.377	22.750
6	0.461	32.382	0.458	32.079
7	0.513	38.878	0.508	38.367
8	0.592	48.804	0.561	45.006
9	0.687	61.390	0.652	56.992
10	0.752	70.461	0.730	68.091
11	0.782	75.106	0.803	78.846
12	0.783	75.642	0.796	76.934
13	0.815	81.348	0.655	54.234
14	0.832	83.695	0.594	43.264
15	0.766	70.989	0.560	37.002
16	0.656	51.822	0.578	39.057
17	0.672	53.642	0.598	42.339

Ⅲ 統 計 表

統計表中の記号は次のように使う

- 「—」 …………… 該当者がいない場合
- 「0.00」 …………… 計数が単位未満の場合
- 「…」 …………… 調査対象とならなかった場合

表 1 年 齢 別 疾 病 ・

沖 縄 (男)

区 分	裸 眼 視 力				歯 ・ 口 腔					
	計	1.0 未 満 0.7 以 上	0.7 未 満 0.3 以 上	0.3 未 満	むし歯 (う歯)			歯 垢 の 状 態	歯 肉 の 状 態	
					計	処 了 置 者	未 処 置 者			
幼稚園	5 歳	24.50	14.90	8.60	1.10	51.50	13.90	37.70	1.20	0.80
	計	32.51	9.42	11.42	11.68	63.87	23.63	40.24	5.09	2.34
小 学 校	6 歳	22.49	12.80	8.02	1.68	59.24	16.46	42.77	1.88	0.70
	7 歳	25.40	10.48	9.66	5.27	65.10	22.38	42.72	2.96	1.14
	8 歳	30.24	9.02	11.26	9.96	67.98	25.35	42.63	4.72	1.95
	9 歳	35.82	8.47	12.93	14.42	69.23	27.69	41.53	5.99	2.73
	10 歳	38.18	7.46	12.89	17.83	65.13	25.50	39.63	6.92	3.39
	11 歳	43.40	8.25	13.83	21.32	56.22	24.38	31.84	8.18	4.21
中 学 校	計	47.85	7.37	14.98	25.50	58.94	25.92	33.02	7.43	5.36
	12 歳	46.07	7.45	14.59	24.03	55.33	25.25	30.09	7.10	4.92
	13 歳	48.38	7.82	15.21	25.34	57.54	25.42	32.12	7.21	5.19
	14 歳	49.11	6.84	15.14	27.12	63.97	27.10	36.87	7.99	5.96
高 等 学 校	計	57.40	11.60	14.60	31.20	68.00	26.30	41.70	8.00	6.80
	15 歳	59.20	13.90	13.00	32.20	63.80	24.30	39.50	7.80	6.20
	16 歳	54.10	12.00	16.30	25.80	69.00	25.40	43.60	9.30	8.50
	17 歳	59.00	X	X	X	71.40	29.50	42.00	7.00	5.90

(注) 1. この表は、健康診断受検者のうち疾病、異常該当者（疾病、異常に該当する旨健康診断票に記載のあった者）の占める割合を示したものである。
2. 沖縄県の受検者数については「Ⅲ統計表」の表3を参照のこと。

異常の被患率 (4 - 1)

単位 (%)

永久歯の1人当たり平均むし歯(う歯)等数					尿			寄生虫卵保有者	栄養状態			せき柱の 状態 胸郭・	区分
計 (本)	喪失歯数 (本)	むし歯(う歯)			蛋白検出者	糖検出者	潜血検出者		計	栄養不良	肥満傾向		
		計 (本)	処置歯数 (本)	未処置歯数 (本)									
...	0.80	0.50			0.1	5歳 幼稚園
...	0.37	0.04	0.81	3.02	2.08	0.05	2.03	0.67	計
...	0.18	0.04	0.95	3.05	0.85	0.04	0.81	0.37	6歳 小
...	0.25	0.01	0.81	3.34	1.66	0.01	1.65	0.68	7歳
...	0.27	0.04	0.92	2.66	2.00	0.04	1.96	0.60	8歳
...	0.31	0.01	0.57	...	2.57	0.02	2.55	0.72	9歳
...	0.30	0.05	0.69	...	2.94	0.06	2.88	0.80	10歳
...	0.90	0.07	0.91	...	2.42	0.11	2.31	0.88	11歳
1.60	0.02	1.59	0.84	0.75	2.07	0.06	1.12	...	1.11	0.07	1.04	1.12	計
1.60	0.02	1.59	0.84	0.75	1.77	0.09	1.27	...	1.24	0.07	1.17	0.68	12歳
...	2.03	0.03	1.16	...	0.98	0.07	0.91	1.22	13歳
...	2.42	0.07	0.93	...	1.14	0.08	1.06	1.45	14歳
...	2.10	0.10	0.80			0.4	計
...	2.60	0.10	0.80			0.7	15歳
...	1.70	0.10	0.70			0.3	16歳
...	1.90	0.10	0.80			0.3	17歳

3. 幼稚園、高等学校は文部科学省平成30年度学校保健統計調査速報(標本調査)による。参考のために掲載した。
4. 幼稚園、高等学校の「栄養状態」は、学校医により栄養不良又は肥満傾向と判断された者となっている。
5. 「X」は、疾病・異常被患率等の標準誤差が5%以上、受検者数が100人(5歳は50人)未満または回答校が1校以下のため統計数値を公表しない。
6. 「寄生虫卵保有者」は、沖縄県内41市町村のうち、定期健康診断で寄生虫卵検査を実施している29市町村の調査結果である。

表 1 年 齢 別 疾 病 ・

全 国 (男)

区 分	裸 眼 視 力				歯 ・ 口 腔					
	計	1.0 未 満 0.7 以 上	0.7 未 満 0.3 以 上	0.3 未 満	むし歯 (う歯)			歯 垢 の 状 態	歯 肉 の 状 態	
					計	処 了 置 者	未 処 置 者			
幼稚園	5 歳	26.03	18.52	6.56	0.95	36.17	14.00	22.17	0.70	0.30
	計	30.61	10.99	11.50	8.12	46.89	23.75	23.14	3.53	2.14
小 学 校	6 歳	19.93	12.82	6.05	1.06	40.98	16.83	24.15	1.18	0.48
	7 歳	22.92	11.49	8.46	2.97	47.91	22.59	25.32	2.62	1.22
	8 歳	26.69	10.70	10.30	5.69	52.44	26.88	25.56	3.43	1.87
	9 歳	33.34	10.54	13.48	9.33	54.16	28.82	25.34	4.36	2.53
	10 歳	38.09	10.59	14.61	12.89	47.58	25.85	21.73	4.47	3.14
	11 歳	42.01	9.86	15.81	16.34	38.24	21.33	16.91	5.03	3.53
	計	52.35	11.11	18.66	22.58	34.08	19.12	14.96	5.69	4.93
中 学 校	12 歳	47.26	12.15	15.51	19.60	31.85	17.90	13.95	5.35	4.43
	13 歳	53.62	10.19	20.93	22.50	33.54	19.05	14.49	5.79	4.94
	14 歳	56.10	11.03	19.47	25.60	36.72	20.34	16.38	5.90	5.40
	計	64.52	11.02	17.56	35.94	43.37	24.71	18.66	5.68	5.34
高 等 学 校	15 歳	65.42	11.90	19.59	33.94	38.62	22.39	16.24	5.52	4.91
	16 歳	64.06	11.48	17.06	35.52	43.39	24.90	18.49	5.79	5.60
	17 歳	64.04	9.64	15.94	38.46	48.19	26.88	21.31	5.73	5.51

(注) この表 (全国) は、文部科学省平成 30 年度学校保健統計調査速報 (標本調査) による。

異常の被患率 (4 - 2)

単位 (%)

永久歯の1人当たり平均むし歯(う歯)等数					尿				栄 養 状 態		せ き 肢 柱 の 状 態 胸 郭 ・	区 分
計 (本)	喪 失 歯 数 (本)	むし歯(う歯)			蛋 白 検 出 者	糖 検 出 者	潜 血 検 出 者					
		計 (本)	処 置 歯 数 (本)	未 処 置 歯 数 (本)								
...	0.92		0.21		0.22	5歳 幼稚園
...	0.56	0.06	...		1.91		1.15	計
...	0.37	0.05	...		0.88		0.89	6歳 小
...	0.46	0.03	...		1.24		0.93	7歳
...	0.36	0.04	...		1.80		1.02	8歳 学
...	0.42	0.06	...		2.24		1.13	9歳
...	0.56	0.09	...		2.65		1.39	10歳 校
...	1.19	0.08	...		2.60		1.54	11歳
0.68	0.01	0.67	0.42	0.25	3.25	0.12	...		1.29		2.22	計
0.68	0.01	0.67	0.42	0.25	2.54	0.10	...		1.56		2.01	12歳 中
...	3.44	0.11	...		1.17		2.35	13歳 学
...	3.75	0.16	...		1.15		2.30	14歳 校
...	3.41	0.20	...		1.02		1.20	計
...	4.31	0.19	...		1.04		1.32	15歳 高
...	3.19	0.18	...		1.03		1.20	16歳 等
...	2.73	0.24	...		0.99		1.09	17歳 学

表 1 年 齢 別 疾 病 ・

沖 縄 (女)

区 分	裸 眼 視 力				歯 ・ 口 腔					
	計	1.0 未 満 0.7 以 上	0.7 未 満 0.3 以 上	0.3 未 満	むし歯 (う歯)			歯 垢 の 状 態	歯 肉 の 状 態	
					計	処 了 置 者	未 処 置 者			
幼稚園	5 歳	30.30	21.60	7.50	1.10	49.80	14.20	35.70	1.80	1.50
	計	40.42	10.73	14.25	15.44	60.73	24.08	36.65	3.75	1.84
小 学 校	6 歳	26.39	14.46	9.76	2.18	55.17	16.06	39.11	1.69	0.74
	7 歳	30.37	11.98	12.05	6.34	61.31	22.70	38.61	2.75	1.39
	8 歳	37.24	11.10	13.85	12.29	65.65	25.97	39.69	3.73	1.48
	9 歳	46.54	10.86	16.27	19.41	66.63	27.10	39.53	4.72	2.24
	10 歳	48.88	8.45	16.93	23.51	61.53	27.14	34.40	4.52	2.49
	11 歳	53.95	7.35	16.84	29.76	54.05	25.77	28.28	5.19	2.78
中 学 校	計	55.62	7.00	15.01	33.61	61.73	29.24	32.49	4.52	3.23
	12 歳	55.19	7.76	15.55	31.87	57.70	28.37	29.33	4.84	3.16
	13 歳	55.96	6.84	14.87	34.24	61.07	28.06	33.02	4.12	3.19
	14 歳	55.72	6.40	14.61	34.70	66.38	31.29	35.10	4.60	3.34
高 等 学 校	計	70.00	11.90	15.00	43.10	69.30	32.50	36.80	4.20	2.90
	15 歳	72.50	12.80	17.70	42.00	63.70	29.80	33.90	4.00	2.70
	16 歳	70.90	X	X	X	70.30	32.90	37.40	4.40	3.10
	17 歳	66.70	9.40	12.70	44.70	73.70	34.80	38.90	4.20	3.00

(注) 1. この表は、健康診断受検者のうち疾病、異常該当者（疾病、異常に該当する旨健康診断票に記載のあった者）の占める割合を示したものである。
2. 沖縄県の受検者数については「Ⅲ統計表」の表3を参照のこと。

異常の被患率 (4 - 3)

単位 (%)

永久歯の1人当たり平均むし歯(う歯)等数					尿			寄生虫卵保有者	栄養状態			せき 四 肢 柱 の 状 態 胸 郭 ・	区分
計 (本)	喪失 歯数 (本)	むし歯(う歯)			蛋白 検出 者	糖 検出 者	潜 血 検出 者		計	栄 養 不 良	肥 満 傾 向		
		計 (本)	処 置 歯 数 (本)	未 処 置 歯 数 (本)									
...	0.30	1.30			0.70	5歳 幼稚園
...	0.78	0.06	2.18	2.12	1.53	0.07	1.46	0.45	計
...	0.38	-	1.83	2.43	1.00	0.01	0.99	0.36	6歳 小
...	0.50	0.06	1.55	2.03	1.16	0.01	1.15	0.41	7歳
...	0.60	0.05	1.68	1.89	1.56	0.12	1.44	0.48	8歳 学
...	0.59	0.06	1.53	...	1.54	0.05	1.49	0.49	9歳
...	1.12	0.09	2.55	...	1.85	0.10	1.75	0.53	10歳 校
...	1.54	0.13	4.03	...	2.08	0.10	1.98	0.40	11歳
1.84	0.02	1.82	1.06	0.75	1.42	0.16	4.90	...	0.69	0.09	0.60	1.46	計
1.84	0.02	1.82	1.06	0.75	1.63	0.14	5.61	...	0.77	0.07	0.70	1.12	12歳 中
...	1.41	0.18	4.56	...	0.60	0.10	0.50	1.65	13歳 学
...	1.22	0.17	4.54	...	0.71	0.10	0.61	1.59	14歳 校
...	1.80	0.10	0.50			1.00	計
...	2.20	0.00	0.30			1.40	15歳 高
...	1.50	0.10	0.40			0.80	16歳 等
...	1.50	0.10	0.80			0.90	17歳 学

3. 幼稚園、高等学校は文部科学省平成30年度学校保健統計調査速報(標本調査)による。参考のために掲載した。
4. 幼稚園、高等学校の「栄養状態」は、学校医により栄養不良又は肥満傾向と判断された者となっている。
5. 「X」は、疾病・異常被患率等の標準誤差が5%以上、受検者数が100人(5歳は50人)未満または回答校が1校以下のため統計数値を公表しない。
6. 「寄生虫卵保有者」は、沖縄県内41市町村のうち、定期健康診断で寄生虫卵検査を実施している29市町村の調査結果である。

表 1 年 齢 別 疾 病 ・

全 国 (女)

区 分	裸 眼 視 力				歯 ・ 口 腔					
	計	1.0 未 満 0.7 以 上	0.7 未 満 0.3 以 上	0.3 未 満	むし歯 (う歯)			歯 垢 の 状 態	歯 肉 の 状 態	
					計	処 了 置 者	未 処 置 者			
幼稚園	5 歳	27.37	19.58	7.01	0.77	34.00	13.19	20.81	0.69	0.28
	計	37.75	13.08	14.19	10.49	43.63	22.35	21.28	2.67	1.67
小 学 校	6 歳	22.96	15.10	6.71	1.15	39.41	16.22	23.20	1.04	0.55
	7 歳	27.74	14.17	10.10	3.47	45.44	21.76	23.68	2.27	1.15
	8 歳	34.25	13.36	14.09	6.80	49.82	25.72	24.10	2.79	1.64
	9 歳	41.29	12.82	16.82	11.66	49.53	26.64	22.89	3.42	2.11
	10 歳	47.10	12.03	17.76	17.30	42.58	23.85	18.72	3.21	2.23
	11 歳	52.31	11.09	19.27	21.95	35.04	19.76	15.27	3.22	2.30
	計	59.89	11.44	19.81	28.63	36.81	21.75	15.06	3.72	3.32
中 学 校	12 歳	56.00	12.77	19.19	24.04	33.64	19.96	13.68	3.64	3.07
	13 歳	60.24	10.85	19.46	29.93	36.16	21.21	14.96	3.85	3.34
	14 歳	63.25	10.74	20.74	31.77	40.43	23.98	16.46	3.68	3.52
	計	69.52	11.75	15.64	42.14	47.39	29.55	17.84	3.44	3.17
高 等 学 校	15 歳	69.21	13.04	16.93	39.23	42.66	26.70	15.96	3.33	2.92
	16 歳	69.14	11.01	16.08	42.05	47.64	29.74	17.89	3.47	3.27
	17 歳	70.24	11.15	13.83	45.26	51.93	32.25	19.68	3.52	3.30

(注) この表 (全国) は、文部科学省平成 30 年度学校保健統計調査速報 (標本調査) による。

異常の被患率（４－４）

単位（％）

永久歯の1人当たり平均むし歯（う歯）等数					尿			栄 養 状 態	せ き 柱 の 状 態 ・ 胸 郭 ・	区 分
計 （本）	喪 失 歯 数 （本）	むし歯（う歯）			蛋 白 検 出 者	糖 検 出 者	潜 血 検 出 者			
		計 （本）	処 置 歯 数 （本）	未 処 置 歯 数 （本）						
...	1.14	0.24	0.25	5歳 幼稚園
...	1.06	0.07	...	1.29	1.13	計
...	0.61	0.06	...	0.77	0.73	6歳 小
...	0.70	0.06	...	0.99	0.76	7歳
...	0.79	0.06	...	1.28	0.95	8歳 学
...	0.93	0.05	...	1.47	1.11	9歳
...	1.36	0.07	...	1.55	1.47	10歳 校
...	1.92	0.12	...	1.63	1.70	11歳
0.81	0.01	0.80	0.52	0.28	2.54	0.13	...	1.04	2.58	計
0.81	0.01	0.80	0.52	0.28	2.73	0.08	...	1.01	2.39	12歳 中
...	2.52	0.15	...	1.09	2.66	13歳 学
...	2.39	0.16	...	1.02	2.68	14歳 校
...	2.47	0.18	...	0.73	1.59	計
...	2.98	0.20	...	0.75	1.73	15歳 高
...	2.28	0.17	...	0.71	1.61	16歳 等
...	2.13	0.16	...	0.72	1.44	17歳 学

表 2 地 区 別 疾 病 ・

小 学 校 (男)

区 分	裸 眼 視 力				歯 ・ 口 腔				
	計	1.0 未 満 0.7 以 上	0.7 未 満 0.3 以 上	0.3 未 満	むし 歯 (う 歯)			歯 垢 の 状 態	歯 肉 の 状 態
					計	処 了 者 置 者	未 処 置 者 の あ る 者		
国 頭	28.81	9.27	10.2	9.34	67.02	23.51	43.51	3.20	1.66
中 頭	32.08	8.84	11.61	11.63	66.06	21.84	44.22	3.62	1.54
那 覇	34.73	10.02	11.61	13.09	60.20	24.79	35.41	7.72	3.68
島 尻	31.83	8.2	11.28	12.34	63.95	25.78	38.17	4.31	1.93
宮 古	35.53	18.01	11.53	5.98	66.78	23.47	43.30	3.49	0.82
八 重 山	28.39	8.72	11.21	8.46	61.13	21.17	39.96	8.56	4.88
沖 縄	32.51	9.42	11.42	11.68	63.87	23.63	40.24	5.09	2.34
全 国	30.61	10.99	11.5	8.12	46.89	23.75	23.14	3.53	2.14

小 学 校 (女)

区 分	裸 眼 視 力				歯 ・ 口 腔				
	計	1.0 未 満 0.7 以 上	0.7 未 満 0.3 以 上	0.3 未 満	むし 歯 (う 歯)			歯 垢 の 状 態	歯 肉 の 状 態
					計	処 了 者 置 者	未 処 置 者 の あ る 者		
国 頭	38.11	11.57	13.28	13.25	62.07	23.34	38.72	2.69	1.26
中 頭	40.28	9.85	14.27	16.17	62.96	22.70	40.27	2.72	1.30
那 覇	42.95	11.52	14.75	16.68	57.40	24.65	32.75	5.66	2.96
島 尻	38.78	9.57	13.99	15.22	61.05	26.72	34.33	2.49	0.94
宮 古	42.32	18.48	14.42	9.42	60.84	24.38	36.45	2.06	0.59
八 重 山	34.40	10.35	13.43	10.61	60.51	20.34	40.17	9.00	5.36
沖 縄	40.42	10.73	14.25	15.44	60.73	24.08	36.65	3.75	1.84
全 国	37.75	13.08	14.19	10.49	43.63	22.35	21.28	2.67	1.67

(注) 全国の栄養状態は、学校医により栄養不良又は肥満傾向と判断された者である。(以下の各表について同じ)

異常の被患率 (2 - 1)

(%)

尿			栄養状態			せき柱・胸郭・ 四肢の状態	区分
蛋白検出者	糖検出者	潜血検出者	計	栄養不良	肥満傾向		
0.45	0.03	1.03	2.39	0.08	2.31	0.45	国頭
0.26	0.02	1.13	1.49	0.03	1.46	0.51	中頭
0.33	0.05	0.75	2.24	0.03	2.21	0.91	那覇
0.42	0.05	0.33	2.60	0.12	2.48	0.83	島尻
0.66	-	0.44	2.23	-	2.23	0.22	宮古
0.88	0.05	0.47	2.90	-	2.90	0.57	八重山
0.37	0.04	0.81	2.08	0.05	2.03	0.67	沖縄
0.56	0.06	…	1.91			1.15	全国

(%)

尿			栄養状態			せき柱・胸郭・ 四肢の状態	区分
蛋白検出者	糖検出者	潜血検出者	計	栄養不良	肥満傾向		
0.50	0.03	2.94	2.10	0.13	1.97	0.24	国頭
0.64	0.08	3.16	1.35	0.04	1.31	0.32	中頭
0.92	0.05	2.03	1.32	0.04	1.28	0.62	那覇
0.60	0.07	0.77	1.94	0.17	1.77	0.61	島尻
1.36	0.12	0.77	1.65	-	1.65	0.06	宮古
2.03	0.05	1.35	1.56	-	1.56	0.21	八重山
0.78	0.06	2.18	1.53	0.07	1.46	0.45	沖縄
1.06	0.07	…	1.29			1.13	全国

表 2 地区別疾病

中学校(男)

区分	裸眼視力				歯・口腔				
	計	1.0 未満 0.7 以上	0.7 未満 0.3 以上	0.3 未満	むし歯(う歯)			歯垢の 状態	歯肉の 状態
					計	処完了 置者	未処 ある 置者		
国頭	41.17	6.50	12.84	21.83	64.48	25.58	38.89	13.25	9.51
中頭	51.60	8.69	14.91	28.00	65.06	26.50	38.56	6.71	5.17
那覇	48.02	6.05	15.73	26.24	52.15	25.68	26.47	7.11	4.10
島尻	47.49	6.77	15.63	25.09	55.33	24.67	30.66	7.27	6.76
宮古	35.21	10.24	12.98	11.99	57.43	28.71	28.71	2.50	2.12
八重山	37.13	6.47	13.29	17.37	56.30	26.29	30.01	9.96	3.60
沖縄	47.85	7.37	14.98	25.50	58.94	25.92	33.02	7.43	5.36
全国	52.35	11.11	18.66	22.58	34.08	19.12	14.96	5.69	4.93

中学校(女)

区分	裸眼視力				歯・口腔				
	計	1.0 未満 0.7 以上	0.7 未満 0.3 以上	0.3 未満	むし歯(う歯)			歯垢の 状態	歯肉の 状態
					計	処完了 置者	未処 ある 置者		
国頭	51.23	7.20	13.72	30.30	66.84	27.96	38.88	7.43	4.97
中頭	59.09	8.25	15.21	35.62	67.58	29.84	37.73	3.75	3.19
那覇	54.84	5.78	15.31	33.75	54.31	27.27	27.05	5.34	2.56
島尻	56.65	5.85	14.99	35.81	59.27	30.32	28.95	4.39	4.17
宮古	36.42	8.15	13.70	14.57	62.93	35.84	27.09	1.35	1.23
八重山	50.49	7.77	15.05	27.67	58.27	28.66	29.62	3.72	2.16
沖縄	55.62	7.00	15.01	33.61	61.73	29.24	32.49	4.52	3.23
全国	59.89	11.44	19.81	28.63	36.81	21.75	15.06	3.72	3.32

異常の被患率 (2 - 2)

(%)

尿			栄養状態			せき柱・胸郭・ 四肢の状態	区分
蛋白検出者	糖検出者	潜血検出者	計	栄養不良	肥満傾向		
1.49	0.17	1.87	1.63	0.27	1.36	0.33	国頭
1.68	0.05	1.55	0.92	0.06	0.86	1.12	中頭
2.49	0.05	0.86	1.24	0.02	1.22	2.03	那覇
2.16	0.05	0.49	0.81	0.12	0.69	0.32	島尻
3.86	-	0.50	3.23	-	3.23	0.25	宮古
1.98	0.25	0.86	0.48	-	0.48	0.73	八重山
2.07	0.06	1.12	1.11	0.07	1.04	1.12	沖縄
3.25	0.12	…	1.29			2.22	全国

(%)

尿			栄養状態			せき柱・胸郭・ 四肢の状態	区分
蛋白検出者	糖検出者	潜血検出者	計	栄養不良	肥満傾向		
1.05	0.18	5.31	0.64	0.06	0.58	0.98	国頭
0.71	0.11	5.29	0.54	0.01	0.53	1.43	中頭
2.28	0.12	5.77	0.64	0.02	0.62	2.71	那覇
1.31	0.35	3.17	0.79	0.27	0.52	0.22	島尻
2.22	-	2.22	2.71	0.37	2.34	0.62	宮古
2.83	0.25	4.91	0.24	0.24	-	0.48	八重山
1.42	0.16	4.90	0.69	0.09	0.60	1.46	沖縄
2.54	0.13	…	1.04			2.58	全国

表 3 年 齢 別 健 康 状 態 調 査 の 受 検 者 数

小 学 校 (人)

区 分		視 力 検 査	歯 科 検 査	尿 検 査	寄 生 虫 卵 査	内 疾 検 科 患 的 等 の 査
男	6歳	8,291	8,262	8,295	7,598	8,035
	7歳	8,542	8,527	8,529	7,825	8,294
	8歳	8,393	8,374	8,391	7,702	8,117
	9歳	8,405	8,381	8,420	…	8,225
	10歳	8,272	8,277	8,305	…	8,127
	11歳	8,099	8,079	8,112	…	7,957
	計	50,002	49,900	50,052	23,125	48,755
女	6歳	8,211	8,158	8,187	7,575	7,983
	7歳	8,232	8,193	8,207	7,579	7,969
	8歳	8,015	7,960	7,996	7,423	7,727
	9歳	8,109	8,047	8,079	…	7,901
	10歳	7,921	7,879	7,878	…	7,735
	11歳	7,893	7,836	7,863	…	7,671
	計	48,381	48,073	48,210	22,577	46,986

* 寄生虫卵検査は県内41市町村のうち、29市町村の調査結果であり、6歳（第1学年）～8歳（第3学年）が対象。

中 学 校 (人)

区 分		視 力 検 査	歯 科 検 査	尿 検 査	内 疾 検 科 患 的 等 の 査
男	12歳	7,586	7,538	7,583	7,551
	13歳	7,632	7,624	7,581	7,621
	14歳	7,555	7,521	7,561	7,569
	計	22,773	22,683	22,725	22,741
女	12歳	7,175	7,130	7,164	7,115
	13歳	7,207	7,239	7,222	7,257
	14歳	7,199	7,211	7,205	7,226
	計	21,581	21,580	21,591	21,598

(注) 「内科的疾患等の検査」＝ 栄養不良、肥満傾向、脊柱・胸郭

表 4 地区別 健康状態調査の受検者数

小 学 校 (人)

区 分		視力検査	歯科検査	尿検査	内疾検科患的等の查
男	国 頭	3,992	3,969	3,992	3,987
	中 頭	18,035	17,972	18,080	17,369
	那 覇	14,347	14,330	14,364	14,325
	島 尻	9,863	9,866	9,859	9,304
	宮 古	1,838	1,836	1,829	1,836
	八 重 山	1,927	1,927	1,928	1,934
	計	50,002	49,900	50,052	48,755
女	国 頭	3,810	3,796	3,812	3,758
	中 頭	17,479	17,202	17,263	16,627
	那 覇	13,920	13,894	13,929	13,942
	島 尻	9,560	9,561	9,592	9,038
	宮 古	1,699	1,698	1,694	1,697
	八 重 山	1,913	1,922	1,920	1,924
	計	48,381	48,073	48,210	46,986

中 学 校 (人)

区 分		視力検査	歯科検査	尿検査	内疾検科患的等の查
男	国 頭	1,846	1,841	1,818	1,832
	中 頭	8,506	8,522	8,562	8,555
	那 覇	6,441	6,397	6,424	6,405
	島 尻	4,344	4,289	4,307	4,317
	宮 古	801	801	804	805
	八 重 山	835	833	810	827
	計	22,773	22,683	22,725	22,741
女	国 頭	1,749	1,749	1,713	1,732
	中 頭	8,093	8,139	8,197	8,158
	那 覇	6,036	6,015	6,017	6,015
	島 尻	4,069	4,031	4,041	4,048
	宮 古	810	812	809	813
	八 重 山	824	834	814	832
	計	21,581	21,580	21,591	21,598

表 5 疾病・異常の被患率の年次推移（4 - 1）

幼稚園

(%)

区分	男															
	平成16年度	17	18	19	20	21	22	23	24	25	26	27	28	29	30	
視力	計	26.04	25.77	26.91	x	28.30	x	19.90	23.20	24.90	25.70	30.20	27.00	25.70	26.50	24.50
	1.0未満 0.7以上	16.34	18.83	17.96	x	19.30	x	14.70	14.50	17.80	17.60	21.00	19.20	17.60	15.40	14.90
	0.7未満 0.3以上	8.54	6.23	8.21	x	7.60	x	4.90	6.80	6.80	7.60	8.50	7.00	7.70	11.10	8.60
歯	0.3 未 満	1.16	0.72	0.74	x	1.40	x	0.30	1.90	0.30	0.50	0.70	0.70	0.40	0.10	1.10
	計	76.38	76.99	78.05	68.10	70.50	68.60	66.90	67.10	62.00	62.90	61.90	54.70	54.80	47.30	51.50
	処置完了者	17.82	21.27	22.89	20.50	17.90	22.40	18.20	19.50	16.50	16.80	20.20	15.70	17.30	16.60	13.90
尿	未処置歯のある者	58.57	55.72	55.17	47.60	52.60	46.20	48.70	47.60	45.50	46.10	41.70	38.90	37.50	30.70	37.70
	蛋白検出者	0.34	-	0.60	0.40	0.20	0.40	0.20	0.30	0.10	0.40	0.30	0.10	0.90	0.40	0.80
	糖検出者
栄養状態	潜血検出者
	栄養不良	-	-	0.43	0.50	0.30	0.20	-	0.30	0.20	-	0.10	0.40	0.10	0.40	0.50
	肥満傾向	0.44	0.77													
せき柱・胸郭・四肢の状態	0.30	0.20	0.10	0.10	0.10	0.80	0.40	0.30	0.30	0.10	0.10	0.20	0.10	

幼稚園

(%)

区分	女															
	平成16年度	17	18	19	20	21	22	23	24	25	26	27	28	29	30	
視力	計	29.31	25.81	28.90	x	29.70	40.40	21.60	29.90	27.90	28.40	27.50	27.00	33.50	28.00	30.30
	1.0未満 0.7以上	18.65	20.34	20.52	x	20.60	30.60	14.70	20.30	20.80	21.20	18.90	19.80	20.70	19.80	21.60
	0.7未満 0.3以上	10.07	4.63	7.94	x	7.90	8.50	6.60	8.30	7.10	6.90	8.40	6.40	11.00	7.80	7.50
歯	0.3 未 満	0.58	0.83	0.44	x	1.10	1.30	0.30	1.30	0.10	0.30	0.20	0.70	1.70	0.50	1.10
	計	79.38	77.05	76.45	64.40	70.80	66.80	67.10	60.90	63.00	57.90	61.10	55.00	50.20	47.10	49.80
	処置完了者	24.13	22.12	22.44	16.70	17.80	20.10	17.40	17.00	20.30	15.70	19.20	17.90	16.50	17.80	14.20
尿	未処置歯のある者	55.25	54.93	54.02	47.70	53.00	46.70	49.80	43.90	42.70	42.20	41.80	37.10	33.70	29.30	35.70
	蛋白検出者	0.28	0.43	0.17	0.30	0.10	0.10	-	0.40	0.30	0.50	0.20	1.60	0.60	0.30	0.30
	糖検出者
栄養状態	潜血検出者
	栄養不良	-	-	0.57	0.20	0.30	0.60	-	0.10	0.30	0.30	0.10	0.50	0.10	0.60	1.30
	肥満傾向	0.31	1.20													
せき柱・胸郭・四肢の状態	0.23	0.10	0.10	0.40	0.10	0.10	0.20	0.10	0.50	0.10	0.10	0.30	0.70	

(注) 1. 文部科学省学校保健統計調査速報(標本調査)による。
 2. 「X」は、疾病・異常被患率等の標準誤差が5%以上、受検者数が100人未満または回答校が1校以下のため統計数値を公表しない。
 3. 平成18年度より「栄養状態」は、学校医により栄養不良又は肥満傾向と判断された者である。

表 5 疾病・異常の被患率の年次推移（4 - 2）

小 学 校 (%)

区 分	男															
	平成 16 年度	17	18	19	20	21	22	23	24	25	26	27	28	29	30	
計	29.71	29.50	31.44	30.61	31.53	32.06	30.01	29.81	29.93	30.82	32.69	32.94	33.84	34.75	32.51	
視 力	1.0未満 0.7以上	11.19	11.20	12.23	11.16	11.47	11.77	9.91	9.23	9.66	10.64	11.17	11.09	11.60	11.91	9.42
	0.7未満 0.3以上	10.05	10.17	10.41	10.52	10.88	10.72	10.87	10.58	10.12	10.30	11.13	11.01	11.37	11.36	11.42
	0.3 未 満	8.47	8.13	8.80	8.93	9.18	9.57	9.23	10.00	10.15	9.88	10.39	10.84	10.86	11.48	11.68
う 歯	計	86.69	85.41	84.86	83.93	80.99	80.20	77.83	76.18	73.96	71.94	71.05	68.96	67.28	65.13	63.87
	処置完了者	26.86	27.40	27.03	27.10	28.31	28.70	27.95	27.76	27.69	26.26	25.36	24.45	24.38	24.59	23.63
	未処置歯のある者	59.84	58.01	57.82	56.83	52.68	51.50	49.88	48.41	46.27	45.67	45.70	44.51	42.90	40.55	40.24
尿	蛋白検出者	0.23	0.21	0.24	0.30	0.32	0.43	0.50	0.45	0.34	0.54	0.55	0.48	0.41	0.44	0.37
	糖 検 出 者	0.04	0.03	0.04	0.02	0.02	0.02	0.04	0.04	0.03	0.03	0.03	0.04	0.03	0.03	0.04
	潜血検出者	0.18	0.24	0.42	0.50	0.45	0.41	0.50	0.71	0.61	0.78	0.81	1.35	0.87	0.93	0.81
栄 養 不 良		0.01	0.03	0.04	0.05	0.04	0.06	0.03	0.05	0.06	0.04	0.07	0.04	0.07	0.08	0.05
肥 満 傾 向		1.92	2.11	2.18	2.53	2.39	2.54	2.12	2.18	1.87	1.83	1.86	2.11	2.06	2.38	2.03
せき柱・胸郭・ 四肢の状態		…	…	0.38	0.31	0.42	0.89	0.37	0.41	0.46	1.39	0.86	0.89	1.21	0.99	0.67

小 学 校 (%)

区 分	女															
	平成 16 年度	17	18	19	20	21	22	23	24	25	26	27	28	29	30	
計	36.52	36.55	39.09	38.51	39.00	39.50	37.62	37.48	37.85	38.40	40.18	40.27	41.14	42.31	40.42	
視 力	1.0未満 0.7以上	13.22	13.32	14.32	13.63	13.92	14.29	11.95	11.36	11.45	12.33	12.94	12.64	13.38	13.77	10.73
	0.7未満 0.3以上	12.44	12.66	13.16	12.91	13.19	13.24	13.60	13.29	12.88	12.95	13.43	13.47	13.41	13.92	14.25
	0.3 未 満	10.87	10.58	11.62	11.97	11.89	11.97	12.07	12.83	13.52	13.12	13.81	14.16	14.36	14.62	15.44
う 歯	計	85.48	84.50	83.20	82.08	79.31	78.11	75.38	73.49	71.38	69.12	68.48	66.16	64.15	62.36	60.73
	処置完了者	29.44	29.28	28.83	29.33	30.54	30.18	29.69	29.15	29.11	27.56	26.07	25.31	25.01	25.35	24.08
	未処置歯のある者	56.04	55.21	54.37	52.75	48.77	47.93	45.69	44.34	42.27	41.55	42.41	40.85	39.14	37.01	36.65
尿	蛋白検出者	0.43	0.61	0.49	0.53	0.69	0.74	0.93	1.03	0.81	0.90	1.00	0.96	0.69	0.97	0.78
	糖 検 出 者	0.05	0.08	0.05	0.05	0.05	0.05	0.06	0.03	0.03	0.05	0.04	0.04	0.03	0.05	0.06
	潜血検出者	0.62	0.83	1.30	1.29	1.35	1.45	1.50	2.07	2.04	2.44	2.42	3.31	2.51	2.25	2.18
栄 養 不 良		0.05	0.04	0.02	0.04	0.06	0.08	0.02	0.04	0.07	0.06	0.06	0.03	0.12	0.06	0.07
肥 満 傾 向		1.30	1.29	1.24	1.65	1.63	1.59	1.32	1.41	1.32	1.25	1.64	1.51	1.23	1.60	1.46
せき柱・胸郭・ 四肢の状態		…	…	0.28	0.27	0.30	0.30	1.05	0.27	0.40	0.53	0.86	0.90	1.06	1.26	0.45

表 5 疾病・異常の被患率の年次推移（4 - 3）

中 学 校 (%)

区 分	男															
	平成 16 年度	17	18	19	20	21	22	23	24	25	26	27	28	29	30	
視 力	計	43.81	45.41	45.36	44.86	45.30	44.74	44.59	43.89	44.98	44.02	45.14	46.20	46.26	46.82	47.85
	1.0未満 0.7以上	9.79	10.16	9.40	9.22	9.06	9.94	8.59	7.09	8.45	8.30	8.27	8.71	9.44	7.53	7.37
	0.7未満 0.3以上	14.36	15.13	15.60	15.23	15.16	14.91	15.14	14.42	14.13	14.01	13.82	14.18	13.41	14.22	14.98
う 歯	0.3 未 満	19.67	20.13	20.35	20.41	21.08	19.90	20.87	22.38	22.41	21.70	23.04	23.30	23.42	25.06	25.50
	計	85.28	83.63	81.61	79.74	77.14	75.98	73.88	72.90	71.23	67.88	66.65	65.65	62.02	60.29	58.94
	処置完了者	30.45	30.61	28.58	27.44	30.57	30.99	30.87	31.24	31.08	29.73	29.09	29.14	26.97	26.31	25.92
尿	未処置歯のある者	54.83	53.01	53.02	52.29	46.57	44.99	43.01	41.66	40.14	38.15	37.56	36.52	35.05	33.98	33.02
	蛋白検出者	1.22	1.51	1.39	1.69	2.05	1.52	1.78	2.10	2.02	2.22	2.46	2.47	2.65	2.57	2.07
	糖 検 出 者	0.10	0.09	0.08	0.05	0.14	0.05	0.09	0.06	0.10	0.07	0.04	0.08	0.07	0.09	0.06
栄 養 不 良	潜血検出者	0.26	0.45	0.70	0.64	0.62	0.65	0.71	0.98	1.10	1.25	1.50	1.67	1.62	1.23	1.12
	肥満傾向	1.07	0.96	1.33	1.41	1.03	0.94	1.10	1.02	0.73	0.73	1.06	1.36	1.32	1.24	1.04
	せき柱・胸郭・ 四肢の状態	…	…	0.66	0.67	0.51	0.49	0.61	0.56	0.56	0.86	1.40	1.41	2.01	1.73	1.12

中 学 校 (%)

区 分	女															
	平成 16 年度	17	18	19	20	21	22	23	24	25	26	27	28	29	30	
視 力	計	52.87	53.03	52.95	52.96	54.14	53.49	54.12	54.33	54.65	53.34	53.59	56.50	55.88	56.14	55.62
	1.0未満 0.7以上	10.34	10.54	10.60	10.20	9.36	10.06	8.82	7.84	8.71	8.67	8.31	8.99	9.55	7.72	7.00
	0.7未満 0.3以上	15.92	16.28	16.44	15.92	15.85	15.60	15.98	14.92	15.06	14.93	14.65	15.48	14.48	14.55	15.01
う 歯	0.3 未 満	26.61	26.21	25.90	26.85	28.92	27.83	29.32	31.58	30.89	29.74	30.63	32.03	31.85	33.88	33.61
	計	87.89	86.59	84.33	82.76	81.18	79.58	77.44	75.75	74.46	71.46	66.45	67.38	64.13	63.16	61.73
	処置完了者	33.45	33.56	32.14	30.16	35.20	34.74	35.62	36.13	36.20	33.66	32.28	32.00	30.46	30.12	29.24
尿	未処置歯のある者	54.43	53.03	52.19	52.60	45.97	44.85	41.82	39.62	38.26	37.80	37.17	35.38	33.67	33.04	32.49
	蛋白検出者	0.68	1.01	0.86	1.27	1.29	1.10	1.45	1.77	1.45	1.69	1.96	1.73	1.67	1.90	1.42
	糖 検 出 者	0.12	0.15	0.16	0.07	0.15	0.08	0.08	0.14	0.13	0.17	0.16	0.41	0.06	0.13	0.16
栄 養 不 良	潜血検出者	2.26	3.60	3.21	3.90	3.81	3.80	3.66	5.41	5.42	5.53	6.23	6.82	6.71	5.55	4.90
	肥満傾向	1.07	0.99	1.30	1.09	0.96	1.00	1.05	1.04	0.74	0.43	0.81	1.04	0.83	0.91	0.60
	せき柱・胸郭・ 四肢の状態	…	…	0.60	0.59	0.52	0.49	0.55	0.48	0.47	0.90	1.51	1.70	1.98	1.89	1.46

表 5 疾病・異常の被患率の年次推移（4 - 4）

高等学校

(%)

区分	男															
	平成16年度	17	18	19	20	21	22	23	24	25	26	27	28	29	30	
視力	計	39.71	48.27	X	41.90	X	X	X	56.90	X	52.30	60.80	62.00	55.20	56.40	57.40
	1.0未満 0.7以上	7.60	15.75	X	12.00	X	X	X	X	X	9.40	9.70	8.20	9.80	9.30	11.60
	0.7未満 0.3以上	10.64	14.74	X	14.80	X	X	X	X	X	16.20	13.00	16.10	14.00	13.60	14.60
う歯	0.3未満	21.47	17.78	X	15.10	X	X	X	X	X	26.80	38.10	37.70	31.50	33.40	31.20
	計	90.96	91.13	84.87	84.70	84.90	82.30	78.80	80.60	78.20	76.20	75.60	71.30	71.00	67.50	68.00
	処置完了者	30.68	31.10	26.72	28.30	30.30	30.80	29.60	27.80	28.20	28.30	30.30	27.40	27.60	26.40	26.30
尿	未処置歯のある者	60.28	60.03	58.14	56.40	54.60	51.40	49.20	52.80	50.10	48.00	45.20	43.90	43.40	41.10	41.70
	蛋白検出者	1.14	0.99	2.50	2.00	1.70	2.40	1.50	2.10	1.80	2.40	3.10	2.60	2.50	2.50	2.10
	糖検出者	0.17	0.26	0.11	0.20	0.10	0.10	0.20	0.20	0.20	0.20	0.30	0.10	0.20	0.20	0.10
	潜血検出者	…	…	…	…	…	…	…	…	…	…	…	…	…	…	…
栄養状態	栄養不良	0.08	0.13	1.55	1.20	1.30	1.50	1.80	1.40	0.80	0.60	0.90	0.60	1.50	0.60	0.80
	肥満傾向	1.54	1.83													
	せき柱・胸郭・四肢の状態	…	…	0.45	0.60	0.80	0.80	0.70	0.70	0.70	0.60	0.70	0.60	2.20	0.70	0.40

高等学校

(%)

区分	女															
	平成16年度	17	18	19	20	21	22	23	24	25	26	27	28	29	30	
視力	計	69.32	71.38	X	48.20	X	70.90	X	68.50	X	64.30	71.40	69.90	71.00	71.70	70.00
	1.0未満 0.7以上	12.58	17.32	X	12.10	X	X	X	X	X	5.80	7.60	9.00	X	9.90	11.90
	0.7未満 0.3以上	18.70	13.77	X	18.40	X	X	X	X	X	14.10	13.60	11.50	X	13.70	15.00
う歯	0.3未満	38.04	40.28	X	17.60	X	X	X	X	X	44.30	50.30	49.40	X	48.00	43.10
	計	93.83	89.75	87.13	87.50	87.30	86.20	79.90	82.70	82.10	80.00	76.70	75.80	72.60	72.20	69.30
	処置完了者	40.65	38.24	32.70	36.70	35.80	37.20	35.70	33.50	37.10	33.20	35.60	32.60	33.70	33.50	32.50
尿	未処置歯のある者	53.19	51.51	54.43	50.90	51.50	49.00	44.20	49.20	45.00	46.80	41.10	43.20	38.90	38.60	36.80
	蛋白検出者	0.99	1.20	2.02	1.30	1.50	2.50	1.60	1.90	1.60	1.90	2.70	2.10	2.00	2.10	1.80
	糖検出者	-	0.19	0.24	0.20	0.20	0.10	0.10	0.20	0.20	0.10	0.20	0.10	0.20	0.20	0.10
	潜血検出者	…	…	…	…	…	…	…	…	…	…	…	…	…	…	…
栄養状態	栄養不良	-	0.06	1.09	0.50	0.80	1.00	0.90	0.90	0.40	0.30	0.40	0.70	1.20	0.40	0.50
	肥満傾向	0.40	0.84													
	せき柱・胸郭・四肢の状態	…	…	0.42	0.80	0.60	0.80	0.70	0.50	0.50	0.40	0.60	0.60	1.70	0.80	1.00

(注)1. 文部科学省学校保健統計調査速報(標本調査)による。

2. 「X」は、疾病・異常被患率等の標準誤差が5%以上、受検者数が100人未満または回答校が1校以下のため統計数値を公表しない。

3. 平成18年度より「栄養状態」は、学校医により栄養不良又は肥満傾向と判断された者である。

表6 肥満度でみる肥満調査の推移

(%)

区分			肥満傾向児（肥満度20%以上）						痩身傾向児（肥満度-20%）								
			平成 24 年度	25	26	27	28	29	30	平成 24 年度	25	26	27	28	29	30	
男	小学校	計	…	…	…	…	10.72	9.90	10.13	…	…	…	…	0.95	0.94	0.82	
		6歳	3.72	4.33	4.72	2.61	5.10	5.20	5.02	0.30	0.40	0.52	—	0.43	0.36	0.24	
		7歳	7.32	5.71	8.35	5.34	7.46	6.27	7.30	—	0.48	0.63	0.23	0.52	0.45	0.25	
		8歳	10.26	7.36	7.90	6.42	10.62	9.28	9.26	1.30	0.99	0.74	0.20	0.51	0.65	0.49	
		9歳	11.11	11.00	9.45	7.98	13.52	12.29	12.31	1.63	1.00	0.45	1.51	0.94	0.99	0.89	
		10歳	9.75	9.37	11.16	9.88	14.59	13.70	13.64	2.57	4.01	1.19	1.51	1.49	1.50	1.33	
	中学校	11歳	10.85	13.26	13.35	11.44	13.41	13.01	13.33	1.36	2.14	2.53	2.99	1.86	1.73	1.76	
		計	…	…	…	…	10.44	10.39	10.61	…	…	…	…	4.41	3.06	2.54	
		12歳	13.03	9.97	11.79	10.03	11.34	11.37	12.21	1.60	0.92	1.97	2.12	3.84	2.65	2.30	
		13歳	7.53	9.64	8.77	13.46	10.00	9.53	9.89	2.02	1.78	1.04	1.02	4.52	2.96	2.49	
		14歳	10.82	10.50	9.80	8.08	10.00	10.28	9.75	0.25	1.03	1.95	1.93	4.83	3.54	2.84	
	女	小学校	計	…	…	…	…	9.41	8.35	8.55	…	…	…	…	1.20	1.16	1.10
			6歳	4.11	5.48	3.26	4.34	6.45	4.94	5.51	0.22	0.48	0.53	0.29	0.46	0.37	0.34
			7歳	8.59	7.25	4.05	5.20	7.48	7.08	6.86	0.39	0.67	1.77	0.71	0.44	0.52	0.30
8歳			8.28	7.74	8.81	8.22	9.05	8.44	9.04	2.10	0.73	1.63	2.08	0.74	1.03	0.86	
9歳			9.76	11.71	11.43	8.02	10.90	8.87	9.36	1.27	1.31	1.30	1.03	1.56	1.37	1.52	
10歳			10.02	10.69	9.51	9.39	11.09	10.05	9.42	2.64	2.06	2.27	3.53	1.80	1.66	1.71	
中学校		11歳	13.00	8.91	9.61	9.58	11.71	11.00	11.28	1.45	2.43	1.31	1.66	2.26	2.13	1.90	
		計	…	…	…	…	11.22	10.77	10.63	…	…	…	…	3.77	2.72	2.36	
		12歳	10.60	9.97	8.70	12.06	12.16	11.44	11.06	1.93	4.52	4.12	2.50	4.14	2.78	2.58	
		13歳	10.80	10.39	9.32	8.56	10.98	10.84	10.73	2.30	1.38	3.11	2.50	3.86	3.05	2.37	
14歳	10.46	8.37	6.32	7.96	10.55	10.01	10.11	1.15	1.45	1.38	1.99	3.33	2.30	2.12			

※ 平成27年度以前の数値は、文部科学省学校保健統計調査(標本調査)による。

※ 肥満度の計算式は以下のとおり。

〈計算式〉肥満度＝(実測体重－身長別標準体重)／身長別標準体重×100(%)

20%以上…肥満傾向児 -20%以下…痩身傾向児

表 7 都道府県別

男子		単位：%											
区 分	幼稚園	小 学 校						中 学 校			高 等 学 校		
	5歳	6歳	7歳	8歳	9歳	10歳	11歳	12歳	13歳	14歳	15歳	16歳	17歳
全 国	2.58	4.51	6.23	7.76	9.53	10.11	10.01	10.60	8.73	8.36	11.01	10.58	10.49
北 海 道	3.19	7.50	8.01	12.61	13.32	13.03	13.55	17.30	16.15	13.31	15.58	14.79	13.27
青 森 県	3.22	6.72	9.47	14.16	13.74	13.14	13.52	14.88	13.06	10.86	19.80	13.28	16.32
岩 手 県	2.95	6.31	8.69	13.48	14.07	12.46	13.86	17.24	10.42	9.90	16.06	14.22	12.49
宮 城 県	8.26	7.34	7.70	8.58	14.72	15.80	13.90	13.80	10.63	11.04	14.93	16.04	13.41
秋 田 県	4.34	8.42	9.86	12.92	14.96	16.23	18.05	18.50	11.47	10.58	12.92	12.26	16.11
山 形 県	2.50	7.99	9.08	9.72	15.39	13.77	13.88	12.76	8.01	10.85	11.35	13.10	13.32
福 島 県	4.30	5.73	9.13	13.99	14.08	13.78	10.33	15.24	8.04	11.71	14.09	14.12	13.76
茨 城 県	3.30	7.60	8.23	11.52	11.82	11.61	14.48	12.00	12.62	8.81	12.18	15.26	14.76
栃 木 県	2.20	6.92	8.27	8.46	12.88	16.61	11.02	13.44	9.36	10.78	13.95	15.01	10.78
群 馬 県	4.38	4.82	5.41	9.67	10.13	10.42	14.75	11.38	9.07	7.83	12.09	13.65	13.37
埼 玉 県	2.49	4.51	5.63	5.81	9.39	10.16	8.43	11.51	9.71	5.04	10.68	8.55	8.63
千 葉 県	2.07	3.06	4.20	7.66	9.29	10.40	7.65	7.92	7.05	7.96	10.57	8.65	10.68
東 京 都	1.94	3.26	7.34	7.91	6.37	9.51	8.42	9.67	6.26	8.16	9.61	10.12	10.89
神 奈 川 県	2.00	2.79	6.67	6.74	7.68	6.93	8.80	10.09	7.78	8.45	8.82	8.37	8.49
新 潟 県	1.42	4.19	6.83	6.13	9.52	12.63	10.58	9.97	9.31	8.53	10.59	7.64	8.53
富 山 県	2.60	5.56	9.04	8.37	11.08	8.38	8.36	10.38	9.09	6.28	12.26	9.25	13.23
石 川 県	1.23	4.02	4.26	6.29	8.76	13.55	11.40	9.69	8.33	6.35	13.74	10.39	11.25
福 井 県	1.50	5.78	4.64	6.53	7.96	7.05	8.51	9.22	6.56	8.10	13.83	9.95	9.05
山 梨 県	3.20	3.19	5.21	9.24	11.58	10.13	13.47	12.45	13.42	9.02	14.96	11.47	12.24
長 野 県	2.24	3.97	5.04	7.06	11.67	11.00	10.97	8.97	8.21	8.44	9.76	9.67	10.62
岐 阜 県	3.23	5.06	3.85	6.42	11.29	7.89	10.04	8.90	8.24	6.15	8.13	11.15	9.20
静 岡 県	1.70	3.52	4.45	6.67	8.23	11.13	6.30	9.35	6.88	6.45	8.43	7.69	11.41
愛 知 県	3.51	5.04	5.87	6.70	6.75	7.36	11.33	8.62	7.98	7.88	8.37	7.91	8.91
三 重 県	1.43	4.74	5.47	7.79	12.26	13.37	12.52	10.86	9.30	7.86	14.96	13.30	7.46
滋 賀 県	2.33	5.21	3.12	5.36	6.98	10.21	6.58	6.44	7.03	6.01	7.51	7.76	9.57
京 都 府	1.41	2.70	5.50	4.30	10.08	8.70	9.77	8.19	7.70	6.89	11.91	10.74	8.54
大 阪 府	2.21	3.22	5.79	6.31	8.77	8.34	10.22	10.05	7.89	8.52	8.89	12.04	9.72
兵 庫 県	2.32	3.45	4.54	6.74	8.88	8.21	7.59	7.58	7.91	7.20	9.18	8.48	7.58
奈 良 県	3.76	3.45	4.30	6.83	8.54	10.11	9.25	8.25	7.80	6.77	10.58	9.73	8.21
和 歌 山 県	3.01	5.65	5.56	7.63	10.33	8.09	10.13	10.93	10.93	9.80	13.68	9.43	9.84
鳥 取 県	1.28	4.70	4.35	5.76	7.14	10.17	9.56	8.81	9.26	7.04	9.38	11.29	9.35
島 根 県	2.27	4.69	4.63	4.43	8.13	7.68	6.99	7.42	7.74	6.86	11.13	10.78	11.15
岡 山 県	2.89	4.06	5.10	4.81	7.80	10.48	9.23	11.40	8.40	7.77	13.42	11.99	10.51
広 島 県	2.95	2.91	6.80	5.58	9.27	8.17	7.58	12.59	7.14	9.14	7.97	8.98	8.48
山 口 県	2.47	4.29	7.59	8.07	10.61	8.15	8.46	9.10	6.66	8.21	9.85	12.26	12.20
徳 島 県	4.77	4.16	7.38	9.03	11.54	10.22	11.84	12.81	11.69	12.28	12.76	11.86	12.62
香 川 県	1.59	5.22	5.94	8.12	12.12	11.29	10.26	8.33	9.13	8.44	11.43	9.04	7.87
愛 媛 県	2.41	5.40	5.63	7.62	10.57	11.17	13.07	10.93	7.43	7.67	10.06	11.72	10.13
高 知 県	2.84	3.59	6.17	6.97	12.87	12.78	8.45	12.06	11.73	12.28	15.02	12.99	13.85
福 岡 県	2.04	4.89	6.15	9.73	8.69	8.99	10.13	9.72	8.43	8.71	12.62	8.60	9.94
佐 賀 県	2.30	4.62	7.50	7.33	9.35	12.02	11.38	9.62	8.71	7.30	12.51	8.43	7.48
長 崎 県	1.37	5.44	6.31	6.22	10.52	8.82	11.17	10.25	5.53	8.00	11.54	10.22	12.14
熊 本 県	2.54	7.34	7.69	8.66	10.15	12.45	8.59	10.77	9.39	8.37	12.72	12.16	12.06
大 分 県	2.29	8.31	5.26	7.81	13.46	14.05	8.78	14.01	12.16	11.70	17.05	16.71	12.28
宮 崎 県	2.71	7.04	7.74	10.61	9.88	10.79	10.87	11.62	11.35	11.74	11.53	12.63	13.97
鹿 児 島 県	2.78	3.89	7.52	10.61	10.75	12.89	9.12	11.97	9.79	6.14	11.45	9.61	10.73
沖 縄 県	2.72	5.02	7.30	9.26	12.31	13.64	13.33	12.21	9.89	9.75	11.91	12.22	11.58

(注) 全国、沖縄県除く各都道府県、及び沖縄県の幼稚園・高等学校の数値は、平成30年度文部科学省学校保健統計調査(標本調査)速報による。

肥満傾向児の出現率

女子		単位：%											
区分	幼稚園	小学校						中学校			高等学校		
	5歳	6歳	7歳	8歳	9歳	10歳	11歳	12歳	13歳	14歳	15歳	16歳	17歳
全国	2.71	4.47	5.53	6.41	7.69	7.82	8.79	8.45	7.37	7.22	8.35	6.93	7.94
北海道	3.23	5.83	7.38	8.55	11.13	9.56	10.98	11.57	9.76	8.55	10.56	11.22	10.31
青森	5.38	8.32	8.67	9.28	11.27	9.64	12.41	11.07	10.64	12.15	7.95	12.06	8.83
岩手	4.99	7.41	10.01	10.67	9.84	7.78	10.55	10.74	9.51	9.39	12.67	10.14	11.22
宮城	6.21	6.32	8.76	9.38	5.92	7.37	10.02	10.50	8.45	11.10	9.11	8.77	10.98
秋田	5.00	7.88	8.37	8.82	10.77	11.39	10.38	10.49	10.76	11.22	13.06	12.01	11.04
山形	3.18	7.82	6.39	11.61	10.87	11.07	10.87	9.11	7.98	9.38	12.28	12.51	10.51
福島	7.22	7.61	7.01	6.92	11.18	8.94	14.59	12.55	10.99	9.91	13.09	10.25	11.59
茨城	4.37	5.52	6.52	7.79	10.59	9.00	12.80	10.43	9.41	10.25	8.27	8.34	9.42
栃木	3.03	5.17	9.33	8.68	13.28	9.69	10.95	10.72	8.10	8.99	7.05	7.43	12.14
群馬	5.13	6.44	7.84	7.78	6.43	7.92	11.12	8.16	7.00	8.26	8.68	6.87	9.61
埼玉	2.66	4.90	5.84	6.73	6.93	8.03	8.13	9.40	6.98	6.00	8.56	7.49	9.71
千葉	2.55	5.41	5.57	4.83	7.27	5.71	8.90	6.20	7.11	6.86	8.51	6.66	7.70
東京都	1.95	3.65	4.67	4.09	7.65	7.85	7.66	7.46	6.27	4.98	6.97	4.84	7.03
神奈川	2.58	2.89	3.70	5.37	6.23	8.11	8.13	6.24	6.19	5.14	7.03	4.54	4.99
新潟	2.68	4.69	5.60	5.81	5.13	7.01	9.29	6.97	6.82	7.23	7.50	5.22	7.24
富山	3.69	1.85	5.95	5.60	5.58	6.61	8.56	7.71	6.35	7.86	7.52	5.79	8.18
石川	1.89	3.73	4.37	5.98	6.93	8.96	8.48	8.65	7.25	7.04	6.69	7.77	11.27
福井	2.81	3.52	4.72	4.88	6.22	6.23	5.61	7.80	7.01	7.38	8.49	9.07	9.40
山梨	1.80	3.65	7.79	7.74	7.95	9.38	5.18	7.27	5.61	8.85	9.44	5.52	9.72
長野	2.62	3.56	4.33	6.62	7.32	6.88	8.27	7.22	6.41	6.95	7.74	6.87	7.59
岐阜	2.62	2.55	5.08	7.13	6.65	7.78	6.08	6.44	6.55	7.79	6.76	4.46	5.43
静岡県	2.47	4.12	4.84	6.85	5.47	8.95	9.36	7.43	7.30	6.99	7.52	6.52	7.95
愛知	2.02	3.73	3.85	5.07	8.84	4.47	6.90	7.31	7.66	7.27	6.22	5.93	5.93
三重	1.70	3.90	4.66	7.36	8.00	8.49	7.47	7.50	5.02	5.05	7.60	6.01	8.35
滋賀	1.55	3.11	3.73	4.43	5.29	8.04	5.60	6.71	5.28	5.91	6.64	6.05	5.89
京都	1.27	4.05	5.18	5.10	5.49	7.19	6.33	6.97	5.89	4.73	6.98	3.38	6.76
大阪	2.03	4.83	4.95	4.90	6.92	6.72	8.67	8.48	6.64	7.33	10.53	6.79	8.01
兵庫県	2.11	2.19	3.73	5.21	5.66	5.68	8.03	7.75	5.36	5.21	7.05	5.79	6.29
奈良	1.08	3.62	4.36	4.49	5.81	8.42	9.35	7.22	4.60	5.95	10.86	5.48	6.33
和歌山	4.00	3.70	3.02	9.14	8.89	7.22	10.15	8.20	7.84	9.02	10.64	11.71	5.94
鳥取	2.45	3.21	6.41	5.70	9.75	8.63	10.25	7.40	6.04	7.03	9.83	6.16	9.26
島根	1.63	3.18	7.63	7.87	7.33	6.84	6.04	7.95	7.68	6.23	8.89	5.90	9.57
岡山	2.40	3.98	7.50	7.76	6.51	7.57	7.95	9.49	6.83	7.83	7.46	7.85	9.56
広島	1.81	3.86	5.24	5.50	6.80	8.12	8.46	7.92	8.35	7.97	7.53	6.70	6.05
山口	2.19	4.42	3.03	5.26	5.42	9.74	6.06	10.67	6.52	7.66	8.31	7.50	5.96
徳島	4.69	6.12	7.60	7.25	10.48	11.52	7.83	10.18	10.36	10.98	6.72	10.17	8.01
香川	4.30	6.69	6.78	9.29	9.02	6.84	9.03	11.26	8.49	7.46	8.80	6.44	8.67
愛媛	3.12	4.69	7.36	9.83	7.63	7.67	7.30	12.41	8.11	8.32	7.73	11.83	7.22
高知	1.25	2.44	5.37	10.21	7.84	9.02	11.59	11.64	7.76	8.57	10.31	4.84	7.86
福岡	1.97	5.07	6.42	8.05	6.50	8.39	10.14	7.30	7.37	7.71	8.47	8.74	7.04
佐賀	2.72	6.65	7.49	4.91	10.01	10.85	9.38	11.17	9.28	8.53	8.53	5.45	7.52
長崎	3.32	3.75	7.83	6.12	8.85	11.68	6.77	8.93	9.00	7.22	9.65	6.88	8.70
熊本	1.99	5.98	6.45	9.72	8.86	9.75	9.13	9.56	7.85	7.54	10.32	5.99	9.76
大分	6.42	6.34	7.44	8.46	9.03	10.74	10.10	11.83	11.17	11.99	8.32	9.40	7.20
宮崎	2.58	6.06	5.00	7.58	12.35	12.10	11.24	11.45	12.02	10.90	13.08	8.35	10.35
鹿児島	3.44	6.81	5.71	9.97	12.18	9.50	9.42	11.51	10.77	7.43	7.27	6.96	9.41
沖縄	1.86	5.51	6.86	9.04	9.36	9.42	11.28	11.06	10.73	10.11	10.51	6.93	10.61

表 8 都道府県別

男子		単位：%												
区 分	幼稚園	小 学 校						中 学 校			高 等 学 校			
	5歳	6歳	7歳	8歳	9歳	10歳	11歳	12歳	13歳	14歳	15歳	16歳	17歳	
全 国	0.27	0.31	0.39	0.95	1.71	2.87	3.16	2.79	2.21	2.18	3.24	2.78	2.38	
北 海 道	0.12	-	0.37	2.15	1.58	2.59	2.03	2.77	1.19	1.28	4.26	2.50	1.57	
青 森	0.11	0.30	0.90	1.38	0.69	2.26	3.09	2.06	1.39	1.02	2.02	2.83	0.86	
岩 手	0.28	0.36	0.18	-	1.87	1.87	1.89	1.53	1.40	1.38	0.82	1.90	1.28	
宮 城	-	0.48	0.96	0.74	1.55	3.00	3.02	2.36	2.03	1.66	4.94	2.15	2.99	
秋 田	0.41	0.20	0.38	0.86	2.71	1.57	3.15	2.74	0.69	1.25	3.57	1.74	2.84	
山 形	-	0.62	0.38	0.61	1.40	2.48	1.46	3.03	1.60	1.80	1.99	1.94	1.87	
福 島	0.13	0.81	-	0.77	2.25	2.65	2.13	1.78	2.34	1.91	2.91	1.81	1.39	
茨 城	0.28	0.17	0.21	1.00	0.90	2.82	4.05	2.32	2.19	1.66	2.71	2.40	2.39	
栃 木	0.35	0.21	0.36	0.32	1.15	1.71	3.36	3.31	2.00	1.85	1.02	1.05	1.56	
群 馬	-	0.58	0.44	0.16	1.34	2.82	2.77	3.45	1.55	2.00	2.77	3.19	2.25	
埼 玉	0.28	0.27	0.21	0.70	1.24	1.86	3.21	3.32	2.80	2.38	3.22	4.78	1.52	
千 葉	0.37	0.94	1.29	1.01	1.86	2.52	5.04	3.24	3.67	1.98	2.32	1.71	1.83	
東 京	0.11	0.16	-	0.54	2.27	4.48	3.79	3.27	3.11	2.34	4.94	2.88	2.95	
神 奈 川	0.30	0.55	0.44	1.46	2.11	5.21	3.17	3.26	2.36	2.56	3.77	4.87	2.13	
新 潟	0.71	0.19	0.22	2.03	1.94	3.66	3.57	3.12	1.89	2.36	1.90	1.72	4.18	
富 山	0.62	0.62	0.52	1.63	1.94	3.08	3.92	3.93	2.40	3.03	2.41	3.57	2.15	
石 川	0.72	-	-	1.11	1.11	1.29	3.64	2.67	1.73	2.68	4.37	2.13	2.94	
福 井	0.22	0.99	0.60	1.45	1.92	1.70	2.94	3.53	1.57	2.41	2.20	1.87	0.95	
山 梨	0.42	0.39	-	1.00	1.73	1.96	3.11	2.05	2.22	1.33	5.35	4.71	2.27	
長 野	1.50	0.23	0.62	0.65	0.91	0.89	3.37	1.59	2.26	2.79	2.58	3.23	1.17	
岐 阜	0.07	0.20	0.31	0.73	0.99	3.17	2.79	3.39	1.76	2.93	3.91	0.45	2.52	
静 岡	0.32	0.28	0.55	0.81	1.47	3.24	3.67	2.73	2.87	2.63	1.85	2.44	3.09	
愛 知	0.30	0.44	0.51	1.38	2.34	2.51	2.72	2.89	3.04	2.72	3.76	2.89	3.44	
三 重	0.70	0.14	0.32	0.94	1.75	3.32	3.49	3.70	2.30	2.95	2.82	1.13	4.07	
滋 賀	0.55	0.51	0.17	0.98	3.02	4.79	4.49	2.26	2.94	2.14	2.57	3.40	1.88	
京 都	0.27	0.30	0.88	1.31	1.62	4.55	3.31	4.57	2.19	2.76	4.71	2.67	2.63	
大 阪	0.03	-	0.37	0.72	1.49	2.60	2.57	2.40	1.87	2.70	3.53	3.04	2.98	
兵 庫	0.17	0.36	0.18	0.18	1.82	2.90	3.40	3.82	1.80	2.24	2.65	3.66	1.89	
奈 良	-	0.41	0.11	1.75	1.31	2.64	2.62	2.52	2.17	2.80	2.49	1.17	4.04	
和 歌 山	0.27	0.59	0.24	1.23	1.85	2.78	3.41	1.87	2.08	2.54	4.39	2.19	1.52	
鳥 取	0.22	0.55	0.94	1.65	0.89	3.73	2.70	3.01	2.63	2.61	3.50	3.90	3.97	
島 根	-	-	0.34	1.79	0.63	2.33	1.88	2.05	1.90	1.82	3.11	0.95	2.20	
岡 山	0.35	0.20	1.57	0.38	2.85	1.46	3.76	3.80	2.65	2.59	2.16	2.14	1.80	
広 島	0.26	-	0.17	1.01	1.78	1.76	2.51	1.35	1.41	2.04	3.99	5.45	2.07	
山 口	-	0.17	-	0.34	0.95	1.82	2.76	2.20	1.50	1.34	2.68	3.06	1.09	
徳 島	0.98	0.73	0.17	1.16	1.74	2.67	2.40	2.72	0.71	0.70	2.34	2.24	4.41	
香 川	0.20	0.71	-	0.37	0.82	2.30	3.38	1.64	1.19	1.91	3.23	4.11	2.63	
愛 媛	0.21	0.43	0.42	0.16	3.08	2.15	2.93	1.53	1.74	2.06	1.77	1.77	1.80	
高 知	1.16	0.15	0.15	0.59	0.97	1.05	1.29	2.70	1.65	1.62	3.12	1.65	2.10	
福 岡	0.58	0.15	0.18	1.11	0.84	2.49	3.83	1.70	1.97	2.06	2.33	2.25	2.54	
佐 賀	-	0.27	1.08	0.34	1.80	2.04	3.40	2.07	2.01	2.24	2.30	1.90	1.53	
長 崎	0.16	0.16	0.79	1.46	2.58	2.07	2.84	2.23	2.00	1.50	1.66	1.71	1.51	
熊 本	0.70	0.14	-	0.90	1.58	2.44	2.86	1.79	1.16	1.43	4.04	0.41	1.78	
大 分	0.31	0.35	0.82	0.86	0.84	1.85	2.76	2.46	0.86	1.65	3.39	1.92	1.98	
宮 崎	1.06	-	1.05	0.35	0.34	1.87	2.17	2.48	0.85	0.85	2.49	0.79	0.85	
鹿 児 島	0.50	0.32	-	1.99	2.01	2.25	1.08	1.68	1.22	1.14	2.34	2.61	3.24	
沖 縄	-	0.24	0.25	0.49	0.89	1.33	1.76	2.30	2.49	2.84	2.77	1.68	3.14	

(注) 全国、沖縄県を除く各都道府県、及び沖縄県の幼稚園・高等学校の数値は、平成30年度文部科学省学校保健統計調査(標本調査)速報による。

瘦身傾向児の出現率

女子		単位：%												
区分	幼稚園	小学校						中学校			高等学校			
	5歳	6歳	7歳	8歳	9歳	10歳	11歳	12歳	13歳	14歳	15歳	16歳	17歳	
全 国	0.35	0.63	0.53	1.19	1.69	2.65	2.93	4.18	3.32	2.78	2.22	2.00	1.57	
北海道	0.32	0.46	0.83	1.11	2.73	2.21	3.88	4.25	3.22	3.41	2.05	1.69	0.66	
青森	0.83	0.66	0.51	1.10	3.07	2.73	2.61	2.58	2.64	1.90	1.88	2.77	1.93	
岩手	0.10	0.74	0.31	0.41	0.55	1.70	1.80	3.80	2.48	1.57	2.16	1.40	1.86	
宮城	-	0.33	1.06	0.76	0.99	2.30	3.19	1.94	2.21	1.72	3.77	0.51	1.64	
秋田	0.21	0.99	0.58	1.10	1.80	2.31	1.57	3.81	2.96	2.63	0.67	1.59	1.08	
山形	-	0.49	0.58	2.09	1.67	3.12	1.95	4.13	3.59	1.69	1.75	0.38	0.94	
福島	-	-	-	0.83	1.69	2.11	2.71	3.45	1.95	1.85	1.06	1.77	2.19	
茨城	0.97	0.84	-	0.61	2.55	1.03	1.53	4.53	2.67	1.95	1.48	1.74	1.57	
栃木	0.39	0.77	0.23	0.36	1.19	0.81	1.45	4.07	3.50	1.82	1.03	1.60	1.04	
群馬	0.17	0.55	-	0.98	1.84	2.43	2.20	4.98	2.75	1.75	3.70	1.65	2.20	
埼玉	0.44	0.73	0.57	0.52	1.62	2.72	3.09	4.02	2.86	2.87	2.43	2.47	1.72	
千葉	0.14	1.47	0.83	2.41	2.41	2.67	4.36	3.98	3.66	2.51	2.26	1.24	0.77	
東京都	0.49	0.64	0.52	2.25	1.43	4.15	2.46	5.72	2.88	3.62	2.90	2.72	1.66	
神奈川県	0.04	0.39	0.71	1.14	2.42	2.69	3.81	4.13	3.12	4.18	2.49	2.50	2.35	
新潟	0.18	0.38	0.72	1.30	2.38	3.66	2.35	5.32	3.82	3.69	1.84	1.76	0.71	
富山	-	0.40	0.55	0.52	1.07	1.04	2.68	4.36	2.86	2.75	2.76	4.11	0.37	
石川	1.68	0.55	1.15	1.92	1.07	3.46	2.55	3.56	2.54	2.14	2.08	3.63	1.92	
福井	0.73	0.52	0.12	0.92	1.06	3.51	2.61	2.76	2.65	2.17	2.34	0.44	0.37	
山梨	-	1.37	0.32	1.37	0.92	2.73	2.56	4.21	3.40	3.05	1.28	2.27	3.16	
長野	0.53	0.87	0.46	3.24	1.95	3.36	3.01	5.18	4.11	2.97	3.22	3.11	2.48	
岐阜	0.43	0.37	0.34	1.00	1.51	1.92	2.58	5.75	4.44	3.75	2.01	3.17	2.27	
静岡県	0.08	1.06	0.68	0.34	1.56	1.81	4.42	5.01	4.09	2.53	0.64	2.87	1.49	
愛知県	0.62	0.38	0.52	0.99	2.23	4.36	3.35	3.47	4.47	2.42	2.50	1.50	1.14	
三重	0.78	0.61	0.39	0.78	0.96	2.00	2.96	4.32	3.99	2.81	3.36	1.53	0.62	
滋賀	0.35	1.09	0.85	1.12	1.39	3.08	3.39	4.02	3.78	3.21	2.41	2.68	2.60	
京都	0.84	2.14	0.56	1.54	1.04	1.92	3.43	3.44	3.28	3.36	0.65	2.43	0.70	
大阪	0.09	0.28	0.36	1.30	1.36	2.23	2.40	4.98	3.21	3.47	2.13	2.30	1.20	
兵庫県	0.27	0.51	0.60	1.48	0.74	2.90	3.99	4.63	4.21	3.02	2.31	1.04	2.34	
奈良	-	0.17	0.96	1.33	1.32	1.62	4.49	6.14	5.27	3.60	3.18	1.68	1.87	
和歌山	0.39	0.69	0.33	0.72	0.88	2.43	3.07	2.59	1.88	1.52	1.65	1.37	1.83	
鳥取	0.37	0.49	0.48	0.33	1.00	1.43	2.26	4.61	4.19	1.85	1.51	2.33	2.57	
島根	-	0.63	0.20	0.59	1.57	1.47	4.34	3.03	2.76	3.37	1.39	1.19	2.71	
岡山	0.28	0.39	0.18	-	1.87	2.08	2.56	3.08	3.66	3.87	2.85	2.46	1.57	
広島	0.48	0.27	0.73	0.61	1.44	2.59	2.74	2.07	3.15	1.72	3.36	1.43	0.95	
山口	0.22	0.95	0.22	0.51	2.03	2.30	1.47	3.26	3.16	2.19	1.95	1.14	1.42	
徳島	0.89	1.06	0.84	1.16	1.87	2.64	2.20	2.50	2.72	1.90	0.18	2.12	2.60	
香川	0.47	-	1.09	1.19	1.30	1.65	2.87	3.50	3.17	2.71	2.88	1.19	2.34	
愛媛	0.44	0.20	0.13	0.73	2.47	2.60	2.16	2.82	2.72	1.61	1.53	1.45	2.11	
高知	-	0.66	0.68	0.80	1.06	1.42	1.88	4.23	2.02	1.19	2.09	1.82	1.04	
福岡	0.11	0.97	0.34	1.01	1.70	2.93	2.04	3.72	4.17	1.97	0.55	1.69	2.65	
佐賀	0.50	0.36	0.54	0.64	0.16	2.04	2.87	3.35	2.73	1.82	1.54	1.14	0.67	
長崎	0.11	-	0.50	0.79	1.77	1.22	2.84	4.04	2.48	3.10	1.39	2.26	1.88	
熊本	0.11	1.67	-	0.76	0.86	0.97	2.19	2.79	3.40	1.88	3.25	1.46	1.30	
大分	1.10	0.49	0.19	0.56	2.07	1.82	2.01	5.70	2.65	1.55	1.50	1.34	1.21	
宮崎	0.52	0.54	0.21	1.61	1.58	1.94	2.00	4.17	2.32	2.08	1.24	-	0.98	
鹿児島	0.67	-	0.93	0.52	1.17	2.86	2.39	4.08	2.94	1.53	4.20	1.82	1.37	
沖縄	0.97	0.34	0.30	0.86	1.52	1.71	1.90	2.58	2.37	2.12	2.96	4.25	0.90	

表9 年齢別 肥満傾向児の出現率の年次推移

(計) (％)

区 分	幼稚園	小 学 校						中 学 校			高 等 学 校		
	5歳	6歳	7歳	8歳	9歳	10歳	11歳	12歳	13歳	14歳	15歳	16歳	17歳
平成27年	2.13	3.46	5.27	7.30	8.00	9.64	10.53	11.00	11.06	8.02	10.94	6.96	9.86
28年	2.90	5.76	7.47	9.86	12.23	12.89	12.58	11.74	10.47	10.27	10.73	9.12	8.99
29年	3.70	5.07	6.67	8.86	10.61	11.90	12.03	11.40	10.17	10.15	10.82	9.02	9.22
30年	2.30	5.26	7.08	9.15	10.87	11.58	12.32	11.65	10.30	9.93	11.23	9.57	11.10

(男) (％)

区 分	幼稚園	小 学 校						中 学 校			高 等 学 校		
	5歳	6歳	7歳	8歳	9歳	10歳	11歳	12歳	13歳	14歳	15歳	16歳	17歳
平成27年	2.00	2.61	5.34	6.42	7.98	9.88	11.44	10.03	13.46	8.08	12.44	7.56	11.18
28年	3.30	5.10	7.46	10.62	13.52	14.59	13.41	11.34	10.00	10.00	11.39	11.22	11.42
29年	2.86	5.20	6.27	9.28	12.29	13.70	13.01	11.37	9.53	10.28	13.67	10.44	8.74
30年	2.72	5.02	7.30	9.26	12.31	13.64	13.33	12.21	9.89	9.75	11.91	12.22	11.58

(女) (％)

区 分	幼稚園	小 学 校						中 学 校			高 等 学 校		
	5歳	6歳	7歳	8歳	9歳	10歳	11歳	12歳	13歳	14歳	15歳	16歳	17歳
平成27年	2.27	4.34	5.20	8.22	8.02	9.39	9.58	12.06	8.56	7.96	9.38	6.37	8.53
28年	2.48	6.45	7.48	9.05	10.90	11.09	11.71	12.16	10.98	10.55	10.06	6.96	6.59
29年	4.55	4.94	7.08	8.44	8.87	10.05	11.00	11.44	10.84	10.01	7.93	7.59	9.72
30年	1.86	5.51	6.86	9.04	9.36	9.42	11.28	11.06	10.73	10.11	10.51	6.93	10.61

- (注) 1. 平成27年度以前の数値は、文部科学省学校保健統計調査(標本調査)による。
 2. 平成28年度以降の幼稚園及び高等学校の数値は、文部科学省学校保健統計調査(標本調査)速報による。
 3. 肥満傾向児とは、以下の式により性別・年齢別・身長別標準体重から求めた肥満度が20%以上の者。
 肥満度 = (実測体重 - 身長別標準体重) / 身長別標準体重 × 100 (%)

表10 年齢別 痩身傾向児の出現率の年次推移

(計) (％)

区 分	幼稚園	小 学 校						中 学 校			高 等 学 校		
	5歳	6歳	7歳	8歳	9歳	10歳	11歳	12歳	13歳	14歳	15歳	16歳	17歳
平成27年	0.63	0.14	0.46	1.13	1.28	2.49	2.34	2.30	1.75	1.96	1.27	2.41	1.62
28年	0.26	0.44	0.48	0.62	1.24	1.64	2.05	3.99	4.21	4.10	1.74	2.05	2.54
29年	0.29	0.37	0.49	0.84	1.18	1.58	1.92	2.72	3.01	2.95	1.87	2.23	1.14
30年	0.48	0.29	0.27	0.67	1.20	1.52	1.83	2.44	2.43	2.49	2.86	2.97	2.02

(男) (％)

区 分	幼稚園	小 学 校						中 学 校			高 等 学 校		
	5歳	6歳	7歳	8歳	9歳	10歳	11歳	12歳	13歳	14歳	15歳	16歳	17歳
平成27年	0.93	-	0.23	0.20	1.51	1.51	2.99	2.12	1.02	1.93	1.23	1.30	1.38
28年	-	0.43	0.52	0.51	0.94	1.49	1.86	3.84	4.52	4.83	1.98	2.40	3.94
29年	0.48	0.36	0.45	0.65	0.99	1.50	1.73	2.65	2.96	3.54	2.42	2.72	0.75
30年	-	0.24	0.25	0.49	0.89	1.33	1.76	2.30	2.49	2.84	2.77	1.68	3.14

(女) (％)

区 分	幼稚園	小 学 校						中 学 校			高 等 学 校		
	5歳	6歳	7歳	8歳	9歳	10歳	11歳	12歳	13歳	14歳	15歳	16歳	17歳
平成27年	0.32	0.29	0.71	2.08	1.03	3.53	1.66	2.50	2.50	1.99	1.30	3.51	1.86
28年	0.52	0.46	0.44	0.74	1.56	1.80	2.26	4.14	3.86	3.33	1.49	1.70	1.16
29年	0.10	0.37	0.52	1.03	1.37	1.66	2.13	2.78	3.05	2.30	1.31	1.75	1.55
30年	0.97	0.34	0.30	0.86	1.52	1.71	1.90	2.58	2.37	2.12	2.96	4.25	0.90

- (注) 1. 平成27年度以前の数値は、文部科学省学校保健統計調査(標本調査)による。
 2. 平成28年度以降の幼稚園及び高等学校の数値は、文部科学省学校保健統計調査(標本調査)速報による。
 3. 痩身傾向児とは、以下の式により性別・年齢別・身長別標準体重から求めた肥満度が-20%以下の者。
 肥満度 = (実測体重 - 身長別標準体重) / 身長別標準体重 × 100(%)

沖縄県学校保健統計調査実施要項

I 調査の目的

定期健康診断の結果に基づき、児童・生徒の健康状態を明らかにして、学校保健向上の基礎資料とする。

II 調査の内容

- 1 疾病・異常に関する調査
- 2 肥満に関する調査

III 調査の対象

沖縄県公立小・中学校の児童・生徒全員を対象とする。

IV 調査系統

沖縄県教育委員会 \longleftrightarrow 市町村教育委員会 \longleftrightarrow 小学校・中学校

沖縄県教育委員会 \longleftrightarrow 県立中学校

V 調査票の提出

- 1 市町村立学校にあつては、健康状態調査票・肥満度調査票を作成し、メール又はCD等で所轄市町村教育委員会へ提出する。

(提出期日：市町村教育委員会が指定する日)

- 2 市町村教育委員会は、管内分をとりまとめて各学校分の調査票をメール又はCD等で沖縄県教育庁総務課長あて提出する。

県立中学校は、調査票をメール又はCD等で沖縄県教育庁総務課長あて提出する。

(提出期日：11月26日)

VI 集計について

統計的処理については、沖縄県教育庁総務課で行う。

VII 調査票配布内容

- 小学校 … 健康状態調査票
肥満度調査票
- 中学校 … 健康状態調査票
肥満度調査票

VIII 調査票の作成について

- 1 平成30年7月1日現在の在籍者の分について入力する。
- 2 小学校の健康状態調査票は男女別（シート別）に作成する。

IX 調査票の入力上の注意等

ファイルは、調査票のシートのみ入力する。（他のシートについては集計上必要なものであり、入力不可となっている。）

- 1 「**教育事務所**」欄には、次表の区分により所轄の教育事務所の番号を入力する。
※県立中学校は「教育事務所」欄を空欄にする。（入力しない）

1. 国頭教育事務所	4. 島尻教育事務所
2. 中頭教育事務所	5. 宮古教育事務所
3. 那覇教育事務所	6. 八重山教育事務所

- 2 「**教育委員会番号**」「**学校調査番号**」は、県から通知された番号を入力する。
※県立中学校は「教育委員会番号」欄を空欄にする。（入力しない）
- 3 「**TEL**」「**FAX**」「**学校所在地**」「**取扱者氏名**」を入力する。
- 4 「**調査票**」欄の1は健康状態調査票、2は肥満度調査票である。
- 5 「**学校種別**」欄の1は小学校、2は中学校である。
- 6 「健康状態調査票」の「**性別**」欄の1は男、2は女である。（小学校のみ）
- 7 年齢について

この調査でいう年齢とは平成30年4月1日現在の満年齢をいう。これは健康診断票に記載されて

いる年齢のとり方と同じである。なお、各年齢に対応する生年月日の範囲は、次のとおりである。

(※ 原級留置等により調査対象年齢と学年が対応しない児童等がある場合は、調査対象者から除外する。)

区 分		満年齢	生 年 月 日 の 範 囲
小 学 校	第1学年	6	平成23年4月2日～平成24年4月1日
	2	7	〃 22年4月2日～ 〃 23年4月1日
	3	8	〃 21年4月2日～ 〃 22年4月1日
	4	9	〃 20年4月2日～ 〃 21年4月1日
	5	10	〃 19年4月2日～ 〃 20年4月1日
	6	11	〃 18年4月2日～ 〃 19年4月1日
中 学 校	第1学年	12	平成17年4月2日～平成18年4月1日
	2	13	〃 16年4月2日～ 〃 17年4月1日
	3	14	〃 15年4月2日～ 〃 16年4月1日

X 健康状態調査票における調査項目の説明

「疾病・異常者」の取扱い

「疾病・異常者」の各欄には、学校における健康診断で実施された検査項目で学校医又は学校歯科医が疾病・異常と判断した者の人数を入力する。

なお、健康診断の結果、疾病・異常と判断されなかったが、医療機関において、医師から疾病・異常と診断されており、学校生活上の健康観察が必要な者として学校でも把握している者も「疾病・異常者」として取り扱う。

1 視力検査

「**受検者数**」：視力検査を受検した者である。（裸眼視力が1.0未満で視力を矯正している者を含む）

裸眼視力検査（国際標準に準拠した視力表を用いる）の結果、両眼又は片目の視力が1.0未満（両眼とも1.0未満の場合には低い方の視力による）と判定された者について、次の区分により記入する。た

だし、裸眼視力1.0未満の者について、矯正視力検査を病院、診療所等の医療機関で行った場合、当該医療機関で再度裸眼視力検査を行い、その結果が1.0以上であると判断された者は、「裸眼視力1.0未満の者」としては扱わない。

- ①「裸眼視力1.0未満0.7以上」……………裸眼視力が0.9～0.7と判定された者である。
- ②「裸眼視力0.7未満0.3以上」……………裸眼視力が0.6～0.3と判定された者である。
- ③「裸眼視力0.3未満」……………裸眼視力が0.2以下と判定された者である。
- ④「計」……………裸眼視力が1.0未満と判定された者①②③の合計である。
- ⑤「検査を省略した者」……………視力を矯正している者（眼鏡又はコンタクトレンズ装着者）で、裸眼視力検査を省略した者である。ただし、欠席などの理由による未受検者はここには含まない。

2 尿検査

「受検者数」：第一次尿検査を受検した者である。

「蛋白検出」：蛋白第一次検査の結果、尿中に蛋白が検出（陽性又は擬陽性）された者である。

「尿糖検出」：糖第一次検査の結果、尿中に糖が検出（陽性）された者である。

「潜血検出」：第一次検査の結果、潜血反応が陽性又は擬陽性と判定された者である。

3 寄生虫卵検査 調査対象：6～8歳（小学1～3年）のみ

「受検者数」：寄生虫卵検査（塗抹法、浮遊法又は沈殿法による集卵法、セロハンテープ法のいずれか一つ以上）を受検した者である。

「寄生虫卵保有」：寄生虫卵の検査方法は問わず、回虫卵・十二指腸虫卵・ぎょう虫卵・その他の腸内寄生虫卵のうち一種類以上の虫卵が検出された者である。

4 歯の検査

「受検者数」：歯の検査を受検した者である。

(1) 「**う歯のある者**」乳歯又は永久歯がむし歯の者である。（要観察歯（C0）は含まない。）

① **処置完了者**……………乳歯、永久歯を問わず、すべてのう歯の処置が完了している者である。

未処置歯が1本でもあれば、「未処置歯のある者」として扱う。

② **未処置歯のある者**……………乳歯、永久歯を問わず、う歯の処置を完了していない歯が1本以上ある者である。

(2) 「**う歯のない者**」う歯のない者と判定された者である。

(3) 「**う歯以外の歯疾**」

① **歯垢の状態の者**……………歯に相当の付着がある者をいう。小・中学校の歯・口腔の健康診断票において、「歯垢の状態」が「2」（相当の付着がある）と判定された者。

- ② **歯肉の状態の者**……歯肉に炎症があり、専門医（歯科医師）による診断が必要とされた者をいう。小・中学校の歯・口腔の健康診断票において、「歯肉の状態」が「2」（専門医による診断が必要）と判定された者。

「計」は「歯垢の状態」と「歯肉の状態」の該当者の延人数を記入する。

5 永久歯のう歯等数(喪失歯及びう歯の本数) 調査対象:12歳(中学1年)のみ

「**喪失歯数**」：永久歯がう歯によって、脱落したり、抜去したりして歯がない状態の本数。

「**処置歯数**」：う歯を充填、補綴（金冠、継続歯、架工義歯の支台歯等）によって歯の機能を営むことができると思われる状態の永久歯の本数。ただし、う歯の治療中のもの及び処置は完了しているが、再発等によって処置を要するようになったものは未処置歯として取り扱う。

「**未処置歯数**」：う歯（c）と判定された永久歯の本数。要観察歯(C0)は含まない。

6 内科的疾患等の検査

「**受検者数**」：内科的疾患等の検査を受検した者である。

「栄養状態」

① **栄養不良**……学校医により、栄養状態が不良と判定された者である。

② **肥満傾向**……学校医により、肥満傾向の者で教育上特に配慮を必要とすると判定された者である。教育上特に配慮を必要とする者はおおむね次のとおりである。

ア 体力・運動能力が劣っている者

イ 心理的に問題を有する者

ウ 血圧が異常の者

エ 尿検査の結果、糖・蛋白が検出された者

「**脊柱・胸郭・四肢**」：脊柱・胸郭・四肢のいずれかが、学業を行うのに支障があるような疾病・異常と判定された者である。

XI 肥満度調査票における調査項目の説明

肥満度の集計方法

肥満度は、以下の計算式を使用し算出する。

〈計算式〉 肥満度 = (実測体重(kg) - 身長別標準体重(kg)) / 身長別標準体重(kg) × 100(%)

身長別標準体重(kg) = a × 実測身長(cm) - b

表1 肥満度に基づく判定

	やせ傾向		普通	肥満傾向		
	-20%以下			20%以上		
判定	高度やせ	やせ		軽度肥満	中等度肥満	高度肥満
肥満度	-30%以下	-30%超 -20%以下	-20%超~ +20%未満	20%以上 30%未満	30%以上 50%未満	50%以上

表2 身長別標準体重を求める係数と計算式

年齢	男		女		年齢	男		女	
	a	b	a	b		a	b	a	b
5	0.386	23.699	0.377	22.750	12	0.783	75.642	0.796	76.934
6	0.461	32.382	0.458	32.079	13	0.815	81.348	0.655	54.234
7	0.513	38.878	0.508	38.367	14	0.832	83.695	0.594	43.264
8	0.592	48.804	0.561	45.006	15	0.766	70.989	0.560	37.002
9	0.687	61.390	0.652	56.992	16	0.656	51.822	0.578	39.057
10	0.752	70.461	0.730	68.091	17	0.672	53.642	0.598	42.339
11	0.782	75.106	0.803	78.846					

(【表1・2】 児童生徒等の健康診断マニュアル(平成27年度改訂 日本学校保健会)より抜粋)
 なお、「えがお4」などの自動集計ソフトを使用して集計する場合は、「村田式」を選択する。

XII その他

「調査対象者数」調査票の年齢区分に該当する平成30年7月1日現在の在籍者全員を入力する。

小学校

* 入力不要。(教育委員会番号と学校調査番号を入力すると、連動される)

教育委員会名
#N/A 教育委員会

学校名	エラー	TEL		取扱者氏名
学校所在地		FAX		

教育事務所	教育委員会番号	学校調査番号	調査票	学校種別	性別
0	0	0	1	1	1
エラー	#N/A	エラー			男

教育事務所	* 学校所在地、TEL、FAX、氏名の入力もれに注意する。	
	3 那 霸	6 八 重 山

※小文字で入力する

年齢(歳)		6	7	8	9	10	11	年齢(歳)		6	7	8	9	10	11	
区分		(小1)	(小2)	(小3)	(小4)	(小5)	(小6)	区分		(小1)	(小2)	(小3)	(小4)	(小5)	(小6)	
視力検査	受検者数	0	0	0	0	0	0	眼の検査	受検者数							
	裸眼視力1.0未満	0	0	0	0	0	0		眼の疾病及び異常							
	0.7以上	0	0	0	0	0	0		耳鼻咽喉頭の検査	受検者数						
	0.3以上	0	0	0	0	0	0			耳疾患						
	0.3未満	0	0	0	0	0	0			鼻・副鼻腔疾患						
	計	0	0	0	0	0	0			口腔咽喉頭疾患・異常						
検査を省略した者	0	0	0	0	0	0	聴力検査	受検者数								
								難聴								
尿検査	受検者数	0	0	0	0	0	0	栄養状態	受検者数	0	0	0	0	0	0	
	蛋白検出	0	0	0	0	0	0		栄養不良	0	0	0	0	0	0	
	糖検出	0	0	0	0	0	0		肥満傾向	0	0	0	0	0	0	
	潜血検出	0	0	0	0	0	0		計	0	0	0	0	0	0	
結核	受検者数							内科的疾患等の検査	脊柱・胸郭・四肢	0	0	0	0	0	0	
	結核								アトピー性皮膚炎							
									その他の皮膚疾患							
寄生虫検査	受検者数	0	0	0	0	0	0	心臓疾患異常								
	寄生虫卵保有	0	0	0	0	0	0	ぜん息								
歯科検査	受検者数	0	0	0	0	0	0	腎臓疾患								
	う歯のある者	処置完了者	0	0	0	0	0	0	言語障害							
		未処置歯のある者	0	0	0	0	0	0	その他の疾病・異常							
		計	0	0	0	0	0	0	調査対象者数	0	0	0	0	0	0	
	う歯のない者	0	0	0	0	0	0									
	う歯以外の歯疾(一人)	歯列・咬合														
顎関節																
歯垢の状態		0	0	0	0	0	0									
歯肉の状態		0	0	0	0	0	0									
計		0	0	0	0	0	0									

* 男子のシートに各項目入力すると女子のシートへも連動される。(数値を入力すると、エラー表示が消える。)

* 入力もれに注意。各調査項目の「受検者数」が、上記の「調査対象者数」を上回ることがないように注意する。(上回ると各項目の下に、「受検者エラー」と表示される。)

* 受検者数はう歯のある者と、う歯のない者の計。(小計が合わない場合、「小計エラー」と表示される。)

* 計は、処置完了者と未処置歯のある者の合計。

* 喪失歯は「歯科検査」欄のいずれにも計上しません。ただし、12歳の永久歯の場合は「永久歯のう歯等数」の「喪失歯数」に計上します。

平成 30 年度学校保健統計調査 健康状態調査票

入力例

1

中学校

* 入力不要。(教育委員会番号と学校調査番号を入力すると、連動される)

教育委員会名
#N/A 教育委員会

学校名	エラー	TEL		取扱者氏名	
学校所在地		FAX			

教育事務所	教育委員会番号	学校調査番号	調査票	学校種別
0	0	0	1	2

教育事務所	1 国頭	4 島尻
	2 中頭	5 宮古
	3 那覇	6 八重山

* 学校所在地、TEL、FAX、氏名入力もれに注意する。

※小文字で入力する

エラー #N/A エラー

* 各項目に数値を入力すると下段のエラー表示が消える。

※各項目に本数を入力する。

* 受検者数はう歯のある者と、う歯のない者の計。(小計が合わない場合、「小計エラー」と表示される。)

* 計は、処置完了者と未処置歯のある者の合計。

* 入力もれに注意。各調査項目の「受検者数」が、上記の「調査対象者数」を上回ることがないように注意する。(上回ると各項目の下に、「受検者エラー」と表示される。)

* 喪失歯は「歯科検査」欄のいずれにも計上しません。ただし、12歳の永久歯の場合は「永久歯のう歯等数」の「喪失歯数」に計上します。

年齢(歳)	男						女			
	12 (中1)	13 (中2)	14 (中3)	12 (中1)	13 (中2)	14 (中3)				
区分										
視力検査 裸眼視力1.0未満	受検者数	0	0	0	0	0	0	0	0	
	1.0未満 0.7以上	0	0	0	0	0	0	0	0	
	0.7未満 0.3以上	0	0	0	0	0	0	0	0	
	0.3未満	0	0	0	0	0	0	0	0	
	計	0	0	0	0	0	0	0	0	
	検査を省略した者	0	0	0	0	0	0	0	0	
聴力検査	受検者数									
	難聴									
尿検査	受検者数	0	0	0	0	0	0	0	0	
	蛋白検出	0	0	0	0	0	0	0	0	
	糖検出	0	0	0	0	0	0	0	0	
潜血検査	受検者数	0	0	0	0	0	0	0	0	
	蛋白検出	0	0	0	0	0	0	0	0	
	糖検出	0	0	0	0	0	0	0	0	
結核に調査	受検者数									
	委員会での検討必要者									
	精密検査対象者									
結核	受検者数									
	結核									
寄卵生虫検査	受検者数									
	寄生虫卵保有									
歯科検査	受検者数	0	0	0	0	0	0	0	0	
	う歯のある者	処置完了者	0	0	0	0	0	0	0	0
		未処置歯のある者	0	0	0	0	0	0	0	0
	計	0	0	0	0	0	0	0	0	
	う歯のない者	0	0	0	0	0	0	0	0	
	う歯以外の歯疾(人)	歯列・咬合								
顎関節										
歯垢の状態		0	0	0	0	0	0	0	0	
歯肉の状態		0	0	0	0	0	0	0	0	
要注意乳歯										
その他の疾病及び異常										
計	0	0	0	0	0	0	0	0		
調査対象者数	0	0	0	0	0	0	0	0	0	

平成 30 年度 肥満度調査票

入力例

調査票 2

小学校

* 必ず入力する。

教育委員会名
#N/A 教育委員会

* 入力不要。教育委員会
番号から連動される。

教育事務所	教育委員会番号	学校調査番号	学校種別
			1

エラー エラー エラー

性別	男						女					
	6	7	8	9	10	11	6	7	8	9	10	11
年齢(歳)												
指数	(小1)	(小2)	(小3)	(小4)	(小5)	(小6)	(小1)	(小2)	(小3)	(小4)	(小5)	(小6)
20%以上(計)												
20%以上 30%未満												
30%以上 50%未満												
50%以上												
-20%以下(計)												
-20%以下 -30%超過												
-30%以下												
検査 人員数												

※小文字で入力する

平成 30 年度学校保健統計調査 健康状態調査票

調査票 1

小学校

教育委員会名

教育委員会

学校名		TEL		取扱者 氏名	
学校 所在地		FAX			

教育事務所	教育委員会 番号	学校調査 番号	調査票	学校 種別	性別
			1	1	1
男					

教育事務所	1 国 頭	4 鳥 尻
	2 中 頭	5 宮 古
	3 那 覇	6 八重山

年齢(歳)		6	7	8	9	10	11	年齢(歳)		6	7	8	9	10	11							
区分		(小1)	(小2)	(小3)	(小4)	(小5)	(小6)	区分		(小1)	(小2)	(小3)	(小4)	(小5)	(小6)							
視力検査	受検者数							眼の検査	受検者数							耳鼻咽喉頭の検査	受検者数					
	1.0未満 0.7以上								眼の疾病及び異常								耳疾患					
	0.7未満 0.3以上														鼻・副鼻腔疾患							
	0.3未満														口腔咽喉頭 疾患・異常							
	計																					
検査を省略 した者																						
聴力検査	受検者数							内科的疾患等の検査	受検者数							栄養状態	栄養不良					
	難聴								栄養状態						肥満傾向							
尿検査	受検者数								腎柱・胸郭 四肢の状態						計							
	蛋白検出								アトピー性皮膚炎						腎臓疾患							
	尿糖検出								その他の皮膚疾患						言語障害							
	潜血検出								心臓疾患異常						その他の疾病・ 異常							
結核に 関する 健診	受検者数								ぜん息						調査対象者数							
	委員会での 検討必要者								腎臓疾患													
結核	精密検査 対象者								言語障害													
	受検者数								その他の疾病・ 異常													
	結 核																					
寄卵 検査	受検者数																					
	寄生虫卵 保有																					
歯科検査	受検者数																					
	う 歯 の あ る 者	処置 完了者																				
		未処置歯の ある者																				
		計																				
	う歯の ない者																					
	う 歯 以 外 の 歯 疾 (人)	歯列・咬合																				
		顎関節																				
		歯垢の状態																				
		歯肉の状態																				
		要注意乳歯																				
その他の疾 病及び異常																						
計																						

平成 30 年度学校保健統計調査 健康状態調査票

調査票 1

小学校

教育委員会名
教育委員会

学校名		TEL		取扱者 氏名	
学校所在地		FAX			

教育事務所	教育委員会番号	学校調査番号	調査票	学校種別	性別
			1	1	2

女

教育事務所	1 国 頭	4 島 尻
	2 中 頭	5 宮 古
	3 那 覇	6 八重山

年齢(歳)		6	7	8	9	10	11	年齢(歳)		6	7	8	9	10	11
区分		(小1)	(小2)	(小3)	(小4)	(小5)	(小6)	区分		(小1)	(小2)	(小3)	(小4)	(小5)	(小6)
視力検査	受検者数							眼の検査	受検者数						
	裸眼視力1.0未満 0.7以上								眼の疾病及び異常						
	0.7未満 0.3以上							耳鼻咽喉頭の検査	受検者数						
	0.3未満								耳疾患						
	計								鼻・副鼻腔疾患						
検査を省略した者							口腔咽喉頭疾患・異常								
聴力検査	受検者数							内科的疾患等の検査	受検者数						
難聴							栄養状態		栄養不良						
尿検査	受検者数								肥満傾向						
	蛋白検出								計						
	尿糖検出								脊柱・胸郭四肢の状態						
	潜血検出								アトピー性皮膚炎						
結核に關診	受検者数								その他の皮膚疾患						
	委員会での検討必要者								心臓疾患異常						
	精密検査対象者								ぜん息						
結核	受検者数								腎臓疾患						
	結核								言語障害						
寄生虫検査	受検者数								その他の疾病・異常						
	寄生虫保有								調査対象者数						
歯科検査	受検者数														
	う歯のある者	処置完了者													
		未処置歯のある者													
		計													
	う歯のない者														
	う歯以外の歯疾(人)	歯列・咬合													
		顎関節													
		歯垢の状態													
		歯肉の状態													
		要注意乳歯 その他の疾病及び異常													
計															

小学校

教育委員会名
教育委員会

教育事務所	教育委員会番号	学校調査番号	学校種別
			1

性別	男						女					
	6	7	8	9	10	11	6	7	8	9	10	11
年齢(歳)	(小1)	(小2)	(小3)	(小4)	(小5)	(小6)	(小1)	(小2)	(小3)	(小4)	(小5)	(小6)
指数												
20%以上 (計)												
20%以上 30%未満												
30%以上 50%未満												
50%以上												
-20%以下 (計)												
-20%以下 -30%超過												
-30%以下												
検査 人員数												

中学校

教育委員会名
教育委員会

学校名		TEL		取扱者氏名	
学校所在地		FAX			

教育事務所	教育委員会番号	学校調査番号	調査票	学校種別
			1	2

教育事務所	1 国頭	4 島尻
	2 中頭	5 宮古
	3 那覇	6 八重山

年齢(歳)	男			女			年齢(歳)	男			女			
	12 (中1)	13 (中2)	14 (中3)	12 (中1)	13 (中2)	14 (中3)		12 (中1)	13 (中2)	14 (中3)	12 (中1)	13 (中2)	14 (中3)	
区分							区分							
視力検査 裸眼視力1.0未満	受検者数						永久歯のう歯等数 う歯	受検者数						
	1.0未満 0.7以上							喪失歯数						
	0.7未満 0.3以上							処置歯数						
	0.3未満							未処置歯数						
	計						眼の検査 眼の疾病及び異常							
検査を省略した者														
聴力検査	受検者数						耳鼻咽喉頭の検査	受検者数						
	難聴							耳疾患						
								鼻・副鼻腔疾患						
尿検査	受検者数						口腔咽喉頭疾患・異常							
	蛋白検出													
	尿糖検出													
	潜血検出													
結核に関する検査	受検者数						内科的疾患等の検査	受検者数						
	委員会での検討必要者							栄養不良						
	精密検査対象者							肥満傾向						
結核	受検者数							計						
	結核							脊柱・胸郭四肢の状態						
寄生虫検査	受検者数							アトピー性皮膚炎						
	寄生虫卵保有							その他の皮膚疾患						
歯科検査	受検者数							心臓疾患異常						
		う歯のある者							ぜん息					
		処置完了者 未処置歯のある者							腎臓疾患					
	計						言語障害							
	う歯のない者						その他の疾病・異常							
	う歯以外の歯疾(人)	歯列・咬合						調査対象者数						
		顎関節												
		歯垢の状態												
		歯肉の状態												
		要注意乳歯 その他の疾病及び異常												
計														

中学校

教育委員会名
教育委員会

教育事務所	教育委員会番号	学校調査番号	学校種別
			2

性別	男						女					
	12 (中1)	13 (中2)	14 (中3)				12 (中1)	13 (中2)	14 (中3)			
20%以上 (計)												
20%以上 30%未満												
30%以上 50%未満												
50%以上												
-20%以下 (計)												
-20%以下 -30%超過												
-30%以下												
検査 人員数												