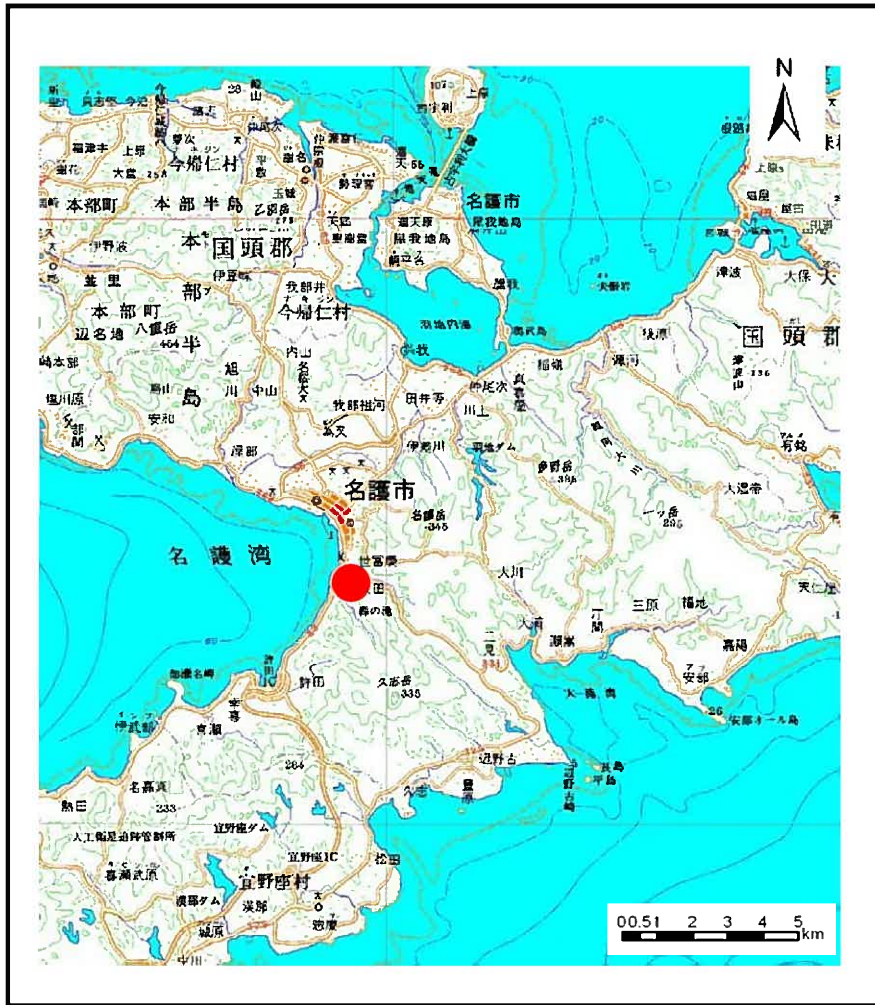
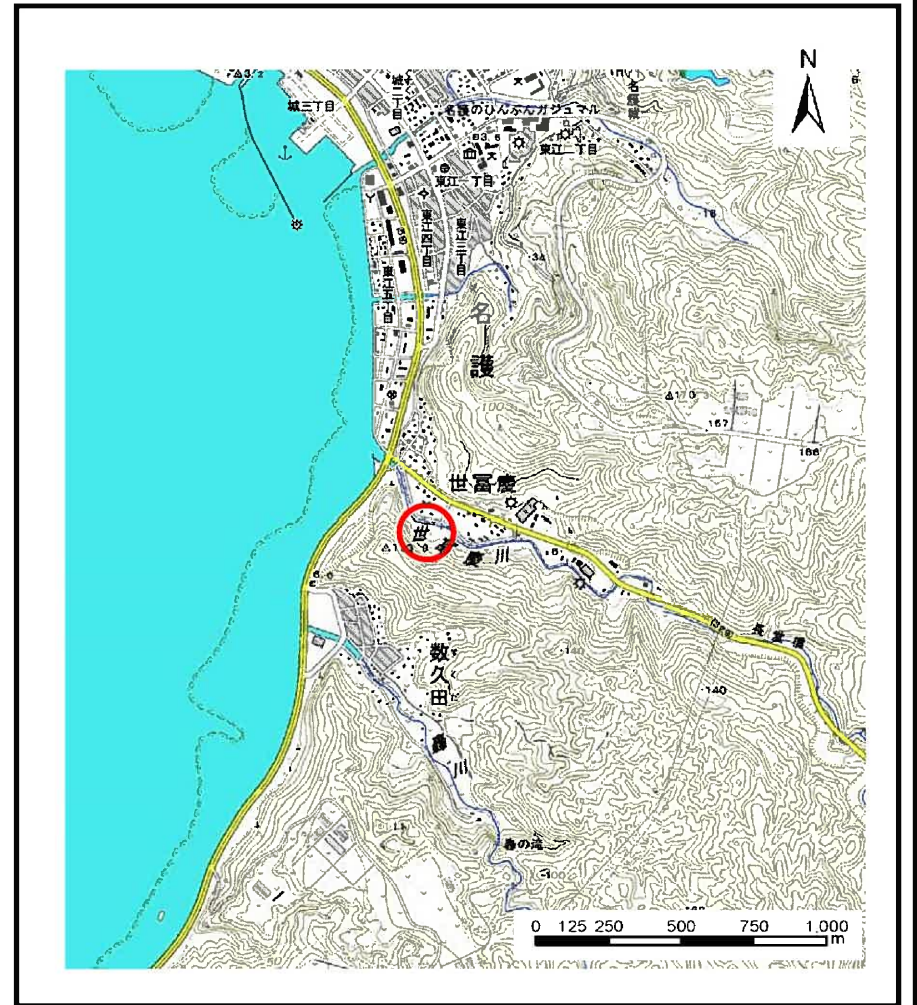


# 土砂災害警戒区域の指定の公示に係る図書（その1）



(1/200,000)

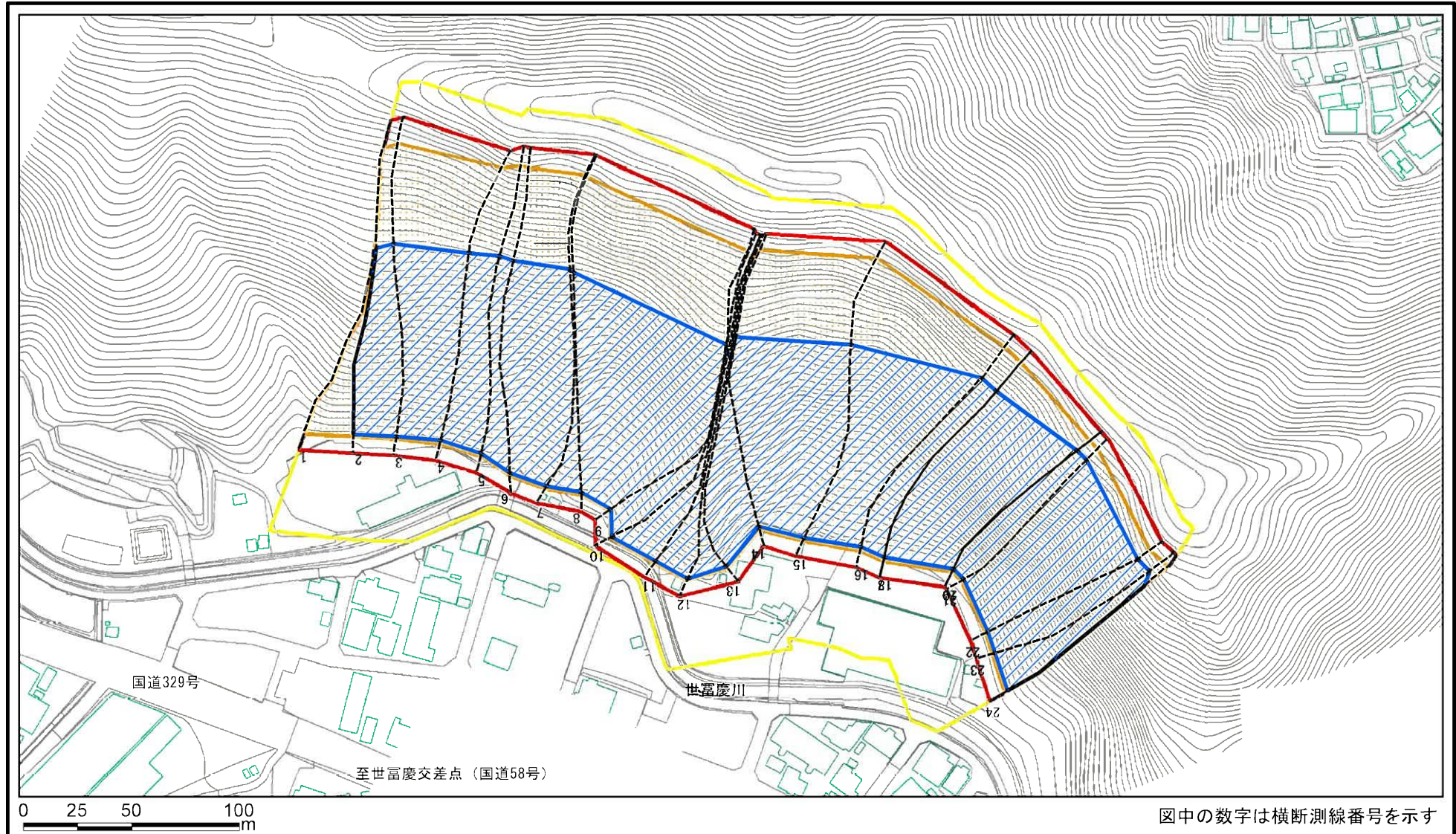


(1/25,000)

様式-1 (急)  
土砂災害特別警戒区域 位置図

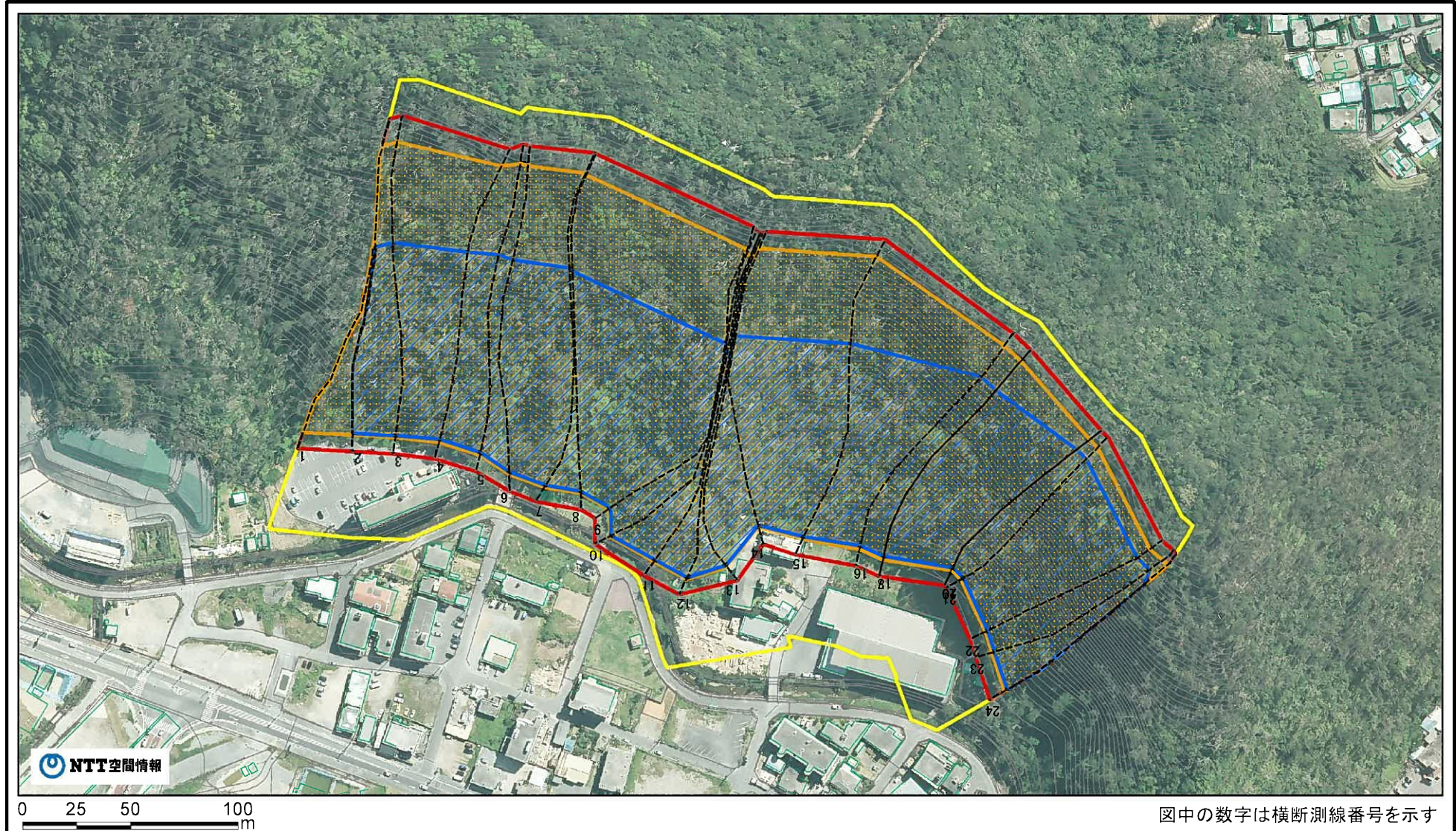
|         |         |
|---------|---------|
| 自然現象の種類 | 急傾斜の崩壊  |
| 箇所番号    | I-466   |
| 箇所名     | 世富慶(2)  |
| 所在地     | 名護市字世富慶 |

# 土砂災害警戒区域等の指定の公示に係る図書(その2)



|   |                         |  |               |         |            |      |         |
|---|-------------------------|--|---------------|---------|------------|------|---------|
| <b>様式-2(急)</b><br>土砂災害警戒区域・土砂災害特別警戒区域<br>区域図(その1) | 土砂災害防止法施行令第二条の基準に該当する区域 |  | 縮尺<br>1:2,500 | 自然現象の種類 | 急傾斜地の崩壊    | 箇所番号 | 1-466   |
|   | 土砂災害防止法施行令第三条の基準に該当する区域 |  |               | 告示番号    | 沖縄県告示第145号 | 箇所名  | 世富慶(2)  |
|   | それ以外の区域                 |  |               | 告示年月日   | 令和5年3月17日  | 所在地  | 名護市字世富慶 |

# 土砂災害警戒区域等の指定の公示に係る図書(その2)



様式-2(急)

土砂災害警戒区域・土砂災害特別警戒区域  
区域図(その1)

|                         |  |
|-------------------------|--|
| 土砂災害防止法施行令第二条の基準に該当する区域 |  |
| 土砂災害防止法施行令第三条の基準に該当する区域 |  |
| それ以外の区域                 |  |

|  |         |
|--|---------|
|  | 縮尺      |
|  | 1:2,500 |

|         |            |      |         |
|---------|------------|------|---------|
| 自然現象の種類 | 急傾斜地の崩壊    | 箇所番号 | I-466   |
| 告示番号    | 沖縄県告示第145号 | 箇所名  | 世富慶(2)  |
| 告示年月日   | 令和5年3月17日  | 所在地  | 名護市宇世富慶 |