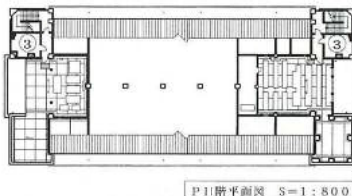
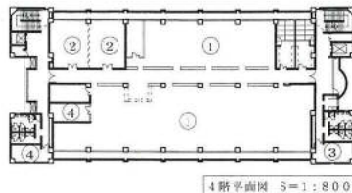




- 2階～5階
- | | |
|---|---------|
| ① | 事務室 |
| ② | 会議室・研修室 |
| ③ | 電気・機械室 |
| ④ | 倉庫 |



建設データ

施設名称 宮古合同庁舎
所在地 沖縄県平良市字西里1125
用途地域 都市計画区域内無指定 (400%、60%)
主要用途 庁舎
総工事費 ￥2,966,453,000

構造 鉄骨鉄筋コンクリート造
基礎 直接基礎

規模
地下1階 地上5階 最高高さ31.22m 軒高17.87m
敷地面積 17,531.4㎡
建築面積 3,075.3㎡
延床面積 9,406.6㎡

工程
基本・実施設計 H7. 5. 12～H7. 12. 20
工事期間 H8. 3. 28～H9. 9. 30

設計 (有)現代設計・(有)ヤマサト設計・(株)設備研究所JV

施工
建築1工区 共和産業(株)・(株)古波蔵組・(株)朝勇組
建築2工区 (株)上地建設
電気1工区 日進電気(株)・(有)いなみ電気
パイオニア通信工業(資)
電気2工区 大倉産業(株)
空調1工区 (株)琉球冷機・(株)琉金商事・(株)イチゴ
空調2工区 (資)大和電工
衛生 (株)大宮設備・(株)五代設備工業
昇降機 沖縄三菱電機販売(株)
浄化槽 沖縄共和化工(株)
建築その他 (有)丸玄建設

外構 (株)古波蔵組
車庫棟 (有)川田建設
車庫2 (有)共立建設
外構電気 (有)いなみ電気
外構設備 朝日建設工業
植栽1工区 グリーンファームみやこ
植栽2工区 大成造園

外部仕上げ

屋根 コンクリート下地沖縄産平瓦葺き、
一部アスファルト防水の上押さえコンクリート金コテ仕上げ
外壁 100角磁器質タイル貼り(特注色)
コンクリート打ち放し吹付タイル
外構 メインアプローチ舗装→透水タイル敷き(磁器質300角)
駐車場→穴あきブロック芝張り
車路→アスファルト舗装

内部仕上げ

八重干瀬ホール
床 100角磁器質タイル貼り一部御影石貼り
壁 多彩模様塗料吹付一部宮古トラバーチン張り
天井 9t石膏ボード下地19t岩綿吸音板貼り(リフ付)
事務室(共通)
床 2tビニール床タイル貼り
壁 12+9t石膏ボード貼りAEP塗り
天井 9t石膏ボード下地12t岩綿吸音板貼り

設備

空調 空冷チリングユニット+エアハンドリングユニット方式
水蓄熱システム
電気 電力監視盤による監視制御 屋内キュービクル16面体
特殊設備 合併処理浄化槽+三次処理(中水設備)
(便所先浄水として再利用)

八重山合同庁舎建設工事



建設データ

施設名称 八重山合同庁舎
所在地 石垣市真栄里438番地の1
用途地域 都市計画区域内・無指定
(建設率70%、容積率400%)
主要用途 庁舎
総工事費 2,988,889,890円

構造

鉄筋コンクリート造 地下1階・地上5階 直接基礎

規模

敷地面積 13,247.320㎡
建築面積 2,226.790㎡
延床面積 8,948.590㎡

工程

設計期間 H5. 12. 2～H7. 11. 20
工事期間 H8. 3. 28～H9. 9. 30

設計

仲本設計・サキヤマ建築設計事務所・設備研究所JV

施工

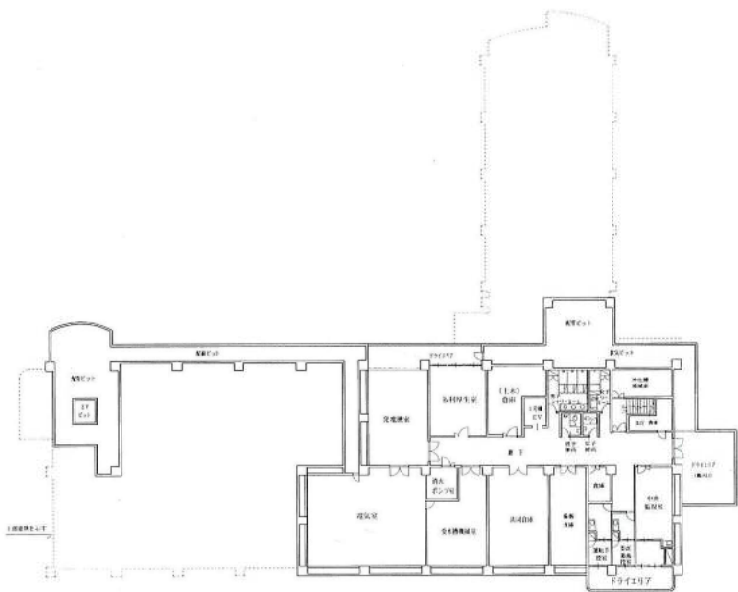
建築 大米建設・信用組・前木組JV 他3社
電気 三協電気工事・沖縄ナショナル特機・丸高電気工事JV
他1社
空調 ヤシマ工業・広設備工業・東洋工業JV 他1社
衛生 三光電設・東洋工業JV
昇降機 光電気工事
浄化槽 沖縄環境企画
外構 信用組 他4社

外部仕上げ

屋根 通気複合防水広報)
外壁 2丁掛タイル貼り
開口部 アルミサッシ着色陽極酸化塗膜複合皮膜

内部仕上げ

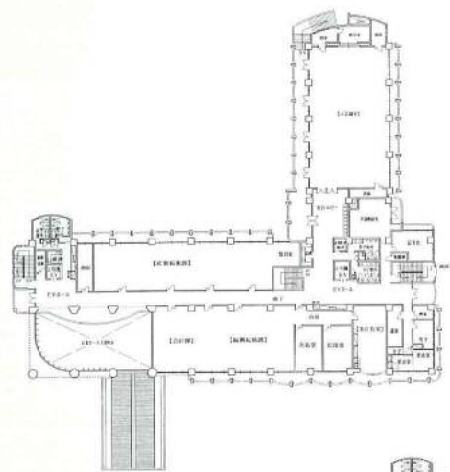
床 t2ビニール床タイル貼り
壁 吹き付けタイル
天井 t9石膏ボード下地t9ロックウール吸音板貼り



地階平面图

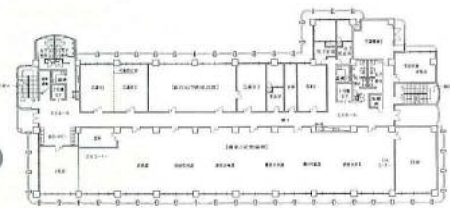
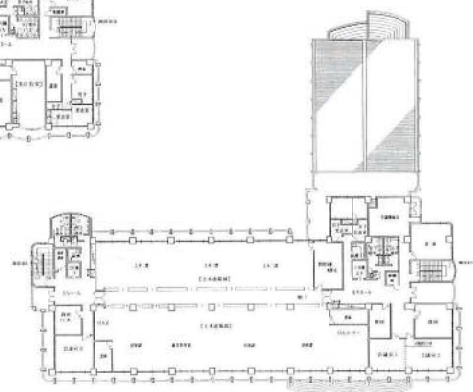


1階平面图

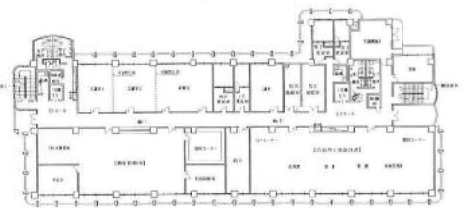


2階平面图

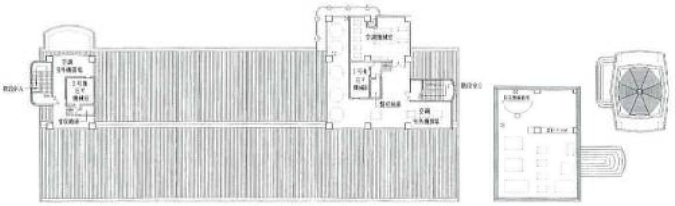
3階平面图



4階平面图



5階平面图



PH1階平面图

PH2階平面图

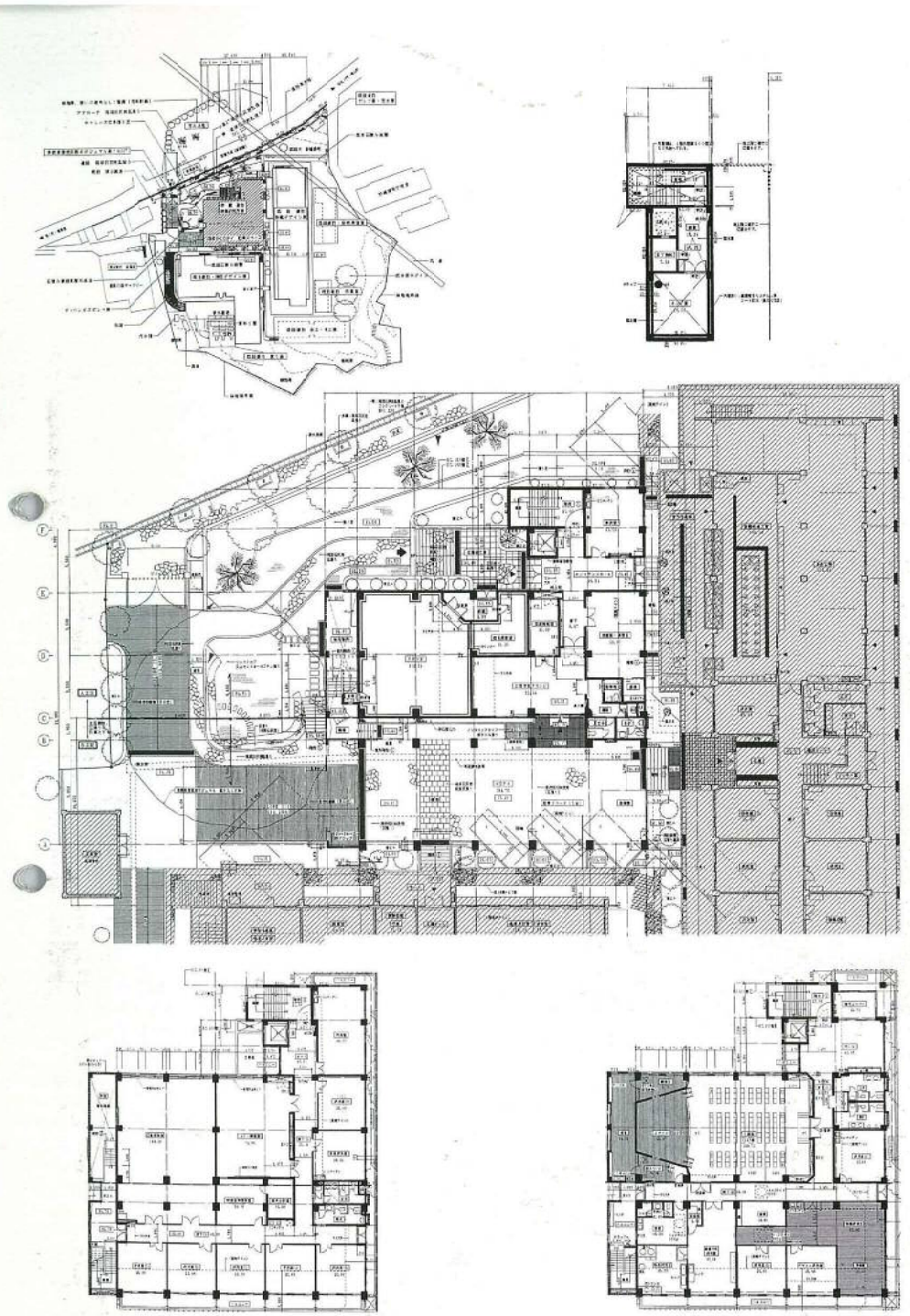
県立芸大付属研究所棟建設工事

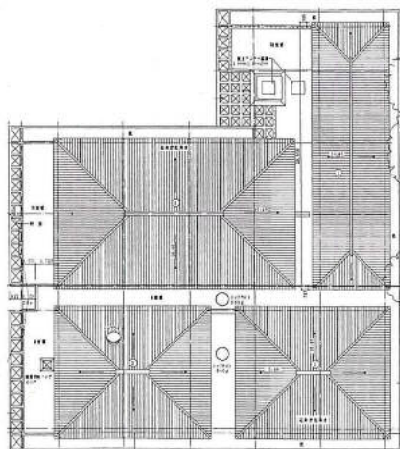


上: 研究所棟全景



下: 正面アプローチ





建設データ

施設名称 県立芸大付属研究所棟
 所在地 那覇市首里
 用途地域 都市計画区域内・1種住居専用
 (建蔽率50%、容積率100%)
 主要用途 研究施設
 総工事費 584,785,000円

構造

鉄筋コンクリート造 地下1階・地上3階

規模

敷地面積 9,787,960㎡
 建築面積 746,385㎡
 延床面積 2,141,164㎡

工程

工事期間 H9. 8. 20~H10. 3. 25

外部仕上

屋根 沖縄県産赤瓦葺き
 外壁 打ち放しコンクリート撥水剤吹付
 開口部 アルミサッシ陽極酸化塗膜複合皮膜

内部仕上

床 ビニル床タイル
 壁 石膏ボード貼り
 天井 化粧石膏ボード貼り

生活福祉部
県立石嶺児童園建設工事



上：児童棟をみる



下：東側児童棟外観

計画の基本方針

本計画は老朽化、狭あい等の理由により施設サービスの面で支障を来している現在の施設を、入所児童にとって居生性に優れ、機能性に富んだ快適で魅力ある施設として整備を図るものである。
さらに、21世紀における児童福祉施設のあり方を追求し、養護施設の先導的な役割を果たしていくような施設として充実・強化を図る。

建設データ

施設名称 県立石嶺児童園
所在地 那覇市首里石嶺町4丁目394番地
用途地域 都市計画区域内・1種中高層住居専用
(建蔽率60%、容積率200%)
主要用途 児童福祉施設
総工事費 784,878,000円

構造

鉄筋コンクリート造 地下1階・地上3階
児童棟 (定員22名×2棟、定員23名×2棟) 地上2階 高さ9.75m
給水棟 地上1階 高さ19.00m
多目的棟 地上1階 高さ6.20m
厨房棟 地上1階 高さ6.35m
物品倉庫棟 地上1階 高さ3.44m

規模

敷地面積 19,787.960㎡
建築面積 1,827.385㎡
(児童棟321.540㎡×4棟、給水塔406.78㎡、多目的棟173.460㎡、厨房棟312.946㎡、物品倉庫棟14.390㎡)
延床面積 2,250.763㎡
(児童棟436.849㎡×2棟、440.089㎡×2棟、給水塔87.232㎡、多目的棟148.830㎡、厨房棟248.675㎡、物品倉庫棟12.150㎡)

工程

工事期間 H8. 12. 26~H9. 10. 27

設計

株式会社 かみもり設計

外部仕上げ

勾配屋根/県産断熱瓦屋根及び重ね瓦屋根
屋上屋根/特殊反応無機質塗膜防水
外 壁/コンクリート打放し
外構廻り/ヒメコウライ芝貼り

内部仕上げ

(児童棟) 居 間/床 : 11mm天然木化粧フローリング (鋼製床組下地)
壁 : コンクリート打放し
天井 : 9mmPB下地EP塗装
和 室/床 : タタミ敷き (鋼製床組下地)
壁 : 5.5mmベニヤ下地ビニールクロス張り
天井 : 3mm合板天井材
児童居室/床 : 11mm天然木化粧フローリング (直貼り)
壁 : 9mm垂火トンフローリングCL
天井 : 9mmロックウール吸音板

内部仕上げ

(多目的棟) 多目的室/床 : 11mm天然木化粧フローリング (鋼製床組下地)
壁 : 5.5mmシナベニヤ目透かし張りCL
天井 : 9・15mmロックウール吸音板

内部仕上げ

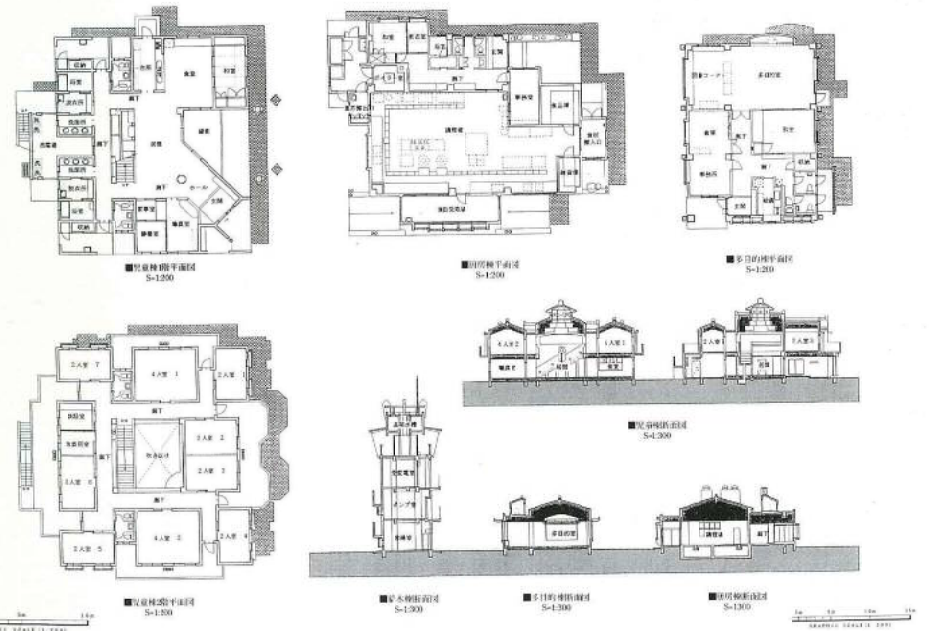
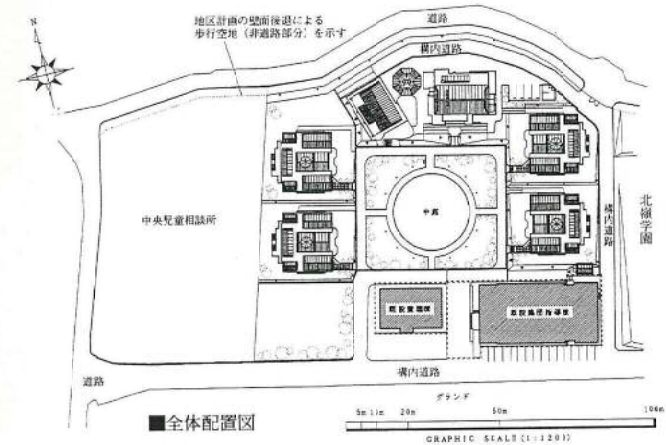
(厨房棟) 調理場/床 : モルタル下地ノンスリップ塗り床
壁 : コンクリート打放し
天井 : 4mmフレキシブルボード目透かし張りVP

内部仕上げ

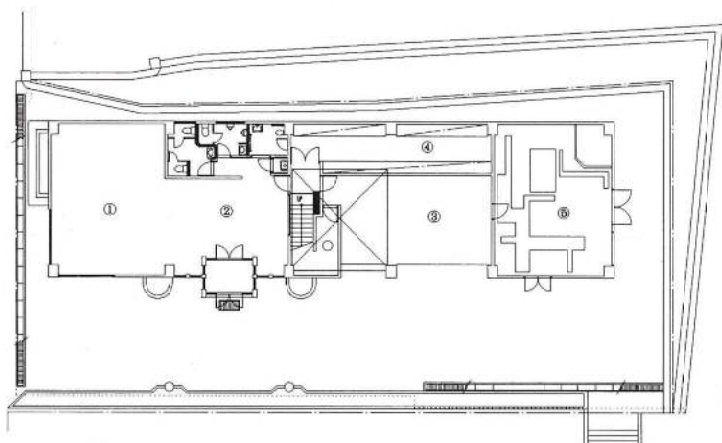
(給水棟) 営繕室/床 : コンクリート金コテ押さえ
壁 : コンクリート打放し補修EP塗装
天井 : コンクリート打放し

内部仕上げ

(物品倉庫棟) 物品倉庫/床 : コンクリート金コテ押さえ
壁 : コンクリート打放し
天井 : コンクリート打放し

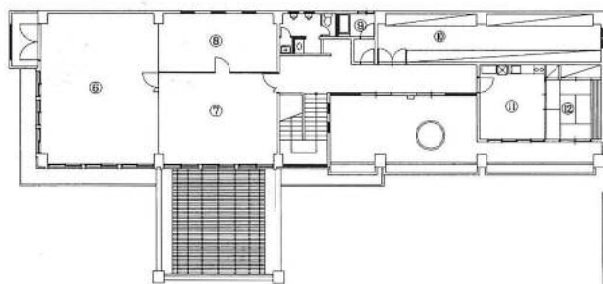


金城ダム管理所建設工事



1階平面図 S=1/300

- ① 展示室
- ② ロビー
- ③ 車庫
- ④ 倉庫
- ⑤ 電気室



2階平面図 S=1/300

- ⑥ 操作室
- ⑦ 事務室
- ⑧ 会議室
- ⑨ 浴室
- ⑩ 書庫
- ⑪ 休憩室
- ⑫ 宿直室

建設データ

施設名称 金城ダム管理所
所在地 那覇市首里金城地内
用途地域 都市計画区域内・無指定
(建蔽率70%・容積率400%)

主要用途 事務所
総工事費 198,323,000円

構造

鉄筋コンクリート造 地上2階

規模

敷地面積 13,247.320㎡
建築面積 2,226.790㎡
延床面積 8,948.590㎡

工程

設計期間 H 8. 12. 2~H 9. 3. 1
工事期間 H 9. 10. 7~H 10. 3. 5

外部仕上

屋根 沖縄県産赤瓦葺き
外壁 t30琉球石灰岩貼り
開口部 アルミサッシ着色陽酸化塗膜複合皮膜

内部仕上

展示室
床 t2塗ビタイル貼り
壁 t20勝連トラバーチン方形貼り
天井 t9石膏ボード下地t19岩綿吸音板貼り



県営沢岨高層住宅建設工事



建設データ

施設名称 県営沢岨高層住宅
所在地 沖縄県浦添市字沢岨553番地他25筆
用途地域 第二種住居専用地域 (建蔽率70%・容積率200%)
主要用途 共同住宅
総工事費 2,359,908,000円

構造

鉄骨鉄筋コンクリート造
基礎 径800既製コンクリート杭基礎

規模

地上13階・軒高さ37.45m・最高高さ45.80m
敷地面積 5,817.450㎡
建築面積 1,819.320㎡
延床面積 11,212.334㎡

工程

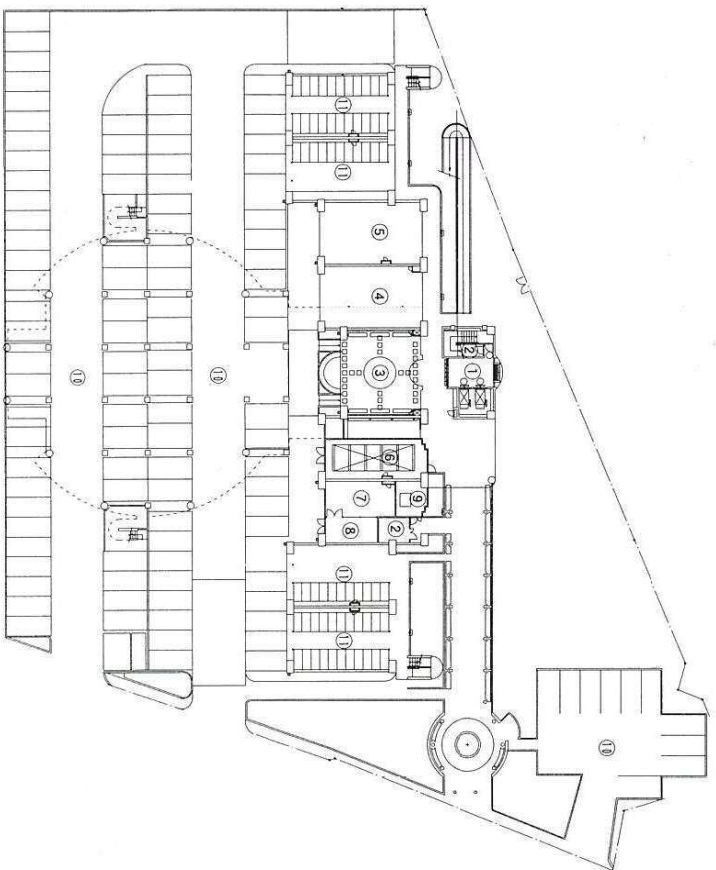
基本設計 平成7年4月25日~平成7年10月21日
実施設計 平成7年4月25日~平成7年10月21日
工事期間 平成8年8月20日~平成8年12月28日

設計

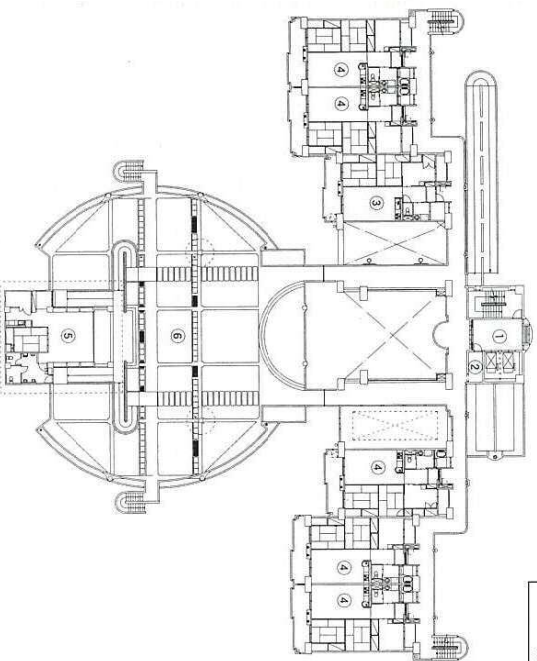
(資) 宮平建築設計事務所・(資) 宮里建築設計事務所・
金城設備設計事務所JV

施工

建築1工区 (資) 明成建設・(有) 丸溝工務店JV
建築2工区 (株) 善太郎組・(有) 佐久川建設JV
建築3工区 (株) 田端建設・弘建設(株) JV
建築4工区 (株) 信吉組・(有) 久場川工務店JV
建築5工区 (株) 東江建設・共光建設(株) JV
電気1工区 (有) ニケン電工
電気2工区 中部電水工事(株)
電気3工区 (株) 平安電工
機械1工区 (有) 春水工業
機械2工区 久建工業(株)
機械3工区 (株) 和高建設工業
昇降機 沖繩ナショナル特機(株)
外構 (株) 与那嶺組



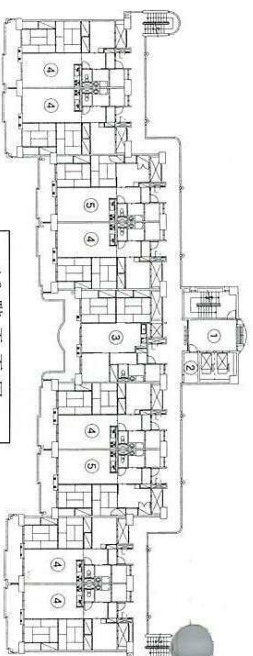
配置图



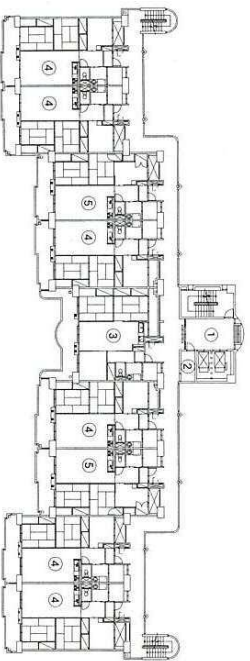
2 階平面図



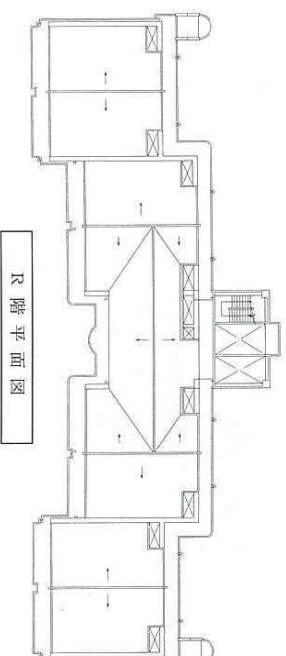
4~12 階平面図



13 階平面図



3 階平面図



R 階平面図

