



名称：西表野生生物保護センター新築工事

所在地／竹富町
 工期／H6.3.30～H7.3.25
 構造／RC造(地上2階建)
 延面積／704m²
 総工事費／339,681千円

本施設は、西表島の野生生物の保護、生態系及び生息地の調査・研究・一般への普及啓発を図るための拠点施設である。



名称：沖縄県八重山保健所
 医師住宅移転改築工事

所在地／石垣市
 工期／H6.11.14～H7.3.20
 構造／RC造(地上1階建)
 延面積／82m²
 総工事費／30,848千円



名称：北大東村保健婦駐在所改築工事

所在地／北大東村
 工期／H6.11.30～H7.3.20
 構造／RC造(地上2階建)
 延面積／158m²
 総工事費／54,232千円

名称：県立精和病院生活療法棟新築工事

所在地／南風原町
 工期／H6.9.23～H7.3.21
 構造／RC造(地上3階建)
 延面積／1,168m²
 総工事費／458,041千円

本施設は、患者の社会生活機能の回復を目的とした作業療法を行う空間で、高さ10mの法制限の中で既設病棟の視界を遮らない、開放的・多目的療法室の充実に配慮した。



名称：県立久高診療所新築工事

所在地／知念村
 工期／H6.10.12～H7.3.11
 構造／RC造(地上1階建)
 延面積／162m²
 総工事費／65,126千円

既設診療所を利用しながら建設するため、L字型プランを採用。住民から好評を得ている。

名称：県立八重山病院
 看護婦宿舍新築工事

所在地／石垣市
 工期／H6.9.28～H7.3.26
 構造／RC造(地上4階建)
 延面積／630m²
 総工事費／220,626千円



名称：県立多良間診療所
 看護婦住宅新築工事

所在地／多良間村
 工期／H6.9.27～H7.3.13
 構造／RC造(地上1階建)
 延面積／53m²
 総工事費／22,608千円



名称：県立小浜診療所新築工事
所在地／竹富町
工期／H6.9.28～H7.3.16
構造／RC造(地上1階建)
延面積／164m²
総工事費／74,160千円



名称：県立座間味診療所医師住宅
新築工事
所在地／座間味村
工期／H6.9.21～H7.2.17
構造／RC造(地上1階建)
延面積／80m²
総工事費／30,878千円



名称：県立渡嘉敷診療所看護婦住宅
改築工事
所在地／渡嘉敷村
工期／H6.9.21～H7.2.17
構造／RC造(地上1階建)
延面積／51m²
総工事費／19,504千円



名称：県立西表西部診療所看護婦住宅
新築工事
所在地／竹富町
工期／H6.9.27～H7.2.23
構造／RC造(地上1階建)
延面積／54m²
総工事費／24,812千円

名称：水産試験場八重山支場施設
整備第一期工事

所在地／石垣市
工期／H6.3.29～H6.9.24
構造／S造(地上1階建)
延面積／1,259m²
総工事費／382,660千円



名称：水産試験場八重山支場施設
整備第二期工事

所在地／石垣市
工期／H6.10.3～H7.3.3
構造／RC・S造(地上1階建)
延面積／1,530m²
総工事費／532,304千円



名称：農業試験場宮古支場さとうきび
機械格納庫新築工事

所在地／平良市
工期／H6.11.21～H7.3.20
構造／RC造(地上1階建)
延面積／240m²
総工事費／52,666千円



名称：沖縄県水産試験場魚病研究用
隔離実験棟新築工事

所在地／糸満市
工期／H7.2.23～H7.3.28
構造／S造(地上1階建)
延面積／97m²
総工事費／12,671千円



商工労働部



名称：沖縄県大阪事務所名古屋支所
改修工事

所在地／名古屋市
工期／H6.10.28～H6.11.18
構造／—
延面積／—
総工事費／6,901千円

観光文化局



名称：沖縄県工芸指導所補修工事

所在地／南風原町
工期／H6.9.29～H7.3.15
構造／RC造(地上2階建)
延面積／—
総工事費／52,440千円



名称：沖縄コンバージョンセンター
施設整備工事

所在地／宜野湾市
工期／H6.11.9～H7.3.15
構造／RC造(地上2階建)
延面積／353m²
総工事費／29,870千円

土木建築部



名称：県営愛知高層住宅建設工事

所在地／宜野湾市
工期／H5.2.26～H6.7.29
構造／RC造(地上7階建)
延面積／13,446m²
総工事費／2,780,353千円

基本構想



名称：県営知念団地建設工事

所在地／知念村
工期／H6.3.28～H7.3.30
構造／RC造(地上4階建)
延面積／4,926m²
総工事費／1,132,765千円



「神の島」久高島を望む敷地に沖縄の自然文化との調和を目的に「海」「緑」「朝陽」を設計テーマとした。
また、表座・裏座といった沖縄の住宅様式をとり入れる等、南島に配慮した通風、開放性を確保する住戸計画を行っている。



名称：県営外間高層住宅建設工事
所在地／南風原町
工期／H5.1.21～H6.9.26
構造／RC造(地上10階建)
延面積／11,391m²
総工事費／2,457,005千円



名称：県営宇茂佐第二団地建設工事
所在地／名護市
工期／H5.9.16～H7.3.22
構造／RC造(地上9階建)
延面積／7,472m²
総工事費／1,602,264千円



名称：県営松本高層住宅建設工事
所在地／沖縄市
工期／H5.8.30～H7.1.30
構造／RC・SRC造(地上10階建)
延面積／7,495m²
総工事費／1,752,126千円

名称：県営久貝団地建設工事
所在地／平良市
工期／H5.7.1～H6.10.3
構造／RC造(地上8階建)
延面積／8,672m²
総工事費／1,917,751千円



名称：中城湾港(新港地区)緑地(Ⅱ)
休憩所新築工事
所在地／沖縄市
工期／H6.12.28～H7.3.25
構造／RC造(地上1階建)
延面積／68m²
総工事費／18,128千円



名称：総合運動公園海浜ゾーン
望水亭建設工事
所在地／沖縄市
工期／H6.9.28～H7.2.27
構造／RC造(地上2階建)
延面積／407m²
総工事費／145,545千円

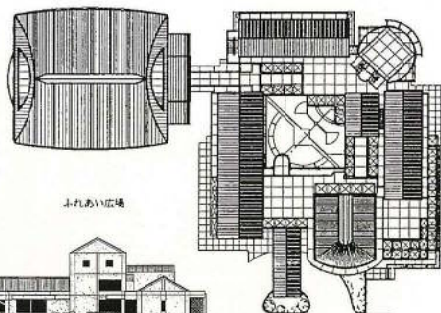


望水亭は、ボート乗り場、水遊び、総合案内の用途で、池の外観に溶け込むよう計画された。内部は、擬木を使用し、吹抜け中央部分には、野鳥をデザインしたステンドグラスを採用し、自然の風景を演出している。

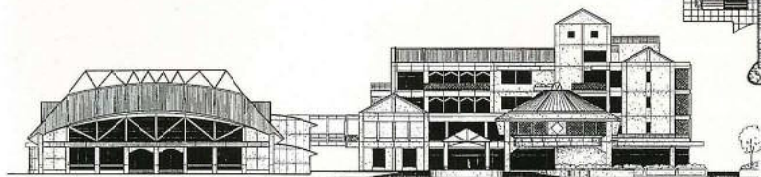


名称：糸満青年の家改築工事

所在地／糸満市
 工期／H6.8.16～H7.3.31
 構造／RC・S造(地上4階建)
 延面積／4,490m²
 総工事費／1,212,492千円



ふれあい広場



本施設は、団体宿泊訓練を通じて、自然に親しみ、社会性を豊かにし、健全育成を図ることを目的としている。

全体計画として、中庭、広場をとり込み、敷地がもつ自然環境と建物の造形とをランドスケーププランニングにより融合することを目指した。



名称：沖縄県立武道館 錬成道場棟建設工事

所在地／那覇市
 工期／H5.10.18～H6.11.17
 構造／RC造
 (地上3階地下1階建)
 延面積／5,484m²
 総工事費／1,994,286千円

平成3年度に県内在住建築士による公開コンペを実施、平成8年度にアリーナ棟が竣工し、全体計画を完了する予定である。



名称：南部農林高校屋内運動場 改修工事

所在地／豊見城村
 工期／H6.9.30～H7.3.24
 構造／RC・S造(地上2階建)
 延面積／1,246m²
 総工事費／299,375千円



名 称：具志川警察署庁新築工事

所 在 地／具志川市
工 期／H6.1.11～H6.11.15

構 造／RC造(地上3階建)
延 面 積／2,472m²
総工事費／723,679千円



屋根を軽快に見せるため、2
対のメインドームを採用し、壁
面は、雨はじ、ルーバーにより
デザインした。
また、県警が導入した「警察
施設建築デザイン、色彩アドバ
イザー制度」の提言を取り入れ
色彩計画を行っている。

