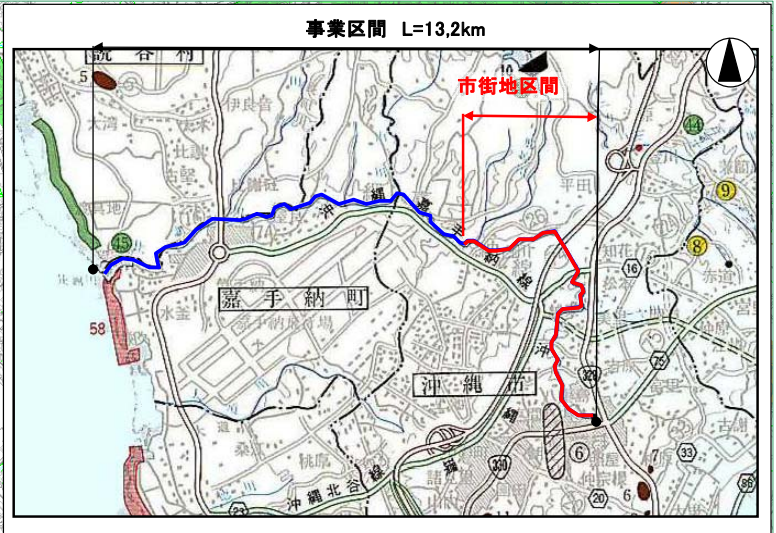
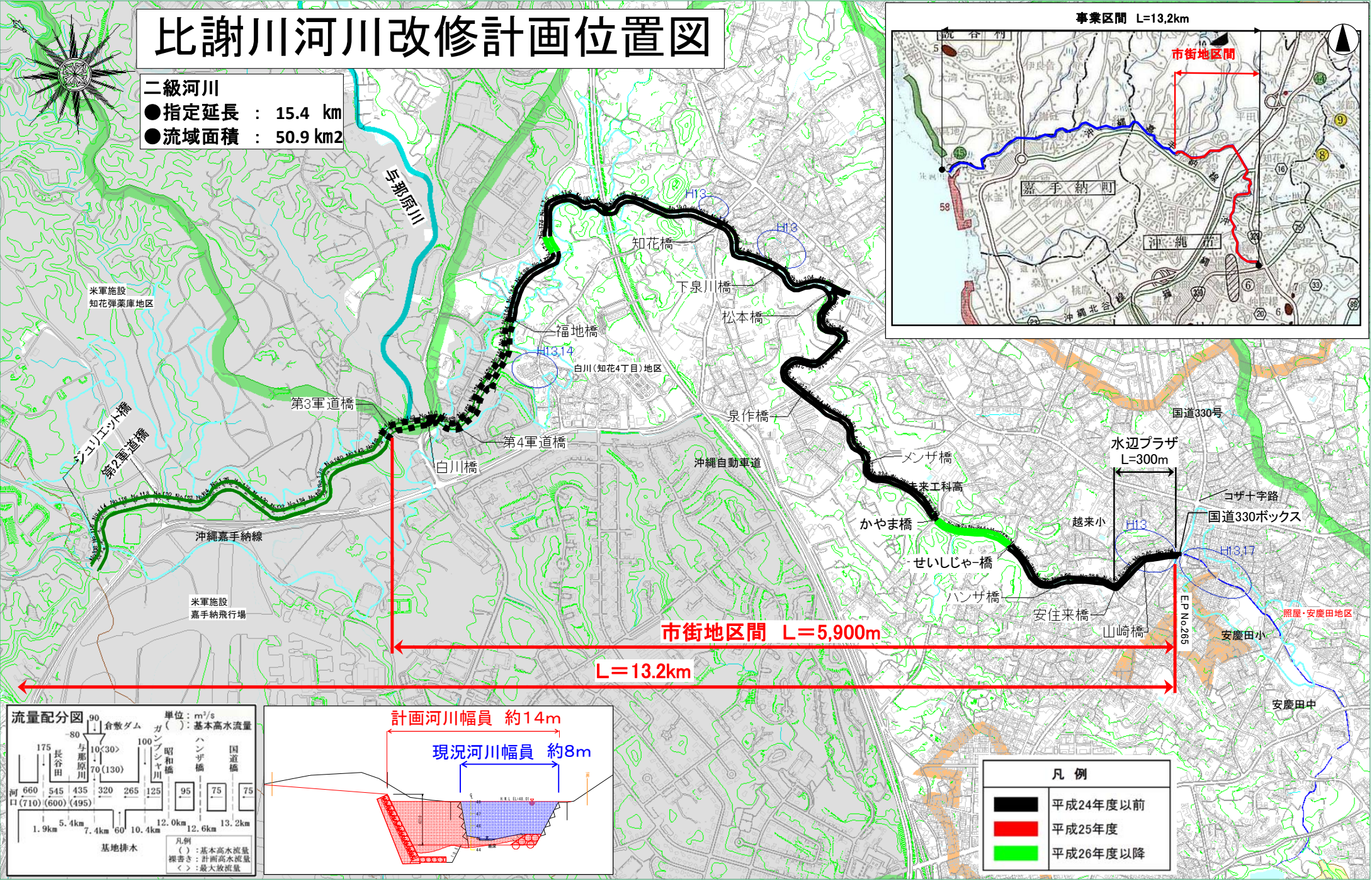
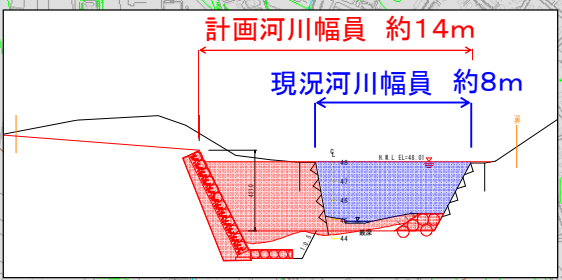
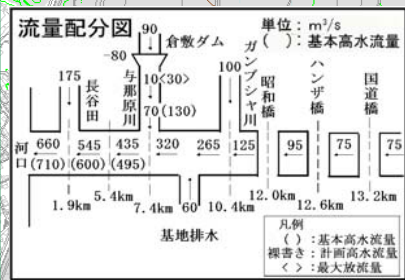


比謝川河川改修計画位置図

二級河川
 ●指定延長 : 15.4 km
 ●流域面積 : 50.9 km²



市街地区間 L=5,900m
 L=13.2km



凡例

| | |
|----|----------|
| 黒色 | 平成24年度以前 |
| 赤色 | 平成25年度 |
| 緑色 | 平成26年度以降 |