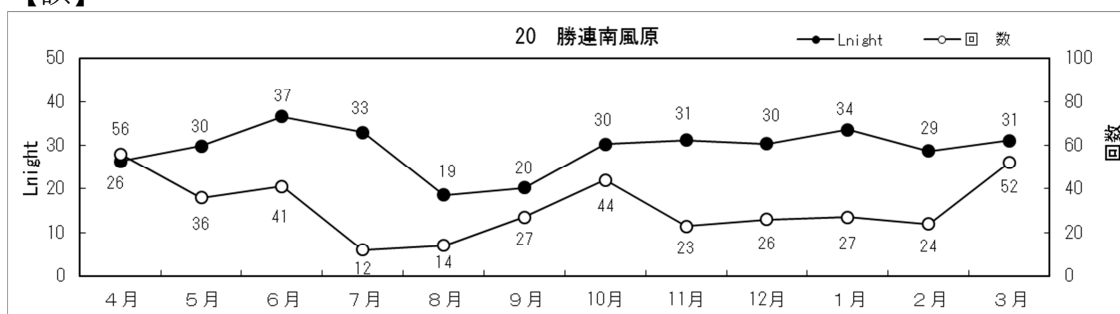


「平成25年度 航空機騒音測定結果（嘉手納飛行場・普天間飛行場・那覇空港）」の正誤一覧

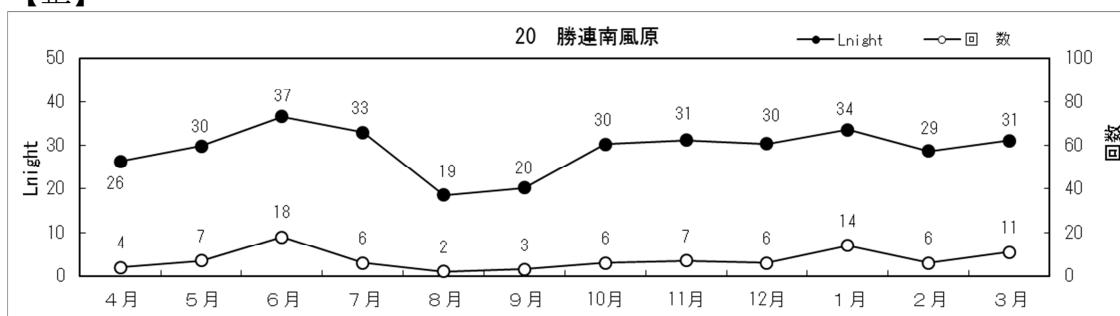
Ⅱ 嘉手納飛行場周辺測定結果

○38頁 図K11-5 月別のLnightと夜間早朝(22時～7時)騒音発生回数

【誤】



【正】



Ⅲ 普天間飛行場周辺測定結果

※普天間飛行場周辺測定結果については、修正ページ数が多いため、別添に修正版一式PDF (p39～62) を掲載いたします。なお、浦添市管理局 (牧港局、当山局、内間局) のデータ修正については、速報値から確定値への修正に伴うものです。

○41頁 上から5行

【誤】 15局中、大山局、牧港局、当山局、内間局で最大値

【正】 15局中、大山局で最大値

○41頁 上から12行

【誤】 (37.5%)

【正】 (7.7%)

○41頁 下から2行

【誤】 Lnightは、15局中、大山局、牧港局、当山局、内間局

【正】 Lnightは、15局中、大山局

○42頁 図F1

当山：【誤】 51 → 【正】 50

内間：【誤】 51 → 【正】 50

○43 頁 表 F 1

牧港	測定期間内平均 WECPNL	【誤】 64	→	【正】 63
	1日あたりの騒音発生回数	【誤】 18.5	→	【正】 16.1
	平均ピークレベル	【誤】 76.1	→	【正】 76.5
	測定期間内平均 Lnight	【誤】 36	→	【正】 32
	1日あたりの騒音継続累積時間	【誤】 7分20秒	→	【正】 7分4秒

当山	測定期間内平均 Lden	【誤】 51	→	【正】 50
	1日あたりの騒音発生回数	【誤】 15.4	→	【正】 16.4
	平均ピークレベル	【誤】 78.5	→	【正】 78.2
	測定期間内平均 Lnight	【誤】 36	→	【正】 31
	1日あたりの騒音継続累積時間	【誤】 5分26秒	→	【正】 6分14秒

内間	測定期間内平均 Lden	【誤】 51	→	【正】 50
	1日あたりの騒音発生回数	【誤】 8.1	→	【正】 10.0
	平均ピークレベル	【誤】 80.2	→	【正】 79.5
	測定期間内平均 Lnight	【誤】 36	→	【正】 33
	1日あたりの騒音継続累積時間	【誤】 3分18秒	→	【正】 4分39秒

○44 頁

図 F 2 当山：【誤】 51 → 【正】 50

内間：【誤】 51 → 【正】 50

図 F 3 牧港：【誤】 64 → 【正】 63

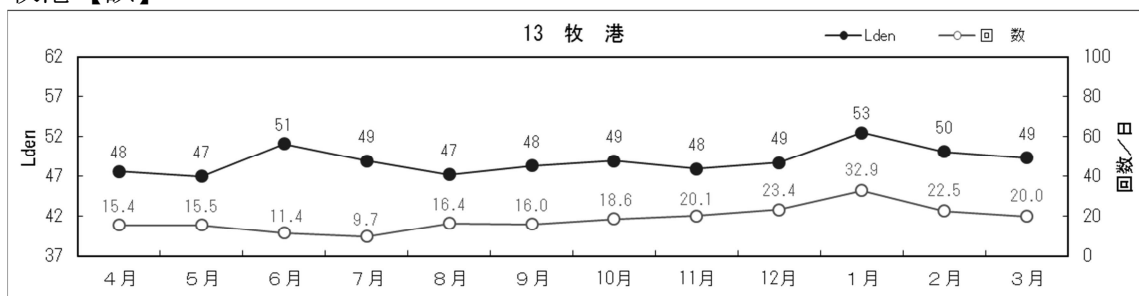
図 F 4 牧港：【誤】 18.5 → 【正】 16.1

当山：【誤】 15.4 → 【正】 16.4

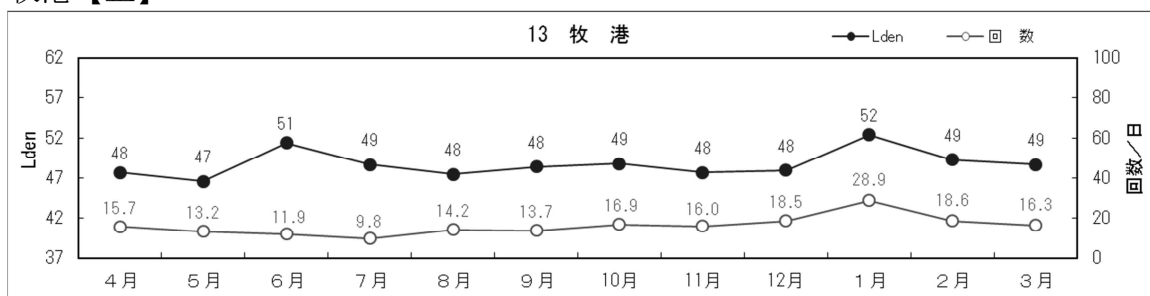
内間：【誤】 8.1 → 【正】 10.0

○47 頁 図 F 5-3 月別の Lden と 1日あたりの騒音発生回数

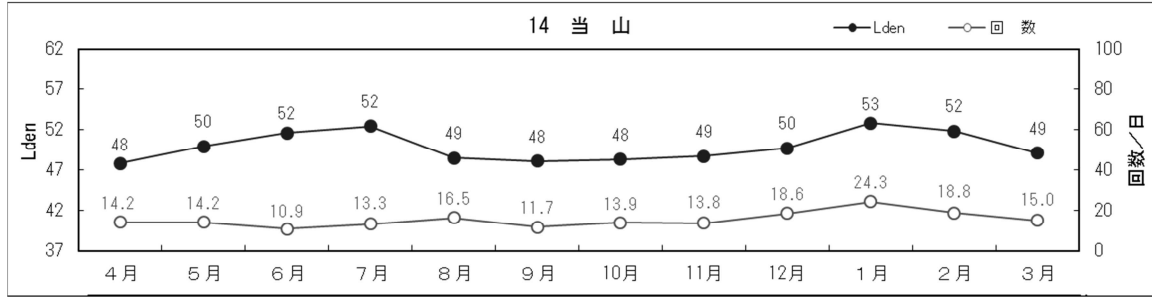
牧港【誤】



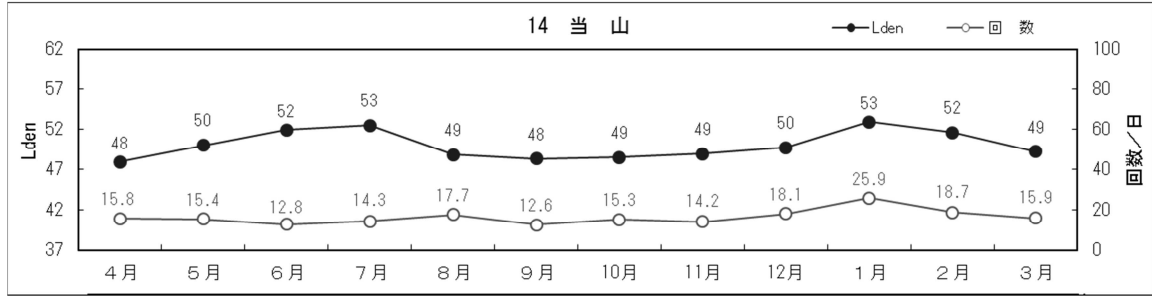
牧港【正】



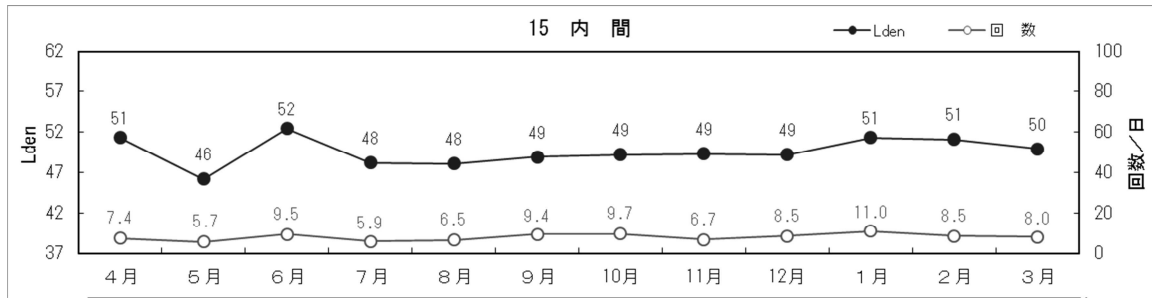
当山【誤】



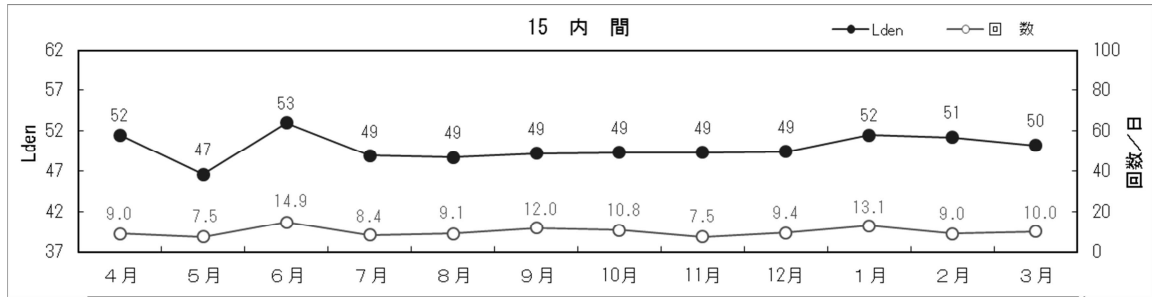
当山【正】



内間【誤】

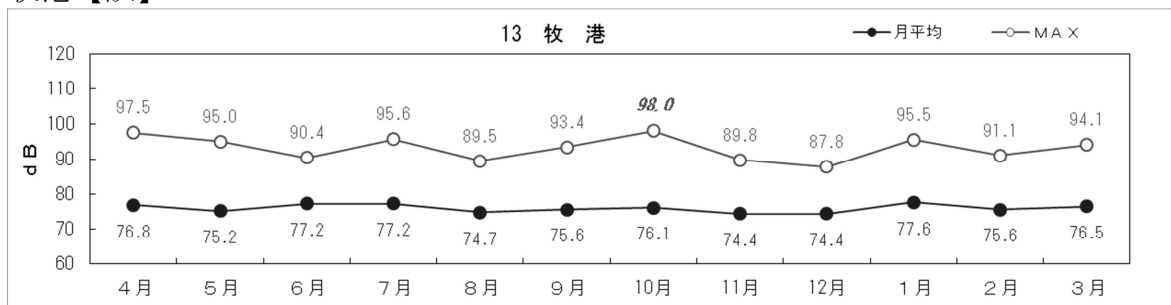


内間【正】

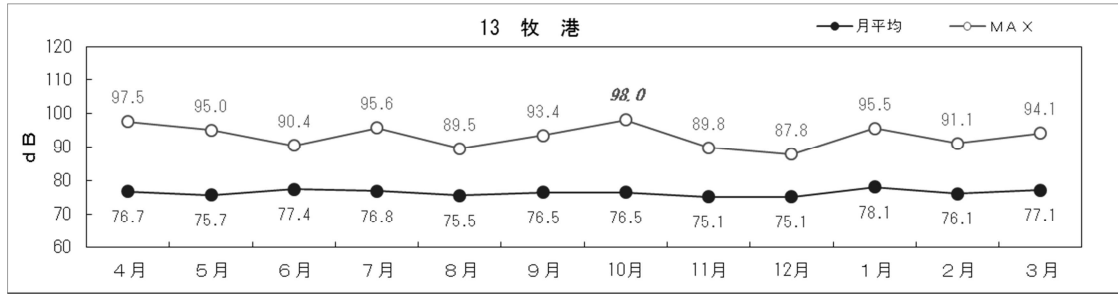


○50 頁 図F6-3 月別の平均ピークレベルと最大ピークレベル

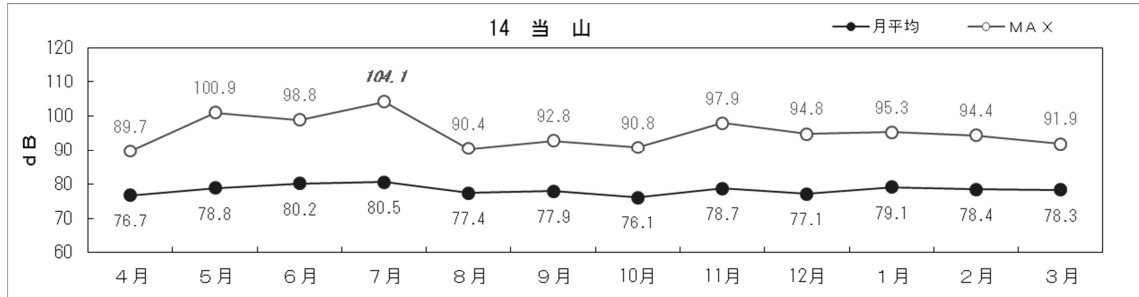
牧港【誤】



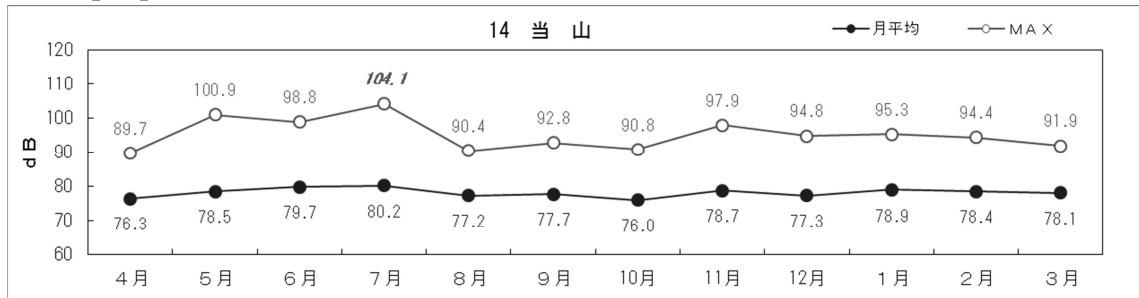
牧港【正】



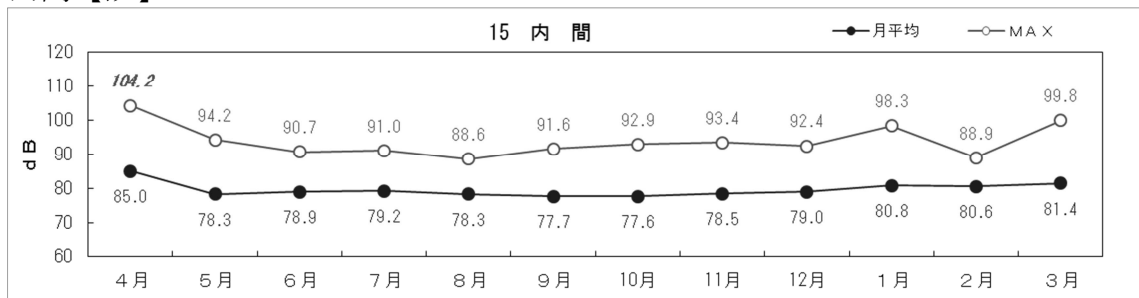
当山【誤】



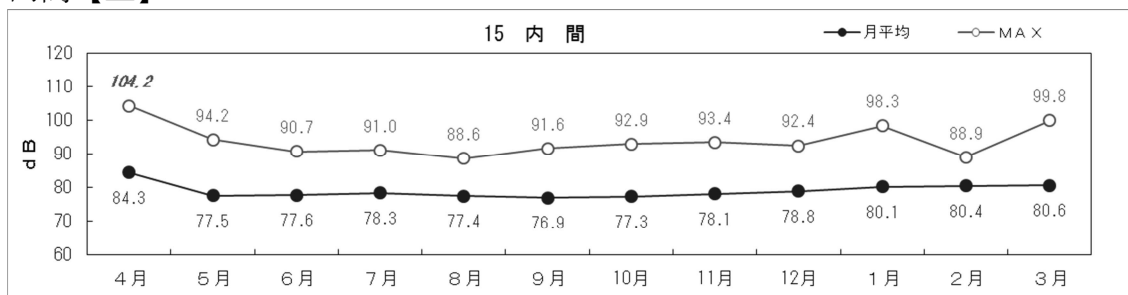
当山【正】



内間【誤】



内間【正】



【誤】

(回/日)

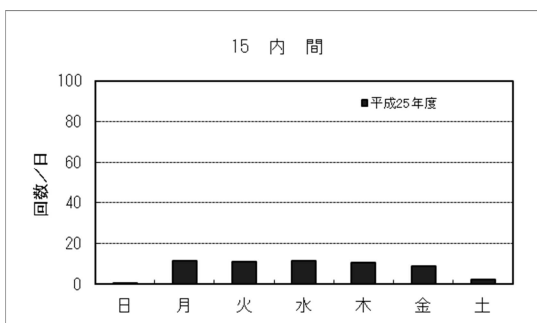
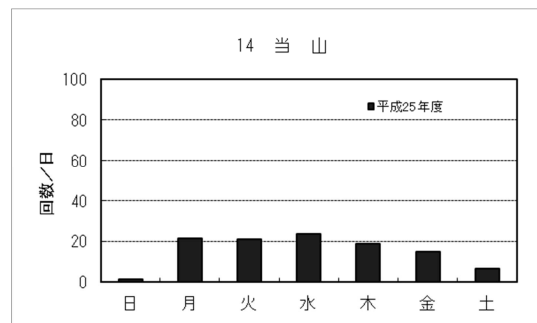
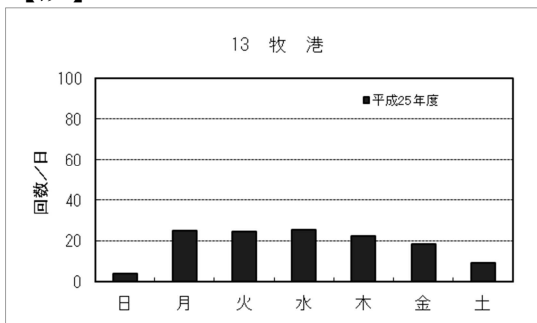
測定地点	年度	日	月	火	水	木	金	土
13 牧 港	24	-	-	-	-	-	-	-
	25	4.2	25.0	24.7	25.4	22.5	18.3	9.1
14 当 山	24	-	-	-	-	-	-	-
	25	1.6	21.3	21.0	23.5	19.0	14.9	6.5
15 内 間	24	-	-	-	-	-	-	-
	25	0.8	11.3	10.9	11.7	10.5	8.9	2.5

【正】

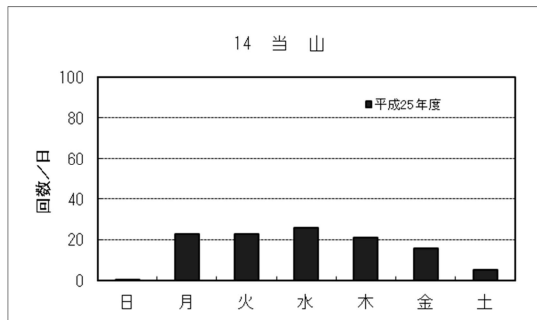
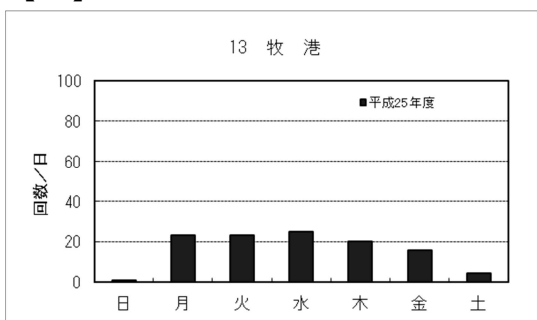
測定地点	年度	日	月	火	水	木	金	土
13 牧 港	24	-	-	-	-	-	-	-
	25	0.9	23.1	23.3	24.9	20.2	15.8	4.5
14 当 山	24	-	-	-	-	-	-	-
	25	0.6	22.8	22.9	25.9	20.9	16.0	5.5
15 内 間	24	-	-	-	-	-	-	-
	25	0.6	13.5	14.4	15.2	13.3	10.9	2.3

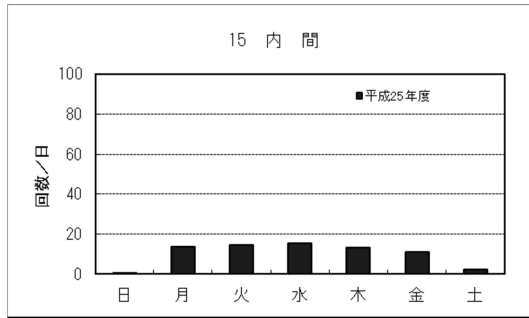
○53 頁 図 F 7-2 曜日別の騒音発生回数

【誤】



【正】





○54 頁 表 F 3 時間帯別の月平均騒音発生回数
【誤】

測定局	時間 年度	(回/月)									
		N1 (00~07)		N2 (07~19)		N3 (19~22)		N4 (22~24)		終日	22~06
		回数	比率	回数	比率	回数	比率	回数	比率	回数	回数
13 牧港	24	-	-	-	-	-	-	-	-	-	-
	25	11.9	2.1%	475.3	84.6%	62.3	11.1%	12.6	2.2%	562.2	22.3
14 当山	24	-	-	-	-	-	-	-	-	-	-
	25	3.9	0.8%	401.8	85.7%	56.8	12.1%	6.3	1.4%	468.9	8.6
15 内間	24	-	-	-	-	-	-	-	-	-	-
	25	4.8	2.0%	215.3	87.6%	21.6	8.8%	4.0	1.6%	245.7	6.2

【正】

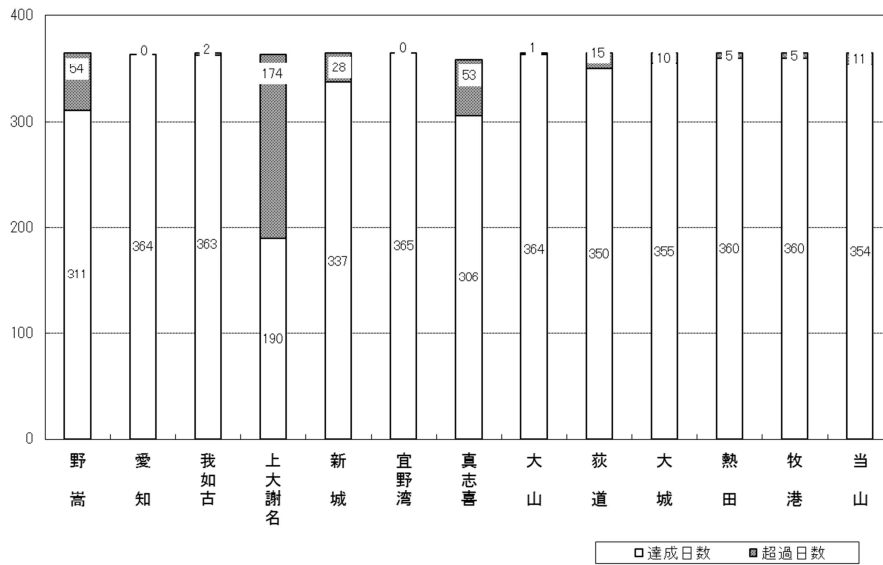
測定局	時間 年度	(回/月)									
		N1 (00~07)		N2 (07~19)		N3 (19~22)		N4 (22~24)		終日	22~06
		回数	比率	回数	比率	回数	比率	回数	比率	回数	回数
13 牧港	24	-	-	-	-	-	-	-	-	-	-
	25	1.6	0.3%	426.3	86.9%	55.8	11.4%	6.9	1.4%	490.6	8.5
14 当山	24	-	-	-	-	-	-	-	-	-	-
	25	1.8	0.4%	433.3	86.9%	56.8	11.4%	6.8	1.4%	498.7	8.6
15 内間	24	-	-	-	-	-	-	-	-	-	-
	25	3.2	1.0%	277.0	90.6%	22.3	7.3%	3.2	1.0%	305.7	6.3

○55 頁 表 F 4 環境基準の超過日数

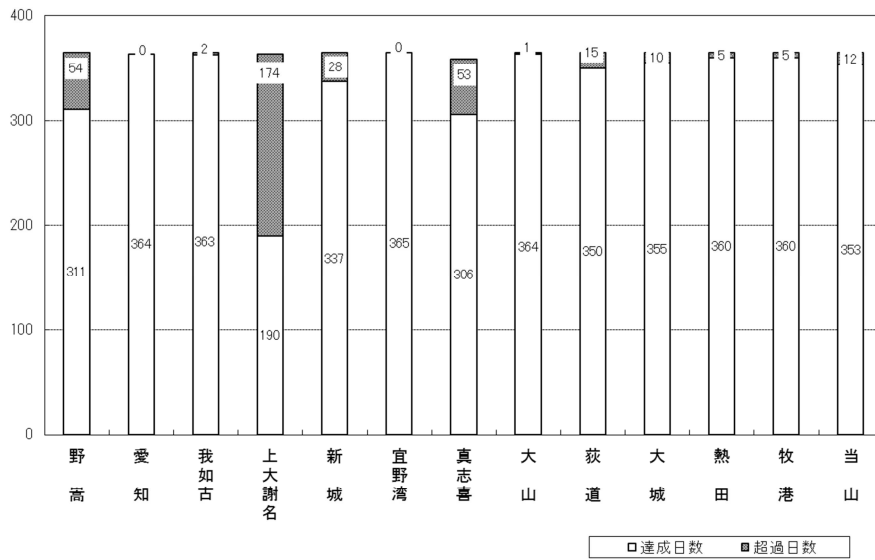
当山 達成日数：【誤】 354 → 【正】 353
 超過日数：【誤】 11 → 【正】 12
 超過率： 【誤】 3.0% → 【正】 3.3%

○55 頁 図F 8 環境基準の超過日数

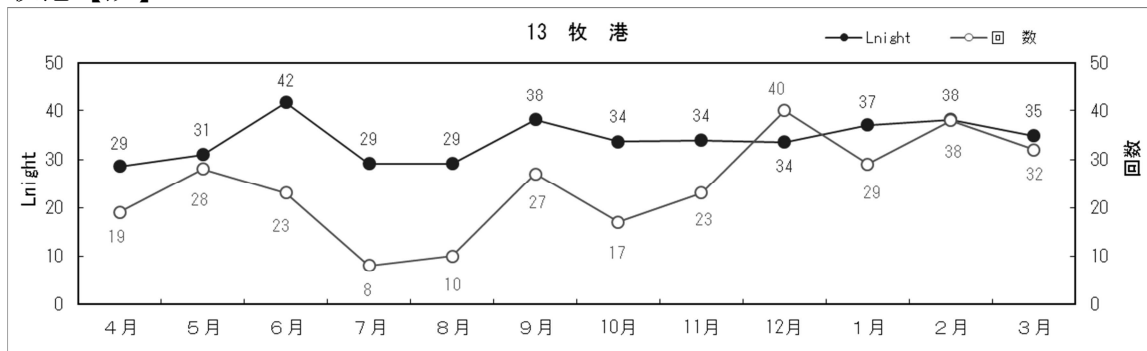
【誤】



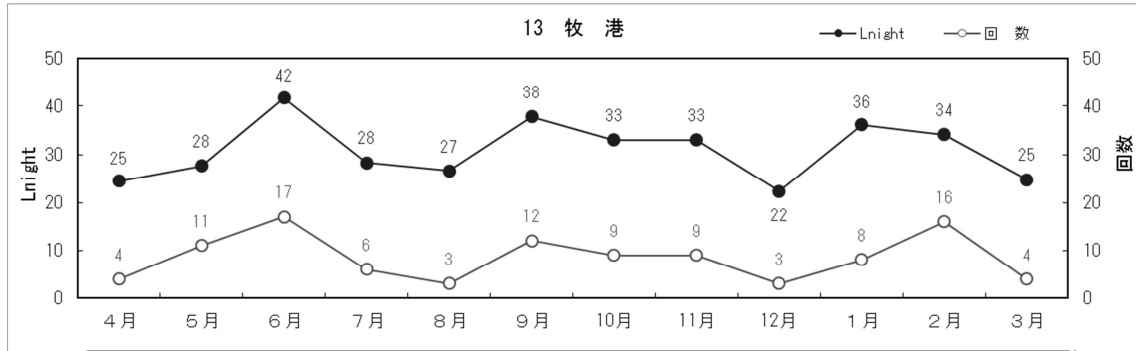
【正】



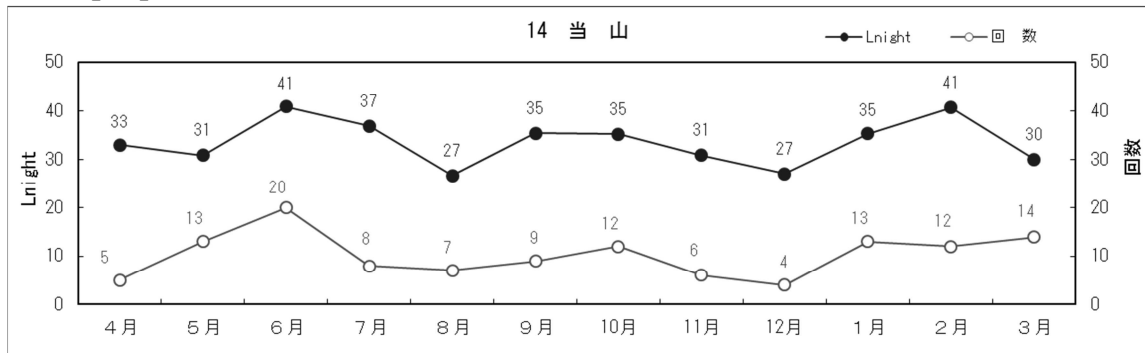
○62 頁 図F11-4 月別のLnightと夜間早朝（22時～7時）騒音発生回数 牧港【誤】



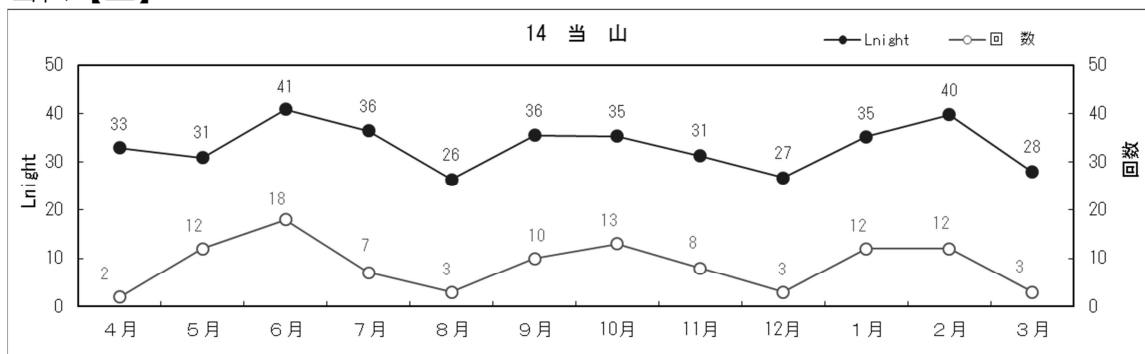
牧港【正】



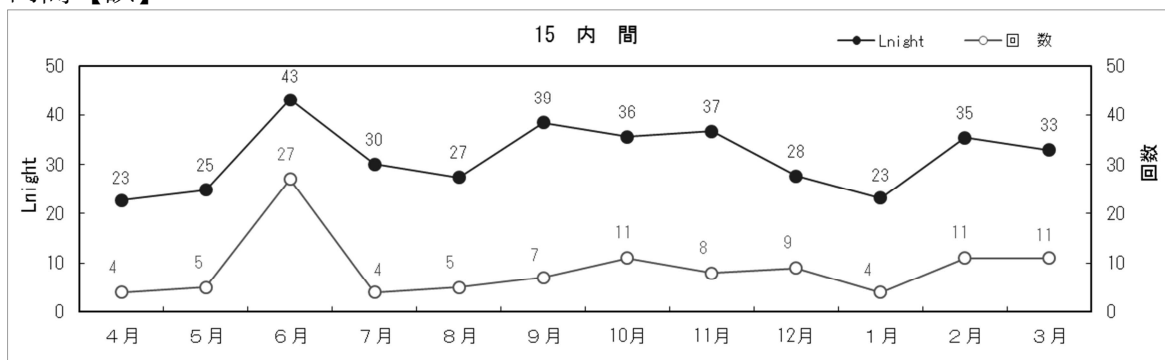
当山【誤】



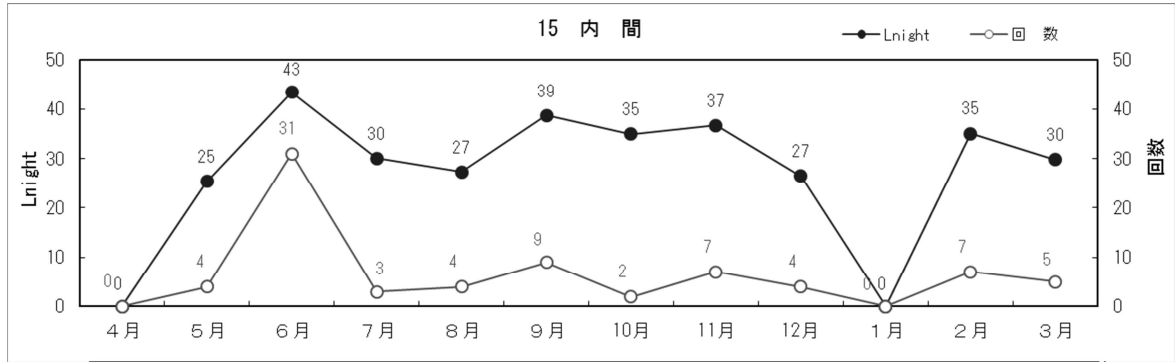
当山【正】



内間【誤】



内間【正】



IV 那覇空港周辺測定結果

○64頁 下から9行

【誤】騒音発生回数を図N8に示す。

【正】騒音発生回数を図N10に示す。

V 参考資料

○78頁 下から5行

【誤】Weighted Equivalent Continuous Perceived Level

【正】Weighted Equivalent Continuous Perceived Noise Level