

表N1 航空機騒音測定結果の概要（那覇）

No.	測定地点 測定局名	環境基準値		測定期間内 平均 WECPNL	1日あたりの 騒音発生回数	最大ピークレベル dB(A)	1日あたりの騒音 継続累積時間	測定期間	測定 日数
		類型	WECPNL						
1	那覇浄化センター		75	66.3 (65.4)	31.0 (49.9)	104.7 (99.0)	12分2秒	H16/4/1~H17/3/31	310
2	具志		70	<u>71.6</u> (71.3)	141.3 (156.1)	104.5 (98.2)	64分51秒	H16/4/1~H17/3/31	359
3	与根		70	<u>73.0</u> (73.9)	173.0 (176.5)	107.2 (100.8)	94分28秒	H16/4/1~H17/3/31	359
4	糸満		70	66.9 (-)	118.3 (-)	102.5 (-)	63分20秒	H16/4/1~H17/3/31	335

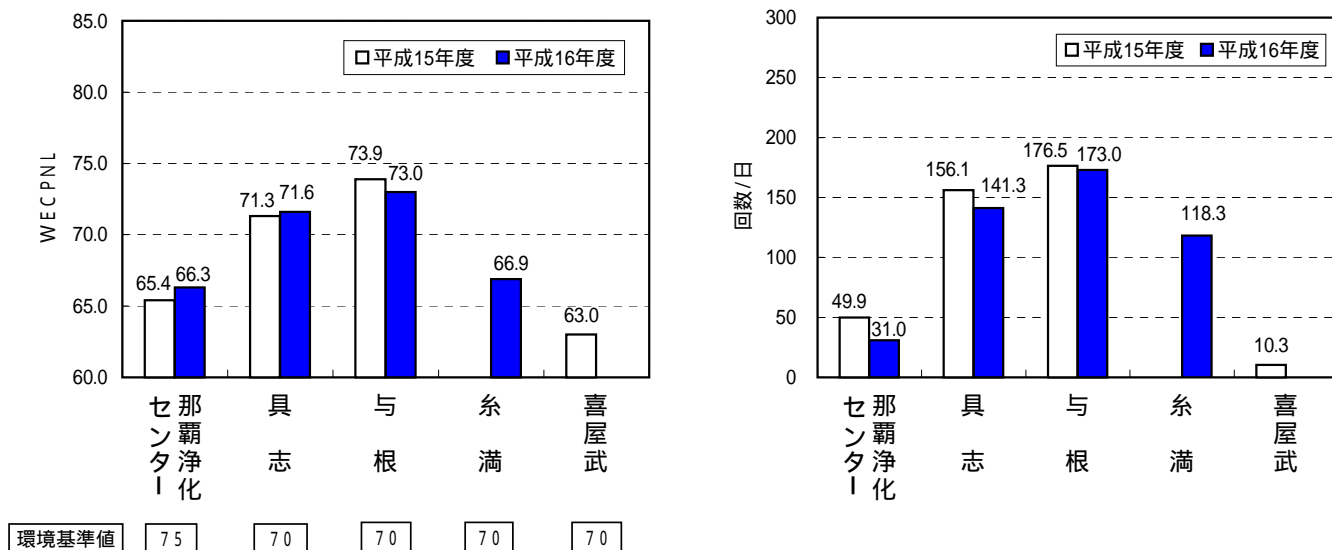
WECPNLの下線付きの値は環境基準値超過を示す。

WECPNL、1日あたりの騒音発生回数及び最大ピークレベルの( )内は平成15年度の値を示す。

常時測定局のうち測定日数が365日(1年)に満たないものは、停電や機器の故障もしくは台風による欠測などの理由による。

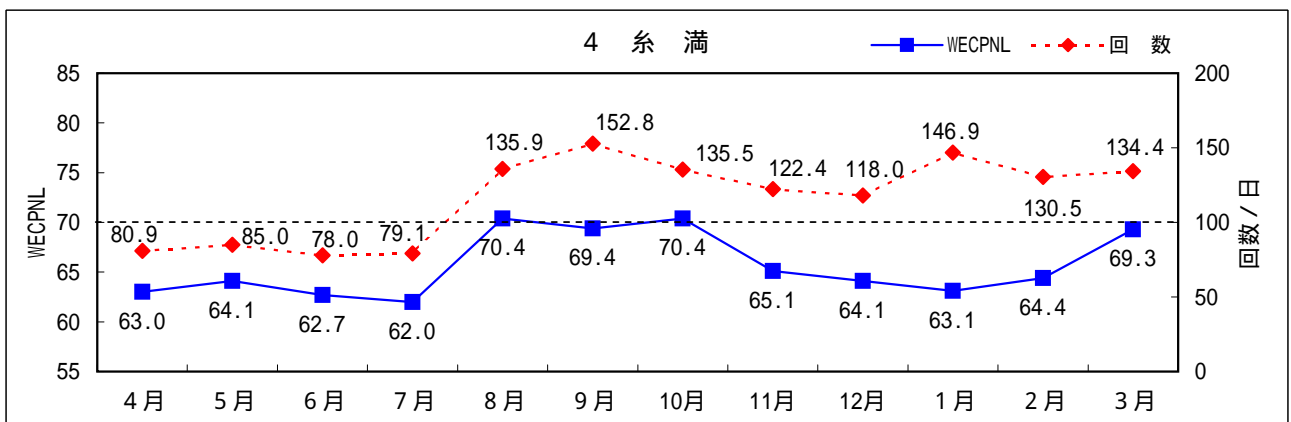
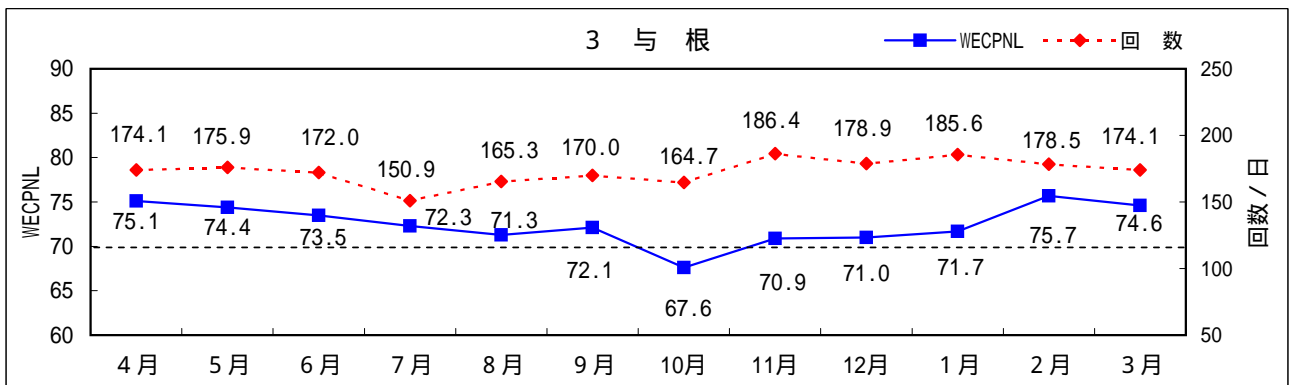
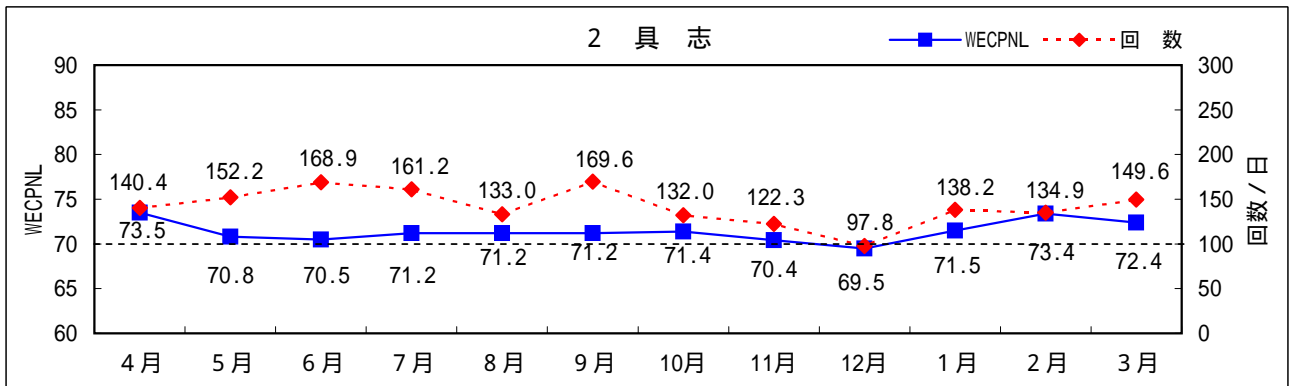
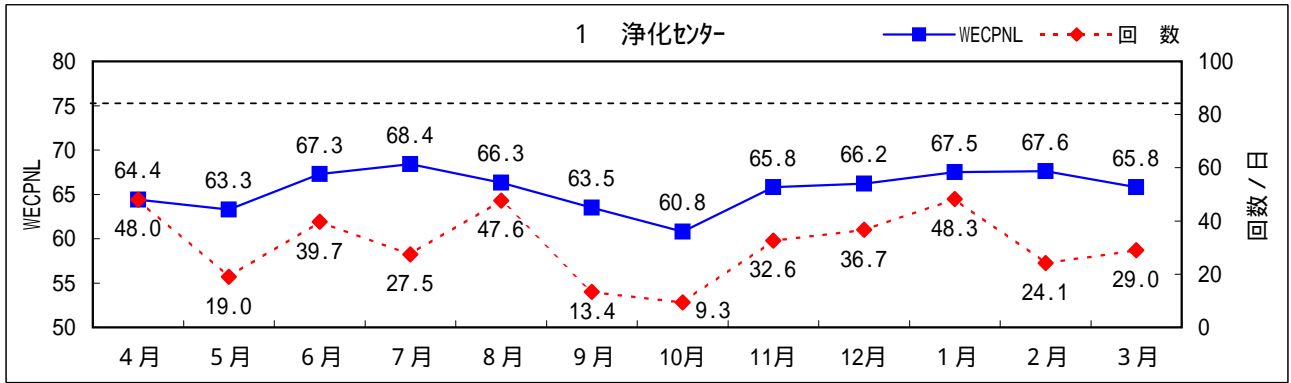
平成15年度末に、喜屋武局から糸満局へ測定局の移設を行った。

なお、喜屋武局における平成15年度の値は、WECPNLが63.0、1日あたりの騒音発生回数が10.3回、最大ピークレベルが98.3dBであった。



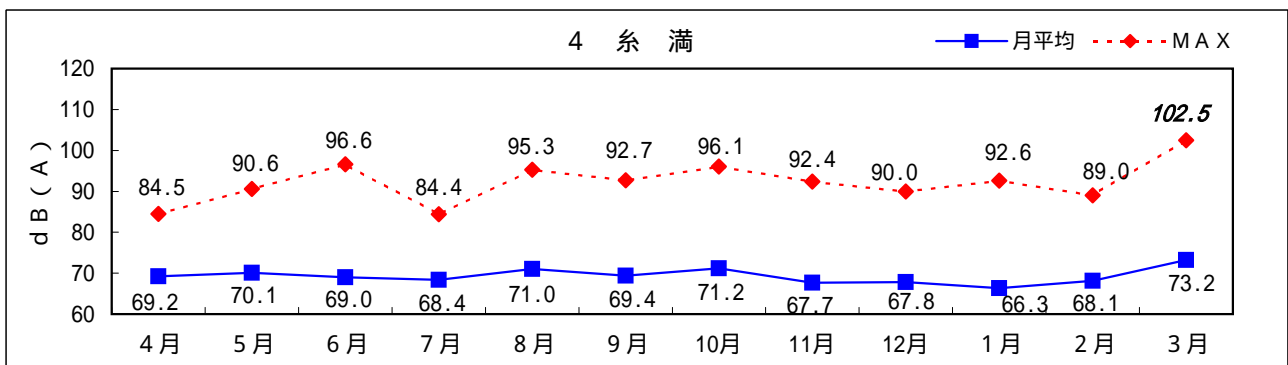
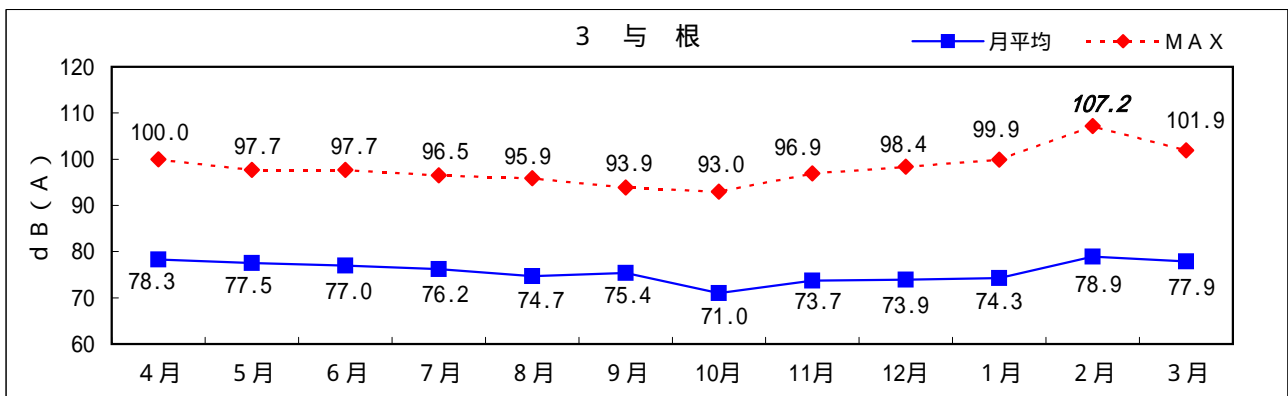
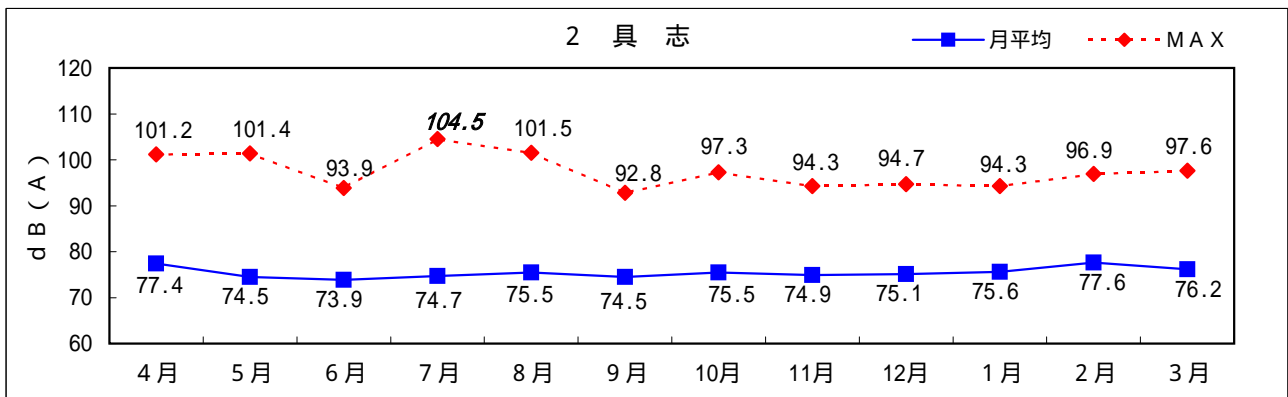
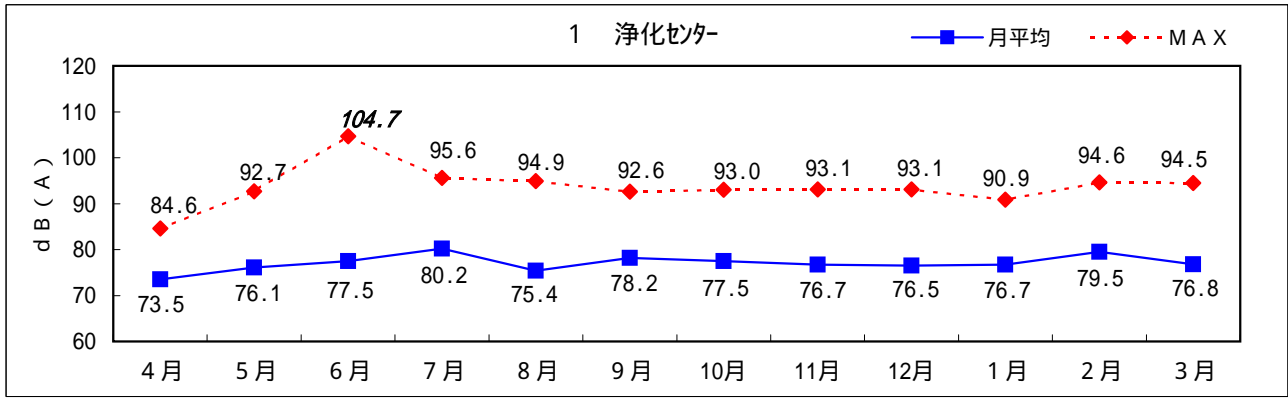
図N2 測定局別WECPNL

図N3 測定局別1日あたりの騒音発生回数



図中の横破線は環境基準値のラインを示す。

図N4 月別のWECPNLと1日あたりの騒音発生回数（那覇）



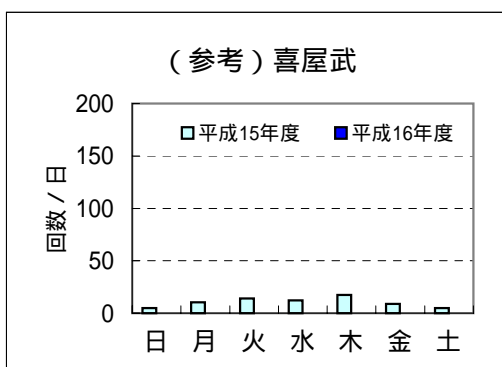
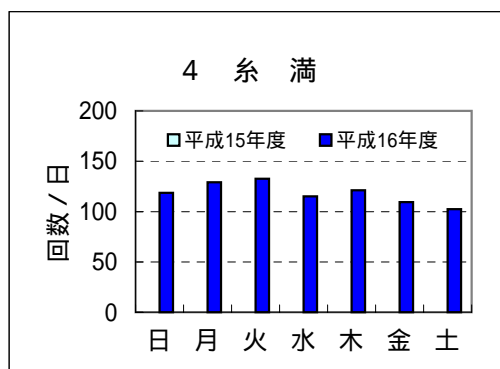
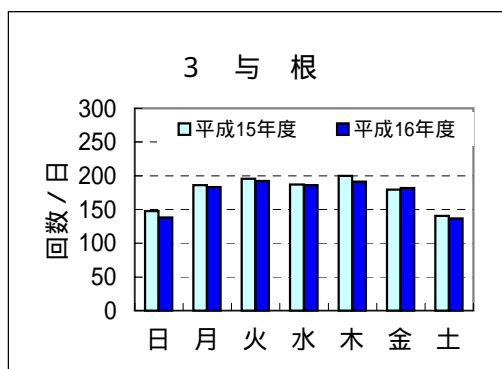
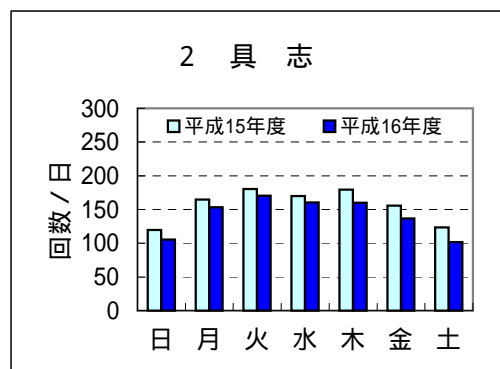
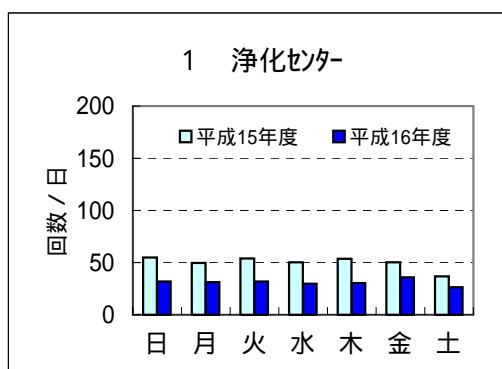
斜体太字は測定局における年間最高値を示す。

図N5 月別の平均ピークレベルと最大ピークレベル(那覇)

表N2 曜日別の騒音発生回数(那覇)

測定地点	年度	日	月	火	水	木	金	土
1 那覇浄化センター	15	55.0	49.6	54.1	50.2	53.8	50.4	36.7
	16	31.9	31.2	31.9	29.8	30.3	35.8	26.3
2 具志	15	119.8	164.8	180.5	169.8	179.3	155.8	123.2
	16	105.5	153.3	170.3	160.4	159.9	136.6	101.6
3 与根	15	147.4	186.1	195.7	187.0	199.7	179.6	140.7
	16	138.1	183.3	192.3	186.1	191.2	181.8	136.8
4 糸満	15	-	-	-	-	-	-	-
	16	118.5	129.1	132.7	115.0	121.3	109.3	102.5
(参考)喜屋武	15	4.8	10.4	14.1	12.2	17.4	8.9	4.9
	16	-	-	-	-	-	-	-

平成16年度に喜屋武局から糸満局へ移設した。



図N6 曜日別の騒音発生回数(那覇)

表N3 時間帯別の月平均騒音発生回数 (那覇)

(回/月)

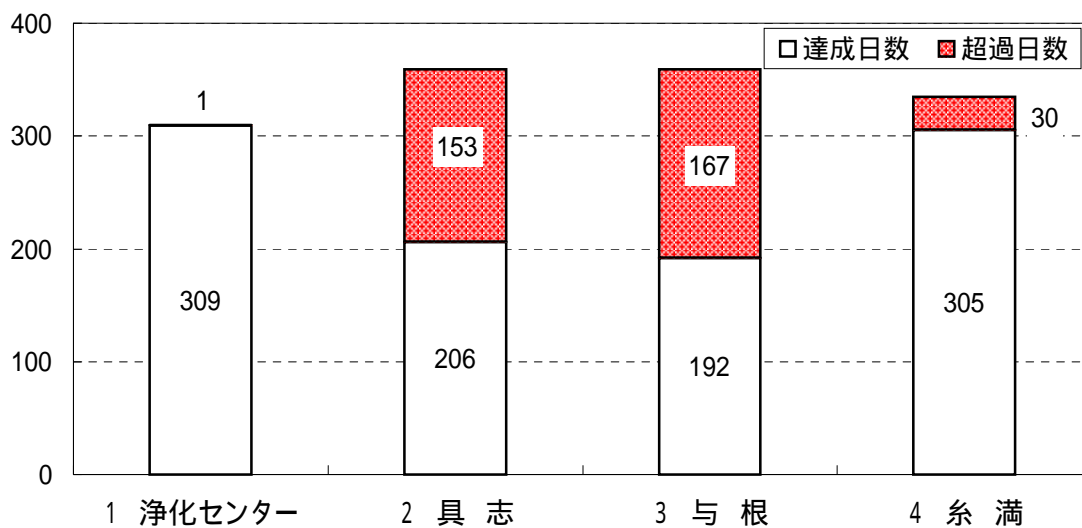
測定局	時間 年度	N 1 (00~07)		N 2 (07~19)		N 3 (19~22)		N 4 (22~24)		終日
		回数	比率	回数	比率	回数	比率	回数	比率	回数
1 浄化センター	15	5.9	0.4%	1,322.5	87.1%	187.5	12.3%	2.8	0.2%	1,518.7
	16	4.1	0.4%	823.6	87.3%	112.2	11.9%	3.5	0.4%	943.5
2 具志	15	35.8	0.8%	3,981.3	83.8%	684.4	14.4%	46.8	1.0%	4,748.4
	16	32.9	0.8%	3,620.0	84.2%	606.9	14.1%	37.3	0.9%	4,297.1
3 与根	15	22.2	0.4%	4,660.5	86.8%	601.6	11.2%	84.6	1.6%	5,369.0
	16	21.9	0.4%	4,562.1	86.7%	597.9	11.4%	80.3	1.5%	5,262.3
4 糸満	15	-	-	-	-	-	-	-	-	-
	16	203.6	5.7%	2,613.7	72.6%	618.2	17.2%	164.3	4.6%	3,599.7
(参考)喜屋武	15	3.0	1.0%	258.0	82.1%	51.5	16.4%	1.7	0.5%	314.2
	16	-	-	-	-	-	-	-	-	-

本表における時間帯別月平均騒音発生回数の算出方法

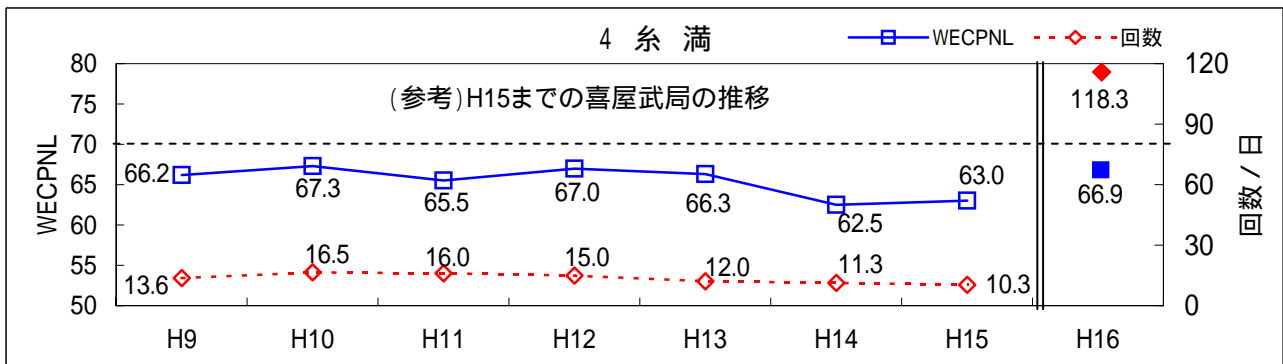
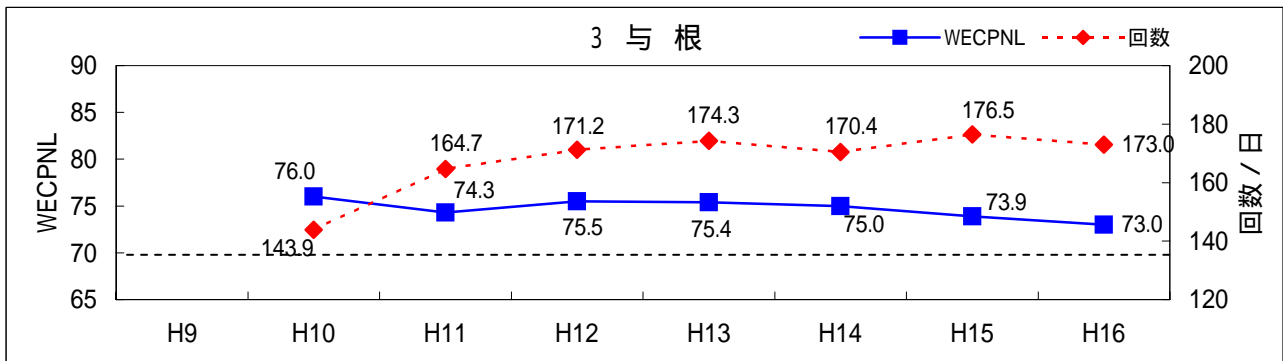
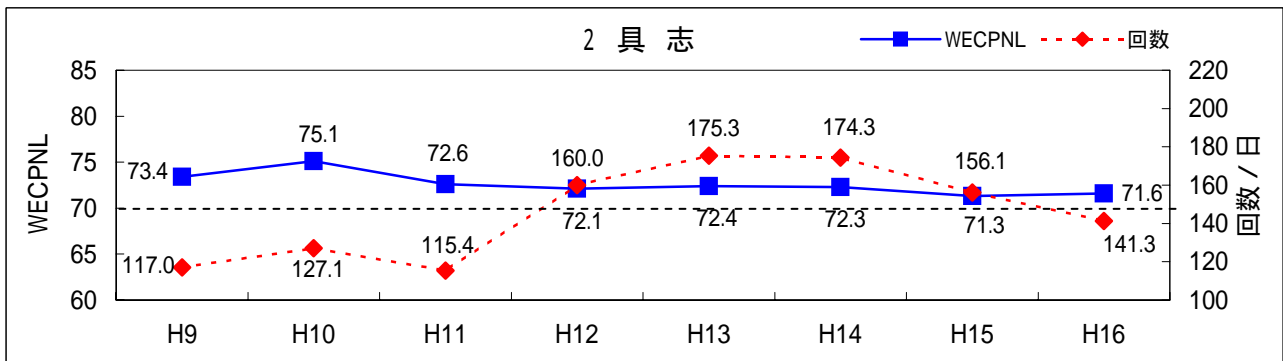
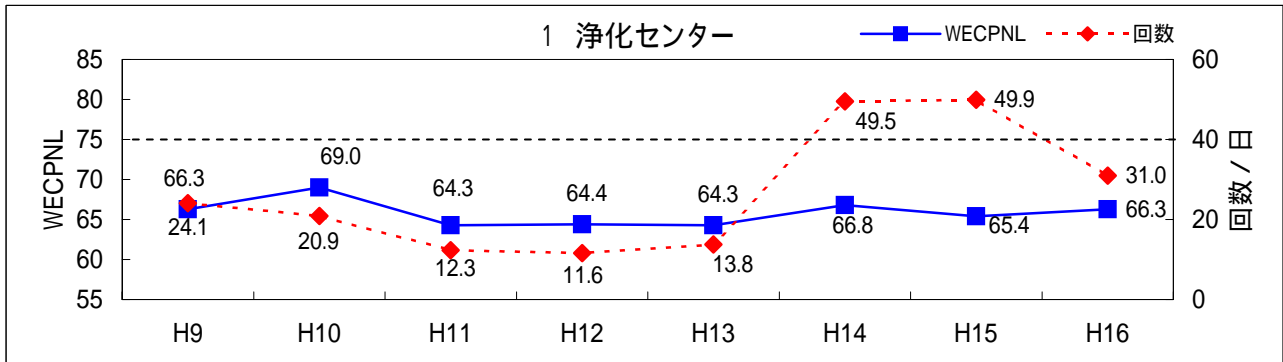
$$\text{観測された時間帯別騒音発生回数の年間合計(回/年)} \times \frac{365(\text{日/年})}{\text{観測日数(日/年)}} \div 12(\text{月/年})$$

表N4 環境基準値の超過日数の割合 (那覇)

	1 浄化センター	2 具志	3 与根	4 糸満
測定日数	310	359	359	335
達成日数	309	206	192	305
超過日数	1	153	167	30
超過率 (%)	0.3	42.6	46.5	9.0



図N7 環境基準値の超過日数(那覇)



系満局の測定は平成16年度から開始した。平成15年度までは喜屋武局で測定していた。

図N8 WECPNLと1日あたりの騒音発生回数の年度推移(那覇)