

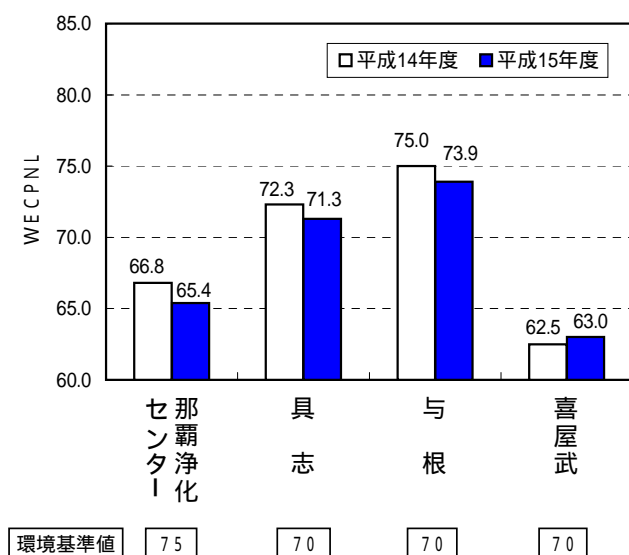
表N1 航空機騒音測定結果の概要（那覇）

測定地点		環境基準値		測定期間内 平均 WECPNL	日平均騒音 発生回数	最大ピークレベル dB(A)	日平均騒音 継続累積時間	測定期間	測定 日数
No.	測定局名	類型	WECPNL						
1	那覇浄化センター		75	65.4 (66.8)	49.9 (49.5)	99.0 (100.4)	18分 53秒	H15/4/1～H16/3/31	360
2	具志		70	<u>71.3</u> (<u>72.3</u>)	156.1 (174.3)	98.2 (103.3)	73分 0秒	H15/4/1～H16/3/31	363
3	与根		70	<u>73.9</u> (<u>75.0</u>)	176.5 (170.4)	100.8 (115.1)	98分 37秒	H15/4/1～H16/3/31	363
4	喜屋武		70	63.0 (62.5)	10.3 (11.3)	98.3 (98.0)	2分 35秒	H15/4/1～H16/3/31	341

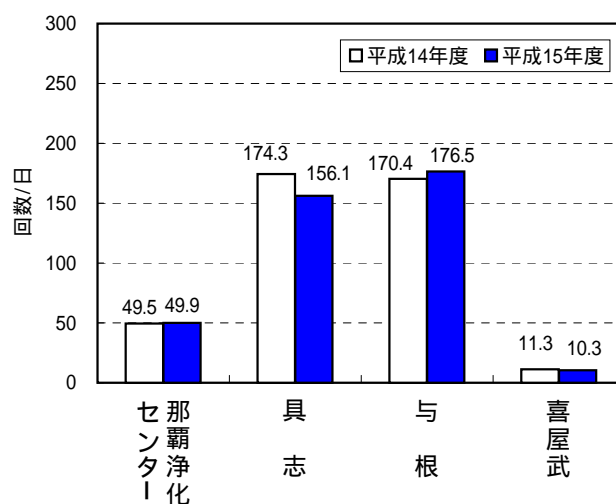
WECPNLの下線付きの値は環境基準値超過を示す。

WECPNL、日平均騒音発生回数及び最大ピークレベルの()内は平成14年度の値を示す。

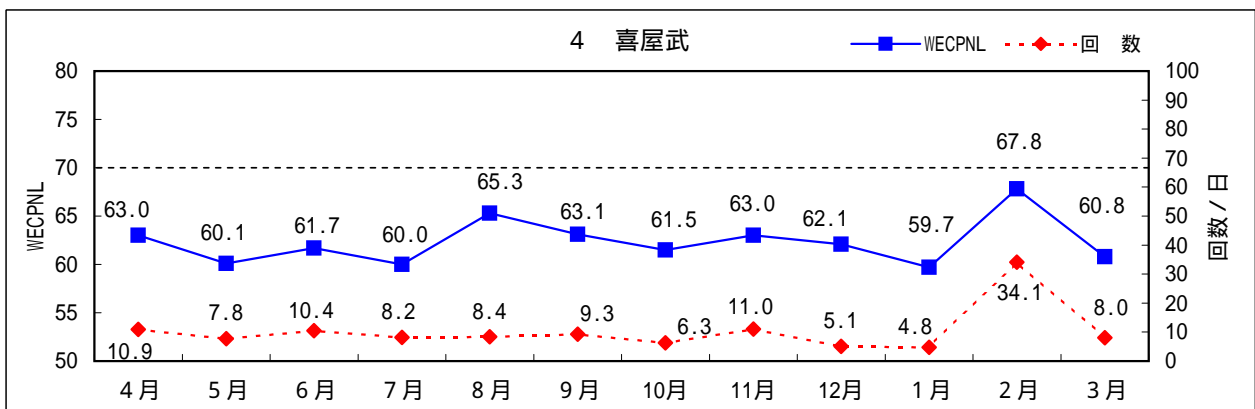
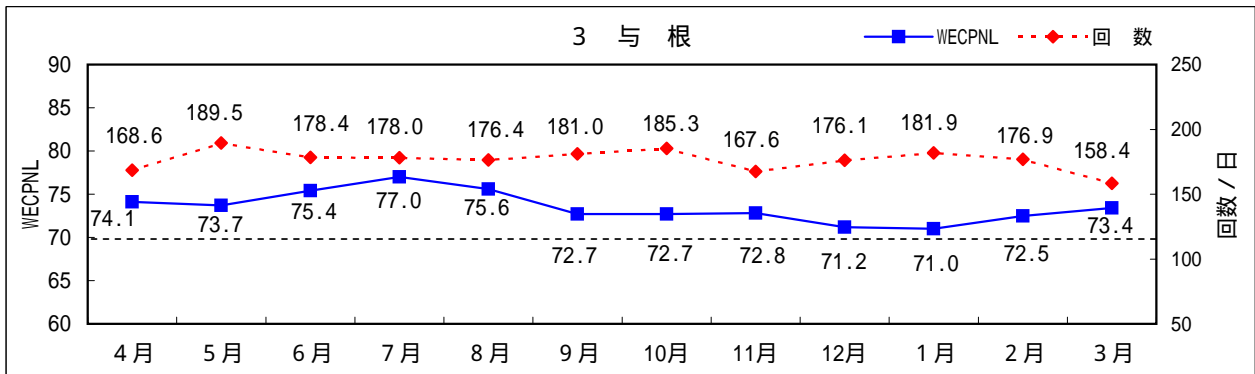
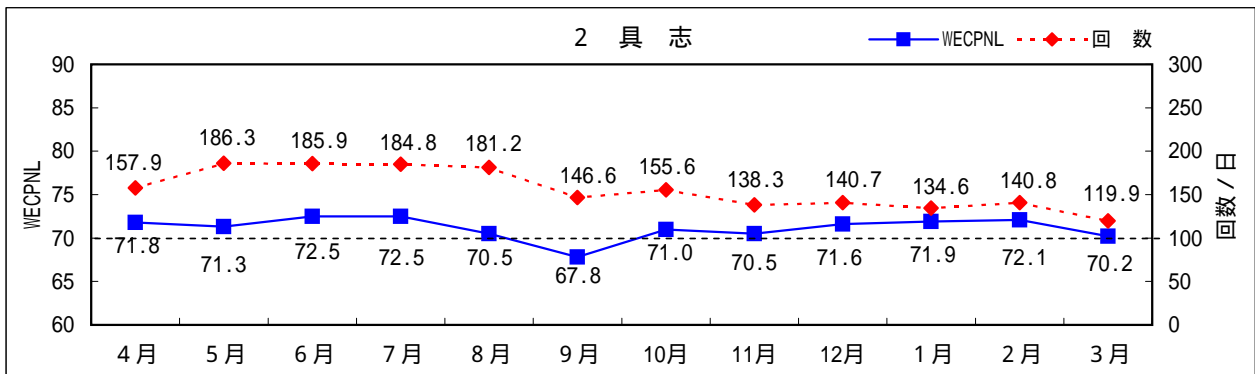
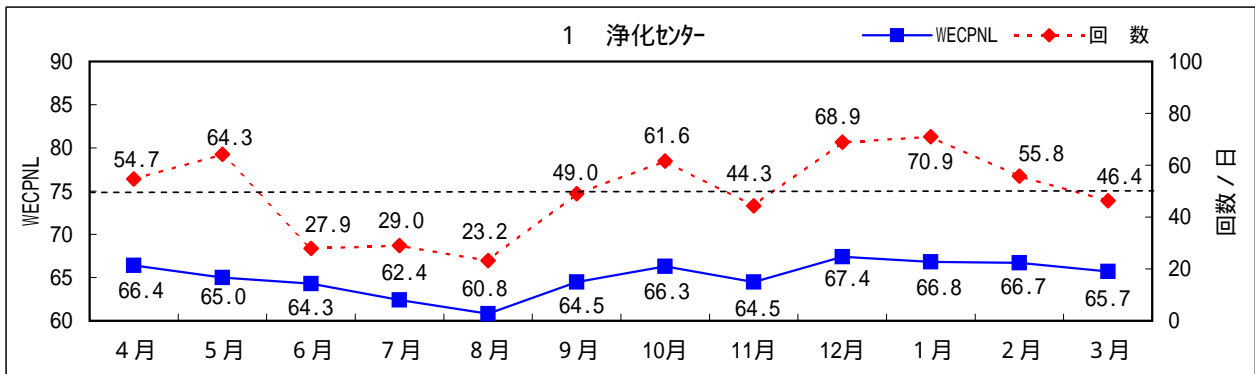
常時測定局のうち測定日数が365日(1年)に満たないものは、停電や機器の故障もしくは台風による欠測などの理由による。



図N2 測定局別WECPNL

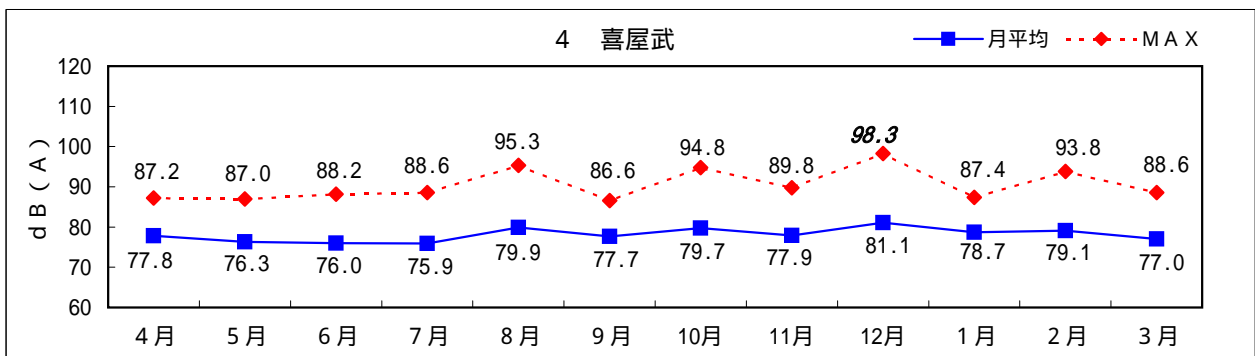
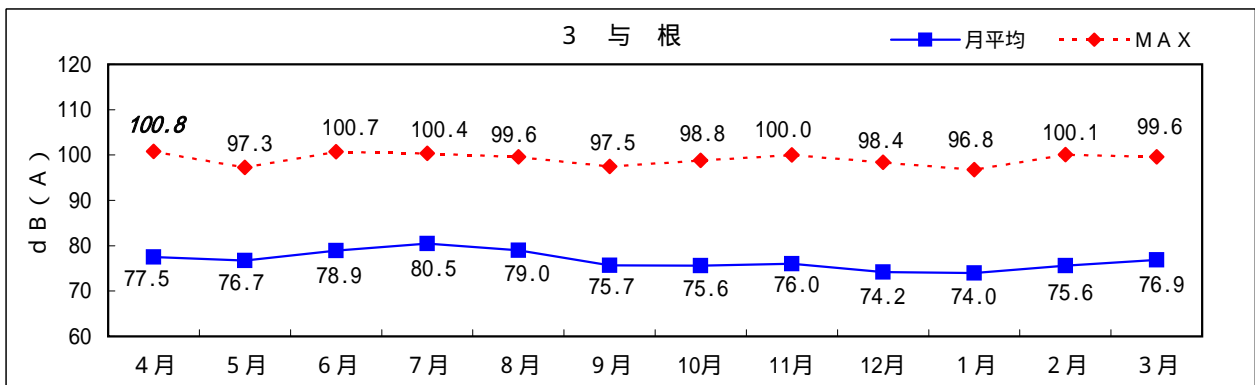
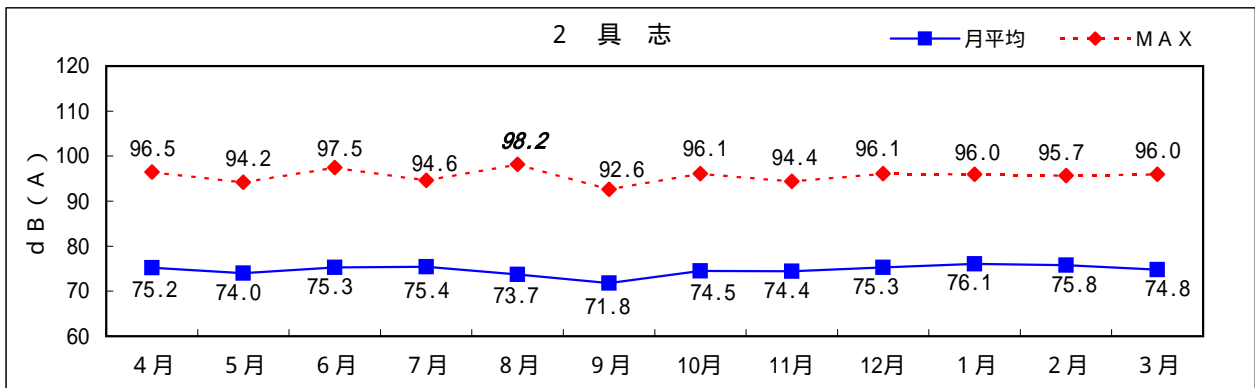
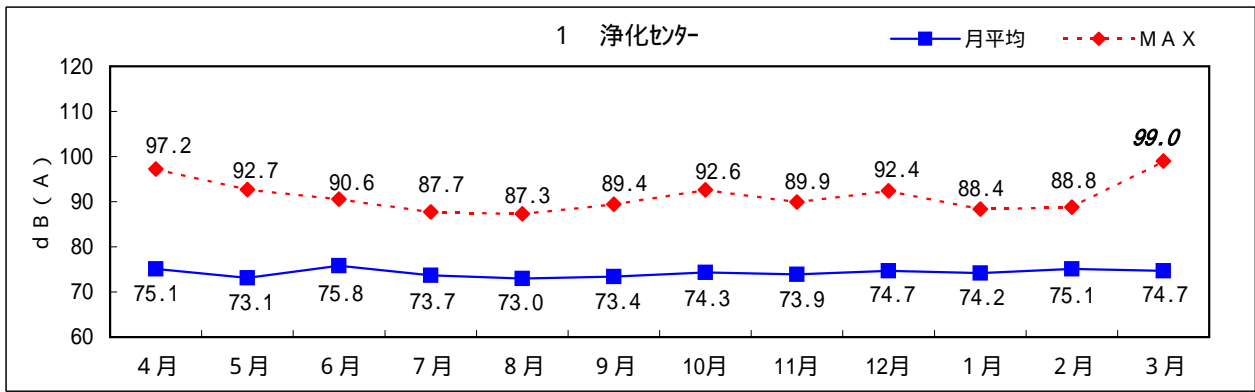


図N3 測定局別平均騒音発生回数



図中の横破線は環境基準値のラインを示す。

図N4 月別WECPNLと日平均騒音発生回数（那覇）

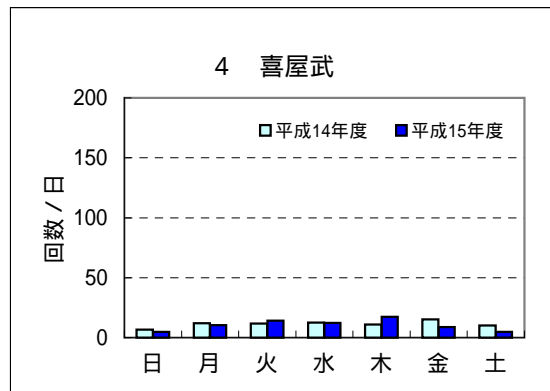
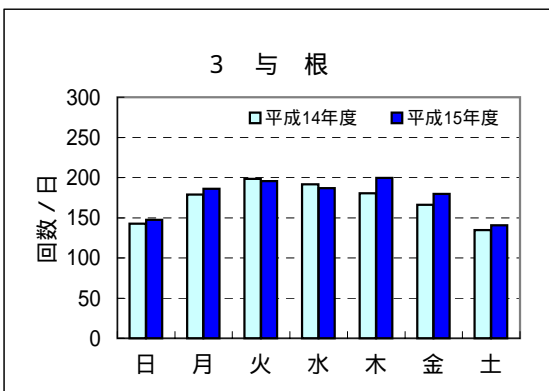
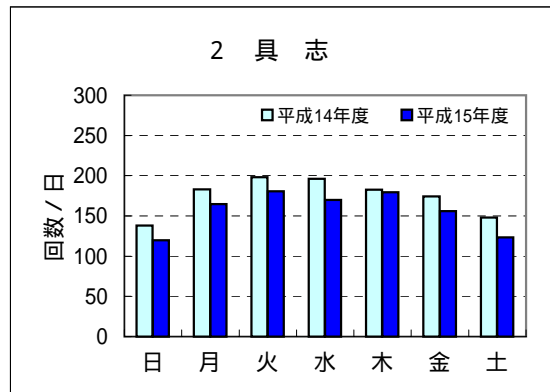
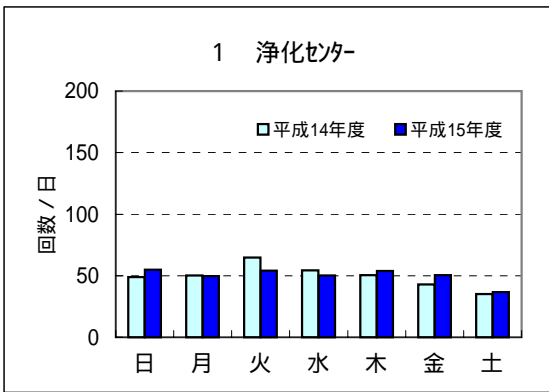


斜体太字は測定局における年間最高値を示す。

図N5 月別日平均ピークレベルと最大ピークレベル(那覇)

表N2 曜日別日平均発生回数(那覇)

測定地点	年度	日	月	火	水	木	金	土
1 那覇浄化センター	14	49.0	50.1	64.8	54.3	50.5	42.9	35.2
	15	55.0	49.6	54.1	50.2	53.8	50.4	36.7
2 具志	14	138.0	182.8	198.0	196.1	182.7	174.4	148.1
	15	119.8	164.8	180.5	169.8	179.3	155.8	123.2
3 与根	14	142.7	179.0	198.5	191.5	180.3	166.3	134.8
	15	147.4	186.1	195.7	187.0	199.7	179.6	140.7
4 喜屋武	14	6.7	12.1	11.8	12.5	10.9	15.3	10.0
	15	4.8	10.4	14.1	12.2	17.4	8.9	4.9



図N6 曜日別日平均騒音発生回数(那覇)

表N3 時間帯別月平均騒音発生回数 (那覇)

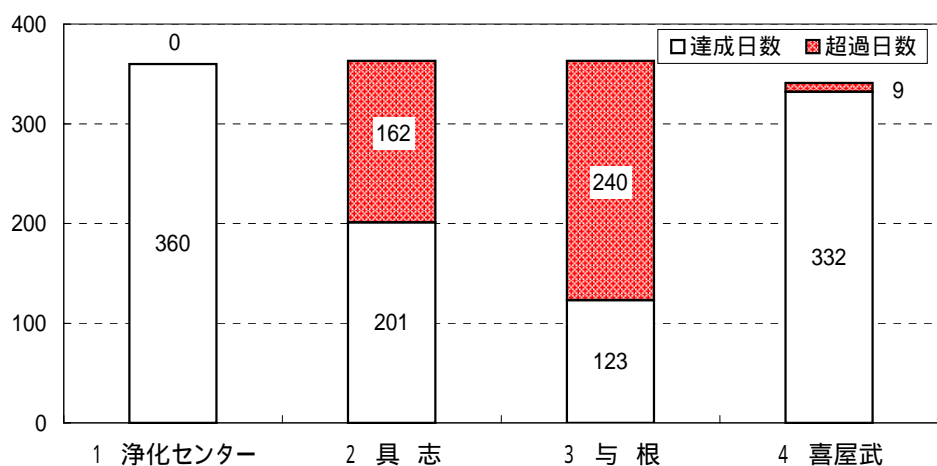
測定局	時間 年度	N 1 (00~07)		N 2 (07~19)		N 3 (19~22)		N 4 (22~24)		終日 回数
		回数	比率	回数	比率	回数	比率	回数	比率	
1 浄化センター	14	6.6	0.3%	1,780.7	88.2%	226.8	11.2%	6.0	0.3%	2,020.1
	15	5.9	0.4%	1,322.5	87.1%	187.5	12.3%	2.8	0.2%	1,518.7
2 具志	14	43.3	0.7%	5,573.6	87.5%	692.7	10.9%	58.8	0.9%	6,368.4
	15	35.8	0.8%	3,981.3	83.8%	684.4	14.4%	46.8	1.0%	4,748.4
3 与根	14	30.8	0.5%	4,903.6	86.9%	609.9	10.8%	99.5	1.8%	5,643.7
	15	22.2	0.4%	4,660.5	86.8%	601.6	11.2%	84.6	1.6%	5,369.0
4 喜屋武	14	11.7	2.4%	424.6	87.6%	44.9	9.3%	3.6	0.7%	484.7
	15	3.0	1.0%	258.0	82.1%	51.5	16.4%	1.7	0.5%	314.2

本表における時間帯別月平均騒音発生回数の算出方法

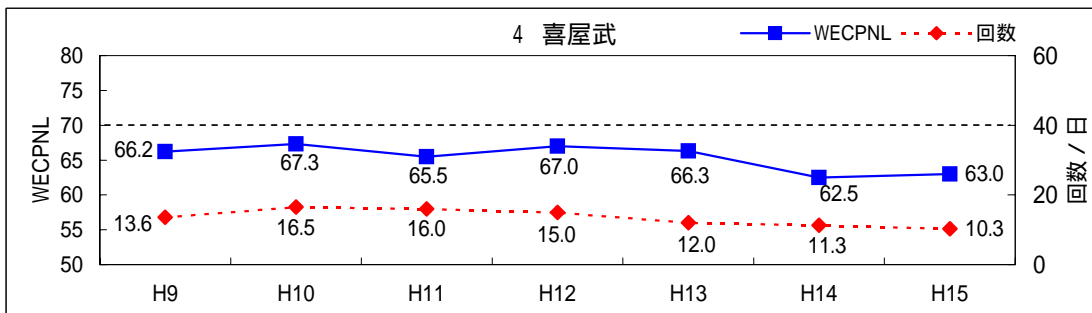
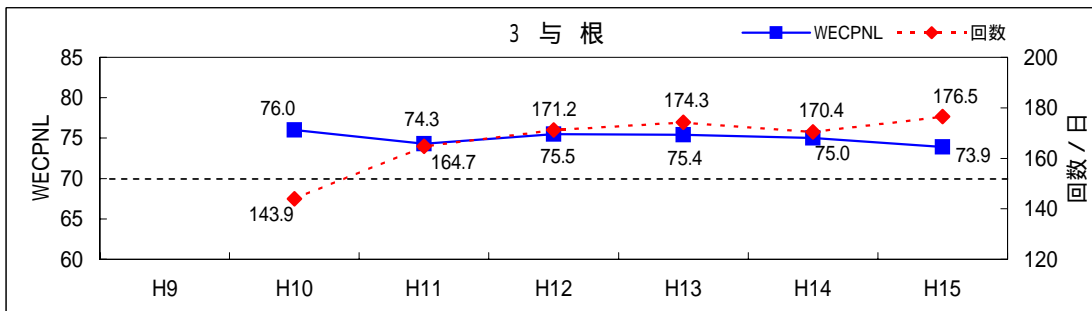
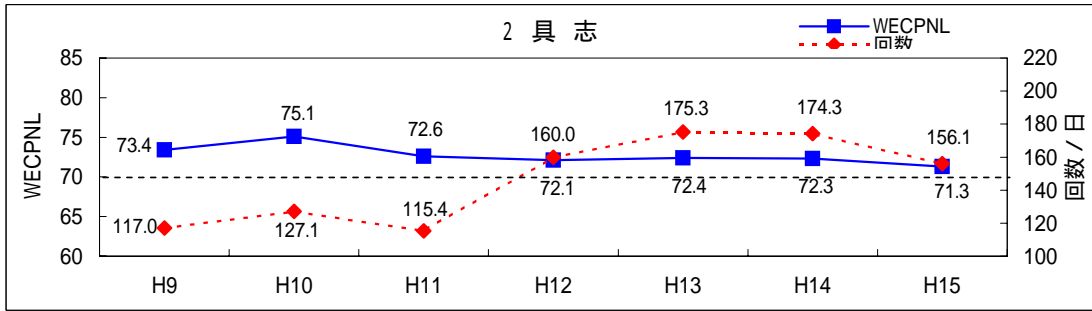
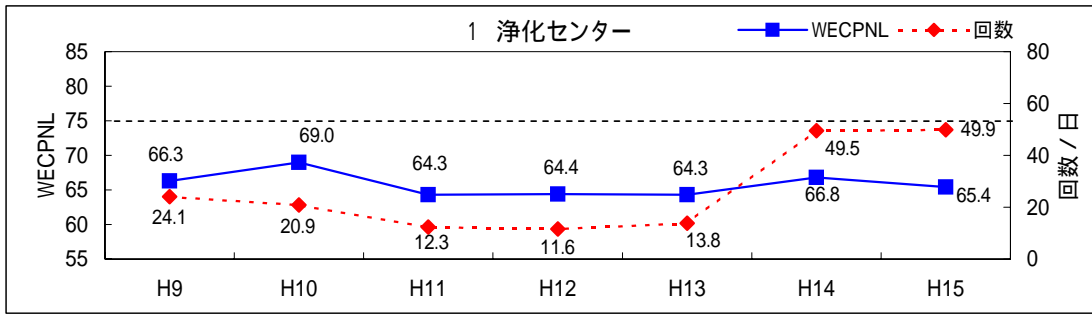
$$\text{観測された時間帯別騒音発生回数の年間合計(回/年)} \times \frac{365(\text{日/年})}{\text{観測日数(日/年)}} \div 12(\text{月/年})$$

表N4 環境基準超過日数の割合 (那覇)

	1 浄化センター	2 具志	3 与根	4 喜屋武
測定日数	360	363	363	341
達成日数	360	201	123	332
超過日数	0	162	240	9
超過率 (%)	0.0	44.6	66.1	2.6



図N7 環境基準超過日数(那覇)



図N8 WECPNLと日平均騒音発生回数の年度推移(那覇)