

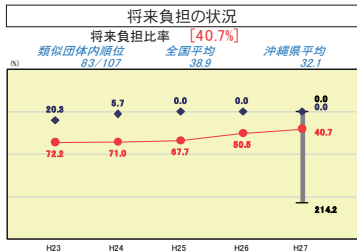
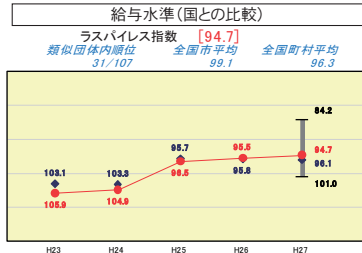
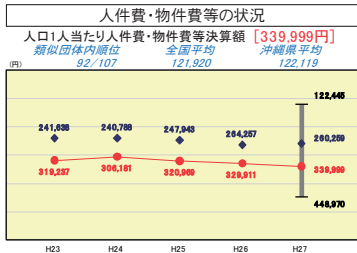
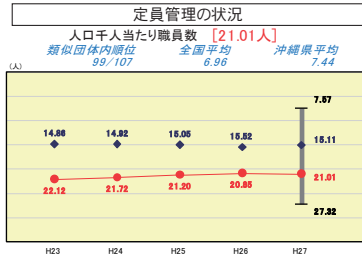
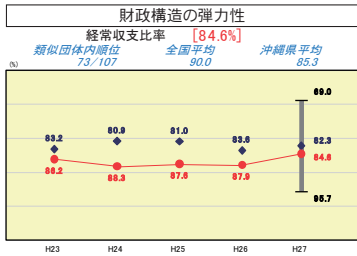
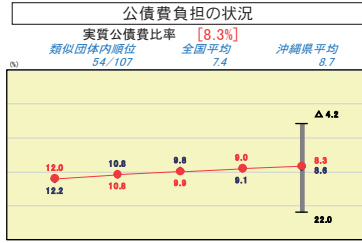
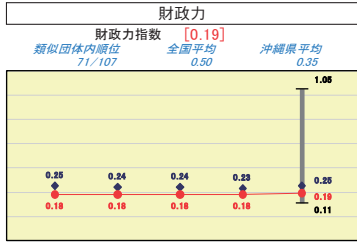
市町村財政比較分析表(普通会計決算)

平成27年度

沖縄県久米島町

人	口	8,235	人(H28.1.1現在)	実	質	赤	字	比	率	-	%
うち日本	人	8,191	人(H28.1.1現在)	結	結	質	質	率	-	-	%
面積	積	63.65	km ²	算	算	負	負	率	8.3	%	
歳入	額	8,894,607	千円	実	来	担	担	率	40.7	%	
総額		8,562,619	千円	市	町	村	類	型	H23 II-O H24 II-O H25 II-O		
実収支		301,724	千円	(年	度	毎			H26 II-O H27 II-O		
標準財政規模		4,120,535	千円								
地方債現在高		6,885,896	千円								

- 当該団体値
- ◆ 類似団体内平均値
- ⬇ 類似団体内の最大値及び最小値



※市町村類型とは、人口および産業構造等により全国の市町村を35のグループに分類したものである。当該団体と同じグループに属する団体を類似団体と言う。
 ※平成28年度中に市町村合併した団体で、合併前の団体ごとの決算に基づく実質公債費比率及び将来負担比率を算出していない団体については、グラフを表記しない。
 ※充当可能財源等が将来負担額を上回っている団体については、将来負担比率のグラフを表記しない。
 ※「人件費・物件費等の状況」の決算額は、人件費、物件費及び維持補修費の合計である。ただし、人件費には事業費支弁人件費を含み、退職金は含まない。
 ※住民基本台帳人口については、住民基本台帳関係年報の調査基準日変更に伴い、平成25年度以降、調査年度の1月1日現在の住民基本台帳に登録されている人口を記載。
 ※類似団体内順位、全国平均、各都道府県平均は、平成27年度決算の状況である。また類似団体が存在しない場合、類似団体内順位を表示しない。

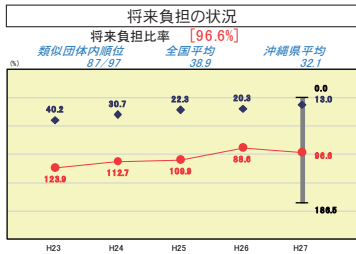
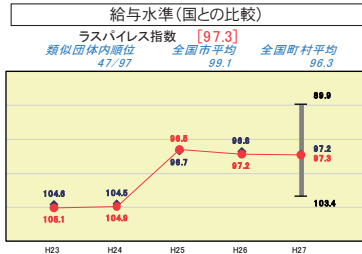
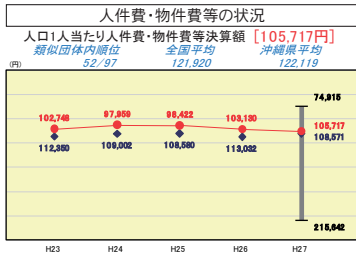
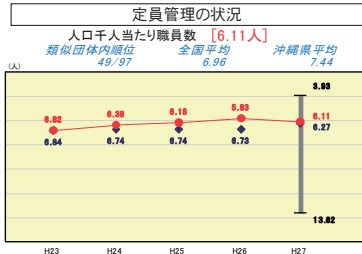
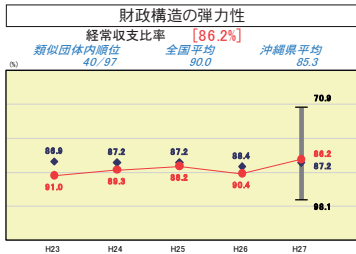
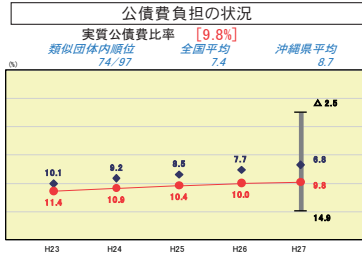
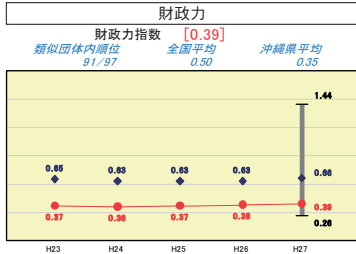
市町村財政比較分析表(普通会計決算)

平成27年度

沖縄県八重瀬町

人	30,093	人(H28.1.1現在)									
うち 日本 人	30,026	人(H28.1.1現在)		実 質 赤 字 比 率	-	%					
面積	26.96	km ²		連結実質赤字比率	-	%					
歳入総額	14,193,519	千円		実質公債費比率	9.8	%					
歳出総額	13,611,211	千円		将来負担比率	96.6	%					
実質収支	511,071	千円		市 町 村 類 型	H23 V-2 H24 V-2 H25 V-2						
標準財政規模	6,570,545	千円		(年度毎)	H26 V-2 H27 V-2						
地方債現在高	15,917,364	千円									

● 当該団体値
◆ 類似団体内平均値
T 類似団体内の最大値及び最小値



※市町村類型とは、人口および産業構造等により全国の市町村を35のグループに分類したものである。当該団体と同じグループに属する団体を類似団体と言う。

※平成28年度中に市町村合併した団体で、合併前の団体ごとの決算に基づく実質公債費比率及び将来負担比率を算出していない団体については、グラフを表記しない。

※充当可能財源等が将来負担額を上回っている団体については、将来負担比率のグラフを表記しない。

※「人件費・物件費等の状況」の決算額は、人件費、物件費及び維持補修費の合計である。ただし、人件費には事業費支弁人件費を含み、退職金は含まない。

※住民基本台帳人口については、住民基本台帳関係年報の調査基準日変更に伴い、平成25年度以降、調査年度の1月1日現在の住民基本台帳に登録されている人口を記載。

※類似団体内順位、全国平均、各都道府県平均は、平成27年度決算の状況である。また類似団体が存在しない場合、類似団体内順位を表示しない。

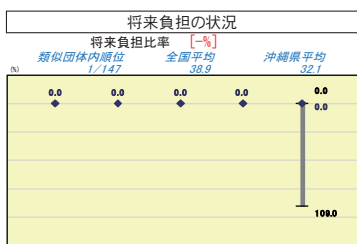
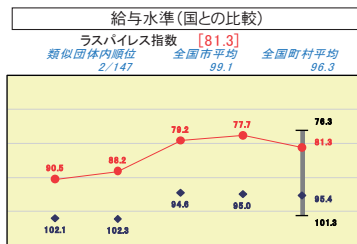
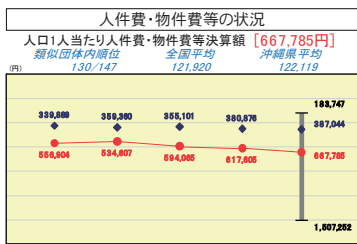
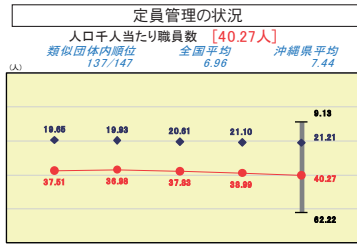
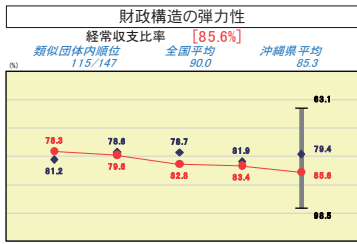
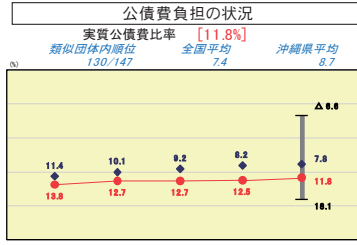
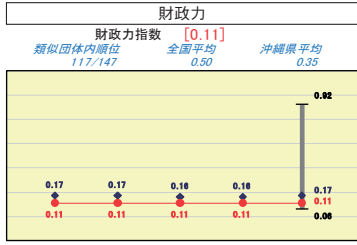
市町村財政比較分析表(普通会計決算)

平成27年度

沖縄県多良間村

人	口	1,192	人(H28.1.1現在)	実	質	赤	字	比	率	-	%			
うち日本	人	1,175	人(H28.1.1現在)	連	結	実	質	赤	字	-	%			
面積	積	21.99	km ²	実	結	実	質	赤	字	11.8	%			
歳入	総額	3,687,817	千円	得	来	負	担	比	率	-	%			
歳出	総額	3,407,014	千円	市	町	村	類	型		H23 I - O	H24 I - O	H25 I - O	H26 I - O	H27 I - O
実収支	差	217,448	千円											
標準財政規模	現在高	1,204.413	千円											
地方債	現在高	1,713,847	千円											

● 当該団体値
◆ 類似団体内平均値
▲ 類似団体内の最大値及び最小値



※市町村類型とは、人口および産業構造等により全国の市町村を35のグループに分類したものである。当該団体と同じグループに属する団体を類似団体と言う。

※平成28年度中に市町村合併した団体で、合併前の団体ごとの決算に基づく実質公債費比率及び将来負担比率を算出していない団体については、グラフを表記しない。

※充当可能財源等が将来負担額を上回っている団体については、将来負担比率のグラフを表記しない。

※「人件費・物件費等の状況」の決算額は、人件費、物件費及び維持補修費の合計である。ただし、人件費には事業費支弁人件費を含み、退職金は含まない。

※住民基本台帳人口については、住民基本台帳関係年報の調査基準日変更に伴い、平成25年度以降、調査年度の1月1日現在の住民基本台帳に登録されている人口を記載。

※類似団体内順位、全国平均、各都道府県平均は、平成27年度決算の状況である。また類似団体が存在しない場合、類似団体内順位を表示しない。

