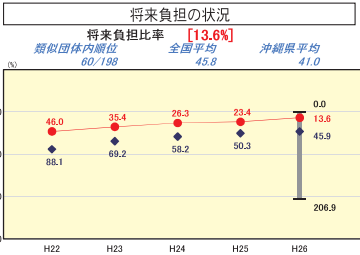
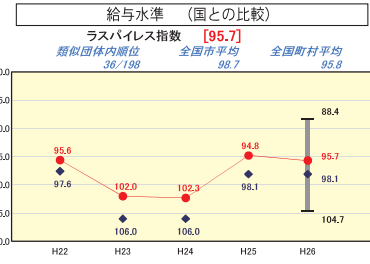
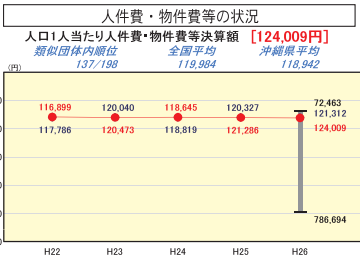
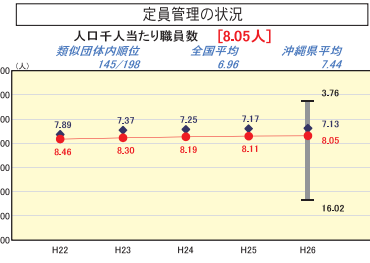
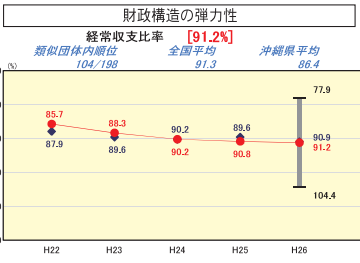
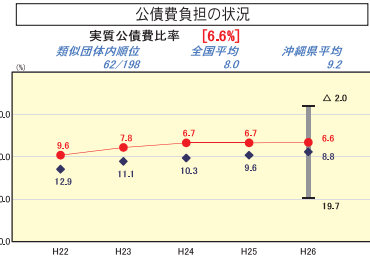
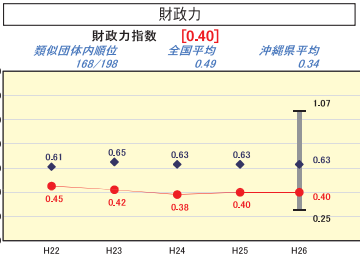


沖縄県名護市

人口	62,081	人(H27.1.1現在)	実質赤字比率	-	%
うち日本人	61,747	人(H27.1.1現在)	連結実質赤字比率	-	%
面積	210.90	km <sup>2</sup>	実質公債費比率	6.6	%
総額	38,867,783	千円	将来負担比率	13.6	%
歳入	36,508,156	千円	市町村類型	H22 II-1 H23 II-1 H24 II-1	
歳出	1,235,187	千円	(年度毎)	H25 II-1 H26 II-1	
実質収支	15,340,618	千円			
標準財政規模	24,455,855	千円			
地方債現在高					

- 当該団体値
- ◆ 類似団体内平均値
- ⊥ 類似団体内の最大値及び最小値



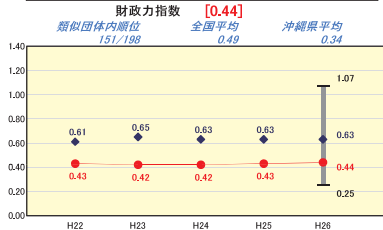
※市町村類型とは、人口および産業構造等により全国の市町村を35のグループに分類したものである。当該団体と同じグループに属する団体を類似団体と言う。  
 ※平成27年度中に市町村合併した団体で、合併前の団体ごとの決算に基づく実質公債費比率及び将来負担比率を算出していない団体については、グラフを表記しない。  
 ※充当可能財源等が将来負担額を上回っている団体については、将来負担比率のグラフを表記しない。  
 ※「人件費・物件費等の状況」の決算額は、人件費、物件費及び維持補修費の合計である。ただし、人件費には事業費支弁人件費を含み、退職金は含まない。

沖縄県糸満市

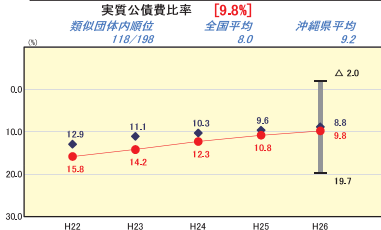
人口	60,128	人(H27.1.1現在)	実質赤字比率	-	%
うち日本人	59,875	人(H27.1.1現在)	連結実質赤字比率	-	%
面積	46.62	km <sup>2</sup>	実質公債費比率	9.8	%
歳入総額	23,457,521	千円	将来負担比率	79.0	%
歳出総額	23,087,355	千円	市町村類型	H22 II-1 H23 II-1 H24 II-1	
実質収支	293,786	千円	(年度毎)	H25 II-1 H26 II-1	
標準財政規模	11,695,984	千円			
地方債現在高	20,231,044	千円			



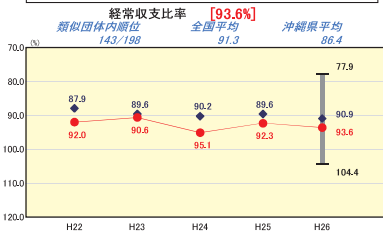
財政力



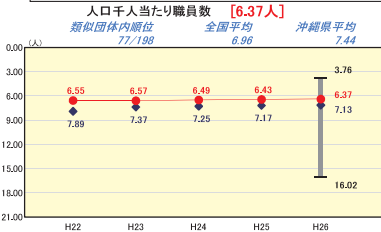
公債費負担の状況



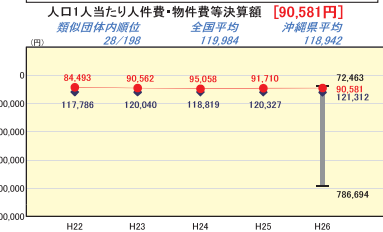
財政構造の弾力性



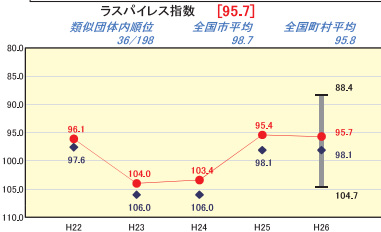
定員管理の状況



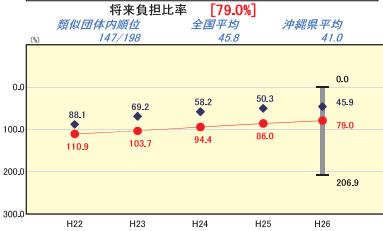
人件費・物件費等の状況



給与水準 (国との比較)



将来負担の状況



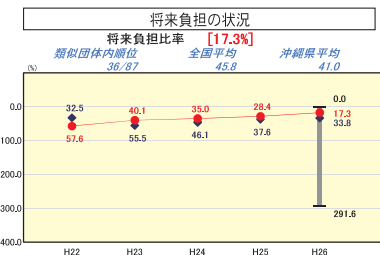
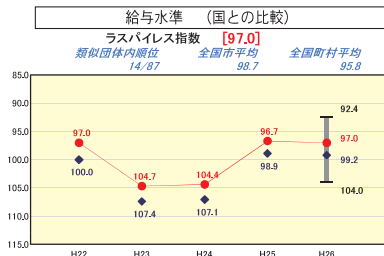
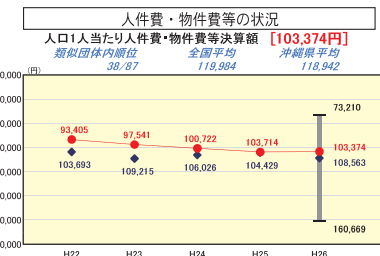
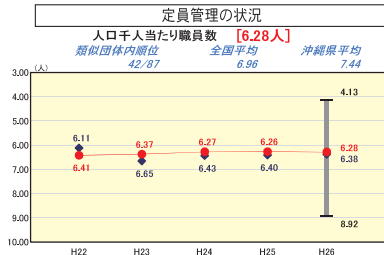
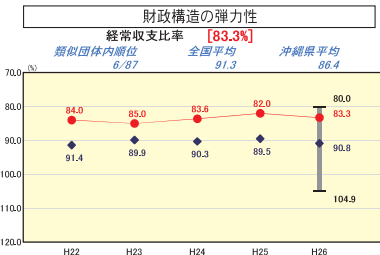
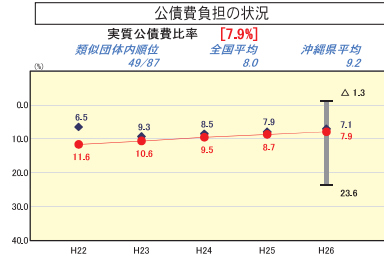
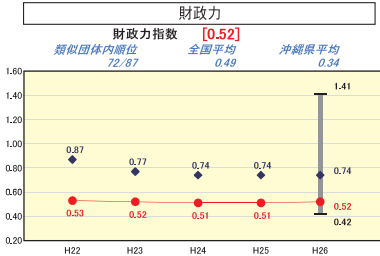
※市町村類型とは、人口および産業構造等により全国の市町村を35のグループに分類したものである。当該団体と同じグループに属する団体を類似団体と言う。  
 ※平成27年度中に市町村合併した団体で、合併前の団体ごとの決算に基づく実質公債費比率及び将来負担比率を算出していない団体については、グラフを表記しない。  
 ※「充当可能財源等が将来負担額を上回っている団体については、将来負担比率のグラフを表記しない。  
 ※「人件費・物件費等の状況」の決算額は、人件費、物件費及び維持補修費の合計である。ただし、人件費には事業費支弁人件費を含み、退職金は含まない。

沖縄県沖繩市

人	139,181	人(H27.1.1現在)	-	%
うち日本人	138,010	人(H27.1.1現在)	-	%
面積	49.72	km <sup>2</sup>	7.9	%
総額	60,623,239	千円	17.3	%
歳出	57,902,420	千円		
歳入	1,599,538	千円		
実収支	27,206,513	千円		
標準財政規模	35,749,657	千円		
地方債現在高				

実連実	質実	赤字	比率		
率	率	率	率		
H22	Ⅲ-3	H23	Ⅲ-1	H24	Ⅲ-1
H25	Ⅲ-1	H26	Ⅲ-1		

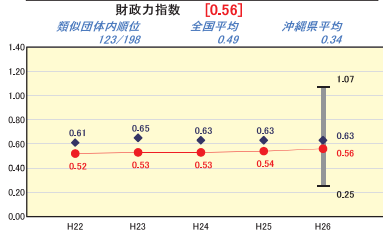


※市町村類型とは、人口および産業構造等により全国の市町村を35のグループに分類したものである。当該団体と同じグループに属する団体を類似団体と言う。  
 ※平成27年度中に市町村合併した団体で、合併前の団体ごとの決算に基づく実質公債費比率及び将来負担比率を算出していない団体については、グラフを表記しない。  
 ※充当可能財源等が将来負担額を上回っている団体については、将来負担比率のグラフを表記しない。  
 ※「人件費・物件費等の状況」の決算額は、人件費、物件費及び維持補修費の合計である。ただし、人件費には事業費支弁人件費を含み、退職金は含まない。

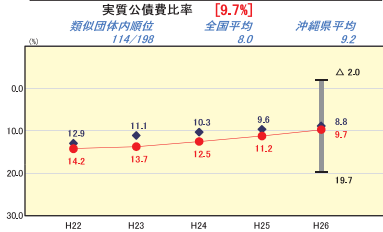
人口	61,658	人(H27.1.1現在)	実質赤字比率	-	%
うち日本人	61,492	人(H27.1.1現在)	連結実質赤字比率	-	%
面積	19.60	km <sup>2</sup>	実質公債費比率	9.7	%
歳入総額	25,519,324	千円	将来負担比率	70.3	%
歳出総額	24,167,725	千円	市町村類型	H22 II-1 H23 II-1 H24 II-1	
実質収支	447,918	千円		H25 II-1 H26 II-1	
標準財政規模	10,364,950	千円			
地方債現在高	22,220,296	千円			



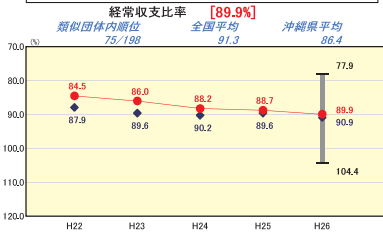
財政力



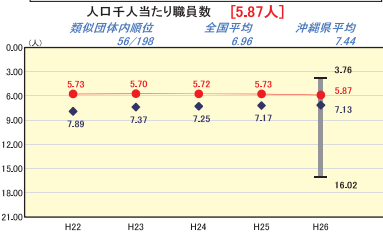
公債費負担の状況



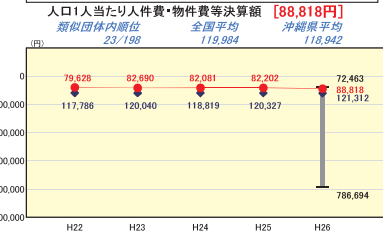
財政構造の弾力性



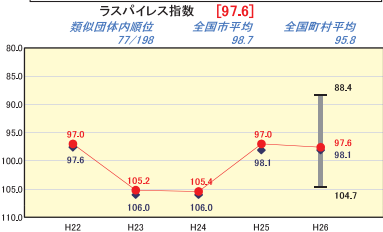
定員管理の状況



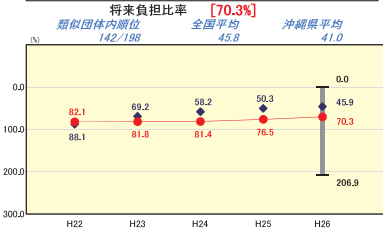
人件費・物件費等の状況



給与水準 (国との比較)



将来負担の状況



※市町村類型とは、人口および産業構造等により全国の市町村を35のグループに分類したものである。当該団体と同じグループに属する団体を類似団体と言う。  
 ※平成27年度中に市町村合併した団体で、合併前の団体ごとの決算に基づく実質公債費比率及び将来負担比率を算出していない団体については、グラフを表記しない。  
 ※充当可能財源等が将来負担額を上回っている団体については、将来負担比率のグラフを表記しない。  
 ※「人件費・物件費等の状況」の決算額は、人件費、物件費及び維持補修費の合計である。ただし、人件費には事業費支弁人件費を含み、退職金は含まない。