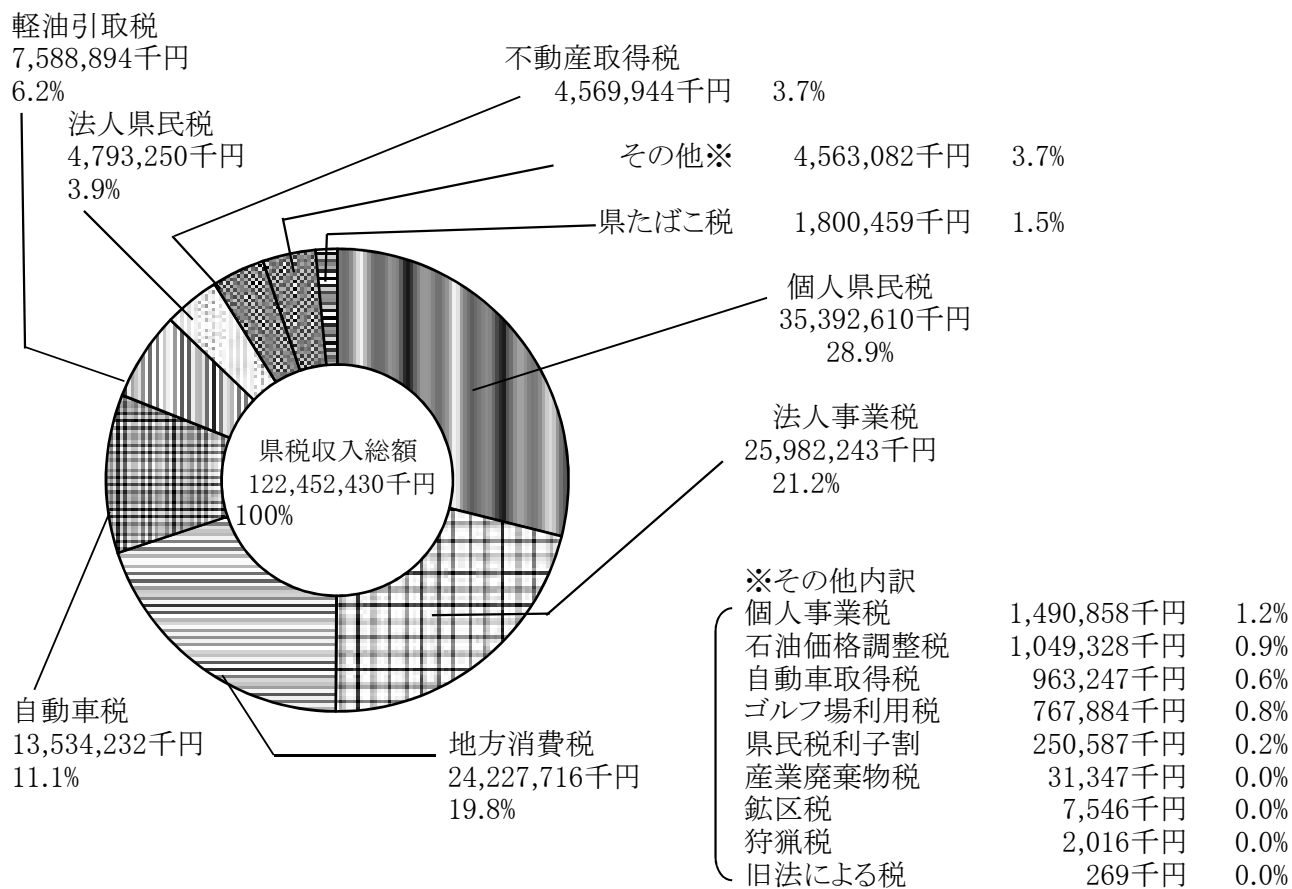


第2 県税調定収入状況に関する調

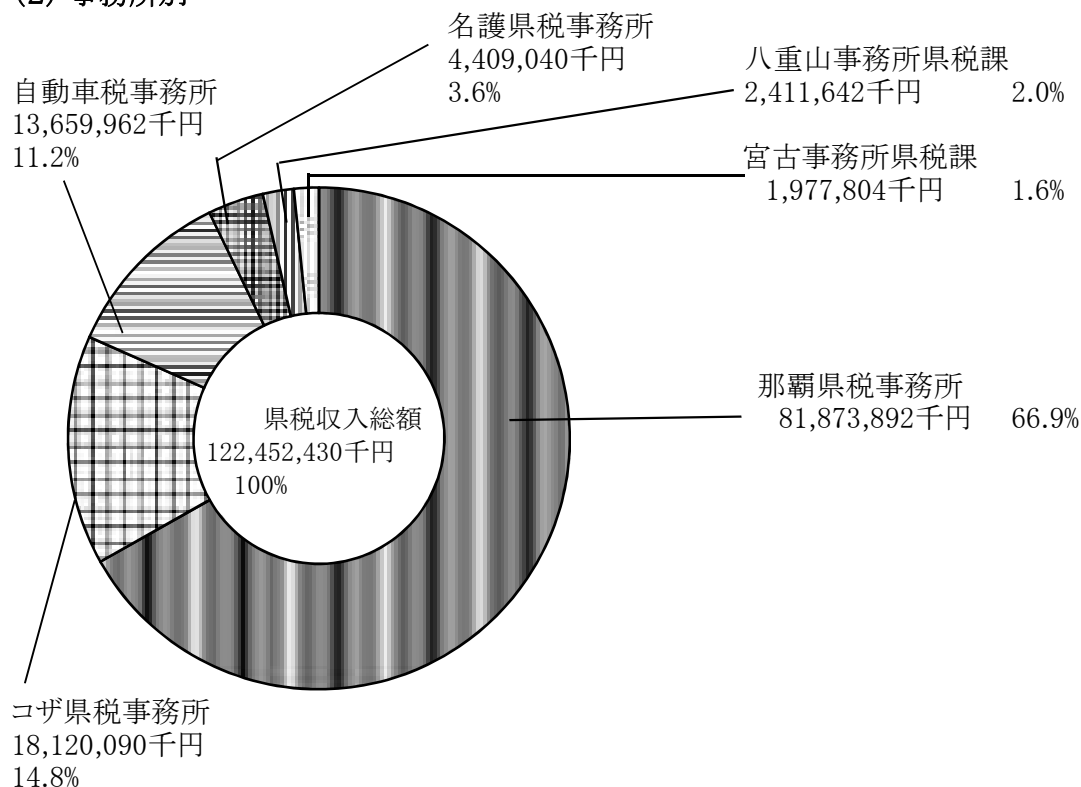
図表3 平成28年度県税収入状況	16
1 県税予算・決算見込額調	17
(1) 税目別	17
(2) 事務所別	18
2 県税調定収入状況	19
(1) 税目別事務所別調定収入状況	19
図表4 平成28年度月別調定収入達成状況調	25
(2) 税目別月別調定収入状況	26
3 県税調定・収入・収入率の推移	33
(1) 県税調定・収入・収入率の推移	33
(2) 県税調定収入状況累年比較	45
4 過誤納金に関する調	46
(1) 税目別	46
(2) 事務所別	47
5 税外収入決算見込額調	47
(1) 科目別	47
(2) 事務所別	47

図表3 平成28年度県税収入状況

(1) 税目別



(2) 事務所別



1 県税予算・決算見込額調

(1) 税目別

(単位:円)

税目	区分	予算額 ①	調定額 ②	収入額 ③	過誤納額 ④	不納欠損額 ⑤	収入未済額 ②-③+④-⑤	収入歩合(%)		調定額 前年度対比 (%)	収入額 前年度対比 (%)
								対予算 ③/①	対調定 ③/②		
県 税	現	120,210,349,000	122,187,386,845	121,719,673,663	276,563,352	2,093,419	742,183,115	101.3	99.6	105.9	106.1
	繰	708,000,000	1,962,301,504	732,756,297	0	167,174,526	1,062,370,681	103.5	37.3	91.2	90.6
	計	120,918,349,000	124,149,688,349	122,452,429,960	276,563,352	169,267,945	1,804,553,796	101.3	98.6	105.6	106.0
個人県民税	現	34,492,919,000	35,373,594,907	34,781,475,582	0	2,415	592,116,910	100.8	98.3	103.1	103.2
	繰	577,000,000	1,541,057,434	611,134,791	0	102,673,617	827,249,026	105.9	39.7	90.7	92.6
	計	35,069,919,000	36,914,652,341	35,392,610,373	0	102,676,032	1,419,365,936	100.9	95.9	102.5	103.0
均等割及び所得割	現	33,904,510,000	34,782,668,589	34,190,549,264	0	2,415	592,116,910	100.8	98.3	104.7	104.8
	繰	577,000,000	1,541,057,434	611,134,791	0	102,673,617	827,249,026	105.9	39.7	90.7	92.6
	計	34,481,510,000	36,323,726,023	34,801,684,055	0	102,676,032	1,419,365,936	100.9	95.8	104.0	104.6
配当割	現	328,827,000	331,123,474	331,123,474	0	0	0	100.7	100.0	59.1	59.1
	繰	0	0	0	0	0	0	0.0	0.0	0.0	0.0
	計	328,827,000	331,123,474	331,123,474	0	0	0	100.7	100.0	59.1	59.1
株式等譲渡所得割	現	259,582,000	259,802,844	259,802,844	0	0	0	100.1	100.0	49.3	49.3
	繰	0	0	0	0	0	0	0.0	0.0	0.0	0.0
	計	259,582,000	259,802,844	259,802,844	0	0	0	100.1	100.0	49.3	49.3
法人県民税	現	4,633,882,000	4,768,526,000	4,785,743,230	23,096,100	491,704	5,387,166	103.3	100.4	94.6	95.0
	繰	8,000,000	28,481,317	7,506,470	0	10,874,988	10,099,859	93.8	26.4	82.5	67.6
	計	4,641,882,000	4,797,007,317	4,793,249,700	23,096,100	11,366,692	15,487,025	103.3	99.9	94.6	94.9
県民税利子割	現	242,126,000	250,587,049	250,587,050	1	0	0	103.5	100.0	65.4	65.4
	繰	0	0	0	0	0	0	0.0	0.0	0.0	0.0
	計	242,126,000	250,587,049	250,587,050	1	0	0	103.5	100.0	65.4	65.4
個人事業税	現	1,462,824,000	1,487,415,800	1,482,769,366	398,900	0	5,045,334	101.4	99.7	107.8	109.3
	繰	11,000,000	33,291,156	8,088,066	0	244,073	24,959,017	73.5	24.3	150.0	69.2
	計	1,473,824,000	1,520,706,956	1,490,857,432	398,900	244,073	30,004,351	101.2	98.0	108.4	109.0
法人事業税	現	24,670,987,000	25,737,107,900	25,976,246,686	248,923,763	1,468,300	8,316,677	105.3	100.9	127.8	128.5
	繰	7,000,000	42,642,248	5,996,795	0	27,163,417	9,482,036	85.7	14.1	106.3	117.5
	計	24,677,987,000	25,779,750,148	25,982,243,481	248,923,763	28,631,717	17,798,713	105.3	100.8	127.7	128.5
地方消費税(譲渡割)	現	22,647,929,000	22,135,238,990	22,135,238,990	0	0	0	97.7	100.0	98.3	98.3
	繰	0	0	0	0	0	0	0.0	0.0	0.0	0.0
	計	22,647,929,000	22,135,238,990	22,135,238,990	0	0	0	97.7	100.0	98.3	98.3
地方消費税(貨物割)	現	1,965,458,000	2,092,477,412	2,092,477,412	0	0	0	106.5	100.0	66.2	66.2
	繰	0	0	0	0	0	0	0.0	0.0	0.0	0.0
	計	1,965,458,000	2,092,477,412	2,092,477,412	0	0	0	106.5	100.0	66.2	66.2
不動産取得税	現	4,466,291,000	4,613,247,700	4,538,498,109	3,514,700	0	78,264,291	101.6	98.4	127.8	127.6
	繰	37,000,000	71,860,761	31,446,256	0	1,707,482	38,707,023	85.0	43.8	90.4	75.4
	計	4,503,291,000	4,685,108,461	4,569,944,365	3,514,700	1,707,482	116,971,314	101.5	97.5	127.0	127.0
県たばこ税	現	1,815,366,000	1,800,458,910	1,800,458,910	0	0	0	99.2	100.0	99.3	99.3
	繰	0	0	0	0	0	0	0.0	0.0	0.0	0.0
	計	1,815,366,000	1,800,458,910	1,800,458,910	0	0	0	99.2	100.0	99.3	99.3
ゴルフ場利用税	現	768,803,000	767,884,000	767,884,000	0	0	0	99.9	100.0	99.8	99.8
	繰	0	0	0	0	0	0	0.0	0.0	0.0	0.0
	計	768,803,000	767,884,000	767,884,000	0	0	0	99.9	100.0	99.8	99.8
自動車取得税	現	951,197,000	963,246,700	963,246,700	0	0	0	101.3	100.0	111.6	111.6
	繰	0	0	0	0	0	0	0.0	0.0	0.0	0.0
	計	951,197,000	963,246,700	963,246,700	0	0	0	101.3	100.0	111.6	111.6

税目	区分	予算額 ①	調定額 ②	収入額 ③	過誤納額 ④	不納欠損額 ⑤	収入未済額 ②-③+④-⑤	収入歩合(%)		調定額 前年度対比 (%)	収入額 前年度対比 (%)
								対予算 ③/①	対調定 ③/②		
軽油引取税	現	7,523,381,000	7,578,865,041	7,578,865,041	0	0	0	100.7	100.0	106.2	106.4
	繰計	4,000,000	45,167,924	10,028,888	0	0	35,139,036	250.7	22.2	123.6	1,372.7
		7,527,381,000	7,624,032,965	7,588,893,929	0	0	35,139,036	100.8	99.5	106.3	106.5
自動車税	現	13,460,716,000	13,528,563,200	13,476,123,751	629,888	131,000	52,938,337	100.1	99.6	102.1	102.2
	繰計	64,000,000	198,641,063	58,108,038	0	24,510,949	116,022,076	90.8	29.3	83.2	74.8
		13,524,716,000	13,727,204,263	13,534,231,789	629,888	24,641,949	168,960,413	100.1	98.6	101.8	102.1
鉱区税	現	7,000,000	7,482,000	7,367,600	0	0	114,400	105.3	98.5	101.5	100.9
	繰計	0	664,600	178,118	0	0	486,482	0.0	26.8	71.4	97.0
		7,000,000	8,146,600	7,545,718	0	0	600,882	107.8	92.6	98.1	100.8
石油価格調整税	現	1,069,127,000	1,049,328,100	1,049,328,100	0	0	0	98.1	100.0	103.5	103.5
	繰計	0	0	0	0	0	0	0.0	0.0	0.0	0.0
		1,069,127,000	1,049,328,100	1,049,328,100	0	0	0	98.1	100.0	103.5	103.5
狩猟税	現	2,000,000	2,015,900	2,015,900	0	0	0	100.8	100.0	90.5	90.5
	繰計	0	0	0	0	0	0	0.0	0.0	0.0	0.0
		2,000,000	2,015,900	2,015,900	0	0	0	100.8	100.0	90.5	90.5
産業廃棄物税	現	30,343,000	31,347,236	31,347,236	0	0	0	103.3	100.0	82.5	82.5
	繰計	0	0	0	0	0	0	0.0	0.0	0.0	0.0
		30,343,000	31,347,236	31,347,236	0	0	0	103.3	100.0	82.5	82.5
旧自動車取得税	現	0	0	0	0	0	0	0.0	0.0	0.0	0.0
	繰計	0	0	0	0	0	0	0.0	0.0	0.0	0.0
		0	0	0	0	0	0	0.0	0.0	0.0	0.0
旧軽油引取税	現	0	0	0	0	0	0	0.0	0.0	0.0	0.0
	繰計	0	495,001	268,875	0	0	226,126	0.0	54.3	86.1	336.1
		0	495,001	268,875	0	0	226,126	0.0	54.3	86.1	336.1

(2) 事務所別

(単位:円)

事務所名	区分	調定額 ①	収入額 ②	過誤納額 ③	不納欠損額 ④	収入未済額 ①-②+③-④	収入率(%)		調定額 前年度対比 (%)	収入額 前年度対比 (%)
							本年度 ②/①	前年度 ②/①		
那覇県税事務所	現	81,671,796,747	81,561,224,861	220,040,508	109,257	330,503,137	99.9	99.6	104.7	105.0
	繰計	867,709,601	312,667,308	0	74,475,316	480,566,977	36.0	35.8	94.6	95.2
		82,539,506,348	81,873,892,169	220,040,508	74,584,573	811,070,114	99.2	98.9	104.6	104.9
コザ県税事務所	現	18,092,901,054	17,864,586,467	32,955,588	0	261,270,175	98.7	98.6	112.4	112.6
	繰計	623,573,687	255,503,815	0	38,782,722	329,287,150	41.0	41.1	85.3	85.2
		18,716,474,741	18,120,090,282	32,955,588	38,782,722	590,557,325	96.8	96.1	111.3	112.1
名護県税事務所	現	4,401,000,612	4,350,528,847	10,045,332	1,831,200	58,685,897	98.9	98.7	108.6	108.8
	繰計	153,316,461	58,511,501	0	11,706,522	83,098,438	38.2	35.2	94.1	101.9
		4,554,317,073	4,409,040,348	10,045,332	13,537,722	141,784,335	96.8	96.2	108.0	108.7
自動車税事務所	現	13,654,161,600	13,602,412,383	617,288	131,000	52,235,505	99.6	99.5	102.7	102.8
	繰計	196,110,251	57,549,491	0	23,743,717	114,817,043	29.3	32.5	83.4	75.3
		13,850,271,851	13,659,961,874	617,288	23,874,717	167,052,548	98.6	98.4	102.3	102.6
宮古事務所県税課	現	1,964,581,397	1,956,420,689	7,351,000	2,415	15,509,293	99.6	98.8	106.0	106.9
	繰計	60,735,490	21,382,851	0	1,970,779	37,381,860	35.2	36.2	93.4	90.8
		2,025,316,887	1,977,803,540	7,351,000	1,973,194	52,891,153	97.7	96.7	105.6	106.7
八重山事務所県税課	現	2,402,945,435	2,384,500,416	5,553,636	19,547	23,979,108	99.2	97.9	111.2	112.7
	繰計	60,856,014	27,141,331	0	16,495,470	17,219,213	44.6	54.2	146.7	120.8
		2,463,801,449	2,411,641,747	5,553,636	16,515,017	41,198,321	97.9	97.1	111.9	112.8
計	現	122,187,386,845	121,719,673,663	276,563,352	2,093,419	742,183,115	99.6	99.4	105.9	106.1
	繰計	1,962,301,504	732,756,297	0	167,174,526	1,062,370,681	37.3	37.6	91.2	90.6
		124,149,688,349	122,452,429,960	276,563,352	169,267,945	1,804,553,796	98.6	98.3	105.6	106.0

2 県税調定収入状況

(1) 税目別事務所別調定収入状況(那覇県税事務所)

(単位:円)

税 目	区分	調 定 額	収 入 額	過 誤 納 額	不 納 欠 損 額	収 入 未 済 額	収入歩合(%)	
							本年度	前年度
県 税	現	81,671,796,747	81,561,224,861	220,043,508	109,257	330,506,137	99.9	99.6
	繰計	867,709,601	312,667,308	0	74,475,316	480,566,977	36.0	35.8
		82,539,506,348	81,873,892,169	220,043,508	74,584,573	811,073,114	99.2	98.9
個 人 県 民 税	現	19,630,449,785	19,377,732,636	0	0	252,717,149	98.7	98.6
	繰計	720,225,613	271,081,387	0	52,756,473	396,387,753	37.6	37.3
		20,350,675,398	19,648,814,023	0	52,756,473	649,104,902	96.6	96.3
均 等 割 及 び 所 得 割	現	19,039,523,467	18,786,806,318	0	0	252,717,149	98.7	98.5
	繰計	720,225,613	271,081,387	0	52,756,473	396,387,753	37.6	37.3
		19,759,749,080	19,057,887,705	0	52,756,473	649,104,902	96.4	96.1
配 当 割 株 式 等 譲 渡 所 得 割	現	331,123,474	331,123,474	0	0	0	100.0	100.0
	繰計	259,802,844	259,802,844	0	0	0	100.0	100.0
		3,565,171,100	3,577,595,478	15,992,400	109,257	3,458,765	100.3	100.1
法 人 県 民 税	現	17,351,136	4,378,963	0	6,347,261	6,624,912	25.2	29.5
	繰計	3,582,522,236	3,581,974,441	15,992,400	6,456,518	10,083,677	100.0	99.6
		250,587,049	250,587,050	1	0	0	100.0	100.0
個 人 事 業 税	現	872,897,700	870,804,800	398,900	0	2,491,800	99.8	98.4
	繰計	18,549,831	4,312,280	0	26,000	14,211,551	23.2	53.3
		891,447,531	875,117,080	398,900	26,000	16,703,351	98.2	97.7
法 人 事 業 税	現	20,239,342,600	20,437,189,924	203,013,307	0	5,165,983	101.0	100.3
	繰計	21,904,756	3,084,605	0	14,608,417	4,211,734	14.1	7.8
		20,261,247,356	20,440,274,529	203,013,307	14,608,417	9,377,717	100.9	100.1
地 方 消 費 税 (譲 渡 割) 地 方 消 費 税 (貨 物 割)	現	22,135,238,990	22,135,238,990	0	0	0	100.0	100.0
	繰計	2,092,477,412	2,092,477,412	0	0	0	100.0	100.0
		2,120,146,000	2,054,226,860	638,900	0	66,558,040	96.9	98.2
不 動 産 取 得 税	現	43,350,740	19,334,192	0	737,165	23,279,383	44.6	54.0
	繰計	2,163,496,740	2,073,561,052	638,900	737,165	89,837,423	95.8	97.0
		1,799,837,974	1,799,837,974	0	0	0	100.0	100.0
県 た ば こ 税	現	0	0	0	0	0	0.0	0.0
	繰計	1,799,837,974	1,799,837,974	0	0	0	100.0	100.0
		297,779,960	297,779,960	0	0	0	100.0	100.0
ゴ ル フ 場 利 用 税 自 動 車 取 得 税	現	0	0	0	0	0	0.0	0.0
	繰計	7,578,865,041	7,578,865,041	0	0	0	100.0	99.8
		45,167,924	10,028,888	0	0	35,139,036	22.2	2.0
軽 油 引 取 税	現	7,624,032,965	7,588,893,929	0	0	35,139,036	99.5	99.4
	繰計	0	0	0	0	0	0.0	0.0
		7,482,000	7,367,600	0	0	114,400	98.5	99.1
鉦 区 税	現	664,600	178,118	0	0	486,482	26.8	19.7
	繰計	8,146,600	7,545,718	0	0	600,882	92.6	90.2
		1,049,328,100	1,049,328,100	0	0	0	100.0	100.0
石 油 価 格 調 整 税 狩 猟 税	現	845,800	845,800	0	0	0	100.0	100.0
	繰計	31,347,236	31,347,236	0	0	0	100.0	100.0
		0	0	0	0	0	0.0	0.0
産 業 廃 棄 物 税 旧 自 動 車 取 得 税	現	0	0	0	0	0	0.0	0.0
	繰計	495,001	268,875	0	0	226,126	54.3	13.9
		495,001	268,875	0	0	226,126	54.3	13.9

(1) 税目別事務所別調定収入状況(コザ県税事務所)

(単位:円)

税 目	区分	調 定 額	収 入 額	過 誤 納 額	不 納 欠 損 額	収 入 未 済 額	収入歩合(%)	
							本年度	前年度
県 税	現	18,092,901,054	17,864,586,467	32,955,588	0	261,270,175	98.7	98.6
	繰	623,573,687	255,503,815	0	38,782,722	329,287,150	41.0	41.1
	計	18,716,474,741	18,120,090,282	32,955,588	38,782,722	590,557,325	96.8	96.1
個 人 県 民 税	現	11,117,203,436	10,871,615,688	0	0	245,587,748	97.8	97.9
	繰	582,358,157	239,945,747	0	36,168,661	306,243,749	41.2	41.3
	計	11,699,561,593	11,111,561,435	0	36,168,661	551,831,497	95.0	94.4
均 等 割 及 び 所 得 割	現	11,117,203,436	10,871,615,688	0	0	245,587,748	97.8	97.9
	繰	582,358,157	239,945,747	0	36,168,661	306,243,749	41.2	41.3
	計	11,699,561,593	11,111,561,435	0	36,168,661	551,831,497	95.0	94.4
配 当 割	現	0	0	0	0	0	0.0	0.0
株 式 等 譲 渡 所 得 割	現	0	0	0	0	0	0.0	0.0
法 人 県 民 税	現	777,836,500	780,729,599	4,311,600	0	1,418,501	100.4	100.2
	繰	6,590,824	2,447,775	0	1,052,305	3,090,744	37.1	33.3
	計	784,427,324	783,177,374	4,311,600	1,052,305	4,509,245	99.8	99.5
県 民 税 利 子 割	現	0	0	0	0	0	0.0	0.0
個 人 事 業 税	現	441,512,800	439,026,266	0	0	2,486,534	99.4	99.6
	繰	4,202,225	1,940,486	0	218,073	2,043,666	46.2	59.4
	計	445,715,025	440,966,752	0	218,073	4,530,200	98.9	98.9
法 人 事 業 税	現	3,748,922,300	3,775,152,637	27,822,888	0	1,592,551	100.7	100.7
	繰	8,281,551	2,549,847	0	630,500	5,101,204	30.8	21.6
	計	3,757,203,851	3,777,702,484	27,822,888	630,500	6,693,755	100.5	100.4
地 方 消 費 税 (譲 渡 割)	現	0	0	0	0	0	0.0	0.0
地 方 消 費 税 (貨 物 割)	現	0	0	0	0	0	0.0	0.0
不 動 産 取 得 税	現	1,899,809,400	1,890,445,659	821,100	0	10,184,841	99.5	99.0
	繰	22,140,930	8,619,960	0	713,183	12,807,787	38.9	38.6
	計	1,921,950,330	1,899,065,619	821,100	713,183	22,992,628	98.8	98.0
県 た ば こ 税	現	515,738	515,738	0	0	0	100.0	0.0
	繰	0	0	0	0	0	0.0	0.0
	計	515,738	515,738	0	0	0	100.0	0.0
ゴ ル フ 場 利 用 税	現	107,100,880	107,100,880	0	0	0	100.0	100.0
	繰	0	0	0	0	0	0.0	0.0
	計	107,100,880	107,100,880	0	0	0	100.0	100.0
自 動 車 取 得 税	現	0	0	0	0	0	0.0	0.0
軽 油 引 取 税	現	0	0	0	0	0	0.0	0.0
自 動 車 税	現	0	0	0	0	0	0.0	0.0
鉦 区 税	現	0	0	0	0	0	0.0	0.0
石 油 価 格 調 整 税	現	0	0	0	0	0	0.0	0.0
狩 猟 税	現	0	0	0	0	0	0.0	0.0
	繰	0	0	0	0	0	0.0	0.0
	計	0	0	0	0	0	0.0	0.0
産 業 廃 棄 物 税	現	0	0	0	0	0	0.0	0.0
	繰	0	0	0	0	0	0.0	0.0
	計	0	0	0	0	0	0.0	0.0
旧 自 動 車 取 得 税	現	0	0	0	0	0	0.0	0.0
旧 軽 油 引 取 税	現	0	0	0	0	0	0.0	0.0

(1) 税目別事務所別調定収入状況(名護県税事務所)

(単位:円)

税 目	区分	調 定 額	収 入 額	過 誤 納 額	不 納 欠 損 額	収 入 未 済 額	収入歩合(%)	
							本年度	前年度
県 税	現	4,401,000,612	4,350,528,847	10,045,332	1,831,200	58,685,897	98.9	98.7
	繰	153,316,461	58,511,501	0	11,706,522	83,098,438	38.2	35.2
	計	4,554,317,073	4,409,040,348	10,045,332	13,537,722	141,784,335	96.8	96.2
個 人 県 民 税	現	2,372,895,807	2,315,494,397	0	0	57,401,410	97.6	97.6
	繰	145,630,235	55,805,785	0	9,152,931	80,671,519	38.3	33.3
	計	2,518,526,042	2,371,300,182	0	9,152,931	138,072,929	94.2	93.5
均 等 割 及 び 所 得 割	現	2,372,895,807	2,315,494,397	0	0	57,401,410	97.6	97.6
	繰	145,630,235	55,805,785	0	9,152,931	80,671,519	38.3	33.3
	計	2,518,526,042	2,371,300,182	0	9,152,931	138,072,929	94.2	93.5
配 当 割	現	0	0	0	0	0	0.0	0.0
株 式 等 譲 渡 所 得 割	現	0	0	0	0	0	0.0	0.0
法 人 県 民 税	現	270,710,500	271,273,600	1,273,000	362,900	347,000	100.2	99.8
	繰	1,474,148	585,334	0	504,611	384,203	39.7	45.4
	計	272,184,648	271,858,934	1,273,000	867,511	731,203	99.9	99.6
県 民 税 利 子 割	現	0	0	0	0	0	0.0	0.0
個 人 事 業 税	現	73,259,400	73,192,400	0	0	67,000	99.9	99.9
	繰	82,000	30,600	0	0	51,400	37.3	17.6
	計	73,341,400	73,223,000	0	0	118,400	99.8	99.9
法 人 事 業 税	現	1,083,595,100	1,089,165,045	7,088,332	1,468,300	50,087	100.5	100.2
	繰	2,340,041	350,543	0	1,820,400	169,098	15.0	65.1
	計	1,085,935,141	1,089,515,588	7,088,332	3,288,700	219,185	100.3	100.2
地 方 消 費 税 (譲 渡 割)	現	0	0	0	0	0	0.0	0.0
地 方 消 費 税 (貨 物 割)	現	0	0	0	0	0	0.0	0.0
不 動 産 取 得 税	現	316,138,500	317,002,100	1,684,000	0	820,400	100.3	99.1
	繰	3,790,037	1,739,239	0	228,580	1,822,218	45.9	72.9
	計	319,928,537	318,741,339	1,684,000	228,580	2,642,618	99.6	98.4
県 た ば こ 税	現	46,545	46,545	0	0	0	100.0	0.0
	繰	0	0	0	0	0	0.0	0.0
	計	46,545	46,545	0	0	0	100.0	0.0
ゴ ル フ 場 利 用 税	現	284,253,360	284,253,360	0	0	0	100.0	100.0
	繰	0	0	0	0	0	0.0	0.0
	計	284,253,360	284,253,360	0	0	0	100.0	100.0
自 動 車 取 得 税	現	0	0	0	0	0	0.0	0.0
軽 油 引 取 税	現	0	0	0	0	0	0.0	0.0
自 動 車 税	現	0	0	0	0	0	0.0	0.0
鉦 区 税	現	0	0	0	0	0	0.0	0.0
石 油 価 格 調 整 税	現	0	0	0	0	0	0.0	0.0
狩 猟 税	現	101,400	101,400	0	0	0	100.0	100.0
	繰	0	0	0	0	0	0.0	0.0
	計	101,400	101,400	0	0	0	100.0	100.0
産 業 廃 棄 物 税	現	0	0	0	0	0	0.0	0.0
	繰	0	0	0	0	0	0.0	0.0
	計	0	0	0	0	0	0.0	0.0
旧 自 動 車 取 得 税	現	0	0	0	0	0	0.0	0.0
旧 軽 油 引 取 税	現	0	0	0	0	0	0.0	0.0

(1) 税目別事務所別調定収入状況(自動車税事務所)

(単位:円)

税 目	区分	調 定 額	収 入 額	過 誤 納 額	不 納 欠 損 額	収 入 未 済 額	収入歩合(%)	
							本年度	前年度
県 税	現	13,654,161,600	13,602,412,383	617,288	131,000	52,235,505	99.6	99.5
	繰	196,110,251	57,549,491	0	23,743,717	114,817,043	29.3	32.5
	計	13,850,271,851	13,659,961,874	617,288	23,874,717	167,052,548	98.6	98.4
個 人 県 民 税	現	0	0	0	0	0	0.0	0.0
	繰	0	0	0	0	0	0.0	0.0
	計	0	0	0	0	0	0.0	0.0
均 等 割 及 び 所 得 割	現	0	0	0	0	0	0.0	0.0
	繰	0	0	0	0	0	0.0	0.0
	計	0	0	0	0	0	0.0	0.0
配 当 割 株 式 等 譲 渡 所 得 割	現	0	0	0	0	0	0.0	0.0
	繰	0	0	0	0	0	0.0	0.0
	計	0	0	0	0	0	0.0	0.0
法 人 県 民 税	現	0	0	0	0	0	0.0	0.0
	繰	0	0	0	0	0	0.0	0.0
	計	0	0	0	0	0	0.0	0.0
県 民 税 利 子 割	現	0	0	0	0	0	0.0	0.0
	繰	0	0	0	0	0	0.0	0.0
	計	0	0	0	0	0	0.0	0.0
個 人 事 業 税	現	0	0	0	0	0	0.0	0.0
	繰	0	0	0	0	0	0.0	0.0
	計	0	0	0	0	0	0.0	0.0
法 人 事 業 税	現	0	0	0	0	0	0.0	0.0
	繰	0	0	0	0	0	0.0	0.0
	計	0	0	0	0	0	0.0	0.0
地 方 消 費 税 (譲 渡 割)	現	0	0	0	0	0	0.0	0.0
	繰	0	0	0	0	0	0.0	0.0
地 方 消 費 税 (貨 物 割)	現	0	0	0	0	0	0.0	0.0
	繰	0	0	0	0	0	0.0	0.0
不 動 産 取 得 税	現	0	0	0	0	0	0.0	0.0
	繰	0	0	0	0	0	0.0	0.0
県 た ば こ 税	現	0	0	0	0	0	0.0	0.0
	繰	0	0	0	0	0	0.0	0.0
ゴ ル フ 場 利 用 税	現	0	0	0	0	0	0.0	0.0
	繰	0	0	0	0	0	0.0	0.0
自 動 車 取 得 税	現	915,584,100	915,584,100	0	0	0	100.0	100.0
	繰	0	0	0	0	0	0.0	0.0
	計	915,584,100	915,584,100	0	0	0	100.0	100.0
軽 油 引 取 税	現	0	0	0	0	0	0.0	0.0
	繰	0	0	0	0	0	0.0	0.0
自 動 車 税	現	12,738,577,500	12,686,828,283	617,288	131,000	52,235,505	99.6	99.5
	繰	196,110,251	57,549,491	0	23,743,717	114,817,043	29.3	32.5
	計	12,934,687,751	12,744,377,774	617,288	23,874,717	167,052,548	98.5	98.3
鉦 区 税	現	0	0	0	0	0	0.0	0.0
石 油 価 格 調 整 税	現	0	0	0	0	0	0.0	0.0
狩 猟 税	現	0	0	0	0	0	0.0	0.0
	繰	0	0	0	0	0	0.0	0.0
産 業 廃 棄 物 税	現	0	0	0	0	0	0.0	0.0
旧 自 動 車 取 得 税	現	0	0	0	0	0	0.0	0.0
旧 軽 油 引 取 税	現	0	0	0	0	0	0.0	0.0

(1) 税目別事務所別調定収入状況(宮古事務所県税課)

(単位:円)

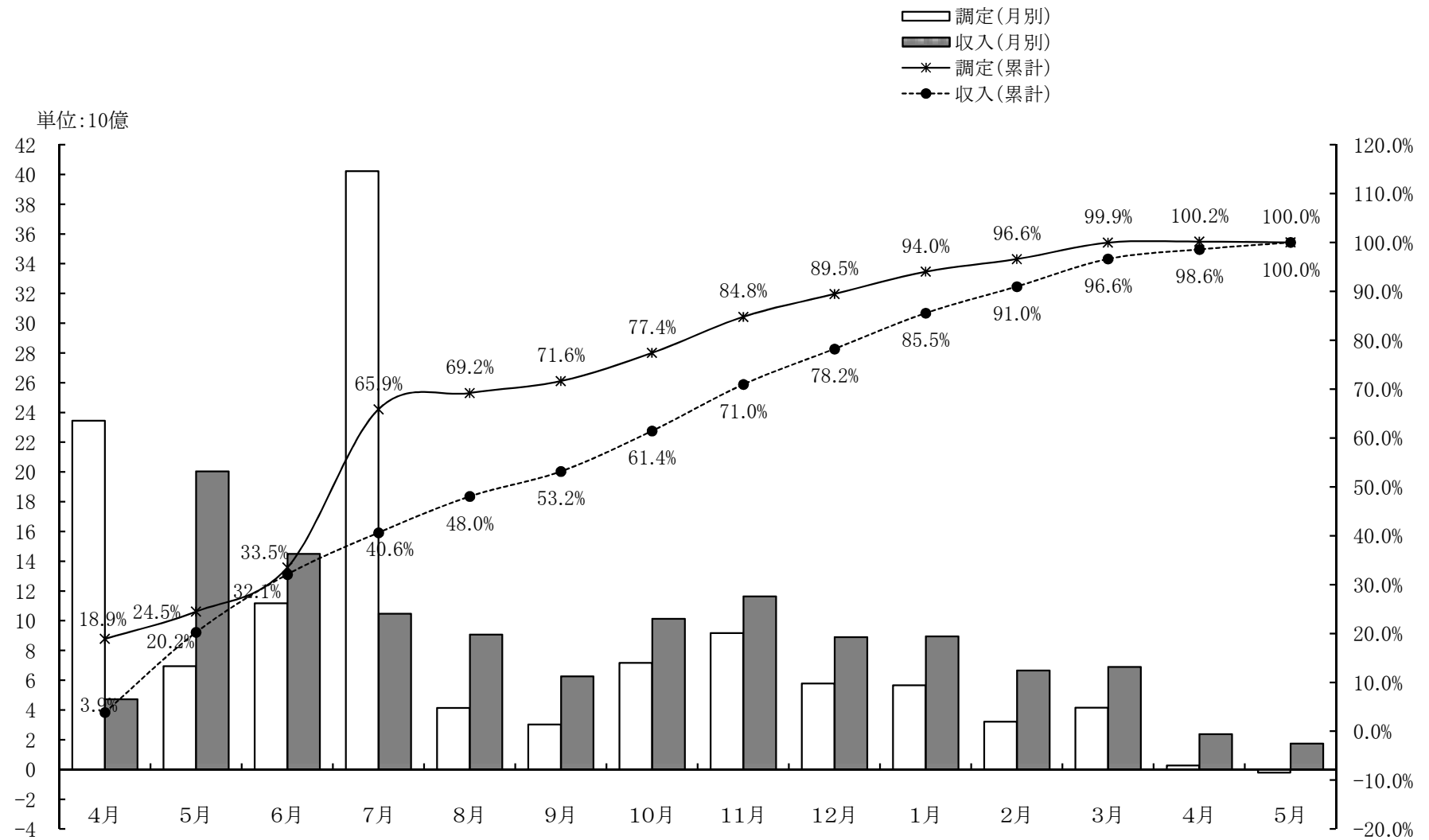
税 目	区分	調 定 額	収 入 額	過 誤 納 額	不 納 欠 損 額	収 入 未 済 額	収入歩合(%)	
							本年度	前年度
県 税	現	1,964,581,397	1,956,420,689	7,351,000	2,415	15,509,293	99.6	98.8
	繰	60,735,490	21,382,851	0	1,970,779	37,381,860	35.2	36.2
	計	2,025,316,887	1,977,803,540	7,351,000	1,973,194	52,891,153	97.7	96.7
個 人 県 民 税	現	1,050,537,608	1,036,701,200	0	2,415	13,833,993	98.7	98.4
	繰	47,006,681	18,690,564	0	1,330,485	26,985,632	39.8	34.1
	計	1,097,544,289	1,055,391,764	0	1,332,900	40,819,625	96.2	95.0
均 等 割 及 び 所 得 割	現	1,050,537,608	1,036,701,200	0	2,415	13,833,993	98.7	98.4
	繰	47,006,681	18,690,564	0	1,330,485	26,985,632	39.8	34.1
	計	1,097,544,289	1,055,391,764	0	1,332,900	40,819,625	96.2	95.0
配 当 割 株 式 等 譲 渡 所 得 割	現	0	0	0	0	0	0.0	0.0
	繰	0	0	0	0	0	0.0	0.0
	計	0	0	0	0	0	0.0	0.0
法 人 県 民 税	現	55,863,500	56,409,500	648,900	0	102,900	101.0	100.9
	繰	31,200	31,200	0	0	0	100.0	87.5
	計	55,894,700	56,440,700	648,900	0	102,900	101.0	100.7
県 民 税 利 子 割	現	0	0	0	0	0	0.0	0.0
個 人 事 業 税	現	38,780,300	38,780,300	0	0	0	100.0	79.5
	繰	10,097,700	1,510,900	0	0	8,586,800	15.0	26.1
	計	48,878,000	40,291,200	0	0	8,586,800	82.4	77.0
法 人 事 業 税	現	180,784,100	186,882,500	6,702,100	0	603,700	103.4	102.6
	繰	11,800	11,800	0	0	0	100.0	95.1
	計	180,795,900	186,894,300	6,702,100	0	603,700	103.4	102.6
地 方 消 費 税 (譲 渡 割)	現	0	0	0	0	0	0.0	0.0
地 方 消 費 税 (貨 物 割)	現	0	0	0	0	0	0.0	0.0
不 動 産 取 得 税	現	137,324,500	136,722,200	0	0	602,300	99.6	98.2
	繰	1,565,600	767,965	0	0	797,635	49.1	87.9
	計	138,890,100	137,490,165	0	0	1,399,935	99.0	97.9
県 た ば こ 税	現	26,049	26,049	0	0	0	100.0	0.0
ゴ ル フ 場 利 用 税	現	67,156,840	67,156,840	0	0	0	100.0	100.0
	繰	0	0	0	0	0	0.0	0.0
	計	67,156,840	67,156,840	0	0	0	100.0	100.0
自 動 車 取 得 税	現	21,807,900	21,807,900	0	0	0	100.0	100.0
	繰	0	0	0	0	0	0.0	0.0
	計	21,807,900	21,807,900	0	0	0	100.0	100.0
軽 油 引 取 税	現	0	0	0	0	0	0.0	0.0
自 動 車 税	現	412,245,900	411,879,500	0	0	366,400	99.9	99.9
	繰	2,022,509	370,422	0	640,294	1,011,793	18.3	33.0
	計	414,268,409	412,249,922	0	640,294	1,378,193	99.5	99.3
鉦 区 税	現	0	0	0	0	0	0.0	0.0
石 油 価 格 調 整 税	現	0	0	0	0	0	0.0	0.0
狩 猟 税	現	54,700	54,700	0	0	0	100.0	100.0
	繰	0	0	0	0	0	0.0	0.0
	計	54,700	54,700	0	0	0	100.0	100.0
産 業 廃 棄 物 税	現	0	0	0	0	0	0.0	0.0
旧 自 動 車 取 得 税	現	0	0	0	0	0	0.0	0.0
旧 軽 油 引 取 税	現	0	0	0	0	0	0.0	0.0

(1) 税目別事務所別調定収入状況(八重山事務所県税課)

(単位:円)

税 目	区分	調 定 額	収 入 額	過 誤 納 額	不 納 欠 損 額	収 入 未 済 額	収入歩合(%)	
							本年度	前年度
県 税	現	2,402,945,435	2,384,500,416	5,553,636	19,547	23,979,108	99.2	97.9
	繰	60,856,014	27,141,331	0	16,495,470	17,219,213	44.6	54.2
	計	2,463,801,449	2,411,641,747	5,553,636	16,515,017	41,198,321	97.9	97.1
個 人 県 民 税	現	1,202,508,271	1,179,931,661	0	0	22,576,610	98.1	97.0
	繰	45,836,748	25,611,308	0	3,265,067	16,960,373	55.9	54.3
	計	1,248,345,019	1,205,542,969	0	3,265,067	39,536,983	96.6	95.6
均 等 割 及 び 所 得 割	現	1,202,508,271	1,179,931,661	0	0	22,576,610	98.1	97.0
	繰	45,836,748	25,611,308	0	3,265,067	16,960,373	55.9	54.3
	計	1,248,345,019	1,205,542,969	0	3,265,067	39,536,983	96.6	95.6
配 当 割	現	0	0	0	0	0	0.0	0.0
株 式 等 譲 渡 所 得 割	現	0	0	0	0	0	0.0	0.0
法 人 県 民 税	現	98,944,400	99,735,053	870,200	19,547	60,000	100.8	97.3
	繰	3,034,009	63,198	0	2,970,811	0	2.1	71.4
	計	101,978,409	99,798,251	870,200	2,990,358	60,000	97.9	97.2
県 民 税 利 子 割	現	0	0	0	0	0	0.0	0.0
個 人 事 業 税	現	60,965,600	60,965,600	0	0	0	100.0	99.4
	繰	359,400	293,800	0	0	65,600	81.7	0.0
	計	61,325,000	61,259,400	0	0	65,600	99.9	99.3
法 人 事 業 税	現	484,463,800	487,856,580	4,297,136	0	904,356	100.7	97.6
	繰	10,104,100	0	0	10,104,100	0	0.0	0.0
	計	494,567,900	487,856,580	4,297,136	10,104,100	904,356	98.6	97.6
地 方 消 費 税 (譲 渡 割)	現	0	0	0	0	0	0.0	0.0
地 方 消 費 税 (貨 物 割)	現	0	0	0	0	0	0.0	0.0
不 動 産 取 得 税	現	139,829,300	140,101,290	373,700	0	101,710	100.2	99.1
	繰	1,013,454	984,900	0	28,554	0	97.2	58.2
	計	140,842,754	141,086,190	373,700	28,554	101,710	100.2	99.1
県 た ば こ 税	現	32,604	32,604	0	0	0	100.0	0.0
ゴ ル フ 場 利 用 税	現	11,592,960	11,592,960	0	0	0	100.0	100.0
	繰	0	0	0	0	0	0.0	0.0
	計	11,592,960	11,592,960	0	0	0	100.0	100.0
自 動 車 取 得 税	現	25,854,700	25,854,700	0	0	0	100.0	100.0
	繰	0	0	0	0	0	0.0	0.0
	計	25,854,700	25,854,700	0	0	0	100.0	100.0
軽 油 引 取 税	現	0	0	0	0	0	0.0	0.0
自 動 車 税	現	377,739,800	377,415,968	12,600	0	336,432	99.9	99.9
	繰	508,303	188,125	0	126,938	193,240	37.0	43.4
	計	378,248,103	377,604,093	12,600	126,938	529,672	99.8	99.8
鉦 区 税	現	0	0	0	0	0	0.0	0.0
石 油 価 格 調 整 税	現	0	0	0	0	0	0.0	0.0
狩 猟 税	現	1,014,000	1,014,000	0	0	0	100.0	100.0
	繰	0	0	0	0	0	0.0	0.0
	計	1,014,000	1,014,000	0	0	0	100.0	100.0
産 業 廃 棄 物 税	現	0	0	0	0	0	0.0	0.0
旧 自 動 車 取 得 税	現	0	0	0	0	0	0.0	0.0
旧 軽 油 引 取 税	現	0	0	0	0	0	0.0	0.0

図表4 平成28年度月別調定収入達成状況調



(2) 税目別月別調定収入状況

(単位:円、%)

税 目	平成28年4月					平成28年5月				
	当 月 計		累 計			当 月 計		累 計		
	調定額	収入額	調定額	収入額	収入歩合	調定額	収入額	調定額	収入額	収入歩合
個人県民税	3,751,369,527	7,432,638	3,751,369,527	7,432,638	0.2	4,098,577	312,010,707	3,755,468,104	319,443,345	8.5
法人県民税	126,677,600	101,562,619	126,677,600	101,562,619	80.2	637,622,600	1,068,144,331	764,300,200	1,169,706,950	153.0
県民税利子割	30,714,214	30,714,214	30,714,214	30,714,214	100.0	19,771,265	19,837,265	50,485,479	50,551,479	100.1
個人事業税	42,201,400	17,402,300	42,201,400	17,402,300	41.2	5,619,300	18,122,000	47,820,700	35,524,300	74.3
法人事業税	574,033,200	517,280,425	574,033,200	517,280,425	90.1	3,154,543,700	7,501,452,782	3,728,576,900	8,018,733,207	215.1
地方消費税譲渡割	3,043,241,646	3,043,241,646	3,043,241,646	3,043,241,646	100.0	1,066,771,277	1,066,771,277	4,110,012,923	4,110,012,923	100.0
地方消費税貨物割	217,226,502	217,226,502	217,226,502	217,226,502	100.0	310,104,941	310,104,941	527,331,443	527,331,443	100.0
不動産取得税	152,218,500	87,981,400	152,218,500	87,981,400	57.8	780,604,700	638,052,100	932,823,200	726,033,500	77.8
県たばこ税	187,251,252	315,443	187,251,252	315,443	0.2	116,414,128	265,760,986	303,665,380	266,076,429	87.6
ゴルフ場利用税	70,917,880	68,545,720	70,917,880	68,545,720	96.7	61,949,880	64,323,000	132,867,760	132,868,720	100.0
自動車取得税	73,563,500	73,539,200	73,563,500	73,539,200	100.0	53,512,700	53,651,900	127,076,200	127,191,100	100.1
軽油引取税	682,974,751	242,158,535	682,974,751	242,158,535	35.5	571,549,729	902,933,137	1,254,524,480	1,145,091,672	91.3
自動車税	13,085,378,700	202,366,534	13,085,378,700	202,366,534	1.5	179,410,300	7,702,750,845	13,264,789,000	7,905,117,379	59.6
鉦区税	0	0	0	0	0.0	7,437,100	5,308,000	7,437,100	5,308,000	71.4
石油価格調整税	124,879,000	59,198,800	124,879,000	59,198,800	47.4	72,903,000	88,097,700	197,782,000	147,296,500	74.5
狩猟税	0	0	0	0	0.0	164,500	16,600	164,500	16,600	10.1
産業廃棄物税	8,404,877	8,404,877	8,404,877	8,404,877	100.0	349,165	349,165	8,754,042	8,754,042	100.0
旧自動車取得税	0	0	0	0	0.0	0	0	0	0	0.0
旧軽油引取税	0	0	0	0	0.0	0	0	0	0	0.0
現年計	22,171,052,549	4,677,370,853	22,171,052,549	4,677,370,853	21.1	7,042,826,862	20,017,686,736	29,213,879,411	24,695,057,589	84.5
滞納繰越分	1,278,286,353	47,101,229	1,278,286,353	47,101,229	3.7	-106,120,184	27,806,982	1,172,166,169	74,908,211	6.4
合計	23,449,338,902	4,724,472,082	23,449,338,902	4,724,472,082	20.1	6,936,706,678	20,045,493,718	30,386,045,580	24,769,965,800	81.5

(2) 税目別月別調定収入状況

(単位:円、%)

税 目	平成28年6月					平成28年7月				
	当 月 計		累 計			当 月 計		累 計		
	調定額	収入額	調定額	収入額	収入歩合	調定額	収入額	調定額	収入額	収入歩合
個人県民税	12,571,115	2,124,713,356	3,768,039,219	2,444,156,701	64.9	30,481,392,154	3,899,126,890	34,249,431,373	6,343,283,591	18.5
法人県民税	1,091,155,600	938,533,585	1,855,455,800	2,108,240,535	113.6	389,909,600	91,662,802	2,245,365,400	2,199,903,337	98.0
県民税利子割	17,383,311	17,416,712	67,868,790	67,968,191	100.1	17,370,281	17,270,880	85,239,071	85,239,071	100.0
個人事業税	2,493,000	7,783,200	50,313,700	43,307,500	86.1	80,900	1,901,500	50,394,600	45,209,000	89.7
法人事業税	6,342,694,300	4,477,356,907	10,071,271,200	12,496,090,114	124.1	2,311,623,400	-500,643,683	12,382,894,600	11,995,446,431	96.9
地方消費税譲渡割	1,650,593,048	1,650,593,048	5,760,605,971	5,760,605,971	100.0	4,440,241,664	4,440,241,664	10,200,847,635	10,200,847,635	100.0
地方消費税貨物割	68,696,237	68,696,237	596,027,680	596,027,680	100.0	81,645,662	81,645,662	677,673,342	677,673,342	100.0
不動産取得税	15,480,400	127,235,367	948,303,600	853,268,867	90.0	1,382,966,800	938,964,450	2,331,270,400	1,792,233,317	76.9
県たばこ税	144,476,314	147,141,116	448,141,694	413,217,545	92.2	153,061,567	36,512,087	601,203,261	449,729,632	74.8
ゴルフ場利用税	62,331,160	62,330,200	195,198,920	195,198,920	100.0	55,418,040	55,958,040	250,616,960	251,156,960	100.2
自動車取得税	95,058,400	94,983,500	222,134,600	222,174,600	100.0	117,900,600	117,923,600	340,035,200	340,098,200	100.0
軽油引取税	670,750,188	679,391,425	1,925,274,668	1,824,483,097	94.8	604,580,789	297,809,523	2,529,855,457	2,122,292,620	83.9
自動車税	143,827,900	3,879,416,698	13,408,616,900	11,784,534,077	87.9	91,695,100	852,126,220	13,500,312,000	12,636,660,297	93.6
鉦区税	22,300	1,829,000	7,459,400	7,137,000	95.7	0	37,200	7,459,400	7,174,200	96.2
石油価格調整税	76,592,800	74,120,600	274,374,800	221,417,100	80.7	83,407,100	52,957,700	357,781,900	274,374,800	76.7
狩猟税	0	131,300	164,500	147,900	89.9	0	0	164,500	147,900	89.9
産業廃棄物税	0	0	8,754,042	8,754,042	100.0	7,682,366	7,682,366	16,436,408	16,436,408	100.0
旧自動車取得税	0	0	0	0	0.0	0	0	0	0	0.0
旧軽油取引税	0	0	0	0	0.0	0	0	0	0	0.0
現年計	10,394,126,073	14,351,672,251	39,608,005,484	39,046,729,840	98.6	40,218,976,023	10,391,176,901	79,826,981,507	49,437,906,741	61.9
滞納繰越分	783,346,537	154,807,447	1,955,512,706	229,715,658	11.7	-6,508,033	84,542,827	1,949,004,673	314,258,485	16.1
合計	11,177,472,610	14,506,479,698	41,563,518,190	39,276,445,498	94.5	40,212,467,990	10,475,719,728	81,775,986,180	49,752,165,226	60.8

(2) 税目別月別調定収入状況

(単位:円、%)

税 目	平成28年8月					平成28年9月				
	当 月 計		累 計			当 月 計		累 計		
	調定額	収入額	調定額	収入額	収入歩合	調定額	収入額	調定額	収入額	収入歩合
個人県民税	2,830,202	3,971,965,813	34,252,261,575	10,315,249,404	30.1	3,219,710	2,887,876,324	34,255,481,285	13,203,125,728	38.5
法人県民税	310,369,500	327,840,339	2,555,734,900	2,527,743,676	98.9	174,616,500	189,001,325	2,730,351,400	2,716,745,001	99.5
県民税利子割	16,665,187	16,665,238	101,904,258	101,904,309	100.0	22,926,079	22,926,028	124,830,337	124,830,337	100.0
個人事業税	1,258,908,500	466,362,600	1,309,303,100	511,571,600	39.1	56,770,600	160,491,011	1,366,073,700	672,062,611	49.2
法人事業税	1,297,098,900	1,861,543,887	13,679,993,500	13,856,990,318	101.3	860,853,200	788,715,012	14,540,846,700	14,645,705,330	100.7
地方消費税譲渡割	0	0	10,200,847,635	10,200,847,635	100.0	608,748,435	608,748,435	10,809,596,070	10,809,596,070	100.0
地方消費税貨物割	134,665,159	134,665,159	812,338,501	812,338,501	100.0	214,443,610	214,443,610	1,026,782,111	1,026,782,111	100.0
不動産取得税	83,566,000	416,974,210	2,414,836,400	2,209,207,527	91.5	44,488,900	117,820,514	2,459,325,300	2,327,028,041	94.6
県たばこ税	154,083,664	264,739,455	755,286,925	714,469,087	94.6	163,684,594	164,394,083	918,971,519	878,863,170	95.6
ゴルフ場利用税	58,726,840	58,186,840	309,343,800	309,343,800	100.0	49,948,960	49,949,760	359,292,760	359,293,560	100.0
自動車取得税	66,357,900	66,279,900	406,393,100	406,378,100	100.0	83,267,000	83,275,700	489,660,100	489,653,800	100.0
軽油引取税	640,465,009	948,214,580	3,170,320,466	3,070,507,200	96.9	628,298,438	645,806,770	3,798,618,904	3,716,313,970	97.8
自動車税	21,731,500	351,593,547	13,522,043,500	12,988,253,844	96.1	10,968,900	179,336,945	13,533,012,400	13,167,590,789	97.3
鉦区税	11,400	83,000	7,470,800	7,257,200	97.1	-5,200	2,000	7,465,600	7,259,200	97.2
石油価格調整税	102,341,600	111,830,800	460,123,500	386,205,600	83.9	92,584,200	102,394,000	552,707,700	488,599,600	88.4
狩猟税	0	8,300	164,500	156,200	95.0	0	0	164,500	156,200	95.0
産業廃棄物税	0	0	16,436,408	16,436,408	100.0	0	0	16,436,408	16,436,408	100.0
旧自動車取得税	0	0	0	0	0.0	0	0	0	0	0.0
旧軽油引取税	0	0	0	0	0.0	0	0	0	0	0.0
現年計	4,147,821,361	8,996,953,668	83,974,802,868	58,434,860,409	69.6	3,014,813,926	6,215,181,517	86,989,616,794	64,650,041,926	74.3
滞納繰越分	-14,768,840	73,043,191	1,934,235,833	387,301,676	20.0	8,469,836	60,825,677	1,942,705,669	448,127,353	23.1
合計	4,133,052,521	9,069,996,859	85,909,038,701	58,822,162,085	68.5	3,023,283,762	6,276,007,194	88,932,322,463	65,098,169,279	73.2

(2) 税目別月別調定収入状況

(単位:円、%)

税 目	平成28年10月					平成28年11月				
	当 月 計		累 計			当 月 計		累 計		
	調定額	収入額	調定額	収入額	収入歩合	調定額	収入額	調定額	収入額	収入歩合
個人県民税	5,284,736	3,098,571,468	34,260,766,021	16,301,697,196	47.6	309,880,885	2,612,265,431	34,570,646,906	18,913,962,627	54.7
法人県民税	225,093,400	209,518,653	2,955,444,800	2,926,263,654	99.0	958,967,000	777,249,967	3,914,411,800	3,703,513,621	94.6
県民税利子割	24,851,874	24,851,875	149,682,211	149,682,212	100.0	22,557,139	22,563,103	172,239,350	172,245,315	100.0
個人事業税	40,750,100	38,844,817	1,406,823,800	710,907,428	50.5	13,438,200	517,136,100	1,420,262,000	1,228,043,528	86.5
法人事業税	1,028,086,500	972,776,026	15,568,933,200	15,618,481,356	100.3	5,487,490,200	5,140,656,113	21,056,423,400	20,759,137,469	98.6
地方消費税譲渡割	3,841,521,636	3,841,521,636	14,651,117,706	14,651,117,706	100.0	1,044,723,605	1,044,723,605	15,695,841,311	15,695,841,311	100.0
地方消費税貨物割	226,266,454	226,266,454	1,253,048,565	1,253,048,565	100.0	130,466,051	130,466,051	1,383,514,616	1,383,514,616	100.0
不動産取得税	796,818,800	587,412,520	3,256,144,100	2,914,440,561	89.5	182,949,200	328,026,960	3,439,093,300	3,242,467,521	94.3
県たばこ税	161,069,250	158,548,194	1,080,040,769	1,037,411,364	96.1	144,079,633	150,876,978	1,224,120,402	1,188,288,342	97.1
ゴルフ場利用税	53,796,840	53,796,040	413,089,600	413,089,600	100.0	62,570,400	62,570,400	475,660,000	475,660,000	100.0
自動車取得税	57,346,900	57,320,200	547,007,000	546,974,000	100.0	61,285,000	61,545,100	608,292,000	608,519,100	100.0
軽油引取税	609,419,657	595,055,425	4,408,038,561	4,311,369,395	97.8	659,534,719	593,096,865	5,067,573,280	4,904,466,260	96.8
自動車税	-5,820,400	115,669,887	13,527,192,000	13,283,260,676	98.2	4,812,900	67,104,486	13,532,004,900	13,350,365,162	98.7
鉦区税	22,700	27,000	7,488,300	7,286,200	97.3	900	86,800	7,489,200	7,373,000	98.4
石油価格調整税	93,484,500	89,515,400	646,192,200	578,115,000	89.5	88,288,100	93,754,500	734,480,300	671,869,500	91.5
狩猟税	1,055,100	1,585,300	1,219,600	1,741,500	142.8	680,900	159,000	1,900,500	1,900,500	100.0
産業廃棄物税	7,716,448	7,691,238	24,152,856	24,127,646	99.9	0	25,210	24,152,856	24,152,856	100.0
旧自動車取得税	0	0	0	0	0.0	0	0	0	0	0.0
旧軽油引取税	0	0	0	0	0.0	0	0	0	0	0.0
現年計	7,166,764,495	10,078,972,133	94,156,381,289	74,729,014,059	79.4	9,171,724,832	11,602,306,669	103,328,106,121	86,331,320,728	83.6
滞納繰越分	-1,681,300	54,396,701	1,941,024,369	502,524,054	25.9	-2,781,900	47,811,872	1,938,242,469	550,335,926	28.4
合計	7,165,083,195	10,133,368,834	96,097,405,658	75,231,538,113	78.3	9,168,942,932	11,650,118,541	105,266,348,590	86,881,656,654	82.5

(2) 税目別月別調定収入状況

(単位:円、%)

税 目	平成28年12月					平成29年1月				
	当 月 計		累 計			当 月 計		累 計		
	調定額	収入額	調定額	収入額	収入歩合	調定額	収入額	調定額	収入額	収入歩合
個人県民税	7,871,682	3,179,727,671	34,578,518,588	22,093,690,298	63.9	473,349,787	2,843,274,547	35,051,868,375	24,936,964,845	71.1
法人県民税	378,974,200	573,304,430	4,293,386,000	4,276,818,051	99.6	79,217,600	79,578,937	4,372,603,600	4,356,396,988	99.6
県民税利子割	18,908,231	18,902,266	191,147,581	191,147,581	100.0	24,288,991	24,288,992	215,436,572	215,436,573	100.0
個人事業税	45,205,500	163,009,080	1,465,467,500	1,391,052,608	94.9	23,576,100	64,224,200	1,489,043,600	1,455,276,808	97.7
法人事業税	2,342,063,600	2,721,740,036	23,398,487,000	23,480,877,505	100.4	359,237,000	303,267,303	23,757,724,000	23,784,144,808	100.1
地方消費税譲渡割	1,194,269,593	1,194,269,593	16,890,110,904	16,890,110,904	100.0	3,013,598,822	3,013,598,822	19,903,709,726	19,903,709,726	100.0
地方消費税貨物割	136,652,458	136,652,458	1,520,167,074	1,520,167,074	100.0	184,179,112	184,179,112	1,704,346,186	1,704,346,186	100.0
不動産取得税	632,529,900	170,662,562	4,071,623,200	3,413,130,083	83.8	442,537,700	894,106,427	4,514,160,900	4,307,236,510	95.4
県たばこ税	147,914,013	35,833,579	1,372,034,415	1,224,121,921	89.2	173,452,248	277,524,351	1,545,486,663	1,501,646,272	97.2
ゴルフ場利用税	66,514,520	66,514,520	542,174,520	542,174,520	100.0	72,547,360	72,619,360	614,721,880	614,793,880	100.0
自動車取得税	83,773,300	83,546,200	692,065,300	692,065,300	100.0	58,062,200	58,083,200	750,127,500	750,148,500	100.0
軽油引取税	650,050,811	408,367,572	5,717,624,091	5,312,833,832	92.9	670,862,997	961,701,825	6,388,487,088	6,274,535,657	98.2
自動車税	-1,686,900	43,765,553	13,530,318,000	13,394,130,715	99.0	-6,096,800	19,322,130	13,524,221,200	13,413,452,845	99.2
鉦区税	1,800	-7,800	7,491,000	7,365,200	98.3	-8,300	1,300	7,482,700	7,366,500	98.4
石油価格調整税	84,773,800	62,610,800	819,254,100	734,480,300	89.7	85,249,900	107,769,100	904,504,000	842,249,400	93.1
狩 猟 税	90,700	90,700	1,991,200	1,991,200	100.0	16,500	16,500	2,007,700	2,007,700	100.0
産業廃棄物税	0	0	24,152,856	24,152,856	100.0	7,194,380	6,831,965	31,347,236	30,984,821	98.8
旧自動車取得税	0	0	0	0	0.0	0	0	0	0	0.0
旧軽油引取税	0	0	0	0	0.0	0	0	0	0	0.0
現 年 計	5,787,907,208	8,858,989,220	109,116,013,329	95,190,309,948	87.2	5,661,265,597	8,910,388,071	114,777,278,926	104,100,698,019	90.7
滞納繰越分	209,218	49,206,401	1,938,451,687	599,542,327	30.9	-153,500	50,374,770	1,938,298,187	649,917,097	33.5
合 計	5,788,116,426	8,908,195,621	111,054,465,016	95,789,852,275	86.3	5,661,112,097	8,960,762,841	116,715,577,113	104,750,615,116	89.7

(2) 税目別月別調定収入状況

(単位:円、%)

税 目	平成29年2月					平成29年3月				
	当 月 計		累 計			当 月 計		累 計		
	調定額	収入額	調定額	収入額	収入歩合	調定額	収入額	調定額	収入額	収入歩合
個人県民税	4,402,569	2,633,075,413	35,056,270,944	27,570,040,258	78.6	2,511,898	2,864,466,523	35,058,782,842	30,434,506,781	86.8
法人県民税	229,843,900	262,697,345	4,602,447,500	4,619,094,333	100.4	193,312,600	193,060,068	4,795,760,100	4,812,154,401	100.3
県民税利子割	18,415,715	18,415,714	233,852,287	233,852,287	100.0	16,734,764	16,734,764	250,587,051	250,587,051	100.0
個人事業税	-206,100	15,953,994	1,488,837,500	1,471,230,802	98.8	-1,245,600	6,966,709	1,487,591,900	1,478,197,511	99.4
法人事業税	1,129,253,600	1,725,514,794	24,886,977,600	25,509,659,602	102.5	1,061,169,100	884,295,928	25,948,146,700	26,393,955,530	101.7
地方消費税譲渡割	724,735,323	724,735,323	20,628,445,049	20,628,445,049	100.0	1,506,793,941	1,506,793,941	22,135,238,990	22,135,238,990	100.0
地方消費税貨物割	104,266,132	104,266,132	1,808,612,318	1,808,612,318	100.0	283,865,094	283,865,094	2,092,477,412	2,092,477,412	100.0
不動産取得税	44,099,800	118,062,506	4,558,260,700	4,425,299,016	97.1	63,311,900	79,877,756	4,621,572,600	4,505,176,772	97.5
県たばこ税	120,712,185	132,535,131	1,666,198,848	1,634,181,403	98.1	134,260,062	131,446,182	1,800,458,910	1,765,627,585	98.1
ゴルフ場利用税	78,074,440	78,002,440	692,796,320	692,796,320	100.0	75,087,680	75,087,680	767,884,000	767,884,000	100.0
自動車取得税	88,505,800	77,264,200	838,633,300	827,412,700	98.7	124,627,000	132,935,400	963,260,300	960,348,100	99.7
軽油引取税	583,153,794	618,953,391	6,971,640,882	6,893,489,048	98.9	607,224,159	604,007,190	7,578,865,041	7,497,496,238	98.9
自動車税	4,319,600	31,089,380	13,528,540,800	13,444,542,225	99.4	823,300	4,879,530	13,529,364,100	13,449,421,755	99.4
鉦区税	0	0	7,482,700	7,366,500	98.4	-700	1,100	7,482,000	7,367,600	98.5
石油価格調整税	74,908,800	82,680,400	979,412,800	924,929,800	94.4	69,915,300	74,226,800	1,049,328,100	999,156,600	95.2
狩猟税	8,200	8,200	2,015,900	2,015,900	100.0	0	0	2,015,900	2,015,900	100.0
産業廃棄物税	0	362,415	31,347,236	31,347,236	100.0	0	0	31,347,236	31,347,236	100.0
旧自動車取得税	0	0	0	0	0.0	0	0	0	0	0.0
旧軽油引取税	0	0	0	0	0.0	0	0	0	0	0.0
現年計	3,204,493,758	6,623,616,778	117,981,772,684	110,724,314,797	93.8	4,138,390,498	6,858,644,665	122,120,163,182	117,582,959,462	96.3
滞納繰越分	3,837,954	36,327,479	1,942,136,141	686,244,576	35.3	20,165,363	46,511,721	1,962,301,504	732,756,297	37.3
合計	3,208,331,712	6,659,944,257	119,923,908,825	111,410,559,373	92.9	4,158,555,861	6,905,156,386	124,082,464,686	118,315,715,759	95.4

(2) 税目別月別調定収入状況

(単位:円、%)

税 目	平成29年4月					平成29年5月				
	当 月 計		累 計			当 月 計		累 計		
	調定額	収入額	調定額	収入額	収入歩合	調定額	収入額	調定額	収入額	収入歩合
個人県民税	313,107,880	2,547,623,314	35,371,890,722	32,982,130,095	93.2	1,704,185	1,799,345,487	35,373,594,907	34,781,475,582	98.3
法人県民税	-4,840,700	-24,376,341	4,790,919,400	4,787,778,060	99.9	-22,393,400	-2,034,830	4,768,526,000	4,785,743,230	100.4
県民税利子割	-1	0	250,587,050	250,587,051	100.0	-1	-1	250,587,049	250,587,050	100.0
個人事業税	-164,400	3,521,733	1,487,427,500	1,481,719,244	99.6	-11,700	1,050,122	1,487,415,800	1,482,769,366	99.7
法人事業税	-32,198,700	-351,341,177	25,915,948,000	26,042,614,353	100.5	-178,840,100	-66,367,667	25,737,107,900	25,976,246,686	100.9
地方消費税譲渡割	0	0	22,135,238,990	22,135,238,990	100.0	0	0	22,135,238,990	22,135,238,990	100.0
地方消費税貨物割	0	0	2,092,477,412	2,092,477,412	100.0	0	0	2,092,477,412	2,092,477,412	100.0
不動産取得税	-4,201,500	29,032,417	4,617,371,100	4,534,209,189	98.2	-4,123,400	4,288,920	4,613,247,700	4,538,498,109	98.4
県たばこ税	0	34,831,325	1,800,458,910	1,800,458,910	100.0	0	0	1,800,458,910	1,800,458,910	100.0
ゴルフ場利用税	0	0	767,884,000	767,884,000	100.0	0	0	767,884,000	767,884,000	100.0
自動車取得税	-13,600	2,912,600	963,246,700	963,260,700	100.0	0	-14,000	963,246,700	963,246,700	100.0
軽油引取税	0	81,368,803	7,578,865,041	7,578,865,041	100.0	0	0	7,578,865,041	7,578,865,041	100.0
自動車税	-578,900	16,548,505	13,528,785,200	13,465,970,260	99.5	-222,000	10,153,491	13,528,563,200	13,476,123,751	99.6
鉦区税	0	0	7,482,000	7,367,600	98.5	0	0	7,482,000	7,367,600	98.5
石油価格調整税	0	50,171,500	1,049,328,100	1,049,328,100	100.0	0	0	1,049,328,100	1,049,328,100	100.0
狩猟税	-164,500	-164,500	1,851,400	1,851,400	100.0	164,500	164,500	2,015,900	2,015,900	100.0
産業廃棄物税	0	0	31,347,236	31,347,236	100.0	0	0	31,347,236	31,347,236	100.0
旧自動車取得税	0	0	0	0	0.0	0	0	0	0	0.0
旧軽油引取税	0	0	0	0	0.0	0	0	0	0	0.0
現年計	270,945,579	2,390,128,179	122,391,108,761	119,973,087,641	98.0	-203,721,916	1,746,586,022	122,187,386,845	121,719,673,663	99.6
滞納繰越分	0	0	1,962,301,504	732,756,297	37.3	0	0	1,962,301,504	732,756,297	37.3
合計	270,945,579	2,390,128,179	124,353,410,265	120,705,843,938	97.1	-203,721,916	1,746,586,022	124,149,688,349	122,452,429,960	98.6

3 県税調定・収入・収入率の推移

(1) 県税調定・収入・収入率の推移

(単位:円、%)

区 分 税 目	昭 和 4 7 年 度			昭 和 4 8 年 度			昭 和 4 9 年 度			昭 和 5 0 年 度		
	調 定 額	収 入 額	収 入 歩 合	調 定 額	収 入 額	収 入 歩 合	調 定 額	収 入 額	収 入 歩 合	調 定 額	収 入 額	収 入 歩 合
県 税	5,505,541,329	5,337,673,162	97.0	14,077,820,936	13,229,856,137	94.0	19,622,125,688	18,189,948,416	92.7	22,080,798,255	19,612,443,703	88.8
県 民 税	736,539,880	646,435,300	87.8	2,102,686,741	1,957,596,925	93.1	3,643,912,683	3,329,387,809	91.4	4,467,263,417	3,972,044,722	88.9
個人県民税	558,888,790	470,035,009	84.1	1,364,463,458	1,226,220,016	89.9	2,674,606,533	2,359,891,703	88.2	3,649,139,477	3,172,715,280	86.9
法人県民税	177,651,090	176,400,291	99.3	738,223,283	731,376,909	99.1	969,306,150	969,496,106	100.0	818,123,940	799,329,442	97.7
事 業 税	1,183,627,820	1,158,792,393	97.9	4,497,740,990	4,464,405,074	99.3	6,084,787,965	6,084,031,285	100.0	5,070,794,260	4,960,667,096	97.8
個人事業税	113,799,680	99,241,778	87.2	184,162,990	174,225,011	94.6	143,330,515	131,922,735	92.0	139,927,330	129,457,714	92.5
法人事業税	1,069,828,140	1,059,550,615	99.0	4,313,578,000	4,290,180,063	99.5	5,941,457,450	5,952,108,550	100.2	4,930,866,930	4,831,209,382	98.0
不動産取得税	127,116,960	110,178,780	86.7	516,348,336	487,375,236	94.4	835,185,833	697,964,779	83.6	1,507,436,292	1,254,894,843	83.2
県たばこ消費税	567,729,760	567,729,760	100.0	851,375,680	851,375,680	100.0	1,073,412,830	1,073,412,830	100.0	1,197,207,620	1,197,207,620	100.0
娯楽施設利用税	185,993,292	185,810,824	99.9	347,126,961	346,551,455	99.8	421,747,795	421,023,974	99.8	499,433,024	495,604,154	99.2
料理飲食等消費税	472,465,937	457,124,814	96.8	897,151,980	839,539,309	93.6	1,138,303,482	1,049,853,807	92.2	2,373,639,242	1,931,977,420	81.4
自動車税	652,325,967	633,779,948	97.2	2,162,589,855	1,787,160,528	82.6	3,487,692,867	2,755,002,645	79.0	4,222,329,612	3,185,189,999	75.4
鉦 区 税	657,420	528,555	80.4	592,785	466,170	78.6	619,140	515,868	83.3	567,057	556,357	98.1
狩猟免許税	2,379,000	2,379,000	100.0	2,907,000	2,907,000	100.0	3,409,000	3,409,000	100.0	3,106,000	3,106,000	100.0
自動車取得税	627,021,385	627,054,065	100.0	857,218,210	857,218,254	100.0	1,117,124,585	1,116,432,325	99.9	1,100,105,030	1,099,427,870	99.9
軽油引取税	740,150,888	740,116,853	100.0	1,354,279,545	1,354,181,939	100.0	1,455,431,738	1,453,923,207	99.9	1,327,058,892	1,320,329,063	99.5
入 猟 税	1,591,000	1,591,000	100.0	1,988,000	1,988,000	100.0	2,336,000	2,336,000	100.0	2,184,000	2,184,000	100.0
石油価格調整税	107,000,030	107,000,035	100.0	171,142,830	171,142,843	100.0	170,632,340	170,632,342	100.0	183,235,573	183,235,651	100.0
旧法による税	100,941,990	99,151,835	98.2	314,672,023	107,947,724	34.3	187,529,430	32,022,545	17.1	126,438,236	6,018,908	4.8
娯 楽 税	18,031,042	16,967,187	94.1	23,536,182	12,132,585	51.5	18,166,369	10,349,659	57.0	3,736,920	0	0.0
遊興飲食税	52,677,585	51,951,280	98.6	175,217,122	68,118,636	38.9	104,863,815	19,003,537	18.1	78,249,605	5,682,977	7.3
自動車税	30,233,363	30,233,368	100.0	110,343,601	22,231,168	20.1	64,368,663	2,601,807	4.0	44,388,670	315,131	0.7
鉦 区 税				5,575,118	5,465,335	98.0	130,583	67,542	51.7	63,041	20,800	33.0

(1) 県税調定・収入・収入率の推移

(単位:円、%)

区分 税目	昭和51年度			昭和52年度			昭和53年度			昭和54年度		
	調定額	収入額	収入歩合	調定額	収入額	収入歩合	調定額	収入額	収入歩合	調定額	収入額	収入歩合
県税	24,254,851,145	20,903,813,478	86.2	27,645,473,234	23,842,588,746	86.2	31,092,569,552	27,362,224,198	88.0	35,511,279,293	31,815,833,774	89.6
県民税	5,558,387,721	4,857,522,046	87.4	6,133,944,070	5,304,435,105	86.5	6,992,557,253	6,071,136,185	86.8	8,100,541,696	7,088,172,573	87.5
個人県民税	4,710,473,892	4,058,613,372	86.2	5,227,018,673	4,459,161,314	85.3	5,985,313,277	5,121,507,662	85.6	6,808,655,835	5,862,738,251	86.1
法人県民税	847,913,829	798,908,674	94.2	906,925,397	845,273,791	93.2	1,007,243,976	949,628,523	94.3	1,291,885,861	1,225,434,322	94.9
事業税	5,469,871,731	5,220,425,281	95.4	5,814,735,706	5,515,808,256	94.9	5,917,541,740	5,640,187,809	95.3	7,410,694,741	7,110,583,291	96.0
個人事業税	146,039,250	132,691,800	90.9	130,308,980	116,999,480	89.8	139,997,730	128,388,235	91.7	174,722,385	166,087,880	95.1
法人事業税	5,323,832,481	5,087,733,481	95.6	5,684,426,726	5,398,808,776	95.0	5,777,544,010	5,511,799,574	95.4	7,235,972,356	6,944,495,411	96.0
不動産取得税	1,192,069,795	937,396,998	78.6	1,558,126,398	1,264,139,016	81.1	2,195,777,082	1,922,810,961	87.6	1,579,258,563	1,358,203,986	86.0
県たばこ消費税	1,167,277,040	1,167,277,040	100.0	1,723,458,010	1,723,458,010	100.0	1,774,596,390	1,774,596,390	100.0	1,955,759,380	1,955,759,380	100.0
娯楽施設利用税	509,914,447	505,034,885	99.0	566,805,553	523,766,381	92.4	658,281,957	651,278,920	98.9	663,258,273	658,721,320	99.3
料理飲食等消費税	1,550,051,832	1,063,666,173	68.6	1,876,716,890	1,365,677,106	72.8	2,076,816,678	1,673,482,787	80.6	2,237,007,767	1,936,844,215	86.6
自動車税	6,149,897,027	4,580,038,416	74.5	6,870,601,992	5,116,067,788	74.5	7,583,117,319	5,793,427,321	76.4	8,849,157,808	7,020,484,324	79.3
鉾区税	6,898,720	6,805,920	98.7	11,675,420	11,157,300	95.6	12,316,820	11,885,270	96.5	20,328,460	19,811,010	97.5
狩猟免許税	2,995,500	2,995,500	100.0	4,711,000	4,711,000	100.0	6,887,000	6,887,000	100.0	4,295,000	4,295,000	100.0
自動車取得税	816,472,610	815,440,620	99.9	727,901,240	727,367,940	99.9	1,040,089,320	1,039,354,330	99.9	1,129,243,900	1,128,599,890	99.9
軽油引取税	1,560,205,784	1,559,513,722	100.0	1,861,677,853	1,848,541,999	99.3	2,328,143,461	2,295,176,120	98.6	3,064,542,670	3,038,891,334	99.2
入猟税	2,092,000	2,092,000	100.0	3,284,000	3,284,000	100.0	4,748,000	4,748,000	100.0	2,970,000	2,970,000	100.0
石油価格調整税	181,369,190	181,369,195	100.0	433,329,800	433,329,809	100.0	474,742,970	474,743,060	100.0	492,259,980	492,259,988	100.0
旧法による税	87,347,748	4,235,682	4.8	58,505,302	845,036	1.4	26,953,562	2,510,045	9.3	1,961,055	237,463	12.1
娯楽税	3,721,785	1,138,625	30.6	2,446,479	0	0.0	2,221,843	1,696,938	76.4	28,442	0	0.0
遊興飲食税	64,841,402	3,097,057	4.8	55,091,066	784,906	1.4	24,731,719	813,107	3.3	1,932,613	237,463	12.3
自動車税	18,742,320	0	0.0	925,516	60,130	6.5	0	0		0	0	
鉾区税	42,241	0	0.0	42,241	0	0.0	0	0		0	0	

※狩猟免許税は昭和54年度から狩猟者登録税に改正

(1) 県税調定・収入・収入率の推移

(単位:円、%)

区分 税目	昭和55年度			昭和56年度			昭和57年度			昭和58年度		
	調定額	収入額	収入歩合	調定額	収入額	収入歩合	調定額	収入額	収入歩合	調定額	収入額	収入歩合
県税	38,639,415,223	34,889,146,762	90.3	42,195,072,863	38,484,717,786	91.2	44,777,754,787	41,229,242,637	92.1	48,571,392,739	45,134,430,152	92.9
県民税	8,947,969,215	7,866,473,765	87.9	10,249,471,635	9,043,236,875	88.2	11,506,974,418	10,192,876,787	88.6	12,790,600,925	11,387,629,573	89.0
個人県民税	7,570,299,291	6,530,619,891	86.3	8,733,691,233	7,554,102,088	86.5	9,811,766,202	8,526,784,649	86.9	10,900,627,705	9,523,108,895	87.4
法人県民税	1,377,669,924	1,335,853,874	97.0	1,515,780,402	1,489,134,787	98.2	1,695,208,216	1,666,092,138	98.3	1,889,973,220	1,864,520,678	98.7
事業税	8,132,779,471	7,926,740,889	97.5	9,469,934,565	9,321,418,472	98.4	10,379,913,753	10,216,289,165	98.4	11,472,386,285	11,316,830,699	98.6
個人事業税	232,333,255	219,039,020	94.3	308,296,060	290,001,720	94.1	373,654,980	353,076,750	94.5	480,089,950	460,982,615	96.0
法人事業税	7,900,446,216	7,707,701,869	97.6	9,161,638,505	9,031,416,752	98.6	10,006,258,773	9,863,212,415	98.6	10,992,296,335	10,855,848,084	98.8
不動産取得税	2,037,834,313	1,770,604,605	86.9	2,170,424,974	1,939,005,928	89.3	2,019,295,943	1,786,493,931	88.5	2,695,233,179	2,420,827,918	89.8
県たばこ消費税	2,014,058,000	2,014,058,000	100.0	2,345,416,180	2,345,416,180	100.0	2,529,171,330	2,529,171,330	100.0	2,550,238,960	2,550,238,960	100.0
娯楽施設利用税	687,878,968	685,802,562	99.7	772,316,878	769,833,766	99.7	893,432,658	889,894,135	99.6	1,048,996,323	1,044,999,998	99.6
料理飲食等消費税	2,452,809,836	2,170,502,801	88.5	2,715,616,352	2,464,578,885	90.8	2,784,790,968	2,558,911,343	91.9	2,709,331,256	2,506,369,618	92.5
自動車税	9,243,399,131	7,355,071,507	79.6	9,438,986,747	7,585,154,009	80.4	9,571,668,667	7,976,163,463	83.3	9,829,997,438	8,445,925,671	85.9
鉾区税	22,116,045	22,002,365	99.5	22,492,140	22,410,295	99.6	20,727,000	20,629,850	99.5	19,316,130	19,151,930	99.1
狩猟者登録税	4,556,000	4,562,000	100.1	4,371,000	4,371,000	100.0	4,202,000	4,202,000	100.0	4,607,400	4,607,400	100.0
自動車取得税	1,056,795,990	1,056,529,100	100.0	1,094,879,300	1,094,095,800	99.9	1,189,070,610	1,188,587,450	100.0	1,299,204,140	1,298,090,260	99.9
軽油引取税	3,548,205,799	3,526,809,132	99.4	3,417,583,261	3,401,760,946	99.5	3,367,108,840	3,354,624,583	99.6	3,609,298,513	3,597,575,935	99.7
入猟税	3,164,000	3,168,000	100.1	3,024,000	3,024,000	100.0	2,848,000	2,848,000	100.0	3,059,600	3,059,600	100.0
石油価格調整税	486,365,330	486,365,330	100.0	490,192,930	490,192,930	100.0	508,550,600	508,550,600	100.0	539,122,590	539,122,590	100.0
旧法による税	1,483,125	456,706	30.8	362,901	218,700	60.3	0	0		0	0	
娯楽税	0	0		0	0		0	0		0	0	
遊興飲食税	1,483,125	456,706	30.8	362,901	218,700	60.3	0	0		0	0	
自動車税	0	0		0	0		0	0		0	0	
鉾区税	0	0		0	0		0	0		0	0	

(1) 県税調定・収入・収入率の推移

(単位:円、%)

区分 税目	昭和59年度			昭和60年度			昭和61年度			昭和62年度		
	調定額	収入額	収入歩合	調定額	収入額	収入歩合	調定額	収入額	収入歩合	調定額	収入額	収入歩合
県税	52,656,286,643	49,151,350,219	93.3	54,221,860,935	50,538,243,452	93.2	57,896,425,560	54,066,635,477	93.4	63,517,878,204	59,641,496,283	93.9
県民税	13,377,104,765	11,996,222,642	89.7	14,386,136,842	12,938,722,481	89.9	15,457,700,120	13,946,655,361	90.2	17,243,500,526	15,697,990,635	91.0
個人県民税	11,078,551,995	9,733,055,470	87.9	11,684,849,182	10,300,060,251	88.1	12,564,322,150	11,123,419,126	88.5	13,698,498,526	12,231,010,400	89.3
法人県民税	2,298,552,770	2,263,167,172	98.5	2,701,287,660	2,638,662,230	97.7	2,893,377,970	2,823,236,235	97.6	3,545,002,000	3,466,980,235	97.8
事業税	12,136,367,470	11,942,009,696	98.4	12,141,881,820	11,843,281,021	97.5	13,664,783,875	13,367,438,110	97.8	15,747,472,995	15,438,132,051	98.0
個人事業税	514,332,035	495,031,190	96.2	557,341,685	533,331,176	95.7	566,100,890	540,471,230	95.5	570,596,170	542,821,780	95.1
法人事業税	11,622,035,435	11,446,978,506	98.5	11,584,540,135	11,309,949,845	97.6	13,098,682,985	12,826,966,880	97.9	15,176,876,825	14,895,310,271	98.1
不動産取得税	3,286,237,911	2,963,189,837	90.2	3,280,316,616	2,945,111,748	89.8	3,330,195,157	2,932,140,553	88.0	3,751,070,840	3,350,174,129	89.3
県たばこ消費税	2,810,754,450	2,810,754,450	100.0	2,733,975,595	2,733,975,595	100.0	3,076,583,161	3,076,583,161	100.0	3,160,006,547	3,160,006,547	100.0
娯楽施設利用税	1,142,648,441	1,135,760,652	99.4	1,204,643,223	1,195,580,142	99.2	1,280,123,942	1,271,262,984	99.3	1,352,308,356	1,342,766,882	99.3
料理飲食等消費税	3,032,251,719	2,814,831,481	92.8	3,289,894,182	3,045,898,829	92.6	3,528,869,707	3,250,592,213	92.1	3,883,559,037	3,578,802,745	92.2
自動車税	11,222,407,333	9,853,400,187	87.8	11,356,241,269	10,014,957,320	88.2	11,534,080,011	10,207,579,577	88.5	11,782,413,194	10,483,550,207	89.0
鉦区税	11,917,250	11,652,370	97.8	10,003,030	9,791,670	97.9	8,547,349	8,122,623	95.0	5,214,566	4,852,206	93.1
狩猟者登録税	4,171,600	4,171,600	100.0	3,716,500	3,716,500	100.0	4,041,300	4,041,300	100.0	3,796,100	3,796,100	100.0
自動車取得税	1,267,101,750	1,266,226,920	99.9	1,232,355,550	1,231,588,200	99.9	1,221,075,560	1,220,244,160	99.9	1,425,447,810	1,424,773,200	100.0
軽油引取税	3,806,827,954	3,794,634,384	99.7	4,023,670,058	4,016,593,696	99.8	4,179,479,148	4,171,029,200	99.8	4,528,990,483	4,522,553,831	99.9
入猟税	2,747,000	2,747,000	100.0	2,487,500	2,487,500	100.0	2,652,200	2,652,200	100.0	2,517,900	2,517,900	100.0
石油価格調整税	555,749,000	555,749,000	100.0	556,538,750	556,538,750	100.0	608,294,030	608,294,035	100.0	631,579,850	631,579,850	100.0

(1) 県税調定・収入・収入率の推移

(単位:円、%)

区分 税目	昭和63年度			平成元年度			平成2年度			平成3年度		
	調定額	収入額	収入歩合	調定額	収入額	収入歩合	調定額	収入額	収入歩合	調定額	収入額	収入歩合
県税	68,167,606,292	64,425,998,736	94.5	68,928,172,946	65,522,106,705	95.1	73,452,762,276	69,768,190,671	95.0	80,216,448,645	76,241,148,856	95.0
県民税	18,545,427,445	17,023,279,092	91.8	19,462,756,298	17,944,316,256	92.2	22,722,030,218	21,131,259,365	93.0	25,308,534,988	23,584,764,386	93.2
個人県民税	13,661,657,865	12,208,600,464	89.4	12,698,938,841	11,223,010,186	88.4	13,112,714,551	11,669,812,917	89.0	14,260,798,600	12,722,867,001	89.2
法人県民税	3,612,039,070	3,542,948,118	98.1	3,566,520,483	3,524,009,096	98.8	3,634,633,231	3,486,764,012	95.9	3,706,688,265	3,520,849,262	95.0
利子割	1,271,730,510	1,271,730,510	100.0	3,197,296,974	3,197,296,974	100.0	5,974,682,436	5,974,682,436	100.0	7,341,048,123	7,341,048,123	100.0
事業税	17,679,914,150	17,380,191,820	98.3	18,836,220,060	18,636,631,560	98.9	19,916,087,530	19,352,437,599	97.2	23,502,629,801	22,870,970,173	97.3
個人事業税	682,165,360	657,175,520	96.3	821,470,390	794,622,610	96.7	854,965,130	820,229,046	95.9	913,153,884	867,332,705	95.0
法人事業税	16,997,748,790	16,723,016,300	98.4	18,014,749,670	17,842,008,950	99.0	19,061,122,400	18,532,208,553	97.2	22,589,475,917	22,003,637,468	97.4
不動産取得税	3,843,579,131	3,448,221,636	89.7	4,881,998,371	4,521,384,057	92.6	4,138,210,938	3,757,959,774	90.8	4,091,167,212	3,523,462,192	86.1
県たばこ税				2,827,472,445	2,827,472,445	100.0	3,179,938,907	3,179,938,907	100.0	3,233,850,220	3,233,850,222	100.0
ゴルフ場利用税				788,216,960	788,216,960	100.0	936,385,600	936,385,600	100.0	1,033,636,640	1,033,636,640	100.0
特別地方消費税				968,003,592	958,106,850	99.0	1,282,576,028	1,267,872,964	98.9	1,055,368,489	1,042,006,724	98.7
自動車税	12,064,986,274	10,888,731,948	90.3	12,358,740,090	11,296,991,356	91.4	12,989,538,065	12,048,344,145	92.8	13,537,033,020	12,660,947,485	93.5
鉱区税	4,284,000	3,591,100	83.8	4,210,900	3,309,200	78.6	4,781,900	4,317,530	90.3	4,441,370	4,301,370	96.8
狩猟者登録税	3,851,500	3,851,500	100.0	4,066,000	4,066,000	100.0	3,864,800	3,864,800	100.0	3,849,900	3,849,900	100.0
自動車取得税	1,570,786,400	1,570,449,250	100.0	1,808,189,530	1,807,924,500	100.0	1,945,789,200	1,945,789,200	100.0	1,892,582,300	1,892,582,300	100.0
軽油引取税	4,849,273,832	4,839,540,193	99.8	5,106,086,205	5,104,446,972	100.0	5,387,881,240	5,387,026,643	100.0	5,592,415,799	5,590,997,543	100.0
入猟税	2,622,000	2,622,000	100.0	2,765,000	2,765,000	100.0	2,641,700	2,641,700	100.0	2,607,100	2,607,100	100.0
石油価格調整税	667,627,770	667,627,770	100.0	698,565,060	698,565,060	100.0	719,722,830	719,722,830	100.0	776,976,610	776,976,610	100.0
旧法による税	8,935,253,790	8,597,892,427	96.2	1,180,882,435	927,910,489	78.6	223,313,320	30,629,614	13.7	181,355,196	20,196,211	11.1
県たばこ消費税	3,174,427,405	3,174,427,405	100.0	314,754,249	314,754,249	100.0	0	0				
娯楽施設利用税	1,472,218,012	1,461,583,327	99.3	149,404,078	142,310,122	95.3	6,764,833	3,257,968	48.2	3,203,928	115,901	3.6
料理飲食等消費税	4,288,608,373	3,961,881,695	92.4	716,724,108	470,846,118	65.7	216,548,487	27,371,646	12.6	178,151,268	20,080,310	11.3

※県たばこ消費税、娯楽施設利用税、料理飲食等消費税は平成元年度から旧法による税

(1) 県税調定・収入・収入率の推移

(単位:円、%)

区分 税目	平成4年度			平成5年度			平成6年度			平成7年度		
	調定額	収入額	収入歩合	調定額	収入額	収入歩合	調定額	収入額	収入歩合	調定額	収入額	収入歩合
県税	80,029,648,982	75,222,726,262	94.0	78,811,231,517	73,516,423,556	93.3	77,820,688,272	72,752,775,590	93.5	79,501,663,090	74,230,469,780	93.4
県民税	24,977,836,100	22,940,256,907	91.8	24,339,725,118	22,094,123,504	90.8	21,988,982,637	19,802,909,194	90.1	22,397,033,432	20,163,461,387	90.0
個人県民税	15,600,541,264	13,816,422,420	88.6	15,730,870,106	13,769,287,778	87.5	14,140,320,909	12,194,837,214	86.2	15,316,242,595	13,315,384,486	86.9
法人県民税	3,649,369,754	3,395,909,405	93.1	3,680,863,422	3,396,844,136	92.3	3,702,018,391	3,461,428,643	93.5	3,658,825,242	3,426,111,306	93.6
利子割	5,727,925,082	5,727,925,082	100.0	4,927,991,590	4,927,991,590	100.0	4,146,643,337	4,146,643,337	100.0	3,421,965,595	3,421,965,595	100.0
事業税	22,022,529,833	21,067,284,817	95.7	20,312,280,224	19,227,457,680	94.7	19,529,072,495	18,628,449,437	95.4	17,824,921,198	16,926,465,543	95.0
個人事業税	984,122,779	904,886,712	91.9	797,627,477	722,856,499	90.6	876,767,339	776,703,290	88.6	903,259,701	805,805,445	89.2
法人事業税	21,038,407,054	20,162,398,105	95.8	19,514,652,747	18,504,601,181	94.8	18,652,305,156	17,851,746,147	95.7	16,921,661,497	16,120,660,098	95.3
不動産取得税	4,899,045,280	4,089,848,256	83.5	4,651,658,874	3,698,506,498	79.5	4,289,691,352	3,236,188,897	75.4	6,261,981,049	5,164,444,205	82.5
県たばこ税	3,252,201,790	3,252,201,857	100.0	3,316,444,566	3,316,444,566	100.0	3,322,000,161	3,321,145,147	100.0	3,385,161,950	3,384,306,936	100.0
ゴルフ場利用税	1,120,907,360	1,119,488,000	99.9	1,228,932,240	1,228,932,240	100.0	1,248,038,080	1,248,038,080	100.0	1,317,146,960	1,317,146,960	100.0
特別地方消費税	867,756,203	855,766,023	98.6	817,608,518	805,132,022	98.5	644,870,454	632,725,774	98.1	543,616,288	533,098,022	98.1
自動車税	14,188,866,667	13,332,263,445	94.0	14,749,092,473	13,821,292,249	93.7	15,448,695,839	14,588,434,869	94.4	16,108,454,185	15,201,849,065	94.4
鉦区税	10,241,200	10,061,200	98.2	4,899,300	4,577,100	93.4	4,715,900	3,993,700	84.7	5,204,900	4,493,300	86.3
狩猟者登録税	3,736,900	3,736,900	100.0	3,642,500	3,642,500	100.0	3,690,500	3,690,500	100.0	3,621,600	3,621,600	100.0
自動車取得税	1,885,971,100	1,885,971,100	100.0	1,772,038,300	1,772,038,300	100.0	1,759,894,200	1,759,931,900	100.0	1,791,457,400	1,791,223,800	100.0
軽油引取税	5,858,243,582	5,852,717,050	99.9	6,713,768,656	6,701,338,979	99.8	8,677,133,691	8,647,778,786	99.7	8,935,673,687	8,830,657,064	98.8
入猟税	2,544,100	2,544,100	100.0	2,479,000	2,479,000	100.0	2,524,500	2,524,500	100.0	2,494,400	2,494,400	100.0
石油価格調整税	795,788,900	795,788,900	100.0	831,490,710	831,490,710	100.0	875,288,000	875,288,000	100.0	906,174,500	906,174,500	100.0
旧法による税	143,979,967	14,797,707	10.3	67,171,038	8,968,208	13.4	26,090,463	1,676,806	6.4	18,721,541	1,032,998	5.5
娯楽施設利用税	2,906,767	473,151	16.3	43,276	0	0.0	0	0		0	0	
料理飲食等消費税	141,073,200	14,324,556	10.2	67,127,762	8,968,208	13.4	26,090,463	1,676,806	6.4	18,721,541	1,032,998	5.5

(1) 県税調定・収入・収入率の推移

(単位:円、%)

区分 税目	平成 8 年 度			平成 9 年 度			平成 1 0 年 度			平成 1 1 年 度		
	調定額	収入額	収入歩合	調定額	収入額	収入歩合	調定額	収入額	収入歩合	調定額	収入額	収入歩合
県 税	85,364,494,493	79,367,554,119	93.0	89,373,218,313	83,495,335,293	93.4	94,212,982,267	88,512,720,806	93.9	97,541,627,248	90,133,614,727	92.4
県 民 税	21,918,757,634	19,621,788,181	89.5	22,779,539,528	20,470,043,513	89.9	20,284,899,083	18,141,101,174	89.4	21,197,715,777	19,144,249,578	90.3
個人県民税	15,314,006,437	13,325,084,285	87.0	16,738,051,791	14,683,131,293	87.7	14,445,378,672	12,538,950,318	86.8	15,335,265,264	13,503,332,964	88.1
法人県民税	5,023,949,941	4,715,902,640	93.9	4,856,937,762	4,602,346,184	94.8	4,772,556,609	4,535,187,054	95.0	4,761,775,035	4,540,239,688	95.3
利子割	1,580,801,256	1,580,801,256	100.0	1,184,549,975	1,184,566,036	100.0	1,066,963,802	1,066,963,802	100.0	1,100,675,478	1,100,676,926	100.0
事業税	22,819,114,500	21,677,208,437	95.0	21,379,742,078	20,466,065,663	95.7	21,497,483,414	20,664,138,680	96.1	20,459,964,384	19,692,583,108	96.2
個人事業税	973,929,901	868,057,656	89.1	1,066,197,149	958,827,714	89.9	1,107,719,345	987,581,822	89.2	1,041,252,974	936,346,982	89.9
法人事業税	21,845,184,599	20,809,150,781	95.3	20,313,544,929	19,507,237,949	96.0	20,389,764,069	19,676,556,858	96.5	19,418,711,410	18,756,236,126	96.6
地方消費税				3,564,580,322	3,564,580,322	100.0	11,835,437,310	11,835,437,310	100.0	11,975,312,530	11,975,312,530	100.0
譲渡割				2,463,131,015	2,463,131,015	100.0	10,210,912,022	10,210,912,022	100.0	10,265,609,032	10,265,609,032	100.0
貨物割				1,101,449,307	1,101,449,307	100.0	1,624,525,288	1,624,525,288	100.0	1,709,703,498	1,709,703,498	100.0
不動産取得税	6,114,066,945	4,846,213,544	79.3	7,344,748,039	6,037,228,575	82.2	5,859,667,858	4,644,626,499	79.3	5,406,444,311	4,415,665,022	81.7
県たばこ税	3,450,703,630	3,384,242,718	98.1	2,395,621,770	2,362,181,478	98.6	2,231,519,407	2,192,783,669	98.3	2,696,620,072	2,646,019,215	98.1
ゴルフ場利用税	1,326,776,500	1,326,776,560	100.0	1,376,558,160	1,376,558,160	100.0	1,298,021,280	1,298,021,280	100.0	1,302,323,200	1,302,323,200	100.0
特別地方消費税	512,817,627	503,807,275	98.2	536,703,846	529,122,632	98.6	585,710,241	579,000,111	98.9	590,942,978	587,550,699	99.4
自動車税	16,832,033,089	15,845,343,677	94.1	17,523,890,832	16,446,494,686	93.9	17,941,731,699	16,772,089,336	93.5	18,330,332,095	17,127,956,651	93.4
鉦区税	5,117,500	4,222,400	82.5	5,088,700	3,811,900	74.9	5,395,400	4,075,700	75.5	6,164,500	4,331,400	70.3
狩猟者登録税	3,531,100	3,531,100	100.0	3,556,600	3,556,600	100.0	3,353,500	3,353,500	100.0	3,248,400	3,248,400	100.0
自動車取得税	1,980,276,500	1,980,222,700	100.0	1,821,512,800	1,821,414,900	100.0	1,780,370,800	1,780,370,800	100.0	1,824,409,000	1,824,409,000	100.0
軽油引取税	9,471,894,325	9,248,917,009	97.6	9,790,814,592	9,563,610,964	97.7	10,009,477,075	9,717,807,547	97.1	12,853,536,638	10,515,352,561	81.8
入 猟 税	2,403,400	2,403,400	100.0	2,476,900	2,476,900	100.0	2,355,500	2,355,500	100.0	2,240,600	2,240,600	100.0
石油価格調整税	918,074,600	918,074,600	100.0	848,169,000	848,169,000	100.0	877,559,700	877,559,700	100.0	892,372,763	892,372,763	100.0
旧法による税 (料理飲食等消費税)	8,927,143	4,802,518	53.8	215,146	20,000	9.3	0	0		0	0	

(1) 県税調定・収入・収入率の推移

(単位:円、%)

区分 税目	平成12年度			平成13年度			平成14年度			平成15年度		
	調定額	収入額	収入歩合	調定額	収入額	収入歩合	調定額	収入額	収入歩合	調定額	収入額	収入歩合
県税	97,522,375,692	90,078,500,584	92.4	96,616,138,312	89,308,727,502	92.4	92,500,644,050	87,162,747,841	94.2	90,946,686,196	85,565,074,873	94.1
県民税	23,184,085,190	21,024,230,898	90.7	24,216,855,745	22,143,974,667	91.4	22,179,180,977	20,156,762,974	90.9	20,792,883,624	18,754,834,104	90.2
個人県民税	15,494,313,629	13,537,034,667	87.4	15,537,641,124	13,613,755,587	87.6	16,182,553,156	14,295,373,907	88.3	15,361,016,890	13,466,895,672	87.7
法人県民税	4,652,471,053	4,449,895,538	95.6	4,307,985,189	4,158,989,317	96.5	4,448,349,720	4,313,110,695	97.0	4,575,046,970	4,431,118,668	96.9
利子割	3,037,300,508	3,037,300,693	100.0	4,371,229,432	4,371,229,763	100.0	1,548,278,101	1,548,278,372	100.0	856,819,764	856,819,764	100.0
事業税	19,196,819,822	18,489,307,742	96.3	17,385,784,144	16,825,254,476	96.8	18,515,074,784	18,004,416,231	97.2	19,219,148,268	18,669,424,897	97.1
個人事業税	1,105,151,132	1,005,020,594	90.9	1,056,516,308	958,670,407	90.7	996,130,451	901,929,784	90.5	1,164,119,585	1,067,684,206	91.7
法人事業税	18,091,668,690	17,484,287,148	96.6	16,329,267,836	15,866,584,069	97.2	17,518,944,333	17,102,486,447	97.6	18,055,028,683	17,601,740,691	97.5
地方消費税	12,392,375,274	12,392,375,274	100.0	12,332,187,161	12,332,187,161	100.0	11,883,778,988	11,883,778,988	100.0	12,123,101,140	12,123,101,140	100.0
譲渡割	11,087,658,769	11,087,658,769	100.0	10,476,861,765	10,476,861,765	100.0	10,229,165,235	10,229,165,235	100.0	10,407,663,185	10,407,663,185	100.0
貨物割	1,304,716,505	1,304,716,505	100.0	1,855,325,396	1,855,325,396	100.0	1,654,613,753	1,654,613,753	100.0	1,715,437,955	1,715,437,955	100.0
不動産取得税	5,366,256,476	4,440,366,506	82.7	5,742,717,111	4,766,869,500	83.0	5,225,360,034	4,408,203,096	84.4	4,633,970,391	3,800,130,244	82.0
県たばこ税	2,800,641,802	2,753,213,119	98.3	2,777,725,623	2,728,626,108	98.2	2,776,463,000	2,646,955,527	95.3	2,962,940,235	2,837,764,439	95.8
ゴルフ場利用税	1,259,421,600	1,259,421,600	100.0	1,239,158,120	1,236,253,160	99.8	1,247,246,760	1,242,104,360	99.6	1,220,445,000	1,181,352,360	96.8
自動車税	18,457,500,182	17,162,447,571	93.0	18,445,158,958	17,018,244,749	92.3	18,364,005,841	16,857,232,719	91.8	17,933,164,076	16,393,614,631	91.4
鉦区税	7,506,600	5,087,100	67.8	9,561,400	6,561,000	68.6	10,941,500	7,538,500	68.9	10,881,600	6,923,487	63.6
狩猟者登録税	3,427,300	3,427,300	100.0	3,267,400	3,267,400	100.0	3,369,500	3,369,500	100.0	3,344,200	3,344,200	100.0
自動車取得税	1,803,639,400	1,803,589,100	100.0	1,760,311,600	1,760,311,600	100.0	1,725,993,500	1,725,993,500	100.0	1,763,357,200	1,763,357,200	100.0
軽油引取税	12,108,382,526	9,805,035,585	81.0	11,772,829,453	9,558,504,861	81.2	9,626,064,242	9,284,046,938	96.4	9,312,643,068	9,060,526,071	97.3
入猟税	2,364,200	2,364,200	100.0	2,282,100	2,282,100	100.0	2,334,000	2,334,000	100.0	2,342,800	2,342,800	100.0
石油価格調整税	900,007,300	900,007,300	100.0	926,340,600	926,340,600	100.0	939,948,100	939,948,100	100.0	968,329,300	968,329,300	100.0
旧法による税 (特別地方消費税)	39,948,020	37,627,289	94.2	1,958,897	50,120	2.6	882,824	63,408	7.2	135,294	30,000	22.2

※特別地方消費税は平成12年度から旧法による税

(1) 県税調定・収入・収入率の推移

(単位:円、%)

区分 税目	平成16年度			平成17年度			平成18年度			平成19年度		
	調定額	収入額	収入歩合	調定額	収入額	収入歩合	調定額	収入額	収入歩合	調定額	収入額	収入歩合
県税	91,790,255,599	86,890,367,431	94.7	92,545,180,672	87,932,500,351	95.0	101,630,690,655	97,250,041,236	95.7	110,966,003,231	106,236,129,625	95.7
県民税	20,952,302,164	18,966,750,974	90.5	21,554,275,130	19,652,589,774	91.2	23,571,458,745	21,672,758,292	91.9	36,652,337,732	34,122,640,997	93.1
個人県民税	15,328,818,588	13,442,273,541	87.7	16,045,916,148	14,268,325,472	88.9	17,577,007,997	15,760,021,122	89.7	30,664,866,367	28,242,007,627	92.1
法人県民税	4,757,897,591	4,658,891,448	97.9	4,912,950,146	4,788,854,775	97.5	5,485,676,164	5,403,960,948	98.5	5,271,762,406	5,164,924,401	98.0
利子割	865,585,985	865,585,985	100.0	595,408,836	595,409,527	100.0	508,774,584	508,776,222	100.0	715,708,959	715,708,969	100.0
事業税	20,189,411,003	19,805,065,226	98.1	21,047,422,692	20,600,747,783	97.9	27,842,874,276	27,507,810,839	98.8	26,418,119,046	25,931,529,862	98.2
個人事業税	1,245,352,492	1,139,581,952	91.5	1,179,265,498	1,073,828,692	91.1	1,162,827,106	1,066,369,685	91.7	1,174,266,631	1,097,415,286	93.5
法人事業税	18,944,058,511	18,665,483,274	98.5	19,868,157,194	19,526,919,091	98.3	26,680,047,170	26,441,441,154	99.1	25,243,852,415	24,834,114,576	98.4
地方消費税	12,615,336,255	12,615,336,255	100.0	12,441,746,895	12,441,746,895	100.0	13,989,968,881	13,989,968,881	100.0	12,375,704,973	12,375,704,973	100.0
譲渡割	11,006,630,531	11,006,630,531	100.0	10,693,791,663	10,693,791,663	100.0	11,981,078,393	11,981,078,393	100.0	10,755,611,983	10,755,611,983	100.0
貨物割	1,608,705,724	1,608,705,724	100.0	1,747,955,232	1,747,955,232	100.0	2,008,890,488	2,008,890,488	100.0	1,620,092,990	1,620,092,990	100.0
不動産取得税	4,641,984,870	3,924,933,388	84.6	4,851,784,200	4,186,610,151	86.3	4,633,055,531	4,001,167,824	86.4	5,109,914,566	4,615,908,948	90.3
県たばこ税	3,051,639,964	2,928,664,162	96.0	3,007,297,869	2,885,522,067	96.0	3,086,629,247	2,966,053,445	96.1	2,930,085,931	2,930,206,793	100.0
ゴルフ場利用税	1,174,765,920	1,161,701,920	98.9	1,079,542,120	1,064,002,920	98.6	982,821,560	967,404,460	98.4	936,967,880	936,967,880	100.0
自動車税	17,331,403,306	15,820,002,854	91.3	17,102,543,397	15,738,640,611	92.0	16,211,627,284	14,950,088,357	92.2	15,573,597,059	14,437,507,550	92.7
鉦区税	11,123,900	6,526,000	58.7	14,945,300	9,735,100	65.1	15,546,000	13,100,238	84.3	15,711,462	13,615,188	86.7
自動車取得税	1,943,906,800	1,943,906,800	100.0	2,071,845,000	2,071,845,000	100.0	2,165,141,500	2,165,141,500	100.0	2,157,410,600	2,157,362,700	100.0
軽油引取税	8,912,756,817	8,751,910,252	98.2	8,394,531,969	8,301,813,950	98.9	8,079,936,377	7,964,916,146	98.6	7,715,364,328	7,633,895,080	98.9
狩猟税	5,654,000	5,654,000	100.0	6,000,500	6,000,500	100.0	5,687,000	5,687,000	100.0	4,852,400	4,852,400	100.0
石油価格調整税	959,915,600	959,915,600	100.0	973,245,600	973,245,600	100.0	974,759,500	974,759,500	100.0	973,487,200	973,487,200	100.0
旧法による税 (特別地方消費税)	55,000	0	0.0	0	0	0.0	0	0	0.0	0	0	0.0
産業廃棄物税						0.0	71,184,754	71,184,754	100.0	102,450,054	102,450,054	100.0

※特別地方消費税は平成12年度から旧法による税

(1) 県税調定・収入・収入率の推移

(単位:円、%)

区分 税目	平成20年度			平成21年度			平成22年度			平成23年度		
	調定額	収入額	収入歩合	調定額	収入額	収入歩合	調定額	収入額	収入歩合	調定額	収入額	収入歩合
県税	111,446,040,063	106,673,811,053	95.7	99,868,244,599	95,275,398,297	95.4	96,604,685,100	92,435,661,382	95.7	94,226,704,376	90,672,307,089	96.2
県民税	38,054,042,434	35,196,038,730	92.5	36,990,128,530	33,958,940,138	91.8	37,297,232,379	34,308,444,808	92.0	36,528,044,859	33,882,337,333	92.8
個人県民税	32,052,661,779	29,266,185,937	91.3	31,979,230,937	29,000,890,676	90.7	31,418,906,975	28,464,742,985	90.6	30,872,380,492	28,256,869,696	91.5
法人県民税	5,282,229,913	5,210,702,051	98.6	4,363,920,538	4,311,072,407	98.8	5,220,170,194	5,185,544,777	99.3	4,838,111,574	4,807,913,604	99.4
利子割	719,150,742	719,150,742	100.0	646,977,055	646,977,055	100.0	658,155,210	658,157,046	100.0	817,552,793	817,554,033	100.0
事業税	27,122,676,671	26,822,104,860	98.9	18,860,748,801	18,642,834,591	98.8	15,084,828,971	14,923,664,388	98.9	13,974,594,289	13,840,350,516	99.0
個人事業税	1,205,272,836	1,137,867,755	94.4	1,201,201,205	1,138,481,182	94.8	1,228,604,637	1,183,487,993	96.3	1,193,553,907	1,156,106,477	96.9
法人事業税	25,917,403,835	25,684,237,105	99.1	17,659,547,596	17,504,353,409	99.1	13,856,224,334	13,740,176,395	99.2	12,781,040,382	12,684,244,039	99.2
地方消費税	12,627,508,623	12,627,508,623	100.0	12,136,571,719	12,136,571,719	100.0	13,199,064,408	13,199,064,408	100.0	13,604,661,185	13,604,661,185	100.0
譲渡割	10,713,551,533	10,713,551,533	100.0	10,533,755,692	10,533,755,692	100.0	11,655,305,520	11,655,305,520	100.0	11,495,262,477	11,495,262,477	100.0
貨物割	1,913,957,090	1,913,957,090	100.0	1,602,816,027	1,602,816,027	100.0	1,543,758,888	1,543,758,888	100.0	2,109,398,708	2,109,398,708	100.0
不動産取得税	5,236,961,003	4,689,943,566	89.6	4,492,505,380	4,034,454,084	89.8	4,443,797,459	4,139,684,905	93.2	3,860,984,090	3,629,975,265	94.0
県たばこ税	2,778,407,168	2,778,388,839	100.0	2,727,564,589	2,727,550,348	100.0	2,834,559,680	2,834,443,288	100.0	3,281,622,306	3,281,622,306	100.0
ゴルフ場利用税	912,266,680	912,266,680	100.0	875,535,720	875,535,720	100.0	822,089,200	822,089,200	100.0	775,523,920	775,523,920	100.0
自動車税	14,818,073,585	13,823,093,213	93.3	14,333,686,687	13,492,772,256	94.1	13,814,100,769	13,109,173,794	94.9	13,483,680,702	12,950,598,409	96.0
鉦区税	15,017,874	13,906,111	92.6	14,199,862	13,949,104	98.2	14,535,558	13,932,058	95.8	14,003,100	13,374,000	95.5
自動車取得税	1,955,811,100	1,955,811,100	100.0	1,313,205,200	1,313,205,200	100.0	1,039,857,400	1,039,847,100	100.0	834,526,600	834,526,600	100.0
軽油引取税	6,881,847,921	6,811,322,327	99.0	6,372,866,072	6,372,866,072	100.0	6,960,700,673	6,960,266,874	100.0	6,749,940,398	6,774,712,097	100.4
狩猟税	4,731,400	4,731,400	100.0	4,291,500	4,291,500	100.0	3,910,500	3,910,500	100.0	3,923,200	3,923,200	100.0
石油価格調整税	958,220,900	958,220,900	100.0	981,221,100	981,221,100	100.0	1,000,784,200	1,000,784,200	100.0	993,857,500	993,857,500	100.0
産業廃棄物税	80,474,704	80,474,704	100.0	84,983,993	84,983,993	100.0	74,496,539	74,496,539	100.0	72,966,200	72,966,200	100.0
旧自動車取得税				14,400	14,400	100.0						
旧軽油引取税				680,721,046	636,208,072	93.5	14,727,364	5,859,320	39.8	48,376,027	13,878,558	28.7

※平成21年度地方税制の改正に伴い自動車取得税及び軽油引取税は目的税から普通税となる。

(1) 県税調定・収入・収入率の推移

(単位:円、%)

区分 税目	平成24年度			平成25年度			平成26年度			平成27年度		
	調定額	収入額	収入歩合	調定額	収入額	収入歩合	調定額	収入額	収入歩合	調定額	収入額	収入歩合
県税	97,641,297,698	94,496,653,552	96.8	97,620,257,751	94,958,333,886	97.3	104,667,724,425	102,402,410,486	97.8	117,583,074,701	115,563,248,601	98.3
県民税	38,555,689,461	36,149,311,916	93.8	39,582,211,095	37,456,066,558	94.6	41,121,121,658	39,262,416,829	95.5	41,459,751,263	39,802,314,254	96.0
個人県民税	32,739,175,598	30,364,248,693	92.7	34,061,279,840	31,962,272,956	93.8	35,106,349,187	33,260,567,419	94.7	36,003,620,330	34,368,515,739	95.5
法人県民税	4,786,295,231	4,754,844,591	99.3	4,985,779,355	4,958,641,702	99.5	5,571,183,297	5,558,260,236	99.8	5,073,177,324	5,050,844,906	99.6
利子割	1,030,218,632	1,030,218,632	100.0	535,151,900	535,151,900	100.0	443,589,174	443,589,174	100.0	382,953,609	382,953,609	100.0
事業税	14,761,031,778	14,678,885,877	99.4	16,848,785,189	16,797,785,489	99.7	18,154,391,182	18,175,083,855	100.1	21,588,343,547	21,585,442,403	100.0
個人事業税	1,143,544,533	1,103,073,801	96.5	1,208,565,103	1,181,895,534	97.8	1,298,359,099	1,274,645,220	98.2	1,402,230,919	1,368,261,766	97.6
法人事業税	13,617,487,245	13,575,812,076	99.7	15,640,220,086	15,615,889,955	99.8	16,856,032,083	16,900,438,635	100.3	20,186,112,628	20,217,180,637	100.2
地方消費税	13,942,055,026	13,942,055,026	100.0	12,396,809,292	12,396,809,292	100.0	16,917,975,769	16,917,975,769	100.0	25,677,622,270	25,677,622,270	100.0
譲渡割	11,588,413,816	11,588,413,816	100.0	10,162,364,130	10,162,364,130	100.0	13,085,820,936	13,085,820,936	100.0	22,517,804,626	22,517,804,626	100.0
貨物割	2,353,641,210	2,353,641,210	100.0	2,234,445,162	2,234,445,162	100.0	3,832,154,833	3,832,154,833	100.0	3,159,817,644	3,159,817,644	100.0
不動産取得税	4,095,347,026	3,897,757,203	95.2	3,813,147,747	3,638,995,557	95.4	4,085,410,152	3,974,066,510	97.3	3,689,158,750	3,599,777,919	97.6
県たばこ税	3,230,238,004	3,230,238,004	100.0	1,970,324,187	1,970,324,187	100.0	1,768,708,577	1,768,708,577	100.0	1,813,973,571	1,813,973,571	100.0
ゴルフ場利用税	760,537,320	760,537,320	100.0	768,224,880	768,224,880	100.0	756,891,840	756,891,840	100.0	769,733,880	769,733,880	100.0
自動車税	13,338,964,048	12,887,907,656	96.6	13,307,790,104	12,964,396,317	97.4	13,315,433,149	13,037,649,103	97.9	13,484,455,161	13,262,273,821	98.4
鉾区税	13,488,000	12,507,700	92.7	10,469,600	9,304,200	88.9	8,307,200	7,245,500	87.2	8,301,600	7,485,400	90.2
自動車取得税	1,131,743,000	1,131,743,000	100.0	982,291,700	982,254,400	100.0	455,979,200	455,979,200	100.0	863,505,500	863,505,500	100.0
軽油引取税	6,722,495,060	6,749,860,846	100.4	6,882,848,697	6,917,712,747	100.5	7,041,729,500	7,005,192,106	99.5	7,173,588,690	7,126,974,115	99.4
狩猟税	3,909,500	3,909,500	100.0	3,997,300	3,997,300	100.0	3,635,100	3,635,100	100.0	2,227,400	2,227,400	100.0
石油価格調整税	986,115,500	986,115,500	100.0	995,745,800	995,745,800	100.0	988,875,300	988,875,300	100.0	1,013,857,600	1,013,857,600	100.0
産業廃棄物税	65,186,506	65,186,506	100.0	54,103,936	54,103,936	100.0	48,370,797	48,370,797	100.0	37,980,468	37,980,468	100.0
旧自動車取得税												
旧軽油引取税	34,497,469	637,498	1.8	3,508,224	2,613,223	74.5	895,001	320,000	35.8	575,001	80,000	13.9

(1) 県税調定・収入・収入率の推移 (単位:円、%)

区 分 税 目	平 成 2 8 年 度		
	調 定 額	収 入 額	収入 歩合
県 税	124,149,688,349	122,452,429,960	98.6
県 民 税	41,962,246,707	40,436,447,123	96.4
個人県民税	36,914,652,341	35,392,610,373	95.9
法人県民税	4,797,007,317	4,793,249,700	99.9
利 子 割	250,587,049	250,587,050	100.0
事 業 税	27,300,457,104	27,473,100,913	100.6
個人事業税	1,520,706,956	1,490,857,432	98.0
法人事業税	25,779,750,148	25,982,243,481	100.8
地方消費税	24,227,716,402	24,227,716,402	100.0
譲 渡 割	22,135,238,990	22,135,238,990	100.0
貨 物 割	2,092,477,412	2,092,477,412	100.0
不動産取得税	4,685,108,461	4,569,944,365	97.5
県たばこ税	1,800,458,910	1,800,458,910	100.0
ゴルフ場利用税	767,884,000	767,884,000	100.0
自 動 車 税	13,727,204,263	13,534,231,789	98.6
鉦 区 税	8,146,600	7,545,718	92.6
自動車取得税	963,246,700	963,246,700	100.0
軽油引取税	7,624,032,965	7,588,893,929	99.5
狩 猟 税	2,015,900	2,015,900	100.0
石油価格調整税	1,049,328,100	1,049,328,100	100.0
産業廃棄物税	31,347,236	31,347,236	100.0
旧自動車取得税			
旧軽油引取税	495,001	268,875	54.3

(2) 県税調定収入状況累年比較

区 分 税 目	平成24年度/平成23年度		平成25年度/平成24年度		平成26年度/平成25年度		平成27年度/平成26年度		平成28年度/平成27年度	
	調 定 額	収 入 額	調 定 額	収 入 額	調 定 額	収 入 額	調 定 額	収 入 額	調 定 額	収 入 額
県 税	103.6%	104.2%	100.0%	100.5%	107.2%	107.8%	112.3%	112.9%	105.6%	106.0%
県 民 税	105.6%	106.7%	102.7%	103.6%	103.9%	104.8%	100.8%	101.4%	101.2%	101.6%
個人県民税	106.0%	107.5%	104.0%	105.3%	103.1%	104.1%	102.6%	103.3%	102.5%	103.0%
法人県民税	98.9%	98.9%	104.2%	104.3%	111.7%	112.1%	91.1%	90.9%	94.6%	94.9%
利 子 割	126.0%	126.0%	51.9%	51.9%	82.9%	82.9%	86.3%	86.3%	65.4%	65.4%
事 業 税	105.6%	106.1%	114.1%	114.4%	107.7%	108.2%	118.9%	118.8%	126.5%	127.3%
個人事業税	95.8%	95.4%	105.7%	107.1%	107.4%	107.8%	108.0%	107.3%	108.4%	109.0%
法人事業税	106.5%	107.0%	114.9%	115.0%	107.8%	108.2%	119.8%	119.6%	127.7%	128.5%
地方消費税	102.5%	102.5%	88.9%	88.9%	136.5%	136.5%	151.8%	151.8%	94.4%	94.4%
譲 渡 割	100.8%	100.8%	87.7%	87.7%	128.8%	128.8%	172.1%	172.1%	98.3%	98.3%
貨 物 割	111.6%	111.6%	94.9%	94.9%	171.5%	171.5%	82.5%	82.5%	66.2%	66.2%
不動産取得税	106.1%	107.4%	93.1%	93.4%	107.1%	109.2%	90.3%	90.6%	127.0%	127.0%
県たばこ税	98.4%	98.4%	61.0%	61.0%	89.8%	89.8%	102.6%	102.6%	99.3%	99.3%
ゴルフ場利用税	98.1%	98.1%	101.0%	101.0%	98.5%	98.5%	101.7%	101.7%	99.8%	99.8%
自動車取得税	135.6%	135.6%	86.8%	86.8%	46.4%	46.4%	189.4%	189.4%	101.8%	102.1%
軽油引取税	99.4%	99.4%	102.4%	102.5%	102.3%	101.3%	101.9%	101.7%	98.1%	100.8%
自 動 車 税	98.9%	99.5%	99.8%	100.6%	100.1%	100.6%	101.3%	101.7%	111.6%	111.6%
鉦 区 税	96.3%	93.5%	77.6%	74.4%	79.3%	77.9%	99.9%	103.3%	106.3%	106.5%
石油価格調整税	99.2%	99.2%	101.0%	101.0%	99.3%	99.3%	102.5%	102.5%	90.5%	90.5%
狩 猟 税	99.7%	99.7%	102.2%	102.2%	90.9%	90.9%	61.3%	61.3%	103.5%	103.5%
産業廃棄物税	89.3%	89.3%	83.0%	83.0%	89.4%	89.4%	78.5%	78.5%	82.5%	82.5%
旧自動車取得税										
旧軽油引取税	71.3%	4.6%	10.2%	409.9%	25.5%	12.2%	64.2%	25.0%	86.1%	336.1%

※平成21年度地方税制の改正に伴い自動車取得税及び軽油引取税は目的税から普通税となる。

4 過誤納金に関する調

(1) 税目別

(単位:円、件)

税目	区分	過誤納額		還付額		充当額		時効消滅		還付充当未済額		
		金額	件数	金額	件数	金額	件数	金額	件数	金額	件数	
戻 出 還 付 分	現 年 課 税 分	法人県民税	85,236,788	2,216	52,720,627	1,491	9,420,061	207	0	0	23,096,100	518
		県民税利子割	171,421	11	171,420	11	0	0	0	0	1	0
		個人事業税	8,041,500	117	7,250,900	97	391,700	17	0	0	398,900	3
		法人事業税	1,026,157,940	1,770	739,857,123	1,186	37,377,054	81	0	0	248,923,763	503
		不動産取得税	86,457,614	353	81,512,414	319	1,430,500	12	0	0	3,514,700	22
		ゴルフ場利用税	585,760	4	541,760	3	44,000	1	0	0	0	0
		自動車取得税	494,848,564	31,771	491,596,396	31,605	2,622,280	142	0	0	629,888	24
		軽油引取税	54,500	9	54,500	9	0	0	0	0	0	0
		自動車税	573,800	130	568,800	129	5,000	1	0	0	0	0
		鉦区税	846,773	79	783,536	7	63,237	72	0	0	0	0
		石油価格調整税	0	0	0	0	0	0	0	0	0	0
		産業廃棄物税	0	0	0	0	0	0	0	0	0	0
		その他	0	0	0	0	0	0	0	0	0	0
		小計	1,702,974,660	36,460	1,375,057,476	34,857	51,353,832	533	0	0	276,563,352	1,070
滞納繰越分	1,738,065	68	505,742	19	1,232,323	49	0	0	0	0		
税外	2,901,433	818	792,248	658	1,673,526	110	0	0	435,659	50		
計	1,707,614,158	37,346	1,376,355,466	35,534	54,259,681	692	0	0	276,999,011	1,120		

(単位:円、件)

税目	区分	過誤納額		還付額		充当額		時効消滅		還付充当未済額		
		金額	件数	金額	件数	金額	件数	金額	件数	金額	件数	
歳 出 還 付 分	現 年 課 税 分	法人県民税	81,285,264	2,939	77,571,483	1,423	3,713,781	1,516	0	0	0	0
		県民税利子割	1,416	2	1,416	2	0	0	0	0	0	0
		個人事業税	4,017,500	87	3,936,300	83	81,200	4	0	0	0	0
		法人事業税	497,889,210	1,569	496,979,956	1,515	909,254	54	0	0	0	0
		不動産取得税	40,531,400	323	40,291,900	320	239,500	3	0	0	0	0
		ゴルフ場利用税	0	0	0	0	0	0	0	0	0	0
		自動車取得税	4,400	1	4,400	1	0	0	0	0	0	0
		軽油引取税	212,601	2	212,601	2	0	0	0	0	0	0
		自動車税	1,228,240	79	672,094	51	556,146	28	0	0	0	0
		鉦区税	0	0	0	0	0	0	0	0	0	0
		石油価格調整税	0	0	0	0	0	0	0	0	0	0
		産業廃棄物税	0	0	0	0	0	0	0	0	0	0
		その他	0	0	0	0	0	0	0	0	0	0
		小計	625,170,031	5,002	619,670,150	3,397	5,499,881	1,605	0	0	0	0
税外	365,357	118	349,021	113	16,336	5	0	0	0	0		
計	625,535,388	5,120	620,019,171	3,510	5,516,217	1,610	0	0	0	0		

(2) 事務所別

(単位:円、件)

事務所名	歳入分				歳出分				合計			
	県税		税外		県税		税外		県税		税外	
	金額	件数	金額	件数	金額	件数	金額	件数	金額	件数	金額	件数
那覇県税事務所	991,577,780	3,103	2,316,053	257	456,906,712	2,998	149,551	33	1,448,484,492	6,101	2,465,604	290
自動車税事務所	479,140,429	30,903	267,549	420	1,228,240	79	10,000	1	480,368,669	30,982	277,549	421
コザ県税事務所	147,922,626	921	272,004	95	104,180,754	1,248	15,724	5	252,103,380	2,169	287,728	100
名護県税事務所	43,618,256	296	34,686	39	30,928,717	319	190,082	79	74,546,973	615	224,768	118
宮古事務所県税課	7,351,000	55	5,089	2	19,429,154	178	0	0	26,780,154	233	5,089	2
八重山事務所県税課	35,102,634	1,250	6,052	5	12,496,454	180	0	0	47,599,088	1,430	6,052	5
合計	1,704,712,725	36,528	2,901,433	818	625,170,031	5,002	365,357	118	2,329,882,756	41,530	3,266,790	936

5 税外収入決算見込額調

(1) 科目別

(単位:円、%)

科目	予算額	調定済額	収入済額	過誤納額	不納欠損額	収入未済額	収入歩合		
							対調定		
							対予算	28年度	27年度
地方消費税清算金	46,958,016,000	42,065,597,048	42,065,597,048	0	0	0	89.6	100.0	100.0
使用料及び手数料	10,925,000	409,414,325	409,414,325	0	0	0	3,747.5	100.0	100.0
証紙収入	10,925,000	407,245,700	407,245,700	0	0	0	3,727.6	100.0	100.0
使用料(建物・土地)	0	1,993,725	1,993,725	0	0	0		100.0	100.0
手数料	0	174,900	174,900	0	0	0		100.0	100.0
諸収入	240,141,000	210,574,118	185,597,253	435,659	8,774,888	16,637,636	77.3	88.1	87.4
延滞金・加算金及び過料	228,908,000	193,636,540	168,659,675	435,659	8,774,888	16,637,636	73.7	87.1	86.5
延滞金	209,869,000	142,655,639	142,794,439	138,800	0	0	68.0	100.1	100.2
加算金	19,039,000	50,980,901	25,865,236	296,859	8,774,888	16,637,636	135.9	50.7	32.4
不申告加算金	0	10,495,801	2,636,998	0	31,811	7,826,992		25.1	19.6
過少申告加算金	0	2,471,185	1,742,022	0	324,203	404,960		70.5	55.9
重加算金	0	38,013,915	21,486,216	296,859	8,418,874	8,405,684		56.5	35.4
県預金利子	0	0	0	0	0	0			
県預金利子	0	0	0	0	0	0			
利子割精算金収入	269,000	124,621	124,621	0	0	0	46.3	100.0	100.0
利子割精算金収入	269,000	124,621	124,621	0	0	0	46.3	100.0	100.0
雑入	10,964,000	16,812,957	16,812,957	0	0	0	153.3	100.0	100.0
滞納処分費	152,000	418,800	418,800	0	0	0	275.5	100.0	100.0
小切手未払資金組入	10,812,000	12,337,113	12,337,113	0	0	0	114.1	100.0	100.0
雑入	0	4,057,044	4,057,044	0	0	0		100.0	100.0
合計	47,209,082,000	42,685,585,491	42,660,608,626	435,659	8,774,888	16,637,636	90.4	99.9	99.9

(2) 事務所別

(単位:円、%)

事務所名	区分	調定済額	収入済額	過誤納額	不納欠損額	収入未済額	収入歩合	
							対調定	
							28年度	27年度
那覇県税事務所		42,147,964,096	42,135,225,005	319,495	3,931,692	9,126,894	100.0	100.0
自動車税事務所		37,402,114	37,405,607	3,493	0	0	100.0	100.0
コザ県税事務所		223,623,290	217,403,587	89,493	156,627	6,152,569	97.2	97.0
名護県税事務所		124,705,060	122,283,970	12,037	1,150,653	1,282,474	98.1	99.5
宮古事務所県税課		65,038,292	65,043,381	5,089	0	0	100.0	100.0
八重山事務所県税課		86,852,639	83,247,076	6,052	3,535,916	75,699	95.8	94.3
合計		42,685,585,491	42,660,608,626	435,659	8,774,888	16,637,636	99.9	99.9