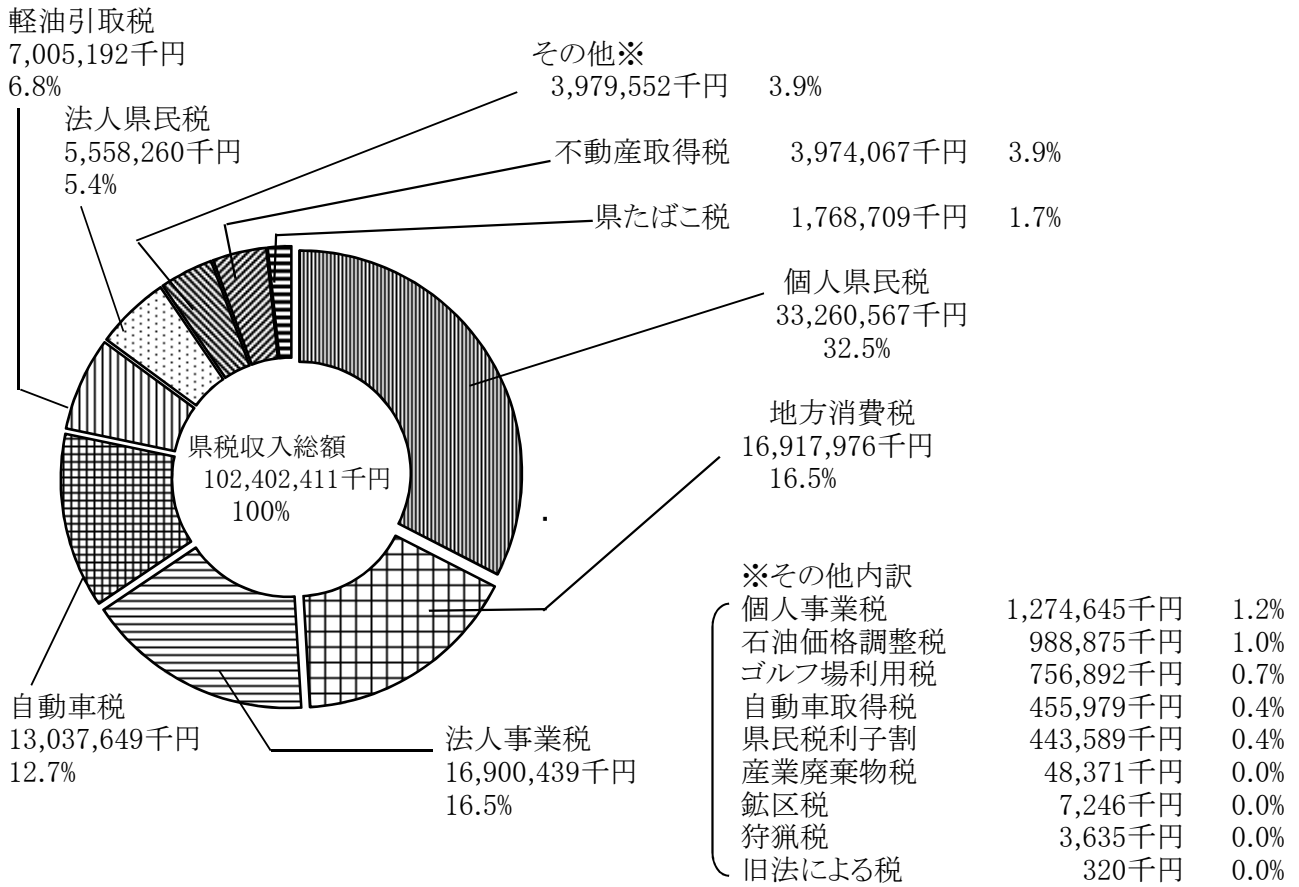


第2 県税調定収入状況に関する調

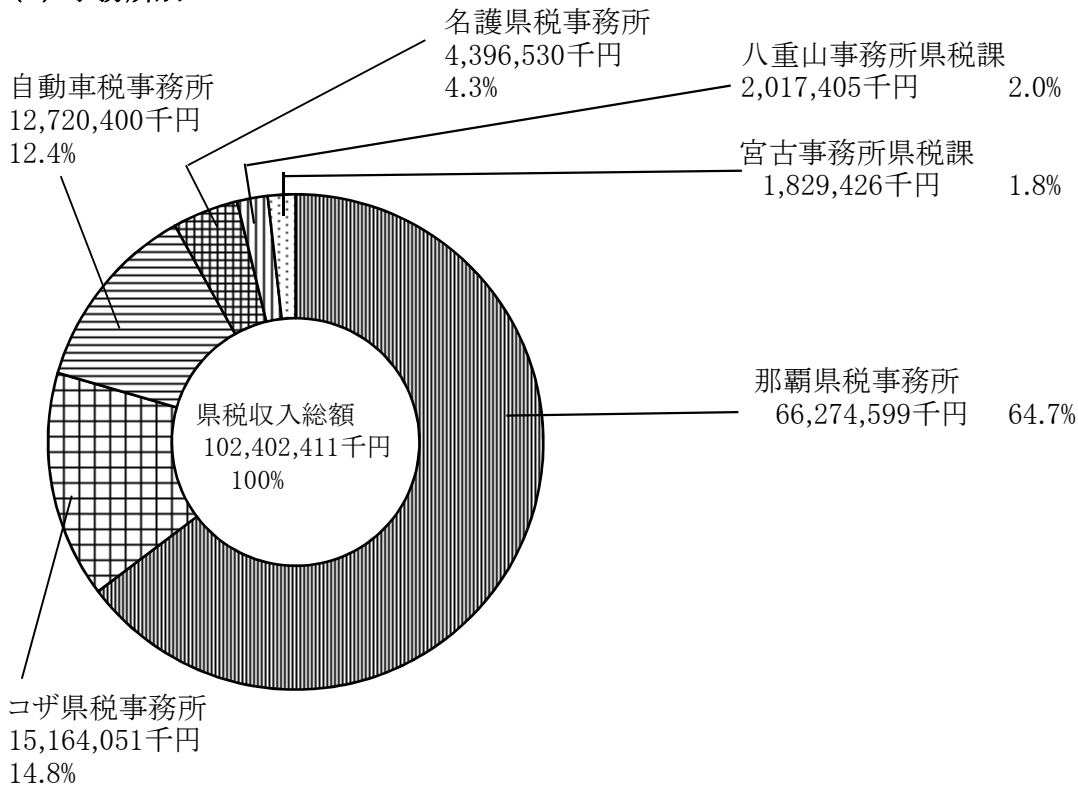
図表3 平成26年度県税収入状況	16
1 県税予算・決算見込額調	17
(1) 税目別	17
(2) 事務所別	18
2 県税調定収入状況	19
(1) 税目別事務所別調定収入状況	19
図表4 平成26年度月別調定収入達成状況調	25
(2) 税目別月別調定収入状況	26
3 県税調定・収入・収入率の推移	33
(1) 県税調定・収入・収入率の推移	33
(2) 県税調定収入状況累年比較	44
4 過誤納金に関する調	45
(1) 税目別	45
(2) 事務所別	46
5 税外収入決算見込額調	46
(1) 科目別	46
(2) 事務所別	46

図表3 平成26年度県税収入状況

(1) 税目別



(2) 事務所別



1 県税予算・決算見込額調

(1) 税目別

(単位:円)

税目	区分	予算額 ①	調定額 ②	収入額 ③	過誤納額 ④	不納欠損額 ⑤	収入未済額 ②-③+④-⑤	収入歩合(%)		調定額 前年度対比 (%)	収入額 前年度対比 (%)
								対予算 ③/①	対調定 ③/②		
県 税	現	99,867,330,000	102,200,078,376	101,520,254,153	147,446,503	7,482,856	819,787,870	101.7	99.3	108.0	108.1
	繰	859,000,000	2,467,646,049	882,156,333	62,238	261,678,705	1,323,873,249	102.7	35.7	83.5	85.9
	計	100,726,330,000	104,667,724,425	102,402,410,486	147,508,741	269,161,561	2,143,661,119	101.7	97.8	107.2	107.8
個人県民税	現	32,103,521,000	33,198,307,169	32,562,277,432	0	52,813	635,976,924	101.4	98.1	104.4	104.5
	繰	673,000,000	1,908,042,018	698,289,987	0	161,494,686	1,048,257,345	103.8	36.6	84.4	86.5
	計	32,776,521,000	35,106,349,187	33,260,567,419	0	161,547,499	1,684,234,269	101.5	94.7	103.1	104.1
均等割及び所得割	現	31,045,869,000	31,999,758,722	31,363,728,985	0	52,813	635,976,924	101.0	98.0	103.6	103.7
	繰	673,000,000	1,908,042,018	698,289,987	0	161,494,686	1,048,257,345	103.8	36.6	84.4	86.5
	計	31,718,869,000	33,907,800,740	32,062,018,972	0	161,547,499	1,684,234,269	101.1	94.6	102.3	103.3
配 当 割	現	606,271,000	723,661,949	723,661,949	0	0	0	119.4	100.0	204.8	204.8
	繰	0	0	0	0	0	0	0.0	0.0	0.0	0.0
	計	606,271,000	723,661,949	723,661,949	0	0	0	119.4	100.0	204.8	204.8
株式等譲渡所得割	現	451,381,000	474,886,498	474,886,498	0	0	0	105.2	100.0	83.2	83.2
	繰	0	0	0	0	0	0	0.0	0.0	0.0	0.0
	計	451,381,000	474,886,498	474,886,498	0	0	0	105.2	100.0	83.2	83.2
法人県民税	現	5,316,922,000	5,528,582,400	5,546,232,309	36,118,957	1,799,243	16,669,805	104.3	100.3	112.0	112.2
	繰	15,000,000	42,600,897	12,027,927	19,996	12,711,743	17,881,223	80.2	28.2	83.3	88.0
	計	5,331,922,000	5,571,183,297	5,558,260,236	36,138,953	14,510,986	34,551,028	104.2	99.8	111.7	112.1
県民税利子割	現	469,145,000	443,589,174	443,589,174	0	0	0	94.6	100.0	82.9	82.9
	繰	0	0	0	0	0	0	0.0	0.0	0.0	0.0
	計	469,145,000	443,589,174	443,589,174	0	0	0	94.6	100.0	82.9	82.9
個人事業税	現	1,131,000,000	1,275,913,900	1,264,070,002	1,337,400	0	13,181,298	111.8	99.1	108.6	108.6
	繰	12,000,000	22,445,199	10,575,218	0	1,293,254	10,576,727	88.1	47.1	65.7	58.7
	計	1,143,000,000	1,298,359,099	1,274,645,220	1,337,400	1,293,254	23,758,025	111.5	98.2	107.4	107.8
法人事業税	現	16,156,203,000	16,791,396,300	16,888,104,241	105,602,046	5,438,900	3,455,205	104.5	100.6	108.0	108.3
	繰	17,000,000	64,635,783	12,334,394	5,500	39,270,320	13,036,569	72.6	19.1	67.5	43.4
	計	16,173,203,000	16,856,032,083	16,900,438,635	105,607,546	44,709,220	16,491,774	104.5	100.3	107.8	108.2
地方消費税(譲渡割)	現	13,011,819,000	13,085,820,936	13,085,820,936	0	0	0	100.6	100.0	128.8	128.8
	繰	0	0	0	0	0	0	0.0	0.0	0.0	0.0
	計	13,011,819,000	13,085,820,936	13,085,820,936	0	0	0	100.6	100.0	128.8	128.8
地方消費税(貨物割)	現	4,120,113,000	3,832,154,833	3,832,154,833	0	0	0	93.0	100.0	171.5	171.5
	繰	0	0	0	0	0	0	0.0	0.0	0.0	0.0
	計	4,120,113,000	3,832,154,833	3,832,154,833	0	0	0	93.0	100.0	171.5	171.5
不動産取得税	現	3,916,000,000	3,967,439,400	3,920,380,176	3,643,900	0	50,703,124	100.1	98.8	108.7	109.4
	繰	74,000,000	117,970,752	53,686,334	0	9,083,919	55,200,499	72.5	45.5	72.5	96.5
	計	3,990,000,000	4,085,410,152	3,974,066,510	3,643,900	9,083,919	105,903,623	99.6	97.3	107.1	109.2
県たばこ税	現	1,775,000,000	1,768,708,577	1,768,708,577	0	0	0	99.6	100.0	89.8	89.8
	繰	0	0	0	0	0	0	0.0	0.0	0.0	0.0
	計	1,775,000,000	1,768,708,577	1,768,708,577	0	0	0	99.6	100.0	89.8	89.8
ゴルフ場利用税	現	773,000,000	756,891,840	756,891,840	0	0	0	97.9	100.0	98.5	98.5
	繰	0	0	0	0	0	0	0.0	0.0	0.0	0.0
	計	773,000,000	756,891,840	756,891,840	0	0	0	97.9	100.0	98.5	98.5
自動車取得税	現	449,607,000	455,941,900	455,941,900	0	0	0	101.4	100.0	46.4	46.4
	繰	0	37,300	37,300	0	0	0	0.0	100.0	0.0	0.0
	計	449,607,000	455,979,200	455,979,200	0	0	0	101.4	100.0	46.4	46.4

税 目	区分	予 算 額 ①	調 定 額 ②	收 入 額 ③	過 誤 納 額 ④	不 納 欠 損 額 ⑤	收 入 未 済 額 ②-③+④-⑤	収 入 歩 合 (%)		調 定 額 前年度対比 (%)	収 入 額 前年度対比 (%)
								対 予 算 ③/①	対 調 定 ③/②		
軽 油 引 取 税	現	6,968,000,000	7,028,593,550	7,004,018,602	0	0	24,574,948	100.5	99.7	102.1	101.3
	繰	2,000,000	13,135,950	1,173,504	0	0	11,962,446	58.7	8.9	1,950.8	174.3
	計	6,970,000,000	7,041,729,500	7,005,192,106	0	0	36,537,394	100.5	99.5	102.3	101.3
自 動 車 税	現	12,616,000,000	13,018,697,100	12,944,192,334	744,200	191,900	75,057,066	102.6	99.4	100.4	100.6
	繰	66,000,000	296,736,049	93,456,769	36,742	37,693,983	165,622,039	141.6	31.5	86.4	93.6
	計	12,682,000,000	13,315,433,149	13,037,649,103	780,942	37,885,883	240,679,105	102.8	97.9	100.1	100.6
鉦 区 税	現	7,000,000	7,160,100	6,990,600	0	0	169,500	99.9	97.6	75.3	76.0
	繰	0	1,147,100	254,900	0	130,800	761,400	0.0	22.2	119.0	232.6
	計	7,000,000	8,307,200	7,245,500	0	130,800	930,900	103.5	87.2	79.3	77.9
石 油 価 格 調 整 税	現	997,000,000	988,875,300	988,875,300	0	0	0	99.2	100.0	99.3	99.3
	繰	0	0	0	0	0	0	0.0	0.0	0.0	0.0
	計	997,000,000	988,875,300	988,875,300	0	0	0	99.2	100.0	99.3	99.3
狩 猟 税	現	3,000,000	3,635,100	3,635,100	0	0	0	121.2	100.0	90.9	90.9
	繰	0	0	0	0	0	0	0.0	0.0	0.0	0.0
	計	3,000,000	3,635,100	3,635,100	0	0	0	121.2	100.0	90.9	90.9
産 業 廃 棄 物 税	現	54,000,000	48,370,797	48,370,797	0	0	0	89.6	100.0	89.4	89.4
	繰	0	0	0	0	0	0	0.0	0.0	0.0	0.0
	計	54,000,000	48,370,797	48,370,797	0	0	0	89.6	100.0	89.4	89.4
旧 自 動 車 取 得 税	現	0	0	0	0	0	0	0.0	0.0	0.0	0.0
	繰	0	0	0	0	0	0	0.0	0.0	0.0	0.0
	計	0	0	0	0	0	0	0.0	0.0	0.0	0.0
旧 軽 油 引 取 税	現	0	0	0	0	0	0	0.0	0.0	0.0	0.0
	繰	0	895,001	320,000	0	0	575,001	0.0	35.8	25.5	12.2
	計	0	895,001	320,000	0	0	575,001	0.0	35.8	25.5	12.2

(2)事務所別

(単位:円)

事 務 所 名	区分	調 定 額 ①	収 入 額 ②	過 誤 納 額 ③	不 納 欠 損 額 ④	収 入 未 済 額 ①-②+③-④	収 入 率 (%)		調 定 額 前年度対比 (%)	収 入 額 前年度対比 (%)
							本 年 度 ②/①	前 年 度		
那 覇 県 税 事 務 所	現	66,151,106,377	65,904,990,309	112,354,711	456,300	358,014,479	99.6	99.5	110.2	110.3
	繰	1,052,801,510	369,608,833	25,496	129,309,956	553,908,217	35.1	35.6	83.3	82.3
	計	67,203,907,887	66,274,599,142	112,380,207	129,766,256	911,922,696	98.6	98.2	109.6	110.1
コザ県税事務所	現	15,122,486,123	14,866,878,449	21,305,000	6,754,801	270,157,873	98.3	98.2	104.8	104.9
	繰	826,788,785	297,172,285	0	69,391,380	460,225,120	35.9	35.0	85.4	87.5
	計	15,949,274,908	15,164,050,734	21,305,000	76,146,181	730,382,993	95.1	94.2	103.6	104.5
名 護 県 税 事 務 所	現	4,402,561,591	4,342,100,112	2,834,898	0	63,296,377	98.6	98.2	124.2	124.7
	繰	163,490,559	54,429,219	0	15,069,536	93,991,804	33.3	34.3	89.1	86.6
	計	4,566,052,150	4,396,529,331	2,834,898	15,069,536	157,288,181	96.3	95.0	122.4	124.0
自 動 車 税 事 務 所	現	12,702,452,000	12,629,192,790	700,900	191,900	73,768,210	99.4	99.3	96.5	96.6
	繰	291,144,484	91,207,247	36,742	36,719,121	163,254,858	31.3	28.9	86.3	93.4
	計	12,993,596,484	12,720,400,037	737,642	36,911,021	237,023,068	97.9	97.5	96.2	96.6
宮古事務所県税課	現	1,825,171,779	1,796,729,036	5,893,100	52,813	34,283,030	98.4	99.0	106.8	106.1
	繰	68,373,690	32,697,063	0	4,286,731	31,389,896	47.8	36.4	70.5	92.6
	計	1,893,545,469	1,829,426,099	5,893,100	4,339,544	65,672,926	96.6	95.7	104.8	105.8
八重山事務所県税課	現	1,996,300,506	1,980,363,457	4,357,894	27,042	20,267,901	99.2	98.9	111.9	112.2
	繰	65,047,021	37,041,686	0	6,901,981	21,103,354	56.9	40.6	62.7	87.9
	計	2,061,347,527	2,017,405,143	4,357,894	6,929,023	41,371,255	97.9	95.7	109.2	111.6
計	現	102,200,078,376	101,520,254,153	147,446,503	7,482,856	819,787,870	99.3	99.2	108.0	108.1
	繰	2,467,646,049	882,156,333	62,238	261,678,705	1,323,873,249	35.7	34.8	83.5	85.9
	計	104,667,724,425	102,402,410,486	147,508,741	269,161,561	2,143,661,119	97.8	97.3	107.2	107.8

2 県税調定収入状況

(1) 税目別事務所別調定収入状況(那覇県税事務所)

(単位:円)

税 目	区分	調 定 額	収 入 額	過 誤 納 額	不 納 欠 損 額	収 入 未 済 額	収入歩合(%)	
							本年度	前年度
県 税	現	66,151,106,377	65,904,990,309	112,354,711	456,300	358,014,479	99.6	99.5
	繰	1,052,801,510	369,608,833	25,496	129,309,956	553,908,217	35.1	35.6
	計	67,203,907,887	66,274,599,142	112,380,207	129,766,256	911,922,696	98.6	98.2
個 人 県 民 税	現	18,706,112,570	18,429,610,652	0	0	276,501,918	98.5	98.3
	繰	871,376,499	320,248,709	0	75,006,679	476,121,111	36.8	35.4
	計	19,577,489,069	18,749,859,361	0	75,006,679	752,623,029	95.8	94.8
均 等 割 及 び 所 得 割	現	17,507,564,123	17,231,062,205	0	0	276,501,918	98.4	98.2
	繰	871,376,499	320,248,709	0	75,006,679	476,121,111	36.8	35.4
	計	18,378,940,622	17,551,310,914	0	75,006,679	752,623,029	95.5	94.6
配 当 割	現	723,661,949	723,661,949	0	0	0	100.0	100.0
	繰	474,886,498	474,886,498	0	0	0	100.0	100.0
	計	1,198,548,447	1,198,548,447	0	0	0	100.0	100.0
法 人 県 民 税	現	4,055,809,100	4,071,259,581	27,904,500	69,300	12,384,719	100.4	100.2
	繰	29,555,814	6,806,039	19,996	10,549,999	12,219,772	23.0	26.9
	計	4,085,364,914	4,078,065,620	27,924,496	10,619,299	24,604,491	99.8	99.6
県 民 税 利 子 割	現	443,589,174	443,589,174	0	0	0	100.0	100.0
	繰	760,467,200	755,241,502	43,700	0	5,269,398	99.3	99.0
	計	1,204,056,374	1,198,830,676	43,700	1,145,568	7,552,224	39.6	56.8
個 人 事 業 税	現	14,405,887	5,708,095	0	1,145,568	7,552,224	39.6	56.8
	繰	774,873,087	760,949,597	43,700	1,145,568	12,821,622	98.2	97.7
	計	789,278,974	766,657,692	43,700	1,145,568	12,821,622	98.2	97.7
法 人 事 業 税	現	13,139,856,600	13,216,720,576	81,185,411	387,000	3,934,435	100.6	100.3
	繰	54,193,305	6,499,425	5,500	37,166,160	10,533,220	12.0	34.7
	計	13,194,049,905	13,223,220,001	81,190,911	37,553,160	14,467,655	100.2	100.0
地 方 消 費 税 (譲 渡 割)	現	13,085,820,936	13,085,820,936	0	0	0	100.0	100.0
	繰	3,832,154,833	3,832,154,833	0	0	0	100.0	100.0
	計	16,917,975,769	16,917,975,769	0	0	0	100.0	100.0
不 動 産 取 得 税	現	1,995,702,000	1,963,743,539	3,221,100	0	35,179,561	98.4	97.4
	繰	68,091,954	28,598,161	0	5,310,750	34,183,043	42.0	34.4
	計	2,063,793,954	1,992,341,700	3,221,100	5,310,750	69,362,604	96.5	94.1
県 た ば こ 税	現	1,768,708,577	1,768,708,577	0	0	0	100.0	100.0
	繰	0	0	0	0	0	0.0	0.0
	計	1,768,708,577	1,768,708,577	0	0	0	100.0	100.0
ゴ ル フ 場 利 用 税	現	287,936,840	287,936,840	0	0	0	100.0	100.0
	繰	0	0	0	0	0	0.0	0.0
	計	287,936,840	287,936,840	0	0	0	100.0	100.0
自 動 車 取 得 税	現	0	0	0	0	0	0.0	0.0
	繰	7,028,593,550	7,004,018,602	0	0	24,574,948	99.7	100.5
	計	7,028,593,550	7,004,018,602	0	0	24,574,948	99.7	100.5
軽 油 引 取 税	現	13,135,950	1,173,504	0	0	11,962,446	8.9	100.0
	繰	7,041,729,500	7,005,192,106	0	0	36,537,394	99.5	100.5
	計	7,054,865,450	7,006,365,610	0	0	36,537,394	99.5	100.5
自 動 車 税	現	0	0	0	0	0	0.0	0.0
	繰	7,160,100	6,990,600	0	0	169,500	97.6	96.7
	計	7,160,100	6,990,600	0	0	169,500	97.6	96.7
鉦 区 税	現	1,147,100	254,900	0	130,800	761,400	22.2	11.4
	繰	8,307,200	7,245,500	0	130,800	930,900	87.2	88.9
	計	9,454,300	7,500,400	0	130,800	930,900	87.2	88.9
石 油 価 格 調 整 税	現	988,875,300	988,875,300	0	0	0	100.0	100.0
	繰	1,948,800	1,948,800	0	0	0	100.0	100.0
	計	1,948,800	1,948,800	0	0	0	100.0	100.0
狩 猟 税	現	48,370,797	48,370,797	0	0	0	100.0	100.0
	繰	0	0	0	0	0	0.0	0.0
	計	48,370,797	48,370,797	0	0	0	100.0	100.0
産 業 廃 棄 物 税	現	0	0	0	0	0	0.0	0.0
	繰	0	0	0	0	0	0.0	0.0
	計	0	0	0	0	0	0.0	0.0
旧 自 動 車 取 得 税	現	0	0	0	0	0	0.0	0.0
	繰	895,001	320,000	0	0	575,001	35.8	74.5
	計	895,001	320,000	0	0	575,001	35.8	74.5

(1) 税目別事務所別調定収入状況(コザ県税事務所)

(単位:円)

税 目	区分	調 定 額	収 入 額	過 誤 納 額	不 納 欠 損 額	収 入 未 済 額	収入歩合(%)	
							本年度	前年度
県 税	現	15,122,486,123	14,866,878,449	21,305,000	6,754,801	270,157,873	98.3	98.2
	繰	826,788,785	297,172,285	0	69,391,380	460,225,120	35.9	35.0
	計	15,949,274,908	15,164,050,734	21,305,000	76,146,181	730,382,993	95.1	94.2
個 人 県 民 税	現	10,237,071,543	9,983,379,984	0	0	253,691,559	97.5	97.4
	繰	760,415,242	264,481,354	0	63,529,740	432,404,148	34.8	35.2
	計	10,997,486,785	10,247,861,338	0	63,529,740	686,095,707	93.2	92.3
均 等 割 及 び 所 得 割	現	10,237,071,543	9,983,379,984	0	0	253,691,559	97.5	97.4
	繰	760,415,242	264,481,354	0	63,529,740	432,404,148	34.8	35.2
配 当 割	現	0	0	0	0	0	0.0	0.0
株 式 等 譲 渡 所 得 割	現	0	0	0	0	0	0.0	0.0
法 人 県 民 税	現	865,303,300	865,453,116	5,140,900	1,702,901	3,288,183	100.0	100.3
	繰	10,686,852	4,175,013	0	1,606,002	4,905,837	39.1	32.3
	計	875,990,152	869,628,129	5,140,900	3,308,903	8,194,020	99.3	99.2
県 民 税 利 子 割	現	0	0	0	0	0	0.0	0.0
個 人 事 業 税	現	369,478,600	364,948,700	1,086,900	0	5,616,800	98.8	99.1
	繰	7,516,238	4,421,549	0	135,786	2,958,903	58.8	28.1
	計	376,994,838	369,370,249	1,086,900	135,786	8,575,703	98.0	97.4
法 人 事 業 税	現	2,365,298,800	2,376,091,702	14,767,200	5,051,900	-1,077,602	100.5	100.5
	繰	8,330,672	4,993,130	0	1,327,700	2,009,842	59.9	33.8
計	2,373,629,472	2,381,084,832	14,767,200	6,379,600	932,240	100.3	99.9	
地 方 消 費 税 (譲 渡 割)	現	0	0	0	0	0	0.0	0.0
地 方 消 費 税 (貨 物 割)	現	0	0	0	0	0	0.0	0.0
不 動 産 取 得 税	現	1,187,126,200	1,178,797,267	310,000	0	8,638,933	99.3	98.9
	繰	39,839,781	19,101,239	0	2,792,152	17,946,390	47.9	34.2
	計	1,226,965,981	1,197,898,506	310,000	2,792,152	26,585,323	97.6	96.6
県 た ば こ 税	現	0	0	0	0	0	0.0	0.0
	繰	0	0	0	0	0	0.0	0.0
	計	0	0	0	0	0	0.0	0.0
ゴ ル フ 場 利 用 税	現	98,207,680	98,207,680	0	0	0	100.0	100.0
	繰	0	0	0	0	0	0.0	0.0
	計	98,207,680	98,207,680	0	0	0	100.0	100.0
自 動 車 取 得 税	現	0	0	0	0	0	0.0	0.0
軽 油 引 取 税	現	0	0	0	0	0	0.0	0.0
自 動 車 税	現	0	0	0	0	0	0.0	0.0
鉱 区 税	現	0	0	0	0	0	0.0	0.0
石 油 価 格 調 整 税	現	0	0	0	0	0	0.0	0.0
狩 猟 税	現	0	0	0	0	0	0.0	0.0
	繰	0	0	0	0	0	0.0	0.0
産 業 廃 棄 物 税	現	0	0	0	0	0	0.0	0.0
	繰	0	0	0	0	0	0.0	0.0
旧 自 動 車 取 得 税	現	0	0	0	0	0	0.0	0.0
旧 軽 油 引 取 税	現	0	0	0	0	0	0.0	0.0

(1) 税目別事務所別調定収入状況(名護県税事務所)

(単位:円)

税 目	区分	調 定 額	収 入 額	過 誤 納 額	不 納 欠 損 額	収 入 未 済 額	収入歩合(%)	
							本年度	前年度
県 税	現	4,402,561,591	4,342,100,112	2,834,898	0	63,296,377	98.6	98.2
	繰	163,490,559	54,429,219	0	15,069,536	93,991,804	33.3	34.3
	計	4,566,052,150	4,396,529,331	2,834,898	15,069,536	157,288,181	96.3	95.0
個 人 県 民 税	現	2,182,935,751	2,125,602,384	0	0	57,333,367	97.4	97.6
	繰	155,776,159	51,083,190	0	14,326,907	90,366,062	32.8	34.8
	計	2,338,711,910	2,176,685,574	0	14,326,907	147,699,429	93.1	92.8
均 等 割 及 び 所 得 割	現	2,182,935,751	2,125,602,384	0	0	57,333,367	97.4	97.6
	繰	155,776,159	51,083,190	0	14,326,907	90,366,062	32.8	34.8
	計	2,338,711,910	2,176,685,574	0	14,326,907	147,699,429	93.1	92.8
配 当 割	現	0	0	0	0	0	0.0	0.0
株 式 等 譲 渡 所 得 割	現	0	0	0	0	0	0.0	0.0
法 人 県 民 税	現	454,706,300	455,030,217	889,700	0	565,783	100.1	99.9
	繰	1,422,163	639,137	0	236,515	546,511	44.9	34.2
	計	456,128,463	455,669,354	889,700	236,515	1,112,294	99.9	99.5
県 民 税 利 子 割	現	0	0	0	0	0	0.0	0.0
個 人 事 業 税	現	54,188,100	54,125,700	0	0	62,400	99.9	100.0
	繰	0	0	0	0	0	0.0	0.0
	計	54,188,100	54,125,700	0	0	62,400	99.9	99.8
法 人 事 業 税	現	941,191,600	942,875,926	1,945,198	0	260,872	100.2	97.7
	繰	919,963	453,656	0	19,600	446,707	49.3	21.7
	計	942,111,563	943,329,582	1,945,198	19,600	707,579	100.1	97.5
地 方 消 費 税 (譲 渡 割)	現	0	0	0	0	0	0.0	0.0
地 方 消 費 税 (貨 物 割)	現	0	0	0	0	0	0.0	0.0
不 動 産 取 得 税	現	473,776,800	468,702,845	0	0	5,073,955	98.9	99.2
	繰	5,372,274	2,253,236	0	486,514	2,632,524	41.9	25.8
	計	479,149,074	470,956,081	0	486,514	7,706,479	98.3	97.1
県 た ば こ 税	現	0	0	0	0	0	0.0	0.0
	繰	0	0	0	0	0	0.0	0.0
	計	0	0	0	0	0	0.0	0.0
ゴ ル フ 場 利 用 税	現	295,544,040	295,544,040	0	0	0	100.0	100.0
	繰	0	0	0	0	0	0.0	0.0
	計	295,544,040	295,544,040	0	0	0	100.0	100.0
自 動 車 取 得 税	現	0	0	0	0	0	0.0	0.0
軽 油 引 取 税	現	0	0	0	0	0	0.0	0.0
自 動 車 税	現	0	0	0	0	0	0.0	0.0
鉱 区 税	現	0	0	0	0	0	0.0	0.0
石 油 価 格 調 整 税	現	0	0	0	0	0	0.0	0.0
狩 猟 税	現	219,000	219,000	0	0	0	100.0	100.0
	繰	0	0	0	0	0	0.0	0.0
	計	219,000	219,000	0	0	0	100.0	100.0
産 業 廃 棄 物 税	現	0	0	0	0	0	0.0	0.0
	繰	0	0	0	0	0	0.0	0.0
	計	0	0	0	0	0	0.0	0.0
旧 自 動 車 取 得 税	現	0	0	0	0	0	0.0	0.0
旧 軽 油 引 取 税	現	0	0	0	0	0	0.0	0.0

(1) 税目別事務所別調定収入状況(自動車税事務所)

(単位:円)

税 目	区分	調 定 額	収 入 額	過 誤 納 額	不 納 欠 損 額	収 入 未 済 額	収入歩合(%)	
							本年度	前年度
県 税	現	12,702,452,000	12,629,192,790	700,900	191,900	73,768,210	99.4	99.3
	繰	291,144,484	91,207,247	36,742	36,719,121	163,254,858	31.3	28.9
	計	12,993,596,484	12,720,400,037	737,642	36,911,021	237,023,068	97.9	97.5
個 人 県 民 税	現	0	0	0	0	0	0.0	0.0
	繰	0	0	0	0	0	0.0	0.0
	計	0	0	0	0	0	0.0	0.0
均 等 割 及 び 所 得 割	現	0	0	0	0	0	0.0	0.0
	繰	0	0	0	0	0	0.0	0.0
配 当 割	現	0	0	0	0	0	0.0	0.0
	繰	0	0	0	0	0	0.0	0.0
株 式 等 譲 渡 所 得 割	現	0	0	0	0	0	0.0	0.0
	繰	0	0	0	0	0	0.0	0.0
法 人 県 民 税	現	0	0	0	0	0	0.0	0.0
	繰	0	0	0	0	0	0.0	0.0
県 民 税 利 子 割	現	0	0	0	0	0	0.0	0.0
	繰	0	0	0	0	0	0.0	0.0
個 人 事 業 税	現	0	0	0	0	0	0.0	0.0
	繰	0	0	0	0	0	0.0	0.0
法 人 事 業 税	現	0	0	0	0	0	0.0	0.0
	繰	0	0	0	0	0	0.0	0.0
地 方 消 費 税 (譲 渡 割)	現	0	0	0	0	0	0.0	0.0
	繰	0	0	0	0	0	0.0	0.0
不 動 産 取 得 税	現	0	0	0	0	0	0.0	0.0
	繰	0	0	0	0	0	0.0	0.0
県 た ば こ 税	現	0	0	0	0	0	0.0	0.0
	繰	0	0	0	0	0	0.0	0.0
ゴ ル フ 場 利 用 税	現	0	0	0	0	0	0.0	0.0
	繰	0	0	0	0	0	0.0	0.0
自 動 車 取 得 税	現	428,943,300	428,943,300	0	0	0	100.0	100.0
	繰	37,300	37,300	0	0	0	100.0	0.0
	計	428,980,600	428,980,600	0	0	0	100.0	100.0
軽 油 引 取 税	現	0	0	0	0	0	0.0	0.0
	繰	0	0	0	0	0	0.0	0.0
自 動 車 税	現	12,273,508,700	12,200,249,490	700,900	191,900	73,768,210	99.4	99.2
	繰	291,107,184	91,169,947	36,742	36,719,121	163,254,858	31.3	28.9
	計	12,564,615,884	12,291,419,437	737,642	36,911,021	237,023,068	97.8	97.3
鉦 区 税	現	0	0	0	0	0	0.0	0.0
	繰	0	0	0	0	0	0.0	0.0
石 油 価 格 調 整 税	現	0	0	0	0	0	0.0	0.0
	繰	0	0	0	0	0	0.0	0.0
狩 猟 税	現	0	0	0	0	0	0.0	0.0
	繰	0	0	0	0	0	0.0	0.0
産 業 廃 棄 物 税	現	0	0	0	0	0	0.0	0.0
	繰	0	0	0	0	0	0.0	0.0
旧 自 動 車 取 得 税	現	0	0	0	0	0	0.0	0.0
	繰	0	0	0	0	0	0.0	0.0
旧 軽 油 引 取 税	現	0	0	0	0	0	0.0	0.0
	繰	0	0	0	0	0	0.0	0.0

(1) 税目別事務所別調定収入状況(宮古事務所県税課)

(単位:円)

税目	区分	調定額	収入額	過誤納額	不納欠損額	収入未済額	収入歩合(%)	
							本年度	前年度
県税	現	1,825,171,779	1,796,729,036	5,893,100	52,813	34,283,030	98.4	99.0
	繰	68,373,690	32,697,063	0	4,286,731	31,389,896	47.8	36.4
	計	1,893,545,469	1,829,426,099	5,893,100	4,339,544	65,672,926	96.6	95.7
個人県民税	現	997,217,239	968,619,884	0	52,813	28,544,542	97.1	98.1
	繰	60,844,506	28,940,093	0	3,404,237	28,500,176	47.6	39.5
	計	1,058,061,745	997,559,977	0	3,457,050	57,044,718	94.3	93.7
均等割及び所得割	現	997,217,239	968,619,884	0	52,813	28,544,542	97.1	98.1
	繰	60,844,506	28,940,093	0	3,404,237	28,500,176	47.6	39.5
	計	1,058,061,745	997,559,977	0	3,457,050	57,044,718	94.3	93.7
配当割	現	0	0	0	0	0	0.0	0.0
株式等譲渡所得割	現	0	0	0	0	0	0.0	0.0
法人県民税	現	66,837,400	67,702,601	1,226,300	0	361,099	101.3	100.9
	繰	521,610	242,507	0	70,000	209,103	46.5	2.3
	計	67,359,010	67,945,108	1,226,300	70,000	570,202	100.9	96.8
県民税利子割	現	0	0	0	0	0	0.0	0.0
個人事業税	現	39,852,700	37,826,800	206,800	0	2,232,700	94.9	100.0
	繰	90,574	90,574	0	0	0	100.0	73.4
	計	39,943,274	37,917,374	206,800	0	2,232,700	94.9	99.7
法人事業税	現	147,569,400	151,608,300	4,376,400	0	337,500	102.7	102.9
	繰	433,600	386,800	0	0	46,800	89.2	18.9
	計	148,003,000	151,995,100	4,376,400	0	384,300	102.7	96.1
地方消費税(譲渡割)	現	0	0	0	0	0	0.0	0.0
地方消費税(貨物割)	現	0	0	0	0	0	0.0	0.0
不動産取得税	現	112,622,200	110,856,525	45,000	0	1,810,675	98.4	99.0
	繰	1,503,765	904,542	0	229,000	370,223	60.2	59.7
	計	114,125,965	111,761,067	45,000	229,000	2,180,898	97.9	98.0
県たばこ税	現	0	0	0	0	0	0.0	0.0
ゴルフ場利用税	現	61,879,440	61,879,440	0	0	0	100.0	100.0
	繰	0	0	0	0	0	0.0	0.0
	計	61,879,440	61,879,440	0	0	0	100.0	100.0
自動車取得税	現	10,290,200	10,290,200	0	0	0	100.0	100.0
	繰	0	0	0	0	0	0.0	0.0
	計	10,290,200	10,290,200	0	0	0	100.0	100.0
軽油引取税	現	0	0	0	0	0	0.0	0.0
自動車税	現	388,829,400	387,871,486	38,600	0	996,514	99.8	99.5
	繰	4,979,635	2,132,547	0	583,494	2,263,594	42.8	31.8
	計	393,809,035	390,004,033	38,600	583,494	3,260,108	99.0	98.7
鉱区税	現	0	0	0	0	0	0.0	0.0
石油価格調整税	現	0	0	0	0	0	0.0	0.0
狩猟税	現	73,800	73,800	0	0	0	100.0	100.0
	繰	0	0	0	0	0	0.0	0.0
	計	73,800	73,800	0	0	0	100.0	100.0
産業廃棄物税	現	0	0	0	0	0	0.0	0.0
旧自動車取得税	現	0	0	0	0	0	0.0	0.0
旧軽油引取税	現	0	0	0	0	0	0.0	0.0

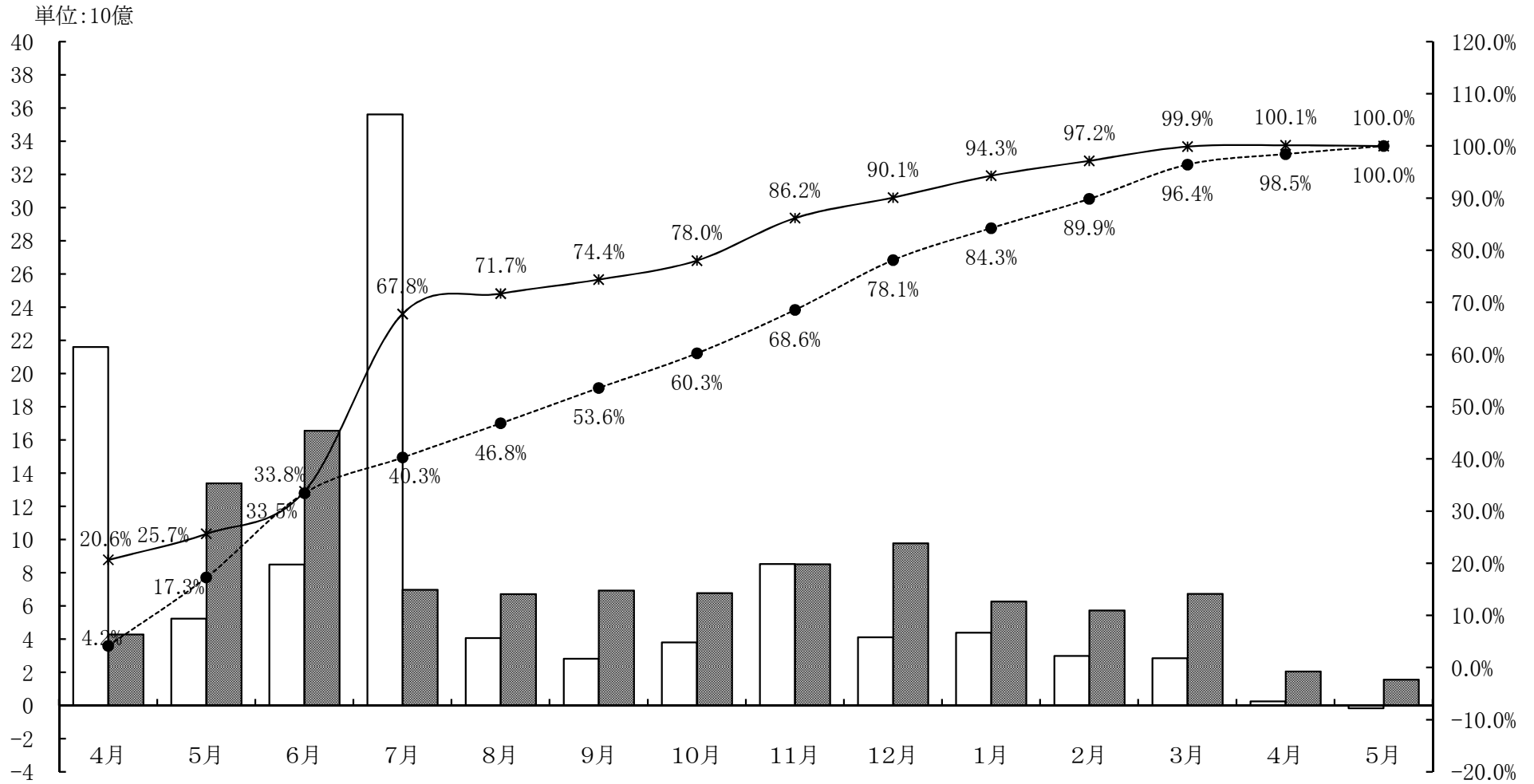
(1) 税目別事務所別調定収入状況(八重山事務所県税課)

(単位:円)

税 目	区分	調 定 額	収 入 額	過 誤 納 額	不 納 欠 損 額	収 入 未 済 額	収入歩合(%)	
							本年度	前年度
県 税	現	1,996,300,506	1,980,363,457	4,357,894	27,042	20,267,901	99.2	98.9
	繰計	65,047,021	37,041,686	0	6,901,981	21,103,354	56.9	40.6
		2,061,347,527	2,017,405,143	4,357,894	6,929,023	41,371,255	97.9	95.7
個人県民税	現	1,074,970,066	1,055,064,528	0	0	19,905,538	98.1	98.0
	繰計	59,629,612	33,536,641	0	5,227,123	20,865,848	56.2	43.3
		1,134,599,678	1,088,601,169	0	5,227,123	40,771,386	95.9	93.7
均等割及び所得割	現	1,074,970,066	1,055,064,528	0	0	19,905,538	98.1	98.0
	繰計	59,629,612	33,536,641	0	5,227,123	20,865,848	56.2	43.3
		1,134,599,678	1,088,601,169	0	5,227,123	40,771,386	95.9	93.7
配当割	現	0	0	0	0	0	0.0	0.0
株式等譲渡所得割	現	0	0	0	0	0	0.0	0.0
法人県民税	現	85,926,300	86,786,794	957,557	27,042	70,021	101.0	100.9
	繰計	414,458	165,231	0	249,227	0	39.9	15.8
		86,340,758	86,952,025	957,557	276,269	70,021	100.7	98.2
県民税利子割	現	0	0	0	0	0	0.0	0.0
個人事業税	現	51,927,300	51,927,300	0	0	0	100.0	99.8
	繰計	432,500	355,000	0	11,900	65,600	82.1	88.8
		52,359,800	52,282,300	0	11,900	65,600	99.9	99.0
法人事業税	現	197,479,900	200,807,737	3,327,837	0	0	101.7	102.0
	繰計	758,243	1,383	0	756,860	0	0.2	0.7
		198,238,143	200,809,120	3,327,837	756,860	0	101.3	96.3
地方消費税(譲渡割)	現	0	0	0	0	0	0.0	0.0
地方消費税(貨物割)	現	0	0	0	0	0	0.0	0.0
不動産取得税	現	198,212,200	198,280,000	67,800	0	0	100.0	98.1
	繰計	3,162,978	2,829,156	0	265,503	68,319	89.4	36.7
		201,375,178	201,109,156	67,800	265,503	68,319	99.9	97.3
県たばこ税	現	0	0	0	0	0	0.0	0.0
ゴルフ場利用税	現	13,323,840	13,323,840	0	0	0	100.0	100.0
	繰計	0	0	0	0	0	0.0	0.0
		13,323,840	13,323,840	0	0	0	100.0	100.0
自動車取得税	現	16,708,400	16,708,400	0	0	0	100.0	100.0
	繰計	0	0	0	0	0	0.0	0.0
		16,708,400	16,708,400	0	0	0	100.0	100.0
軽油引取税	現	0	0	0	0	0	0.0	0.0
自動車税	現	356,359,000	356,071,358	4,700	0	292,342	99.9	99.9
	繰計	649,230	154,275	0	391,368	103,587	23.8	51.5
		357,008,230	356,225,633	4,700	391,368	395,929	99.8	99.8
鉱区税	現	0	0	0	0	0	0.0	0.0
石油価格調整税	現	0	0	0	0	0	0.0	0.0
狩猟税	現	1,393,500	1,393,500	0	0	0	100.0	100.0
	繰計	0	0	0	0	0	0.0	0.0
		1,393,500	1,393,500	0	0	0	100.0	100.0
産業廃棄物税	現	0	0	0	0	0	0.0	0.0
旧自動車取得税	現	0	0	0	0	0	0.0	0.0
旧軽油引取税	現	0	0	0	0	0	0.0	0.0

図表4 平成26年度月別調定収入達成状況調

□ 調定(月別)
 ■ 収入(月別)
 * 調定(累計)
 ● 収入(累計)



(2) 税目別月別調定収入状況

(単位:円、%)

税目	平26年4月					平成26年5月				
	当月計		累計			当月計		累計		
	調定額	収入額	調定額	収入額	収入歩合	調定額	収入額	調定額	収入額	収入歩合
個人県民税	3,435,390,798	6,192,546	3,435,390,798	6,192,546	0.2	4,437,549	238,447,667	3,439,828,347	244,640,213	7.1
法人県民税	139,621,400	216,747,946	139,621,400	216,747,946	155.2	757,830,400	796,296,448	897,451,800	1,013,044,394	112.9
県民税利子割	49,370,162	49,370,162	49,370,162	49,370,162	100.0	38,320,226	38,320,226	87,690,388	87,690,388	100.0
個人事業税	26,430,100	21,608,400	26,430,100	21,608,400	81.8	5,273,900	1,783,700	31,704,000	23,392,100	73.8
法人事業税	381,251,000	1,008,330,546	381,251,000	1,008,330,546	264.5	2,210,619,100	3,621,184,414	2,591,870,100	4,629,514,960	178.6
地方消費税譲渡割	1,679,788,011	1,679,788,011	1,679,788,011	1,679,788,011	100.0	573,721,553	573,721,553	2,253,509,564	2,253,509,564	100.0
地方消費税貨物割	293,302,276	293,302,276	293,302,276	293,302,276	100.0	130,108,844	130,108,844	423,411,120	423,411,120	100.0
不動産取得税	27,979,400	19,044,500	27,979,400	19,044,500	68.1	687,058,200	466,377,000	715,037,600	485,421,500	67.9
県たばこ税	242,391,625	189,913,276	242,391,625	189,913,276	78.3	68,034,080	57,903,952	310,425,705	247,817,228	79.8
ゴルフ場利用税	70,832,640	70,832,640	70,832,640	70,832,640	100.0	63,131,280	63,131,280	133,963,920	133,963,920	100.0
自動車取得税	25,892,900	25,933,400	25,892,900	25,933,400	100.2	29,612,600	29,612,300	55,505,500	55,545,700	100.1
軽油引取税	701,488,139	467,216,950	701,488,139	467,216,950	66.6	573,686,686	377,061,868	1,275,174,825	844,278,818	66.2
自動車税	12,622,029,600	151,276,400	12,622,029,600	151,276,400	1.2	205,565,600	6,895,237,134	12,827,595,200	7,046,513,534	54.9
鉦区税	0	0	0	0	0.0	7,056,500	4,793,000	7,056,500	4,793,000	67.9
石油価格調整税	85,572,800	21,427,800	85,572,800	21,427,800	25.0	73,816,700	64,145,000	159,389,500	85,572,800	53.7
狩猟税	0	0	0	0	0.0	0	0	0	0	0.0
産業廃棄物税	13,914,817	13,914,817	13,914,817	13,914,817	100.0	0	0	13,914,817	13,914,817	100.0
旧自動車取得税	0	0	0	0	0.0	0	0	0	0	0.0
旧軽油引取税	0	0	0	0	0.0	0	0	0	0	0.0
現年計	19,795,255,668	4,234,899,670	19,795,255,668	4,234,899,670	21.4	5,428,273,218	13,358,124,386	25,223,528,886	17,593,024,056	69.7
滞納繰越分	1,816,802,339	57,660,229	1,816,802,339	57,660,229	3.2	-191,889,800	42,071,178	1,624,912,539	99,731,407	6.1
合計	21,612,058,007	4,292,559,899	21,612,058,007	4,292,559,899	19.9	5,236,383,418	13,400,195,564	26,848,441,425	17,692,755,463	65.9

(2) 税目別月別調定収入状況

(単位:円、%)

税目	平成26年6月					平成26年7月				
	当月計		累計			当月計		累計		
	調定額	収入額	調定額	収入額	収入歩合	調定額	収入額	調定額	収入額	収入歩合
個人県民税	11,857,818	2,030,763,274	3,451,686,165	2,275,403,487	65.9	28,041,680,911	3,407,181,235	31,493,367,076	5,682,584,722	18.0
法人県民税	1,114,720,900	1,598,312,978	2,012,172,700	2,611,357,372	129.8	749,977,800	115,783,549	2,762,150,500	2,727,140,921	98.7
県民税利子割	31,211,280	31,211,280	118,901,668	118,901,668	100.0	35,982,124	35,982,124	154,883,792	154,883,792	100.0
個人事業税	3,467,700	852,900	35,171,700	24,245,000	68.9	1,194,400	2,354,100	36,366,100	26,599,100	73.1
法人事業税	3,890,758,500	5,762,728,482	6,482,628,600	10,392,243,442	160.3	2,051,484,900	-2,129,372,149	8,534,113,500	8,262,871,280	96.8
地方消費税譲渡割	1,247,805,186	1,247,805,186	3,501,314,750	3,501,314,750	100.0	2,298,130,975	2,298,130,975	5,799,445,725	5,799,445,725	100.0
地方消費税貨物割	286,175,694	286,175,694	709,586,814	709,586,814	100.0	140,538,417	140,538,417	850,125,231	850,125,231	100.0
不動産取得税	79,836,700	168,557,902	794,874,300	653,979,402	82.3	1,416,746,000	1,186,892,882	2,211,620,300	1,840,872,284	83.2
県たばこ税	137,711,596	164,490,884	448,137,301	412,308,112	92.0	146,410,643	137,782,336	594,547,944	550,090,448	92.5
ゴルフ場利用税	56,468,400	56,468,400	190,432,320	190,432,320	100.0	56,005,720	56,005,720	246,438,040	246,438,040	100.0
自動車取得税	46,310,100	46,269,900	101,815,600	101,815,600	100.0	47,120,100	47,172,000	148,935,700	148,987,600	100.0
軽油引取税	529,317,849	811,962,455	1,804,492,674	1,656,241,273	91.8	502,101,076	551,960,926	2,306,593,750	2,208,202,199	95.7
自動車税	126,193,200	4,068,871,879	12,953,788,400	11,115,385,413	85.8	53,057,000	968,848,025	13,006,845,400	12,084,233,438	92.9
鉾区税	0	1,683,100	7,056,500	6,476,100	91.8	82,800	215,200	7,139,300	6,691,300	93.7
石油価格調整税	81,264,200	94,231,400	240,653,700	179,804,200	74.7	82,286,900	81,490,200	322,940,600	261,294,400	80.9
狩猟税	0	0	0	0	0.0	0	0	0	0	0.0
産業廃棄物税	0	0	13,914,817	13,914,817	100.0	9,790,907	9,790,907	23,705,724	23,705,724	100.0
旧自動車取得税	0	0	0	0	0.0	0	0	0	0	0.0
旧軽油取引税	0	0	0	0	0.0	0	0	0	0	0.0
現年計	7,643,099,123	16,370,385,714	32,866,628,009	33,963,409,770	103.3	35,632,590,673	6,910,756,447	68,499,218,682	40,874,166,204	59.7
滞納繰越分	862,139,295	197,334,892	2,487,051,834	297,066,299	11.9	-4,507,002	75,350,998	2,482,544,832	372,417,297	15.0
合計	8,505,238,418	16,567,720,606	35,353,679,843	34,260,476,069	96.9	35,628,083,671	6,986,107,445	70,981,763,514	41,246,583,501	58.1

(2) 税目別月別調定収入状況

(単位:円、%)

税 目	平成26年8月					平成26年9月				
	当 月 計		累 計			当 月 計		累 計		
	調定額	収入額	調定額	収入額	収入歩合	調定額	収入額	調定額	収入額	収入歩合
個人県民税	5,285,358	3,829,625,278	31,498,652,434	9,512,210,000	30.2	4,844,125	2,494,261,048	31,503,496,559	12,006,471,048	38.1
法人県民税	315,425,100	201,608,449	3,077,575,600	2,928,749,370	95.2	174,314,500	286,633,686	3,251,890,100	3,215,383,056	98.9
県民税利子割	34,779,398	34,780,158	189,663,190	189,663,950	100.0	38,790,099	38,789,340	228,453,289	228,453,290	100.0
個人事業税	1,130,243,700	229,524,500	1,166,609,800	256,123,600	22.0	34,773,000	322,442,293	1,201,382,800	578,565,893	48.2
法人事業税	662,851,500	526,953,851	9,196,965,000	8,789,825,131	95.6	413,188,200	790,001,484	9,610,153,200	9,579,796,715	99.7
地方消費税譲渡割	218,740,389	218,740,389	6,018,186,114	6,018,186,114	100.0	756,654,986	756,654,986	6,774,841,100	6,774,841,100	100.0
地方消費税貨物割	369,142,295	369,142,295	1,219,267,526	1,219,267,526	100.0	379,294,228	379,294,228	1,598,561,754	1,598,561,754	100.0
不動産取得税	429,087,600	411,644,594	2,640,707,900	2,252,516,878	85.3	100,419,900	337,854,302	2,741,127,800	2,590,371,180	94.5
県たばこ税	144,580,079	44,458,436	739,128,023	594,548,884	80.4	150,029,306	256,421,265	889,157,329	850,970,149	95.7
ゴルフ場利用税	53,135,640	53,135,640	299,573,680	299,573,680	100.0	48,827,720	48,827,720	348,401,400	348,401,400	100.0
自動車取得税	25,243,500	25,203,600	174,179,200	174,191,200	100.0	51,034,700	51,183,600	225,213,900	225,374,800	100.1
軽油引取税	562,150,636	311,434,828	2,868,744,386	2,519,637,027	87.8	595,378,129	803,711,656	3,464,122,515	3,323,348,683	95.9
自動車税	12,817,600	322,933,153	13,019,663,000	12,407,166,591	95.3	-4,222,200	177,642,925	13,015,440,800	12,584,809,516	96.7
鉾区税	2,900	152,100	7,142,200	6,843,400	95.8	60,300	55,500	7,202,500	6,898,900	95.8
石油価格調整税	92,966,900	61,646,200	415,907,500	322,940,600	77.6	94,156,900	117,232,400	510,064,400	440,173,000	86.3
狩 獵 税	0	0	0	0	0.0	0	0	0	0	0.0
産業廃棄物税	0	0	23,705,724	23,705,724	100.0	0	0	23,705,724	23,705,724	100.0
旧自動車取得税	0	0	0	0	0.0	0	0	0	0	0.0
旧軽油引取税	0	0	0	0	0.0	0	0	0	0	0.0
現 年 計	4,056,452,595	6,640,983,471	72,555,671,277	47,515,149,675	65.5	2,837,543,893	6,861,006,433	75,393,215,170	54,376,126,208	72.1
滞 納 繰 越 分	9,716,471	80,700,230	2,492,261,303	453,117,527	18.2	-9,012,080	80,520,359	2,483,249,223	533,637,886	21.5
合 計	4,066,169,066	6,721,683,701	75,047,932,580	47,968,267,202	63.9	2,828,531,813	6,941,526,792	77,876,464,393	54,909,764,094	70.5

(2) 税目別月別調定収入状況

(単位:円、%)

税目	平成26年10月					平成26年11月				
	当月計		累計			当月計		累計		
	調定額	収入額	調定額	収入額	収入歩合	調定額	収入額	調定額	収入額	収入歩合
個人県民税	6,362,498	3,007,943,603	31,509,859,057	15,014,414,651	47.6	304,635,938	2,496,222,075	31,814,494,995	17,510,636,726	55.0
法人県民税	233,245,000	206,446,141	3,485,135,100	3,421,829,197	98.2	1,211,684,400	591,407,683	4,696,819,500	4,013,236,880	85.4
県民税利子割	47,959,192	47,959,193	276,412,481	276,412,483	100.0	36,350,763	36,350,770	312,763,244	312,763,253	100.0
個人事業税	21,702,000	34,422,275	1,223,084,800	612,988,168	50.1	14,635,300	230,975,975	1,237,720,100	843,964,143	68.2
法人事業税	663,260,500	567,874,999	10,273,413,700	10,147,671,714	98.8	3,763,558,900	2,324,994,867	14,036,972,600	12,472,666,581	88.9
地方消費税譲渡割	1,132,295,440	1,132,295,440	7,907,136,540	7,907,136,540	100.0	1,405,829,531	1,405,829,531	9,312,966,071	9,312,966,071	100.0
地方消費税貨物割	213,483,900	213,483,900	1,812,045,654	1,812,045,654	100.0	466,734,336	466,734,336	2,278,779,990	2,278,779,990	100.0
不動産取得税	546,968,900	482,036,037	3,288,096,700	3,072,407,217	93.4	382,529,700	346,853,140	3,670,626,400	3,419,260,357	93.2
県たばこ税	157,973,308	154,582,606	1,047,130,637	1,005,552,755	96.0	160,124,647	41,578,890	1,207,255,284	1,047,131,645	86.7
ゴルフ場利用税	53,839,440	53,839,440	402,240,840	402,240,840	100.0	54,716,600	54,716,600	456,957,440	456,957,440	100.0
自動車取得税	31,295,800	31,219,200	256,509,700	256,594,000	100.0	36,271,000	36,192,200	292,780,700	292,786,200	100.0
軽油引取税	600,949,696	593,104,687	4,065,072,211	3,916,453,370	96.3	609,207,668	288,068,403	4,674,279,879	4,204,521,773	90.0
自動車税	-415,800	97,868,009	13,015,025,000	12,682,677,525	97.4	-298,800	75,564,526	13,014,726,200	12,758,242,051	98.0
鉾区税	14,100	51,400	7,216,600	6,950,300	96.3	0	0	7,216,600	6,950,300	96.3
石油価格調整税	88,205,800	91,488,600	598,270,200	531,661,600	88.9	82,903,600	66,608,600	681,173,800	598,270,200	87.8
狩猟税	2,935,200	2,935,300	2,935,200	2,935,300	100.0	458,100	458,000	3,393,300	3,393,300	100.0
産業廃棄物税	11,388,094	11,337,079	35,093,818	35,042,803	99.9	0	51,015	35,093,818	35,093,818	100.0
旧自動車取得税	0	0	0	0	0.0	0	0	0	0	0.0
旧軽油引取税	0	0	0	0	0.0	0	0	0	0	0.0
現年計	3,811,463,068	6,728,887,909	79,204,678,238	61,105,014,117	77.1	8,529,341,683	8,462,606,611	87,734,019,921	69,567,620,728	79.3
滞納繰越分	-6,479,138	63,355,570	2,476,770,085	596,993,456	24.1	-2,135,812	60,941,647	2,474,634,273	657,935,103	26.6
合計	3,804,983,930	6,792,243,479	81,681,448,323	61,702,007,573	75.5	8,527,205,871	8,523,548,258	90,208,654,194	70,225,555,831	77.8

(2) 税目別月別調定収入状況

(単位:円、%)

税目	平成26年12月					平成27年1月				
	当月計		累計			当月計		累計		
	調定額	収入額	調定額	収入額	収入歩合	調定額	収入額	調定額	収入額	収入歩合
個人県民税	10,355,900	2,857,383,913	31,824,850,895	20,368,020,639	64.0	930,465,520	3,050,014,576	32,755,316,415	23,418,035,215	71.5
法人県民税	401,292,200	1,045,027,262	5,098,111,700	5,058,264,142	99.2	80,048,700	73,514,935	5,178,160,400	5,131,779,077	99.1
県民税利子割	29,476,838	29,477,579	342,240,082	342,240,832	100.0	38,886,347	38,885,632	381,126,429	381,126,464	100.0
個人事業税	26,795,000	354,357,700	1,264,515,100	1,198,321,843	94.8	13,358,900	40,152,750	1,277,874,000	1,238,474,593	96.9
法人事業税	1,457,066,300	2,952,545,510	15,494,038,900	15,425,212,091	99.6	263,684,500	218,108,994	15,757,723,400	15,643,321,085	99.3
地方消費税譲渡割	656,682,963	656,682,963	9,969,649,034	9,969,649,034	100.0	1,364,278,753	1,364,278,753	11,333,927,787	11,333,927,787	100.0
地方消費税貨物割	610,459,964	610,459,964	2,889,239,954	2,889,239,954	100.0	287,875,800	287,875,800	3,177,115,754	3,177,115,754	100.0
不動産取得税	19,450,400	154,445,220	3,690,076,800	3,573,705,577	96.8	440,634,400	222,451,840	4,130,711,200	3,796,157,417	91.9
県たばこ税	133,299,534	160,124,710	1,340,554,818	1,207,256,355	90.1	174,140,796	133,300,638	1,514,695,614	1,340,556,993	88.5
ゴルフ場利用税	69,462,920	69,462,920	526,420,360	526,420,360	100.0	69,321,040	69,321,040	595,741,400	595,741,400	100.0
自動車取得税	45,093,800	45,093,800	337,874,500	337,880,000	100.0	26,542,400	26,912,100	364,416,900	364,792,100	100.1
軽油引取税	581,538,485	636,538,331	5,255,818,364	4,841,060,104	92.1	609,136,213	565,092,415	5,864,954,577	5,406,152,519	92.2
自動車税	2,160,900	80,536,553	13,016,887,100	12,838,778,604	98.6	429,300	33,959,860	13,017,316,400	12,872,738,464	98.9
鉾区税	-92,300	-86,300	7,124,300	6,864,000	96.3	17,900	17,200	7,142,200	6,881,200	96.3
石油価格調整税	77,276,900	82,903,600	758,450,700	681,173,800	89.8	83,446,600	77,276,900	841,897,300	758,450,700	90.1
狩猟税	195,100	195,100	3,588,400	3,588,400	100.0	46,700	46,700	3,635,100	3,635,100	100.0
産業廃棄物税	0	0	35,093,818	35,093,818	100.0	13,276,979	13,144,633	48,370,797	48,238,451	99.7
旧自動車取得税	0	0	0	0	0.0	0	0	0	0	0.0
旧軽油引取税	0	0	0	0	0.0	0	0	0	0	0.0
現年計	4,120,514,904	9,735,148,825	91,854,534,825	79,302,769,553	86.3	4,395,590,848	6,214,354,766	96,250,125,673	85,517,124,319	88.8
滞納繰越分	-4,265,628	54,382,125	2,470,368,645	712,317,228	28.8	-6,429,393	62,602,990	2,463,939,252	774,920,218	31.5
合計	4,116,249,276	9,789,530,950	94,324,903,470	80,015,086,781	84.8	4,389,161,455	6,276,957,756	98,714,064,925	86,292,044,537	87.4

(2) 税目別月別調定収入状況

(単位:円、%)

税目	平成27年2月					平成27年3月				
	当月計		累計			当月計		累計		
	調定額	収入額	調定額	収入額	収入歩合	調定額	収入額	調定額	収入額	収入歩合
個人県民税	4,805,375	2,362,906,350	32,760,121,790	25,780,941,565	78.7	149,103,056	2,840,759,474	32,909,224,846	28,621,701,039	87.0
法人県民税	220,072,700	186,495,345	5,398,233,100	5,318,274,422	98.5	170,021,200	274,327,610	5,568,254,300	5,592,602,032	100.4
県民税利子割	31,200,006	31,199,971	412,326,435	412,326,435	100.0	31,262,740	31,262,750	443,589,175	443,589,185	100.0
個人事業税	-266,500	10,313,624	1,277,607,500	1,248,788,217	97.7	-1,072,700	12,438,513	1,276,534,800	1,261,226,730	98.8
法人事業税	604,390,000	629,448,670	16,362,113,400	16,272,769,755	99.5	564,217,300	1,121,973,897	16,926,330,700	17,394,743,652	102.8
地方消費税譲渡割	1,060,278,903	1,060,278,903	12,394,206,690	12,394,206,690	100.0	691,614,246	691,614,246	13,085,820,936	13,085,820,936	100.0
地方消費税貨物割	347,516,862	347,516,862	3,524,632,616	3,524,632,616	100.0	307,522,217	307,522,217	3,832,154,833	3,832,154,833	100.0
不動産取得税	-143,260,800	98,458,612	3,987,450,400	3,894,616,029	97.7	-6,888,900	12,953,426	3,980,561,500	3,907,569,455	98.2
県たばこ税	122,164,225	174,139,284	1,636,859,839	1,514,696,277	92.5	131,848,738	221,537,702	1,768,708,577	1,736,233,979	98.2
ゴルフ場利用税	81,133,720	81,133,720	676,875,120	676,875,120	100.0	80,016,720	80,017,120	756,891,840	756,892,240	100.0
自動車取得税	28,642,000	28,332,700	393,058,900	393,124,800	100.0	62,889,200	62,894,100	455,948,100	456,018,900	100.0
軽油引取税	561,387,603	556,422,366	6,426,342,180	5,962,574,885	92.8	602,251,370	911,942,573	7,028,593,550	6,874,517,458	97.8
自動車税	3,046,000	33,173,942	13,020,362,400	12,905,912,406	99.1	-1,206,800	18,636,526	13,019,155,600	12,924,548,932	99.3
鉾区税	38,700	113,800	7,180,900	6,995,000	97.4	-9,800	0	7,171,100	6,995,000	97.5
石油価格調整税	74,362,200	83,446,600	916,259,500	841,897,300	91.9	72,615,800	92,592,100	988,875,300	934,489,400	94.5
狩猟税	0	0	3,635,100	3,635,100	100.0	0	0	3,635,100	3,635,100	100.0
産業廃棄物税	0	132,346	48,370,797	48,370,797	100.0	0	0	48,370,797	48,370,797	100.0
旧自動車取得税	0	0	0	0	0.0	0	0	0	0	0.0
旧軽油引取税	0	0	0	0	0.0	0	0	0	0	0.0
現年計	2,995,510,994	5,683,513,095	99,245,636,667	91,200,637,414	91.9	2,854,184,387	6,680,472,254	102,099,821,054	97,881,109,668	95.9
滞納繰越分	-376,305	48,765,761	2,463,562,947	823,685,979	33.4	-1,946,022	58,470,353	2,461,616,925	882,156,332	35.8
合計	2,995,134,689	5,732,278,856	101,709,199,614	92,024,323,393	90.5	2,852,238,365	6,738,942,607	104,561,437,979	98,763,266,000	94.5

(2) 税目別月別調定収入状況

(単位:円、%)

税目	平成27年4月					平成27年5月				
	当月計		累計			当月計		累計		
	調定額	収入額	調定額	収入額	収入歩合	調定額	収入額	調定額	収入額	収入歩合
個人県民税	288,045,610	2,315,117,325	33,197,270,456	30,936,818,364	93.2	1,036,713	1,625,459,068	33,198,307,169	32,562,277,432	98.1
法人県民税	-4,123,200	-44,330,475	5,564,131,100	5,548,271,557	99.7	-35,548,700	-2,039,248	5,528,582,400	5,546,232,309	100.3
県民税利子割	-1	-10	443,589,174	443,589,175	100.0	0	-1	443,589,174	443,589,174	100.0
個人事業税	-30,500	2,156,272	1,276,504,300	1,263,383,002	99.0	-590,400	687,000	1,275,913,900	1,264,070,002	99.1
法人事業税	-17,638,400	-448,782,911	16,908,692,300	16,945,960,741	100.2	-117,296,000	-57,856,500	16,791,396,300	16,888,104,241	100.6
地方消費税譲渡割	0	0	13,085,820,936	13,085,820,936	100.0	0	0	13,085,820,936	13,085,820,936	100.0
地方消費税貨物割	0	0	3,832,154,833	3,832,154,833	100.0	0	0	3,832,154,833	3,832,154,833	100.0
不動産取得税	-6,149,000	13,814,711	3,974,412,500	3,921,384,166	98.7	-6,973,100	-1,003,990	3,967,439,400	3,920,380,176	98.8
県たばこ税	0	32,474,218	1,768,708,577	1,768,708,197	100.0	0	380	1,768,708,577	1,768,708,577	100.0
ゴルフ場利用税	0	-400	756,891,840	756,891,840	100.0	0	0	756,891,840	756,891,840	100.0
自動車取得税	9,300	-61,500	455,957,400	455,957,400	100.0	-15,500	-15,500	455,941,900	455,941,900	100.0
軽油引取税	0	129,501,144	7,028,593,550	7,004,018,602	99.7	0	0	7,028,593,550	7,004,018,602	99.7
自動車税	-330,000	9,763,407	13,018,825,600	12,934,312,339	99.4	-128,500	9,879,995	13,018,697,100	12,944,192,334	99.4
鉦区税	0	6,600	7,171,100	7,001,600	97.6	-11,000	-11,000	7,160,100	6,990,600	97.6
石油価格調整税	0	54,385,900	988,875,300	988,875,300	100.0	0	0	988,875,300	988,875,300	100.0
狩猟税	0	0	3,635,100	3,635,100	100.0	0	0	3,635,100	3,635,100	100.0
産業廃棄物税	0	0	48,370,797	48,370,797	100.0	0	0	48,370,797	48,370,797	100.0
旧自動車取得税	0	0	0	0	0.0	0	0	0	0	0.0
旧軽油引取税	0	0	0	0	0.0	0	0	0	0	0.0
現年計	259,783,809	2,064,044,281	102,359,604,863	99,945,153,949	97.6	-159,526,487	1,575,100,204	102,200,078,376	101,520,254,153	99.3
滞納繰越分	0	0	2,461,616,925	882,156,332	35.8	6,029,124	1	2,467,646,049	882,156,333	35.7
合計	259,783,809	2,064,044,281	104,821,221,788	100,827,310,281	96.2	-153,497,363	1,575,100,205	104,667,724,425	102,402,410,486	97.8

3 県税調定・収入・収入率の推移

(1) 県税調定・収入・収入率の推移

(単位:円、%)

区分 税目	昭和47年度			昭和48年度			昭和49年度			昭和50年度		
	調定額	収入額	収入歩合	調定額	収入額	収入歩合	調定額	収入額	収入歩合	調定額	収入額	収入歩合
県税	5,505,541,329	5,337,673,162	97.0	14,077,820,936	13,229,856,137	94.0	19,622,125,688	18,189,948,416	92.7	22,080,798,255	19,612,443,703	88.8
県民税	736,539,880	646,435,300	87.8	2,102,686,741	1,957,596,925	93.1	3,643,912,683	3,329,387,809	91.4	4,467,263,417	3,972,044,722	88.9
個人県民税	558,888,790	470,035,009	84.1	1,364,463,458	1,226,220,016	89.9	2,674,606,533	2,359,891,703	88.2	3,649,139,477	3,172,715,280	86.9
法人県民税	177,651,090	176,400,291	99.3	738,223,283	731,376,909	99.1	969,306,150	969,496,106	100.0	818,123,940	799,329,442	97.7
事業税	1,183,627,820	1,158,792,393	97.9	4,497,740,990	4,464,405,074	99.3	6,084,787,965	6,084,031,285	100.0	5,070,794,260	4,960,667,096	97.8
個人事業税	113,799,680	99,241,778	87.2	184,162,990	174,225,011	94.6	143,330,515	131,922,735	92.0	139,927,330	129,457,714	92.5
法人事業税	1,069,828,140	1,059,550,615	99.0	4,313,578,000	4,290,180,063	99.5	5,941,457,450	5,952,108,550	100.2	4,930,866,930	4,831,209,382	98.0
不動産取得税	127,116,960	110,178,780	86.7	516,348,336	487,375,236	94.4	835,185,833	697,964,779	83.6	1,507,436,292	1,254,894,843	83.2
県たばこ消費税	567,729,760	567,729,760	100.0	851,375,680	851,375,680	100.0	1,073,412,830	1,073,412,830	100.0	1,197,207,620	1,197,207,620	100.0
娯楽施設利用税	185,993,292	185,810,824	99.9	347,126,961	346,551,455	99.8	421,747,795	421,023,974	99.8	499,433,024	495,604,154	99.2
料理飲食等消費税	472,465,937	457,124,814	96.8	897,151,980	839,539,309	93.6	1,138,303,482	1,049,853,807	92.2	2,373,639,242	1,931,977,420	81.4
自動車税	652,325,967	633,779,948	97.2	2,162,589,855	1,787,160,528	82.6	3,487,692,867	2,755,002,645	79.0	4,222,329,612	3,185,189,999	75.4
鉦区税	657,420	528,555	80.4	592,785	466,170	78.6	619,140	515,868	83.3	567,057	556,357	98.1
狩猟免許税	2,379,000	2,379,000	100.0	2,907,000	2,907,000	100.0	3,409,000	3,409,000	100.0	3,106,000	3,106,000	100.0
自動車取得税	627,021,385	627,054,065	100.0	857,218,210	857,218,254	100.0	1,117,124,585	1,116,432,325	99.9	1,100,105,030	1,099,427,870	99.9
軽油引取税	740,150,888	740,116,853	100.0	1,354,279,545	1,354,181,939	100.0	1,455,431,738	1,453,923,207	99.9	1,327,058,892	1,320,329,063	99.5
入猟税	1,591,000	1,591,000	100.0	1,988,000	1,988,000	100.0	2,336,000	2,336,000	100.0	2,184,000	2,184,000	100.0
石油価格調整税	107,000,030	107,000,035	100.0	171,142,830	171,142,843	100.0	170,632,340	170,632,342	100.0	183,235,573	183,235,651	100.0
旧法による税	100,941,990	99,151,835	98.2	314,672,023	107,947,724	34.3	187,529,430	32,022,545	17.1	126,438,236	6,018,908	4.8
娯楽税	18,031,042	16,967,187	94.1	23,536,182	12,132,585	51.5	18,166,369	10,349,659	57.0	3,736,920	0	0.0
遊興飲食税	52,677,585	51,951,280	98.6	175,217,122	68,118,636	38.9	104,863,815	19,003,537	18.1	78,249,605	5,682,977	7.3
自動車税	30,233,363	30,233,368	100.0	110,343,601	22,231,168	20.1	64,368,663	2,601,807	4.0	44,388,670	315,131	0.7
鉦区税				5,575,118	5,465,335	98.0	130,583	67,542	51.7	63,041	20,800	33.0

(1) 県税調定・収入・収入率の推移

(単位:円、%)

区分 税目	昭和51年度			昭和52年度			昭和53年度			昭和54年度		
	調定額	収入額	収入歩合	調定額	収入額	収入歩合	調定額	収入額	収入歩合	調定額	収入額	収入歩合
県税	24,254,851,145	20,903,813,478	86.2	27,645,473,234	23,842,588,746	86.2	31,092,569,552	27,362,224,198	88.0	35,511,279,293	31,815,833,774	89.6
県民税	5,558,387,721	4,857,522,046	87.4	6,133,944,070	5,304,435,105	86.5	6,992,557,253	6,071,136,185	86.8	8,100,541,696	7,088,172,573	87.5
個人県民税	4,710,473,892	4,058,613,372	86.2	5,227,018,673	4,459,161,314	85.3	5,985,313,277	5,121,507,662	85.6	6,808,655,835	5,862,738,251	86.1
法人県民税	847,913,829	798,908,674	94.2	906,925,397	845,273,791	93.2	1,007,243,976	949,628,523	94.3	1,291,885,861	1,225,434,322	94.9
事業税	5,469,871,731	5,220,425,281	95.4	5,814,735,706	5,515,808,256	94.9	5,917,541,740	5,640,187,809	95.3	7,410,694,741	7,110,583,291	96.0
個人事業税	146,039,250	132,691,800	90.9	130,308,980	116,999,480	89.8	139,997,730	128,388,235	91.7	174,722,385	166,087,880	95.1
法人事業税	5,323,832,481	5,087,733,481	95.6	5,684,426,726	5,398,808,776	95.0	5,777,544,010	5,511,799,574	95.4	7,235,972,356	6,944,495,411	96.0
不動産取得税	1,192,069,795	937,396,998	78.6	1,558,126,398	1,264,139,016	81.1	2,195,777,082	1,922,810,961	87.6	1,579,258,563	1,358,203,986	86.0
県たばこ消費税	1,167,277,040	1,167,277,040	100.0	1,723,458,010	1,723,458,010	100.0	1,774,596,390	1,774,596,390	100.0	1,955,759,380	1,955,759,380	100.0
娯楽施設利用税	509,914,447	505,034,885	99.0	566,805,553	523,766,381	92.4	658,281,957	651,278,920	98.9	663,258,273	658,721,320	99.3
料理飲食等消費税	1,550,051,832	1,063,666,173	68.6	1,876,716,890	1,365,677,106	72.8	2,076,816,678	1,673,482,787	80.6	2,237,007,767	1,936,844,215	86.6
自動車税	6,149,897,027	4,580,038,416	74.5	6,870,601,992	5,116,067,788	74.5	7,583,117,319	5,793,427,321	76.4	8,849,157,808	7,020,484,324	79.3
鉾区税	6,898,720	6,805,920	98.7	11,675,420	11,157,300	95.6	12,316,820	11,885,270	96.5	20,328,460	19,811,010	97.5
狩猟免許税	2,995,500	2,995,500	100.0	4,711,000	4,711,000	100.0	6,887,000	6,887,000	100.0	4,295,000	4,295,000	100.0
自動車取得税	816,472,610	815,440,620	99.9	727,901,240	727,367,940	99.9	1,040,089,320	1,039,354,330	99.9	1,129,243,900	1,128,599,890	99.9
軽油引取税	1,560,205,784	1,559,513,722	100.0	1,861,677,853	1,848,541,999	99.3	2,328,143,461	2,295,176,120	98.6	3,064,542,670	3,038,891,334	99.2
入猟税	2,092,000	2,092,000	100.0	3,284,000	3,284,000	100.0	4,748,000	4,748,000	100.0	2,970,000	2,970,000	100.0
石油価格調整税	181,369,190	181,369,195	100.0	433,329,800	433,329,809	100.0	474,742,970	474,743,060	100.0	492,259,980	492,259,988	100.0
旧法による税	87,347,748	4,235,682	4.8	58,505,302	845,036	1.4	26,953,562	2,510,045	9.3	1,961,055	237,463	12.1
娯楽税	3,721,785	1,138,625	30.6	2,446,479	0	0.0	2,221,843	1,696,938	76.4	28,442	0	0.0
遊興飲食税	64,841,402	3,097,057	4.8	55,091,066	784,906	1.4	24,731,719	813,107	3.3	1,932,613	237,463	12.3
自動車税	18,742,320	0	0.0	925,516	60,130	6.5	0	0		0	0	
鉾区税	42,241	0	0.0	42,241	0	0.0	0	0		0	0	

※狩猟免許税は昭和54年度から狩猟者登録税に改正

(1) 県税調定・収入・収入率の推移

(単位:円、%)

区分 税目	昭和55年度			昭和56年度			昭和57年度			昭和58年度		
	調定額	収入額	収入歩合	調定額	収入額	収入歩合	調定額	収入額	収入歩合	調定額	収入額	収入歩合
県税	38,639,415,223	34,889,146,762	90.3	42,195,072,863	38,484,717,786	91.2	44,777,754,787	41,229,242,637	92.1	48,571,392,739	45,134,430,152	92.9
県民税	8,947,969,215	7,866,473,765	87.9	10,249,471,635	9,043,236,875	88.2	11,506,974,418	10,192,876,787	88.6	12,790,600,925	11,387,629,573	89.0
個人県民税	7,570,299,291	6,530,619,891	86.3	8,733,691,233	7,554,102,088	86.5	9,811,766,202	8,526,784,649	86.9	10,900,627,705	9,523,108,895	87.4
法人県民税	1,377,669,924	1,335,853,874	97.0	1,515,780,402	1,489,134,787	98.2	1,695,208,216	1,666,092,138	98.3	1,889,973,220	1,864,520,678	98.7
事業税	8,132,779,471	7,926,740,889	97.5	9,469,934,565	9,321,418,472	98.4	10,379,913,753	10,216,289,165	98.4	11,472,386,285	11,316,830,699	98.6
個人事業税	232,333,255	219,039,020	94.3	308,296,060	290,001,720	94.1	373,654,980	353,076,750	94.5	480,089,950	460,982,615	96.0
法人事業税	7,900,446,216	7,707,701,869	97.6	9,161,638,505	9,031,416,752	98.6	10,006,258,773	9,863,212,415	98.6	10,992,296,335	10,855,848,084	98.8
不動産取得税	2,037,834,313	1,770,604,605	86.9	2,170,424,974	1,939,005,928	89.3	2,019,295,943	1,786,493,931	88.5	2,695,233,179	2,420,827,918	89.8
県たばこ消費税	2,014,058,000	2,014,058,000	100.0	2,345,416,180	2,345,416,180	100.0	2,529,171,330	2,529,171,330	100.0	2,550,238,960	2,550,238,960	100.0
娯楽施設利用税	687,878,968	685,802,562	99.7	772,316,878	769,833,766	99.7	893,432,658	889,894,135	99.6	1,048,996,323	1,044,999,998	99.6
料理飲食等消費税	2,452,809,836	2,170,502,801	88.5	2,715,616,352	2,464,578,885	90.8	2,784,790,968	2,558,911,343	91.9	2,709,331,256	2,506,369,618	92.5
自動車税	9,243,399,131	7,355,071,507	79.6	9,438,986,747	7,585,154,009	80.4	9,571,668,667	7,976,163,463	83.3	9,829,997,438	8,445,925,671	85.9
鉾区税	22,116,045	22,002,365	99.5	22,492,140	22,410,295	99.6	20,727,000	20,629,850	99.5	19,316,130	19,151,930	99.1
狩猟者登録税	4,556,000	4,562,000	100.1	4,371,000	4,371,000	100.0	4,202,000	4,202,000	100.0	4,607,400	4,607,400	100.0
自動車取得税	1,056,795,990	1,056,529,100	100.0	1,094,879,300	1,094,095,800	99.9	1,189,070,610	1,188,587,450	100.0	1,299,204,140	1,298,090,260	99.9
軽油引取税	3,548,205,799	3,526,809,132	99.4	3,417,583,261	3,401,760,946	99.5	3,367,108,840	3,354,624,583	99.6	3,609,298,513	3,597,575,935	99.7
入猟税	3,164,000	3,168,000	100.1	3,024,000	3,024,000	100.0	2,848,000	2,848,000	100.0	3,059,600	3,059,600	100.0
石油価格調整税	486,365,330	486,365,330	100.0	490,192,930	490,192,930	100.0	508,550,600	508,550,600	100.0	539,122,590	539,122,590	100.0
旧法による税	1,483,125	456,706	30.8	362,901	218,700	60.3	0	0		0	0	
娯楽税	0	0		0	0		0	0		0	0	
遊興飲食税	1,483,125	456,706	30.8	362,901	218,700	60.3	0	0		0	0	
自動車税	0	0		0	0		0	0		0	0	
鉾区税	0	0		0	0		0	0		0	0	

(1) 県税調定・収入・収入率の推移

(単位:円、%)

区分 税目	昭和59年度			昭和60年度			昭和61年度			昭和62年度		
	調定額	収入額	収入歩合	調定額	収入額	収入歩合	調定額	収入額	収入歩合	調定額	収入額	収入歩合
県税	52,656,286,643	49,151,350,219	93.3	54,221,860,935	50,538,243,452	93.2	57,896,425,560	54,066,635,477	93.4	63,517,878,204	59,641,496,283	93.9
県民税	13,377,104,765	11,996,222,642	89.7	14,386,136,842	12,938,722,481	89.9	15,457,700,120	13,946,655,361	90.2	17,243,500,526	15,697,990,635	91.0
個人県民税	11,078,551,995	9,733,055,470	87.9	11,684,849,182	10,300,060,251	88.1	12,564,322,150	11,123,419,126	88.5	13,698,498,526	12,231,010,400	89.3
法人県民税	2,298,552,770	2,263,167,172	98.5	2,701,287,660	2,638,662,230	97.7	2,893,377,970	2,823,236,235	97.6	3,545,002,000	3,466,980,235	97.8
事業税	12,136,367,470	11,942,009,696	98.4	12,141,881,820	11,843,281,021	97.5	13,664,783,875	13,367,438,110	97.8	15,747,472,995	15,438,132,051	98.0
個人事業税	514,332,035	495,031,190	96.2	557,341,685	533,331,176	95.7	566,100,890	540,471,230	95.5	570,596,170	542,821,780	95.1
法人事業税	11,622,035,435	11,446,978,506	98.5	11,584,540,135	11,309,949,845	97.6	13,098,682,985	12,826,966,880	97.9	15,176,876,825	14,895,310,271	98.1
不動産取得税	3,286,237,911	2,963,189,837	90.2	3,280,316,616	2,945,111,748	89.8	3,330,195,157	2,932,140,553	88.0	3,751,070,840	3,350,174,129	89.3
県たばこ消費税	2,810,754,450	2,810,754,450	100.0	2,733,975,595	2,733,975,595	100.0	3,076,583,161	3,076,583,161	100.0	3,160,006,547	3,160,006,547	100.0
娯楽施設利用税	1,142,648,441	1,135,760,652	99.4	1,204,643,223	1,195,580,142	99.2	1,280,123,942	1,271,262,984	99.3	1,352,308,356	1,342,766,882	99.3
料理飲食等消費税	3,032,251,719	2,814,831,481	92.8	3,289,894,182	3,045,898,829	92.6	3,528,869,707	3,250,592,213	92.1	3,883,559,037	3,578,802,745	92.2
自動車税	11,222,407,333	9,853,400,187	87.8	11,356,241,269	10,014,957,320	88.2	11,534,080,011	10,207,579,577	88.5	11,782,413,194	10,483,550,207	89.0
鉱区税	11,917,250	11,652,370	97.8	10,003,030	9,791,670	97.9	8,547,349	8,122,623	95.0	5,214,566	4,852,206	93.1
狩猟者登録税	4,171,600	4,171,600	100.0	3,716,500	3,716,500	100.0	4,041,300	4,041,300	100.0	3,796,100	3,796,100	100.0
自動車取得税	1,267,101,750	1,266,226,920	99.9	1,232,355,550	1,231,588,200	99.9	1,221,075,560	1,220,244,160	99.9	1,425,447,810	1,424,773,200	100.0
軽油引取税	3,806,827,954	3,794,634,384	99.7	4,023,670,058	4,016,593,696	99.8	4,179,479,148	4,171,029,200	99.8	4,528,990,483	4,522,553,831	99.9
入猟税	2,747,000	2,747,000	100.0	2,487,500	2,487,500	100.0	2,652,200	2,652,200	100.0	2,517,900	2,517,900	100.0
石油価格調整税	555,749,000	555,749,000	100.0	556,538,750	556,538,750	100.0	608,294,030	608,294,035	100.0	631,579,850	631,579,850	100.0

(1) 県税調定・収入・収入率の推移

(単位:円、%)

区分 税目	昭和63年度			平成元年度			平成2年度			平成3年度		
	調定額	収入額	収入歩合	調定額	収入額	収入歩合	調定額	収入額	収入歩合	調定額	収入額	収入歩合
県税	68,167,606,292	64,425,998,736	94.5	68,928,172,946	65,522,106,705	95.1	73,452,762,276	69,768,190,671	95.0	80,216,448,645	76,241,148,856	95.0
県民税	18,545,427,445	17,023,279,092	91.8	19,462,756,298	17,944,316,256	92.2	22,722,030,218	21,131,259,365	93.0	25,308,534,988	23,584,764,386	93.2
個人県民税	13,661,657,865	12,208,600,464	89.4	12,698,938,841	11,223,010,186	88.4	13,112,714,551	11,669,812,917	89.0	14,260,798,600	12,722,867,001	89.2
法人県民税	3,612,039,070	3,542,948,118	98.1	3,566,520,483	3,524,009,096	98.8	3,634,633,231	3,486,764,012	95.9	3,706,688,265	3,520,849,262	95.0
利子割	1,271,730,510	1,271,730,510	100.0	3,197,296,974	3,197,296,974	100.0	5,974,682,436	5,974,682,436	100.0	7,341,048,123	7,341,048,123	100.0
事業税	17,679,914,150	17,380,191,820	98.3	18,836,220,060	18,636,631,560	98.9	19,916,087,530	19,352,437,599	97.2	23,502,629,801	22,870,970,173	97.3
個人事業税	682,165,360	657,175,520	96.3	821,470,390	794,622,610	96.7	854,965,130	820,229,046	95.9	913,153,884	867,332,705	95.0
法人事業税	16,997,748,790	16,723,016,300	98.4	18,014,749,670	17,842,008,950	99.0	19,061,122,400	18,532,208,553	97.2	22,589,475,917	22,003,637,468	97.4
不動産取得税	3,843,579,131	3,448,221,636	89.7	4,881,998,371	4,521,384,057	92.6	4,138,210,938	3,757,959,774	90.8	4,091,167,212	3,523,462,192	86.1
県たばこ税				2,827,472,445	2,827,472,445	100.0	3,179,938,907	3,179,938,907	100.0	3,233,850,220	3,233,850,222	100.0
ゴルフ場利用税				788,216,960	788,216,960	100.0	936,385,600	936,385,600	100.0	1,033,636,640	1,033,636,640	100.0
特別地方消費税				968,003,592	958,106,850	99.0	1,282,576,028	1,267,872,964	98.9	1,055,368,489	1,042,006,724	98.7
自動車税	12,064,986,274	10,888,731,948	90.3	12,358,740,090	11,296,991,356	91.4	12,989,538,065	12,048,344,145	92.8	13,537,033,020	12,660,947,485	93.5
鉱区税	4,284,000	3,591,100	83.8	4,210,900	3,309,200	78.6	4,781,900	4,317,530	90.3	4,441,370	4,301,370	96.8
狩猟者登録税	3,851,500	3,851,500	100.0	4,066,000	4,066,000	100.0	3,864,800	3,864,800	100.0	3,849,900	3,849,900	100.0
自動車取得税	1,570,786,400	1,570,449,250	100.0	1,808,189,530	1,807,924,500	100.0	1,945,789,200	1,945,789,200	100.0	1,892,582,300	1,892,582,300	100.0
軽油引取税	4,849,273,832	4,839,540,193	99.8	5,106,086,205	5,104,446,972	100.0	5,387,881,240	5,387,026,643	100.0	5,592,415,799	5,590,997,543	100.0
入猟税	2,622,000	2,622,000	100.0	2,765,000	2,765,000	100.0	2,641,700	2,641,700	100.0	2,607,100	2,607,100	100.0
石油価格調整税	667,627,770	667,627,770	100.0	698,565,060	698,565,060	100.0	719,722,830	719,722,830	100.0	776,976,610	776,976,610	100.0
旧法による税	8,935,253,790	8,597,892,427	96.2	1,180,882,435	927,910,489	78.6	223,313,320	30,629,614	13.7	181,355,196	20,196,211	11.1
県たばこ消費税	3,174,427,405	3,174,427,405	100.0	314,754,249	314,754,249	100.0	0	0				
娯楽施設利用税	1,472,218,012	1,461,583,327	99.3	149,404,078	142,310,122	95.3	6,764,833	3,257,968	48.2	3,203,928	115,901	3.6
料理飲食等消費税	4,288,608,373	3,961,881,695	92.4	716,724,108	470,846,118	65.7	216,548,487	27,371,646	12.6	178,151,268	20,080,310	11.3

※県たばこ消費税、娯楽施設利用税、料理飲食等消費税は平成元年度から旧法による税

(1) 県税調定・収入・収入率の推移

(単位:円、%)

区分 税目	平成4年度			平成5年度			平成6年度			平成7年度		
	調定額	収入額	収入歩合	調定額	収入額	収入歩合	調定額	収入額	収入歩合	調定額	収入額	収入歩合
県税	80,029,648,982	75,222,726,262	94.0	78,811,231,517	73,516,423,556	93.3	77,820,688,272	72,752,775,590	93.5	79,501,663,090	74,230,469,780	93.4
県民税	24,977,836,100	22,940,256,907	91.8	24,339,725,118	22,094,123,504	90.8	21,988,982,637	19,802,909,194	90.1	22,397,033,432	20,163,461,387	90.0
個人県民税	15,600,541,264	13,816,422,420	88.6	15,730,870,106	13,769,287,778	87.5	14,140,320,909	12,194,837,214	86.2	15,316,242,595	13,315,384,486	86.9
法人県民税	3,649,369,754	3,395,909,405	93.1	3,680,863,422	3,396,844,136	92.3	3,702,018,391	3,461,428,643	93.5	3,658,825,242	3,426,111,306	93.6
利子割	5,727,925,082	5,727,925,082	100.0	4,927,991,590	4,927,991,590	100.0	4,146,643,337	4,146,643,337	100.0	3,421,965,595	3,421,965,595	100.0
事業税	22,022,529,833	21,067,284,817	95.7	20,312,280,224	19,227,457,680	94.7	19,529,072,495	18,628,449,437	95.4	17,824,921,198	16,926,465,543	95.0
個人事業税	984,122,779	904,886,712	91.9	797,627,477	722,856,499	90.6	876,767,339	776,703,290	88.6	903,259,701	805,805,445	89.2
法人事業税	21,038,407,054	20,162,398,105	95.8	19,514,652,747	18,504,601,181	94.8	18,652,305,156	17,851,746,147	95.7	16,921,661,497	16,120,660,098	95.3
不動産取得税	4,899,045,280	4,089,848,256	83.5	4,651,658,874	3,698,506,498	79.5	4,289,691,352	3,236,188,897	75.4	6,261,981,049	5,164,444,205	82.5
県たばこ税	3,252,201,790	3,252,201,857	100.0	3,316,444,566	3,316,444,566	100.0	3,322,000,161	3,321,145,147	100.0	3,385,161,950	3,384,306,936	100.0
ゴルフ場利用税	1,120,907,360	1,119,488,000	99.9	1,228,932,240	1,228,932,240	100.0	1,248,038,080	1,248,038,080	100.0	1,317,146,960	1,317,146,960	100.0
特別地方消費税	867,756,203	855,766,023	98.6	817,608,518	805,132,022	98.5	644,870,454	632,725,774	98.1	543,616,288	533,098,022	98.1
自動車税	14,188,866,667	13,332,263,445	94.0	14,749,092,473	13,821,292,249	93.7	15,448,695,839	14,588,434,869	94.4	16,108,454,185	15,201,849,065	94.4
鉦区税	10,241,200	10,061,200	98.2	4,899,300	4,577,100	93.4	4,715,900	3,993,700	84.7	5,204,900	4,493,300	86.3
狩猟者登録税	3,736,900	3,736,900	100.0	3,642,500	3,642,500	100.0	3,690,500	3,690,500	100.0	3,621,600	3,621,600	100.0
自動車取得税	1,885,971,100	1,885,971,100	100.0	1,772,038,300	1,772,038,300	100.0	1,759,894,200	1,759,931,900	100.0	1,791,457,400	1,791,223,800	100.0
軽油引取税	5,858,243,582	5,852,717,050	99.9	6,713,768,656	6,701,338,979	99.8	8,677,133,691	8,647,778,786	99.7	8,935,673,687	8,830,657,064	98.8
入猟税	2,544,100	2,544,100	100.0	2,479,000	2,479,000	100.0	2,524,500	2,524,500	100.0	2,494,400	2,494,400	100.0
石油価格調整税	795,788,900	795,788,900	100.0	831,490,710	831,490,710	100.0	875,288,000	875,288,000	100.0	906,174,500	906,174,500	100.0
旧法による税	143,979,967	14,797,707	10.3	67,171,038	8,968,208	13.4	26,090,463	1,676,806	6.4	18,721,541	1,032,998	5.5
娯楽施設利用税	2,906,767	473,151	16.3	43,276	0	0.0	0	0	0	0	0	0
料理飲食等消費税	141,073,200	14,324,556	10.2	67,127,762	8,968,208	13.4	26,090,463	1,676,806	6.4	18,721,541	1,032,998	5.5

(1) 県税調定・収入・収入率の推移

(単位:円、%)

区分 税目	平成8年度			平成9年度			平成10年度			平成11年度		
	調定額	収入額	収入歩合	調定額	収入額	収入歩合	調定額	収入額	収入歩合	調定額	収入額	収入歩合
県税	85,364,494,493	79,367,554,119	93.0	89,373,218,313	83,495,335,293	93.4	94,212,982,267	88,512,720,806	93.9	97,541,627,248	90,133,614,727	92.4
県民税	21,918,757,634	19,621,788,181	89.5	22,779,539,528	20,470,043,513	89.9	20,284,899,083	18,141,101,174	89.4	21,197,715,777	19,144,249,578	90.3
個人県民税	15,314,006,437	13,325,084,285	87.0	16,738,051,791	14,683,131,293	87.7	14,445,378,672	12,538,950,318	86.8	15,335,265,264	13,503,332,964	88.1
法人県民税	5,023,949,941	4,715,902,640	93.9	4,856,937,762	4,602,346,184	94.8	4,772,556,609	4,535,187,054	95.0	4,761,775,035	4,540,239,688	95.3
利子割	1,580,801,256	1,580,801,256	100.0	1,184,549,975	1,184,566,036	100.0	1,066,963,802	1,066,963,802	100.0	1,100,675,478	1,100,676,926	100.0
事業税	22,819,114,500	21,677,208,437	95.0	21,379,742,078	20,466,065,663	95.7	21,497,483,414	20,664,138,680	96.1	20,459,964,384	19,692,583,108	96.2
個人事業税	973,929,901	868,057,656	89.1	1,066,197,149	958,827,714	89.9	1,107,719,345	987,581,822	89.2	1,041,252,974	936,346,982	89.9
法人事業税	21,845,184,599	20,809,150,781	95.3	20,313,544,929	19,507,237,949	96.0	20,389,764,069	19,676,556,858	96.5	19,418,711,410	18,756,236,126	96.6
地方消費税				3,564,580,322	3,564,580,322	100.0	11,835,437,310	11,835,437,310	100.0	11,975,312,530	11,975,312,530	100.0
譲渡割				2,463,131,015	2,463,131,015	100.0	10,210,912,022	10,210,912,022	100.0	10,265,609,032	10,265,609,032	100.0
貨物割				1,101,449,307	1,101,449,307	100.0	1,624,525,288	1,624,525,288	100.0	1,709,703,498	1,709,703,498	100.0
不動産取得税	6,114,066,945	4,846,213,544	79.3	7,344,748,039	6,037,228,575	82.2	5,859,667,858	4,644,626,499	79.3	5,406,444,311	4,415,665,022	81.7
県たばこ税	3,450,703,630	3,384,242,718	98.1	2,395,621,770	2,362,181,478	98.6	2,231,519,407	2,192,783,669	98.3	2,696,620,072	2,646,019,215	98.1
ゴルフ場利用税	1,326,776,500	1,326,776,560	100.0	1,376,558,160	1,376,558,160	100.0	1,298,021,280	1,298,021,280	100.0	1,302,323,200	1,302,323,200	100.0
特別地方消費税	512,817,627	503,807,275	98.2	536,703,846	529,122,632	98.6	585,710,241	579,000,111	98.9	590,942,978	587,550,699	99.4
自動車税	16,832,033,089	15,845,343,677	94.1	17,523,890,832	16,446,494,686	93.9	17,941,731,699	16,772,089,336	93.5	18,330,332,095	17,127,956,651	93.4
鉦区税	5,117,500	4,222,400	82.5	5,088,700	3,811,900	74.9	5,395,400	4,075,700	75.5	6,164,500	4,331,400	70.3
狩猟者登録税	3,531,100	3,531,100	100.0	3,556,600	3,556,600	100.0	3,353,500	3,353,500	100.0	3,248,400	3,248,400	100.0
自動車取得税	1,980,276,500	1,980,222,700	100.0	1,821,512,800	1,821,414,900	100.0	1,780,370,800	1,780,370,800	100.0	1,824,409,000	1,824,409,000	100.0
軽油引取税	9,471,894,325	9,248,917,009	97.6	9,790,814,592	9,563,610,964	97.7	10,009,477,075	9,717,807,547	97.1	12,853,536,638	10,515,352,561	81.8
入猟税	2,403,400	2,403,400	100.0	2,476,900	2,476,900	100.0	2,355,500	2,355,500	100.0	2,240,600	2,240,600	100.0
石油価格調整税	918,074,600	918,074,600	100.0	848,169,000	848,169,000	100.0	877,559,700	877,559,700	100.0	892,372,763	892,372,763	100.0
旧法による税 (料理飲食等消費税)	8,927,143	4,802,518	53.8	215,146	20,000	9.3	0	0		0	0	

(1) 県税調定・収入・収入率の推移

(単位:円、%)

区分 税目	平成12年度			平成13年度			平成14年度			平成15年度		
	調定額	収入額	収入歩合	調定額	収入額	収入歩合	調定額	収入額	収入歩合	調定額	収入額	収入歩合
県税	97,522,375,692	90,078,500,584	92.4	96,616,138,312	89,308,727,502	92.4	92,500,644,050	87,162,747,841	94.2	90,946,686,196	85,565,074,873	94.1
県民税	23,184,085,190	21,024,230,898	90.7	24,216,855,745	22,143,974,667	91.4	22,179,180,977	20,156,762,974	90.9	20,792,883,624	18,754,834,104	90.2
個人県民税	15,494,313,629	13,537,034,667	87.4	15,537,641,124	13,613,755,587	87.6	16,182,553,156	14,295,373,907	88.3	15,361,016,890	13,466,895,672	87.7
法人県民税	4,652,471,053	4,449,895,538	95.6	4,307,985,189	4,158,989,317	96.5	4,448,349,720	4,313,110,695	97.0	4,575,046,970	4,431,118,668	96.9
利子割	3,037,300,508	3,037,300,693	100.0	4,371,229,432	4,371,229,763	100.0	1,548,278,101	1,548,278,372	100.0	856,819,764	856,819,764	100.0
事業税	19,196,819,822	18,489,307,742	96.3	17,385,784,144	16,825,254,476	96.8	18,515,074,784	18,004,416,231	97.2	19,219,148,268	18,669,424,897	97.1
個人事業税	1,105,151,132	1,005,020,594	90.9	1,056,516,308	958,670,407	90.7	996,130,451	901,929,784	90.5	1,164,119,585	1,067,684,206	91.7
法人事業税	18,091,668,690	17,484,287,148	96.6	16,329,267,836	15,866,584,069	97.2	17,518,944,333	17,102,486,447	97.6	18,055,028,683	17,601,740,691	97.5
地方消費税	12,392,375,274	12,392,375,274	100.0	12,332,187,161	12,332,187,161	100.0	11,883,778,988	11,883,778,988	100.0	12,123,101,140	12,123,101,140	100.0
譲渡割	11,087,658,769	11,087,658,769	100.0	10,476,861,765	10,476,861,765	100.0	10,229,165,235	10,229,165,235	100.0	10,407,663,185	10,407,663,185	100.0
貨物割	1,304,716,505	1,304,716,505	100.0	1,855,325,396	1,855,325,396	100.0	1,654,613,753	1,654,613,753	100.0	1,715,437,955	1,715,437,955	100.0
不動産取得税	5,366,256,476	4,440,366,506	82.7	5,742,717,111	4,766,869,500	83.0	5,225,360,034	4,408,203,096	84.4	4,633,970,391	3,800,130,244	82.0
県たばこ税	2,800,641,802	2,753,213,119	98.3	2,777,725,623	2,728,626,108	98.2	2,776,463,000	2,646,955,527	95.3	2,962,940,235	2,837,764,439	95.8
ゴルフ場利用税	1,259,421,600	1,259,421,600	100.0	1,239,158,120	1,236,253,160	99.8	1,247,246,760	1,242,104,360	99.6	1,220,445,000	1,181,352,360	96.8
自動車税	18,457,500,182	17,162,447,571	93.0	18,445,158,958	17,018,244,749	92.3	18,364,005,841	16,857,232,719	91.8	17,933,164,076	16,393,614,631	91.4
鉦区税	7,506,600	5,087,100	67.8	9,561,400	6,561,000	68.6	10,941,500	7,538,500	68.9	10,881,600	6,923,487	63.6
狩猟者登録税	3,427,300	3,427,300	100.0	3,267,400	3,267,400	100.0	3,369,500	3,369,500	100.0	3,344,200	3,344,200	100.0
自動車取得税	1,803,639,400	1,803,589,100	100.0	1,760,311,600	1,760,311,600	100.0	1,725,993,500	1,725,993,500	100.0	1,763,357,200	1,763,357,200	100.0
軽油引取税	12,108,382,526	9,805,035,585	81.0	11,772,829,453	9,558,504,861	81.2	9,626,064,242	9,284,046,938	96.4	9,312,643,068	9,060,526,071	97.3
入猟税	2,364,200	2,364,200	100.0	2,282,100	2,282,100	100.0	2,334,000	2,334,000	100.0	2,342,800	2,342,800	100.0
石油価格調整税	900,007,300	900,007,300	100.0	926,340,600	926,340,600	100.0	939,948,100	939,948,100	100.0	968,329,300	968,329,300	100.0
旧法による税 (特別地方消費税)	39,948,020	37,627,289	94.2	1,958,897	50,120	2.6	882,824	63,408	7.2	135,294	30,000	22.2

※特別地方消費税は平成12年度から旧法による税

(1) 県税調定・収入・収入率の推移

(単位:円、%)

区分 税目	平成16年度			平成17年度			平成18年度			平成19年度		
	調定額	収入額	収入歩合	調定額	収入額	収入歩合	調定額	収入額	収入歩合	調定額	収入額	収入歩合
県税	91,790,255,599	86,890,367,431	94.7	92,545,180,672	87,932,500,351	95.0	101,630,690,655	97,250,041,236	95.7	110,966,003,231	106,236,129,625	95.7
県民税	20,952,302,164	18,966,750,974	90.5	21,554,275,130	19,652,589,774	91.2	23,571,458,745	21,672,758,292	91.9	36,652,337,732	34,122,640,997	93.1
個人県民税	15,328,818,588	13,442,273,541	87.7	16,045,916,148	14,268,325,472	88.9	17,577,007,997	15,760,021,122	89.7	30,664,866,367	28,242,007,627	92.1
法人県民税	4,757,897,591	4,658,891,448	97.9	4,912,950,146	4,788,854,775	97.5	5,485,676,164	5,403,960,948	98.5	5,271,762,406	5,164,924,401	98.0
利子割	865,585,985	865,585,985	100.0	595,408,836	595,409,527	100.0	508,774,584	508,776,222	100.0	715,708,959	715,708,969	100.0
事業税	20,189,411,003	19,805,065,226	98.1	21,047,422,692	20,600,747,783	97.9	27,842,874,276	27,507,810,839	98.8	26,418,119,046	25,931,529,862	98.2
個人事業税	1,245,352,492	1,139,581,952	91.5	1,179,265,498	1,073,828,692	91.1	1,162,827,106	1,066,369,685	91.7	1,174,266,631	1,097,415,286	93.5
法人事業税	18,944,058,511	18,665,483,274	98.5	19,868,157,194	19,526,919,091	98.3	26,680,047,170	26,441,441,154	99.1	25,243,852,415	24,834,114,576	98.4
地方消費税	12,615,336,255	12,615,336,255	100.0	12,441,746,895	12,441,746,895	100.0	13,989,968,881	13,989,968,881	100.0	12,375,704,973	12,375,704,973	100.0
譲渡割	11,006,630,531	11,006,630,531	100.0	10,693,791,663	10,693,791,663	100.0	11,981,078,393	11,981,078,393	100.0	10,755,611,983	10,755,611,983	100.0
貨物割	1,608,705,724	1,608,705,724	100.0	1,747,955,232	1,747,955,232	100.0	2,008,890,488	2,008,890,488	100.0	1,620,092,990	1,620,092,990	100.0
不動産取得税	4,641,984,870	3,924,933,388	84.6	4,851,784,200	4,186,610,151	86.3	4,633,055,531	4,001,167,824	86.4	5,109,914,566	4,615,908,948	90.3
県たばこ税	3,051,639,964	2,928,664,162	96.0	3,007,297,869	2,885,522,067	96.0	3,086,629,247	2,966,053,445	96.1	2,930,085,931	2,930,206,793	100.0
ゴルフ場利用税	1,174,765,920	1,161,701,920	98.9	1,079,542,120	1,064,002,920	98.6	982,821,560	967,404,460	98.4	936,967,880	936,967,880	100.0
自動車税	17,331,403,306	15,820,002,854	91.3	17,102,543,397	15,738,640,611	92.0	16,211,627,284	14,950,088,357	92.2	15,573,597,059	14,437,507,550	92.7
鉦区税	11,123,900	6,526,000	58.7	14,945,300	9,735,100	65.1	15,546,000	13,100,238	84.3	15,711,462	13,615,188	86.7
自動車取得税	1,943,906,800	1,943,906,800	100.0	2,071,845,000	2,071,845,000	100.0	2,165,141,500	2,165,141,500	100.0	2,157,410,600	2,157,362,700	100.0
軽油引取税	8,912,756,817	8,751,910,252	98.2	8,394,531,969	8,301,813,950	98.9	8,079,936,377	7,964,916,146	98.6	7,715,364,328	7,633,895,080	98.9
狩猟税	5,654,000	5,654,000	100.0	6,000,500	6,000,500	100.0	5,687,000	5,687,000	100.0	4,852,400	4,852,400	100.0
石油価格調整税	959,915,600	959,915,600	100.0	973,245,600	973,245,600	100.0	974,759,500	974,759,500	100.0	973,487,200	973,487,200	100.0
旧法による税 (特別地方消費税)	55,000	0	0.0	0	0	0.0	0	0	0.0	0	0	0.0
産業廃棄物税						0.0	71,184,754	71,184,754	100.0	102,450,054	102,450,054	100.0

※特別地方消費税は平成12年度から旧法による税

(1) 県税調定・収入・収入率の推移

(単位:円、%)

区 分 税 目	平成 2 0 年 度			平成 2 1 年 度			平成 2 2 年 度			平成 2 3 年 度		
	調 定 額	収 入 額	収入 歩合	調 定 額	収 入 額	収入 歩合	調 定 額	収 入 額	収入 歩合	調 定 額	収 入 額	収入 歩合
県 税	111,446,040,063	106,673,811,053	95.7	99,868,244,599	95,275,398,297	95.4	96,604,685,100	92,435,661,382	95.7	94,226,704,376	90,672,307,089	96.2
県 民 税	38,054,042,434	35,196,038,730	92.5	36,990,128,530	33,958,940,138	91.8	37,297,232,379	34,308,444,808	92.0	36,528,044,859	33,882,337,333	92.8
個人県民税	32,052,661,779	29,266,185,937	91.3	31,979,230,937	29,000,890,676	90.7	31,418,906,975	28,464,742,985	90.6	30,872,380,492	28,256,869,696	91.5
法人県民税	5,282,229,913	5,210,702,051	98.6	4,363,920,538	4,311,072,407	98.8	5,220,170,194	5,185,544,777	99.3	4,838,111,574	4,807,913,604	99.4
利 子 割	719,150,742	719,150,742	100.0	646,977,055	646,977,055	100.0	658,155,210	658,157,046	100.0	817,552,793	817,554,033	100.0
事 業 税	27,122,676,671	26,822,104,860	98.9	18,860,748,801	18,642,834,591	98.8	15,084,828,971	14,923,664,388	98.9	13,974,594,289	13,840,350,516	99.0
個人事業税	1,205,272,836	1,137,867,755	94.4	1,201,201,205	1,138,481,182	94.8	1,228,604,637	1,183,487,993	96.3	1,193,553,907	1,156,106,477	96.9
法人事業税	25,917,403,835	25,684,237,105	99.1	17,659,547,596	17,504,353,409	99.1	13,856,224,334	13,740,176,395	99.2	12,781,040,382	12,684,244,039	99.2
地方消費税	12,627,508,623	12,627,508,623	100.0	12,136,571,719	12,136,571,719	100.0	13,199,064,408	13,199,064,408	100.0	13,604,661,185	13,604,661,185	100.0
譲 渡 割	10,713,551,533	10,713,551,533	100.0	10,533,755,692	10,533,755,692	100.0	11,655,305,520	11,655,305,520	100.0	11,495,262,477	11,495,262,477	100.0
貨 物 割	1,913,957,090	1,913,957,090	100.0	1,602,816,027	1,602,816,027	100.0	1,543,758,888	1,543,758,888	100.0	2,109,398,708	2,109,398,708	100.0
不動産取得税	5,236,961,003	4,689,943,566	89.6	4,492,505,380	4,034,454,084	89.8	4,443,797,459	4,139,684,905	93.2	3,860,984,090	3,629,975,265	94.0
県たばこ税	2,778,407,168	2,778,388,839	100.0	2,727,564,589	2,727,550,348	100.0	2,834,559,680	2,834,443,288	100.0	3,281,622,306	3,281,622,306	100.0
ゴルフ場利用税	912,266,680	912,266,680	100.0	875,535,720	875,535,720	100.0	822,089,200	822,089,200	100.0	775,523,920	775,523,920	100.0
自 動 車 税	14,818,073,585	13,823,093,213	93.3	14,333,686,687	13,492,772,256	94.1	13,814,100,769	13,109,173,794	94.9	13,483,680,702	12,950,598,409	96.0
鉦 区 税	15,017,874	13,906,111	92.6	14,199,862	13,949,104	98.2	14,535,558	13,932,058	95.8	14,003,100	13,374,000	95.5
自動車取得税	1,955,811,100	1,955,811,100	100.0	1,313,205,200	1,313,205,200	100.0	1,039,857,400	1,039,847,100	100.0	834,526,600	834,526,600	100.0
軽油引取税	6,881,847,921	6,811,322,327	99.0	6,372,866,072	6,372,866,072	100.0	6,960,700,673	6,960,266,874	100.0	6,749,940,398	6,774,712,097	100.4
狩 猟 税	4,731,400	4,731,400	100.0	4,291,500	4,291,500	100.0	3,910,500	3,910,500	100.0	3,923,200	3,923,200	100.0
石油価格調整税	958,220,900	958,220,900	100.0	981,221,100	981,221,100	100.0	1,000,784,200	1,000,784,200	100.0	993,857,500	993,857,500	100.0
産業廃棄物税	80,474,704	80,474,704	100.0	84,983,993	84,983,993	100.0	74,496,539	74,496,539	100.0	72,966,200	72,966,200	100.0
旧自動車取得税				14,400	14,400	100.0						
旧軽油引取税				680,721,046	636,208,072	93.5	14,727,364	5,859,320	39.8	48,376,027	13,878,558	28.7

※平成21年度地方税制の改正に伴い自動車取得税及び軽油引取税は目的税から普通税となる。

(1) 県税調定・収入・収入率の推移

(単位:円、%)

区分 税目	平成24年度			平成25年度			平成26年度		
	調定額	収入額	収入歩合	調定額	収入額	収入歩合	調定額	収入額	収入歩合
県税	97,641,297,698	94,496,653,552	96.8	97,620,257,751	94,958,333,886	97.3	104,667,724,425	102,402,410,486	97.8
県民税	38,555,689,461	36,149,311,916	93.8	39,582,211,095	37,456,066,558	94.6	41,121,121,658	39,262,416,829	95.5
個人県民税	32,739,175,598	30,364,248,693	92.7	34,061,279,840	31,962,272,956	93.8	35,106,349,187	33,260,567,419	94.7
法人県民税	4,786,295,231	4,754,844,591	99.3	4,985,779,355	4,958,641,702	99.5	5,571,183,297	5,558,260,236	99.8
利子割	1,030,218,632	1,030,218,632	100.0	535,151,900	535,151,900	100.0	443,589,174	443,589,174	100.0
事業税	14,761,031,778	14,678,885,877	99.4	16,848,785,189	16,797,785,489	99.7	18,154,391,182	18,175,083,855	100.1
個人事業税	1,143,544,533	1,103,073,801	96.5	1,208,565,103	1,181,895,534	97.8	1,298,359,099	1,274,645,220	98.2
法人事業税	13,617,487,245	13,575,812,076	99.7	15,640,220,086	15,615,889,955	99.8	16,856,032,083	16,900,438,635	100.3
地方消費税	13,942,055,026	13,942,055,026	100.0	12,396,809,292	12,396,809,292	100.0	16,917,975,769	16,917,975,769	100.0
譲渡割	11,588,413,816	11,588,413,816	100.0	10,162,364,130	10,162,364,130	100.0	13,085,820,936	13,085,820,936	100.0
貨物割	2,353,641,210	2,353,641,210	100.0	2,234,445,162	2,234,445,162	100.0	3,832,154,833	3,832,154,833	100.0
不動産取得税	4,095,347,026	3,897,757,203	95.2	3,813,147,747	3,638,995,557	95.4	4,085,410,152	3,974,066,510	97.3
県たばこ税	3,230,238,004	3,230,238,004	100.0	1,970,324,187	1,970,324,187	100.0	1,768,708,577	1,768,708,577	100.0
ゴルフ場利用税	760,537,320	760,537,320	100.0	768,224,880	768,224,880	100.0	756,891,840	756,891,840	100.0
自動車税	13,338,964,048	12,887,907,656	96.6	13,307,790,104	12,964,396,317	97.4	13,315,433,149	13,037,649,103	97.9
鉦区税	13,488,000	12,507,700	92.7	10,469,600	9,304,200	88.9	8,307,200	7,245,500	87.2
自動車取得税	1,131,743,000	1,131,743,000	100.0	982,291,700	982,254,400	100.0	455,979,200	455,979,200	100.0
軽油引取税	6,722,495,060	6,749,860,846	100.4	6,882,848,697	6,917,712,747	100.5	7,041,729,500	7,005,192,106	99.5
狩猟税	3,909,500	3,909,500	100.0	3,997,300	3,997,300	100.0	3,635,100	3,635,100	100.0
石油価格調整税	986,115,500	986,115,500	100.0	995,745,800	995,745,800	100.0	988,875,300	988,875,300	100.0
産業廃棄物税	65,186,506	65,186,506	100.0	54,103,936	54,103,936	100.0	48,370,797	48,370,797	100.0
旧自動車取得税									
旧軽油引取税	34,497,469	637,498	1.8	3,508,224	2,613,223	74.5	895,001	320,000	35.8

(2) 県税調定収入状況累年比較

区 分 税 目	平成22年度/平成21年度		平成23年度/平成22年度		平成24年度/平成23年度		平成25年度/平成24年度		平成26年度/平成25年度	
	調 定 額	収 入 額	調 定 額	収 入 額	調 定 額	収 入 額	調 定 額	収 入 額	調 定 額	収 入 額
県 税	96.7%	97.0%	97.5%	98.1%	103.6%	104.2%	100.0%	100.5%	107.2%	107.8%
県 民 税	100.8%	101.0%	97.9%	98.8%	105.6%	106.7%	102.7%	103.6%	103.9%	104.8%
個人県民税	98.2%	98.2%	98.3%	99.3%	106.0%	107.5%	104.0%	105.3%	103.1%	104.1%
法人県民税	119.6%	120.3%	92.7%	92.7%	98.9%	98.9%	104.2%	104.3%	111.7%	112.1%
利 子 割	101.7%	101.7%	124.2%	124.2%	126.0%	126.0%	51.9%	51.9%	82.9%	82.9%
事 業 税	80.0%	80.1%	92.6%	92.7%	105.6%	106.1%	114.1%	114.4%	107.7%	108.2%
個人事業税	102.3%	104.0%	97.1%	97.7%	95.8%	95.4%	105.7%	107.1%	107.4%	107.8%
法人事業税	78.5%	78.5%	92.2%	92.3%	106.5%	107.0%	114.9%	115.0%	107.8%	108.2%
地方消費税	108.8%	108.8%	103.1%	103.1%	102.5%	102.5%	88.9%	88.9%	136.5%	136.5%
譲 渡 割	110.6%	110.6%	98.6%	98.6%	100.8%	100.8%	87.7%	87.7%	128.8%	128.8%
貨 物 割	96.3%	96.3%	136.6%	136.6%	111.6%	111.6%	94.9%	94.9%	171.5%	171.5%
不動産取得税	98.9%	102.6%	86.9%	87.7%	106.1%	107.4%	93.1%	93.4%	107.1%	109.2%
県たばこ税	103.9%	103.9%	115.8%	115.8%	98.4%	98.4%	61.0%	61.0%	89.8%	89.8%
ゴルフ場利用税	93.9%	93.9%	94.3%	94.3%	98.1%	98.1%	101.0%	101.0%	98.5%	98.5%
自動車取得税	96.4%	97.2%	80.4%	80.3%	135.6%	135.6%	86.8%	86.8%	46.4%	46.4%
軽油引取税	102.4%	99.9%	97.0%	97.3%	99.4%	99.4%	102.4%	102.5%	102.3%	101.3%
自動車税	79.2%	79.2%	97.6%	98.8%	98.9%	99.5%	99.8%	100.6%	100.1%	100.6%
鉦 区 税	109.2%	109.2%	96.3%	96.0%	96.3%	93.5%	77.6%	74.4%	79.3%	77.9%
石油価格調整税	91.1%	91.1%	99.3%	99.3%	99.2%	99.2%	101.0%	101.0%	99.3%	99.3%
狩 猟 税	102.0%	102.0%	100.3%	100.3%	99.7%	99.7%	102.2%	102.2%	90.9%	90.9%
産業廃棄物税	87.7%	87.7%	97.9%	97.9%	89.3%	89.3%	83.0%	83.0%	89.4%	89.4%
旧自動車取得税										
旧軽油引取税	2.2%	0.9%	328.5%	236.9%	71.3%	4.6%	10.2%	409.9%	25.5%	12.2%

※平成21年度地方税制の改正に伴い自動車取得税及び軽油引取税は目的税から普通税となる。

4 過誤納金に関する調

(1) 税目別

(単位:円、件)

税 目		過 誤 納 額		還 付 額		充 当 額		時 効 消 滅		還 付 充 当 未 済 額		
		金 額	件 数	金 額	件 数	金 額	件 数	金 額	件 数	金 額	件 数	
戻 出 還 付 分	現 年 課 税 分	法 人 県 民 税	98,073,028	2,049	52,078,808	1,207	9,875,263	329	0	0	36,118,957	513
		県 民 税 利 子 割	1,672	2	1,672	2	0	0	0	0	0	0
		個 人 事 業 税	6,895,916	125	5,135,716	89	422,800	27	0	0	1,337,400	9
		法 人 事 業 税	595,288,852	1,605	459,250,932	924	30,435,874	195	0	0	105,602,046	486
		不 動 産 取 得 税	42,975,240	332	38,639,540	294	691,800	18	0	0	3,643,900	20
		ゴ ル フ 場 利 用 税	400	1	400	1	0	0	0	0	0	0
		自 動 車 取 得 税	904,800	36	904,800	36	0	0	0	0	0	0
		軽 油 引 取 税	97,061,669	10	1,061,669	7	96,000,000	3	0	0	0	0
		自 動 車 税	422,108,719	29,533	418,673,358	29,322	2,686,161	183	0	0	749,200	28
		鉦 区 税	145,500	10	145,500	10	0	0	0	0	0	0
		石 油 価 格 調 整 税	0	0	0	0	0	0	0	0	0	0
		産 業 廃 棄 物 税	0	0	0	0	0	0	0	0	0	0
		そ の 他	0	0	0	0	0	0	0	0	0	0
		小 計	1,263,455,796	33,703	975,892,395	31,892	140,111,898	755	0	0	147,451,503	1,056
	滞 納 繰 越 分	2,673,650	93	924,831	30	1,686,581	58	0	0	62,238	5	
	税 外	2,839,001	853	1,103,281	634	1,662,087	160	0	0	73,633	59	
	計	1,268,968,447	34,649	977,920,507	32,556	143,460,566	973	0	0	147,587,374	1,120	

(単位:円、件)

税 目		過 誤 納 額		還 付 額		充 当 額		時 効 消 滅		還 付 充 当 未 済 額	
		金 額	件 数	金 額	件 数	金 額	件 数	金 額	件 数	金 額	件 数
歳 出 還 付 分	法 人 県 民 税	117,697,998	4,056	111,047,224	1,851	6,650,774	2,205	0	0	0	0
		62,545	347	57,010	303	5,535	44	0	0	0	0
		3,689,400	38	3,680,300	37	9,100	1	0	0	0	0
		332,268,854	961	331,025,506	954	1,243,348	7	0	0	0	0
		41,578,798	287	40,796,898	278	781,900	9	0	0	0	0
		0	0	0	0	0	0	0	0	0	0
		0	0	0	0	0	0	0	0	0	0
		50,954,798	6	2,954,798	5	48,000,000	1	0	0	0	0
		1,164,250	67	895,461	51	268,789	16	0	0	0	0
		0	0	0	0	0	0	0	0	0	0
		0	0	0	0	0	0	0	0	0	0
		0	0	0	0	0	0	0	0	0	0
		0	0	0	0	0	0	0	0	0	0
		0	0	0	0	0	0	0	0	0	0
小 計	547,416,643	5,762	490,457,197	3,479	56,959,446	2,283	0	0	0	0	
税 外	6,186,256	406	6,172,179	373	14,077	33	0	0	0	0	
計	553,602,899	6,168	496,629,376	3,852	56,973,523	2,316	0	0	0	0	

(2) 事務所別

(単位:円、件)

事務所名	歳入				歳出				合計			
	県税		税外		県税		税外		県税		税外	
	金額	件数	金額	件数	金額	件数	金額	件数	金額	件数	金額	件数
那覇県税事務所	682,268,644	2,727	1,960,757	315	422,971,690	3,152	4,600,390	251	1,105,240,334	5,879	6,561,147	566
自動車税事務所	401,160,073	28,022	349,585	350	1,137,950	64	0	0	402,298,023	28,086	349,585	350
コザ県税事務所	113,873,209	802	491,077	123	95,460,648	962	1,395,784	76	209,333,857	1,764	1,886,861	199
名護県税事務所	20,397,094	297	23,971	36	18,881,572	817	190,082	79	39,278,666	1,114	214,053	115
宮古事務所県税課	22,627,230	995	13,611	29	74,740	337	0	0	22,701,970	1,332	13,611	29
八重山事務所県税課	25,803,196	953	0	0	8,890,043	430	0	0	34,693,239	1,383	0	0
合計	1,266,129,446	33,796	2,839,001	853	547,416,643	5,762	6,186,256	406	1,813,546,089	39,558	9,025,257	1,259

5 税外収入決算見込額調

(1) 科目別

(単位:円、%)

科目	予算額	調定済額	収入済額	過誤納額	不納欠損額	収入未済額	収入歩合		
							対予算	対調定	
								26年度	25年度
地方消費税清算金	25,762,175,000	25,762,153,845	25,762,153,845	0	0	0	100.0	100.0	100.0
使用料及び手数料	10,128,000	395,347,545	395,347,545	0	0	0	3,903.5	100.0	100.0
証紙収入	10,128,000	393,183,515	393,183,515	0	0	0	3,882.1	100.0	100.0
使用料(建物・土地)	0	1,994,870	1,994,870	0	0	0		100.0	100.0
手数料	0	169,160	169,160	0	0	0		100.0	100.0
諸収入	206,364,000	287,273,699	249,799,855	174,068	13,206,919	24,440,993	121.0	87.0	87.4
延滞金・加算金及び過料	192,466,000	268,650,888	231,728,871	174,068	13,206,919	23,889,166	120.4	86.3	86.1
延滞金	162,466,000	206,113,414	206,292,219	178,805	0	0	127.0	100.1	100.0
加算金	30,000,000	62,537,474	25,436,652	-4,737	13,206,919	23,889,166	84.8	40.7	30.3
不申告加算金	0	12,353,444	8,545,067	-4,737	1,218,520	2,585,120		69.2	44.2
過少申告加算金	0	5,522,480	1,410,634	0	763,976	3,347,870		25.5	55.5
重加算金	0	44,661,550	15,480,951	0	11,224,423	17,956,176		34.7	24.3
県預金利子	0	0	0	0	0	0			
県預金利子	0	0	0	0	0	0			
利子割精算金収入	231,000	170,622	170,622	0	0	0	73.9	100.0	100.0
利子割精算金収入	231,000	170,622	170,622	0	0	0	73.9	100.0	100.0
雑入	13,667,000	18,452,189	17,900,362	0	0	551,827	131.0	97.0	100.0
滞納処分費	800,000	132,300	132,300	0	0	0	16.5	100.0	100.0
小切手未払資金組入	12,867,000	13,373,376	13,373,376	0	0	0	103.9	100.0	100.0
雑入	0	4,946,513	4,394,686	0	0	551,827		88.8	100.0
合計	25,978,667,000	26,444,775,089	26,407,301,245	174,068	13,206,919	24,440,993	101.6	99.9	99.8

(2) 事務所別

(単位:円、%)

事務所名	調定済額	収入済額	過誤納額	不納欠損額	収入未済額	収入歩合	
						26年度	25年度
那覇県税事務所	25,881,384,994	25,853,504,589	43,545	11,625,180	16,298,770	99.9	99.9
自動車税事務所	55,062,421	55,068,639	6,218	0	0	100.0	100.0
コザ県税事務所	231,828,460	224,709,587	111,465	1,322,947	5,907,391	96.9	96.5
名護県税事務所	127,194,191	127,113,536	3,739	0	84,394	99.9	96.2
宮古事務所県税課	69,783,181	69,186,709	566	0	597,038	99.1	89.9
八重山事務所県税課	79,521,842	77,718,185	8,535	258,792	1,553,400	97.7	95.3
合計	26,444,775,089	26,407,301,245	174,068	13,206,919	24,440,993	99.9	99.8