

2.3 地震土砂災害の予測

2.3.1 地震土砂災害の危険度評価手法

1) 斜面崩壊

① 急傾斜地崩壊危険箇所

日本道路協会道路耐震対策委員会(1986)⁸の判定基準(表 2.2-10(1))によって一次判定(a、b、c)を行い、さらに表 2.2-10(2)の対策工の有無による重み付け(1ランク下げる)により耐震ランク(a'、b'、c')を設定し、当該急傾斜地崩壊危険箇所の位置の震度から危険度ランクを判定した(表 2.2-10(3))。

表 2.2-10(1) 耐震ランクの第一次判定基準

大項目	小項目	点数	備考
斜面の高さ	$50\text{m} \leq H$	10	
	$30\text{m} \leq H < 50\text{m}$	8	
	$10\text{m} \leq H < 30\text{m}$	7	
	$H < 10\text{m}$	3	
斜面勾配(θ)	$59^\circ \leq \theta$	7	
	$30^\circ (45^\circ) \leq \theta < 59^\circ$	4	
	$\theta < 30^\circ (45^\circ)$	1	
オーバーハング 遷急線 横断形状	オーバーハングあり、遷急線が非常に明瞭	7	斜面形状の要素としてオーバーハング以外に遷急線、斜面縦断形状を考慮
	遷急線が明瞭 凸型斜面	4	
	遷急線は不明瞭 直線型、凹型斜面	0	
斜面の地盤	亀裂が発達、開口しており、転石、浮石が点在する	10	上位のものを用いる。 例えば、土砂で表面に軽石・浮石が多いものは10点とする。
	風化、亀裂が発達した岩である	6	
	礫混じり土、砂質土	5	
	粘性土	1	
表土の暑さ	0.5m以上	3	
	0.5m未満	0	
湧水	有	2	常時見られる湧水を示す
	無	0	
落石・崩壊頻度	当該斜面に新しい崩壊地がある	5	
	当該斜面に古い崩壊地がある	3	
	崩壊地は認められない	0	
合計			
耐震ランク(第一次判定)			
合計点数と評価ランク		24～	a
		14～23	b
		～13	c

⁸ 日本道路協会道路震災対策委員会(1986): 道路の震災対策に関する調査報告—道路構造物の耐震調査及び震災対策工法に関する研究—

表 2.2-10(2) 耐震ランクの二次判定基準

二次判定	一次判定ランク		
	a	b	c
対策工なし、未完成	a'	b'	c'
対策工既成	b'	c'	c'

表 2.2-10(3) 地震時の相対的な危険度

耐震ランク (二次判定)	震度階級				
	～4	5弱	5強	6弱	6強～
a'	C	B	A		
b'	C		B	A	
c'	C			B	

A：危険度が高い、B：危険度がやや高い、C：危険度は低い

②山腹崩壊

山腹崩壊危険地区の危険度評価については以下のように評価を行った。

- ・ 既往調査における個々の危険地区の危険度点数（総合的な危険度点数）から、表2.2-11「地震による山腹崩壊危険度点数表」より算出された点数を抽出し、この点数を本調査に用いる個々の危険地区の評価点とした。
- ・ 危険度ランクについては、一次判定のランクは急傾斜地危険箇所と同じ比率で a、b、c が存在（評価点が高い順から個々の危険地区にランクを付与する（A（点数高）→B→C（点数低））とし、その結果に対し、急傾斜地崩壊危険箇所と同様、対策工の有無による二次判定を行い耐震ランク（a'、b'、c'）とした。耐震ランクとメッシュ震度から急傾斜地崩壊危険箇所と同様に危険度を判定した。

表 2.2-11 地震による山腹崩壊危険度点数表

調査項目	単位	区分	点数
震央又は活断層からの距離	km	5km 未満	9
		5km 以上 10km 未満	5
		10km 以上	1
斜面傾斜（等高線本数）	% (本)	0～40(0～4)	0
		41～60(5～6)	1
		61～80(7～8)	4
		81 以上(9 以上)	8
斜面横断面形	度	0～150	2
		151～270	3
		271 以上	0
斜面長	m	0～100	5
		101～200	4
		201～300	2
		301 以上	0
メッシュの斜面位置	%	0～30	3
		31～50	0
		51 以上	3
斜面の状況		火山性(噴出岩)の地質 オーバーハングが有る 表面に転石・浮石が多い 風化・変質・亀裂が発達した岩	3
		風化・変質した岩 亀裂の発達した岩 土砂・粘質土	2
		上記以外	1
土層深	m	0.5以上	4
		0.5未満	1

注1 下記のa～dおよびfについては、調査項目「震央又は活断層からの距離」を5km未満として採点する。

- ・地震により山腹崩壊が発生するおそれがある地区の市町村
- a 大規模地震対策特別措置法（昭和53年法律第73号）第3条第1項の規定に基づく地震防災対策強化地域
- b 東南海・南海地震に係る地震防災対策推進に関する特別措置法（平成14年法律第92号）第3条第1項の東南海・東海地震対策推進地域の市町村
- c 日本海溝・千島海溝周辺型地震に係る地震防災対策の推進に関する特別措置法（平成16年法律第27号）第3条第1項の地域の日本海溝・千島海溝周辺型地震防災対策推進地域の市町村
- d 地震防災対策特別措置法（平成7年法律第111号）に基づく地震調査推進本部の地震調査委員会で公表した「全国を概観した地震動予測地図」による今後30年以内に震度6弱の揺れに見舞われる可能性の確率が高い地域（3.0%以上）
- e 活断層から15キロメートル以内の地域
- f 過去発生した地震により、公共施設等に大規模な被害が発生した市町村

出典：山腹崩壊危険地区調査実施要領

2) 地すべり

地すべり危険箇所の危険性については、地質条件、地形的変状、活動履歴等を考慮した手法によって個別に判定されている。地震時の地すべりの危険性をあらわす要因は、落石や崩壊と比較して不明瞭であり、個別に詳細な安定解析を行うか、既往調査結果を判断指標に用いる他ない。

本調査では、既往調査結果の危険度ランク（危険度 A、B、C 等）を、急傾斜地崩壊危険箇所と同様、一次判定結果と読み替えて、対策工の有無による二次判定を行い耐震ランク（a'、b'、c'）とした。耐震ランクとメッシュ震度から前回調査と同様に危険度を判定した（表 2.2-13）。

表 2.2-13 地震時の相対的な危険度

耐震ランク (二次判定)	震度				
	～4	5 弱	5 強	6 弱	6 強～
a'	C	B	A	A	A
b'	C	C	B	A	A
c'	C	C	C	B	A

なお、参考として、既往調査結果の危険度ランク算出方法を以下に記載する。

参考 1：地すべり危険箇所（海岸防災課所管）の危険度ランクの算出方法

「地すべり危険箇所調査要領」の地すべり危険度判定表に基づき危険度を判定。地すべり徴候、地すべり地形、地質構造、地質年代および岩質、湧水の有無、地すべり履歴等の調査項目の配点を合計し、得点が 40 点以上：A、40 点～20 点まで：B、20 点以下：C とする（参考表 1）。点数が高いほど危険度が高い。

参考表 1 地すべり危険箇所判定表

項目	着眼点	配点	得点
地すべり 徴候	斜面に連続する亀裂、隆起や陥没、あるいは斜面安定工に異常・変状がみられる。路面に隆起、亀裂等の異常が認められる。	20	
	小崩壊や斜面に部分的な地形の異常・変状などが認められる。	10	
	徴候なし	0	
地すべり地形	滑落崖、丘状地形、緩傾斜地、等高線の乱れ、河川などへの押し出し等の地すべり地形が認められる。	明瞭	10
		やや明瞭	6
		不明瞭	2
地質 等	地質 構造 等	断層・破砕帯	5
		火山変質帯、温泉余土	5
		流れ盤	4
		受け盤	2
		貫入岩またはキャップロック構造の周辺斜面	1
		その他	0
	年代 及び 岩質	中・古生層（結晶片岩、堆積岩）	2
		第三紀層（堆積岩）	2
		緑色岩・蛇紋岩の分布地域	2
		第四紀層（堆積岩）	1
		その他（火山岩、深成岩等）	0
常時 湧水	あり	3	
	なし	0	
地すべり 履歴	過去の災害、地すべりの記録や確かな伝承等	あり	20
		なし	0
合計点			
	合計点		判定
判定区分	40 点以上	A	
	20 点以上～40 点未満	B	
	20 点未満	C	

出典：地すべり危険箇所調査要領 平成 8 年 10 月 建設省河川局砂防部傾斜地保全課

参考 2：地すべり危険地区（森林緑地課）の危険度ランクの算出方法

「山地災害危険地区調査」のうち、「地すべり危険地区調査実施要領」の地すべり危険地区の危険度判定表に基づき危険度を判定。地質、地況、植生、地すべり状況による危険度（参考表 2-1、2-2）と公共施設等の数量による被災危険度（参考表 2-3）の組み合わせにより危険度 A、B、C を判定する（参考表 2-4）。危険度は A が高く、B、C と低くなる。

参考表 2-1 危険度ランク表判定表

調査項目	判定項目	危険度ランク			
		a	b	c	d
地質	地層の走向	/	/	/	流れ盤
	岩石の変質又は風化の状況	/	/	著しい	ある
	断層及び破砕帯	/	/	破砕帯がある	断層がある
	表層土の土質	/	/	粘性土	/
地況	滑落崖、亀裂、陥没又は隆起	/	3種類ある	3種類ある	1種類ある
	沼地、湿地の規則的な配列、異常な地下水の湧出	/	3種類ある	2種類ある	1種類ある
植生	立木の傾倒等の異常	著しい	/	ある	/
地すべり状況	地すべり活動	移動している	過去に移動した	/	/

参考表 2-2 地すべり危険度判定表

危険度	表 2-6-13 による危険度ランク数
a1	①aがある場合 ②bが2項目以上ある場合 ③bが1項目及びcが3項目以上ある場合
b1	a1 及び c1 以外の場合
c1	d のみの場合

参考表 3-3 被災危険度判定表

危険度	公共施設等の種類及び数量
a2	公共若しくは公共用施設（道路を除く。）又は10戸以上の人家がある場合
b2	5戸以上10戸未満の人家がある場合
c2	5戸未満の人家又は道路がある場合

参考表 2-4 地すべり危険地区の危険度判定表

危険度	地すべり危険度と被災危険度の組み合わせ
A	a1-a2、a1-b2、b1-a2
B	a1-c2、b1-b2、c1-a2
C	b1-c2、c1-b2、c1-c2

出典：(表 2-1~4) 山地災害危険地区調査要領 別記 2 地すべり危険地区調査実施要領 平成 18 年 7 月 林野庁

参考 3：地すべり危険地（農村整備課所管）の危険度ランクの算出方法

「沖縄県構造改善局所管地すべり危険地の概要」(平成11年2月 沖縄県農林水産部農地建設課)において、判定基準（参考表3-1）により各地すべり危険地における危険度大、中、小を判定（参考表3-2）。

参考表3-1 判定基準

危険度	判定基準
大	① 現在すべっているか、若しくは明瞭な徴候の見られるブロック、及び明瞭な徴候はないが、部分的な崩落や変状が見られ、地すべり地形が明瞭なブロック（地すべり被害から見た重要度の小さいブロックを除く） ② 地すべり地形はやや不明瞭であるが、小崩壊、部分的変状や地すべりの履歴があって地形的にも不安定要素があり地すべり被害から見た重要度が大きいブロック
中	③ 現在すべっているか、若しくは明瞭な徴候の見られるブロック、及び地すべり地形が明瞭で部分的な崩壊や変状が見られ、地すべり履歴があるブロックのうち重要度が小さいブロック ④ 地すべり地形はやや不明瞭であるが、部分的な崩壊があり、地すべりの履歴もある重要度が中程度のブロック ⑤ 地すべりの徴候はないが、地すべり地形が明瞭で地すべりの履歴もあり、重要度が中ないし大のブロック
小	⑥ 部分的な崩壊などは見られるが、地すべり地形はやや不明瞭なブロックで、地すべりの履歴もなく、重要度の小さいブロック ⑦ 地すべりの徴候はなく、地すべり地形は明瞭であるが重要度が中ないし小のブロック ⑧ 地すべりの徴候はなく、地すべり地形もやや不明瞭なブロックのうち、重要度が中ないし小のブロック ⑨ 地すべり地形が不明瞭なブロック (危険小ないしは安定な斜面であるが、地形の改変などを行うときには危険度の判定必要)

参考表3-2 対象箇所の地すべり危険度

ランク	地区名
大	宮城東・久原・安座真・真謝第1
中	宮城西・久場・津波古・小谷北 大城・糸数・与那浜崎
小	その他の地区

2.3.2 地震土砂災害の危険度評価結果

表 2.2-14 想定地震における土砂災害危険度ランク数

想定地震	急傾斜地崩壊危険箇所			山腹崩壊危険地区			地すべり危険箇所			地すべり危険地区			地すべり危険地							
	全箇所数	ランク数		全箇所数	ランク数		全箇所数	ランク数		全箇所数	ランク数		全箇所数	ランク数						
		A	B		C	A		B	C		A	B		C	A	B	C			
沖縄本島南部断層系による地震	708	174	126	408	190	20	21	149	88	59	20	9	5	3	1	1	37	9	16	12
伊祖断層による地震		208	139	361		14	26	150		50	28	10		1	3	1		1	8	28
石川ー具志川断層系による地震		163	220	325		14	23	153		30	38	20		0	3	2		2	6	29
宮古島断層による地震		1	1	706		0	2	188		2	0	86		1	0	4		1	2	34
西田川ーセナイ滝による地震		2	0	706		0	0	190		0	0	88		0	0	5		0	0	37
沖縄本島南部スラブ内地震		538	153	17		59	63	68		65	20	3		4	0	1		4	26	7
沖縄本島北部スラブ内地震		556	128	24		77	81	32		54	27	7		1	3	1		1	16	20
宮古島スラブ内地震		1	3	704		0	4	186		2	0	86		1	0	4		1	2	34
石垣島スラブ内地震		3	0	705		8	4	178		0	1	87		0	0	5		0	0	37
八重山諸島南西沖地震		2	1	705		0	12	178		0	0	88		0	0	5		0	0	37
八重山諸島南方沖地震		2	1	705		0	13	177		0	1	87		0	0	5		0	1	36
八重山諸島南東沖地震		19	287	402		1	26	163		7	34	47		0	3	2		0	4	33
沖縄本島南東沖地震		387	260	61		44	70	76		59	24	5		3	1	1		3	26	8
沖縄本島東方沖地震		397	227	84		51	77	62		49	27	12		3	1	1		3	26	8
石垣島南方沖地震		2	1	705		1	7	182		0	0	88		0	0	5		0	0	37
石垣島東方沖地震		3	0	705		8	3	179		0	2	86		0	1	4		0	1	36
与那国島北方沖地震		2	0	706		6	7	177		0	0	88		0	0	5		0	0	37
石垣島北方沖地震		3	0	705		12	4	174		0	2	86		0	1	4		0	1	36
多良間島北方沖地震		3	1	704		4	5	181		2	0	86		0	1	4		1	1	35
宮古島北方沖地震		1	6	701		1	6	183		2	0	86		0	1	4		0	2	35
久米島北方沖地震	268	317	123	22	53	115	25	28	35	0	1	4	4	1	32					
沖縄本島北西沖地震	258	297	153	19	50	121	20	21	47	0	0	5	0	1	36					
沖縄本島南東沖地震3連動	585	121	2	81	92	17	64	24	0	3	2	0	4	28	5					
八重山諸島南方沖地震3連動	85	309	314	21	37	132	27	38	23	0	4	1	1	4	32					
一律地震動による地震	587	121	0	93	90	7	65	23	0	4	1	0	4	33	0					

危険度ランク	
A	危険度が高い
B	危険度がやや高い
C	危険度が低い

表 2.2-15(1) 沖縄本島南部断層系による地震における土砂災害危険度ランク数（市町村別）

市町村	急傾斜地崩壊危険箇所			山腹崩壊危険地区			地すべり危険箇所			地すべり危険地区			地すべり危険地					
	全箇所数	ランク数			全箇所数	ランク数			全箇所数	ランク数			全箇所数	ランク数				
		A	B	C		A	B	C		A	B	C		A	B	C		
201 那覇市	67	30	37	0	0	0	0	0	16	13	3	0	0	0	0	0	0	0
205 宜野湾市	20	11	6	3	0	0	0	0	0	0	0	0	0	0	0	0	0	0
207 石垣市	0	0	0	0	12	0	0	12	0	0	0	0	0	0	0	0	0	0
208 浦添市	38	27	10	1	0	0	0	0	3	2	1	0	0	0	0	0	0	0
209 名護市	179	0	12	167	27	0	0	27	1	0	0	1	0	0	0	1	0	0
210 糸満市	8	2	6	0	0	0	0	0	2	2	0	0	0	0	0	1	1	0
211 沖縄市	36	14	9	13	0	0	0	0	10	5	3	2	0	0	0	1	0	0
212 豊見城市	25	20	5	0	0	0	0	0	4	3	1	0	0	0	0	0	0	0
213 うるま市	30	4	16	10	4	1	1	2	1	1	0	0	0	0	0	3	0	1
214 宮古島市	2	0	0	2	2	0	0	2	2	0	0	2	1	0	0	1	3	0
215 南城市	16	12	4	0	22	12	10	0	18	13	5	0	2	2	0	0	20	8
301 国頭村	45	0	0	45	38	0	0	38	1	0	0	1	0	0	0	0	0	0
302 大宜味村	50	0	0	50	28	0	0	28	0	0	0	0	0	0	0	0	0	0
303 東村	17	0	0	17	7	0	0	7	0	0	0	0	0	0	0	0	0	0
306 今帰仁村	12	0	0	12	0	0	0	0	0	0	0	0	0	0	0	0	0	0
308 本部町	60	0	0	60	8	0	0	8	0	0	0	0	0	0	0	0	0	0
311 恩納村	2	0	0	2	2	0	0	2	0	0	0	0	0	0	0	0	0	0
313 宜野座村	0	0	0	0	0	0	0	0	0	0	0	0	0	0	0	0	0	0
314 金武町	1	0	1	0	1	0	0	1	0	0	0	0	0	0	0	0	0	0
315 伊江村	1	0	0	1	1	0	0	1	0	0	0	0	0	0	0	0	0	0
324 読谷村	11	3	3	5	0	0	0	0	0	0	0	0	0	0	0	0	0	0
325 嘉手納町	8	6	1	1	1	0	1	0	0	0	0	0	0	0	0	0	0	0
326 北谷町	20	15	4	1	0	0	0	0	0	0	0	0	0	0	0	0	0	0
327 北中城村	13	8	4	1	0	0	0	0	5	3	0	2	0	0	0	1	0	1
328 中城村	9	4	4	1	10	4	1	5	10	6	3	1	1	1	0	0	1	0
329 西原町	13	11	2	0	6	3	3	0	7	5	2	0	0	0	0	2	0	2
348 与那原町	0	0	0	0	1	0	1	0	4	4	0	0	1	0	1	0	0	0
350 南風原町	7	6	1	0	1	0	1	0	4	2	2	0	0	0	0	0	0	0
353 渡嘉敷村	5	0	1	4	6	0	2	4	0	0	0	0	0	0	0	0	0	0
354 座間味村	2	0	0	2	2	0	1	1	0	0	0	0	0	0	0	0	0	0
355 粟国村	0	0	0	0	0	0	0	0	0	0	0	0	0	0	0	0	0	0
356 渡名喜村	0	0	0	0	0	0	0	0	0	0	0	0	0	0	0	0	0	0
357 南大東村	0	0	0	0	0	0	0	0	0	0	0	0	0	0	0	0	0	0
358 北大東村	0	0	0	0	0	0	0	0	0	0	0	0	0	0	0	0	0	0
359 伊平屋村	4	0	0	4	2	0	0	2	0	0	0	0	0	0	0	0	0	0
360 伊是名村	0	0	0	0	1	0	0	1	0	0	0	0	0	0	0	0	0	0
361 久米島町	4	0	0	4	1	0	0	1	0	0	0	0	0	0	0	4	0	0
362 八重瀬町	1	1	0	0	0	0	0	0	0	0	0	0	0	0	0	0	0	0
375 多良間村	0	0	0	0	0	0	0	0	0	0	0	0	0	0	0	0	0	0
381 竹富町	2	0	0	2	0	0	0	0	0	0	0	0	0	0	0	0	0	0
382 与那国町	0	0	0	0	7	0	0	7	0	0	0	0	0	0	0	0	0	0
沖縄県	708	174	126	408	190	20	21	149	88	59	20	9	5	3	1	1	37	9

表 2.2-15(2) 伊祖断層による地震における土砂災害危険度ランク数（市町村別）

市町村	急傾斜地崩壊危険箇所			山腹崩壊危険地区			地すべり危険箇所			地すべり危険地区			地すべり危険地					
	全箇所数	ランク数			全箇所数	ランク数			全箇所数	ランク数			全箇所数	ランク数				
		A	B	C		A	B	C		A	B	C		A	B	C		
201 那覇市	67	31	36	0	0	0	0	0	16	13	3	0	0	0	0	0	0	0
205 宜野湾市	20	17	3	0	0	0	0	0	0	0	0	0	0	0	0	0	0	0
207 石垣市	0	0	0	0	12	0	0	12	0	0	0	0	0	0	0	0	0	0
208 浦添市	38	30	8	0	0	0	0	0	3	2	1	0	0	0	0	0	0	0
209 名護市	179	1	38	140	27	0	0	27	1	0	0	1	0	0	0	1	0	0
210 糸満市	8	2	0	6	0	0	0	0	2	1	1	0	0	0	0	1	0	0
211 沖縄市	36	23	10	3	0	0	0	0	10	6	4	0	0	0	0	1	0	1
212 豊見城市	25	17	7	1	0	0	0	0	4	2	2	0	0	0	0	0	0	0
213 うるま市	30	13	10	7	4	1	1	2	1	1	0	0	0	0	0	3	1	0
214 宮古島市	2	0	0	2	2	0	0	2	2	0	0	2	1	0	0	1	0	0
215 南城市	16	7	6	3	22	5	9	8	18	4	8	6	2	0	2	0	20	0
301 国頭村	45	0	0	45	38	0	0	38	1	0	0	1	0	0	0	0	0	0
302 大宜味村	50	0	0	50	28	0	0	28	0	0	0	0	0	0	0	0	0	0
303 東村	17	0	0	17	7	0	0	7	0	0	0	0	0	0	0	0	0	0
306 今帰仁村	12	0	1	11	0	0	0	0	0	0	0	0	0	0	0	0	0	0
308 本部町	60	0	3	57	8	0	0	8	0	0	0	0	0	0	0	0	0	0
311 恩納村	2	0	0	2	2	0	2	0	0	0	0	0	0	0	0	0	0	0
313 宜野座村	0	0	0	0	0	0	0	0	0	0	0	0	0	0	0	0	0	0
314 金武町	1	0	1	0	1	0	0	1	0	0	0	0	0	0	0	0	0	0
315 伊江村	1	0	0	1	1	0	0	1	0	0	0	0	0	0	0	0	0	0
324 読谷村	11	6	5	0	0	0	0	0	0	0	0	0	0	0	0	0	0	0
325 嘉手納町	8	7	1	0	1	1	0	0	0	0	0	0	0	0	0	0	0	0
326 北谷町	20	18	2	0	0	0	0	0	0	0	0	0	0	0	0	0	0	0
327 北中城村	13	12	1	0	0	0	0	0	5	3	2	0	0	0	0	1	0	1
328 中城村	9	7	2	0	10	4	6	0	10	7	3	0	1	1	0	0	1	0
329 西原町	13	11	2	0	6	3	3	0	7	5	2	0	0	0	0	2	0	2
348 与那原町	0	0	0	0	1	0	1	0	4	4	0	0	1	0	1	0	0	0
350 南風原町	7	6	1	0	1	0	1	0	4	2	2	0	0	0	0	0	0	0
353 渡嘉敷村	5	0	1	4	6	0	2	4	0	0	0	0	0	0	0	0	0	0
354 座間味村	2	0	0	2	2	0	1	1	0	0	0	0	0	0	0	0	0	0
355 粟国村	0	0	0	0	0	0	0	0	0	0	0	0	0	0	0	0	0	0
356 渡名喜村	0	0	0	0	0	0	0	0	0	0	0	0	0	0	0	0	0	0
357 南大東村	0	0	0	0	0	0	0	0	0	0	0	0	0	0	0	0	0	0
358 北大東村	0	0	0	0	0	0	0	0	0	0	0	0	0	0	0	0	0	0
359 伊平屋村	4	0	0	4	2	0	0	2	0	0	0	0	0	0	0	0	0	0
360 伊是名村	0	0	0	0	1	0	0	1	0	0	0	0	0	0	0	0	0	0
361 久米島町	4	0	0	4	1	0	0	1	0	0	0	0	0	0	0	4	0	0
362 八重瀬町	1	0	1	0	0	0	0	0	0	0	0	0	0	0	0	0	0	0
375 多良間村	0	0	0	0	0	0	0	0	0	0	0	0	0	0	0	0	0	0
381 竹富町	2	0	0	2	0	0	0	0	0	0	0	0	0	0	0	0	0	0
382 与那国町	0	0	0	0	7	0	0	7	0	0	0	0	0	0	0	0	0	0
沖縄県	708	208	139	361	190	14	26	150	88	50	28	10	5	1	3	1	37	1

表 2.2-15(3) 石川ー具志川断層系による地震における土砂災害危険度ランク数（市町村別）

市町村	急傾斜地崩壊危険箇所			山腹崩壊危険地区			地すべり危険箇所			地すべり危険地区			地すべり危険地						
	全箇所数	ランク数			全箇所数	ランク数			全箇所数	ランク数			全箇所数	ランク数					
		A	B	C		A	B	C		A	B	C		A	B	C			
201 那覇市	67	10	20	37	0	0	0	0	16	0	13	3	0	0	0	0	0	0	0
205 宜野湾市	20	15	5	0	0	0	0	0	0	0	0	0	0	0	0	0	0	0	0
207 石垣市	0	0	0	0	12	0	0	12	0	0	0	0	0	0	0	0	0	0	0
208 浦添市	38	21	11	6	0	0	0	0	3	2	0	1	0	0	0	0	0	0	0
209 名護市	179	4	88	87	27	0	1	26	1	0	1	0	0	0	0	1	0	0	1
210 糸満市	8	0	2	6	0	0	0	0	2	1	1	0	0	0	0	1	0	0	1
211 沖縄市	36	26	10	0	0	0	0	0	10	8	2	0	0	0	0	1	1	0	0
212 豊見城市	25	3	14	8	0	0	0	0	4	2	1	1	0	0	0	0	0	0	0
213 うるま市	30	25	5	0	4	2	2	0	1	1	0	0	0	0	0	3	1	2	0
214 宮古島市	2	0	0	2	2	0	0	2	2	0	0	2	1	0	0	1	3	0	3
215 南城市	16	4	7	5	22	5	7	10	18	2	10	6	2	0	2	0	20	0	18
301 国頭村	45	0	0	45	38	0	0	38	1	0	0	1	0	0	0	0	0	0	0
302 大宜味村	50	0	1	49	28	0	0	28	0	0	0	0	0	0	0	0	0	0	0
303 東村	17	0	6	11	7	0	0	7	0	0	0	0	0	0	0	0	0	0	0
306 今帰仁村	12	0	5	7	0	0	0	0	0	0	0	0	0	0	0	0	0	0	0
308 本部町	60	0	18	42	8	0	3	5	0	0	0	0	0	0	0	0	0	0	0
311 恩納村	2	0	2	0	2	2	0	0	0	0	0	0	0	0	0	0	0	0	0
313 宜野座村	0	0	0	0	0	0	0	0	0	0	0	0	0	0	0	0	0	0	0
314 金武町	1	1	0	0	1	0	1	0	0	0	0	0	0	0	0	0	0	0	0
315 伊江村	1	0	1	0	1	0	0	1	0	0	0	0	0	0	0	0	0	0	0
324 読谷村	11	8	3	0	0	0	0	0	0	0	0	0	0	0	0	0	0	0	0
325 嘉手納町	8	7	1	0	1	1	0	0	0	0	0	0	0	0	0	0	0	0	0
326 北谷町	20	18	2	0	0	0	0	0	0	0	0	0	0	0	0	0	0	0	0
327 北中城村	13	12	1	0	0	0	0	0	5	3	2	0	0	0	0	1	0	1	0
328 中城村	9	5	4	0	10	3	7	0	10	7	1	2	1	0	1	0	1	0	0
329 西原町	13	4	7	2	6	1	2	3	7	3	2	2	0	0	0	0	2	0	2
348 与那原町	0	0	0	0	1	0	0	1	4	1	3	0	1	0	0	1	0	0	0
350 南風原町	7	0	6	1	1	0	0	1	4	0	2	2	0	0	0	0	0	0	0
353 渡嘉敷村	5	0	0	5	6	0	0	6	0	0	0	0	0	0	0	0	0	0	0
354 座間味村	2	0	0	2	2	0	0	2	0	0	0	0	0	0	0	0	0	0	0
355 粟国村	0	0	0	0	0	0	0	0	0	0	0	0	0	0	0	0	0	0	0
356 渡名喜村	0	0	0	0	0	0	0	0	0	0	0	0	0	0	0	0	0	0	0
357 南大東村	0	0	0	0	0	0	0	0	0	0	0	0	0	0	0	0	0	0	0
358 北大東村	0	0	0	0	0	0	0	0	0	0	0	0	0	0	0	0	0	0	0
359 伊平屋村	4	0	0	4	2	0	0	2	0	0	0	0	0	0	0	0	0	0	0
360 伊是名村	0	0	0	0	1	0	0	1	0	0	0	0	0	0	0	0	0	0	0
361 久米島町	4	0	0	4	1	0	0	1	0	0	0	0	0	0	0	4	0	0	4
362 八重瀬町	1	0	1	0	0	0	0	0	0	0	0	0	0	0	0	0	0	0	0
375 多良間村	0	0	0	0	0	0	0	0	0	0	0	0	0	0	0	0	0	0	0
381 竹富町	2	0	0	2	0	0	0	0	0	0	0	0	0	0	0	0	0	0	0
382 与那国町	0	0	0	0	7	0	0	7	0	0	0	0	0	0	0	0	0	0	0
沖縄県	708	163	220	325	190	14	23	153	88	30	38	20	5	0	3	2	37	2	29

表 2.2-15(4) 沖縄本島南部スラブ内地震における土砂災害危険度ランク数（市町村別）

市町村	急傾斜地崩壊危険箇所				山腹崩壊危険地区				地すべり危険箇所				地すべり危険地区				地すべり危険地			
	全箇所数	ランク数			全箇所数	ランク数			全箇所数	ランク数			全箇所数	ランク数			全箇所数	ランク数		
		A	B	C		A	B	C		A	B	C		A	B	C		A	B	C
201 那覇市	67	31	36	0	0	0	0	0	16	13	3	0	0	0	0	0	0	0	0	
205 宜野湾市	20	17	3	0	0	0	0	0	0	0	0	0	0	0	0	0	0	0	0	
207 石垣市	0	0	0	0	12	0	0	12	0	0	0	0	0	0	0	0	0	0	0	
208 浦添市	38	30	8	0	0	0	0	0	3	3	0	0	0	0	0	0	0	0	0	
209 名護市	179	172	7	0	27	13	11	3	1	1	0	0	0	0	0	0	2	1	0	1
210 糸満市	8	2	6	0	0	0	0	0	2	2	0	0	0	0	0	0	2	1	0	1
211 沖縄市	36	26	10	0	0	0	0	0	10	8	2	0	0	0	0	2	1	0	1	
212 豊見城市	25	20	5	0	0	0	0	0	4	3	1	0	0	0	0	0	0	0	0	
213 うるま市	30	25	5	0	4	2	2	0	1	1	0	0	0	0	0	6	3	1	2	
214 宮古島市	2	0	0	2	2	0	0	2	2	0	0	2	1	0	0	1	3	3	0	0
215 南城市	16	12	4	0	22	12	10	0	18	12	6	0	2	2	0	0	40	20	2	18
301 国頭村	45	22	15	8	38	3	8	27	1	0	0	1	0	0	0	0	0	0	0	0
302 大宜味村	50	25	22	3	28	7	13	8	0	0	0	0	0	0	0	0	0	0	0	0
303 東村	17	12	5	0	7	0	0	7	0	0	0	0	0	0	0	0	0	0	0	0
306 今帰仁村	12	12	0	0	0	0	0	0	0	0	0	0	0	0	0	0	0	0	0	0
308 本部町	60	47	13	0	8	4	3	1	0	0	0	0	0	0	0	0	0	0	0	0
311 恩納村	2	1	1	0	2	2	0	0	0	0	0	0	0	0	0	0	0	0	0	0
313 宜野座村	0	0	0	0	0	0	0	0	0	0	0	0	0	0	0	0	0	0	0	0
314 金武町	1	1	0	0	1	1	0	0	0	0	0	0	0	0	0	0	0	0	0	0
315 伊江村	1	1	0	0	1	0	0	1	0	0	0	0	0	0	0	0	0	0	0	0
324 読谷村	11	10	1	0	0	0	0	0	0	0	0	0	0	0	0	0	0	0	0	0
325 嘉手納町	8	7	1	0	1	1	0	0	0	0	0	0	0	0	0	0	0	0	0	0
326 北谷町	20	18	2	0	0	0	0	0	0	0	0	0	0	0	0	0	0	0	0	0
327 北中城村	13	12	1	0	0	0	0	0	5	3	2	0	0	0	0	0	2	1	0	1
328 中城村	9	7	2	0	10	4	6	0	10	7	3	0	1	1	0	0	2	1	0	1
329 西原町	13	11	2	0	6	3	3	0	7	5	2	0	0	0	0	0	4	2	1	1
348 与那原町	0	0	0	0	1	0	1	0	4	4	0	0	1	1	0	0	0	0	0	0
350 南風原町	7	6	1	0	1	0	1	0	4	3	1	0	0	0	0	0	0	0	0	0
353 渡嘉敷村	5	5	0	0	6	4	2	0	0	0	0	0	0	0	0	0	0	0	0	0
354 座間味村	2	1	1	0	2	1	1	0	0	0	0	0	0	0	0	0	0	0	0	0
355 粟国村	0	0	0	0	0	0	0	0	0	0	0	0	0	0	0	0	0	0	0	0
356 渡名喜村	0	0	0	0	0	0	0	0	0	0	0	0	0	0	0	0	0	0	0	0
357 南大東村	0	0	0	0	0	0	0	0	0	0	0	0	0	0	0	0	0	0	0	0
358 北大東村	0	0	0	0	0	0	0	0	0	0	0	0	0	0	0	0	0	0	0	0
359 伊平屋村	4	1	2	1	2	1	1	0	0	0	0	0	0	0	0	0	0	0	0	0
360 伊是名村	0	0	0	0	1	1	0	0	0	0	0	0	0	0	0	0	0	0	0	0
361 久米島町	4	3	0	1	1	0	1	0	0	0	0	0	0	0	0	0	4	4	0	0
362 八重瀬町	1	1	0	0	0	0	0	0	0	0	0	0	0	0	0	0	0	0	0	0
375 多良間村	0	0	0	0	0	0	0	0	0	0	0	0	0	0	0	0	0	0	0	0
381 竹富町	2	0	0	2	0	0	0	0	0	0	0	0	0	0	0	0	0	0	0	0
382 与那国町	0	0	0	0	7	0	0	7	0	0	0	0	0	0	0	0	0	0	0	0
沖縄県	708	538	153	17	190	59	63	68	88	65	20	3	5	4	0	1	67	37	4	26

表 2.2-15(5) 宮古島断層による地震における土砂災害危険度ランク数（市町村別）

市町村	急傾斜地崩壊危険箇所			山腹崩壊危険地区			地すべり危険箇所			地すべり危険地区			地すべり危険地							
	全箇所数	ランク数			全箇所数	ランク数			全箇所数	ランク数			全箇所数	ランク数						
		A	B	C		A	B	C		A	B	C		A	B	C				
201 那覇市	67	0	0	67	0	0	0	16	0	0	16	0	0	0	0	0	0	0		
205 宜野湾市	20	0	0	20	0	0	0	0	0	0	0	0	0	0	0	0	0	0		
207 石垣市	0	0	0	0	12	0	0	12	0	0	0	0	0	0	0	0	0	0		
208 浦添市	38	0	0	38	0	0	0	3	0	0	3	0	0	0	0	0	0	0		
209 名護市	179	0	0	179	27	0	0	27	1	0	0	1	0	0	0	1	0	0	1	
210 糸満市	8	0	0	8	0	0	0	2	0	0	2	0	0	0	0	1	0	0	1	
211 沖縄市	36	0	0	36	0	0	0	10	0	0	10	0	0	0	0	1	0	0	1	
212 豊見城市	25	0	0	25	0	0	0	4	0	0	4	0	0	0	0	0	0	0	0	
213 うるま市	30	0	0	30	4	0	0	4	1	0	0	1	0	0	0	3	0	0	3	
214 宮古島市	2	1	1	0	2	0	2	0	2	2	0	0	1	1	0	0	3	1	2	0
215 南城市	16	0	0	16	22	0	0	22	18	0	0	18	2	0	0	2	20	0	0	20
301 国頭村	45	0	0	45	38	0	0	38	1	0	0	1	0	0	0	0	0	0	0	0
302 大宜味村	50	0	0	50	28	0	0	28	0	0	0	0	0	0	0	0	0	0	0	0
303 東村	17	0	0	17	7	0	0	7	0	0	0	0	0	0	0	0	0	0	0	0
306 今帰仁村	12	0	0	12	0	0	0	0	0	0	0	0	0	0	0	0	0	0	0	0
308 本部町	60	0	0	60	8	0	0	8	0	0	0	0	0	0	0	0	0	0	0	0
311 恩納村	2	0	0	2	2	0	0	2	0	0	0	0	0	0	0	0	0	0	0	0
313 宜野座村	0	0	0	0	0	0	0	0	0	0	0	0	0	0	0	0	0	0	0	0
314 金武町	1	0	0	1	1	0	0	1	0	0	0	0	0	0	0	0	0	0	0	0
315 伊江村	1	0	0	1	1	0	0	1	0	0	0	0	0	0	0	0	0	0	0	0
324 読谷村	11	0	0	11	0	0	0	0	0	0	0	0	0	0	0	0	0	0	0	0
325 嘉手納町	8	0	0	8	1	0	0	1	0	0	0	0	0	0	0	0	0	0	0	0
326 北谷町	20	0	0	20	0	0	0	0	0	0	0	0	0	0	0	0	0	0	0	0
327 北中城村	13	0	0	13	0	0	0	0	5	0	0	5	0	0	0	0	1	0	0	1
328 中城村	9	0	0	9	10	0	0	10	10	0	0	10	1	0	0	1	1	0	0	1
329 西原町	13	0	0	13	6	0	0	6	7	0	0	7	0	0	0	0	2	0	0	2
348 与那原町	0	0	0	0	1	0	0	1	4	0	0	4	1	0	0	1	0	0	0	0
350 南風原町	7	0	0	7	1	0	0	1	4	0	0	4	0	0	0	0	0	0	0	0
353 渡嘉敷村	5	0	0	5	6	0	0	6	0	0	0	0	0	0	0	0	0	0	0	0
354 座間味村	2	0	0	2	2	0	0	2	0	0	0	0	0	0	0	0	0	0	0	0
355 粟国村	0	0	0	0	0	0	0	0	0	0	0	0	0	0	0	0	0	0	0	0
356 渡名喜村	0	0	0	0	0	0	0	0	0	0	0	0	0	0	0	0	0	0	0	0
357 南大東村	0	0	0	0	0	0	0	0	0	0	0	0	0	0	0	0	0	0	0	0
358 北大東村	0	0	0	0	0	0	0	0	0	0	0	0	0	0	0	0	0	0	0	0
359 伊平屋村	4	0	0	4	2	0	0	2	0	0	0	0	0	0	0	0	0	0	0	0
360 伊是名村	0	0	0	0	1	0	0	1	0	0	0	0	0	0	0	0	0	0	0	0
361 久米島町	4	0	0	4	1	0	0	1	0	0	0	0	0	0	0	4	0	0	0	4
362 八重瀬町	1	0	0	1	0	0	0	0	0	0	0	0	0	0	0	0	0	0	0	0
375 多良間村	0	0	0	0	0	0	0	0	0	0	0	0	0	0	0	0	0	0	0	0
381 竹富町	2	0	0	2	0	0	0	0	0	0	0	0	0	0	0	0	0	0	0	0
382 与那国町	0	0	0	0	7	0	0	7	0	0	0	0	0	0	0	0	0	0	0	0
沖縄県	708	1	1	706	190	0	2	188	88	2	0	86	5	1	0	4	37	1	2	34

表 2.2-15(6) 西田川ーセナイ滝による地震における土砂災害危険度ランク数（市町村別）

市町村	急傾斜地崩壊危険箇所			山腹崩壊危険地区			地すべり危険箇所			地すべり危険地区			地すべり危険地						
	全箇所数	ランク数			全箇所数	ランク数			全箇所数	ランク数			全箇所数	ランク数					
		A	B	C		A	B	C		A	B	C		A	B	C			
201 那覇市	67	0	0	67	0	0	0	16	0	0	16	0	0	0	0	0	0	0	
205 宜野湾市	20	0	0	20	0	0	0	0	0	0	0	0	0	0	0	0	0	0	
207 石垣市	0	0	0	0	12	0	0	12	0	0	0	0	0	0	0	0	0	0	
208 浦添市	38	0	0	38	0	0	0	3	0	0	3	0	0	0	0	0	0	0	
209 名護市	179	0	0	179	27	0	0	27	1	0	1	0	0	0	1	0	0	1	
210 糸満市	8	0	0	8	0	0	0	2	0	0	2	0	0	0	1	0	0	1	
211 沖縄市	36	0	0	36	0	0	0	10	0	0	10	0	0	0	1	0	0	1	
212 豊見城市	25	0	0	25	0	0	0	4	0	0	4	0	0	0	0	0	0	0	
213 うるま市	30	0	0	30	4	0	0	4	1	0	1	0	0	0	3	0	0	3	
214 宮古島市	2	0	0	2	2	0	0	2	2	0	2	1	0	1	3	0	0	3	
215 南城市	16	0	0	16	22	0	0	22	18	0	18	2	0	2	20	0	0	20	
301 国頭村	45	0	0	45	38	0	0	38	1	0	1	0	0	0	0	0	0	0	
302 大宜味村	50	0	0	50	28	0	0	28	0	0	0	0	0	0	0	0	0	0	
303 東村	17	0	0	17	7	0	0	7	0	0	0	0	0	0	0	0	0	0	
306 今帰仁村	12	0	0	12	0	0	0	0	0	0	0	0	0	0	0	0	0	0	
308 本部町	60	0	0	60	8	0	0	8	0	0	0	0	0	0	0	0	0	0	
311 恩納村	2	0	0	2	2	0	0	2	0	0	0	0	0	0	0	0	0	0	
313 宜野座村	0	0	0	0	0	0	0	0	0	0	0	0	0	0	0	0	0	0	
314 金武町	1	0	0	1	1	0	0	1	0	0	0	0	0	0	0	0	0	0	
315 伊江村	1	0	0	1	1	0	0	1	0	0	0	0	0	0	0	0	0	0	
324 読谷村	11	0	0	11	0	0	0	0	0	0	0	0	0	0	0	0	0	0	
325 嘉手納町	8	0	0	8	1	0	0	1	0	0	0	0	0	0	0	0	0	0	
326 北谷町	20	0	0	20	0	0	0	0	0	0	0	0	0	0	0	0	0	0	
327 北中城村	13	0	0	13	0	0	0	5	0	0	5	0	0	0	1	0	0	1	
328 中城村	9	0	0	9	10	0	0	10	10	0	10	1	0	1	1	0	0	1	
329 西原町	13	0	0	13	6	0	0	6	7	0	7	0	0	0	2	0	0	2	
348 与那原町	0	0	0	0	1	0	0	1	4	0	4	1	0	1	0	0	0	0	
350 南風原町	7	0	0	7	1	0	0	1	4	0	4	0	0	0	0	0	0	0	
353 渡嘉敷村	5	0	0	5	6	0	0	6	0	0	0	0	0	0	0	0	0	0	
354 座間味村	2	0	0	2	2	0	0	2	0	0	0	0	0	0	0	0	0	0	
355 粟国村	0	0	0	0	0	0	0	0	0	0	0	0	0	0	0	0	0	0	
356 渡名喜村	0	0	0	0	0	0	0	0	0	0	0	0	0	0	0	0	0	0	
357 南大東村	0	0	0	0	0	0	0	0	0	0	0	0	0	0	0	0	0	0	
358 北大東村	0	0	0	0	0	0	0	0	0	0	0	0	0	0	0	0	0	0	
359 伊平屋村	4	0	0	4	2	0	0	2	0	0	0	0	0	0	0	0	0	0	
360 伊是名村	0	0	0	0	1	0	0	1	0	0	0	0	0	0	0	0	0	0	
361 久米島町	4	0	0	4	1	0	0	1	0	0	0	0	0	0	4	0	0	4	
362 八重瀬町	1	0	0	1	0	0	0	0	0	0	0	0	0	0	0	0	0	0	
375 多良間村	0	0	0	0	0	0	0	0	0	0	0	0	0	0	0	0	0	0	
381 竹富町	2	2	0	0	0	0	0	0	0	0	0	0	0	0	0	0	0	0	
382 与那国町	0	0	0	0	7	0	0	7	0	0	0	0	0	0	0	0	0	0	
沖縄県	708	2	0	706	190	0	0	190	88	0	0	88	5	0	5	37	0	0	37

表 2.2-15(7) 八重山諸島南西沖地震における土砂災害危険度ランク数（市町村別）

市町村	急傾斜地崩壊危険箇所			山腹崩壊危険地区			地すべり危険箇所			地すべり危険地区			地すべり危険地							
	全箇所数	ランク数			全箇所数	ランク数			全箇所数	ランク数			全箇所数	ランク数						
		A	B	C		A	B	C		A	B	C		A	B	C				
201 那覇市	67	0	0	67	0	0	0	0	16	0	0	16	0	0	0	0	0	0	0	
205 宜野湾市	20	0	0	20	0	0	0	0	0	0	0	0	0	0	0	0	0	0	0	
207 石垣市	0	0	0	0	12	0	6	6	0	0	0	0	0	0	0	0	0	0	0	
208 浦添市	38	0	0	38	0	0	0	0	3	0	0	3	0	0	0	0	0	0	0	
209 名護市	179	0	0	179	27	0	0	27	1	0	0	1	0	0	0	0	1	0	0	1
210 糸満市	8	0	0	8	0	0	0	0	2	0	0	2	0	0	0	0	1	0	0	1
211 沖縄市	36	0	0	36	0	0	0	0	10	0	0	10	0	0	0	0	1	0	0	1
212 豊見城市	25	0	0	25	0	0	0	0	4	0	0	4	0	0	0	0	0	0	0	0
213 うるま市	30	0	0	30	4	0	0	4	1	0	0	1	0	0	0	0	3	0	0	3
214 宮古島市	2	0	1	1	2	0	0	2	2	0	0	2	1	0	0	1	3	0	0	3
215 南城市	16	0	0	16	22	0	0	22	18	0	0	18	2	0	0	2	20	0	0	20
301 国頭村	45	0	0	45	38	0	0	38	1	0	0	1	0	0	0	0	0	0	0	0
302 大宜味村	50	0	0	50	28	0	0	28	0	0	0	0	0	0	0	0	0	0	0	0
303 東村	17	0	0	17	7	0	0	7	0	0	0	0	0	0	0	0	0	0	0	0
306 今帰仁村	12	0	0	12	0	0	0	0	0	0	0	0	0	0	0	0	0	0	0	0
308 本部町	60	0	0	60	8	0	0	8	0	0	0	0	0	0	0	0	0	0	0	0
311 恩納村	2	0	0	2	2	0	0	2	0	0	0	0	0	0	0	0	0	0	0	0
313 宜野座村	0	0	0	0	0	0	0	0	0	0	0	0	0	0	0	0	0	0	0	0
314 金武町	1	0	0	1	1	0	0	1	0	0	0	0	0	0	0	0	0	0	0	0
315 伊江村	1	0	0	1	1	0	0	1	0	0	0	0	0	0	0	0	0	0	0	0
324 読谷村	11	0	0	11	0	0	0	0	0	0	0	0	0	0	0	0	0	0	0	0
325 嘉手納町	8	0	0	8	1	0	0	1	0	0	0	0	0	0	0	0	0	0	0	0
326 北谷町	20	0	0	20	0	0	0	0	0	0	0	0	0	0	0	0	0	0	0	0
327 北中城村	13	0	0	13	0	0	0	0	5	0	0	5	0	0	0	0	1	0	0	1
328 中城村	9	0	0	9	10	0	0	10	10	0	0	10	1	0	0	1	1	0	0	1
329 西原町	13	0	0	13	6	0	0	6	7	0	0	7	0	0	0	0	2	0	0	2
348 与那原町	0	0	0	0	1	0	0	1	4	0	0	4	1	0	0	1	0	0	0	0
350 南風原町	7	0	0	7	1	0	0	1	4	0	0	4	0	0	0	0	0	0	0	0
353 渡嘉敷村	5	0	0	5	6	0	0	6	0	0	0	0	0	0	0	0	0	0	0	0
354 座間味村	2	0	0	2	2	0	0	2	0	0	0	0	0	0	0	0	0	0	0	0
355 粟国村	0	0	0	0	0	0	0	0	0	0	0	0	0	0	0	0	0	0	0	0
356 渡名喜村	0	0	0	0	0	0	0	0	0	0	0	0	0	0	0	0	0	0	0	0
357 南大東村	0	0	0	0	0	0	0	0	0	0	0	0	0	0	0	0	0	0	0	0
358 北大東村	0	0	0	0	0	0	0	0	0	0	0	0	0	0	0	0	0	0	0	0
359 伊平屋村	4	0	0	4	2	0	0	2	0	0	0	0	0	0	0	0	0	0	0	0
360 伊是名村	0	0	0	0	1	0	0	1	0	0	0	0	0	0	0	0	0	0	0	0
361 久米島町	4	0	0	4	1	0	0	1	0	0	0	0	0	0	0	0	4	0	0	4
362 八重瀬町	1	0	0	1	0	0	0	0	0	0	0	0	0	0	0	0	0	0	0	0
375 多良間村	0	0	0	0	0	0	0	0	0	0	0	0	0	0	0	0	0	0	0	0
381 竹富町	2	2	0	0	0	0	0	0	0	0	0	0	0	0	0	0	0	0	0	0
382 与那国町	0	0	0	0	7	0	6	1	0	0	0	0	0	0	0	0	0	0	0	0
沖縄県	708	2	1	705	190	0	12	178	88	0	0	88	5	0	0	5	37	0	0	37

表 2.2-15(8) 八重山諸島南方沖地震における土砂災害危険度ランク数（市町村別）

市町村	急傾斜地崩壊危険箇所			山腹崩壊危険地区			地すべり危険箇所			地すべり危険地区			地すべり危険地							
	全箇所数	ランク数			全箇所数	ランク数			全箇所数	ランク数			全箇所数	ランク数						
		A	B	C		A	B	C		A	B	C		A	B	C				
201 那覇市	67	0	0	67	0	0	0	0	16	0	0	16	0	0	0	0	0	0	0	
205 宜野湾市	20	0	0	20	0	0	0	0	0	0	0	0	0	0	0	0	0	0	0	
207 石垣市	0	0	0	0	12	0	7	5	0	0	0	0	0	0	0	0	0	0	0	
208 浦添市	38	0	0	38	0	0	0	0	3	0	0	3	0	0	0	0	0	0	0	
209 名護市	179	0	0	179	27	0	0	27	1	0	0	1	0	0	0	0	1	0	0	1
210 糸満市	8	0	0	8	0	0	0	0	2	0	0	2	0	0	0	0	1	0	0	1
211 沖縄市	36	0	0	36	0	0	0	0	10	0	0	10	0	0	0	0	1	0	0	1
212 豊見城市	25	0	0	25	0	0	0	0	4	0	0	4	0	0	0	0	0	0	0	0
213 うるま市	30	0	0	30	4	0	0	4	1	0	0	1	0	0	0	0	3	0	0	3
214 宮古島市	2	0	1	1	2	0	0	2	2	0	1	1	1	0	0	1	3	0	1	2
215 南城市	16	0	0	16	22	0	0	22	18	0	0	18	2	0	0	2	20	0	0	20
301 国頭村	45	0	0	45	38	0	0	38	1	0	0	1	0	0	0	0	0	0	0	0
302 大宜味村	50	0	0	50	28	0	0	28	0	0	0	0	0	0	0	0	0	0	0	0
303 東村	17	0	0	17	7	0	0	7	0	0	0	0	0	0	0	0	0	0	0	0
306 今帰仁村	12	0	0	12	0	0	0	0	0	0	0	0	0	0	0	0	0	0	0	0
308 本部町	60	0	0	60	8	0	0	8	0	0	0	0	0	0	0	0	0	0	0	0
311 恩納村	2	0	0	2	2	0	0	2	0	0	0	0	0	0	0	0	0	0	0	0
313 宜野座村	0	0	0	0	0	0	0	0	0	0	0	0	0	0	0	0	0	0	0	0
314 金武町	1	0	0	1	1	0	0	1	0	0	0	0	0	0	0	0	0	0	0	0
315 伊江村	1	0	0	1	1	0	0	1	0	0	0	0	0	0	0	0	0	0	0	0
324 読谷村	11	0	0	11	0	0	0	0	0	0	0	0	0	0	0	0	0	0	0	0
325 嘉手納町	8	0	0	8	1	0	0	1	0	0	0	0	0	0	0	0	0	0	0	0
326 北谷町	20	0	0	20	0	0	0	0	0	0	0	0	0	0	0	0	0	0	0	0
327 北中城村	13	0	0	13	0	0	0	0	5	0	0	5	0	0	0	0	1	0	0	1
328 中城村	9	0	0	9	10	0	0	10	10	0	0	10	1	0	0	1	1	0	0	1
329 西原町	13	0	0	13	6	0	0	6	7	0	0	7	0	0	0	0	2	0	0	2
348 与那原町	0	0	0	0	1	0	0	1	4	0	0	4	1	0	0	1	0	0	0	0
350 南風原町	7	0	0	7	1	0	0	1	4	0	0	4	0	0	0	0	0	0	0	0
353 渡嘉敷村	5	0	0	5	6	0	0	6	0	0	0	0	0	0	0	0	0	0	0	0
354 座間味村	2	0	0	2	2	0	0	2	0	0	0	0	0	0	0	0	0	0	0	0
355 粟国村	0	0	0	0	0	0	0	0	0	0	0	0	0	0	0	0	0	0	0	0
356 渡名喜村	0	0	0	0	0	0	0	0	0	0	0	0	0	0	0	0	0	0	0	0
357 南大東村	0	0	0	0	0	0	0	0	0	0	0	0	0	0	0	0	0	0	0	0
358 北大東村	0	0	0	0	0	0	0	0	0	0	0	0	0	0	0	0	0	0	0	0
359 伊平屋村	4	0	0	4	2	0	0	2	0	0	0	0	0	0	0	0	0	0	0	0
360 伊是名村	0	0	0	0	1	0	0	1	0	0	0	0	0	0	0	0	0	0	0	0
361 久米島町	4	0	0	4	1	0	0	1	0	0	0	0	0	0	0	0	4	0	0	4
362 八重瀬町	1	0	0	1	0	0	0	0	0	0	0	0	0	0	0	0	0	0	0	0
375 多良間村	0	0	0	0	0	0	0	0	0	0	0	0	0	0	0	0	0	0	0	0
381 竹富町	2	2	0	0	0	0	0	0	0	0	0	0	0	0	0	0	0	0	0	0
382 与那国町	0	0	0	0	7	0	6	1	0	0	0	0	0	0	0	0	0	0	0	0
沖縄県	708	2	1	705	190	0	13	177	88	0	1	87	5	0	0	5	37	0	1	36

表 2.2-15(9) 八重山諸島南東沖地震における土砂災害危険度ランク数（市町村別）

市町村	急傾斜地崩壊危険箇所			山腹崩壊危険地区			地すべり危険箇所			地すべり危険地区			地すべり危険地							
	全箇所数	ランク数			全箇所数	ランク数			全箇所数	ランク数			全箇所数	ランク数						
		A	B	C		A	B	C		A	B	C		A	B	C				
201 那覇市	67	2	20	45	0	0	0	0	16	0	3	13	0	0	0	0	0	0	0	
205 宜野湾市	20	1	9	10	0	0	0	0	0	0	0	0	0	0	0	0	0	0	0	
207 石垣市	0	0	0	0	12	0	2	10	0	0	0	0	0	0	0	0	0	0	0	
208 浦添市	38	4	17	17	0	0	0	0	3	0	2	1	0	0	0	0	0	0	0	
209 名護市	179	0	87	92	27	0	1	26	1	0	1	0	0	0	0	1	0	0	1	
210 糸満市	8	2	0	6	0	0	0	0	2	1	1	0	0	0	0	1	0	0	1	
211 沖縄市	36	1	13	22	0	0	0	0	10	0	5	5	0	0	0	1	0	0	1	
212 豊見城市	25	3	14	8	0	0	0	0	4	2	1	1	0	0	0	0	0	0	0	
213 うるま市	30	0	16	14	4	0	2	2	1	0	1	0	0	0	0	3	0	1	2	
214 宮古島市	2	1	0	1	2	0	0	2	2	1	1	0	1	0	1	0	0	1	2	
215 南城市	16	3	9	4	22	0	9	13	18	3	6	9	2	0	2	0	20	0	2	18
301 国頭村	45	0	9	36	38	0	0	38	1	0	0	1	0	0	0	0	0	0	0	0
302 大宜味村	50	0	21	29	28	0	3	25	0	0	0	0	0	0	0	0	0	0	0	0
303 東村	17	0	7	10	7	0	0	7	0	0	0	0	0	0	0	0	0	0	0	0
306 今帰仁村	12	0	5	7	0	0	0	0	0	0	0	0	0	0	0	0	0	0	0	0
308 本部町	60	0	18	42	8	0	3	5	0	0	0	0	0	0	0	0	0	0	0	0
311 恩納村	2	0	0	2	2	0	0	2	0	0	0	0	0	0	0	0	0	0	0	0
313 宜野座村	0	0	0	0	0	0	0	0	0	0	0	0	0	0	0	0	0	0	0	0
314 金武町	1	0	1	0	1	0	0	1	0	0	0	0	0	0	0	0	0	0	0	0
315 伊江村	1	0	1	0	1	0	0	1	0	0	0	0	0	0	0	0	0	0	0	0
324 読谷村	11	0	4	7	0	0	0	0	0	0	0	0	0	0	0	0	0	0	0	0
325 嘉手納町	8	0	6	2	1	0	0	1	0	0	0	0	0	0	0	0	0	0	0	0
326 北谷町	20	0	7	13	0	0	0	0	0	0	0	0	0	0	0	0	0	0	0	0
327 北中城村	13	0	6	7	0	0	0	0	5	0	3	2	0	0	0	0	1	0	0	1
328 中城村	9	1	2	6	10	0	2	8	10	0	6	4	1	0	0	1	1	0	0	1
329 西原町	13	0	4	9	6	0	1	5	7	0	3	4	0	0	0	0	2	0	0	2
348 与那原町	0	0	0	0	1	0	0	1	4	0	1	3	1	0	0	1	0	0	0	0
350 南風原町	7	0	0	7	1	0	0	1	4	0	0	4	0	0	0	0	0	0	0	0
353 渡嘉敷村	5	1	4	0	6	1	2	3	0	0	0	0	0	0	0	0	0	0	0	0
354 座間味村	2	0	1	1	2	0	1	1	0	0	0	0	0	0	0	0	0	0	0	0
355 粟国村	0	0	0	0	0	0	0	0	0	0	0	0	0	0	0	0	0	0	0	0
356 渡名喜村	0	0	0	0	0	0	0	0	0	0	0	0	0	0	0	0	0	0	0	0
357 南大東村	0	0	0	0	0	0	0	0	0	0	0	0	0	0	0	0	0	0	0	0
358 北大東村	0	0	0	0	0	0	0	0	0	0	0	0	0	0	0	0	0	0	0	0
359 伊平屋村	4	0	0	4	2	0	0	2	0	0	0	0	0	0	0	0	0	0	0	0
360 伊是名村	0	0	0	0	1	0	0	1	0	0	0	0	0	0	0	0	0	0	0	0
361 久米島町	4	0	3	1	1	0	0	1	0	0	0	0	0	0	0	4	0	0	0	4
362 八重瀬町	1	0	1	0	0	0	0	0	0	0	0	0	0	0	0	0	0	0	0	0
375 多良間村	0	0	0	0	0	0	0	0	0	0	0	0	0	0	0	0	0	0	0	0
381 竹富町	2	0	2	0	0	0	0	0	0	0	0	0	0	0	0	0	0	0	0	0
382 与那国町	0	0	0	0	7	0	0	7	0	0	0	0	0	0	0	0	0	0	0	0
沖縄県	708	19	287	402	190	1	26	163	88	7	34	47	5	0	3	2	37	0	4	33

表 2.2-15(10) 沖縄本島南東沖地震における土砂災害危険度ランク数（市町村別）

市町村	急傾斜地崩壊危険箇所			山腹崩壊危険地区			地すべり危険箇所			地すべり危険地区			地すべり危険地					
	全箇所数	ランク数			全箇所数	ランク数			全箇所数	ランク数			全箇所数	ランク数				
		A	B	C		A	B	C		A	B	C		A	B	C		
201 那覇市	67	26	31	10	0	0	0	0	16	11	5	0	0	0	0	0	0	0
205 宜野湾市	20	13	4	3	0	0	0	0	0	0	0	0	0	0	0	0	0	0
207 石垣市	0	0	0	0	12	0	0	12	0	0	0	0	0	0	0	0	0	0
208 浦添市	38	25	9	4	0	0	0	0	3	2	1	0	0	0	0	0	0	0
209 名護市	179	107	67	5	27	2	15	10	1	1	0	0	0	0	0	1	0	1
210 糸満市	8	2	6	0	0	0	0	0	2	2	0	0	0	0	0	1	0	1
211 沖縄市	36	16	14	6	0	0	0	0	10	6	4	0	0	0	0	1	0	1
212 豊見城市	25	20	3	2	0	0	0	0	4	3	1	0	0	0	0	0	0	0
213 うるま市	30	20	8	2	4	2	1	1	1	1	0	0	0	0	0	3	1	2
214 宮古島市	2	0	0	2	2	0	0	2	2	0	0	2	1	0	0	1	3	0
215 南城市	16	12	4	0	22	12	10	0	18	12	6	0	2	2	0	0	20	2
301 国頭村	45	26	12	7	38	7	7	24	1	0	0	1	0	0	0	0	0	0
302 大宜味村	50	26	21	3	28	6	14	8	0	0	0	0	0	0	0	0	0	0
303 東村	17	16	1	0	7	0	3	4	0	0	0	0	0	0	0	0	0	0
306 今帰仁村	12	5	7	0	0	0	0	0	0	0	0	0	0	0	0	0	0	0
308 本部町	60	18	35	7	8	3	2	3	0	0	0	0	0	0	0	0	0	0
311 恩納村	2	1	0	1	2	0	2	0	0	0	0	0	0	0	0	0	0	0
313 宜野座村	0	0	0	0	0	0	0	0	0	0	0	0	0	0	0	0	0	0
314 金武町	1	1	0	0	1	0	1	0	0	0	0	0	0	0	0	0	0	0
315 伊江村	1	1	0	0	1	0	0	1	0	0	0	0	0	0	0	0	0	0
324 読谷村	11	4	6	1	0	0	0	0	0	0	0	0	0	0	0	0	0	0
325 嘉手納町	8	7	0	1	1	0	1	0	0	0	0	0	0	0	0	0	0	0
326 北谷町	20	7	12	1	0	0	0	0	0	0	0	0	0	0	0	0	0	0
327 北中城村	13	8	4	1	0	0	0	0	5	3	0	2	0	0	0	0	1	0
328 中城村	9	7	2	0	10	4	6	0	10	7	3	0	1	1	0	0	1	0
329 西原町	13	11	2	0	6	3	3	0	7	5	2	0	0	0	0	0	2	0
348 与那原町	0	0	0	0	1	0	1	0	4	4	0	0	1	0	1	0	0	0
350 南風原町	7	6	1	0	1	0	1	0	4	2	2	0	0	0	0	0	0	0
353 渡嘉敷村	5	1	4	0	6	2	2	2	0	0	0	0	0	0	0	0	0	0
354 座間味村	2	0	1	1	2	1	0	1	0	0	0	0	0	0	0	0	0	0
355 粟国村	0	0	0	0	0	0	0	0	0	0	0	0	0	0	0	0	0	0
356 渡名喜村	0	0	0	0	0	0	0	0	0	0	0	0	0	0	0	0	0	0
357 南大東村	0	0	0	0	0	0	0	0	0	0	0	0	0	0	0	0	0	0
358 北大東村	0	0	0	0	0	0	0	0	0	0	0	0	0	0	0	0	0	0
359 伊平屋村	4	0	3	1	2	1	1	0	0	0	0	0	0	0	0	0	0	0
360 伊是名村	0	0	0	0	1	1	0	0	0	0	0	0	0	0	0	0	0	0
361 久米島町	4	0	3	1	1	0	0	1	0	0	0	0	0	0	0	0	4	0
362 八重瀬町	1	1	0	0	0	0	0	0	0	0	0	0	0	0	0	0	0	0
375 多良間村	0	0	0	0	0	0	0	0	0	0	0	0	0	0	0	0	0	0
381 竹富町	2	0	0	2	0	0	0	0	0	0	0	0	0	0	0	0	0	0
382 与那国町	0	0	0	0	7	0	0	7	0	0	0	0	0	0	0	0	0	0
沖縄県	708	387	260	61	190	44	70	76	88	59	24	5	5	3	1	1	37	3

表 2.2-15(11) 沖縄本島東方沖地震における土砂災害危険度ランク数（市町村別）

市町村	急傾斜地崩壊危険箇所				山腹崩壊危険地区				地すべり危険箇所				地すべり危険地区				地すべり危険地			
	全箇所数	ランク数			全箇所数	ランク数			全箇所数	ランク数			全箇所数	ランク数			全箇所数	ランク数		
		A	B	C		A	B	C		A	B	C		A	B	C		A	B	C
201 那覇市	67	21	12	34	0	0	0	0	16	2	11	3	0	0	0	0	0	0	0	
205 宜野湾市	20	12	5	3	0	0	0	0	0	0	0	0	0	0	0	0	0	0	0	
207 石垣市	0	0	0	0	12	0	0	12	0	0	0	0	0	0	0	0	0	0	0	
208 浦添市	38	22	11	5	0	0	0	0	3	2	0	1	0	0	0	0	0	0	0	
209 名護市	179	123	53	3	27	6	14	7	1	1	0	0	0	0	0	0	1	0	1	
210 糸満市	8	2	6	0	0	0	0	0	2	2	0	0	0	0	0	0	1	0	1	
211 沖縄市	36	16	13	7	0	0	0	0	10	5	4	1	0	0	0	0	1	0	1	
212 豊見城市	25	8	14	3	0	0	0	0	4	3	0	1	0	0	0	0	0	0	0	
213 うるま市	30	20	8	2	4	2	1	1	1	1	0	0	0	0	0	0	3	1	2	
214 宮古島市	2	0	0	2	2	0	0	2	2	0	0	2	1	0	0	1	3	0	3	
215 南城市	16	12	4	0	22	12	10	0	18	12	6	0	2	2	0	0	20	2	18	
301 国頭村	45	34	6	5	38	8	13	17	1	0	0	1	0	0	0	0	0	0	0	
302 大宜味村	50	37	11	2	28	9	13	6	0	0	0	0	0	0	0	0	0	0	0	
303 東村	17	17	0	0	7	0	6	1	0	0	0	0	0	0	0	0	0	0	0	
306 今帰仁村	12	5	7	0	0	0	0	0	0	0	0	0	0	0	0	0	0	0	0	
308 本部町	60	18	35	7	8	3	2	3	0	0	0	0	0	0	0	0	0	0	0	
311 恩納村	2	1	0	1	2	0	2	0	0	0	0	0	0	0	0	0	0	0	0	
313 宜野座村	0	0	0	0	0	0	0	0	0	0	0	0	0	0	0	0	0	0	0	
314 金武町	1	1	0	0	1	0	1	0	0	0	0	0	0	0	0	0	0	0	0	
315 伊江村	1	1	0	0	1	0	0	1	0	0	0	0	0	0	0	0	0	0	0	
324 読谷村	11	4	6	1	0	0	0	0	0	0	0	0	0	0	0	0	0	0	0	
325 嘉手納町	8	6	1	1	1	0	1	0	0	0	0	0	0	0	0	0	0	0	0	
326 北谷町	20	7	12	1	0	0	0	0	0	0	0	0	0	0	0	0	0	0	0	
327 北中城村	13	7	5	1	0	0	0	0	5	3	0	2	0	0	0	0	1	0	1	
328 中城村	9	7	2	0	10	3	7	0	10	7	3	0	1	1	0	0	1	0	1	
329 西原町	13	7	5	1	6	3	2	1	7	5	1	1	0	0	0	0	2	0	2	
348 与那原町	0	0	0	0	1	0	1	0	4	4	0	0	1	0	1	0	0	0	0	
350 南風原町	7	5	2	0	1	0	1	0	4	2	2	0	0	0	0	0	0	0	0	
353 渡嘉敷村	5	1	4	0	6	2	2	2	0	0	0	0	0	0	0	0	0	0	0	
354 座間味村	2	0	1	1	2	1	0	1	0	0	0	0	0	0	0	0	0	0	0	
355 粟国村	0	0	0	0	0	0	0	0	0	0	0	0	0	0	0	0	0	0	0	
356 渡名喜村	0	0	0	0	0	0	0	0	0	0	0	0	0	0	0	0	0	0	0	
357 南大東村	0	0	0	0	0	0	0	0	0	0	0	0	0	0	0	0	0	0	0	
358 北大東村	0	0	0	0	0	0	0	0	0	0	0	0	0	0	0	0	0	0	0	
359 伊平屋村	4	2	1	1	2	1	1	0	0	0	0	0	0	0	0	0	0	0	0	
360 伊是名村	0	0	0	0	1	1	0	0	0	0	0	0	0	0	0	0	0	0	0	
361 久米島町	4	0	3	1	1	0	0	1	0	0	0	0	0	0	0	0	4	0	4	
362 八重瀬町	1	1	0	0	0	0	0	0	0	0	0	0	0	0	0	0	0	0	0	
375 多良間村	0	0	0	0	0	0	0	0	0	0	0	0	0	0	0	0	0	0	0	
381 竹富町	2	0	0	2	0	0	0	0	0	0	0	0	0	0	0	0	0	0	0	
382 与那国町	0	0	0	0	7	0	0	7	0	0	0	0	0	0	0	0	0	0	0	
沖縄県	708	397	227	84	190	51	77	62	88	49	27	12	5	3	1	1	37	3	26	

表 2.2-15(12) 石垣島南方沖地震における土砂災害危険度ランク数（市町村別）

市町村	急傾斜地崩壊危険箇所			山腹崩壊危険地区			地すべり危険箇所			地すべり危険地区			地すべり危険地							
	全箇所数	ランク数			全箇所数	ランク数			全箇所数	ランク数			全箇所数	ランク数						
		A	B	C		A	B	C		A	B	C		A	B	C				
201 那覇市	67	0	0	67	0	0	0	0	16	0	0	16	0	0	0	0	0	0	0	
205 宜野湾市	20	0	0	20	0	0	0	0	0	0	0	0	0	0	0	0	0	0	0	
207 石垣市	0	0	0	0	12	1	7	4	0	0	0	0	0	0	0	0	0	0	0	
208 浦添市	38	0	0	38	0	0	0	0	3	0	0	3	0	0	0	0	0	0	0	
209 名護市	179	0	0	179	27	0	0	27	1	0	0	1	0	0	0	0	1	0	0	1
210 糸満市	8	0	0	8	0	0	0	0	2	0	0	2	0	0	0	0	1	0	0	1
211 沖縄市	36	0	0	36	0	0	0	0	10	0	0	10	0	0	0	0	1	0	0	1
212 豊見城市	25	0	0	25	0	0	0	0	4	0	0	4	0	0	0	0	0	0	0	0
213 うるま市	30	0	0	30	4	0	0	4	1	0	0	1	0	0	0	0	3	0	0	3
214 宮古島市	2	0	1	1	2	0	0	2	2	0	0	2	1	0	0	1	3	0	0	3
215 南城市	16	0	0	16	22	0	0	22	18	0	0	18	2	0	0	2	20	0	0	20
301 国頭村	45	0	0	45	38	0	0	38	1	0	0	1	0	0	0	0	0	0	0	0
302 大宜味村	50	0	0	50	28	0	0	28	0	0	0	0	0	0	0	0	0	0	0	0
303 東村	17	0	0	17	7	0	0	7	0	0	0	0	0	0	0	0	0	0	0	0
306 今帰仁村	12	0	0	12	0	0	0	0	0	0	0	0	0	0	0	0	0	0	0	0
308 本部町	60	0	0	60	8	0	0	8	0	0	0	0	0	0	0	0	0	0	0	0
311 恩納村	2	0	0	2	2	0	0	2	0	0	0	0	0	0	0	0	0	0	0	0
313 宜野座村	0	0	0	0	0	0	0	0	0	0	0	0	0	0	0	0	0	0	0	0
314 金武町	1	0	0	1	1	0	0	1	0	0	0	0	0	0	0	0	0	0	0	0
315 伊江村	1	0	0	1	1	0	0	1	0	0	0	0	0	0	0	0	0	0	0	0
324 読谷村	11	0	0	11	0	0	0	0	0	0	0	0	0	0	0	0	0	0	0	0
325 嘉手納町	8	0	0	8	1	0	0	1	0	0	0	0	0	0	0	0	0	0	0	0
326 北谷町	20	0	0	20	0	0	0	0	0	0	0	0	0	0	0	0	0	0	0	0
327 北中城村	13	0	0	13	0	0	0	0	5	0	0	5	0	0	0	0	1	0	0	1
328 中城村	9	0	0	9	10	0	0	10	10	0	0	10	1	0	0	1	1	0	0	1
329 西原町	13	0	0	13	6	0	0	6	7	0	0	7	0	0	0	0	2	0	0	2
348 与那原町	0	0	0	0	1	0	0	1	4	0	0	4	1	0	0	1	0	0	0	0
350 南風原町	7	0	0	7	1	0	0	1	4	0	0	4	0	0	0	0	0	0	0	0
353 渡嘉敷村	5	0	0	5	6	0	0	6	0	0	0	0	0	0	0	0	0	0	0	0
354 座間味村	2	0	0	2	2	0	0	2	0	0	0	0	0	0	0	0	0	0	0	0
355 粟国村	0	0	0	0	0	0	0	0	0	0	0	0	0	0	0	0	0	0	0	0
356 渡名喜村	0	0	0	0	0	0	0	0	0	0	0	0	0	0	0	0	0	0	0	0
357 南大東村	0	0	0	0	0	0	0	0	0	0	0	0	0	0	0	0	0	0	0	0
358 北大東村	0	0	0	0	0	0	0	0	0	0	0	0	0	0	0	0	0	0	0	0
359 伊平屋村	4	0	0	4	2	0	0	2	0	0	0	0	0	0	0	0	0	0	0	0
360 伊是名村	0	0	0	0	1	0	0	1	0	0	0	0	0	0	0	0	0	0	0	0
361 久米島町	4	0	0	4	1	0	0	1	0	0	0	0	0	0	0	0	4	0	0	4
362 八重瀬町	1	0	0	1	0	0	0	0	0	0	0	0	0	0	0	0	0	0	0	0
375 多良間村	0	0	0	0	0	0	0	0	0	0	0	0	0	0	0	0	0	0	0	0
381 竹富町	2	2	0	0	0	0	0	0	0	0	0	0	0	0	0	0	0	0	0	0
382 与那国町	0	0	0	0	7	0	0	7	0	0	0	0	0	0	0	0	0	0	0	0
沖縄県	708	2	1	705	190	1	7	182	88	0	0	88	5	0	0	5	37	0	0	37

表 2.2-15(13) 石垣島東方沖地震における土砂災害危険度ランク数（市町村別）

市町村	急傾斜地崩壊危険箇所			山腹崩壊危険地区			地すべり危険箇所			地すべり危険地区			地すべり危険地							
	全箇所数	ランク数			全箇所数	ランク数			全箇所数	ランク数			全箇所数	ランク数						
		A	B	C		A	B	C		A	B	C		A	B	C				
201 那覇市	67	0	0	67	0	0	0	0	16	0	0	16	0	0	0	0	0	0	0	
205 宜野湾市	20	0	0	20	0	0	0	0	0	0	0	0	0	0	0	0	0	0	0	
207 石垣市	0	0	0	0	12	8	3	1	0	0	0	0	0	0	0	0	0	0	0	
208 浦添市	38	0	0	38	0	0	0	0	3	0	0	3	0	0	0	0	0	0	0	
209 名護市	179	0	0	179	27	0	0	27	1	0	0	1	0	0	0	0	1	0	0	1
210 糸満市	8	0	0	8	0	0	0	0	2	0	0	2	0	0	0	0	1	0	0	1
211 沖縄市	36	0	0	36	0	0	0	0	10	0	0	10	0	0	0	0	1	0	0	1
212 豊見城市	25	0	0	25	0	0	0	0	4	0	0	4	0	0	0	0	0	0	0	0
213 うるま市	30	0	0	30	4	0	0	4	1	0	0	1	0	0	0	0	3	0	0	3
214 宮古島市	2	1	0	1	2	0	0	2	2	0	2	0	1	0	1	0	3	0	1	2
215 南城市	16	0	0	16	22	0	0	22	18	0	0	18	2	0	0	2	20	0	0	20
301 国頭村	45	0	0	45	38	0	0	38	1	0	0	1	0	0	0	0	0	0	0	0
302 大宜味村	50	0	0	50	28	0	0	28	0	0	0	0	0	0	0	0	0	0	0	0
303 東村	17	0	0	17	7	0	0	7	0	0	0	0	0	0	0	0	0	0	0	0
306 今帰仁村	12	0	0	12	0	0	0	0	0	0	0	0	0	0	0	0	0	0	0	0
308 本部町	60	0	0	60	8	0	0	8	0	0	0	0	0	0	0	0	0	0	0	0
311 恩納村	2	0	0	2	2	0	0	2	0	0	0	0	0	0	0	0	0	0	0	0
313 宜野座村	0	0	0	0	0	0	0	0	0	0	0	0	0	0	0	0	0	0	0	0
314 金武町	1	0	0	1	1	0	0	1	0	0	0	0	0	0	0	0	0	0	0	0
315 伊江村	1	0	0	1	1	0	0	1	0	0	0	0	0	0	0	0	0	0	0	0
324 読谷村	11	0	0	11	0	0	0	0	0	0	0	0	0	0	0	0	0	0	0	0
325 嘉手納町	8	0	0	8	1	0	0	1	0	0	0	0	0	0	0	0	0	0	0	0
326 北谷町	20	0	0	20	0	0	0	0	0	0	0	0	0	0	0	0	0	0	0	0
327 北中城村	13	0	0	13	0	0	0	0	5	0	0	5	0	0	0	0	1	0	0	1
328 中城村	9	0	0	9	10	0	0	10	10	0	0	10	1	0	0	1	1	0	0	1
329 西原町	13	0	0	13	6	0	0	6	7	0	0	7	0	0	0	0	2	0	0	2
348 与那原町	0	0	0	0	1	0	0	1	4	0	0	4	1	0	0	1	0	0	0	0
350 南風原町	7	0	0	7	1	0	0	1	4	0	0	4	0	0	0	0	0	0	0	0
353 渡嘉敷村	5	0	0	5	6	0	0	6	0	0	0	0	0	0	0	0	0	0	0	0
354 座間味村	2	0	0	2	2	0	0	2	0	0	0	0	0	0	0	0	0	0	0	0
355 粟国村	0	0	0	0	0	0	0	0	0	0	0	0	0	0	0	0	0	0	0	0
356 渡名喜村	0	0	0	0	0	0	0	0	0	0	0	0	0	0	0	0	0	0	0	0
357 南大東村	0	0	0	0	0	0	0	0	0	0	0	0	0	0	0	0	0	0	0	0
358 北大東村	0	0	0	0	0	0	0	0	0	0	0	0	0	0	0	0	0	0	0	0
359 伊平屋村	4	0	0	4	2	0	0	2	0	0	0	0	0	0	0	0	0	0	0	0
360 伊是名村	0	0	0	0	1	0	0	1	0	0	0	0	0	0	0	0	0	0	0	0
361 久米島町	4	0	0	4	1	0	0	1	0	0	0	0	0	0	0	0	4	0	0	4
362 八重瀬町	1	0	0	1	0	0	0	0	0	0	0	0	0	0	0	0	0	0	0	0
375 多良間村	0	0	0	0	0	0	0	0	0	0	0	0	0	0	0	0	0	0	0	0
381 竹富町	2	2	0	0	0	0	0	0	0	0	0	0	0	0	0	0	0	0	0	0
382 与那国町	0	0	0	0	7	0	0	7	0	0	0	0	0	0	0	0	0	0	0	0
沖縄県	708	3	0	705	190	8	3	179	88	0	2	86	5	0	1	4	37	0	1	36

表 2.2-15(14) 与那国島北方沖地震における土砂災害危険度ランク数（市町村別）

市町村	急傾斜地崩壊危険箇所			山腹崩壊危険地区			地すべり危険箇所			地すべり危険地区			地すべり危険地							
	全箇所数	ランク数			全箇所数	ランク数			全箇所数	ランク数			全箇所数	ランク数						
		A	B	C		A	B	C		A	B	C		A	B	C				
201 那覇市	67	0	0	67	0	0	0	0	16	0	0	16	0	0	0	0	0	0	0	
205 宜野湾市	20	0	0	20	0	0	0	0	0	0	0	0	0	0	0	0	0	0	0	
207 石垣市	0	0	0	0	12	0	6	6	0	0	0	0	0	0	0	0	0	0	0	
208 浦添市	38	0	0	38	0	0	0	0	3	0	0	3	0	0	0	0	0	0	0	
209 名護市	179	0	0	179	27	0	0	27	1	0	0	1	0	0	0	0	1	0	0	1
210 糸満市	8	0	0	8	0	0	0	0	2	0	0	2	0	0	0	0	1	0	0	1
211 沖縄市	36	0	0	36	0	0	0	0	10	0	0	10	0	0	0	0	1	0	0	1
212 豊見城市	25	0	0	25	0	0	0	0	4	0	0	4	0	0	0	0	0	0	0	0
213 うるま市	30	0	0	30	4	0	0	4	1	0	0	1	0	0	0	0	3	0	0	3
214 宮古島市	2	0	0	2	2	0	0	2	2	0	0	2	1	0	0	1	3	0	0	3
215 南城市	16	0	0	16	22	0	0	22	18	0	0	18	2	0	0	2	20	0	0	20
301 国頭村	45	0	0	45	38	0	0	38	1	0	0	1	0	0	0	0	0	0	0	0
302 大宜味村	50	0	0	50	28	0	0	28	0	0	0	0	0	0	0	0	0	0	0	0
303 東村	17	0	0	17	7	0	0	7	0	0	0	0	0	0	0	0	0	0	0	0
306 今帰仁村	12	0	0	12	0	0	0	0	0	0	0	0	0	0	0	0	0	0	0	0
308 本部町	60	0	0	60	8	0	0	8	0	0	0	0	0	0	0	0	0	0	0	0
311 恩納村	2	0	0	2	2	0	0	2	0	0	0	0	0	0	0	0	0	0	0	0
313 宜野座村	0	0	0	0	0	0	0	0	0	0	0	0	0	0	0	0	0	0	0	0
314 金武町	1	0	0	1	1	0	0	1	0	0	0	0	0	0	0	0	0	0	0	0
315 伊江村	1	0	0	1	1	0	0	1	0	0	0	0	0	0	0	0	0	0	0	0
324 読谷村	11	0	0	11	0	0	0	0	0	0	0	0	0	0	0	0	0	0	0	0
325 嘉手納町	8	0	0	8	1	0	0	1	0	0	0	0	0	0	0	0	0	0	0	0
326 北谷町	20	0	0	20	0	0	0	0	0	0	0	0	0	0	0	0	0	0	0	0
327 北中城村	13	0	0	13	0	0	0	0	5	0	0	5	0	0	0	0	1	0	0	1
328 中城村	9	0	0	9	10	0	0	10	10	0	0	10	1	0	0	1	1	0	0	1
329 西原町	13	0	0	13	6	0	0	6	7	0	0	7	0	0	0	0	2	0	0	2
348 与那原町	0	0	0	0	1	0	0	1	4	0	0	4	1	0	0	1	0	0	0	0
350 南風原町	7	0	0	7	1	0	0	1	4	0	0	4	0	0	0	0	0	0	0	0
353 渡嘉敷村	5	0	0	5	6	0	0	6	0	0	0	0	0	0	0	0	0	0	0	0
354 座間味村	2	0	0	2	2	0	0	2	0	0	0	0	0	0	0	0	0	0	0	0
355 粟国村	0	0	0	0	0	0	0	0	0	0	0	0	0	0	0	0	0	0	0	0
356 渡名喜村	0	0	0	0	0	0	0	0	0	0	0	0	0	0	0	0	0	0	0	0
357 南大東村	0	0	0	0	0	0	0	0	0	0	0	0	0	0	0	0	0	0	0	0
358 北大東村	0	0	0	0	0	0	0	0	0	0	0	0	0	0	0	0	0	0	0	0
359 伊平屋村	4	0	0	4	2	0	0	2	0	0	0	0	0	0	0	0	0	0	0	0
360 伊是名村	0	0	0	0	1	0	0	1	0	0	0	0	0	0	0	0	0	0	0	0
361 久米島町	4	0	0	4	1	0	0	1	0	0	0	0	0	0	0	0	4	0	0	4
362 八重瀬町	1	0	0	1	0	0	0	0	0	0	0	0	0	0	0	0	0	0	0	0
375 多良間村	0	0	0	0	0	0	0	0	0	0	0	0	0	0	0	0	0	0	0	0
381 竹富町	2	2	0	0	0	0	0	0	0	0	0	0	0	0	0	0	0	0	0	0
382 与那国町	0	0	0	0	7	6	1	0	0	0	0	0	0	0	0	0	0	0	0	0
沖縄県	708	2	0	706	190	6	7	177	88	0	0	88	5	0	0	5	37	0	0	37

表 2.2-15(15) 石垣島北方沖地震における土砂災害危険度ランク数（市町村別）

市町村	急傾斜地崩壊危険箇所			山腹崩壊危険地区			地すべり危険箇所			地すべり危険地区			地すべり危険地							
	全箇所数	ランク数			全箇所数	ランク数			全箇所数	ランク数			全箇所数	ランク数						
		A	B	C		A	B	C		A	B	C		A	B	C				
201 那覇市	67	0	0	67	0	0	0	0	16	0	0	16	0	0	0	0	0	0	0	
205 宜野湾市	20	0	0	20	0	0	0	0	0	0	0	0	0	0	0	0	0	0	0	
207 石垣市	0	0	0	0	12	6	3	3	0	0	0	0	0	0	0	0	0	0	0	
208 浦添市	38	0	0	38	0	0	0	0	3	0	0	3	0	0	0	0	0	0	0	
209 名護市	179	0	0	179	27	0	0	27	1	0	0	1	0	0	0	0	1	0	0	1
210 糸満市	8	0	0	8	0	0	0	0	2	0	0	2	0	0	0	0	1	0	0	1
211 沖縄市	36	0	0	36	0	0	0	0	10	0	0	10	0	0	0	0	1	0	0	1
212 豊見城市	25	0	0	25	0	0	0	0	4	0	0	4	0	0	0	0	0	0	0	0
213 うるま市	30	0	0	30	4	0	0	4	1	0	0	1	0	0	0	0	3	0	0	3
214 宮古島市	2	1	0	1	2	0	0	2	2	0	2	0	1	0	1	0	3	0	1	2
215 南城市	16	0	0	16	22	0	0	22	18	0	0	18	2	0	0	2	20	0	0	20
301 国頭村	45	0	0	45	38	0	0	38	1	0	0	1	0	0	0	0	0	0	0	0
302 大宜味村	50	0	0	50	28	0	0	28	0	0	0	0	0	0	0	0	0	0	0	0
303 東村	17	0	0	17	7	0	0	7	0	0	0	0	0	0	0	0	0	0	0	0
306 今帰仁村	12	0	0	12	0	0	0	0	0	0	0	0	0	0	0	0	0	0	0	0
308 本部町	60	0	0	60	8	0	0	8	0	0	0	0	0	0	0	0	0	0	0	0
311 恩納村	2	0	0	2	2	0	0	2	0	0	0	0	0	0	0	0	0	0	0	0
313 宜野座村	0	0	0	0	0	0	0	0	0	0	0	0	0	0	0	0	0	0	0	0
314 金武町	1	0	0	1	1	0	0	1	0	0	0	0	0	0	0	0	0	0	0	0
315 伊江村	1	0	0	1	1	0	0	1	0	0	0	0	0	0	0	0	0	0	0	0
324 読谷村	11	0	0	11	0	0	0	0	0	0	0	0	0	0	0	0	0	0	0	0
325 嘉手納町	8	0	0	8	1	0	0	1	0	0	0	0	0	0	0	0	0	0	0	0
326 北谷町	20	0	0	20	0	0	0	0	0	0	0	0	0	0	0	0	0	0	0	0
327 北中城村	13	0	0	13	0	0	0	0	5	0	0	5	0	0	0	0	1	0	0	1
328 中城村	9	0	0	9	10	0	0	10	10	0	0	10	1	0	0	1	1	0	0	1
329 西原町	13	0	0	13	6	0	0	6	7	0	0	7	0	0	0	0	2	0	0	2
348 与那原町	0	0	0	0	1	0	0	1	4	0	0	4	1	0	0	1	0	0	0	0
350 南風原町	7	0	0	7	1	0	0	1	4	0	0	4	0	0	0	0	0	0	0	0
353 渡嘉敷村	5	0	0	5	6	0	0	6	0	0	0	0	0	0	0	0	0	0	0	0
354 座間味村	2	0	0	2	2	0	0	2	0	0	0	0	0	0	0	0	0	0	0	0
355 粟国村	0	0	0	0	0	0	0	0	0	0	0	0	0	0	0	0	0	0	0	0
356 渡名喜村	0	0	0	0	0	0	0	0	0	0	0	0	0	0	0	0	0	0	0	0
357 南大東村	0	0	0	0	0	0	0	0	0	0	0	0	0	0	0	0	0	0	0	0
358 北大東村	0	0	0	0	0	0	0	0	0	0	0	0	0	0	0	0	0	0	0	0
359 伊平屋村	4	0	0	4	2	0	0	2	0	0	0	0	0	0	0	0	0	0	0	0
360 伊是名村	0	0	0	0	1	0	0	1	0	0	0	0	0	0	0	0	0	0	0	0
361 久米島町	4	0	0	4	1	0	0	1	0	0	0	0	0	0	0	0	4	0	0	4
362 八重瀬町	1	0	0	1	0	0	0	0	0	0	0	0	0	0	0	0	0	0	0	0
375 多良間村	0	0	0	0	0	0	0	0	0	0	0	0	0	0	0	0	0	0	0	0
381 竹富町	2	2	0	0	0	0	0	0	0	0	0	0	0	0	0	0	0	0	0	0
382 与那国町	0	0	0	0	7	6	1	0	0	0	0	0	0	0	0	0	0	0	0	0
沖縄県	708	3	0	705	190	12	4	174	88	0	2	86	5	0	1	4	37	0	1	36

表 2.2-15(16) 多良間島北方沖地震における土砂災害危険度ランク数（市町村別）

市町村	急傾斜地崩壊危険箇所			山腹崩壊危険地区			地すべり危険箇所			地すべり危険地区			地すべり危険地							
	全箇所数	ランク数			全箇所数	ランク数			全箇所数	ランク数			全箇所数	ランク数						
		A	B	C		A	B	C		A	B	C		A	B	C				
201 那覇市	67	0	0	67	0	0	0	0	16	0	0	16	0	0	0	0	0	0	0	
205 宜野湾市	20	0	0	20	0	0	0	0	0	0	0	0	0	0	0	0	0	0	0	
207 石垣市	0	0	0	0	12	4	4	4	0	0	0	0	0	0	0	0	0	0	0	
208 浦添市	38	0	0	38	0	0	0	0	3	0	0	3	0	0	0	0	0	0	0	
209 名護市	179	0	0	179	27	0	0	27	1	0	0	1	0	0	0	0	1	0	0	1
210 糸満市	8	0	0	8	0	0	0	0	2	0	0	2	0	0	0	0	1	0	0	1
211 沖縄市	36	0	0	36	0	0	0	0	10	0	0	10	0	0	0	0	1	0	0	1
212 豊見城市	25	0	0	25	0	0	0	0	4	0	0	4	0	0	0	0	0	0	0	0
213 うるま市	30	0	0	30	4	0	0	4	1	0	0	1	0	0	0	0	3	0	0	3
214 宮古島市	2	1	1	0	2	0	1	1	2	2	0	0	1	0	1	0	3	1	1	1
215 南城市	16	0	0	16	22	0	0	22	18	0	0	18	2	0	0	2	20	0	0	20
301 国頭村	45	0	0	45	38	0	0	38	1	0	0	1	0	0	0	0	0	0	0	0
302 大宜味村	50	0	0	50	28	0	0	28	0	0	0	0	0	0	0	0	0	0	0	0
303 東村	17	0	0	17	7	0	0	7	0	0	0	0	0	0	0	0	0	0	0	0
306 今帰仁村	12	0	0	12	0	0	0	0	0	0	0	0	0	0	0	0	0	0	0	0
308 本部町	60	0	0	60	8	0	0	8	0	0	0	0	0	0	0	0	0	0	0	0
311 恩納村	2	0	0	2	2	0	0	2	0	0	0	0	0	0	0	0	0	0	0	0
313 宜野座村	0	0	0	0	0	0	0	0	0	0	0	0	0	0	0	0	0	0	0	0
314 金武町	1	0	0	1	1	0	0	1	0	0	0	0	0	0	0	0	0	0	0	0
315 伊江村	1	0	0	1	1	0	0	1	0	0	0	0	0	0	0	0	0	0	0	0
324 読谷村	11	0	0	11	0	0	0	0	0	0	0	0	0	0	0	0	0	0	0	0
325 嘉手納町	8	0	0	8	1	0	0	1	0	0	0	0	0	0	0	0	0	0	0	0
326 北谷町	20	0	0	20	0	0	0	0	0	0	0	0	0	0	0	0	0	0	0	0
327 北中城村	13	0	0	13	0	0	0	0	5	0	0	5	0	0	0	0	1	0	0	1
328 中城村	9	0	0	9	10	0	0	10	10	0	0	10	1	0	0	1	1	0	0	1
329 西原町	13	0	0	13	6	0	0	6	7	0	0	7	0	0	0	0	2	0	0	2
348 与那原町	0	0	0	0	1	0	0	1	4	0	0	4	1	0	0	1	0	0	0	0
350 南風原町	7	0	0	7	1	0	0	1	4	0	0	4	0	0	0	0	0	0	0	0
353 渡嘉敷村	5	0	0	5	6	0	0	6	0	0	0	0	0	0	0	0	0	0	0	0
354 座間味村	2	0	0	2	2	0	0	2	0	0	0	0	0	0	0	0	0	0	0	0
355 粟国村	0	0	0	0	0	0	0	0	0	0	0	0	0	0	0	0	0	0	0	0
356 渡名喜村	0	0	0	0	0	0	0	0	0	0	0	0	0	0	0	0	0	0	0	0
357 南大東村	0	0	0	0	0	0	0	0	0	0	0	0	0	0	0	0	0	0	0	0
358 北大東村	0	0	0	0	0	0	0	0	0	0	0	0	0	0	0	0	0	0	0	0
359 伊平屋村	4	0	0	4	2	0	0	2	0	0	0	0	0	0	0	0	0	0	0	0
360 伊是名村	0	0	0	0	1	0	0	1	0	0	0	0	0	0	0	0	0	0	0	0
361 久米島町	4	0	0	4	1	0	0	1	0	0	0	0	0	0	0	0	4	0	0	4
362 八重瀬町	1	0	0	1	0	0	0	0	0	0	0	0	0	0	0	0	0	0	0	0
375 多良間村	0	0	0	0	0	0	0	0	0	0	0	0	0	0	0	0	0	0	0	0
381 竹富町	2	2	0	0	0	0	0	0	0	0	0	0	0	0	0	0	0	0	0	0
382 与那国町	0	0	0	0	7	0	0	7	0	0	0	0	0	0	0	0	0	0	0	0
沖縄県	708	3	1	704	190	4	5	181	88	2	0	86	5	0	1	4	37	1	1	35

表 2.2-15(17) 宮古島北方沖地震における土砂災害危険度ランク数（市町村別）

市町村	急傾斜地崩壊危険箇所			山腹崩壊危険地区			地すべり危険箇所			地すべり危険地区			地すべり危険地							
	全箇所数	ランク数			全箇所数	ランク数			全箇所数	ランク数			全箇所数	ランク数						
		A	B	C		A	B	C		A	B	C		A	B	C				
201 那覇市	67	0	0	67	0	0	0	0	16	0	0	16	0	0	0	0	0	0	0	
205 宜野湾市	20	0	0	20	0	0	0	0	0	0	0	0	0	0	0	0	0	0	0	
207 石垣市	0	0	0	0	12	1	5	6	0	0	0	0	0	0	0	0	0	0	0	
208 浦添市	38	0	0	38	0	0	0	0	3	0	0	3	0	0	0	0	0	0	0	
209 名護市	179	0	0	179	27	0	0	27	1	0	0	1	0	0	0	0	1	0	0	1
210 糸満市	8	0	0	8	0	0	0	0	2	0	0	2	0	0	0	0	1	0	0	1
211 沖縄市	36	0	0	36	0	0	0	0	10	0	0	10	0	0	0	0	1	0	0	1
212 豊見城市	25	0	0	25	0	0	0	0	4	0	0	4	0	0	0	0	0	0	0	0
213 うるま市	30	0	0	30	4	0	0	4	1	0	0	1	0	0	0	0	3	0	0	3
214 宮古島市	2	1	1	0	2	0	1	1	2	2	0	0	1	0	1	0	3	0	2	1
215 南城市	16	0	0	16	22	0	0	22	18	0	0	18	2	0	0	2	20	0	0	20
301 国頭村	45	0	0	45	38	0	0	38	1	0	0	1	0	0	0	0	0	0	0	0
302 大宜味村	50	0	0	50	28	0	0	28	0	0	0	0	0	0	0	0	0	0	0	0
303 東村	17	0	0	17	7	0	0	7	0	0	0	0	0	0	0	0	0	0	0	0
306 今帰仁村	12	0	0	12	0	0	0	0	0	0	0	0	0	0	0	0	0	0	0	0
308 本部町	60	0	0	60	8	0	0	8	0	0	0	0	0	0	0	0	0	0	0	0
311 恩納村	2	0	0	2	2	0	0	2	0	0	0	0	0	0	0	0	0	0	0	0
313 宜野座村	0	0	0	0	0	0	0	0	0	0	0	0	0	0	0	0	0	0	0	0
314 金武町	1	0	0	1	1	0	0	1	0	0	0	0	0	0	0	0	0	0	0	0
315 伊江村	1	0	0	1	1	0	0	1	0	0	0	0	0	0	0	0	0	0	0	0
324 読谷村	11	0	0	11	0	0	0	0	0	0	0	0	0	0	0	0	0	0	0	0
325 嘉手納町	8	0	0	8	1	0	0	1	0	0	0	0	0	0	0	0	0	0	0	0
326 北谷町	20	0	0	20	0	0	0	0	0	0	0	0	0	0	0	0	0	0	0	0
327 北中城村	13	0	0	13	0	0	0	0	5	0	0	5	0	0	0	0	1	0	0	1
328 中城村	9	0	0	9	10	0	0	10	10	0	0	10	1	0	0	1	1	0	0	1
329 西原町	13	0	0	13	6	0	0	6	7	0	0	7	0	0	0	0	2	0	0	2
348 与那原町	0	0	0	0	1	0	0	1	4	0	0	4	1	0	0	1	0	0	0	0
350 南風原町	7	0	0	7	1	0	0	1	4	0	0	4	0	0	0	0	0	0	0	0
353 渡嘉敷村	5	0	0	5	6	0	0	6	0	0	0	0	0	0	0	0	0	0	0	0
354 座間味村	2	0	0	2	2	0	0	2	0	0	0	0	0	0	0	0	0	0	0	0
355 粟国村	0	0	0	0	0	0	0	0	0	0	0	0	0	0	0	0	0	0	0	0
356 渡名喜村	0	0	0	0	0	0	0	0	0	0	0	0	0	0	0	0	0	0	0	0
357 南大東村	0	0	0	0	0	0	0	0	0	0	0	0	0	0	0	0	0	0	0	0
358 北大東村	0	0	0	0	0	0	0	0	0	0	0	0	0	0	0	0	0	0	0	0
359 伊平屋村	4	0	0	4	2	0	0	2	0	0	0	0	0	0	0	0	0	0	0	0
360 伊是名村	0	0	0	0	1	0	0	1	0	0	0	0	0	0	0	0	0	0	0	0
361 久米島町	4	0	3	1	1	0	0	1	0	0	0	0	0	0	0	0	4	0	0	4
362 八重瀬町	1	0	0	1	0	0	0	0	0	0	0	0	0	0	0	0	0	0	0	0
375 多良間村	0	0	0	0	0	0	0	0	0	0	0	0	0	0	0	0	0	0	0	0
381 竹富町	2	0	2	0	0	0	0	0	0	0	0	0	0	0	0	0	0	0	0	0
382 与那国町	0	0	0	0	7	0	0	7	0	0	0	0	0	0	0	0	0	0	0	0
沖縄県	708	1	6	701	190	1	6	183	88	2	0	86	5	0	1	4	37	0	2	35

表 2.2-15(18) 久米島北方沖地震における土砂災害危険度ランク数（市町村別）

市町村	急傾斜地崩壊危険箇所			山腹崩壊危険地区			地すべり危険箇所			地すべり危険地区			地すべり危険地							
	全箇所数	ランク数			全箇所数	ランク数			全箇所数	ランク数			全箇所数	ランク数						
		A	B	C		A	B	C		A	B	C		A	B	C				
201 那覇市	67	11	20	36	0	0	0	0	16	0	13	3	0	0	0	0	0	0	0	
205 宜野湾市	20	10	7	3	0	0	0	0	0	0	0	0	0	0	0	0	0	0	0	
207 石垣市	0	0	0	0	12	0	0	12	0	0	0	0	0	0	0	0	0	0	0	
208 浦添市	38	18	12	8	0	0	0	0	3	2	0	1	0	0	0	0	0	0	0	
209 名護市	179	87	86	6	27	1	14	12	1	1	0	0	0	0	0	1	0	0	1	
210 糸満市	8	2	0	6	0	0	0	0	2	1	1	0	0	0	0	1	0	0	1	
211 沖縄市	36	14	12	10	0	0	0	0	10	5	3	2	0	0	0	1	0	0	1	
212 豊見城市	25	3	17	5	0	0	0	0	4	2	1	1	0	0	0	0	0	0	0	
213 うるま市	30	13	12	5	4	0	2	2	1	1	0	0	0	0	0	3	0	1	2	
214 宮古島市	2	0	0	2	2	0	0	2	2	0	0	2	1	0	0	3	0	0	3	
215 南城市	16	0	6	10	22	0	5	17	18	1	3	14	2	0	0	2	20	0	20	
301 国頭村	45	21	16	8	38	3	8	27	1	0	0	1	0	0	0	0	0	0	0	
302 大宜味村	50	22	25	3	28	6	12	10	0	0	0	0	0	0	0	0	0	0	0	
303 東村	17	8	9	0	7	0	0	7	0	0	0	0	0	0	0	0	0	0	0	
306 今帰仁村	12	5	7	0	0	0	0	0	0	0	0	0	0	0	0	0	0	0	0	
308 本部町	60	18	35	7	8	3	2	3	0	0	0	0	0	0	0	0	0	0	0	
311 恩納村	2	0	1	1	2	0	2	0	0	0	0	0	0	0	0	0	0	0	0	
313 宜野座村	0	0	0	0	0	0	0	0	0	0	0	0	0	0	0	0	0	0	0	
314 金武町	1	1	0	0	1	0	0	1	0	0	0	0	0	0	0	0	0	0	0	
315 伊江村	1	1	0	0	1	0	0	1	0	0	0	0	0	0	0	0	0	0	0	
324 読谷村	11	4	6	1	0	0	0	0	0	0	0	0	0	0	0	0	0	0	0	
325 嘉手納町	8	6	1	1	1	0	1	0	0	0	0	0	0	0	0	0	0	0	0	
326 北谷町	20	7	11	2	0	0	0	0	0	0	0	0	0	0	0	0	0	0	0	
327 北中城村	13	6	6	1	0	0	0	0	5	3	0	2	0	0	0	1	0	0	1	
328 中城村	9	1	6	2	10	2	2	6	10	6	1	3	1	0	1	0	0	0	1	
329 西原町	13	4	7	2	6	1	2	3	7	3	2	2	0	0	0	2	0	0	2	
348 与那原町	0	0	0	0	1	0	0	1	4	0	2	2	1	0	0	1	0	0	0	
350 南風原町	7	0	6	1	1	0	0	1	4	0	2	2	0	0	0	0	0	0	0	
353 渡嘉敷村	5	1	4	0	6	2	2	2	0	0	0	0	0	0	0	0	0	0	0	
354 座間味村	2	0	1	1	2	1	0	1	0	0	0	0	0	0	0	0	0	0	0	
355 粟国村	0	0	0	0	0	0	0	0	0	0	0	0	0	0	0	0	0	0	0	
356 渡名喜村	0	0	0	0	0	0	0	0	0	0	0	0	0	0	0	0	0	0	0	
357 南大東村	0	0	0	0	0	0	0	0	0	0	0	0	0	0	0	0	0	0	0	
358 北大東村	0	0	0	0	0	0	0	0	0	0	0	0	0	0	0	0	0	0	0	
359 伊平屋村	4	2	2	0	2	1	1	0	0	0	0	0	0	0	0	0	0	0	0	
360 伊是名村	0	0	0	0	1	1	0	0	0	0	0	0	0	0	0	0	0	0	0	
361 久米島町	4	3	1	0	1	1	0	0	0	0	0	0	0	0	0	4	4	0	0	
362 八重瀬町	1	0	1	0	0	0	0	0	0	0	0	0	0	0	0	0	0	0	0	
375 多良間村	0	0	0	0	0	0	0	0	0	0	0	0	0	0	0	0	0	0	0	
381 竹富町	2	0	0	2	0	0	0	0	0	0	0	0	0	0	0	0	0	0	0	
382 与那国町	0	0	0	0	7	0	0	7	0	0	0	0	0	0	0	0	0	0	0	
沖縄県	708	268	317	123	190	22	53	115	88	25	28	35	5	0	1	4	37	4	1	32

表 2.2-15(19) 沖縄本島北西沖地震における土砂災害危険度ランク数（市町村別）

市町村	急傾斜地崩壊危険箇所			山腹崩壊危険地区			地すべり危険箇所			地すべり危険地区			地すべり危険地							
	全箇所数	ランク数			全箇所数	ランク数			全箇所数	ランク数			全箇所数	ランク数						
		A	B	C		A	B	C		A	B	C		A	B	C				
201 那覇市	67	10	20	37	0	0	0	0	16	0	9	7	0	0	0	0	0	0	0	
205 宜野湾市	20	10	7	3	0	0	0	0	0	0	0	0	0	0	0	0	0	0	0	
207 石垣市	0	0	0	0	12	0	0	12	0	0	0	0	0	0	0	0	0	0	0	
208 浦添市	38	18	12	8	0	0	0	0	3	2	0	1	0	0	0	0	0	0	0	
209 名護市	179	87	86	6	27	1	14	12	1	1	0	0	0	0	0	1	0	0	1	
210 糸満市	8	1	1	6	0	0	0	0	2	1	0	1	0	0	0	1	0	0	1	
211 沖縄市	36	14	12	10	0	0	0	0	10	5	3	2	0	0	0	1	0	0	1	
212 豊見城市	25	1	10	14	0	0	0	0	4	1	1	2	0	0	0	0	0	0	0	
213 うるま市	30	12	10	8	4	0	2	2	1	1	0	0	0	0	0	3	0	1	2	
214 宮古島市	2	0	0	2	2	0	0	2	2	0	0	2	1	0	0	1	3	0	3	
215 南城市	16	0	6	10	22	0	5	17	18	0	3	15	2	0	0	2	20	0	20	
301 国頭村	45	21	16	8	38	3	6	29	1	0	0	1	0	0	0	0	0	0	0	
302 大宜味村	50	22	25	3	28	6	12	10	0	0	0	0	0	0	0	0	0	0	0	
303 東村	17	7	9	1	7	0	0	7	0	0	0	0	0	0	0	0	0	0	0	
306 今帰仁村	12	5	7	0	0	0	0	0	0	0	0	0	0	0	0	0	0	0	0	
308 本部町	60	18	31	11	8	3	2	3	0	0	0	0	0	0	0	0	0	0	0	
311 恩納村	2	0	1	1	2	0	2	0	0	0	0	0	0	0	0	0	0	0	0	
313 宜野座村	0	0	0	0	0	0	0	0	0	0	0	0	0	0	0	0	0	0	0	
314 金武町	1	1	0	0	1	0	0	1	0	0	0	0	0	0	0	0	0	0	0	
315 伊江村	1	1	0	0	1	0	0	1	0	0	0	0	0	0	0	0	0	0	0	
324 読谷村	11	4	6	1	0	0	0	0	0	0	0	0	0	0	0	0	0	0	0	
325 嘉手納町	8	6	1	1	1	0	1	0	0	0	0	0	0	0	0	0	0	0	0	
326 北谷町	20	7	11	2	0	0	0	0	0	0	0	0	0	0	0	0	0	0	0	
327 北中城村	13	6	6	1	0	0	0	0	5	3	0	2	0	0	0	1	0	0	1	
328 中城村	9	1	6	2	10	0	2	8	10	4	3	3	1	0	0	1	1	0	1	
329 西原町	13	0	7	6	6	0	1	5	7	2	1	4	0	0	0	2	0	0	2	
348 与那原町	0	0	0	0	1	0	0	1	4	0	1	3	1	0	0	1	0	0	0	
350 南風原町	7	0	0	7	1	0	0	1	4	0	0	4	0	0	0	0	0	0	0	
353 渡嘉敷村	5	1	4	0	6	2	2	2	0	0	0	0	0	0	0	0	0	0	0	
354 座間味村	2	0	1	1	2	1	0	1	0	0	0	0	0	0	0	0	0	0	0	
355 粟国村	0	0	0	0	0	0	0	0	0	0	0	0	0	0	0	0	0	0	0	
356 渡名喜村	0	0	0	0	0	0	0	0	0	0	0	0	0	0	0	0	0	0	0	
357 南大東村	0	0	0	0	0	0	0	0	0	0	0	0	0	0	0	0	0	0	0	
358 北大東村	0	0	0	0	0	0	0	0	0	0	0	0	0	0	0	0	0	0	0	
359 伊平屋村	4	2	2	0	2	2	0	0	0	0	0	0	0	0	0	0	0	0	0	
360 伊是名村	0	0	0	0	1	1	0	0	0	0	0	0	0	0	0	0	0	0	0	
361 久米島町	4	3	0	1	1	0	1	0	0	0	0	0	0	0	0	4	0	0	4	
362 八重瀬町	1	0	0	1	0	0	0	0	0	0	0	0	0	0	0	0	0	0	0	
375 多良間村	0	0	0	0	0	0	0	0	0	0	0	0	0	0	0	0	0	0	0	
381 竹富町	2	0	0	2	0	0	0	0	0	0	0	0	0	0	0	0	0	0	0	
382 与那国町	0	0	0	0	7	0	0	7	0	0	0	0	0	0	0	0	0	0	0	
沖縄県	708	258	297	153	190	19	50	121	88	20	21	47	5	0	0	5	37	0	1	36

表 2.2-15(20) 沖縄本島南東沖地震3連動における土砂災害危険度ランク数(市町村別)

市町村	急傾斜地崩壊危険箇所			山腹崩壊危険地区			地すべり危険箇所			地すべり危険地区			地すべり危険地							
	全箇所数	ランク数			全箇所数	ランク数			全箇所数	ランク数			全箇所数	ランク数						
		A	B	C		A	B	C		A	B	C		A	B	C				
201 那覇市	67	31	36	0	0	0	0	0	16	13	3	0	0	0	0	0	0	0	0	
205 宜野湾市	20	17	3	0	0	0	0	0	0	0	0	0	0	0	0	0	0	0	0	
207 石垣市	0	0	0	0	12	0	6	6	0	0	0	0	0	0	0	0	0	0	0	
208 浦添市	38	30	8	0	0	0	0	0	3	2	1	0	0	0	0	0	0	0	0	
209 名護市	179	173	6	0	27	15	12	0	1	1	0	0	0	0	0	1	0	1	0	
210 糸満市	8	2	6	0	0	0	0	0	2	2	0	0	0	0	0	1	0	1	0	
211 沖縄市	36	26	10	0	0	0	0	0	10	8	2	0	0	0	0	1	0	1	0	
212 豊見城市	25	20	5	0	0	0	0	0	4	3	1	0	0	0	0	0	0	0	0	
213 うるま市	30	25	5	0	4	2	2	0	1	1	0	0	0	0	0	3	1	2	0	
214 宮古島市	2	1	0	1	2	0	1	1	2	1	1	0	1	0	1	0	3	1	1	
215 南城市	16	12	4	0	22	12	10	0	18	12	6	0	2	2	0	0	20	2	18	
301 国頭村	45	37	8	0	38	11	27	0	1	0	1	0	0	0	0	0	0	0	0	
302 大宜味村	50	47	3	0	28	20	8	0	0	0	0	0	0	0	0	0	0	0	0	
303 東村	17	17	0	0	7	0	7	0	0	0	0	0	0	0	0	0	0	0	0	
306 今帰仁村	12	12	0	0	0	0	0	0	0	0	0	0	0	0	0	0	0	0	0	
308 本部町	60	49	11	0	8	4	3	1	0	0	0	0	0	0	0	0	0	0	0	
311 恩納村	2	1	1	0	2	2	0	0	0	0	0	0	0	0	0	0	0	0	0	
313 宜野座村	0	0	0	0	0	0	0	0	0	0	0	0	0	0	0	0	0	0	0	
314 金武町	1	1	0	0	1	0	1	0	0	0	0	0	0	0	0	0	0	0	0	
315 伊江村	1	1	0	0	1	0	0	1	0	0	0	0	0	0	0	0	0	0	0	
324 読谷村	11	10	1	0	0	0	0	0	0	0	0	0	0	0	0	0	0	0	0	
325 嘉手納町	8	7	1	0	1	1	0	0	0	0	0	0	0	0	0	0	0	0	0	
326 北谷町	20	18	2	0	0	0	0	0	0	0	0	0	0	0	0	0	0	0	0	
327 北中城村	13	12	1	0	0	0	0	0	5	3	2	0	0	0	0	1	0	1	0	
328 中城村	9	7	2	0	10	4	6	0	10	7	3	0	1	1	0	0	1	0	1	
329 西原町	13	11	2	0	6	3	3	0	7	5	2	0	0	0	0	0	2	0	2	
348 与那原町	0	0	0	0	1	0	1	0	4	4	0	0	1	0	1	0	0	0	0	
350 南風原町	7	6	1	0	1	0	1	0	4	2	2	0	0	0	0	0	0	0	0	
353 渡嘉敷村	5	5	0	0	6	4	2	0	0	0	0	0	0	0	0	0	0	0	0	
354 座間味村	2	1	1	0	2	1	0	1	0	0	0	0	0	0	0	0	0	0	0	
355 粟国村	0	0	0	0	0	0	0	0	0	0	0	0	0	0	0	0	0	0	0	
356 渡名喜村	0	0	0	0	0	0	0	0	0	0	0	0	0	0	0	0	0	0	0	
357 南大東村	0	0	0	0	0	0	0	0	0	0	0	0	0	0	0	0	0	0	0	
358 北大東村	0	0	0	0	0	0	0	0	0	0	0	0	0	0	0	0	0	0	0	
359 伊平屋村	4	2	2	0	2	1	1	0	0	0	0	0	0	0	0	0	0	0	0	
360 伊是名村	0	0	0	0	1	1	0	0	0	0	0	0	0	0	0	0	0	0	0	
361 久米島町	4	3	0	1	1	0	1	0	0	0	0	0	0	0	0	4	0	0	4	
362 八重瀬町	1	1	0	0	0	0	0	0	0	0	0	0	0	0	0	0	0	0	0	
375 多良間村	0	0	0	0	0	0	0	0	0	0	0	0	0	0	0	0	0	0	0	
381 竹富町	2	0	2	0	0	0	0	0	0	0	0	0	0	0	0	0	0	0	0	
382 与那国町	0	0	0	0	7	0	0	7	0	0	0	0	0	0	0	0	0	0	0	
沖縄県	708	585	121	2	190	81	92	17	88	64	24	0	5	3	2	0	37	4	28	5

表 2.2-15(21) 八重山諸島南方沖地震3連動における土砂災害危険度ランク数(市町村別)

市町村	急傾斜地崩壊危険箇所			山腹崩壊危険地区			地すべり危険箇所			地すべり危険地区			地すべり危険地						
	全箇所数	ランク数			全箇所数	ランク数			全箇所数	ランク数			全箇所数	ランク数					
		A	B	C		A	B	C		A	B	C		A	B	C			
201 那覇市	67	11	20	36	0	0	0	0	16	0	13	3	0	0	0	0	0	0	0
205 宜野湾市	20	10	7	3	0	0	0	0	0	0	0	0	0	0	0	0	0	0	0
207 石垣市	0	0	0	0	12	4	5	3	0	0	0	0	0	0	0	0	0	0	0
208 浦添市	38	18	12	8	0	0	0	0	3	2	0	1	0	0	0	0	0	0	0
209 名護市	179	0	87	92	27	0	1	26	1	0	1	0	0	0	0	1	0	0	1
210 糸満市	8	2	0	6	0	0	0	0	2	1	1	0	0	0	0	1	0	0	1
211 沖縄市	36	8	15	13	0	0	0	0	10	5	3	2	0	0	0	1	0	0	1
212 豊見城市	25	3	17	5	0	0	0	0	4	2	1	1	0	0	0	0	0	0	0
213 うるま市	30	1	18	11	4	0	2	2	1	0	1	0	0	0	0	3	0	1	2
214 宮古島市	2	1	0	1	2	0	1	1	2	1	1	0	1	0	1	0	3	1	1
215 南城市	16	4	8	4	22	5	7	10	18	3	9	6	2	0	2	0	20	0	2
301 国頭村	45	0	19	26	38	0	3	35	1	0	0	1	0	0	0	0	0	0	0
302 大宜味村	50	0	22	28	28	0	6	22	0	0	0	0	0	0	0	0	0	0	0
303 東村	17	0	8	9	7	0	0	7	0	0	0	0	0	0	0	0	0	0	0
306 今帰仁村	12	0	5	7	0	0	0	0	0	0	0	0	0	0	0	0	0	0	0
308 本部町	60	0	18	42	8	0	3	5	0	0	0	0	0	0	0	0	0	0	0
311 恩納村	2	0	1	1	2	0	0	2	0	0	0	0	0	0	0	0	0	0	0
313 宜野座村	0	0	0	0	0	0	0	0	0	0	0	0	0	0	0	0	0	0	0
314 金武町	1	0	1	0	1	0	0	1	0	0	0	0	0	0	0	0	0	0	0
315 伊江村	1	0	1	0	1	0	0	1	0	0	0	0	0	0	0	0	0	0	0
324 読谷村	11	0	4	7	0	0	0	0	0	0	0	0	0	0	0	0	0	0	0
325 嘉手納町	8	5	2	1	1	0	1	0	0	0	0	0	0	0	0	0	0	0	0
326 北谷町	20	7	11	2	0	0	0	0	0	0	0	0	0	0	0	0	0	0	0
327 北中城村	13	6	6	1	0	0	0	0	5	3	0	2	0	0	0	1	0	0	1
328 中城村	9	1	6	2	10	2	2	6	10	6	1	3	1	0	1	0	1	0	1
329 西原町	13	4	7	2	6	1	2	3	7	3	2	2	0	0	0	2	0	0	2
348 与那原町	0	0	0	0	1	0	0	1	4	1	3	0	1	0	0	1	0	0	0
350 南風原町	7	0	6	1	1	0	0	1	4	0	2	2	0	0	0	0	0	0	0
353 渡嘉敷村	5	1	4	0	6	2	2	2	0	0	0	0	0	0	0	0	0	0	0
354 座間味村	2	0	1	1	2	1	0	1	0	0	0	0	0	0	0	0	0	0	0
355 粟国村	0	0	0	0	0	0	0	0	0	0	0	0	0	0	0	0	0	0	0
356 渡名喜村	0	0	0	0	0	0	0	0	0	0	0	0	0	0	0	0	0	0	0
357 南大東村	0	0	0	0	0	0	0	0	0	0	0	0	0	0	0	0	0	0	0
358 北大東村	0	0	0	0	0	0	0	0	0	0	0	0	0	0	0	0	0	0	0
359 伊平屋村	4	0	0	4	2	0	0	2	0	0	0	0	0	0	0	0	0	0	0
360 伊是名村	0	0	0	0	1	0	1	0	0	0	0	0	0	0	0	0	0	0	0
361 久米島町	4	1	2	1	1	0	0	1	0	0	0	0	0	0	0	4	0	0	4
362 八重瀬町	1	0	1	0	0	0	0	0	0	0	0	0	0	0	0	0	0	0	0
375 多良間村	0	0	0	0	0	0	0	0	0	0	0	0	0	0	0	0	0	0	0
381 竹富町	2	2	0	0	0	0	0	0	0	0	0	0	0	0	0	0	0	0	0
382 与那国町	0	0	0	0	7	6	1	0	0	0	0	0	0	0	0	0	0	0	0
沖縄県	708	85	309	314	190	21	37	132	88	27	38	23	5	0	4	1	37	1	4

表 2.2-15(22) 沖縄本島北部スラブ内地震における土砂災害危険度ランク数（市町村別）

市町村	急傾斜地崩壊危険箇所			山腹崩壊危険地区			地すべり危険箇所			地すべり危険地区			地すべり危険地					
	全箇所数	ランク数			全箇所数	ランク数			全箇所数	ランク数			全箇所数	ランク数				
		A	B	C		A	B	C		A	B	C		A	B	C		
201 那覇市	67	28	31	8	0	0	0	0	16	10	6	0	0	0	0	0	0	0
205 宜野湾市	20	17	3	0	0	0	0	0	0	0	0	0	0	0	0	0	0	0
207 石垣市	0	0	0	0	12	0	0	12	0	0	0	0	0	0	0	0	0	0
208 浦添市	38	30	8	0	0	0	0	0	3	2	1	0	0	0	0	0	0	0
209 名護市	179	173	6	0	27	15	12	0	1	1	0	0	0	0	0	1	0	1
210 糸満市	8	2	1	5	0	0	0	0	2	1	1	0	0	0	0	1	0	0
211 沖縄市	36	26	10	0	0	0	0	0	10	8	2	0	0	0	0	1	0	1
212 豊見城市	25	6	16	3	0	0	0	0	4	2	1	1	0	0	0	0	0	0
213 うるま市	30	25	5	0	4	2	2	0	1	1	0	0	0	0	0	3	1	2
214 宮古島市	2	0	0	2	2	0	0	2	2	0	0	2	1	0	0	1	3	0
215 南城市	16	6	8	2	22	7	8	7	18	8	6	4	2	0	2	0	20	0
301 国頭村	45	37	8	0	38	11	27	0	1	0	1	0	0	0	0	0	0	0
302 大宜味村	50	47	3	0	28	20	8	0	0	0	0	0	0	0	0	0	0	0
303 東村	17	17	0	0	7	0	7	0	0	0	0	0	0	0	0	0	0	0
306 今帰仁村	12	12	0	0	0	0	0	0	0	0	0	0	0	0	0	0	0	0
308 本部町	60	53	7	0	8	5	3	0	0	0	0	0	0	0	0	0	0	0
311 恩納村	2	1	1	0	2	2	0	0	0	0	0	0	0	0	0	0	0	0
313 宜野座村	0	0	0	0	0	0	0	0	0	0	0	0	0	0	0	0	0	0
314 金武町	1	1	0	0	1	1	0	0	0	0	0	0	0	0	0	0	0	0
315 伊江村	1	1	0	0	1	0	1	0	0	0	0	0	0	0	0	0	0	0
324 読谷村	11	10	1	0	0	0	0	0	0	0	0	0	0	0	0	0	0	0
325 嘉手納町	8	7	1	0	1	1	0	0	0	0	0	0	0	0	0	0	0	0
326 北谷町	20	18	2	0	0	0	0	0	0	0	0	0	0	0	0	0	0	0
327 北中城村	13	12	1	0	0	0	0	0	5	3	2	0	0	0	0	1	0	1
328 中城村	9	7	2	0	10	4	6	0	10	7	3	0	1	1	0	0	1	0
329 西原町	13	11	2	0	6	3	3	0	7	5	2	0	0	0	0	2	0	2
348 与那原町	0	0	0	0	1	0	1	0	4	4	0	0	1	0	1	0	0	0
350 南風原町	7	5	2	0	1	0	1	0	4	2	2	0	0	0	0	0	0	0
353 渡嘉敷村	5	1	4	0	6	2	2	2	0	0	0	0	0	0	0	0	0	0
354 座間味村	2	0	1	1	2	1	0	1	0	0	0	0	0	0	0	0	0	0
355 粟国村	0	0	0	0	0	0	0	0	0	0	0	0	0	0	0	0	0	0
356 渡名喜村	0	0	0	0	0	0	0	0	0	0	0	0	0	0	0	0	0	0
357 南大東村	0	0	0	0	0	0	0	0	0	0	0	0	0	0	0	0	0	0
358 北大東村	0	0	0	0	0	0	0	0	0	0	0	0	0	0	0	0	0	0
359 伊平屋村	4	3	1	0	2	2	0	0	0	0	0	0	0	0	0	0	0	0
360 伊是名村	0	0	0	0	1	1	0	0	0	0	0	0	0	0	0	0	0	0
361 久米島町	4	0	3	1	1	0	0	1	0	0	0	0	0	0	0	4	0	4
362 八重瀬町	1	0	1	0	0	0	0	0	0	0	0	0	0	0	0	0	0	0
375 多良間村	0	0	0	0	0	0	0	0	0	0	0	0	0	0	0	0	0	0
381 竹富町	2	0	0	2	0	0	0	0	0	0	0	0	0	0	0	0	0	0
382 与那国町	0	0	0	0	7	0	0	7	0	0	0	0	0	0	0	0	0	0
沖縄県	708	556	128	24	190	77	81	32	88	54	27	7	5	1	3	1	37	1

表 2.2-15(23) 宮古島スラブ内地震における土砂災害危険度ランク数（市町村別）

市町村	急傾斜地崩壊危険箇所			山腹崩壊危険地区			地すべり危険箇所			地すべり危険地区			地すべり危険地							
	全箇所数	ランク数			全箇所数	ランク数			全箇所数	ランク数			全箇所数	ランク数						
		A	B	C		A	B	C		A	B	C		A	B	C				
201 那覇市	67	0	0	67	0	0	0	0	16	0	0	16	0	0	0	0	0	0	0	
205 宜野湾市	20	0	0	20	0	0	0	0	0	0	0	0	0	0	0	0	0	0	0	
207 石垣市	0	0	0	0	12	0	2	10	0	0	0	0	0	0	0	0	0	0	0	
208 浦添市	38	0	0	38	0	0	0	0	3	0	0	3	0	0	0	0	0	0	0	
209 名護市	179	0	0	179	27	0	0	27	1	0	0	1	0	0	0	0	1	0	0	1
210 糸満市	8	0	0	8	0	0	0	0	2	0	0	2	0	0	0	0	1	0	0	1
211 沖縄市	36	0	0	36	0	0	0	0	10	0	0	10	0	0	0	0	1	0	0	1
212 豊見城市	25	0	0	25	0	0	0	0	4	0	0	4	0	0	0	0	0	0	0	0
213 うるま市	30	0	0	30	4	0	0	4	1	0	0	1	0	0	0	0	3	0	0	3
214 宮古島市	2	1	1	0	2	0	2	0	2	2	0	0	1	1	0	0	3	1	2	0
215 南城市	16	0	0	16	22	0	0	22	18	0	0	18	2	0	0	2	20	0	0	20
301 国頭村	45	0	0	45	38	0	0	38	1	0	0	1	0	0	0	0	0	0	0	0
302 大宜味村	50	0	0	50	28	0	0	28	0	0	0	0	0	0	0	0	0	0	0	0
303 東村	17	0	0	17	7	0	0	7	0	0	0	0	0	0	0	0	0	0	0	0
306 今帰仁村	12	0	0	12	0	0	0	0	0	0	0	0	0	0	0	0	0	0	0	0
308 本部町	60	0	0	60	8	0	0	8	0	0	0	0	0	0	0	0	0	0	0	0
311 恩納村	2	0	0	2	2	0	0	2	0	0	0	0	0	0	0	0	0	0	0	0
313 宜野座村	0	0	0	0	0	0	0	0	0	0	0	0	0	0	0	0	0	0	0	0
314 金武町	1	0	0	1	1	0	0	1	0	0	0	0	0	0	0	0	0	0	0	0
315 伊江村	1	0	0	1	1	0	0	1	0	0	0	0	0	0	0	0	0	0	0	0
324 読谷村	11	0	0	11	0	0	0	0	0	0	0	0	0	0	0	0	0	0	0	0
325 嘉手納町	8	0	0	8	1	0	0	1	0	0	0	0	0	0	0	0	0	0	0	0
326 北谷町	20	0	0	20	0	0	0	0	0	0	0	0	0	0	0	0	0	0	0	0
327 北中城村	13	0	0	13	0	0	0	0	5	0	0	5	0	0	0	0	1	0	0	1
328 中城村	9	0	0	9	10	0	0	10	10	0	0	10	1	0	0	1	1	0	0	1
329 西原町	13	0	0	13	6	0	0	6	7	0	0	7	0	0	0	0	2	0	0	2
348 与那原町	0	0	0	0	1	0	0	1	4	0	0	4	1	0	0	1	0	0	0	0
350 南風原町	7	0	0	7	1	0	0	1	4	0	0	4	0	0	0	0	0	0	0	0
353 渡嘉敷村	5	0	0	5	6	0	0	6	0	0	0	0	0	0	0	0	0	0	0	0
354 座間味村	2	0	0	2	2	0	0	2	0	0	0	0	0	0	0	0	0	0	0	0
355 粟国村	0	0	0	0	0	0	0	0	0	0	0	0	0	0	0	0	0	0	0	0
356 渡名喜村	0	0	0	0	0	0	0	0	0	0	0	0	0	0	0	0	0	0	0	0
357 南大東村	0	0	0	0	0	0	0	0	0	0	0	0	0	0	0	0	0	0	0	0
358 北大東村	0	0	0	0	0	0	0	0	0	0	0	0	0	0	0	0	0	0	0	0
359 伊平屋村	4	0	0	4	2	0	0	2	0	0	0	0	0	0	0	0	0	0	0	0
360 伊是名村	0	0	0	0	1	0	0	1	0	0	0	0	0	0	0	0	0	0	0	0
361 久米島町	4	0	0	4	1	0	0	1	0	0	0	0	0	0	0	0	4	0	0	4
362 八重瀬町	1	0	0	1	0	0	0	0	0	0	0	0	0	0	0	0	0	0	0	0
375 多良間村	0	0	0	0	0	0	0	0	0	0	0	0	0	0	0	0	0	0	0	0
381 竹富町	2	0	2	0	0	0	0	0	0	0	0	0	0	0	0	0	0	0	0	0
382 与那国町	0	0	0	0	7	0	0	7	0	0	0	0	0	0	0	0	0	0	0	0
沖縄県	708	1	3	704	190	0	4	186	88	2	0	86	5	1	0	4	37	1	2	34

表 2.2-15(24) 石垣島スラブ内地震における土砂災害危険度ランク数（市町村別）

市町村	急傾斜地崩壊危険箇所			山腹崩壊危険地区			地すべり危険箇所			地すべり危険地区			地すべり危険地							
	全箇所数	ランク数			全箇所数	ランク数			全箇所数	ランク数			全箇所数	ランク数						
		A	B	C		A	B	C		A	B	C		A	B	C				
201 那覇市	67	0	0	67	0	0	0	0	16	0	0	16	0	0	0	0	0	0	0	
205 宜野湾市	20	0	0	20	0	0	0	0	0	0	0	0	0	0	0	0	0	0	0	
207 石垣市	0	0	0	0	12	8	4	0	0	0	0	0	0	0	0	0	0	0	0	
208 浦添市	38	0	0	38	0	0	0	0	3	0	0	3	0	0	0	0	0	0	0	
209 名護市	179	0	0	179	27	0	0	27	1	0	0	1	0	0	0	0	1	0	0	1
210 糸満市	8	0	0	8	0	0	0	0	2	0	0	2	0	0	0	0	1	0	0	1
211 沖縄市	36	0	0	36	0	0	0	0	10	0	0	10	0	0	0	0	1	0	0	1
212 豊見城市	25	0	0	25	0	0	0	0	4	0	0	4	0	0	0	0	0	0	0	0
213 うるま市	30	0	0	30	4	0	0	4	1	0	0	1	0	0	0	0	3	0	0	3
214 宮古島市	2	1	0	1	2	0	0	2	2	0	1	1	1	0	0	1	3	0	0	3
215 南城市	16	0	0	16	22	0	0	22	18	0	0	18	2	0	0	2	20	0	0	20
301 国頭村	45	0	0	45	38	0	0	38	1	0	0	1	0	0	0	0	0	0	0	0
302 大宜味村	50	0	0	50	28	0	0	28	0	0	0	0	0	0	0	0	0	0	0	0
303 東村	17	0	0	17	7	0	0	7	0	0	0	0	0	0	0	0	0	0	0	0
306 今帰仁村	12	0	0	12	0	0	0	0	0	0	0	0	0	0	0	0	0	0	0	0
308 本部町	60	0	0	60	8	0	0	8	0	0	0	0	0	0	0	0	0	0	0	0
311 恩納村	2	0	0	2	2	0	0	2	0	0	0	0	0	0	0	0	0	0	0	0
313 宜野座村	0	0	0	0	0	0	0	0	0	0	0	0	0	0	0	0	0	0	0	0
314 金武町	1	0	0	1	1	0	0	1	0	0	0	0	0	0	0	0	0	0	0	0
315 伊江村	1	0	0	1	1	0	0	1	0	0	0	0	0	0	0	0	0	0	0	0
324 読谷村	11	0	0	11	0	0	0	0	0	0	0	0	0	0	0	0	0	0	0	0
325 嘉手納町	8	0	0	8	1	0	0	1	0	0	0	0	0	0	0	0	0	0	0	0
326 北谷町	20	0	0	20	0	0	0	0	0	0	0	0	0	0	0	0	0	0	0	0
327 北中城村	13	0	0	13	0	0	0	0	5	0	0	5	0	0	0	0	1	0	0	1
328 中城村	9	0	0	9	10	0	0	10	10	0	0	10	1	0	0	1	1	0	0	1
329 西原町	13	0	0	13	6	0	0	6	7	0	0	7	0	0	0	0	2	0	0	2
348 与那原町	0	0	0	0	1	0	0	1	4	0	0	4	1	0	0	1	0	0	0	0
350 南風原町	7	0	0	7	1	0	0	1	4	0	0	4	0	0	0	0	0	0	0	0
353 渡嘉敷村	5	0	0	5	6	0	0	6	0	0	0	0	0	0	0	0	0	0	0	0
354 座間味村	2	0	0	2	2	0	0	2	0	0	0	0	0	0	0	0	0	0	0	0
355 粟国村	0	0	0	0	0	0	0	0	0	0	0	0	0	0	0	0	0	0	0	0
356 渡名喜村	0	0	0	0	0	0	0	0	0	0	0	0	0	0	0	0	0	0	0	0
357 南大東村	0	0	0	0	0	0	0	0	0	0	0	0	0	0	0	0	0	0	0	0
358 北大東村	0	0	0	0	0	0	0	0	0	0	0	0	0	0	0	0	0	0	0	0
359 伊平屋村	4	0	0	4	2	0	0	2	0	0	0	0	0	0	0	0	0	0	0	0
360 伊是名村	0	0	0	0	1	0	0	1	0	0	0	0	0	0	0	0	0	0	0	0
361 久米島町	4	0	0	4	1	0	0	1	0	0	0	0	0	0	0	0	4	0	0	4
362 八重瀬町	1	0	0	1	0	0	0	0	0	0	0	0	0	0	0	0	0	0	0	0
375 多良間村	0	0	0	0	0	0	0	0	0	0	0	0	0	0	0	0	0	0	0	0
381 竹富町	2	2	0	0	0	0	0	0	0	0	0	0	0	0	0	0	0	0	0	0
382 与那国町	0	0	0	0	7	0	0	7	0	0	0	0	0	0	0	0	0	0	0	0
沖縄県	708	3	0	705	190	8	4	178	88	0	1	87	5	0	0	5	37	0	0	37

表 2.2-15(25) 一律地震動による地震における土砂災害危険度ランク数（市町村別）

市町村	急傾斜地崩壊危険箇所			山腹崩壊危険地区			地すべり危険箇所			地すべり危険地区			地すべり危険地					
	全箇所数	ランク数			全箇所数	ランク数			全箇所数	ランク数			全箇所数	ランク数				
		A	B	C		A	B	C		A	B	C		A	B	C		
201 那覇市	67	31	36	0	0	0	0	0	16	13	3	0	0	0	0	0	0	0
205 宜野湾市	20	17	3	0	0	0	0	0	0	0	0	0	0	0	0	0	0	0
207 石垣市	0	0	0	0	12	6	3	3	0	0	0	0	0	0	0	0	0	0
208 浦添市	38	30	8	0	0	0	0	0	3	2	1	0	0	0	0	0	0	0
209 名護市	179	173	6	0	27	15	12	0	1	1	0	0	0	0	0	1	0	1
210 糸満市	8	2	6	0	0	0	0	0	2	2	0	0	0	0	0	1	0	1
211 沖縄市	36	26	10	0	0	0	0	0	10	8	2	0	0	0	0	1	0	1
212 豊見城市	25	20	5	0	0	0	0	0	4	3	1	0	0	0	0	0	0	0
213 うるま市	30	25	5	0	4	2	2	0	1	1	0	0	0	0	0	3	1	2
214 宮古島市	2	1	1	0	2	0	2	0	2	2	0	0	1	1	0	0	3	1
215 南城市	16	12	4	0	22	12	10	0	18	12	6	0	2	2	0	0	20	2
301 国頭村	45	37	8	0	38	11	26	1	1	0	1	0	0	0	0	0	0	0
302 大宜味村	50	47	3	0	28	18	9	1	0	0	0	0	0	0	0	0	0	0
303 東村	17	17	0	0	7	0	6	1	0	0	0	0	0	0	0	0	0	0
306 今帰仁村	12	12	0	0	0	0	0	0	0	0	0	0	0	0	0	0	0	0
308 本部町	60	48	12	0	8	4	3	1	0	0	0	0	0	0	0	0	0	0
311 恩納村	2	1	1	0	2	2	0	0	0	0	0	0	0	0	0	0	0	0
313 宜野座村	0	0	0	0	0	0	0	0	0	0	0	0	0	0	0	0	0	0
314 金武町	1	1	0	0	1	0	1	0	0	0	0	0	0	0	0	0	0	0
315 伊江村	1	1	0	0	1	0	1	0	0	0	0	0	0	0	0	0	0	0
324 読谷村	11	10	1	0	0	0	0	0	0	0	0	0	0	0	0	0	0	0
325 嘉手納町	8	7	1	0	1	1	0	0	0	0	0	0	0	0	0	0	0	0
326 北谷町	20	18	2	0	0	0	0	0	0	0	0	0	0	0	0	0	0	0
327 北中城村	13	12	1	0	0	0	0	0	5	3	2	0	0	0	0	1	0	1
328 中城村	9	7	2	0	10	4	6	0	10	7	3	0	1	1	0	0	1	0
329 西原町	13	11	2	0	6	3	3	0	7	5	2	0	0	0	0	0	2	0
348 与那原町	0	0	0	0	1	0	1	0	4	4	0	0	1	0	1	0	0	0
350 南風原町	7	6	1	0	1	0	1	0	4	2	2	0	0	0	0	0	0	0
353 渡嘉敷村	5	5	0	0	6	4	2	0	0	0	0	0	0	0	0	0	0	0
354 座間味村	2	1	1	0	2	1	1	0	0	0	0	0	0	0	0	0	0	0
355 粟国村	0	0	0	0	0	0	0	0	0	0	0	0	0	0	0	0	0	0
356 渡名喜村	0	0	0	0	0	0	0	0	0	0	0	0	0	0	0	0	0	0
357 南大東村	0	0	0	0	0	0	0	0	0	0	0	0	0	0	0	0	0	0
358 北大東村	0	0	0	0	0	0	0	0	0	0	0	0	0	0	0	0	0	0
359 伊平屋村	4	3	1	0	2	2	0	0	0	0	0	0	0	0	0	0	0	0
360 伊是名村	0	0	0	0	1	1	0	0	0	0	0	0	0	0	0	0	0	0
361 久米島町	4	3	1	0	1	1	0	0	0	0	0	0	0	0	0	4	0	4
362 八重瀬町	1	1	0	0	0	0	0	0	0	0	0	0	0	0	0	0	0	0
375 多良間村	0	0	0	0	0	0	0	0	0	0	0	0	0	0	0	0	0	0
381 竹富町	2	2	0	0	0	0	0	0	0	0	0	0	0	0	0	0	0	0
382 与那国町	0	0	0	0	7	6	1	0	0	0	0	0	0	0	0	0	0	0
沖縄県	708	587	121	0	190	93	90	7	88	65	23	0	5	4	1	0	37	4

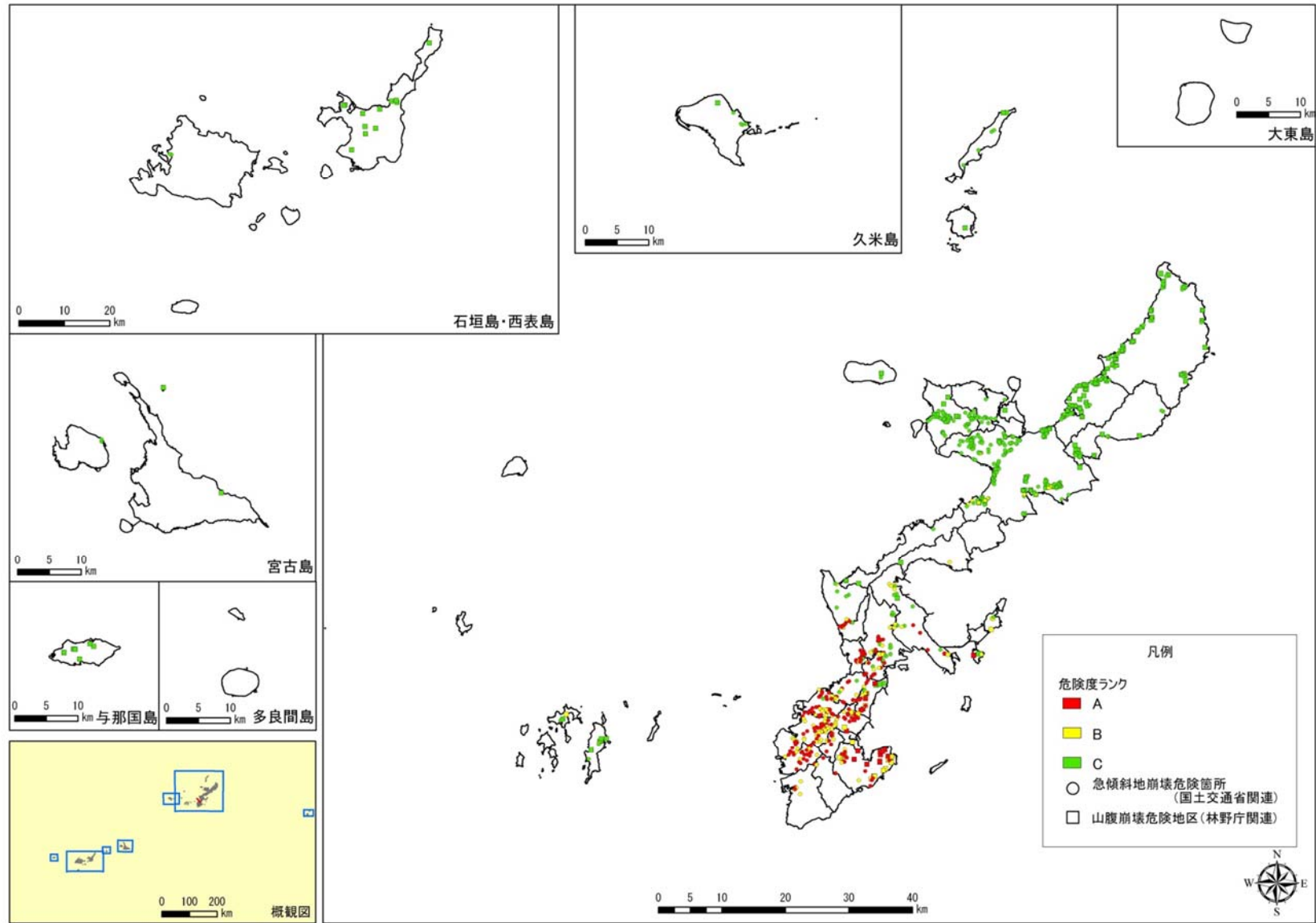


図 2.2-3(1) 沖縄本島南部断層系による地震の斜面崩壊危険度ランク分布

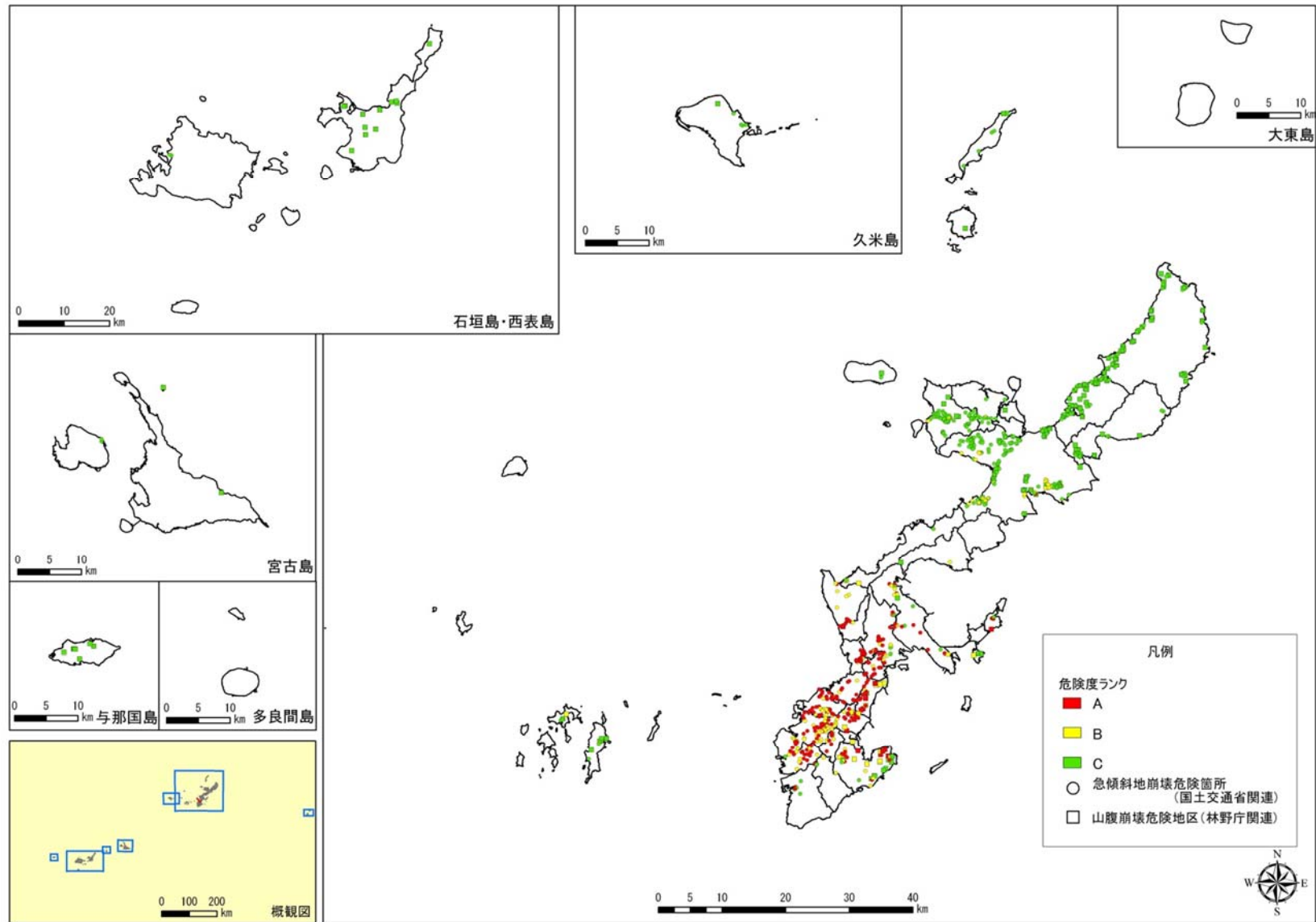


図 2.2-3(2) 伊祖断層による地震の斜面崩壊危険度ランク分布

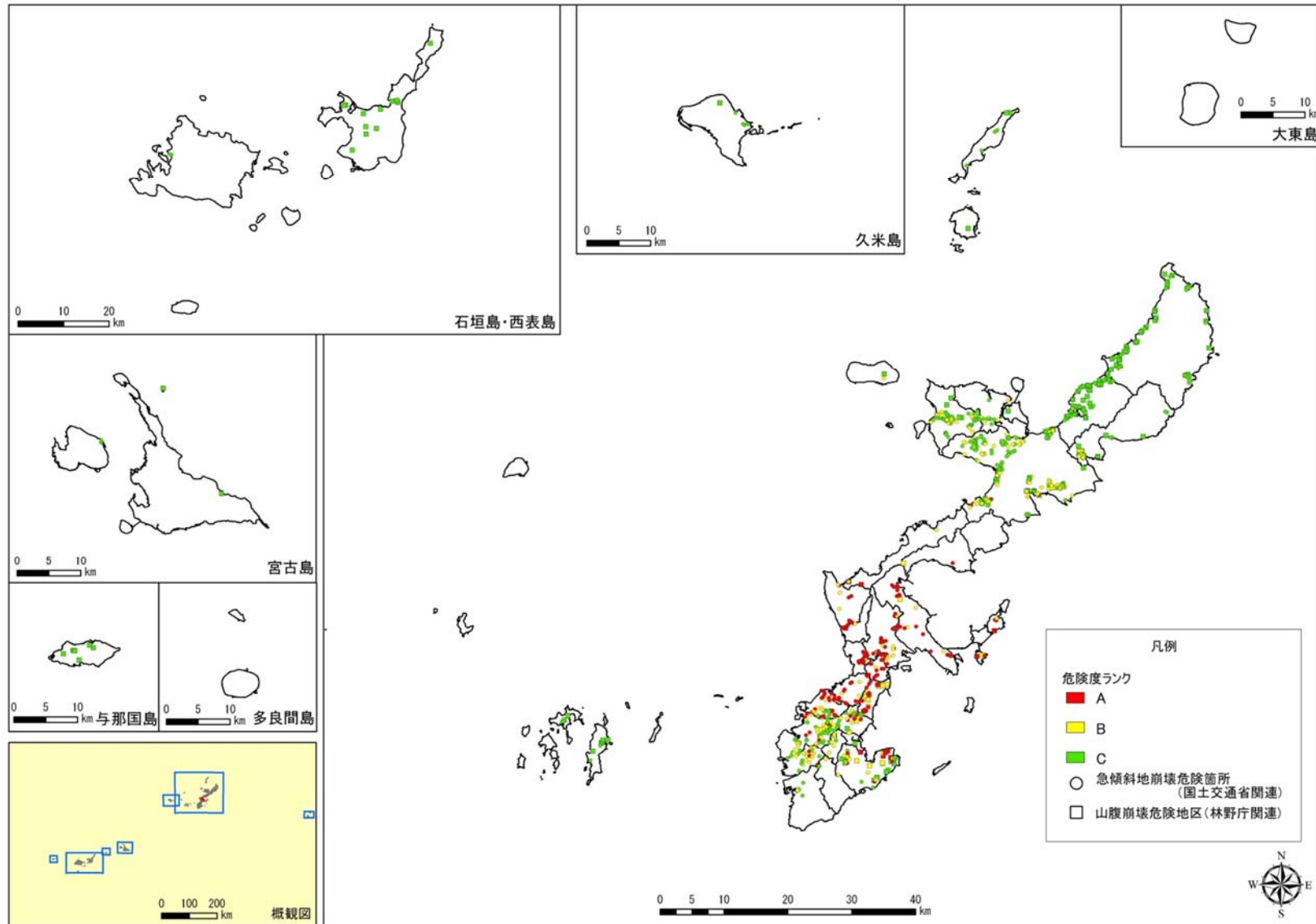


図 2.2-3(3) 石川ー具志川断層系による地震の斜面崩壊危険度ランク分布

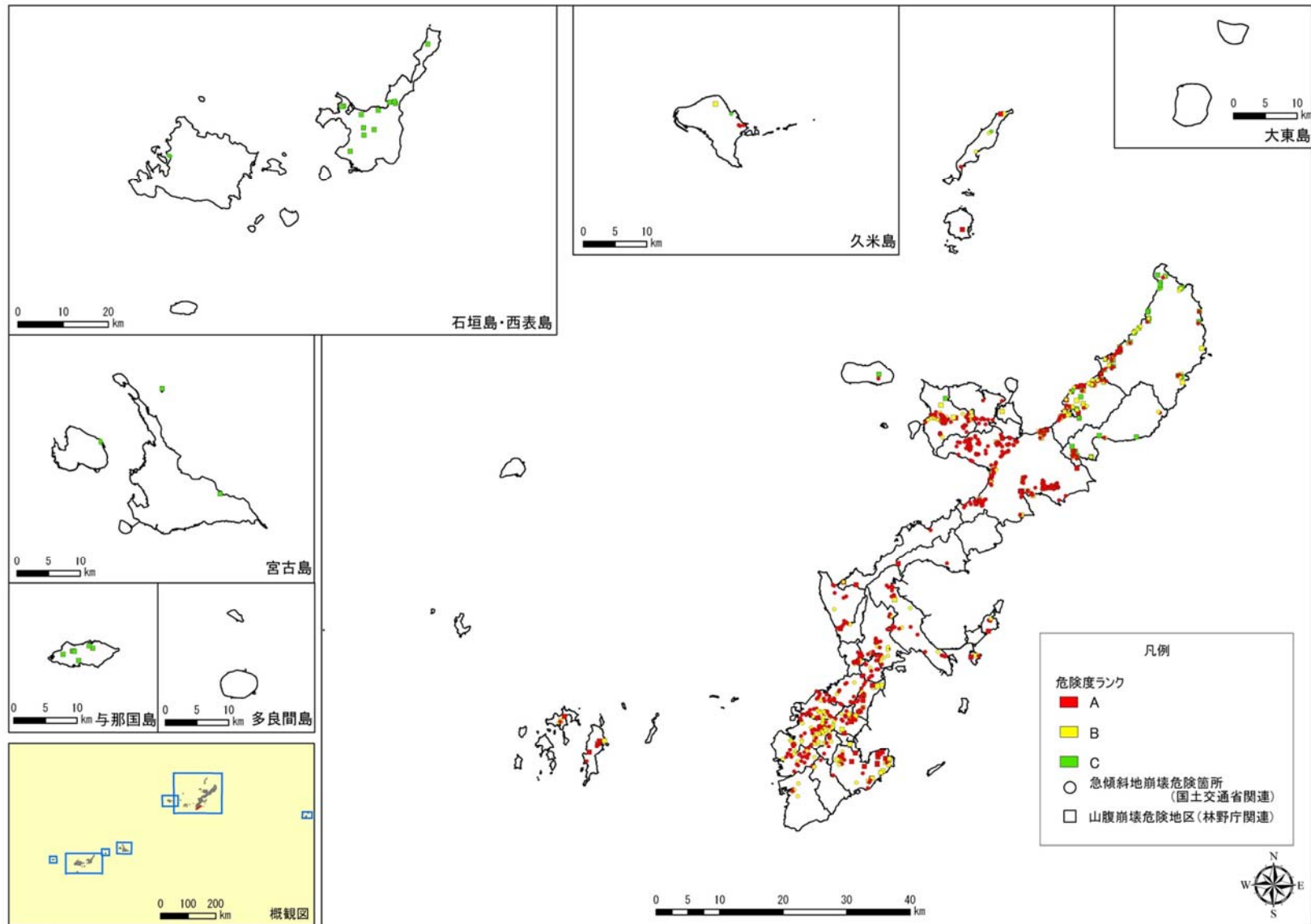


図 2.2-3(4) 沖縄本島南部スラブ内地震の斜面崩壊危険度ランク分布

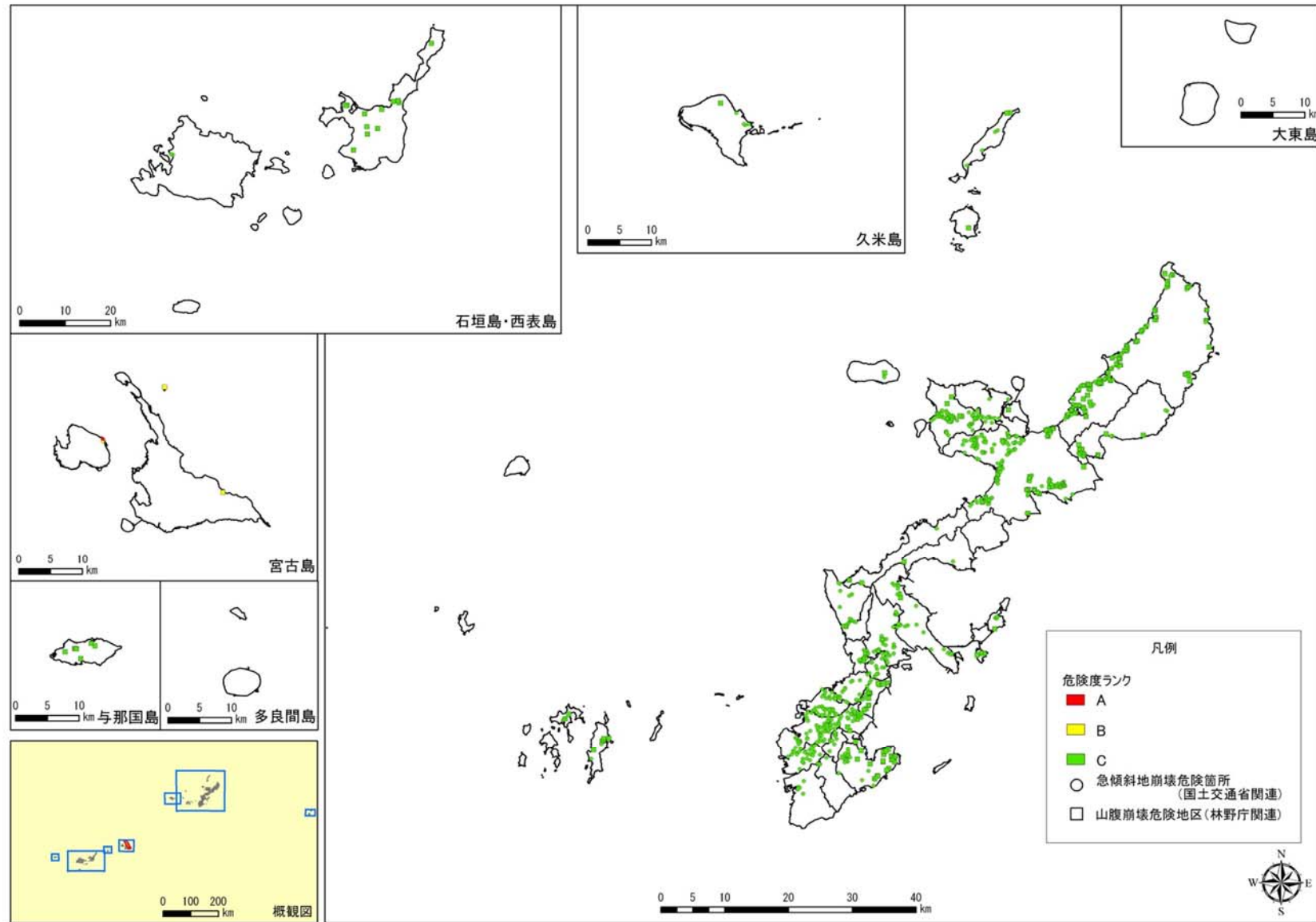


図 2.2-3(5) 宮古島断層による地震の斜面崩壊危険度ランク分布

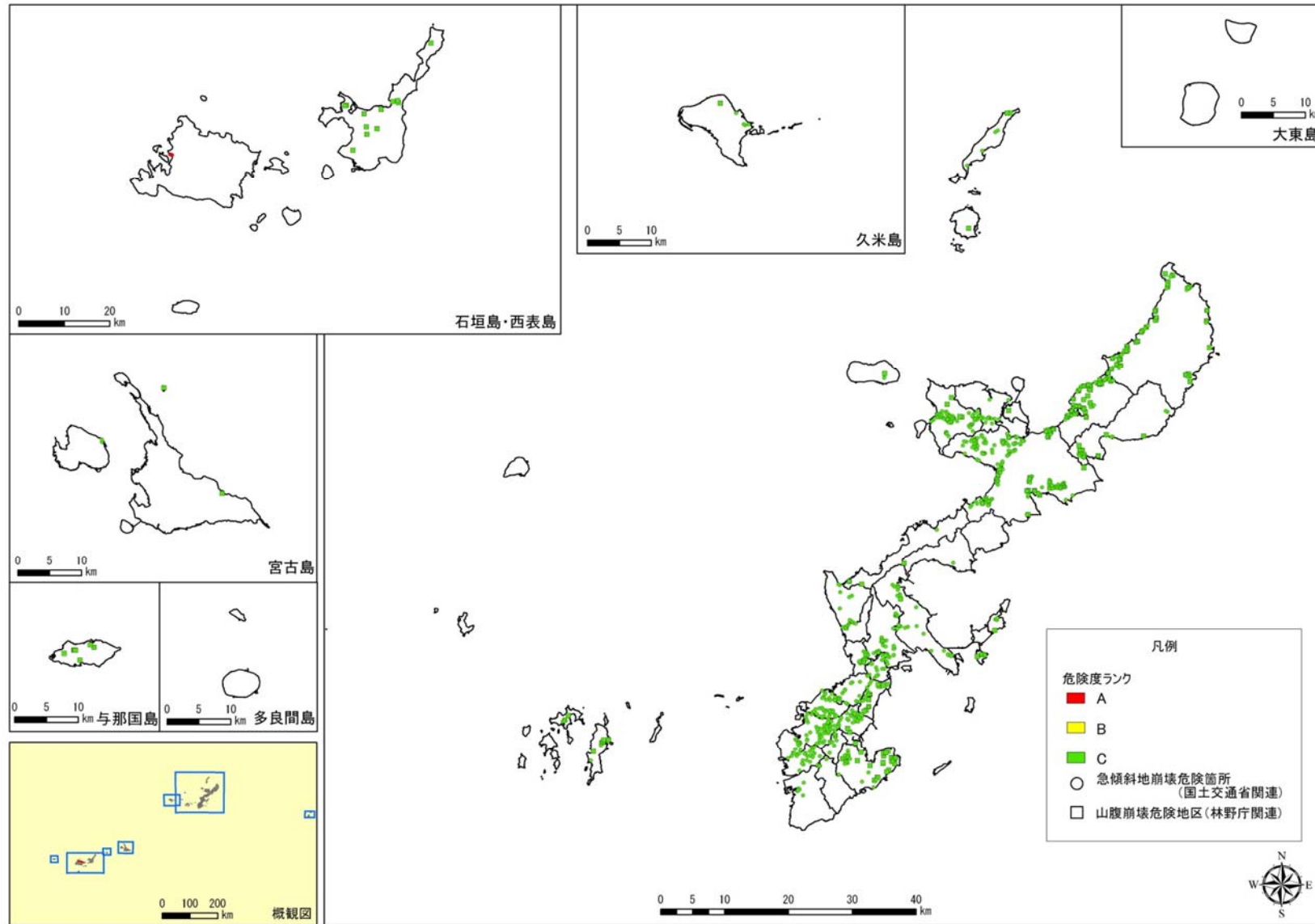


図 2.2-3(6) 西田川ーセナイ滝による地震の斜面崩壊危険度ランク分布

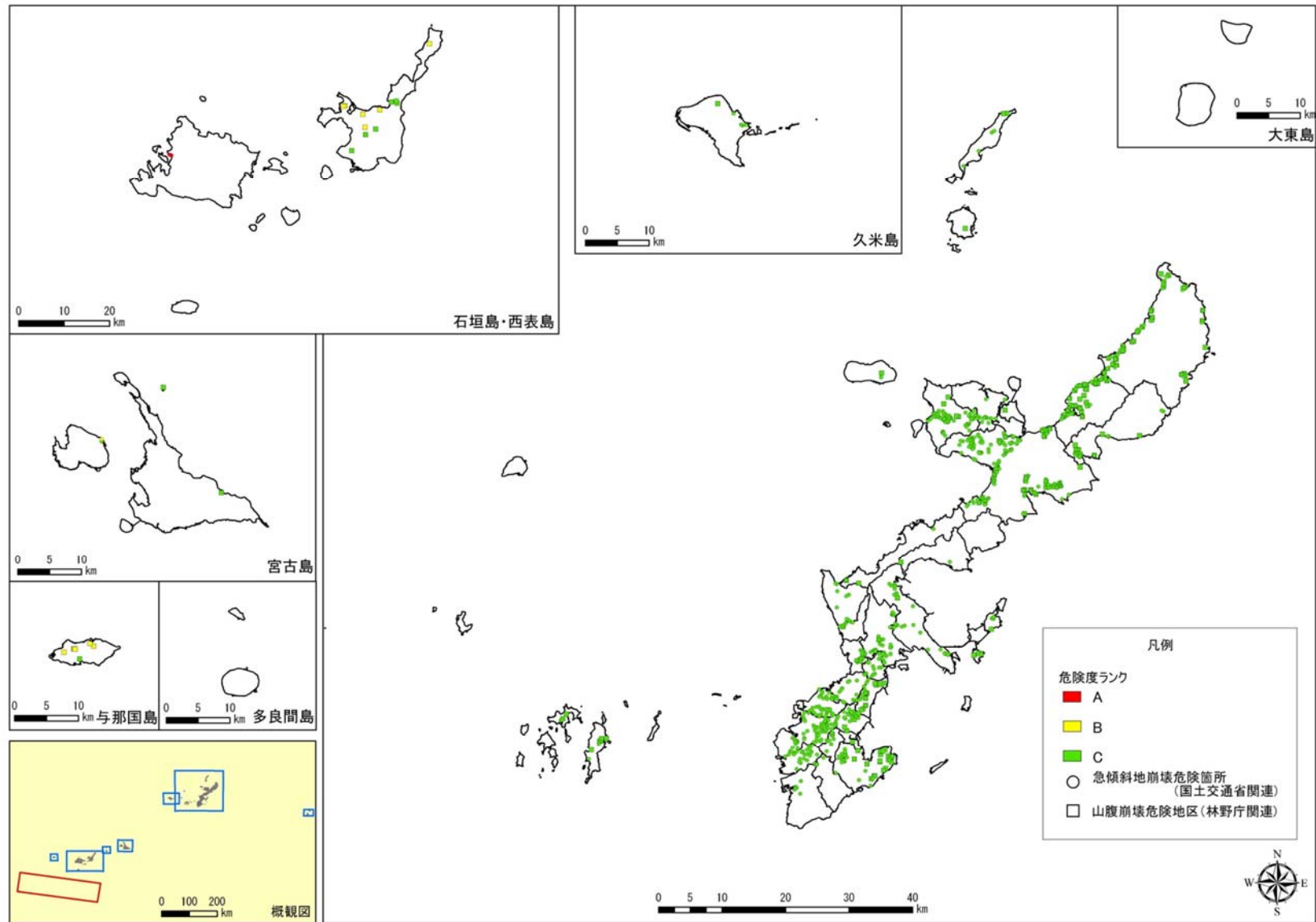


図 2.2-3(7) 八重山諸島南西沖地震の斜面崩壊危険度ランク分布

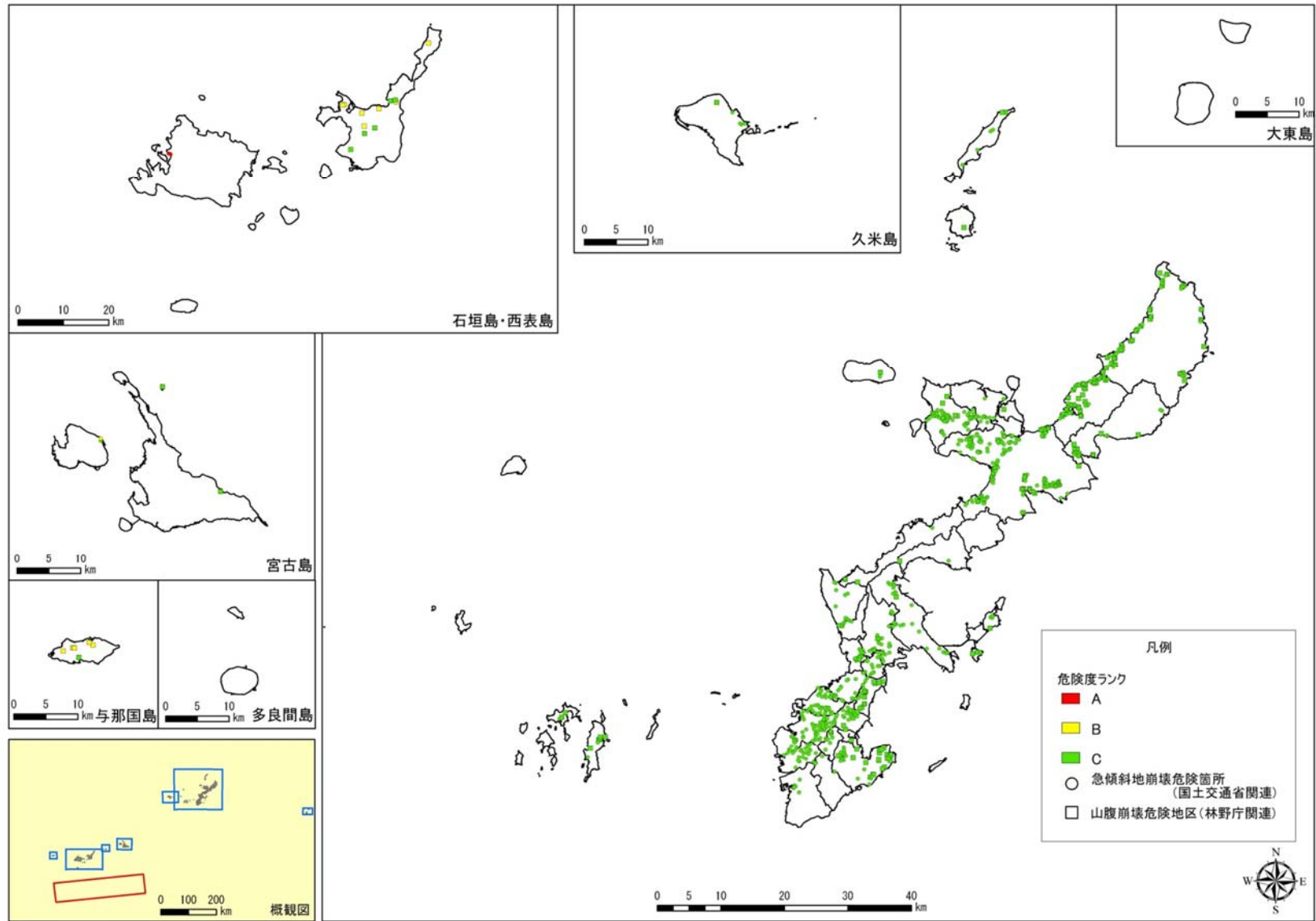


図 2.2-3(8) 八重山諸島南方沖地震の斜面崩壊危険度ランク分布

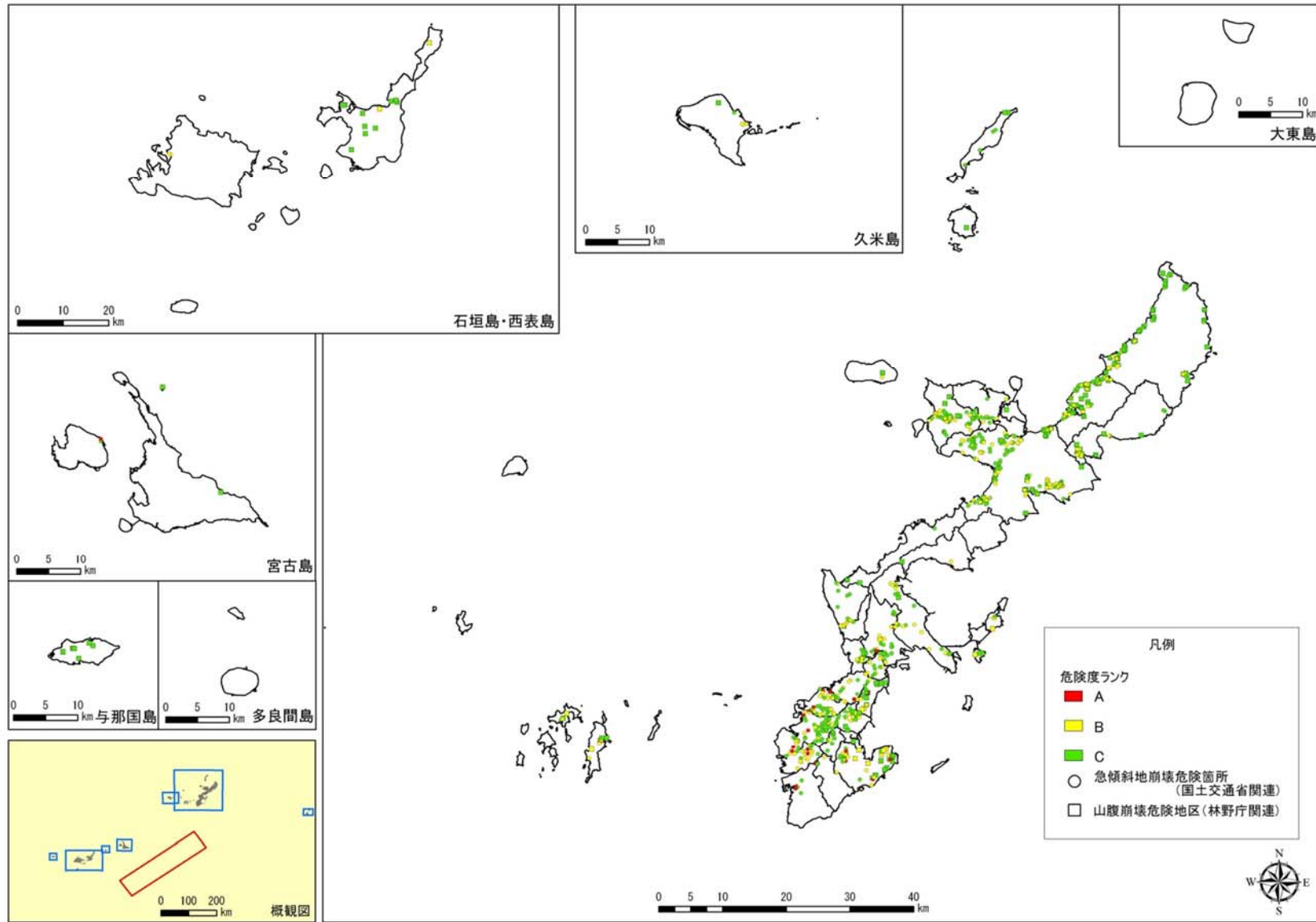


図 2.2-3(9) 八重山諸島南東沖地震の斜面崩壊危険度ランク分布