



日	月	火	水	木	金	土
5					1	2
3	4	5	6	7	8	9
10	11	12	13	14	15	16
17	18	19	20	21	22	23
24/31	25	26	27	28	29	30

日	月	火	水	木	金	土
6						
7	8	9	10	11	12	13
14	15	16	17	18	19	20
21	22	23	24	25	26	27
28	29	30				

イベント

◆成果報告展「日系二世が見た戦中、戦後」

沖縄戦に従軍した日系米国人やアメリカに忠誠をつくすか悩み苦しんだ日系人等の戦争体験証言をパネルにし、県内外へ発信します。(入場無料)

- 期間 6月30日(火)まで
- 午前9時～午後5時
- 場所 県平和祈念資料館
- 問合せ 県平和祈念資料館 ☎098-997-3844

◆博物館企画展「うちんきー沖縄のふるしきー」

県立博物館・美術館では、博物館企画展「うちんきー沖縄のふるしきー」を開催します。

◆申込書配布場所
県人事委員会事務局、名護県税事務所、コザ県税事務所、県宮古事務所、県八重山事務所及び各県外事務所

◆問合せ 県人事委員会事務局 ☎098-866-2545

◆平成27年度沖縄県警察官A採用試験

- 第1次試験日 7月11日(土)、12日(日)
- 受付期間 5月7日(木)～20日(水)
- 申込書配布場所 県警察本部警務課、県内各警察署及び各県外事務所
- 警察官A(男性)は、警視庁及び千葉県人事委員会との共同試験であり、警視庁又は千葉県警を志望することができます。
- 問合せ 県人事委員会事務局 ☎098-866-2545

お知らせ

◆パスポート窓口が増えました!

4月1日から、33市町村に加え新たに南城市と西原町にお住まいの方はそれぞれの役所、役場の窓口でパスポートの申請・受取ができるようになります。

窓口のある市町村にお住まいの方は、原則として県の窓口での手続きができなくなり、お住まいの地域の役所・役場での手続きになりますので、ご注

【消費生活講座】
テーマ：消費者トラブルの現状～こういう風にだまされる～
●会場 県立図書館3階研修室
●開催時間 5月17日(日) 午前10時～11時30分
●問合せ・申込 消費生活センター ☎098-866-9212
県立図書館 ☎098-834-1218

募集

◆第15回沖縄県障害者技能競技大会(地方アビリンピック)

●目的 障害者の職業能力の向上を図ると共に、障害者に対する理解を深め、障害者雇用の促進と地位向上を図る。
●日時 7月11日(土)午前10時～午後4時
●会場 沖縄職業能力開発促進センター(ポリテクセンター沖縄)
●競技参加資格 身体障害、知的障害、精神障害をお持ちの方
●種目 ワードプロセッサ・パソコンデータ入力・ビルクリーニング・喫茶サービス・表計算・オフィスアシスタント
●問合せ (独法)高齡・障害・求職者雇用支援機構 沖縄支部 ☎098-941-3301

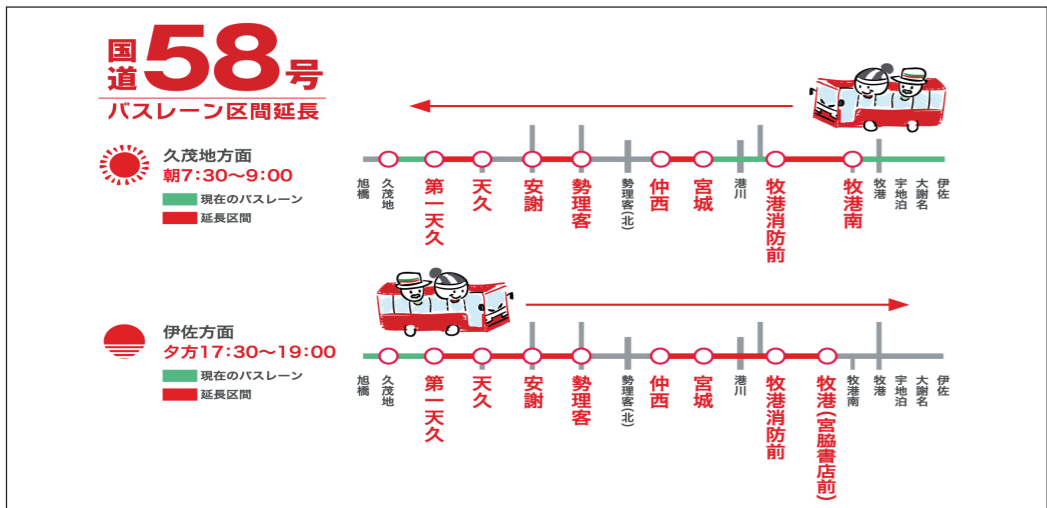
◆国勢調査員募集

10月1日に実施される「平成27年国勢調査」の調査員を募集しています。

◆バスレーンの延長

2月からバスレーンが延長されています。マイカードライバーのみならず、引き続き、公共交通の積極的なご利用をお願いします。

●延長箇所 国道58号線(久茂地～伊佐)
●問合せ 県交通政策課 ☎098-866-2045



国勢調査は、5年に一度、県、市町村を通じて国が実施する統計調査です。募集人数や応募締切は各市町村によって異なります。詳細は、各市町村の統計担当課までお問合せください。
●応募資格 統計調査業務に理解と熱意を持って携わってくださる、原則20歳以上の方
●任命期間 8月～10月(予定)
●申込先 各市町村の統計担当課
●問合せ 県統計課 ☎098-866-2050
または、各市町村の統計担当課

◆第25回児童・生徒の平和メッセージ作品募集

県平和祈念資料館では、児童生徒に平和を尊ぶ心を育てるために「児童・生徒の平和のメッセージ」を開催します。
●募集作品 図画・作文・詩
●作品のテーマ例 平和・命の尊さ、戦争の悲惨さ・愚かさなど
●応募対象 各学校を通して、県平和祈念資料館へ応募する
●募集期間 5月1日(金)～23日(土)
●問合せ 県平和祈念資料館 ☎098-997-3844

試験

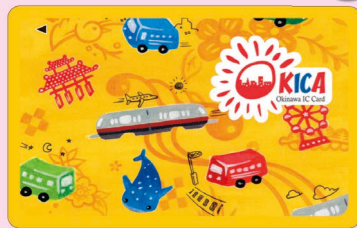
◆平成27年度沖縄県職員採用上級試験

- 第1次試験日 6月28日(日)
- 受付期間 5月7日(木)～20日(水)

◆IC乗車券サービス拡充!

4月27日から、IC乗車券「OKICA」が県内4社路線バスでサービスを開始しました。これを機会に、路線バスを利用してみませんか。
●問合せ 県交通政策課 ☎098-866-2045

「OKICA」を使おう!



販売価格：1,000円(デポジット※1)500円 + SF※2)500円)
販売箇所：モノレール駅券売機、バス営業所
バス定期券等販売所、沖縄ファミリーマート各店
チャージ箇所：モノレール駅券売機、バス営業所
バス定期券等販売所、バス車内

用語の解説
※1)デポジット…ICカード初回購入時に利用者から預かる保証金
※2)SF…ICカードにチャージされた、運賃として使用できる金額
※3)チャージ…カード内に入金して、カード内の残額を増額すること。(最高3万円まで入金可能)

◆「沖縄を楽しく快適に!おきなわICカードOKICA!」
ウェブサイト <http://www.okica.jp>

