

第 209 回沖縄県新型コロナウイルス感染症対策本部会議

日 時：令和 5 年 5 月 1 日（月） 10:25～11:25

場 所：県庁 6 階第 1・2 特別会議室

次 第

1 開 会

2 報告事項

- (1) 沖縄県内における新型コロナウイルス感染症患者の発生等について
- (2) 米軍基地内における新型コロナウイルス感染症患者の発生等について
- (3) 沖縄県内及び全国の感染状況について
- (4) 宿泊施設の運用状況について
- (5) ワクチン接種等進捗状況報告について
- (6) 空港検査プロジェクト・TACO の状況について
- (7) 県の新規陽性者数及び入院者数の推移と県の対策について（資料 7 A3）

3 議 題

- (1) 沖縄県新型インフルエンザ等対策会議（仮称）の設置について（議題資料 1）

4 その他

- (1) 5 類移行後の各種対策について（その他資料①）
- (2) 5 類移行後の基本的な感染対策について（その他資料②）
- (3) 5 類移行後の観光客への対応について（その他資料③）
- (4) ゴールデンウィークの入域観光客数の予約状況について（その他資料④）
- (5) 観光客への呼びかけについて（その他資料⑤）
- (6) 5 類移行後のクルーズ船受入の対応について（その他資料⑥）

5 閉 会

沖縄県における新型コロナウイルス感染症陽性者の状況

1 年代別新規陽性者数

	合計	0歳	1～4歳	5～9歳	10～19歳	20～29歳	30～39歳	40～49歳	50～59歳	60～64歳	65～69歳	70～79歳	80～89歳	90歳以上	不明
4月30日	59	0	0	2	7	9	12	7	8	4	4	3	2	1	0
累計	581,944	5,060	28,919	50,405	87,742	81,127	88,568	88,062	60,384	23,398	19,188	23,830	16,806	8,049	406

(参考) 地域別新規陽性者数の状況 (推計値) (※1)

各保健所等別	合計	那覇市	北部	中部	南部	宮古	八重山	県外	確認中
4月30日	59	18	1	25	8	6	0	1	0
(発生届出数) (※2)	(29)	(8)	(0)	(11)	(7)	(1)	(1)	(1)	(0)

うち市のみ	合計	那覇市	宜野湾市	石垣市	浦添市	名護市	糸満市	沖縄市	豊見城市	うるま市	宮古島市	南城市
4月30日	47	18	4	0	2	1	1	8	1	6	6	0
(発生届出数) (※2)	(22)	(8)	(1)	(0)	(3)	(0)	(0)	(5)	(0)	(4)	(1)	(0)

※1 地域別の新規陽性者数は、主に医療機関の所在地を元に算出した推計値となっています。

※2 発生届出数とは、新型コロナウイルス感染症新規陽性者のうち、「厚生労働省が定める「65歳以上の方」「入院を要する方」「重症化リスクがあり、治療または酸素投与が必要な方」「妊娠中の方」等のいずれか一つ以上に該当する方について、医療機関や行政検査等から報告のあった件数を指します。

2 療養状況

	入院中	(国基準)		宿泊施設 療養中	自宅 療養者数 (推計値)	療養先 調整中	死亡 累計
		重症	中等症				
4月30日	82	2	38	48	1,222	68	1,014
前日比	+1	+1	+5	-5	-102	+1	+0

※3 自宅療養者数(推計値)とは、直近1週間の新規陽性者数の合計から入院中、宿泊療養中、療養先調整中の合計人数(すべて当日時点)を引いた数を指します。

※4 療養先調整中とは、発生届出の報告があった新規陽性者のうち、公表時点で療養先を調整している方の人数を指します。

資料2

在沖米軍基地内における新型コロナウイルス感染症発生状況

(令和5年4月28日 12:00現在)

1 米軍基地内陽性者数

	前日時点	新規陽性者	累計
陽性者数	21368	5	21373
隔離解除者数			21349

2 基地従業員陽性者数

	前日時点	新規陽性者	累計
陽性者数	1001	0	1001

※令和5年2月14日より、基地別の新規陽性者数が米軍から提供されなくなったため、合計数のみ掲載。

【資料3】警戒レベル判断指標等の状況

		4/16	4/17	4/18	4/19	4/20	4/21	4/22	4/23	4/24	4/25	4/26	4/27	4/28	4/29	4/30
判断指標	① 病床利用率【国基準】 (入院中/最終フェーズ確保病床数)	6.5	7.3	7.4	7.6	8.2	8.5	8.5	9.8	9.9	11.3	11.9	11.9	12.1	12.6	12.7
	② 重症者用病床利用率【国基準】 (重症者(国基準)/重症者用確保病床数)	0.0	0.0	0.0	0.0	0.0	2.2	4.3	6.5	4.3	4.3	4.3	4.3	2.2	2.2	4.3
関係指標	① 重症者用病床利用率【県基準】 (重症者(県基準)/確保済重症用病床数)	0.0	0.0	0.0	0.0	0.0	10.0	18.2	23.1	16.7	18.2	18.2	18.2	10.0	10.0	10.0
	② 前週比 (直近1週間の新規陽性者数 前週/今週)	1.63	1.71	1.64	1.63	1.50	1.34	1.30	1.24	1.21	1.28	1.28	1.29	1.36	1.37	1.24
	③ 新規陽性者数 ※人口10万人当たり/人 (直近1週間合計)	62.14	64.77	67.19	70.15	72.64	72.44	74.80	76.89	78.23	85.97	90.01	93.78	98.50	102.67	95.60
関係数値	項目名	4/16	4/17	4/18	4/19	4/20	4/21	4/22	4/23	4/24	4/25	4/26	4/27	4/28	4/29	4/30
	新規陽性者数	133	64	182	188	198	156	190	164	84	297	248	254	226	252	59
	即応病床(計画)数	645	645	645	645	645	645	645	645	645	645	645	645	645	645	645
	うち重症者用即応病床(計画)数	46	46	46	46	46	46	46	46	46	46	46	46	46	46	46
	【確保済】医療機関病床数	134	142	149	145	153	153	151	157	159	172	174	182	189	191	201
	うち【確保済】(県基準)重症者用病床数	9	9	9	9	9	10	11	13	12	11	11	11	10	10	10
	うち【確保済】(国基準)重症者用病床数	46	46	46	46	46	46	46	46	46	46	46	46	46	46	46
	入院中	42	47	48	49	53	55	55	63	64	73	77	77	78	81	82
	うち(県基準)重症者数	0	0	0	0	0	1	2	3	2	2	2	2	1	1	1
	うち(県基準)中等症者数	21	27	28	25	25	26	31	27	25	32	30	29	30	33	39
	うち(国基準)重症者数	0	0	0	0	0	1	2	3	2	2	2	2	1	1	2
	うち(国基準)中等症者数	21	27	28	25	25	26	31	27	25	32	30	29	30	33	38
	宿泊施設病床数	1017	1017	1017	1017	1017	1017	1017	1017	1017	1017	1017	1017	1017	1017	1017
	宿泊施設療養中	56	56	51	52	55	48	51	49	48	48	54	52	49	53	48

	レベル1	レベル2	レベル3	レベル4
	感染小基期	感染拡大初期	医療負荷増大期	医療機能不全期
病床利用率【国基準】 (入院中/最終フェーズ確保病床数)	30%以下	50%以下	50%超	80%超
重症者用病床利用率【国基準】 (重症者(国基準)/重症者用確保病床数)	30%以下	50%以下	50%超	80%超

全国の「直近1週間の人口10万人あたり新規陽性者数」（沖縄県独自調査）

都道府県名	人口	4月23日	4月24日	4月25日	4月26日	4月27日	4月28日	4月29日	1週間計	先週同曜日比	人口10万人あたり新規陽性者数	順位
北海道	5,181,747	507	270	1,140	1,021	865	886	899	5,588	229	107.84	1位
青森県	1,242,614	92	31	167	146	150	155	170	911	56	73.31	
岩手県	1,206,138	63	34	118	106	128	99	121	669	51	55.47	
宮城県	2,268,244	134	110	218	254	247	229	271	1,463	70	64.50	
秋田県	956,417	70	20	187	129	112	141	152	811	44	84.80	6位
山形県	1,056,157	108	36	158	152	144	117	153	868	46	82.18	7位
福島県	1,840,525	124	50	202	165	180	173	173	1,067	23	57.97	
茨城県	2,890,374	208	141	50	233	194	173	135	1,134	-31	39.23	
栃木県	1,942,493	113	49	171	174	182	150	171	1,010	1	52.00	
群馬県	1,943,567	163	54	167	182	144	165	184	1,059	42	54.49	
埼玉県	7,385,810	440	221	694	708	639	567	776	4,045	193	54.77	
千葉県	6,310,821	409	179	483	576	488	530	671	3,336	196	52.86	
東京都	13,794,837	1,138	571	1,909	1,745	1,663	1,613	1,915	10,554	438	76.51	10位
神奈川県	9,215,144	613	372	829	809	833	788	984	5,228	193	56.73	
新潟県	2,188,274	209	101	390	371	327	281	346	2,025	52	92.54	4位
富山県	1,037,280	97	54	210	188	197	159	199	1,104	45	106.43	2位
石川県	1,124,501	108	42	203	158	146	164	140	961	-20	85.46	5位
福井県	767,548	75	31	93	95	90	75	70	529	4	68.92	
山梨県	816,231	89	58	81	102	103	88	106	627	9	76.82	9位
長野県	2,056,494	287	109	195	341	255	245	253	1,685	-24	81.94	8位
岐阜県	1,996,605	131	95	339	233	242	199	255	1,494	49	74.83	
静岡県	3,658,300	195	131	152	246	232	181	205	1,342	-30	36.68	
愛知県	7,528,445	379	114	644	577	526	524	568	3,332	16	44.26	
三重県	1,784,880	127	15	36	181	35	174	137	705	27	39.50	
滋賀県	1,415,176	79	24	137	153	86	86	135	700	44	49.46	
京都府	2,511,426	206	58	240	337	238	270	268	1,617	81	64.39	
大阪府	8,800,726	641	241	946	971	867	764	974	5,404	236	61.40	
兵庫県	5,488,603	309	139	290	525	419	365	435	2,482	119	45.22	
奈良県	1,335,166	102	33	154	150	128	129	100	796	-15	59.62	
和歌山県	934,751	51	26	53	71	49	51	70	371	13	39.69	
鳥取県	551,609	28	18	39	53	43	79	69	329	27	59.64	
島根県	666,176	21	9	38	50	28	32	32	210	-2	31.52	
岡山県	1,879,187	87	37	80	132	104	94	108	642	21	34.16	
広島県	2,788,648	356	225	104	464	323	304	269	2,045	-29	73.33	
山口県	1,340,431	67	32	74	75	88	67	120	523	46	39.02	
徳島県	726,558	30	7	43	42	34	32	33	221	-12	30.42	
香川県	964,857	55	16	83	88	89	106	89	526	4	54.52	
愛媛県	1,341,487	66	38	148	106	93	94	115	660	18	49.20	
高知県	692,927	15	16	31	27	35	28	26	178	-1	25.69	
福岡県	5,108,414	268	66	381	384	387	377	446	2,309	92	45.20	
佐賀県	812,168	23	13	44	48	41	42	45	256	1	31.52	
長崎県	1,319,965	38	5	82	92	61	91	86	455	19	34.47	
熊本県	1,747,317	63	41	120	108	91	102	91	616	-20	35.25	
大分県	1,131,106	69	31	78	76	75	84	95	508	0	44.91	
宮崎県	1,078,190	23	16	87	59	53	61	67	366	18	33.95	
鹿児島県	1,605,061	54	28	90	82	56	68	68	446	-14	27.79	
沖縄県	1,485,316	164	84	297	248	254	226	252	1,525	62	102.67	3位
計	125,918,711	8,694	4,091	12,475	13,233	11,764	11,428	13,047	74,732	2,387	59.35	
米軍在沖		3	1	10	4	4	5		27	-3		

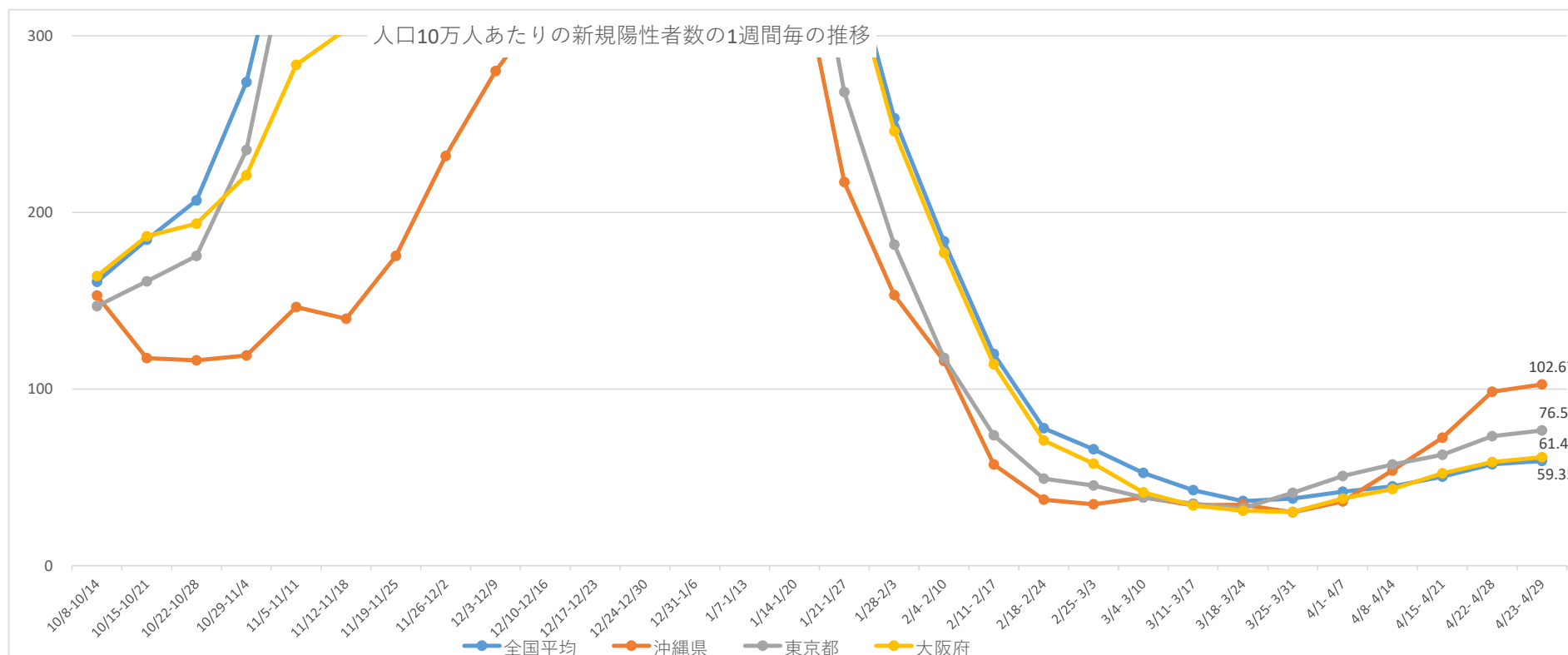
2.5～ 15～ 25～ 500～

※人口は「令和4年1月1日住民基本台帳年齢別人口」より。※政府の都道府県別ワクチン接種状況の全年代人口から

※令和4年9月26日より全数把握見直しに伴い、9月27日以降の各都道府県新規陽性者数は厚生労働省のデータから引用

	10/8-10/14	10/15-10/21	10/22-10/28	10/29-11/4	11/5-11/11	11/12-11/18	11/19-11/25	11/26-12/2	12/3-12/9	12/10-12/16	12/17-12/23	12/24-12/30	12/31-1/6	1/7-1/13	1/14-1/20	1/21-1/27	1/28-2/3	2/4-2/10	2/11-2/17	2/18-2/24	2/25-3/3	3/4-3/10	3/11-3/17	3/18-3/24	3/25-3/31	4/1-4/7	4/8-4/14	4/15-4/21	4/22-4/28	4/23-4/29
全国平均	160.72	184.55	206.79	273.74	392.05	455.32	510.49	609.02	630.18	798.87	886.20	924.77	744.17	896.15	576.43	357.90	253.32	183.66	119.89	77.78	65.98	52.57	42.74	36.56	37.97	41.92	44.87	50.37	57.45	59.35
沖縄県	152.98	117.50	116.22	119.03	146.43	139.77	175.32	231.94	280.08	317.91	353.06	496.06	576.31	677.09	355.48	217.13	153.23	115.93	57.23	37.37	34.81	38.58	34.20	34.47	30.23	36.42	53.93	72.44	98.50	102.67
東京都	146.97	160.99	175.40	235.37	371.62	422.80	478.72	596.87	632.63	770.85	844.27	853.69	649.15	665.87	420.87	268.16	181.79	117.59	73.77	49.24	45.37	38.58	35.08	32.60	41.31	50.77	57.23	62.79	73.33	76.51
北海道	299.26	398.04	531.82	728.27	989.67	1134.41	1073.36	1029.15	824.86	756.58	672.11	588.97	430.68	465.19	304.43	211.11	164.69	135.78	96.01	74.24	65.96	49.06	45.14	38.81	49.91	62.60	65.09	72.68	103.42	107.84
大阪府	163.91	186.51	193.66	221.02	283.50	303.76	353.53	420.59	478.95	643.05	756.07	830.39	721.10	857.17	553.10	348.69	245.99	177.11	113.97	70.98	57.76	41.54	34.10	31.11	30.44	37.96	43.44	52.23	58.72	61.40

※全国等の数値は、報道資料等から総括情報部が独自に集計した数値になります。



【新規感染者数の10万人当たり全国ワースト】

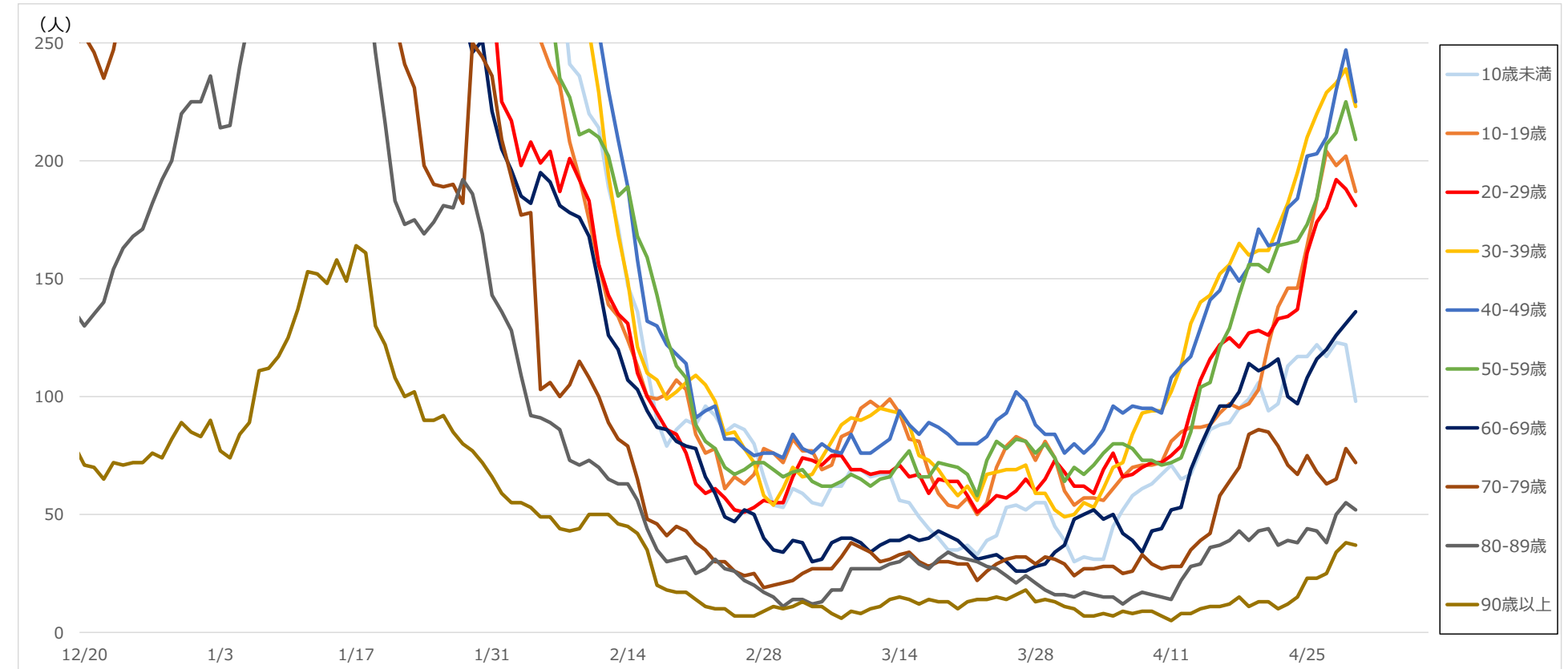
(令和2年) 8/1-9/7まで38日間、10/3~11/5まで34日間

(令和3年) 4/2~4/5まで4日間、5/22~7/3まで43日間、7/30~10/8まで71日間、10/13~10/30まで18日間、12/24~R4/1/25まで33日間

(令和4年) 3/25~8/18まで147日間

資料3-3

年代別新規陽性者数（7日移動合計）の推移

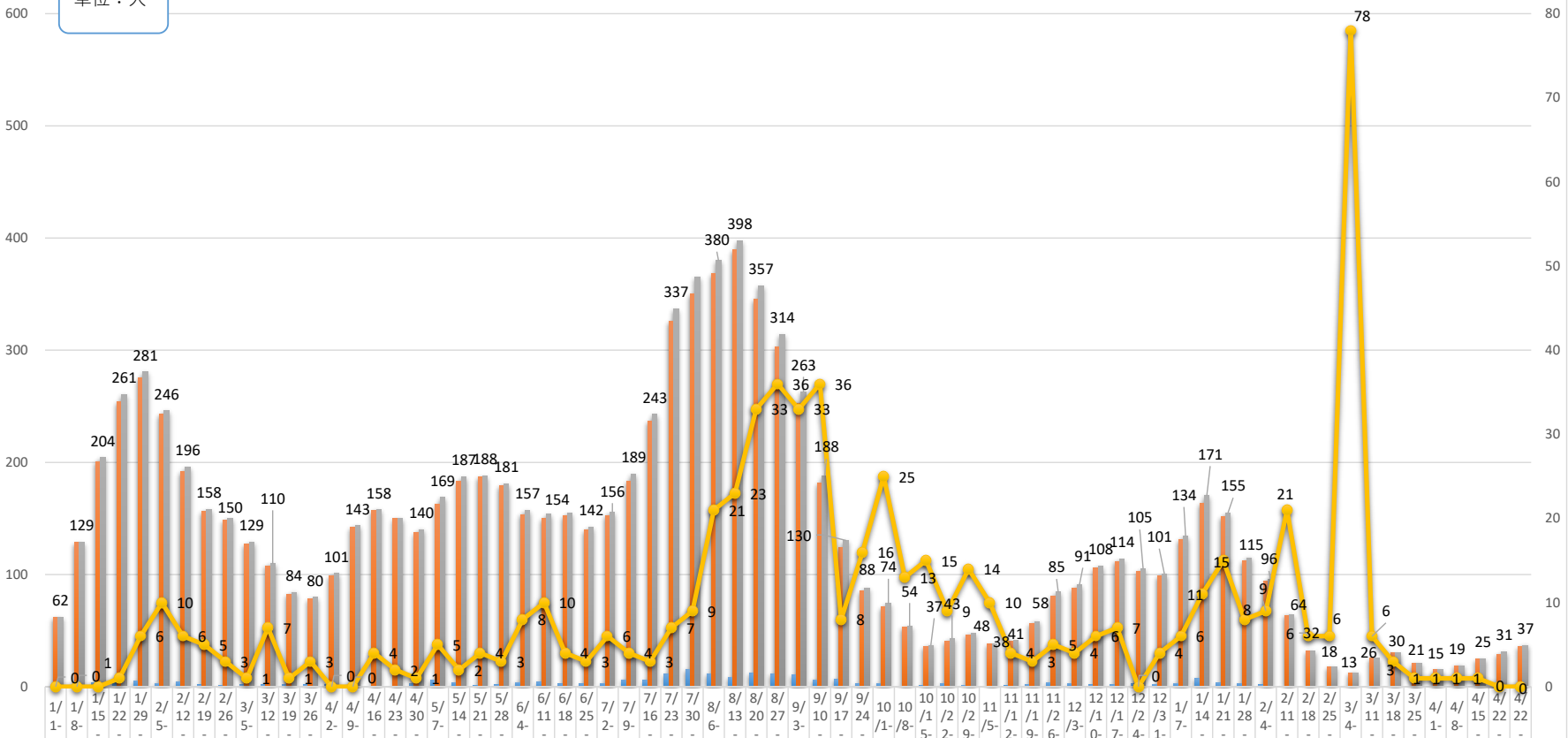


直近2週間の推移（7日移動合計）

	4/16	4/17	4/18	4/19	4/20	4/21	4/22	4/23	4/24	4/25	4/26	4/27	4/28	4/29	4/30	前週比	割合
10歳未満	88	89	95	99	106	94	97	113	117	117	122	117	123	122	98	0.87	6.9%
10-19歳	93	97	95	97	103	122	138	146	146	164	184	204	198	202	187	1.28	13.2%
20-29歳	122	125	121	127	128	126	133	134	137	161	174	180	192	188	181	1.35	12.7%
30-39歳	152	156	165	160	162	162	172	182	195	210	220	229	233	239	223	1.23	15.7%
40-49歳	145	155	149	155	171	164	165	180	184	202	203	210	230	247	225	1.25	15.8%
50-59歳	121	129	143	156	156	153	164	165	166	173	184	207	212	225	209	1.27	14.7%
60-69歳	96	96	102	114	111	113	116	100	97	108	116	120	126	131	136	1.36	9.6%
70-79歳	58	64	70	84	86	85	79	71	67	75	68	63	65	78	72	1.01	5.1%
80-89歳	37	39	43	39	43	44	37	39	38	44	43	38	50	55	52	1.33	3.7%
90歳以上	11	12	15	11	13	13	10	12	15	23	23	25	34	38	37	3.08	2.6%
計	923	962	998	1,042	1,079	1,076	1,111	1,142	1,162	1,277	1,337	1,393	1,463	1,525	1,420	1.24	100.0%

重症・中等症患者の 1 週間ごとの状況

単位：人



重症者	0	0	3	6	5	3	4	2	1	2	2	2	2	2	1	1	0	3	6	4	1	2	4	4	2	3	3	6	6	11	11	9	12	11	10	6	7	3	3	1	1	3	1	0	1	2	4	3	2	2	2	3	7	3	3	2	0	0	0	1	0	0	0	0	0	0	2	1			
中等症者	62	12	20	25	27	24	19	15	14	12	10	82	78	99	14	15	15	13	16	18	18	17	15	15	15	14	15	18	23	32	35	36	38	34	30	25	18	12	85	71	53	36	40	46	38	40	56	81	88	10	11	10	99	13	16	15	11	94	64	32	18	13	25	30	21	15	19	25	29	36	
合計	62	12	20	26	28	24	19	15	15	12	11	84	80	101	14	15	15	14	16	18	18	18	15	15	15	14	15	18	24	33	36	38	39	35	31	26	18	13	88	74	54	37	43	48	38	41	58	85	91	10	11	10	10	10	13	17	15	11	94	64	32	18	13	26	30	21	15	19	25	31	37
死亡退院 (公表日ベース)	0	0	0	1	6	10	6	5	3	1	7	1	3	0	0	4	2	1	5	2	4	3	8	10	4	3	6	4	3	7	9	21	23	33	36	33	36	8	16	25	13	15	9	14	10	4	3	5	4	6	7	0	4	6	11	15	8	9	21	6	6	78	6	3	1	1	1	1	0	0	

①非コロナ病床：利用率一覧表

1. ICU

No.	地域名	4/15	4/16	4/17	4/18	4/19	4/20	4/21	4/22	4/23	4/24	4/25	4/26	4/27	4/28	4/29	4/30
①	北部	100.0%	100.0%	100.0%	100.0%	100.0%	100.0%	100.0%	100.0%	100.0%	100.0%	100.0%	100.0%	100.0%	100.0%	100.0%	100.0%
②	中部	78.9%	78.9%	81.6%	78.9%	78.9%	81.6%	81.6%	81.6%	73.7%	73.7%	81.6%	81.6%	84.2%	76.3%	76.3%	76.3%
③	南部	91.4%	89.7%	87.9%	84.5%	81.0%	86.2%	91.4%	87.9%	84.5%	82.8%	89.7%	89.7%	91.4%	91.4%	89.7%	89.7%
④	那覇	96.7%	90.0%	100.0%	86.7%	90.0%	93.3%	90.0%	93.3%	93.3%	96.7%	100.0%	96.7%	93.3%	90.0%	93.3%	90.0%
⑤	本島計	89.2%	86.9%	89.2%	83.8%	83.1%	86.9%	88.5%	87.7%	83.8%	83.8%	90.0%	89.2%	90.0%	86.9%	86.9%	86.2%
⑥	久米島	-	-	-	-	-	-	-	-	-	-	-	-	-	-	-	-
⑦	宮古	33.3%	33.3%	100.0%	100.0%	100.0%	66.7%	66.7%	33.3%	33.3%	33.3%	33.3%	66.7%	33.3%	100.0%	100.0%	100.0%
⑧	八重山	-	-	-	-	-	-	-	-	-	-	-	-	-	-	-	-
⑨	離島計	33.3%	33.3%	100.0%	100.0%	100.0%	66.7%	66.7%	33.3%	33.3%	33.3%	33.3%	66.7%	33.3%	100.0%	100.0%	100.0%
⑩	総合計	88.0%	85.7%	89.5%	84.2%	83.5%	86.5%	88.0%	86.5%	82.7%	82.7%	88.7%	88.7%	88.7%	87.2%	87.2%	86.5%

2. HCU

①	北部	70.0%	70.0%	70.0%	70.0%	70.0%	70.0%	70.0%	70.0%	70.0%	70.0%	70.0%	60.0%	60.0%	60.0%	60.0%	60.0%
②	中部	85.4%	85.4%	79.2%	81.3%	83.3%	75.0%	79.2%	79.2%	66.7%	70.8%	83.3%	85.4%	87.5%	83.3%	83.3%	83.3%
③	南部	93.0%	93.0%	93.0%	95.3%	90.7%	88.4%	95.3%	93.0%	93.0%	90.7%	83.7%	88.4%	95.3%	95.3%	95.3%	95.3%
④	那覇	81.3%	81.3%	87.5%	87.5%	93.8%	100.0%	93.8%	93.8%	87.5%	100.0%	93.8%	87.5%	93.8%	93.8%	93.8%	93.8%
⑤	本島計	86.3%	86.3%	84.6%	86.3%	86.3%	82.9%	86.3%	84.6%	79.5%	82.1%	83.8%	84.6%	88.9%	87.2%	87.2%	87.2%
⑥	久米島	-	-	-	-	-	-	-	-	-	-	-	-	-	-	-	-
⑦	宮古	100.0%	100.0%	50.0%	75.0%	75.0%	75.0%	75.0%	75.0%	75.0%	50.0%	75.0%	25.0%	75.0%	75.0%	75.0%	75.0%
⑧	八重山	0.0%	0.0%	0.0%	0.0%	0.0%	0.0%	0.0%	0.0%	0.0%	0.0%	0.0%	0.0%	0.0%	0.0%	0.0%	0.0%
⑨	離島計	80.0%	80.0%	40.0%	60.0%	60.0%	60.0%	60.0%	60.0%	60.0%	40.0%	60.0%	20.0%	60.0%	60.0%	60.0%	60.0%
⑩	総合計	86.1%	86.1%	82.8%	85.2%	85.2%	82.0%	85.2%	83.6%	78.7%	80.3%	82.8%	82.0%	87.7%	86.1%	86.1%	86.1%

3. 一般病床

①	北部	91.8%	91.8%	93.4%	93.2%	94.2%	96.1%	96.1%	96.1%	96.1%	96.1%	96.8%	97.4%	96.6%	96.6%	96.3%	96.3%
②	中部	95.9%	95.7%	94.9%	94.4%	96.1%	94.2%	95.7%	96.2%	96.2%	94.8%	95.8%	96.1%	95.5%	94.4%	94.9%	94.9%
③	南部	92.8%	92.8%	92.2%	93.6%	94.1%	92.5%	91.9%	91.0%	91.0%	91.0%	92.2%	91.4%	91.4%	91.2%	94.8%	94.8%
④	那覇	85.6%	85.4%	85.4%	87.6%	89.2%	90.6%	90.4%	89.0%	88.5%	87.6%	89.7%	88.6%	88.9%	86.8%	84.0%	82.4%
⑤	本島計	92.1%	92.0%	91.7%	92.5%	93.7%	92.9%	93.1%	92.6%	92.5%	91.9%	93.2%	92.8%	92.6%	91.7%	92.6%	92.3%
⑥	久米島	100.0%	100.0%	100.0%	100.0%	100.0%	100.0%	100.0%	100.0%	100.0%	100.0%	100.0%	100.0%	100.0%	100.0%	100.0%	100.0%
⑦	宮古	92.3%	92.3%	93.1%	96.2%	96.2%	95.4%	95.4%	93.1%	93.1%	93.1%	94.7%	96.9%	95.5%	92.3%	92.3%	92.3%
⑧	八重山	92.9%	92.9%	92.9%	92.9%	92.9%	92.9%	92.9%	92.9%	92.9%	92.9%	92.9%	92.9%	92.9%	92.9%	92.9%	92.9%
⑨	離島計	93.0%	93.0%	93.2%	94.1%	94.1%	93.8%	93.8%	93.2%	93.2%	93.2%	93.6%	94.3%	93.9%	93.0%	93.0%	93.0%
⑩	総合計	92.2%	92.1%	91.8%	92.7%	93.7%	93.0%	93.2%	92.7%	92.6%	92.0%	93.2%	92.9%	92.7%	91.8%	92.6%	92.3%

②非コロナ病床：利用数一覧表

1. ICU

No	地域名	4/24			4/25			4/26			4/27			4/28			4/29			4/30		
		病床数	利用数	残数	病床数	利用数	残数	病床数	利用数	残数	病床数	利用数	残数	病床数	利用数	残数	病床数	利用数	残数	病床数	利用数	残数
①	北部	4	4	0	4	4	0	4	4	0	4	4	0	4	4	0	4	4	0	4	4	0
②	中部	38	28	10	38	31	7	38	31	7	38	32	6	38	29	9	38	29	9	38	29	9
③	南部	58	48	10	58	52	6	58	52	6	58	53	5	58	53	5	58	52	6	58	52	6
④	那覇	30	29	1	30	30	0	30	29	1	30	28	2	30	27	3	30	28	2	30	27	3
⑤	本島計	130	109	21	130	117	13	130	116	14	130	117	13	130	113	17	130	113	17	130	112	18
⑥	久米島	0	0	0	0	0	0	0	0	0	0	0	0	0	0	0	0	0	0	0	0	0
⑦	宮古	3	1	2	3	1	2	3	2	1	3	1	2	3	3	0	3	3	0	3	3	0
⑧	八重山	0	0	0	0	0	0	0	0	0	0	0	0	0	0	0	0	0	0	0	0	0
⑨	離島計	3	1	2	3	1	2	3	2	1	3	1	2	3	3	0	3	3	0	3	3	0
⑩	総合計	133	110	23	133	118	15	133	118	15	133	118	15	133	116	17	133	116	17	133	115	18

2. HCU

①	北部	10	7	3	10	7	3	10	6	4	10	6	4	10	6	4	10	6	4	10	6	4
②	中部	48	34	14	48	40	8	48	41	7	48	42	6	48	40	8	48	40	8	48	40	8
③	南部	43	39	4	43	36	7	43	38	5	43	41	2	43	41	2	43	41	2	43	41	2
④	那覇	16	16	0	16	15	1	16	14	2	16	15	1	16	15	1	16	15	1	16	15	1
⑤	本島計	117	96	21	117	98	19	117	99	18	117	104	13	117	102	15	117	102	15	117	102	15
⑥	久米島	0	0	0	0	0	0	0	0	0	0	0	0	0	0	0	0	0	0	0	0	0
⑦	宮古	4	2	2	4	3	1	4	1	3	4	3	1	4	3	1	4	3	1	4	3	1
⑧	八重山	1	0	1	1	0	1	1	0	1	1	0	1	1	0	1	1	0	1	1	0	1
⑨	離島計	5	2	3	5	3	2	5	1	4	5	3	2	5	3	2	5	3	2	5	3	2
⑩	総合計	122	98	24	122	101	21	122	100	22	122	107	15	122	105	17	122	105	17	122	105	17

3. 一般病床

①	北部	380	365	15	380	368	12	380	370	10	380	367	13	380	367	13	380	366	14	380	366	14
②	中部	1,407	1,334	73	1,407	1,348	59	1,407	1,352	55	1,407	1,343	64	1,407	1,328	79	1,407	1,335	72	1,407	1,335	72
③	南部	1,683	1,531	152	1,683	1,551	132	1,683	1,538	145	1,683	1,539	144	1,683	1,535	148	1,683	1,595	88	1,683	1,595	88
④	那覇	956	837	119	956	858	98	956	847	109	956	850	106	956	830	126	956	803	153	956	788	168
⑤	本島計	4,426	4,067	359	4,426	4,125	301	4,426	4,107	319	4,426	4,099	327	4,426	4,060	366	4,426	4,099	327	4,426	4,084	342
⑥	久米島	15	15	0	15	15	0	15	15	0	15	15	0	15	15	0	15	15	0	15	15	0
⑦	宮古	130	121	9	131	124	7	131	127	4	134	128	6	130	120	10	130	120	10	130	120	10
⑧	八重山	309	287	22	309	287	22	309	287	22	309	287	22	309	287	22	309	287	22	309	287	22
⑨	離島計	454	423	31	455	426	29	455	429	26	458	430	28	454	422	32	454	422	32	454	422	32
⑩	総合計	4,880	4,490	390	4,881	4,551	330	4,881	4,536	345	4,884	4,529	355	4,880	4,482	398	4,880	4,521	359	4,880	4,506	374

患者受入医療機関の就業制限(休業)状況

