

# 第 204 回沖縄県新型コロナウイルス感染症対策本部会議

日 時：令和5年3月30日（木）10:00～11:00

場 所：県庁6階第1・2特別会議室

## 次 第

### 1 開 会

### 2 報告事項

- (1) 沖縄県内における新型コロナウイルス感染症患者の発生等について
- (2) 米軍基地内における新型コロナウイルス感染症患者の発生等について
- (3) 沖縄県内及び全国の感染状況について
- (4) 宿泊施設の運用状況について
- (5) PCR 検査事業の状況について
- (6) ワクチン接種等進捗状況報告について
- (7) 空港検査プロジェクト・TACO の状況について
- (8) 感染症対策専門家会議の概要について

### 3 議 題

- (1) 新型コロナウイルス感染症の感染症法上の位置づけ変更に伴う各種対策の方針について

### 4 その他

### 5 閉 会

## 沖縄県における新型コロナウイルス感染症陽性者の状況

### 1 年代別新規陽性者数

	合計	0歳	1～4歳	5～9歳	10～19歳	20～29歳	30～39歳	40～49歳	50～59歳	60～64歳	65～69歳	70～79歳	80～89歳	90歳以上	不明
3月29日	62	1	2	0	11	7	9	10	9	2	3	5	1	2	0
累計	577,327	5,010	28,744	50,216	87,177	80,551	87,855	87,315	59,738	23,128	19,010	23,620	16,617	7,941	405

### (参考) 地域別新規陽性者数の状況 (推計値) (※1)

各保健所等別	合計	那覇市	北部	中部	南部	宮古	八重山	県外	確認中
3月29日	62	7	1	34	19	0	0	1	0
(発生届出数) (※2)	(15)	(1)	(1)	(7)	(4)	(0)	(1)	(1)	(0)

うち市のみ	合計	那覇市	宜野湾市	石垣市	浦添市	名護市	糸満市	沖縄市	豊見城市	うるま市	宮古島市	南城市
3月29日	45	7	5	0	6	1	4	14	2	5	0	1
(発生届出数) (※2)	(9)	(1)	(1)	(1)	(1)	(1)	(0)	(0)	(0)	(4)	(0)	(0)

※1 地域別の新規陽性者数は、主に医療機関の所在地を元に算出した推計値となっています。

※2 発生届出数とは、新型コロナウイルス感染症新規陽性者のうち、厚生労働省が定める「65歳以上の方」「入院を要する方」「重症化リスクがあり、治療または酸素投与が必要な方」「妊娠中の方」等のいずれか一つ以上に該当する方について、医療機関や行政検査等から報告のあった件数を指します。

### 2 療養状況

	入院中	(国基準)		宿泊施設 療養中	自宅 療養者数 (推計値) (※3)	療養先 調整中 (※4)	死亡 累計
		重症	中等症				
3月29日	21	0	19	28	463	5	1,011
前日比	-2	-1	+1	+3	+14	+0	+0

※3 自宅療養者数(推計値)とは、直近1週間の新規陽性者数の合計から入院中、宿泊療養中、療養先調整中の合計人数(すべて当日時点)を引いた数を指します。

※4 療養先調整中とは、発生届出の報告があった新規陽性者のうち、公表時点で療養先を調整している方の人数を指します。

資料2

在沖米軍基地内における新型コロナウイルス感染症発生状況

(令和5年3月29日 12:00現在)

1 米軍基地内陽性者数

	前日時点	新規陽性者	累計
陽性者数	21220	3	21223
隔離解除者数			21210

2 基地従業員陽性者数

	前日時点	新規陽性者	累計
陽性者数	1000	0	1000

※令和5年2月14日より、基地別の新規陽性者数が米軍から提供されなくなったため、合計数のみ掲載。

【資料3】警戒レベル判断指標等の状況

		3/15	3/16	3/17	3/18	3/19	3/20	3/21	3/22	3/23	3/24	3/25	3/26	3/27	3/28	3/29
判断指標	① 病床利用率【国基準】 (入院中/最終フェーズ確保病床数)	7.3	7.4	7.6	7.3	7.3	8.1	7.4	7.1	6.4	6.5	5.6	5.4	4.8	3.6	3.3
	② 重症者用病床利用率【国基準】 (重症者(国基準)/重症者用確保病床数)	2.2	2.2	2.2	2.2	2.2	0.0	2.2	0.0	0.0	0.0	2.2	2.2	2.2	2.2	0.0
関係指標	① 重症者用病床利用率【国基準】 (重症者(国基準)/確保済重症用病床数)	0.0	0.0	0.0	0.0	0.0	0.0	0.0	0.0	0.0	0.0	0.0	0.0	0.0	0.0	0.0
	② 前週比 (直近1週間の新規陽性者数 前週/今週)	1.06	0.92	0.89	0.90	0.85	0.80	0.79	0.74	0.89	1.01	1.04	1.11	1.17	1.07	1.22
	③ 新規陽性者数 ※人口10万人当たり/人 (直近1週間合計)	38.91	35.82	34.20	34.27	32.92	31.64	31.58	28.61	31.71	34.47	35.55	36.69	36.89	33.80	34.81
関係数値	項目名	3/15	3/16	3/17	3/18	3/19	3/20	3/21	3/22	3/23	3/24	3/25	3/26	3/27	3/28	3/29
	新規陽性者数	91	66	61	74	34	22	121	47	112	102	90	51	25	75	62
	即応病床(計画)数	632	632	632	632	632	632	632	632	645	645	645	645	645	645	645
	うち重症者用即応病床(計画)数	46	46	46	46	46	46	46	46	46	46	46	46	46	46	46
	【確保済】医療機関病床数	178	178	176	176	178	185	187	173	185	168	174	172	175	165	160
	うち【確保済】(国基準)重症者用病床数	9	9	9	9	9	9	9	9	9	9	9	9	9	9	9
	うち【確保済】(国基準)重症者用病床数	46	46	46	46	46	46	46	46	46	46	46	46	46	46	46
	入院中	46	47	48	46	46	51	47	45	41	42	36	35	31	23	21
	うち(国基準)重症者数	0	0	0	0	0	0	0	0	0	0	0	0	0	0	0
	うち(国基準)中等症者数	25	30	30	30	30	30	29	32	29	30	27	26	23	19	19
	うち(国基準)重症者数	1	1	1	1	1	0	1	0	0	0	1	1	1	1	0
	うち(国基準)中等症者数	24	29	29	29	29	30	28	32	29	30	26	25	22	18	19
	宿泊施設病床数	1017	1017	1017	1017	1017	1017	1017	1017	1017	1017	1017	1017	1017	1017	1017
	宿泊施設療養中	28	30	23	24	24	21	19	14	17	18	20	27	25	25	28

	レベル1	レベル2	レベル3	レベル4
	感染小康期	感染拡大初期	医療負荷増大期	医療機能不全期
病床利用率【国基準】 (入院中/最終フェーズ確保病床数)	30%以下	50%以下	50%超	80%超
重症者用病床利用率【国基準】 (重症者(国基準)/重症者用確保病床数)	30%以下	50%以下	50%超	80%超

## 全国の「直近1週間の人口10万人あたり新規陽性者数」（沖縄県独自調査）

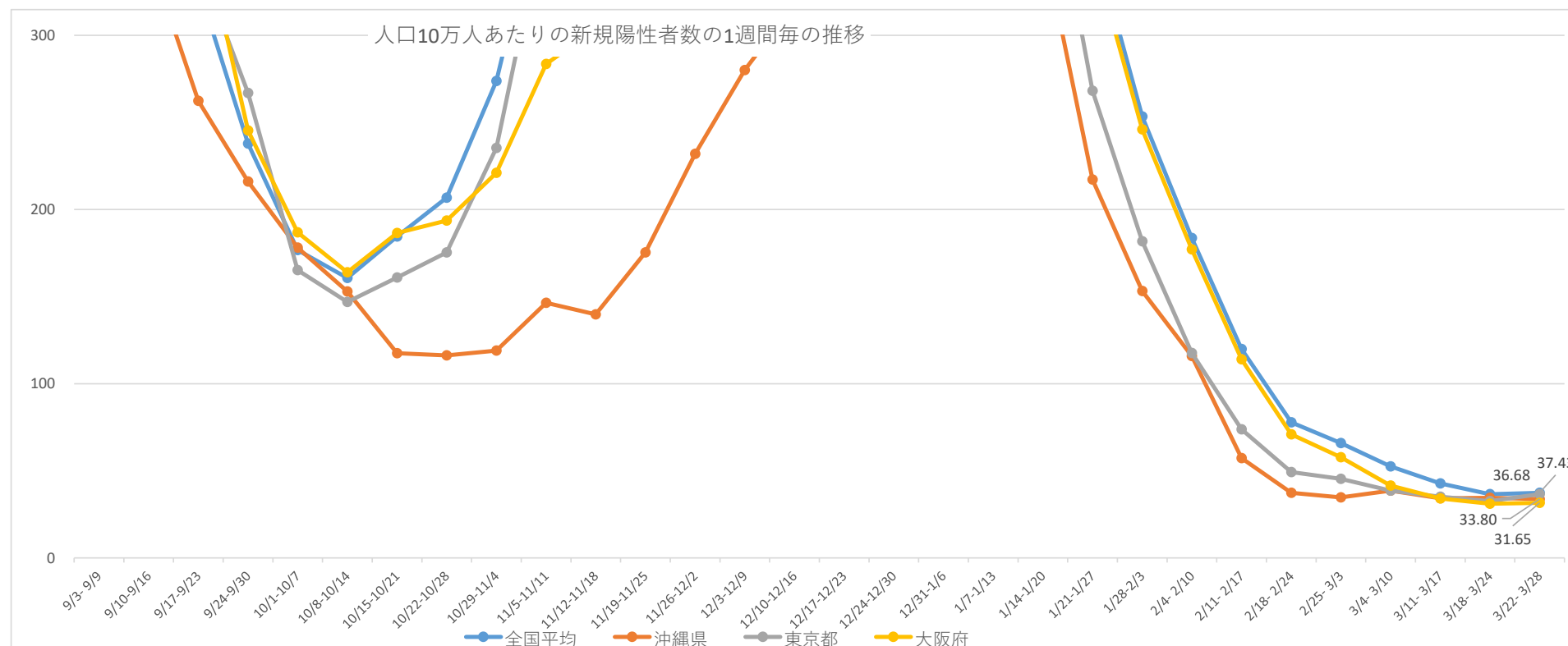
都道府県名	人口	3月22日	3月23日	3月24日	3月25日	3月26日	3月27日	3月28日	1週間計	先週同曜日比	人口10万人あたり新規陽性者数	順位
北海道	5,181,747	181	380	385	396	251	126	506	2,225	28	42.94	
青森県	1,242,614	31	101	107	71	77	25	126	538	11	43.30	
岩手県	1,206,138	25	59	49	45	39	24	68	309	-12	25.62	
宮城県	2,268,244	120	188	209	184	139	86	155	1,081	-30	47.66	
秋田県	956,417	17	67	58	46	29	15	70	302	-26	31.58	
山形県	1,056,157	60	122	89	103	46	36	115	571	-34	54.06	8位
福島県	1,840,525	116	187	200	213	147	72	228	1,163	-37	63.19	6位
茨城県	2,890,374	165	55	160	160	130	114	71	855	35	29.58	
栃木県	1,942,493	80	151	145	147	84	40	139	786	-32	40.46	
群馬県	1,943,567	64	131	114	139	75	42	131	696	-30	35.81	
埼玉県	7,385,810	138	466	338	382	250	131	348	2,053	-82	27.80	
千葉県	6,310,821	178	332	319	374	256	129	349	1,937	1	30.69	
東京都	13,794,837	373	908	893	863	667	355	1,001	5,060	124	36.68	
神奈川県	9,215,144	220	503	422	504	448	198	454	2,749	69	29.83	
新潟県	2,188,274	106	334	256	246	168	70	314	1,494	-9	68.27	5位
富山県	1,037,280	29	86	82	61	49	19	78	404	1	38.95	
石川県	1,124,501	26	108	80	88	56	17	136	511	33	45.44	
福井県	767,548	25	57	78	69	47	22	75	373	19	48.60	
山梨県	816,231	41	74	78	83	65	28	67	436	6	53.42	9位
長野県	2,056,494	233	211	304	233	248	72	176	1,477	-2	71.82	3位
岐阜県	1,996,605	73	226	128	187	111	49	205	979	-13	49.03	
静岡県	3,658,300	163	115	200	162	155	84	136	1,015	-14	27.75	
愛知県	7,528,445	163	527	471	450	308	79	472	2,470	-73	32.81	
三重県	1,784,880	162	56	162	148	109	53	14	704	-52	39.44	
滋賀県	1,415,176	21	116	76	70	58	20	110	471	35	33.28	
京都府	2,511,426	65	124	157	156	126	25	138	791	-8	31.50	
大阪府	8,800,726	231	538	540	501	339	161	475	2,785	-82	31.65	
兵庫県	5,488,603	204	212	307	257	310	99	223	1,612	30	29.37	
奈良県	1,335,166	35	74	98	97	50	15	56	425	-36	31.83	
和歌山県	934,751	77	62	105	77	73	37	89	520	25	55.63	7位
鳥取県	551,609	33	90	96	69	76	23	41	428	-66	77.59	2位
島根県	666,176	65	134	113	78	32	35	74	531	-53	79.71	1位
岡山県	1,879,187	51	99	110	132	89	42	90	613	-35	32.62	
広島県	2,788,648	392	109	432	327	336	227	114	1,937	23	69.46	4位
山口県	1,340,431	57	186	116	110	75	26	105	675	-64	50.36	
徳島県	726,558	22	81	60	61	52	16	77	369	-23	50.79	10位
香川県	964,857	27	86	76	72	35	26	97	419	-6	43.43	
愛媛県	1,341,487	26	103	85	60	51	19	90	434	-45	32.35	
高知県	692,927	20	55	43	25	27	8	41	219	-24	31.61	
福岡県	5,108,414	105	303	311	272	263	47	309	1,610	7	31.52	
佐賀県	812,168	15	51	47	40	28	8	41	230	1	28.32	
長崎県	1,319,965	20	94	67	50	36	12	71	350	-43	26.52	
熊本県	1,747,317	33	110	92	113	86	35	96	565	-5	32.34	
大分県	1,131,106	41	83	74	76	56	35	37	402	-58	35.54	
宮崎県	1,078,190	18	62	63	53	29	15	48	288	-25	26.71	
鹿児島県	1,605,061	66	157	142	146	92	45	114	762	-21	47.47	
沖縄県	1,485,316	47	112	102	90	51	25	75	502	-46	33.80	26位
計	125,918,711	4,460	8,485	8,639	8,286	6,324	2,887	8,045	47,126	-638	37.43	
米軍在沖		6	7	2	3	0	1	6	25	-1		
			2.5~		15~		25~		500~			

※人口は「令和4年1月1日住民基本台帳年齢階級別人口」より。※政府の都道府県別ワクチン接種状況の全年代人口から

※令和4年9月26日より全数把握見直しに伴い、9月27日以降の各都道府県新規陽性者数は厚生労働省のデータから引用

	9/3-9/9	9/10-9/16	9/17-9/23	9/24-9/30	10/1-10/7	10/8-10/14	10/15-10/21	10/22-10/28	10/29-11/4	11/5-11/11	11/12-11/18	11/19-11/25	11/26-12/2	12/3-12/9	12/10-12/16	12/17-12/23	12/24-12/30	12/31-1/6	1/7-1/13	1/14-1/20	1/21-1/27	1/28-2/3	2/4-2/10	2/11-2/17	2/18-2/24	2/25-3/3	3/4-3/10	3/11-3/17	3/18-3/24	3/22-3/28
全国平均	594.32	455.34	328.33	237.81	176.77	160.72	184.55	206.79	273.74	392.05	455.32	510.49	609.02	630.18	798.87	886.20	924.77	744.17	896.15	576.43	357.90	253.32	183.66	119.89	77.78	65.98	52.57	42.74	36.56	37.43
沖縄県	630.12	346.71	262.40	216.08	178.17	152.98	117.50	116.22	119.03	146.43	139.77	175.32	231.94	280.08	317.91	353.06	496.06	576.31	677.09	355.48	217.13	153.23	115.93	57.23	37.37	34.81	38.58	34.20	34.47	33.80
東京都	523.18	435.60	342.59	266.96	165.16	146.97	160.99	175.40	235.37	371.62	422.80	478.72	596.87	632.63	770.85	844.27	853.69	649.15	665.87	420.87	268.16	181.79	117.59	73.77	49.24	45.37	38.58	35.08	32.60	36.68
北海道	601.63	416.10	312.42	314.74	263.96	299.26	398.04	531.82	728.27	989.67	1134.41	1073.36	1029.15	824.86	756.58	672.11	588.97	430.68	465.19	304.43	211.11	164.69	135.78	96.01	74.24	65.96	49.06	45.14	38.81	42.94
大阪府	653.83	513.29	371.59	245.33	186.93	163.91	186.51	193.66	221.02	283.50	303.76	353.53	420.59	478.95	643.05	756.07	830.39	721.10	857.17	553.10	348.69	245.99	177.11	113.97	70.98	57.76	41.54	34.10	31.11	31.65

※全国等の数値は、報道資料等から総括情報部が独自に集計した数値になります。



【新規感染者数の10万人当たり全国ワースト】

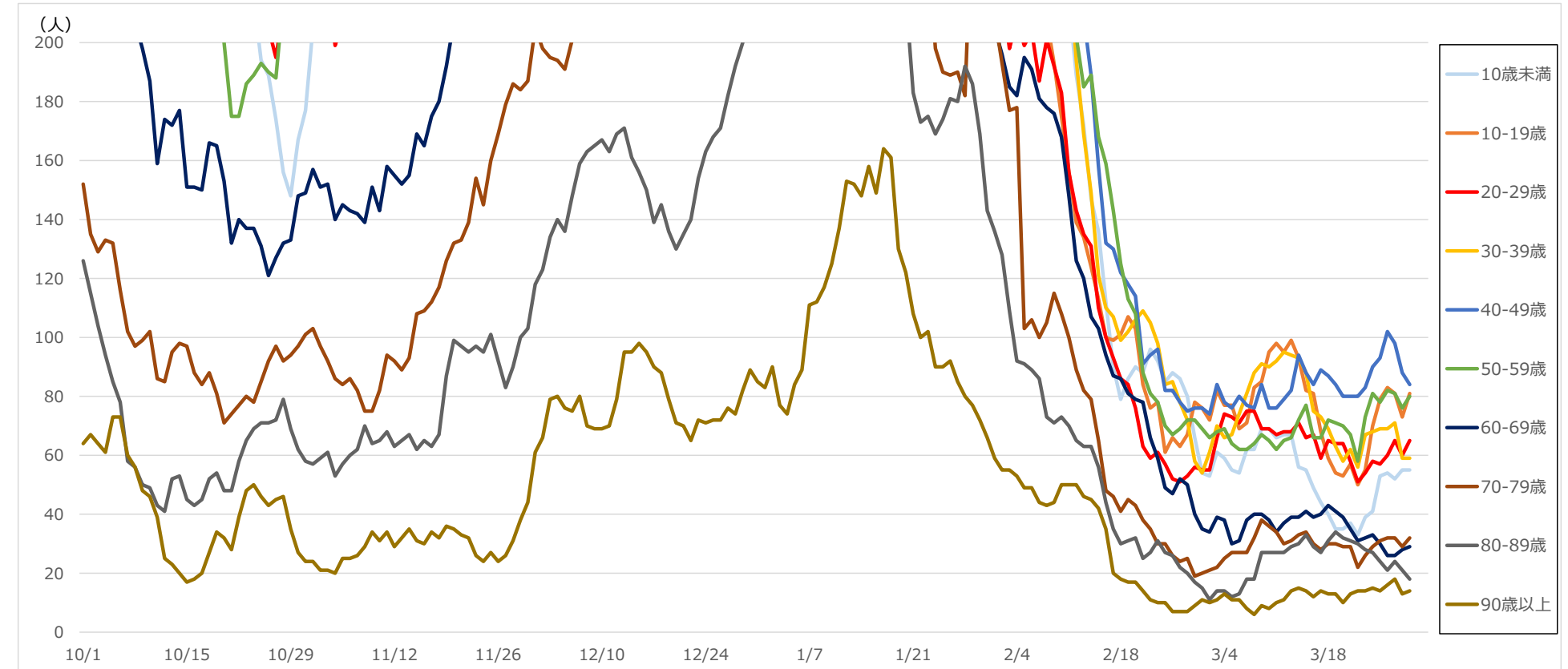
(令和2年) 8/1-9/7まで38日間、10/3~11/5まで34日間

(令和3年) 4/2~4/5まで4日間、5/22~7/3まで43日間、7/30~10/8まで71日間、10/13~10/30まで18日間、12/24~R4/1/25まで33日間

(令和4年) 3/25~8/18まで147日間

資料3-3

## 年代別新規陽性者数（7日移動合計）の推移

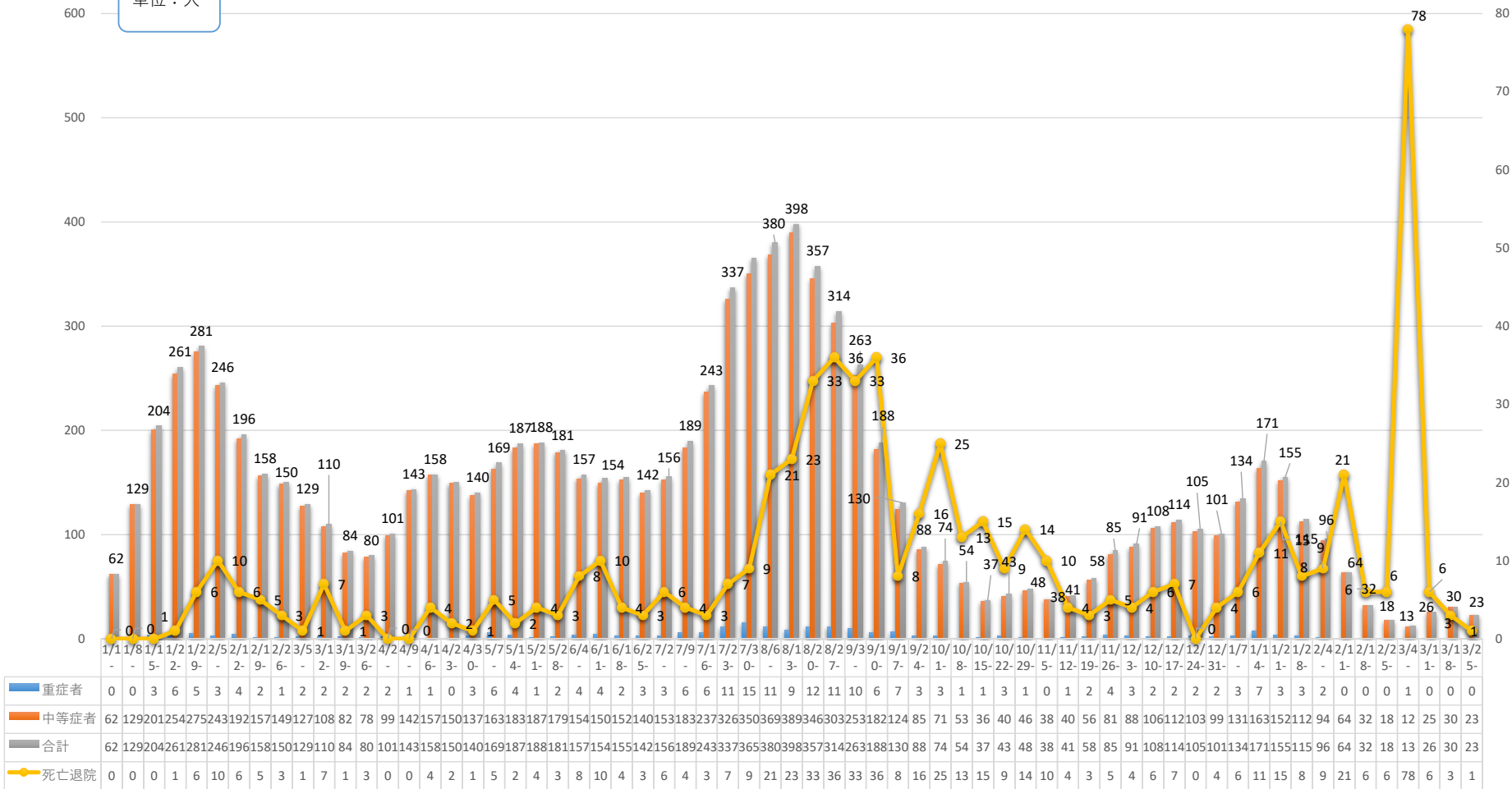


直近2週間の推移（7日移動合計）

	3/15	3/16	3/17	3/18	3/19	3/20	3/21	3/22	3/23	3/24	3/25	3/26	3/27	3/28	3/29	前週比	割合
10歳未満	55	49	44	40	35	35	37	33	39	41	53	54	52	55	55	1.67	10.6%
10-19歳	82	81	68	59	54	53	57	50	55	70	79	83	81	73	81	1.62	15.7%
20-29歳	66	67	59	65	64	64	58	51	54	58	57	60	65	60	65	1.27	12.6%
30-39歳	88	75	73	69	63	58	62	56	67	68	69	69	71	59	59	1.05	11.4%
40-49歳	88	84	89	87	84	80	80	80	83	90	93	102	98	88	84	1.05	16.2%
50-59歳	77	66	66	72	71	70	67	58	73	81	78	82	81	76	80	1.38	15.5%
60-69歳	41	39	40	43	41	39	35	31	32	33	30	26	26	28	29	0.94	5.6%
70-79歳	34	30	28	30	30	29	29	22	26	29	31	32	32	29	32	1.45	6.2%
80-89歳	33	29	27	31	34	32	31	30	28	27	24	21	24	21	18	0.60	3.5%
90歳以上	14	12	14	13	13	10	13	14	14	15	14	16	18	13	14	1.00	2.7%
計	578	532	508	509	489	470	469	425	471	512	528	545	548	502	517	1.22	100.0%

重症・中等症患者の 1 週間ごとの状況

単位：人





## ①非コロナ病床：利用率一覧表

## 1. ICU

No.	地域名	3/14	3/15	3/16	3/17	3/18	3/19	3/20	3/21	3/22	3/23	3/24	3/25	3/26	3/27	3/28	3/29
①	北部	100.0%	100.0%	100.0%	100.0%	100.0%	100.0%	100.0%	100.0%	100.0%	100.0%	100.0%	100.0%	100.0%	100.0%	100.0%	100.0%
②	中部	78.9%	76.3%	73.7%	68.4%	68.4%	68.4%	73.7%	73.7%	68.4%	78.9%	78.9%	78.9%	76.3%	73.7%	68.4%	68.4%
③	南部	91.4%	91.4%	91.4%	93.1%	93.1%	93.1%	93.1%	93.1%	89.7%	94.8%	94.8%	94.8%	94.8%	82.8%	87.9%	84.5%
④	那覇	90.0%	96.7%	90.0%	96.7%	90.0%	86.7%	76.7%	76.7%	83.3%	83.3%	86.7%	86.7%	86.7%	90.0%	96.7%	83.3%
⑤	本島計	87.7%	88.5%	86.2%	86.9%	85.4%	84.6%	83.8%	83.8%	82.3%	87.7%	88.5%	88.5%	87.7%	82.3%	84.6%	80.0%
⑥	久米島	-	-	-	-	-	-	-	-	-	-	-	-	-	-	-	-
⑦	宮古	66.7%	66.7%	66.7%	100.0%	100.0%	100.0%	100.0%	100.0%	100.0%	33.3%	66.7%	66.7%	66.7%	66.7%	66.7%	0.0%
⑧	八重山	-	-	-	-	-	-	-	-	-	-	-	-	-	-	-	-
⑨	離島計	66.7%	66.7%	66.7%	100.0%	100.0%	100.0%	100.0%	100.0%	100.0%	33.3%	66.7%	66.7%	66.7%	66.7%	66.7%	0.0%
⑩	総合計	87.2%	88.0%	85.7%	87.2%	85.7%	85.0%	84.2%	84.2%	82.7%	86.5%	88.0%	88.0%	87.2%	82.0%	84.2%	78.2%

## 2. HCU

①	北部	80.0%	80.0%	80.0%	80.0%	80.0%	80.0%	70.0%	70.0%	70.0%	70.0%	70.0%	70.0%	70.0%	70.0%	70.0%	70.0%
②	中部	83.3%	91.7%	83.3%	83.3%	77.1%	72.9%	81.3%	75.0%	81.3%	79.2%	83.3%	81.3%	81.3%	81.3%	75.0%	79.2%
③	南部	86.0%	93.0%	93.0%	93.0%	93.0%	93.0%	93.0%	93.0%	90.7%	100.0%	100.0%	100.0%	100.0%	88.4%	100.0%	90.7%
④	那覇	93.8%	93.8%	100.0%	106.3%	106.3%	106.3%	106.3%	106.3%	87.5%	100.0%	93.8%	100.0%	100.0%	100.0%	100.0%	87.5%
⑤	本島計	85.5%	91.5%	88.9%	89.7%	87.2%	85.5%	88.0%	85.5%	84.6%	88.9%	89.7%	89.7%	89.7%	85.5%	87.2%	83.8%
⑥	久米島	-	-	-	-	-	-	-	-	-	-	-	-	-	-	-	-
⑦	宮古	100.0%	50.0%	100.0%	100.0%	100.0%	100.0%	100.0%	100.0%	100.0%	75.0%	100.0%	100.0%	100.0%	100.0%	25.0%	25.0%
⑧	八重山	0.0%	0.0%	0.0%	0.0%	0.0%	0.0%	0.0%	0.0%	0.0%	0.0%	0.0%	0.0%	0.0%	0.0%	0.0%	0.0%
⑨	離島計	80.0%	40.0%	80.0%	80.0%	80.0%	80.0%	80.0%	80.0%	80.0%	60.0%	80.0%	80.0%	80.0%	80.0%	20.0%	20.0%
⑩	総合計	85.2%	89.3%	88.5%	89.3%	86.9%	85.2%	87.7%	85.2%	84.4%	87.7%	89.3%	89.3%	89.3%	85.2%	84.4%	81.1%

## 3. 一般病床

①	北部	91.8%	90.3%	90.5%	91.3%	91.3%	91.3%	91.8%	91.8%	94.2%	93.7%	93.7%	93.7%	93.7%	89.5%	89.5%	89.5%
②	中部	96.5%	96.7%	96.4%	97.0%	94.2%	95.5%	95.7%	92.8%	94.3%	96.7%	97.2%	98.1%	97.3%	95.0%	97.1%	97.8%
③	南部	92.6%	93.0%	93.0%	92.9%	92.9%	92.9%	92.5%	92.5%	93.0%	94.7%	95.4%	95.4%	95.4%	92.6%	94.9%	93.9%
④	那覇	86.4%	90.0%	89.6%	90.5%	89.2%	88.2%	90.8%	92.7%	88.5%	89.0%	89.1%	87.8%	88.1%	86.7%	86.9%	89.6%
⑤	本島計	92.4%	93.3%	93.1%	93.5%	92.3%	92.6%	93.1%	92.6%	92.5%	94.0%	94.4%	94.4%	94.3%	91.8%	93.4%	93.8%
⑥	久米島	100.0%	100.0%	100.0%	100.0%	100.0%	100.0%	100.0%	100.0%	100.0%	100.0%	100.0%	100.0%	100.0%	100.0%	100.0%	100.0%
⑦	宮古	67.6%	73.5%	93.4%	96.3%	96.3%	96.3%	96.3%	89.6%	89.6%	95.4%	95.4%	93.8%	93.8%	93.8%	92.3%	94.8%
⑧	八重山	92.9%	92.9%	92.9%	92.9%	92.9%	92.9%	92.9%	92.9%	92.9%	92.9%	92.9%	92.9%	92.9%	92.9%	92.9%	92.9%
⑨	離島計	85.7%	87.4%	93.3%	94.1%	94.1%	94.1%	94.1%	92.2%	92.2%	93.9%	93.9%	93.4%	93.4%	93.4%	93.0%	93.7%
⑩	総合計	91.8%	92.7%	93.1%	93.6%	92.5%	92.7%	93.2%	92.5%	92.5%	94.0%	94.4%	94.3%	94.2%	92.0%	93.4%	93.8%

## ②非コロナ病床：利用数一覧表

## 1. ICU

No	地域名	3/23			3/24			3/25			3/26			3/27			3/28			3/29		
		病床数	利用数	残数	病床数	利用数	残数	病床数	利用数	残数	病床数	利用数	残数	病床数	利用数	残数	病床数	利用数	残数	病床数	利用数	残数
①	北部	4	4	0	4	4	0	4	4	0	4	4	0	4	4	0	4	4	0	4	4	0
②	中部	38	30	8	38	30	8	38	30	8	38	29	9	38	28	10	38	26	12	38	26	12
③	南部	58	55	3	58	55	3	58	55	3	58	55	3	58	48	10	58	51	7	58	49	9
④	那覇	30	25	5	30	26	4	30	26	4	30	26	4	30	27	3	30	29	1	30	25	5
⑤	本島計	130	114	16	130	115	15	130	115	15	130	114	16	130	107	23	130	110	20	130	104	26
⑥	久米島	0	0	0	0	0	0	0	0	0	0	0	0	0	0	0	0	0	0	0	0	0
⑦	宮古	3	1	2	3	2	1	3	2	1	3	2	1	3	2	1	3	2	1	3	0	3
⑧	八重山	0	0	0	0	0	0	0	0	0	0	0	0	0	0	0	0	0	0	0	0	0
⑨	離島計	3	1	2	3	2	1	3	2	1	3	2	1	3	2	1	3	2	1	3	0	3
⑩	総合計	133	115	18	133	117	16	133	117	16	133	116	17	133	109	24	133	112	21	133	104	29

## 2. HCU

①	北部	10	7	3	10	7	3	10	7	3	10	7	3	10	7	3	10	7	3	10	7	3
②	中部	48	38	10	48	40	8	48	39	9	48	39	9	48	39	9	48	36	12	48	38	10
③	南部	43	43	0	43	43	0	43	43	0	43	43	0	43	38	5	43	43	0	43	39	4
④	那覇	16	16	0	16	15	1	16	16	0	16	16	0	16	16	0	16	16	0	16	14	2
⑤	本島計	117	104	13	117	105	12	117	105	12	117	105	12	117	100	17	117	102	15	117	98	19
⑥	久米島	0	0	0	0	0	0	0	0	0	0	0	0	0	0	0	0	0	0	0	0	0
⑦	宮古	4	3	1	4	4	0	4	4	0	4	4	0	4	4	0	4	1	3	4	1	3
⑧	八重山	1	0	1	1	0	1	1	0	1	1	0	1	1	0	1	1	0	1	1	0	1
⑨	離島計	5	3	2	5	4	1	5	4	1	5	4	1	5	4	1	5	1	4	5	1	4
⑩	総合計	122	107	15	122	109	13	122	109	13	122	109	13	122	104	18	122	103	19	122	99	23

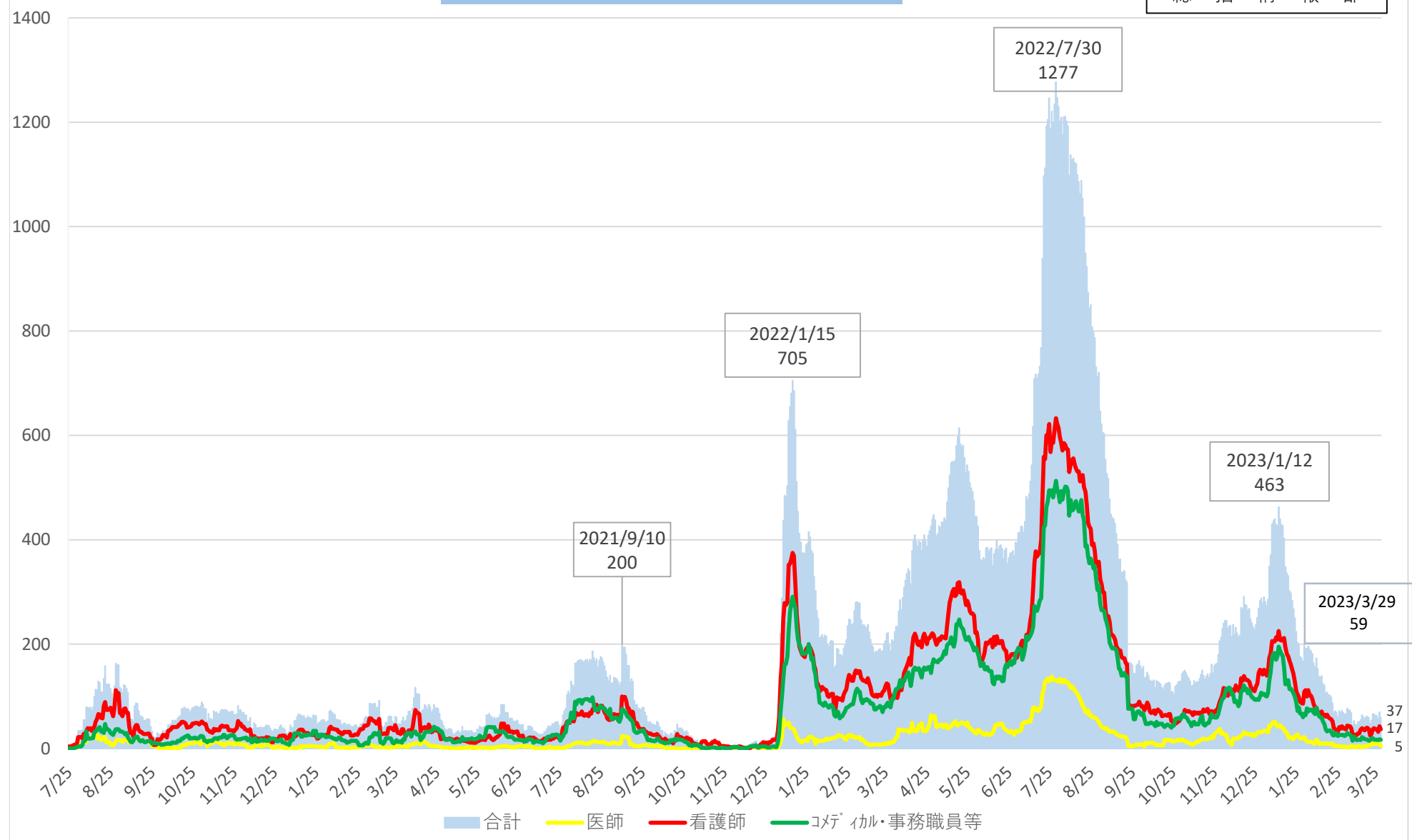
## 3. 一般病床

①	北部	380	356	24	380	356	24	380	356	24	380	356	24	380	340	40	380	340	40	380	340	40
②	中部	1,385	1,339	46	1,385	1,346	39	1,385	1,359	26	1,385	1,348	37	1,385	1,316	69	1,385	1,345	40	1,385	1,355	30
③	南部	1,683	1,593	90	1,683	1,605	78	1,683	1,605	78	1,683	1,605	78	1,683	1,558	125	1,683	1,598	85	1,683	1,580	103
④	那覇	956	851	105	956	852	104	956	839	117	956	842	114	956	829	127	956	831	125	956	857	99
⑤	本島計	4,404	4,139	265	4,404	4,159	245	4,404	4,159	245	4,404	4,151	253	4,404	4,043	361	4,404	4,114	290	4,404	4,132	272
⑥	久米島	16	16	0	16	16	0	16	16	0	16	16	0	16	16	0	16	16	0	16	16	0
⑦	宮古	131	125	6	131	125	6	130	122	8	130	122	8	130	122	8	130	120	10	134	127	7
⑧	八重山	309	287	22	309	287	22	309	287	22	309	287	22	309	287	22	309	287	22	309	287	22
⑨	離島計	456	428	28	456	428	28	455	425	30	455	425	30	455	425	30	455	423	32	459	430	29
⑩	総合計	4,860	4,567	293	4,860	4,587	273	4,859	4,584	275	4,859	4,576	283	4,859	4,468	391	4,859	4,537	322	4,863	4,562	301

資料 3 - 6

### 患者受入医療機関の就業制限(休業)状況

令和5年3月29日時点  
総括情報部



# 【資料4】

## 宿泊療養施設 及び 搬送車両稼働 の報告

### 1 宿泊療養施設

左側 右側  
上段:入居 下段:退居 総数

作成日: 3/29(水)

※各宿泊療養施設の名簿データより集計

宿泊療養施設名称	看護師数	確保数 居室数	3/26(日)		3/27(月)		3/28(火)		稼働率 (保証施設を除く)	備考(最大実績値等)	
(1) 東横イン旭橋駅前	人	200室 284室	休止								最大実績値(第7波): R4.5/16、184人(92%),最大受入人数: 5/1、43人 R5.2/6~受入停止、2/14~休止、R5.5月末返還
(2) 那覇市内ホテル ①	14人	150室 200室	0 1	8	1 1	8	3 1	10	6.7	最大実績値(第7波): R4.4/30、140人(93.3%),最大受入人数: 4/23、30人 R5.4/9~受入停止、4/16~休止、R5.5月末返還	
(3) 那覇市内ホテル ②	14人	150室 227室	0 1	11	0 0	11	4 4	11	7.3	最大実績値(第7波): R4.8/23、142人(94.7%),最大受入人数: 8/20、28人 R5.5/8終了、R5.5月末返還	
(4) アパホテル那覇	人	250室 350室	休止								愛大実績値(第7波): R4.8/26、110人(44.0%) R5.2/19~受入停止、3/1~休止、R5.4月末返還
<b>中南部 小計</b>		<b>300室</b>	<b>0 2</b>	<b>19</b>	<b>1 1</b>	<b>19</b>	<b>7 5</b>	<b>21</b>	<b>7.0</b>	第六波最大実績値: 3/4、549人(81.0%) 第七波最大実績値: 8/23、636人(64.4%) 第八波最大実績値: 1/8、355人(47.3%)	
(5) ピースアイランド名護	12人	60室 138室	0 0	0	0 0	0	0 0	0	0.0	最大実績値(第6波): R4.1/6、67人(111.7%),最大受入人数: R3.12/23、17人 R5.5/8終了、R5.5月末返還	
(6) ピースアイランド宮古島	3人	77室 93室	0 0	1	0 0	1	0 0	1	1.3	最大実績値(第6波): R4.1/8、46人(59.7%),最大受入人数: 1/4、12人 R5.5/8終了、R5.5月末返還	
(7) アパホテル石垣島	4人	55室 89室	0 0	1	0 0	1	0 0	1	1.8	最大実績値(第7波): R4.7/17、45人(81.8%),最大受入人数: 7/13、14人 R5.5/8終了、R5.5月末返還	
<b>県内 合計</b>		<b>492室</b>	<b>0 2</b>	<b>21</b>	<b>1 1</b>	<b>21</b>	<b>7 5</b>	<b>23</b>	<b>4.7</b>	第六波最大実績値: 3/4、624人(71.7%) 第七波最大実績値: 8/20、707人(59.9%) 第八波最大実績値: 1/8、388人(41.2%)	

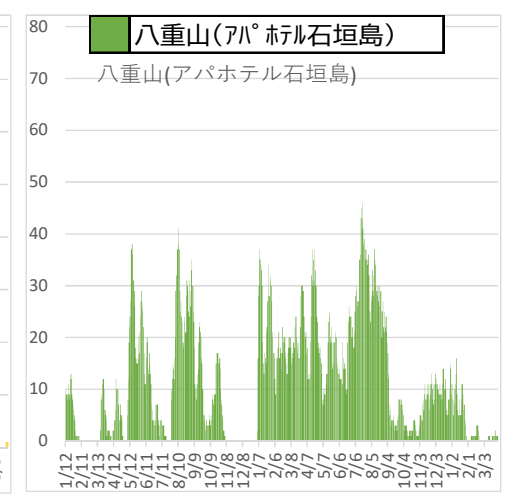
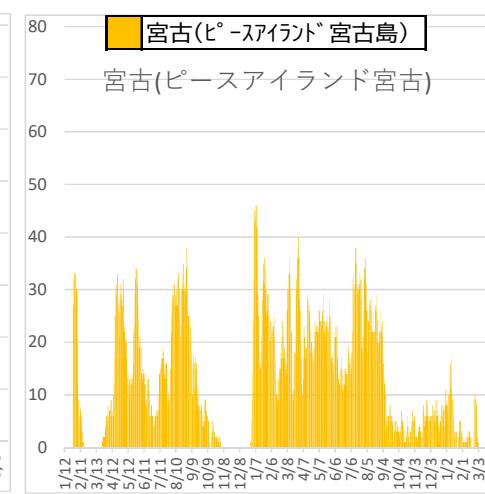
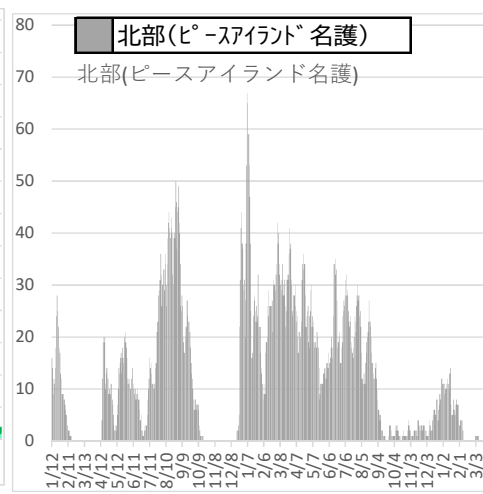
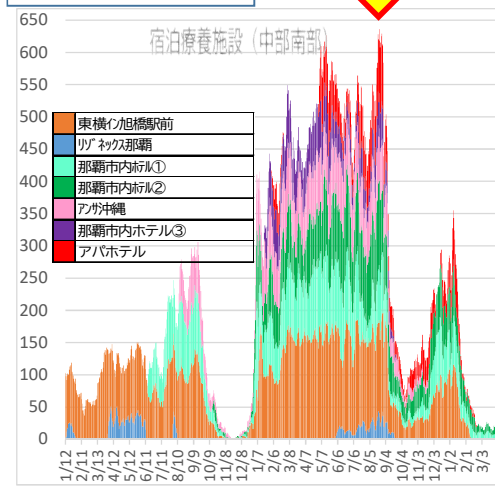
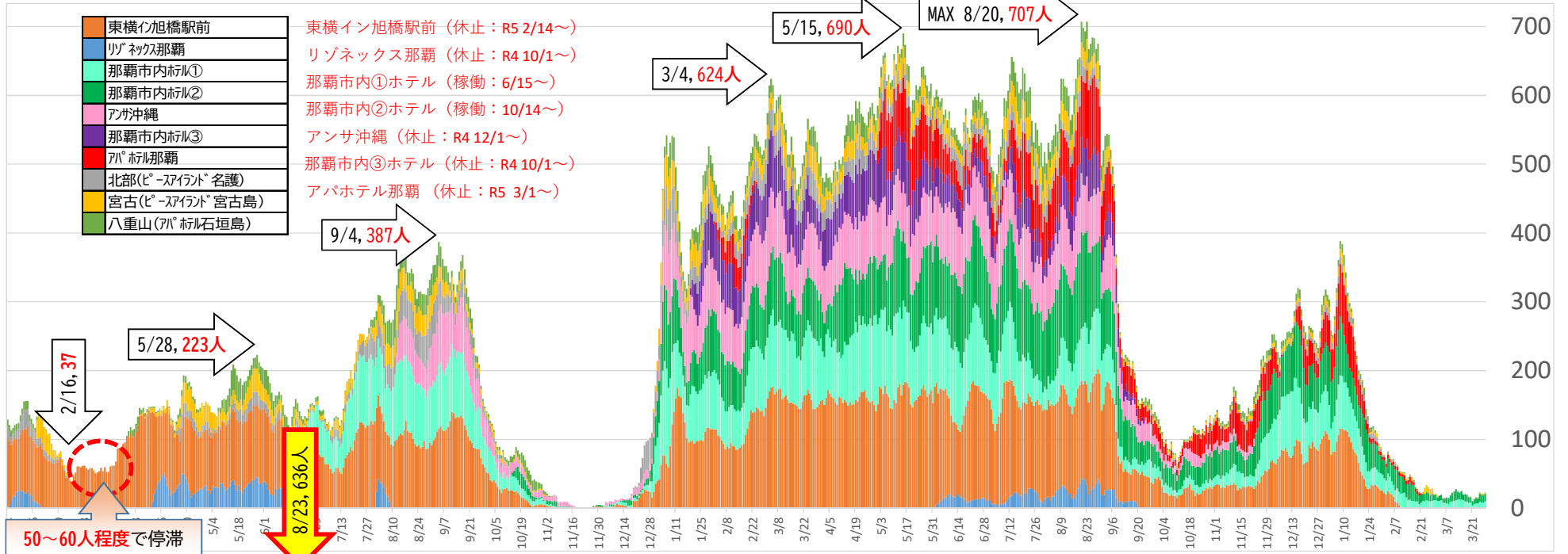
※修正報告等により、前日の数字から変わっている場合があります。

### 2 搬送車両稼働状況

車両	3/22(水)	3/23(木)	3/24(金)	3/25(土)	3/26(日)	3/27(月)	3/28(火)	月ごとの平均搬送件数			
(1) ステップワゴン白	車両返還(3/8)							R 4	1月	23.4	件/日
(2) ステップワゴン黒									2月	26.9	件/日
(3) セレナ白	0	1	0	0	0	0	1		3月	23.3	件/日
(4) セレナ白(8人乗り対応)	1	0	0	0	0	0	0		4月	27.1	件/日
(5) セレナ肌(車椅子対応)	0	0	0	0	0	0	0		5月	30.4	件/日
(6) セレナ白(アンサ車椅子対応)	1	2	0	0	0	0	0		6月	27.7	件/日
(7) ノア	0	0	1	0	0	0	0		7月	40.0	件/日
(8) セレナ白(8人乗り対応)	0	0	0	1	0	0	0		8月	44.0	件/日
(9) 北部保健所救急車	0	0	2	3	1	0	0		9月	16.8	件/日
(10) 民間救急車両(委託:メデイトランセ)	0	0	0	0	0	0	0		10月	6.9	件/日
(11) ストレッチャー対応車両	0	1	0	0	0	0	1		11月	13.1	件/日
(12) マイクロバス	0	0	0	0	0	0	0		12月	20.5	件/日
(13) タクシー(早出)	休止							R 5	1月	17.2	件/日
(14) タクシー(遅出)	休止								2月	5.0	件/日
(15) タクシー(遅出)	休止										
(16) タクシー(遅出)	休止										
<b>合計</b>	<b>2</b>	<b>4</b>	<b>3</b>	<b>4</b>	<b>1</b>	<b>0</b>	<b>2</b>		直近1週間	2.3	件/日

# 沖縄県 軽症者等宿泊療養施設 (入居人数推移)

令和5年3月28日時点



## 検査事業実績

## 1 エssenシャルワーカー定期PCR検査実績(R3/4/9～R5/3/24)【暫定値】

		3/18-3/24	対前週比	累計
介護	受検者数	8,644 人	+8,644 人	722,697 人
	陽性者数	13 人	+0 人	2,423 人
	陽性率	0.15%	-	0.34%
障害	受検者数	3,217 人	-433 人	254,011 人
	陽性者数	2 人	+1 人	1,006 人
	陽性率	0.06%	-	0.40%
保育	受検者数	2,989 人	+555 人	224,448 人
	陽性者数	2 人	-1 人	1,023 人
	陽性率	0.07%	-	0.46%

## 2 安価なPCR検査補助の実績(R3.2/17～R4.3/31)【暫定値】

※一般無料検査に統合

## 3 飲食店検査の実績

※一般無料検査に統合

## 4 ワクチン検査パッケージ・対象者全員検査等/一般無料検査の実績(R3.12/25～R5.3/24)

※ワクパケ対象者全員検査は令和5年1月12日で一時再開期間終了。

【暫定値】

一般無料検査	R5.3.18-R5.3.24	対前週比	累計
受検者数	8,588 件	669 件	1,344,663 件
陽性者数	107 件	7 件	125,764 件
陽性率	1.25%	-	9.35%

## 5 学校PCR検査の実績(R4.12/24～R4.12/30)

※R4で事業終了。R5からRADECOへ移行。

		12/24～12/30	対前週比	累計
学校数		15 校	-14 校	6,958 校
	小学校	0 校	+0 校	1,304 校
	中学校	0 校	+0 校	720 校
	高等学校	0 校	+0 校	389 校
	特別支援学校	0 校	+0 校	74 校
	学童クラブ	1 校	-2 校	862 校
	保育所・幼稚園	14 校	-12 校	3,609 校
受検者数		215 人	-111 人	146,672 人
陽性者数		4 人	-13 人	3,011 人
陽性率		1.86%	-3.35%	2.05%