

第 203 回沖縄県新型コロナウイルス感染症対策本部会議
(書面開催)

日 時：令和5年3月23日(木)

次 第

1 開 会

2 報告事項

- (1) 沖縄県内における新型コロナウイルス感染症患者の発生等について
- (2) 米軍基地内における新型コロナウイルス感染症患者の発生等について
- (3) 沖縄県内及び全国の感染状況について
- (4) 宿泊施設の運用状況について
- (5) PCR 検査事業の状況について
- (6) ワクチン接種等進捗状況報告について
- (7) 空港検査プロジェクト・TACO の状況について

3 その他

4 閉 会

沖縄県における新型コロナウイルス感染症陽性者の状況

1 年代別新規陽性者数

	合計	0歳	1～4歳	5～9歳	10～19歳	20～29歳	30～39歳	40～49歳	50～59歳	60～64歳	65～69歳	70～79歳	80～89歳	90歳以上	不明
3月22日	47	0	2	1	3	2	9	14	5	3	1	2	4	1	0
累計	576,810	5,004	28,714	50,197	87,096	80,486	87,796	87,231	59,658	23,110	18,999	23,588	16,599	7,927	405

(参考) 地域別新規陽性者数の状況 (推計値) (※1)

各保健所等別	合計	那覇市	北部	中部	南部	宮古	八重山	県外	確認中
3月22日	47	8	2	25	9	3	0	0	0
(発生届出数) (※2)	(12)	(1)	(0)	(5)	(5)	(1)	(0)	(0)	(0)

うち市のみ	合計	那覇市	宜野湾市	石垣市	浦添市	名護市	糸満市	沖縄市	豊見城市	うるま市	宮古島市	南城市
3月22日	37	8	1	0	1	1	1	2	2	18	3	0
(発生届出数) (※2)	(12)	(1)	(1)	(0)	(2)	(0)	(0)	(0)	(3)	(4)	(1)	(0)

※1 地域別の新規陽性者数は、主に医療機関の所在地を元に算出した推計値となっています。

※2 発生届出数とは、新型コロナウイルス感染症新規陽性者のうち、厚生労働省が定める「65歳以上の方」「入院を要する方」「重症化リスクがあり、治療または酸素投与が必要な方」「妊娠中の方」等のいずれか一つ以上に該当する方について、医療機関や行政検査等から報告のあった件数を指します。

2 療養状況

	入院中	(国基準)		宿泊施設 療養中	自宅 療養者数 (推計値) (※3)	療養先 調整中 (※4)	死亡 累計
		重症	中等症				
3月22日	45	0	32	14	356	10	1,007
前日比	-2	-1	+4	-5	-36	-1	+0

※3 自宅療養者数(推計値)とは、直近1週間の新規陽性者数の合計から入院中、宿泊療養中、療養先調整中の合計人数(すべて当日時点)を引いた数を指します。

※4 療養先調整中とは、発生届出の報告があった新規陽性者のうち、公表時点で療養先を調整している方の人数を指します。

資料2

在沖米軍基地内における新型コロナウイルス感染症発生状況

(令和5年3月22日 12:00現在)

1 米軍基地内陽性者数

	前日時点	新規陽性者	累計
陽性者数	21195	6	21201
隔離解除者数			21186

2 基地従業員陽性者数

	前日時点	新規陽性者	累計
陽性者数	1000	0	1000

※令和5年2月14日より、基地別の新規陽性者数が米軍から提供されなくなったため、合計数のみ掲載。

【資料3】警戒レベル判断指標等の状況

		3/8	3/9	3/10	3/11	3/12	3/13	3/14	3/15	3/16	3/17	3/18	3/19	3/20	3/21	3/22
判断指標	① 病床利用率【国基準】 (入院中/最終フェーズ確保病床数)	3.4	4.1	4.7	4.9	5.2	5.7	6.5	7.3	7.4	7.6	7.3	7.3	8.1	7.4	7.1
	② 重症者用病床利用率【国基準】 (重症者(国基準)/重症者用確保病床数)	2.2	2.2	2.2	2.2	4.3	2.2	2.2	2.2	2.2	2.2	2.2	2.2	0.0	2.2	0.0
関係指標	① 重症者用病床利用率【国基準】 (重症者(国基準)/確保済重症用病床数)	10.0	10.0	10.0	10.0	18.2	0.0	0.0	0.0	0.0	0.0	0.0	0.0	0.0	0.0	0.0
	② 前週比 (直近1週間の新規陽性者数 前週/今週)	1.17	1.27	1.11	1.10	1.17	1.20	1.15	1.06	0.92	0.89	0.90	0.85	0.80	0.79	0.74
	③ 新規陽性者数 ※人口10万人当たり/人 (直近1週間合計)	36.63	38.98	38.58	38.11	38.64	39.65	40.13	38.91	35.82	34.20	34.27	32.92	31.64	31.58	28.61
関係数値	項目名	3/8	3/9	3/10	3/11	3/12	3/13	3/14	3/15	3/16	3/17	3/18	3/19	3/20	3/21	3/22
	新規陽性者数	109	112	85	73	54	41	122	91	66	61	74	34	22	121	47
	即応病床(計画)数	639	632	632	632	632	632	632	632	632	632	632	632	632	632	632
	うち重症者用即応病床(計画)数	46	46	46	46	46	46	46	46	46	46	46	46	46	46	46
	【確保済】医療機関病床数	153	157	160	160	156	166	174	178	178	176	176	178	185	187	173
	うち【確保済】(国基準)重症者用病床数	10	10	10	10	11	8	9	9	9	9	9	9	9	9	9
	うち【確保済】(国基準)重症者用病床数	46	46	46	46	46	46	46	46	46	46	46	46	46	46	46
	入院中	22	26	30	31	33	36	41	46	47	48	46	46	51	47	45
	うち(国基準)重症者数	1	1	1	1	2	0	0	0	0	0	0	0	0	0	0
	うち(国基準)中等症者数	10	13	18	21	21	22	28	25	30	30	30	30	30	29	32
	うち(国基準)重症者数	1	1	1	1	2	1	1	1	1	1	1	1	0	1	0
	うち(国基準)中等症者数	10	13	18	21	21	21	27	24	29	29	29	29	30	28	32
	宿泊施設病床数	1017	1017	1017	1017	1017	1017	1017	1017	1017	1017	1017	1017	1017	1017	1017
	宿泊施設療養中	21	20	28	33	36	37	31	28	30	23	24	24	21	19	14

	レベル1	レベル2	レベル3	レベル4
	感染小康期	感染拡大初期	医療負荷増大期	医療機能不全期
病床利用率【国基準】 (入院中/最終フェーズ確保病床数)	30%以下	50%以下	50%超	80%超
重症者用病床利用率【国基準】 (重症者(国基準)/重症者用確保病床数)	30%以下	50%以下	50%超	80%超

全国の「直近1週間の人口10万人あたり新規陽性者数」(沖縄県独自調査)

都道府県名	人口	3月15日	3月16日	3月17日	3月18日	3月19日	3月20日	3月21日	1週間計	先週同曜日比	人口10万人あたり新規陽性者数	順位
北海道	5,181,747	443	347	361	328	179	80	478	2,216	-23	42.77	
青森県	1,242,614	102	85	75	64	52	38	115	531	-16	42.73	
岩手県	1,206,138	72	66	65	59	38	32	80	412	-33	34.16	
宮城県	2,268,244	232	179	197	150	127	89	185	1,159	-37	51.10	
秋田県	956,417	92	56	49	50	32	7	96	382	2	39.94	
山形県	1,056,157	142	117	94	90	106	31	149	729	-31	69.02	5位
福島県	1,840,525	255	175	179	191	117	66	265	1,248	-16	67.81	6位
茨城県	2,890,374	224	169	123	133	89	81	36	855	-18	29.58	
栃木県	1,942,493	154	172	122	113	112	35	171	879	-40	45.25	
群馬県	1,943,567	136	146	96	137	119	43	161	838	-38	43.12	
埼玉県	7,385,810	443	343	300	357	260	141	430	2,274	-40	30.79	
千葉県	6,310,821	317	322	249	289	244	92	348	1,861	-81	29.49	
東京都	13,794,837	816	680	631	627	549	270	877	4,450	-111	32.26	
神奈川県	9,215,144	460	464	440	395	311	190	385	2,645	-83	28.70	
新潟県	2,188,274	298	230	302	224	198	83	323	1,658	-46	75.77	3位
富山県	1,037,280	73	53	51	50	37	16	77	357	-19	34.42	
石川県	1,124,501	84	65	56	71	41	24	103	444	-1	39.48	
福井県	767,548	62	64	46	54	33	14	56	329	-3	42.86	
山梨県	816,231	55	52	57	55	56	35	61	371	-15	45.45	
長野県	2,056,494	302	249	223	162	236	96	178	1,446	8	70.31	4位
岐阜県	1,996,605	175	149	127	151	121	61	218	1,002	-12	50.19	
静岡県	3,658,300	321	221	197	169	145	102	150	1,305	-57	35.67	
愛知県	7,528,445	552	443	384	403	308	93	545	2,728	-98	36.24	
三重県	1,784,880	196	122	132	97	124	72	66	809	-6	45.33	
滋賀県	1,415,176	108	74	62	94	55	19	75	487	-62	34.41	
京都府	2,511,426	182	121	141	124	107	28	146	849	-9	33.81	
大阪府	8,800,726	494	411	347	390	346	136	557	2,681	-41	30.46	
兵庫県	5,488,603	368	311	224	241	242	84	193	1,663	-100	30.30	
奈良県	1,335,166	102	83	102	94	87	44	92	604	5	45.24	
和歌山県	934,751	99	77	74	57	61	30	64	462	-1	49.42	
鳥取県	551,609	95	74	59	58	56	24	107	473	11	85.75	1位
島根県	666,176	98	68	68	80	60	20	127	521	-4	78.21	2位
岡山県	1,879,187	118	94	89	112	82	38	125	658	8	35.02	
広島県	2,788,648	406	260	211	214	272	244	91	1,698	-6	60.89	7位
山口県	1,340,431	126	112	88	143	102	38	169	778	-2	58.04	8位
徳島県	726,558	77	43	54	55	60	9	100	398	-6	54.78	9位
香川県	964,857	75	64	42	68	37	7	103	396	0	41.04	
愛媛県	1,341,487	137	120	111	102	55	31	135	691	-50	51.51	10位
高知県	692,927	59	69	58	37	44	23	65	355	-9	51.23	
福岡県	5,108,414	385	238	266	274	260	66	302	1,791	-57	35.06	
佐賀県	812,168	49	29	41	24	30	9	40	222	-14	27.33	
長崎県	1,319,965	75	79	78	59	46	20	114	471	-6	35.68	
熊本県	1,747,317	100	85	77	93	47	14	101	517	-117	29.59	
大分県	1,131,106	99	84	69	59	57	12	95	475	-7	41.99	
宮崎県	1,078,190	77	61	56	72	46	17	73	402	-16	37.28	
鹿児島県	1,605,061	126	123	121	123	118	44	135	790	-30	49.22	
沖縄県	1,485,316	91	66	61	74	34	22	121	469	-1	31.58	39位
計	125,918,711	9,552	7,715	7,055	7,066	5,938	2,770	8,683	48,779	-1,328	38.74	
米軍在沖		2	2	2	0	0	2	7	15	1		

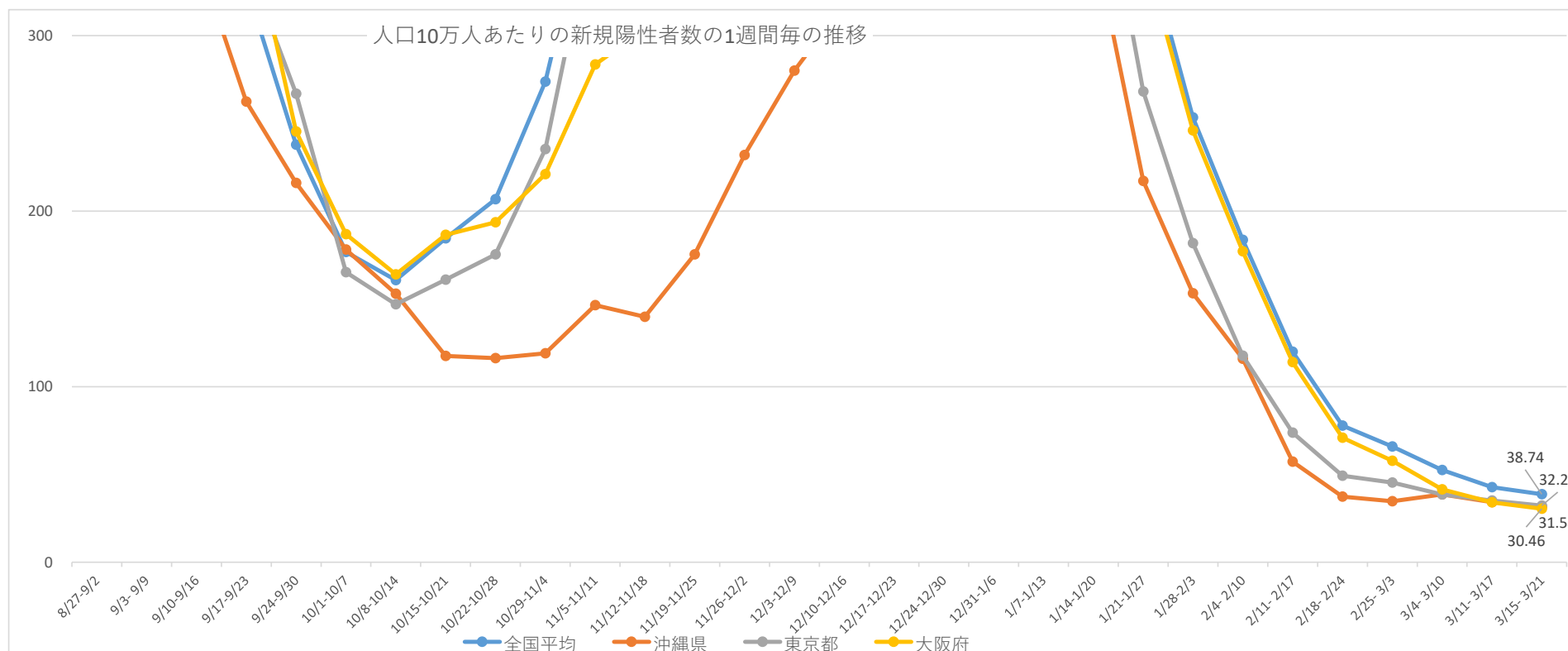
2.5~ 15~ 25~ 500~

※人口は「令和4年1月1日住民基本台帳年齢階級別人口」より。※政府の都道府県別ワクチン接種状況の全年代人口から

※令和4年9月26日より全数把握見直しに伴い、9月27日以降の各都道府県新規陽性者数は厚生労働省のデータから引用

	8/27-9/2	9/3-9/9	9/10-9/16	9/17-9/23	9/24-9/30	10/1-10/7	10/8-10/14	10/15-10/21	10/22-10/28	10/29-11/4	11/5-11/11	11/12-11/18	11/19-11/25	11/26-12/2	12/3-12/9	12/10-12/16	12/17-12/23	12/24-12/30	12/31-1/6	1/7-1/13	1/14-1/20	1/21-1/27	1/28-2/3	2/4-2/10	2/11-2/17	2/18-2/24	2/25-3/3	3/4-3/10	3/11-3/17	3/15-3/21
全国平均	816.98	594.32	455.34	328.33	237.81	176.77	160.72	184.55	206.79	273.74	392.05	455.32	510.49	609.02	630.18	798.87	886.20	924.77	744.17	896.15	576.43	357.90	253.32	183.66	119.89	77.78	65.98	52.57	42.74	38.74
沖縄県	1079.38	630.12	346.71	262.40	216.08	178.17	152.98	117.50	116.22	119.03	146.43	139.77	175.32	231.94	280.08	317.91	353.06	496.06	576.31	677.09	355.48	217.13	153.23	115.93	57.23	37.37	34.81	38.58	34.20	31.58
東京都	717.68	523.18	435.60	342.59	266.96	165.16	146.97	160.99	175.40	235.37	371.62	422.80	478.72	596.87	632.63	770.85	844.27	853.69	649.15	665.87	420.87	268.16	181.79	117.59	73.77	49.24	45.37	38.58	35.08	32.26
北海道	681.49	601.63	416.10	312.42	314.74	263.96	299.26	398.04	531.82	728.27	989.67	1134.41	1073.36	1029.15	824.86	756.58	672.11	588.97	430.68	465.19	304.43	211.11	164.69	135.78	96.01	74.24	65.96	49.06	45.14	42.77
大阪府	934.11	653.83	513.29	371.59	245.33	186.93	163.91	186.51	193.66	221.02	283.50	303.76	353.53	420.59	478.95	643.05	756.07	830.39	721.10	857.17	553.10	348.69	245.99	177.11	113.97	70.98	57.76	41.54	34.10	30.46

※全国等の数値は、報道資料等から総括情報部が独自に集計した数値になります。



【新規感染者数の10万人当たり全国ワースト】

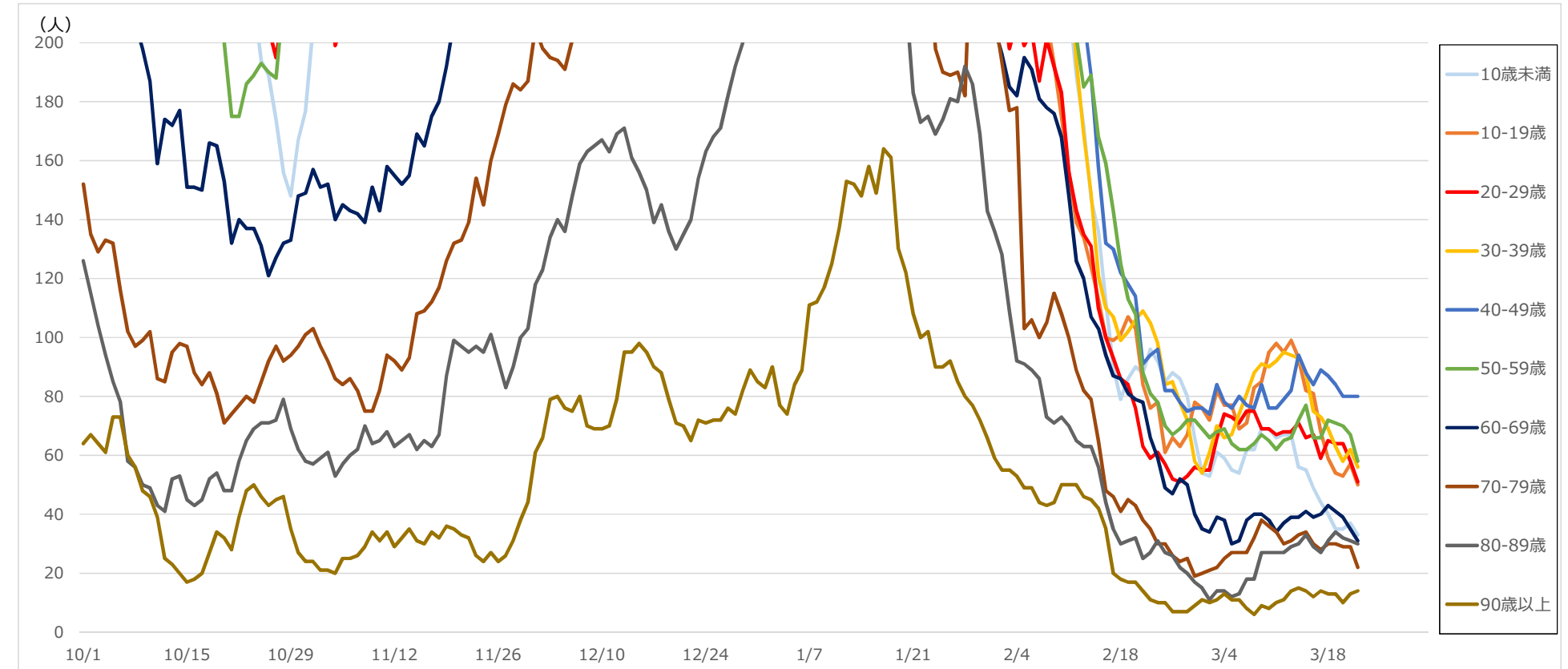
(令和2年) 8/1-9/7まで38日間、10/3~11/5まで34日間

(令和3年) 4/2~4/5まで4日間、5/22~7/3まで43日間、7/30~10/8まで71日間、10/13~10/30まで18日間、12/24~R4/1/25まで33日間

(令和4年) 3/25~8/18まで147日間

資料3-3

年代別新規陽性者数（7日移動合計）の推移

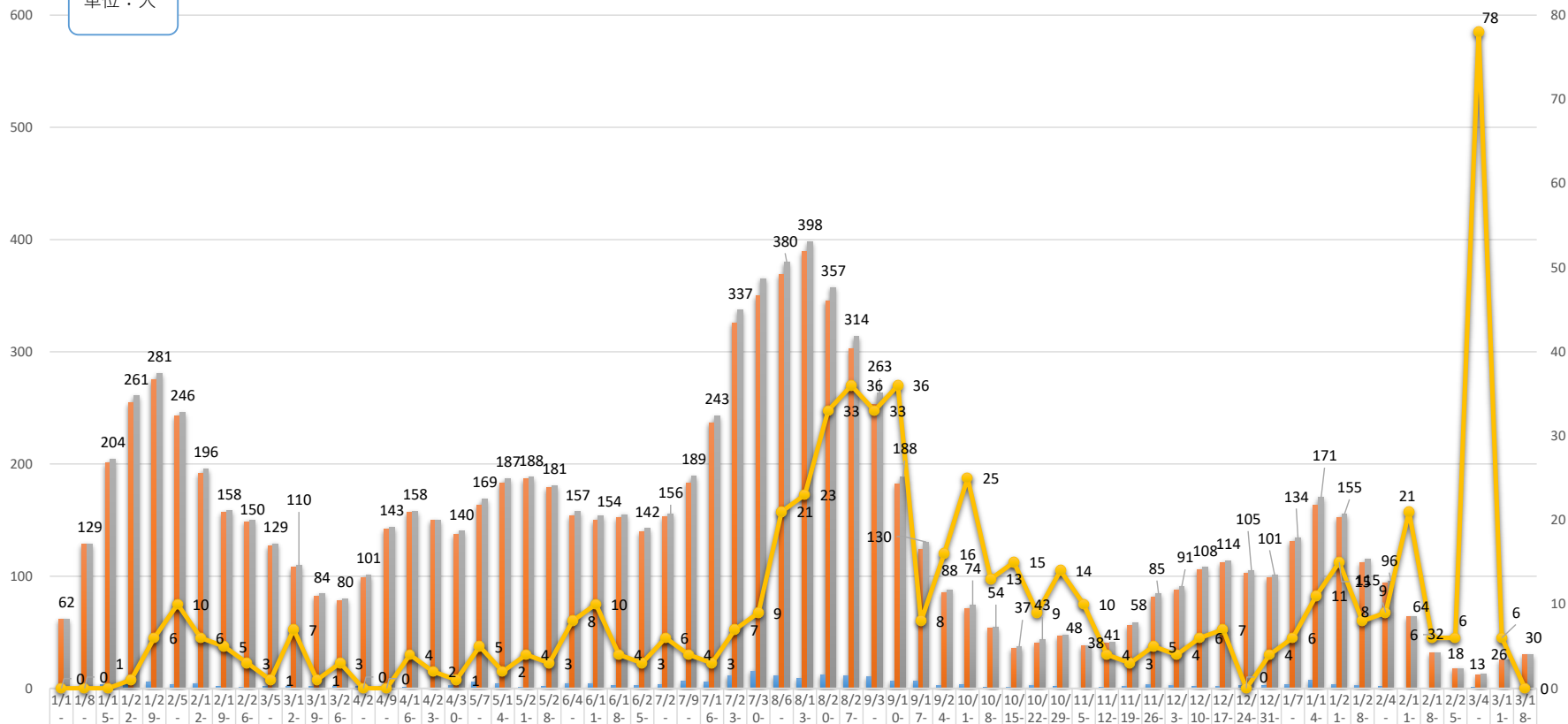


直近2週間の推移（7日移動合計）

	3/8	3/9	3/10	3/11	3/12	3/13	3/14	3/15	3/16	3/17	3/18	3/19	3/20	3/21	3/22	前週比	割合
10歳未満	62	69	69	66	67	67	56	55	49	44	40	35	35	37	33	0.60	7.8%
10-19歳	83	85	95	98	95	99	93	82	81	68	59	54	53	57	50	0.61	11.8%
20-29歳	75	69	69	67	68	68	71	66	67	59	65	64	64	58	51	0.77	12.0%
30-39歳	88	91	90	92	95	94	93	88	75	73	69	63	58	62	56	0.64	13.2%
40-49歳	76	84	76	76	79	82	94	88	84	89	87	84	80	80	80	0.91	18.8%
50-59歳	64	67	65	62	65	66	72	77	66	66	72	71	70	67	58	0.75	13.6%
60-69歳	40	40	38	34	37	39	39	41	39	40	43	41	39	35	31	0.76	7.3%
70-79歳	32	38	36	34	30	31	33	34	30	28	30	30	29	29	22	0.65	5.2%
80-89歳	18	27	27	27	27	29	30	33	29	27	31	34	32	31	30	0.91	7.1%
90歳以上	6	9	8	10	11	14	15	14	12	14	13	13	10	13	14	1.00	3.3%
計	544	579	573	566	574	589	596	578	532	508	509	489	470	469	425	0.74	100.0%

重症・中等症患者の 1 週間ごとの状況

単位：人



1/1	1/1	1/8	1/11	1/12	1/15	1/16	1/17	1/18	1/19	1/20	1/21	1/22	1/23	1/24	1/25	1/26	1/27	1/28	1/29	1/30	1/31	2/1	2/2	2/3	2/4	2/5	2/6	2/7	2/8	2/9	2/10	2/11	2/12	2/13	2/14	2/15	2/16	2/17	2/18	2/19	2/20	2/21	2/22	2/23	2/24	2/25	2/26	2/27	2/28	2/29	2/30	3/1																
重症者	0	0	0	1	6	10	6	5	3	1	7	1	3	0	0	4	2	1	5	2	4	3	8	10	4	3	6	4	3	7	9	21	23	33	36	33	36	8	16	25	13	15	9	14	10	4	3	5	4	6	7	0	4	6	11	15	8	9	21	6	6	78	6	30				
中等症者	62	129	204	261	281	246	196	158	150	129	110	84	80	101	143	158	140	169	187	188	181	157	154	142	156	189	243	337	357	380	398	357	314	263	36	33	36	188	8	88	74	54	37	43	9	14	10	38	41	4	58	85	91	108	114	105	101	134	171	155	115	96	64	32	18	12	25	30
合計	62	129	204	261	281	246	196	158	150	129	110	84	80	101	143	158	140	169	187	188	181	157	154	142	156	189	243	337	357	380	398	357	314	263	36	33	36	188	8	88	74	54	37	43	9	14	10	38	41	4	58	85	91	108	114	105	101	134	171	155	115	96	64	32	18	12	25	30
死亡退院	0	0	0	1	6	10	6	5	3	1	7	1	3	0	0	4	2	1	5	2	4	3	8	10	4	3	6	4	3	7	9	21	23	33	36	33	36	8	16	25	13	15	9	14	10	4	3	5	4	6	7	0	4	6	11	15	8	9	21	6	6	78	6	30				

①非コロナ病床：利用率一覧表

1. ICU

No.	地域名	3/7	3/8	3/9	3/10	3/11	3/12	3/13	3/14	3/15	3/16	3/17	3/18	3/19	3/20	3/21	3/22
①	北部	100.0%	100.0%	100.0%	100.0%	100.0%	100.0%	100.0%	100.0%	100.0%	100.0%	100.0%	100.0%	100.0%	100.0%	100.0%	100.0%
②	中部	73.7%	68.4%	63.2%	65.8%	65.8%	65.8%	65.8%	78.9%	76.3%	73.7%	68.4%	68.4%	68.4%	73.7%	73.7%	68.4%
③	南部	86.2%	87.9%	87.9%	91.4%	91.4%	93.1%	91.4%	91.4%	91.4%	91.4%	93.1%	93.1%	93.1%	93.1%	93.1%	89.7%
④	那覇	83.3%	86.7%	76.7%	80.0%	80.0%	80.0%	83.3%	90.0%	96.7%	90.0%	96.7%	90.0%	86.7%	76.7%	76.7%	83.3%
⑤	本島計	82.3%	82.3%	78.5%	81.5%	81.5%	82.3%	82.3%	87.7%	88.5%	86.2%	86.9%	85.4%	84.6%	83.8%	83.8%	82.3%
⑥	久米島	-	-	-	-	-	-	-	-	-	-	-	-	-	-	-	-
⑦	宮古	100.0%	66.7%	66.7%	100.0%	100.0%	100.0%	100.0%	66.7%	66.7%	66.7%	100.0%	100.0%	100.0%	100.0%	100.0%	100.0%
⑧	八重山	-	-	-	-	-	-	-	-	-	-	-	-	-	-	-	-
⑨	離島計	100.0%	66.7%	66.7%	100.0%	100.0%	100.0%	100.0%	66.7%	66.7%	66.7%	100.0%	100.0%	100.0%	100.0%	100.0%	100.0%
⑩	総合計	82.7%	82.0%	78.2%	82.0%	82.0%	82.7%	82.7%	87.2%	88.0%	85.7%	87.2%	85.7%	85.0%	84.2%	84.2%	82.7%

2. HCU

①	北部	70.0%	70.0%	70.0%	80.0%	80.0%	80.0%	80.0%	80.0%	80.0%	80.0%	80.0%	80.0%	80.0%	70.0%	70.0%	70.0%
②	中部	83.3%	85.4%	81.3%	75.0%	75.0%	72.9%	75.0%	83.3%	91.7%	83.3%	83.3%	77.1%	72.9%	81.3%	75.0%	81.3%
③	南部	94.9%	92.3%	93.0%	88.4%	88.4%	88.4%	83.7%	86.0%	93.0%	93.0%	93.0%	93.0%	93.0%	93.0%	93.0%	90.7%
④	那覇	93.8%	100.0%	93.8%	93.8%	93.8%	93.8%	100.0%	93.8%	93.8%	100.0%	106.3%	106.3%	106.3%	106.3%	106.3%	87.5%
⑤	本島計	87.6%	88.5%	86.3%	82.9%	82.9%	82.1%	82.1%	85.5%	91.5%	88.9%	89.7%	87.2%	85.5%	88.0%	85.5%	84.6%
⑥	久米島	-	-	-	-	-	-	-	-	-	-	-	-	-	-	-	-
⑦	宮古	75.0%	75.0%	75.0%	100.0%	75.0%	75.0%	75.0%	100.0%	50.0%	100.0%	100.0%	100.0%	100.0%	100.0%	100.0%	100.0%
⑧	八重山	0.0%	0.0%	0.0%	0.0%	0.0%	0.0%	0.0%	0.0%	0.0%	0.0%	0.0%	0.0%	0.0%	0.0%	0.0%	0.0%
⑨	離島計	60.0%	60.0%	60.0%	80.0%	60.0%	60.0%	60.0%	80.0%	40.0%	80.0%	80.0%	80.0%	80.0%	80.0%	80.0%	80.0%
⑩	総合計	86.4%	87.3%	85.2%	82.8%	82.0%	81.1%	81.1%	85.2%	89.3%	88.5%	89.3%	86.9%	85.2%	87.7%	85.2%	84.4%

3. 一般病床

①	北部	90.3%	90.3%	92.4%	91.8%	91.8%	91.8%	91.8%	91.8%	90.3%	90.5%	91.3%	91.3%	91.3%	91.8%	91.8%	94.2%
②	中部	94.7%	96.0%	95.8%	97.1%	96.7%	96.2%	94.1%	96.5%	96.7%	96.4%	97.0%	94.2%	95.5%	95.7%	92.8%	94.3%
③	南部	94.3%	93.5%	94.5%	93.1%	93.2%	93.2%	91.8%	92.6%	93.0%	93.0%	92.9%	92.9%	92.9%	92.5%	92.5%	93.0%
④	那覇	89.5%	91.2%	90.8%	89.1%	86.0%	85.0%	84.8%	86.4%	90.0%	89.6%	90.5%	89.2%	88.2%	90.8%	92.7%	88.5%
⑤	本島計	93.0%	93.5%	93.9%	93.4%	92.6%	92.3%	91.0%	92.4%	93.3%	93.1%	93.5%	92.3%	92.6%	93.1%	92.6%	92.5%
⑥	久米島	100.0%	100.0%	100.0%	100.0%	100.0%	100.0%	100.0%	100.0%	100.0%	100.0%	100.0%	100.0%	100.0%	100.0%	100.0%	100.0%
⑦	宮古	87.1%	94.9%	94.9%	93.4%	88.2%	88.2%	88.2%	67.6%	73.5%	93.4%	96.3%	96.3%	96.3%	96.3%	89.6%	89.6%
⑧	八重山	92.9%	92.9%	92.9%	92.9%	92.9%	92.9%	92.9%	92.9%	92.9%	92.9%	92.9%	92.9%	92.9%	92.9%	92.9%	92.9%
⑨	離島計	91.4%	93.7%	93.7%	93.3%	91.8%	91.8%	91.8%	85.7%	87.4%	93.3%	94.1%	94.1%	94.1%	94.1%	92.2%	92.2%
⑩	総合計	92.9%	93.5%	93.9%	93.4%	92.5%	92.2%	91.1%	91.8%	92.7%	93.1%	93.6%	92.5%	92.7%	93.2%	92.5%	92.5%

②非コロナ病床：利用数一覧表

1. ICU

No	地域名	3/16			3/17			3/18			3/19			3/20			3/21			3/22		
		病床数	利用数	残数	病床数	利用数	残数	病床数	利用数	残数	病床数	利用数	残数	病床数	利用数	残数	病床数	利用数	残数	病床数	利用数	残数
①	北部	4	4	0	4	4	0	4	4	0	4	4	0	4	4	0	4	4	0	4	4	0
②	中部	38	28	10	38	26	12	38	26	12	38	26	12	38	28	10	38	28	10	38	26	12
③	南部	58	53	5	58	54	4	58	54	4	58	54	4	58	54	4	58	54	4	58	52	6
④	那覇	30	27	3	30	29	1	30	27	3	30	26	4	30	23	7	30	23	7	30	25	5
⑤	本島計	130	112	18	130	113	17	130	111	19	130	110	20	130	109	21	130	109	21	130	107	23
⑥	久米島	0	0	0	0	0	0	0	0	0	0	0	0	0	0	0	0	0	0	0	0	0
⑦	宮古	3	2	1	3	3	0	3	3	0	3	3	0	3	3	0	3	3	0	3	3	0
⑧	八重山	0	0	0	0	0	0	0	0	0	0	0	0	0	0	0	0	0	0	0	0	0
⑨	離島計	3	2	1	3	3	0	3	3	0	3	3	0	3	3	0	3	3	0	3	3	0
⑩	総合計	133	114	19	133	116	17	133	114	19	133	113	20	133	112	21	133	112	21	133	110	23

2. HCU

①	北部	10	8	2	10	8	2	10	8	2	10	8	2	10	7	3	10	7	3	10	7	3
②	中部	48	40	8	48	40	8	48	37	11	48	35	13	48	39	9	48	36	12	48	39	9
③	南部	43	40	3	43	40	3	43	40	3	43	40	3	43	40	3	43	40	3	43	39	4
④	那覇	16	16	0	16	17	△1	16	17	△1	16	17	△1	16	17	△1	16	17	△1	16	14	2
⑤	本島計	117	104	13	117	105	12	117	102	15	117	100	17	117	103	14	117	100	17	117	99	18
⑥	久米島	0	0	0	0	0	0	0	0	0	0	0	0	0	0	0	0	0	0	0	0	0
⑦	宮古	4	4	0	4	4	0	4	4	0	4	4	0	4	4	0	4	4	0	4	4	0
⑧	八重山	1	0	1	1	0	1	1	0	1	1	0	1	1	0	1	1	0	1	1	0	1
⑨	離島計	5	4	1	5	4	1	5	4	1	5	4	1	5	4	1	5	4	1	5	4	1
⑩	総合計	122	108	14	122	109	13	122	106	16	122	104	18	122	107	15	122	104	18	122	103	19

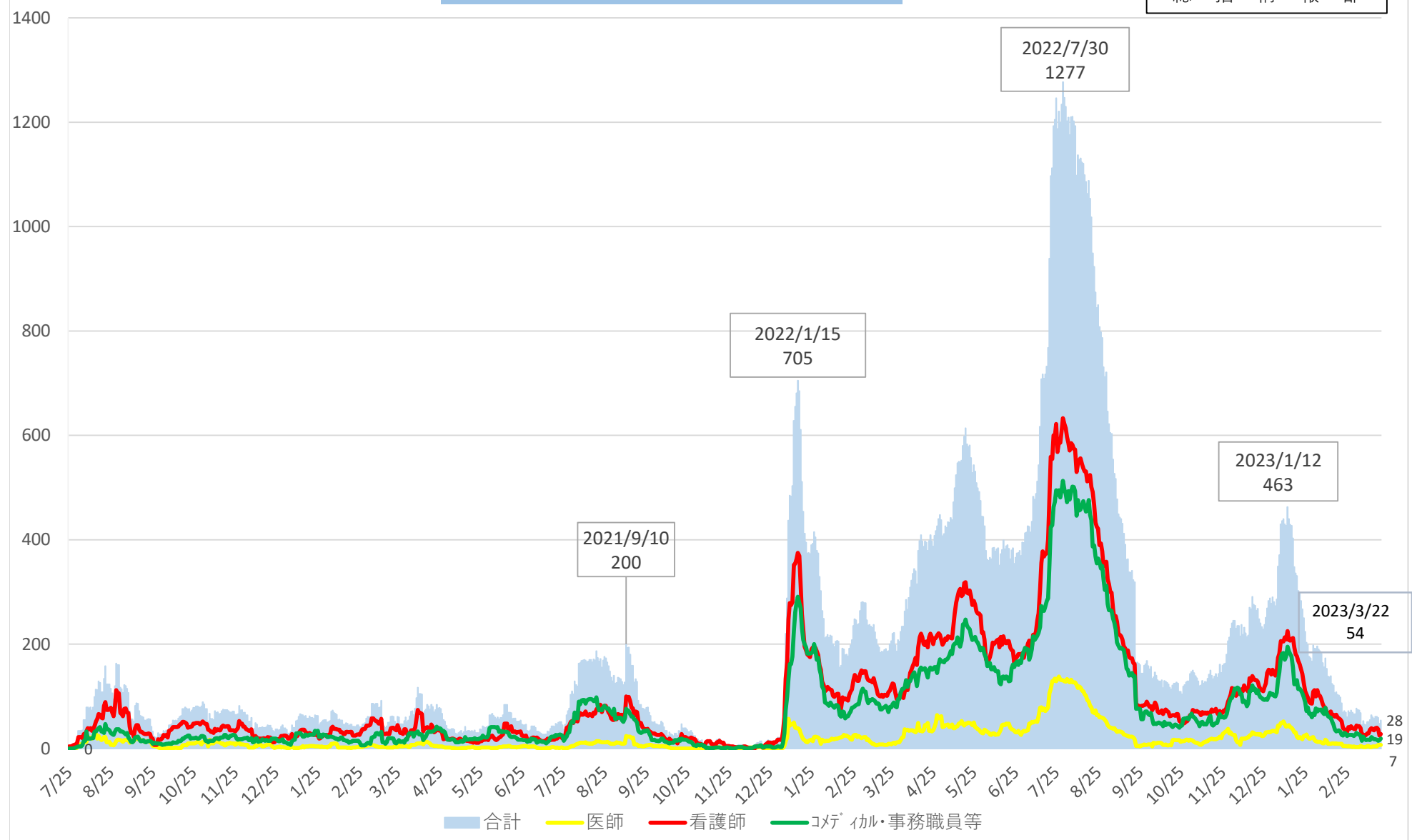
3. 一般病床

①	北部	380	344	36	380	347	33	380	347	33	380	347	33	380	349	31	380	349	31	380	358	22
②	中部	1,385	1,335	50	1,385	1,343	42	1,385	1,304	81	1,385	1,323	62	1,385	1,325	60	1,385	1,285	100	1,385	1,306	79
③	南部	1,683	1,565	118	1,683	1,563	120	1,683	1,563	120	1,683	1,563	120	1,683	1,557	126	1,683	1,557	126	1,683	1,565	118
④	那覇	956	857	99	956	865	91	956	853	103	956	843	113	956	868	88	956	886	70	956	846	110
⑤	本島計	4,404	4,101	303	4,404	4,118	286	4,404	4,067	337	4,404	4,076	328	4,404	4,099	305	4,404	4,077	327	4,404	4,075	329
⑥	久米島	16	16	0	16	16	0	16	16	0	16	16	0	16	16	0	16	16	0	16	16	0
⑦	宮古	136	127	9	134	129	5	134	129	5	134	129	5	134	129	5	134	120	14	134	120	14
⑧	八重山	309	287	22	309	287	22	309	287	22	309	287	22	309	287	22	309	287	22	309	287	22
⑨	離島計	461	430	31	459	432	27	459	432	27	459	432	27	459	432	27	459	423	36	459	423	36
⑩	総合計	4,865	4,531	334	4,863	4,550	313	4,863	4,499	364	4,863	4,508	355	4,863	4,531	332	4,863	4,500	363	4,863	4,498	365

資料 3 - 6

患者受入医療機関の就業制限(休業)状況

令和5年3月22日時点
総括情報部



【資料4】

宿泊療養施設 及び 搬送車両稼働 の報告

1 宿泊療養施設

左側 右側
上段:入居 総数
下段:退居

作成日: 3/22(水)

※各宿泊療養施設の名簿データより集計

宿泊療養施設名称	看護師数	確保数 居室数	3/19(日)		3/20(月)		3/21(火)		稼働率 (保上居数/確保数)	備考(最大実績値等)
			1	8	1	8	0	4		
(1) 東横イン旭橋駅前	人	200室 284室	休止							第四波最大実績値: 3/30、142人(71%) 第六波最大実績値: 3/5、177人(88.5%)、最大受入人数: 1/8、33人 第七波最大実績値: 5/16、184人(92%)、最大受入人数: 5/1、43人 R5. 2/6~受入停止、2/14~休止
(2) 那覇市内ホテル ①	14人	150室 200室	1	8	1	8	0	4	2.7	第六波最大実績値: 1/6、138人(92.0%)、最大受入人数: 1/4、23人 第七波最大実績値: 4/30、140人(93%)、最大受入人数: 4/23、30人 R4. 7/21~簡易型に変更、R5. 2/19~強化型に変更
(3) 那覇市内ホテル ②	14人	150室 227室	1	8	1	8	1	6	4.0	第六波最大実績値: 1/6、114人(76.0%)、最大受入人数: 1/4、25人 第七波最大実績値: 8/23、142人(94.7%)、最大受入人数: 8/20、28人
(4) アパホテル那覇	人	250室 350室	休止							第七波最大実績値: 8/26、110人 (44.0%) 5/1~簡易型宿泊療養施設として再稼働 (R4/2/27~4/30休止) R5. 2/19~受入停止、3/1~休止
中南部 小計		300室	2	16	2	16	1	10	3.3	第六波最大実績値: 3/4、549人(81.0%) 第七波最大実績値: 8/23、636人(64.4%) 第八波最大実績値: 1/8、355人(47.3%)
(5) ピースアイランド名護	12人	60室 138室	0	0	0	0	0	0	0.0	第六波最大実績値: 1/6、67人(111.7%)、最大受入人数: 12/23、17人
(6) ピースアイランド宮古島	3人	77室 93室	0	0	0	0	0	0	0.0	第六波最大実績値: 1/8、46人(59.7%)、最大受入人数: 1/4、12人
(7) アパホテル石垣島	4人	55室 89室	0	1	0	1	0	1	1.8	第五波最大実績値: 8/11、41人(74.5%)、最大受入人数: 1/5、14人 第七波最大実績値: 7/17、45人(81.8%)、最大受入人数: 7/13、14人
県内 合計		492室	2	17	2	17	1	11	2.2	第六波最大実績値: 3/4、624人(71.7%) 第七波最大実績値: 8/20、707人(59.9%) 第八波最大実績値: 1/8、388人(41.2%)

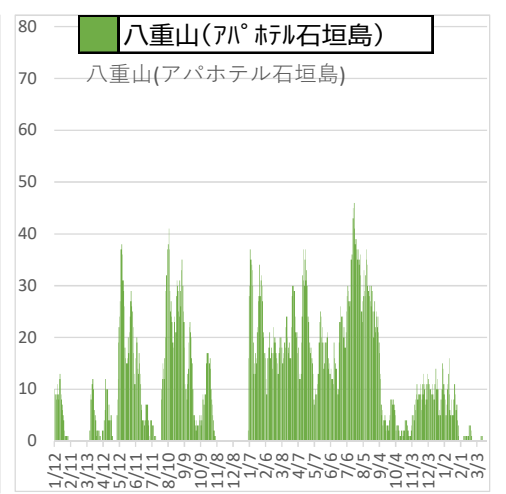
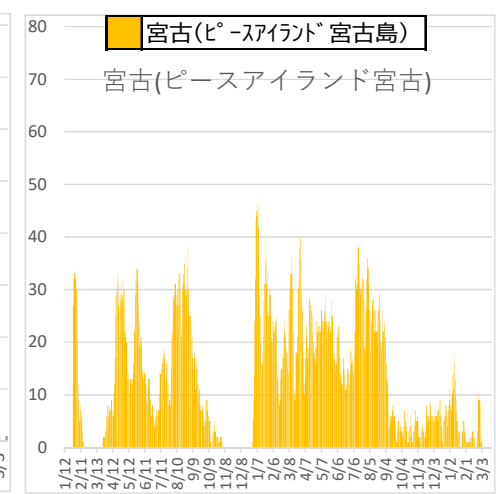
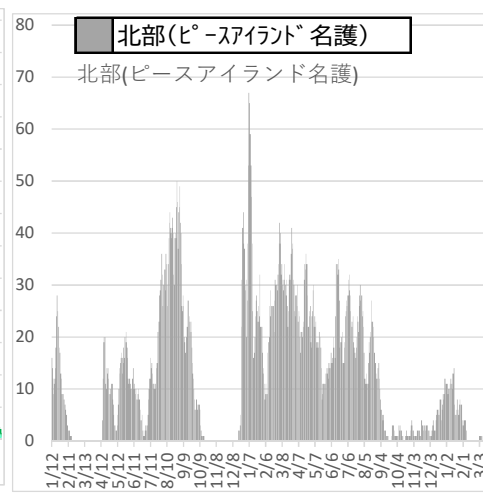
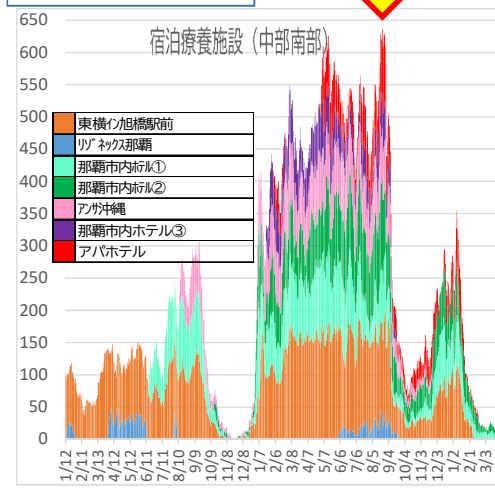
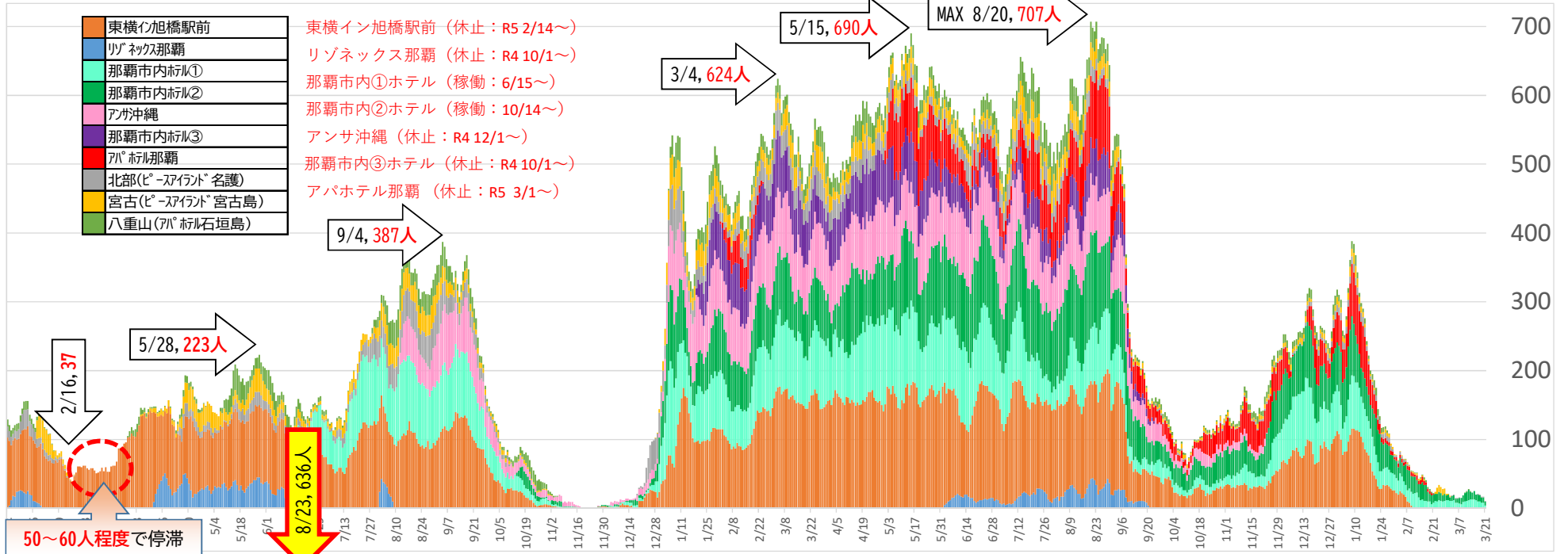
※修正報告等により、前日の数字から変わっている場合もあります。

2 搬送車両稼働状況

車両	3/15(水)	3/16(木)	3/17(金)	3/18(土)	3/19(日)	3/20(月)	3/21(火)	月ごとの平均搬送件数		
(1) ステップワゴン白	車両返還(3/8)							R 4	1月	23.4 件/日
(2) ステップワゴン黒									2月	26.9 件/日
(3) セレナ白	1	0	2	1	0	0	0		3月	23.3 件/日
(4) セレナ白(8人乗り対応)	2	0	1	1	0	0	0		4月	27.1 件/日
(5) セレナ肌(車椅子対応)	0	0	3	1	0	2	0		5月	30.4 件/日
(6) セレナ白(アンサ車椅子対応)	0	0	1	1	0	1	0		6月	27.7 件/日
(7) ノア	0	0	0	0	0	0	0		7月	40.0 件/日
(8) セレナ白(8人乗り対応)	0	0	0	0	0	0	0		8月	44.0 件/日
(9) 北部保健所救急車	0	3	0	0	0	2	0		9月	16.8 件/日
(10) 民間救急車両(委託:メデイトランセ)	0	0	1	0	0	0	0		10月	6.9 件/日
(11) ストレッチャー対応車両	0	0	0	0	0	1	0		11月	13.1 件/日
(12) マイクロバス	0	0	0	0	0	0	0		12月	20.5 件/日
(13) タクシー(早出)	休止							R 5	1月	17.2 件/日
(14) タクシー(遅出)	休止								2月	5.0 件/日
(15) タクシー(遅出)	休止									
(16) タクシー(遅出)	休止									
合計	3	3	8	4	0	6	0		直近1週間 ⁷	3.4 件/日

沖縄県 軽症者等宿泊療養施設（入居人数推移）

令和5年3月21日時点



検査事業実績

1 エssenシャルワーカー定期PCR検査実績(R3/4/9～R5/3/17)【暫定値】

		3/11-3/17	対前週比	累計
介護	受検者数	10,799 人	+742 人	713,865 人
	陽性者数	13 人	+8 人	2,418 人
	陽性率	0.12%	-	0.34%
障害	受検者数	3,639 人	-38 人	250,783 人
	陽性者数	1 人	+0 人	1,004 人
	陽性率	0.03%	-	0.40%
保育	受検者数	792 人	-3,175 人	219,817 人
	陽性者数	2 人	-1 人	1,020 人
	陽性率	0.25%	-	0.46%

2 安価なPCR検査補助の実績(R3.2/17～R4.3/31)【暫定値】

※一般無料検査に統合

3 飲食店検査の実績

※一般無料検査に統合

4 ワクチン検査パッケージ・対象者全員検査等/一般無料検査の実績(R3.12/25～R5.3/17)

※ワクパケ対象者全員検査は令和5年1月12日で一時再開期間終了。

【暫定値】

一般無料検査	R5.3.11-R5.3.17	対前週比	累計
受検者数	7,915 件	271 件	1,336,071 件
陽性者数	97 件	-33 件	125,654 件
陽性率	1.23%	-	9.40%

5 学校PCR検査の実績(R4.12/24～R4.12/30)

※R4で事業終了。R5からRADECOへ移行。

		12/24～12/30	対前週比	累計
学校数		15 校	-14 校	6,958 校
	小学校	0 校	+0 校	1,304 校
	中学校	0 校	+0 校	720 校
	高等学校	0 校	+0 校	389 校
	特別支援学校	0 校	+0 校	74 校
	学童クラブ	1 校	-2 校	862 校
	保育所・幼稚園	14 校	-12 校	3,609 校
受検者数		215 人	-111 人	146,672 人
陽性者数		4 人	-13 人	3,011 人
陽性率		1.86%	-3.35%	2.05%

ワクチン接種状況

1 現在の状況

・ 3月21日時点接種実績	1回目	1,073,334人	(72.3%)	※1
	2回目	1,062,669人	(71.5%)	※1
	3回目	767,107人	(51.7%)	※1
	高齢者	292,728人	(86.2%)	
	4回目	441,294人	(29.7%)	
	60歳以上	288,245人	(67.1%)	
	5回目	194,465人	(13.1%)	
	60歳以上	179,013人	(41.7%)	

※1 基地従業員の接種人数を含む

2 県広域ワクチン接種センターの運営について

(1) 常設会場の使用について

NBC沖縄会場・・・令和5年2月4日まで

那覇クルーズターミナル会場・・・令和5年2月26日まで

※常設会場の本来業務(披露宴、国際クルーズ再開等)の再開等に
伴い終了。

(2) 出向き接種について

商業施設等における臨時会場での出向き接種は、県全体のオミクロン株対応ワクチンの接種者数の減少傾向に伴い、今後も減少が見込まれることから、3月25日に一旦終了する予定。

沖縄県年代別接種率 (2023.3.21)

	1回目接種率	2回目接種率	3回目～5回目のうち オミクロン株対応ワクチン等			
			3回目接種率	4回目接種率	5回目接種率	接種率
生後6月～4歳	1.3%	1.1%	0.4%	-	-	-
5～11歳	9.1%	8.5%	3.1%	-	-	0.0%
12～19歳	63.2%	62.1%	28.1%	7.6%	0.0%	13.4%
20～29歳	71.4%	70.1%	35.8%	8.7%	0.6%	12.2%
30～39歳	71.7%	70.8%	40.4%	12.5%	1.1%	14.7%
40～49歳	77.8%	77.2%	50.8%	20.2%	2.2%	21.9%
50～59歳	85.6%	85.1%	65.4%	33.2%	4.0%	34.1%
60～69歳	86.6%	86.3%	75.9%	55.2%	29.1%	45.9%
70～79歳	96.9%	96.6%	90.6%	77.3%	53.2%	64.7%
80～89歳	93.2%	92.8%	87.1%	74.1%	49.3%	60.9%
90～99歳	97.2%	96.8%	90.7%	75.8%	46.2%	61.2%
100歳以上	88.4%	87.7%	82.1%	68.1%	37.9%	54.7%

VRS（医療従事者含む）データより

令和4年秋開始接種(オミクロン株対応ワクチン等) 接種対象者数及び接種実績

令和5年3月21日時点

(単位：対象者数(人)、回数(回))

			接種時期											
			10月	(累計)	11月	(累計)	12月	(累計)	1月	(累計)	2月	(累計)	3月	(累計)
3 回 目	12~59歳 (3回目未接種者)	対象者数	273,687	(273,687)	757	(274,444)	567	(275,011)	291	(275,302)	307	(275,609)	417	(276,026)
		接種実績	6,802	(7,285)	8,656	(15,941)	7,351	(23,292)	4,534	(27,826)	3,089	(30,915)	1,314	(32,229)
		接種率	2.49%	(2.66%)	1143.46%	(5.81%)	1296.47%	(8.47%)	1558.08%	(10.11%)	1006.19%	(11.22%)	315.11%	(11.68%)
	60歳以上 (3回目未接種者)	対象者数	38,257	(38,257)	129	(38,386)	137	(38,523)	98	(38,621)	73	(38,694)	105	(38,799)
		接種実績	1,255	(1,371)	1,470	(2,841)	1,143	(3,984)	665	(4,649)	359	(5,008)	142	(5,150)
		接種率	3.28%	(3.58%)	1139.53%	(7.40%)	834.31%	(10.34%)	678.57%	(12.04%)	491.78%	(12.94%)	135.24%	(13.27%)
4 回 目	12~59歳 (3回目接種済者かつ 4回目未接種者)	対象者数	315,949	(315,949)	12,649	(328,598)	5,484	(334,082)	515	(334,597)	157	(334,754)	70	(334,824)
		接種実績	19,834	(20,714)	48,052	(68,766)	35,719	(104,485)	13,388	(117,873)	5,402	(123,275)	1,401	(124,676)
		接種率	6.28%	(6.56%)	379.89%	(20.93%)	651.33%	(31.28%)	2599.61%	(35.23%)	3440.76%	(36.83%)	2001.43%	(37.24%)
	60歳以上 (4回目未接種者)	対象者数	115,379	(115,379)	2,740	(118,119)	1,332	(119,451)	132	(119,583)	27	(119,610)	3	(119,613)
		接種実績	17,360	(19,911)	14,583	(34,494)	11,885	(46,379)	5,664	(52,043)	2,548	(54,591)	500	(55,091)
		接種率	15.05%	(17.26%)	532.23%	(29.20%)	892.27%	(38.83%)	4290.91%	(43.52%)	9437.04%	(45.64%)	16666.67%	(46.06%)
5 回 目	18~59歳 (4回目接種済者)	対象者数	3,510	(3,510)	13,813	(17,323)	7,339	(24,662)	245	(24,907)	33	(24,940)	5	(24,945)
		接種実績	23	(23)	2,426	(2,449)	8,105	(10,554)	3,106	(13,660)	947	(14,607)	253	(14,860)
		接種率	0.66%	(0.66%)	17.56%	(14.14%)	110.44%	(42.79%)	1267.76%	(54.84%)	2869.70%	(58.57%)	5060.00%	(59.57%)
	60歳以上 (4回目接種済者)	対象者数	104,789	(104,789)	93,029	(197,818)	34,105	(231,923)	1,166	(233,089)	57	(233,146)	3	(233,149)
		接種実績	527	(527)	43,902	(44,429)	84,576	(129,005)	37,184	(166,189)	10,954	(177,143)	1,870	(179,013)
		接種率	0.50%	(0.50%)	47.19%	(22.46%)	247.99%	(55.62%)	3189.02%	(71.30%)	19217.54%	(75.98%)	62333.33%	(76.78%)
計	59歳以下 小計	対象者数	593,146	593,146	27,219	620,365	13,390	633,755	1,051	634,806	497	635,303	492	635,795
		接種実績	26,659	28,022	59,134	87,156	51,175	138,331	21,028	159,359	9,438	168,797	2,968	171,765
		接種率	4.49%	(4.72%)	217.25%	(14.05%)	382.19%	(21.83%)	2000.76%	(25.10%)	1898.99%	(26.57%)	603.25%	(27.02%)
	60歳以上 小計	対象者数	258,425	258,425	95,898	354,323	35,574	389,897	1,396	391,293	157	391,450	111	391,561
		接種実績	19,142	21,809	59,955	81,764	97,604	179,368	43,513	222,881	13,861	236,742	2,512	239,254
		接種率	7.41%	(8.44%)	62.52%	(23.08%)	274.37%	(46.00%)	3116.98%	(56.96%)	8828.66%	(60.48%)	2263.06%	(61.10%)
合計	対象者数	851,571	851,571	123,117	974,688	48,964	1,023,652	2,447	1,026,099	654	1,026,753	603	1,027,356	
	接種実績	46,066	50,096	119,449	169,545	149,243	318,788	64,655	383,443	23,354	406,797	5,503	412,300	
	接種率	5.41%	(5.88%)	97.02%	(17.39%)	304.80%	(31.14%)	2642.21%	(37.37%)	3570.95%	(39.62%)	912.60%	(40.13%)	

※R4.10月の3回目接種対象者数は、9月末時点の3回目未接種者数と10月の3回目接種対象者数の合計。

※R4.10月の4回目接種対象者数について

12歳~59歳：R4.10月の4回目接種対象者は、7月までに3回目接種した者の合計(9月末までに従来株での4回目接種した者を除く)。

60歳以上：9月末時点の4回目未接種者数と10月の4回目接種対象者の合計。

※R4.10月の5回目接種対象者数は、7月までの4回目接種者数。

※VRS上において年齢不詳となっている者の数は含んでいない(但し、オミクロン株対応ワクチン等接種実績数を除く)。

県広域ワクチン接種センター予約状況

3/1~3/31

3/22時点

	予約枠	予約率	1回目	2回目	3回目	4回目	5回目	合計
臨時会場 (商業施設等)	1,180	38%	0	2	204	167	80	453
計	1,180	38%	0	2	204	167	80	453

○臨時会場:商業施設等

- ・接種日:03/03、04、11、12 イーアス沖縄豊崎 接種規模:50~135名
- ・接種日:03/10 沖縄国際大学 接種規模:135名
- ・接種日:03/17 沖縄県庁 接種規模:135名
- ・接種日:03/20、21 うるマルシェ 接種規模:50~135名
- ・接種日:03/24、25 沖縄コンベンションセンター 接種規模:135名

沖縄県広域ワクチン接種センターの接種実績等について

R5/3/23 保健医療部

1 接種実績

(1) 県広域ワクチン接種センター (R3/6/15~R3/11/30)

沖縄コンベンションセンター, 県立武道館アリーナ, 那覇クルーズターミナル

ア 接種回数	180,379 回
イ 1回目接種者	91,632 名
ウ 2回目接種者	88,747 名

(2) 県モデルナセンター (R3/12/3~R4/2/6)

県立武道館(錬成道場)

ア 接種回数	2,061 回
イ 1回目接種者	692 名
ウ 2回目接種者	973 名
エ 3回目接種者	396 名

(3) 県広域ワクチン接種センター (R4/2/5~R5/3/22)

那覇クルーズターミナル, 結婚式場NBC沖縄, 北部合同庁舎,
臨時会場(商業施設, 県庁, 大学, 市町村役場, 高齢者施設, 自治会、企業等)

(先週からの増加数)

ア 接種回数	57,395 回	(130 回)
イ 1回目接種者	1,103 名	(0 名)
ウ 2回目接種者	1,334 名	(0 名)
エ 3回目接種者	38,723 名	(52 名)
オ 4回目接種者	13,506 名	(78 名)
カ 5回目接種者	2,729 名	(28 名)

【 合計 】

ア 接種回数	239,835 回
イ 1回目接種者	93,427 名
ウ 2回目接種者	91,054 名
エ 3回目接種者	39,119 名
オ 4回目接種者	13,506 名
カ 5回目接種者	2,729 名

2 企業・団体枠（大学等含む）の接種状況

(1) 県広域ワクチン接種センター

<実績>

- 11企業(462名)、7大学等(546名)、6専門学校(342名)、6高齢者施設(111名)、その他(225名)

(合計1686名へ接種)

(内訳)

(令和4年3月末まで)

- 10企業(293名)、1大学等(21名)(合計314名へ接種)

(令和4年4月以降)

- 3企業(169名)、6大学等(525名)、6専門学校(342名)、4高齢者施設(111名)、その他(225名)

(合計1372名へ接種) 先週から増減なし

<調整中>

- なし

(2) 市町村接種会場

<実績>

- 1企業(13名、那覇市)
- 1高等専門学校(36名、名護市)
- 1大学(20名、宜野湾市)
- 1大学(113名、名護市、6/4)

<調整中>

- なし

3 出向き接種の状況

(1) 商業施設等

(単位：名)

	日付	臨時会場	使用ワクチン	接種時間	接種実績	1回目	2回目	3回目	4回目	5回目	計
1	令和4年4月30日(土)	サンエー那覇メインプレイス	モデルナ	14:00~18:00	総数 (当日受付)	18 (7)	4 (0)	477 (209)			499 (216)
2	令和4年5月14日(土)	イオンモール沖縄ライカム	モデルナ	15:00~20:00	総数 (当日受付)			285 (112)			285 (112)
3	令和4年6月4日(土)	イーアス沖縄豊崎	モデルナ	14:00~19:00	総数 (当日受付)			220 (66)			220 (66)
4	令和4年6月5日(日)	イーアス沖縄豊崎	モデルナ	11:00~16:00	総数 (当日受付)			127 (40)			127 (40)
5	令和4年6月18日(土)	読谷村地域振興センター	モデルナ	14:00~19:00	総数 (当日受付)			27 (11)			27 (11)
6	令和4年7月23日(土)	イオン名護ショッピングセンター	ノババックス	14:00~17:00	総数 (当日受付)	21 (3)	0 (0)	67 (14)			88 (17)
7	令和4年8月13日(土)	イオン名護ショッピングセンター	ノババックス	14:00~17:00	総数 (当日受付)	1 (1)	20 (0)	47 (11)			68 (12)
8	令和4年8月27日(土)	イーアス沖縄豊崎	ノババックス	14:00~17:00	総数 (当日受付)	20 (8)	0 (0)	78 (17)			98 (25)
中止	令和4年9月4日(日)	うるマルシェ	モデルナ	12:00~15:00	総数	台風中止					
9	令和4年9月10日(土)	イオンモール沖縄ライカム	モデルナ	14:00~17:00	総数 (当日受付)			49 (20)	21 (7)		70 (27)
10	令和4年9月17日(土)	イーアス沖縄豊崎	ノババックス	14:00~17:00	総数 (当日受付)		19 (1)	58 (25)			77 (26)
11	令和4年9月17日(土)	沖縄市農民研修センター	モデルナ	14:00~16:00	総数 (当日受付)			35 (4)	34 (2)		69 (6)
12	令和4年9月23日(金・祝)	うるマルシェ	モデルナ BA.1	12:00~15:00	総数 (当日受付)			35 (11)	143 (48)		178 (59)
13	令和4年10月9日(日)	イオンモール沖縄ライカム	モデルナ BA.1	14:00~16:00	総数 (当日受付)			58 (20)	71 (20)		129 (40)
14	令和4年10月15日(土)	イーアス沖縄豊崎	モデルナ BA.1	14:00~16:00	総数 (当日受付)			55 (18)	40 (6)		95 (24)
15	令和4年10月22日(土)	イオンモール沖縄ライカム	モデルナ BA.1	14:00~16:00	総数 (当日受付)			69 (13)	104 (36)		173 (49)
16	令和4年10月29日(土)	うるマルシェ	モデルナ BA.1	12:00~14:00	総数 (当日受付)			34 (9)	76 (21)	3 (2)	113 (32)
17	令和4年11月5日(土)	イオンモール沖縄ライカム	モデルナ BA.1	14:00~16:00	総数 (当日受付)			60 (17)	156 (48)	7 (3)	223 (68)
18	令和4年11月12日(土)	うるマルシェ	モデルナ BA.1	12:00~14:00	総数 (当日受付)			42 (15)	134 (41)	20 (1)	196 (57)
19	令和4年11月19日(土)	サンエー那覇メインプレイス	モデルナ BA.1	14:00~17:00	総数 (当日受付)			73 (20)	270 (87)	66 (18)	409 (125)
20	令和4年11月26日(土)	イーアス沖縄豊崎	モデルナ BA.1	14:00~16:00	総数 (当日受付)			36 (11)	161 (60)	27 (8)	224 (79)
21	令和4年12月3日(土)	イオンモール沖縄ライカム	モデルナ BA.4-5	14:00~16:00	総数 (当日受付)			36 (17)	142 (40)	40 (12)	218 (69)
22	令和4年12月10日(土)	うるマルシェ	モデルナ BA.4-5	12:00~14:00	総数 (当日受付)			25 (4)	86 (22)	53 (4)	164 (30)
23	令和4年12月10日(土)	イーアス沖縄豊崎	モデルナ BA.4-5	14:00~16:00	総数 (当日受付)			35 (10)	110 (41)	44 (6)	189 (57)
24	令和4年12月17日(土)	うるマルシェ	モデルナ BA.4-5	12:00~14:00	総数 (当日受付)			42 (7)	112 (17)	53 (8)	207 (32)

※当日受付(予約なし)は、内数

(単位：名)

	日付	臨時会場	使用 ワクチン	接種時間	接種実績						
					1回目	2回目	3回目	4回目	5回目	計	
25	令和4年12月17日(土)	イーアス沖縄豊崎	モデルナ BA.4-5	14:00~16:00	総数			44	118	48	210
					(当日受付)			(15)	(27)	(8)	(50)
26	令和4年12月24日(土)	うるマルシェ	モデルナ BA.4-5	12:00~14:00	総数			25	124	57	206
					(当日受付)			(3)	(29)	(3)	(35)
27	令和5年1月13日(金)	イオンモール沖縄ライカム	モデルナ BA.4-5	18:00~20:00	総数			54	96	22	172
					(当日受付)			(13)	(19)	(3)	(35)
28	令和5年1月14日(土)	うるマルシェ	モデルナ BA.4-5	12:00~14:00	総数			37	74	18	129
					(当日受付)			(2)	(7)	(3)	(12)
29	令和5年1月14日(土)	イオンモール沖縄ライカム	モデルナ BA.4-5	17:00~19:00	総数			51	97	22	170
					(当日受付)			(16)	(23)	(2)	(41)
30	令和5年1月21日(土)	うるマルシェ	モデルナ BA.4-5	12:00~14:00	総数			24	40	17	81
					(当日受付)			(4)	(5)	(5)	(14)
31	令和5年1月21日(土)	イオンモール沖縄ライカム	モデルナ BA.4-5	17:00~19:00	総数			43	69	16	128
					(当日受付)			(9)	(13)	(4)	(26)
32	令和5年1月28日(土)	イーアス沖縄豊崎	モデルナ BA.4-5	14:00~16:00	総数			32	88	18	138
					(当日受付)			(6)	(18)	(5)	(29)
33	令和5年1月30日(月)	沖縄コンベンションセンター 会議棟	モデルナ BA.4-5	18:00~19:30	総数			35	47	11	93
					(当日受付)			(10)	(11)	(0)	(21)
34	令和5年1月31日(火)	沖縄コンベンションセンター 会議棟	モデルナ BA.4-5	18:00~19:30	総数			24	44	4	72
					(当日受付)			(11)	(10)	(1)	(22)
35	令和5年2月11日(土)	イーアス沖縄豊崎	モデルナ BA.4-5	14:00~15:30	総数			35	67	12	114
					(当日受付)			(4)	(16)	(4)	(24)
36	令和5年2月16日(木)	沖縄コンベンションセンター 会議棟	モデルナ BA.4-5	18:00~19:30	総数			32	37	9	78
					(当日受付)			(9)	(13)	(2)	(24)
37	令和5年2月17日(金)	沖縄コンベンションセンター 会議棟	モデルナ BA.4-5	18:00~19:30	総数			43	53	11	107
					(当日受付)			(5)	(9)	(2)	(16)
38	令和5年2月27日(月)	沖縄コンベンションセンター 会議棟	モデルナ BA.4-5	18:00~19:30	総数			29	16	11	56
					(当日受付)			(5)	(0)	(2)	(7)
39	令和5年3月3日(金)	イーアス沖縄豊崎	モデルナ BA.4-5	18:00~19:30	総数			35	18	4	57
					(当日受付)			(5)	(6)	(0)	(11)
40	令和5年3月4日(土)	イーアス沖縄豊崎	モデルナ BA.4-5	14:00~15:30	総数			28	21	7	56
					(当日受付)			(8)	(7)	(0)	(15)
41	令和5年3月11日(土)	イーアス沖縄豊崎	ノバボックス	14:00~15:30	総数	2		30	12	0	44
					(当日受付)	(0)		(2)	(3)	(0)	(5)
42	令和5年3月12日(日)	イーアス沖縄豊崎	モデルナ BA.4-5	12:00~13:30	総数			42	29	11	82
					(当日受付)			(8)	(4)	(1)	(13)
43	令和5年3月20日(月)	うるマルシェ	ノバボックス	18:00~19:30	総数			12	7	1	20
					(当日受付)			(7)	(2)	(0)	(9)
44	令和5年3月21日(火・祝)	うるマルシェ	モデルナ BA.4-5	12:00~13:30	総数			19	28	7	54
					(当日受付)			(5)	(2)	(2)	(9)
45 予定	令和5年3月24日(金)	沖縄コンベンションセンター 会議棟	モデルナ BA.4-5	18:00~19:30	総数						
					(当日受付)						
46 最終	令和5年3月25日(土)	沖縄コンベンションセンター 会議棟	モデルナ BA.4-5	14:00~15:30	総数						
					(当日受付)						
商業施設等 出向き接種 実績 計					総数	60	45	2,744	2,745	619	6,213
					(当日受付)	(19)	(1)	(848)	(720)	(109)	(1,697)

※当日受付(予約なし)は、内数

(2) 県庁・大学等

(単位：名)

	日付	臨時会場	使用ワクチン	接種時間	接種実績						
					1回目	2回目	3回目	4回目	5回目	計	
1	令和4年7月28日(木)	沖縄県庁	モデルナ	14:00～16:30	総数			151	49		200
					(当日受付)			(45)	(14)		(59)
2	令和4年7月29日(金)	沖縄県庁	モデルナ	14:00～16:30	総数			194	73		267
					(当日受付)			(71)	(34)		(105)
3	令和4年8月3日(水)	名城大学	ノババックス	17:00～19:30	総数	8	0	32			40
					(当日受付)	(0)	(0)	(10)			(10)
4	令和4年8月4日(木)	名城大学	モデルナ	17:00～19:30	総数			38	21		59
					(当日受付)			(26)	(11)		(37)
5	令和4年8月5日(金)	沖縄国際大学	モデルナ	17:00～19:30	総数			128	21		149
					(当日受付)			(35)	(4)		(39)
6	令和4年8月15日(月)	沖縄大学	モデルナ	17:00～19:30	総数			60	16		76
					(当日受付)			(14)	(2)		(16)
7	令和4年8月25日(木)	沖縄県庁	ノババックス	17:30～20:00	総数	9	2	78			89
					(当日受付)	(1)	(0)	(24)			(25)
8	令和4年8月26日(金)	沖縄県庁	モデルナ	17:30～20:00	総数			85	70		155
					(当日受付)			(23)	(28)		(51)
9	令和4年9月2日(金)	琉球大学	ノババックス	17:00～19:30	総数	8	3	58			69
					(当日受付)	(1)	(0)	(16)			(17)
10	令和4年9月9日(金)	沖縄国際大学	モデルナ	17:00～19:30	総数			27	22		49
					(当日受付)			(8)	(5)		(13)
11	令和4年9月30日(金)	高齢者施設(2か所) (浦添市)	モデルナ BA.1		総数			2	30		32
					(当日受付)						
12	令和4年10月7日(金)	沖縄県立看護大学	モデルナ BA.1	14:30～17:00	総数			9	70		79
					(当日受付)			(1)			(1)
13	令和4年10月8日(土)	沖縄看護専門学校 (与那原町)	モデルナ BA.1	14:00～15:00	総数			7	24		31
					(当日受付)				(4)		(4)
14	令和4年10月13日(木)	浦添看護専門学校	モデルナ BA.1	17:00～18:00	総数			14	23		37
					(当日受付)						
15	令和4年10月15日(土)	ぐしかわ看護専門学校	モデルナ BA.1	14:00～15:00	総数			4	15		19
					(当日受付)						
16	令和4年10月21日(金)	浦添看護専門学校	モデルナ BA.1	17:00～18:00	総数			8	70		78
					(当日受付)						
17	令和4年10月28日(金)	宜野湾市役所	モデルナ BA.1	18:30～20:00	総数			22	88		110
					(当日受付)			(3)	(17)		(20)
18	令和4年11月2日(水)	高齢者施設 2か所 (豊見城市、浦添市)	モデルナ BA.1		総数				22		22
					(当日受付)						
19	令和4年11月2日(水)	沖縄市役所	モデルナ BA.1	18:00～20:00	総数			48	125	4	177
					(当日受付)			(16)	(30)	(0)	(46)
20	令和4年11月16日(水)	琉球大学	モデルナ BA.1	18:00～20:00	総数			59	120	16	195
					(当日受付)			(16)	(23)	(3)	(42)
21	令和4年11月21日(月)	自治会 (浦添市)	モデルナ BA.1		総数				17	100	117
					(当日受付)				(6)	(5)	(11)
22	令和4年11月22日(火)	琉球大学	モデルナ BA.1	18:00～20:00	総数			35	163	19	217
					(当日受付)			(9)	(35)	(2)	(46)
23	令和4年11月26日(土)	宜野湾市役所	モデルナ BA.1	18:00～20:00	総数			41	108	22	171
					(当日受付)			(15)	(38)	(6)	(59)
24	令和4年11月30日(水)	沖縄県庁	モデルナ BA.1	15:00～16:30	総数			20	49	24	93
					(当日受付)			(7)	(18)	(9)	(34)
25	令和4年12月1日(木)	沖縄県庁	モデルナ BA.1	18:00～19:30	総数			36	84	18	138
					(当日受付)			(11)	(12)	(3)	(26)

※当日受付(予約なし)は、内数

(単位：名)

	日付	臨時会場	使用 ワクチン	接種時間	接種実績						
					1回目	2回目	3回目	4回目	5回目	計	
26	令和4年12月2日(金)	沖縄県庁	モデルナ BA.1	18:00~19:30	総数			26	123	30	179
					(当日受付)			(3)	(23)	(7)	(33)
27	令和4年12月5日(月)	琉球大学	モデルナ BA.4-5	18:00~20:00	総数			38	89	19	146
					(当日受付)			(16)	(12)	(5)	(33)
28	令和4年12月6日(火)	琉球大学	モデルナ BA.4-5	18:00~20:00	総数			43	109	11	163
					(当日受付)			(9)	(18)	(0)	(27)
29	令和4年12月7日(水)	自治会 (浦添市)	モデルナ BA.4-5		総数			1	6	24	31
30	令和4年12月9日(金)	沖縄国際大学	モデルナ BA.4-5	18:00~20:00	総数			16	96	27	139
					(当日受付)			(2)	(10)	(2)	(14)
31	令和4年12月10日(土)	沖縄市役所	モデルナ BA.4-5	18:00~20:00	総数			24	78	75	177
					(当日受付)			(8)	(11)	(6)	(25)
32	令和4年12月13日(火)	自治会 2団体 (浦添市)	モデルナ BA.4-5		総数			5	19	53	77
					(当日受付)			(2)	(5)	(5)	(12)
33	令和4年12月14日(水)	拓南製鐵 本社 (沖縄市)	モデルナ BA.4-5	18:00~20:00	総数			19	82	15	116
					(当日受付)			(0)	(4)	(0)	(4)
34	令和4年12月15日(木)	沖縄海邦銀行 本店 (那覇市)	モデルナ BA.4-5	18:00~20:00	総数			26	73	15	114
					(当日受付)			(5)	(8)	(1)	(14)
35	令和4年12月16日(金)	沖縄国際大学	モデルナ BA.4-5	18:00~20:00	総数			24	77	22	123
					(当日受付)			(3)	(9)	(2)	(14)
36	令和4年12月16日(金)	北谷町役場	モデルナ BA.4-5	18:00~20:00	総数			32	80	33	145
					(当日受付)			(6)	(8)	(3)	(17)
37	令和4年12月19日(月)	沖縄県庁	モデルナ BA.4-5	18:00~19:30	総数			19	73	16	108
					(当日受付)			(4)	(17)	(0)	(21)
38	令和4年12月20日(火)	沖縄県庁	モデルナ BA.4-5	18:00~19:30	総数			21	64	11	96
					(当日受付)			(7)	(15)	(2)	(24)
39	令和4年12月21日(水)	沖縄県庁	モデルナ BA.4-5	18:00~19:30	総数			18	77	17	112
					(当日受付)			(6)	(25)	(6)	(37)
40	令和4年12月21日(水)	拓南製鐵 本社 (沖縄市)	モデルナ BA.4-5	18:00~20:00	総数			17	84	16	117
					(当日受付)			(1)			(1)
41	令和4年12月22日(木)	沖縄県庁	モデルナ BA.4-5	18:00~19:30	総数			18	72	16	106
					(当日受付)			(5)	(27)	(7)	(39)
42	令和4年12月23日(金)	沖縄県庁	モデルナ BA.4-5	18:00~19:30	総数			18	81	16	115
					(当日受付)			(5)	(14)	(6)	(25)
43	令和4年12月26日(月)	高齢者施設 2か所 (浦添市、那覇市)	モデルナ BA.4-5		総数			18	39	0	57
44	令和5年3月10日(金)	沖縄国際大学	モデルナ BA.4-5	18:00~19:30	総数			31	26	6	63
					(当日受付)			(7)	(9)	(2)	(18)
45	令和5年3月17日(金)	沖縄県庁	モデルナ BA.4-5	18:00~19:30	総数			21	43	20	84
					(当日受付)			(6)	(10)	(3)	(19)
県庁・大学等 出向き接種 実績 計					総数	25	5	1,591	2,671	645	4,937
					(当日受付)	(2)	(0)	(445)	(506)	(85)	(1,038)

※当日受付(予約なし)は、内数

空港検査プロジェクト・TACOの状況

1. 空港検査の状況(PCR)

PCR合計	3/13(月)～3/19(日)		対前週比		累計	
検査数	708	人	68	人	213,845	人
うち県内在住者(県内)	611	人	37	人	185,515	人
うち県外在住者(県外)	97	人	31	人	28,330	人
陽性者数	2	人	-4	人	4,536	人
うち陽性率	0.3	%	-0.6	%	-	
うち発生届対象者※	0	人	-1	人	21	人
那覇空港	3/13(月)～3/19(日)			対前週比		
	県内	県外	合計	県内	県外	合計
検査数	493	80	573	46	29	75
陽性者数	1	0	1	-2	0	-2
うち発生届対象者※	0	0	0	0	0	0
宮古空港	3/13(月)～3/19(日)			対前週比		
	県内	県外	合計	県内	県外	合計
検査数	76	6	82	12	2	14
陽性者数	1	0	1	0	0	0
うち発生届対象者※	0	0	0	0	0	0
下地島空港 (※R5.3.15で終了)	3/13(月)～3/19(日)			対前週比		
	県内	県外	合計	県内	県外	合計
検査数	11	1	12	-2	-1	-3
陽性者数	0	0	0	0	0	0
うち発生届対象者※	0	0	0	0	0	0
新石垣空港	3/13(月)～3/19(日)			対前週比		
	県内	県外	合計	県内	県外	合計
検査数	31	10	41	-19	1	-18
陽性者数	0	0	0	-2	0	-2
うち発生届対象者※	0	0	0	-1	0	-1

2. 空港検査の状況(抗原)

那覇空港	3/13(月)～3/19(日)		対前週比		累計	
検査数	304	人	-47	人	41,084	人
うち県内在住者(県内)	126	人	-59	人	26,661	人
うち県外在住者(県外)	178	人	12	人	14,423	人
陽性者数	1	人	0	人	278	人
うち発生届対象者※	0	人	0	人	5	人

※「うち発生届対象者」については、令和4年9月26日以降の値となっている。

3. 旅行者専用相談センター沖縄(TACO)の週間実績数

3/13(月)～3/19(日)

空港における体調不良者数	0	人
問診実施件数	0	人
検査実施数	0	人
電話対応件数	16	人
うち健康相談	6	人