

第 201 回沖縄県新型コロナウイルス感染症対策本部会議

日 時：令和5年3月7日（火）13:30～14:30

場 所：県庁6階第1・2特別会議室

次 第

1 開 会

2 報告事項

- (1) 沖縄県内における新型コロナウイルス感染症患者の発生等について
- (2) 米軍基地内における新型コロナウイルス感染症患者の発生等について
- (3) 沖縄県内及び全国の感染状況について
- (4) 宿泊施設の運用状況について
- (5) PCR 検査事業の状況について
- (6) ワクチン接種等進捗状況報告について
- (7) 空港検査プロジェクト・TACO の状況について

3 議 題

- (1) 沖縄県警戒レベルの移行について
- (2) 沖縄県対処方針の変更について

4 その他

5 閉 会

沖縄県における新型コロナウイルス感染症陽性者の状況

1 年代別新規陽性者数

	合計	0歳	1～4歳	5～9歳	10～19歳	20～29歳	30～39歳	40～49歳	50～59歳	60～64歳	65～69歳	70～79歳	80～89歳	90歳以上	不明
3月6日	26	0	2	1	0	1	9	6	3	1	0	2	1	0	0
累計	575,583	4,988	28,676	50,139	86,922	80,339	87,617	87,033	59,500	23,060	18,961	23,519	16,528	7,896	405

(参考) 地域別新規陽性者数の状況(推計値) (※1)

各保健所等別	合計	那覇市	北部	中部	南部	宮古	八重山	県外	確認中
3月6日	26	8	2	8	7	0	0	0	1
(発生届出数) (※2)	(3)	(2)	(0)	(1)	(0)	(0)	(0)	(0)	(0)

うち市のみ	合計	那覇市	宜野湾市	石垣市	浦添市	名護市	糸満市	沖縄市	豊見城市	うるま市	宮古島市	南城市
3月6日	17	8	0	0	0	1	0	3	2	3	0	0
(発生届出数) (※2)	(3)	(2)	(0)	(0)	(0)	(0)	(0)	(0)	(0)	(1)	(0)	(0)

※1 地域別の新規陽性者数は、主に医療機関の所在地を元に算出した推計値となっています。

※2 発生届出数とは、新型コロナウイルス感染症新規陽性者のうち、厚生労働省が定める「65歳以上の方」「入院を要する方」「重症化リスクがあり、治療または酸素投与が必要な方」「妊娠中の方」等のいずれか一つ以上に該当する方について、医療機関や行政検査等から報告のあった件数を指します。

2 療養状況

	入院中	(国基準)		宿泊施設療養中	自宅療養者数(推計値)	療養先調整中	死亡累計
		重症	中等症				
3月6日	23	0	10	18	450	1	926
前日比	+3	-1	-1	-5	+3	-1	+3

※3 自宅療養者数(推計値)とは、直近1週間の新規陽性者数の合計から入院中、宿泊療養中、療養先調整中の合計人数(すべて当日時点)を引いた数を指します。

※4 療養先調整中とは、発生届出の報告があった新規陽性者のうち、公表時点で療養先を調整している方の人数を指します。

資料2

在沖米軍基地内における新型コロナウイルス感染症発生状況

(令和5年3月6日 12:00現在)

1 米軍基地内陽性者数

	前日時点	新規陽性者	累計
陽性者数	21158	1	21159
隔離解除者数			21152

2 基地従業員陽性者数

	前日時点	新規陽性者	累計
陽性者数	1000	0	1000

※令和5年2月14日より、基地別の新規陽性者数が米軍から提供されなくなったため、合計数のみ掲載。

【資料3】警戒レベル判断指標等の状況

		2/20	2/21	2/22	2/23	2/24	2/25	2/26	2/27	2/28	3/1	3/2	3/3	3/4	3/5	3/6
判断指標	① 病床利用率【国基準】 (入院中/最終フェーズ確保病床数)	11.4	8.9	8.3	7.5	6.7	5.2	5.6	5.6	5.0	4.1	3.8	3.8	3.3	3.1	3.6
	② 重症者用病床利用率【国基準】 (重症者(国基準)/重症者用確保病床数)	0.0	2.2	0.0	0.0	0.0	0.0	0.0	2.2	0.0	0.0	0.0	0.0	2.2	2.2	0.0
関係指標	① 重症者用病床利用率【国基準】 (重症者(国基準)/確保済重症用病床数)	0.0	0.0	0.0	0.0	0.0	0.0	0.0	8.3	0.0	0.0	0.0	0.0	10.0	10.0	0.0
	② 前週比 (直近1週間の新規陽性者数 前週/今週)	0.58	0.55	0.61	0.68	0.65	0.69	0.68	0.68	0.72	0.72	0.72	0.93	0.94	0.93	0.94
	③ 新規陽性者数 ※人口10万人当たり/人 (直近1週間合計)	51.71	45.65	43.76	42.62	37.37	36.76	35.68	35.08	33.06	31.31	30.77	34.81	34.54	33.12	33.12
関係数値	項目名	2/20	2/21	2/22	2/23	2/24	2/25	2/26	2/27	2/28	3/1	3/2	3/3	3/4	3/5	3/6
	新規陽性者数	35	118	110	85	31	84	67	26	88	84	77	91	80	46	26
	即応病床(計画)数	639	639	639	639	639	639	639	639	639	639	639	639	639	639	639
	うち重症者用即応病床(計画)数	46	46	46	46	46	46	46	46	46	46	46	46	46	46	46
	【確保済】医療機関病床数	249	231	224	223	208	199	200	185	176	164	163	158	158	159	156
	うち【確保済】(国基準)重症者用病床数	11	10	9	11	11	9	9	12	11	11	9	9	10	10	9
	うち【確保済】(国基準)重症者用病床数	46	46	46	46	46	46	46	46	46	46	46	46	46	46	46
	入院中	73	57	53	48	43	33	36	36	32	26	24	24	21	20	23
	うち(国基準)重症者数	0	0	0	0	0	0	0	1	0	0	0	0	1	1	0
	うち(国基準)中等症者数	37	34	28	22	23	20	22	17	20	16	14	15	11	11	10
	うち(国基準)重症者数	0	1	0	0	0	0	0	1	0	0	0	0	1	1	0
	うち(国基準)中等症者数	37	33	28	22	23	20	22	17	20	16	14	15	11	11	10
	宿泊施設病床数	1017	1017	1017	1017	1017	1017	1017	1017	1017	1017	1017	1017	1017	1017	1017
	宿泊施設療養中	32	28	27	29	34	37	34	31	30	22	22	20	22	23	18

	レベル1	レベル2	レベル3	レベル4
	感染小康期	感染拡大初期	医療負荷増大期	医療機能不全期
病床利用率【国基準】 (入院中/最終フェーズ確保病床数)	30%以下	50%以下	50%超	80%超
重症者用病床利用率【国基準】 (重症者(国基準)/重症者用確保病床数)	30%以下	50%以下	50%超	80%超

全国の「直近1週間の人口10万人あたり新規陽性者数」（沖縄県独自調査）

都道府県名	人口	2月27日	2月28日	3月1日	3月2日	3月3日	3月4日	3月5日	1週間計	先週同曜日比	人口10万人あたり新規陽性者数	順位
北海道	5,181,747	183	700	621	414	415	373	277	2,983	-117	57.57	
青森県	1,242,614	31	102	96	71	95	74	47	516	-31	41.53	
岩手県	1,206,138	63	210	140	110	95	126	56	800	-95	66.33	
宮城県	2,268,244	187	295	349	278	238	270	230	1,847	-93	81.43	
秋田県	956,417	23	188	140	105	111	100	57	724	-24	75.70	
山形県	1,056,157	56	200	118	149	134	119	107	883	-22	83.60	
福島県	1,840,525	145	393	301	308	291	263	169	1,870	-98	101.60	4位
茨城県	2,890,374	206	75	274	216	175	202	236	1,384	-77	47.88	
栃木県	1,942,493	91	339	247	215	192	196	176	1,456	-48	74.96	
群馬県	1,943,567	44	203	236	190	136	243	158	1,210	-16	62.26	
埼玉県	7,385,810	233	641	535	486	394	397	391	3,077	-114	41.66	
千葉県	6,310,821	204	487	452	397	351	397	286	2,574	-116	40.79	
東京都	13,794,837	370	1,181	1,028	952	736	795	705	5,767	-105	41.81	
神奈川県	9,215,144	292	685	628	545	489	491	422	3,552	-77	38.55	
新潟県	2,188,274	105	393	319	261	277	242	224	1,821	-22	83.22	
富山県	1,037,280	33	229	150	107	106	107	62	794	-83	76.55	
石川県	1,124,501	41	226	155	115	114	110	57	818	-59	72.74	
福井県	767,548	19	126	96	89	84	62	49	525	-94	68.40	
山梨県	816,231	58	145	156	122	108	106	78	773	-70	94.70	7位
長野県	2,056,494	132	183	363	309	357	273	303	1,920	-96	93.36	8位
岐阜県	1,996,605	110	410	327	271	239	269	182	1,808	-65	90.55	9位
静岡県	3,658,300	262	315	567	387	368	326	277	2,502	-253	68.39	
愛知県	7,528,445	177	991	830	691	581	598	455	4,323	-139	57.42	
三重県	1,784,880	157	95	345	246	228	184	209	1,464	-106	82.02	
滋賀県	1,415,176	55	200	175	140	135	108	79	892	-62	63.03	
京都府	2,511,426	52	262	244	226	178	148	161	1,271	-60	50.61	
大阪府	8,800,726	339	1,003	797	698	619	632	497	4,585	-221	52.10	
兵庫県	5,488,603	194	499	606	496	425	369	374	2,963	-315	53.98	
奈良県	1,335,166	41	132	127	91	97	75	96	659	-64	49.36	
和歌山県	934,751	82	94	130	109	89	95	77	676	-79	72.32	
鳥取県	551,609	59	98	164	90	112	129	101	753	-5	136.51	1位
島根県	666,176	54	205	146	125	111	115	103	859	-52	128.94	2位
岡山県	1,879,187	118	223	213	155	153	144	120	1,126	-119	59.92	
広島県	2,788,648	344	151	519	367	374	333	294	2,382	-261	85.42	10位
山口県	1,340,431	104	286	208	179	147	186	175	1,285	-1	95.86	6位
徳島県	726,558	47	198	125	120	105	133	98	826	-45	113.69	3位
香川県	964,857	39	175	118	119	95	110	85	741	-28	76.80	
愛媛県	1,341,487	89	316	228	174	183	198	165	1,353	-12	100.86	5位
高知県	692,927	37	125	89	72	82	77	64	546	-2	78.80	
福岡県	5,108,414	114	595	581	482	451	447	382	3,052	-118	59.74	
佐賀県	812,168	31	110	103	88	94	86	64	576	-12	70.92	
長崎県	1,319,965	47	180	163	130	120	111	100	851	-15	64.47	
熊本県	1,747,317	67	244	173	142	138	168	143	1,075	-18	61.52	
大分県	1,131,106	44	168	145	116	126	99	96	794	-55	70.20	
宮崎県	1,078,190	48	150	129	109	104	106	74	720	1	66.78	
鹿児島県	1,605,061	77	210	210	167	179	159	124	1,126	-84	70.15	
沖縄県	1,485,316	26	88	84	77	91	80	46	492	-21	33.12	47位
計	125,918,711	5,330	14,524	13,950	11,506	10,522	10,431	8,731	74,994	-3,668	59.56	
米軍在沖		0	5	0	3	0			8	0		

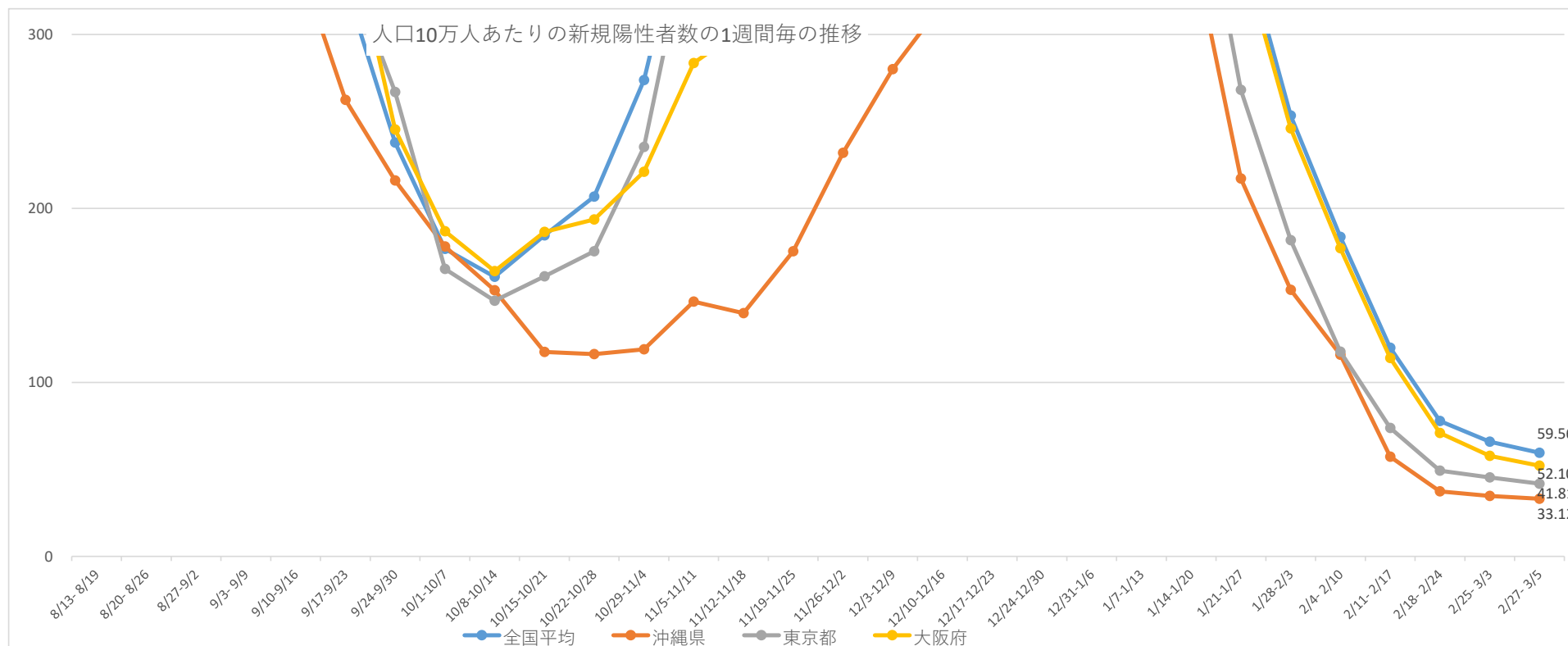
2.5～ 15～ 25～ 500～

※人口は「令和4年1月1日住民基本台帳年齢階級別人口」より。※政府の都道府県別ワクチン接種状況の全年代人口から

※令和4年9月26日より全数把握見直しに伴い、9月27日以降の各都道府県新規陽性者数は厚生労働省のデータから引用

	8/13-8/19	8/20-8/26	8/27-9/2	9/3-9/9	9/10-9/16	9/17-9/23	9/24-9/30	10/1-10/7	10/8-10/14	10/15-10/21	10/22-10/28	10/29-11/4	11/5-11/11	11/12-11/18	11/19-11/25	11/26-12/2	12/3-12/9	12/10-12/16	12/17-12/23	12/24-12/30	1/6	1/7-1/13	1/14-1/20	1/21-1/27	1/28-2/3	2/4-2/10	2/11-2/17	2/18-2/24	2/25-3/3	2/27-3/5
全国平均	1,117.02	1,173.09	816.98	594.32	455.34	328.33	237.81	176.77	160.72	184.55	206.79	273.74	392.05	455.32	510.49	609.02	630.18	798.87	886.20	924.77	744.17	896.15	576.43	357.90	253.32	183.66	119.89	77.78	65.98	59.56
沖縄県	1771.24	1530.79	1079.38	630.12	346.71	262.40	216.08	178.17	152.98	117.50	116.22	119.03	146.43	139.77	175.32	231.94	280.08	317.91	353.06	496.06	576.31	677.09	355.48	217.13	153.23	115.93	57.23	37.37	34.81	33.12
東京都	1283.68	1111.78	717.68	523.18	435.60	342.59	266.96	165.16	146.97	160.99	175.40	235.37	371.62	422.80	478.72	596.87	632.63	770.85	844.27	853.69	649.15	665.87	420.87	268.16	181.79	117.59	73.77	49.24	45.37	41.81
北海道	898.19	856.48	681.49	601.63	416.10	312.42	314.74	263.96	299.26	398.04	531.82	728.27	989.67	1134.41	1073.36	1029.15	824.86	756.58	672.11	588.97	430.68	465.19	304.43	211.11	164.69	135.78	96.01	74.24	65.96	57.57
大阪府	1475.26	1414.92	934.11	653.83	513.29	371.59	245.33	186.93	163.91	186.51	193.66	221.02	283.50	303.76	353.53	420.59	478.95	643.05	756.07	830.39	721.10	857.17	553.10	348.69	245.99	177.11	113.97	70.98	57.76	52.10

※全国等の数値は、報道資料等から総括情報部が独自に集計した数値になります。



【新規感染者数の10万人あたり全国ワースト】

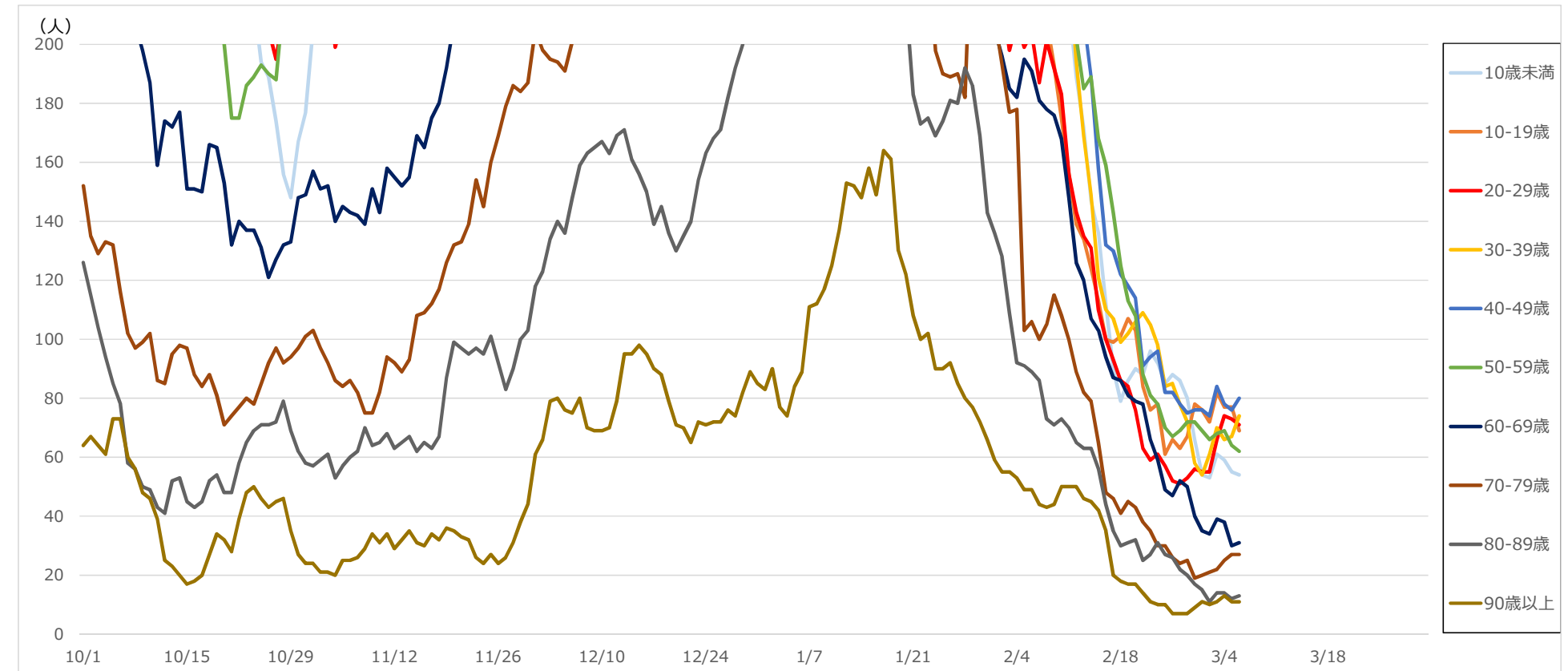
(令和2年) 8/1-9/7まで38日間、10/3~11/5まで34日間

(令和3年) 4/2~4/5まで4日間、5/22~7/3まで43日間、7/30~10/8まで71日間、10/13~10/30まで18日間、12/24~R4/1/25まで33日間

(令和4年) 3/25~8/18まで147日間

資料3-3

年代別新規陽性者数（7日移動合計）の推移



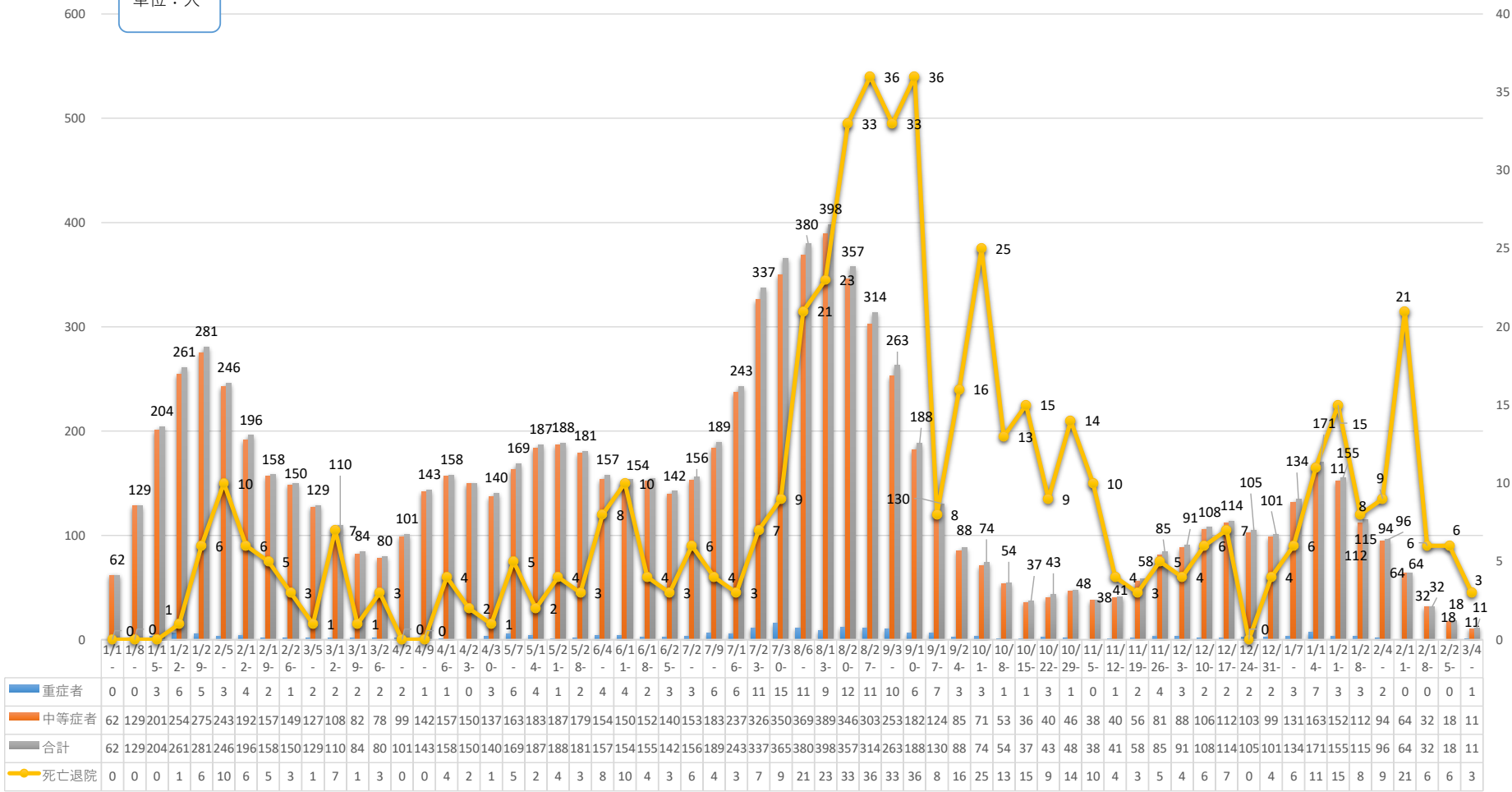
直近2週間の推移（7日移動合計）

	2/20	2/21	2/22	2/23	2/24	2/25	2/26	2/27	2/28	3/1	3/2	3/3	3/4	3/5	3/6	前週比	割合
10歳未満	90	88	96	92	85	88	86	80	66	54	53	61	59	55	54	0.68	11.0%
10-19歳	103	84	76	78	61	66	63	67	78	76	72	82	77	77	69	1.03	14.0%
20-29歳	76	63	59	61	57	52	51	53	56	55	55	66	74	73	71	1.34	14.4%
30-39歳	106	109	105	98	84	85	78	72	58	54	61	70	66	67	74	1.03	15.0%
40-49歳	114	91	94	96	82	82	78	75	76	76	74	84	78	76	80	1.07	16.3%
50-59歳	108	88	81	78	70	67	69	72	72	69	66	68	69	64	62	0.86	12.6%
60-69歳	79	78	66	59	49	47	52	50	40	35	34	39	38	30	31	0.62	6.3%
70-79歳	43	38	35	30	30	26	24	25	19	20	21	22	25	27	27	1.08	5.5%
80-89歳	32	25	27	31	27	26	22	20	17	15	11	14	14	12	13	0.65	2.6%
90歳以上	17	14	11	10	10	7	7	7	9	11	10	11	13	11	11	1.57	2.2%
計	768	678	650	633	555	546	530	521	491	465	457	517	513	492	492	0.94	100.0%

3/6

重症・中等症患者の 1 週間ごとの状況

単位：人



①非コロナ病床：利用率一覧表

1. ICU

No.	地域名	2/19	2/20	2/21	2/22	2/23	2/24	2/25	2/26	2/27	2/28	3/1	3/2	3/3	3/4	3/5	3/6
①	北部	100.0%	100.0%	100.0%	100.0%	100.0%	100.0%	100.0%	100.0%	100.0%	100.0%	100.0%	100.0%	100.0%	100.0%	100.0%	100.0%
②	中部	73.7%	68.4%	84.2%	71.1%	68.4%	71.1%	71.1%	65.8%	68.4%	68.4%	71.1%	73.7%	63.2%	63.2%	65.8%	68.4%
③	南部	87.9%	93.1%	94.8%	86.2%	87.9%	82.8%	82.8%	82.8%	84.5%	94.8%	89.7%	87.9%	91.4%	91.4%	91.4%	89.7%
④	那覇	90.0%	90.0%	93.3%	80.0%	76.7%	86.7%	86.7%	86.7%	83.3%	83.3%	90.0%	90.0%	93.3%	90.0%	90.0%	83.3%
⑤	本島計	84.6%	85.4%	91.5%	80.8%	80.0%	80.8%	80.8%	79.2%	80.0%	84.6%	84.6%	84.6%	83.8%	83.1%	83.8%	82.3%
⑥	久米島	-	-	-	-	-	-	-	-	-	-	-	-	-	-	-	-
⑦	宮古	33.3%	33.3%	66.7%	100.0%	100.0%	100.0%	100.0%	100.0%	100.0%	100.0%	100.0%	100.0%	66.7%	66.7%	66.7%	66.7%
⑧	八重山	-	-	-	-	-	-	-	-	-	-	-	-	-	-	-	-
⑨	離島計	33.3%	33.3%	66.7%	100.0%	100.0%	100.0%	100.0%	100.0%	100.0%	100.0%	100.0%	100.0%	66.7%	66.7%	66.7%	66.7%
⑩	総合計	83.5%	84.2%	91.0%	81.2%	80.5%	81.2%	81.2%	79.7%	80.5%	85.0%	85.0%	85.0%	83.5%	82.7%	83.5%	82.0%

2. HCU

①	北部	60.0%	60.0%	80.0%	60.0%	60.0%	60.0%	60.0%	70.0%	70.0%	70.0%	70.0%	70.0%	70.0%	70.0%	70.0%	70.0%
②	中部	75.0%	77.1%	77.1%	83.3%	72.9%	77.1%	83.3%	75.0%	66.7%	66.7%	70.8%	85.4%	81.3%	81.3%	79.2%	77.1%
③	南部	90.7%	97.7%	100.0%	92.3%	92.3%	87.2%	87.2%	87.2%	87.2%	97.4%	94.9%	89.7%	89.7%	89.7%	89.7%	89.7%
④	那覇	100.0%	100.0%	100.0%	93.8%	93.8%	93.8%	93.8%	93.8%	93.8%	93.8%	93.8%	93.8%	100.0%	100.0%	100.0%	100.0%
⑤	本島計	82.9%	86.3%	88.5%	85.8%	81.4%	81.4%	84.1%	81.4%	77.9%	81.4%	82.3%	86.7%	85.8%	85.8%	85.0%	84.1%
⑥	久米島	-	-	-	-	-	-	-	-	-	-	-	-	-	-	-	-
⑦	宮古	-	-	-	-	-	-	-	-	-	-	-	25.0%	75.0%	100.0%	100.0%	100.0%
⑧	八重山	0.0%	0.0%	0.0%	0.0%	0.0%	0.0%	0.0%	0.0%	0.0%	0.0%	0.0%	0.0%	0.0%	0.0%	0.0%	0.0%
⑨	離島計	0.0%	0.0%	0.0%	0.0%	0.0%	0.0%	0.0%	0.0%	0.0%	0.0%	0.0%	20.0%	60.0%	80.0%	80.0%	80.0%
⑩	総合計	82.2%	85.6%	87.7%	85.1%	80.7%	80.7%	83.3%	80.7%	77.2%	80.7%	81.6%	83.9%	84.7%	85.6%	84.7%	83.9%

3. 一般病床

①	北部	88.7%	88.7%	92.4%	91.1%	91.1%	91.8%	91.8%	85.5%	88.9%	88.9%	92.9%	92.9%	92.9%	92.9%	92.9%	89.5%
②	中部	95.4%	92.0%	93.5%	93.1%	93.7%	91.5%	93.2%	93.2%	90.8%	93.0%	92.3%	93.4%	94.7%	94.7%	94.4%	93.7%
③	南部	94.7%	94.3%	96.2%	94.4%	94.4%	92.9%	93.0%	93.3%	93.6%	94.7%	93.0%	93.6%	93.3%	93.1%	93.1%	93.1%
④	那覇	88.3%	88.0%	91.1%	89.0%	88.2%	85.1%	84.2%	82.4%	86.6%	86.4%	89.1%	90.2%	90.4%	88.0%	87.2%	87.8%
⑤	本島計	93.0%	91.7%	93.9%	92.5%	92.5%	90.7%	91.1%	90.2%	90.8%	91.9%	91.9%	92.8%	93.1%	92.4%	92.2%	91.8%
⑥	久米島	100.0%	100.0%	100.0%	100.0%	100.0%	100.0%	100.0%	100.0%	100.0%	100.0%	100.0%	100.0%	100.0%	100.0%	100.0%	100.0%
⑦	宮古	91.5%	91.5%	92.8%	89.5%	89.5%	80.4%	80.4%	80.4%	83.8%	83.8%	88.1%	90.1%	97.2%	91.4%	91.4%	91.4%
⑧	八重山	92.9%	92.9%	92.9%	92.9%	92.9%	92.9%	92.9%	92.9%	92.9%	92.9%	92.9%	92.9%	92.9%	92.9%	92.9%	92.9%
⑨	離島計	92.7%	92.7%	93.1%	92.1%	92.1%	89.1%	89.1%	89.1%	90.1%	90.1%	91.5%	92.2%	94.5%	92.7%	92.7%	92.7%
⑩	総合計	93.0%	91.8%	93.8%	92.5%	92.5%	90.5%	90.9%	90.1%	90.7%	91.7%	91.9%	92.7%	93.2%	92.5%	92.3%	91.9%

②非コロナ病床：利用数一覧表

1. ICU

No	地域名	2/28			3/1			3/2			3/3			3/4			3/5			3/6		
		病床数	利用数	残数	病床数	利用数	残数	病床数	利用数	残数	病床数	利用数	残数	病床数	利用数	残数	病床数	利用数	残数	病床数	利用数	残数
①	北部	4	4	0	4	4	0	4	4	0	4	4	0	4	4	0	4	4	0	4	4	0
②	中部	38	26	12	38	27	11	38	28	10	38	24	14	38	24	14	38	25	13	38	26	12
③	南部	58	55	3	58	52	6	58	51	7	58	53	5	58	53	5	58	53	5	58	52	6
④	那覇	30	25	5	30	27	3	30	27	3	30	28	2	30	27	3	30	27	3	30	25	5
⑤	本島計	130	110	20	130	110	20	130	110	20	130	109	21	130	108	22	130	109	21	130	107	23
⑥	久米島	0	0	0	0	0	0	0	0	0	0	0	0	0	0	0	0	0	0	0	0	0
⑦	宮古	3	3	0	3	3	0	3	3	0	3	2	1	3	2	1	3	2	1	3	2	1
⑧	八重山	0	0	0	0	0	0	0	0	0	0	0	0	0	0	0	0	0	0	0	0	0
⑨	離島計	3	3	0	3	3	0	3	3	0	3	2	1	3	2	1	3	2	1	3	2	1
⑩	総合計	133	113	20	133	113	20	133	113	20	133	111	22	133	110	23	133	111	22	133	109	24

2. HCU

①	北部	10	7	3	10	7	3	10	7	3	10	7	3	10	7	3	10	7	3	10	7	3
②	中部	48	32	16	48	34	14	48	41	7	48	39	9	48	39	9	48	38	10	48	37	11
③	南部	39	38	1	39	37	2	39	35	4	39	35	4	39	35	4	39	35	4	39	35	4
④	那覇	16	15	1	16	15	1	16	15	1	16	16	0	16	16	0	16	16	0	16	16	0
⑤	本島計	113	92	21	113	93	20	113	98	15	113	97	16	113	97	16	113	96	17	113	95	18
⑥	久米島	0	0	0	0	0	0	0	0	0	0	0	0	0	0	0	0	0	0	0	0	0
⑦	宮古	0	0	0	0	0	0	4	1	3	4	3	1	4	4	0	4	4	0	4	4	0
⑧	八重山	1	0	1	1	0	1	1	0	1	1	0	1	1	0	1	1	0	1	1	0	1
⑨	離島計	1	0	1	1	0	1	5	1	4	5	3	2	5	4	1	5	4	1	5	4	1
⑩	総合計	114	92	22	114	93	21	118	99	19	118	100	18	118	101	17	118	100	18	118	99	19

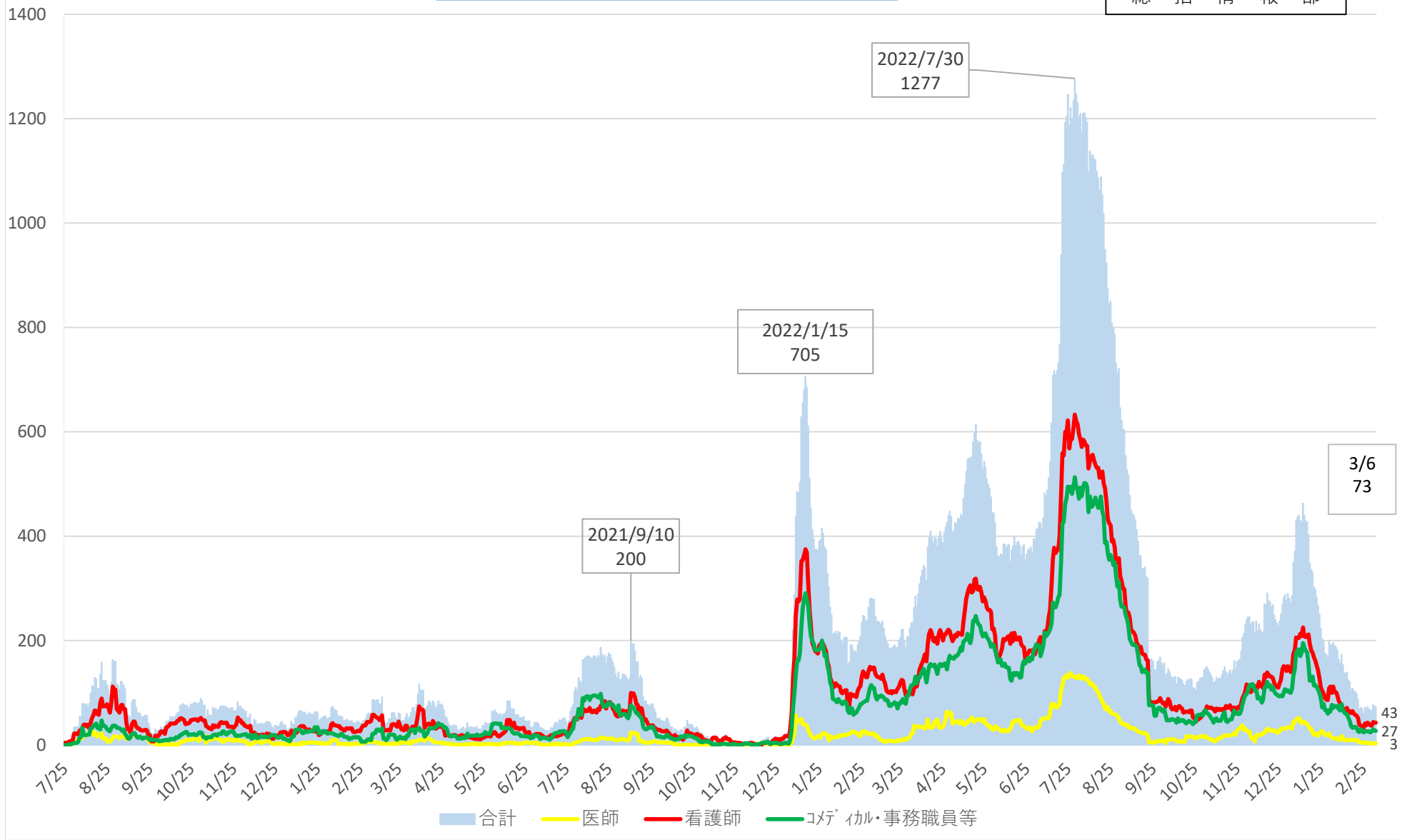
3. 一般病床

①	北部	380	338	42	380	353	27	380	353	27	380	353	27	380	353	27	380	353	27	380	340	40
②	中部	1,385	1,288	97	1,385	1,279	106	1,385	1,294	91	1,385	1,311	74	1,385	1,311	74	1,385	1,308	77	1,385	1,298	87
③	南部	1,684	1,595	89	1,684	1,566	118	1,684	1,577	107	1,684	1,572	112	1,684	1,567	117	1,684	1,567	117	1,684	1,567	117
④	那覇	956	826	130	956	852	104	956	862	94	956	864	92	956	841	115	956	834	122	956	839	117
⑤	本島計	4,405	4,047	358	4,405	4,050	355	4,405	4,086	319	4,405	4,100	305	4,405	4,072	333	4,405	4,062	343	4,405	4,044	361
⑥	久米島	16	16	0	16	16	0	16	16	0	16	16	0	16	16	0	16	16	0	16	16	0
⑦	宮古	160	134	26	160	141	19	151	136	15	145	141	4	140	128	12	140	128	12	140	128	12
⑧	八重山	309	287	22	309	287	22	309	287	22	309	287	22	309	287	22	309	287	22	309	287	22
⑨	離島計	485	437	48	485	444	41	476	439	37	470	444	26	465	431	34	465	431	34	465	431	34
⑩	総合計	4,890	4,484	406	4,890	4,494	396	4,881	4,525	356	4,875	4,544	331	4,870	4,503	367	4,870	4,493	377	4,870	4,475	395

資料 3 - 6

患者受入医療機関の就業制限(休業)状況

令和5年3月6日時点
総括情報部



【資料4】

宿泊療養施設 及び 搬送車両稼働 の報告

1 宿泊療養施設

左側 右側
上段:入居 総数
下段:退居

作成日: 3/6(月)

※各宿泊療養施設の名簿データより集計

宿泊療養施設名称	看護師数	確保数 居室数	3/3(金)		3/4(土)		3/5(日)		稼働率 (休上施設を除く)	備考(最大実績値等)
(2) 那覇市内ホテル ①	14人	150室 200室	2	11	2	12	0	8	5.3	第六波最大実績値: 1/6、138人(92.0%)、最大受入人数: 1/4、23人 第七波最大実績値: 4/30、140人(93%)、最大受入人数: 4/23、30人 R4. 7/21~簡易型に変更、R5. 2/19~強化型に変更
(3) 那覇市内ホテル ②	14人	150室 227室	2	7	1	7	1	6	4.0	第六波最大実績値: 1/6、114人(76.0%)、最大受入人数: 1/4、25人 第七波最大実績値: 8/23、142人(94.7%)、最大受入人数: 8/20、28人
(4) アパホテル那覇	人	250室 350室	休 止						0.0	第七波最大実績値: 8/26、110人 (44.0%) 5/1~簡易型宿泊療養施設として再稼働 (R4/2/27~4/30休止) R5. 2/19~受入停止、3/1~休止
中南部 小計		300室	4	18	3	19	1	14	4.7	最大実績値: 第六波最大実績値 3/4、549人(81.0%) 最大実績値: 第七波最大実績値 8/23、636人(64.4%)
(5) ピースアイランド名護	12人	60室 138室	0	1	0	1	0	1	1.7	第六波最大実績値: 1/6、67人(111.7%)、最大受入人数: 12/23、17人
(6) ピースアイランド宮古島	3人	77室 93室	0	0	0	0	0	0	0.0	第六波最大実績値: 1/8、46人(59.7%)、最大受入人数: 1/4、12人
(7) アパホテル石垣島	4人	55室 89室	0	0	0	0	0	0	0.0	第五波最大実績値: 8/11、41人(74.5%)、最大受入人数: 1/5、14人 第七波最大実績値: 7/17、45人(81.8%)、最大受入人数: 7/13、14人
県内 合計		492室	4	19	3	20	1	15	3.0	最大実績値: 第六波最大実績値 3/4、624人(71.7%) 最大実績値: 第七波最大実績値 8/20、707人(59.9%)

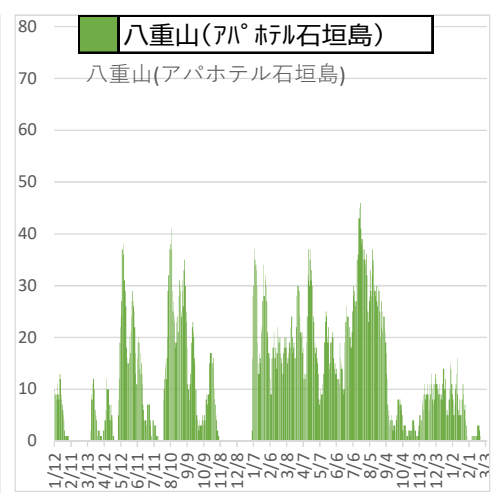
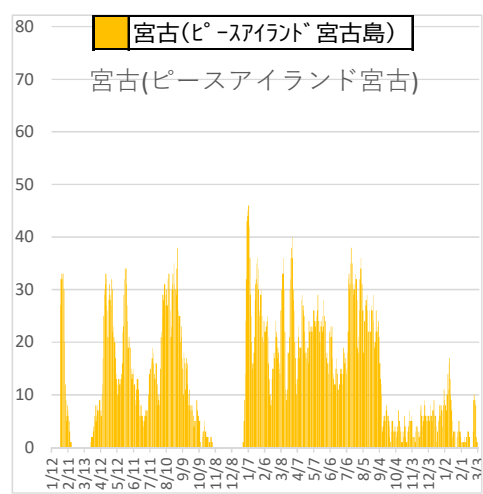
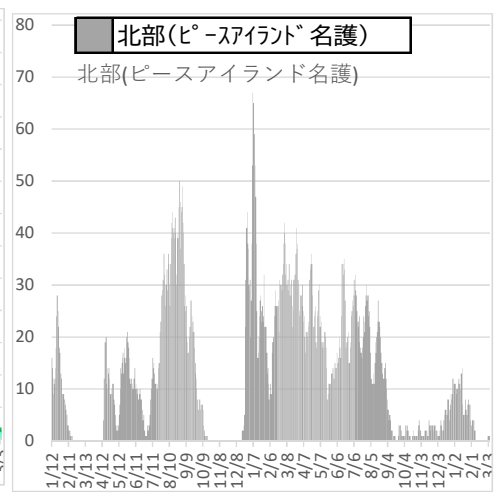
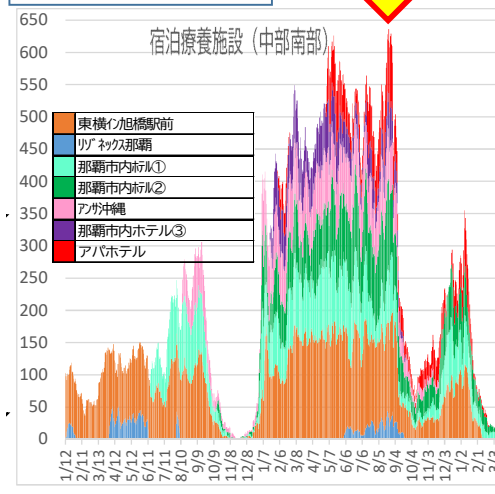
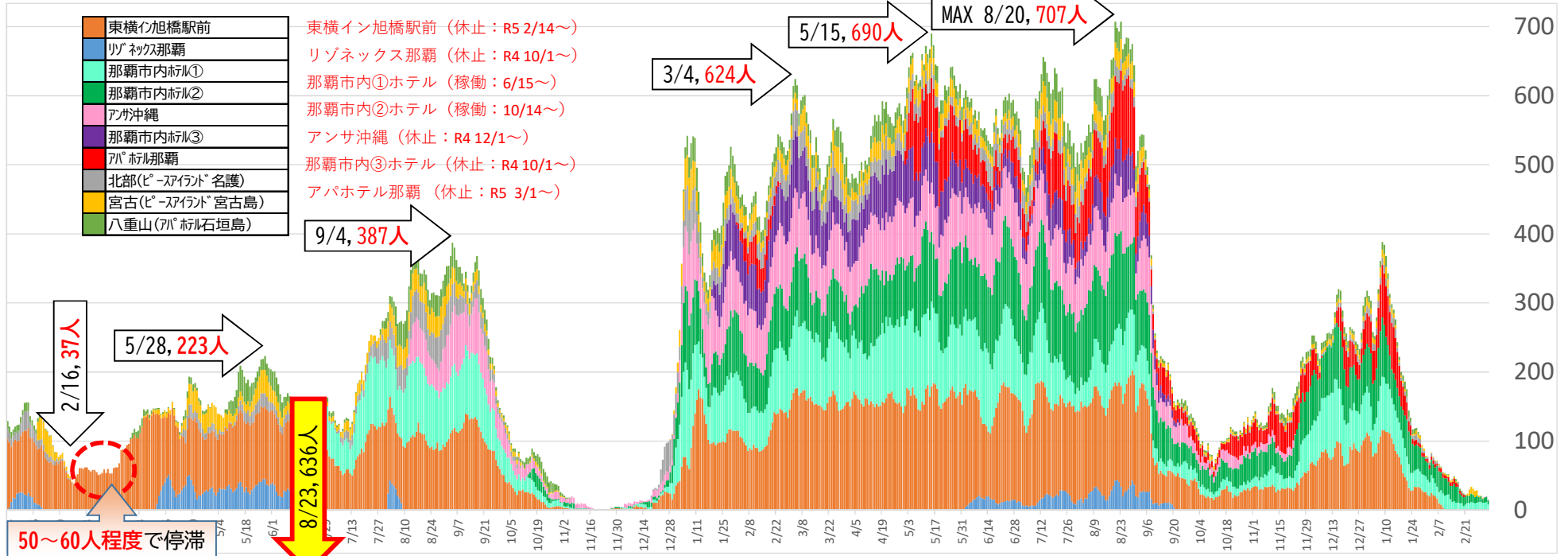
※修正報告等により、前日の数字から変わっている場合もあります。

2 搬送車両稼働状況

車両	2/27(月)	2/28(火)	3/1(水)	3/2(木)	3/3(金)	3/4(土)	3/5(日)	月ごとの平均搬送件数		
(1) ステップワゴン白	0	0	0	0	0	0	0	R 4	1月	23.4 件/日
(2) ステップワゴン黒	0	0	0	1	0	0	0		2月	26.9 件/日
(3) セレナ白	0	0	0	0	0	0	1		3月	23.3 件/日
(4) セレナ白(8人乗り対応)	1	0	0	1	1	0	1		4月	27.1 件/日
(5) セレナ肌(車椅子対応)	0	0	0	0	0	0	0		5月	30.4 件/日
(6) セレナ白(アンサ車椅子対応)	0	0	0	0	0	0	0		6月	27.7 件/日
(7) ノア	1	0	0	0	0	0	0		7月	40.0 件/日
(8) セレナ白(8人乗り対応)	1	0	0	0	0	0	0		8月	44.0 件/日
(9) 北部保健所救急車	0	0	1	0	0	0	0		9月	16.8 件/日
(10) 民間救急車両(委託:メディトランセ)	0	0	0	0	0	0	0		10月	6.9 件/日
(11) ストレッチャー対応車両	0	0	0	0	0	0	0	11月	13.1 件/日	
(12) マイクロバス	0	0	0	0	0	0	0	12月	20.5 件/日	
(13) タクシー(早出)	休 止							R 5	1月	17.2 件/日
(14) タクシー(遅出)	0	0	休 止						2月	5.0 件/日
(15) タクシー(遅出)	休 止							直近 1 週間		
(16) タクシー(遅出)	休 止									
合計	3	0	1	2	1	0	2	1.3 件/日		

沖縄県 軽症者等宿泊療養施設（入居人数推移）

令和5年3月5日時点



検査事業実績

1 エssenシャルワーカー定期PCR検査実績(R3/4/9～R5/3/3)【暫定値】

		2/25-3/3	対前週比	累計
介護	受検者数	10,827 人	+1,392 人	692,817 人
	陽性者数	4 人	-1 人	2,400 人
	陽性率	0.04%	-	0.35%
障害	受検者数	3,706 人	+136 人	243,443 人
	陽性者数	4 人	-2 人	1,002 人
	陽性率	0.11%	-	0.41%
保育	受検者数	610 人	-3,500 人	213,573 人
	陽性者数	2 人	-2 人	1,012 人
	陽性率	0.33%	-	0.47%

2 安価なPCR検査補助の実績(R3.2/17～R4.3/31)【暫定値】

※一般無料検査に統合

3 飲食店検査の実績

※一般無料検査に統合

4 ワクチン検査パッケージ・対象者全員検査等/一般無料検査の実績(R3.12/25～R5.3/3)

※ワクパケ対象者全員検査は令和5年1月12日で一時再開期間終了。

【暫定値】

一般無料検査	R5.2.25-R5.3.3	対前週比	累計
受検者数	7,781 件	-1,560 件	1,320,588 件
陽性者数	105 件	-12 件	125,426 件
陽性率	1.35%	-	9.50%

5 学校PCR検査の実績(R4.12/24～R4.12/30)

※R4で事業終了。R5からRADECOへ移行。

	12/24～12/30	対前週比	累計
学校数	15 校	-14 校	6,958 校
小学校	0 校	+0 校	1,304 校
中学校	0 校	+0 校	720 校
高等学校	0 校	+0 校	389 校
特別支援学校	0 校	+0 校	74 校
学童クラブ	1 校	-2 校	862 校
保育所・幼稚園	14 校	-12 校	3,609 校
受検者数	215 人	-111 人	146,672 人
陽性者数	4 人	-13 人	3,011 人
陽性率	1.86%	-3.35%	2.05%

ワクチン接種状況

1 現在の状況

・ 3月5日時点接種実績	1回目	1,073,201人	(72.3%)	※1
	2回目	1,062,449人	(71.5%)	※1
	3回目	765,575人	(51.5%)	※1
	高齢者	292,478人	(86.2%)	
	4回目	439,305人	(29.6%)	
	60歳以上	287,655人	(66.9%)	
	5回目	191,843人	(12.9%)	
	60歳以上	176,806人	(41.1%)	

※1 基地従業員の接種人数を含む

2 離島町村（13町村）の令和4年秋開始接種（オミクロン株対応ワクチン等）実施状況

- ・ 開始済：①伊江村、②伊是名村、③北大東村、④南大東村
⑤久米島町、⑥竹富町、⑦渡名喜村、⑧座間味村
⑨粟国村、⑩与那国町、⑪伊平屋村、⑫多良間村
⑬渡嘉敷村

3 県広域ワクチン接種センターの運営について

(1) 常設会場の使用について

NBC沖縄会場・・・令和5年2月4日まで

那覇クルーズターミナル会場・・・令和5年2月26日まで

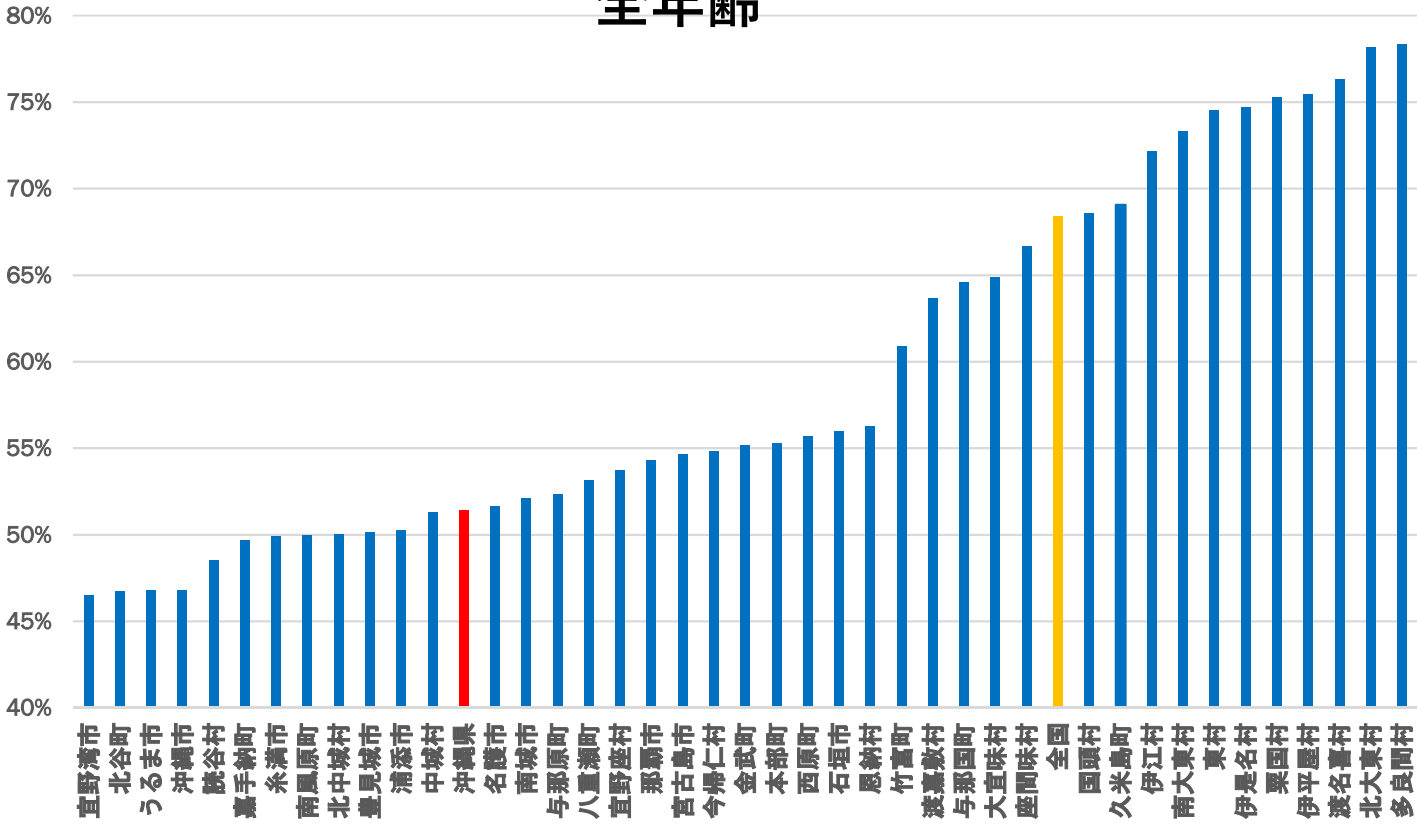
※常設会場の本来業務(披露宴、国際クルーズ再開等)の再開等に
伴い終了。

(2) 出向き接種について

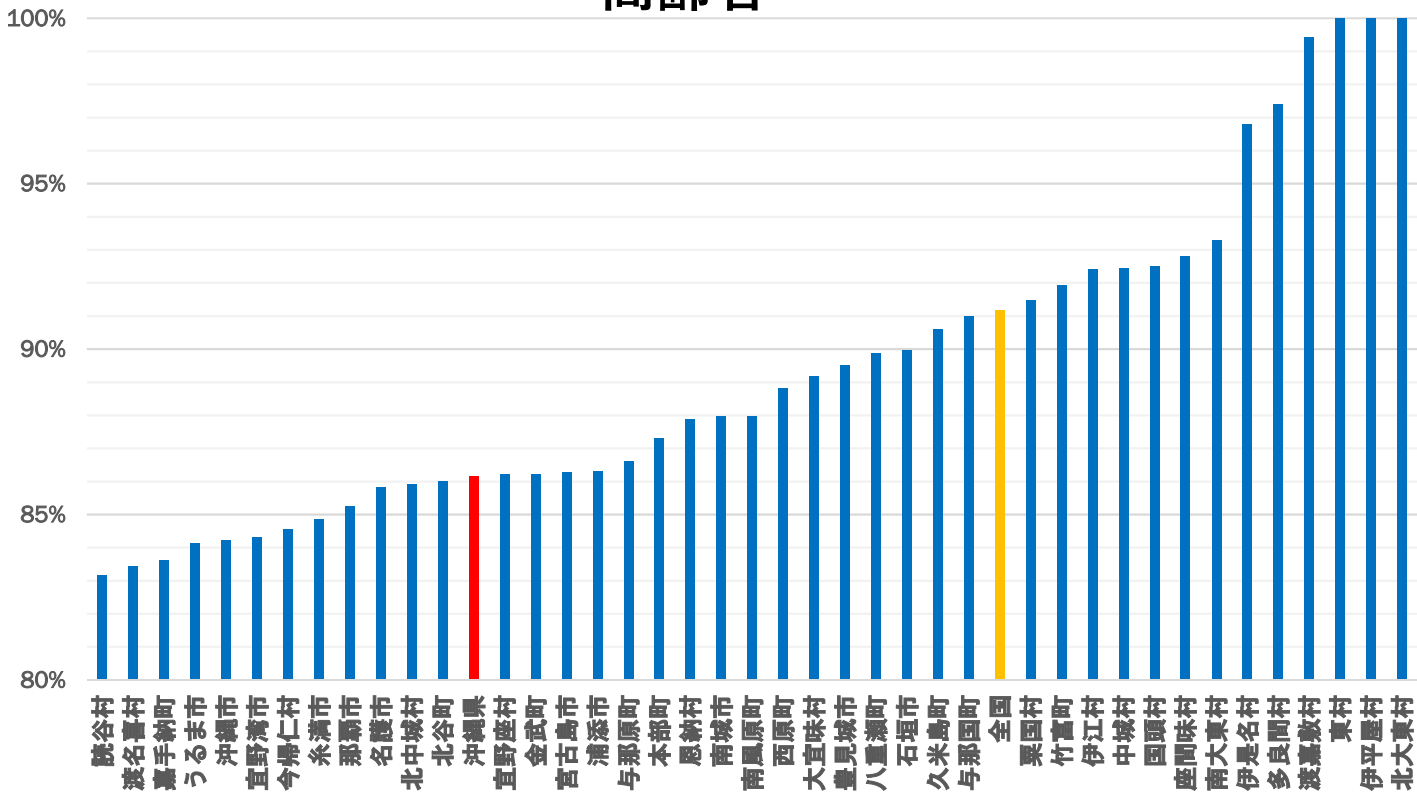
商業施設等における臨時会場での出向き接種は、県全体のオミクロン株対応ワクチンの接種者数の減少傾向に伴い、今後も減少が見込まれることから、3月25日に一旦終了する予定。

3回目接種率：41市町村（2023/3/5）

全年齡

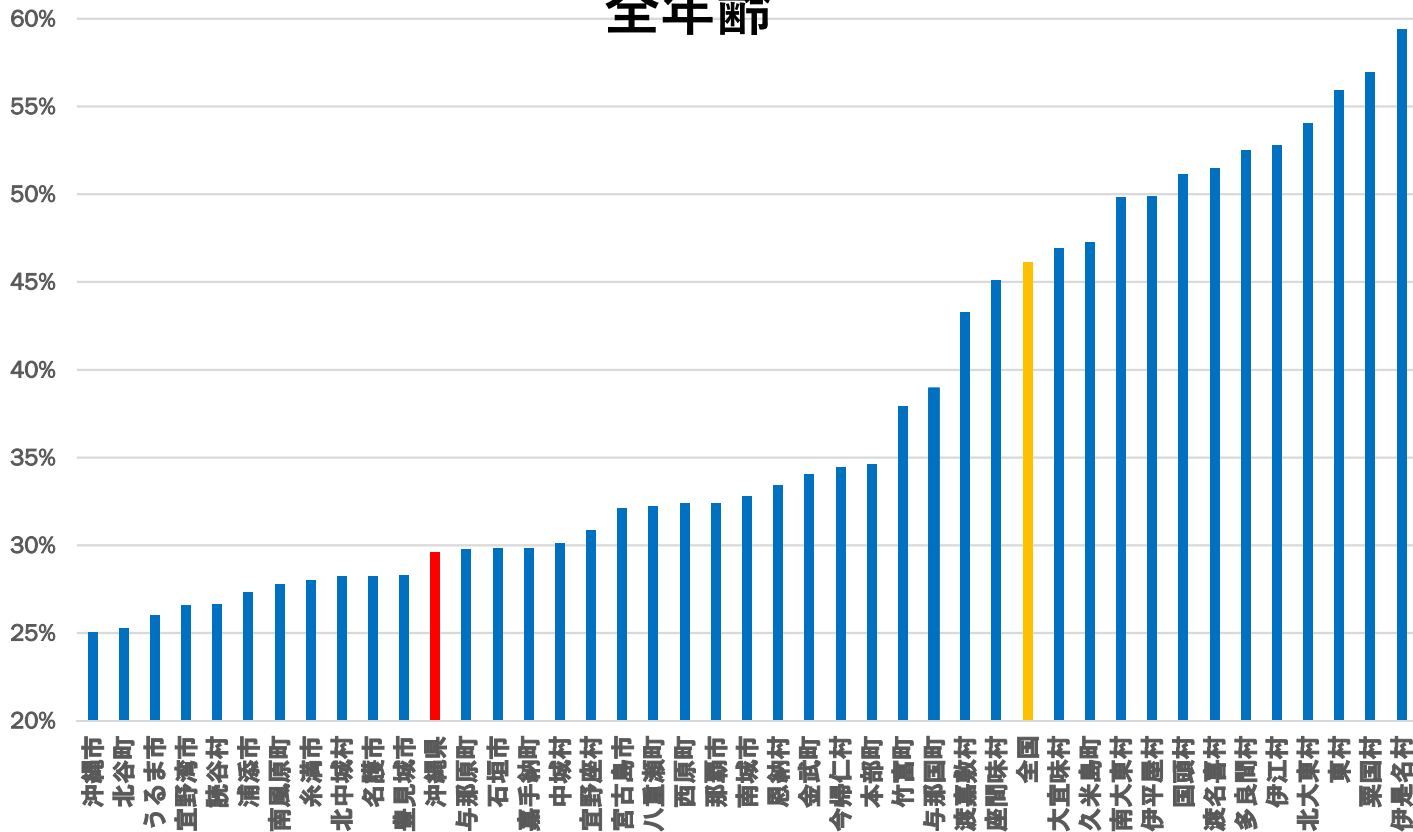


高齢者

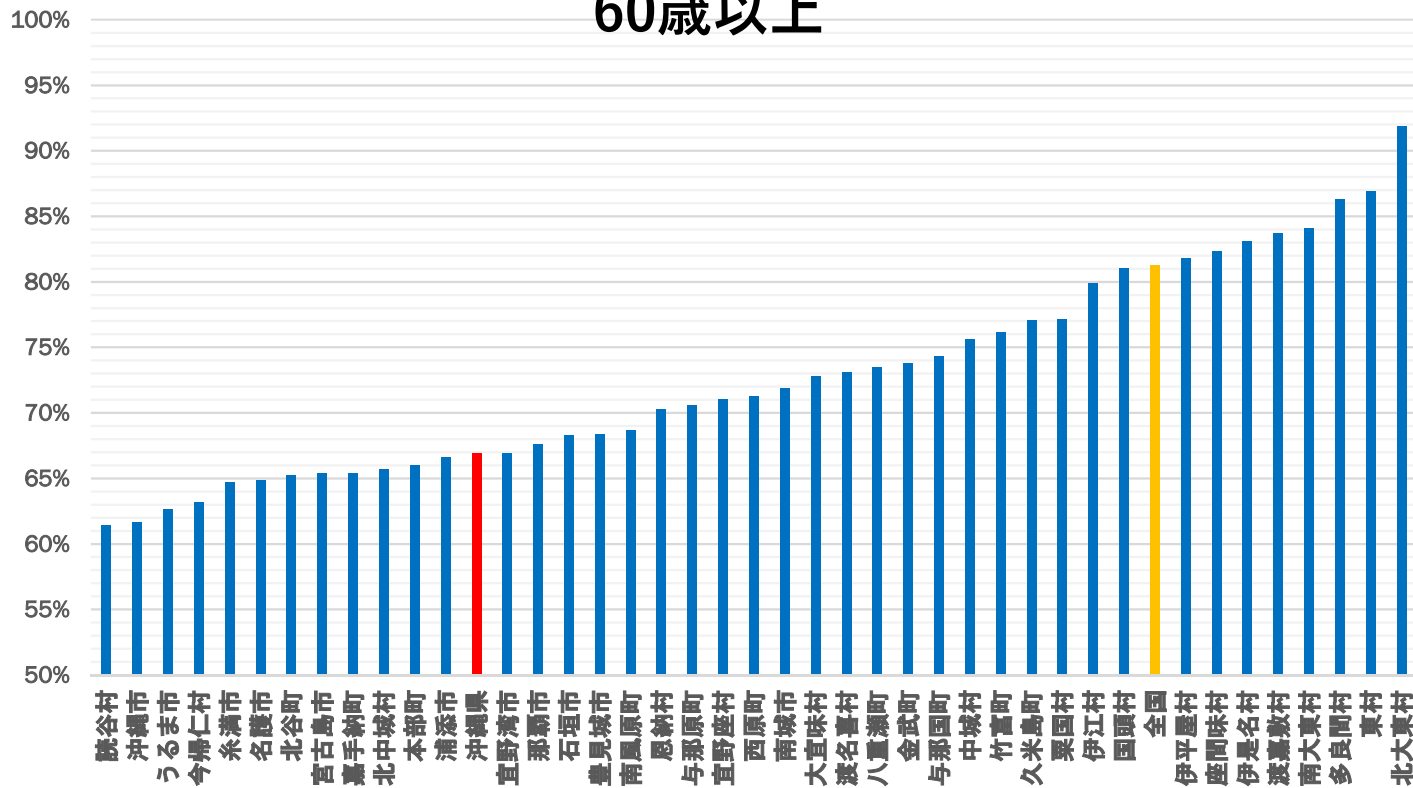


4回目接種率：41市町村（2023/3/5）

全年齡



60歳以上



沖縄県年代別接種率 (2023.3.5)

	1回目接種率	2回目接種率	3回目～5回目のうち オミクロン株対応ワクチン等			
			3回目接種率	4回目接種率	5回目接種率	接種率
生後6月～4歳	1.2%	1.0%	0.2%	-	-	-
5～11歳	9.2%	8.5%	3.0%	-	-	-
12～19歳	63.4%	62.3%	28.0%	7.5%	0.0%	13.1%
20～29歳	71.4%	70.1%	35.7%	8.6%	0.5%	11.9%
30～39歳	71.8%	70.9%	40.3%	12.4%	1.1%	14.5%
40～49歳	77.9%	77.3%	50.8%	20.1%	2.1%	21.6%
50～59歳	85.5%	85.0%	65.3%	32.9%	4.0%	33.7%
60～69歳	86.7%	86.4%	75.9%	55.2%	28.8%	45.5%
70～79歳	96.9%	96.5%	90.5%	77.1%	52.7%	64.0%
80～89歳	93.2%	92.8%	87.0%	73.8%	48.5%	60.0%
90～99歳	96.8%	96.5%	90.3%	75.3%	44.9%	59.5%
100歳以上	87.3%	86.5%	81.0%	66.5%	35.2%	51.2%

VRS（医療従事者含む）データより

令和4年秋開始接種(オミクロン株対応ワクチン等) 接種対象者数及び接種実績

令和5年3月5日時点

(単位：対象者数(人)、回数(回))

			接種時期											
			10月	(累計)	11月	(累計)	12月	(累計)	1月	(累計)	2月	(累計)	3月	(累計)
3 回 目	12～59歳 (3回目未接種者)	対象者数	273,699	(273,699)	748	(274,447)	565	(275,012)	289	(275,301)	301	(275,602)	412	(276,014)
		接種実績	6,804	(7,287)	8,651	(15,938)	7,344	(23,282)	4,531	(27,813)	3,033	(30,846)	302	(31,148)
		接種率	2.49%	(2.66%)	1156.55%	(5.81%)	1299.82%	(8.47%)	1567.82%	(10.10%)	1007.64%	(11.19%)	73.30%	(11.28%)
	60歳以上 (3回目未接種者)	対象者数	38,244	(38,244)	128	(38,372)	138	(38,510)	97	(38,607)	74	(38,681)	102	(38,783)
		接種実績	1,255	(1,372)	1,467	(2,839)	1,143	(3,982)	658	(4,640)	329	(4,969)	28	(4,997)
		接種率	3.28%	(3.59%)	1146.09%	(7.40%)	828.26%	(10.34%)	678.35%	(12.02%)	444.59%	(12.85%)	27.45%	(12.88%)
4 回 目	12～59歳 (3回目接種済者かつ 4回目未接種者)	対象者数	316,321	(316,321)	12,653	(328,974)	5,488	(334,462)	507	(334,969)	138	(335,107)	57	(335,164)
		接種実績	19,865	(20,747)	48,093	(68,840)	35,711	(104,551)	13,394	(117,945)	5,292	(123,237)	277	(123,514)
		接種率	6.28%	(6.56%)	380.09%	(20.93%)	650.71%	(31.26%)	2641.81%	(35.21%)	3834.78%	(36.78%)	485.96%	(36.85%)
	60歳以上 (4回目未接種者)	対象者数	115,185	(115,185)	2,739	(117,924)	1,332	(119,256)	131	(119,387)	28	(119,415)	3	(119,418)
		接種実績	17,337	(19,887)	14,498	(34,385)	11,821	(46,206)	5,636	(51,842)	2,394	(54,236)	121	(54,357)
		接種率	15.05%	(17.27%)	529.32%	(29.16%)	887.46%	(38.75%)	4302.29%	(43.42%)	8550.00%	(45.42%)	4033.33%	(45.52%)
5 回 目	18～59歳 (4回目接種済者)	対象者数	3,524	(3,524)	13,847	(17,371)	7,353	(24,724)	247	(24,971)	33	(25,004)	7	(25,011)
		接種実績	23	(23)	2,433	(2,456)	8,108	(10,564)	3,066	(13,630)	875	(14,505)	58	(14,563)
		接種率	0.65%	(0.65%)	17.57%	(14.14%)	110.27%	(42.73%)	1241.30%	(54.58%)	2651.52%	(58.01%)	828.57%	(58.23%)
	60歳以上 (4回目接種済者)	対象者数	104,874	(104,874)	93,062	(197,936)	34,125	(232,061)	1,167	(233,228)	57	(233,285)	4	(233,289)
		接種実績	528	(528)	43,916	(44,444)	84,458	(128,902)	37,081	(165,983)	10,326	(176,309)	497	(176,806)
		接種率	0.50%	(0.50%)	47.19%	(22.45%)	247.50%	(55.55%)	3177.46%	(71.17%)	18115.79%	(75.58%)	12425.00%	(75.79%)
計	59歳以下 小計	対象者数	593,544	593,544	27,248	620,792	13,406	634,198	1,043	635,241	472	635,713	476	636,189
		接種実績	26,692	28,057	59,177	87,234	51,163	138,397	20,991	159,388	9,200	168,588	637	169,225
		接種率	4.50%	(4.73%)	217.18%	(14.05%)	381.64%	(21.82%)	2012.56%	(25.09%)	1949.15%	(26.52%)	133.82%	(26.60%)
	60歳以上 小計	対象者数	258,303	258,303	95,929	354,232	35,595	389,827	1,395	391,222	159	391,381	109	391,490
		接種実績	19,120	21,787	59,881	81,668	97,422	179,090	43,375	222,465	13,049	235,514	646	236,160
		接種率	7.40%	(8.43%)	62.42%	(23.05%)	273.70%	(45.94%)	3109.32%	(56.86%)	8206.92%	(60.18%)	592.66%	(60.32%)
合計	対象者数	851,847	851,847	123,177	975,024	49,001	1,024,025	2,438	1,026,463	631	1,027,094	585	1,027,679	
	接種実績	46,049	50,081	119,370	169,451	148,964	318,415	64,449	382,864	22,296	405,160	1,285	406,445	
	接種率	5.41%	(5.88%)	96.91%	(17.38%)	304.00%	(31.09%)	2643.52%	(37.30%)	3533.44%	(39.45%)	219.66%	(39.55%)	

※R4.10月の3回目接種対象者数は、9月末時点の3回目未接種者数と10月の3回目接種対象者数の合計。

※R4.10月の4回目接種対象者数について

12歳～59歳：R4.10月の4回目接種対象者は、7月までに3回目接種した者の合計(9月末までに従来株での4回目接種した者を除く)。

60歳以上：9月末時点の4回目未接種者数と10月の4回目接種対象者の合計。

※R4.10月の5回目接種対象者数は、7月までの4回目接種者数。

※VRS上において年齢不詳となっている者の数は含んでいない(但し、オミクロン株対応ワクチン等接種実績数を除く)。

県広域ワクチン接種センター予約状況

3/1~3/31

3/6時点

	予約枠	予約率	1回目	2回目	3回目	4回目	5回目	合計
臨時会場 (商業施設等)	1,180	14%	0	2	84	57	20	163
計	1,180	14%	0	2	84	57	20	163

○臨時会場:商業施設等

- ・接種日:03/03、04、11、12 イーアス沖縄豊崎 接種規模:50~135名
- ・接種日:03/10 沖縄国際大学 接種規模:135名
- ・接種日:03/17 沖縄県庁 接種規模:135名
- ・接種日:03/20、21 うるマルシェ 接種規模:50~135名
- ・接種日:03/24、25 沖縄コンベンションセンター 接種規模:135名

沖縄県広域ワクチン接種センターの接種実績等について

R5/3/7 保健医療部

1 接種実績

(1) 県広域ワクチン接種センター (R3/6/15~R3/11/30)

沖縄コンベンションセンター, 県立武道館アリーナ, 那覇クルーズターミナル

ア 接種回数	180,379 回
イ 1回目接種者	91,632 名
ウ 2回目接種者	88,747 名

(2) 県モデルナセンター (R3/12/3~R4/2/6)

県立武道館(錬成道場)

ア 接種回数	2,061 回
イ 1回目接種者	692 名
ウ 2回目接種者	973 名
エ 3回目接種者	396 名

(3) 県広域ワクチン接種センター (R4/2/5~R5/3/6)

那覇クルーズターミナル, 結婚式場NBC沖縄, 北部合同庁舎,
臨時会場(商業施設, 県庁, 大学, 市町村役場, 高齢者施設, 自治会、企業等)

(先週からの増加数)

ア 接種回数	57,048 回	(102 回)
イ 1回目接種者	1,103 名	(0 名)
ウ 2回目接種者	1,332 名	(0 名)
エ 3回目接種者	38,568 名	(63 名)
オ 4回目接種者	13,361 名	(39 名)
カ 5回目接種者	2,684 名	(11 名)

【 合計 】

ア 接種回数	239,488 回
イ 1回目接種者	93,427 名
ウ 2回目接種者	91,052 名
エ 3回目接種者	38,964 名
オ 4回目接種者	13,361 名
カ 5回目接種者	2,684 名

2 企業・団体枠（大学等含む）の接種状況

(1) 県広域ワクチン接種センター

<実績>

- 11企業(462名)、7大学等(546名)、6専門学校(342名)、6高齢者施設(111名)、その他(225名)
(合計1686名へ接種)

(内訳)

(令和4年3月末まで)

- 10企業(293名)、1大学等(21名)(合計314名へ接種)

(令和4年4月以降)

- 3企業(169名)、6大学等(525名)、6専門学校(342名)、4高齢者施設(111名)、その他(225名)
(合計1372名へ接種) 先週から増減なし

<調整中>

- なし

(2) 市町村接種会場

<実績>

- 1企業(13名、那覇市)
- 1高等専門学校(36名、名護市)
- 1大学(20名、宜野湾市)
- 1大学(113名、名護市、6/4)

<調整中>

- なし

3 出向き接種の状況

(1) 商業施設等

(単位：名)

	日付	臨時会場	使用ワクチン	接種時間	接種実績	1回目	2回目	3回目	4回目	5回目	計
1	令和4年4月30日(土)	サンエー那覇メインプレイス	モデルナ	14:00~18:00	総数 (当日受付)	18 (7)	4 (0)	477 (209)			499 (216)
2	令和4年5月14日(土)	イオンモール沖縄ライカム	モデルナ	15:00~20:00	総数 (当日受付)			285 (112)			285 (112)
3	令和4年6月4日(土)	イーアス沖縄豊崎	モデルナ	14:00~19:00	総数 (当日受付)			220 (66)			220 (66)
4	令和4年6月5日(日)	イーアス沖縄豊崎	モデルナ	11:00~16:00	総数 (当日受付)			127 (40)			127 (40)
5	令和4年6月18日(土)	読谷村地域振興センター	モデルナ	14:00~19:00	総数 (当日受付)			27 (11)			27 (11)
6	令和4年7月23日(土)	イオン名護ショッピングセンター	ノババックス	14:00~17:00	総数 (当日受付)	21 (3)	0 (0)	67 (14)			88 (17)
7	令和4年8月13日(土)	イオン名護ショッピングセンター	ノババックス	14:00~17:00	総数 (当日受付)	1 (1)	20 (0)	47 (11)			68 (12)
8	令和4年8月27日(土)	イーアス沖縄豊崎	ノババックス	14:00~17:00	総数 (当日受付)	20 (8)	0 (0)	78 (17)			98 (25)
中止	令和4年9月4日(日)	うるマルシェ	モデルナ	12:00~15:00	総数	台風中止					
9	令和4年9月10日(土)	イオンモール沖縄ライカム	モデルナ	14:00~17:00	総数 (当日受付)			49 (20)	21 (7)		70 (27)
10	令和4年9月17日(土)	イーアス沖縄豊崎	ノババックス	14:00~17:00	総数 (当日受付)		19 (1)	58 (25)			77 (26)
11	令和4年9月17日(土)	沖縄市農民研修センター	モデルナ	14:00~16:00	総数 (当日受付)			35 (4)	34 (2)		69 (6)
12	令和4年9月23日(金・祝)	うるマルシェ	モデルナ BA.1	12:00~15:00	総数 (当日受付)			35 (11)	143 (48)		178 (59)
13	令和4年10月9日(日)	イオンモール沖縄ライカム	モデルナ BA.1	14:00~16:00	総数 (当日受付)			58 (20)	71 (20)		129 (40)
14	令和4年10月15日(土)	イーアス沖縄豊崎	モデルナ BA.1	14:00~16:00	総数 (当日受付)			55 (18)	40 (6)		95 (24)
15	令和4年10月22日(土)	イオンモール沖縄ライカム	モデルナ BA.1	14:00~16:00	総数 (当日受付)			69 (13)	104 (36)		173 (49)
16	令和4年10月29日(土)	うるマルシェ	モデルナ BA.1	12:00~14:00	総数 (当日受付)			34 (9)	76 (21)	3 (2)	113 (32)
17	令和4年11月5日(土)	イオンモール沖縄ライカム	モデルナ BA.1	14:00~16:00	総数 (当日受付)			60 (17)	156 (48)	7 (3)	223 (68)
18	令和4年11月12日(土)	うるマルシェ	モデルナ BA.1	12:00~14:00	総数 (当日受付)			42 (15)	134 (41)	20 (1)	196 (57)
19	令和4年11月19日(土)	サンエー那覇メインプレイス	モデルナ BA.1	14:00~17:00	総数 (当日受付)			73 (20)	270 (87)	66 (18)	409 (125)
20	令和4年11月26日(土)	イーアス沖縄豊崎	モデルナ BA.1	14:00~16:00	総数 (当日受付)			36 (11)	161 (60)	27 (8)	224 (79)
21	令和4年12月3日(土)	イオンモール沖縄ライカム	モデルナ BA.4-5	14:00~16:00	総数 (当日受付)			36 (17)	142 (40)	40 (12)	218 (69)
22	令和4年12月10日(土)	うるマルシェ	モデルナ BA.4-5	12:00~14:00	総数 (当日受付)			25 (4)	86 (22)	53 (4)	164 (30)
23	令和4年12月10日(土)	イーアス沖縄豊崎	モデルナ BA.4-5	14:00~16:00	総数 (当日受付)			35 (10)	110 (41)	44 (6)	189 (57)
24	令和4年12月17日(土)	うるマルシェ	モデルナ BA.4-5	12:00~14:00	総数 (当日受付)			42 (7)	112 (17)	53 (8)	207 (32)

※当日受付(予約なし)は、内数

(単位：名)

	日付	臨時会場	使用 ワクチン	接種時間	接種実績						
					1回目	2回目	3回目	4回目	5回目	計	
25	令和4年12月17日(土)	イーアス沖縄豊崎	モデルナ BA.4-5	14:00~16:00	総数			44	118	48	210
					(当日受付)			(15)	(27)	(8)	(50)
26	令和4年12月24日(土)	うるマルシェ	モデルナ BA.4-5	12:00~14:00	総数			25	124	57	206
					(当日受付)			(3)	(29)	(3)	(35)
27	令和5年1月13日(金)	イオンモール沖縄ライカム	モデルナ BA.4-5	18:00~20:00	総数			54	96	22	172
					(当日受付)			(13)	(19)	(3)	(35)
28	令和5年1月14日(土)	うるマルシェ	モデルナ BA.4-5	12:00~14:00	総数			37	74	18	129
					(当日受付)			(2)	(7)	(3)	(12)
29	令和5年1月14日(土)	イオンモール沖縄ライカム	モデルナ BA.4-5	17:00~19:00	総数			51	97	22	170
					(当日受付)			(16)	(23)	(2)	(41)
30	令和5年1月21日(土)	うるマルシェ	モデルナ BA.4-5	12:00~14:00	総数			24	40	17	81
					(当日受付)			(4)	(5)	(5)	(14)
31	令和5年1月21日(土)	イオンモール沖縄ライカム	モデルナ BA.4-5	17:00~19:00	総数			43	69	16	128
					(当日受付)			(9)	(13)	(4)	(26)
32	令和5年1月28日(土)	イーアス沖縄豊崎	モデルナ BA.4-5	14:00~16:00	総数			32	88	18	138
					(当日受付)			(6)	(18)	(5)	(29)
33	令和5年1月30日(月)	沖縄コンベンションセンター 会議棟	モデルナ BA.4-5	18:00~19:30	総数			35	47	11	93
					(当日受付)			(10)	(11)	(0)	(21)
34	令和5年1月31日(火)	沖縄コンベンションセンター 会議棟	モデルナ BA.4-5	18:00~19:30	総数			24	44	4	72
					(当日受付)			(11)	(10)	(1)	(22)
35	令和5年2月11日(土)	イーアス沖縄豊崎	モデルナ BA.4-5	14:00~15:30	総数			35	67	12	114
					(当日受付)			(4)	(16)	(4)	(24)
36	令和5年2月16日(木)	沖縄コンベンションセンター 会議棟	モデルナ BA.4-5	18:00~19:30	総数			32	37	9	78
					(当日受付)			(9)	(13)	(2)	(24)
37	令和5年2月17日(金)	沖縄コンベンションセンター 会議棟	モデルナ BA.4-5	18:00~19:30	総数			43	53	11	107
					(当日受付)			(5)	(9)	(2)	(16)
38	令和5年2月27日(月)	沖縄コンベンションセンター 会議棟	モデルナ BA.4-5	18:00~19:30	総数			29	16	11	56
					(当日受付)			(5)	(0)	(2)	(7)
39	令和5年3月3日(金)	イーアス沖縄豊崎	モデルナ BA.4-5	18:00~19:30	総数			35	18	4	57
					(当日受付)			(5)	(6)	(0)	(11)
40	令和5年3月4日(土)	イーアス沖縄豊崎	モデルナ BA.4-5	14:00~15:30	総数			28	21	7	56
					(当日受付)			(8)	(7)	(0)	(15)
41 予定	令和5年3月11日(土)	イーアス沖縄豊崎	ノバボックス	14:00~15:30	総数						
					(当日受付)						
42 予定	令和5年3月12日(日)	イーアス沖縄豊崎	モデルナ BA.4-5	12:00~13:30	総数						
					(当日受付)						
43 予定	令和5年3月20日(月)	うるマルシェ	ノバボックス	18:00~19:30	総数						
					(当日受付)						
44 予定	令和5年3月21日(火・祝)	うるマルシェ	モデルナ BA.4-5	12:00~13:30	総数						
					(当日受付)						
45 予定	令和5年3月24日(金)	沖縄コンベンションセンター 会議棟	モデルナ BA.4-5	18:00~19:30	総数						
					(当日受付)						
46 予定	令和5年3月25日(土)	沖縄コンベンションセンター 会議棟	モデルナ BA.4-5	14:00~15:30	総数						
					(当日受付)						
商業施設等 出向き接種 実績 計					総数	60	43	2,641	2,669	600	6,013
					(当日受付)	(19)	(1)	(826)	(709)	(106)	(1,661)

※当日受付(予約なし)は、内数

(2) 県庁・大学等

(単位：名)

	日付	臨時会場	使用ワクチン	接種時間	接種実績						
					1回目	2回目	3回目	4回目	5回目	計	
1	令和4年7月28日(木)	沖縄県庁	モデルナ	14:00～16:30	総数			151	49		200
					(当日受付)			(45)	(14)		(59)
2	令和4年7月29日(金)	沖縄県庁	モデルナ	14:00～16:30	総数			194	73		267
					(当日受付)			(71)	(34)		(105)
3	令和4年8月3日(水)	名城大学	ノババックス	17:00～19:30	総数	8	0	32			40
					(当日受付)	(0)	(0)	(10)			(10)
4	令和4年8月4日(木)	名城大学	モデルナ	17:00～19:30	総数			38	21		59
					(当日受付)			(26)	(11)		(37)
5	令和4年8月5日(金)	沖縄国際大学	モデルナ	17:00～19:30	総数			128	21		149
					(当日受付)			(35)	(4)		(39)
6	令和4年8月15日(月)	沖縄大学	モデルナ	17:00～19:30	総数			60	16		76
					(当日受付)			(14)	(2)		(16)
7	令和4年8月25日(木)	沖縄県庁	ノババックス	17:30～20:00	総数	9	2	78			89
					(当日受付)	(1)	(0)	(24)			(25)
8	令和4年8月26日(金)	沖縄県庁	モデルナ	17:30～20:00	総数			85	70		155
					(当日受付)			(23)	(28)		(51)
9	令和4年9月2日(金)	琉球大学	ノババックス	17:00～19:30	総数	8	3	58			69
					(当日受付)	(1)	(0)	(16)			(17)
10	令和4年9月9日(金)	沖縄国際大学	モデルナ	17:00～19:30	総数			27	22		49
					(当日受付)			(8)	(5)		(13)
11	令和4年9月30日(金)	高齢者施設(2か所) (浦添市)	モデルナ BA.1		総数			2	30		32
					(当日受付)						
12	令和4年10月7日(金)	沖縄県立看護大学	モデルナ BA.1	14:30～17:00	総数			9	70		79
					(当日受付)			(1)			(1)
13	令和4年10月8日(土)	沖縄看護専門学校 (与那原町)	モデルナ BA.1	14:00～15:00	総数			7	24		31
					(当日受付)				(4)		(4)
14	令和4年10月13日(木)	浦添看護専門学校	モデルナ BA.1	17:00～18:00	総数			14	23		37
					(当日受付)						
15	令和4年10月15日(土)	ぐしかわ看護専門学校	モデルナ BA.1	14:00～15:00	総数			4	15		19
					(当日受付)						
16	令和4年10月21日(金)	浦添看護専門学校	モデルナ BA.1	17:00～18:00	総数			8	70		78
					(当日受付)						
17	令和4年10月28日(金)	宜野湾市役所	モデルナ BA.1	18:30～20:00	総数			22	88		110
					(当日受付)			(3)	(17)		(20)
18	令和4年11月2日(水)	高齢者施設 2か所 (豊見城市、浦添市)	モデルナ BA.1		総数				22		22
					(当日受付)						
19	令和4年11月2日(水)	沖縄市役所	モデルナ BA.1	18:00～20:00	総数			48	125	4	177
					(当日受付)			(16)	(30)	(0)	(46)
20	令和4年11月16日(水)	琉球大学	モデルナ BA.1	18:00～20:00	総数			59	120	16	195
					(当日受付)			(16)	(23)	(3)	(42)
21	令和4年11月21日(月)	自治会 (浦添市)	モデルナ BA.1		総数				17	100	117
					(当日受付)				(6)	(5)	(11)
22	令和4年11月22日(火)	琉球大学	モデルナ BA.1	18:00～20:00	総数			35	163	19	217
					(当日受付)			(9)	(35)	(2)	(46)
23	令和4年11月26日(土)	宜野湾市役所	モデルナ BA.1	18:00～20:00	総数			41	108	22	171
					(当日受付)			(15)	(38)	(6)	(59)
24	令和4年11月30日(水)	沖縄県庁	モデルナ BA.1	15:00～16:30	総数			20	49	24	93
					(当日受付)			(7)	(18)	(9)	(34)
25	令和4年12月1日(木)	沖縄県庁	モデルナ BA.1	18:00～19:30	総数			36	84	18	138
					(当日受付)			(11)	(12)	(3)	(26)

※当日受付(予約なし)は、内数

(単位：名)

	日付	臨時会場	使用 ワクチン	接種時間	接種実績	1回目	2回目	3回目	4回目	5回目	計
26	令和4年12月2日(金)	沖縄県庁	モデルナ BA.1	18:00~19:30	総数 (当日受付)			26 (3)	123 (23)	30 (7)	179 (33)
27	令和4年12月5日(月)	琉球大学	モデルナ BA.4-5	18:00~20:00	総数 (当日受付)			38 (16)	89 (12)	19 (5)	146 (33)
28	令和4年12月6日(火)	琉球大学	モデルナ BA.4-5	18:00~20:00	総数 (当日受付)			43 (9)	109 (18)	11 (0)	163 (27)
29	令和4年12月7日(水)	自治会 (浦添市)	モデルナ BA.4-5		総数			1	6	24	31
30	令和4年12月9日(金)	沖縄国際大学	モデルナ BA.4-5	18:00~20:00	総数 (当日受付)			16 (2)	96 (10)	27 (2)	139 (14)
31	令和4年12月10日(土)	沖縄市役所	モデルナ BA.4-5	18:00~20:00	総数 (当日受付)			24 (8)	78 (11)	75 (6)	177 (25)
32	令和4年12月13日(火)	自治会 2団体 (浦添市)	モデルナ BA.4-5		総数 (当日受付)			5 (2)	19 (5)	53 (5)	77 (12)
33	令和4年12月14日(水)	拓南製鐵 本社 (沖縄市)	モデルナ BA.4-5	18:00~20:00	総数 (当日受付)			19 (0)	82 (4)	15 (0)	116 (4)
34	令和4年12月15日(木)	沖縄海邦銀行 本店 (那覇市)	モデルナ BA.4-5	18:00~20:00	総数 (当日受付)			26 (5)	73 (8)	15 (1)	114 (14)
35	令和4年12月16日(金)	沖縄国際大学	モデルナ BA.4-5	18:00~20:00	総数 (当日受付)			24 (3)	77 (9)	22 (2)	123 (14)
36	令和4年12月16日(金)	北谷町役場	モデルナ BA.4-5	18:00~20:00	総数 (当日受付)			32 (6)	80 (8)	33 (3)	145 (17)
37	令和4年12月19日(月)	沖縄県庁	モデルナ BA.4-5	18:00~19:30	総数 (当日受付)			19 (4)	73 (17)	16 (0)	108 (21)
38	令和4年12月20日(火)	沖縄県庁	モデルナ BA.4-5	18:00~19:30	総数 (当日受付)			21 (7)	64 (15)	11 (2)	96 (24)
39	令和4年12月21日(水)	沖縄県庁	モデルナ BA.4-5	18:00~19:30	総数 (当日受付)			18 (6)	77 (25)	17 (6)	112 (37)
40	令和4年12月21日(水)	拓南製鐵 本社 (沖縄市)	モデルナ BA.4-5	18:00~20:00	総数 (当日受付)			17 (1)	84	16	117 (1)
41	令和4年12月22日(木)	沖縄県庁	モデルナ BA.4-5	18:00~19:30	総数 (当日受付)			18 (5)	72 (27)	16 (7)	106 (39)
42	令和4年12月23日(金)	沖縄県庁	モデルナ BA.4-5	18:00~19:30	総数 (当日受付)			18 (5)	81 (14)	16 (6)	115 (25)
43	令和4年12月26日(月)	高齢者施設 2か所 (浦添市、那覇市)	モデルナ BA.4-5		総数			18	39	0	57
44 予定	令和5年3月10日(金)	沖縄国際大学	モデルナ BA.4-5	18:00~19:30	総数 (当日受付)						
45 予定	令和5年3月17日(金)	沖縄県庁	モデルナ BA.4-5	18:00~19:30	総数 (当日受付)						
県庁・大学等 出向き接種 実績 計					総数 (当日受付)	25 (2)	5 (0)	1,539 (432)	2,602 (487)	619 (80)	4,790 (1,001)

※当日受付(予約なし)は、内数

空港検査プロジェクト・TACOの状況

1. 空港検査の状況(PCR)

PCR合計	2/27(月)～3/5(日)		対前週比		累計	
検査数	727	人	-237	人	212,497	人
うち県内在住者(県内)	664	人	-206	人	184,330	人
うち県外在住者(県外)	63	人	-31	人	28,167	人
陽性者数	10	人	6	人	4,528	人
うち陽性率	1.4	%	1.0	%	-	
うち発生届対象者※	0	人	0	人	20	人
那覇空港	2/27(月)～3/5(日)			対前週比		
	県内	県外	合計	県内	県外	合計
検査数	529	51	580	-171	-21	-192
陽性者数	4	5	9	3	4	7
うち発生届対象者※	0	0	0	0	0	0
宮古空港	2/27(月)～3/5(日)			対前週比		
	県内	県外	合計	県内	県外	合計
検査数	85	5	90	-1	-4	-5
陽性者数	1	0	1	1	-1	0
うち発生届対象者※	0	0	0	0	0	0
下地島空港	2/27(月)～3/5(日)			対前週比		
	県内	県外	合計	県内	県外	合計
検査数	15	3	18	-8	1	-7
陽性者数	0	0	0	0	0	0
うち発生届対象者※	0	0	0	0	0	0
新石垣空港	2/27(月)～3/5(日)			対前週比		
	県内	県外	合計	県内	県外	合計
検査数	35	4	39	-26	-7	-33
陽性者数	0	0	0	0	-1	-1
うち発生届対象者※	0	0	0	0	0	0

2. 空港検査の状況(抗原)

那覇空港	2/27(月)～3/5(日)		対前週比		累計	
検査数	346	人	14	人	40,429	人
うち県内在住者(県内)	208	人	12	人	26,350	人
うち県外在住者(県外)	138	人	2	人	14,079	人
陽性者数	0	人	0	人	276	人
うち発生届対象者※	0	人	0	人	5	人

※「うち発生届対象者」については、令和4年9月26日以降の値となっている。

3. 旅行者専用相談センター沖縄(TACO)の週間実績数

2/27(月)～3/5(日)

空港における体調不良者数	0	人
問診実施件数	0	人
検査実施数	0	人
電話対応件数	16	人
うち健康相談	3	人