

第 200 回沖縄県新型コロナウイルス感染症対策本部会議  
(書面開催)

日 時：令和5年3月2日(木)

次 第

1 開 会

2 報告事項

- (1) 沖縄県内における新型コロナウイルス感染症患者の発生等について
- (2) 米軍基地内における新型コロナウイルス感染症患者の発生等について
- (3) 沖縄県内及び全国の感染状況について
- (4) 宿泊施設の運用状況について
- (5) クラスターの発生状況について
- (6) PCR 検査事業の状況について
- (7) ワクチン接種等進捗状況報告について
- (8) 空港検査プロジェクト・TACO の状況について

3 その他

4 閉 会

## 沖縄県における新型コロナウイルス感染症陽性者の状況

### 1 年代別新規陽性者数

	合計	0歳	1～4歳	5～9歳	10～19歳	20～29歳	30～39歳	40～49歳	50～59歳	60～64歳	65～69歳	70～79歳	80～89歳	90歳以上	不明
3月1日	84	1	3	4	9	14	13	21	7	3	1	3	2	3	0
累計	575,263	4,981	28,666	50,118	86,881	80,294	87,564	86,987	59,459	23,043	18,954	23,500	16,518	7,893	405

### (参考) 地域別新規陽性者数の状況 (推計値) (※1)

各保健所等別	合計	那覇市	北部	中部	南部	宮古	八重山	県外	確認中
3月1日	84	13	9	41	16	4	1	0	0
(発生届出数) (※2)	(10)	(4)	(2)	(1)	(3)	(0)	(0)	(0)	(0)

うち市のみ	合計	那覇市	宜野湾市	石垣市	浦添市	名護市	糸満市	沖縄市	豊見城市	うるま市	宮古島市	南城市
3月1日	66	13	8	1	4	6	0	17	3	9	4	1
(発生届出数) (※2)	(8)	(4)	(0)	(0)	(0)	(1)	(0)	(1)	(2)	(0)	(0)	(0)

※1 地域別の新規陽性者数は、主に医療機関の所在地を元に算出した推計値となっています。

※2 発生届出数とは、新型コロナウイルス感染症新規陽性者のうち、厚生労働省が定める「65歳以上の方」「入院を要する方」「重症化リスクがあり、治療または酸素投与が必要な方」「妊娠中の方」等のいずれか一つ以上に該当する方について、医療機関や行政検査等から報告のあった件数を指します。

### 2 療養状況

	入院中	(国基準)		宿泊施設 療養中	自宅 療養者数 (推計値)	療養先 調整中	死亡 累計
		重症	中等症				
3月1日	26	0	16	22	414	3	923
前日比	-6	+0	-4	-8	-14	+2	+3

※3 自宅療養者数(推計値)とは、直近1週間の新規陽性者数の合計から入院中、宿泊療養中、療養先調整中の合計人数(すべて当日時点)を引いた数を指します。

※4 療養先調整中とは、発生届出の報告があった新規陽性者のうち、公表時点で療養先を調整している方の人数を指します。

資料2
-----

## 在沖米軍基地内における新型コロナウイルス感染症発生状況

(令和5年3月1日 12:00現在)

### 1 米軍基地内陽性者数

	前日時点	新規陽性者	累計
陽性者数	21152	0	21152
隔離解除者数			21143

### 2 基地従業員陽性者数

	前日時点	新規陽性者	累計
陽性者数	1000	0	1000

※令和5年2月14日より、基地別の新規陽性者数が米軍から提供されなくなったため、合計数のみ掲載。

【資料3】警戒レベル判断指標等の状況

		2/15	2/16	2/17	2/18	2/19	2/20	2/21	2/22	2/23	2/24	2/25	2/26	2/27	2/28	3/1
判断指標	① 病床利用率【国基準】 (入院中/最終フェーズ確保病床数)	18.1	16.0	13.9	13.0	12.5	11.4	8.9	8.3	7.5	6.7	5.2	5.6	5.6	5.0	4.1
	② 重症者用病床利用率【国基準】 (重症者(国基準)/重症者用確保病床数)	0.0	0.0	0.0	0.0	0.0	0.0	2.2	0.0	0.0	0.0	0.0	0.0	2.2	0.0	0.0
関係指標	① 重症者用病床利用率【国基準】 (重症者(国基準)/確保済重症用病床数)	0.0	0.0	0.0	0.0	0.0	0.0	0.0	0.0	0.0	0.0	0.0	0.0	8.3	0.0	0.0
	② 前週比 (直近1週間の新規陽性者数 前週/今週)	0.55	0.51	0.49	0.50	0.55	0.58	0.55	0.61	0.68	0.65	0.69	0.68	0.68	0.72	0.72
	③ 新規陽性者数 ※人口10万人当たり/人 (直近1週間合計)	72.24	62.95	57.23	52.99	52.78	51.71	45.65	43.76	42.62	37.37	36.76	35.68	35.08	33.06	31.31
関係数値	項目名	2/15	2/16	2/17	2/18	2/19	2/20	2/21	2/22	2/23	2/24	2/25	2/26	2/27	2/28	3/1
	新規陽性者数	138	102	109	93	83	35	118	110	85	31	84	67	26	88	84
	即応病床(計画)数	636	639	639	639	639	639	639	639	639	639	639	639	639	639	639
	うち重症者用即応病床(計画)数	46	46	46	46	46	46	46	46	46	46	46	46	46	46	46
	【確保済】医療機関病床数	369	351	311	269	275	249	231	224	223	208	199	200	185	176	164
	うち【確保済】(国基準)重症者用病床数	11	11	11	11	11	11	10	9	11	11	9	9	12	11	11
	うち【確保済】(国基準)重症者用病床数	46	46	46	46	46	46	46	46	46	46	46	46	46	46	46
	入院中	115	102	89	83	80	73	57	53	48	43	33	36	36	32	26
	うち(国基準)重症者数	0	0	0	0	0	0	0	0	0	0	0	0	0	1	0
	うち(国基準)中等症者数	56	50	40	39	38	37	34	28	22	23	20	22	17	20	16
	うち(国基準)重症者数	0	0	0	0	0	0	1	0	0	0	0	0	0	1	0
	うち(国基準)中等症者数	56	50	40	39	38	37	33	28	22	23	20	22	17	20	16
	宿泊施設病床数	1017	1017	1017	1017	1017	1017	1017	1017	1017	1017	1017	1017	1017	1017	1017
	宿泊施設療養中	47	50	46	43	34	32	28	27	29	34	37	34	31	30	22

	レベル1	レベル2	レベル3	レベル4
	感染小康期	感染拡大初期	医療負荷増大期	医療機能不全期
病床利用率【国基準】 (入院中/最終フェーズ確保病床数)	30%以下	50%以下	50%超	80%超
重症者用病床利用率【国基準】 (重症者(国基準)/重症者用確保病床数)	30%以下	50%以下	50%超	80%超

## 全国の「直近1週間の人口10万人あたり新規陽性者数」（沖縄県独自調査）

都道府県名	人口	2月22日	2月23日	2月24日	2月25日	2月26日	2月27日	2月28日	1週間計	先週同曜日比	人口10万人あたり新規陽性者数	順位
北海道	5,181,747	803	626	241	691	394	183	700	3,638	-122	70.21	
青森県	1,242,614	96	146	38	112	78	31	102	603	-12	48.53	
岩手県	1,206,138	247	191	76	230	151	63	210	1,168	-128	96.84	
宮城県	2,268,244	522	415	150	376	323	187	295	2,268	-129	99.99	
秋田県	956,417	122	92	29	131	81	23	188	666	33	69.63	
山形県	1,056,157	157	156	48	149	129	56	200	895	17	84.74	
福島県	1,840,525	290	291	119	363	267	145	393	1,868	9	101.49	
茨城県	2,890,374	480	354	275	91	313	206	75	1,794	-24	62.07	
栃木県	1,942,493	319	286	108	324	224	91	339	1,691	-13	87.05	
群馬県	1,943,567	264	310	84	259	174	44	203	1,338	-116	68.84	
埼玉県	7,385,810	697	595	202	672	505	233	641	3,545	-191	48.00	
千葉県	6,310,821	560	448	183	509	402	204	487	2,793	-164	44.26	
東京都	13,794,837	1,195	1,072	427	1,182	810	370	1,181	6,237	-270	45.21	
神奈川県	9,215,144	846	731	379	736	499	292	685	4,168	-197	45.23	
新潟県	2,188,274	428	364	131	394	246	105	393	2,061	-64	94.18	
富山県	1,037,280	235	156	36	221	145	33	229	1,055	-84	101.71	
石川県	1,124,501	191	182	68	220	116	41	226	1,044	-49	92.84	
福井県	767,548	172	162	55	120	143	19	126	797	-44	103.84	9位
山梨県	816,231	135	124	68	195	148	58	145	873	-46	106.96	6位
長野県	2,056,494	570	400	210	269	399	132	183	2,163	-184	105.18	8位
岐阜県	1,996,605	401	351	138	515	247	110	410	2,172	-189	108.78	5位
静岡県	3,658,300	533	557	347	368	530	262	315	2,912	-154	79.60	
愛知県	7,528,445	1,022	773	216	1,024	594	177	991	4,797	-314	63.72	
三重県	1,784,880	491	372	247	75	315	157	95	1,752	-97	98.16	
滋賀県	1,415,176	279	216	72	197	141	55	200	1,160	-159	81.97	
京都府	2,511,426	320	280	102	261	221	52	262	1,498	-61	59.65	
大阪府	8,800,726	1,191	925	342	909	718	339	1,003	5,427	-326	61.67	
兵庫県	5,488,603	1,063	621	385	467	689	194	499	3,918	-208	71.38	
奈良県	1,335,166	218	179	59	160	160	41	132	949	-92	71.08	
和歌山県	934,751	233	160	103	127	156	82	94	955	-72	102.17	10位
鳥取県	551,609	158	120	60	99	106	59	98	700	-49	126.90	3位
島根県	666,176	190	154	53	190	155	54	205	1,001	-51	150.26	1位
岡山県	1,879,187	318	292	124	211	239	118	223	1,525	-130	81.15	
広島県	2,788,648	667	480	423	186	555	344	151	2,806	-43	100.62	
山口県	1,340,431	333	256	113	284	176	104	286	1,552	-87	115.78	4位
徳島県	726,558	212	146	53	169	143	47	198	968	-23	133.23	2位
香川県	964,857	200	166	56	157	113	39	175	906	-51	93.90	
愛媛県	1,341,487	252	215	75	297	177	89	316	1,421	-65	105.93	7位
高知県	692,927	119	105	41	146	66	37	125	639	-43	92.22	
福岡県	5,108,414	807	607	131	675	500	114	595	3,429	-314	67.12	
佐賀県	812,168	117	111	35	115	76	31	110	595	-35	73.26	
長崎県	1,319,965	179	157	78	185	115	47	180	941	-14	71.29	
熊本県	1,747,317	240	236	58	264	161	67	244	1,270	-88	72.68	
大分県	1,131,106	231	174	91	113	151	44	168	972	-18	85.93	
宮崎県	1,078,190	111	128	31	110	73	48	150	651	-6	60.38	
鹿児島県	1,605,061	330	226	121	214	208	77	210	1,386	-181	86.35	
沖縄県	1,485,316	110	85	31	84	67	26	88	491	-30	33.06	47位
計	125,918,711	18,654	15,193	6,512	14,846	12,399	5,330	14,524	87,458	-4,678	69.46	
米軍在沖		1	2	2	4	0	0	5	14	5		

2.5～          15～          25～          500～         

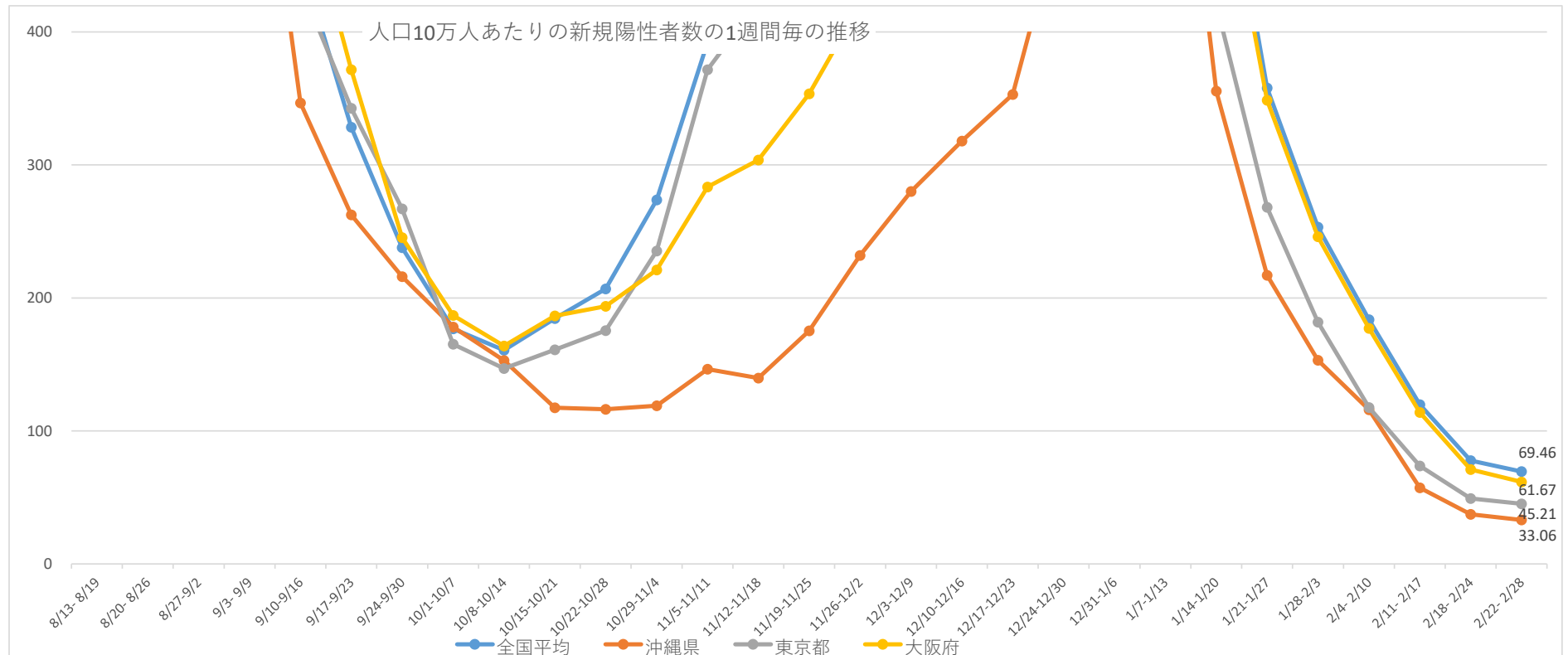
※人口は「令和4年1月1日住民基本台帳年齢階級別人口」より。※政府の都道府県別ワクチン接種状況の全年代人口から

※令和4年9月26日より全数把握見直しに伴い、9月27日以降の各都道府県新規陽性者数は厚生労働省のデータから引用

令和5年3月1日作成

	8/13- 8/19	8/20- 8/26	8/27- 9/2	9/3- 9/9	9/10- 9/16	9/17- 9/23	9/24- 9/30	10/1- 10/7	10/8- 10/14	10/15- 10/21	10/22- 10/28	10/29- 11/4	11/5- 11/11	11/12- 11/18	11/19- 11/25	11/26- 12/2	12/3- 12/9	12/10- 12/16	12/17- 12/23	12/24- 12/30	12/31- 1/6	1/7- 1/13	1/14- 1/20	1/21- 1/27	1/28- 2/3	2/4- 2/10	2/11- 2/17	2/18- 2/24	2/22- 2/28
全国平均	1,117.02	1,173.09	816.98	594.32	455.34	328.33	237.81	176.77	160.72	184.55	206.79	273.74	392.05	455.32	510.49	609.02	630.18	798.87	886.20	924.77	744.17	896.15	576.43	357.90	253.32	183.66	119.89	77.78	69.46
沖縄県	1771.24	1530.79	1079.38	630.12	346.71	262.40	216.08	178.17	152.98	117.50	116.22	119.03	146.43	139.77	175.32	231.94	280.08	317.91	353.06	496.06	576.31	677.09	355.48	217.13	153.23	115.93	57.23	37.37	33.06
東京都	1283.68	1111.78	717.68	523.18	435.60	342.59	266.96	165.16	146.97	160.99	175.40	235.37	371.62	422.80	478.72	596.87	632.63	770.85	844.27	853.69	649.15	665.87	420.87	268.16	181.79	117.59	73.77	49.24	45.21
北海道	898.19	856.48	681.49	601.63	416.10	312.42	314.74	263.96	299.26	398.04	531.82	728.27	989.67	1134.41	1073.36	1029.15	824.86	756.58	672.11	588.97	430.68	465.19	304.43	211.11	164.69	135.78	96.01	74.24	70.21
大阪府	1475.26	1414.92	934.11	653.83	513.29	371.59	245.33	186.93	163.91	186.51	193.66	221.02	283.50	303.76	353.53	420.59	478.95	643.05	756.07	830.39	721.10	857.17	553.10	348.69	245.99	177.11	113.97	70.98	61.67

※全国等の数値は、報道資料等から総括情報部が独自に集計した数値になります。



【新規感染者数の10万人あたり全国ワースト】

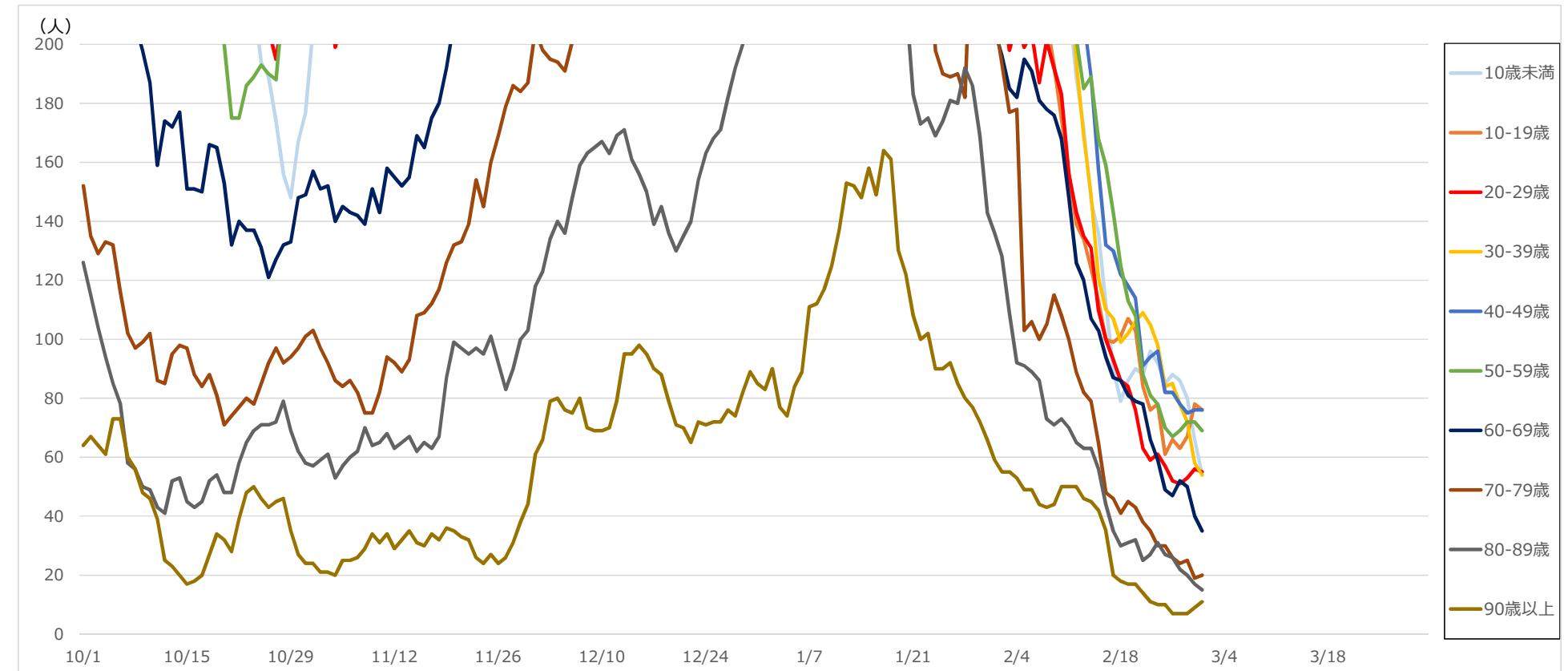
(令和2年) 8/1-9/7まで38日間、10/3~11/5まで34日間

(令和3年) 4/2~4/5まで4日間、5/22~7/3まで43日間、7/30~10/8まで71日間、10/13~10/30まで18日間、12/24~R4/1/25まで33日間

(令和4年) 3/25~8/18まで147日間

資料3-3

## 年代別新規陽性者数（7日移動合計）の推移



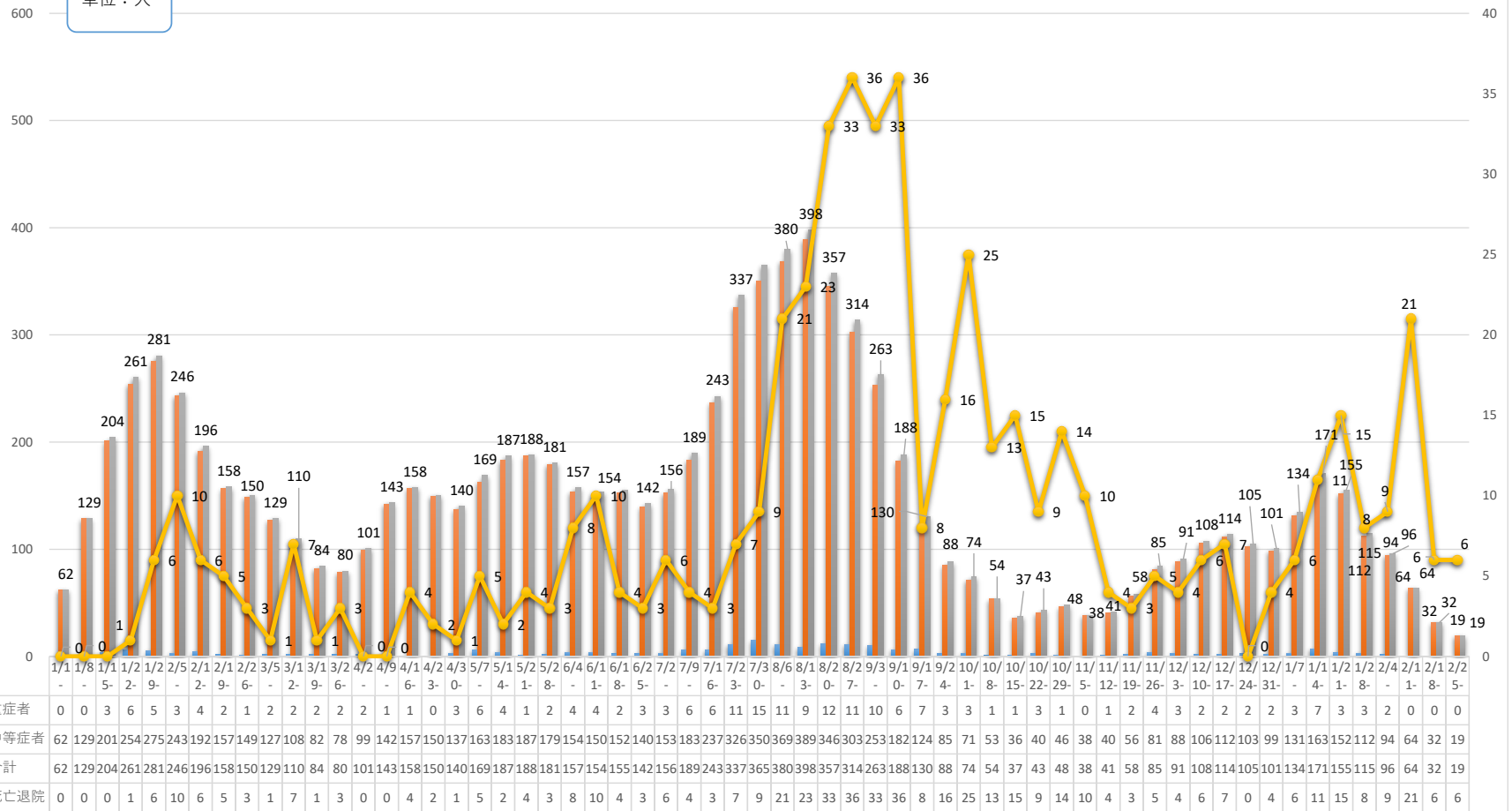
直近2週間の推移（7日移動合計）

	2/15	2/16	2/17	2/18	2/19	2/20	2/21	2/22	2/23	2/24	2/25	2/26	2/27	2/28	3/1	前週比	割合
10歳未満	136	112	90	79	86	90	88	96	92	85	88	86	80	66	54	0.56	11.6%
10-19歳	113	100	99	101	107	103	84	76	78	61	66	63	67	78	76	1.00	16.3%
20-29歳	110	100	93	86	84	76	63	59	61	57	52	51	53	56	55	0.93	11.8%
30-39歳	121	110	107	99	102	106	109	105	98	84	85	78	72	58	54	0.51	11.6%
40-49歳	158	132	130	122	118	114	91	94	96	82	82	78	75	76	76	0.81	16.3%
50-59歳	168	159	143	125	113	108	88	81	78	70	67	69	72	72	69	0.85	14.8%
60-69歳	103	94	87	86	81	79	78	66	59	49	47	52	50	40	35	0.53	7.5%
70-79歳	65	48	46	41	45	43	38	35	30	30	26	24	25	19	20	0.57	4.3%
80-89歳	56	44	35	30	31	32	25	27	31	27	26	22	20	17	15	0.56	3.2%
90歳以上	42	35	20	18	17	17	14	11	10	10	7	7	7	9	11	1.00	2.4%
計	1,072	934	850	787	784	768	678	650	633	555	546	530	521	491	465	0.72	100.0%

3/1

重症・中等症患者の 1 週間ごとの状況

単位：人





## ①非コロナ病床：利用率一覧表

## 1. ICU

No.	地域名	2/13	2/14	2/15	2/16	2/17	2/18	2/19	2/20	2/21	2/22	2/23	2/24	2/25	2/26	2/27	2/28	3/1
①	北部	100.0%	100.0%	100.0%	100.0%	100.0%	100.0%	100.0%	100.0%	100.0%	100.0%	100.0%	100.0%	100.0%	100.0%	100.0%	100.0%	100.0%
②	中部	78.9%	73.7%	86.8%	81.6%	84.2%	78.9%	73.7%	68.4%	84.2%	71.1%	68.4%	71.1%	71.1%	65.8%	68.4%	68.4%	71.1%
③	南部	89.7%	87.9%	87.9%	91.4%	87.9%	87.9%	87.9%	93.1%	94.8%	86.2%	87.9%	82.8%	82.8%	82.8%	84.5%	94.8%	89.7%
④	那覇	83.3%	93.3%	93.3%	93.3%	90.0%	86.7%	90.0%	90.0%	93.3%	80.0%	76.7%	86.7%	86.7%	86.7%	83.3%	83.3%	90.0%
⑤	本島計	85.4%	85.4%	89.2%	89.2%	87.7%	85.4%	84.6%	85.4%	91.5%	80.8%	80.0%	80.8%	80.8%	79.2%	80.0%	84.6%	84.6%
⑥	久米島	-	-	-	-	-	-	-	-	-	-	-	-	-	-	-	-	-
⑦	宮古	100.0%	100.0%	66.7%	66.7%	66.7%	33.3%	33.3%	33.3%	66.7%	100.0%	100.0%	100.0%	100.0%	100.0%	100.0%	100.0%	100.0%
⑧	八重山	-	-	-	-	-	-	-	-	-	-	-	-	-	-	-	-	-
⑨	離島計	100.0%	100.0%	66.7%	66.7%	66.7%	33.3%	33.3%	33.3%	66.7%	100.0%	100.0%	100.0%	100.0%	100.0%	100.0%	100.0%	100.0%
⑩	総合計	85.7%	85.7%	88.7%	88.7%	87.2%	84.2%	83.5%	84.2%	91.0%	81.2%	80.5%	81.2%	81.2%	79.7%	80.5%	85.0%	85.0%

## 2. HCU

①	北部	70.0%	70.0%	60.0%	60.0%	60.0%	60.0%	60.0%	60.0%	80.0%	60.0%	60.0%	60.0%	60.0%	70.0%	70.0%	70.0%	70.0%
②	中部	75.0%	75.0%	85.4%	89.6%	85.4%	83.3%	75.0%	77.1%	77.1%	83.3%	72.9%	77.1%	83.3%	75.0%	66.7%	66.7%	70.8%
③	南部	93.0%	95.3%	93.0%	95.3%	90.7%	90.7%	90.7%	97.7%	100.0%	92.3%	92.3%	87.2%	87.2%	87.2%	87.2%	97.4%	94.9%
④	那覇	100.0%	100.0%	93.8%	100.0%	100.0%	100.0%	100.0%	100.0%	100.0%	93.8%	93.8%	93.8%	93.8%	93.8%	93.8%	93.8%	93.8%
⑤	本島計	84.6%	85.5%	87.2%	90.6%	87.2%	86.3%	82.9%	86.3%	88.5%	85.8%	81.4%	81.4%	84.1%	81.4%	77.9%	81.4%	82.3%
⑥	久米島	-	-	-	-	-	-	-	-	-	-	-	-	-	-	-	-	-
⑦	宮古	-	-	-	-	-	-	-	-	-	-	-	-	-	-	-	-	-
⑧	八重山	0.0%	0.0%	0.0%	0.0%	0.0%	0.0%	0.0%	0.0%	0.0%	0.0%	0.0%	0.0%	0.0%	0.0%	0.0%	0.0%	0.0%
⑨	離島計	0.0%	0.0%	0.0%	0.0%	0.0%	0.0%	0.0%	0.0%	0.0%	0.0%	0.0%	0.0%	0.0%	0.0%	0.0%	0.0%	0.0%
⑩	総合計	83.9%	84.7%	86.4%	89.8%	86.4%	85.6%	82.2%	85.6%	87.7%	85.1%	80.7%	80.7%	83.3%	80.7%	77.2%	80.7%	81.6%

## 3. 一般病床

①	北部	87.1%	91.1%	90.3%	88.7%	88.7%	88.7%	88.7%	88.7%	92.4%	91.1%	91.1%	91.8%	91.8%	85.5%	88.9%	88.9%	92.9%
②	中部	91.5%	94.9%	97.5%	98.5%	99.6%	95.4%	95.4%	92.0%	93.5%	93.1%	93.7%	91.5%	93.2%	93.2%	90.8%	93.0%	92.3%
③	南部	96.3%	96.7%	96.5%	96.2%	94.7%	94.7%	94.7%	94.3%	96.2%	94.4%	94.4%	92.9%	93.0%	93.3%	93.6%	94.7%	93.0%
④	那覇	93.1%	93.9%	94.6%	94.4%	96.3%	92.1%	88.3%	88.0%	91.1%	89.0%	88.2%	85.1%	84.2%	82.4%	86.6%	86.4%	89.1%
⑤	本島計	93.3%	95.1%	95.9%	95.9%	96.1%	93.8%	93.0%	91.7%	93.9%	92.5%	92.5%	90.7%	91.1%	90.2%	90.8%	91.9%	91.9%
⑥	久米島	100.0%	100.0%	100.0%	100.0%	100.0%	100.0%	100.0%	100.0%	100.0%	100.0%	100.0%	100.0%	100.0%	100.0%	100.0%	100.0%	100.0%
⑦	宮古	86.9%	86.9%	91.5%	88.2%	92.8%	91.5%	91.5%	91.5%	92.8%	89.5%	89.5%	80.4%	80.4%	80.4%	83.8%	83.8%	88.1%
⑧	八重山	92.9%	92.9%	92.9%	92.9%	92.9%	92.9%	92.9%	92.9%	92.9%	92.9%	92.9%	92.9%	92.9%	92.9%	92.9%	92.9%	92.9%
⑨	離島計	91.2%	91.2%	92.7%	91.6%	93.1%	92.7%	92.7%	92.7%	93.1%	92.1%	92.1%	89.1%	89.1%	89.1%	90.1%	90.1%	91.5%
⑩	総合計	93.1%	94.7%	95.5%	95.5%	95.8%	93.7%	93.0%	91.8%	93.8%	92.5%	92.5%	90.5%	90.9%	90.1%	90.7%	91.7%	91.9%

## ②非コロナ病床：利用数一覧表

## 1. ICU

No	地域名	2/23			2/24			2/25			2/26			2/27			2/28			3/1		
		病床数	利用数	残数	病床数	利用数	残数	病床数	利用数	残数	病床数	利用数	残数	病床数	利用数	残数	病床数	利用数	残数	病床数	利用数	残数
①	北部	4	4	0	4	4	0	4	4	0	4	4	0	4	4	0	4	4	0	4	4	0
②	中部	38	26	12	38	27	11	38	27	11	38	25	13	38	26	12	38	26	12	38	27	11
③	南部	58	51	7	58	48	10	58	48	10	58	48	10	58	49	9	58	55	3	58	52	6
④	那覇	30	23	7	30	26	4	30	26	4	30	26	4	30	25	5	30	25	5	30	27	3
⑤	本島計	130	104	26	130	105	25	130	105	25	130	103	27	130	104	26	130	110	20	130	110	20
⑥	久米島	0	0	0	0	0	0	0	0	0	0	0	0	0	0	0	0	0	0	0	0	0
⑦	宮古	3	3	0	3	3	0	3	3	0	3	3	0	3	3	0	3	3	0	3	3	0
⑧	八重山	0	0	0	0	0	0	0	0	0	0	0	0	0	0	0	0	0	0	0	0	0
⑨	離島計	3	3	0	3	3	0	3	3	0	3	3	0	3	3	0	3	3	0	3	3	0
⑩	総合計	133	107	26	133	108	25	133	108	25	133	106	27	133	107	26	133	113	20	133	113	20

## 2. HCU

①	北部	10	6	4	10	6	4	10	6	4	10	7	3	10	7	3	10	7	3	10	7	3
②	中部	48	35	13	48	37	11	48	40	8	48	36	12	48	32	16	48	32	16	48	34	14
③	南部	39	36	3	39	34	5	39	34	5	39	34	5	39	34	5	39	38	1	39	37	2
④	那覇	16	15	1	16	15	1	16	15	1	16	15	1	16	15	1	16	15	1	16	15	1
⑤	本島計	113	92	21	113	92	21	113	95	18	113	92	21	113	88	25	113	92	21	113	93	20
⑥	久米島	0	0	0	0	0	0	0	0	0	0	0	0	0	0	0	0	0	0	0	0	0
⑦	宮古	0	0	0	0	0	0	0	0	0	0	0	0	0	0	0	0	0	0	0	0	0
⑧	八重山	1	0	1	1	0	1	1	0	1	1	0	1	1	0	1	1	0	1	1	0	1
⑨	離島計	1	0	1	1	0	1	1	0	1	1	0	1	1	0	1	1	0	1	1	0	1
⑩	総合計	114	92	22	114	92	22	114	95	19	114	92	22	114	88	26	114	92	22	114	93	21

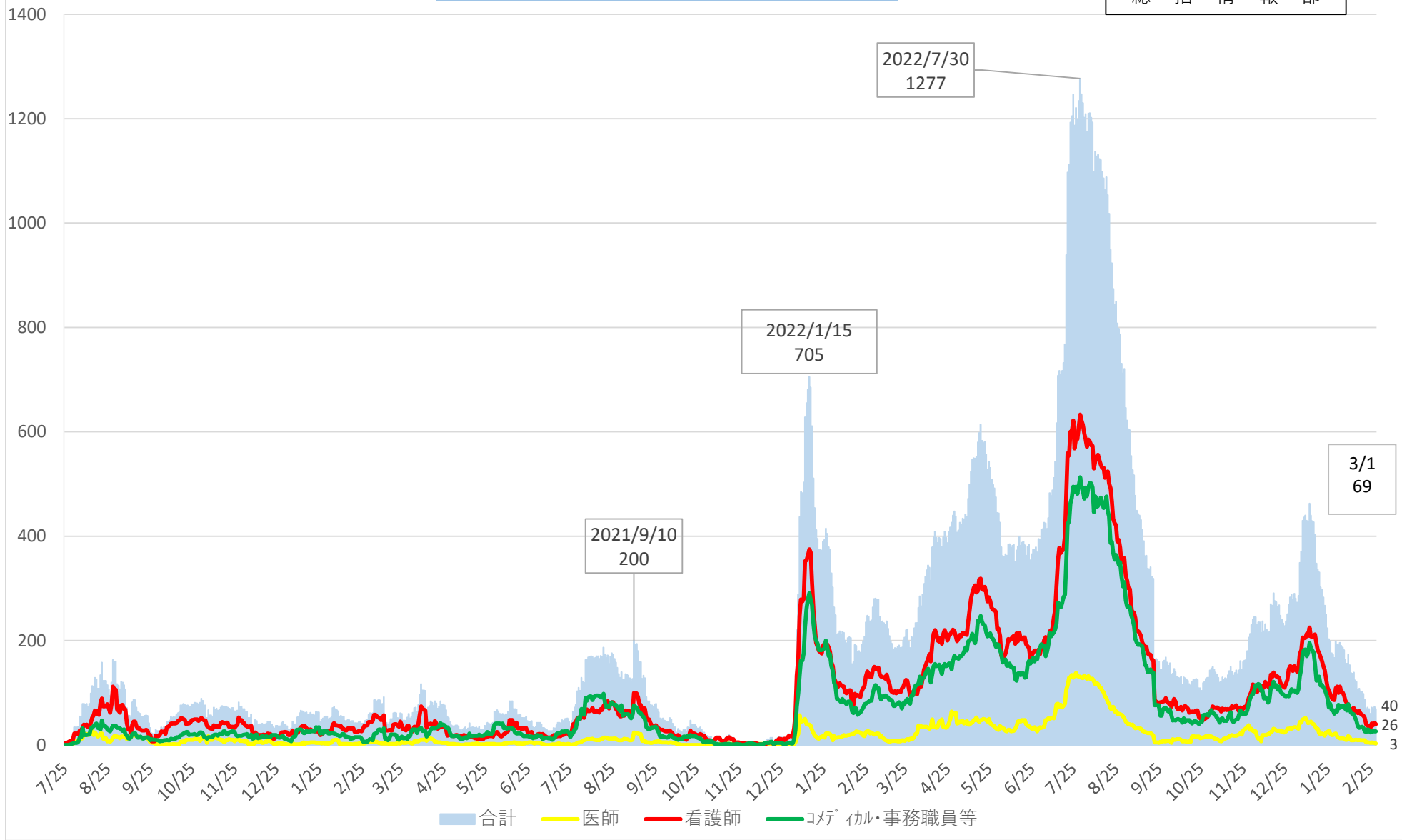
## 3. 一般病床

①	北部	380	346	34	380	349	31	380	349	31	380	325	55	380	338	42	380	338	42	380	353	27
②	中部	1,385	1,298	87	1,385	1,267	118	1,385	1,291	94	1,385	1,291	94	1,385	1,257	128	1,385	1,288	97	1,385	1,279	106
③	南部	1,684	1,589	95	1,684	1,565	119	1,684	1,566	118	1,684	1,571	113	1,684	1,576	108	1,684	1,595	89	1,684	1,566	118
④	那覇	956	843	113	956	814	142	956	805	151	956	788	168	956	828	128	956	826	130	956	852	104
⑤	本島計	4,405	4,076	329	4,405	3,995	410	4,405	4,011	394	4,405	3,975	430	4,405	3,999	406	4,405	4,047	358	4,405	4,050	355
⑥	久米島	16	16	0	16	16	0	16	16	0	16	16	0	16	16	0	16	16	0	16	16	0
⑦	宮古	153	137	16	153	123	30	153	123	30	153	123	30	160	134	26	160	134	26	160	141	19
⑧	八重山	309	287	22	309	287	22	309	287	22	309	287	22	309	287	22	309	287	22	309	287	22
⑨	離島計	478	440	38	478	426	52	478	426	52	478	426	52	485	437	48	485	437	48	485	444	41
⑩	総合計	4,883	4,516	367	4,883	4,421	462	4,883	4,437	446	4,883	4,401	482	4,890	4,436	454	4,890	4,484	406	4,890	4,494	396

資料 3 - 6

### 患者受入医療機関の就業制限(休業)状況

令和5年3月1日時点  
総括情報部



# 【資料4】

## 宿泊療養施設 及び 搬送車両稼働 の報告

### 1 宿泊療養施設

左側 右側  
上段:入居 総数  
下段:退居

作成日: 3/1(水)

※各宿泊療養施設の名簿データより集計

宿泊療養施設名称	看護師数	確保数 居室数	2/26(日)		2/27(月)		2/28(火)		稼働率 (%)	備考(最大実績値等)	
(1) 東横イン旭橋駅前	人	200室 284室	休 止								第四波最大実績値: 3/30、142人(71%) 第六波最大実績値: 3/5、177人(88.5%)、最大受入人数: 1/8、33人 第七波最大実績値: 5/16、184人(92%)、最大受入人数: 5/1、43人 R5. 2/6~受入停止、2/14~休止
(2) 那覇市内ホテル ①	14人	150室 200室	2	10	2	11	2	12	8.0	第六波最大実績値: 1/6、138人(92.0%)、最大受入人数: 1/4、23人 第七波最大実績値: 4/30、140人(93%)、最大受入人数: 4/23、30人 R4. 7/21~簡易型に変更、R5. 2/19~強化型に変更	
(3) 那覇市内ホテル ②	14人	150室 227室	0	9	2	10	1	7	4.7	第六波最大実績値: 1/6、114人(76.0%)、最大受入人数: 1/4、25人 第七波最大実績値: 8/23、142人(94.7%)、最大受入人数: 8/20、28人	
(4) アパホテル那覇	4人	250室 350室	0	0	0	0	0	0	0.0	第七波最大実績値: 8/26、110人(44.0%) 5/1~簡易型宿泊療養施設として再稼働(R4/2/27~4/30休止) R5. 2/19~受入停止、3/1~休止	
<b>中南部 小計</b>		<b>750室</b>	<b>2</b>	<b>19</b>	<b>4</b>	<b>21</b>	<b>3</b>	<b>19</b>	<b>3.5</b>	最大実績値: 第六波最大実績値 3/4、549人(81.0%) 最大実績値: 第七波最大実績値 8/23、636人(64.4%)	
(5) ピースアイランド名護	12人	60室 138室	0	0	0	0	0	0	0.0	第六波最大実績値: 1/6、67人(111.7%)、最大受入人数: 12/23、17人	
(6) ピースアイランド宮古島	3人	77室 93室	0	9	0	8	0	2	2.6	第六波最大実績値: 1/8、46人(59.7%)、最大受入人数: 1/4、12人	
(7) アパホテル石垣島	4人	55室 89室	0	0	0	0	0	0	0.0	第五波最大実績値: 8/11、41人(74.5%)、最大受入人数: 1/5、14人 第七波最大実績値: 7/17、45人(81.8%)、最大受入人数: 7/13、14人	
<b>県内 合計</b>		<b>942室</b>	<b>2</b>	<b>28</b>	<b>4</b>	<b>29</b>	<b>3</b>	<b>21</b>	<b>2.8</b>	最大実績値: 第六波最大実績値 3/4、624人(71.7%) 最大実績値: 第七波最大実績値 8/20、707人(59.9%)	

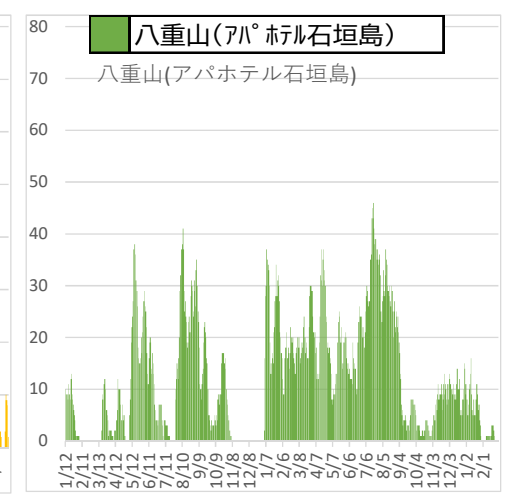
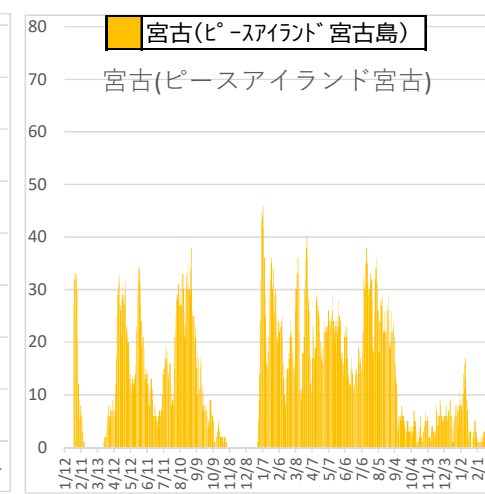
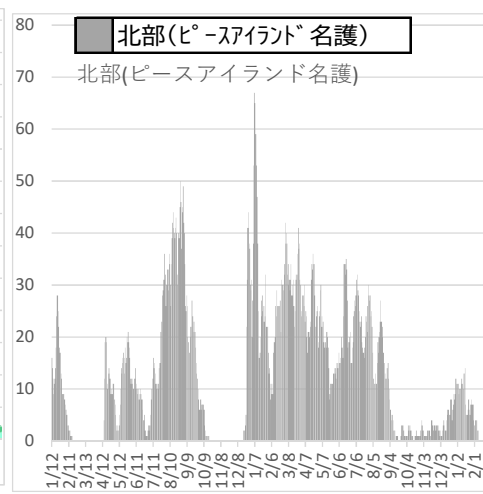
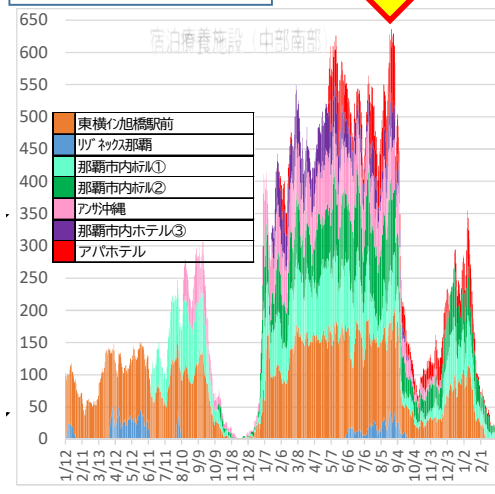
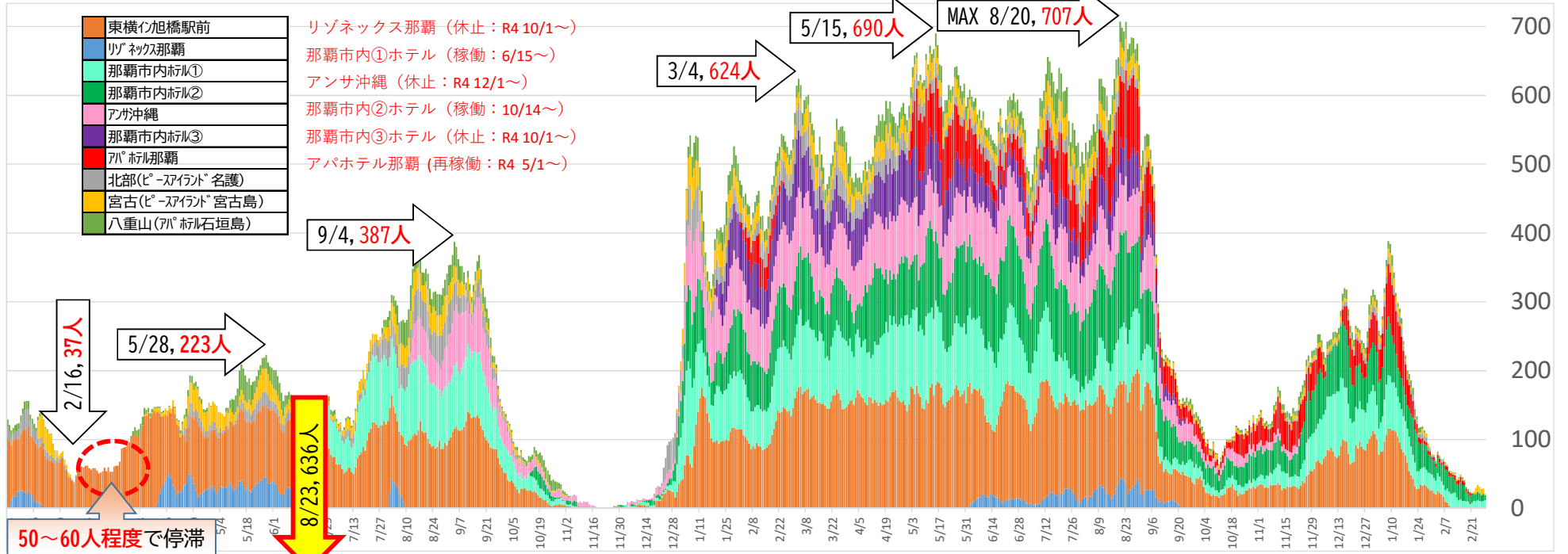
※修正報告等により、前日の数字から変わっている場合もあります。

### 2 搬送車両稼働状況

車両	2/22(水)	2/23(木)	2/24(金)	2/25(土)	2/26(日)	2/27(月)	2/28(火)	月ごとの平均搬送件数			
(1) ステップワゴン白	1	0	0	0	0	0	0	R 4	1月	23.4	件/日
(2) ステップワゴン黒	0	0	0	0	0	0	0		2月	26.9	件/日
(3) セレナ白	0	0	0	0	0	0	0		3月	23.3	件/日
(4) セレナ白(8人乗り対応)	0	0	0	1	0	1	0		4月	27.1	件/日
(5) セレナ肌(車椅子対応)	0	0	1	0	0	0	0		5月	30.4	件/日
(6) セレナ白(アンサ車椅子対応)	0	0	0	0	0	0	0		6月	27.7	件/日
(7) ノア	0	0	0	0	0	1	0		7月	40.0	件/日
(8) セレナ白(8人乗り対応)	0	0	0	0	0	1	0		8月	44.0	件/日
(9) 北部保健所救急車	0	1	0	0	0	0	0		9月	16.8	件/日
(10) 民間救急車両(委託:メイトランセ)	0	0	0	0	0	0	0		10月	6.9	件/日
(11) ストレッチャー対応車両	0	0	0	1	0	0	0		11月	13.1	件/日
(12) マイクロバス	0	0	0	0	0	0	0		12月	20.5	件/日
(13) タクシー(早出)	休 止							R 5	1月	17.2	件/日
(14) タクシー(遅出)	0	0	0	0	0	0	0				
(15) タクシー(遅出)	休 止										
(16) タクシー(遅出)	休 止										
<b>合計</b>	<b>1</b>	<b>1</b>	<b>1</b>	<b>2</b>	<b>0</b>	<b>3</b>	<b>0</b>		直近1週間	1.1	件/日

# 沖縄県 軽症者等宿泊療養施設（入居人数推移）

令和5年2月28日時点



# 沖縄県におけるクラスター(関連含む)発生状況 (令和5年3月公表分)

資料 5

2022/3/1

総括情報部

施設等数	分類	発生場所	合計		1423 施設等		21499 人	
			初発例 発生日	最終 発生日	陽性者数	備考		
1422	社会福祉施設	那覇市	2月7日	2月20日	16	スタッフ5名、利用者11名		
1423	社会福祉施設	那覇市	2月6日	2月8日	8	スタッフ2名、利用者6名		
		3月公表分	2 施設等		24			
					21499			