

第199回沖縄県新型コロナウイルス感染症対策本部会議
(書面開催)

日 時：令和5年2月24日(金)

次 第

1 開 会

2 報告事項

- (1) 沖縄県内における新型コロナウイルス感染症患者の発生等について
- (2) 米軍基地内における新型コロナウイルス感染症患者の発生等について
- (3) 沖縄県内及び全国の感染状況について
- (4) 宿泊施設の運用状況について
- (5) クラスターの発生状況について
- (6) PCR 検査事業の状況について
- (7) ワクチン接種等進捗状況報告について
- (8) 空港検査プロジェクト・TACO の状況について

3 議 題

- (1) 沖縄県対処方針の変更について

4 その他

- (1) 無料検査の延長について
- (2) クルーズ船の受入対応について

5 閉 会

沖縄県における新型コロナウイルス感染症陽性者の状況

1 年代別新規陽性者数

	合計	0歳	1～4歳	5～9歳	10～19歳	20～29歳	30～39歳	40～49歳	50～59歳	60～64歳	65～69歳	70～79歳	80～89歳	90歳以上	不明
2月23日	85	0	2	5	13	14	8	12	15	6	3	0	6	1	0
累計	574,883	4,972	28,644	50,102	86,818	80,253	87,518	86,923	59,405	23,026	18,945	23,480	16,509	7,883	405

(参考) 地域別新規陽性者数の状況 (推計値) (※1)

各保健所等別	合計	那覇市	北部	中部	南部	宮古	八重山	県外	確認中
2月23日	85	15	7	34	22	1	4	0	2
(発生届出数) (※2)	(18)	(0)	(0)	(10)	(6)	(2)	(0)	(0)	(0)

うち市のみ	合計	那覇市	宜野湾市	石垣市	浦添市	名護市	糸満市	沖縄市	豊見城市	うるま市	宮古島市	南城市
2月23日	63	15	5	4	4	6	2	16	4	4	1	2
(発生届出数) (※2)	(16)	(0)	(0)	(0)	(1)	(0)	(0)	(10)	(2)	(0)	(2)	(1)

※1 地域別の新規陽性者数は、主に医療機関の所在地を元に算出した推計値となっています。

※2 発生届出数とは、新型コロナウイルス感染症新規陽性者のうち、厚生労働省が定める「65歳以上の方」「入院を要する方」「重症化リスクがあり、治療または酸素投与が必要な方」「妊娠中の方」等のいずれか一つ以上に該当する方について、医療機関や行政検査等から報告のあった件数を指します。

2 療養状況

	入院中	(国基準)		宿泊施設療養中	自宅療養者数 (推計値)	療養先調整中	死亡累計
		重症	中等症				
2月23日	48	0	22	29	547	9	917
前日比	-5	+0	-6	+2	-18	+4	+0

※3 自宅療養者数(推計値)とは、直近1週間の新規陽性者数の合計から入院中、宿泊療養中、療養先調整中の合計人数(すべて当日時点)を引いた数を指します。

※4 療養先調整中とは、発生届出の報告があった新規陽性者のうち、公表時点で療養先を調整している方の人数を指します。

資料2

在沖米軍基地内における新型コロナウイルス感染症発生状況

(令和5年2月23日 12:00現在)

1 米軍基地内陽性者数

	前日時点	新規陽性者	累計
陽性者数	21139	2	21141
隔離解除者数			21136

2 基地従業員陽性者数

	前日時点	新規陽性者	累計
陽性者数	1000	0	1000

※令和5年2月14日より、基地別の新規陽性者数が米軍から提供されなくなったため、合計数のみ掲載。

【資料3】警戒レベル判断指標等の状況

		2/9	2/10	2/11	2/12	2/13	2/14	2/15	2/16	2/17	2/18	2/19	2/20	2/21	2/22	2/23	
判断指標	① 病床利用率【国基準】 (入院中/最終フェーズ確保病床数)	25.0	24.1	25.6	24.8	21.7	19.5	18.1	16.0	13.9	13.0	12.5	11.4	8.9	8.3	7.5	
	② 重症者用病床利用率【国基準】 (重症者(国基準)/重症者用確保病床数)	8.7	4.3	2.2	2.2	2.2	4.3	0.0	0.0	0.0	0.0	0.0	0.0	2.2	0.0	0.0	
関係指標	① 重症者用病床利用率【国基準】 (重症者(国基準)/確保済重症用病床数)	8.3	0.0	0.0	0.0	0.0	10.0	0.0	0.0	0.0	0.0	0.0	0.0	0.0	0.0	0.0	
	② 前週比 (直近1週間の新規陽性者数 前週/今週)	0.77	0.76	0.72	0.67	0.61	0.60	0.55	0.51	0.49	0.50	0.55	0.58	0.55	0.61	0.68	
	③ 新規陽性者数 ※人口10万人当たり/人 (直近1週間合計)	124.15	115.93	106.98	96.14	88.60	82.41	72.24	62.95	57.23	52.99	52.78	51.71	45.65	43.76	42.62	
関係数値	項目名	2/9	2/10	2/11	2/12	2/13	2/14	2/15	2/16	2/17	2/18	2/19	2/20	2/21	2/22	2/23	
	新規陽性者数	240	194	156	86	51	208	138	102	109	93	83	35	118	110	85	
	即応病床(計画)数	636	636	636	636	636	636	636	639	639	639	639	639	639	639	639	639
	うち重症者用即応病床(計画)数	46	46	46	46	46	46	46	46	46	46	46	46	46	46	46	46
	【確保済】医療機関病床数	435	436	451	443	422	389	369	351	311	269	275	249	231	224	223	
	うち【確保済】(国基準)重症者用病床数	12	11	11	11	11	10	11	11	11	11	11	11	11	10	9	11
	うち【確保済】(国基準)重症者用病床数	46	46	46	46	46	46	46	46	46	46	46	46	46	46	46	46
	入院中	159	153	163	158	138	124	115	102	89	83	80	73	57	53	48	
	うち(国基準)重症者数	1	0	0	0	0	1	0	0	0	0	0	0	0	0	0	0
	うち(国基準)中等症者数	86	91	88	82	69	61	56	50	40	39	38	37	34	28	22	
	うち(国基準)重症者数	4	2	1	1	1	2	0	0	0	0	0	0	1	0	0	
	うち(国基準)中等症者数	83	89	87	81	68	60	56	50	40	39	38	37	33	28	22	
	宿泊施設病床数	1017	1017	1017	1017	1017	1017	1017	1017	1017	1017	1017	1017	1017	1017	1017	1017
	宿泊施設療養中	69	59	57	54	53	44	47	50	46	43	34	32	28	27	29	

	レベル1	レベル2	レベル3	レベル4
	感染小康期	感染拡大初期	医療負荷増大期	医療機能不全期
病床利用率【国基準】 (入院中/最終フェーズ確保病床数)	30%以下	50%以下	50%超	80%超
重症者用病床利用率【国基準】 (重症者(国基準)/重症者用確保病床数)	30%以下	50%以下	50%超	80%超

全国の「直近1週間の人口10万人あたり新規陽性者数」(沖縄県独自調査)

都道府県名	人口	2月16日	2月17日	2月18日	2月19日	2月20日	2月21日	2月22日	1週間計	先週同曜日比	人口10万人あたり新規陽性者数	順位
北海道	5,181,747	771	623	623	492	240	822	803	4,374	-166	84.41	
青森県	1,242,614	108	78	110	66	31	114	96	603	-54	48.53	
岩手県	1,206,138	229	251	224	199	78	338	247	1,566	8	129.84	
宮城県	2,268,244	483	395	434	366	254	424	522	2,878	-145	126.88	
秋田県	956,417	142	114	109	56	35	155	122	733	-78	76.64	
山形県	1,056,157	198	153	168	127	70	183	157	1,056	-92	99.99	
福島県	1,840,525	302	295	283	224	125	384	290	1,903	-143	103.39	
茨城県	2,890,374	572	503	339	318	235	99	480	2,546	-198	88.09	
栃木県	1,942,493	389	308	294	288	116	352	319	2,066	-152	106.36	
群馬県	1,943,567	332	245	256	199	88	319	264	1,703	-129	87.62	
埼玉県	7,385,810	865	722	687	581	241	832	697	4,625	-324	62.62	
千葉県	6,310,821	780	665	591	470	250	651	560	3,967	-412	62.86	
東京都	13,794,837	1,454	1,272	1,146	992	510	1,451	1,195	8,020	-663	58.14	
神奈川県	9,215,144	1,113	1,053	888	667	395	882	846	5,844	-475	63.42	
新潟県	2,188,274	392	343	341	210	116	457	428	2,287	-31	104.51	
富山県	1,037,280	255	235	194	136	49	313	235	1,417	-56	136.61	9位
石川県	1,124,501	247	233	211	138	43	275	191	1,338	-83	118.99	
福井県	767,548	183	137	122	125	43	170	172	952	-64	124.03	
山梨県	816,231	146	180	143	106	68	191	135	969	-108	118.72	
長野県	2,056,494	499	408	390	408	159	367	570	2,801	-146	136.20	10位
岐阜県	1,996,605	525	461	415	298	141	599	401	2,840	-200	142.24	7位
静岡県	3,658,300	900	740	665	519	398	469	533	4,224	-865	115.46	
愛知県	7,528,445	1,204	1,013	973	755	225	1,305	1,022	6,497	-792	86.30	
三重県	1,784,880	507	502	368	389	274	192	491	2,723	-418	152.56	4位
滋賀県	1,415,176	246	217	240	170	56	359	279	1,567	-117	110.73	
京都府	2,511,426	387	310	280	229	77	323	320	1,926	-182	76.69	
大阪府	8,800,726	1,354	1,184	1,138	891	431	1,329	1,191	7,518	-553	85.42	
兵庫県	5,488,603	1,021	926	751	764	281	707	1,063	5,513	-557	100.44	
奈良県	1,335,166	215	164	169	220	48	224	218	1,258	-81	94.22	
和歌山県	934,751	262	218	194	167	110	166	233	1,350	-180	144.42	6位
鳥取県	551,609	205	147	159	146	80	147	158	1,042	-66	188.90	1位
島根県	666,176	199	192	187	117	62	256	190	1,203	-91	180.58	2位
岡山県	1,879,187	382	414	343	295	164	353	318	2,269	-255	120.74	
広島県	2,788,648	725	640	499	507	428	194	667	3,660	-393	131.25	
山口県	1,340,431	333	290	299	247	106	373	333	1,981	-143	147.79	5位
徳島県	726,558	195	170	199	174	45	221	212	1,216	-88	167.36	3位
香川県	964,857	216	170	201	157	72	226	200	1,242	-104	128.72	
愛媛県	1,341,487	331	291	272	202	109	381	252	1,838	-128	137.01	8位
高知県	692,927	187	144	147	92	48	168	119	905	-100	130.61	
福岡県	5,108,414	965	894	841	711	195	909	807	5,322	-618	104.18	
佐賀県	812,168	157	132	120	84	32	145	117	787	-84	96.90	
長崎県	1,319,965	236	196	190	196	61	194	179	1,252	-135	94.85	
熊本県	1,747,317	334	261	220	170	91	332	240	1,648	-152	94.32	
大分県	1,131,106	267	244	203	161	104	186	231	1,396	-148	123.42	
宮崎県	1,078,190	105	107	120	107	74	156	111	780	-82	72.34	
鹿児島県	1,605,061	327	257	285	220	127	391	330	1,937	-47	120.68	
沖縄県	1,485,316	102	109	93	83	35	118	110	650	-28	43.76	47位
計	125,918,711	21,347	18,606	17,124	14,239	7,020	19,202	18,654	116,192	-10,118	92.28	
米軍在沖		1	0	0	0	0	0	1	2	0		

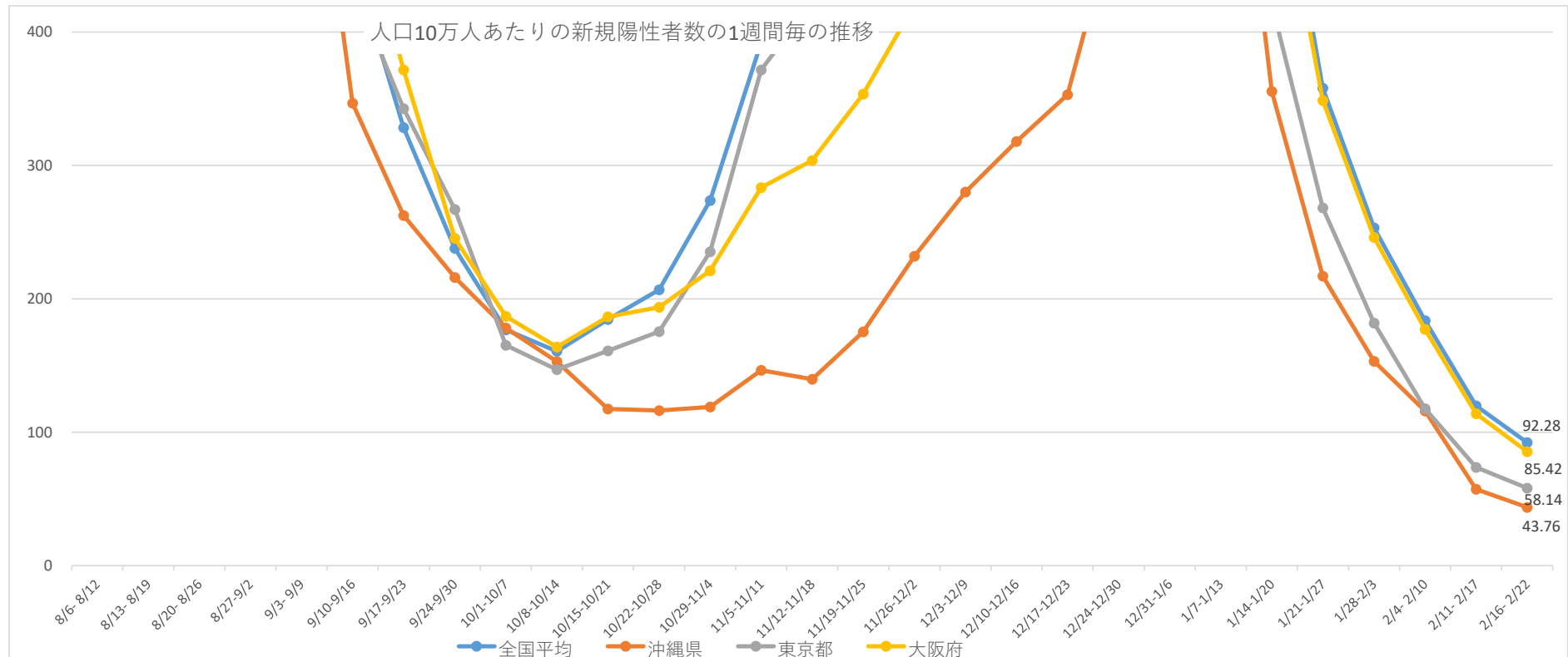
2.5～ 15～ 25～ 500～

※人口は「令和4年1月1日住民基本台帳年齢階級別人口」より。※政府の都道府県別ワクチン接種状況の全年代人口から

※令和4年9月26日より全数把握見直しに伴い、9月27日以降の各都道府県新規陽性者数は厚生労働省のデータから引用

	8/6- 8/12	8/13- 8/19	8/20- 8/26	8/27- 9/2	9/3- 9/9	9/10- 9/16	9/17- 9/23	9/24- 9/30	10/1- 10/7	10/8- 10/14	10/15- 10/21	10/22- 10/28	10/29- 11/4	11/5- 11/11	11/12- 11/18	11/19- 11/25	11/26- 12/2	12/3- 12/9	12/10- 12/16	12/17- 12/23	12/24- 12/30	12/31- 1/6	1/7- 1/13	1/14- 1/20	1/21- 1/27	1/28- 2/3	2/4- 2/10	2/11- 2/17	2/16- 2/22
全国平均	1,139.95	1,117.02	1,173.09	816.98	594.32	455.34	328.33	237.81	176.77	160.72	184.55	206.79	273.74	392.05	455.32	510.49	609.02	630.18	798.87	886.20	924.77	744.17	896.15	576.43	357.90	253.32	183.66	119.89	92.28
沖縄県	1951.83	1771.24	1530.79	1079.38	630.12	346.71	262.40	216.08	178.17	152.98	117.50	116.22	119.03	146.43	139.77	175.32	231.94	280.08	317.91	353.06	496.06	576.31	677.09	355.48	217.13	153.23	115.93	57.23	43.76
東京都	1373.75	1283.68	1111.78	717.68	523.18	435.60	342.59	266.96	165.16	146.97	160.99	175.40	235.37	371.62	422.80	478.72	596.87	632.63	770.85	844.27	853.69	649.15	665.87	420.87	268.16	181.79	117.59	73.77	58.14
北海道	886.58	898.19	856.48	681.49	601.63	416.10	312.42	314.74	263.96	299.26	398.04	531.82	728.27	989.67	1134.41	1073.36	1029.15	824.86	756.58	672.11	588.97	430.68	465.19	304.43	211.11	164.69	135.78	96.01	84.41
大阪府	1472.15	1475.26	1414.92	934.11	653.83	513.29	371.59	245.33	186.93	163.91	186.51	193.66	221.02	283.50	303.76	353.53	420.59	478.95	643.05	756.07	830.39	721.10	857.17	553.10	348.69	245.99	177.11	113.97	85.42

※全国等の数値は、報道資料等から総括情報部が独自に集計した数値になります。



【新規感染者数の10万人当たり全国ワースト】

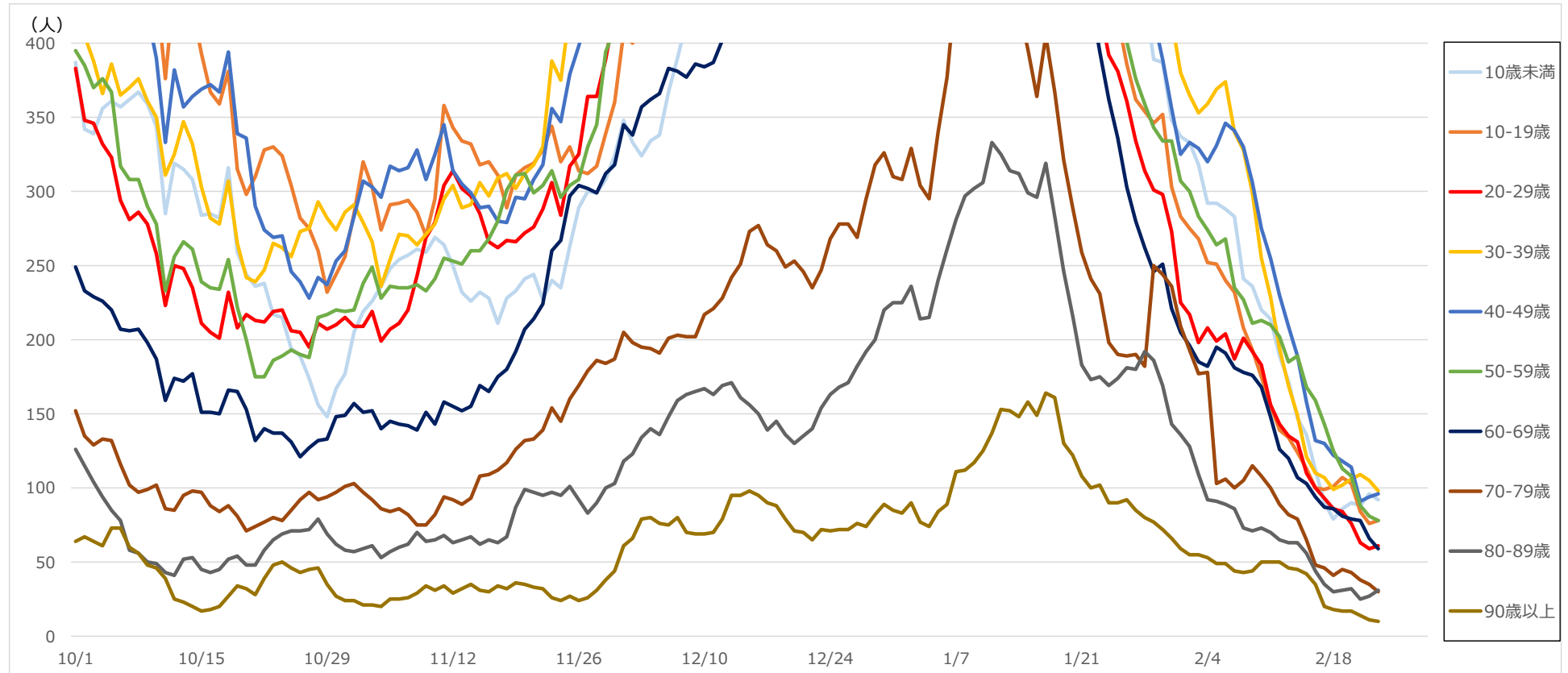
(令和2年) 8/1-9/7まで38日間、10/3~11/5まで34日間

(令和3年) 4/2~4/5まで4日間、5/22~7/3まで43日間、7/30~10/8まで71日間、10/13~10/30まで18日間、12/24~R4/1/25まで33日間

(令和4年) 3/25~8/18まで147日間

資料3-3

年代別新規陽性者数（7日移動合計）の推移



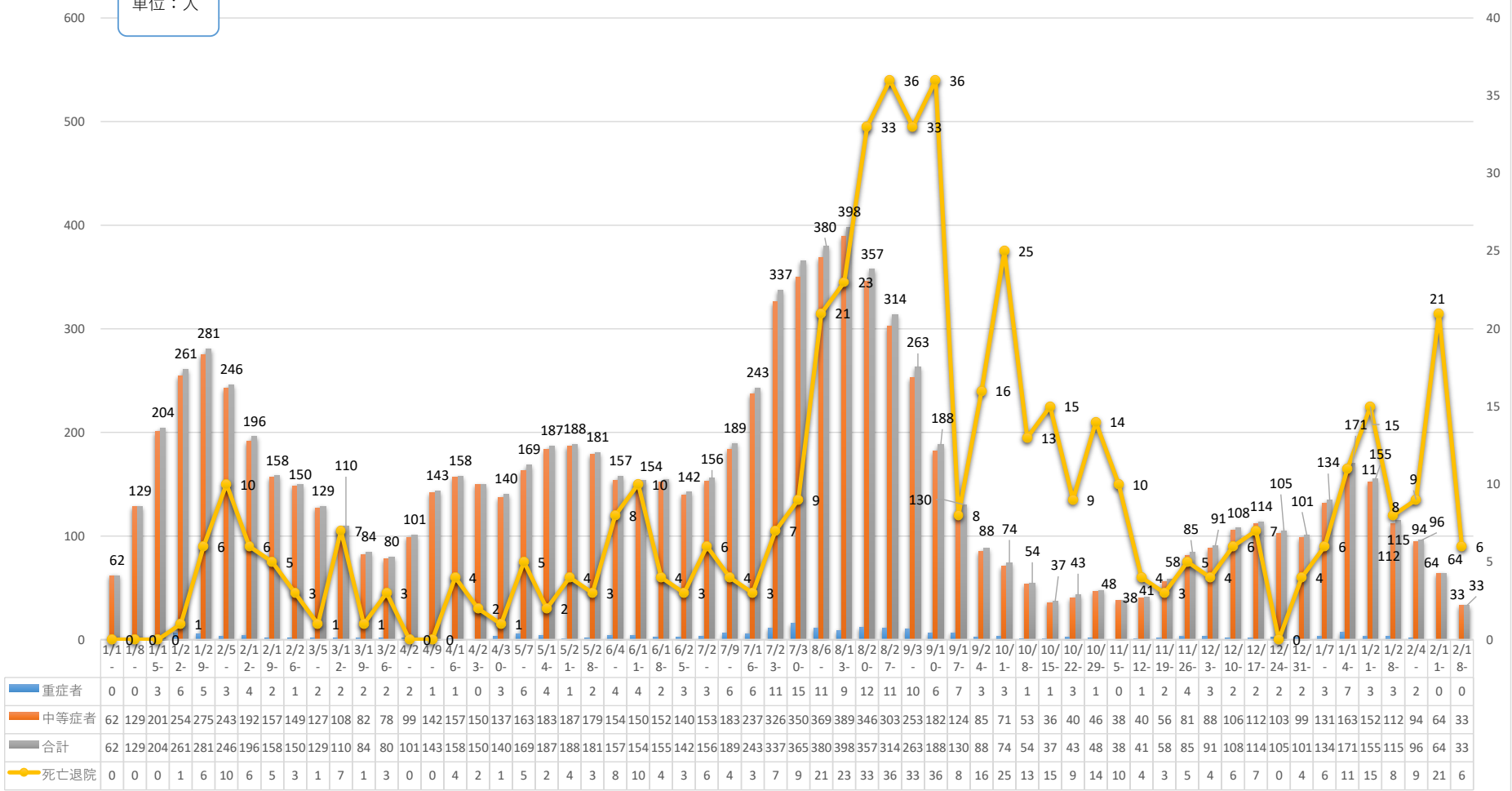
直近2週間の推移（7日移動合計）

	2/9	2/10	2/11	2/12	2/13	2/14	2/15	2/16	2/17	2/18	2/19	2/20	2/21	2/22	2/23	前週比	割合
10歳未満	236	220	214	189	172	147	136	112	90	79	86	90	88	96	92	0.82	14.5%
10-19歳	193	175	156	139	134	124	113	100	99	101	107	103	84	76	78	0.78	12.3%
20-29歳	192	183	156	143	135	131	110	100	93	86	84	76	63	59	61	0.61	9.6%
30-39歳	299	255	229	194	169	149	121	110	107	99	102	106	109	105	98	0.89	15.5%
40-49歳	306	275	255	230	209	189	158	132	130	122	118	114	91	94	96	0.73	15.2%
50-59歳	211	213	210	202	185	189	168	159	143	125	113	108	88	81	78	0.49	12.3%
60-69歳	176	168	148	126	120	107	103	94	87	86	81	79	78	66	59	0.63	9.3%
70-79歳	115	108	100	89	82	79	65	48	46	41	45	43	38	35	30	0.63	4.7%
80-89歳	71	73	70	65	63	63	56	44	35	30	31	32	25	27	31	0.70	4.9%
90歳以上	44	50	50	50	46	45	42	35	20	18	17	17	14	11	10	0.29	1.6%
計	1,843	1,720	1,588	1,427	1,315	1,223	1,072	934	850	787	784	768	678	650	633	0.68	100.0%

2/23

重症・中等症患者の 1 週間ごとの状況

単位：人



①非コロナ病床：利用率一覧表

1. ICU

No.	地域名	2/7	2/8	2/9	2/10	2/11	2/12	2/13	2/14	2/15	2/16	2/17	2/18	2/19	2/20	2/21	2/22	2/23
①	北部	100.0%	100.0%	100.0%	100.0%	100.0%	100.0%	100.0%	100.0%	100.0%	100.0%	100.0%	100.0%	100.0%	100.0%	100.0%	100.0%	100.0%
②	中部	84.2%	81.6%	76.3%	76.3%	76.3%	76.3%	78.9%	73.7%	86.8%	81.6%	84.2%	78.9%	73.7%	68.4%	84.2%	71.1%	68.4%
③	南部	90.9%	87.3%	90.9%	89.7%	89.7%	89.7%	89.7%	87.9%	87.9%	91.4%	87.9%	87.9%	87.9%	93.1%	94.8%	86.2%	87.9%
④	那覇	80.0%	93.3%	90.0%	76.7%	76.7%	83.3%	83.3%	93.3%	93.3%	93.3%	90.0%	86.7%	90.0%	90.0%	93.3%	80.0%	76.7%
⑤	本島計	86.6%	87.4%	86.6%	83.1%	83.1%	84.6%	85.4%	85.4%	89.2%	89.2%	87.7%	85.4%	84.6%	85.4%	91.5%	80.8%	80.0%
⑥	久米島	-	-	-	-	-	-	-	-	-	-	-	-	-	-	-	-	-
⑦	宮古	100.0%	100.0%	100.0%	66.7%	100.0%	100.0%	100.0%	100.0%	66.7%	66.7%	66.7%	33.3%	33.3%	33.3%	66.7%	100.0%	100.0%
⑧	八重山	-	-	-	-	-	-	-	-	-	-	-	-	-	-	-	-	-
⑨	離島計	100.0%	100.0%	100.0%	66.7%	100.0%	100.0%	100.0%	100.0%	66.7%	66.7%	66.7%	33.3%	33.3%	33.3%	66.7%	100.0%	100.0%
⑩	総合計	86.9%	87.7%	86.9%	82.7%	83.5%	85.0%	85.7%	85.7%	88.7%	88.7%	87.2%	84.2%	83.5%	84.2%	91.0%	81.2%	80.5%

2. HCU

①	北部	60.0%	70.0%	70.0%	70.0%	70.0%	70.0%	70.0%	70.0%	60.0%	60.0%	60.0%	60.0%	60.0%	60.0%	80.0%	60.0%	60.0%
②	中部	72.9%	70.8%	75.0%	75.0%	75.0%	75.0%	75.0%	75.0%	85.4%	89.6%	85.4%	83.3%	75.0%	77.1%	77.1%	83.3%	72.9%
③	南部	90.7%	93.0%	93.0%	90.7%	90.7%	90.7%	93.0%	95.3%	93.0%	95.3%	90.7%	90.7%	90.7%	97.7%	100.0%	92.3%	92.3%
④	那覇	100.0%	100.0%	100.0%	112.5%	112.5%	112.5%	100.0%	100.0%	93.8%	100.0%	100.0%	100.0%	100.0%	100.0%	100.0%	93.8%	93.8%
⑤	本島計	82.1%	82.9%	84.6%	85.5%	85.5%	85.5%	84.6%	85.5%	87.2%	90.6%	87.2%	86.3%	82.9%	86.3%	88.5%	85.8%	81.4%
⑥	久米島	-	-	-	-	-	-	-	-	-	-	-	-	-	-	-	-	-
⑦	宮古	-	-	-	-	-	-	-	-	-	-	-	-	-	-	-	-	-
⑧	八重山	0.0%	0.0%	0.0%	0.0%	0.0%	0.0%	0.0%	0.0%	0.0%	0.0%	0.0%	0.0%	0.0%	0.0%	0.0%	0.0%	0.0%
⑨	離島計	0.0%	0.0%	0.0%	0.0%	0.0%	0.0%	0.0%	0.0%	0.0%	0.0%	0.0%	0.0%	0.0%	0.0%	0.0%	0.0%	0.0%
⑩	総合計	81.4%	82.2%	83.9%	84.7%	84.7%	84.7%	83.9%	84.7%	86.4%	89.8%	86.4%	85.6%	82.2%	85.6%	87.7%	85.1%	80.7%

3. 一般病床

①	北部	90.5%	89.5%	91.6%	89.7%	89.7%	89.7%	87.1%	91.1%	90.3%	88.7%	88.7%	88.7%	88.7%	88.7%	92.4%	91.1%	91.1%
②	中部	93.1%	96.3%	96.1%	95.7%	95.7%	95.7%	91.5%	94.9%	97.5%	98.5%	99.6%	95.4%	95.4%	92.0%	93.5%	93.1%	93.7%
③	南部	95.2%	94.7%	94.8%	95.0%	95.2%	95.2%	96.3%	96.7%	96.5%	96.2%	94.7%	94.7%	94.7%	94.3%	96.2%	94.4%	94.4%
④	那覇	93.5%	94.0%	94.6%	94.0%	92.3%	92.4%	93.1%	93.9%	94.6%	94.4%	96.3%	92.1%	88.3%	88.0%	91.1%	89.0%	88.2%
⑤	本島計	93.8%	94.6%	94.9%	94.6%	94.3%	94.3%	93.3%	95.1%	95.9%	95.9%	96.1%	93.8%	93.0%	91.7%	93.9%	92.5%	92.5%
⑥	久米島	100.0%	100.0%	100.0%	100.0%	100.0%	100.0%	100.0%	100.0%	100.0%	100.0%	100.0%	100.0%	100.0%	100.0%	100.0%	100.0%	100.0%
⑦	宮古	89.5%	89.5%	81.0%	88.2%	82.4%	82.4%	86.9%	86.9%	91.5%	88.2%	92.8%	91.5%	91.5%	91.5%	92.8%	89.5%	89.5%
⑧	八重山	90.0%	90.0%	90.0%	92.9%	92.9%	92.9%	92.9%	92.9%	92.9%	92.9%	92.9%	92.9%	92.9%	92.9%	92.9%	92.9%	92.9%
⑨	離島計	90.2%	90.2%	87.4%	91.6%	89.7%	89.7%	91.2%	91.2%	92.7%	91.6%	93.1%	92.7%	92.7%	92.7%	93.1%	92.1%	92.1%
⑩	総合計	93.4%	94.2%	94.2%	94.3%	93.8%	93.9%	93.1%	94.7%	95.5%	95.5%	95.8%	93.7%	93.0%	91.8%	93.8%	92.5%	92.5%

②非コロナ病床：利用数一覧表

1. ICU

No	地域名	2/17			2/18			2/19			2/20			2/21			2/22			2/23		
		病床数	利用数	残数	病床数	利用数	残数	病床数	利用数	残数	病床数	利用数	残数	病床数	利用数	残数	病床数	利用数	残数	病床数	利用数	残数
①	北部	4	4	0	4	4	0	4	4	0	4	4	0	4	4	0	4	4	0	4	4	0
②	中部	38	32	6	38	30	8	38	28	10	38	26	12	38	32	6	38	27	11	38	26	12
③	南部	58	51	7	58	51	7	58	51	7	58	54	4	58	55	3	58	50	8	58	51	7
④	那覇	30	27	3	30	26	4	30	27	3	30	27	3	30	28	2	30	24	6	30	23	7
⑤	本島計	130	114	16	130	111	19	130	110	20	130	111	19	130	119	11	130	105	25	130	104	26
⑥	久米島	0	0	0	0	0	0	0	0	0	0	0	0	0	0	0	0	0	0	0	0	0
⑦	宮古	3	2	1	3	1	2	3	1	2	3	1	2	3	2	1	3	3	0	3	3	0
⑧	八重山	0	0	0	0	0	0	0	0	0	0	0	0	0	0	0	0	0	0	0	0	0
⑨	離島計	3	2	1	3	1	2	3	1	2	3	1	2	3	2	1	3	3	0	3	3	0
⑩	総合計	133	116	17	133	112	21	133	111	22	133	112	21	133	121	12	133	108	25	133	107	26

2. HCU

①	北部	10	6	4	10	6	4	10	6	4	10	6	4	10	8	2	10	6	4	10	6	4
②	中部	48	41	7	48	40	8	48	36	12	48	37	11	48	37	11	48	40	8	48	35	13
③	南部	43	39	4	43	39	4	43	39	4	43	42	1	39	39	0	39	36	3	39	36	3
④	那覇	16	16	0	16	16	0	16	16	0	16	16	0	16	16	0	16	15	1	16	15	1
⑤	本島計	117	102	15	117	101	16	117	97	20	117	101	16	113	100	13	113	97	16	113	92	21
⑥	久米島	0	0	0	0	0	0	0	0	0	0	0	0	0	0	0	0	0	0	0	0	0
⑦	宮古	0	0	0	0	0	0	0	0	0	0	0	0	0	0	0	0	0	0	0	0	0
⑧	八重山	1	0	1	1	0	1	1	0	1	1	0	1	1	0	1	1	0	1	1	0	1
⑨	離島計	1	0	1	1	0	1	1	0	1	1	0	1	1	0	1	1	0	1	1	0	1
⑩	総合計	118	102	16	118	101	17	118	97	21	118	101	17	114	100	14	114	97	17	114	92	22

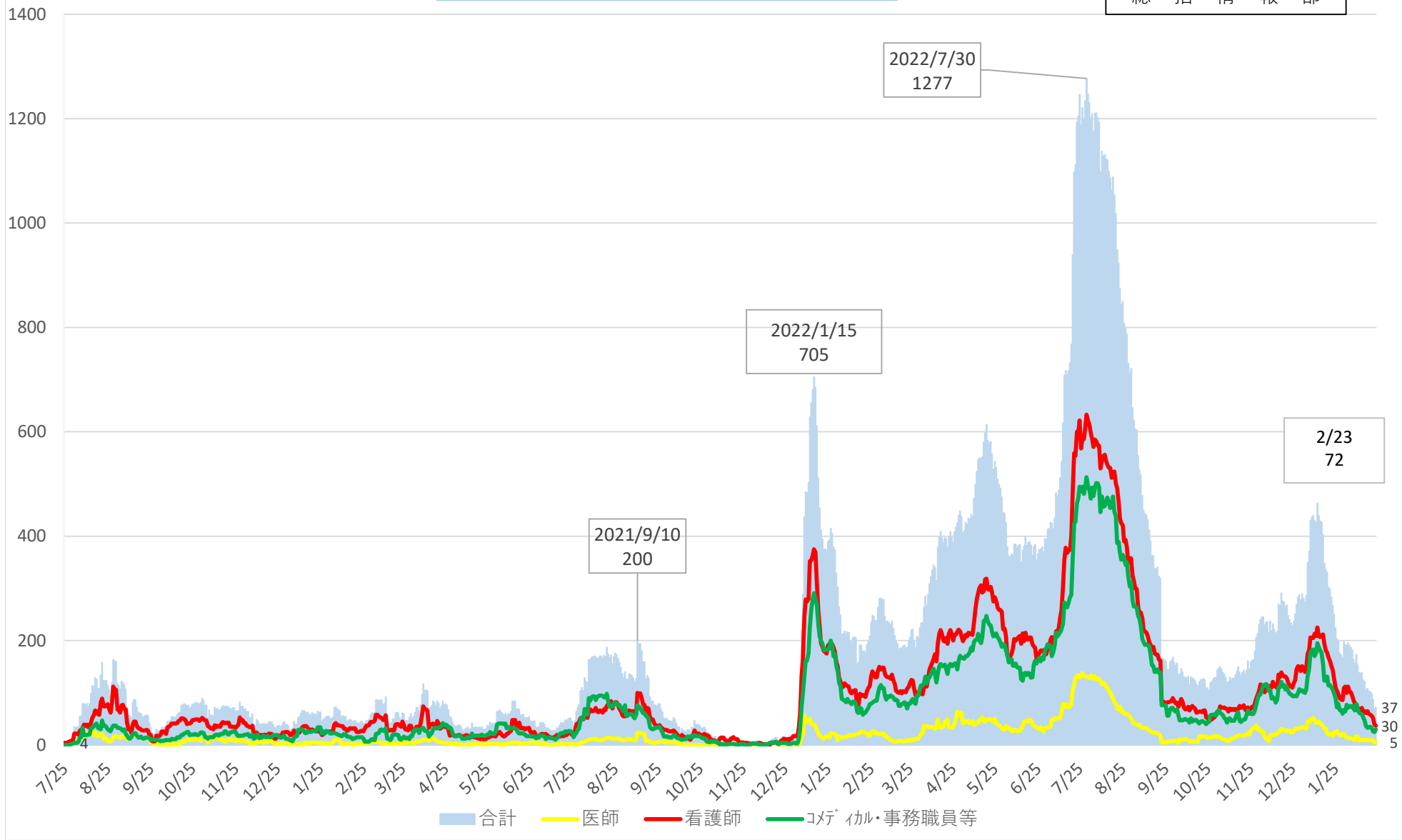
3. 一般病床

①	北部	380	337	43	380	337	43	380	337	43	380	337	43	380	351	29	380	346	34	380	346	34
②	中部	1,385	1,380	5	1,385	1,321	64	1,385	1,321	64	1,385	1,274	111	1,385	1,295	90	1,385	1,290	95	1,385	1,298	87
③	南部	1,684	1,594	90	1,684	1,594	90	1,684	1,594	90	1,684	1,588	96	1,684	1,620	64	1,684	1,589	95	1,684	1,589	95
④	那覇	921	887	34	956	880	76	956	844	112	956	841	115	956	871	85	956	851	105	956	843	113
⑤	本島計	4,370	4,198	172	4,405	4,132	273	4,405	4,096	309	4,405	4,040	365	4,405	4,137	268	4,405	4,076	329	4,405	4,076	329
⑥	久米島	16	16	0	16	16	0	16	16	0	16	16	0	16	16	0	16	16	0	16	16	0
⑦	宮古	153	142	11	153	140	13	153	140	13	153	140	13	153	142	11	153	137	16	153	137	16
⑧	八重山	309	287	22	309	287	22	309	287	22	309	287	22	309	287	22	309	287	22	309	287	22
⑨	離島計	478	445	33	478	443	35	478	443	35	478	443	35	478	445	33	478	440	38	478	440	38
⑩	総合計	4,848	4,643	205	4,883	4,575	308	4,883	4,539	344	4,883	4,483	400	4,883	4,582	301	4,883	4,516	367	4,883	4,516	367

資料 3 - 6

患者受入医療機関の就業制限(休業)状況

令和5年2月23日時点
総括情報部



【資料4】

宿泊療養施設 及び 搬送車両稼働 の報告

1 宿泊療養施設

左側 右側
上段:入居 総数
下段:退居

作成日: 2/22(水)

※各宿泊療養施設の名簿データより集計

宿泊療養施設名称	看護師数	確保数 居室数	2/19(日)		2/20(月)		2/21(火)		稼働率 (売上/確保)	備考(最大実績値等)	
(1) 東横イン旭橋駅前	人	200室 284室	休 止								第四波最大実績値: 3/30、142人(71%) 第六波最大実績値: 3/5、177人(88.5%)、最大受入人数: 1/8、33人 第七波最大実績値: 5/16、184人(92%)、最大受入人数: 5/1、43人 R5. 2/6~受入停止、2/14~休止
(2) 那覇市内ホテル ①	14人	150室 200室	1	10	1	6	4	8	5.3	第六波最大実績値: 1/6、138人(92.0%)、最大受入人数: 1/4、23人 第七波最大実績値: 4/30、140人(93%)、最大受入人数: 4/23、30人 R4. 7/21~簡易型に変更、R5. 2/19~強化型に変更	
(3) 那覇市内ホテル ②	14人	150室 227室	0	11	3	13	3	12	8.0	第六波最大実績値: 1/6、114人(76.0%)、最大受入人数: 1/4、25人 第七波最大実績値: 8/23、142人(94.7%)、最大受入人数: 8/20、28人	
(4) アパホテル那覇	4人	250室 350室	0	4	0	3	0	1	0.4	第七波最大実績値: 8/26、110人(44.0%) 5/1~簡易型宿泊療養施設として再稼働(R4/2/27~4/30休止) R5. 2/19~受入停止、3/1~休止	
中南部 小計		750室	1	25	4	22	7	21	3.8	最大実績値: 第六波最大実績値 3/4、549人(81.0%) 最大実績値: 第七波最大実績値 8/23、636人(64.4%)	
(5) ピースアイランド名護	12人	60室 138室	0	0	0	0	0	0	0.0	第六波最大実績値: 1/6、67人(111.7%)、最大受入人数: 12/23、17人	
(6) ピースアイランド宮古島	3人	77室 93室	0	0	0	0	0	0	0.0	第六波最大実績値: 1/8、46人(59.7%)、最大受入人数: 1/4、12人	
(7) アパホテル石垣島	4人	55室 89室	0	3	0	2	0	1	1.8	第五波最大実績値: 8/11、41人(74.5%)、最大受入人数: 1/5、14人 第七波最大実績値: 7/17、45人(81.8%)、最大受入人数: 7/13、14人	
県内 合計		942室	1	28	4	24	7	22	3.0	最大実績値: 第六波最大実績値 3/4、624人(71.7%) 最大実績値: 第七波最大実績値 8/20、707人(59.9%)	

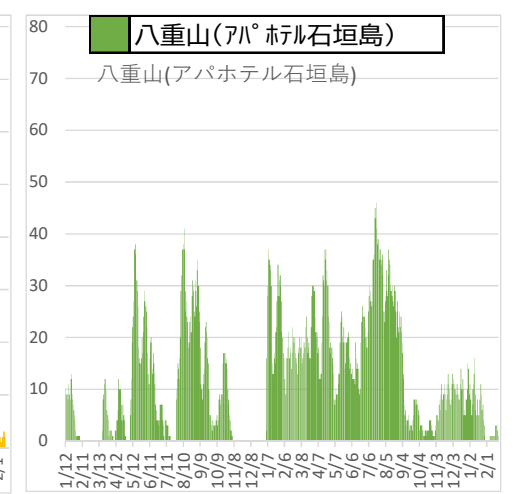
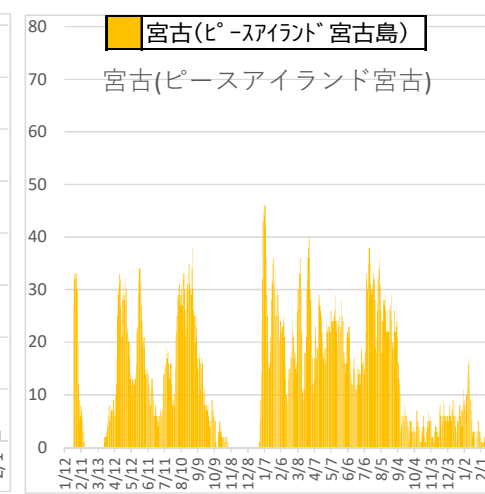
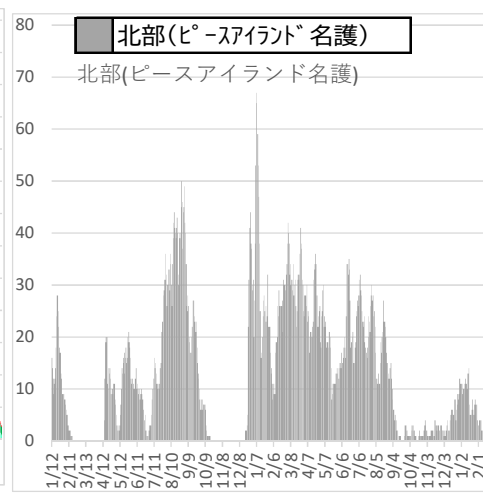
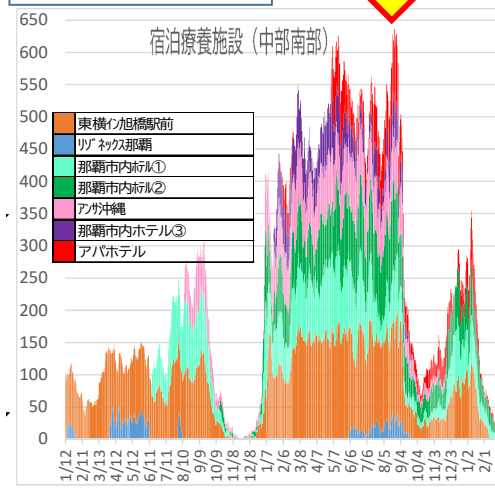
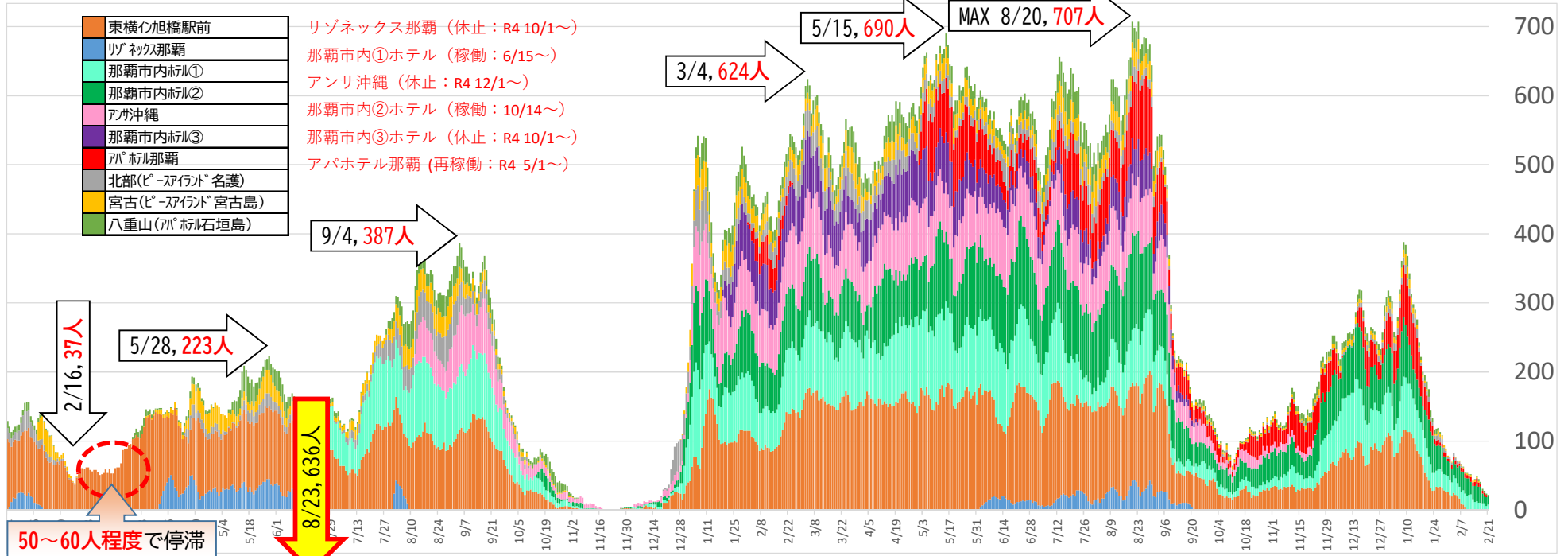
※修正報告等により、前日の数字から変わっている場合もあります。

2 搬送車両稼働状況

車両	2/15(水)	2/16(木)	2/17(金)	2/18(土)	2/19(日)	2/20(月)	2/21(火)	月ごとの平均搬送件数			
(1) ステップワゴン白	1	1	0	0	1	0	0	R 4	1月	23.4	件/日
(2) ステップワゴン黒	0	0	0	0	0	1	0		2月	26.9	件/日
(3) セレナ白	1	1	1	0	0	1	0		3月	23.3	件/日
(4) セレナ白(8人乗り対応)	1	0	1	0	0	1	0		4月	27.1	件/日
(5) セレナ肌(車椅子対応)	1	0	0	1	0	0	2		5月	30.4	件/日
(6) セレナ白(アンサ車椅子対応)	1	1	2	0	0	0	1		6月	27.7	件/日
(7) ノア	0	0	0	0	0	0	0		7月	40.0	件/日
(8) セレナ白(8人乗り対応)	0	0	0	0	0	0	0		8月	44.0	件/日
(9) 北部保健所救急車	1	0	0	1	0	0	1		9月	16.8	件/日
(10) 民間救急車両(委託:メイトランセ)	0	2	0	0	1	0	0		10月	6.9	件/日
(11) ストレッチャー対応車両	0	2	2	0	1	1	1		11月	13.1	件/日
(12) マイクロバス	0	0	0	0	0	0	0		12月	20.5	件/日
(13) タクシー(早出)	休 止							R 5	1月	17.2	件/日
(14) タクシー(遅出)	1	0	0	0	0	0	0				
(15) タクシー(遅出)	休 止										
(16) タクシー(遅出)	休 止										
合計	7	7	6	2	3	4	5	直近1週間	4.9	件/日	

沖縄県 軽症者等宿泊療養施設 (入居人数推移)

令和5年2月21日時点



検査事業実績

1 エssenシャルワーカー定期PCR検査実績(R3/4/9～R5/2/17)【暫定値】

		2/11-2/17	対前週比	累計
介護	受検者数	10,174 人	-562 人	672,477 人
	陽性者数	6 人	-8 人	2,391 人
	陽性率	0.06%	-	0.36%
障害	受検者数	3,712 人	+61 人	236,160 人
	陽性者数	5 人	-13 人	992 人
	陽性率	0.13%	-	0.42%
保育	受検者数	2,122 人	-2,163 人	208,853 人
	陽性者数	5 人	-5 人	1,006 人
	陽性率	0.24%	-	0.48%

2 安価なPCR検査補助の実績(R3.2/17～R4.3/31)【暫定値】

※一般無料検査に統合

3 飲食店検査の実績

※一般無料検査に統合

4 ワクチン検査パッケージ・対象者全員検査等/一般無料検査の実績(R3.12/25～R5.2/17)

※ワクパケ対象者全員検査は令和5年1月12日で一時再開期間終了。

【暫定値】

一般無料検査	R5.2.11-R5.2.17	対前週比	累計
受検者数	8,359 件	-519 件	1,303,495 件
陽性者数	160 件	-174 件	125,207 件
陽性率	1.91%	-	9.61%

5 学校PCR検査の実績(R4.12/24～R4.12/30)

※R4で事業終了。R5からRADECOへ移行。

		12/24～12/30	対前週比	累計
学校数		15 校	-14 校	6,958 校
	小学校	0 校	+0 校	1,304 校
	中学校	0 校	+0 校	720 校
	高等学校	0 校	+0 校	389 校
	特別支援学校	0 校	+0 校	74 校
	学童クラブ	1 校	-2 校	862 校
	保育所・幼稚園	14 校	-12 校	3,609 校
受検者数		215 人	-111 人	146,672 人
陽性者数		4 人	-13 人	3,011 人
陽性率		1.86%	-3.35%	2.05%

ワクチン接種状況

1 現在の状況

・ 2月20日時点接種実績	1回目	1,073,032人	(72.2%)	※1
	2回目	1,062,178人	(71.5%)	※1
	3回目	764,023人	(51.4%)	※1
	高齢者	292,226人	(86.1%)	
	4回目	436,661人	(29.4%)	
	60歳以上	286,816人	(66.7%)	
	5回目	188,472人	(12.7%)	
	60歳以上	173,932人	(40.5%)	

※1 基地従業員の接種人数を含む

2 離島町村（13町村）の令和4年秋開始接種（オミクロン株対応ワクチン等）実施状況

- ・ 開始済：①伊江村、②伊是名村、③北大東村、④南大東村
⑤久米島町、⑥竹富町、⑦渡名喜村、⑧座間味村
⑨粟国村、⑩与那国町、⑪伊平屋村、⑫多良間村
⑬渡嘉敷村

3 県広域ワクチン接種センターについて

(1) 常設会場の使用について

NBC沖縄会場・・・令和5年2月4日まで

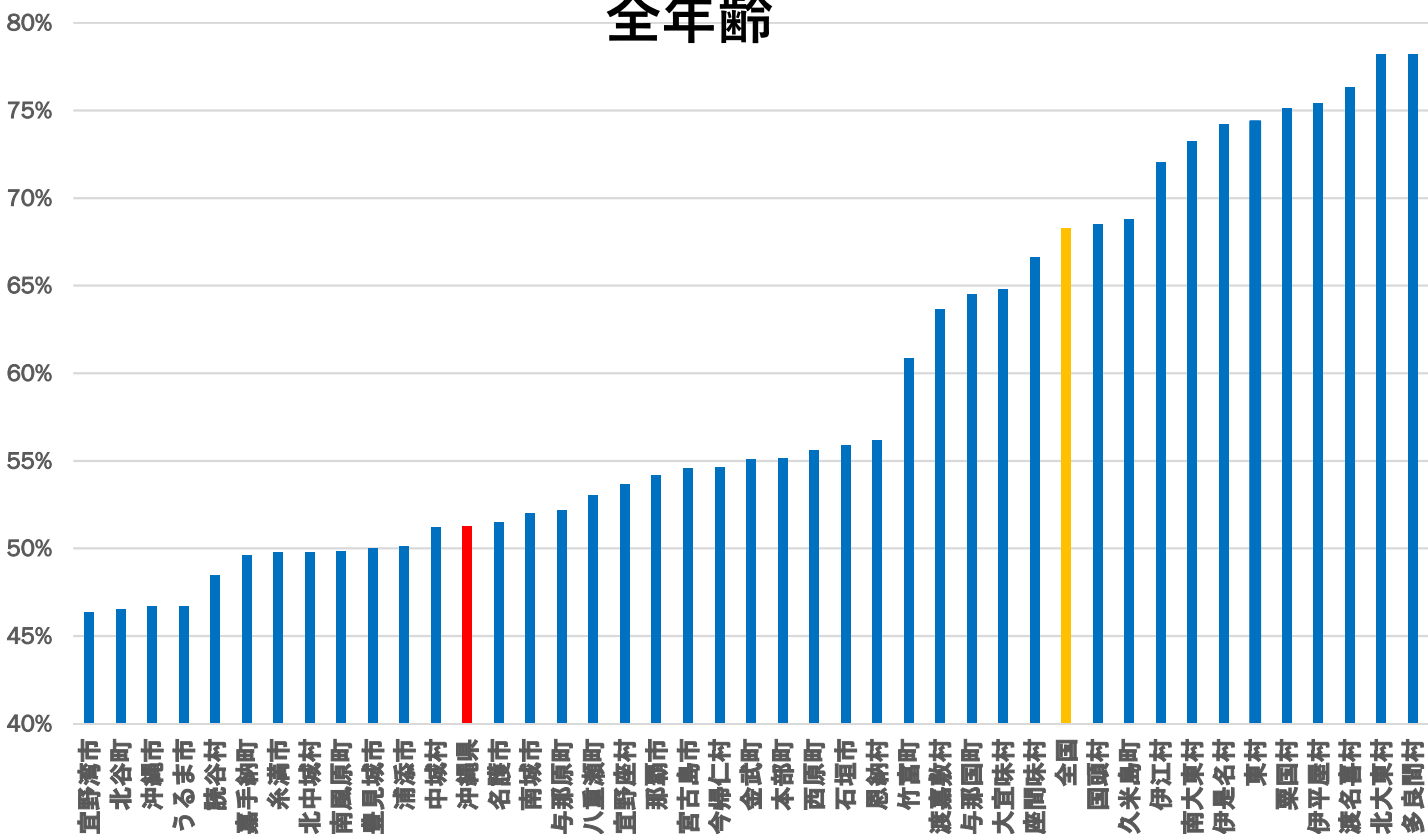
那覇クルーズターミナル会場・・・令和5年2月26日まで

※常設会場の本来業務(披露宴、国際クルーズ再開等)の再開等により、使用可能な期間は上記までとなるが、臨時会場(商業施設等)は、3月まで、開設可能な場所で、引き続き接種を実施する予定。

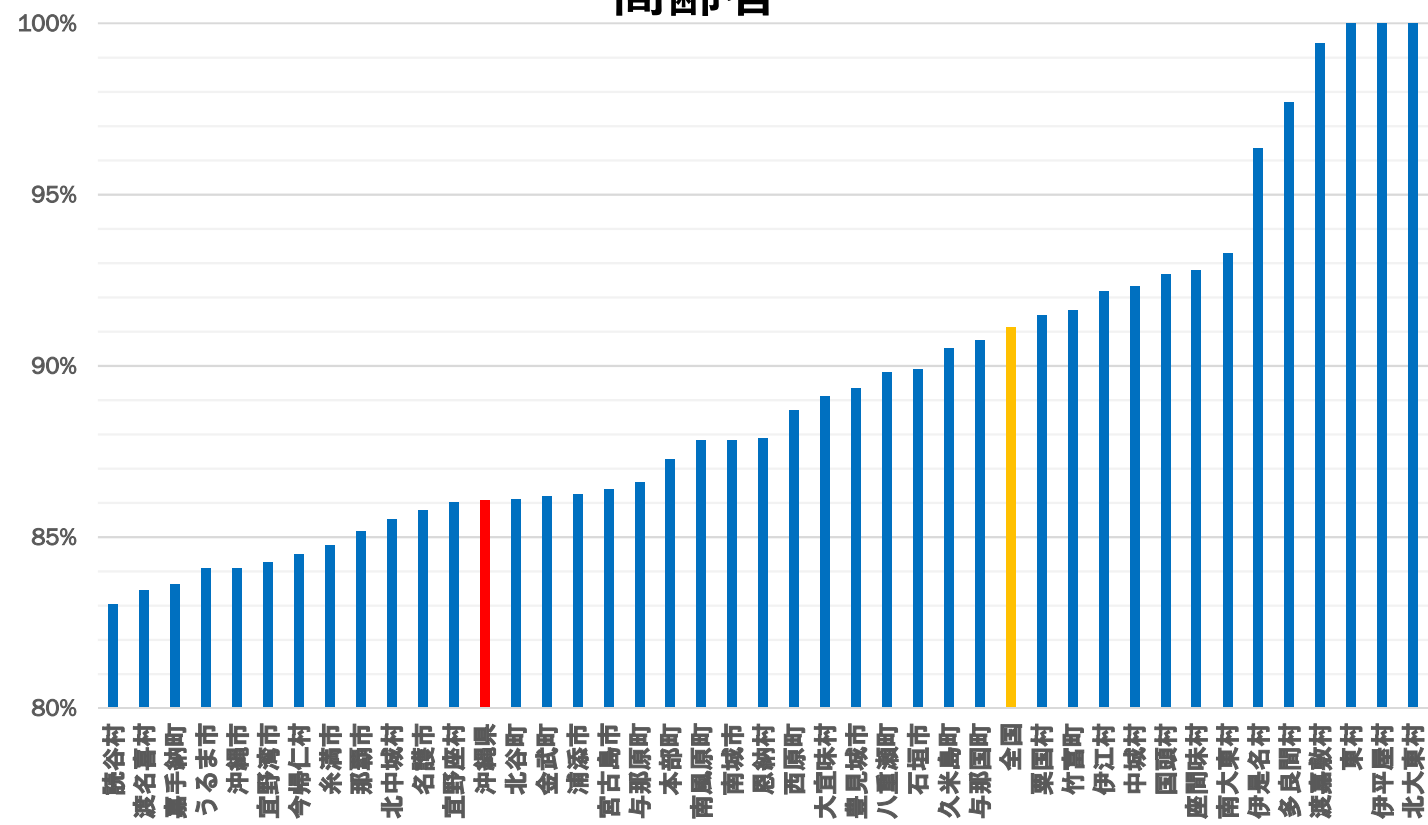
- (2) ノバボックスの1回目接種は、次回接種までに3週間以上を要するため、2回目接種難民を出さないためにも、逆算し、1月中で接種を終了する（2回目から5回目接種は実施。）。希望者に対しては、ノバボックスを取り扱っている市町村の個別医療機関を案内している。

3回目接種率：41市町村（2023/2/20）

全年齡

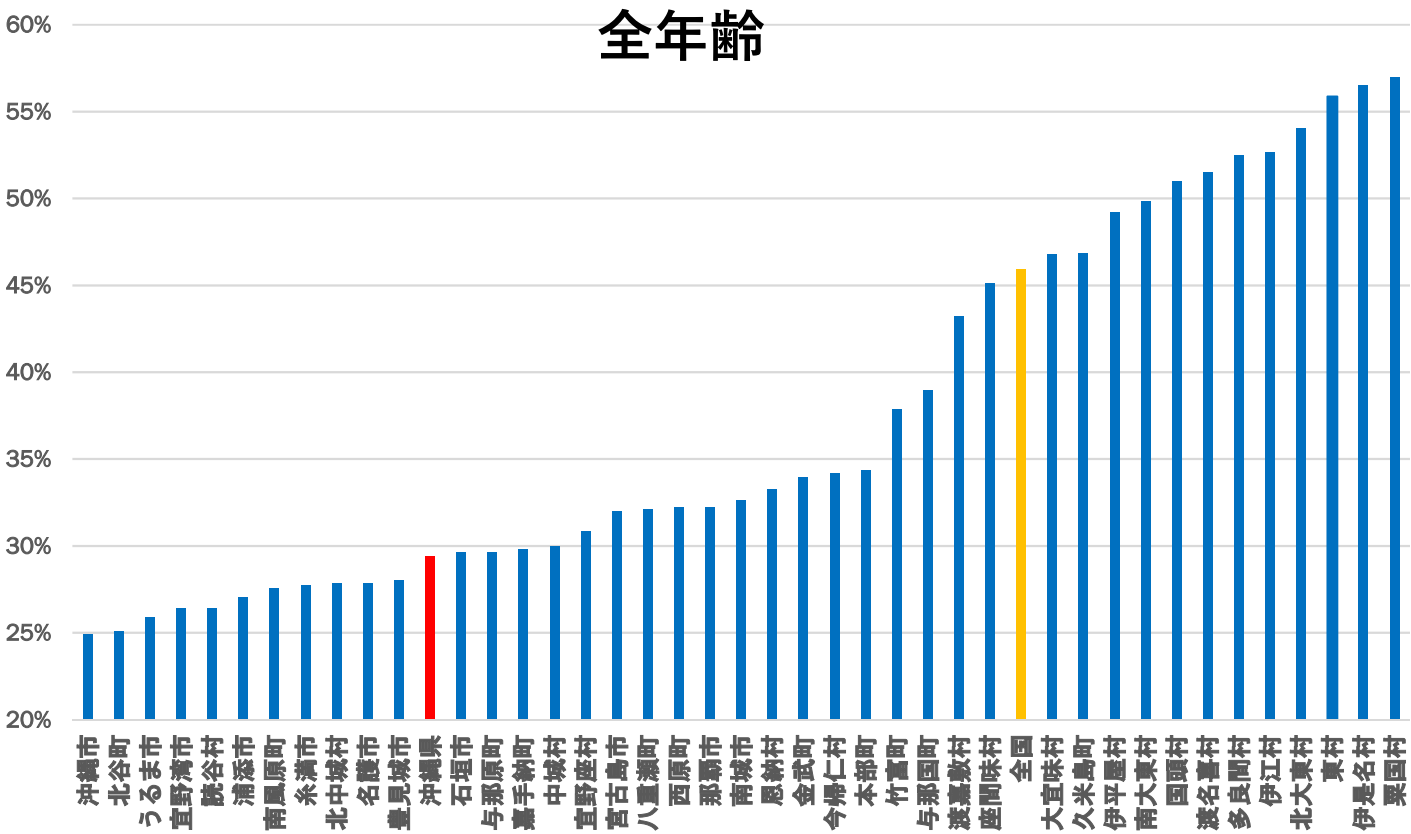


高齢者

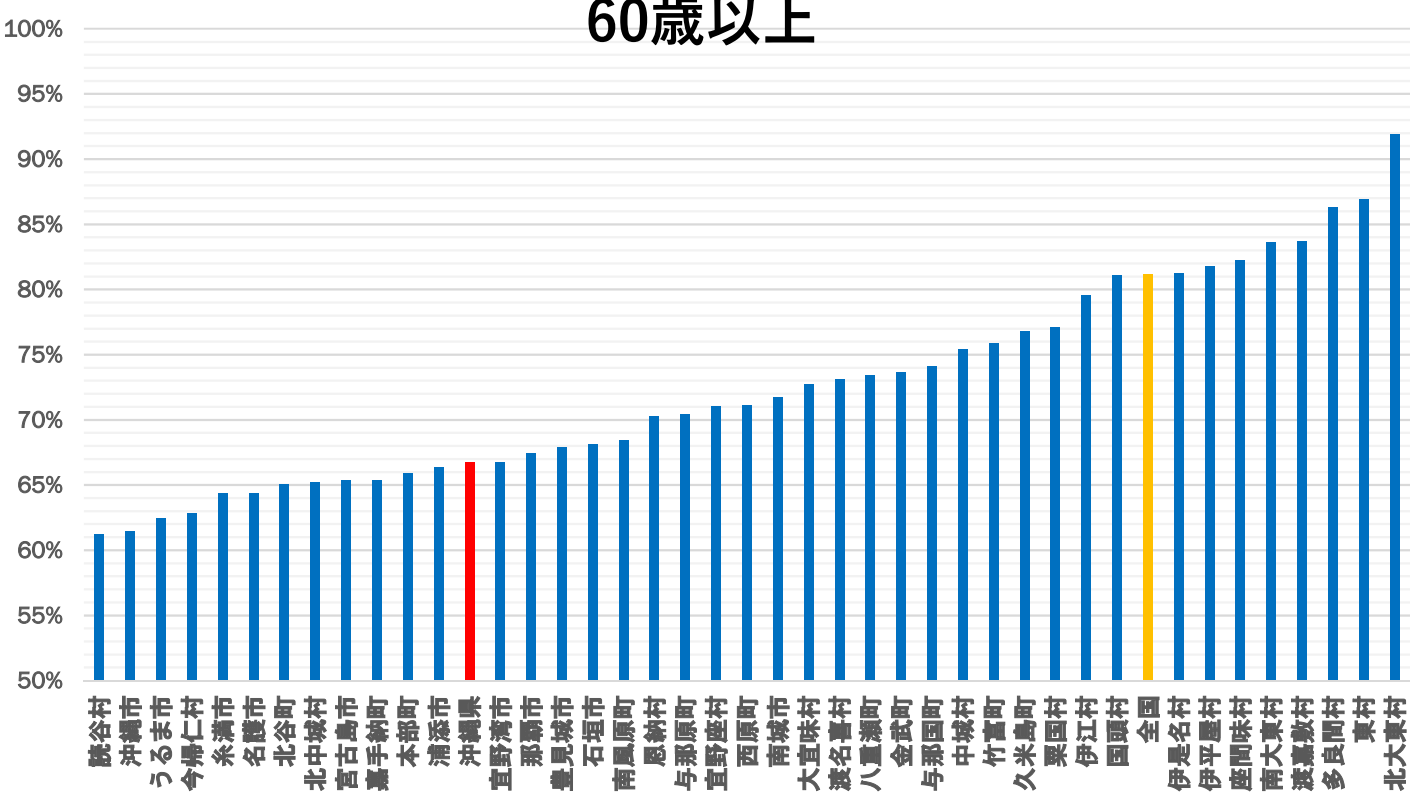


4回目接種率：41市町村（2023/2/20）

全年齡



60歳以上



沖縄県年代別接種率 (2023.2.20)

	1回目接種率	2回目接種率	3回目～5回目のうち オミクロン株対応ワクチン等			
			3回目接種率	4回目接種率	5回目接種率	接種率
生後6月～4歳	1.2%	0.9%	0.1%	-	-	-
5～11歳	9.2%	8.6%	2.9%	-	-	-
12～19歳	63.6%	62.5%	27.9%	7.4%	0.0%	12.7%
20～29歳	71.4%	70.1%	35.5%	8.5%	0.5%	11.5%
30～39歳	71.9%	71.0%	40.3%	12.2%	1.0%	14.2%
40～49歳	78.0%	77.3%	50.7%	20.0%	2.0%	21.3%
50～59歳	85.5%	85.0%	65.2%	32.7%	3.9%	33.3%
60～69歳	86.8%	86.4%	76.0%	55.1%	28.4%	44.7%
70～79歳	96.7%	96.4%	90.4%	76.9%	51.9%	63.0%
80～89歳	93.1%	92.8%	87.0%	73.5%	47.7%	58.9%
90～99歳	96.7%	96.3%	90.1%	74.9%	43.8%	58.2%
100歳以上	86.5%	85.7%	80.2%	65.0%	34.0%	49.0%

VRS（医療従事者含む）データより

令和4年秋開始接種(オミクロン株対応ワクチン等) 接種対象者数及び接種実績

令和5年2月20日時点

(単位：対象者数(人)、回数(回))

			接種時期									
			10月	(累計)	11月	(累計)	12月	(累計)	1月	(累計)	2月	(累計)
3 回 目	12~59歳 (3回目未接種者)	対象者数	273,755	(273,755)	742	(274,497)	564	(275,061)	289	(275,350)	300	(275,650)
		接種実績	6,810	(7,293)	8,656	(15,949)	7,342	(23,291)	4,527	(27,818)	2,146	(29,964)
		接種率	2.49%	(2.66%)	1166.58%	(5.81%)	1301.77%	(8.47%)	1566.44%	(10.10%)	715.33%	(10.87%)
	60歳以上 (3回目未接種者)	対象者数	38,170	(38,170)	129	(38,299)	138	(38,437)	98	(38,535)	74	(38,609)
		接種実績	1,247	(1,364)	1,460	(2,824)	1,141	(3,965)	656	(4,621)	247	(4,868)
		接種率	3.27%	(3.57%)	1131.78%	(7.37%)	826.81%	(10.32%)	669.39%	(11.99%)	333.78%	(12.61%)
4 回 目	12~59歳 (3回目接種済者かつ 4回目未接種者)	対象者数	316,723	(316,723)	12,659	(329,382)	5,491	(334,873)	505	(335,378)	126	(335,504)
		接種実績	19,906	(20,790)	48,155	(68,945)	35,675	(104,620)	13,388	(118,008)	3,963	(121,971)
		接種率	6.28%	(6.56%)	380.40%	(20.93%)	649.70%	(31.24%)	2651.09%	(35.19%)	3145.24%	(36.35%)
	60歳以上 (4回目未接種者)	対象者数	114,950	(114,950)	2,741	(117,691)	1,333	(119,024)	130	(119,154)	28	(119,182)
		接種実績	17,285	(19,835)	14,418	(34,253)	11,733	(45,986)	5,606	(51,592)	1,786	(53,378)
		接種率	15.04%	(17.26%)	526.01%	(29.10%)	880.20%	(38.64%)	4312.31%	(43.30%)	6378.57%	(44.79%)
5 回 目	18~59歳 (4回目接種済者)	対象者数	3,532	(3,532)	13,867	(17,399)	7,352	(24,751)	246	(24,997)	33	(25,030)
		接種実績	23	(23)	2,433	(2,456)	8,034	(10,490)	3,053	(13,543)	632	(14,175)
		接種率	0.65%	(0.65%)	17.55%	(14.12%)	109.28%	(42.38%)	1241.06%	(54.18%)	1915.15%	(56.63%)
	60歳以上 (4回目接種済者)	対象者数	104,955	(104,955)	93,117	(198,072)	34,135	(232,207)	1,167	(233,374)	57	(233,431)
		接種実績	528	(528)	43,925	(44,453)	84,350	(128,803)	37,022	(165,825)	8,107	(173,932)
		接種率	0.50%	(0.50%)	47.17%	(22.44%)	247.11%	(55.47%)	3172.41%	(71.06%)	14222.81%	(74.51%)
計	59歳以下 小計	対象者数	594,010	594,010	27,268	621,278	13,407	634,685	1,040	635,725	459	636,184
		接種実績	26,739	28,106	59,244	87,350	51,051	138,401	20,968	159,369	6,741	166,110
		接種率	4.50%	(4.73%)	217.27%	(14.06%)	380.78%	(21.81%)	2016.15%	(25.07%)	1468.63%	(26.11%)
	60歳以上 小計	対象者数	258,075	258,075	95,987	354,062	35,606	389,668	1,395	391,063	159	391,222
		接種実績	19,060	21,727	59,803	81,530	97,224	178,754	43,284	222,038	10,140	232,178
		接種率	7.39%	(8.42%)	62.30%	(23.03%)	273.06%	(45.87%)	3102.80%	(56.78%)	6377.36%	(59.35%)
合計	対象者数	852,085	852,085	123,255	975,340	49,013	1,024,353	2,435	1,026,788	618	1,027,406	
	接種実績	46,002	50,036	119,309	169,345	148,583	317,928	64,313	382,241	16,916	399,157	
	接種率	5.40%	(5.87%)	96.80%	(17.36%)	303.15%	(31.04%)	2641.19%	(37.23%)	2737.22%	(38.85%)	

※R4.10月の3回目接種対象者数は、9月末時点の3回目未接種者数と10月の3回目接種対象者数の合計。

※R4.10月の4回目接種対象者数について

12歳~59歳：R4.10月の4回目接種対象者は、7月までに3回目接種した者の合計（9月末までに従来株での4回目接種した者を除く）。

60歳以上：9月末時点の4回目未接種者数と10月の4回目接種対象者の合計。

※R4.10月の5回目接種対象者数は、7月までの4回目接種者数。

※VRS上において年齢不詳となっている者の数は含んでいない（但し、2価ワクチン接種実績数を除く）。

県広域ワクチン接種センター予約状況

2/1~2/28

2/22時点

	予約枠	予約率	1回目	2回目	3回目	4回目	5回目	合計
那覇クルーズターミナル	1,855	36%	0	29	228	318	96	671
結婚式場NBC沖縄	270	43%	0	0	34	66	16	116
臨時会場 (商業施設等)	540	53%	0	0	111	139	37	287
計	2,665	40%	0	29	373	523	149	1074

○南部：那覇クルーズターミナル

- ・接種日：金 接種規模：195～255名
- ・接種日：土 接種規模：145～205名
- ・接種日：日 接種規模：195名

○中部：結婚式場NBC沖縄

- ・接種日：02/03、04 接種規模：135名

○臨時会場：商業施設等

- ・接種日：02/11 イーアス沖縄豊崎 接種規模：135名
- ・接種日：02/16、17、27 沖縄コンベンションセンター 接種規模：135名

沖縄県広域ワクチン接種センターの接種実績等について

R5/2/24 保健医療部

1 接種実績

(1) 県広域ワクチン接種センター (R3/6/15~R3/11/30)

沖縄コンベンションセンター, 県立武道館アリーナ, 那覇クルーズターミナル

ア 接種回数	180,379 回
イ 1回目接種者	91,632 名
ウ 2回目接種者	88,747 名

(2) 県モデルナセンター (R3/12/3~R4/2/6)

県立武道館(錬成道場)

ア 接種回数	2,061 回
イ 1回目接種者	692 名
ウ 2回目接種者	973 名
エ 3回目接種者	396 名

(3) 県広域ワクチン接種センター (R4/2/5~R5/2/22)

那覇クルーズターミナル, 結婚式場NBC沖縄, 北部合同庁舎,
臨時会場(商業施設, 県庁, 大学, 市町村役場, 高齢者施設, 自治会、企業等)

(先週からの増加数)

ア 接種回数	56,672 回	(270 回)
イ 1回目接種者	1,103 名	(0 名)
ウ 2回目接種者	1,328 名	(10 名)
エ 3回目接種者	38,382 名	(116 名)
オ 4回目接種者	13,218 名	(144 名)
カ 5回目接種者	2,641 名	(29 名)

【 合計 】

ア 接種回数	239,112 回
イ 1回目接種者	93,427 名
ウ 2回目接種者	91,048 名
エ 3回目接種者	38,778 名
オ 4回目接種者	13,218 名
カ 5回目接種者	2,641 名

2 企業・団体枠（大学等含む）の接種状況

(1) 県広域ワクチン接種センター

<実績>

- 11企業(462名)、7大学等(546名)、6専門学校(339名)、6高齢者施設(111名)、その他(225名)
(合計1683名へ接種)

(内訳)

(令和4年3月末まで)

- 10企業(293名)、1大学等(21名)(合計314名へ接種)

(令和4年4月以降)

- 3企業(169名)、6大学等(525名)、6専門学校(339名)、4高齢者施設(111名)、その他(225名)
(合計1369名へ接種) **先週から増減なし**

<調整中>

- 1専門学校(R5.2/24 3名)

(2) 市町村接種会場

<実績>

- 1企業(13名、那覇市)
- 1高等専門学校(36名、名護市)
- 1大学(20名、宜野湾市)
- 1大学(113名、名護市、6/4)

<調整中>

- なし

3 出向き接種の状況

(1) 商業施設等

(単位：名)

	日付	臨時会場	使用ワクチン	接種時間	接種実績	1回目	2回目	3回目	4回目	5回目	計
1	令和4年4月30日(土)	サンエー那覇メインプレイス	モデルナ	14:00~18:00	総数 (当日受付)	18 (7)	4 (0)	477 (209)			499 (216)
2	令和4年5月14日(土)	イオンモール沖縄ライカム	モデルナ	15:00~20:00	総数 (当日受付)			285 (112)			285 (112)
3	令和4年6月4日(土)	イーアス沖縄豊崎	モデルナ	14:00~19:00	総数 (当日受付)			220 (66)			220 (66)
4	令和4年6月5日(日)	イーアス沖縄豊崎	モデルナ	11:00~16:00	総数 (当日受付)			127 (40)			127 (40)
5	令和4年6月18日(土)	読谷村地域振興センター	モデルナ	14:00~19:00	総数 (当日受付)			27 (11)			27 (11)
6	令和4年7月23日(土)	イオン名護ショッピングセンター	ノババックス	14:00~17:00	総数 (当日受付)	21 (3)	0 (0)	67 (14)			88 (17)
7	令和4年8月13日(土)	イオン名護ショッピングセンター	ノババックス	14:00~17:00	総数 (当日受付)	1 (1)	20 (0)	47 (11)			68 (12)
8	令和4年8月27日(土)	イーアス沖縄豊崎	ノババックス	14:00~17:00	総数 (当日受付)	20 (8)	0 (0)	78 (17)			98 (25)
中止	令和4年9月4日(日)	うるマルシェ	モデルナ	12:00~15:00	総数	台風中止					
9	令和4年9月10日(土)	イオンモール沖縄ライカム	モデルナ	14:00~17:00	総数 (当日受付)			49 (20)	21 (7)		70 (27)
10	令和4年9月17日(土)	イーアス沖縄豊崎	ノババックス	14:00~17:00	総数 (当日受付)		19 (1)	58 (25)			77 (26)
11	令和4年9月17日(土)	沖縄市農民研修センター	モデルナ	14:00~16:00	総数 (当日受付)			35 (4)	34 (2)		69 (6)
12	令和4年9月23日(金・祝)	うるマルシェ	モデルナ BA.1	12:00~15:00	総数 (当日受付)			35 (11)	143 (48)		178 (59)
13	令和4年10月9日(日)	イオンモール沖縄ライカム	モデルナ BA.1	14:00~16:00	総数 (当日受付)			58 (20)	71 (20)		129 (40)
14	令和4年10月15日(土)	イーアス沖縄豊崎	モデルナ BA.1	14:00~16:00	総数 (当日受付)			55 (18)	40 (6)		95 (24)
15	令和4年10月22日(土)	イオンモール沖縄ライカム	モデルナ BA.1	14:00~16:00	総数 (当日受付)			69 (13)	104 (36)		173 (49)
16	令和4年10月29日(土)	うるマルシェ	モデルナ BA.1	12:00~14:00	総数 (当日受付)			34 (9)	76 (21)	3 (2)	113 (32)
17	令和4年11月5日(土)	イオンモール沖縄ライカム	モデルナ BA.1	14:00~16:00	総数 (当日受付)			60 (17)	156 (48)	7 (3)	223 (68)
18	令和4年11月12日(土)	うるマルシェ	モデルナ BA.1	12:00~14:00	総数 (当日受付)			42 (15)	134 (41)	20 (1)	196 (57)
19	令和4年11月19日(土)	サンエー那覇メインプレイス	モデルナ BA.1	14:00~17:00	総数 (当日受付)			73 (20)	270 (87)	66 (18)	409 (125)
20	令和4年11月26日(土)	イーアス沖縄豊崎	モデルナ BA.1	14:00~16:00	総数 (当日受付)			36 (11)	161 (60)	27 (8)	224 (79)
21	令和4年12月3日(土)	イオンモール沖縄ライカム	モデルナ BA.4-5	14:00~16:00	総数 (当日受付)			36 (17)	142 (40)	40 (12)	218 (69)
22	令和4年12月10日(土)	うるマルシェ	モデルナ BA.4-5	12:00~14:00	総数 (当日受付)			25 (4)	86 (22)	53 (4)	164 (30)
23	令和4年12月10日(土)	イーアス沖縄豊崎	モデルナ BA.4-5	14:00~16:00	総数 (当日受付)			35 (10)	110 (41)	44 (6)	189 (57)
24	令和4年12月17日(土)	うるマルシェ	モデルナ BA.4-5	12:00~14:00	総数 (当日受付)			42 (7)	112 (17)	53 (8)	207 (32)

※当日受付は、内数

(単位：名)

	日付	臨時会場	使用 ワクチン	接種時間	接種実績						
					1回目	2回目	3回目	4回目	5回目	計	
25	令和4年12月17日(土)	イーアス沖縄豊崎	モデルナ BA.4-5	14:00~16:00	総数			44	118	48	210
					(当日受付)			(15)	(27)	(8)	(50)
26	令和4年12月24日(土)	うるマルシェ	モデルナ BA.4-5	12:00~14:00	総数			25	124	57	206
					(当日受付)			(3)	(29)	(3)	(35)
27	令和5年1月13日(金)	イオンモール沖縄ライカム	モデルナ BA.4-5	18:00~20:00	総数			54	96	22	172
					(当日受付)			(13)	(19)	(3)	(35)
28	令和5年1月14日(土)	うるマルシェ	モデルナ BA.4-5	12:00~14:00	総数			37	74	18	129
					(当日受付)			(2)	(7)	(3)	(12)
29	令和5年1月14日(土)	イオンモール沖縄ライカム	モデルナ BA.4-5	17:00~19:00	総数			51	97	22	170
					(当日受付)			(16)	(23)	(2)	(41)
30	令和5年1月21日(土)	うるマルシェ	モデルナ BA.4-5	12:00~14:00	総数			24	40	17	81
					(当日受付)			(4)	(5)	(5)	(14)
31	令和5年1月21日(土)	イオンモール沖縄ライカム	モデルナ BA.4-5	17:00~19:00	総数			43	69	16	128
					(当日受付)			(9)	(13)	(4)	(26)
32	令和5年1月28日(土)	イーアス沖縄豊崎	モデルナ BA.4-5	14:00~16:00	総数			32	88	18	138
					(当日受付)			(6)	(18)	(5)	(29)
33	令和5年1月30日(月)	沖縄コンベンションセンター 会議棟	モデルナ BA.4-5	18:00~19:30	総数			35	47	11	93
					(当日受付)			(10)	(11)	(0)	(21)
34	令和5年1月31日(火)	沖縄コンベンションセンター 会議棟	モデルナ BA.4-5	18:00~19:30	総数			24	44	4	72
					(当日受付)			(11)	(10)	(1)	(22)
35	令和5年2月11日(土)	イーアス沖縄豊崎	モデルナ BA.4-5	14:00~15:30	総数			35	67	12	114
					(当日受付)			(4)	(16)	(4)	(24)
36	令和5年2月16日(木)	沖縄コンベンションセンター 会議棟	モデルナ BA.4-5	18:00~19:30	総数			32	37	9	78
					(当日受付)			(9)	(13)	(2)	(24)
37	令和5年2月17日(金)	沖縄コンベンションセンター 会議棟	モデルナ BA.4-5	18:00~19:30	総数			43	53	11	107
					(当日受付)			(5)	(9)	(2)	(16)
38 予定	令和5年2月27日(月)	沖縄コンベンションセンター 会議棟	モデルナ BA.4-5	18:00~19:30	総数						
					(当日受付)						
39 予定	令和5年3月3日(金)	イーアス沖縄豊崎	モデルナ BA.4-5	18:00~19:30	総数						
					(当日受付)						
40 予定	令和5年3月4日(土)	イーアス沖縄豊崎	モデルナ BA.4-5	14:00~15:30	総数						
					(当日受付)						
41 予定	令和5年3月11日(土)	イーアス沖縄豊崎	ノバボックス	14:00~15:30	総数						
					(当日受付)						
42 予定	令和5年3月12日(日)	イーアス沖縄豊崎	モデルナ BA.4-5	12:00~13:30	総数						
					(当日受付)						
商業施設等 出向き接種 実績 計					総数	60	43	2,549	2,614	578	5,844
					(当日受付)	(19)	(1)	(808)	(696)	(104)	(1,628)

※当日受付は、内数

(2) 県庁・大学等

(単位：名)

	日付	臨時会場	使用ワクチン	接種時間	接種実績						
					1回目	2回目	3回目	4回目	5回目	計	
1	令和4年7月28日(木)	沖縄県庁	モデルナ	14:00~16:30	総数			151	49		200
					(当日受付)			(45)	(14)		(59)
2	令和4年7月29日(金)	沖縄県庁	モデルナ	14:00~16:30	総数			194	73		267
					(当日受付)			(71)	(34)		(105)
3	令和4年8月3日(水)	名城大学	ノババックス	17:00~19:30	総数	8	0	32			40
					(当日受付)	(0)	(0)	(10)			(10)
4	令和4年8月4日(木)	名城大学	モデルナ	17:00~19:30	総数			38	21		59
					(当日受付)			(26)	(11)		(37)
5	令和4年8月5日(金)	沖縄国際大学	モデルナ	17:00~19:30	総数			128	21		149
					(当日受付)			(35)	(4)		(39)
6	令和4年8月15日(月)	沖縄大学	モデルナ	17:00~19:30	総数			60	16		76
					(当日受付)			(14)	(2)		(16)
7	令和4年8月25日(木)	沖縄県庁	ノババックス	17:30~20:00	総数	9	2	78			89
					(当日受付)	(1)	(0)	(24)			(25)
8	令和4年8月26日(金)	沖縄県庁	モデルナ	17:30~20:00	総数			85	70		155
					(当日受付)			(23)	(28)		(51)
9	令和4年9月2日(金)	琉球大学	ノババックス	17:00~19:30	総数	8	3	58			69
					(当日受付)	(1)	(0)	(16)			(17)
10	令和4年9月9日(金)	沖縄国際大学	モデルナ	17:00~19:30	総数			27	22		49
					(当日受付)			(8)	(5)		(13)
11	令和4年9月30日(金)	高齢者施設(2か所) (浦添市)	モデルナ BA.1		総数			2	30		32
					(当日受付)						
12	令和4年10月7日(金)	沖縄県立看護大学	モデルナ BA.1	14:30~17:00	総数			9	70		79
					(当日受付)			(1)			(1)
13	令和4年10月8日(土)	沖縄看護専門学校 (与那原町)	モデルナ BA.1	14:00~15:00	総数			7	24		31
					(当日受付)				(4)		(4)
14	令和4年10月13日(木)	浦添看護専門学校	モデルナ BA.1	17:00~18:00	総数			14	23		37
					(当日受付)						
15	令和4年10月15日(土)	ぐしかわ看護専門学校	モデルナ BA.1	14:00~15:00	総数			4	15		19
					(当日受付)						
16	令和4年10月21日(金)	浦添看護専門学校	モデルナ BA.1	17:00~18:00	総数			8	70		78
					(当日受付)						
17	令和4年10月28日(金)	宜野湾市役所	モデルナ BA.1	18:30~20:00	総数			22	88		110
					(当日受付)			(3)	(17)		(20)
18	令和4年11月2日(水)	高齢者施設 2か所 (豊見城市、浦添市)	モデルナ BA.1		総数				22		22
					(当日受付)						
19	令和4年11月2日(水)	沖縄市役所	モデルナ BA.1	18:00~20:00	総数			48	125	4	177
					(当日受付)			(16)	(30)	(0)	(46)
20	令和4年11月16日(水)	琉球大学	モデルナ BA.1	18:00~20:00	総数			59	120	16	195
					(当日受付)			(16)	(23)	(3)	(42)
21	令和4年11月21日(月)	自治会 (浦添市)	モデルナ BA.1		総数				17	100	117
					(当日受付)				(6)	(5)	(11)
22	令和4年11月22日(火)	琉球大学	モデルナ BA.1	18:00~20:00	総数			35	163	19	217
					(当日受付)			(9)	(35)	(2)	(46)
23	令和4年11月26日(土)	宜野湾市役所	モデルナ BA.1	18:00~20:00	総数			41	108	22	171
					(当日受付)			(15)	(38)	(6)	(59)
24	令和4年11月30日(水)	沖縄県庁	モデルナ BA.1	15:00~16:30	総数			20	49	24	93
					(当日受付)			(7)	(18)	(9)	(34)
25	令和4年12月1日(木)	沖縄県庁	モデルナ BA.1	18:00~19:30	総数			36	84	18	138
					(当日受付)			(11)	(12)	(3)	(26)

※当日受付は、内数

(単位：名)

	日付	臨時会場	使用 ワクチン	接種時間	接種実績						
					1回目	2回目	3回目	4回目	5回目	計	
26	令和4年12月2日(金)	沖縄県庁	モデルナ BA.1	18:00~19:30	総数			26	123	30	179
					(当日受付)			(3)	(23)	(7)	(33)
27	令和4年12月5日(月)	琉球大学	モデルナ BA.4-5	18:00~20:00	総数			38	89	19	146
					(当日受付)			(16)	(12)	(5)	(33)
28	令和4年12月6日(火)	琉球大学	モデルナ BA.4-5	18:00~20:00	総数			43	109	11	163
					(当日受付)			(9)	(18)	(0)	(27)
29	令和4年12月7日(水)	自治会 (浦添市)	モデルナ BA.4-5		総数			1	6	24	31
30	令和4年12月9日(金)	沖縄国際大学	モデルナ BA.4-5	18:00~20:00	総数			16	96	27	139
					(当日受付)			(2)	(10)	(2)	(14)
31	令和4年12月10日(土)	沖縄市役所	モデルナ BA.4-5	18:00~20:00	総数			24	78	75	177
					(当日受付)			(8)	(11)	(6)	(25)
32	令和4年12月13日(火)	自治会 2団体 (浦添市)	モデルナ BA.4-5		総数			5	19	53	77
					(当日受付)			(2)	(5)	(5)	(12)
33	令和4年12月14日(水)	拓南製鐵 本社 (沖縄市)	モデルナ BA.4-5	18:00~20:00	総数			19	82	15	116
					(当日受付)			(0)	(4)	(0)	(4)
34	令和4年12月15日(木)	沖縄海邦銀行 本店 (那覇市)	モデルナ BA.4-5	18:00~20:00	総数			26	73	15	114
					(当日受付)			(5)	(8)	(1)	(14)
35	令和4年12月16日(金)	沖縄国際大学	モデルナ BA.4-5	18:00~20:00	総数			24	77	22	123
					(当日受付)			(3)	(9)	(2)	(14)
36	令和4年12月16日(金)	北谷町役場	モデルナ BA.4-5	18:00~20:00	総数			32	80	33	145
					(当日受付)			(6)	(8)	(3)	(17)
37	令和4年12月19日(月)	沖縄県庁	モデルナ BA.4-5	18:00~19:30	総数			19	73	16	108
					(当日受付)			(4)	(17)	(0)	(21)
38	令和4年12月20日(火)	沖縄県庁	モデルナ BA.4-5	18:00~19:30	総数			21	64	11	96
					(当日受付)			(7)	(15)	(2)	(24)
39	令和4年12月21日(水)	沖縄県庁	モデルナ BA.4-5	18:00~19:30	総数			18	77	17	112
					(当日受付)			(6)	(25)	(6)	(37)
40	令和4年12月21日(水)	拓南製鐵 本社 (沖縄市)	モデルナ BA.4-5	18:00~20:00	総数			17	84	16	117
					(当日受付)			(1)			(1)
41	令和4年12月22日(木)	沖縄県庁	モデルナ BA.4-5	18:00~19:30	総数			18	72	16	106
					(当日受付)			(5)	(27)	(7)	(39)
42	令和4年12月23日(金)	沖縄県庁	モデルナ BA.4-5	18:00~19:30	総数			18	81	16	115
					(当日受付)			(5)	(14)	(6)	(25)
43	令和4年12月26日(月)	高齢者施設 2か所 (浦添市、那覇市)	モデルナ BA.4-5		総数			18	39	0	57
44 予定	令和5年3月10日(金)	沖縄国際大学	モデルナ BA.4-5	18:00~19:30	総数						
					(当日受付)						
県庁・大学等 出向き接種 実績 計					総数	25	5	1,539	2,602	619	4,790
					(当日受付)	(2)	(0)	(432)	(487)	(80)	(1,001)

※当日受付は、内数

空港検査プロジェクト・TACOの状況

1. 空港検査の状況(PCR)

PCR合計	2/13(月)～2/19(日)		対前週比		累計	
検査数	819	人	-8	人	210,806	人
うち県内在住者(県内)	740	人	-7	人	182,796	人
うち県外在住者(県外)	79	人	-1	人	28,010	人
陽性者数	3	人	1	人	4,514	人
うち陽性率	0.4	%	0.2	%	-	
うち発生届対象者※	0	人	0	人	20	人
那覇空港	2/13(月)～2/19(日)			対前週比		
	県内	県外	合計	県内	県外	合計
検査数	556	62	618	-19	-2	-21
陽性者数	1	1	2	0	1	1
うち発生届対象者※	0	0	0	0	0	0
宮古空港	2/13(月)～2/19(日)			対前週比		
	県内	県外	合計	県内	県外	合計
検査数	90	12	102	-2	6	4
陽性者数	1	0	1	0	0	0
うち発生届対象者※	0	0	0	0	0	0
下地島空港	2/13(月)～2/19(日)			対前週比		
	県内	県外	合計	県内	県外	合計
検査数	21	1	22	9	-1	8
陽性者数	0	0	0	0	0	0
うち発生届対象者※	0	0	0	0	0	0
新石垣空港	2/13(月)～2/19(日)			対前週比		
	県内	県外	合計	県内	県外	合計
検査数	73	4	77	5	-4	1
陽性者数	0	0	0	0	0	0
うち発生届対象者※	0	0	0	0	0	0

2. 空港検査の状況(抗原)

那覇空港	2/13(月)～2/19(日)		対前週比		累計	
検査数	281	人	9	人	39,751	人
うち県内在住者(県内)	174	人	5	人	25,946	人
うち県外在住者(県外)	107	人	4	人	13,805	人
陽性者数	0	人	-1	人	276	人
うち発生届対象者※	0	人	0	人	5	人

※「うち発生届対象者」については、令和4年9月26日以降の値となっている。

3. 旅行者専用相談センター沖縄(TACO)の週間実績数

2/13(月)～2/19(日)

空港における体調不良者数	0	人
問診実施件数	0	人
検査実施数	0	人
電話対応件数	14	人
うち健康相談	5	人