

# 沖縄県新型コロナウイルス感染症発生動向報告

沖縄県疫学統計・解析委員会

## 【現状】

### 新規陽性者数・実効再生産数

沖縄県における先週（9月20日-26日）の新規陽性者数は、621人（先々週1,314人）でした。

沖縄本島（周辺離島を含む）における週あたりの実効再生産数(R)は0.43(95%CrI:0.39, 0.46)（図1）、このうち那覇市の実効再生産数(R)は0.45(95%CrI:0.39, 0.52)でした。また、宮古は0.70(95%CrI:0.38, 1.14)、八重山は0.07(95%CrI:0.02, 0.17)でした。全県的に減少が続いています。

### 年代別推移

年代別では、20代が120人（16%）と最多であり、10代97人（16%）、30代89人（14%）と続きます（図2）。40歳未満では、男性に多いことが特徴です。

週あたりの推移をみると、7月以降、高齢者の占める割合は低く保たれている一方で、未成年が占める割合は3割と高いレベルで続いています（図3）。

### 幼年・若年層

学校別では、保育園・幼稚園児15人（先々週37人）、小学生63人（先々週123人）、中学生30人（先々週60人）、高校生13人（先々週41人）、大学生3人（先々週6人）、専門学校生4人（先々週15人）でした。

保健所による疫学調査によると、小学生の新規

陽性者の推定感染経路は、家庭32人（51%）、学童クラブ3人（5%）、学校2人、親族2人、不明・調査中24人（39%）でした。中学生では、家庭19人（63%）、親族2人、学習塾1人、不明・調査中8人（27%）でした。夏休み後に起こると予想された学校内での集団感染は報告されていません。

### 保健所管轄区域別推移

保健所管轄区域別（7日間合計）では、北部47人（先々週110人）、中部181人（先々週415人）、那覇市158人（先々週336人）、南部215人（先々週376人）、宮古14人（先々週17人）、八重山6人（先々週47人）でした（図4）。例外なく、全県的に減少しています。

### 渡航者関連

先週の新規陽性者のうち、疫学調査で渡航歴を認めた者はいませんでした。

### 入院患者数推移

入院患者数は、先週末（9月26日時点）で284人（9月19日時点394人）と減少しています。酸素投与など中等症患者245人（9月12日時点325人）、気管挿管など重症患者7人（9月12日時点15人）と、いずれも減少しています（図5）。

## 【今後の見通し】

### 県内の流行

沖縄県では、全域において新規陽性者数が減少傾向にあります。今週の新規陽性者数は、さらに減少して400-600人に至ると推定します。

ただし、地域によっては、シルバーウィークの影響で感染が再拡大することも考えられます。また、緊急事態宣言が解除される見通しであり、ワクチン検査パッケージの活用によるワクチン接種率の向上、第三者認証制度による感染予防対策の維持などが、今後のリバウンドを抑止するうえでの課題となります。

### 入院患者数

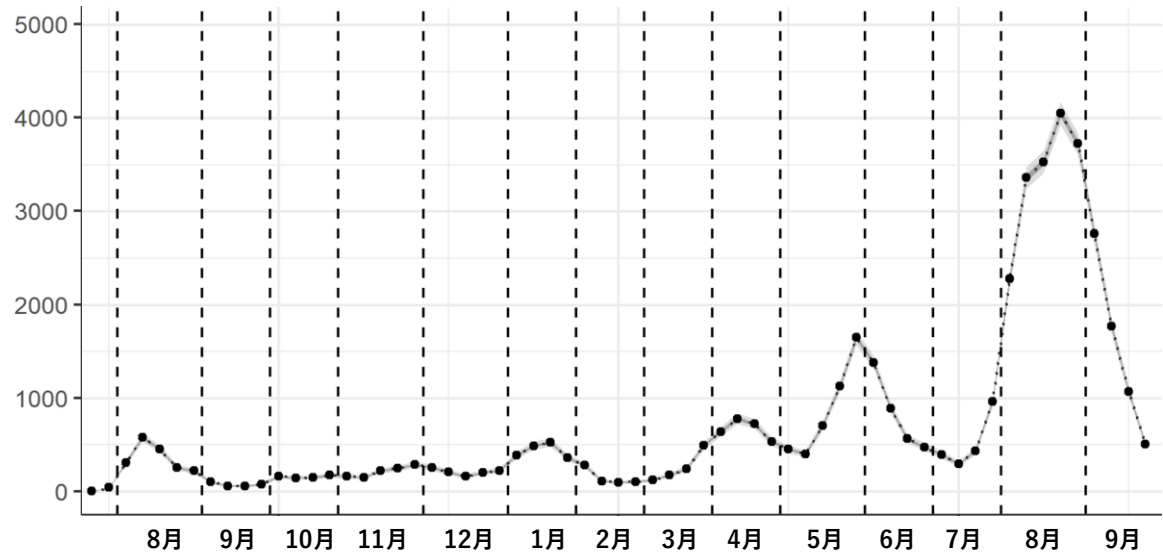
今週末までに入院患者数は200-250人へと減少が見込まれます。気管挿管等を必要とする重症患者数も、現在の再生算数を考慮すると更に減少する事が予想されます（図6）。

# 図1 陽性者数の推移と実効再生産数（北部、中部、南部）

## 陽性者数（確定日）

週あたり観察値

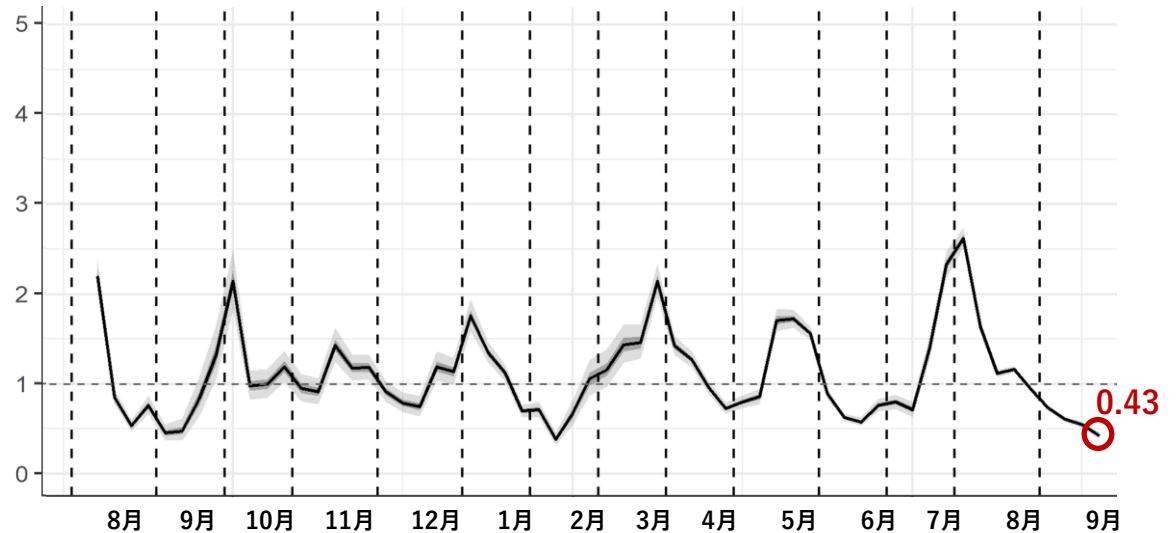
北部、中部、南部医療圏  
（宮古・八重山を除く）



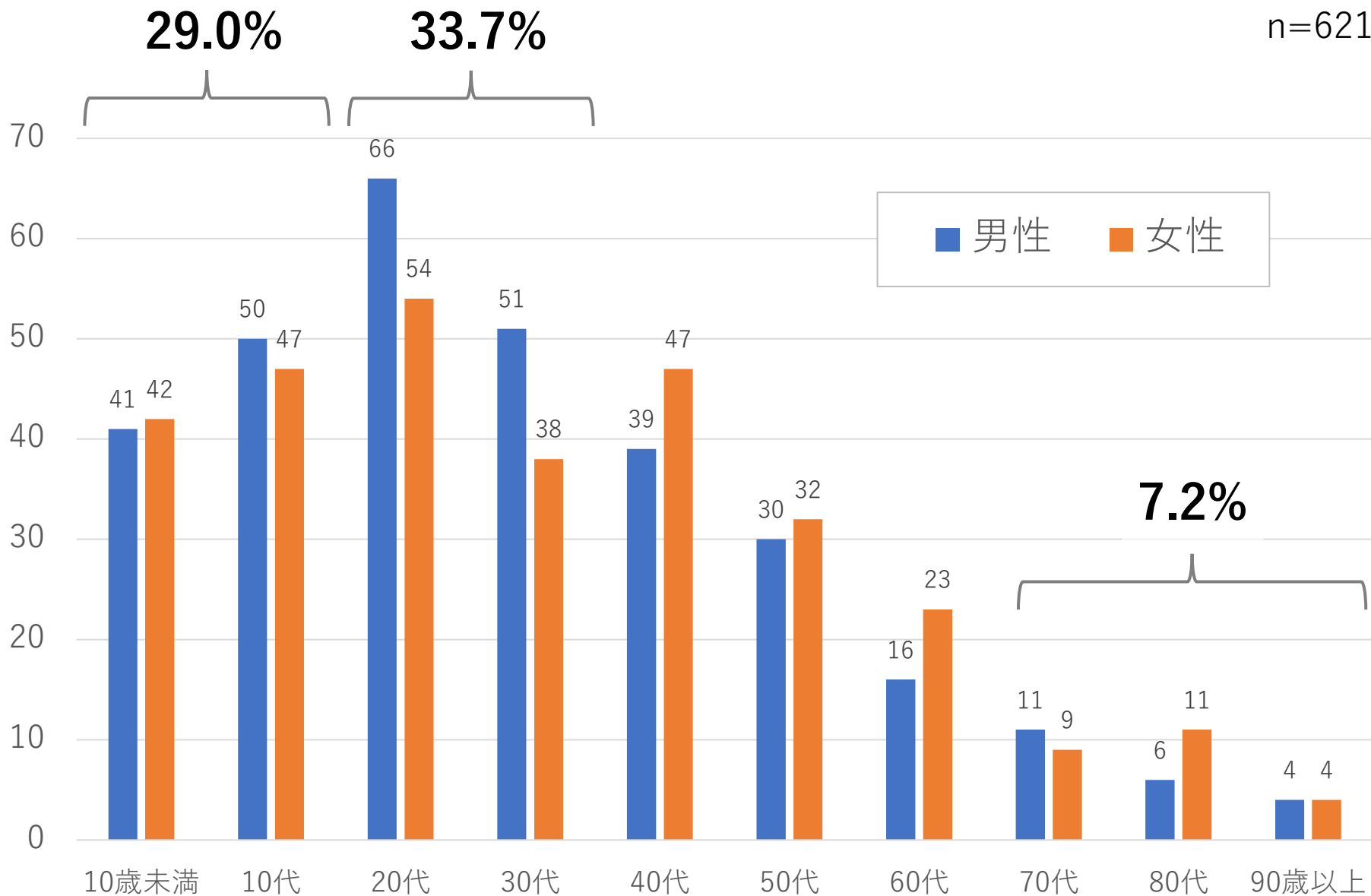
## 実効再生産数

週あたり推定値

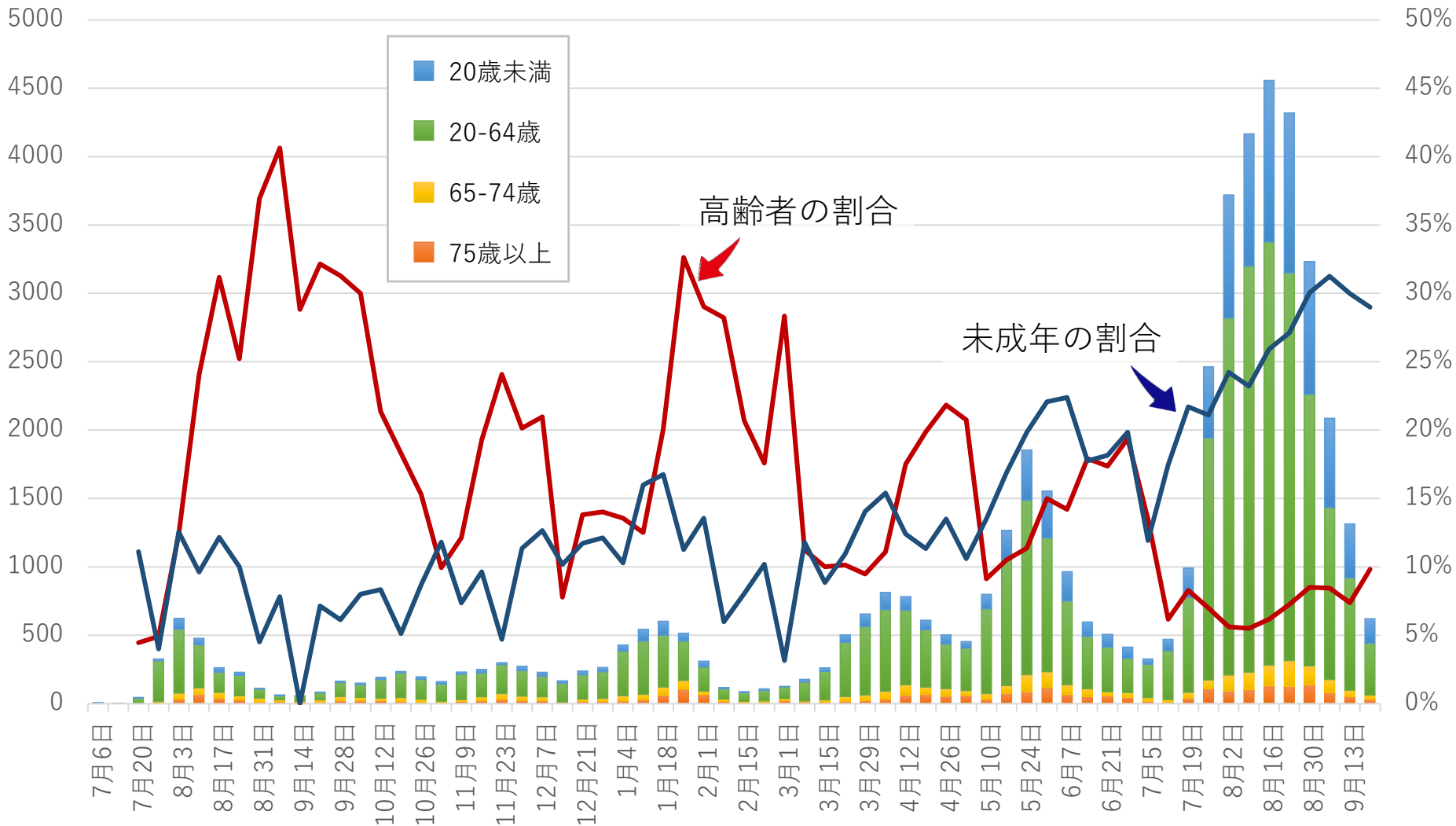
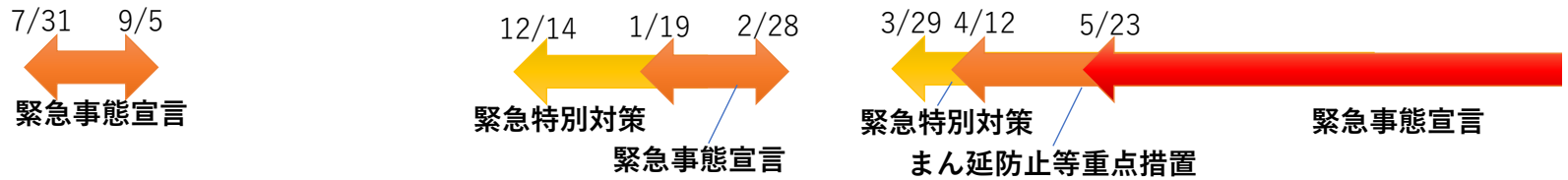
北部、中部、南部医療圏  
（宮古・八重山を除く）



# 図2 沖縄県における性年齢階級別症例数 (9月20日~26日)

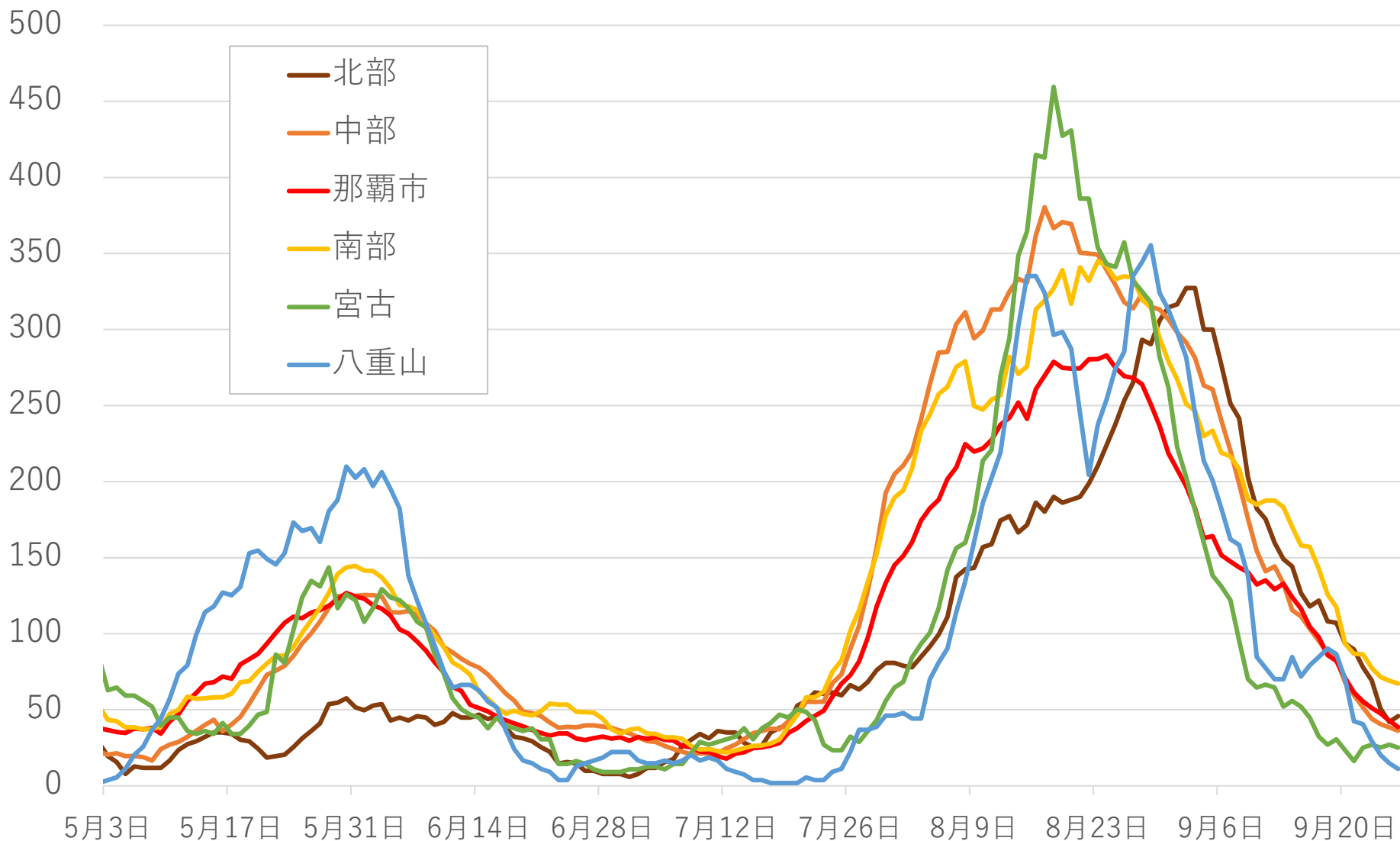


# 図3 年齢階級別陽性者数の推移（週あたり）

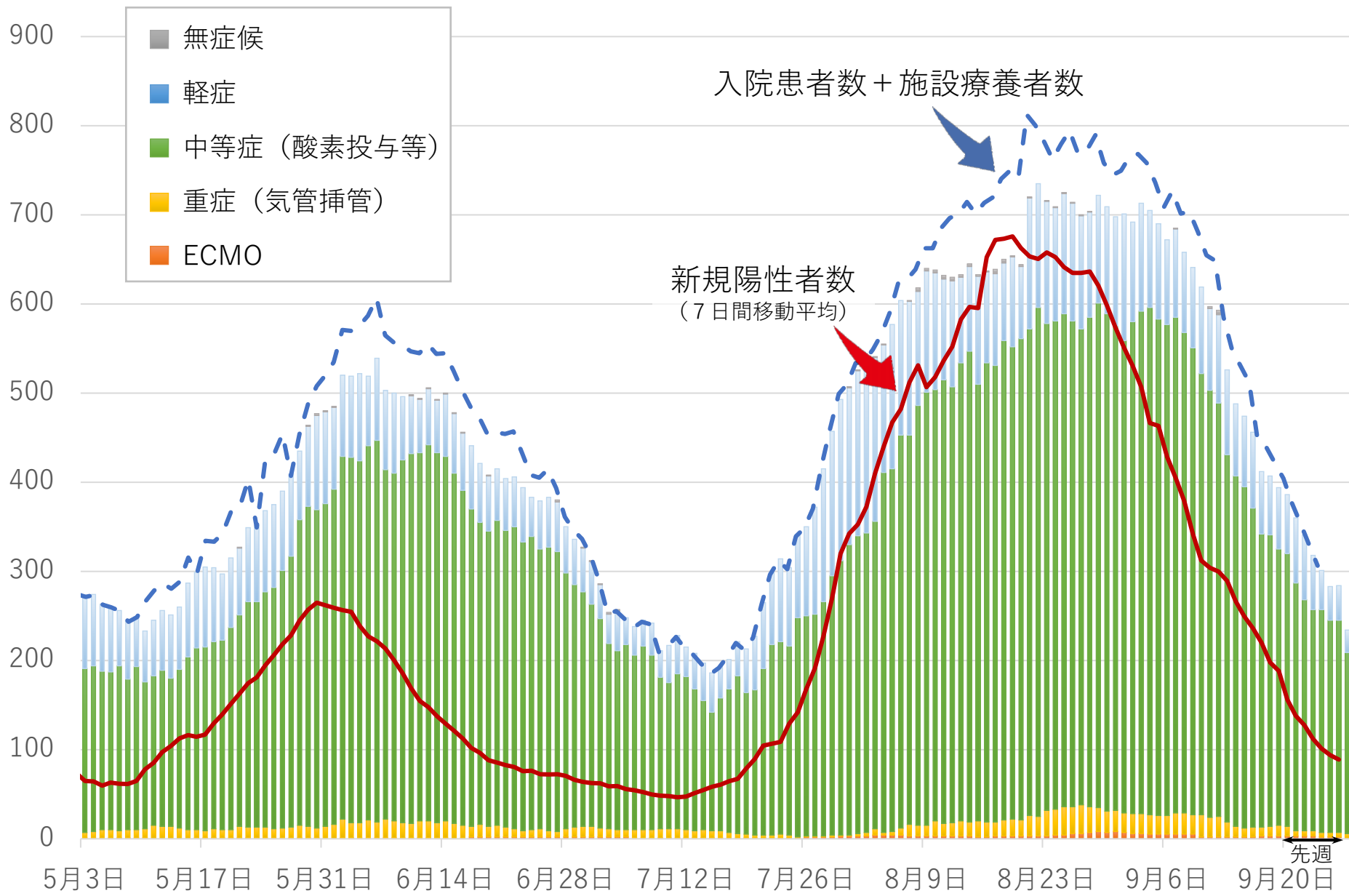


# 図4 保健所管区別に見る新規陽性者数の推移（沖縄県）

人口10万人あたり7日間合計



# 図5 新規陽性者数および重症度別入院患者数



# 図6 今後1週間（9月27日-10月3日）の発生見込み数

分析データ： 新規陽性者数、年齢群別・医療県別入院率； 沖縄県  
 年齢群別重症化率； 厚生労働省  
 平均期間（入院・重症）； HER-SYS

	新規陽性者数（確定日）			入院患者数※			重症患者数※		
	0.5	1.0	1.5	0.5	1.0	1.5	0.5	1.0	1.5
実効再生産数	0.5	1.0	1.5	0.5	1.0	1.5	0.5	1.0	1.5
北部	22	44	89	29	32	36	0.3	0.4	0.6
中部	95	192	387	55	64	78	1.4	1.7	2.2
那覇市	87	175	352	80	92	110	4.9	5.4	6.2
南部	110	221	445	58	68	84	1.0	1.5	2.2
宮古	7	15	30	3	3	4	0.0	0.1	0.1
八重山	4	8	16	5	5	6	0.0	0.0	0.0
合計	325	655	1,319	231	264	319	8	9	11

※ 10月3日時点の見込み数