

八重山入域観光客数統計概況（推計）

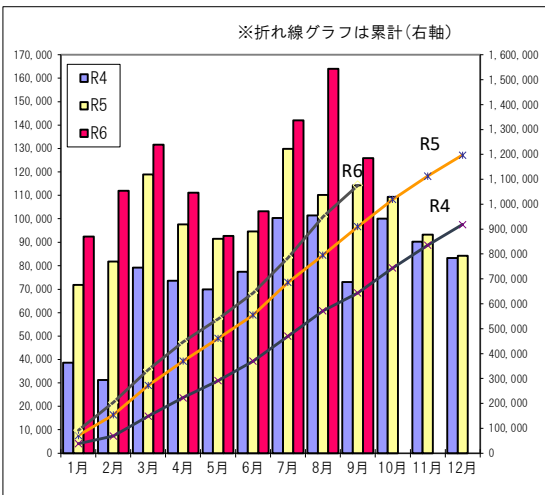
令和6年11月18日発表

入域観光客数(9月)	
125,979人	
前年同月	114,277人
対前年同月比	110.2%
9月までの累計	1,075,044人
9月までの累計(前年)	910,302人
観光消費額推計	113.0億円

概況	
[全体] 対前年同月比 10.2%増 (11,702人増)	
<ul style="list-style-type: none"> ●9月の八重山入域観光客数は、国内路線で空路による入域観光客数の増加や、海外からのクルーズ船の寄港回数の増により、前年同月比10.2%増の125,979人となり、前年同月を上回った。 ●前月との比較では、23.2%・38,015人減となった。その主な内訳は、空路では県外空路が21.6%・16,459人減、県内空路が17.8%・8,453人減、海路ではクルーズ船が32.5%・13,103人減であった。 ●コロナ禍前の令和元年同月を下回る入域観光客数となった。 	
[国内路線] 対前年同月比 3.8%増 (3,662人増)	
<ul style="list-style-type: none"> ●国内路線による入域観光客数は、前年と比べ空路による観光客が増加し、前年同月を上回った。また、コロナ禍前の令和元年同月を上回る入域観光客数となった。 ●県外空路による入域観光客数は、219人減となり、東京路線が1,209人増、大阪路線が1,150人増、名古屋路線が2,460人減、福岡路線が118人減であった。 ●県内空路による入域観光客数は、那覇路線が11.9%・3,912人増、宮古路線が3.1%・69人増となり、全体としては11.3%・3,981人増であった。 ●海路では、クルーズ船の寄港がなかった。 	
[海外路線] 対前年同月比 43.2%増 (8,207人増)	
●海路で、海外からのクルーズ船の寄港が13回あった。	
[その他]	
川平村結願祭 (9/15)	
とぅばらーま大会 (9/15)	

島別入域観光客数(9月)		
石垣市(9月)		
島名	観光客数	対前年同月比
石垣島	124,963人	110.5%
竹富町(9月)		
島名	観光客数	対前年同月比
竹富島	32,650人	113.2%
西表島	9,557人	109.6%
新城島	6,719人	95.5%
小浜島	8,752人	104.5%
黒島	1,694人	89.1%
波照間島	3,036人	78.1%
鳩間島	507人	58.5%
新城島	91人	93.8%
加屋真島	76人	172.7%
計	63,082人	105.6%
与那国町(9月)		
島名	観光客数	対前年同月比
与那国島	2,950人	86.9%

路線別・3旬別入域観光客数推計											
		上旬		中旬		下旬		月間合計			
		観光客数	前年比	観光客数	前年比	観光客数	前年比	観光客数	構成比	前年比	
国内路線	空路	東(羽田・成田)	11,939	112.0%	12,358	100.3%	11,937	99.1%	36,234	28.8%	103.5%
		大阪(関空・伊丹)	5,185	120.7%	5,132	107.8%	5,072	97.8%	15,389	12.2%	108.1%
		神戸	0	-	0	-	0	-	0	0.0%	-
		名古屋(中部)	1,302	68.8%	1,286	60.1%	1,292	56.0%	3,880	3.1%	61.2%
		福岡	1,351	101.0%	1,401	95.5%	1,418	95.6%	4,170	3.3%	97.2%
		小計	19,777	108.7%	20,177	97.5%	19,719	93.8%	59,673	47.4%	99.6%
		那覇	12,018	120.7%	11,880	98.4%	12,900	118.8%	36,798	29.2%	111.9%
		宮古	657	112.9%	813	93.3%	852	106.5%	2,322	1.8%	103.1%
		小計	12,675	120.3%	12,693	98.1%	13,752	117.9%	39,120	31.1%	111.3%
		チャーター便	0	-	0	-	0	-	0	0.0%	-
合計	32,452	113.0%	32,870	97.8%	33,471	102.4%	98,793	78.4%	104.0%		
海路	クルーズ船	0	-	0	-	0	0.0%	0	0.0%	0.0%	
合計	32,452	113.0%	32,870	97.8%	33,471	102.1%	98,793	78.4%	103.8%		
海外路線	空路	香港	0	-	0	-	0	-	0	0.0%	-
		台湾	0	-	0	-	0	-	0	0.0%	-
		チャーター便	0	-	0	-	0	0.0%	0	0.0%	0.0%
	海路	クルーズ船、ヨット	13,886	229.1%	6,696	204.1%	6,604	68.5%	27,186	21.6%	143.2%
合計	13,886	229.1%	6,696	204.1%	6,604	67.4%	27,186	21.6%	142.0%		
空路計(国内路線+海外路線)	32,452	113.0%	32,870	97.8%	33,471	101.9%	98,793	78.4%	103.8%		
海路計(国内路線+海外路線)	13,886	229.1%	6,696	204.1%	6,604	67.8%	27,186	21.6%	142.5%		
月合計	46,338	133.2%	39,566	107.2%	40,075	94.1%	125,979	100.0%	110.2%		



月別入域観光客数・消費額推移								単位:人・億円	
	令和4年		令和5年		令和6年		比較(令和6年/令和5年)		
	観光客数	消費額	観光客数	消費額	観光客数	消費額	観光客数	消費額	県全体観光客数
1月	38,673	35.5	71,800	62.3	92,370	81.7	128.6%	131.1%	118.2%
2月	31,223	28.8	81,713	71.6	111,901	93.4	136.9%	130.4%	120.3%
3月	79,241	73.9	118,887	99.9	131,650	117.1	110.7%	117.2%	110.3%
4月	73,573	68.7	97,619	84.7	111,141	103.4	113.9%	122.1%	111.9%
5月	69,937	63.1	91,493	71.4	92,691	86.8	101.3%	121.6%	109.7%
6月	77,443	70.2	94,522	79.0	103,271	93.0	109.3%	117.7%	112.2%
7月	100,264	95.5	129,790	101.7	142,047	131.1	109.4%	128.9%	117.1%
8月	101,413	96.4	110,201	93.2	163,994	142.9	148.8%	153.3%	137.2%
9月	72,955	69.1	114,277	88.3	125,979	113.0	110.2%	128.0%	117.0%
10月	100,026	91.0	109,368	89.1			0.0%	0.0%	
11月	90,267	83.0	93,268	79.1			0.0%	0.0%	
12月	83,252	75.8	84,225	69.3			0.0%	0.0%	
計	918,267	851.0	1,197,163	989.6	1,075,044	962.4	118.1%	128.0%	117.4%