

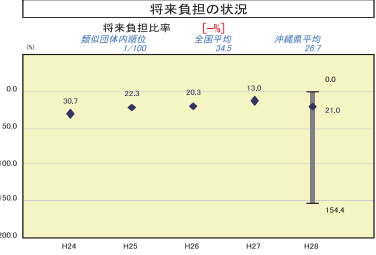
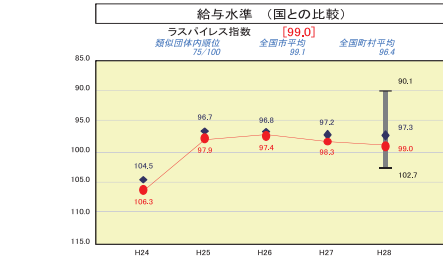
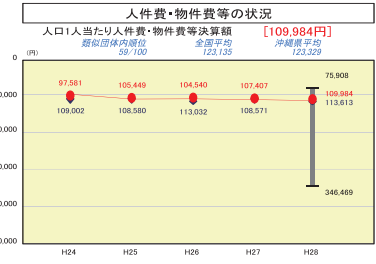
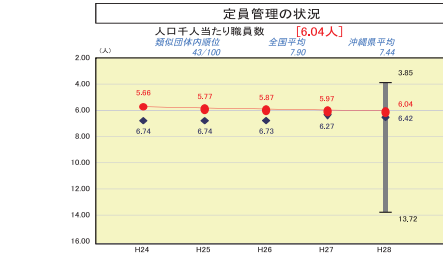
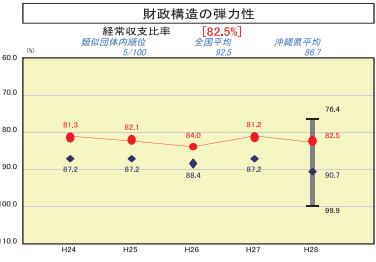
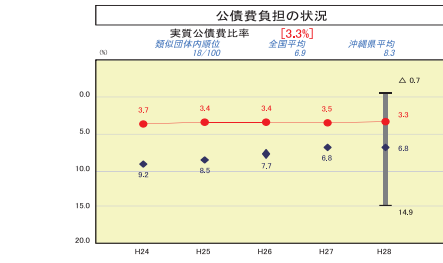
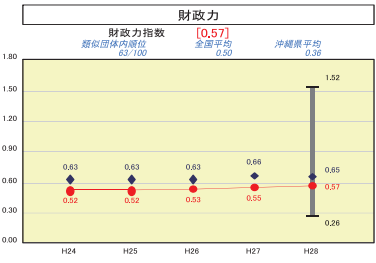
市町村財政比較分析表(普通会計決算)

平成28年度

沖縄県読谷村

人	41,404	人(H29.1.1現在)							
うち日本人	40,877	人(H29.1.1現在)							
面積	35.28	km ²							
収入総額	16,939,401	千円	実質実質赤字比率	-	%				
支出総額	16,466,097	千円	連結実質赤字比率	-	%				
実収支	453,838	千円	実質公債費比率	3.3	%				
標準財政規模	7,312,778	千円	将来負担比率	-	%				
地方債現在高	8,419,658	千円	市町村類型	H24 V-2 H25 V-2 H26 V-2					
			(年度毎)	H27 V-2 H28 V-2					

● 当該団体値
◆ 類似団体内平均値
◇ 類似団体内の最大値及び最小値



※市町村類型とは、人口および産業構造等により全国の市町村を35のグループに分類したものである。当該団体と同じグループに属する団体を類似団体と言う。
 ※平成29年度中に市町村合併した団体で、合併前の団体ごとの決算に基づく実質公債費比率及び将来負担比率を算出していない団体については、グラフを表記しない。
 ※充当可能財源等が将来負担額を上回っている団体については、将来負担比率のグラフを表記しない。
 ※「人件費・物件費等の状況」の決算額は、人件費・物件費及び維持補修費の合計である。ただし、人件費には事業費支弁人件費を含み、退職金は含まない。
 ※住民基本台帳人口については、住民基本台帳関係年報の調査基準日変更に伴い、平成25年度以降、調査年度の1月1日現在の住民基本台帳に登録されている人口を記載。
 ※類似団体内順位、全国平均、各都道府県平均は、平成28年度決算の状況である。また類似団体が存在しない場合、類似団体内順位を表示しない。

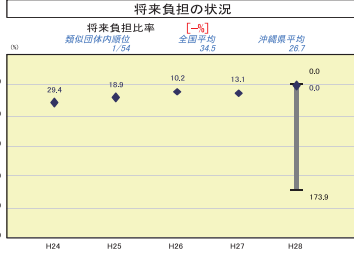
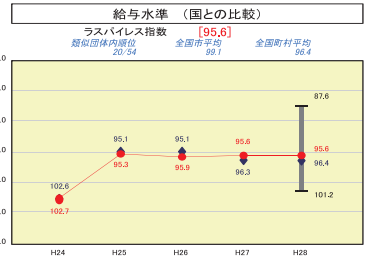
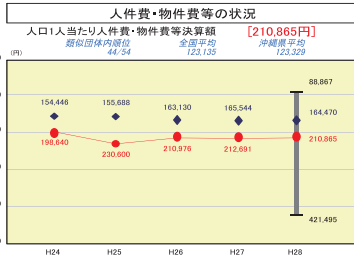
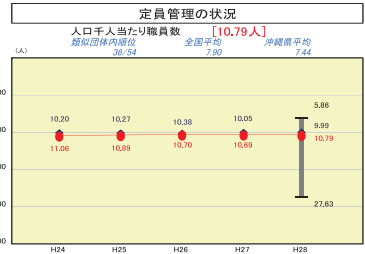
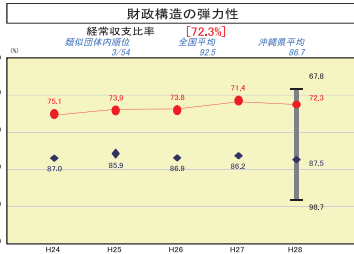
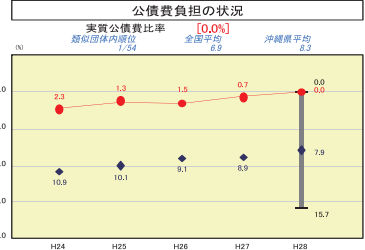
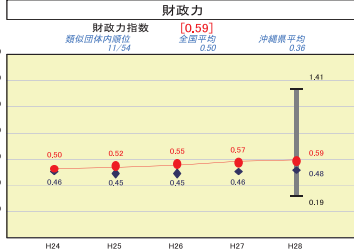
市町村財政比較分析表(普通会計決算)

平成28年度

沖縄県嘉手納町

人	13,722	人(H29.1.1現在)						
うち日本	13,639	人(H29.1.1現在)						
面積	15.12	km ²						
歳入総額	9,563,791	千円	実質赤字比率	-	%			
歳出総額	9,114,870	千円	連結実質赤字比率	-	%			
実収支	273,632	千円	実質公債費比率	0.0	%			
標準財政規模	4,093,954	千円	将来負担比率	-	%			
地方債現在高	2,513,665	千円	市町村類型	H24 Ⅲ-2 H25 Ⅲ-2 H26 Ⅲ-2				
			(年度毎)	H27 Ⅲ-2 H28 Ⅲ-2				

- 当該団体の値
- ◆ 類似団体内平均値
- ◇ 類似団体内の最大値及び最小値



※市町村類型とは、人口および産業構造等により全国の市町村を35のグループに分類したものである。当該団体と同じグループに属する団体を類似団体と言う。

※平成29年度中に市町村合併した団体で、合併前の団体ごとの決算に基づく実質公債費比率及び将来負担比率を算出していない団体については、グラフを表記しない。

※充実可能財源等が将来負担額を上回っている団体については、将来負担比率のグラフを表記しない。

※「人件費・物件費等の状況」の決算額は、人件費・物件費及び維持補修費の合計である。ただし、人件費には事業費支弁人件費を含み、退職金は含まない。

※住民基本台帳人口については、住民基本台帳関係年報の調査基準日変更に伴い、平成25年度以降、調査年度の1月1日現在の住民基本台帳に登録されている人口を記載。

※類似団体内順位、全国平均、各都道府県平均は、平成28年度決算の状況である。また類似団体が存在しない場合、類似団体内順位を表示しない。

市町村財政比較分析表(普通会計決算)

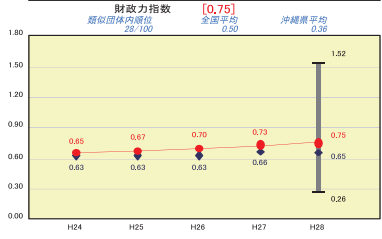
平成28年度

沖縄県北谷町

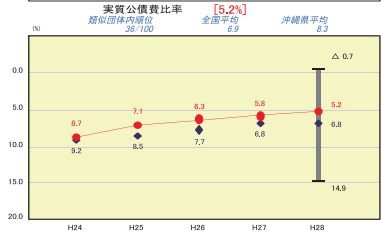
人	29,189	人(H29.1.1現在)							
うち日本人	28,519	人(H29.1.1現在)							
面積	13.93	km ²							
歳入総額	17,877,529	千円	実質赤字比率	-	%				
歳出総額	17,455,049	千円	連結実質赤字比率	-	%				
実質収支	197,512	千円	実質公債費比率	5.2	%				
標準財政規模	6,949,621	千円	将来負担比率	-	%				
地方債現在高	6,621,206	千円	市町村類型	H24 V-2	H25 V-2	H26 H26	V-2	H27 V-2	H28 V-2

- 当該団体値
- ◆ 類似団体内平均値
- ◇ 類似団体内の最大値及び最小値

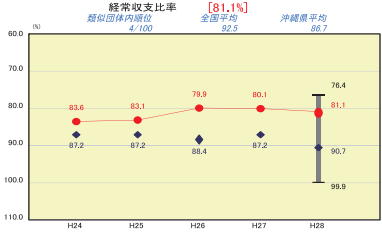
財政力



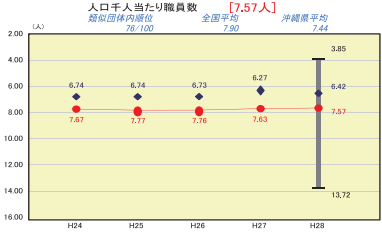
公債費負担の状況



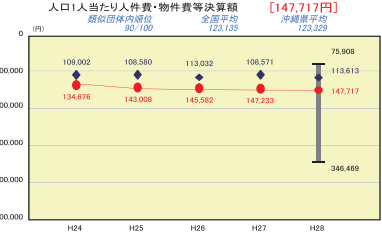
財政構造の弾力性



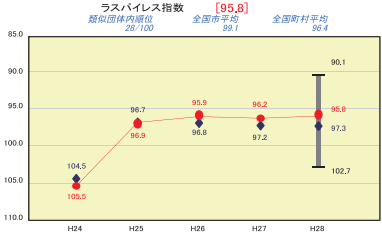
定員管理の状況



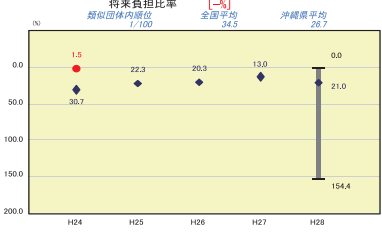
人件費・物件費等の状況



給水水準(国との比較)



将来負担の状況



※市町村類型とは、人口および産業構造等により全国の市町村を35のグループに分類したものである。当該団体と同じグループに属する団体を類似団体と言う。
 ※平成29年度中に市町村合併した団体で、合併前の団体ごとの決算に基づく実質公債費比率及び将来負担比率を算出していない団体については、グラフを表記しない。
 ※充当可能財源等が将来負担額を上回っている団体については、将来負担比率のグラフを表記しない。
 ※「人件費・物件費等の状況」の決算額は、人件費・物件費及び維持補修費の合計である。ただし、人件費には事業費支弁人件費を含み、退職金は含まない。
 ※住民基本台帳人口については、住民基本台帳関係年報の調査基準日変更に伴い、平成25年度以降、調査年度の1月1日現在の住民基本台帳に登録されている人口を記載。
 ※類似団体内順位、全国平均、各都府県平均は、平成28年度決算の状況である。また類似団体が存在しない場合、類似団体内順位を表示しない。

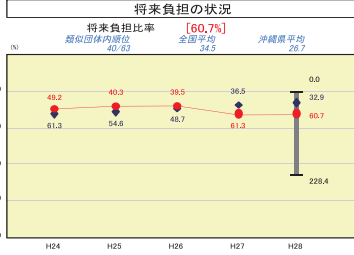
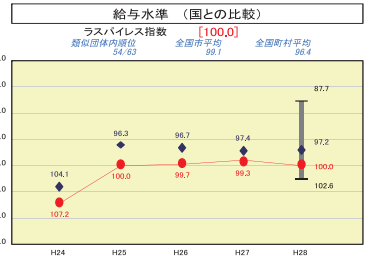
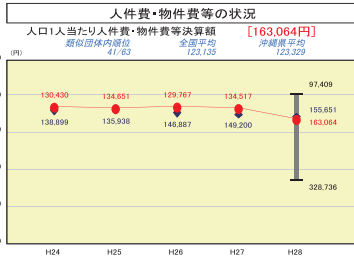
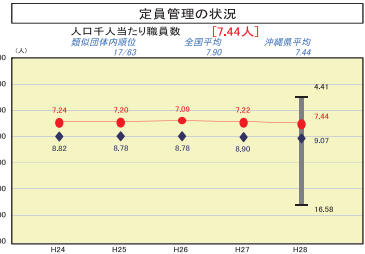
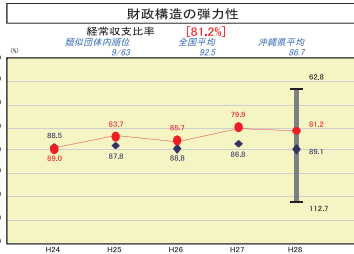
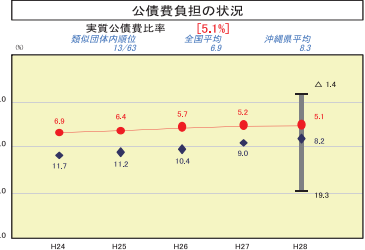
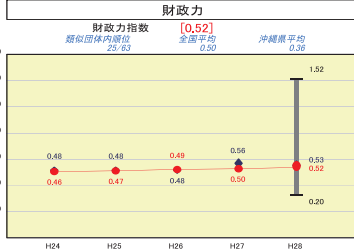
市町村財政比較分析表(普通会計決算)

平成28年度

沖縄県北中城村

人	16,804	人(H29.1.1現在)			-	%
うち日本人	16,500	人(H29.1.1現在)			-	%
面積	11.54	km ²				
歳入総額	8,978,473	千円	実質実質赤字比率			
歳出総額	8,532,191	千円	連結実質赤字比率			
実質収支	2,405,94	千円	実質公債費比率	5.1	%	
標準財政規模	3,829,696	千円	将来負担比率	60.7	%	
地方債現在高	4,805,687	千円	市町村類型	H24 IV-2 H25 H26 IV-2 H27 IV-2 H28 IV-2		

- 当該団体値
- ◆ 類似団体内平均値
- ◇ 類似団体内の最大値及び最小値



※市町村類型とは、人口および産業構造等により全国の市町村を35のグループに分類したものである。当該団体と同じグループに属する団体を類似団体と言う。
 ※平成29年度中に市町村合併した団体で、合併前の団体ごとの決算に基づく実質公債費比率及び将来負担比率を算出していない団体については、グラフを表記しない。
 ※充実可能財源等が将来負担額を上回っている団体については、将来負担比率のグラフを表記しない。
 ※「人件費・物件費等の状況」の決算額は、人件費・物件費及び維持補修費の合計である。ただし、人件費には事業費支弁人件費を含み、退職金は含まない。
 ※住民基本台帳人口については、住民基本台帳関係年報の調査基準日変更に伴い、平成25年度以降、調査年度の1月1日現在の住民基本台帳に登録されている人口を記載。
 ※類似団体内順位、全国平均、各都道府県平均は、平成28年度決算の状況である。また類似団体が存在しない場合、類似団体内順位を表示しない。