

市町村財政比較分析表(普通会計決算)

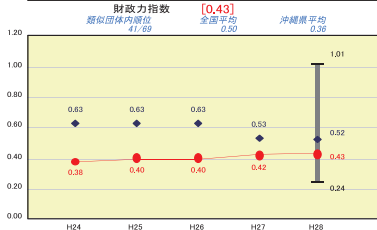
平成28年度

沖縄県名護市

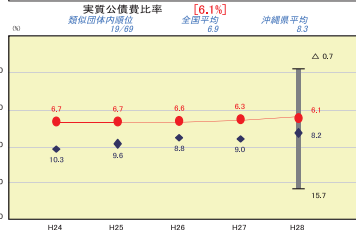
人	62,581	人(H29.1.1現在)							
うち日本人	62,204	人(H29.1.1現在)							
面積	210.92	km ²							
歳入総額	39,608,192	千円	実質赤字比率	-	%				
歳入総額	37,885,113	千円	連結実質赤字比率	-	%				
歳出総額	1,076,549	千円	実質公債費比率	6.1	%				
歳入超過	15,706,361	千円	将来負担比率	26.8	%				
標準財政規模	27,534,490	千円	市町村類型	H24 II-1 H25 II-1 H26 II-1					
地方債現在高		千円	(年度毎)	H27 II-1 H28 II-1					

- 当該団体の値
- ◆ 類似団体内平均値
- ◇ 類似団体内の最大値及び最小値

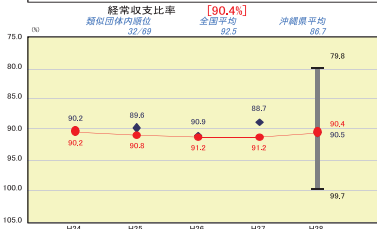
財政力



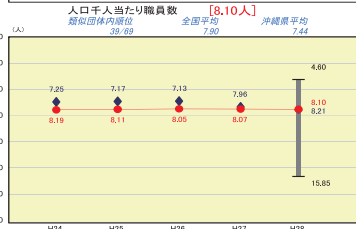
公債費負担の状況



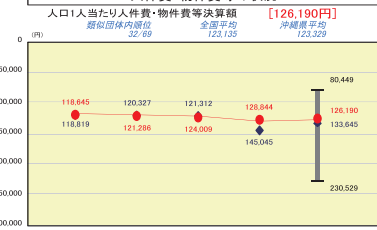
財政構造の弾力性



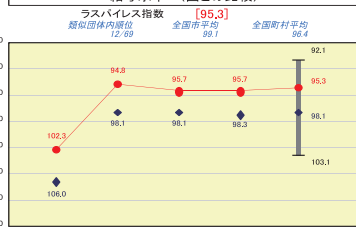
定員管理の状況



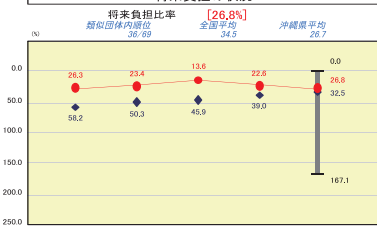
人件費・物件費等の状況



給水水準(国との比較)



将来負担の状況



※市町村類型とは、人口および産業構造等により全国の市町村を35のグループに分類したものである。当該団体と同じグループに属する団体を類似団体と言う。

※平成29年度中に市町村合併した団体で、合併前の団体ごとの決算に基づく実質公債費比率及び将来負担比率を算出していない団体については、グラフを表記しない。

※充実可能財源等が将来負担額を上回っている団体については、将来負担比率のグラフを表記しない。

※「人件費・物件費等の状況」の決算額は、人件費、物件費及び維持補修費の合計である。ただし、人件費には事業費支弁人件費を含み、退職金は含まない。

※住民基本台帳人口については、住民基本台帳関係年報の調査基準日変更に伴い、平成25年度以降、調査年度の1月1日現在の住民基本台帳に登録されている人口を記載。

※類似団体内順位、全国平均、各都道府県平均は、平成28年度決算の状況である。また類似団体が存在しない場合、類似団体内順位を表示しない。

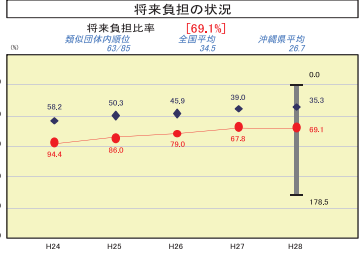
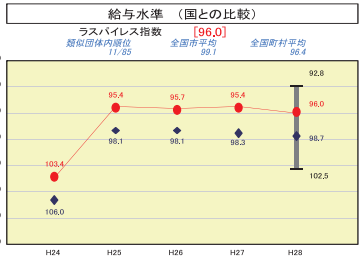
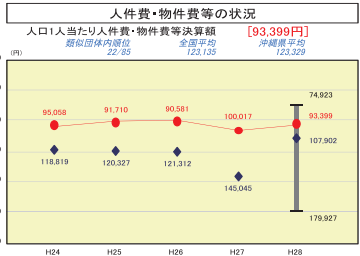
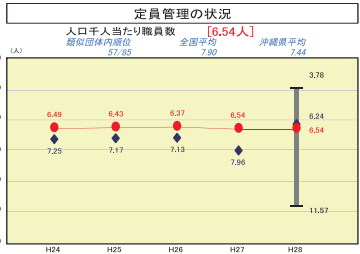
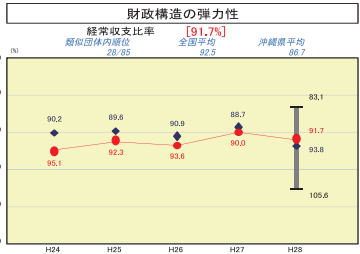
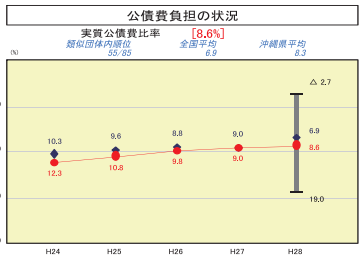
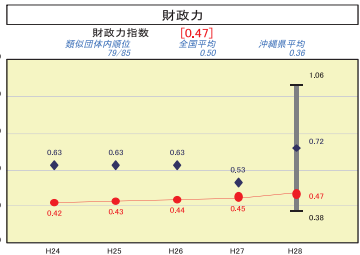
市町村財政比較分析表(普通会計決算)

平成28年度

沖縄県糸満市

人口	60,884	人(H29.1.1現在)	実質赤字比率	-	%
うち日本人	60,457	人(H29.1.1現在)	連結実質赤字比率	-	%
面積	46.62	km ²	実質公債費比率	8.6	%
歳入総額	26,440,543	千円	実質未負担比率	69.1	%
歳出総額	25,898,839	千円	市町村類型	H24 II-1 H25 II-1 H26 II-1	
実質収支	307,864	千円	(年度毎)	H27 II-1 H28 II-3	
標準財政規模	12,107,752	千円			
地方債現在高	19,350,680	千円			

- 当該団体の値
- ◆ 類似団体内平均値
- ◇ 類似団体内の最大値及び最小値



※市町村類型とは、人口および産業構造等により全国の市町村を35のグループに分類したものである。当該団体と同じグループに属する団体を類似団体と言う。
 ※平成29年度中に市町村合併した団体で、合併前の団体ごとの決算に基づく実質公債費比率及び将来負担比率を算出していない団体については、グラフを表記しない。
 ※充当可能財源等が将来負担額を上回っている団体については、将来負担比率のグラフを表記しない。
 ※「人件費・物件費等の状況」の決算額は、人件費・物件費及び維持補修費の合計である。ただし、人件費には事業費支弁人件費を含み、退職金は含まない。
 ※住民基本台帳人口については、住民基本台帳関係年報の調査基準日変更に伴い、平成25年度以降、調査年度の1月1日現在の住民基本台帳に登録されている人口を記載。
 ※類似団体内順位、全国平均、各都府県平均は、平成28年度決算の状況である。また類似団体が存在しない場合、類似団体内順位を表示しない。

市町村財政比較分析表(普通会計決算)

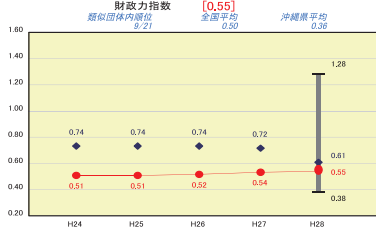
平成28年度

沖縄県沖縄市

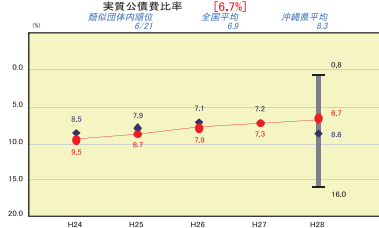
人口	141,612	人(H29.1.1現在)					
うち日本人	140,208	人(H29.1.1現在)	実質赤字比率	-	%		
面積	49.72	km ²	連結実質赤字比率	-	%		
歳入総額	67,949,024	千円	実質公債費比率	6.7	%		
歳出総額	65,025,639	千円	将来負担比率	14.6	%		
実質収支	1,778,390	千円	市町村類型	H24 Ⅲ-1 H25 Ⅲ-1 H26 Ⅲ-1			
標準財政規模	28,567,566	千円	(年度毎)	H27 Ⅲ-1 H28 Ⅲ-1			
地方債現在高	37,887,061	千円					

- 当該団体の値
- ◆ 類似団体内平均値
- ◇ 類似団体内の最大値及び最小値

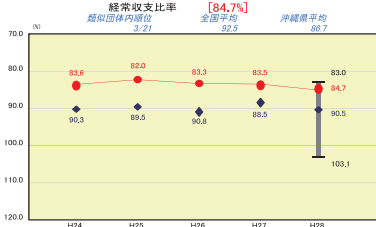
財政力



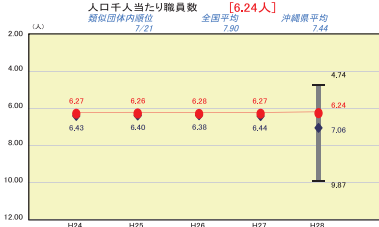
公債費負担の状況



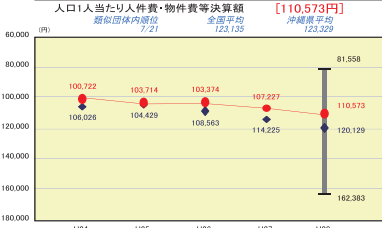
財政構造の弾力性



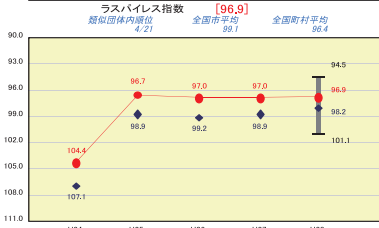
定員管理の状況



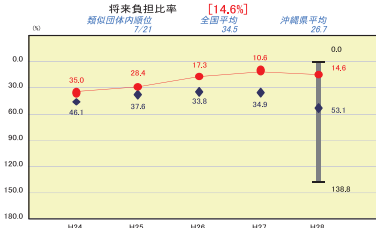
人件費・物件費等の状況



給水水準(国との比較)



将来負担の状況



※市町村類型とは、人口および産業構造等により全国の市町村を35のグループに分類したものである。当該団体と同じグループに属する団体を類似体と言う。

※平成29年度中に市町村合併した団体で、合併前の団体ごとの決算に基づく実質公債費比率及び将来負担比率を算出していない団体については、グラフを表記しない。

※充実可能財源等が将来負担額を上回っている団体については、将来負担比率のグラフを表記しない。

※「人件費・物件費等の状況」の決算額は、人件費・物件費及び維持補修費の合計である。ただし、人件費には事業費支弁人件費を含み、退職金は含まない。

※住民基本台帳人口については、住民基本台帳関係年報の調査基準日変更に伴い、平成25年度以降、調査年度の1月1日現在の住民基本台帳に登録されている人口を記載。

※類似団体内順位、全国平均、各都府県平均は、平成28年度決算の状況である。また類似団体が存在しない場合、類似団体内順位を表示しない。

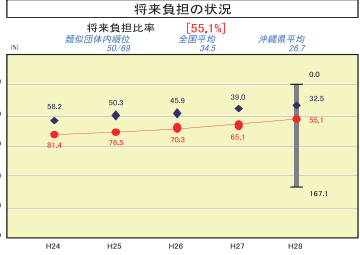
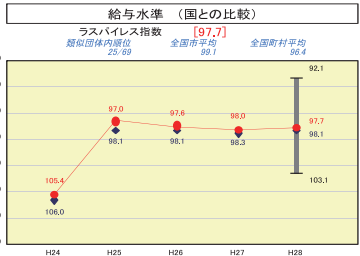
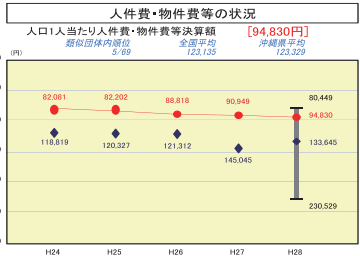
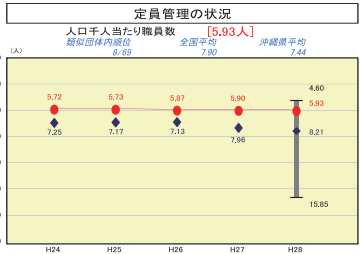
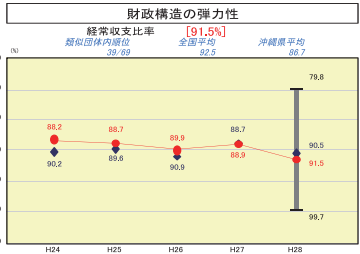
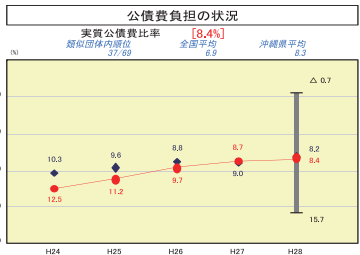
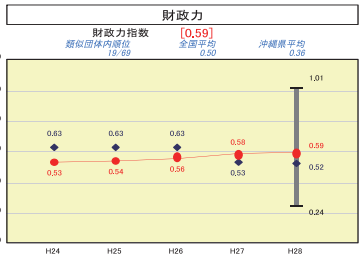
市町村財政比較分析表(普通会計決算)

平成28年度

沖縄県豊見城市

人	62,896	人(H29.1.1現在)			-	%
うち日本人	62,669	人(H29.1.1現在)			-	%
面積	19.60	km ²			-	%
歳入総額	26,786,658	千円	実質赤字比率	8.4	%	
歳出総額	26,300,691	千円	実質公債費比率	55.1	%	
実収支	72,263	千円	将来負担比率			
標準財政規模	11,014,211	千円	市町村類型	H24 II-1 H25 II-1 H26 II-1		
地方債現在高	25,444,168	千円	(年度毎)	H27 II-1 H28 II-1		

- 当該団体の値
- ◆ 類似団体内平均値
- ◇ 類似団体内の最大値及び最小値



※市町村類型とは、人口および産業構造等により全国の市町村を35のグループに分類したものである。当該団体と同じグループに属する団体を類似団体と言う。
 ※平成29年度中に市町村合併した団体で、合併前の団体ごとの決算に基づく実質公債費比率及び将来負担比率を算出していない団体については、グラフを表記しない。
 ※充実可能財源等が将来負担額を上回っている団体については、将来負担比率のグラフを表記しない。
 ※「人件費・物件費等の状況」の決算額は、人件費・物件費及び維持補修費の合計である。ただし、人件費には事業費支弁人件費を含み、退職金は含まない。
 ※住民基本台帳人口については、住民基本台帳関係年報の調査基準日変更に伴い、平成25年度以降、調査年度の1月1日現在の住民基本台帳に記載されている人口を記載。
 ※類似団体内順位、全国平均、各都府県平均は、平成28年度決算の状況である。また類似団体が存在しない場合、類似団体内順位を表示しない。