

# 市町村財政比較分析表(普通会計決算)

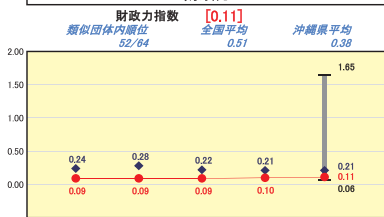
平成30年度

## 沖縄県渡嘉敷村

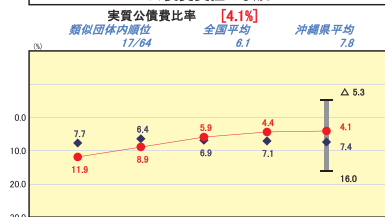
人	口	725	人(H31.1.1現在)	実	質	字	比	率	-	%
うち日本人		717	人(H31.1.1現在)	運	結	赤	字	比	-	%
面積		19.23	km <sup>2</sup>	実	実	公	費	比	4.1	%
歳入総額		1,690,305	千円	得	来	負	担	比	-	%
歳出総額		1,590,008	千円	市	町	村	類	型	H26	I-2
実収支		103,652	千円	年	度	毎			H29	I-2
標準財政規模		709,927	千円							
地方債現在高		1,567,290	千円							

- 当該団体値
- ◆ 類似団体内平均値
- ⊥ 類似団体内の最大値及び最小値

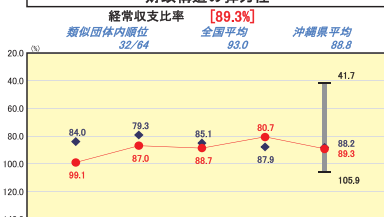
### 財政力



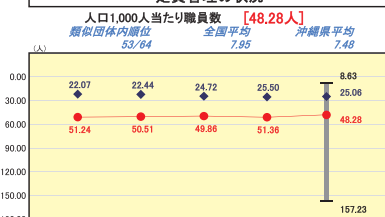
### 公債費負担の状況



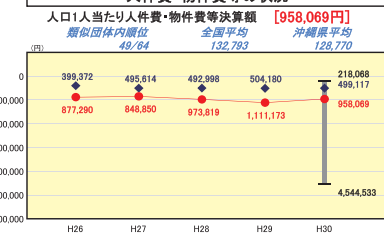
### 財政構造の弾力性



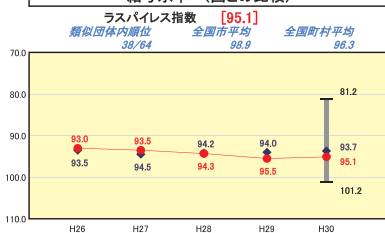
### 定員管理の状況



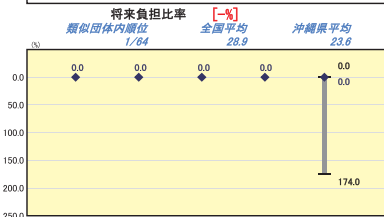
### 人件費・物件費等の状況



### 給与水準 (国との比較)



### 将来負担の状況



※市町村類型とは、人口および産業構造等により全国の市町村を35のグループに分類したものである。当該団体と同じグループに属する団体を類似団体と言う。  
 ※平成31年度中に市町村合併した団体で、合併前の団体ごとの決算に基づく実質公債費比率及び将来負担比率を算出していない団体については、グラフを表記しない。  
 ※充当可能財源等が将来負担額を上回っている団体については、将来負担比率のグラフを表記しない。  
 ※「人件費・物件費等の状況」の決算額は、人件費、物件費及び維持補修費の合計である。ただし、人件費には事業費支弁人件費を含み、退職金は含まない。  
 ※人口については、各調査対象年度の1月1日現在の住民基本台帳に登録されている人口に基づいている。  
 ※類似団体内順位、全国平均、各都道府県平均は、平成30年度決算の状況である。また類似団体が存在しない場合、類似団体内順位を表示しない。

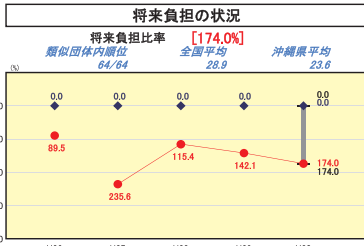
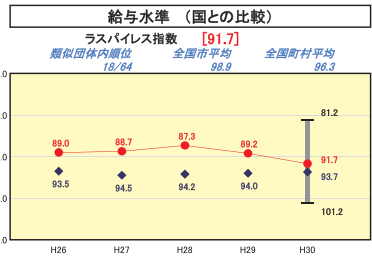
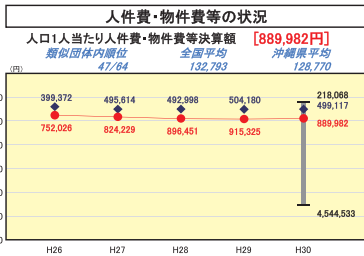
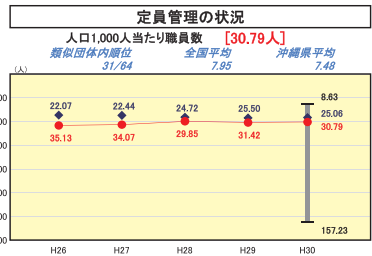
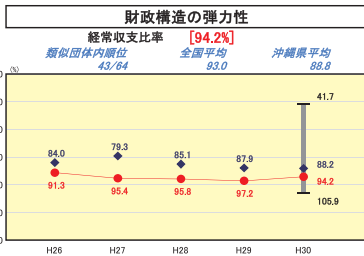
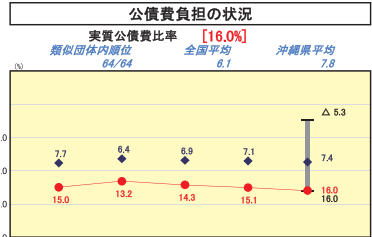
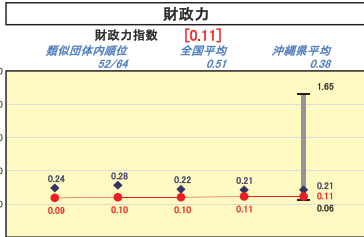
# 市町村財政比較分析表(普通会計決算)

平成30年度

## 沖縄県座間味村

人口	942	人(831.1.1現在)	実質赤字比率	-	%
うち日本人	927	人(831.1.1現在)	連結実質赤字比率	-	%
面積	16.74	k㎡	実質公債費比率	16.0	%
歳入総額	2,190,944	千円	実質負担比率	174.0	%
歳出総額	1,919,895	千円	市町村類型	H26 I-2 H27 I-2 H28 I-2	
実質収支	161,338	千円	(年度毎)	H29 I-2 H30 I-2	
標準財政規模	783,812	千円			
地方債現在高	1,182,842	千円			

● 当該団体値  
◆ 類似団体内平均値  
┆ 類似団体内の最大値及び最小値



※市町村類型とは、人口および産業構造等により全国の市町村を35のグループに分類したものである。当該団体と同じグループに属する団体を類似団体と言う。  
 ※平成31年度中に市町村合併した団体で、合併前の団体ごとの決算に基づく実質公債費比率及び将来負担比率を算出していない団体については、グラフを表記しない。  
 ※充当可能財源等が将来負担額を上回っている団体については、将来負担比率のグラフを表記しない。  
 ※人件費・物件費等の状況の決算額は、人件費・物件費及び維持補修費の合計である。ただし、人件費には事業費支弁人件費を含み、退職金は含まない。  
 ※人口については、各調査対象年度の1月1日現在の住民基本台帳に登録されている人口に基づいている。  
 ※類似団体内順位、全国平均、各都道府県平均は、平成30年度決算の状況である。また類似団体が存在しない場合、類似団体内順位を表示しない。

# 市町村財政比較分析表(普通会計決算)

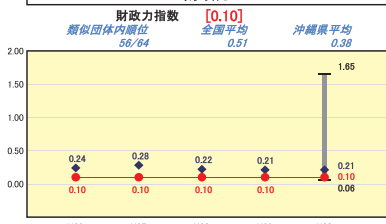
平成30年度

## 沖縄県粟国村

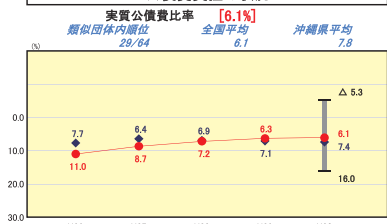
人	口	701	人(H31.1.1現在)	実	質	字	比	率	-	%
うち日本人	口	697	人(H31.1.1現在)	通	結	赤	字	比	-	%
面積	積	7.65	km <sup>2</sup>	運	算	実	費	比	6.1	%
歳入総額	額	1,815,447	千円	実	来	負	担	比	37.0	%
歳出総額	額	1,553,005	千円	市	町	村	類	型	H26	I-2
実収支	額	207,781	千円	年	度	毎	(		H29	I-2
標準財政規模	額	669,143	千円							
地方債現在高	額	1,550,595	千円							

- ◆ 当該団体値
- 類似団体内平均値
- ⊥ 類似団体内の最大値及び最小値

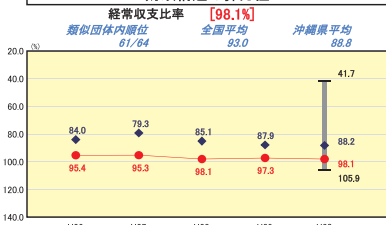
### 財政力



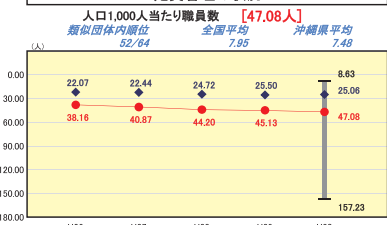
### 公債費負担の状況



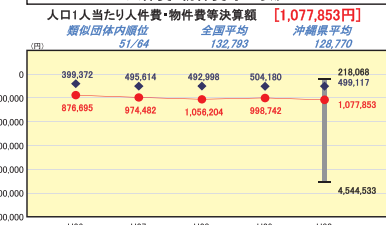
### 財政構造の弾力性



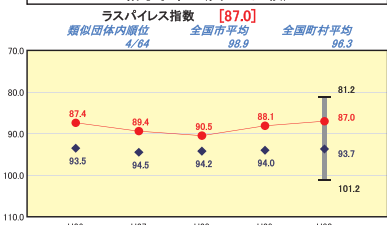
### 定員管理の状況



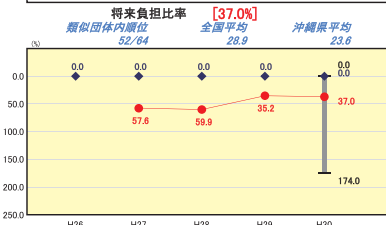
### 人件費・物件費等の状況



### 給与水準 (国との比較)



### 将来負担の状況



※市町村類型とは、人口および産業構造等により全国の市町村を35のグループに分類したものである。当該団体と同じグループに属する団体を類似団体と言う。  
 ※平成31年度中に市町村合併した団体で、合併前の団体ごとの決算に基づく実質公債費比率及び将来負担比率を算出していない団体については、グラフを表記しない。  
 ※充た可能財源等が将来負担額を上回っている団体については、将来負担比率のグラフを表記しない。  
 ※「人件費・物件費等の状況」の決算額は、人件費、物件費及び維持補修費の合計である。ただし、人件費には事業費支弁人件費を含み、退職金は含まない。  
 ※人口については、各調査対象年度の1月1日現在の住民基本台帳に登録されている人口に基づいている。  
 ※類似団体内順位、全国平均、各都道府県平均は、平成30年度決算の状況である。また類似団体が存在しない場合、類似団体内順位を表示しない。

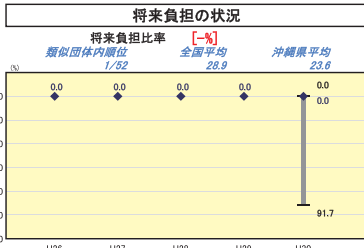
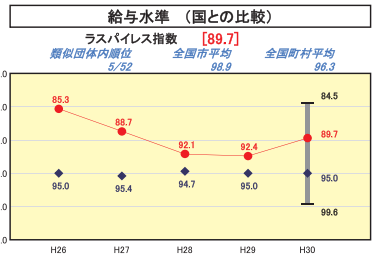
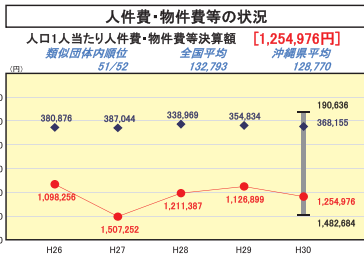
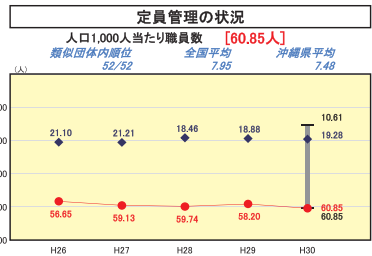
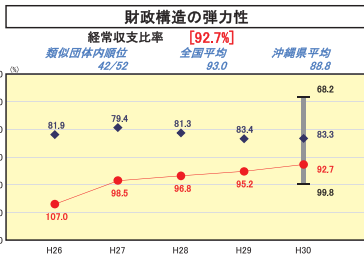
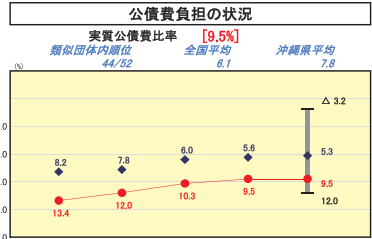
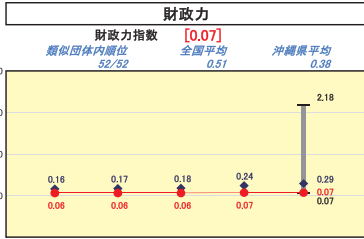
# 市町村財政比較分析表(普通会計決算)

平成30年度

## 沖縄県渡名喜村

人口	378	人(81.1.1現在)	実質赤字比率	-	%
うち日本人	376	人(81.1.1現在)	連結実質赤字比率	-	%
面積	3.87	km <sup>2</sup>	実質公債費比率	9.5	%
歳入総額	1,216,340	千円	将来負担比率	-	%
歳出総額	1,042,459	千円	市町村類型	H26 I-O H27 I-O H28 I-1	
実質収支	159,482	千円	(年度毎)	H29 I-1 H30 I-1	
標準財政規模	398,591	千円			
地方債現在高	835,942	千円			

● 当該団体値  
◆ 類似団体内平均値  
□ 類似団体内の  
上・最大値及び最小値



※市町村類型とは、人口および産業構造等により全国の市町村を35のグループに分類したものである。当該団体と同じグループに属する団体を類似団体と言う。  
 ※平成31年度中に市町村合併した団体で、合併前の団体ごとの決算に基づく実質公債費比率及び将来負担比率を算出していない団体については、グラフを表記しない。  
 ※充当可能財源等が将来負担額を上回っている団体については、将来負担比率のグラフを表記しない。  
 ※人件費・物件費等の状況の決算額は、人件費・物件費及び維持補修費の合計である。ただし、人件費には事業費支弁人件費を含み、退職金は含まない。  
 ※人口については、各調査対象年度の1月1日現在の住民基本台帳に登録されている人口に基づいている。  
 ※類似団体内順位、全国平均、各都道府県平均は、平成30年度決算の状況である。また類似団体が存在しない場合、類似団体内順位を表示しない。