

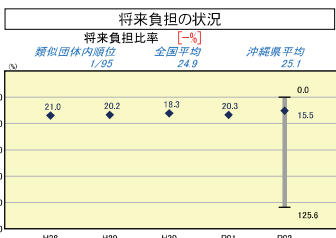
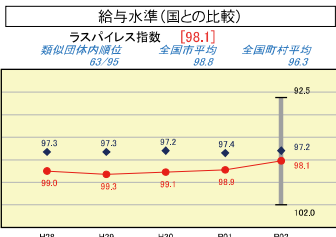
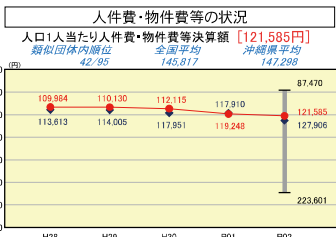
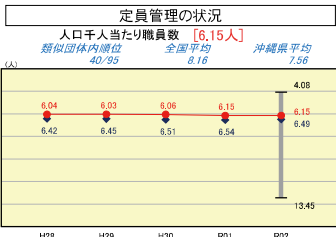
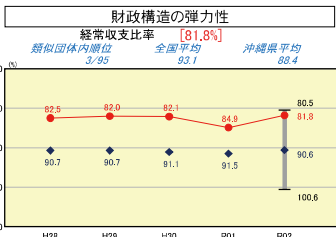
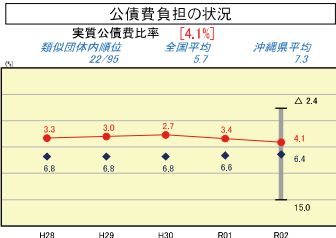
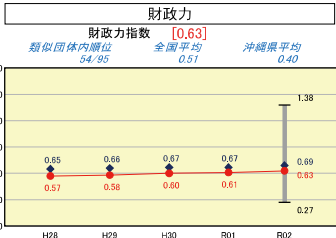
市町村財政比較分析表(普通会計決算)

令和2年度

沖縄県読谷村

人口	41,642人	(R3.1.1現在)	実質赤字比率	-%
うち日本人	40,962人	(R3.1.1現在)	連結実質赤字比率	-%
面積	35.28km ²		実質公債費比率	4.1%
歳入総額	21,747,005千円		将来負担比率	-%
歳出総額	21,065,799千円		町村類型	H28 V-2 H29 V-2 H30 V-2
実質収支	524,295千円		市	R01 V-2 R02 V-2
標準財政規模	8,041,214千円		(年度毎)	
地方債現在高	8,578,695千円			

● 当該団体値
◆ 類似団体内平均値
▽ 類似団体内の最大値及び最小値



※市町村類型とは、人口および産業構造等により全国の市町村を35のグループに分類したものである。当該団体と同じグループに属する団体を類似団体と言う。
 ※令和3年度中に市町村合併した団体で、合併前の団体ごとの決算に基づく実質公債費比率及び将来負担比率を算出していない団体については、グラフを表記しない。
 ※充当可能財源等が将来負担額を上回っている団体については、将来負担比率のグラフを表記しない。
 ※「人件費・物件費等の状況」の決算額は、人件費、物件費及び維持補修費の合計である。ただし、人件費には事業費支出人件費を含み、退職金は含まない。
 ※人口については、各調査対象年度の1月1日現在の住民基本台帳に登録されている人口に基づいている。
 ※類似団体内順位、全国平均、各都道府県平均は、令和2年度決算の状況である。また類似団体が存在しない場合、類似団体内順位を表示しない。

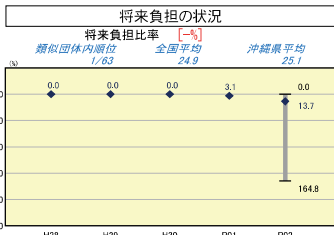
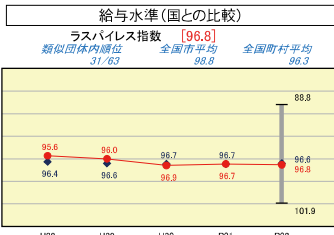
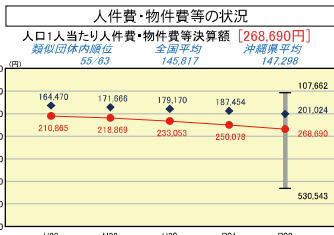
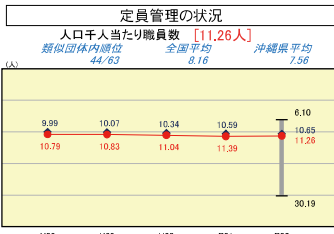
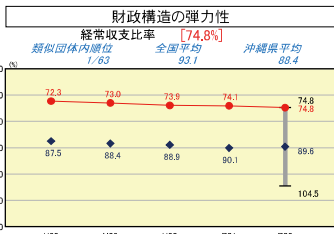
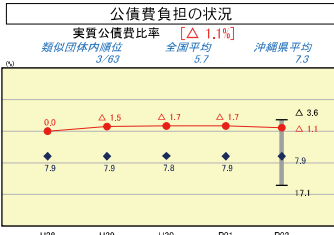
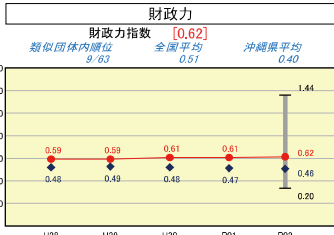
市町村財政比較分析表(普通会計決算)

令和2年度

沖縄県嘉手納町

人口	13,409	人(R3.1.1現在)	実質赤字比率	-	%
うち日本人	13,311	人(R3.1.1現在)	連結実質赤字比率	-	%
面積	15.12	km ²	実質公債費比率	-1.1	%
歳入総額	12,545,565	千円	実質負担比率	-	%
歳出総額	11,850,167	千円	市町村類型	H28 III-2 H29 III-2 H30 III-2	
歳入歳出差	304,374	千円	市町村類型	R01 III-2 R02 III-2	
実質標準財政規模	4,400,820	千円			
地方債現在高	2,254,016	千円			

- 当該団体値
- ◆ 類似団体内平均値
- △ 類似団体内平均値
- ⊥ 最大値及び最小値



※市町村類型とは、人口および産業構造等により全国の市町村を35のグループに分類したものである。当該団体と同じグループに属する団体を類似団体と言う。
 ※令和3年度中に市町村合併した団体で、合併前の団体ごとの決算に基づく実質公債費比率及び将来負担比率を算出していない団体については、グラフを表記しない。
 ※充当可能財源等が将来負担額を上回っている団体については、将来負担比率のグラフを表記しない。
 ※「人件費・物件費等の状況」の決算額は、人件費、物件費及び維持補修費の合計である。ただし、人件費には事業費支弁人件費を含み、退職金は含まない。
 ※人口については、各調査対象年度の1月1日現在の住民基本台帳に登録されている人口に基づいている。
 ※類似団体内順位、全国平均、各都道府県平均は、令和2年度決算の状況である。また類似団体が存在しない場合、類似団体内順位を表示しない。

市町村財政比較分析表(普通会計決算)

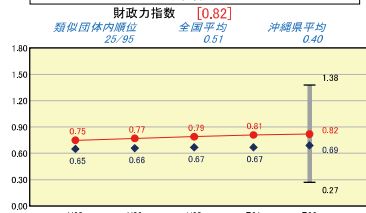
令和2年度

沖縄県北谷町

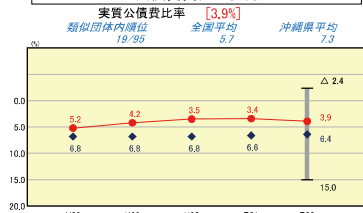
人	28,850	人(R3.1.1現在)	-	%
うち日本人	28,051	人(R3.1.1現在)	-	%
面積	13.93	km ²	実質赤字比率	3.9
歳入総額	19,635,554	千円	連結実質赤字比率	-
歳出総額	18,551,360	千円	実質公債費比率	-
実質収支	718,915	千円	将来負担比率	-
標準財政規模	7,520,923	千円	市町村類型	H28 V-2 H29 V-2 H30 V-2
地方債現在高	6,327,084	千円	(年度毎)	R01 V-2 R02 V-2

● 当該団体値
◆ 類似団体内平均値
下 類似団体内の
上 最大値及び最小値

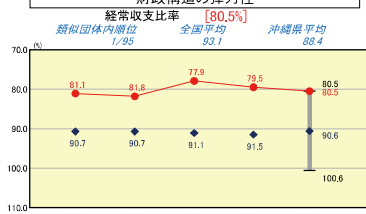
財政力



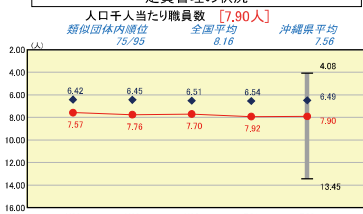
公債費負担の状況



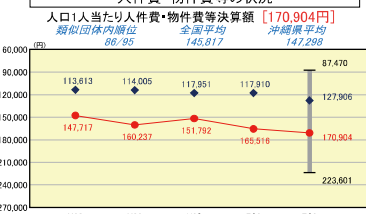
財政構造の弾力性



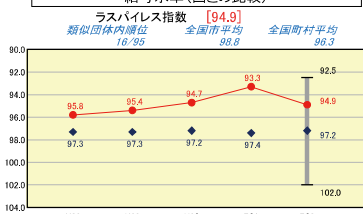
定員管理の状況



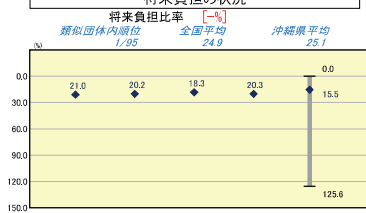
人件費・物件費等の状況



給与水準(国との比較)



将来負担の状況



※市町村類型とは、人口および産業構造等により全国の市町村を35のグループに分類したものである。当該団体と同じグループに属する団体を類似団体と言う。
 ※令和3年度中に市町村合併した団体で、合併前の団体ごとの決算に基づく実質公債費比率及び将来負担比率を算出していない団体については、グラフを表記しない。
 ※充当可能財源等が将来負担額を上回っている団体については、将来負担比率のグラフを表記しない。
 ※「人件費・物件費等の状況」の決算額は、人件費、物件費及び維持補修費の合計である。ただし、人件費には事業費費支人件費を含み、退職金は含まない。
 ※人口については、各調査対象年度の1月1日現在の住民基本台帳に登録されている人口に基づいている。
 ※類似団体内順位、全国平均、各都道府県平均は、令和2年度決算の状況である。また類似団体が存在しない場合、類似団体内順位を表示しない。

市町村財政比較分析表(普通会計決算)

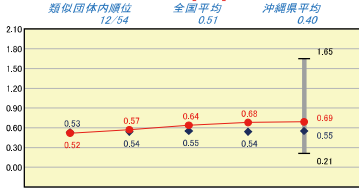
令和2年度

沖縄県北中城村

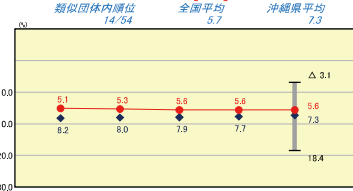
人口	17,821	人(R3.1.1現在)	実質赤字比率	-	%
うち日本人	17,446	人(R3.1.1現在)	連結実質赤字比率	5.6	%
面積	11,54	km ²	実質公債費比率	62.2	%
歳入総額	11,689,910	千円	市町村類型	H28 IV-2 H29 IV-2 H30 IV-2	
歳出総額	11,517,374	千円	(年度毎)	R01 IV-2 R02 IV-2	
費収支	154,180	千円			
実収	4,259,356	千円			
標準財政規模	5,116,721	千円			
地方債現在高					

- 当該団体値
- ◆ 類似団体内平均値
- △ 類似団体内の最大値及び最小値

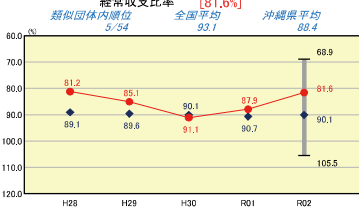
財政力



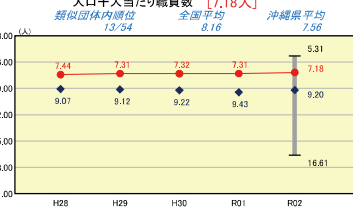
公債費負担の状況



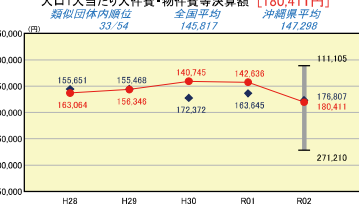
財政構造の弾力性



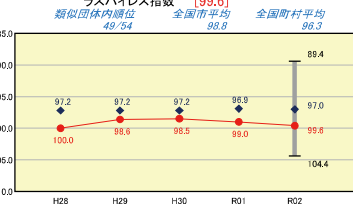
定員管理の状況



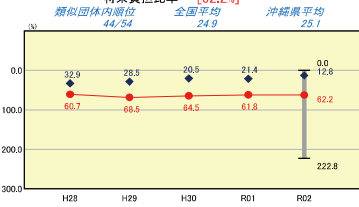
人件費・物件費等の状況



給与水準(国との比較)



将来負担の状況



※市町村類型とは、人口および産業構造等に全国各市町村を35のグループに分類したものである。当該団体と同じグループに属する団体を類似団体と言う。
 ※令和3年度中に市町村合併した団体で、合併前の団体ごとの決算に基づく実質公債費比率及び将来負担比率を算出していない団体については、グラフを表記しない。
 ※充当可能財源等が将来負担額を上回っている団体については、将来負担比率のグラフを表記しない。
 ※「人件費・物件費等の状況」の決算額は、人件費、物件費及び維持補修費の合計である。ただし、人件費には事業費支弁人件費を含み、退職金は含まない。
 ※人口については、各調査対象年度の1月1日現在の住民基本台帳に登録されている人口に基づいている。
 ※類似団体内順位、全国平均、各都道府県平均は、令和2年度決算の状況である。また類似団体が存在しない場合、類似団体内順位を表示しない。

市町村財政比較分析表(普通会計決算)

令和2年度

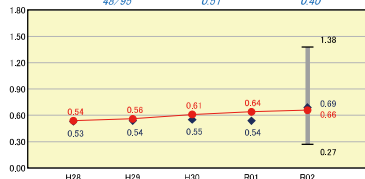
沖縄県中城村

人口	22,046人	(R3.1.1現在)	実質赤字比率	-%
うち日本人	21,726人	(R3.1.1現在)	連結実質赤字比率	-%
面積	15.53km ²		実質公債費比率	6.8%
歳入総額	12,853,199千円		将来負担比率	34.9%
歳出総額	12,471,292千円		町村類型	H28 IV-2 H29 IV-2 H30 IV-2
実質収支	350,868千円		市	R01 IV-2 R02 V-2
標準財政規模	4,739,109千円		(年度毎)	
地方債現在高	5,826,594千円			

- 当該団体値
- ◆ 類似団体内平均値
- △ 類似団体内の最大値及び最小値

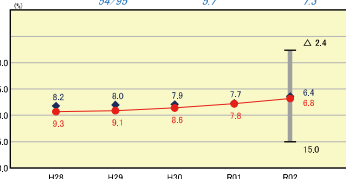
財政力

財政力指数 **[0.66]**
 類似団体内順位 49/95 全国平均 0.57 沖縄県平均 0.40



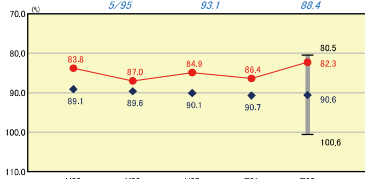
公債費負担の状況

実質公債費比率 **[6.8%]**
 類似団体内順位 24/95 全国平均 5.7 沖縄県平均 7.3



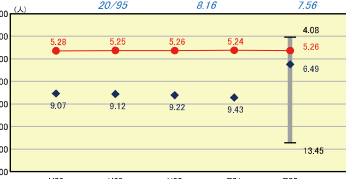
財政構造の弾力性

経常収支比率 **[82.3%]**
 類似団体内順位 5/95 全国平均 93.1 沖縄県平均 88.4



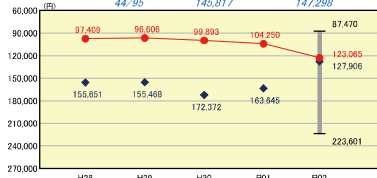
定員管理の状況

人口千人当たり職員数 **[5.26人]**
 類似団体内順位 20/95 全国平均 6.16 沖縄県平均 7.56



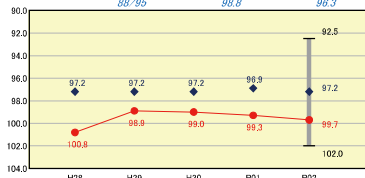
人件費・物件費等の状況

人口1人当たり人件費・物件費等決算額 **[123,065円]**
 類似団体内順位 44/95 全国平均 145,817 沖縄県平均 147,298



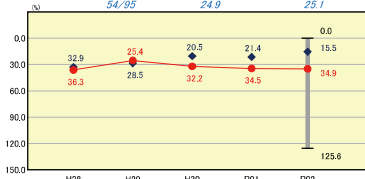
給与水準(国との比較)

ラスパイレス指数 **[99.7]**
 類似団体内順位 88/95 全国市平均 98.8 全国町村平均 96.3



将来負担の状況

将来負担比率 **[34.9%]**
 類似団体内順位 54/95 全国平均 24.9 沖縄県平均 25.1



※市町村類型とは、人口および産業構造等により全国の市町村を35のグループに分類したものである。当該団体と同じグループに属する団体を類似団体と言う。
 ※令和3年度中に市町村合併した団体で、合併前の団体ごとの決算に基づく実質公債費比率及び将来負担比率を算出していない団体については、グラフを表記しない。
 ※「人件費・物件費等の状況」の決算額は、人件費、物件費及び維持補修費の合計である。ただし、人件費には事業費支出人件費を含み、退職金は含まない。
 ※人口については、各調査対象年度の1月1日現在の住民基本台帳に登録されている人口に基づいている。
 ※類似団体内順位、全国平均、各都道府県平均は、令和2年度決算の状況である。また類似団体が存在しない場合、類似団体内順位を表示しない。