

予 防

予防行政の概要

近年の予防行政は、防火対象物の大規模化、複雑多様化、防火対象物に対する厳格な違反処理の推進、防火対象物に係る表示制度等新たな制度の導入等があり、より専門的で高度な知識及び能力が要求されている。

このような中で、消防力の整備指針において、火災の予防に関する高度な知識及び技術を有する者として消防庁長官が定める資格を有する「予防技術資格者」を適切に配置することとされている。

また、高齢化の急速な進展に伴い、火災による高齢者の被害が増加する中で、消防法が改正され、新築住宅については平成 18 年 6 月 1 日から、また既存住宅についても平成 23 年 5 月 31 日までに住宅用火災警報器等の設置が義務化されるなど事業所等における火災予防対策と並んで予防行政の役割は益々重要性を増している。

一方、危険物関係については、許可行政庁である県及び各消防本部において管内事業所の立入検査を実施し、危険物による事故の未然防止を図っている。

また、毎年 6 月の第 2 週は、「危険物安全週間」と定められ、危険物の正しい取扱いを再認識し事故の防止を図るため各種啓蒙活動を実施している。

平成 28 年度の危険物取扱者試験については、受験者数は 3,849 人、合格者は 1,123 人、合格率は 29.2%であった。受験者数は平成 14 年度の 7,977 人をピークに減少傾向が続いている。

また、平成 28 年度の消防設備士試験は、受験者数 1,485 人、合格者数 434 人、合格率は 29.2%で、前年度に比較して、合格者数 41 人の増加となった。

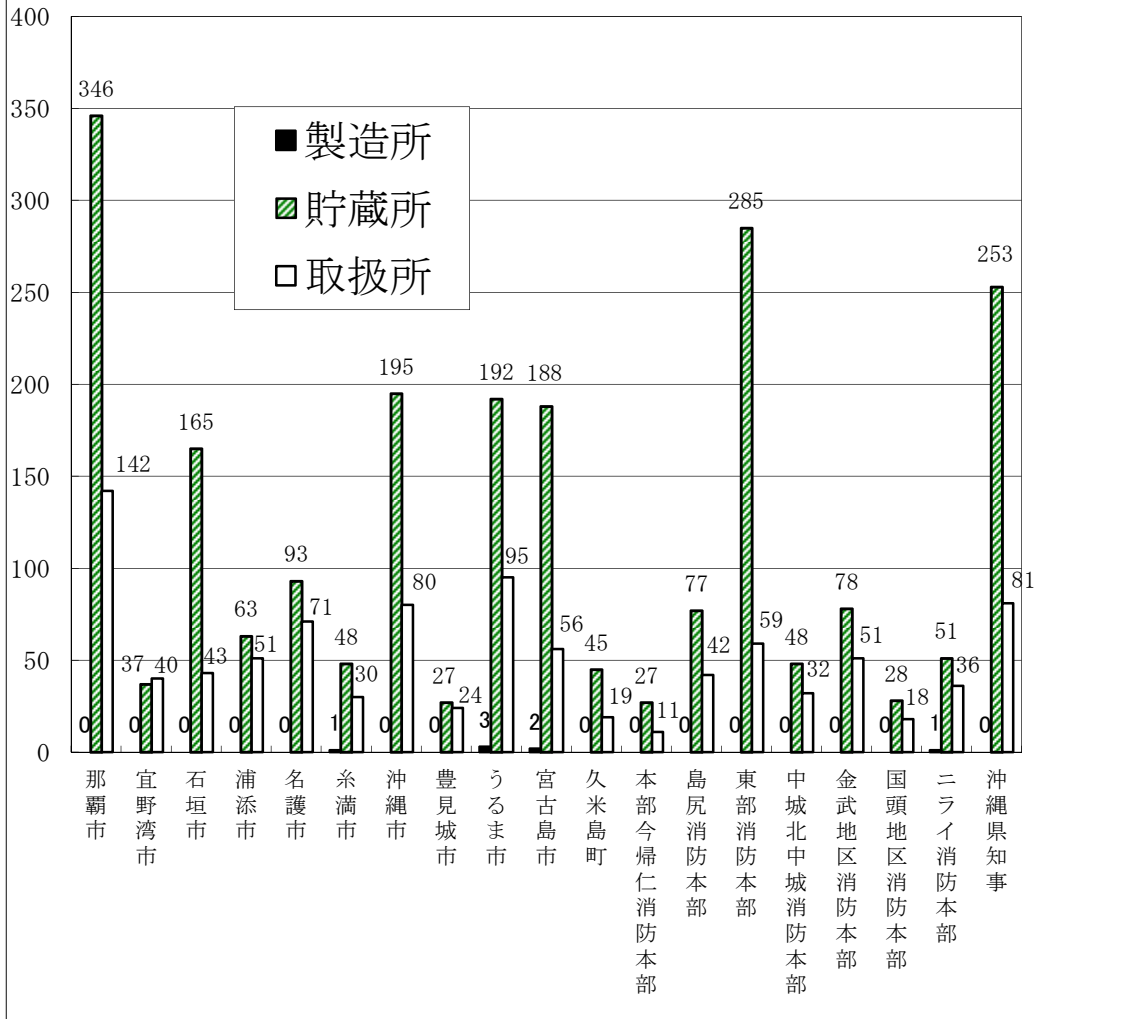
危険物取扱者及び消防設備士に係る講習情報については、受講者管理等のためデータベースの導入等も行っている。

第01表 許可行政庁別危険物施設数（完成検査済証交付施設）

平成29年3月31日現在

製造所等の別 許可行政庁	合計	製造所	貯蔵所									取扱所					事業所
			小計	屋内貯蔵所	屋外タンク	屋内タンク	地下タンク	簡易タンク	移動タンク	屋外	小計	給油	第一種販売	第二種販売	移送	一般	
那覇市	488	0	346	53	37	36	73	0	138	9	142	96	1	3	2	40	203
宜野湾市	77	0	37	2	7	5	16	0	7	0	40	23	2	1	0	14	44
石垣市	208	0	165	5	48	6	32	3	67	4	43	23	0	0	0	20	45
浦添市	114	0	63	7	12	3	32	1	7	1	51	30	2	0	0	19	60
名護市	164	0	93	5	22	1	28	3	34	0	71	45	0	0	0	26	98
糸満市	79	1	48	11	15	2	15	1	4	0	30	20	0	0	0	10	48
沖縄市	275	0	195	5	44	4	28	0	111	3	80	48	0	0	0	32	155
豊見城市	51	0	27	3	1	4	12	0	6	1	24	18	1	0	0	5	36
うるま市	290	3	192	23	119	1	21	3	21	4	95	40	2	0	5	48	100
宮古島市	246	2	188	12	67	13	27	1	66	2	56	35	0	0	2	19	76
久米島町	64	0	45	4	14	4	10	0	13	0	19	9	0	0	1	9	20
本部今帰仁消防本部	38	0	27	2	3	0	14	0	8	0	11	9	0	0	0	2	24
島尻消防本部	119	0	77	9	12	2	15	0	39	0	42	27	0	0	0	15	58
東部消防本部	344	0	285	16	64	1	23	1	174	6	59	29	1	1	1	27	79
中城北中城消防本部	80	0	48	1	7	3	12	0	24	1	32	19	0	1	0	12	34
金武地区消防本部	129	0	78	4	17	4	26	5	22	0	51	27	0	0	0	24	58
国頭地区消防本部	46	0	28	2	6	1	9	0	10	0	18	13	0	0	0	5	27
ニライ消防本部	88	1	51	2	6	3	19	0	21	0	36	21	0	0	0	15	55
沖縄県知事	334	0	253	15	84	1	26	0	121	6	81	40	0	0	0	41	83
合計	3,234	7	2,246	181	585	94	438	18	893	37	981	572	9	6	11	383	1,303

図1 許可行政機関別の危険物施設数

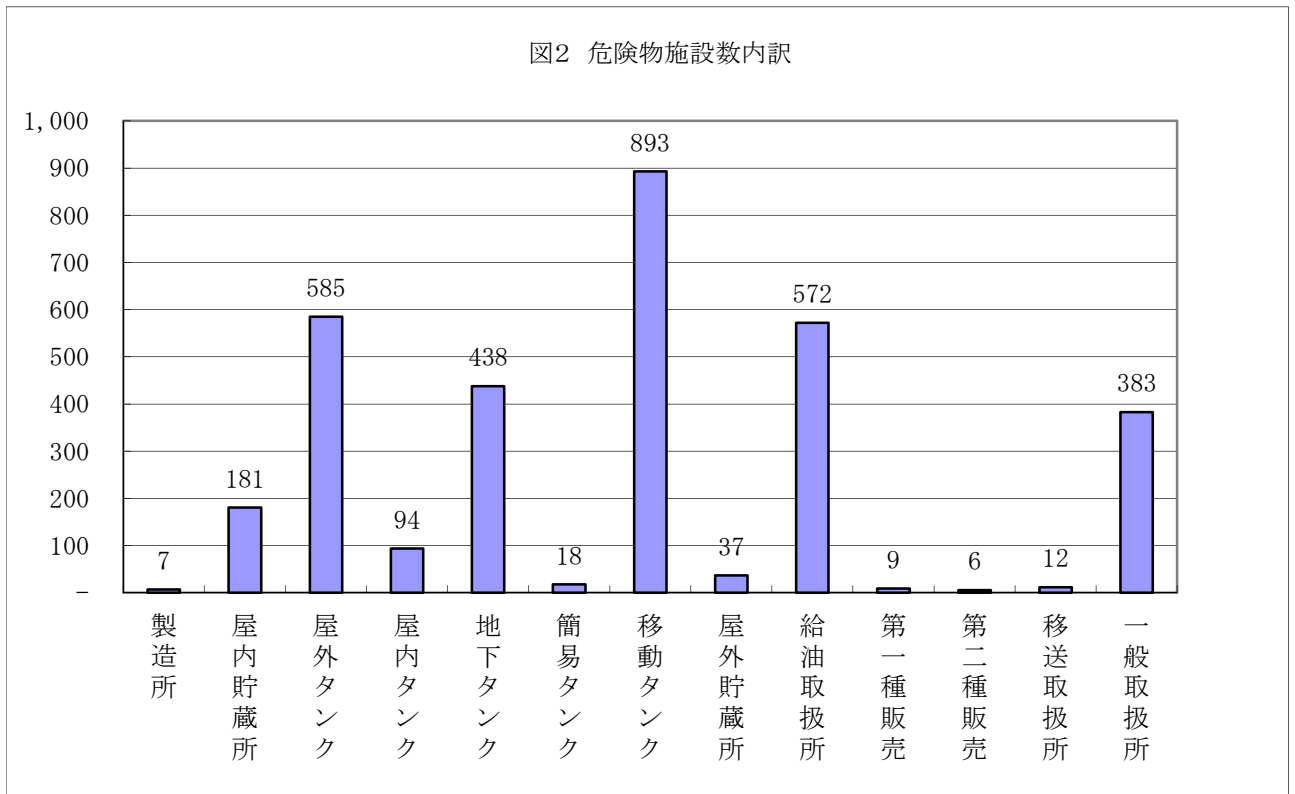


第02表 類別危険物施設数（完成検査済証交付施設）

平成29年3月31日現在

製造所等の別 許可行政庁	合計	製造所	貯蔵所								取扱所					
			小計	屋内貯蔵所	屋外タンク	屋内タンク	地下タンク	簡易タンク	移動タンク	屋外貯蔵所	小計	給油	第一種販売	第二種販売	移送	一般
第1類	1	0	1	1	0	0	0	0	0	0	0	0	0	0	0	0
第2類	1	0	1	0	0	0	0	0	0	1	0	0	0	0	0	0
第3類	1	0	1	1	0	0	0	0	0	0	0	0	0	0	0	0
第4類	3,228	7	2,241	177	585	94	438	18	893	36	980	572	9	6	12	381
第5類	1	0	1	1	0	0	0	0	0	0	0	0	0	0	0	0
第6類	0	0	0	0	0	0	0	0	0	0	0	0	0	0	0	0
混在	3	0	1	1	0	0	0	0	0	0	2	0	0	0	0	2
合計	3,235	7	2,246	181	585	94	438	18	893	37	982	572	9	6	12	383

図2 危険物施設数内訳



第03表 危険物取扱者免状

種 類	新規交付累計	28年度			
		新規交付	再交付	本籍等書換	写真書換
甲 種	828	37			
乙 種	50,484	903			
第1類	3,013	48			
第2類	2,721	38			
第3類	2,833	82			
第4類	35,845	584			
第5類	2,789	67			
第6類	3,283	84			
丙 種	14,121	123			
合 計	65,433	1,063	132	8	823

※新規交付累計は平成28年度の新規交付件数を含む値である。

第04表 消防設備士免状

種 類	新規交付累計	28年度			
		新規交付	再交付	本籍等書換	写真書換
甲 種	6,009	198			
特類	29	2			
第1類	1,596	39			
第2類	407	13			
第3類	349	12			
第4類	3,292	119			
第5類	336	13			
乙 種	5,578	203			
第1類	428	14			
第2類	121	6			
第3類	62	2			
第4類	1,258	50			
第5類	66	3			
第6類	2,212	90			
第7類	1,431	38			
合 計	11,587	401	17	8	113

※新規交付累計は平成28年度の新規交付件数を含む値である。

第05表 危険物取扱者試験

種類		甲種	乙種	(第1類)	(第2類)	(第3類)	(第4類)	(第5類)	(第6類)	丙種	合計
23年度	受験者	138	4,644	163	165	189	3,683	185	259	278	5,060
	合格者	35	1,668	124	113	137	980	139	175	117	1,820
	合格率%	25.4	35.9	76.1	68.5	72.5	26.6	75.1	67.6	42.1	36.0
24年度	受験者	138	4,174	158	126	172	3,327	181	210	387	4,699
	合格者	37	1,470	96	93	120	881	130	150	165	1,672
	合格率%	26.8	35.2	60.8	73.8	69.8	26.5	71.8	71.4	42.6	35.6
25年度	受験者	143	3,872	152	108	175	3,133	134	170	391	4,406
	合格者	58	1,329	107	69	119	841	85	108	157	1,544
	合格率%	40.6	34.3	70.4	63.9	68.0	26.8	63.4	63.5	40.2	35.0
26年度	受験者	169	3,733	95	85	169	3,039	168	177	403	4,305
	合格者	62	1,160	59	62	108	709	106	116	178	1,400
	合格率%	36.7	31.1	62.1	72.9	63.9	23.3	63.1	65.5	44.2	32.5
27年度	受験者	77	3,434	105	80	126	2,909	114	100	316	3,827
	合格者	19	940	66	47	74	622	66	65	131	1,090
	合格率%	24.7	27.4	62.9	58.8	58.7	21.4	57.9	65.0	41.5	28.5
28年度	受験者	124	3,349	83	59	137	2,801	124	145	376	3,849
	合格者	36	950	52	41	94	597	75	91	137	1,123
	合格率%	29.0	28.4	62.7	69.5	68.6	21.3	60.5	62.8	36.4	29.2

第06表 消防設備士試験

種類		甲種	(特種)	(第1類)	(第2類)	(第3類)	(第4類)	(第5類)
23年度	受験者	601	23	120	44	26	321	67
	合格者	185	4	36	19	13	106	7
	合格率%	30.8	17.4	30.0	43.2	50.0	33.0	10.4
24年度	受験者	608	22	109	45	48	327	57
	合格者	147	3	23	11	11	88	11
	合格率%	24.2	13.6	21.1	24.4	22.9	26.9	19.3
25年度	受験者	681	29	135	30	47	390	50
	合格者	194	6	36	8	9	122	13
	合格率%	28.5	20.7	26.7	26.7	19.1	31.3	26.0
26年度	受験者	665	23	120	48	55	361	58
	合格者	215	3	32	20	18	128	14
	合格率%	32.3	13.0	26.7	41.7	32.7	35.5	24.1
27年度	受験者	685	18	145	39	49	363	71
	合格者	151	0	37	10	12	75	17
	合格率%	22.0	0.0	25.5	25.6	24.5	20.7	23.9
28年度	受験者	733	37	139	45	60	395	57
	合格者	197	3	28	14	15	123	14
	合格率%	26.9	8.1	20.1	31.1	25.0	31.1	24.6

種類		乙種	(第1類)	(第2類)	(第3類)	(第4類)	(第5類)	(第6類)	(第7類)
23年度	受験者	825	58	20	4	244	16	339	144
	合格者	274	11	4	4	74	4	81	96
	合格率%	33.2	19.0	20.0	100.0	30.3	25.0	23.9	66.7
24年度	受験者	767	39	24	11	233	12	342	106
	合格者	239	5	7	2	70	6	96	53
	合格率%	31.2	12.8	29.2	18.2	30.0	50.0	28.1	50.0
25年度	受験者	773	35	12	13	270	11	311	121
	合格者	228	6	1	3	62	5	91	60
	合格率%	29.5	17.1	8.3	23.1	23.0	45.5	29.3	49.6
26年度	受験者	795	42	18	4	294	7	345	85
	合格者	235	7	4	2	62	3	103	54
	合格率%	29.6	16.7	22.2	50.0	21.1	42.9	29.9	63.5
27年度	受験者	790	56	24	9	291	10	329	71
	合格者	242	14	4	1	61	3	119	40
	合格率%	30.6	25.0	16.7	11.1	21.0	30.0	36.2	56.3
28年度	受験者	752	60	27	7	229	14	319	96
	合格者	237	10	5	1	66	3	100	52
	合格率%	31.5	16.7	18.5	14.3	28.8	21.4	31.3	54.2

図3 危険物取扱者試験状況

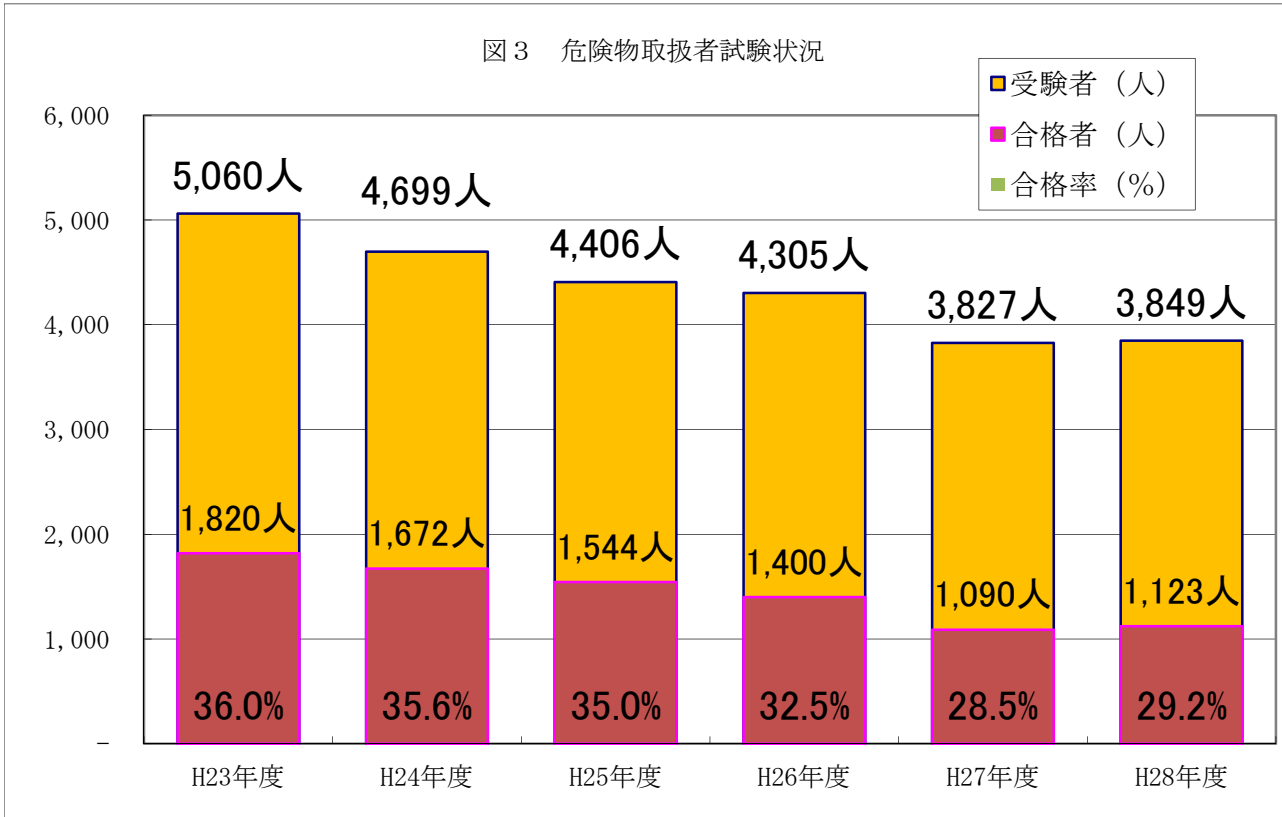
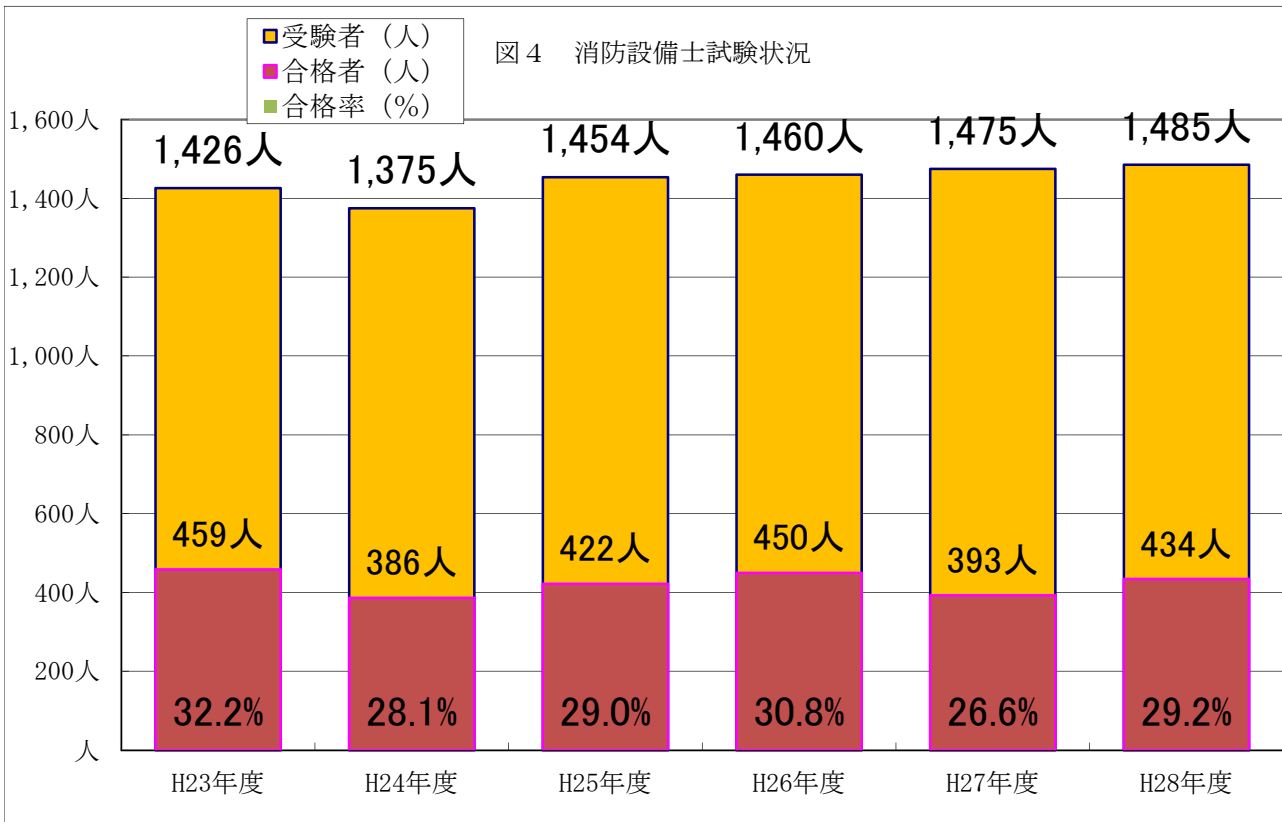


図4 消防設備士試験状況



第07表 危険物取扱者保安講習受講者人数及び講習回数

講習区分	平成24年度	平成25年度	平成26年度	平成27年度	平成28年度
給油取扱所(※1)	431	388	365	392	403
コンビナート(※2)	85	76	79	93	84
その他(※3)	452	436	447	478	538
合計	968	900	891	963	1025
講習回数	10	10	11	10	11

(備考)

※1：石油取り扱い所において、危険物の取扱作業に従事する危険物取扱者に対する講習

※2：石油コンビナート事業所において、危険物の取扱作業に従事する危険物取扱者に対する講習

※3：上記以外の危険物施設において、危険物の取扱作業に従事する危険物取扱者に対する講習

第08表 工事整備対象設備等の工事又は整備に関する講習受講者人数及び講習回数

講習区分	平成24年度	平成25年度	平成26年度	平成27年度	平成28年度
消火設備(※1)	147	152	142	140	153
警報設備(※2)	342	343	358	306	386
避難設備・消火器(※3)	192	143	178	144	153
特種消防用設備等(※4)	0	9	0	0	12
合計	681	647	678	590	704
講習回数	11	13	11	11	11

(備考)

※1：甲種・乙種の第1類及び第2類並びに第3類の消防設備士に対する講習

※2：甲種・乙種の第5類並びに乙種の第6類の消防設備士に対する講習

※3：第4類の甲種及び乙種消防設備士並びに第7類の乙種消防設備士に対する講習

※4：特類の甲種消防設備士

第09表 危険物施設の許認可事務等処理状況

(平成28年度)

製造所等の別 許認可事務		合計	製造所	貯蔵所								取扱所					
				小計	屋内貯蔵所	屋外タンク	屋内タンク	地下タンク	簡易タンク	移動タンク	屋外貯蔵所	小計	給油	第一種販売	第二種販売	移送	一般
設置	許可	107	0	87	8	27	1	6	0	42	3	20	11	0	0	0	9
	完成検査	89	0	75	7	11	1	6	0	48	2	14	6	0	1	0	7
変更	許可	266	3	147	0	107	3	10	2	24	1	116	82	0	0	8	26
	完成検査	237	3	126	0	89	3	9	2	22	1	108	74	0	0	8	26
保安検査		9	-	9	-	9	-	-	-	-	-	0	-	-	-	0	-
仮使用承認		174	1	85	0	75	2	4	3	0	1	88	62	0	0	7	19
仮貯蔵承認		15	-	-	-	-	-	-	-	-	-	-	-	-	-	-	-
仮取扱承認		73	-	-	-	-	-	-	-	-	-	-	-	-	-	-	-
廃止届		110	1	82	7	16	2	11	0	44	2	27	12	0	0	1	14
許可取消		0	0	0	0	0	0	0	0	0	0	0	0	0	0	0	0

第10表 製造所等に対する過去3年間の立入検査状況

施設の区分	平成26年度			平成27年度			平成28年度			
	施設数	検査数	検査率%	施設数	検査数	検査率%	施設数	検査数	検査率%	
合計	3,250	803	24.7	3,283	795	24.2	3,235	735	22.7	
製造所	10	1	10.0	8	3	37.5	7	0	0.0	
貯蔵所	小計	2,242	452	20.2	2,276	400	17.6	2,246	389	17.3
	屋内貯蔵所	174	32	18.4	180	37	20.6	181	17	9.4
	屋外タンク	583	102	17.5	600	78	13.0	585	84	14.4
	屋内タンク	90	17	18.9	94	25	26.6	94	16	17.0
	地下タンク	437	103	23.6	446	94	21.1	438	104	23.7
	簡易タンク	19	2	10.5	19	5	-	18	1	5.6
	移動タンク	900	193	21.4	900	157	17.4	893	165	18.5
	屋外貯蔵所	39	3	7.7	37	4	10.8	37	2	5.4
取扱所	小計	998	350	35.1	999	392	39.2	982	346	35.2
	給油取扱所	583	254	43.6	578	316	54.7	572	273	47.7
	第一種販売	9	3	33.3	9	5	55.6	9	2	22.2
	第二種販売	5	1	20.0	5	1	-	6	0	0.0
	移送取扱所	13	1	7.7	13	2	15.4	12	2	16.7
	一般取扱所	388	91	23.5	394	68	17.3	383	69	18.0

第11表 過去4年間の危険物申請手数料状況

単位：千円

手数料区分		平成25年度	平成26年度	平成27年度	平成28年度
設置許可		3,171	5,941	3,536	10,797
変更許可		19,308	12,488	18,067	13,812
完成検査		3,995	4,672	4,025	5,104
完成検査 前検査	水張検査	4,257	4,485	2,989	4,013
	水圧検査	82	48	0	34
	地盤検査	540	950	540	0
	溶接部検査	1,895	1,530	1,480	1,615
保安検査		10,310	12,850	6,590	9,160
仮使用承認		608	634	1,112	984
仮貯蔵承認		90	80	80	75
仮取扱承認		333	356	186	194
免状	交付	4,150	3,830	3,013	2,976
	再交付	234	277	221	238
	書換	1,429	1,438	1,401	1,322
保安講習		4,230	4,188	4,526	4,816
合計		54,632	53,767	47,766	55,140

第12表 取扱機関別危険物設置許可等申請手数料状況

単位：千円

	計	設置許可	変更許可	完成検査	水張検査	水圧検査	地盤検査	溶接部検査	保安検査	仮使用承認	仮貯蔵	仮取扱
那覇市	3,050	489	1,060	543	37	0	0	630	0	146	5	140
宜野湾市	241	0	156	52	6	0	0	0	0	27	0	0
石垣市	8,710	8,348	205	135	0	0	0	0	0	22	0	0
浦添市	2,603	98	604	278	114	0	0	740	720	27	22	0
名護市	666	26	369	233	0	0	0	0	0	38	0	0
糸満市	259	0	156	65	6	0	0	0	0	32	0	0
沖縄市	317	117	52	126	11	11	0	0	0	0	0	0
豊見城市	213	52	65	85	0	0	0	0	0	11	0	0
うるま市	21,348	105	8,120	763	3,623	0	0	0	8,440	243	16	38
宮古島市	1,037	301	329	328	42	0	0	0	0	32	5	0
久米島町	137	52	39	46	0	0	0	0	0	0	0	0
本部今帰仁 消防本部	95	20	33	26	0	0	0	0	0	5	0	11
島尻消防本部	356	52	157	130	6	0	0	0	0	11	0	0
東部消防本部	4,445	398	1,759	1,654	80	12	0	245	0	270	27	0
中城北中城 消防本部	395	91	118	98	66	11	0	0	0	11	0	0
金武地区消 防本部	562	104	221	194	0	0	0	0	0	38	0	5
国頭地区消 防本部	78	52	0	26	0	0	0	0	0	0	0	0
ニライ消防 本部	574	296	124	132	0	0	0	0	0	22	0	0
沖縄県知事	702	196	245	190	22	0	0	0	0	49	0	0
合計	45,788	10,797	13,812	5,104	4,013	34	0	1,615	9,160	984	75	194

第13表 防火対象物数、立入検査及び消防用設備等設置検査実施状況（その1）

平成29年 3月31日

項目	区分	防火対象物数								立入検査	罰則適用	消防用設備等設置検査		
		総数 A+B+F	地上5階未満 A (地下のみ除く)	地上5階以上 B	小計 A+B	うち			地下のみ F			検査を要する対象物数	検査届出対象物数	検査済
						地下1階 C	地下2階 D	地下3階 E						
1	イ 劇場等	124	123	1	124	13	2	0	0	10	0	78	18	18
	ロ 公会堂等	825	821	4	825	35	2	0	0	80	0	354	51	50
2	イ キャバレー	93	70	23	93	5	0	0	0	4	0	70	38	37
	ロ 遊技場等	118	104	14	118	10	0	0	0	36	0	89	36	36
	ハ 性風俗関連特殊店舗等	2	2	0	2	0	0	0	0	0	0	2	0	0
	ニ カラオケボックス等	59	56	3	59	1	0	0	0	8	0	28	10	10
3	イ 料理店等	16	16	0	16		0	0	0	1	0	8	4	4
	ロ 飲食店	802	774	28	802	25	2	0	0	231	0	430	113	113
4	百貨店	1,566	1,549	17	1,566	58	0	0	0	391	0	885	217	62
5	イ 旅館等	1,546	1,248	298	1,546	80	6	0	0	220	0	736	293	291
	ロ 共同住宅	19,120	16,037	3,083	19,120	619	18	3	0	380	0	9,593	1,592	1,579
6	イ 病院等	722	645	77	722	61	7	1	0	153	0	457	119	118
	ロ 老人ホーム等(要介護)	735	694	41	735	44	1	0	0	220	0	413	118	115
	ハ 老人ホーム等(軽度)	1,088	1,074	14	1,088	48	2	0	0	183	0	685	183	181
	ニ 幼稚園等	240	240	0	240	3	0	0	0	25	0	127	19	19
7	学校	1,594	1,507	87	1,594	76	6	0	0	69	0	833	130	129
8	図書館等	76	76	0	76	15	2	1	0	6	0	37	3	3
9	イ 特殊浴場	67	60	7	67	1	0	0	0	29	0	47	4	4
	ロ 一般浴場	7	7	0	7	0	0	0	0	1	0	1	0	0
10	停車場	53	53	0	53	0	0	0	0	0	0	16	0	0
11	神社寺院等	246	243	3	246	28	2	0	0	8	0	139	9	9
12	イ 工場等	1,567	1,549	18	1,567	22	0	0	0	45	0	854	124	124
	ロ テレビスタジオ等	1	1	0	1	0	0	0	0	0	0	1	1	1
13	イ 駐車場	222	206	14	220	7	0	1	2	20	0	168	12	12
	ロ 航空機格納庫	34	34	0	34	1	0	0	0	4	0	23	1	1
14	倉庫	866	856	9	865	7	0	0	1	34	0	483	40	40
15	事務所等	3,448	3,226	222	3,448	279	41	9	0	102	0	1,584	141	139
16	イ 特定複合用途	7,125	5,925	1,200	7,125	619	21	3	0	911	0	3,372	471	466
	ロ 一般複合用途	3,216	2,746	470	3,216	216	6	0	0	135	0	1,171	89	89
16の2	地下街	0	0	0	0	0	0	0	0	0	0	0	0	0
16の3	準地下街	0	0	0	0	0	0	0	0	0	0	0	0	0
17	文化財	35	35	0	35	3	0	0	0	0	0	11	0	0
18	アーケード	11	11	0	11	0	0	0	0	0	0	3	0	0
19	指定山林	0	0	0	0	0	0	0	0	0	0	0	0	0
20	省令舟庫	0	0	0	0	0	0	0	0	0	0	0	0	0
合計		45,624	39,988	5,633	45,621	2,276	118	18	3	3,306	0	22,698	3,836	3,650

第14表 防火対象物数、立入検査及び消防用設備等設置検査実施状況（その2）

平成29年3月31日

	防火対象物数								立入 検査	立入検 査率 (%)	消防用設備等設置検査		
	総数 A+B+F	地上5階未満 (地下のみ除く)	地上5階以 上	小計 A+B	うち地下 1階	うち地下 2階	うち地下 3階	地下 のみ F			検査を要す る対象物数	検査届出対 象物	検査済
		A	B		C	D	E						
那覇市	15,389	12,476	2,912	15,388	1,051	62	7	1	1,687	11	7,561	46	46
宜野湾市	2,357	1,937	420	2,357	193	0	0	0	175	7	2,168	87	87
石垣市	1,768	1,703	65	1,768	0	1	0	0	48	3	92	92	92
浦添市	3,298	2,730	567	3,297	326	19	2	1	453	14	0	0	0
名護市	1,869	1,695	174	1,869	0	0	0	0	132	7	78	78	78
糸満市	1,769	1,622	147	1,769	0	0	0	0	22	1	1,449	81	81
沖縄市	3,495	3,162	332	3,494	174	9	6	1	232	7	3,050	2,862	2,708
豊見城市	1,720	1,556	164	1,720	93	4	0	0	146	8	1,331	62	62
うるま市	2,632	2,538	94	2,632	128	9	2	0	138	5	1,988	88	87
宮古島市	1,863	1,775	88	1,863	43	1	0	0	5	0	0	0	0
南城市	772	743	29	772	21	1	0	0	25	3	654	32	32
国頭村	262	262	0	262	0	0	0	0	2	1	2	2	2
大宜味村	135	135	0	135	0	0	0	0	6	4	0	0	0
東村	74	74	0	74	0	0	0	0	4	5	0	0	0
今帰仁村	225	224	1	225	0	0	0	0	3	1	42	42	42
本部町	422	414	8	422	0	0	0	0	8	2	53	53	53
恩納村	464	427	37	464	44	4	0	0	11	2	371	44	44
宜野座村	162	160	2	162	16	0	0	0	1	1	145	5	5
金武町	335	318	17	335	18	0	0	0	3	1	335	24	21
伊江村	43	43	0	43	0	0	0	0	4	9	0	0	0
読谷村	756	712	44	756	20	1	0	0	28	4	756	40	40
嘉手納町	223	200	23	223	8	1	0	0	3	1	223	10	10
北谷町	961	782	179	961	11	1	0	0	17	2	962	34	34
北中城村	396	380	16	396	14	0	0	0	7	2	16	0	0
中城村	517	462	55	517	12	1	0	0	3	1	24	24	0
西原町	882	773	109	882	38	1	0	0	14	2	786	18	18
与那原町	435	380	55	435	12	2	0	0	7	2	415	29	29
南風原町	957	872	85	957	42	1	1	0	43	4	28	6	6
渡嘉敷村	52	52	0	52	0	0	0	0	0	0	0	0	0
座間味村	59	59	0	59	0	0	0	0	0	0	0	0	0
粟国村	15	15	0	15	0	0	0	0	0	0	0	0	0
渡名喜村	17	17	0	17	0	0	0	0	0	0	0	0	0
南大東村	19	19	0	19	0	0	0	0	0	0	0	0	0
北大東村	81	81	0	81	0	0	0	0	0	0	0	0	0
伊平屋村	19	19	0	19	0	0	0	0	0	0	0	0	0
伊是名村	42	42	0	42	0	0	0	0	0	0	29	0	0
八重瀬町	540	535	5	540	5	0	0	0	14	19	52	52	52
久米島町	346	341	5	346	7	0	0	0	65	3	69	6	3
多良間村	65	65	0	65	0	0	0	0	0	0	19	19	18
竹富町	145	145	0	145	0	0	0	0	0	0	0	0	0
与那国町	43	43	0	43	0	0	0	0	0	0	0	0	0
合計	45,624	39,988	5,633	45,621	2,276	118	18	3	3,306	7	22,698	3,836	3,650

第15表 防火対象物と消防用設備の設置状況

項別 設備	対象物 設置済	設置率 %	1-イ	1-ロ	2-イ	2-ロ	2-ハ	2-ニ	3-イ	3-ロ	4	5-イ	5-ロ	6-イ	6-ロ	6-ハ
			劇 場 等	公 会 堂 等	キ ャ パ レ ー 等	遊 技 場 等	性 風 俗 関 連 特 殊 店 舗 等	ニ カ ラ オ ケ ボ ッ ク ス 等	料 理 店 等	口 飲 食 店 等	百 貨 店 等	旅 館 等	共 同 住 宅 等	病 院 等	老 人 ホ ー ム 要 介 護 等	老 人 ホ ー ム 度 等
自動火災 報知設備	23,519	93	93	565	47	101	2	65	8	374	933	1103	8917	536	658	812
	21,918		91	557	44	101	1	64	7	364	926	1090	7791	530	656	809
ガス漏れ火災 警報設備	60	100	0	0	0	0	0	0	0	0	5	11	4	3	5	1
	60		0	0	0	0	0	0	0	0	5	11	4	3	5	1
スプリンク ラー設備	1,185	96	14	7	1	12	0	0	0	5	72	80	69	123	478	17
	1,143		14	7	1	12				5	70	79	40	122	476	17
屋内 消火栓設備	3,542	93	46	72	0	26	0	1	1	13	102	215	690	77	39	22
	3,309		44	71		26		1	1	8	97	213	525	75	35	22
漏電火災 警報機	33	100	1	5	0	1	0	0	0	3	0	1	4	10	1	0
	33		1	5		1				3		1	4	10	1	0
水噴霧 消火設備等	1,584	100	5	13	0	31	0	5	0	7	80	61	365	47	35	13
	1,581		5	13		31		5		7	80	61	365	47	35	13
非常警報 設備	5,804	99	68	322	14	65	0	9	4	318	520	266	984	176	168	165
	5,726		68	296	12	65		9	4	310	517	262	972	174	168	161
屋外 消火栓設備	137	100	1	3	0	1	0	0	0	0	2	3	1	3	0	0
	137		1	3		1					2	3	1	3	0	0
避難器具	11,105	100	2	14	19	18	0	6	1	103	32	232	7629	107	86	114
	11,057		2	14	19	18		6	1	97	31	227	7624	107	86	110
排煙設備	136	99	7	8	0	5	0	0			36			0	0	0
	135		7	8		5					36			0	0	0
誘導灯	14,140	98	88	735	60	129	1	40	9	736	1451	1021	574	639	611	951
	13,847		88	674	57	125	1	40	9	709	1416	1002	564	636	603	942
非常コンセント 設備	293	100	0	6	0	0	0	0	0	0	0	46	178	4	1	0
	293			6								46	178	4	1	0
動力消防 ポンプ設備	32	38	0	0	0	1	0	0	0	0	2	3	8	2	1	0
	12					1					1	3		2	1	0
消防用水	79	100	0	0	0	0	0	0	0	0	4	15	6	2	2	0
	79										4	15	6	2	2	0
連結散水 設備	83	96	2	2	0	1	0	0	0	1	13	4	5	0	1	0
	80		2	2		1				1	13	4	4	0	1	0
連結送水管 設備	1,950	100	1	1	3	7	0	0	0	8	7	170	1120	48	18	0
	1,944		1	1	3	7				8	7	170	1117	48	18	0

上段：対象物数
下段：設置済対象物数

平成29年3月31日現在

6-二 幼 稚 園 等	7 学 校	8 図 書 館 等	9-イ 特 殊 浴 場	9-ロ 一 般 浴 場	10 停 車 場	11 神 社 寺 院 等	12-イ 工 場 作 業 場	12-ロ テ レ ビ ス タ ジ オ 等	13-イ 駐 車 場 等	13-ロ 航 空 機 格 納 庫	14 倉 庫	15 事 務 所 等	16-イ 特 定 複 合 用 途 防 火 対 象 物	16-ロ 一 般 複 合 用 途 防 火 対 象 物	16-2 地 下 街	16-3 準 地 下 街	17 文 化 財	18 ア ー ケ ー ド
199	1343	73	53	5	34	88	1013	0	141	34	514	1472	3465	833	3	0	35	
198	1343	73	53	3	34	88	974	0	139	34	499	1441	3187	788	0	0	33	
0	3	0	0	0	1	0	0	0	0	0	0	11	14	1	0	0	1	0
0	3	0	0	0	1	0	0	0	0	0	0	11	14	1	0	0	1	0
2	5	6	1	0	0	1	4	0	3	0	8	25	247	5	0	0	0	
1	5	6	1			1	4		2		8	25	244	3				
61	751	29	4	1	9	8	279	9	5	11	174	427	377	90	0		3	
61	750	29	3	1	9	8	268	9	4	11	171	411	367	86			3	
0	4	2	0	0	0	0	0	0			0	1	0	0	0		0	
0	4	2										1						
6	33	11	2	0	1	10	73	0	143	24	29	253	262	73	0		2	
6	33	11	2		1	10	73		142	24	29	252	261	73			2	
48	692	29	14	2	10	105	50	0	23	0	17	531	946	252	0	0	6	
48	687	29	14	2	10	105	50		23		17	527	939	251			6	
0	4	1	0	0	1	0	34	0	3	4	27	27	12	2			8	0
0	4	1			1		34		3	4	27	27	12	2			8	
19	127	4	15	0	1	16	11	0	1	0	8	194	1642	704			0	
19	127	4	15		1	16	11		1		8	194	1619	700				
0					3				5	1			65	6	0			
0					3				5	1			64	6				
186	595	67	69	5	25	117	367	0	85	9	257	1380	3412	512	2	0	7	
180	590	67	69	5	25	115	365		84	8	257	1376	3327	504	2		7	
0	3	0	0	0	0	0	0	0	0	0	0	9	35	11	0		0	
0	3											9	35	11				
0	1	0	0	0	0	0	5	0	0	0	1	7	0	1			0	0
0	1						1					1		1				
0	2	1	0	0	1	0	6	0	1	0	7	17	14	0			1	0
0	2	1			1		6		1		7	17	14				1	
0	13	4	0	0	0	0	4	0	0	0	0	23	8	2	0		0	
0	11	4					4					23	8	2				
0	49	0	0	0	0	0	7	0	6	0	3	98	307	95	0		0	2
0	49						5		6		3	98	306	95				2

第16表 市町村防火対象物の状況

項 別	合計	1-イ 劇 場 等	1-ロ 公 会 堂 等	2-イ キ ャ パ レ ー 等	2-ロ 遊 技 場 等	2-ハ 特 性 殊 風 店 俗 舗 関 等 連	2-ニ カ ラ オ ケ ボ ッ ク ス 等	3-イ 料 理 店 等	3-ロ 飲 食 店 等	4 百 貨 店 等	5-イ 旅 館 等	5-ロ 共 同 住 宅 等	6-イ 病 院 等	6-ロ 老 人 ホ ー ム 等 (要 介 護)	6-ハ 老 人 ホ ー ム 等 (軽 度)	6-ニ 幼 稚 園 等	
市町村名																	
那 覇 市	15,389	13	60	24	20	2	10	6	167	334	223	7,042	142	109	191	40	
宜 野 湾 市	2,357	4	32	0	6	0	3	0	58	94	19	1,219	36	28	68	12	
石 垣 市	1,768	6	22	9	7	0	16	0	37	93	298	365	50	13	56	20	
浦 添 市	3,298	6	24	6	9	0	5	0	43	125	13	1,533	46	24	60	17	
名 護 市	1,869	5	0	0	0	0	0	0	74	0	128	778	0	137	10	0	
糸 満 市	1,769	5	45	0	2	0	3	0	36	71	18	644	33	31	44	14	
沖 縄 市	3,495	16	46	39	34	0	12	4	100	183	130	1,403	92	72	136	26	
豊 見 城 市	1,720	2	38	0	3	0	0	0	18	64	3	761	15	20	46	9	
う る ま 市	2,632	10	68	0	12	0	2	0	49	124	37	1,025	39	44	86	19	
宮 古 島 市	1,863	11	67	5	6	0	0	0	27	88	107	777	40	42	66	0	
南 城 市	772	7	60	0	0	0	0	0	10	29	18	278	9	30	31	5	
国 頭 村	262	3	25	0	1	0	1	0	6	12	27	46	4	2	3	1	
大 宜 味 村	135	0	17	0	0	0	0	0	0	5	2	39	2	8	4	1	
東 村	74	1	7	0	0	0	0	0	0	2	3	7	2	2	3	0	
今 帰 仁 村	225	3	19	0	1	0	0	1	2	11	79	16	5	10	10	3	
本 部 町	422	2	18	0	2	0	0	1	7	23	111	69	7	10	17	6	
恩 納 村	464	2	25	0	0	0	0	0	17	18	106	132	0	4	14	5	
宜 野 座 村	162	1	18	0	0	0	0	0	0	4	11	46	1	4	5	3	
金 武 町	335	3	14	0	1	0	0	0	8	7	10	140	10	11	17	1	
伊 江 村	43	0	11	0	0	0	0	0	0	1	1	0	0	1	5	2	
読 谷 村	756	3	28	0	1	0	1	0	16	39	24	388	15	20	39	7	
嘉 手 納 町	223	4	10	0	1	0	0	0	3	10	2	98	4	4	9	3	
北 谷 町	961	7	17	3	7	0	2	0	49	85	26	449	12	10	30	3	
北 中 城 村	396	0	15	0	0	0	0	0	13	9	9	213	6	5	13	8	
中 城 村	517	0	17	0	0	0	1	0	6	18	0	232	10	11	26	3	
西 原 町	882	2	18	0	0	0	1	0	8	19	0	330	20	13	20	0	
与 那 原 町	435	0	9	4	1	0	0	0	9	19	1	206	12	11	15	3	
南 風 原 町	957	1	18	0	3	0	2	0	16	35	0	473	26	27	8	8	
渡 嘉 敷 村	52	0	1	0	0	0	0	0	1	1	37	0	1	0	2	0	
座 間 味 村	59	0	2	0	0	0	0	1	1	0	37	5	2	1	0	3	
栗 国 村	15	0	2	0	0	0	0	0	0	0	2	0	0	2	0	0	
渡 名 喜 村	17	0	2	0	0	0	0	0	0	0	3	1	0	0	0	0	
南 大 東 村	19	0	0	0	0	0	0	0	0	0	3	1	1	0	2	1	
北 大 東 村	81	1	2	0	0	0	0	0	3	1	2	33	1	0	2	1	
伊 平 屋 村	19	0	6	0	0	0	0	0	0	0	0	0	1	1	1	0	
伊 是 名 村	42	0	6	0	0	0	0	0	0	0	8	2	0	4	1	0	
八 重 瀬 町	540	5	30	0	0	0	0	0	7	22	2	226	10	16	26	8	
久 米 島 町	346	1	5	0	1	0	0	0	7	11	26	83	4	4	8	6	
多 良 間 村	65	0	0	3	0	0	0	3	2	7	20	2	12	2	8	2	
竹 富 町	145	0	21	0	0	0	0	0	2	2	0	58	20	2	6	0	
与 那 国 町	43	0	0	0	0	0	0	0	0	0	0	0	32	0	0	0	
合 計	45,624	124	825	93	118	2	59	16	802	1,566	1,546	19,120	722	735	1,088	240	

平成29年3月31日現在

7 学 校	8 図 書 館 等	9-イ 特 殊 浴 場	9-ロ 一 般 浴 場	10 停 車 場	11 神 社 寺 院 等	12-イ 工 場 作 業 場	12-ロ テ レ ビ ス タ ジ オ 等	13-イ 駐 車 場 等	13-ロ 航 空 機 格 納 庫	14 倉 庫	15 事 務 所 等	16-イ 対 特 定 複 合 用 途 防 火 物	16-ロ 一 般 複 合 用 途 防 火 物	16-2 地 下 街	16-3 準 地 下 街	17 文 化 財	18 ア ー ケ ー ド
254	7	49	0	16	76	155	0	119	23	164	1,051	3,148	1,917	0	0	17	10
66	3	3	0	0	11	33	0	11	0	37	116	373	123	0	0	2	0
33	10	0	0	11	19	51	0	0	7	15	106	438	79	0	0	6	1
84	4	0	1	0	11	114	0	23	1	148	256	437	308	0	0	0	0
217	0	0	0	0	0	0	0	0	0	22	220	278	0	0	0	0	0
81	7	0	0	0	11	174	0	5	1	69	134	276	65	0	0	0	0
163	2	4	2	1	18	132	1	14	0	52	212	489	112	0	0	0	0
33	4	0	0	1	7	87	0	7	0	35	104	302	161	0	0	0	0
126	2	2	0	0	18	203	0	11	0	90	311	252	102	0	0	0	0
39	6	0	2	2	11	100	0	3	1	40	174	190	59	0	0	0	0
44	1	1	0	0	5	49	0	1	0	15	75	83	21	0	0	0	0
35	2	0	0	0	2	16	0	0	0	10	50	16	0	0	0	0	0
24	0	0	0	0	0	9	0	0	0	3	17	4	0	0	0	0	0
11	3	0	0	0	0	9	0	0	0	0	20	4	0	0	0	0	0
7	1	0	0	1	1	18	0	0	0	8	14	12	3	0	0	0	0
12	2	0	0	3	3	29	0	2	0	8	49	38	2	0	0	1	0
25	2	0	0	0	9	12	0	2	0	9	28	48	6	0	0	0	0
17	1	1	0	0	0	6	0	1	0	7	19	13	4	0	0	0	0
21	2	0	0	0	0	18	0	0	0	8	35	24	5	0	0	0	0
3	0	0	0	1	0	11	0	0	1	0	6	0	0	0	0	0	0
12	2	1	0	0	2	30	0	2	0	5	36	74	11	0	0	0	0
8	0	0	0	0	2	5	0	2	0	1	28	25	4	0	0	0	0
12	0	0	1	0	5	4	0	2	0	8	52	146	31	0	0	0	0
12	0	2	0	0	6	12	0	0	0	3	26	24	19	0	0	1	0
41	0	0	0	0	5	44	0	2	0	14	34	47	6	0	0	0	0
84	3	0	0	0	5	98	0	8	0	41	71	83	58	0	0	0	0
8	1	1	0	0	7	24	0	0	0	5	30	64	5	0	0	0	0
10	3	1	0	0	5	42	0	5	0	27	47	122	78	0	0	0	0
4	0	0	0	1	0	2	0	0	0	0	2	0	0	0	0	0	0
0	0	0	0	0	0	0	0	0	0	1	3	2	0	0	0	1	0
5	0	0	0	2	0	0	0	0	0	0	0	2	0	0	0	0	0
3	0	0	0	0	0	0	0	1	0	1	6	0	0	0	0	0	0
6	2	0	0	0	0	2	0	0	0	0	1	0	0	0	0	0	0
9	0	0	0	1	0	5	0	1	0	6	9	4	0	0	0	0	0
3	1	0	0	1	0	0	0	0	0	0	4	1	0	0	0	0	0
6	1	0	0	1	0	2	0	0	0	1	3	2	0	0	0	5	0
32	1	1	0	0	6	26	0	0	0	9	32	59	22	0	0	0	0
23	3	1	1	2	1	40	0	0	0	4	56	43	15	0	0	1	0
4	0	0	0	0	0	0	0	0	0	0	0	0	0	0	0	0	0
17	0	0	0	9	0	4	0	0	0	0	1	2	0	0	0	1	0
0	0	0	0	0	0	1	0	0	0	0	10	0	0	0	0	0	0
1,594	76	67	7	53	246	1,567	1	222	34	866	3,448	7,125	3,216	0	0	35	11

第17表 都道府県別住宅用火災警報器設置率及び条例適合率(平成30年6月1日時点)

(標本調査のため、各数値は一定の誤差を含んでいます。)

※総務省消防庁資料

()内は、都道府県別設置順位

都道府県	設置率		条例適合率		都道府県	設置率		条例適合率	
全国	81.2%		66.5%		三重	78.3%	(36)	68.1%	(16)
北海道	83.0%	(16)	64.8%	(24)	滋賀	83.1%	(12)	62.7%	(33)
青森	72.6%	(35)	61.1%	(36)	京都	86.3%	(7)	69.0%	(13)
岩手	84.0%	(8)	66.2%	(22)	大阪	82.6%	(12)	75.6%	(5)
宮城	90.3%	(2)	62.7%	(33)	兵庫	85.1%	(11)	66.8%	(21)
秋田	80.0%	(20)	68.9%	(14)	奈良	79.0%	(24)	74.8%	(6)
山形	80.8%	(24)	57.6%	(40)	和歌山	79.9%	(27)	60.6%	(37)
福島	74.2%	(43)	55.7%	(43)	鳥取	84.9%	(18)	64.8%	(24)
茨城	74.6%	(44)	59.4%	(39)	島根	81.7%	(14)	65.6%	(23)
栃木	70.8%	(42)	63.8%	(30)	岡山	72.8%	(40)	60.2%	(38)
群馬	67.1%	(45)	57.4%	(41)	広島	85.1%	(6)	80.4%	(3)
埼玉	77.1%	(38)	64.0%	(28)	山口	83.9%	(31)	69.1%	(12)
千葉	77.6%	(31)	62.7%	(33)	徳島	74.4%	(29)	67.8%	(17)
東京	87.8%	(4)	71.0%	(7)	香川	75.4%	(39)	63.9%	(29)
神奈川	82.2%	(17)	69.8%	(9)	愛媛	80.3%	(24)	68.2%	(15)
新潟	83.1%	(10)	67.5%	(19)	高知	76.8%	(46)	51.2%	(45)
富山	84.1%	(9)	69.5%	(11)	福岡	80.4%	(21)	69.6%	(10)
石川	87.9%	(5)	84.3%	(2)	佐賀	72.0%	(41)	53.8%	(44)
福井	93.0%	(1)	85.7%	(1)	長崎	78.3%	(33)	48.0%	(46)
山梨	71.4%	(37)	67.3%	(20)	熊本	81.2%	(23)	63.3%	(32)
長野	81.0%	(15)	64.1%	(26)	大分	86.2%	(22)	67.6%	(18)
岐阜	80.1%	(28)	63.4%	(31)	宮崎	79.3%	(18)	70.7%	(8)
静岡	78.3%	(34)	64.1%	(26)	鹿児島	89.3%	(3)	80.2%	(4)
愛知	79.5%	(30)	57.2%	(42)	沖縄	57.6%	(47)	44.4%	(47)

※「設置率」とは、市町村の火災予防条例で設置が義務付けられている住宅の部分のうち、一箇所以上設置されている世帯(自動火災報知設備等の設置により住宅用火災警報器の設置が免除される世帯を含む。)の全世帯に占める割合です。

※「条例適合率」とは、市町村の火災予防条例で設置が義務付けられている住宅の部分全てに設置されている世帯(同上)の全世帯に占める割合です。

※「住宅用火災警報器」とは、火災が発生した際、煙や熱を自動的に感知し、アラームや音声により火災の発生をいち早く知らせる器具です。平成18年6月1日から義務化されている。

図3 住宅用火災警報器設置率

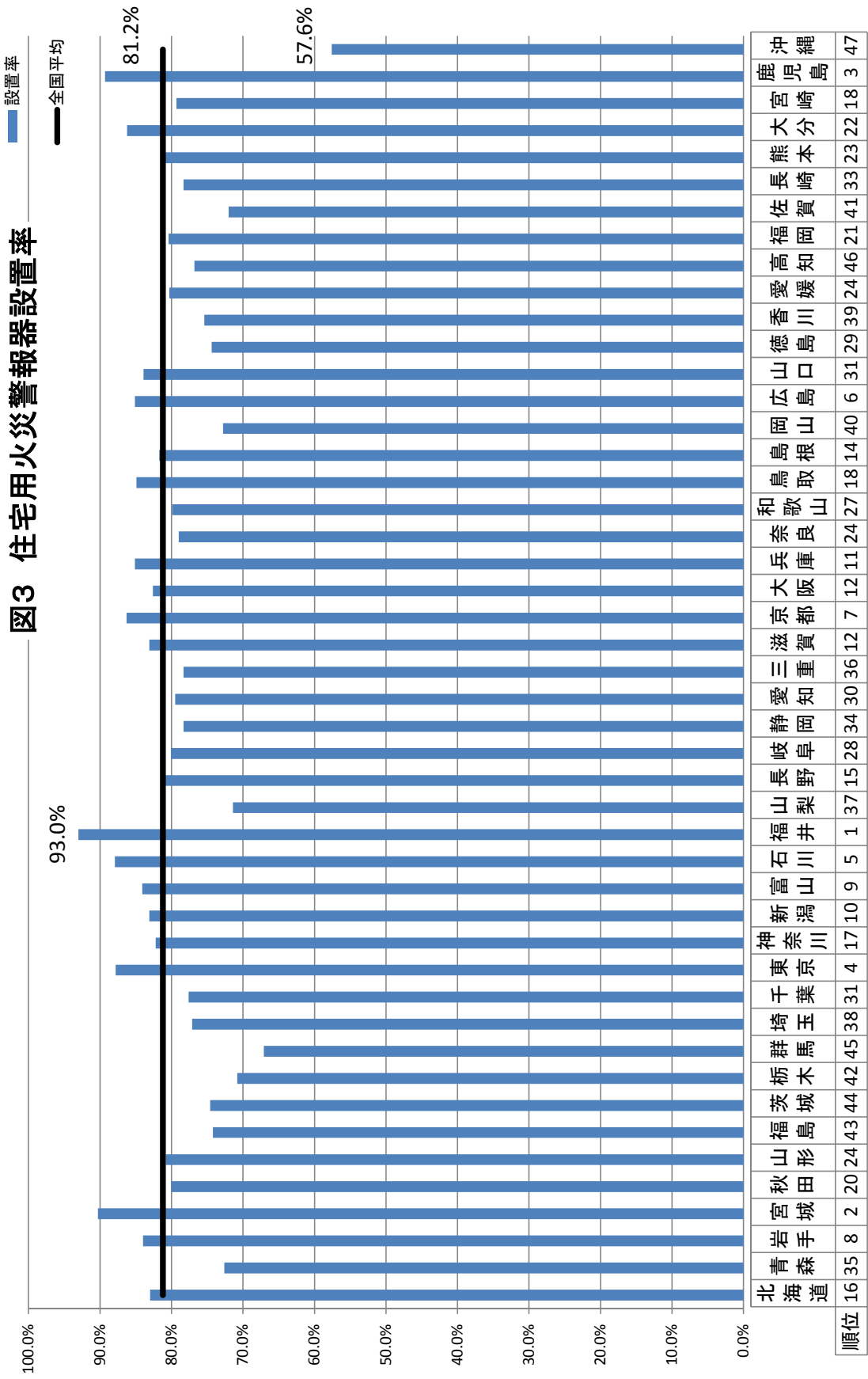
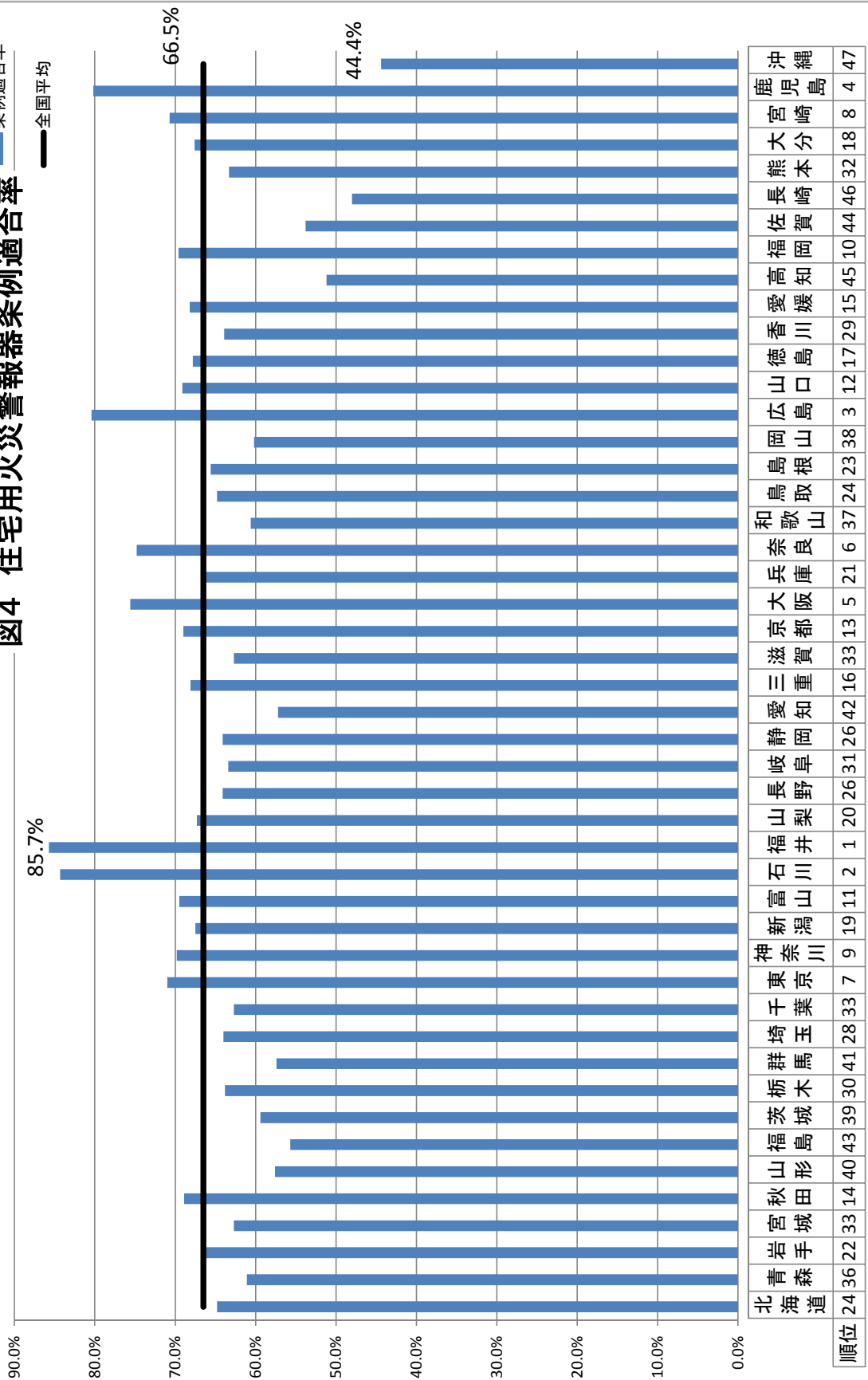


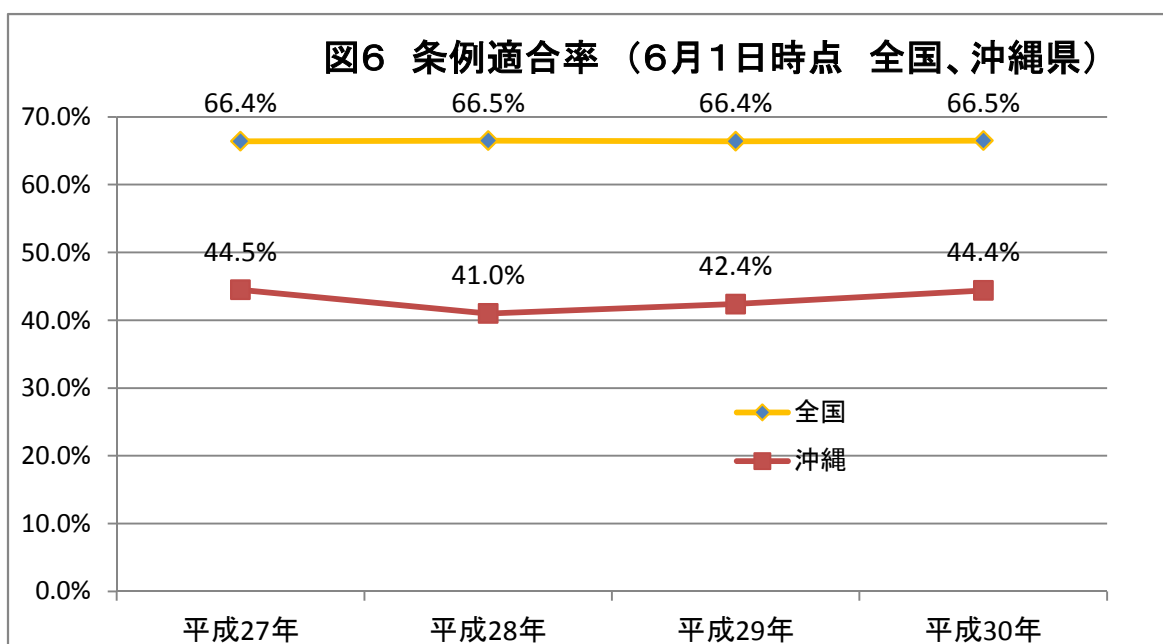
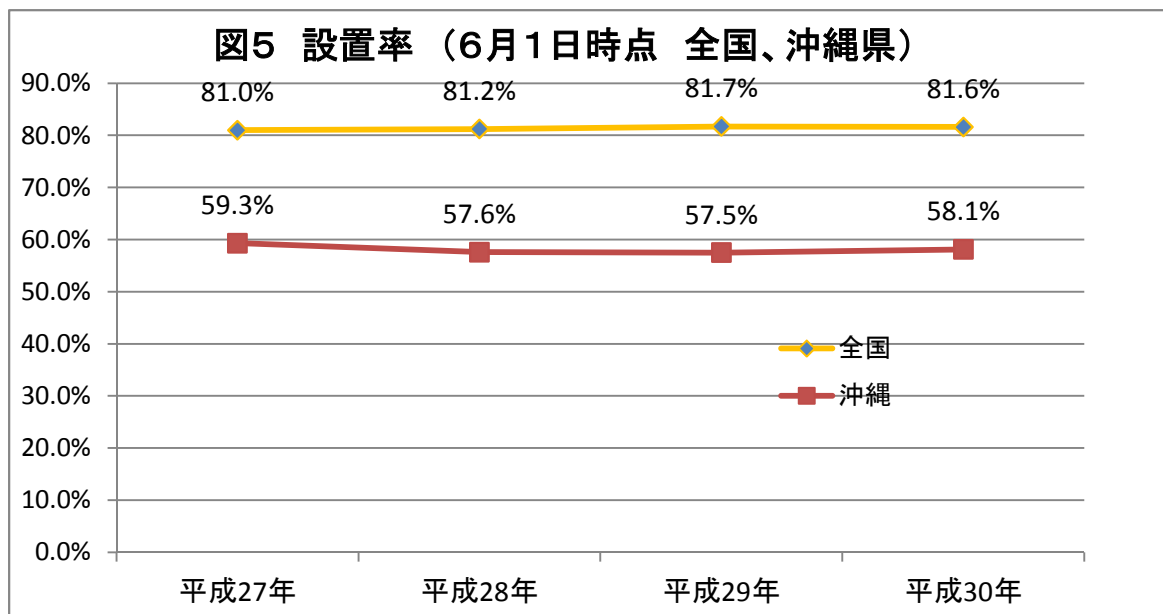
图4 住宅用火災警報器条例適合率

— 条例適合率
— 全国平均



第18表 過去4年の住宅用火災警報器設置率(6月1日時点 全国、沖縄県)

	平成27年		平成28年		平成29年		平成30年	
	設置率	条例適合率	設置率	条例適合率	設置率	条例適合率	設置率	条例適合率
全国	81.0%	66.4%	81.2%	66.5%	81.7%	66.4%	81.6%	66.5%
沖縄	59.3%	44.5%	57.6%	41.0%	57.5%	42.4%	58.1%	44.4%



第19表 地域別住宅用火災警報器設置率及び条例適合率(平成30年6月1日現在)
 (標本調査のため、各数値は一定の誤差を含んでいます。) ※総務省消防庁資料

地域名	設置率	条例適合率
沖縄県	58%	44%
那覇市消防局	49%	28%
糸満市消防本部	54%	44%
沖縄市消防本部	52%	43%
石垣市消防本部	53%	31%
名護市消防本部	62%	53%
宜野湾市消防本部	71%	53%
宮古島市消防本部	58%	32%
うるま市消防本部	69%	64%
浦添市消防本部	77%	66%
比謝川行政事務組合ニライ消防本部	58%	42%
本部町今帰仁村消防組合消防本部	28%	23%
島尻消防、清掃組合消防本部	73%	69%
東部消防組合消防本部	47%	46%
金武地区消防衛生組合消防本部	58%	35%
中城北中城消防本部	58%	35%
豊見城消防本部	65%	63%
久米島消防本部	52%	20%
国頭地区行政事務組合消防本部	64%	61%

図7 住宅用火災警報器設置率

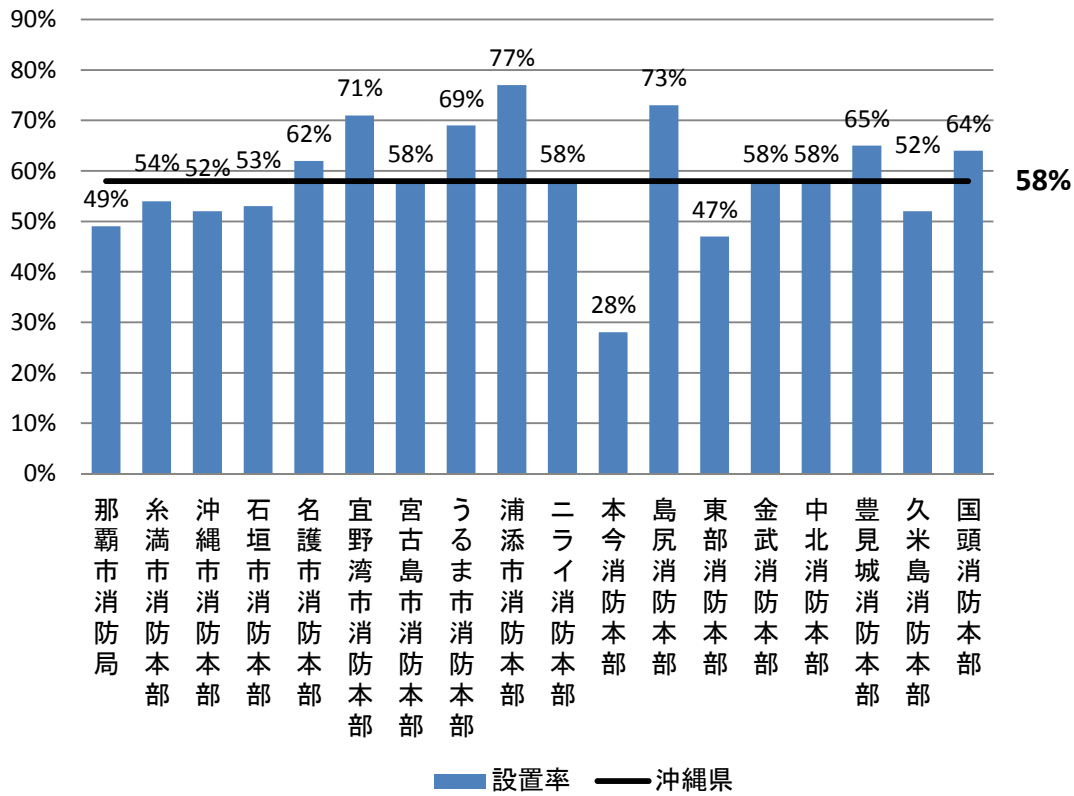


図8 住宅用火災警報器条例適合率

