

沖縄県 観光産業実態調査

【令和 5 年度通期報告書】

令和 6 年3月

沖縄県文化観光スポーツ部 観光政策課

1. 調査概要	1
(1) 調査目的	1
(2) 調査概要	1
(3) 調査分析方法	3
2. 調査結果概要	4
(1) 沖縄県の入域観光客数の推移(令和 5 年1月～令和 5 年12月)	4
(2) 県内観光関連事業者の景況判断と今後の見通し（全業種・エリア）	5
(2)-1 概要	5
(2)-2 景況 DI	6
(2)-3 各種 DI	7
3. 調査結果詳細 エリア別 景況判断と今後の見通し	12
(1) 本島エリア	12
(1)-1 入域観光客数(※沖縄県全体)	12
(1)-2 本島エリア 各種 DI	13
(2) 八重山エリア	25
(2)-1 入域観光客数	25
(2)-2 八重山エリア 各種 DI	26
(3) 宮古エリア	29
(3)-1 入域観光客数	29
(3)-2 宮古エリア 各種 DI	30
4. 県内観光関連事業者における雇用動向	33
(1) 県内労働市場の現状	33
(2) 県内観光関連事業者における従業員 DI	34
5. 新型コロナウイルス感染症(COVID-19)からの回復の状況について【景況感調査(第 4 四半期)】	36
6. 仕入価格等の経費上昇などによる価格転嫁の動向【景況感調査(第 2 四半期)】	38
7. 観光客の大幅な増加に伴う観光諸問題解決に向けた行政による対策として、期待する取り組み 【景況感調査(第 3 四半期)】	41
8. 人手不足の状況・課題等について【景況感調査(第 4 四半期)】	43
9. 参考資料	47
(1) 過去調査結果(平成 28 年度～平成 30 年度)	47
(2) クロス集計表 業種別・エリア別 景況判断 DI	53
(3) 調査票	55
(3)-1 景況感調査(第 1 四半期～第 2 四半期)	55
(3)-2 景況感調査(第 3 四半期)	56
(3)-3 景況感調査(第 4 四半期)	57

1. 調査概要

(1) 調査目的

沖縄県のリーディング産業である観光産業の持続的発展を図るため、宿泊業、飲食業、レンタカー業等、観光関連事業者の現状と課題を把握し、産業基盤の強化、及び雇用環境の改善に繋がる施策立案に資することを目的に実施した。

(2) 調査概要

調査は、アンケート調査(景況感調査3回)から構成される。

対象企業は、各種公的な公開情報、及び信用調査会社などからの情報提供を基に抽出、業種・エリアごとの事業所分布状況を踏まえ、割付を行った。調査方法は、郵送による調査票配布・回収。回収は、一部 Web でも受け付けた。

(アンケート調査)

景況感調査(第1四半期)第2四半期	調査対象数	沖縄県内に所在し、観光産業に携わる 1,500 事業所。 ただし、調査対象有効事業所数は、宛先不明などとして返送されてきた 120 事業所を除いた 1,380 事業所。			
	調査対象期間	令和5年1月～6月			
	調査期間	令和5年7月10日(月)に発送、令和5年8月15日(火)到着分までを集計 ※なお、本調査は直近の第2四半期(令和5年4月～6月)の期間に加え、第1四半期(令和5年1月～3月)についても調査項目に加え、調査を実施している。			
	回収状況	有効回収数 257 件 (回収率 18.6%)			
	回答事業所属性		回答企業数 (n=257)	回答率 (%)	
		業種別			
	宿泊サービス	67	14.3		
	飲食サービス	49	18.1		
	小売	35	17.2		
	スポーツ・娯楽サービス	27	23.7		
	文化サービス	11	36.7		
	旅行業	21	16.8		
	旅客輸送サービス	41	34.5		
	輸送設備レンタルサービス	6	12.5		
	エリア別				
	那覇エリア	73	17.3		
	本島北部エリア	44	21.1		
	本島中部エリア	49	17.0		
	本島南部エリア	40	21.5		
	八重山エリア	31	18.2		
	宮古エリア	20	19.0		
	全体	257	18.6%		

景況感調査(第3四半期)	調査対象数	沖縄県内に所在し、観光産業に携わる 1,500 事業所。 ただし、調査対象有効事業所数は、宛先不明などとして返送されてきた 88 事業所を除いた 1,412 事業所。		
	調査対象期間	令和5年10月～12月		
	調査期間	令和5年9月29日(金)に発送、令和5年11月7日(火)到着分までを集計		
	回収状況	有効回収数 284 件 (回収率 20.1%)		
	回答事業所属性		回答企業数 (n=284)	回答率 (%)
	業種別			
	宿泊サービス	89	18.4	
	飲食サービス	36	13.2	
	小売	41	19.1	
	スポーツ・娯楽サービス	29	26.4	
	文化サービス	14	46.7	
	旅行業	26	21.1	
	旅客輸送サービス	41	32.3	
	輸送設備レンタルサービス	8	15.7	
	エリア別			
	那覇エリア	78	18.3	
	本島北部エリア	46	21.5	
	本島中部エリア	59	19.9	
	本島南部エリア	41	21.8	
	八重山エリア	35	19.9	
	宮古エリア	25	22.7	
	全体	284	20.1%	

景況感調査(第4四半期)	調査対象数	沖縄県内に所在し、観光産業に携わる 1,500 事業所。 ただし、調査対象有効事業所数は、宛先不明などとして返送されてきた 76 事業所を除いた 1,424 事業所。		
	調査対象期間	令和5年10月～12月		
	調査期間	令和5年12月21日(木)に発送、令和5年2月9日(金)到着分までを集計		
	回収状況	有効回収数 260 件 (回収率 18.3%)		
	回答事業所属性		回答企業数 (n=260)	回答率 (%)
	業種別			
	宿泊サービス	75	15.3	
	飲食サービス	41	15.5	
	小売	29	12.5	
	スポーツ・娯楽サービス	37	33.9	
	文化サービス	13	40.6	
	旅行業	32	23.7	
	旅客輸送サービス	24	28.2	
	輸送設備レンタルサービス	9	12.0	
	エリア別			
	那覇エリア	67	15.6	
	本島北部エリア	44	21.7	
	本島中部エリア	48	16.0	
	本島南部エリア	43	22.1	
	八重山エリア	30	17.9	
	宮古エリア	28	21.9	
	全体	260	18.3%	

(3) 調査分析方法

本調査結果で示した各種データは、以下の方法によって算出されている。

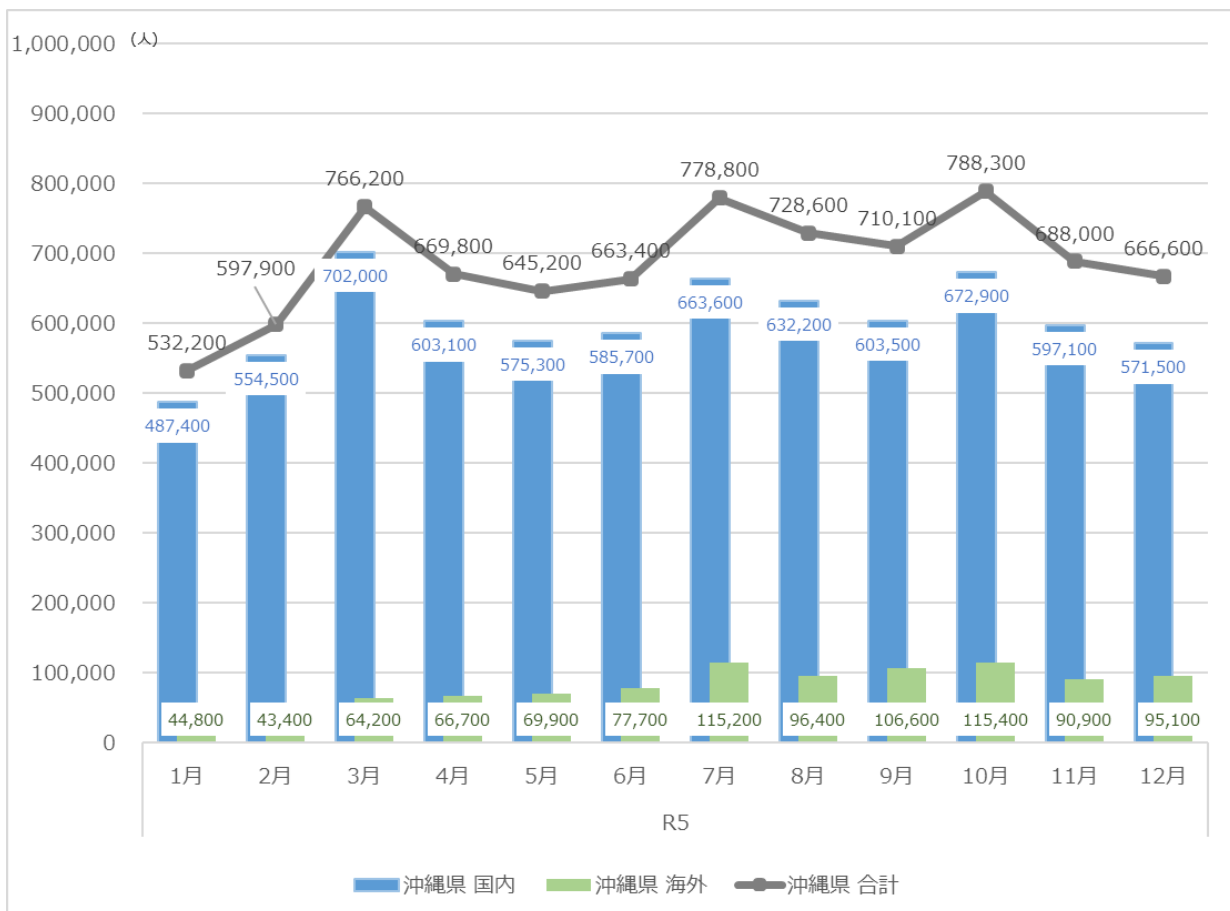
DI(Diffusion Index) ※1	$DI^{※1} = (\text{「上昇」と回答した企業構成比}) - (\text{「下降」と回答した企業構成比})$
---------------------------	---

※1 DIとは:企業の業況感や設備、雇用人員の過不足などの各種判断を指数化したもの

2. 調査結果概要

(1) 沖縄県の入域観光客数の推移(令和5年1月～令和5年12月)

令和5年1月～令和5年12月の沖縄県への入域観光客数は、823万5,100人となり、前年と比較し、253万7,300人、44.5%の増加となった。暦年の観光客数としては、入域観光客数が最多を記録した令和元年に対して、81.0%の水準まで回復している。令和5年5月8日に新型コロナウイルス感染症が「5類感染症」に移行、全国旅行支援等の旅行需要喚起策も講じられたことなどにより旺盛となった国内観光客の旅行需要の取り込みが図られた結果、国内観光客数は過去最多を記録している。外国人観光客数についても、令和4年10月以降の水際対策の緩和以降、航空路線やクルーズ船が再開されており、回復傾向が続いている。しかしながら、航空路線については一部運休が続いていることから、航空路線を利用した外国人観光客数は、令和元年の約5割程度にとどまっており、更なる回復が期待される。

【入域観光客数の推移】¹

(人)

		H29	H30	H31/R1	R2	R3	R4	R5	昨年対比
沖縄県	国内	6,854,000	6,943,900	7,233,900	3,736,600	3,016,700	5,650,100	7,248,800	128.3%
	海外	2,542,200	2,903,800	2,930,000	256,900	0	47,700	986,300	2067.7%
	合計	9,396,200	9,847,700	10,163,900	3,993,500	3,016,700	5,697,800	8,235,100	144.5%

¹ 沖縄県観光政策課「[暦年]令和5年入域観光客統計概況(令和6年1月25日発表)」
https://www.pref.okinawa.jp/_res/projects/default/project/_page/001/026/300/r5-rekinen-gaikyou.pdf

(2) 県内観光関連事業者の景況判断と今後の見通し（全業種・エリア）

(2)-1 概要

県内観光関連事業者の令和5年1月から12月までの景況DIは、年間を通じ、「上昇」の判断が「下降」の判断を一貫して上回った。

【上半期(令和5年1月～6月)】

令和5年1～3月期は、国によるまん延防止等重点措置が適用され、入域観光客数が伸び悩んだ前年同時期から一転、入域観光客数が増加しており、令和5年1～3月実績は、62.6と「上昇」が「下降」を大きく上回る状況となった。

令和5年4～6月期についても、新型コロナウイルス感染症が「5類感染症」に移行したこと、全国旅行支援等による継続した旅行需要の回復が見られたことから、令和5年4～6月実績も、59.9と「上昇」が「下降」を大きく上回る状況となった。

【下半期(令和5年7月～12月)】

令和5年7～9月期は、8月上旬に台風6号が襲来、長期間沖縄近海に留まったことによる航空路線の欠航（約2,000便）の影響から、入域観光客が想定を下回ったことから、令和5年7～9月実績は、43.7と「上昇」が「減少」を大きく上回ったものの、上昇幅は令和5年1～3月期、4～6月期と比較して小さくなっている。

さらに、令和5年12月以降、令和4年10月から旅行需要を下支えしてきた全国旅行支援が終了したことから、国内観光客の観光需要に一服感がみられたことから、令和5年10～12月実績については、23.8と、さらに「上昇」幅が小さくなっている。

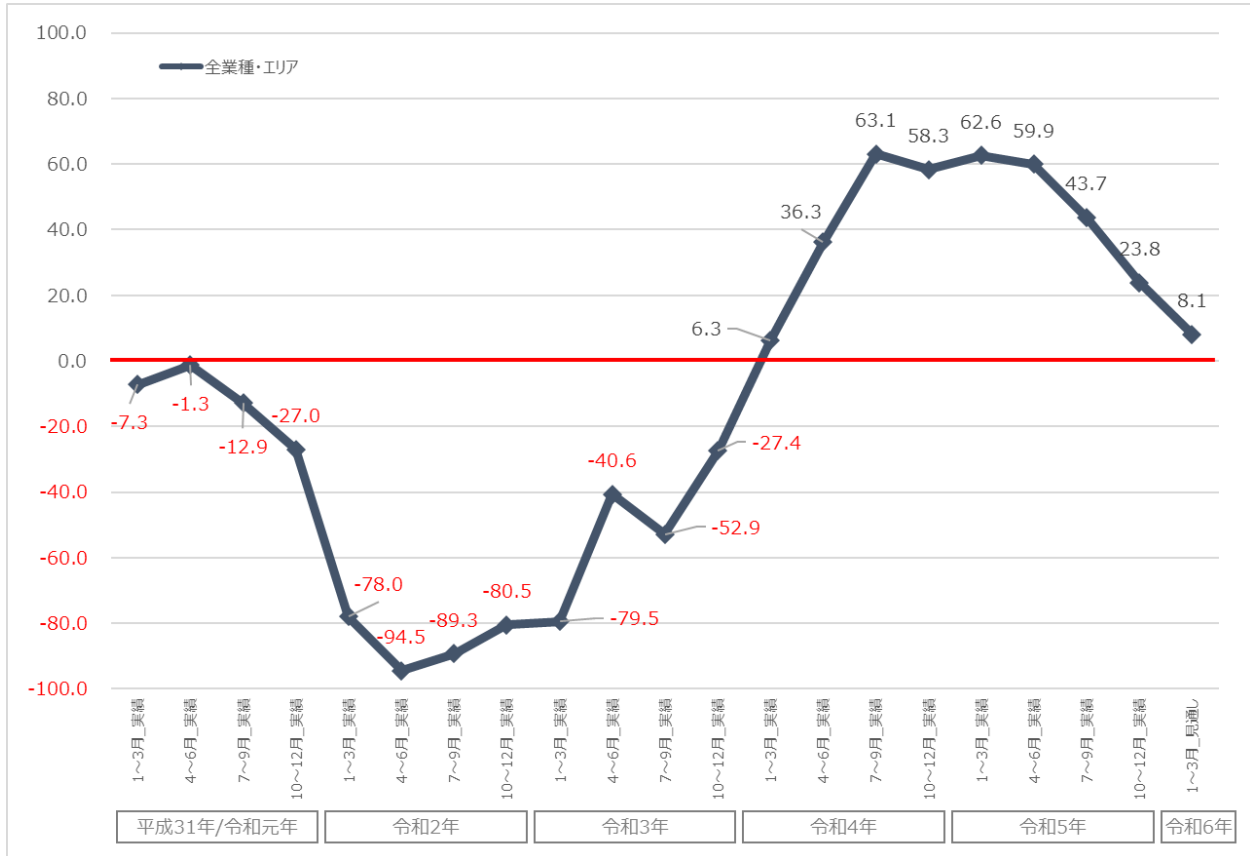
【見通し】

令和6年1～3月見通しについても、8.1と継続して「上昇」が「下降」を上回る傾向は続いているが、より小幅な「上昇」幅となっている。

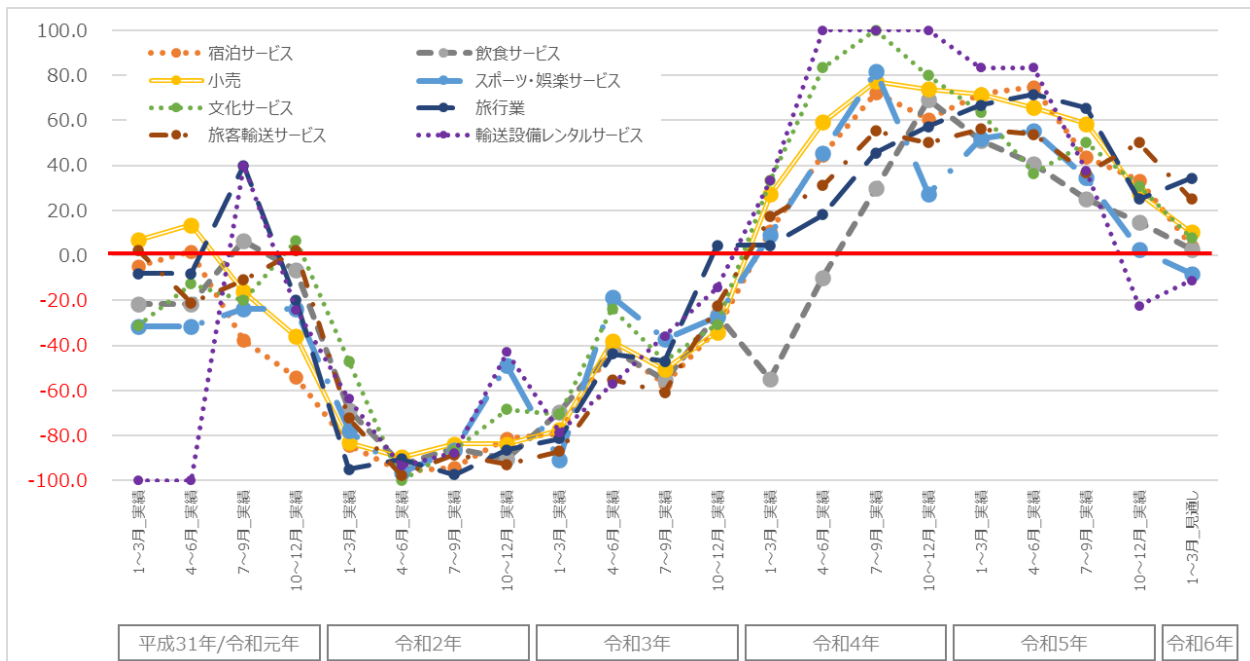
国内観光客数がコロナ以前の水準まで回復し、外国人観光客数も含めるとコロナ以前と比較し約8割まで入域観光客数が回復した中で、令和4年、5年の2か年の間に見られた急激な需要回復は見込めない上、全国旅行支援の終了に伴う旅行需要の低下への懸念もあることから、観光関連事業者における先行きの見通しは明るいとはいいいにくい。また、慢性的な人手不足、物価高騰、競合する観光関連事業者の増加など、経営環境は厳しさを増しており、今後の動向を注視していく必要がある。

(2)-2 景況DI

【全業種・エリア 景況DI】



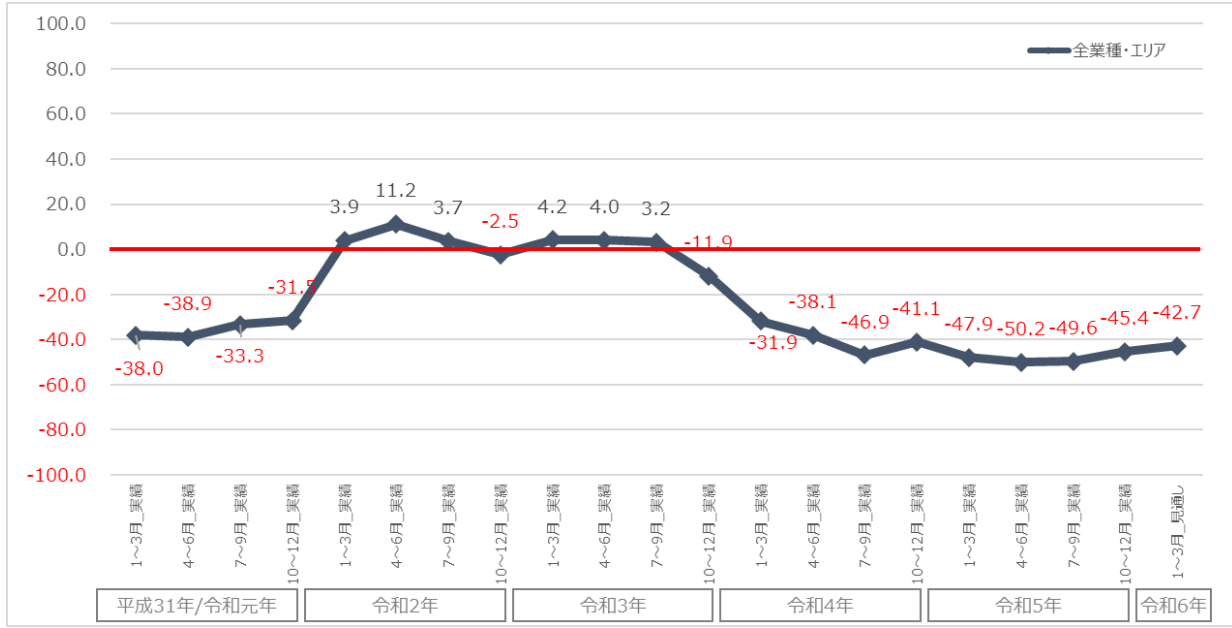
【業種別 景況DI】



業種別	平成31年/令和元年				令和2年				令和3年				令和4年				令和5年				令和6年	
	1~3月_実績	4~6月_実績	7~9月_実績	10~12月_実績	1~3月_実績	4~6月_実績	7~9月_実績	10~12月_実績	1~3月_実績	4~6月_実績	7~9月_実績	10~12月_実績	1~3月_実績	4~6月_実績	7~9月_実績	10~12月_実績	1~3月_実績	4~6月_実績	7~9月_実績	10~12月_実績	1~3月_見直し	
全業種・エリア	-7.3	-1.3	-12.9	-27.0	-78.0	-94.5	-89.3	-80.5	-79.5	-40.6	-52.9	-27.4	6.3	36.3	63.1	58.3	62.6	59.9	43.7	23.8	8.1	
宿泊サービス	-4.7	1.9	-37.8	-54.1	-84.0	-96.1	-94.0	-81.2	-79.1	-40.5	-57.0	-32.3	10.6	44.7	72.3	60.4	71.6	74.6	43.8	14.6	33.3	4.0
飲食サービス	-21.4	-21.4	6.5	-6.5	-68.9	-93.1	-85.5	-90.2	-69.6	-42.0	-55.1	-26.5	-55.0	-10.0	30.0	69.2	51.0	40.8	25.0	13.9	14.6	2.4
小売	6.8	13.6	-16.0	-36.0	-83.1	-89.5	-83.8	-83.8	-77.5	-38.0	-50.7	-33.9	27.3	59.1	77.3	73.9	71.4	65.7	58.5	36.6	27.6	10.3
スポーツ・娯楽サービス	-31.6	-31.6	-23.7	-23.7	-77.8	-96.3	-86.3	-48.8	-90.7	-18.6	-37.2	-27.3	9.1	45.5	81.8	27.3	51.9	55.6	34.5	24.1	2.7	-8.1
文化サービス	-31.3	-12.5	-20.0	6.7	-47.1	-100.0	-86.4	-68.4	-70.6	-23.5	-47.1	-30.4	33.3	83.3	100.0	80.0	63.6	36.4	50.0	30.8	7.7	7.7
旅行業	-8.0	-8.0	40.0	-20.0	-94.9	-90.5	-97.3	-86.4	-81.3	-43.8	-46.9	4.5	4.5	18.2	45.5	57.1	66.7	71.4	65.4	38.5	25.0	34.4
旅客輸送サービス	2.3	-20.9	-10.9	2.2	-72.3	-97.6	-88.5	-92.8	-87.0	-55.1	-60.9	-22.2	17.2	31.0	55.2	57.0	56.1	53.7	36.6	39.0	50.0	25.0
輸送設備レンタルサービス	-100.0	-100.0	40.0	-24.0	-63.6	-93.3	-87.5	-42.9	-78.6	-57.1	-35.7	-14.3	33.3	100.0	100.0	100.0	83.3	83.3	37.5	-12.5	-22.2	-11.1

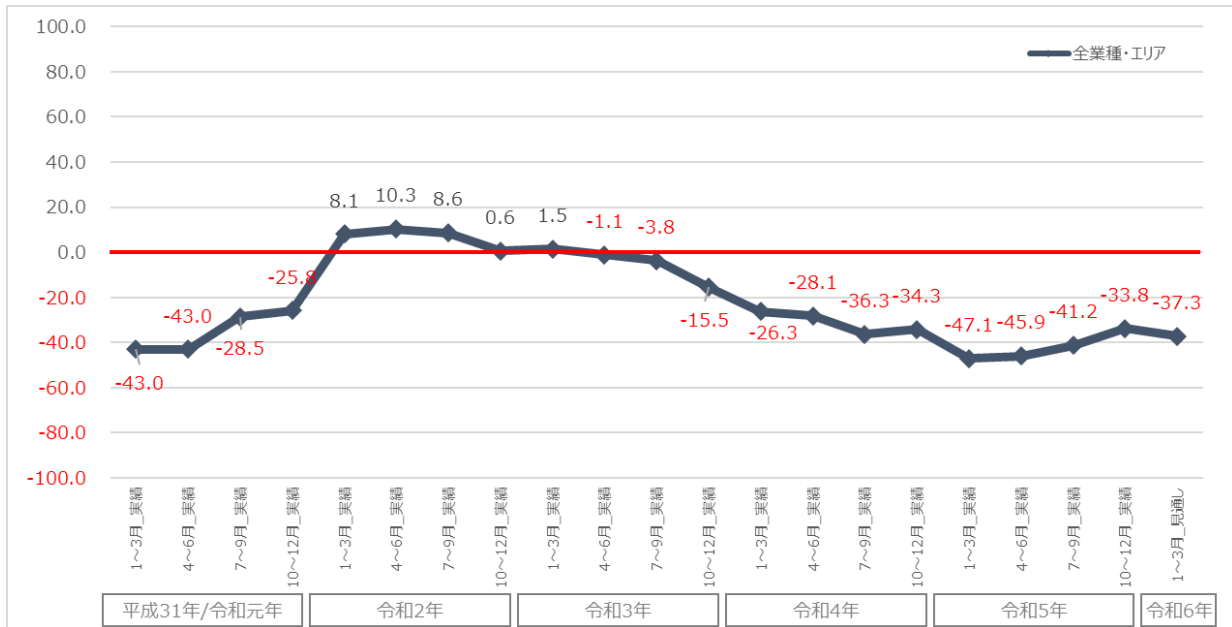
● 従業員(正規・非正規)DI

【従業員(正規)DI】



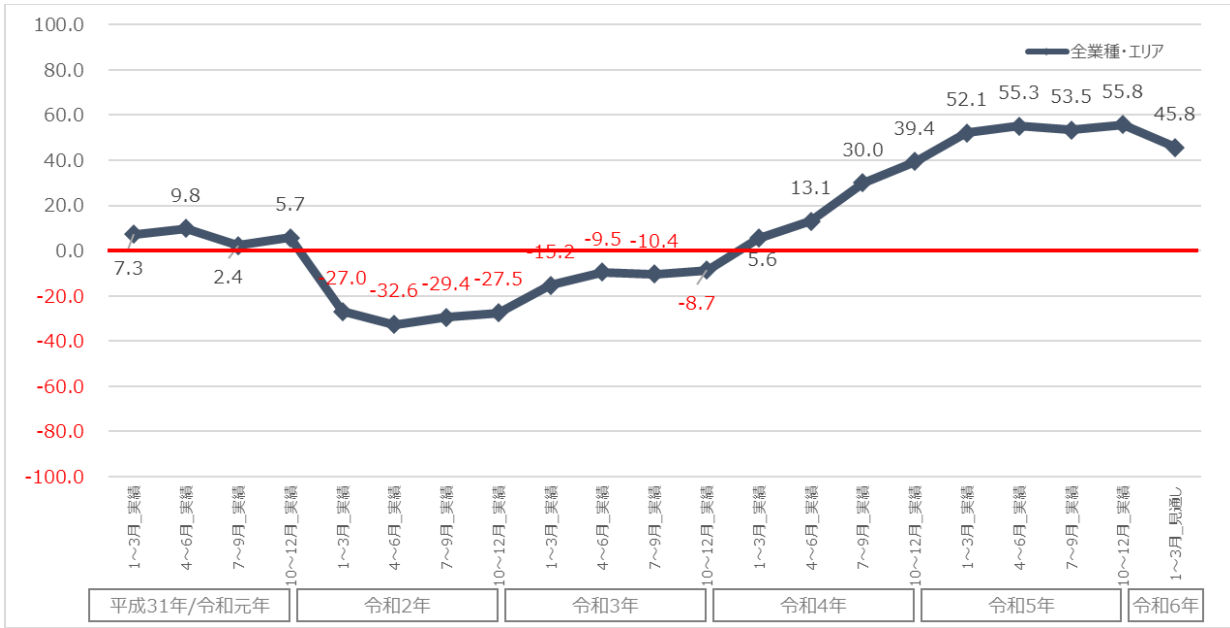
業種別	平成31年/令和元年				令和2年				令和3年				令和4年				令和5年				令和6年		
	1~3月_実績	4~6月_実績	7~9月_実績	10~12月_実績	1~3月_実績	4~6月_実績	7~9月_実績	10~12月_実績	1~3月_実績	4~6月_実績	7~9月_実績	10~12月_実績	1~3月_実績	4~6月_実績	7~9月_実績	10~12月_実績	1~3月_実績	4~6月_実績	7~9月_実績	10~12月_実績	1~3月_実績	10~12月_実績	
宿泊サービス	-38.0	-38.9	-33.3	-31.5	3.9	11.2	3.7	-2.5	4.2	4.0	3.2	-11.9	-31.9	-38.1	-46.9	-41.1	-47.9	-50.2	-49.6	-45.4	-42.7	-45.4	-42.7
飲食サービス	-57.1	-57.1	-34.8	-30.4	3.3	1.4	6.6	-4.9	4.3	1.4	5.8	-27.9	-25.0	-25.0	-35.0	-30.8	-49.0	-51.0	-36.1	-36.1	-39.0	-53.7	
小売	-30.5	-28.8	-30.0	-30.0	3.1	11.6	-6.7	2.7	-4.2	1.4	-1.4	-8.5	-13.6	-9.1	-22.7	-43.5	-40.0	-48.6	-41.5	-43.9	-27.6	-24.1	
スポーツ・娯楽サービス	-47.4	-47.4	-28.9	-23.7	9.5	27.8	9.8	9.8	11.6	23.3	11.6	3.6	-9.1	-18.2	-27.3	-36.4	-33.3	-33.3	-37.9	-41.4	-59.5	-56.8	
文化サービス	-50.0	-62.5	-33.3	-20.0	-23.5	-4.5	-13.6	-10.5	-35.3	-35.3	-41.2	-26.1	-33.3	-50.0	-50.0	0.0	-45.5	-27.3	-57.1	-35.7	-46.2	-46.2	
旅行業	-16.0	-16.0	-33.3	-26.7	30.8	40.5	37.8	15.9	21.9	21.9	25.0	0.0	13.6	4.5	-4.5	-32.1	-4.8	-19.0	-30.8	-34.6	-43.8	-31.3	
旅客輸送サービス	-65.1	-67.4	-47.8	-54.3	-21.7	-19.3	-20.5	-46.4	-21.7	-21.7	-24.6	-34.7	-62.1	-75.9	-75.9	-63.6	-80.5	-80.5	-73.2	-85.4	-75.0	-75.0	
輸送設備レンタルサービス	-100.0	-100.0	-48.0	-52.0	18.2	46.7	25.0	21.4	35.7	28.6	21.4	-42.9	-33.3	-66.7	-66.7	-100.0	-33.3	-50.0	-25.0	-25.0	0.0	11.1	

【従業員(非正規)DI】



業種別	平成31年/令和元年				令和2年				令和3年				令和4年				令和5年				令和6年	
	1~3月_実績	4~6月_実績	7~9月_実績	10~12月_実績	1~3月_実績	4~6月_実績	7~9月_実績	10~12月_実績	1~3月_実績	4~6月_実績	7~9月_実績	10~12月_実績	1~3月_実績	4~6月_実績	7~9月_実績	10~12月_実績	1~3月_実績	4~6月_実績	7~9月_実績	10~12月_実績	1~3月_実績	10~12月_実績
宿泊サービス	-43.0	-43.0	-28.5	-25.8	8.1	10.3	8.6	0.6	1.5	-1.1	-3.8	-15.5	-26.3	-28.1	-36.3	-34.3	-47.1	-45.9	-41.2	-39.1	-33.8	-37.3
飲食サービス	-34.0	-32.1	-23.5	-22.4	9.6	14.4	9.8	1.3	11.4	8.2	1.9	-13.4	-42.6	-46.8	-59.6	-33.3	-53.7	-47.8	-41.6	-38.2	-44.0	-44.0
小売	-75.0	-75.0	-23.9	-19.6	8.9	5.6	13.2	-3.3	-1.4	-2.9	-2.9	-25.0	-30.0	-25.0	-35.0	-38.5	-46.9	-46.9	-47.2	-50.0	-39.0	-56.1
スポーツ・娯楽サービス	-47.5	-50.8	-34.0	-28.0	9.2	14.7	7.6	6.8	8.5	-5.6	-11.3	-8.5	-13.6	-9.1	-18.2	-56.5	-51.4	-60.0	-48.8	-51.2	-27.6	-37.9
文化サービス	-47.4	-47.4	-28.9	-26.3	7.9	14.8	9.8	0.0	2.3	0.0	0.0	-1.8	-45.5	-54.5	-63.6	-40.9	-59.3	-55.6	-37.9	-34.5	-43.2	-40.5
旅行業	-68.8	-75.0	-46.7	-33.3	-17.6	-13.6	-9.1	-5.3	-23.5	-29.4	-23.5	-26.1	-16.7	-33.3	-33.3	-20.0	-27.3	-9.1	-28.6	-21.4	-23.1	-23.1
旅客輸送サービス	-8.0	-8.0	-20.0	-6.7	28.2	16.7	27.0	13.6	12.5	9.4	12.5	-13.6	13.6	9.1	-14.3	-4.8	-4.8	-19.2	-15.4	-6.3	-6.3	-6.3
輸送設備レンタルサービス	-39.5	-39.5	-28.3	-32.6	-4.8	-7.2	-6.4	-14.5	-14.5	-18.8	-18.8	-22.2	-31.0	-34.5	-37.9	-27.3	-53.7	-53.7	-53.7	-48.8	-45.8	-45.8
輸送設備レンタルサービス	-100.0	-100.0	-40.0	-40.0	22.7	53.3	31.3	21.4	35.7	21.4	14.3	-42.9	-33.3	-33.3	-33.3	-100.0	-33.3	-50.0	-12.5	-12.5	11.1	11.1

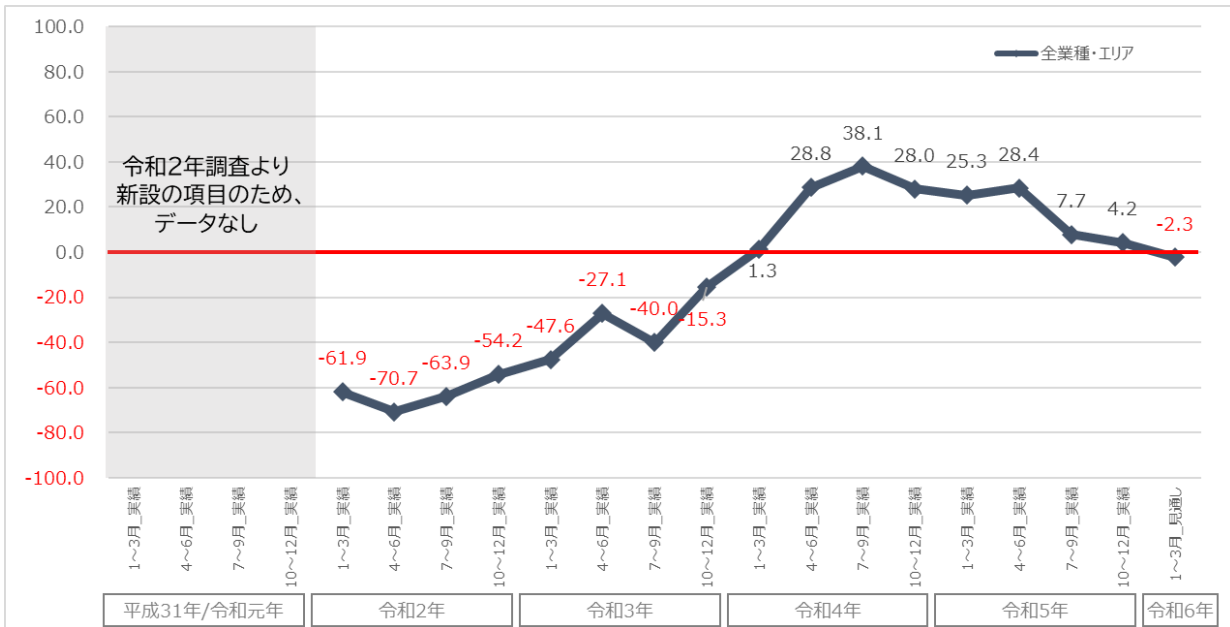
● 販売価格 DI



業種別	平成31年/令和元年				令和2年				令和3年				令和4年				令和5年				令和6年	
	1~3月_実績	4~6月_実績	7~9月_実績	10~12月_実績	1~3月_実績	4~6月_実績	7~9月_実績	10~12月_実績	1~3月_実績	4~6月_実績	7~9月_実績	10~12月_実績	1~3月_実績	4~6月_実績	7~9月_実績	10~12月_実績	1~3月_実績	4~6月_実績	7~9月_実績	10~12月_実績	10~12月_見通し	1~3月_見通し
全業種・エリア	7.3	9.8	2.4	5.7	-27.0	-32.6	-29.4	-27.5	-15.2	-9.5	-10.4	-8.7	5.6	13.1	30.0	39.4	52.1	55.3	53.5	55.8	49.6	55.8
宿泊サービス	7.5	11.3	-9.2	-12.2	-49.5	-44.8	-48.6	-44.2	-31.0	-25.3	-24.1	-26.8	2.1	17.0	48.9	37.5	59.7	61.2	65.2	49.4	53.3	41.3
飲食サービス	17.9	17.9	30.4	37.0	-6.7	-11.1	-3.9	-16.4	-7.2	0.0	-5.8	2.9	15.0	20.0	15.0	42.3	63.3	59.2	55.6	52.8	65.9	51.2
小売	13.6	16.9	4.0	8.0	-24.6	-28.4	-15.2	-16.2	2.8	9.9	16.9	18.6	36.4	50.0	54.5	78.3	74.3	77.1	82.9	80.5	82.8	62.1
スポーツ・娯楽サービス	-5.3	-5.3	10.5	23.7	-9.5	-33.3	-17.6	-19.5	-14.0	0.0	2.3	-9.1	0.0	-9.1	0.0	36.4	48.1	51.9	51.7	44.8	48.6	40.5
文化サービス	0.0	-6.3	6.7	13.3	-17.6	-13.6	-22.7	-5.3	0.0	0.0	0.0	-13.0	-16.7	16.7	16.7	40.0	9.1	9.1	7.1	0.0	7.7	7.7
旅行業	-4.0	-4.0	-6.7	-20.0	-30.8	-40.5	-40.5	-34.1	-15.6	-15.6	-25.0	22.7	0.0	0.0	27.3	32.1	71.4	81.0	46.2	46.2	59.4	65.6
旅客輸送サービス	7.0	11.6	-2.2	17.4	-13.3	-26.5	-24.4	-14.5	-10.1	-5.8	-11.6	-8.3	-6.9	-6.9	3.4	13.6	12.2	17.1	24.4	46.3	70.8	54.2
輸送設備レンタルサービス	0.0	0.0	-8.0	-24.0	-27.3	-53.3	-68.8	-50.0	-14.3	-21.4	-28.6	-14.3	0.0	0.0	66.7	0.0	50.0	100.0	25.0	12.5	-11.1	-11.1

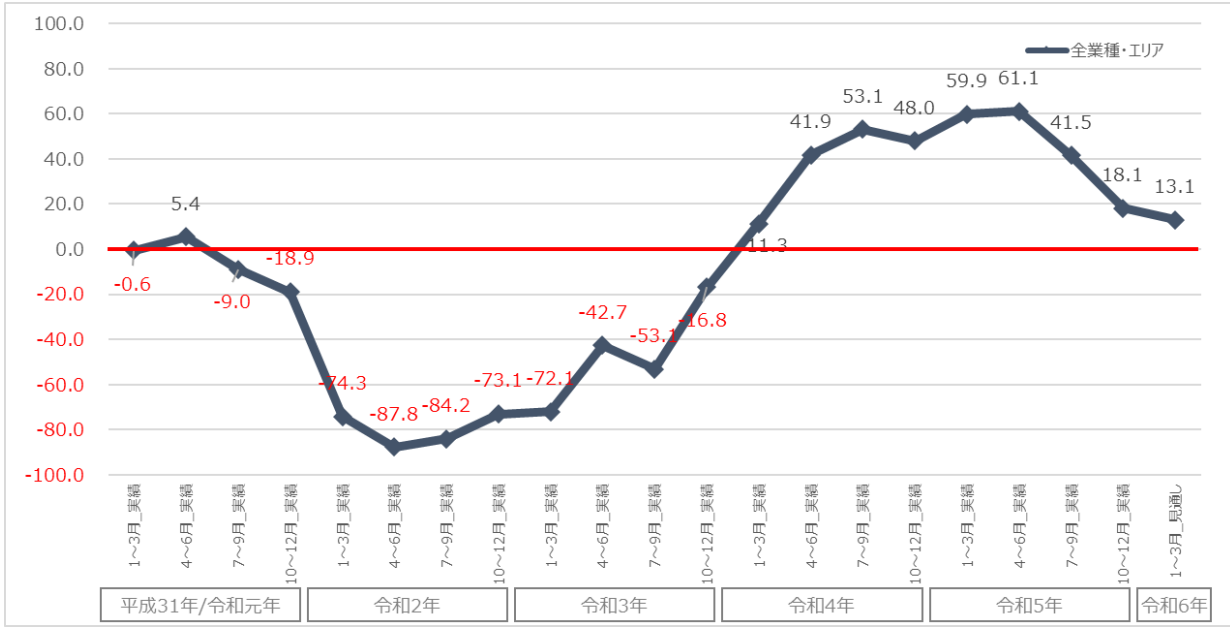
● 利用者数(県内・国内・国外)DI

【利用者数(県内)DI】



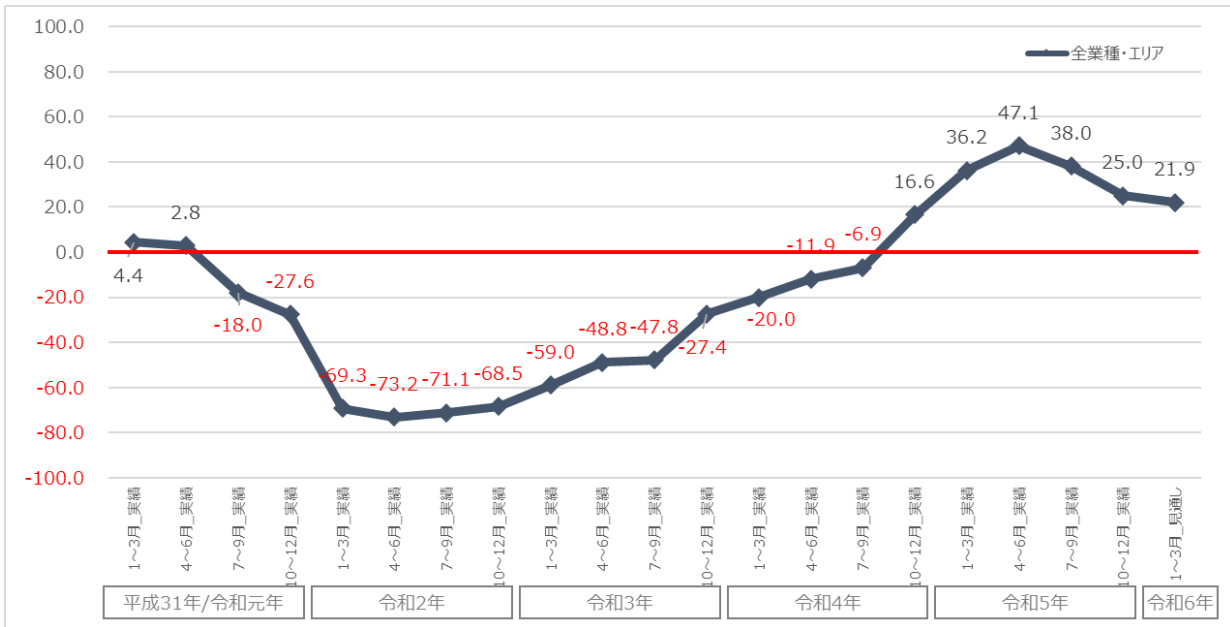
業種別	平成31年/令和元年				令和2年				令和3年				令和4年				令和5年				令和6年	
	1~3月_実績	4~6月_実績	7~9月_実績	10~12月_実績	1~3月_実績	4~6月_実績	7~9月_実績	10~12月_実績	1~3月_実績	4~6月_実績	7~9月_実績	10~12月_実績	1~3月_実績	4~6月_実績	7~9月_実績	10~12月_実績	1~3月_実績	4~6月_実績	7~9月_実績	10~12月_実績	10~12月_見通し	1~3月_見通し
全業種・エリア	-	-	-	-	-61.9	-70.7	-63.9	-54.2	-47.6	-27.1	-40.0	-15.3	1.3	28.8	38.1	28.0	25.3	28.4	7.7	8.1	4.2	-2.3
宿泊サービス	-	-	-	-	-60.1	-66.9	-47.0	-44.8	-33.5	-12.7	-28.5	-12.8	27.7	40.4	48.9	31.3	25.4	34.3	3.4	-1.1	2.7	-9.3
飲食サービス	-	-	-	-	-60.0	-66.7	-69.7	-63.9	-55.1	-37.7	-37.7	-22.1	-50.0	20.0	25.0	34.6	2.0	4.1	-5.6	5.6	-12.2	0.0
小売	-	-	-	-	-63.1	-75.8	-75.2	-63.5	-50.7	-32.4	-45.1	-20.3	4.5	31.8	40.9	34.8	25.7	25.7	9.8	7.3	6.9	3.4
スポーツ・娯楽サービス	-	-	-	-	-52.4	-63.0	-52.9	-24.4	-34.9	-4.7	-20.9	-9.1	-9.1	36.4	54.5	13.6	22.2	25.9	-17.2	-6.9	2.7	0.0
文化サービス	-	-	-	-	-52.9	-81.8	-90.9	-68.4	-58.8	-29.4	-64.7	-21.7	16.7	100.0	100.0	60.0	72.7	36.4	35.7	57.1	15.4	-7.7
旅行業	-	-	-	-	-79.5	-64.3	-64.9	-45.5	-56.3	-34.4	-56.3	27.3	-13.6	-9.1	13.6	28.6	33.3	38.1	26.9	19.2	6.3	-3.1
旅客輸送サービス	-	-	-	-	-75.9	-80.7	-79.5	-78.3	-76.8	-52.2	-63.8	-29.2	3.4	24.1	24.1	13.6	41.5	46.3	29.3	22.0	45.8	25.0
輸送設備レンタルサービス	-	-	-	-	-31.8	-80.0	-75.0	-42.9	-14.3	-35.7	-28.6	14.3	0.0	33.3	66.7	0.0	0.0	16.7	-25.0	-12.5	-44.4	-44.4

【利用者数(国内)DI】



業種別	平成31年/令和元年				令和2年				令和3年				令和4年				令和5年				令和6年		
	1~3月_実績	4~6月_実績	7~9月_実績	10~12月_実績	1~3月_実績	4~6月_実績	7~9月_実績	10~12月_実績	1~3月_実績	4~6月_実績	7~9月_実績	10~12月_実績	1~3月_実績	4~6月_実績	7~9月_実績	10~12月_実績	1~3月_実績	4~6月_実績	7~9月_実績	10~12月_実績	10~12月_見通し	1~3月_見通し	
全業種・エリア	-0.6	5.4	-9.0	-18.9	-74.3	-87.8	-84.2	-73.1	-72.1	-42.7	-53.1	16.8	11.3	41.9	53.1	48.0	59.9	61.1	41.5	18.1	13.1		
宿泊サービス	-13.2	-9.4	-29.6	-40.8	-78.2	-90.1	-83.6	-75.3	-74.1	-32.9	-50.0	-18.9	27.7	57.4	72.3	52.1	71.6	70.1	42.7	23.6	28.0	8.0	
飲食サービス	3.6	3.6	-4.3	-2.2	-63.3	-90.3	-81.6	-85.2	-59.4	-55.1	-52.2	-8.8	-30.0	20.0	15.0	46.2	36.7	44.9	27.8	22.2	-7.3	2.4	
小売	3.4	16.9	-10.0	-22.0	-80.0	-90.5	-89.5	-87.8	-80.3	-43.7	-50.7	-35.6	9.1	54.5	63.6	87.0	65.7	62.9	68.3	43.9	10.3	6.9	
スポーツ・娯楽サービス	-5.3	-5.3	-7.9	-10.5	-76.2	-94.4	-78.4	-56.1	-72.1	-34.9	-55.8	-20.0	9.1	36.4	63.6	36.4	70.4	66.7	41.4	18.9	21.6		
文化サービス	-18.8	-6.3	13.3	13.3	-52.9	-81.8	-95.5	-89.5	-76.5	-52.9	-52.9	-21.7	16.7	66.7	100.0	20.0	63.6	54.5	42.9	57.1	38.5	46.2	
旅行業	4.0	4.0	20.0	-6.7	-82.1	-61.9	-73.0	-43.2	-59.4	-40.6	-50.0	18.2	-4.5	4.5	18.2	32.1	47.6	61.9	30.8	7.7	9.4	9.4	
旅客輸送サービス	16.3	14.0	-4.3	-10.9	-72.3	-86.7	-84.6	-75.4	-75.4	-52.2	-60.9	-9.7	24.1	41.4	48.3	40.9	56.1	56.1	41.5	53.7	50.0	33.3	
輸送設備レンタルサービス	0.0	0.0	24.0	-12.0	-72.7	-93.3	-93.8	-28.6	-78.6	-57.1	-64.3	-28.6	33.3	100.0	100.0	0.0	100.0	100.0	-12.5	12.5	-11.1	0.0	

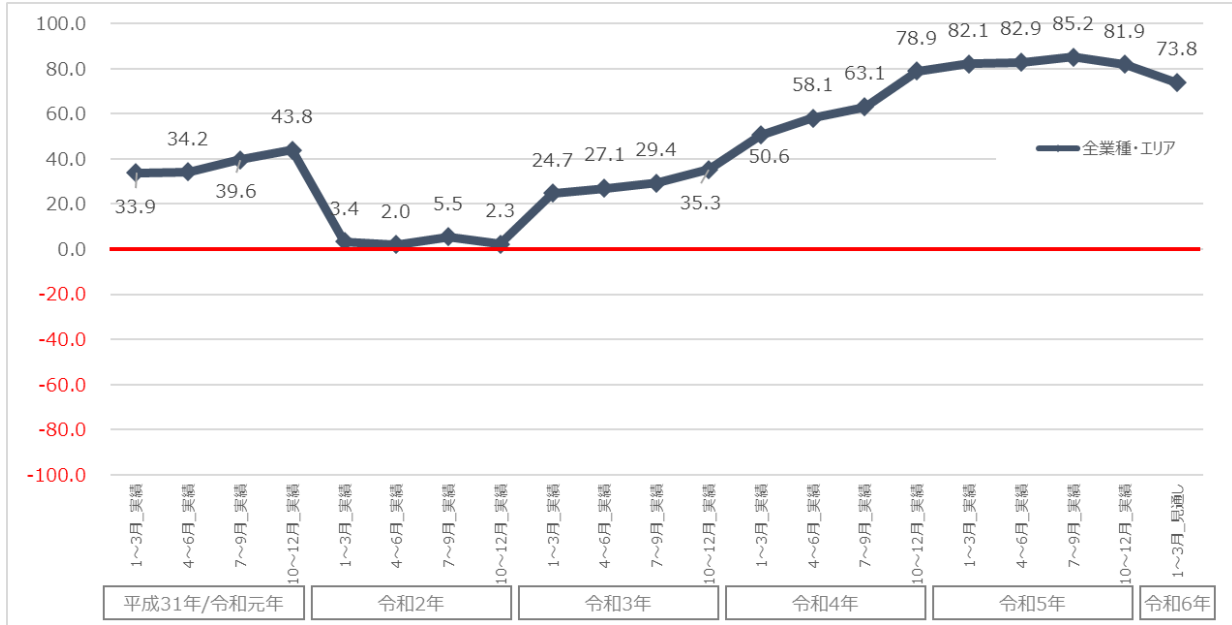
【利用者数(海外)DI】



業種別	平成31年/令和元年				令和2年				令和3年				令和4年				令和5年				令和6年		
	1~3月_実績	4~6月_実績	7~9月_実績	10~12月_実績	1~3月_実績	4~6月_実績	7~9月_実績	10~12月_実績	1~3月_実績	4~6月_実績	7~9月_実績	10~12月_実績	1~3月_実績	4~6月_実績	7~9月_実績	10~12月_実績	1~3月_実績	4~6月_実績	7~9月_実績	10~12月_実績	10~12月_見通し	1~3月_見通し	
全業種・エリア	4.4	2.8	-18.0	-27.6	-69.3	-73.2	-71.1	-68.5	-59.0	-48.8	-47.8	-27.4	-20.0	-11.9	-6.9	16.6	36.2	47.1	38.0	25.0	21.9		
宿泊サービス	-3.8	-5.7	-32.7	-44.9	-72.3	-72.4	-70.5	-66.9	-51.9	-41.8	-39.9	-25.0	-21.3	-14.9	-12.8	31.3	46.3	61.2	40.4	32.6	42.7	28.0	
飲食サービス	10.7	10.7	-6.5	-10.9	-64.4	-80.6	-73.7	-67.2	-60.9	-52.2	-55.1	-36.8	-30.0	-15.0	-10.0	7.7	22.4	32.7	22.2	27.8	-12.2	0.0	
小売	1.7	0.0	-14.0	-26.0	-73.8	-77.9	-76.2	-79.7	-73.2	-59.2	-59.2	-42.4	-27.3	-13.6	4.5	21.7	37.1	51.4	53.7	51.2	41.4	31.0	
スポーツ・娯楽サービス	26.3	26.3	-21.1	-18.4	-71.4	-75.9	-56.9	-61.0	-55.8	-51.2	-48.8	-27.3	-18.2	-18.2	9.1	-13.6	33.3	44.4	24.1	17.2	21.6	21.6	
文化サービス	-6.3	-12.5	-13.3	-26.7	-47.1	-72.7	-86.4	-78.9	-70.6	-64.7	-52.9	-30.4	-16.7	33.3	16.7	60.0	54.5	54.5	50.0	64.3	15.4	15.4	
旅行業	0.0	0.0	6.7	-33.3	-66.7	-57.1	-56.8	-52.3	-34.4	-34.4	-31.3	0.0	-9.1	-18.2	25.0	47.6	47.6	46.2	26.9	34.4	28.1		
旅客輸送サービス	9.3	14.0	-23.9	-21.7	-71.1	-71.1	-78.2	-73.9	-66.7	-49.3	-53.6	-18.1	-17.2	-6.9	-6.9	-4.5	31.7	41.5	36.6	43.9	25.0	33.3	
輸送設備レンタルサービス	0.0	0.0	8.0	-16.0	-59.1	-66.7	-56.3	-64.3	-71.4	-64.3	-42.9	-42.9	0.0	0.0	0.0	100.0	0.0	16.7	12.5	0.0	-11.1	0.0	

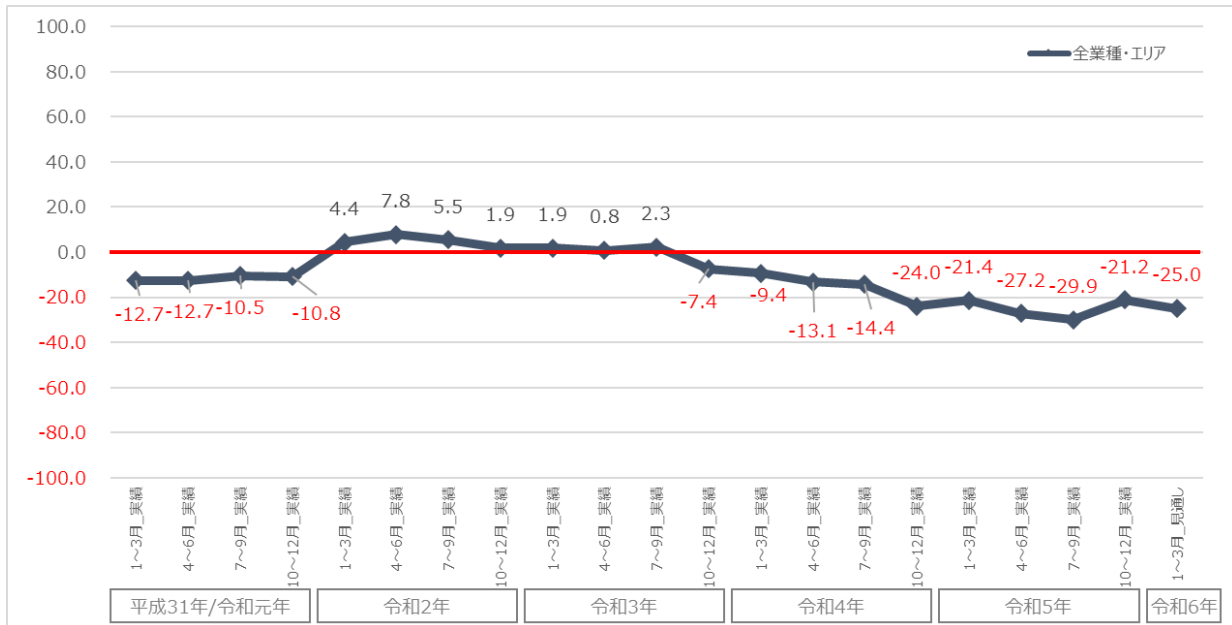
● 原材料の仕入価格・生産・販売などの設備投資 DI

【原材料の仕入価格 DI】



業種別	平成31年/令和元年				令和2年				令和3年				令和4年				令和5年				令和6年		
	1~3月_実績	4~6月_実績	7~9月_実績	10~12月_実績	1~3月_実績	4~6月_実績	7~9月_実績	10~12月_実績	1~3月_実績	4~6月_実績	7~9月_実績	10~12月_実績	1~3月_実績	4~6月_実績	7~9月_実績	10~12月_実績	1~3月_実績	4~6月_実績	7~9月_実績	10~12月_実績	1~3月_実績	10~12月_実績	
全業種・エリア	33.9	34.2	39.6	43.8	3.4	2.0	5.5	2.3	24.7	27.1	29.4	35.3	50.6	58.1	63.1	78.9	82.1	82.9	85.2	81.9	73.8		
宿泊サービス	41.5	41.5	28.6	35.7	3.2	2.8	4.9	-1.9	19.6	17.7	20.3	27.4	70.2	74.5	74.5	83.3	88.1	89.6	88.8	84.3	89.3	81.3	
飲食サービス	42.9	42.9	73.9	80.4	14.4	16.7	36.8	6.6	49.3	53.6	47.8	58.8	75.0	85.0	95.0	100.0	95.9	95.9	97.2	91.7	92.7	90.2	
小売	35.6	39.0	30.0	32.0	-7.7	10.5	7.6	6.8	28.2	39.4	45.1	42.4	36.4	59.1	68.2	91.3	88.6	85.7	90.2	90.2	82.8	55.2	
スポーツ・娯楽サービス	36.8	36.8	55.3	57.9	11.1	0.0	7.8	9.8	23.3	30.2	34.9	27.3	45.5	54.5	72.7	81.5	77.8	82.8	72.4	83.8	81.1		
文化サービス	12.5	12.5	20.0	20.0	-5.9	0.0	-4.5	-5.3	5.9	11.8	13.0	0.0	0.0	16.7	60.0	45.5	45.5	35.7	35.7	7.7	15.4		
旅行業	24.0	24.0	26.7	20.0	2.6	-7.1	-27.0	-4.5	-9.4	-12.5	-12.5	27.3	22.7	36.4	60.7	76.2	81.0	84.6	73.1	84.4	75.0		
旅客輸送サービス	27.9	27.9	34.8	39.1	-6.0	-15.7	-9.0	2.9	26.1	26.1	31.9	44.4	51.7	55.2	55.2	68.2	70.7	68.3	82.9	70.7	79.2	66.7	
輸送設備レンタルサービス	0.0	0.0	44.0	48.0	13.6	0.0	0.0	14.3	42.9	42.9	50.0	0.0	0.0	33.3	33.3	0.0	33.3	83.3	75.0	62.5	66.7	66.7	

【生産・販売などの設備投資 DI】



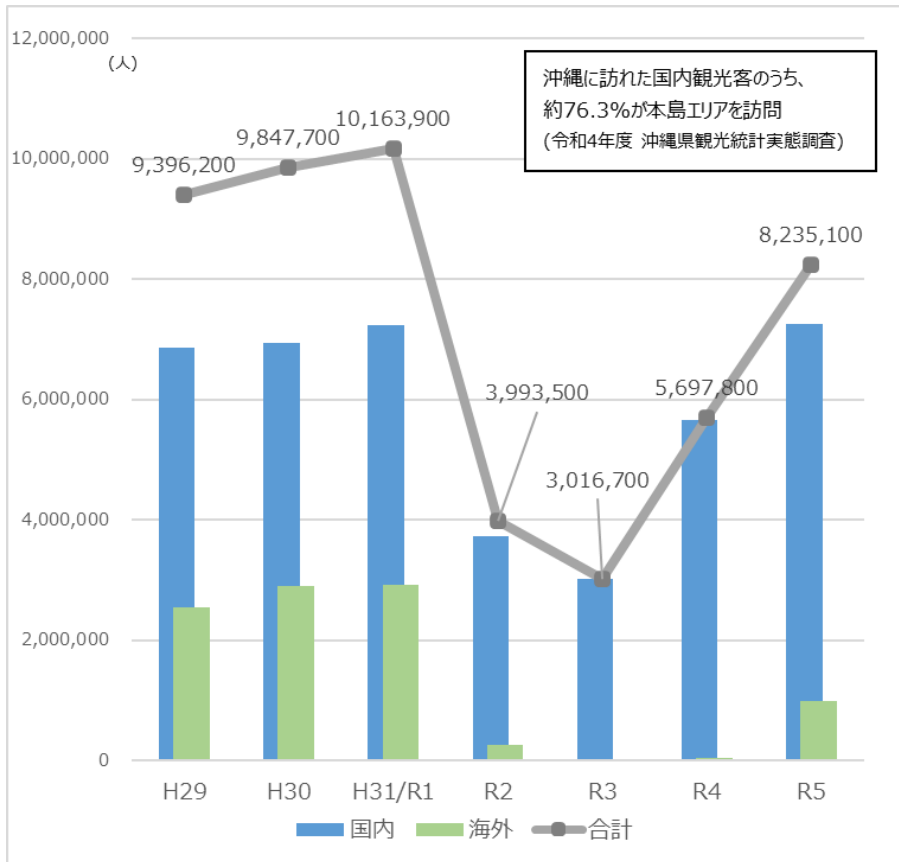
業種別	平成31年/令和元年				令和2年				令和3年				令和4年				令和5年				令和6年		
	1~3月_実績	4~6月_実績	7~9月_実績	10~12月_実績	1~3月_実績	4~6月_実績	7~9月_実績	10~12月_実績	1~3月_実績	4~6月_実績	7~9月_実績	10~12月_実績	1~3月_実績	4~6月_実績	7~9月_実績	10~12月_実績	1~3月_実績	4~6月_実績	7~9月_実績	10~12月_実績	1~3月_実績	10~12月_実績	
全業種・エリア	-12.7	-12.7	-10.5	-10.8	4.4	7.8	5.5	1.9	1.9	0.8	2.3	-7.4	-9.4	-13.1	-14.4	-24.0	-21.4	-27.2	-29.9	-21.2	-25.0		
宿泊サービス	-9.4	-9.4	-2.0	-1.0	5.3	6.6	7.7	3.9	-1.9	-2.5	-0.6	-7.9	-12.8	-14.9	-21.3	-22.9	-17.9	-22.4	-25.8	-24.7	-18.7	-20.0	
飲食サービス	-14.3	-14.3	-17.4	-21.7	-3.3	6.9	2.6	-1.6	5.8	1.4	4.3	-11.8	-5.0	-5.0	-10.0	-30.8	-28.6	-30.6	-25.0	-26.8	-29.3		
小売	-8.5	-8.5	-20.0	-22.0	-3.1	-3.2	-7.6	-2.7	-2.8	-2.8	-1.4	-11.9	-9.1	-18.2	-18.2	-17.4	-37.1	-42.9	-41.5	-46.3	-24.1	-20.7	
スポーツ・娯楽サービス	-36.8	-36.8	-13.2	-10.5	3.2	9.3	13.7	-4.9	-4.7	-4.7	-3.6	0.0	0.0	0.0	-31.8	-14.8	-22.2	-24.1	-31.0	-35.1	-40.5		
文化サービス	0.0	0.0	-6.7	-6.7	5.9	0.0	0.0	-10.5	0.0	-5.9	-4.3	0.0	0.0	0.0	0.0	0.0	0.0	0.0	-21.4	-7.7	-15.4		
旅行業	-4.0	-4.0	-6.7	-6.7	5.1	21.4	10.8	2.3	0.0	0.0	-3.1	0.0	0.0	-4.5	0.0	-17.9	-28.6	-30.8	-30.8	-25.0	-31.3		
旅客輸送サービス	-4.7	-7.0	-6.5	-10.9	15.7	15.7	12.8	10.1	8.7	11.6	15.9	-4.2	-20.7	-27.6	-20.7	-31.8	-19.5	-24.4	-31.7	-34.1	-12.5	-29.2	
輸送設備レンタルサービス	-100.0	-100.0	-20.0	-12.0	9.1	20.0	12.5	14.3	42.9	28.6	21.4	-14.3	0.0	0.0	-33.3	0.0	0.0	-50.0	-25.0	-12.5	22.2	22.2	

3. 調査結果詳細 エリア別 景況判断と今後の見通し

(1) 本島エリア

(1)-1 入域観光客数(※沖縄県全体)²

・入域観光客数(※沖縄県全体)



		H29	H30	H31/R1	R2	R3	R4	R5	昨年対比
沖縄県	国内	6,854,000	6,943,900	7,233,900	3,736,600	3,016,700	5,650,100	7,248,800	128.3%
	海外	2,542,200	2,903,800	2,930,000	256,900	0	47,700	986,300	2067.7%
	合計	9,396,200	9,847,700	10,163,900	3,993,500	3,016,700	5,697,800	8,235,100	144.5%

		H31/R1												H31年間
		1月	2月	3月	4月	5月	6月	7月	8月	9月	10月	11月	12月	
沖縄県	国内	523,700	532,100	657,400	601,100	566,500	569,800	660,800	738,300	590,600	620,800	600,100	572,700	7,233,900
	海外	229,800	240,100	226,600	250,300	268,400	298,400	302,800	282,900	218,700	230,500	199,100	182,400	2,930,000
	合計	753,500	772,200	884,000	851,400	834,900	868,200	963,600	1,021,200	809,300	851,300	799,200	755,100	10,163,900

		R2												R2年間
		1月	2月	3月	4月	5月	6月	7月	8月	9月	10月	11月	12月	
沖縄県	国内	727,800	590,900	396,300	77,300	44,000	144,100	277,300	202,800	227,600	341,200	381,100	326,200	3,736,600
	海外	193,500	61,000	2,400	0	0	0	0	0	0	0	0	0	256,900
	合計	921,300	651,900	398,700	77,300	44,000	144,100	277,300	202,800	227,600	341,200	381,100	326,200	3,993,500

		R3												R3年間
		1月	2月	3月	4月	5月	6月	7月	8月	9月	10月	11月	12月	
沖縄県	国内	144,000	118,800	299,200	262,600	195,200	162,900	250,400	288,200	204,900	299,000	368,000	423,500	3,016,700
	海外	0	0	0	0	0	0	0	0	0	0	0	0	0
	合計	144,000	118,800	299,200	262,600	195,200	162,900	250,400	288,200	204,900	299,000	368,000	423,500	3,016,700

		R4												R4年間
		1月	2月	3月	4月	5月	6月	7月	8月	9月	10月	11月	12月	
沖縄県	国内	224,600	179,200	415,700	409,000	396,800	448,500	607,800	640,700	494,700	628,000	602,900	602,200	5,650,100
	海外	0	0	0	0	0	0	0	100	0	2,700	12,100	32,800	47,700
	合計	224,600	179,200	415,700	409,000	396,800	448,500	607,800	640,800	494,700	630,700	615,000	635,000	5,697,800

		R5												R5年間
		1月	2月	3月	4月	5月	6月	7月	8月	9月	10月	11月	12月	
沖縄県	国内	487,400	554,500	702,000	603,100	575,300	585,700	663,600	632,200	603,500	672,900	597,100	571,500	7,248,800
	海外	44,800	43,400	64,200	66,700	69,900	77,700	115,200	96,400	106,600	115,400	90,900	95,100	986,300
	合計	532,200	597,900	766,200	669,800	645,200	663,400	778,800	728,600	710,100	788,300	688,000	666,600	8,235,100

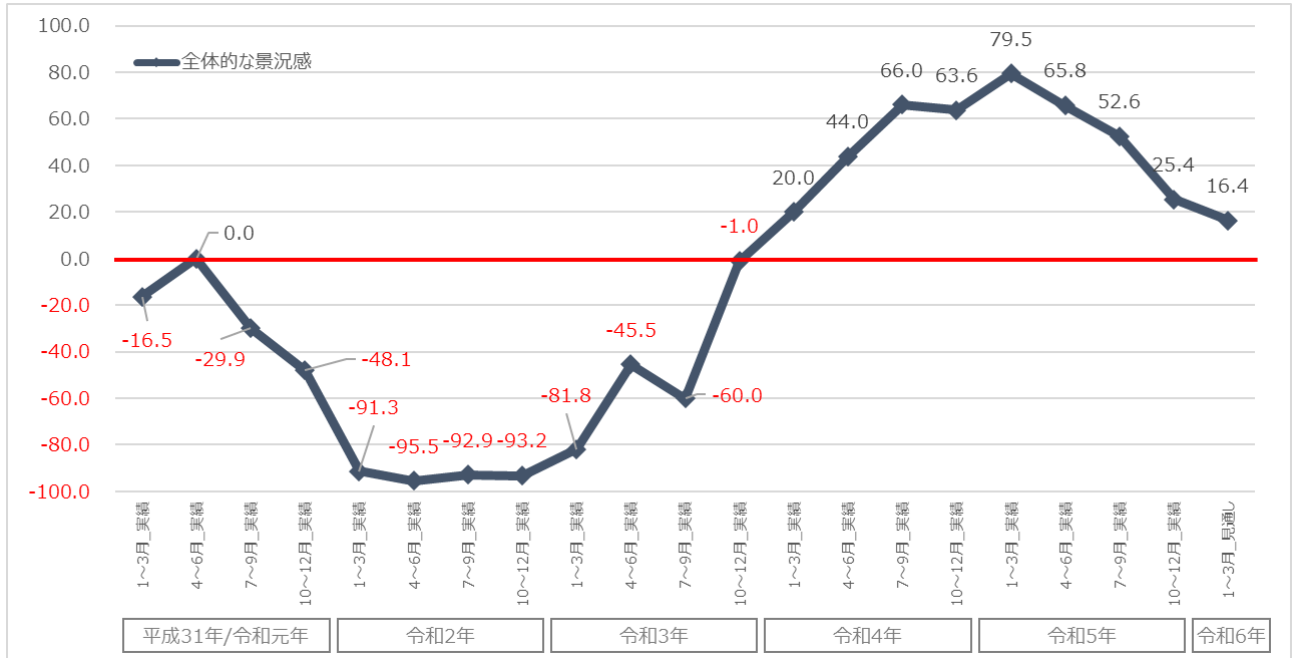
² 入域観光客数: 沖縄県観光政策課「入域観光客数」 <https://www.pref.okinawa.jp/shigoto/kankotokusan/1011671/1011816/1003287/1026300.html>

(1)-2 本島エリア 各種 DI

● 那覇エリア

那覇エリアの県内観光関連事業者の景況 DI は、令和5年1～3月期は、「79.5」、4～6月期は、「65.8」、7～9月期は、「52.6」、10～12月期は、「25.4」となり、「上昇」の判断が「下降」の判断を一貫して上回った。令和6年1～3月期の景況見通しは、「16.4」と、引き続き、「上昇」が「下降」を上回る見通しとなっている。

(景況 DI)



那覇エリア	平成31年/令和元年				令和2年				令和3年				令和4年				令和5年				令和6年	
	1～3月 実績	4～6月 実績	7～9月 実績	10～12月 実績	1～3月 実績	4～6月 実績	7～9月 実績	10～12月 実績	1～3月 実績	4～6月 実績	7～9月 実績	10～12月 実績	1～3月 実績	4～6月 実績	7～9月 実績	10～12月 実績	1～3月 実績	4～6月 実績	7～9月 実績	10～12月 見通し	10～12月 実績	1～3月 見通し
全体的な景況感	-16.5	0.0	-29.9	-48.1	-91.3	-95.5	-92.9	-93.2	-81.8	-45.5	-60.0	-1.0	20.0	44.0	66.0	63.6	79.5	65.8	52.6	39.7	25.4	16.4
売上高	-11.0	4.4	-24.7	-41.6	-87.7	-97.7	-95.7	-95.7	-82.7	-42.7	-63.6	-1.0	24.0	58.0	64.0	68.8	82.2	71.2	55.1	52.6	34.3	25.4
営業利益	-26.4	-18.7	-31.2	-46.8	-84.1	-96.2	-93.6	-96.6	-84.5	-46.4	-60.0	-12.0	0.0	32.0	40.0	45.5	67.1	57.5	32.1	26.9	22.4	14.9
従業員数(正規)	-41.8	-41.8	-26.0	-28.6	19.6	18.0	12.8	11.1	1.8	5.5	3.6	-7.0	-26.0	-32.0	-48.0	-49.4	-42.5	-47.9	-57.7	-56.4	-32.8	-35.8
従業員数(非正規)	-49.5	-48.4	-19.5	-19.5	22.5	16.5	17.7	9.4	10.0	3.6	1.8	-23.0	-22.0	-20.0	-28.0	-36.4	-47.9	-49.3	-47.4	-44.9	-22.4	-34.3
商品・サービスの販売価格	13.2	13.2	-1.3	-2.6	-31.9	-42.1	-31.9	-40.2	-14.5	-8.2	-7.3	-6.0	14.0	26.0	34.0	39.0	64.4	69.9	69.2	64.1	65.7	61.2
利用者数(県民)	-	-	-	-	-69.6	-69.2	-69.5	-71.8	-47.3	-30.9	-43.6	7.0	8.0	36.0	42.0	32.5	35.6	41.1	20.5	20.5	1.5	0.0
利用者数(国内観光客)	-5.5	8.8	-10.4	-20.8	-89.1	-92.5	-89.4	-87.2	-71.8	-42.7	-60.9	12.0	24.0	46.0	56.0	53.2	64.4	68.5	47.4	43.6	31.3	23.9
利用者数(海外観光客)	3.3	1.1	-32.5	-41.6	-82.6	-79.7	-80.1	-73.5	-68.2	-54.5	-55.5	-25.0	-14.0	-16.0	-12.0	20.8	47.9	64.4	46.2	51.3	40.3	41.8
原材料等の仕入価格	31.9	30.8	48.1	48.1	8.7	10.5	7.1	-3.4	31.8	34.5	38.2	41.0	46.0	60.0	66.0	75.3	82.2	84.9	91.0	88.5	85.1	76.1
生産・販売などの設備	-16.5	-17.6	-11.7	-10.4	1.4	9.0	6.4	7.7	-4.5	-6.4	-4.5	-4.0	-4.0	-8.0	-6.0	-26.0	-19.2	-21.9	-30.8	-28.2	-26.9	-26.9

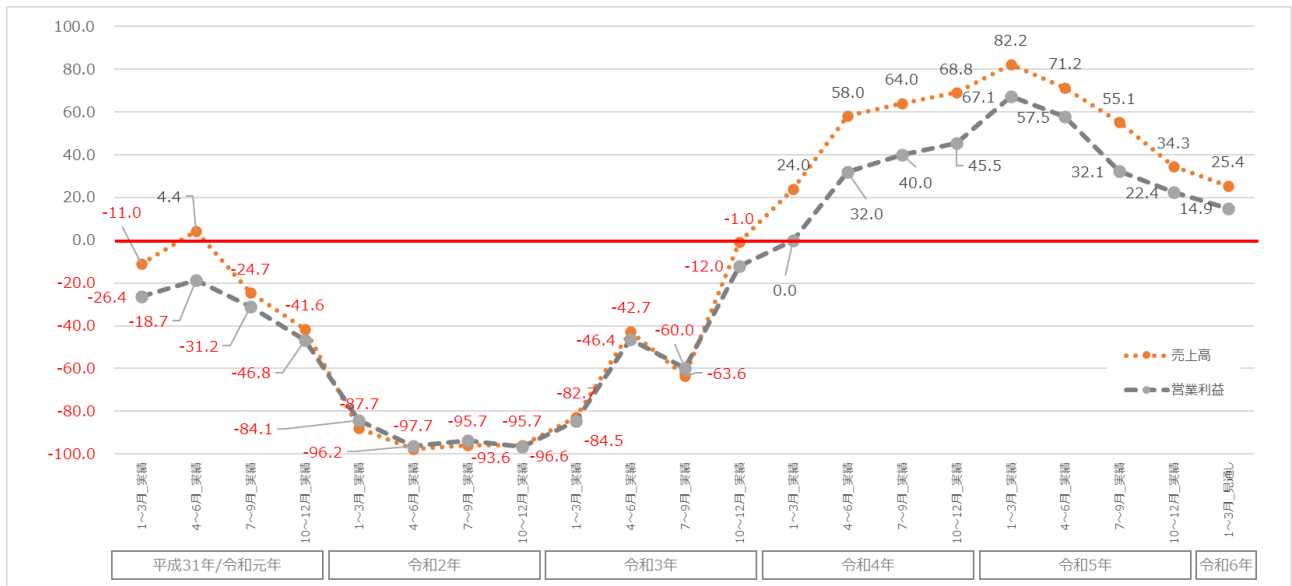
那覇エリア 宿泊サービス事業者

客数、宿泊単価ともにコロナ前の水準に戻っていない。
コロナ禍においても、ホテルの開業が相次ぎ、競争環境が厳しくなっていると感じている。

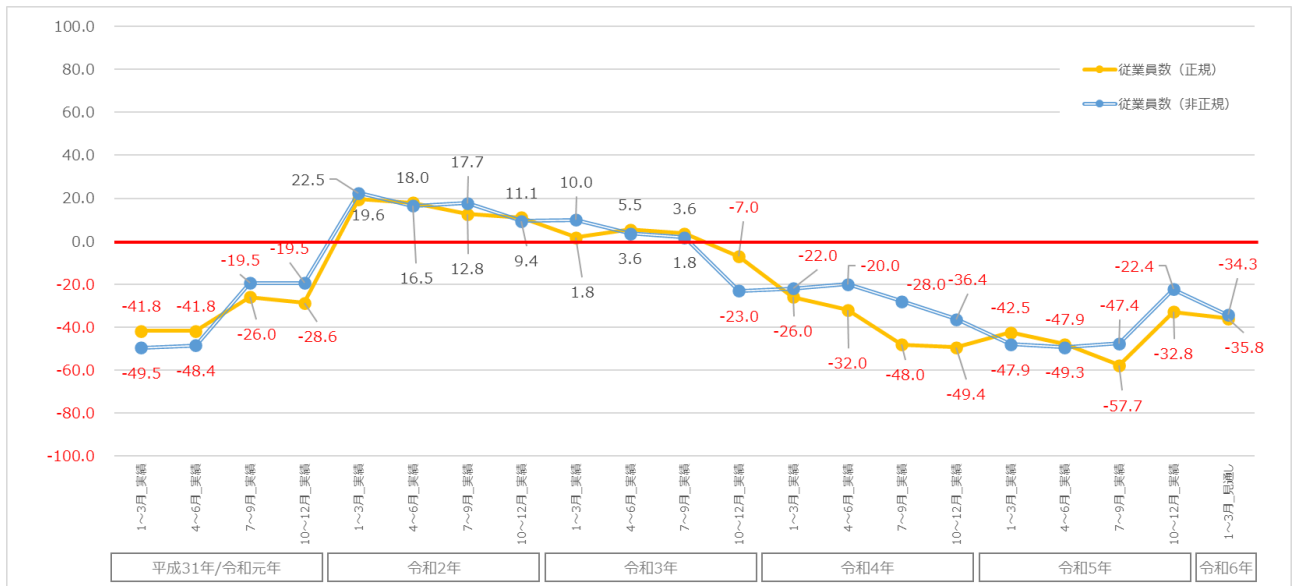
那覇エリア 旅行業事業者

旅行需要は戻りつつあると感じているが、県民による旅行需要がコロナ前の水準まで戻っていない。
ビジネス(出張)、海外旅行の予約がまだまだコロナ前と比較すると少ない印象。

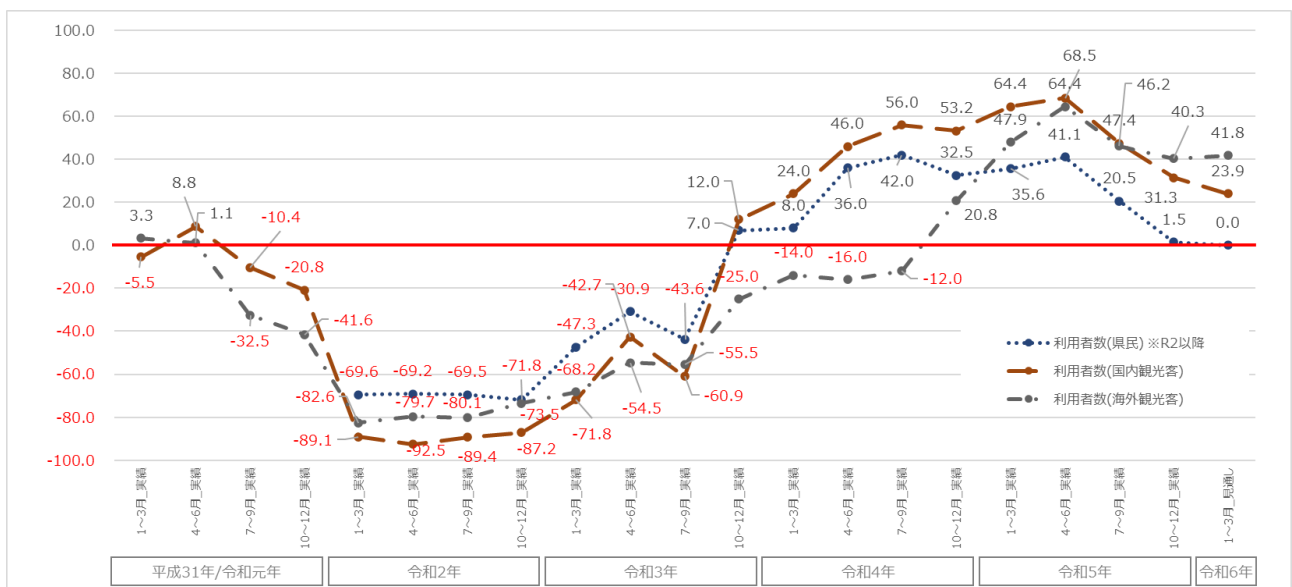
(売上高・営業利益 DI)



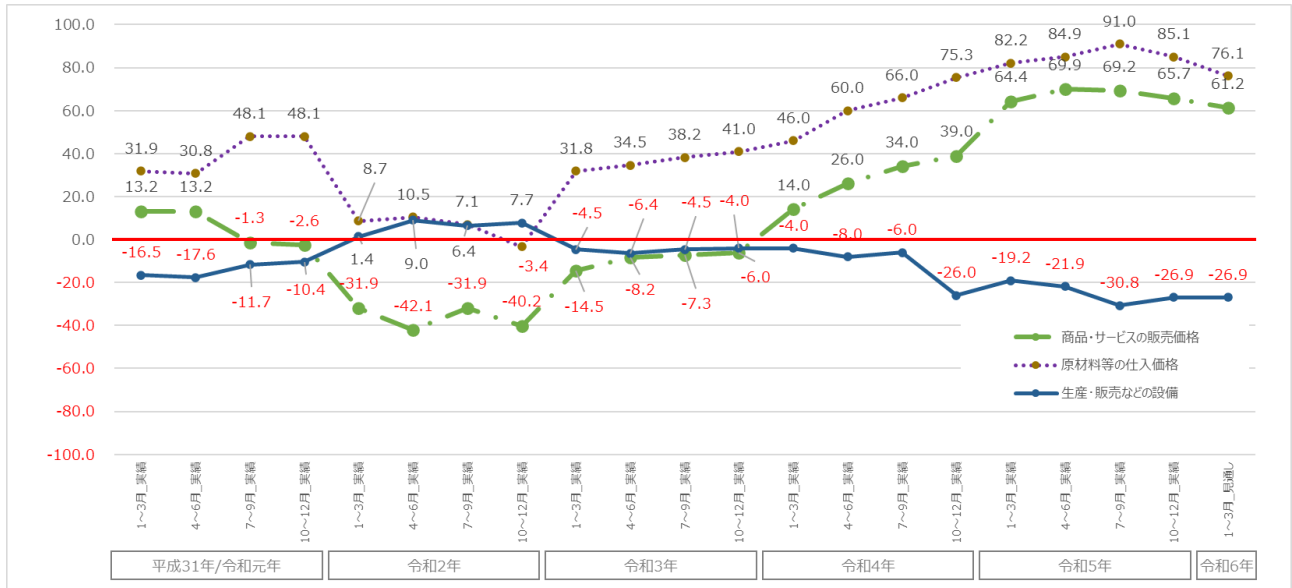
(従業員(正規・非正規)DI)



(利用者数 DI)



(商品・サービスの販売価格、原材料の仕入価格、生産・販売などの設備 DI)

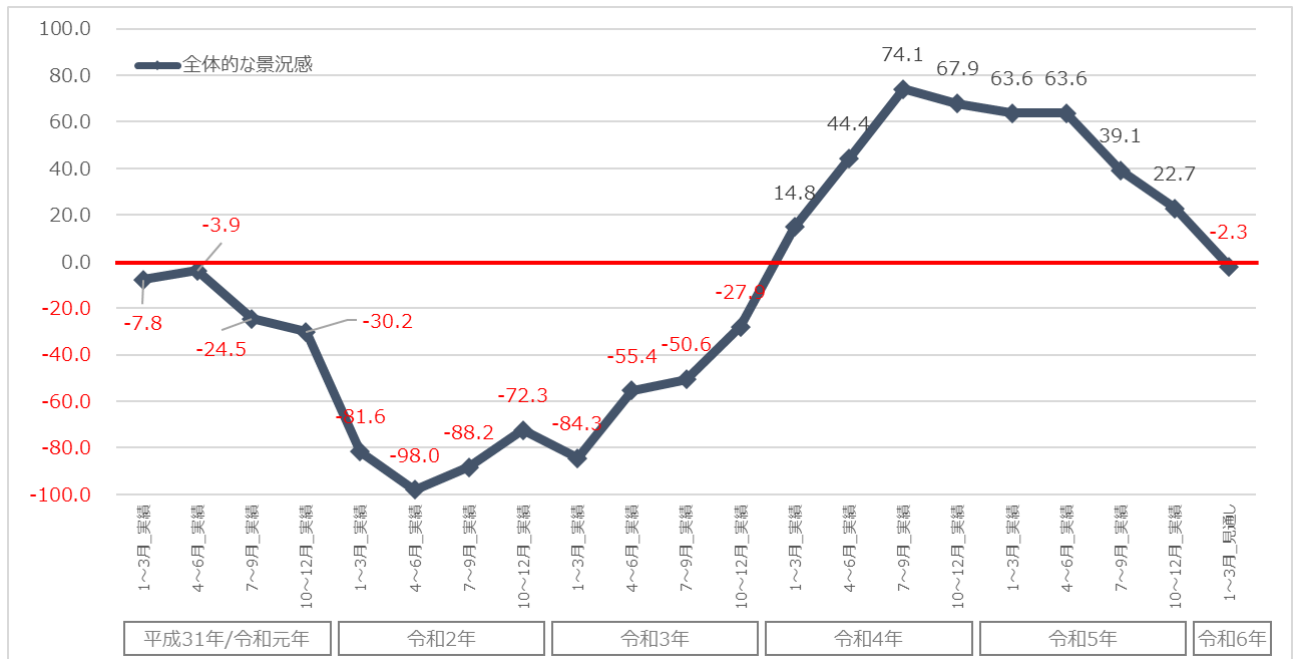


● 本島北部エリア

本島北部エリアの県内観光関連事業者の景況DIは、令和5年1～3月期、4～6月期ともに「63.6」、7～9月期は、「39.1」、10～12月期は、「22.7」となり、「上昇」の判断が「下降」の判断を一貫して上回った。

しかしながら、令和6年1～3月期の景況見通しは、一転して、「-2.3」と「下降」が「上昇」を上回る見通しとなっている。

(景況DI)



本島北部エリア	平成31年/令和元年				令和2年				令和3年				令和4年				令和5年				令和6年	
	1～3月実績	4～6月実績	7～9月実績	10～12月実績	1～3月実績	4～6月実績	7～9月実績	10～12月実績	1～3月実績	4～6月実績	7～9月実績	10～12月実績	1～3月実績	4～6月実績	7～9月実績	10～12月実績	1～3月実績	4～6月実績	7～9月実績	10～12月見通し	10～12月実績	1～3月見通し
全体的な景況感	-7.8	-3.9	-24.5	-30.2	-81.6	-98.0	-88.2	-72.3	-84.3	-55.4	-50.6	-27.9	14.8	44.4	74.1	67.9	63.6	63.6	39.1	15.2	22.7	-2.3
売上高	-9.8	-17.6	-18.9	-20.8	-81.6	-93.1	-94.1	-73.5	-84.3	-44.6	-55.4	-31.4	29.6	55.6	66.7	75.0	65.9	68.2	54.3	19.6	31.8	9.1
営業利益	-9.8	-15.7	-24.5	-28.3	-82.5	-92.2	-92.9	-72.3	-78.3	-47.0	-55.4	-36.0	0.0	33.3	63.0	46.4	59.1	43.2	21.7	4.3	11.4	-6.8
従業員数(正規)	-31.4	-35.3	-32.1	-28.3	3.5	10.8	8.2	3.6	12.0	12.0	7.2	-5.8	-59.3	-63.0	-66.7	-46.4	-52.3	-52.3	-58.7	-63.0	-54.5	-50.0
従業員数(非正規)	-41.4	-41.2	-43.4	-39.6	4.4	3.9	12.9	1.2	4.8	0.0	-7.2	-17.4	-40.7	-40.7	-44.4	-39.3	-52.3	-50.0	-47.8	-52.2	-45.5	-38.6
商品・サービスの販売価格	0.0	0.0	-7.5	-1.9	-34.2	-34.3	-36.5	-30.1	-21.7	-10.8	-9.6	-11.6	11.1	14.8	48.1	28.6	59.1	56.8	56.5	52.2	59.1	43.2
利用者数(県民)	-	-	-	-	-64.9	-73.5	-37.6	-39.8	-44.6	-22.9	-34.9	-12.8	29.6	48.1	51.9	42.9	11.4	18.2	4.3	-2.2	9.1	2.3
利用者数(国内観光客)	-2.0	-3.9	-13.2	-17.0	-81.6	-88.2	-92.9	-75.9	-75.9	-43.4	-54.2	-11.6	18.5	44.4	66.7	57.1	65.9	65.9	45.7	37.0	13.6	9.1
利用者数(海外観光客)	-2.0	-11.8	-32.1	-41.5	-73.7	-70.6	-77.6	-62.7	-49.4	-42.2	-39.8	-16.3	-29.6	-22.2	-3.7	17.9	43.2	56.8	43.5	34.8	31.8	27.3
原材料等の仕入価格	33.3	33.3	20.8	26.4	1.8	2.0	14.1	7.2	15.7	15.7	27.7	33.7	55.6	55.6	75.0	86.4	84.1	84.8	80.4	80.4	72.7	68.2
生産・販売などの設備	-7.8	-7.8	-5.7	-5.7	8.8	9.8	4.7	-8.4	3.6	3.6	2.4	-3.5	-11.1	-14.8	-14.8	-14.3	-27.3	-31.8	-37.0	-43.5	-25.0	-22.7

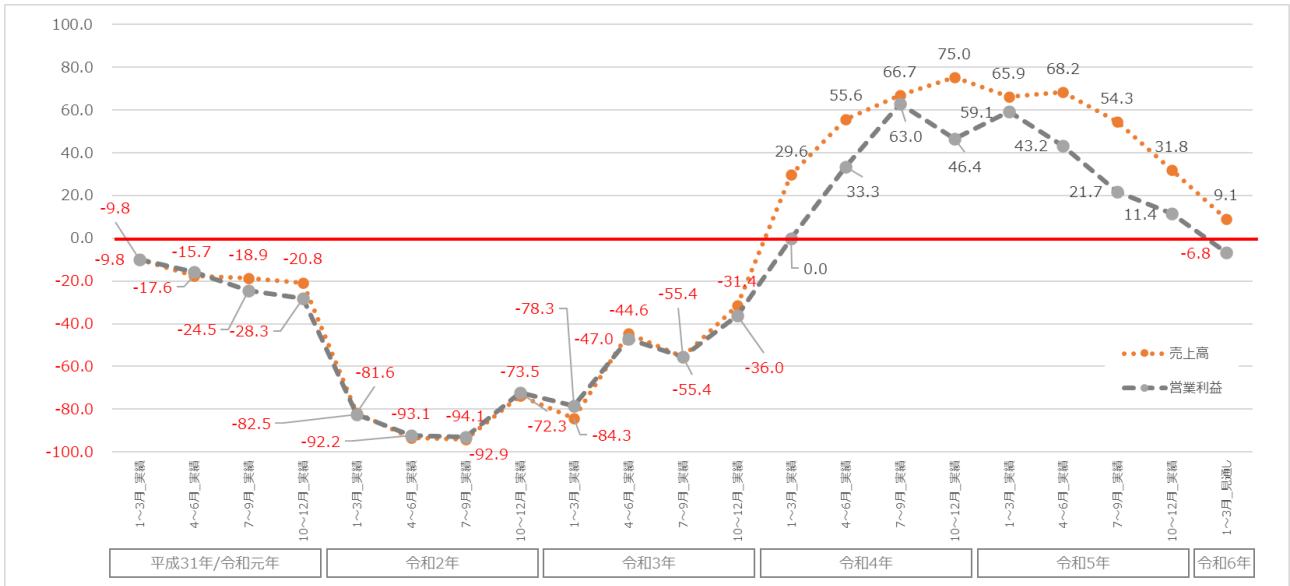
本島北部エリア 宿泊サービス事業者

修学旅行や団体旅行を多く受け入れていた施設は、全く予約が入らない状況が続いており、苦しい経営状況に直面している。今後の先行きがなかなか見通せない中ではあるが、自粛の継続では観光業界は成り立たないため、早期に観光客受入に向けた情報発信、対策を進めてほしい。

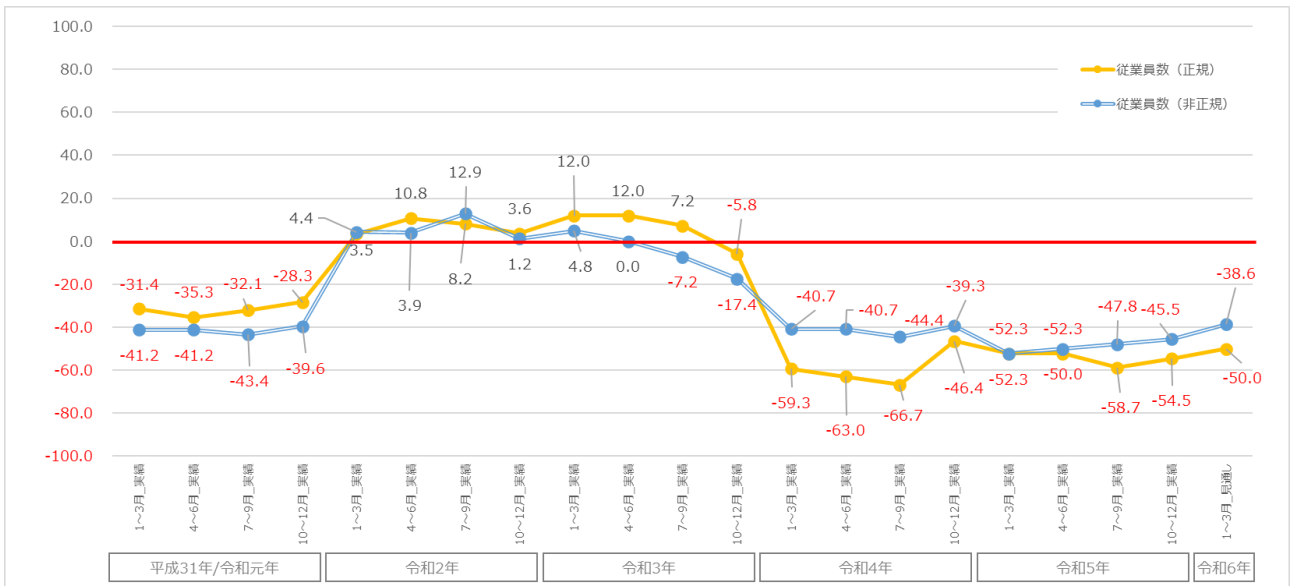
本島北部エリア スポーツ・娯楽サービス事業者

2023年はかなり客数は戻った印象だが、コロナ前の水準までは戻っていない。レンタカーの価格が高騰し、観光客がレンタカー離れを起こしているのではないかとアクセスがしにくい北部の観光施設が、集客に苦戦する可能性があるかと懸念している。

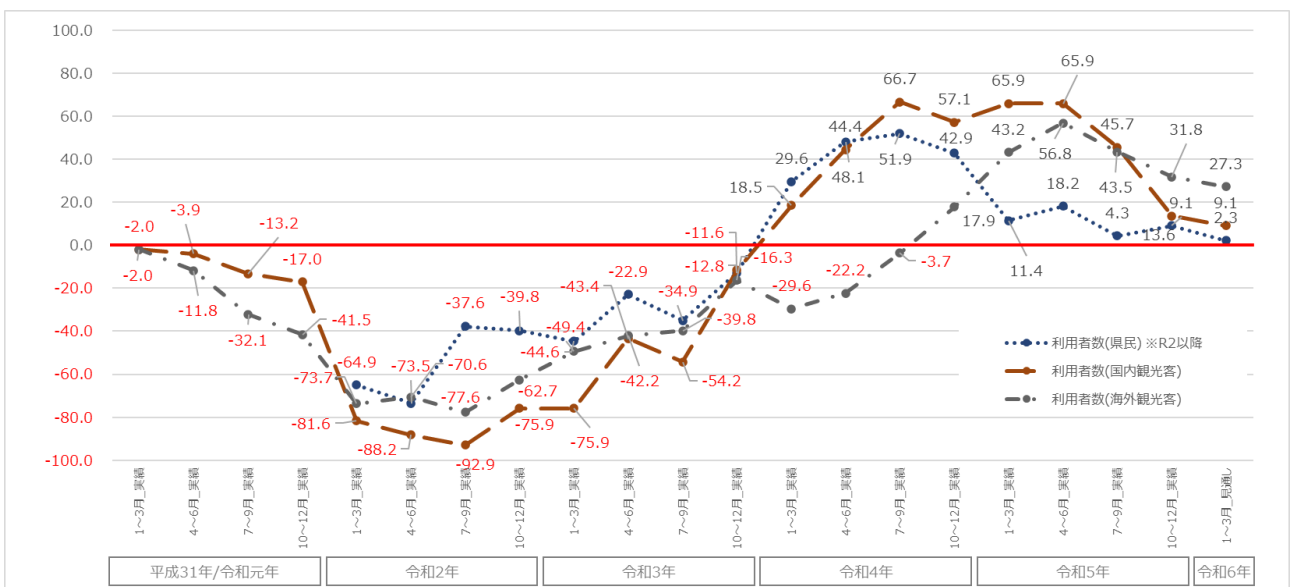
(売上高・営業利益 DI)



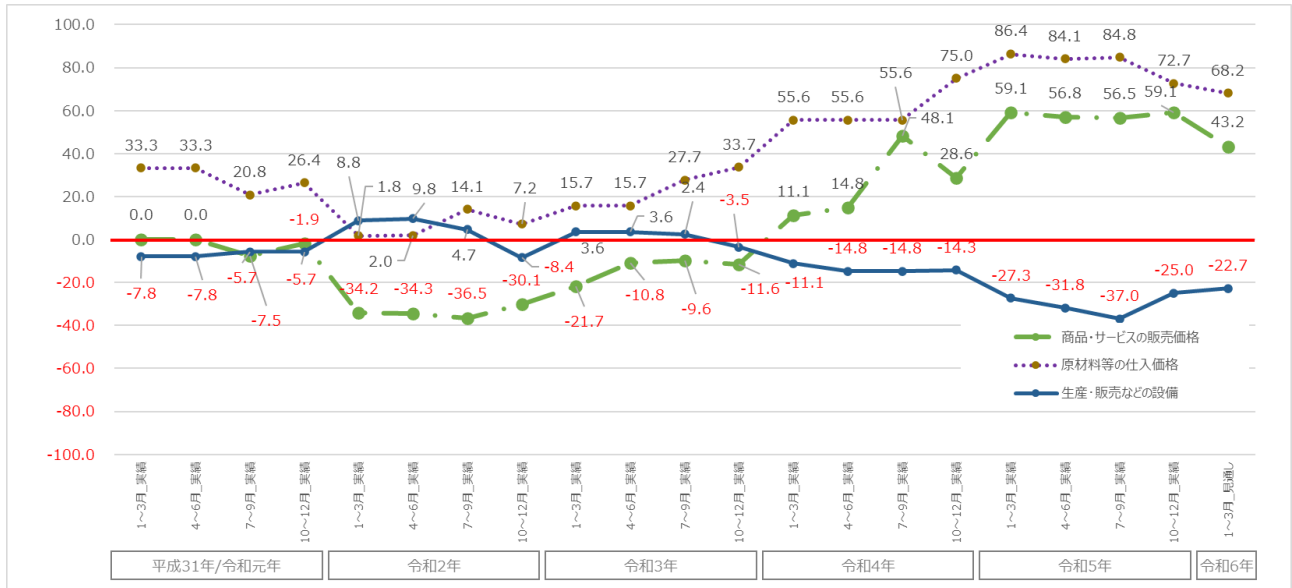
(従業員(正規・非正規)DI)



(利用者数 DI)



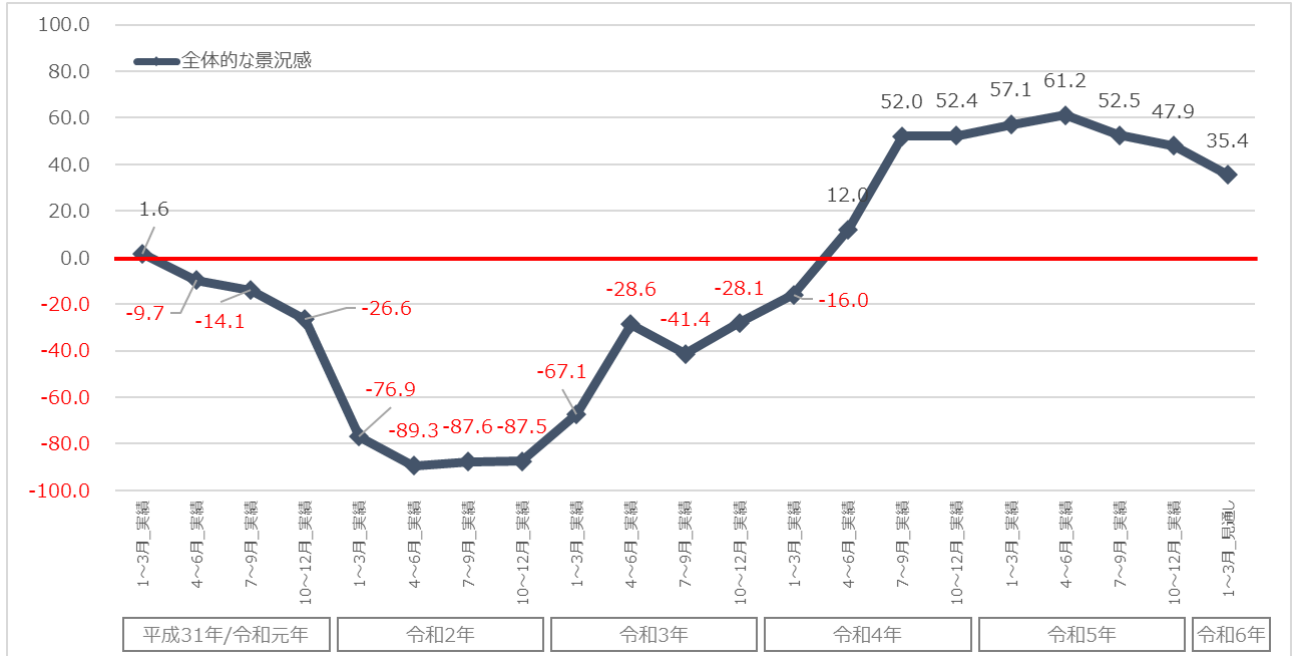
(商品・サービスの販売価格、原材料の仕入価格、生産・販売などの設備 DI)



● 本島中部エリア

本島中部エリアの県内観光関連事業者の景況 DI は、令和5年1～3月期は、「57.1」、4～6月期は、「61.2」、7～9月期は、「52.5」、10～12月期は、「47.2」となり、「上昇」の判断が「下降」の判断を一貫して上回った。令和6年1～3月期の景況見通しは、「35.4」と、引き続き、「上昇」が「下降」を上回る見通しとなっている。

(景況 DI)



本島中部エリア	平成31年/令和元年				令和2年				令和3年				令和4年				令和5年				令和6年	
	1～3月実績	4～6月実績	7～9月実績	10～12月実績	1～3月実績	4～6月実績	7～9月実績	10～12月実績	1～3月実績	4～6月実績	7～9月実績	10～12月実績	1～3月実績	4～6月実績	7～9月実績	10～12月実績	1～3月実績	4～6月実績	7～9月実績	10～12月見通し	10～12月実績	1～3月見通し
全体的な景況感	1.6	-9.7	-14.1	-26.6	-76.9	-89.3	-87.6	-87.5	-67.1	-28.6	-41.4	-28.1	-16.0	12.0	52.0	52.4	57.1	61.2	52.5	33.9	47.9	35.4
売上高	0.0	-1.6	-9.4	-26.6	-75.9	-91.1	-89.7	-87.5	-71.4	-34.3	-41.4	-28.1	-16.0	12.0	36.0	52.4	61.2	53.1	52.5	37.3	66.7	37.5
営業利益	-8.1	-12.9	-9.4	-34.4	-72.2	-87.5	-84.5	-83.3	-68.6	-48.6	-50.0	-37.1	-32.0	-12.0	8.0	42.9	44.9	49.0	32.2	18.6	45.8	14.6
従業員数(正規)	-37.1	-40.3	-23.4	-23.4	-2.8	1.8	-7.2	-9.4	-5.7	-8.6	-14.3	-19.1	-24.0	-24.0	-32.0	-33.3	-46.9	-55.1	-49.2	-50.8	-62.5	-58.3
従業員数(非正規)	-32.3	-35.5	-21.9	-23.4	4.6	8.0	5.2	1.0	-10.0	-14.3	-10.0	-10.1	-36.0	-36.0	-44.0	-38.1	-38.8	-38.8	-42.4	-42.4	-47.9	-50.0
商品・サービスの販売価格	8.1	9.7	-4.7	0.0	-25.0	-22.3	-22.7	-21.9	-21.4	-11.4	-12.9	-2.2	-12.0	-4.0	24.0	52.4	49.0	53.1	55.9	54.2	70.8	56.3
利用者数(県民)	-	-	-	-	-58.3	-63.4	-71.1	-51.0	-45.7	-21.4	-35.7	-5.6	-12.0	16.0	32.0	0.0	38.8	32.7	-3.4	3.4	29.2	2.1
利用者数(国内観光客)	1.6	-4.8	-6.3	-17.2	-66.7	-83.0	-76.3	-75.0	-64.3	-44.3	-41.4	-27.0	-20.0	16.0	20.0	19.0	49.0	53.1	49.2	42.4	37.5	33.3
利用者数(海外観光客)	-4.8	-4.8	-25.0	-35.9	-60.2	-75.0	-68.0	-72.9	-48.6	-40.0	-40.0	-37.1	-24.0	-8.0	0.0	26.5	34.7	44.1	42.4	31.3	18.8	
原材料等の仕入価格	25.8	27.4	29.7	37.5	4.6	-0.9	2.1	0.0	15.7	28.6	28.6	40.4	52.0	60.0	72.0	95.2	85.7	83.7	84.7	78.0	87.5	81.3
生産・販売などの設備	-12.9	-11.3	-14.1	-21.9	-2.8	4.5	4.1	2.1	1.4	1.4	5.7	-12.4	-20.0	-20.0	-24.0	-23.8	-12.2	-18.4	-25.4	-25.4	-35.4	-35.4

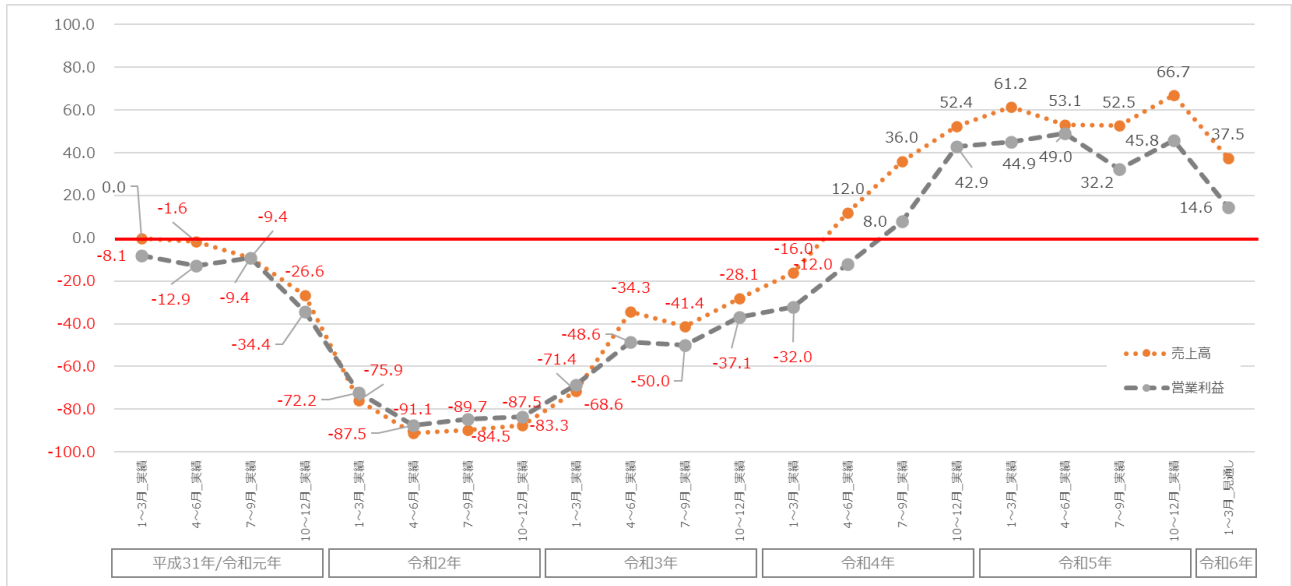
本島中部エリア 宿泊サービス事業者

客数はコロナ前の水準まで戻っていないが、宿泊単価はコロナ前より上昇している。なお、コロナ禍においては、コテージ型の客室の人気の高かったが、5類移行後は、コテージ型の予約は減少、従来通り大型のホテル客室の予約が好調となっている。

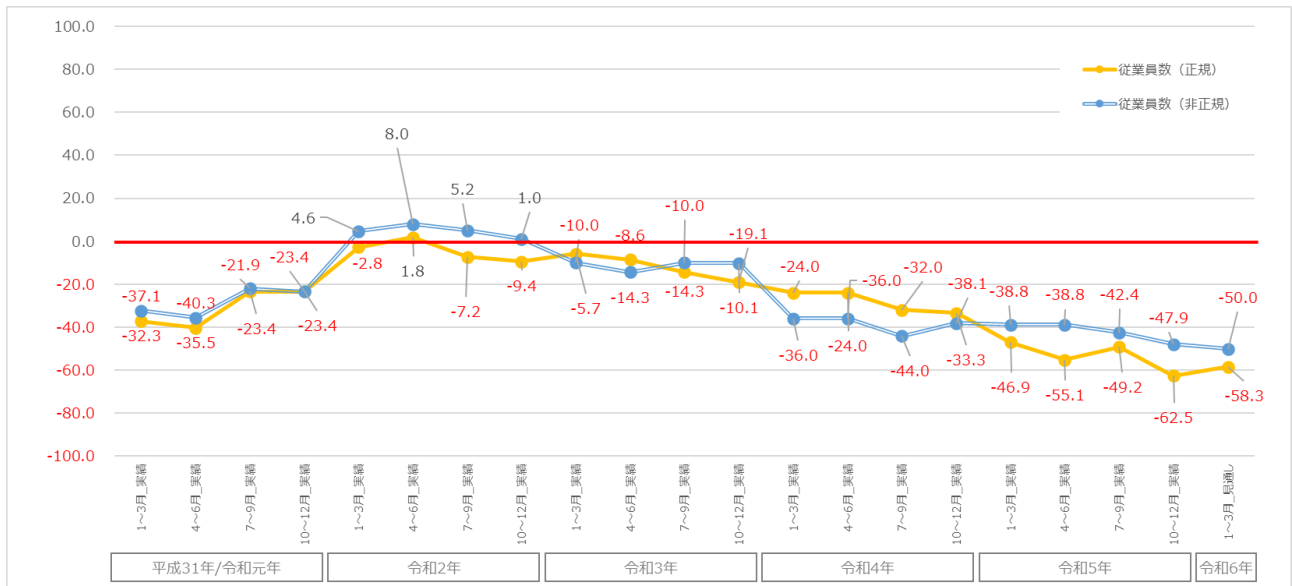
本島中部エリア 宿泊サービス事業者

客数などは戻りつつあるが、リネンサプライ、料飲関連の物価上昇、人件費の上昇などの影響から利益は上がっておらず、厳しい経営環境が続いている。

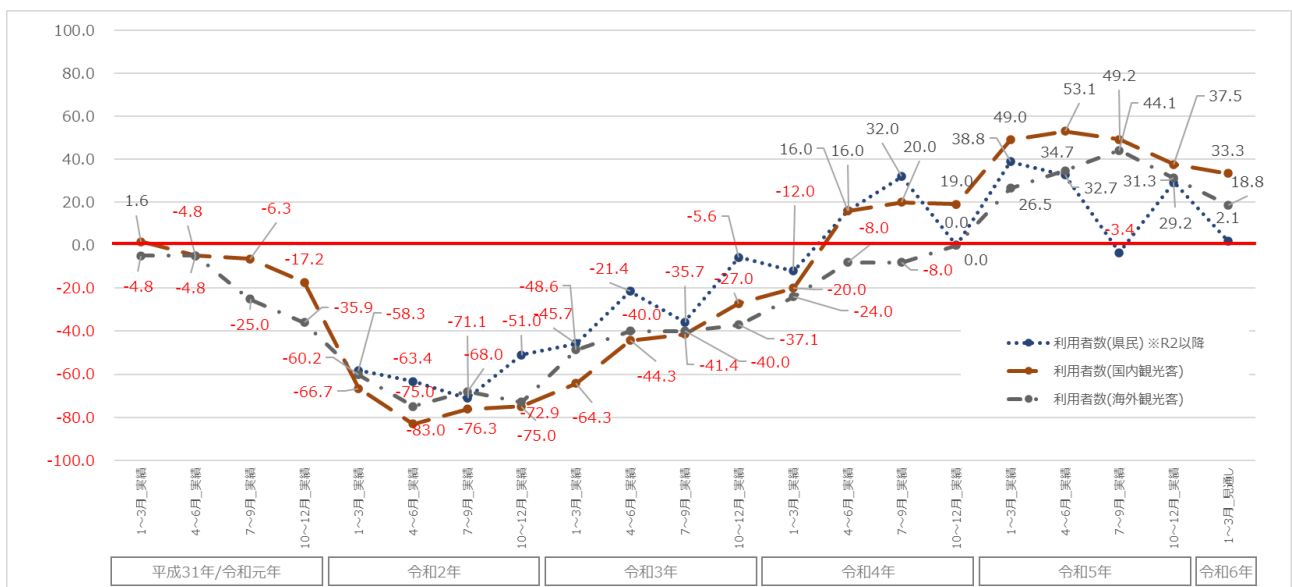
(売上高・営業利益 DI)



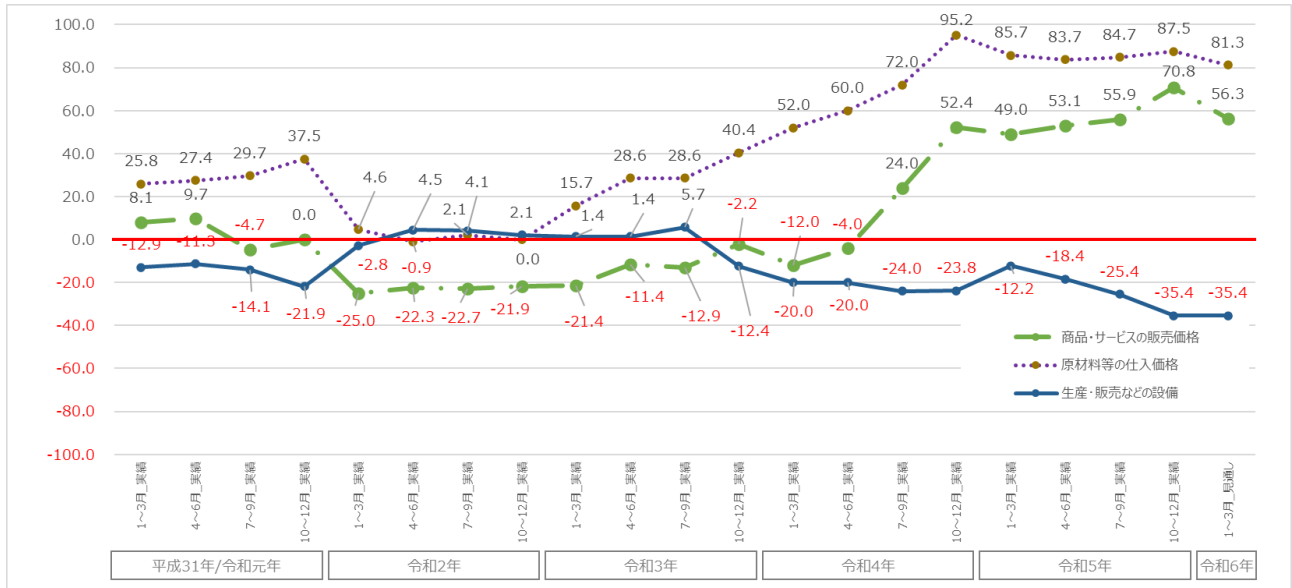
(従業員(正規・非正規)DI)



(利用者数 DI)



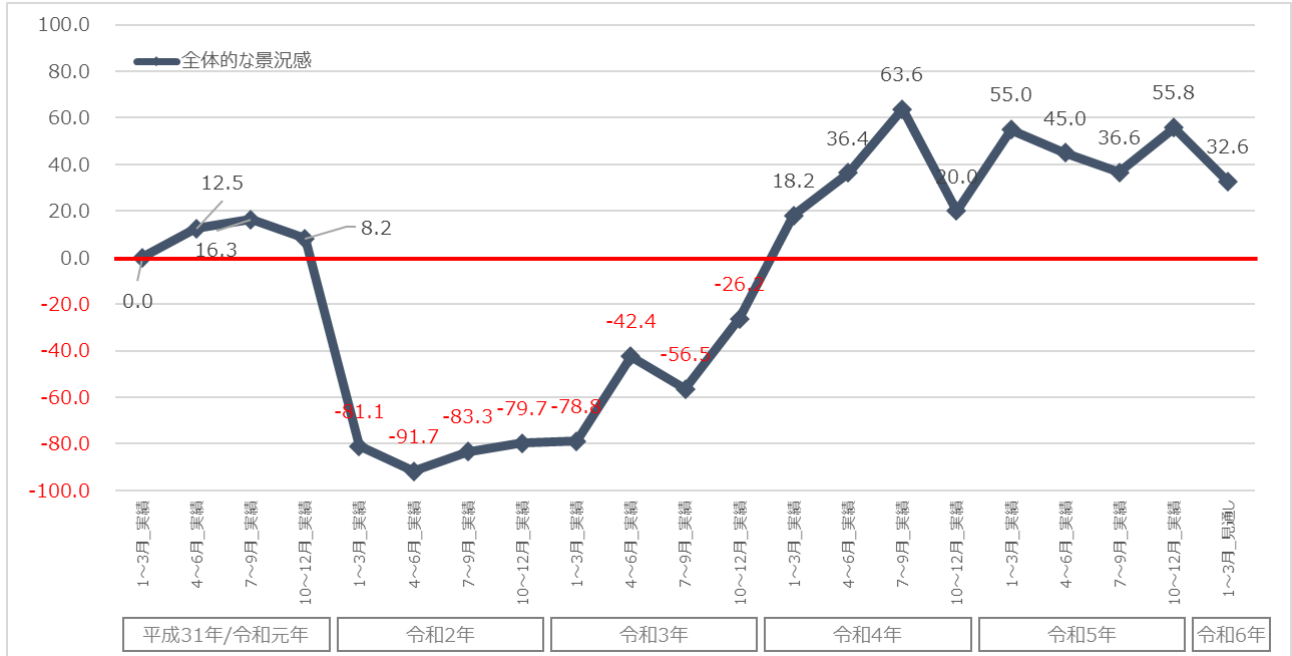
(商品・サービスの販売価格、原材料の仕入価格、生産・販売などの設備 DI)



● 本島南部エリア

本島南部エリアの県内観光関連事業者の景況 DI は、令和5年1～3月期は、「55.0」、4～6月期は、「45.0」、7～9月期は、「36.6」、10～12月期は、「55.8」となり、「上昇」の判断が「下降」の判断を一貫して上回った。令和6年1～3月期の景況見通しは、「32.6」と、引き続き、「上昇」が「下降」を上回る見通しとなっている。

(景況 DI)



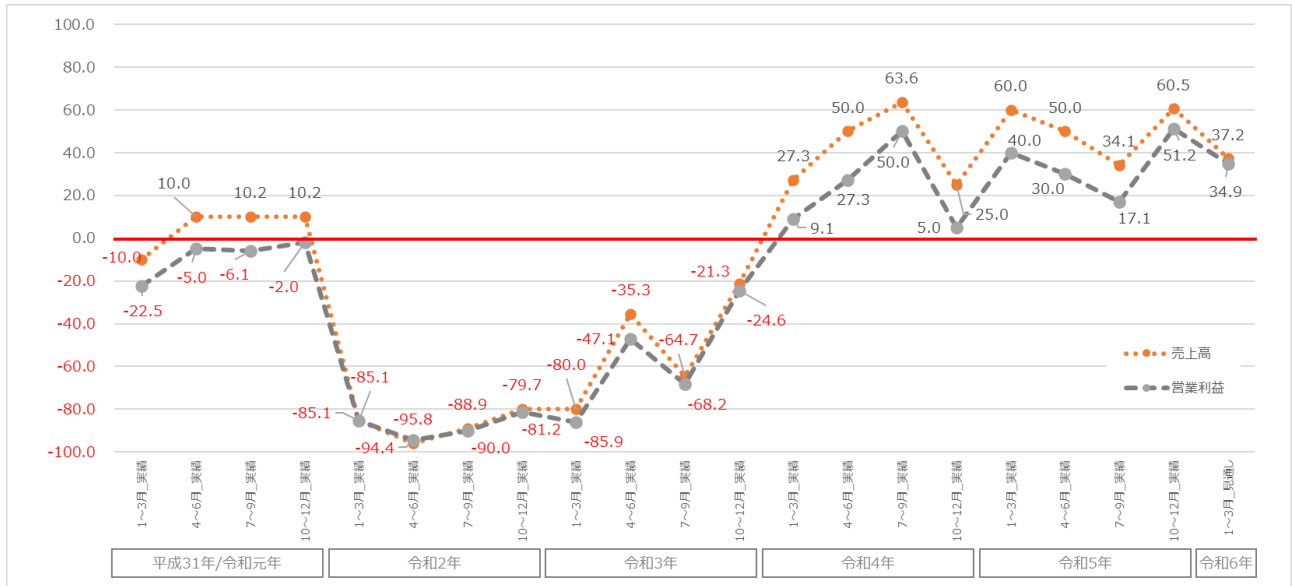
本島南部エリア	平成31年/令和元年				令和2年				令和3年				令和4年				令和5年				令和6年	
	1～3月実績	4～6月実績	7～9月実績	10～12月実績	1～3月実績	4～6月実績	7～9月実績	10～12月実績	1～3月実績	4～6月実績	7～9月実績	10～12月実績	1～3月実績	4～6月実績	7～9月実績	10～12月実績	1～3月実績	4～6月実績	7～9月実績	10～12月実績	10～12月見通し	10～12月実績
全体的な景況感	0.0	12.5	16.3	8.2	-81.1	-91.7	-83.3	-79.7	-78.8	-42.4	-56.5	-26.2	18.2	36.4	63.6	20.0	55.0	45.0	36.6	24.4	55.8	32.6
売上高	-10.0	10.0	10.2	10.2	-85.1	-95.8	-88.9	-79.7	-80.0	-35.3	-64.7	-21.3	27.3	50.0	63.6	25.0	60.0	50.0	34.1	22.0	60.5	37.2
営業利益	-22.5	-5.0	-6.1	-2.0	-85.1	-94.4	-90.0	-81.2	-85.9	-47.1	-68.2	-24.6	9.1	27.3	50.0	5.0	40.0	30.0	17.1	12.2	51.2	34.9
従業員数(正規)	-40.0	-40.0	-49.0	-49.0	-8.1	2.8	-5.6	-11.6	-2.4	-5.9	-1.2	-21.3	-40.9	-40.9	-40.9	-25.0	-50.0	-47.5	-43.9	-41.5	-58.1	-48.8
従業員数(非正規)	-47.5	-50.0	-36.7	-32.7	-2.7	-1.4	-5.6	-5.8	-4.7	-5.9	-9.4	-9.8	-27.3	-27.3	-27.3	-20.0	-55.0	-52.5	-34.1	-31.7	-41.9	-44.2
商品・サービスの販売価格	0.0	5.0	0.0	10.2	-20.3	-29.2	-27.8	-13.0	-21.2	-15.3	-18.8	-14.8	0.0	0.0	18.2	35.0	45.0	45.0	34.1	46.3	67.4	53.5
利用者数(県民)	-	-	-	-	-70.3	-68.1	-65.6	-49.3	-48.2	-20.0	-51.8	-19.7	9.1	27.3	22.7	5.0	30.0	15.0	14.6	9.8	25.6	18.6
利用者数(国内観光客)	5.0	5.0	10.2	0.0	-81.1	-84.7	-83.3	-69.6	-77.6	-43.5	-57.6	-18.0	27.3	36.4	50.0	30.0	55.0	45.0	31.7	29.3	41.9	37.2
利用者数(海外観光客)	5.0	7.5	4.1	-6.1	-73.0	-76.4	-66.7	-71.0	-68.2	-54.1	-56.5	-32.8	-4.5	4.5	4.5	-5.0	45.0	52.5	39.0	26.8	39.5	34.9
原材料等の仕入価格	27.5	25.0	49.0	55.1	-9.5	-4.2	1.1	2.9	30.6	30.6	27.1	27.9	45.5	45.5	50.0	70.0	80.0	82.5	82.9	73.2	81.4	74.4
生産・販売などの設備	-10.0	-10.0	-16.3	-12.2	14.9	11.1	7.8	2.9	4.7	3.5	5.9	-4.9	-13.6	-13.6	-13.6	-35.0	-27.5	-37.5	-34.1	-36.6	-14.0	-32.6



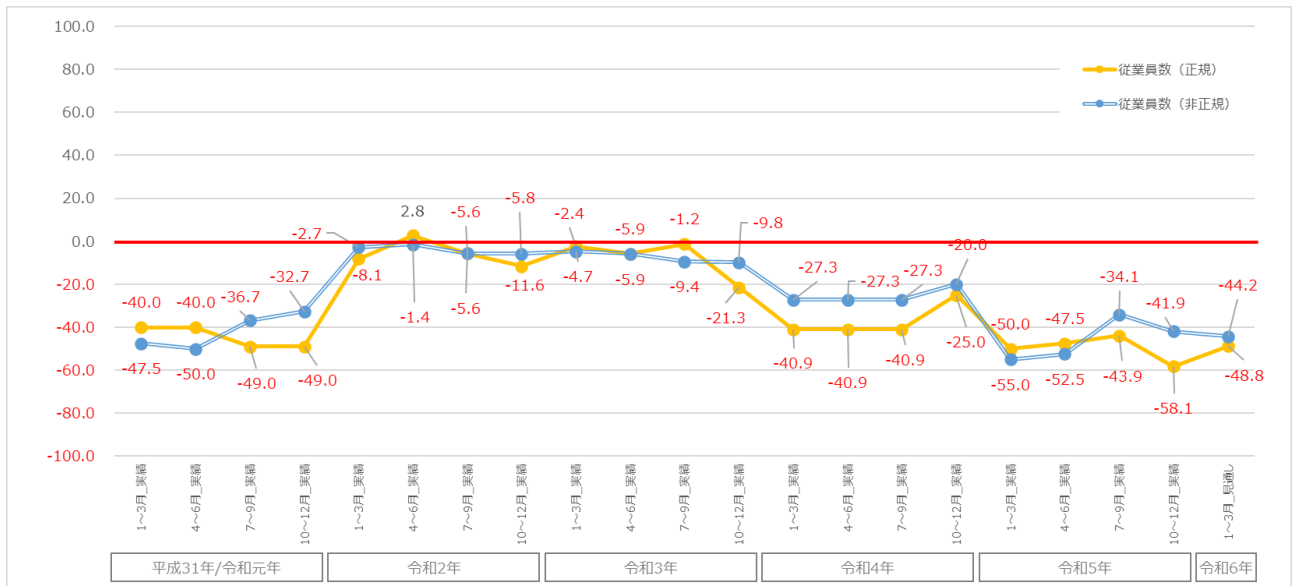
本島南部(離島) 宿泊サービス事業者

2022年は、海外旅行に出かけられない国内富裕層の取り込みに成功し、好調だったが、2023年はその状況が一転、客数が伸び悩み、厳しい経営環境が続いている。2023年は最も重要なトップシーズンの8月に台風が襲来し、売上が落ち込んだ。

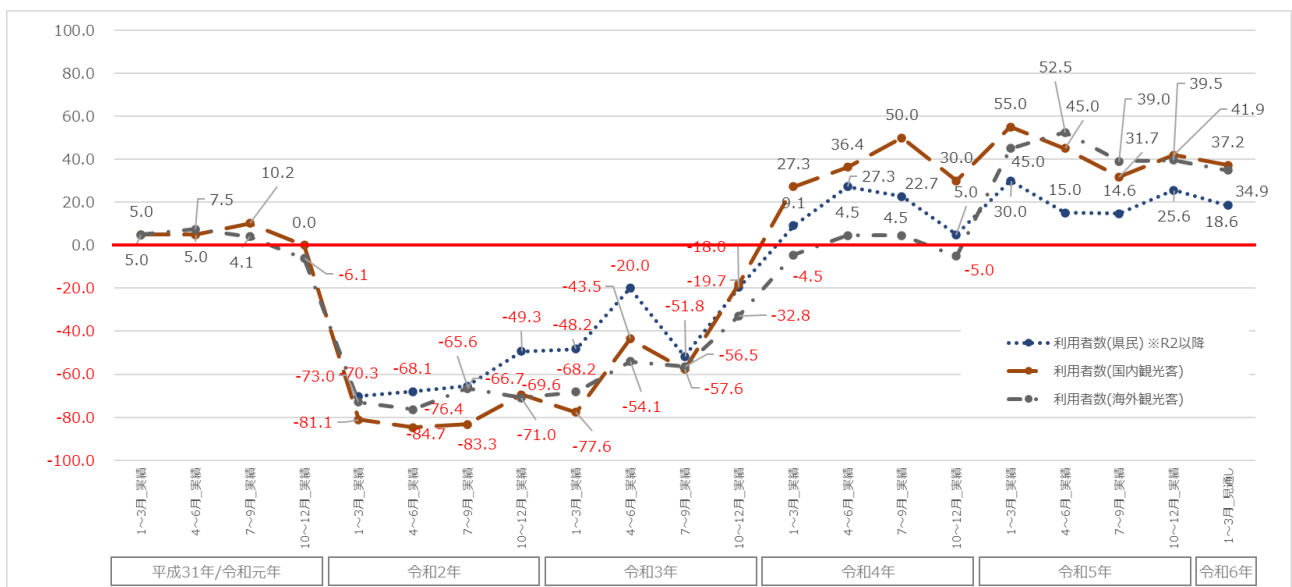
(売上高・営業利益 DI)



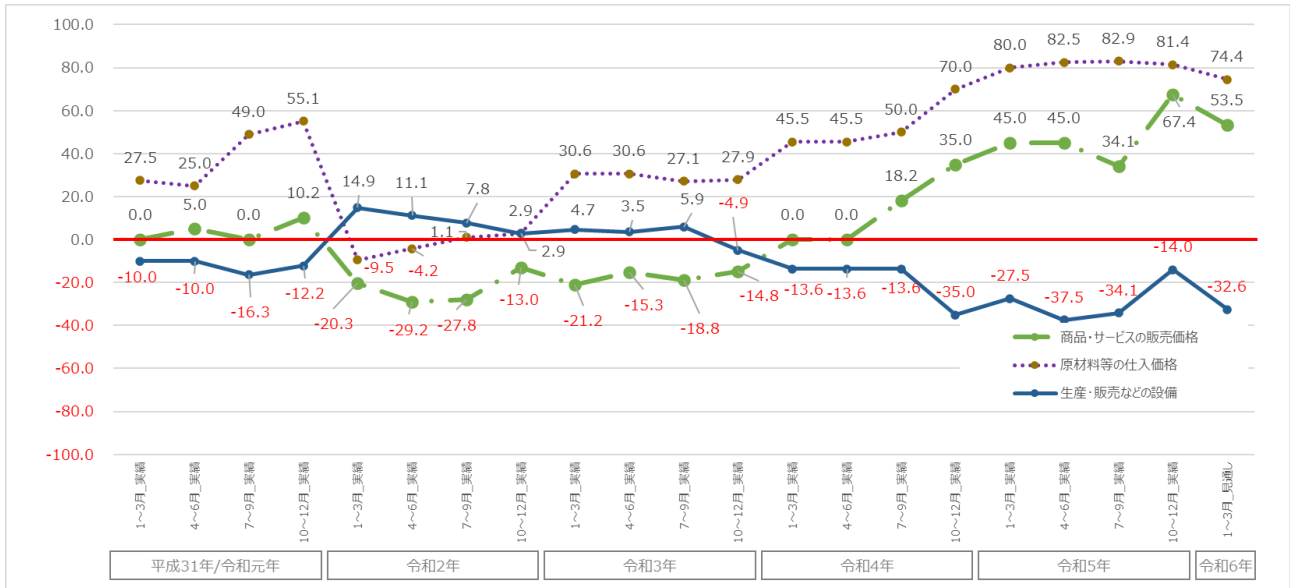
(従業員(正規・非正規)DI)



(利用者数 DI)

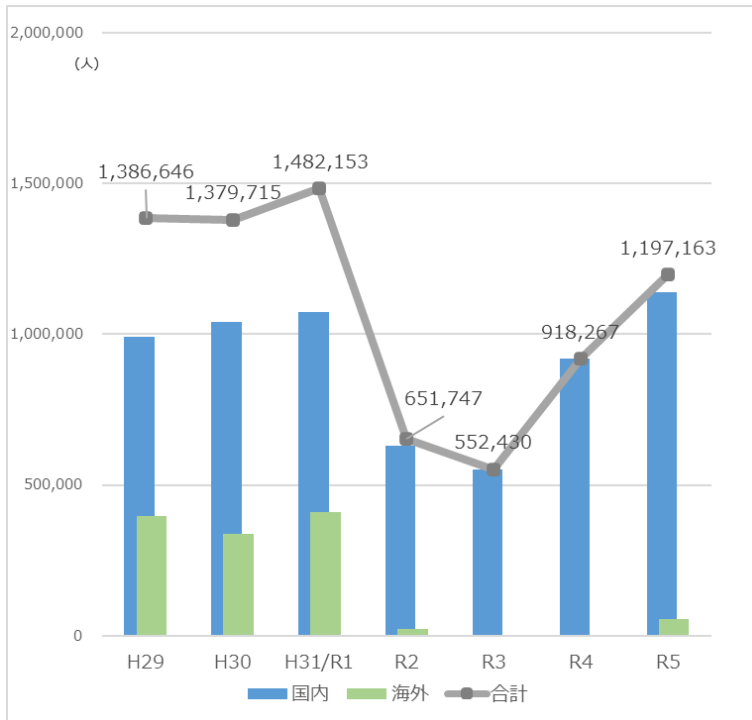


(商品・サービスの販売価格、原材料の仕入価格、生産・販売などの設備 DI)



(2) 八重山エリア

(2)-1 入域観光客数³



		H29	H30	H31/R1	R2	R3	R4	R5	昨年対比
八重山	国内	991,298	1,041,865	1,072,056	630,611	552,430	918,267	1,140,520	124.2%
	海外	395,348	337,850	410,097	21,136	0	0	56,643	皆増
	合計	1,386,646	1,379,715	1,482,153	651,747	552,430	918,267	1,197,163	130.4%

		H31/R1												H31年間
		1月	2月	3月	4月	5月	6月	7月	8月	9月	10月	11月	12月	
八重山	国内	74,213	78,436	103,819	92,996	82,558	87,130	104,594	105,560	85,358	95,971	85,854	75,567	1,072,056
	海外	22,763	19,399	25,318	28,567	45,852	46,883	41,189	53,496	44,795	37,593	29,618	14,624	410,097
	合計	96,976	97,835	129,137	121,563	128,410	134,013	145,783	159,056	130,153	133,564	115,472	90,191	1,482,153

		R2												R2年間
		1月	2月	3月	4月	5月	6月	7月	8月	9月	10月	11月	12月	
八重山	国内	77,173	80,094	79,775	13,016	5,528	25,249	53,282	40,745	46,577	72,224	74,896	62,052	630,611
	海外	16,054	5,082	0	0	0	0	0	0	0	0	0	0	21,136
	合計	93,227	85,176	79,775	13,016	5,528	25,249	53,282	40,745	46,577	72,224	74,896	62,052	651,747

		R3												R3年間
		1月	2月	3月	4月	5月	6月	7月	8月	9月	10月	11月	12月	
八重山	国内	23,532	20,391	56,209	51,509	38,743	27,152	49,271	54,347	39,113	59,826	64,721	67,616	552,430
	海外	0	0	0	0	0	0	0	0	0	0	0	0	0
	合計	23,532	20,391	56,209	51,509	38,743	27,152	49,271	54,347	39,113	59,826	64,721	67,616	552,430

		R4												R4年間
		1月	2月	3月	4月	5月	6月	7月	8月	9月	10月	11月	12月	
八重山	国内	38,673	31,223	79,241	73,573	69,937	77,443	100,264	101,413	72,955	100,026	90,267	83,252	918,267
	海外	0	0	0	0	0	0	0	0	0	0	0	0	0
	合計	38,673	31,223	79,241	73,573	69,937	77,443	100,264	101,413	72,955	100,026	90,267	83,252	918,267

		R5												R5年間
		1月	2月	3月	4月	5月	6月	7月	8月	9月	10月	11月	12月	
八重山	国内(路線)	71,800	81,490	112,128	95,580	91,493	94,522	109,252	102,263	95,131	109,368	93,268	84,225	1,140,520
	海外(路線)	0	223	6,759	2,039	0	0	20,538	7,938	19,146	0	0	0	56,643
	合計	71,800	81,713	118,887	97,619	91,493	94,522	129,790	110,201	114,277	109,368	93,268	84,225	1,197,163

*令和5年2月までは、国籍別の入域観光客数が公表されていたが、令和5年3月より公表方法が、国内路線/海外路線別の公表に変更。そのため、令和5年1月より路線別の結果に基づき集計を行っている。

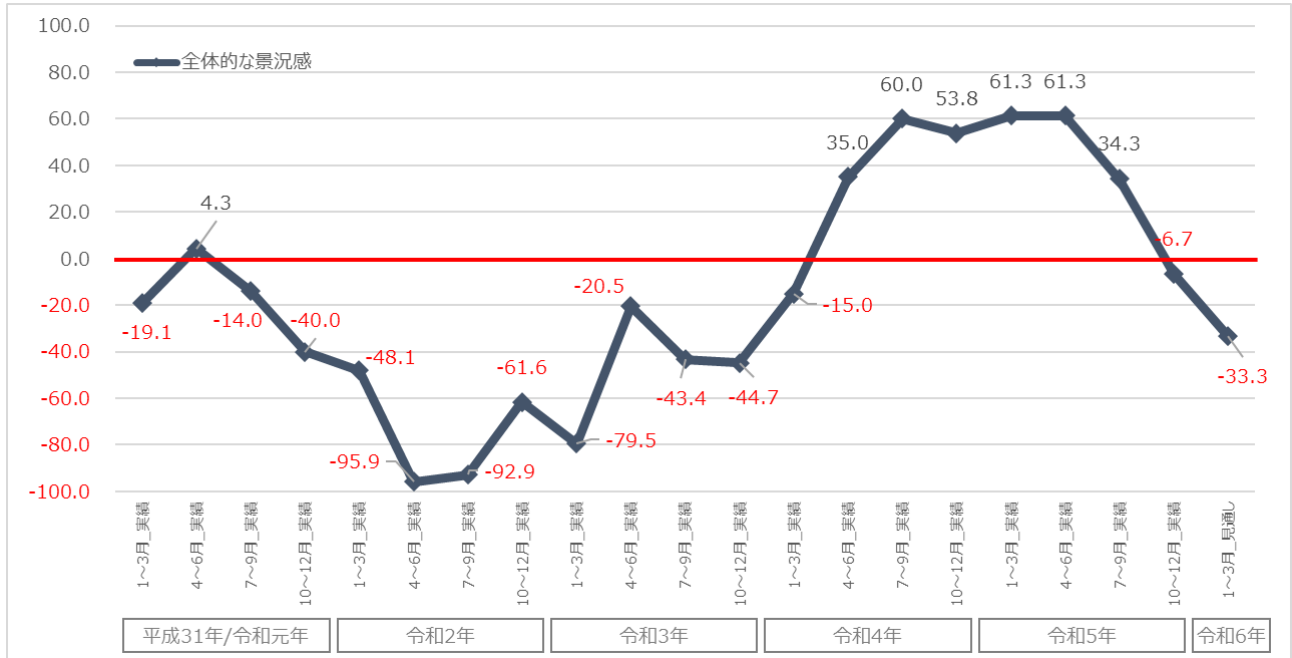
³ 入域観光客数：沖縄県総務部八重山事務所「八重山入域観光統計」 <https://www.pref.okinawa.jp/kensei/kencho/1014074/1017188/1017218/1024884/1011861.html>

(2)-2 八重山エリア 各種 DI

八重山エリアの県内観光関連事業者の景況 DI は、令和5年1～3月期は、「61.3」、4～6月期は、「61.3」、7～9月期は、「34.3」となり、「上昇」の判断が「下降」の判断を一貫して上回った。しかしながら、令和5年10～12月期は、一転して、「-6.7」と「下降」が「上昇」を上回った。

令和6年1～3月期の景況見通しも、引き続き、「-33.3」と「下降」が「上昇」を上回る見通しとなっている。

(景況 DI)



八重山エリア	平成31年/令和元年		令和2年				令和3年				令和4年				令和5年				令和6年			
	1～3月実績	4～6月実績	7～9月実績	10～12月実績	1～3月実績	4～6月実績	7～9月実績	10～12月実績	1～3月実績	4～6月実績	7～9月実績	10～12月実績	1～3月実績	4～6月実績	7～9月実績	10～12月実績	10～12月見通し	10～12月実績	1～3月見通し			
全体的な景況感	-19.1	4.3	-14.0	-40.0	-48.1	-95.9	-92.9	-61.6	-79.5	-20.5	-43.4	-44.7	-15.0	35.0	60.0	53.8	61.3	61.3	34.3	0.0	-6.7	-33.3
売上高	-12.8	8.5	-16.0	-48.0	-50.6	-96.9	-94.9	-65.8	-81.9	-28.9	-49.4	-40.0	-5.0	65.0	60.0	38.5	74.2	71.0	40.0	-8.6	-3.3	-26.7
営業利益	-8.5	19.1	-18.0	-52.0	-55.6	-92.9	-94.9	-65.8	-79.5	-34.9	-51.8	-45.9	-5.0	45.0	55.0	-15.4	54.8	51.6	22.9	-14.3	-26.7	-23.3
従業員数(正規)	-34.0	-34.0	-36.0	-28.0	-6.2	17.3	6.1	-5.5	13.3	12.0	13.3	-10.6	-10.0	-30.0	-45.0	-30.8	-51.6	-48.4	-25.7	-22.9	-36.7	-30.0
従業員数(非正規)	-38.3	-34.0	-26.0	-20.0	1.2	13.3	12.2	-6.8	3.6	7.2	2.4	-15.3	-20.0	-35.0	-55.0	-38.5	-41.9	-38.7	-20.0	-8.6	-33.3	-36.7
商品・サービスの販売価格	2.1	10.6	20.0	18.0	-13.6	-26.5	-27.6	-19.2	-4.8	-4.8	-8.4	-11.8	10.0	25.0	35.0	38.5	48.4	48.4	48.6	28.6	26.7	16.7
利用者数(県民)	-	-	-	-	-45.7	-72.4	-68.4	-49.3	-51.8	-32.5	-30.1	-31.8	-25.0	10.0	30.0	23.1	12.9	25.8	2.9	-2.9	-4.3	-30.0
利用者数(国内観光客)	-6.4	8.5	-14.0	-32.0	-43.2	-88.8	-77.6	-53.4	-71.1	-39.8	-43.4	-23.5	-5.0	60.0	70.0	53.8	83.9	77.4	42.9	0.0	-16.7	-26.7
利用者数(海外観光客)	25.5	29.8	6.0	-6.0	-60.5	-66.3	-66.3	-64.4	-56.6	-48.2	-43.4	-23.5	-40.0	-20.0	-20.0	15.4	16.1	19.4	22.9	5.7	-10.0	-3.3
原材料等の仕入価格	42.6	44.7	42.0	44.0	13.6	-3.1	3.1	5.5	21.7	22.9	21.7	34.1	65.0	75.0	85.0	84.6	83.9	87.1	77.1	62.9	86.7	73.3
生産・販売などの設備	-12.8	-14.9	-6.0	-6.0	2.5	6.1	6.1	2.7	4.8	3.6	3.6	-11.8	0.0	-15.0	-20.0	-23.1	-29.0	-38.7	-22.9	-17.1	-10.0	-13.3

八重山エリア 輸送サービス事業者

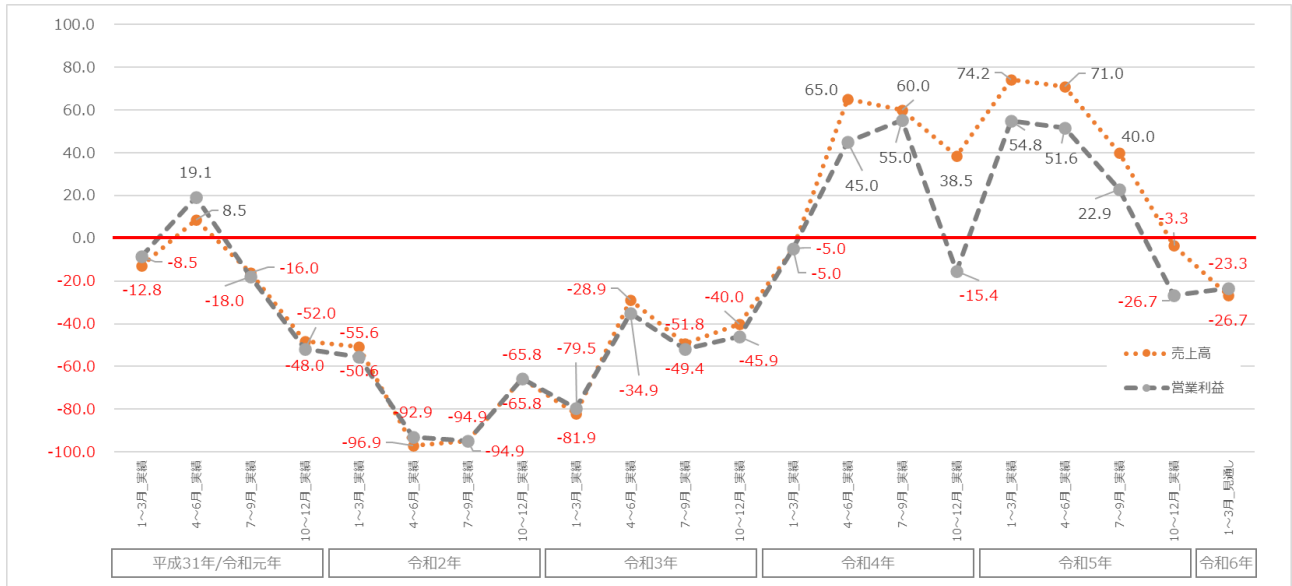
2023年3月以降、観光客の利用(乗船者)はコロナ前を抜き、増加を続けている。しかしながら、竹富島や、西表島などの離島において、人手不足などの影響からコロナ前のような観光客の受入体制がなく、離島のツアーの催行が難しく、今後の誘客に不安を感じている。

八重山エリア 宿泊サービス事業者

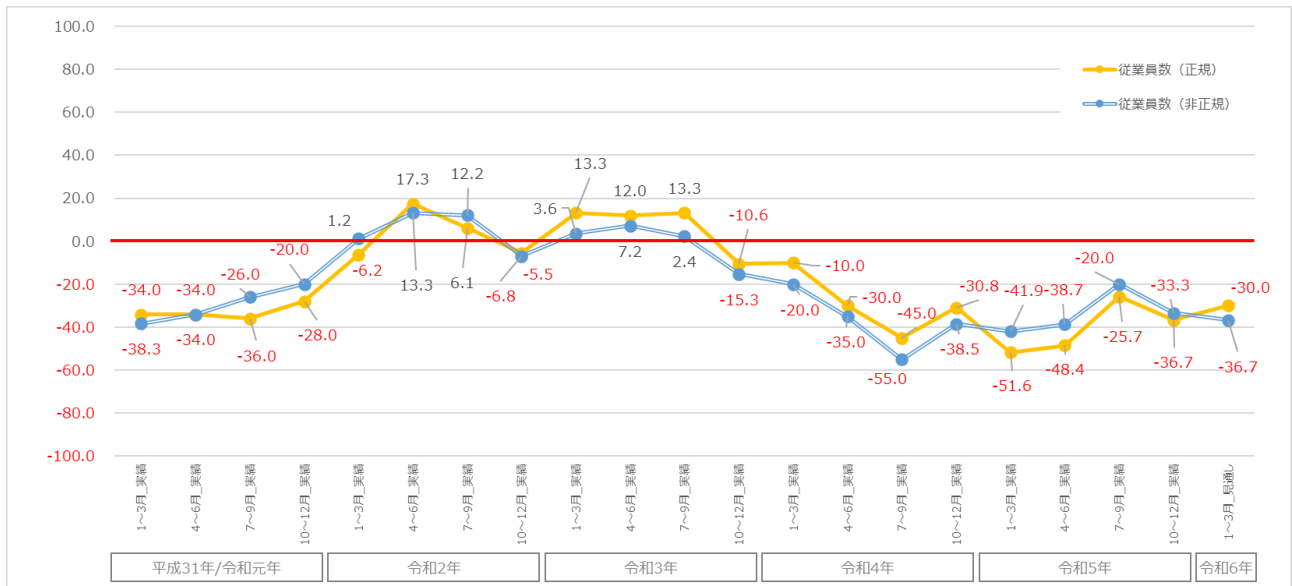
石垣空港の国際路線の再開がなく、インバウンド観光客の需要が戻らない。国内観光客についても、全国旅行支援が終了した反動から、予約が伸び悩んでおり、先行きに不安がある。

沖縄県観光産業実態調査

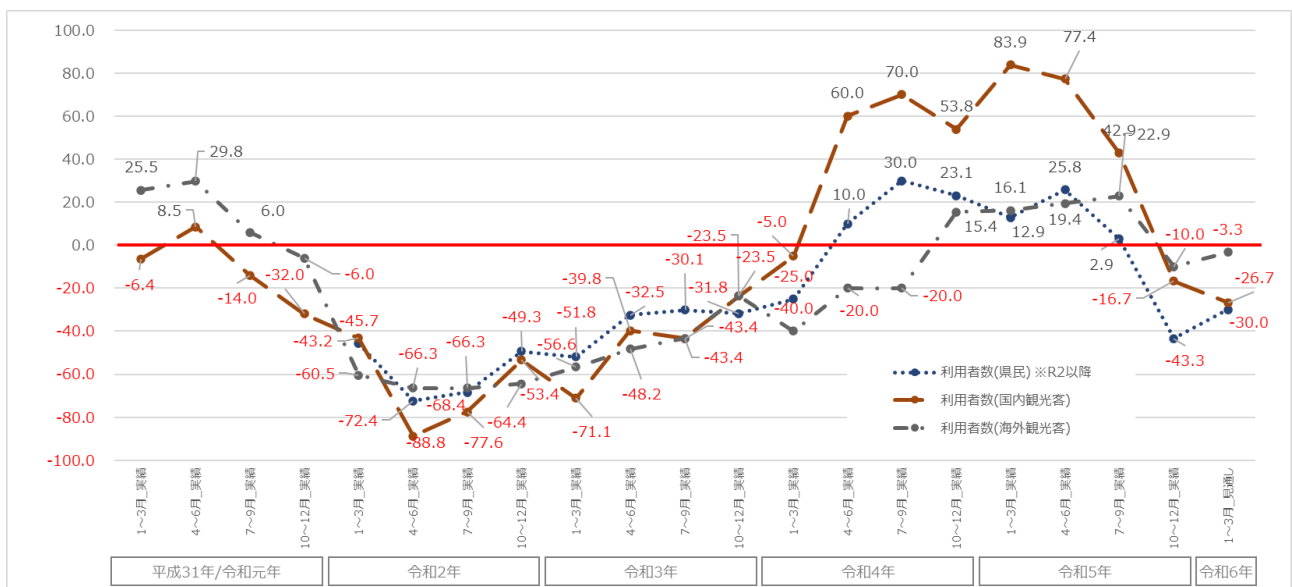
(売上高・営業利益 DI)



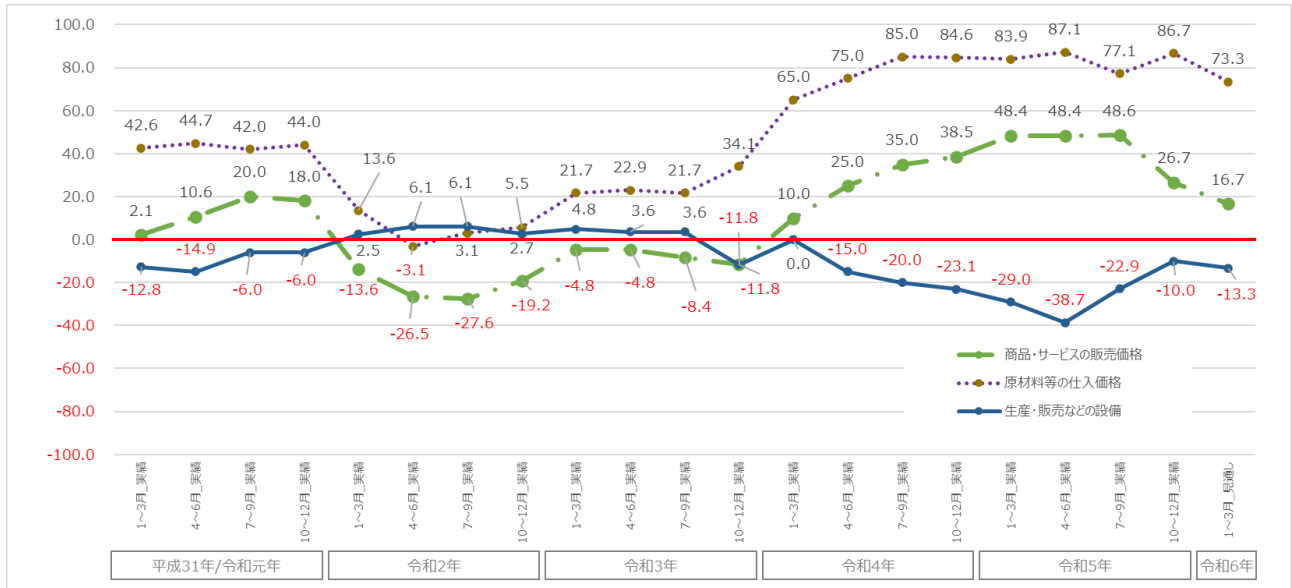
(従業員(正規・非正規)DI)



(利用者数 DI)



(商品・サービスの販売価格、原材料の仕入価格、生産・販売などの設備 DI)



(3) 宮古エリア

(3)-1 入域観光客数⁴



		(人)							
		H29	H30	H31/R1	R2	R3	R4	R5	昨年対比
宮古	国内(空路)	482,469	687,127	742,774	435,774	406,870	661,617	843,614	127.5%
	海外(海路)	318,036	426,777	396,338	4,906	0	0	39,898	皆増
	合計	800,505	1,113,904	1,139,112	440,680	406,870	661,617	883,512	133.5%

		(人)												H31年間
		H31/R1												
		1月	2月	3月	4月	5月	6月	7月	8月	9月	10月	11月	12月	
宮古	国内(空路)	38,413	48,454	56,786	58,083	58,021	61,565	77,293	75,316	71,430	80,662	59,681	57,070	742,774
	海外(海路)	27,219	21,469	24,624	30,095	25,641	47,469	34,401	40,110	33,889	48,507	43,363	19,551	396,338
	合計	65,632	69,923	81,410	88,178	83,662	109,034	111,694	115,426	105,319	129,169	103,044	76,621	1,139,112

		(人)												R2年間
		R2												
		1月	2月	3月	4月	5月	6月	7月	8月	9月	10月	11月	12月	
宮古	国内(空路)	42,842	49,191	42,237	10,828	5,666	21,159	44,334	27,421	40,135	55,796	50,215	45,950	435,774
	海外(海路)	4,906	0	0	0	0	0	0	0	0	0	0	0	4,906
	合計	47,748	49,191	42,237	10,828	5,666	21,159	44,334	27,421	40,135	55,796	50,215	45,950	440,680

		(人)												R3年間
		R3												
		1月	2月	3月	4月	5月	6月	7月	8月	9月	10月	11月	12月	
宮古	国内(空路)	15,544	11,947	30,597	33,242	27,685	24,607	43,261	42,112	33,060	52,525	44,096	48,194	406,870
	海外(海路)	0	0	0	0	0	0	0	0	0	0	0	0	0
	合計	15,544	11,947	30,597	33,242	27,685	24,607	43,261	42,112	33,060	52,525	44,096	48,194	406,870

		(人)												R4年間
		R4												
		1月	2月	3月	4月	5月	6月	7月	8月	9月	10月	11月	12月	
宮古	国内(空路)	20,012	21,439	44,736	47,503	47,620	54,974	78,263	77,561	63,166	83,672	60,141	62,179	661,266
	海外(海路)	0	0	0	0	0	351	0	0	0	0	0	0	351
	合計	20,012	21,439	44,736	47,503	47,620	55,325	78,263	77,561	63,166	83,672	60,141	62,179	661,617

		(人)												R5年間
		R5												
		1月	2月	3月	4月	5月	6月	7月	8月	9月	10月	11月	12月	
宮古	国内(空路)	40,702	54,260	66,598	69,474	66,101	69,188	91,931	82,295	84,105	93,583	64,759	60,619	843,614
	海外(海路)	0	0	0	423	3,530	4,408	4,473	9,143	204	10,237	4,040	3,440	39,898
	合計	40,702	54,260	66,598	69,897	69,631	73,596	96,404	91,438	84,309	103,820	68,799	64,059	883,512

*小数点以下の端数処理により、合計と内訳の数値が一致しない場合がある

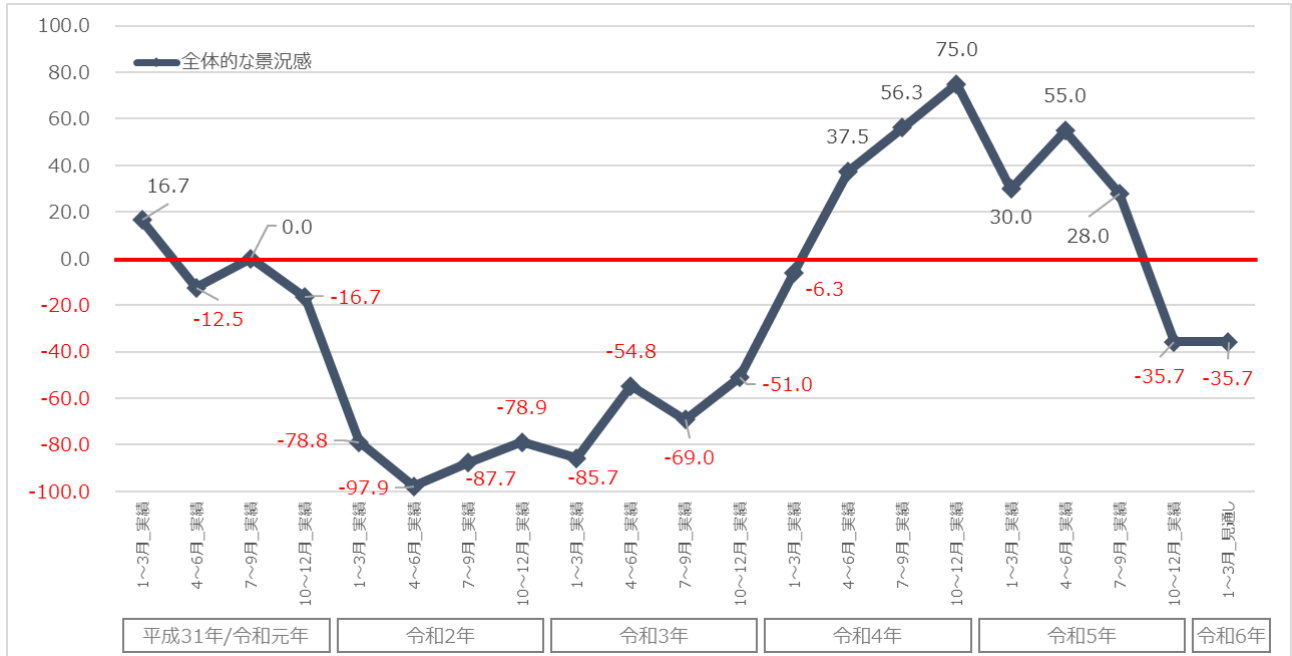
⁴ 入域観光客数:宮古島市観光商工部 観光商工課「入域観光客数」 <https://www.city.miyakojima.lg.jp/gyosei/toukei/kankouyaku.html>

(3)-2 宮古エリア 各種 DI

宮古エリアの県内観光関連事業者の景況 DI は、令和5年1～3月期は、「30.0」、4～6月期は、「55.0」、7～9月期は、「28.0」となり、「上昇」の判断が「下降」の判断を一貫して上回った。しかしながら、令和5年10～12月期は、一転して、「-35.7」と「下降」が「上昇」を上回った。

令和6年1～3月期の景況見通しも、引き続き、「-35.7」と「下降」が「上昇」を上回る見通しとなっている。

(景況 DI)



宮古エリア	2019年				2020年				2021年				2022年				2023年
	1～3月_実績	4～6月_実績	7～9月_実績	10～12月_実績	1～3月_実績	4～6月_実績	7～9月_実績	10～12月_実績	1～3月_実績	4～6月_実績	7～9月_実績	10～12月_実績	1～3月_実績	4～6月_実績	7～9月_実績	10～12月_実績	1～3月_見通し
全体的な景況感	16.7	-12.5	0.0	-16.7	-78.8	-97.9	-87.7	-78.9	-85.7	-54.8	-69.0	-51.0	-6.3	37.5	56.3	75.0	37.5
売上高	-4.2	-16.7	12.5	0.0	-80.8	-97.9	-91.2	-76.3	-85.7	-50.0	-59.5	-59.2	31.3	56.3	62.5	81.3	43.8
営業利益	-12.5	-20.8	0.0	-12.5	-80.8	-95.7	-89.5	-73.7	-83.3	-52.4	-71.4	-55.1	6.3	37.5	56.3	43.8	31.3
従業員数(正規)	-45.8	-41.7	-25.0	-20.8	9.6	14.9	3.5	-18.4	7.1	9.5	11.9	-10.2	-31.3	-43.8	-43.8	-31.3	-18.8
従業員数(非正規)	-54.2	-54.2	-25.0	-12.5	11.5	23.4	1.8	-2.6	0.0	0.0	-2.4	-14.3	-6.3	-12.5	-25.0	-25.0	-37.5
商品・サービスの販売価格	20.8	25.0	20.8	29.2	-32.7	-44.7	-29.8	-39.5	-2.4	-4.8	-2.4	-8.2	0.0	0.0	6.3	50.0	68.8
利用者数(県民)	-	-	-	-	-55.8	-87.2	-66.7	-57.9	-47.6	-38.1	-42.9	-49.0	-25.0	18.8	43.8	50.0	37.5
利用者数(国内観光客)	16.7	33.3	-33.3	-37.5	-73.1	-87.2	-84.2	-63.2	-69.0	-42.9	-59.5	-53.1	6.3	50.0	56.3	62.5	62.5
利用者数(海外観光客)	4.2	0.0	-20.8	-25.0	-51.9	-66.0	-59.6	-57.9	-57.1	-52.4	-47.6	-34.7	-12.5	0.0	6.3	43.8	43.8
原材料等の仕入価格	58.3	62.5	50.0	54.2	-7.7	4.3	5.3	7.9	33.3	28.6	31.0	28.6	43.8	50.0	43.8	87.5	81.3
生産・販売などの設備	-12.5	-8.3	4.2	8.3	5.8	6.4	1.8	2.6	4.8	2.4	4.8	-8.2	-12.5	-12.5	-18.8	-18.8	-25.0

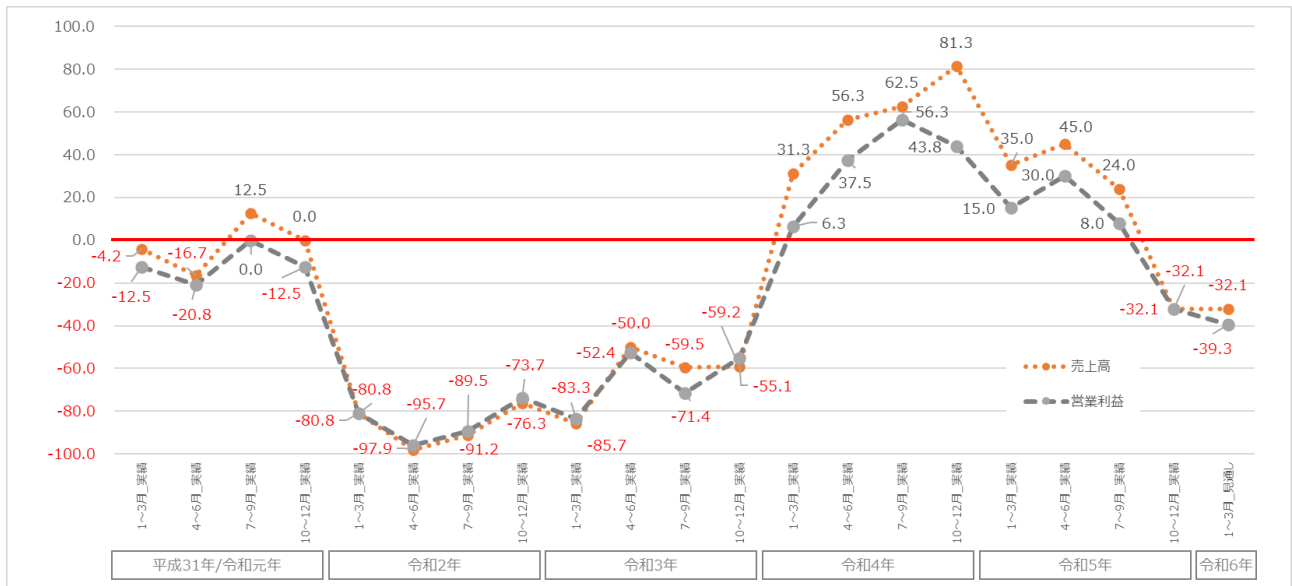
宮古エリア 宿泊サービス事業者

全国旅行支援の影響もあり、2023年夏までは好調に予約が推移したが、秋以降、予約が落ち込み、稼働率が想定を下回る状況となっている。宿泊単価もかなり引き下げ販売をしているが、予約が伸び悩んでおり、2024年冬も売り上げは想定を下回り、厳しい状況が続いている。

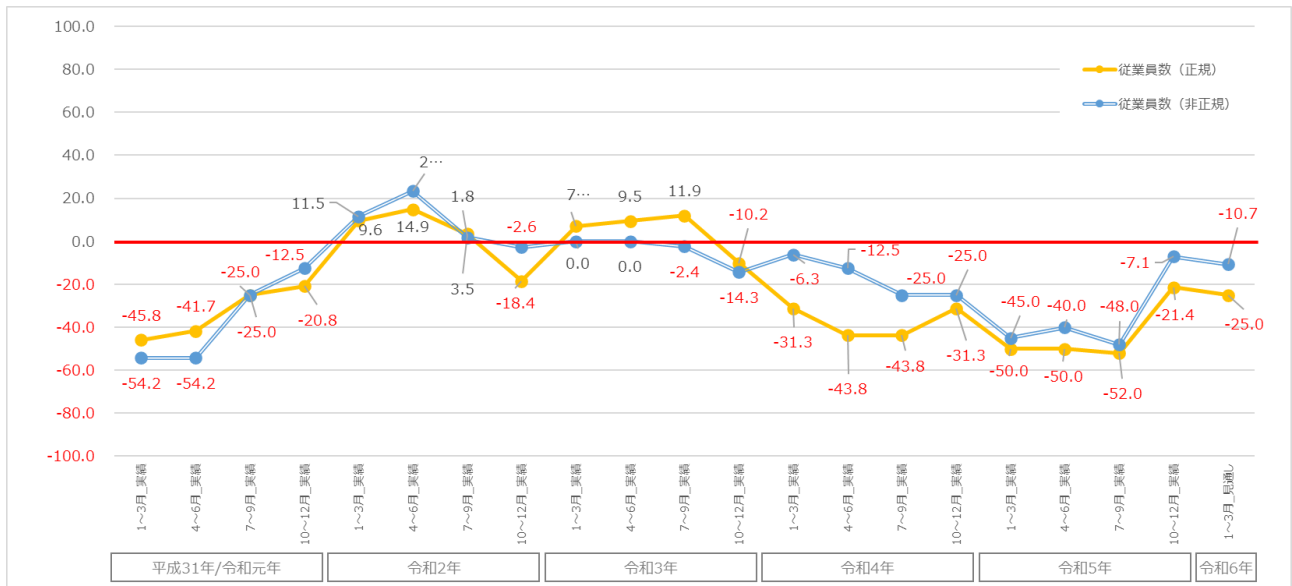
宮古エリア 輸送レンタルサービス事業者

2023年は好調に売り上げが推移した。一方で、レンタカー事業者が急増しており、競争が激化している。2024年は観光客数が過去2年のように急激に伸びるわけではないため、レンタカーが供給過多の状況に陥り、売り上げが落ち込むのではないかと懸念している。

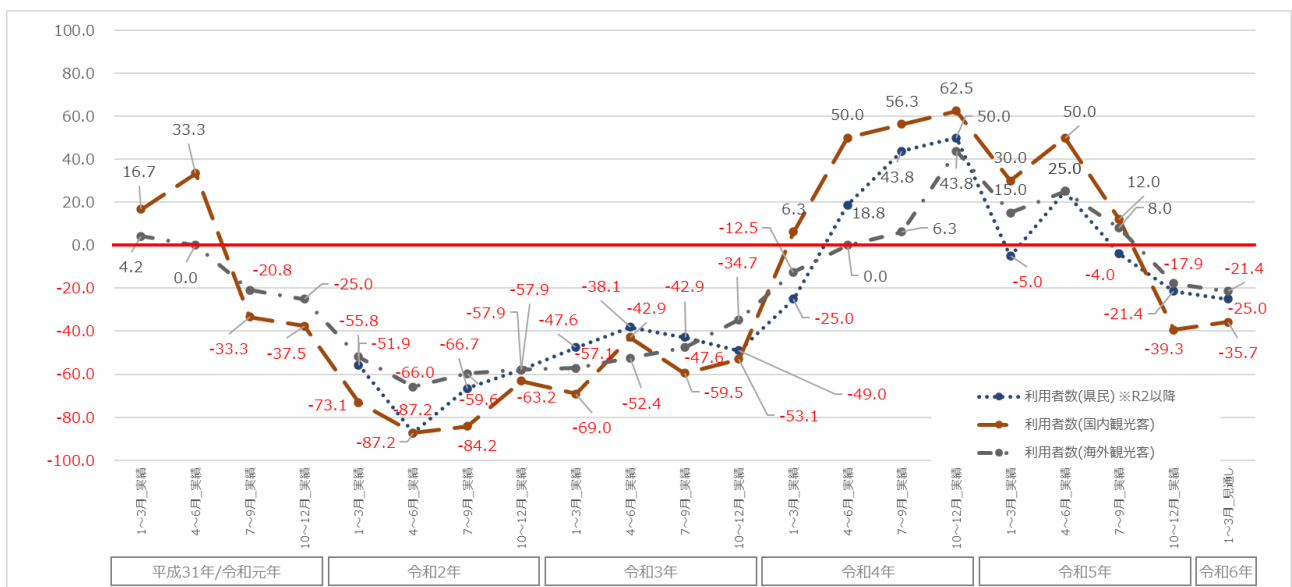
(売上高・営業利益 DI)



(従業員(正規・非正規)DI)



(利用者数 DI)



(商品・サービスの販売価格、原材料の仕入価格、生産・販売などの設備 DI)

