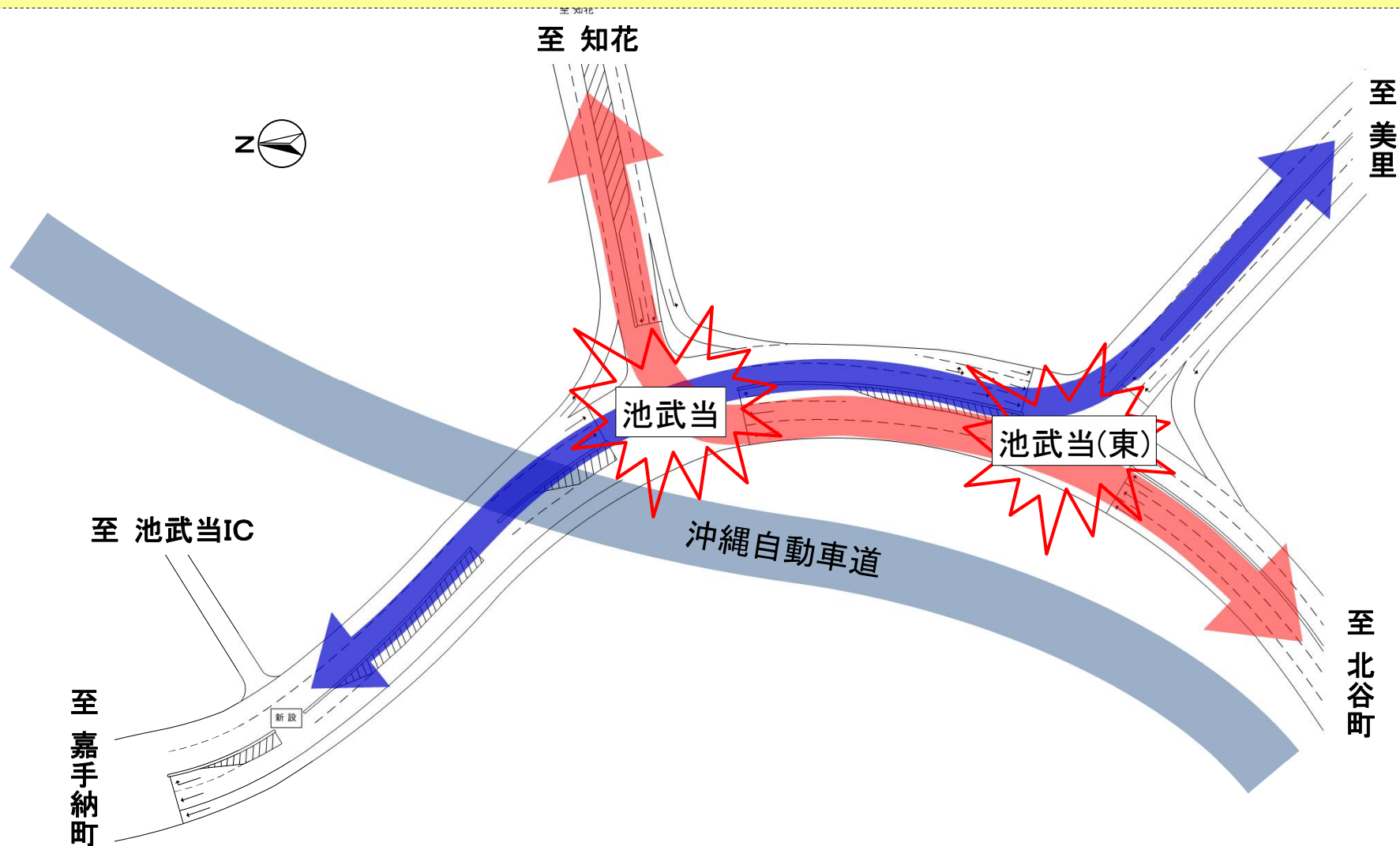


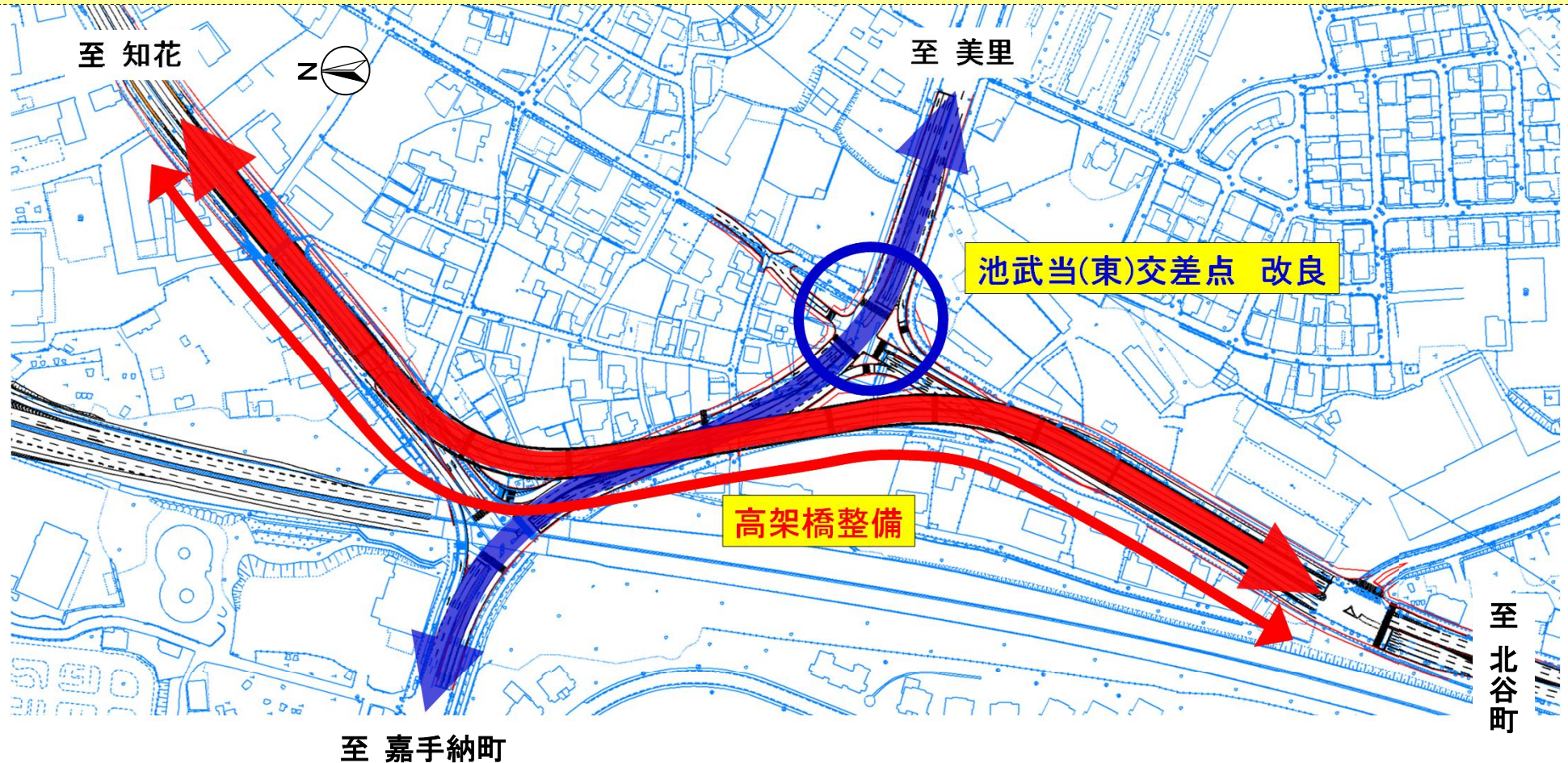
## 5-1 周辺道路の交通状況と池武当IC整備に伴う影響

- ・ 北谷方面と知花方面を往来する交通量、嘉手納方面と美里方面を往来する交通量が多い
- ・ どちらの交通流も池武当交差点、池武当東交差点を通過する際に、右左折の処理を伴うため、混雑する要因となっている
- ・ 池武当IC整備により、交通量が増加し、さらに混雑が悪化することが想定される



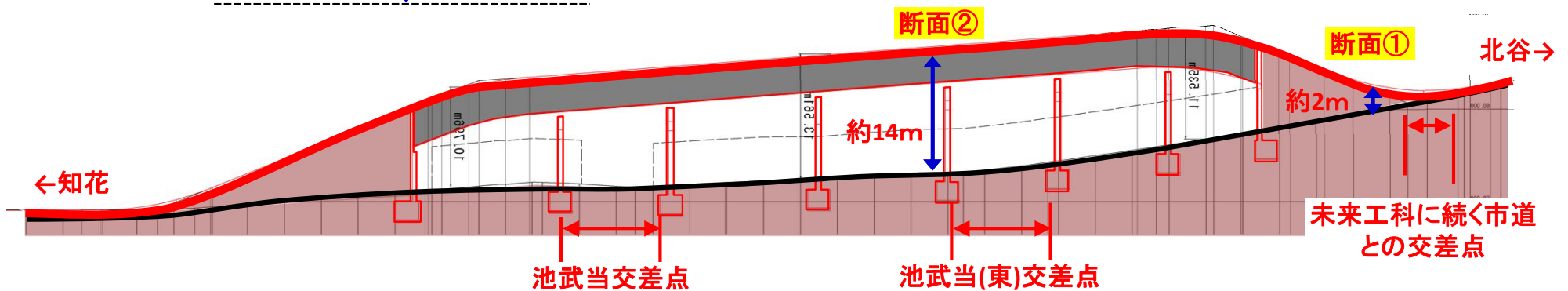
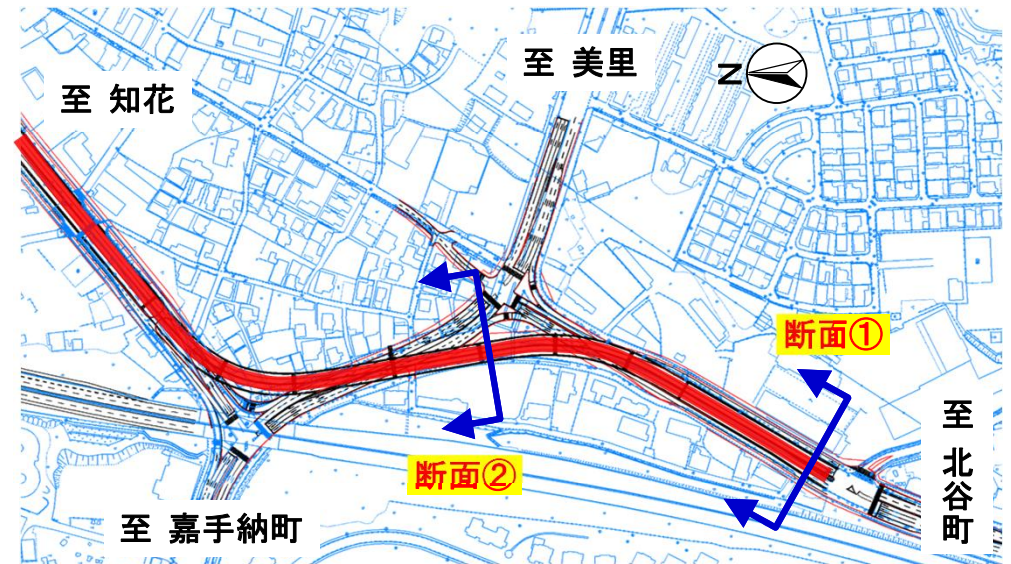
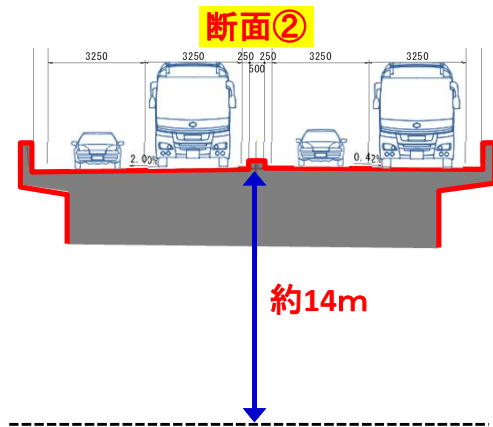
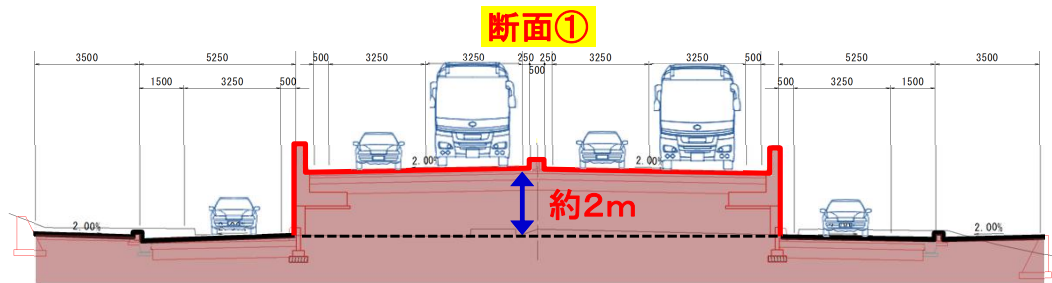
## 5-2 周辺道路の決定経緯(配置決定案)

- ・ 混雑の原因を解消するため、交通量の多い交通を**右左折を伴わずに通行できる**ように道路を整備する
- ・ **高架橋を整備**することで北谷⇄知花の交通が交差点を通過せず往来できる
- ・ **池武当(東)交差点を改良**し、嘉手納⇄美里の交通を直線化する
- ・ 運転者、歩行者の**安全性と利便性が向上**する



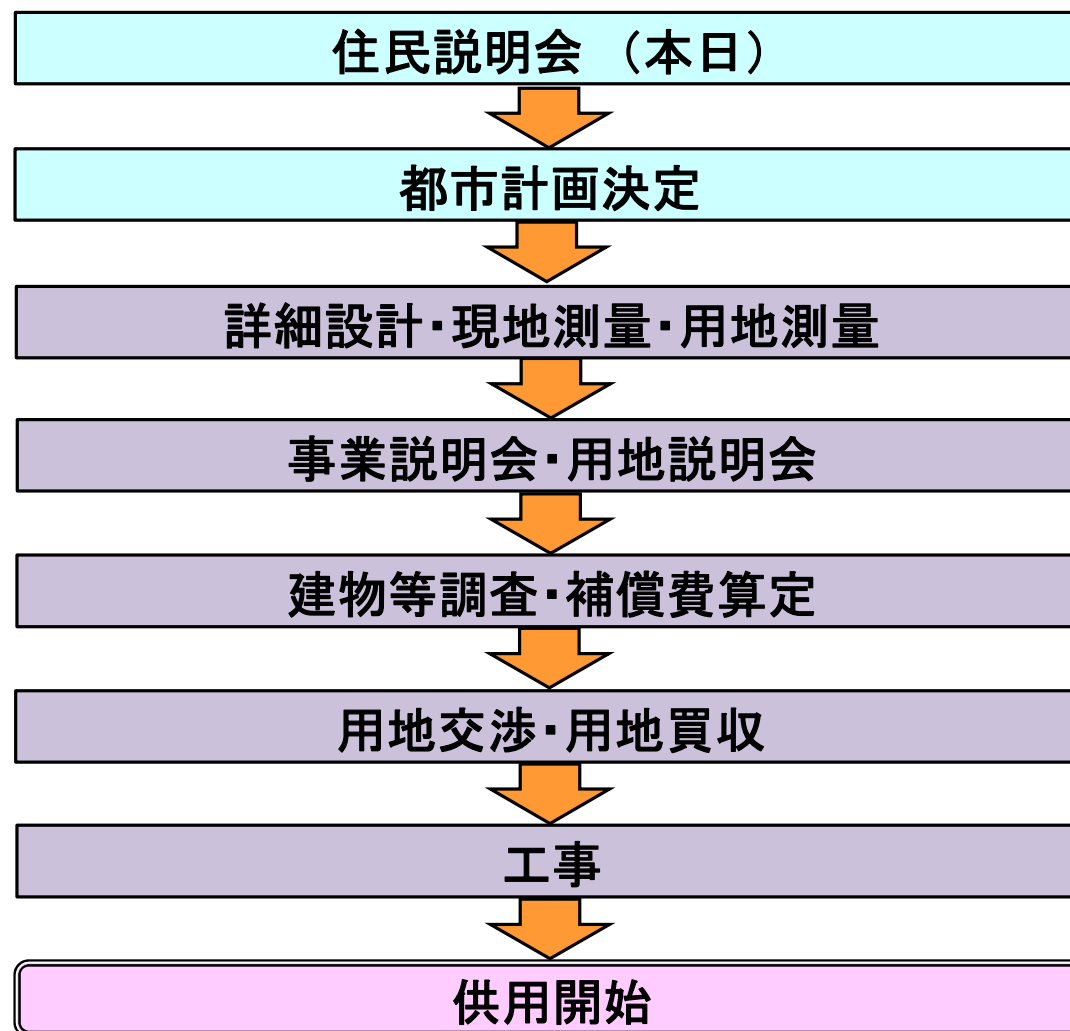
## 5-3 池武当ICの構造

- 高架橋の高さは約14mとなり、高速道路本線の高さと同等



## 6 池武当ICの今後の予定

- 池武当ICの整備に向けて、今後の予定（スケジュールは）以下のとおり計画



※上記の予定は現時点のものであり、変動があり得る

**事業説明の動画は以上となります**

**本事業についてご意見のある方は  
沖縄県中部土木事務所に  
メールにてご送付下さい**

**メールアドレス**

**xx060020@pref.okinawa.lg.jp**

**事業へのご協力  
よろしく申し上げます**

