



Q1 沖縄が先端技術に力を入れているって本当?

沖縄の産業というと、どうしても観光業のイメージが強いかもしれません。しかし、近年は多岐にわたる産業の進捗が行われています。とりわけ、先端技術産業は大きな柱のひとつ。平成27年に現が決定した「沖縄県アジア経済戦略構想」の中に、「産業成長戦略」という項目が4つ挙げられているのですが、先導医療・健康・バイオ産業と「環境・エネルギー産業」という先端技術を伴う産業が半分を占めています。これらが今後の沖縄の発展に必要不可欠であることがわかります。

また、高校生対象の「沖縄科学プランリ」開催などの教育施策を推し進めた結果、平成23年度は13.8%だった生徒の理系大学への進学率が、平成27年度には18.6%にまで上昇しています。まさに沖縄の未来は先端技術に向かっているといえます。

A 沖縄県の経済戦略でも重要度は高いよ



最先端の科学技術推進に力を入れる沖縄県。アジア各国との共同研究が進んでいます。

アジアと日本をつなぐ先端技術が集結

4つの産業成長戦略 (沖縄県アジア経済戦略構想より)

アジア市場を取り込むことで沖縄県の新たな成長を推進する戦略



沖縄県の生徒の理系大学への進学率



県内の先端技術施設



沖縄県工業技術センター

県庁工業部部の管轄下にある施設。企業からの依頼による試験・分析、技術相談、各種機器の使用などの協力を行う。



沖縄ライフサイエンス研究センター

バイオ・ライフサイエンス分野の科学技術の振興と産業化を目的に設置。ベンチャーや研究機関などと連携している。



沖縄健康バイオテクノロジー研究開発センター

健康バイオ関連の起業支援を行う施設。高度な分析機器や各種の実証機器を備えており、幅広い研究が行える。



沖縄バイオ産業振興センター

県内・県外関連産業のR&Dを促進を図るため、起業や専業化などの支援を行う施設。

Q2



どんな先端技術施設があるの?

A 世界レベルの様々な科学技術関連施設ができていますよ

温暖な気候やアジアとの近さといった沖縄の土地柄を生かして、これまでも様々な誘致施策が取られてきました。IT産業の積極的な誘致はよく知られていますが、科学技術関連の施設も例外ではありません。とくに

に、うるま市の州崎地区には、沖縄県工業技術センター、沖縄ライフサイエンス研究センター、沖縄バイオ産業振興センター、沖縄健康バイオテクノロジー研究開発センターといった施設が集結しています。こういった施設は、国内外の研究機関や企業と連携し、新たなテクノロジーを開発し、県内での先端技術推進に役立っています。

取り戻そう!!健康長寿おきなわ!!

県では2040年までに男女とも平均寿命日本一を目指すとしています!

Q3



先端技術を通じたアジアとの国際交流は？

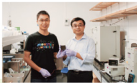
A
アジア各国の技術者と、
積極的な共同研究が
行われているよ。



近年は、アジアを含む世界各国の研究者や技術者が沖縄にやってくる、共同で研究を行うようになりました。そういつた知の集積が促される顕著な場所というところ、沖縄科学技術大学院大学(OIST)が挙げられます。

風光明媚な恩納村のキャンパスには、世界50以上の国や地域から1,000名を超える研究者等が集まっており、学際性を重視した研究が行われています。そのテーマは、神経科学、数学・計算科学、化学、分子・細胞、発生生態学、環境・生態学、物理学、海洋学といった大きく7つの分野に分けられています。そして、国境を越えて科学技術に関する教育と研究を行うことで、沖縄をだけでなく世界の科学技術の向上を目指しています。なかにはアジアナマズのゲノム解説など世界初のプロジェクトもあり、アジア・太平洋地域の科学者ネットワークを牽引する存在となりつつあります。

OISTの取り組み



1 効率的で低コストの太陽電池

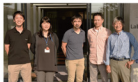
中国陝西師範大学との共同研究
(ペロブスカイト太陽電池の研究)

次世代の太陽電池として注目を集めるペロブスカイト太陽電池。OISTのヤビン・チー准教授を中心としたプロジェクトと、中国陝西師範大学の劉生忠教授との共同研究により、太陽電池の稼働寿命を大幅に伸ばすことに成功。商業化の可能性を見出しました。



沖縄科学技術大学院大学(OIST)とは？

2011年に設立された5年一貫性の大学院大学。教員と学生の半数以上が外国人であり、授業も基本的に英語で行われる。



2 ナマズの品種改良を目指す

ベトナム科学技術アカデミーとの共同研究
(アジアナマズのゲノム解説)

東南アジア最大の河川メコン川流域には、カイヤンと呼ばれるナマズが生息しており、食用として重要されています。養殖も盛んに行われていますが、OISTとベトナム科学技術アカデミーの共同研究により、世界で初めてカイヤンのゲノム(遺伝情報)を解析。今後の品種改良や効率的な養殖が期待できます。



3 蒸し暑い沖縄でも涼しい家に

高湿度地域における
サステナブルリビング・システムの開発

地球温暖化の影響もあり、蒸し暑い地域におけるエネルギー消費は大きな課題。そこでOISTはミサワホーム総合研究所との共同開発により、エネルギーを効率よく使うシステムを研究開発。太陽電池が発電する際に発電に寄与しないエネルギー(熱)を除湿や冷房のシステムに活用する技術を実現し、実用化を目指しています。

その他の教育機関での取り組み

琉球大学

各国の科学者や学生を迎え入れた国際共同研究の実施に加え、アジア・太平洋地域を中心に世界中の大学・機関との交流協定を締結。各種留学制度も充実。

沖縄工業高等専門学校

海外からの教職員や学生の受け入れや海外への派遣支援を目的としたグローバル交流推進センターを設置しており、海外インターンシッププログラムも実施。

写真：沖縄科学技術大学院大学



沖縄とアジアとの共同研究で、ますます科学技術が進歩していくはず！

取り戻そう!!健康長寿おきなわ!!

県では2040年までに男女とも平均寿命日本一を目指すとしています!





子育てファミリーを地域で応援！ おきなわ子育て応援パスポート

ご利用対象者

1歳未満のお子様とそのご家族、
お勤めされている方とご家族が対象です。

「おきなわ子育て応援パスポート」とは？

パスポートを提示すると優待や割引、特典などが受けられる、妊婦さんや子育て世帯にうれしい応援サービスです。子育て世帯が県内の「子育てファミリー応援店・施設」で「おきなわ子育て応援パスポート」を提示すると、お店・施設が独自に設定する商品の割引やサービスなど、様々な特典が受けられます。また、ホームページでは子育て世帯に対するやさしいサービスを受けられるお店や施設を探すことができても便利です。是非ご利用ください！

何が
できるの？

こんなときにホームページからお店を検索してね



ミルクの在庫がない！
ミルク替えをしたい



キッズルームが
あるお店を探したい



母乳の持ち込み
ができるお店
を探したい



個室・産婦人科
があるお店
でゆっくりの食事
をしたい



母乳足がある
お店や施設を
探したい



パスポート裏面で
プレゼントや割引サービス
があるお店を探りたい

●どんな店舗が登録されているの？

飲食店や映画館、ショッピングセンター、コンビニエンスストアなど、様々な施設でサービスを受けることができます。受けることのできるサービスには、商品の割引、景品やおまけの提供などの「おトクなサービス」や、ミルクのお湯の提供、手荷物の預かりなどの「やさしいサービス」、授乳スペース、子どもトイレなどが設置されている「べんりな設備」があります。

●ホームページではどんな内容を 紹介しているの？

「おきなわ子育て応援パスポート」のホームページではご自分の希望に合ったサービスを提供する店舗を見つけるための便利なカテゴリ別検索機能や、新規の応援店・施設の情報、応援店・施設が開催するイベントの情報が掲載されています。

<http://www.kosodate.pref.okinawa.jp>



「おきなわ子育て応援パスポートの
詳しい情報はコチラから！」

●「おきなわ子育て応援パスポート」は どこでもらえるの？

「おきなわ子育て応援パスポート」のホームページからダウンロードして利用することができます。また、カード型のパスポートカードは各市町村の窓口、子育て支援センター、児童館などで配布しています。施設の一覧はホームページをご覧ください。

●応援店・施設のお申し込みについて

沖縄県内で子育て応援のためのサービスを行っている事業者の方は「おきなわ子育て応援パスポート」のサイトに登録することができます。当事業にご協力いただける店舗・施設を募集しています。「おトクなサービス」、「やさしいサービス」、「べんりな設備」の中の一つ以上に該当すれば応援店・施設の登録ができます。また、サービスの内容は応援店・施設で自由に決めることができ、既に実施されている子育てを応援するサービス内容についてPRすることができます。応募方法はホームページをご覧ください。

問い合わせ

子育て支援課 電話：098-866-2457 FAX: 098-866-2433
応援店登録の申込先：(株)フラッシュエッチ
電話：098-866-3900 FAX: 098-866-3902



取り戻そう!!健康長寿おきなわ!!

県では「2040年までに男女とも平均寿命日本一」を
目指しています!



年々増加する航空路線誘致の取り組み

県内空港の受入体制の充実

沖縄県は、日本を代表する観光リゾート地として、国内トップクラスの国内航空路線網を有し、国際線についても、東アジアや東南アジアから週230便以上が就航するように、拡大を続けています。

那覇空港への国際線週間就航便数の推移



今年3月には、那覇空港の国内線と国際線を連結するターミナル施設が整備され、国際線チェックインカウンターが20ブースから60ブースに増加します。



那覇空港国際線ターミナル施設イメージ
資料:那覇空港ビルディング株式会社



下地島空港旅客ターミナル施設イメージ
資料:下地島エアポートマネジメント株式会社

同じく、今年3月には、下地島空港旅客ターミナル施設開業及びジェットスター・ジャパンによる成田-下地島路線の初就航を予定しています。

また、来年2020年には、那覇空港第二滑走路の完成により、航空容量が増加し、新規航空路線の就航や増便が期待できます。

国際旅客ハブ構想

さらに、日本全体の話題として、今年のラグビーワールドカップや来年の東京オリンピック・パラリンピック等大規模スポーツイベントにより訪日外国人の増加が期待されます。

沖縄県では、この好機を沖縄の更なる発展に繋げるため、東京などの国内はもちろん、台湾や香港などの海外の観光地との連携により、欧米、オーストラリア等の旅行者に、アジア・日本での新しい旅のスタイルとして、沖縄を組み込んだ旅を提案する「国際旅客ハブ構想」を掲げています。

具体的には3つのステップを考えており、最初のステップとして、訪日旅行に際し、沖縄が国内他都市との周遊の拠点となる段階、次のステップとして、沖縄がアジア旅行の周遊拠点となる段階、そして、最後に、アジア、訪日旅行の最初の拠点として、沖縄が欧州からの直行便の就航地となる段階、これら3つの段階を経て、将来、那覇空港の「国際旅客ハブ」化を目指しています。

国際旅客ハブの形成に向けたステップ



問い合わせ

観光振興課 電話:098-866-2764 FAX:098-866-2765

広告



取り戻そう!!健康長寿おきなわ!!

県では2040年までに男女とも平均寿命日本一を目指すとしています!



情報ひろば

2019年3月

3

日	月	火	水	木	金	土
					1	2
3	4	5	6	7	8	9
10	11	12	13	14	15	16
17	18	19	20	21	22	23
24	25	26	27	28	29	30
31						

4

日	月	火	水	木	金	土
		1	2	3	4	5
7	8	9	10	11	12	13
14	15	16	17	18	19	20
21	22	23	24	25	26	27
28	29	30				

イベント

▼第45回

沖縄県工芸振興センター展

- 日時 3月1日(金)～3日(日)
9時～20時(最終日18時)
- 会場 県立博物館・美術館
- 問合せ 県立工芸振興センター
☎098-889-1186

▼T・H・E社会福祉士

- 社会福祉士のお仕事を分かりやすく伝えるセミナーを開催します。
- 会場 大浦信託記念館そと多目的ホール
- 日時 3月2日(土)
- 対象 福祉のお仕事に興味がある方はだれでも参加OK
- 問合せ (一社)沖縄県社会福祉士会
☎098-943-4249

▼おきなわ健美NTセミナー

- 日時 3月8日(金)14時30分～16時
- 場所 国立劇場おきなわ小劇場
- 内容 講演「健美のための時間栄養学のスヌーメ体内時計を整えて肥満・病気を予防しよう」
- 申込・問合せ おきなわ健美ネットワーク事務局
☎098-894-8087

▼大嶺薫コレクション展

- 会期 3月4日(日)
- 時間 9時～18時(金・土は20時まで)
- 会場 県立博物館・美術館3階
- 特別展示室
- 内容 東洋館博物館初代館長大嶺薫氏の貴重なコレクションを紹介
- 料金 一般410円 高校・大学生260円 小・中学生(県外)150円
(博物館常設展チケットで可)無料

- 問合せ 県立博物館・美術館
☎098-941-8200(代表)

▼沖縄が誇る家宝の三線展

- 会期 3月10日(日)
- 時間 9時～18時(金・土は20時まで)
- 会場 県立博物館・美術館3階
- 企画展示室
- 内容 ウチナーンチュが大切にしている「家宝三線」を紹介する展覧会
- 料金 一般700円 高校・大学生400円 小・中学生200円
- 問合せ 県立博物館・美術館
☎098-941-8200(代表)

▼拉致問題を考える国民の集い

- 日時 3月24日(日)13時30分
- 場所 沖縄県青年会館2階大ホール
- 申込期限 3月18日(月)
- 申込・問合せ 県平和協議会・男女参画課
☎098-866-2500

▼第77回文化講座

- 日時 3月23日(土)13時30分
- 講師 ①藤伸一郎氏(那市博物館) ②大庭隆時氏(福岡市)
- 会場 県立埋蔵文化財センター研修室
- 備考 先着100名(申込不要)・受講無料
- 問合せ 県立埋蔵文化財センター(調査班)
☎098-835-8752

▼ギャラリートーク

- 「大交易時代の琉球と日本」
- 日時 4月20日(土)、5月11日(土)
14時～14時30分
- 会場 県立埋蔵文化財センター
- 企画展示室
- 備考 先着各20名(申込不要)・参加無料
- 問合せ 県立埋蔵文化財センター(調査班)
☎098-835-8752

▼首里城京の内跡出土品展

- 会期 5月12日(日)
- 会場 県立埋蔵文化財センター企画展示室
- 時間 9時～17時(入場は16時30分まで)
- 問合せ 県立埋蔵文化財センター(調査班)
☎098-835-8752

試験

▼製菓衛生師試験

- 日時 4月23日(土)14時30分～16時30分
- 場所 沖縄県市町村自治会本部ホール
- 願書受付期間 3月11日(土)～15日(金)
- 願書配布場所 県内各保健所及び郡市保健所
- 願書提出先 受験希望者の住所地を管轄する保健所
- 問合せ 最寄りの保健所又は製菓衛生業試験
- ☎098-866-2055

取り戻そう!!健康長寿おきなわ!!



県では2040年までに男女とも平均寿命日本一を目指すことにしています

募集

▼産廃廃棄物発生抑制リサイクル補助金

産業廃棄物の発生抑制・リサイクル等を推進するための施設整備や、研究開発に対する補助金の交付対象事業を募集します。

●募集期間 3月26日(木)

●問合せ 環境調整課

☎098-866-2231

▼沖縄産業開発青年隊員募集

内容 約6ヶ月間の訓練で11種類の建設機械等の資格を取得
●対象 義務教育を終了した15歳以上32歳未満の男女等

●募集期間 3月31日(日)

●問合せ 沖縄産業開発青年協会

☎098014312118

お知らせ

▼家畜所有者の定期報告書提出

家畜所有者の定期報告書の提出が始まります。毎年の提出が義務づけられています。

●対象・期間

【牛・豚・山羊等】4月15日(日)まで、

【馬・あひる等】6月15日(土)まで

●提出・問合せ 地域の家畜保健衛生所

▼所得税の確定申告

税務署では、3月15日(金)までの開確定申告会場を設置しています。

申告手続きや申告に必要な書類の確認など、各種のお問い合わせは国税庁ホームページまたは確定申告電話相談センターをご利用ください。

●問合せ 各税務署

▼消費税・地方消費税の確定申告と納税

個人事業者の消費税と地方消費税の申告と納税の期日は4月1日(日)です。国税庁ホームページの確定申告書等作成コーナーを利用すると、申告書が作成でき大変便利です。詳しくは国税庁ホームページをご覧ください。

●問合せ 各税務署

▼消費税法が改正されます

2019年10月1日(火)から消費税率が8%から10%に引上げられ、同時に消費税軽減税率制度が実施されます。消費税率軽減率制度は多くの事業者の方に関係する制度です。早めの準備をお願いします。詳しくは、国税庁ホームページをご覧ください。【国税庁軽減税率】で検索！

●問合せ

【国税庁軽減税率電話相談センター】

☎09801431416

【軽減税率対応補助金事務局】

☎09801431222

▼性暴力被害者を支援

性暴力被害者への相談・支援を、ワンストップ支援センターで行っています。

●日時 月・土(祝祭日を除く)

9時~17時

●問合せ

☎7001(繋がらない場合は098-888-2060)

▼がん経験者による相談窓口

県では、がんを経験した相談員による相談窓口(沖縄県地域結核相談支援センター)を開設しています。琉球大学医学部附属病院内に設置されており、とたでも無料で相談することができます。お気軽にご連絡ください。

●問合せ 沖縄県地域結核相談支援センター

☎098-94213407

▼がんサポートハンドブック

がん患者やご家族の皆様は、がんに関する情報を提供するため、県では毎年、「おきなわがんサポートハンドブック」を発行しています。お近くの医療機関や市町村役場などで無料で入手できますので、ご利用ください。

●問合せ 琉球大学医学部附属病院がんセンター

☎098-866-11368

▼交通事故相談所の相談日変更

4月1日(日)から県交通事故相談所中部支所(中部合同庁舎内)の相談日が、

水・金曜日に変更となります。

本所(南合同庁舎内)の相談日は、これまでどおり月・金曜日に変更はありません。

●問合せ 県消費・くらし安全課

☎098-866-2187

▼はたらく人の笑顔のために

県労働委員会では、労働者個人または労働組合と会社との間で起きた労働条件などに関するトラブル解決のお手伝いをしています。詳しくはホームページまたはお電話でご確認ください。

●問合せ 県労働委員会事務局

☎098-866-2551

▼パスポート申請はお早めに

県内38市町村にパスポート窓口が開設されています。

申請は、那覇市、糸満市、豊見城市在住の方は旅券センター、その他38市町村在住の方は住民登録のある市町村窓口で行うこととなります。早めの申請と、混雑しない午前中の来所をお勧めします。

●申請場所

【那覇市、糸満市、豊見城市】旅券センター

【その他38市町村】各市町村窓口

●問合せ 県旅券センター

☎098-866-2775



重要文化財
公開

「首里城 京の内跡出土品展」開催
大交易時代の琉球と日本

重要文化財とは

歴史上・芸術上の価値が高く、重要なものとして文部科学大臣が指定したものを「重要文化財」といいます。



重要文化財に指定された陶磁器518点

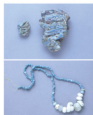
首里城「京の内」とは

首里城内は政治を行つた正殿一帯と、国王のプライベート空間であ

る御内原、聖域空間の京の内があります。「きょう」という言葉には豊力がある場所やものに、使われていることから、首里城の京の内は「神が降臨する聖域」と考えられています。

京の内跡出土品の重要性

首里城正殿にかけられていた「万国津梁の鐘」の銘文に「船船を諸國と結ぶ小橋とすること」とよって異国の宝物類が国中に充溢する」という言葉が書かれています。その言葉の通り、首里城京の内跡からはたくさんの中や東南アジア諸国そして、日本の陶磁器が見つかりました。中継貿易で繁栄したこと



ガラス製品

公開にあたって

美しく上質な陶磁器や金属製品等の展示により大交易時代の琉球王国の繁栄を伝えるとともに、近年の研究成果からみえてきた日本との関係について考えます。本展をご覧いただき、郷土の歴史や文化に親しみを感じてもらうとともに文化財の保存・活用の機運が高まることを期待しています。



タイ産・中国産 陶磁器類-備前焼



中国産陶磁器

首里城 京の内跡出土品展 -大交易時代の琉球と日本-

開催期間 平成31年

2月19日(火) - 5月12日(日)

会場 沖縄県立埋蔵文化財センター 企画展示室

時間 9:00~17:00(入場は16:30まで)

休所日 月曜、国民の祝日(こどもの日5/5は開所)

※月曜が祝日の際は翌火曜も休所

住所 〒903-0125 沖縄県中頭郡西原町字上原193-7

関連文化講座のご案内

先着 100名

日時 平成31年 3月23日(土)

時間 13:30~16:15

講師 織 伸一郎 (沖縄博物館 学芸課 主幹)
大庭 康時 (琉球埋蔵文化財センター 課長)

予約不要
参加無料

ギャラリーートーク

担当専門員による展示説明

先着
¥20

2/23 4/20 5/11

14:00 14:00 14:00
14:30 14:30 14:30

問い合わせ

埋蔵文化財センター 調査班
電話:098-835-8752 FAX:098-835-8754

取り戻そう!!健康長寿おきなわ!!



県では2040年までに男女とも平均寿命日本一を目指すことにしています!



英語でまち案内

海外から沖縄を訪れている外国人に
あなたの住むまちの魅力を英語で紹介してみよう。

今日案内するのは～
金武町
Kin Town

水に恵まれた環境で
文化が育まれた町

金武町は沖縄本島のほぼ中央東海岸に位置し、国頭郡に含まれています。この地は古来より水源が豊富なことで知られ、水田が広がります。水田では米だけでなく、田芋の生産も盛んです。田芋はターニムとも呼ばれ、琉球料理には欠かせない食材のひとつです。自然にも恵まれており、とくに徳首川流域は動植物の宝庫です。うっそうと茂るマングローブ林があり、魚やカニ、貝から渡り鳥まで様々な生物が生息しています。カヤックに乗って水上アクティビティを楽しめるのも特徴です。一方、町の中心は米軍基地に隣接しています。そのため、繁華街には日本語と英語表記が並列された看板が並びます。タコライス発祥の地としても知られており、県内外のグルメファンに人気です。



緑の大きな葉が生い茂る田芋畑は、金武町ならではの風景。



写真提供/OCV

phrase 1 金武町の特産品のひとつが田芋。子孫繁栄をもたらす縁起物として行事料理に使われます。



タモム (tamo) is one of Kin Town's local specialties. This staple dish is served at events as a good luck charm for bringing posterity and prosperity.

phrase 2 徳首川にはマングローブ林があり、様々な動植物を観察することができます。



A mangrove forest grows along the Okukubi river, where the adventurous traveler may catch sight of many varieties of flora and fauna.



写真提供/「自然体験ツアー」



写真提供/OCV



phrase 3 金武町はタコライス発祥の地として知られ、その味は外国人にも人気です。



Kin Town is known as the birthplace of taco rice. This delicious dish is also popular with foreigners.



金武町大使
ウヰル・マックス・サンズ
(アメリカ人)

在住外国人おすすめ!
おもしろスポット
金武観音寺

戦争で多くの神社が消失した沖縄において、残された数少ない木造建築であることが魅力。本堂がとびんの本やに囲まれているのも素晴らしい。その中には年齢 350 年のフキももさんです。



取り戻そう!!健康長寿おきなわ!!

県では2040年までに男女とも平均寿命日本一を目指すとしています!



アンケート

- Q1 今号をどこで手に入れましたか。または何でご覧になりましたか？
- Q2 今号の「美ら島沖縄」で面白かったページは何ですか？ またその理由は？
- Q3 今号の「美ら島沖縄」で役立つページは？
- Q4 「美ら島沖縄」で取り上げてほしい内容は？
- Q5 「美ら島沖縄」に関する率直なご意見、ご感想があればお聞かせください。

応募締切：2019年3月31日(日)必着

美ら島沖縄・うまんちゅひろばのアンケートにお答えいただいた方から抽選で、毎月10名様に県産品をプレゼント!

今月のプレゼント



罐乳湯の一定気温の中で、3ヶ月前後(わらび)・6ヶ月前後(みやらび)・1年前後(うみないび)熟成させた豆腐餅の3種セットです。それぞれの持つ色や味の違いをお楽しみください。

商品に関する問い合わせ

提供/島の蔵 金武本店

TEL.098-968-8581

受付時間/9:00~17:00(年中無休)

応募方法

①上記アンケートへの回答 ②郵便番号 ③住所 ④氏名 ⑤年齢 ⑥電話番号を必ずお書きのうえ、下記の宛先までご応募ください。

宛先

ハガキ：〒900-8570 沖縄県那覇市泉崎1-2-2 広報課 宛て
FAX：098-866-2467

電子メール：kouhou@pref.okinawa.lg.jp

10名様

※[3月号プレゼント係]と明記ください。抽選の上、プレゼントを差し上げます。

■プレゼントの発送をもって発表とさせていただきます。

■個人情報にはプレゼントの発送のみ情報として使用します。

広報課から 3月のお知らせ



県政広報テレビ番組

「うまんちゅひろば」

毎週土曜日・日曜日

- 琉球朝日放送 (QAB) 土 15:55 ~ 16:00
- 琉球放送 (RBC) 日 16:54 ~ 16:59

- 3月 2日・3日 / 特殊詐欺の被害防止について
- 3月 9日・10日 / 全国青果祭プレゼント
- 3月 16日・17日 / 沖縄平和賞
- 3月 23日・24日 / 世界自然遺産発掘デー



県政広報ラジオ番組

「ラジオ県民室」

毎週月曜日～金曜日

- ラジオ沖縄(86.4kHz) 11:50 ~ 11:55
- RBCラジオ(73.8kHz) 11:55 ~ 12:00
- FM 沖縄(87.3MHz) 12:55 ~ 13:00

自治体広報紙配信「マチイロ」

自治体広報紙配信スマートフォンアプリ「マチイロ」に「美ら島沖縄」を掲載しています。「マチイロ」サイト(外部サイトリンク)から専用アプリをダウンロードしてご覧ください。



県政出前講座実施中!

現在、111テーマの講座を提供中!県の職員が講師として出向きます。詳しくはホームページをご覧ください。

ホームページバナー
広告募集中心!

バナー広告を募集申すです。詳しくはホームページをご覧ください。

広報課 〒900-8570 沖縄県那覇市泉崎1-2-2 TEL.098-866-2020 FAX.098-866-2467 E-mail: kouhou@pref.okinawa.lg.jp

読者の声

- 「読者」は先日テレビで見て、とても興味を持ちました。今年を生で見たいと思っています。(那覇市)
- 「世界に広がるうちなーむん」県産品が海外へびっくりする輸出ですね。うちなーむんとして、もっと「うちなーむん」を利用しようと思いました。(うるま市)
- 「英語でまち案内」中国語版や韓国語版も

- 作ってほしいです。(那覇市)
- 移住したばかりです。沖縄の文化や歴史を身近に感じられる企画を取り上げてほしいです。(南城市)
- 天然素材を使って、沖縄で作られた自然なものでのエッセチャイロマガが気に入っています。石けんやシャンプー、ボディソープや洗濯洗剤まで、県産天然素材特集があ

- れば嬉しい。(宜野湾市)
- 案内の赤ちゃんイベントなどがわかるとすごく嬉しいです。赤ちゃん連れでのお出かけは気難ではないので。(沖縄市)
- 観光客向けのサービス。案内所、バスなどの交通情報を取り上げてほしいです。(那覇市)
- 沖縄で食べることが出来る魚沼魚を取り上げてほしいです。(石垣市)

取り戻そう!!健康長寿おきなわ!!



県では2040年までに男女とも平均寿命日本一を目指すことにしています!

