



★わった〜町の★ イチバン星

沖縄県民でも意外と知らない、各市町村の自慢の「日本一」や「沖縄一」など、わが町の「一番」を紹介します。

女性長寿日本一
北中城村
Kitanakagusuku village

VOL
1

豊かな自然と地域 コミュニティが育んだ 女性長寿日本一

世界遺産「中城城跡」や戦前の沖縄の住居建築の特色を備えた国指定重要文化財「中村家住宅」などの歴史的にも価値の高い観光地を有する北中城村。アーサをはじめ、パッションフルーツが特産品として挙げられ、それらを使用した商品はふるさと納税の返礼品としても人気があります。日本で最も人口密度が高い村であることでも有名な北中城村ですが、近年では、3期（15年間）連続で女性長寿日本一をキープしている長寿村ということに注目が集まっています。村では、80歳以上の元気な女性を対象に「美寿（ミス）きたなかぐすく」を毎年3人選出。日本「早いひまわりが見られる」「ひまわりIN北中城」など、村内のイベントやまつりなどを中心に村のPR隊として活躍しています。元の元気なおばあを紹介した冊子「長寿の秘密」には、元気の秘訣が詰まっています。また、健康長寿まちづくり計画の一環として家族で楽しめるヨガイベント、「城ヨガ」を定期的に開催するなど、村をあげて村民の健康づくりに取り組んでいます。



今年1月に9代目美寿きたなかぐすく(写真左)、新垣邦男村長(右)、漁協関係者らが参加した「アーサの初摘み式」でアーサカットを行った。



世界遺産・中城城跡をメイン会場に開催する「城ヨガin北中城」



北中城村の「元気」を紹介する観光冊子「長寿の秘密」

北中城村のオススメスポット



しおさい市場

北中城村産パッションフルーツを使ったかき氷やスムージー、地元産野菜のカレーの販売をはじめ、新鮮野菜や村の特産品を集めたアンテナショップです。
https://kitapo.jp/spot/eating/spot_siosai/

北中城村の Be Okinawa Wi-Fi が使える主な施設
EMウェルネスリゾート コスタビスタ沖縄 / A&W 屋宜原店 etc

北中城村の特産品

鮮やかな緑に風味豊かな磯の香り

北中城村のアーサは、養殖拠点産地として沖縄県から認定も受けています。ミネラルたっぷり、口に入れた瞬間に広がる磯の風味は絶品。



北中城村のふるさと納税もチェック▶



進学の夢をあきらめない！ 【給付型奨学金】



これまでの奨学金制度の課題及び給付型奨学金の必要性

これまで、国や県内の自治体等では、高等学校等を卒業する若者の大学及び専門学校等への進学に必要な支援として、貸与型奨学金を実施してきましたが、貧困世帯においては返還負担がより大きく感じられ、進学を躊躇・断念してしまい、世代間の貧困の連鎖につながる懸念が懸念されていました。このため、返済の必要の無い給付型奨学金の導入が強く求められてきました。

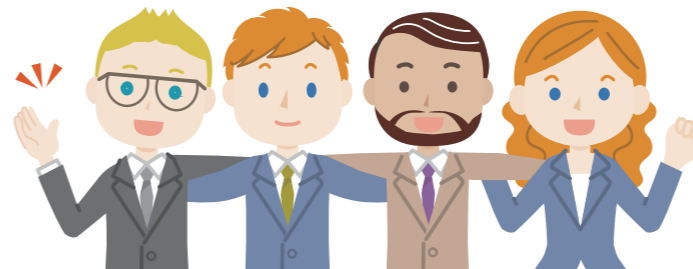


沖縄県県外進学大学生奨学金

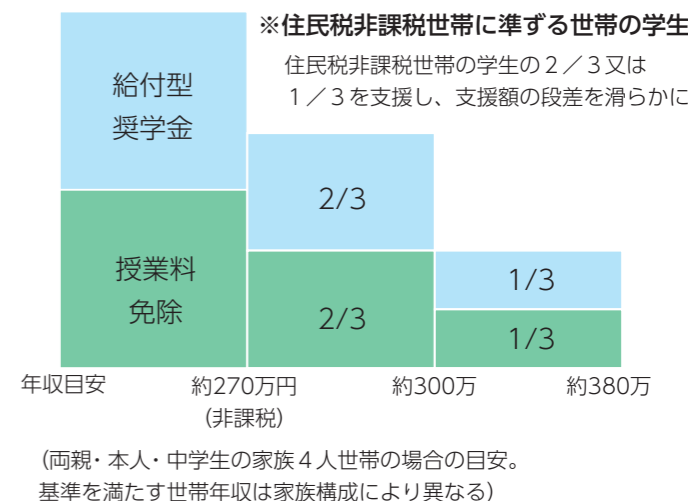
県では、平成28年度から能力があるにもかかわらず経済的な理由で県外進学が困難な県内高等学校等生徒の県外難関大学等への進学を促進し、大学等進学率の改善を図るとともに、県におけるグローバル人材の育成を促進していくため、月額7万円以内、入学支度金30万円以内の給付型奨学金を創設しました。寄附金等による基金を前提としない制度としては、全国に先駆けるものです。これまで、東京大学、京都大学、早稲田大学、慶應義塾大学等の県外指定大学に毎年25人の学生が進学しています。

国の高等教育無償化について

国においても、本当に厳しい状況にある子ども達への支援のため、平成29年度に給付奨学金の全国制度を創設しました。また、令和2年4月から、高等教育の無償化の制度が実施される予定です。低所得世帯の者であっても、社会で自立し、活躍することができる人材を育成する大学等に修学することができるよう、真に支援が必要な低所得者世帯に対して、
①授業料及び入学金の減免と
②給付型奨学金の支給が予定されています。



高校生の皆さんも夢に向かって
大いに挑戦してください



問い合わせ

教育庁教育支援課

電話:098-866-2711

FAX:098-866-2707

