



Festivais mundiais de Uchinachu foram realizados para reunir em Okinawa, descendentes de Okinawa no exterior.

# Promover o intercâmbio internacional e transmitir mensagens de paz

Com o objetivo de estabelecer Okinawa como um centro de estabilidade e paz na região Ásia-Pacífico

A Prefeitura de Okinawa busca formar redes de intercâmbio globais que se beneficie da localização geográfica de Okinawa no meio da Ásia Oriental, usando-a estrategicamente para unir essas conexões. A Prefeitura de Okinawa também se esforça para expandir e desenvolver a Rede Mundial de Uchinanchu, que foi construída ao longo de muitos anos, e garantir que as gerações futuras continuem com esse esforço. A prefeitura comunica às pessoas do Japão e de todo o mundo os seus desejos de paz que nasceu da terrível e histórica batalha terrestre travada em Okinawa, contribuindo para construir a paz na região da Ásia-Pacífico.

Continuando e desenvolvendo a rede Uchinanchu

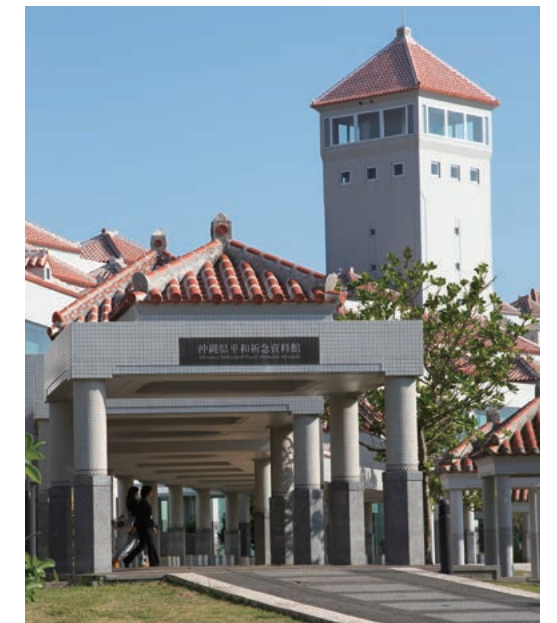


Os filhos de emigrantes de herança de Okinawa e estudantes de Okinawa da mesma idade realizando um programa de estudos juntos para aprender sobre a história, cultura e outros aspectos de Okinawa

Pedindo pela paz de Okinawa



"O monumento da Pedra Fundamental da Paz" está inscrito com os nomes de todos aqueles que perderam suas vidas durante a Batalha de Okinawa e outras lutas daquela época



Museu Memorial da Paz da Prefeitura de Okinawa



Cerimônia Memorial de Okinawa para todos os mortos da guerra



Salão do Memorial da Paz



Workshop onde os alunos estudam os registros e lembranças da Batalha de Okinawa para que possam contar a história para as gerações futuras



O Prêmio da Paz de Okinawa é concedido a indivíduos ou grupos que tenham contribuído para a construção e manutenção da paz na região da Ásia-Pacífico







Estimulando a aprendizagem



A Biblioteca da Prefeitura de Okinawa também possui uma seleção completa de materiais sobre Ryukyu e Okinawa

# Iniciativas para a educação

## Educando jovens ricos de amor e orgulho das suas raízes em Okinawa

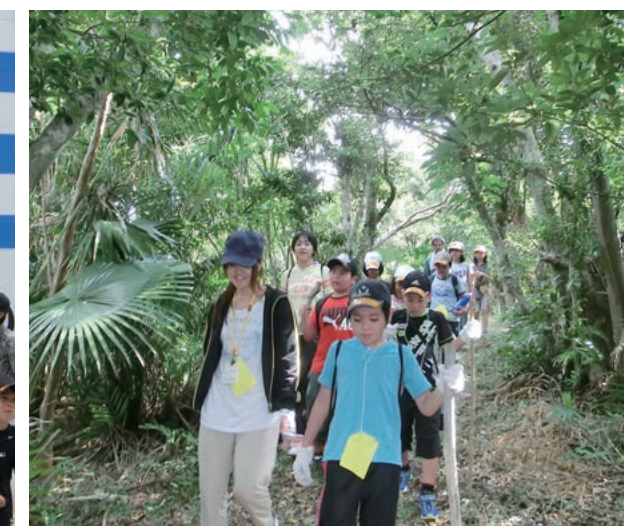
A Prefeitura de Okinawa se esforça para melhorar o ambiente educacional para desenvolver em crianças habilidades acadêmicas sólidas, mentalidade e um corpo saudável. Desenvolver forças que permitirão a cada indivíduo esculpir uma vida rica e satisfatória. A Prefeitura de Okinawa também se esforça para criar mais oportunidades para que os moradores conheçam pessoas de diversas origens, bem como aprendam sobre a cultura, a natureza e outros aspectos de suas comunidades.



Trabalho de campo orientado pelo Museu da Paz Himeyuri para estudar locais de batalha



O programa de intercâmbio para alunos do ensino fundamental que vivem na ilha principal de Okinawa os leva a visitar as ilhas remotas



Bibliotecas móveis viajam pelas ilhas remotas para promover a leitura



Aula de programação de computadores para alunos do ensino fundamental



A TIC é usada para fornecer ensino à distância em ilhas remotas

Criação de um ambiente de aprendizagem ao longo da vida



Oficinas sobre uma variedade de tópicos são realizadas para residentes da província





# Desenvolvimento de recursos humanos para o futuro de Okinawa

## Desenvolver pessoas de uma forma que atrainha e desenvolva as capacidades do indivíduo

A Prefeitura de Okinawa promove uma educação que prepara os jovens para serem membros da comunidade internacional e com mentalidade global. A prefeitura proporciona uma educação que promove a compreensão internacional para desenvolver pessoas com uma visão ampla. A Prefeitura também enfatiza a formação profissional apoiando a comunidade e auxiliando as pessoas na aquisição de conhecimentos e habilidades de ponta, treinar pessoas para empregos nas indústrias, e desenvolver habilidades de carreira.

Promovendo programas que promovam uma visão internacional



Intercâmbio internacional em Okinawa com alunos do ensino médio do Havaí



Estudantes do ensino médio de Okinawa são enviados para universidades nos Estados Unidos, onde experimentam a vida universitária



Estudantes do ensino médio de Okinawa são enviados para a China, onde ganham uma perspectiva ampla por meio de experiências interculturais



Aula ministrada por um professor assistente de idioma da JICA Okinawa Center (ALT)



Alunos do ensino fundamental ganhando experiência bibliotecária (aula ministrada por um assistente de idioma da JICA Okinawa Center)

Desenvolvimento de recursos humanos apoiando a indústria



Os intérpretes prestam serviços em línguas estrangeiras para visitantes de outros países e mostram-lhes a prefeitura



A Faculdade de Agricultura da Prefeitura de Okinawa educa os produtores agrícolas com bom senso comercial



Escola Politécnica treina trabalhadores qualificados



Médicos e farmacêuticos apoiam os cuidados de saúde comunitários





## Área e localização

Área total: **2.281,00 km<sup>2</sup>** (1º de janeiro de 2020)

A Prefeitura de Okinawa está localizada na ponta sudoeste do Japão. Ela está ao longo do arco Ryukyu, ilhas vulcânicas que se estende de Kyushu até Taiwan. A prefeitura tem uma área total de 2.281 km<sup>2</sup>. Possui quatro grandes ilhas, a ilha principal de Okinawa, bem como as ilhas Miyako, Ishigaki e Iriomote, além de muitas outras pequenas ilhas, incluindo Iheya, Izena, Kume, Minamidaito, Irabu, Hateruma, Yonaguni e Ilhas Kerama. A Prefeitura de Okinawa tem um clima subtropical com uma temperatura média anual de aproximadamente 24°C.

Fonte: Autoridade de Informação Geoespacial do Japão

## Mudança na população, mão de obra e outras estatísticas importantes

Classificação	Unidade	1972	1982	1992	2002	2007	2011	2012	2013	2014	2015	2016	2017	2018	2019	Alvo de 2021
População total	Mil Pessoas	960	1,130	1,239	1,336	1,368	1,403	1,412	1,419	1,426	1,434	1,440	1,444	1,448	1,454	1,440
Efetivos de trabalhadores	Mil Pessoas	373	469	562	625	647	666	674	682	682	700	710	718	732	746	719
Empregados	Miles de personas	359	446	539	573	597	619	627	642	645	664	679	691	707	726	690
Taxa de desemprego	%	3.7	4.9	4.3	8.3	7.7	7.1	6.8	5.7	5.4	5.1	4.4	3.8	3.4	2.7	4.0
Produção bruta da prefeitura (nominal)	¥100 milhões	4,592	17,340	31,227	36,679	36,958	36,926	37,073	38,365	39,125	41,747	43,452	44,141	46,135	46,135	51,439

Ficha de informação: População / Ministério de Assuntos Internos e Departamento de Estatísticas de Comunicações "Censo Nacional", Divisão de Estatísticas, Prefeitura de Okinawa "População Estimada" (a partir de 1º de outubro de cada ano)

Estatísticas de mão de obra, emprego e taxa de desemprego / "Pesquisa de Mão de Obra" publicada pela Divisão de Estatísticas, Prefeitura de Okinawa (data de acordo com o calendário)

Divisão de Produção Bruta da Prefeitura/ Divisão de Estatísticas da Prefeitura "Cálculo Econômico da Prefeitura", 2018, 2019 foi a Divisão de Planejamento e Ajuste "Perspectiva Econômica de 2018" (valor de dados anuais)

(Observação) 1. Todos os números do ano de 2021 são os números previstos dados na Visão do Século 21 de Okinawa.

2. Como as Contas da Prefeitura são retroativamente revisadas com a divulgação anual das estatísticas oficiais, os números dos exercícios são marcados com um (\*) são descontínuos com os dados anteriores.

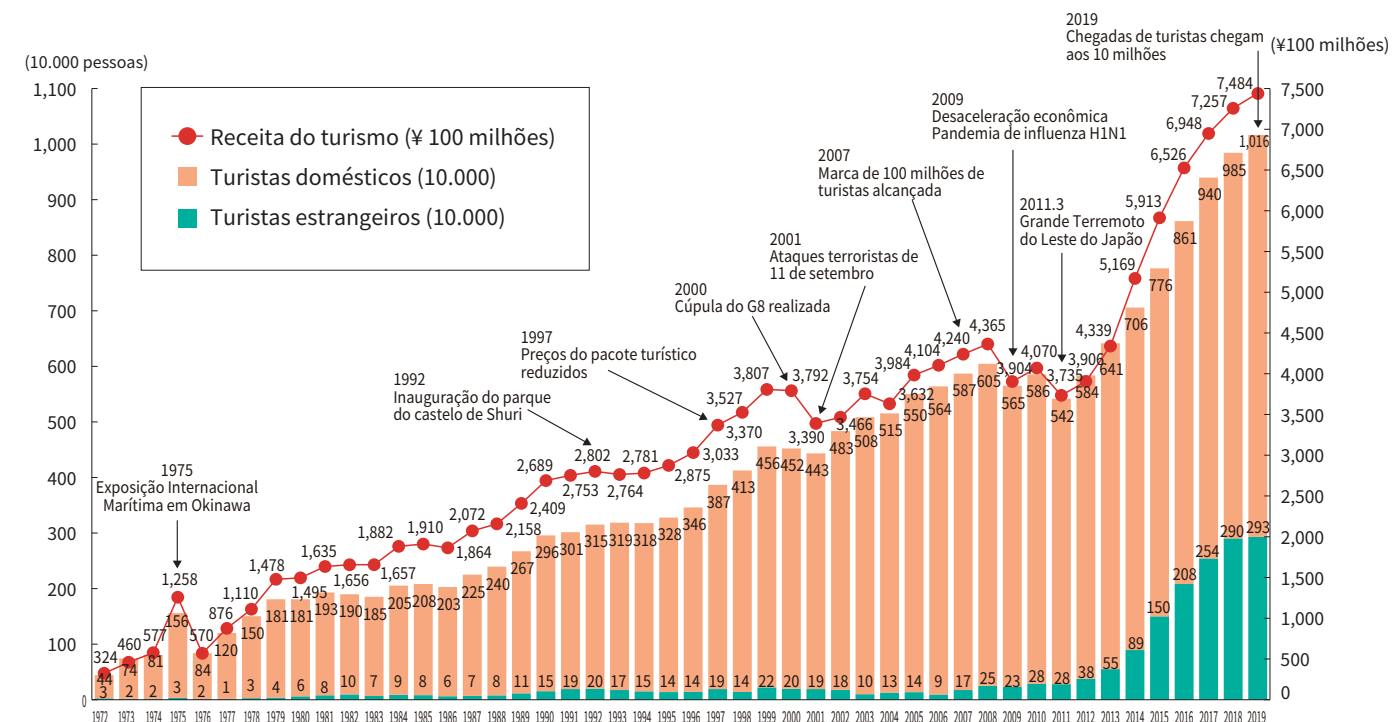
## Principais índices econômicos

Classificação	Unidade	1972	1982	1992	2002	2007	2011	2012	2013	2014	2015	2016	2017
Renda total da província (nominal)	¥100 milhões	5,013	18,226	31,929	37,869	38,717	38,978	38,954	40,420	41,426	44,032	45,975	46,742
Dependência de bases	%	15.5	7.4	4.9	5.4	5.5	5.1	5.6	5.2	5.9	5.2	5.2	6.0
Dependência fiscal (provincial)	%	23.5	34.8	37.4	40.3	37.7	39.4	40.1	39.5	40.6	38.5	37.7	37.9
Dependência fiscal (nacional)	%	17.9	18.6	21	24.1	22.2	24.4	24.6	24.5	24.4	24.0	24.0	23.8
Balança comercial (provincial)	%	△28.3	△22.7	△8.8	△20.1	△18.1	△14.2	△15.0	△16.0	△15.8	△16.6	△16.0	△17.2
Balança comercial (nacional)	%	2	0.9	2.2	1.3	1.5	△0.9	△1.7	△1.7	△1.6	△0.1	1.0	0.9
Renda por pessoa	¥ 1.000	440	1,364	2,038	2,052	2,023	1,981	1,971	2,054	2,059	2,192	2,315	2,349
Renda nacional por pessoa	¥ 1.000	740	1,848	2,967	2,855	3,068	2,805	2,820	2,938	2,983	3,070	3,091	3,164
Diferença de renda	%	59.5	73.8	68.7	71.9	65.9	70.6	69.9	69.9	69.0	71.4	74.9	74.2

Fonte: "Contas da Prefeitura" publicadas pela Divisão de Estatística, Prefeitura de Okinawa e "Contas Nacionais" publicadas pelo Gabinete do Governo.

- Dependência de bases = receitas relacionadas com militares / receita total da província (nominal) × 100
- Dependência fiscal = (despesas de consumo final do governo + formação bruta de capital fixo pelos setores públicos) / receita total da província (renda nacional total) (nominal) / 100
- Balança comercial = Exportações líquidas / renda total da província (renda nacional total) (nominal) × 100
- Diferença de renda = Renda por habitante da Prefeitura / Renda por habitante nacional × 100

## Mudança no número de chegadas de turistas e receita do turismo



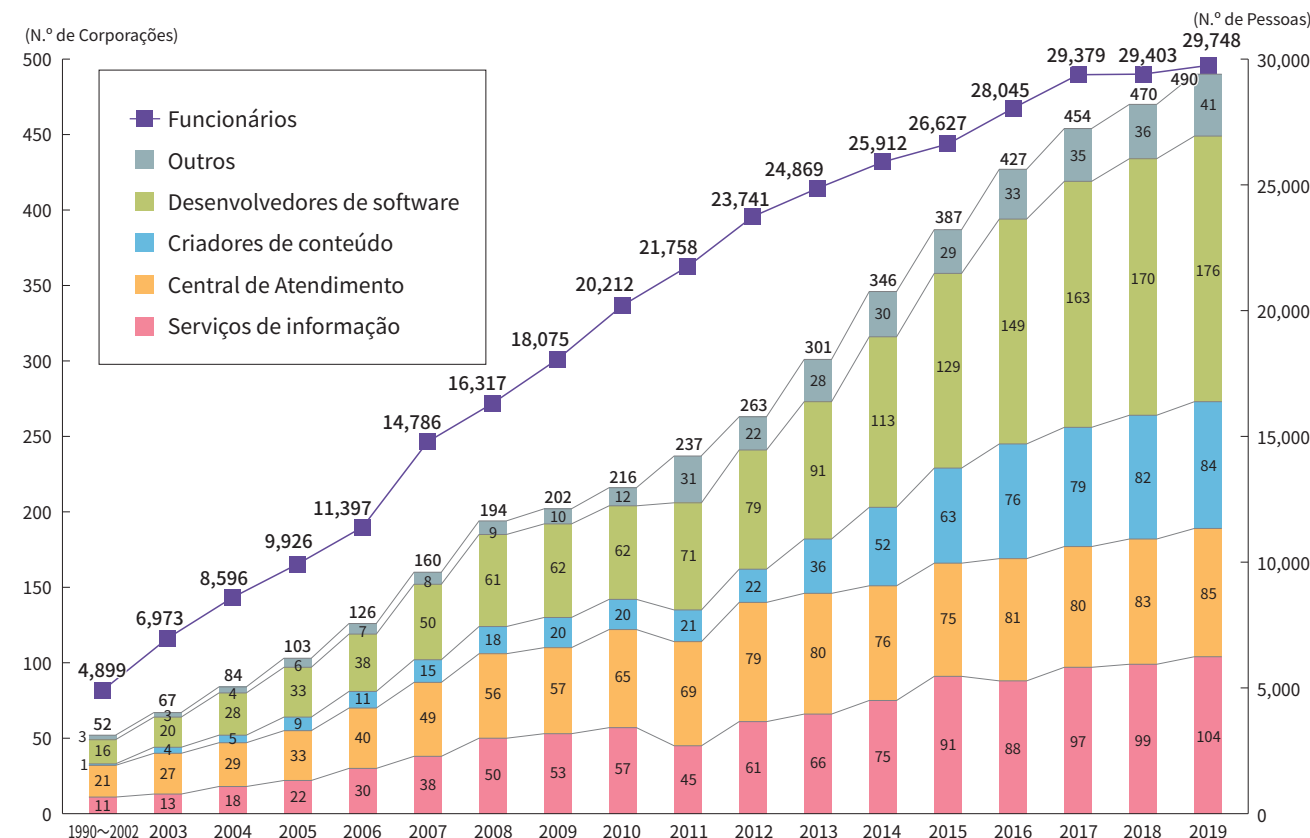
\* Fonte: As chegadas de turistas são das "Estatísticas de Turismo Receptivo" publicadas pela Prefeitura de Okinawa e as receitas do turismo da Pesquisa sobre "Estatísticas de Turismo" publicadas pela Prefeitura de Okinawa.

\* Os números das receitas do turismo referem-se aos anos civis até 2005 e, em seguida, aos anos fiscais de 2006 e seguintes.

\* Os turistas estrangeiros incluem pessoas que desembarcam sob condições especiais.

Fonte: "Pesquisa Geral de Turismo" publicada pela Divisão de Política turística, prefeitura de Okinawa

## Mudanças no número de empresas relacionadas à informação e comunicação e no número de funcionários localizados em Okinawa





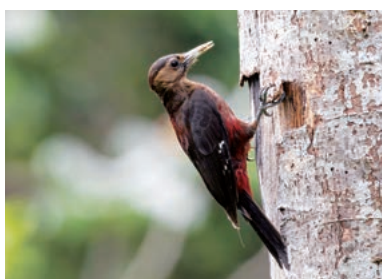
### Flor que representa a Prefeitura de Okinawa: “Deigo”

A árvore de Deigo, é originária da Índia. Entre março e maio, belas flores vermelhas florescem ao longo de seus galhos até as pontas. A flor de uma linda cor vermelha é um símbolo apropriado para essas ilhas do sul de Okinawa, servindo um papel muito importante na promoção do turismo. Além disso, a árvore de Deigo tem grande valor econômico, além de ser um material precioso para o artesanato, já que o tronco é usado na fabricação de louça de laca Ryukyana tradicional. Estas foram as principais razões pelas quais o Deigo foi escolhido como a flor da prefeitura de Okinawa. (Designado em 1972)



### Arvore que representa a Prefeitura de Okinawa: “Pinheiro Ryukyu”

O pinheiro Ryukyu, totalmente cultivado, nativo de Okinawa, atinge alturas de 15 metros. À medida que envelhece, os galhos se estendem lateralmente, formando ramos graciosos. O pinheiro Ryukyu é frequentemente plantado ao longo das estradas e usado para criar uma linda paisagem, bonsais e quebra-ventos. O pinheiro Ryukyu foi escolhido como a árvore da prefeitura de Okinawa, pela sua facilidade de cultivar e pelo seu crescimento rápido. O governo das Ilhas Ryukyu declarou o pinheiro Ryukyu como a arvore representante da Prefeitura de Okinawa em 7 de fevereiro de 1966. (Designado em 1972)



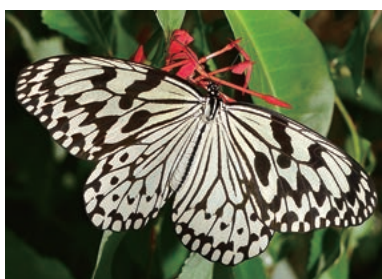
### Passarinho símbolo da Prefeitura de Okinawa: “Noguchi-Gera” (Pica-Pau okinawano)

Esta espécie rara é o único membro de um gênero de uma única espécie de pica-paus encontrado em nenhum outro lugar do mundo. Seu habitat é exclusivamente na parte norte da ilha principal de Okinawa, e foi designada como um tesouro natural do Japão. Esta espécie foi descoberta por um homem britânico em 1886, e foi apresentada pela primeira vez ao público dois anos depois. Em 1960, foi designado como um tesouro natural pelo governo das Ilhas Ryukyu. Como seus números diminuíram, o Pica-pau Okinawano está agora criticamente ameaçado e será extinto se não for protegido. Por essas razões, foi selecionado como o pássaro da prefeitura. (Designado em 1972)



### Peixe que representa a Prefeitura de Okinawa: “Takasago também conhecido pelo nome local como Gurukun” (Peixe Banana)

Este belo peixe colorido, que mede cerca de 25 centímetros de comprimento, é uma parte familiar da vida em Okinawa. É um peixe tropical que habita nas águas quentes de Okinawa no Oceano Índico. O Takasago também conhecido como Peixe-banana pode ser pescado em toda temporada do ano, e o seu consumo tem aumentado anualmente. É uma espécie importante para Okinawa, constituindo uma grande parte das pescas na indústria de pesca de Okinawa. Este peixe popular é comumente servido em refeições no dia a dia. Por essas razões, foi designado como o peixe representante da prefeitura de Okinawa. (Designado em 1972)



### Borboleta representante da Prefeitura de Okinawa: “Ogomadara” (Borboleta papel de arroz)

A borboleta papel de arroz (Ogomadara) da família Nymphalidae é uma das maiores espécies borboletas no Japão. Tem asas brancas com manchas pretas, batendo as asas de uma forma lenta e elegante. Suas pupas são amarelas. A borboleta papel de arroz é bem conhecida e amplamente vista por toda a província de Okinawa. Por essas razões, ela foi escolhida como a borboleta representante da província. (Designado em 2020)

### Canção do Povo da Prefeitura de Okinawa

Poema de Seiko Miyasato  
Editado pelo Comitê de Seleção para a Canção Popular da Prefeitura de Okinawa  
Composto por Shigeru Shiroma

O sol nasce sobre o oceano limpo  
As nuvens se clareiam sobre as ilhas pacíficas  
O sino soa por todo o mundo antes do sol nascer  
Agora enfrentamos a gloriosa manhã  
Foram-se os dias de julgamentos  
Ah! Nós juramos solenemente  
Juramos paz eterna em Okinawa.  
A Corrente Kuroshio corre ao redor das ilhas  
Montanhas verdes e rios brilhando  
Nós, os concidadãos são agitados  
Para construir um novo, independente e próspero Okinawa  
Agora, vamos construir a paz eterna  
Em nossa ilha natal  
Os céus estão cheios de luzes  
Colore as flores de Deigo com uma cor brilhante  
A cultura popular herdou por gerações  
Agora brilha brilhantemente nossas ilhas natais  
Vamos criar nossa própria cultura  
Para o futuro Okinawa

### Símbolo da prefeitura



O círculo externo deste símbolo representa o oceano. O círculo branco simboliza uma Okinawa amante da paz e o círculo interno simboliza Okinawa em desenvolvimento global. Em suma, a marca simboliza “Oceano”, “Paz” e “Desenvolvimento”.

Visão Geral da Prefeitura de Okinawa

Publicado em março de 2021  
Escritório Executivo do Governador, Prefeitura de Okinawa  
Edição/design: KOBUNDO Communications Co., Ltd.