

# HISTORY

## História



Traje cerimonial estilo chinês (Cortesia do Museu de História da Cidade de Naha)

Montagem da espada de lâmina tipo Hokey (Chiyō-gane-maru) (Cortesia do Museu de História da Cidade de Naha)



Omoro Soshi Coleção de Poemas & Canções (Coleção do Museu de Arte e Museu da Prefeitura de Okinawa)



Coroa Real (com grampo de cabelo ornamental) (Cortesia do Museu de História da Cidade de Naha)



Imagem aérea de Shuri e Naha (Cortesia do Museu de História da Cidade de Naha)

Procissão em Missão ao Ryukyu (Coleção do Museu de Arte e Museu da Prefeitura de Okinawa)



## Do Reinado de Ryukyu para Prefeitura de Okinawa

A Prefeitura de Okinawa, que era um país independente chamado Reino Ryukyu, prosperou através do comércio com países vizinhos, como a China. Foi incorporada ao sistema feudal japonês pela invasão de Satsuma em 1609, e tornou-se uma prefeitura do Japão em

1879 quando os domínios feudais foram abolidos e as prefeituras foram estabelecidas. Na Guerra do Pacífico de 1945, tornou-se o único local de guerra terrestre no país, e muitas vidas preciosas foram perdidas. Após a guerra, Okinawa foi colocada ao

domínio do exército americano e retornou ao poder do Japão em 1972. Desde então, continuou a se desenvolver rapidamente e continua até hoje.



Conjunto de Cálices de Ouro (Coleção do Museu de Arte e Museu da Prefeitura de Okinawa)



Comodoro Perry e sua comitiva visitam o Castelo Shuri (Cortesia do Museu de História da Cidade de Naha)



Naha na época da visita de Perry (Cortesia do Museu de História da Cidade de Naha)

Sino do antigo salão do Castelo Shuri Seiden (Câmara Estadual) / Sino do Bankokushinryou (Sino da Ponte das Nações) (Coleção do Museu de Arte e Museu da Prefeitura de Okinawa)



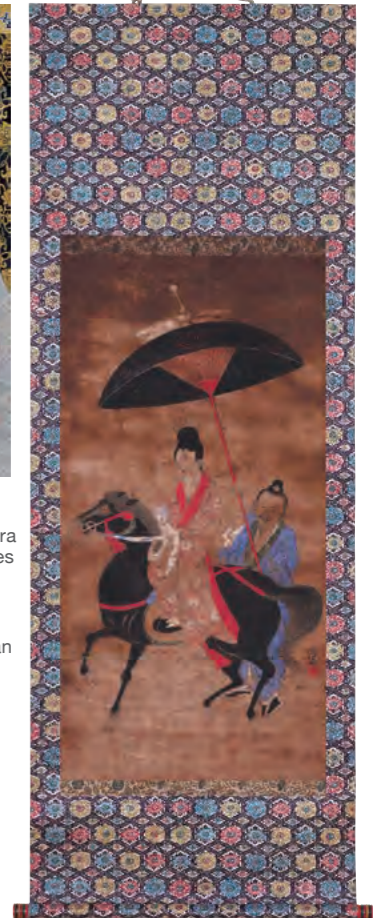
Retrato Póstumo do Rei Sho Iku (reprodução de cores restauradas) (Produzido pelo Estúdio de Conservação e Pintura Japonesa, Escola Pós-Graduação em Belas Artes e Universidade de Artes de Tóquio; Coleções da Fundação Okinawa Churashima)



Édito Abolindo o Sistema Han (Domínio Feudal) e Estabelecendo Prefeituras (Cortesia do Museu de História da Cidade de Naha)



Retrato de Gakudoji (Jovem Artista) a Cavalos (Cortesia do Museu de História da Cidade de Naha)

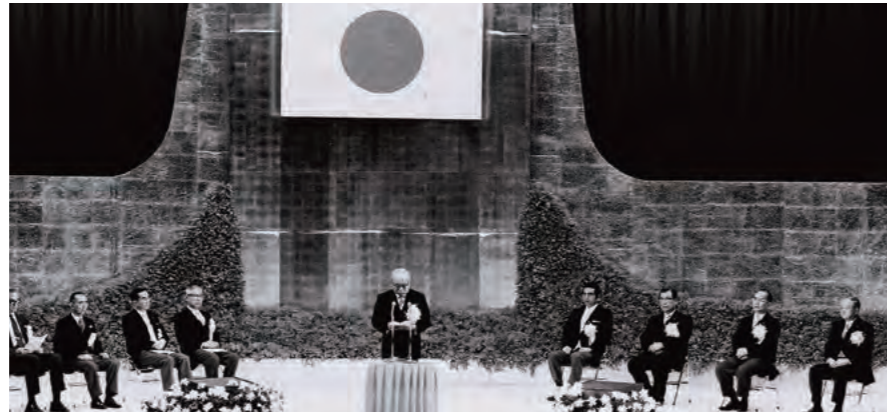


### História

605	1187	1429	1458	1531	1609	1623	1835	1853	1872	1879	1945	1951	1952	1969	1972	
"Ryukyu" aparece pela primeira vez em um documento histórico chinês	Rei Shunren entronizado	Rei Sho Hashi unifica os três centros de poder e estabelece o Reino Ryukyu	Rebelião Gosamaru-Amawari	Edição do Volume 1 do Omoro Soshi concluído	Exército de Satsuma invade e traz o Reino Ryukyu sob o domínio do clã Shimazu	Gima Shinjo produz açúcar bruto	18ª Geração da Segunda Sho Dinastia de Ryukyu, Rei Sho Iku entronizado	Comodoro Perry chega a Naha	Domínio Ryukyu estabelecido	Prefeitura de Okinawa estabelecida (haihan-ohken: os domínios feudais do Japão abolidos e prefeituras estabelecidas)	Militares dos EUA pouso em Okinawa. Militares japoneses assinam o instrumento de rendição	Tratado de Paz de São Francisco coloca Ilhas Okinawa e Amami sob administração dos EUA	Gov. das Ilhas Ryukyu estabelecido	Declaração Conjunta Japão-EUA sobre o retorno de Okinawa	Okinawa volta para o Japão, dólares alterados para lene	



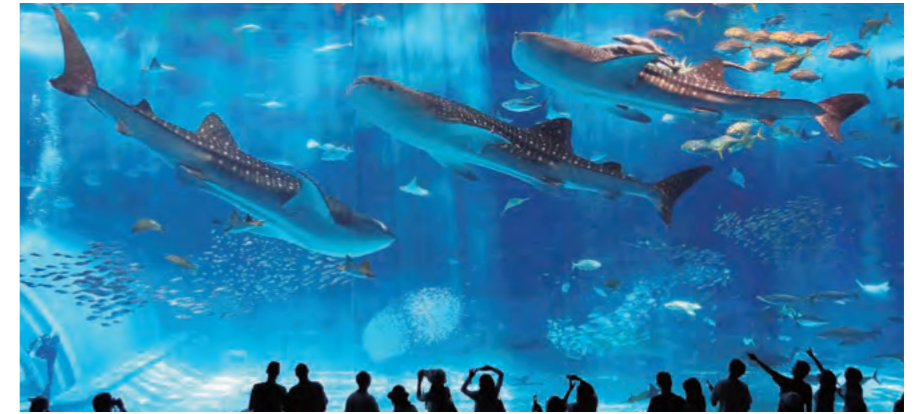
Batalha de Okinawa (Cortesia do Museu de História da Cidade de Naha)



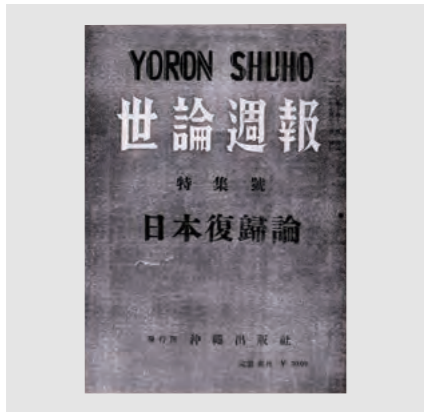
Cerimônia de Restituição de Okinawa (Cortesia do Arquivo Prefeitoral de Okinawa)



26ª Cúpula do G8 (Cúpula Kyushu-Okinawa) com a presença de chefes das principais nações (Cortesia do Ryukyu Shimpo)



Aquário Okinawa Churaumi



"Yoron Shuho" publicou artigos sobre o retorno de Okinawa ao Japão (Cortesia do Museu de História da Cidade de Naha)



Foto tirada em frente a um banco de câmbio de dólar oficialmente designado (Cortesia do Museu de História da Cidade de Naha)



Pessoas trocando dólares por ienes (Cortesia do Arquivo Prefeitoral de Okinawa)



Monotrilho Urbano de Okinawa (Linha Yui)



Museu da Prefeitura de Okinawa e Museu de artes



Ilhas Kerama



EXPO 1975 Okinawa (Cortesia do Museu de História da Cidade de Naha)



Condução trocada da mão direita para a esquerda (Cortesia do Museu de História da Cidade de Naha)



42º Festival Nacional de Esportes "Kaiho Kokutai" realizado em Okinawa (Cortesia do Ryukyu Shimpo)



Dojo Especial de Okinawa Karate Kaikan "Shurei no Yakata"



Yanbaru designado a parque nacional

## Prefeitura de Okinawa continua a crescer com os tempos

1975	1978	1987	1990	1995	2000	2002	2003	2007	2012	2014	2015	2016	2017	2019
Expo 1975 é aberta	Condução trocada da mão direita para a esquerda	42º Festival Nacional de Esportes "Kaiho Kokutai" realizado em Okinawa	1º Festival Mundial de Uchinanchu é realizado	Pedra Fundamental da Paz é erguida	26ª Cúpula do G8 (Cúpula Kyushu-Okinawa) realizada	Aquário de Okinawa Churaumi é inaugurado	Começa o serviço de Monotrilho Urbano de Okinawa (Linha Yui)	Museu de Arte e Museu da Prefeitura de Okinawa é inaugurado	Universidade de Pós-Graduação do Instituto de Ciência e Tecnologia de Okinawa	Ilhas Kerama designada como um parque nacional	Ponte Irapu Ohashi é inaugurada	Área de Yanbaru denominada como parque nacional	Okinawa Karate Kaikan é inaugurado	Chegadas anuais de turistas superam os 10 milhões



Ponte Irapu Ohashi (© OCVB)

# TRADITIO

Tradição &  
Cultura



Artes Cênicas

# N&



Karatê



Artesanato



Culinária

Não somente a técnica é herdada, mas sim, a expectativa e esperança para a próxima geração

A Prefeitura de Okinawa desenvolveu uma cultura única, que vive e respira nas artes cênicas com seus elaborados trajes e música, artesanato de tecidos tingidos e cerâmicas refinadas através do comércio com países vizinhos, o

karatê de Okinawa que nasceu da fusão de artes marciais okinawanas e chinesas, a culinária de Okinawa baseada em uma alimentação saudável, entre outras diversas formas de cultura. Kumiodori, o equivalente a ópera de

Okinawa, foi inscrito como Patrimônio Cultural Imaterial da Humanidade da UNESCO em 2010. Estes trabalhos receberam grande aclamação dentro e fora do Japão.

# CULTURE

# PERFORMING

Artes Performáticas



Kumiodori é uma performance de teatro musical que combina recitação, música e dança. Tradição de mais de 300 anos. /Nidou Tekiuchi



Mekarushi (Mestre de Mekarui)/Kumiodori



Onna-munu-gurui (A Mulher Louca)/ Kumiodori



Tumai Ahkah/ Uma peça de Okinawa



Dança de Ryukyu



Musica clássica de Ryukyu



Luta de vara /Entretimento folclórico

# CRAFTS

Trabalhos Manuais



Cerâmica de Okinawa Yachimun



Bingata, uma técnica tradicional de tingimento estêncil



Sanshin, um instrumento de cordas de Okinawa



Vidro artesanal de Ryukyu



Shuri Ori, um tecido de Okinawa



Shisaa criado usando técnicas Yachimun



Okinawa Karate Kaikan transmite ao mundo que Okinawa é o berço do karatê



Demonstrando que Okinawa é onde o karatê se originou



O karatê de Okinawa almeja se tornar Patrimônio Cultural Imaterial da UNESCO



Performance de karatê infantil



Competição internacional realizada em Okinawa



Culinária da corte servida ao entreter mensageiros do reino chinês



Abacaxi, uma das principais frutas de Okinawa



Tebichi (pé de porco cozido) é uma iguaria



Uvas do mar têm a textura de pequenas bolhas estourando em sua boca



Chinsuko é um doce tradicional de Okinawa



Arroz taco é uma variação de Tacos em Okinawa



Goya champuru é uns dos pratos caseiros favoritos de Okinawa



Mangas amadurecem sob o sol de Okinawa



Agricultor cultivando beni imo (batata doce)



Awamori, o sake local favorito desde a era do Reino Ryukyu



O peixe que representa a prefeitura: Gurukun ou pelo nome mais popular conhecido como "Takasago"



Okinawa soba, O prato favorito do povo de Okinawa