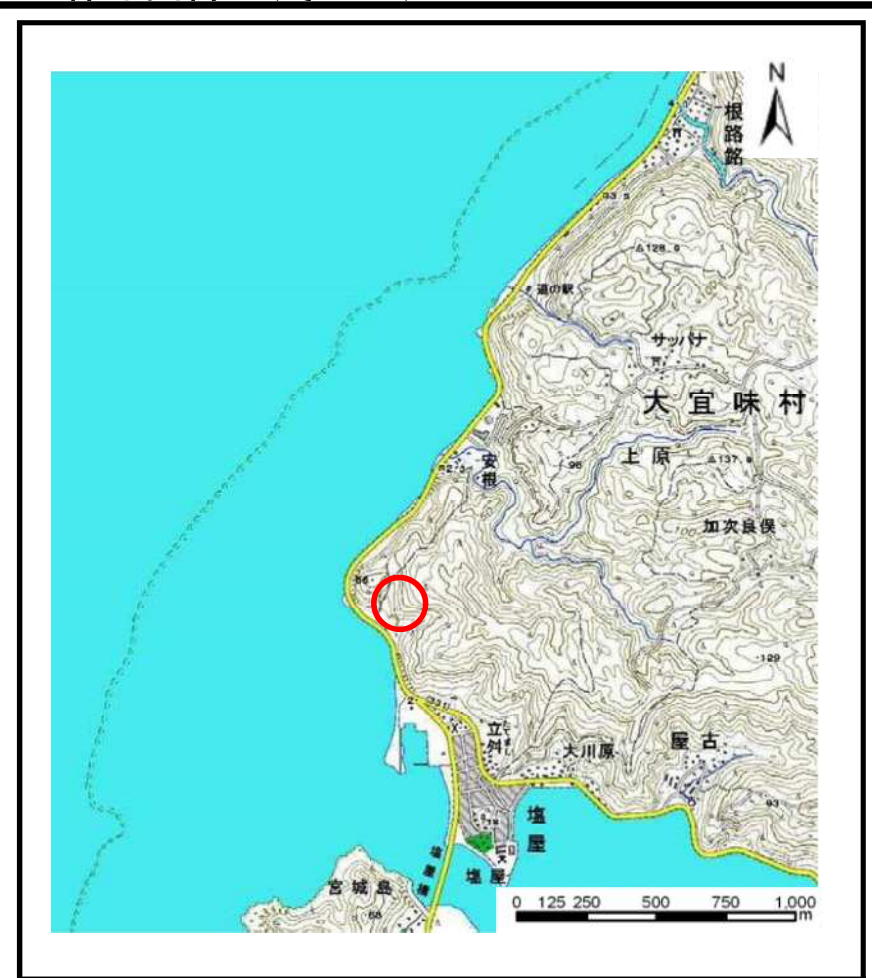


## 土砂災害警戒区域の指定の公示に係る図書（その1）



(1/200,000)

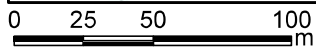
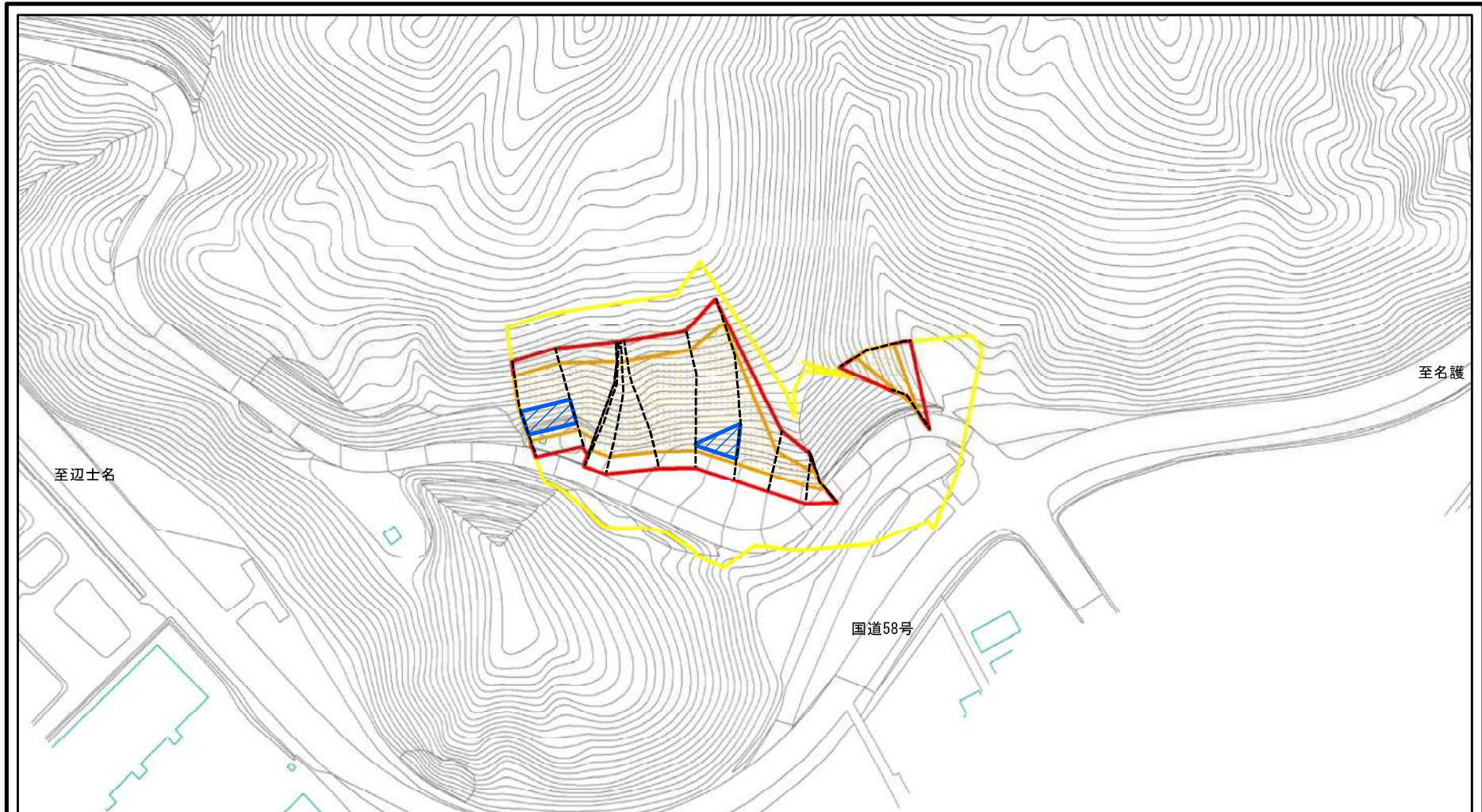


(1/25,000)

様式-1 (急)  
土砂災害特別警戒区域 位置図

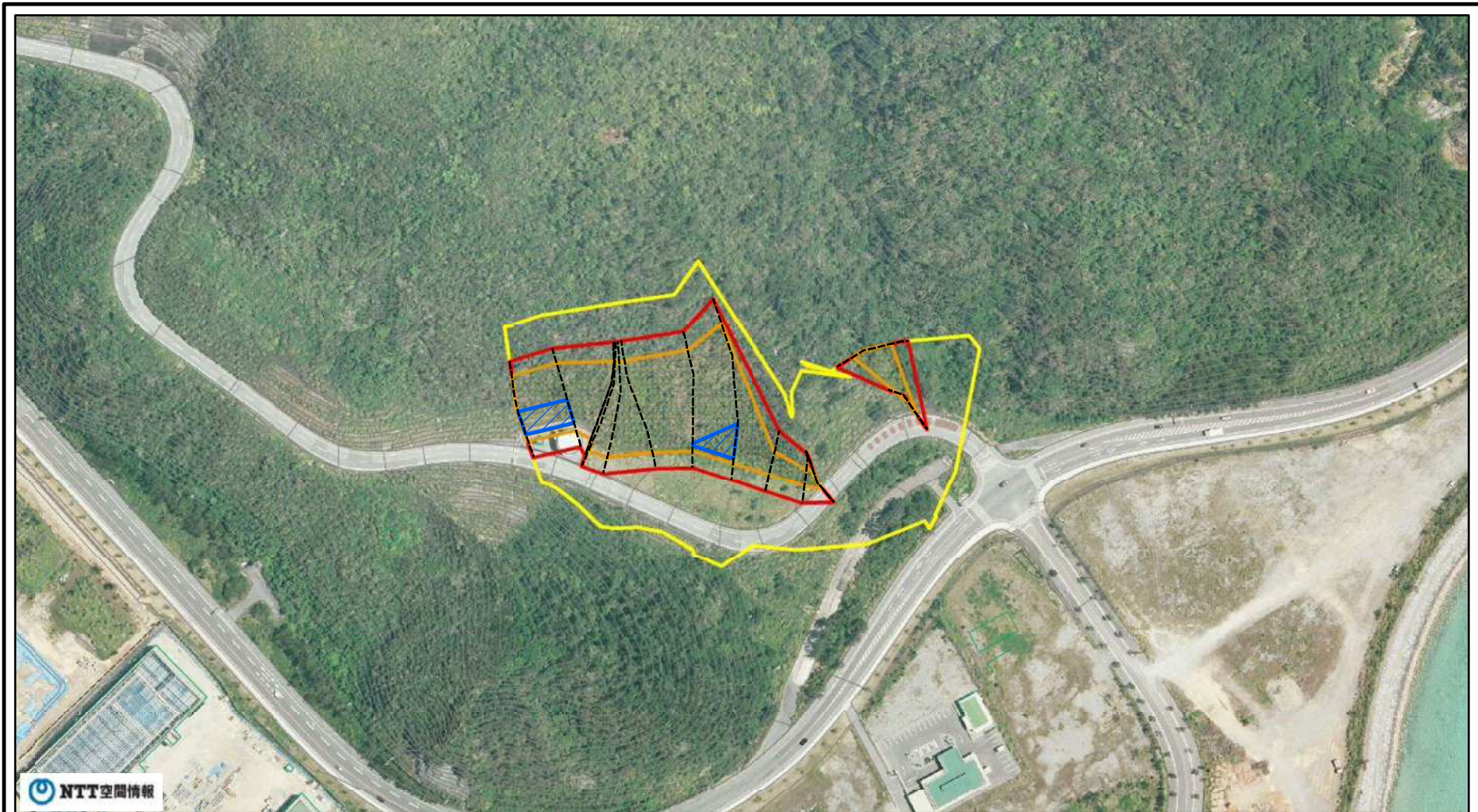
自然現象の種類	急傾斜の崩壊
箇所番号	302-Ⅲ-4
箇所名	結の浜(1)-6
所在地	大宜味村字塩屋

## 土砂災害警戒区域等の指定の公示に係る図書(その2)



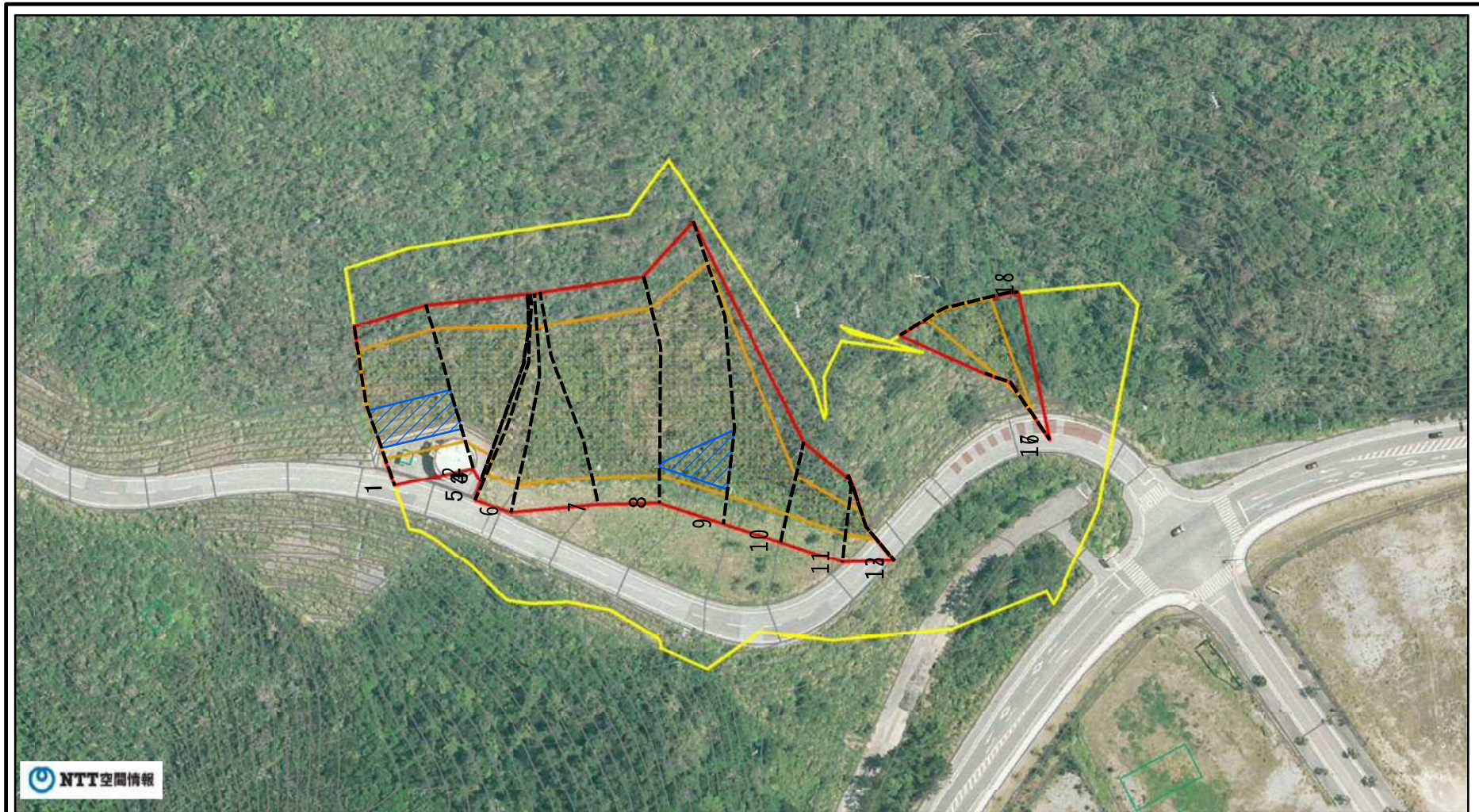
<b>様式-2(急)</b> 土砂災害警戒区域・土砂災害特別警戒区域 区域図(その1)	土砂災害防止法施行令第二条の基準に該当する区域		≧	自然現象の種類	急傾斜地の崩壊	箇所番号	302-III-4
	土砂災害防止法施行令第三条の基準に該当する区域			縮尺	告示番号	沖縄県告示第461号 沖縄県告示第466号	箇所名
	土砂等の(移動)高さが1m以下の場合、土砂等の移動による力が100kN/mを超える区域		告示年月日		令和6年12月24日	所在地	大宜味村字塩屋
	土砂等の堆積の高さが3mを超える区域 それ以外の区域		1:2,500				

## 土砂災害警戒区域等の指定の公示に係る図書(その2)



様式-2(急) 土砂災害警戒区域・土砂災害特別警戒区域 区域図(その1)	土砂災害防止法施行令第二条の基準に該当する区域		+	自然現象の種類	急傾斜地の崩壊	箇所番号	302-Ⅲ-4
	土砂災害防止法施行令第三条の基準に該当する区域			縮尺	告示番号	沖縄県告示第461号 沖縄県告示第466号	箇所名
	土砂等の(移動)高さが1m以下の場合、土砂等の移動による力が100kN/mを超える区域		1:2,500		告示年月日	令和6年12月24日	所在地
	土砂等の堆積の高さが3mを超える区域						
	それ以外の区域						

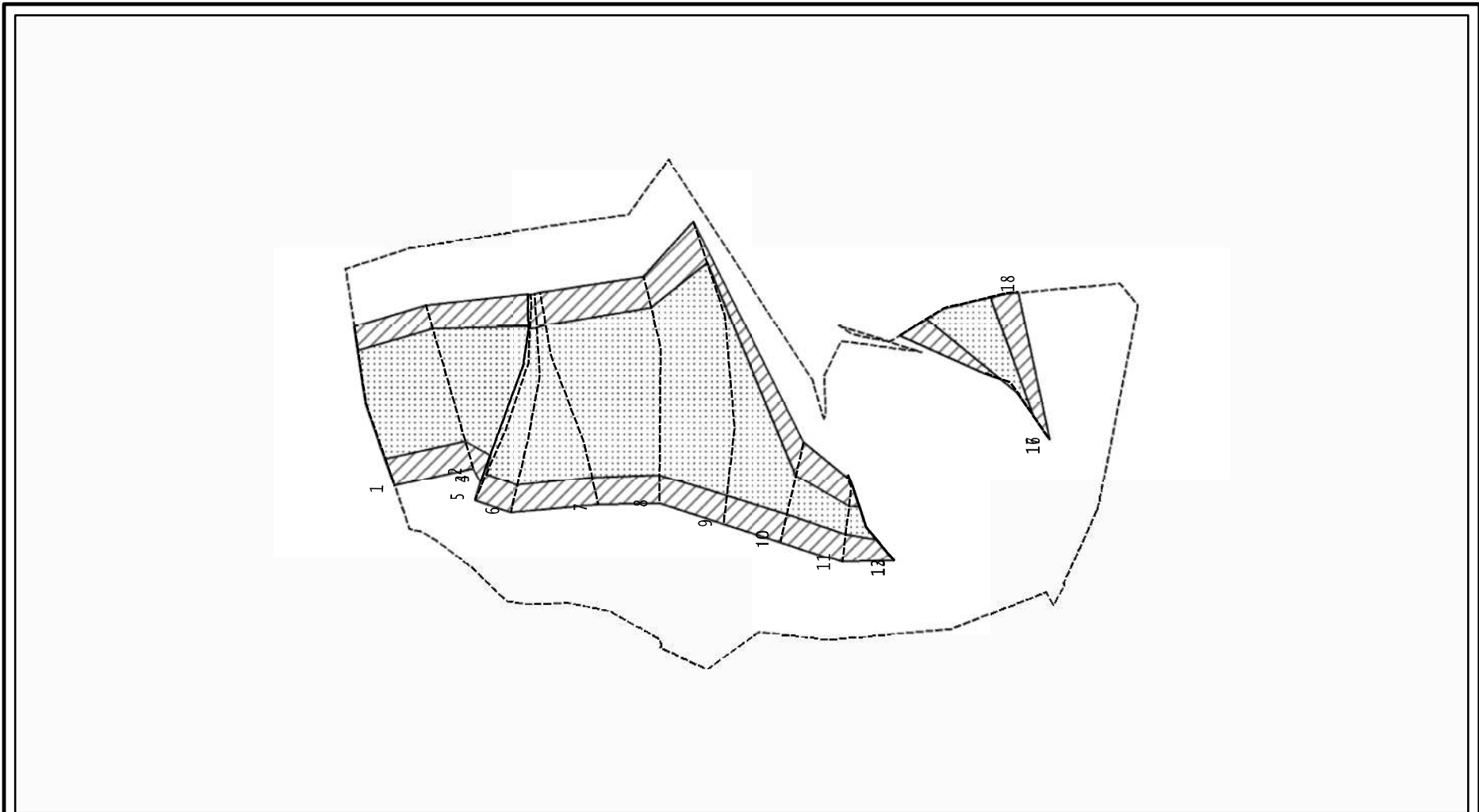
# 土砂災害警戒区域等の指定の公示に係る図書(その2-1)



図中の数字は横断測線番号を示す

様式-2-1(急) 土砂災害警戒区域・土砂災害特別警戒区域 区域図(その2)	土砂災害防止法施行令第二条の基準に該当する区域		+	自然現象の種類	急傾斜地の崩壊	箇所番号	302-III-4
	土砂災害防止法施行令第三条の基準に該当する区域			縮尺 1:1,500	告示番号	沖縄県告示第461号 沖縄県告示第466号	箇所名
	土砂等の(移動)高さが1m以下の場合、土砂等の移動による力が100kN/mを超える区域				告示年月日	令和6年12月24日	所在地
	土砂等の堆積の高さが3mを超える区域						
	それ以外の区域						

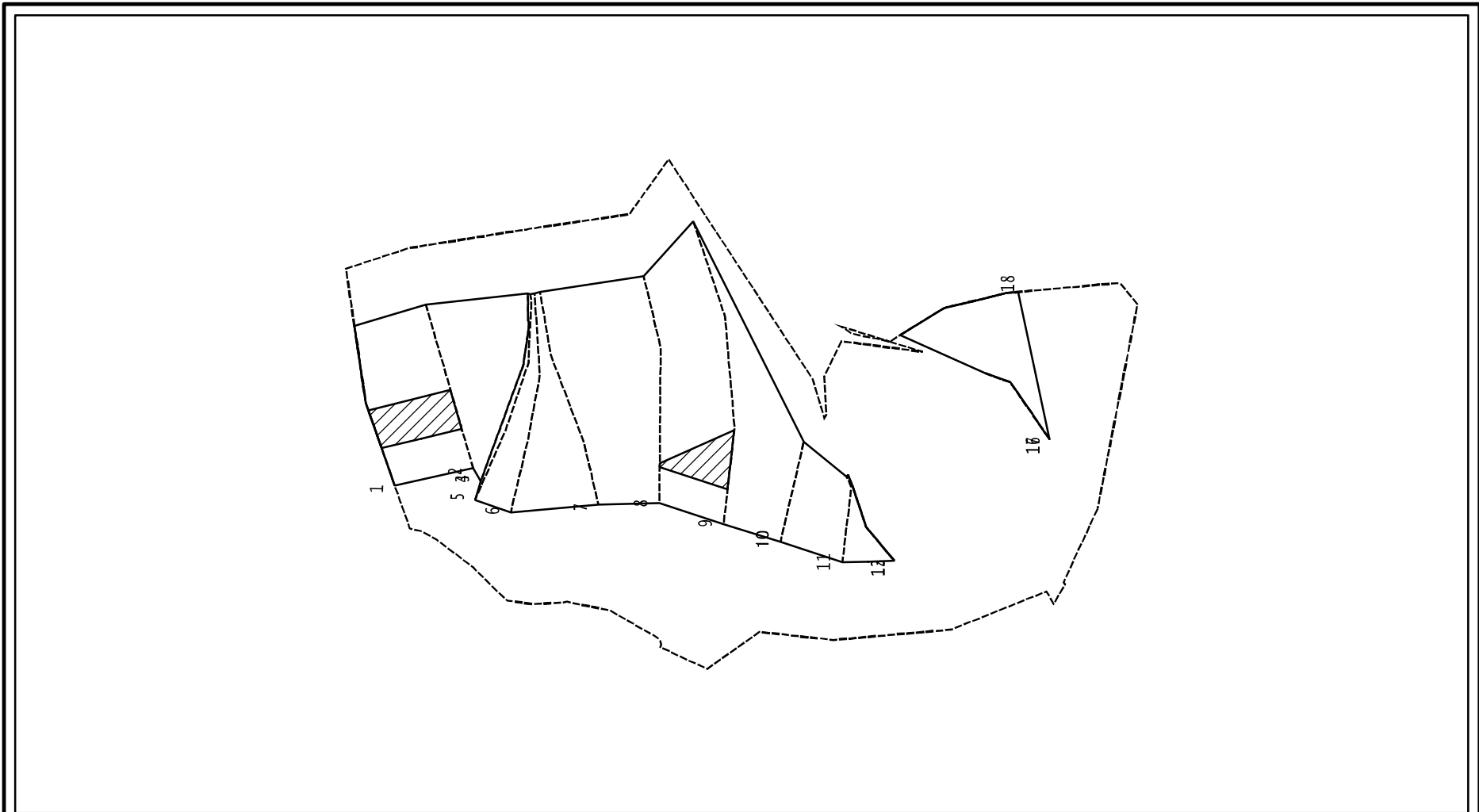
## 土砂災害警戒区域等の指定の公示に係る図書(その2-2)



図中の数字は横断測線番号を示す

<b>様式-2-2(急)</b> 土砂災害特別警戒区域の区域区分図 (急傾斜地の崩壊に伴う土石等の移動により 建築物の地上部に作用すると想定される力)	土砂災害防止法施行令第2条の基準に該当する区域		+  縮尺 1:1,500	自然現象の種類	急傾斜地の崩壊	箇所番号	302-Ⅲ-4
	土砂災害防止法施行令第3条の基準に該当する区域			告示番号	沖縄県告示第461号 沖縄県告示第466号	箇所名	結の浜(1)-6
	それ以外の区域			告示年月日	令和6年12月24日	所在地	大宜味村字塩屋

# 土砂災害警戒区域等の指定の公示に係る図書(その2-3)



<b>様式-2-3(急)</b> <b>土砂災害特別警戒区域の区域区分図</b> (急傾斜地の崩壊に伴う土石等の堆積により 建築物の地上部に作用すると想定される力)	土砂災害防止法施行令第二条の基準に該当する区域		<b>+</b> 縮尺 1:1,500	自然現象の種類	急傾斜地の崩壊	箇所番号	302-Ⅲ-4
	土砂災害防止法施行令第三条の基準に該当する区域			告示番号	沖縄県告示第461号 沖縄県告示第466号	箇所名	結の浜(1)-6
	それ以外の区域			告示年月日	令和6年12月24日	所在地	大宜味村字塩屋

