

土砂災害警戒区域等の指定の公示に係る図書(その1)



(1/200,000)



(1/25,000)

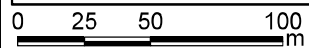
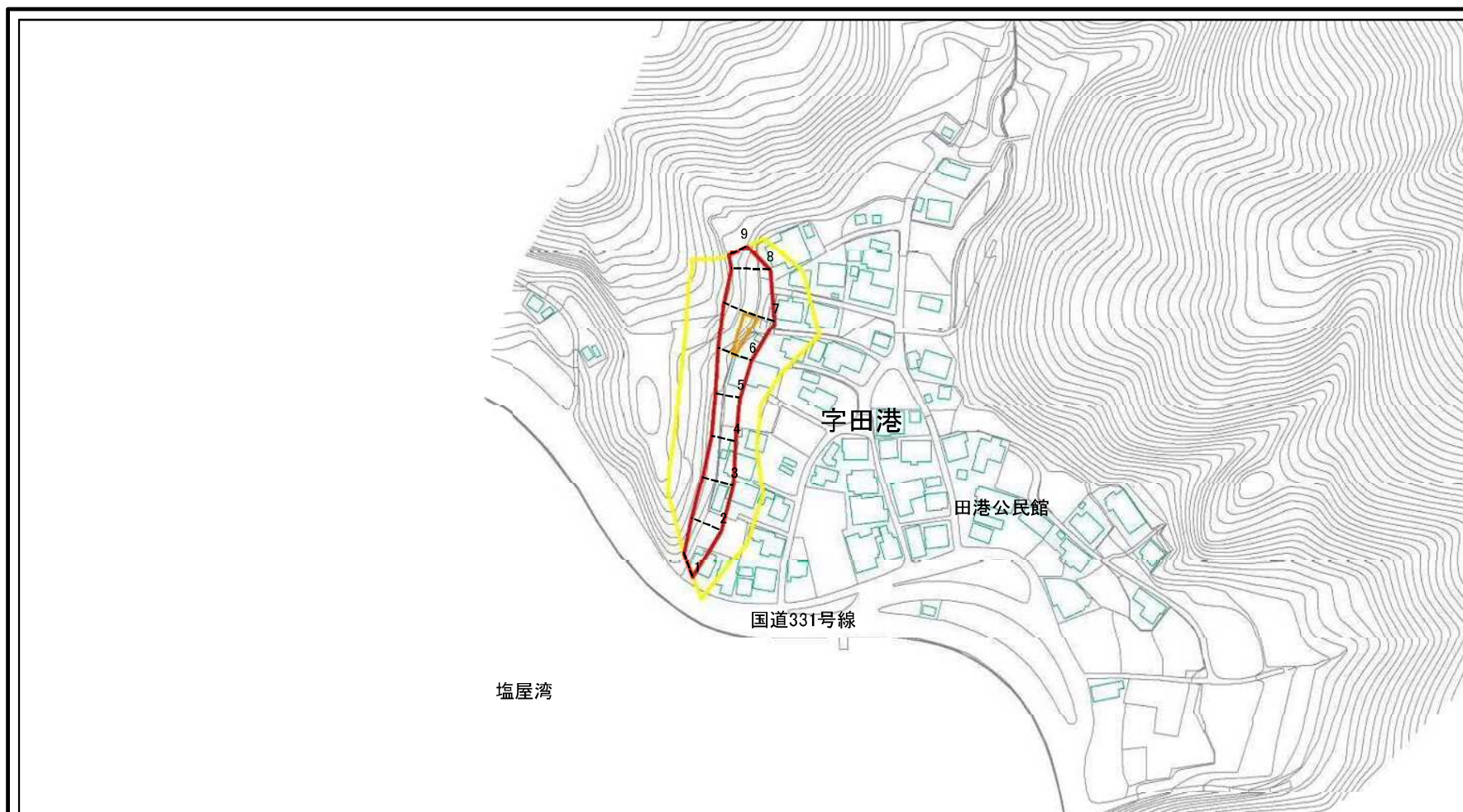
様式-1(急)

土砂災害警戒区域・土砂災害特別警戒区域
位置図

自然現象の種類	急傾斜地の崩壊
箇所番号	I-463
箇所名	田港(2)
所在地	大宜味村字田港

この地図は、国土地理院長の承諾を得て、同院発行の数値地図200000(地図画像)及び数値地図25000(地図画像)を複製したものである。(承認番号 平21業複、第785号)

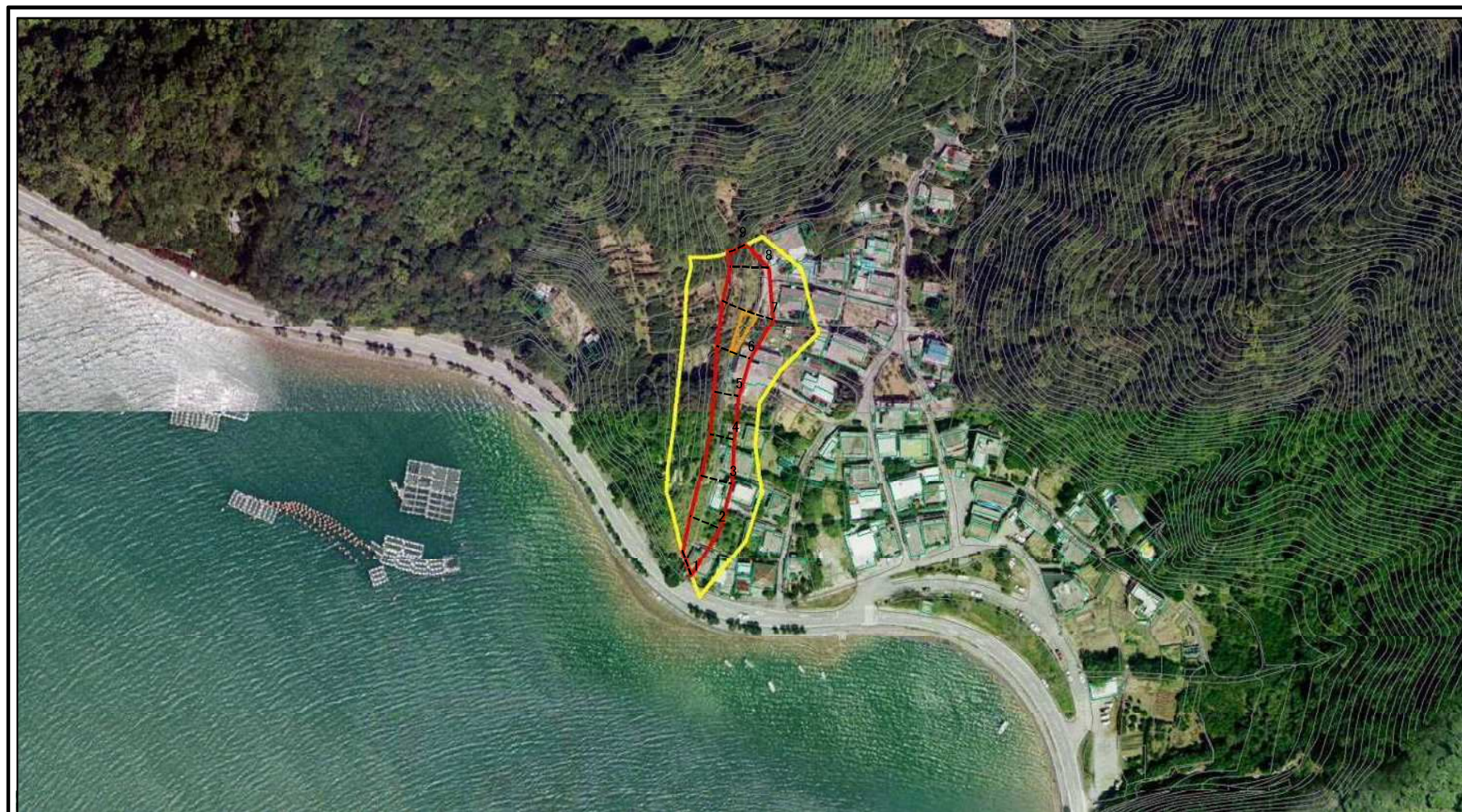
土砂災害警戒区域等の指定の公示に係る図書(その2)



図中の数字は横断測線番号を示す

様式-2(急) 土砂災害警戒区域・土砂災害特別警戒区域 区域図(その1)	土砂災害防止法施行令第二条の基準に該当する区域		N 縮尺 1:2,500	自然現象の種類	急傾斜地の崩壊	箇所番号	I-463
	土砂災害防止法施行令第三条の基準に該当する区域			告示番号	沖縄県告示第186号	箇所名	田港(2)
	土砂等の(移動)高さが1m以下の場合、土砂等の移動による力が100kN/mを超える区域			告示年月日	令和6年4月12日	所在地	大宜味村字田港
	土砂等の堆積の高さが3mを超える区域						
	それ以外の区域						

土砂災害警戒区域等の指定の公示に係る図書(その2-1)



図中の数字は横断測線番号を示す

様式-2-1(急)

土砂災害警戒区域・土砂災害特別警戒区域
区域図(その2)

土砂災害防止法施行令第二条の基準に該当する区域	
土砂災害防止法施行令第三条の基準に該当する区域	
土砂等の(移動)高さが1m以下の場合、土砂等の移動による力が100kN/mを超える区域	
土砂等の堆積の高さが3mを超える区域	
それ以外の区域	



自然現象の種類

告示番号

告示年月日

急傾斜地の崩壊

沖縄県告示第186号

令和6年4月12日

箇所番号

箇所名

所在地

I-463

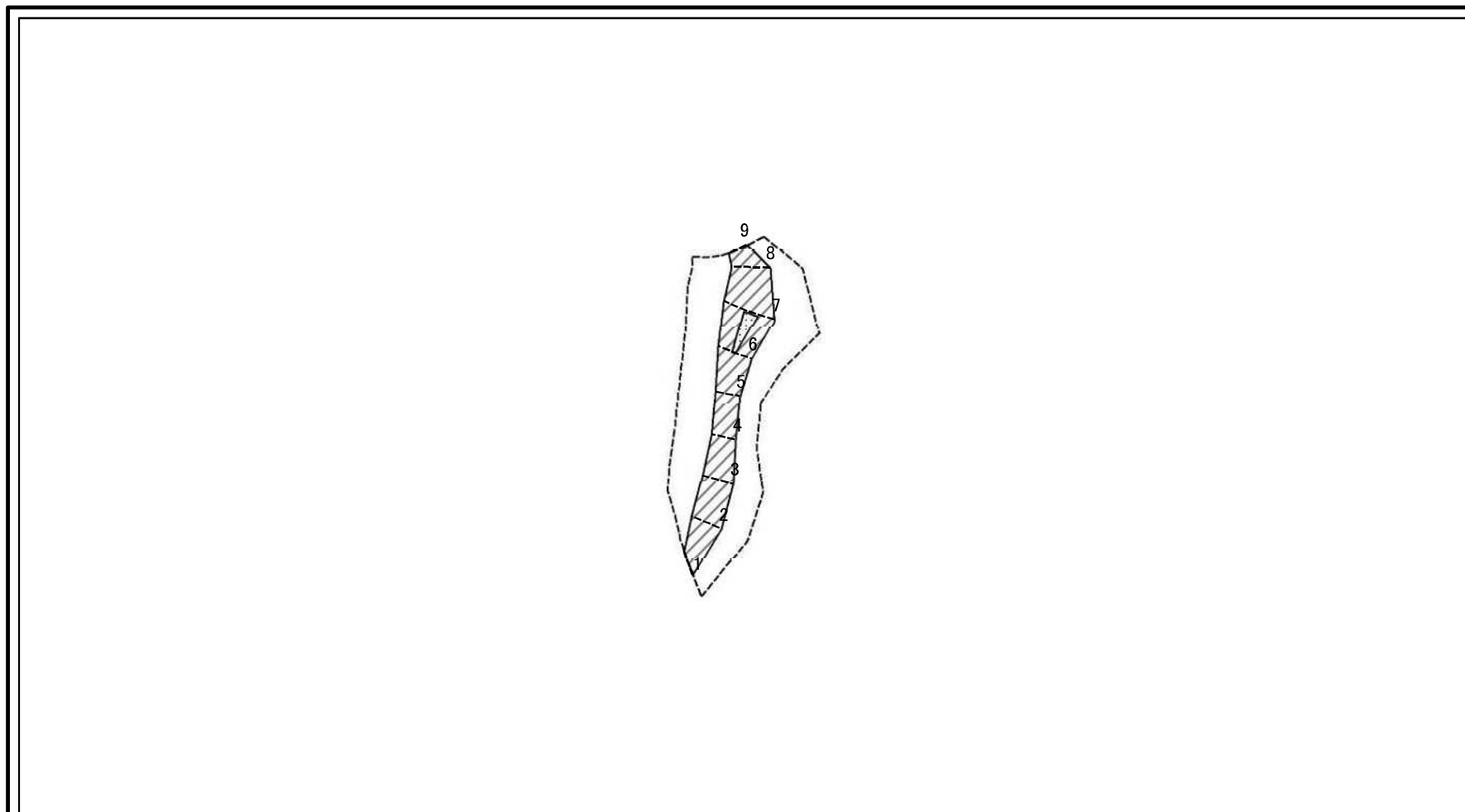
田港(2)

大宜味村字田港

縮尺

1:2,500

土砂災害警戒区域等の指定の公示に係る図書(その2-2)

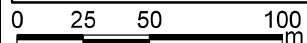
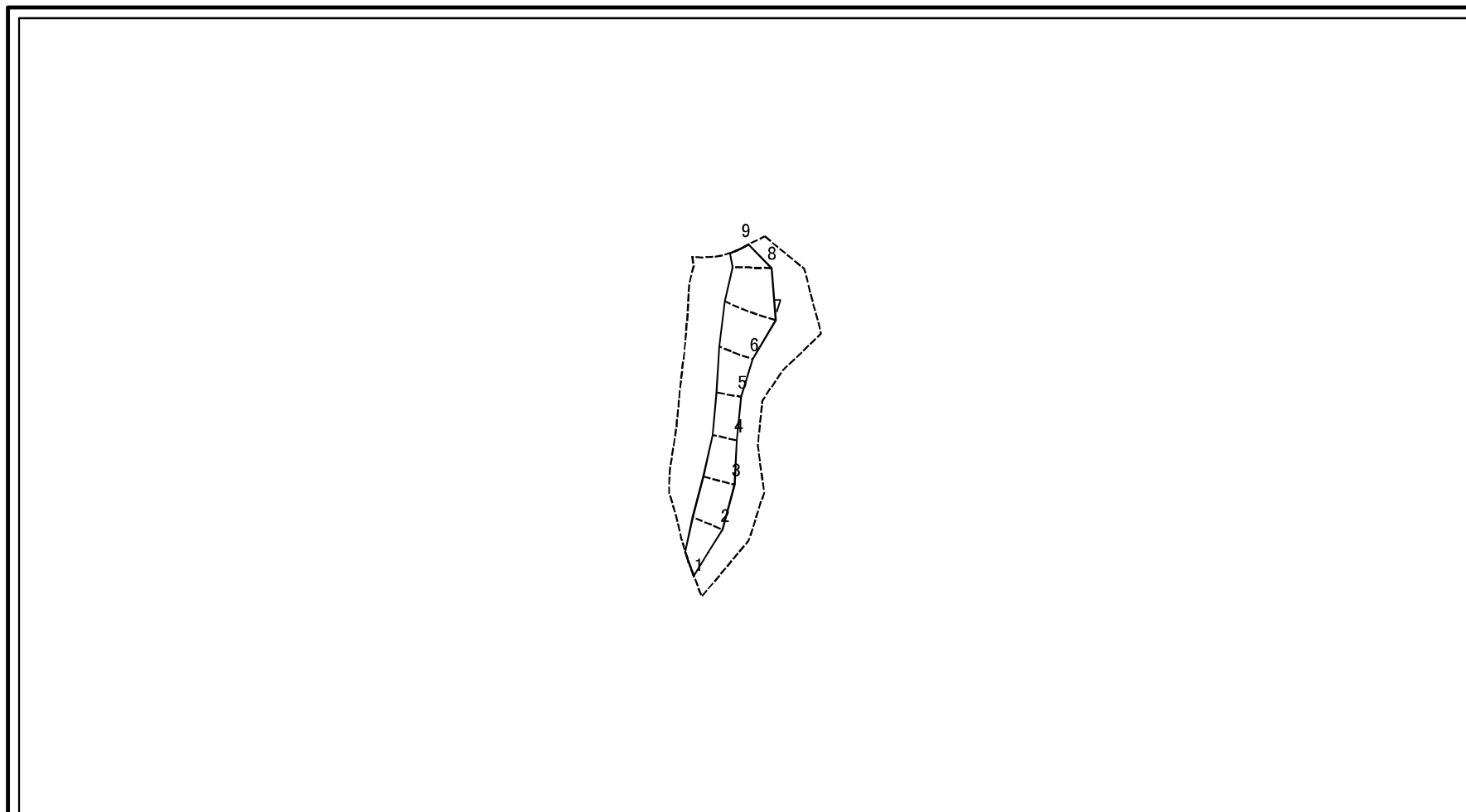


0 25 50 100
m

図中の数字は横断測線番号を示す

様式-2-2(急) 土砂災害特別警戒区域の区域区分図 (急傾斜地の崩壊に伴う土石等の移動により 建築物の地上部に作用すると想定される力)	土砂災害防止法施行令第二条の基準に該当する区域 	N	自然現象 の種類	急傾斜地の崩壊	箇所番号	I-463	
	土砂災害防止法 施行令第三条の 基準に該当する 区域 土石等の(移動)高さが1m以下の場合、 土石等の移動による力が100kN/mを超える区域 	縮尺	告示番号	沖縄県告示第186号	箇所名	田港(2)	
	それ以外の区域 	1:2,500	告示年月日	令和6年4月12日	所在地	大宜味村字田港	

土砂災害警戒区域等の指定の公示に係る図書(その2-3)



図中の数字は横断測線番号を示す

様式-2-3(急) 土砂災害特別警戒区域の区域区分図 (急傾斜地の崩壊に伴う土石等の堆積により 建築物の地上部に作用すると想定される力)	土砂災害防止法施行令第二条の基準に該当する区域	□	N ↑	自然現象の種類	急傾斜地の崩壊	箇所番号	I-463
	土砂災害防止法施行令第三条の基準に該当する区域	▨		告示番号	沖縄県告示第186号	箇所名	田港(2)
	それ以外の区域	□		告示年月日	令和6年4月12日	所在地	大宜味村字田港
			縮尺	1:2,500			

土砂災害警戒区域等の指定の公示に係る図書(その3)

(1/1)

横断測線の区間	土石等の移動により建築物の地上部に作用すると想定される力				土石等の堆積により建築物の地上部に作用すると想定される力			
	土石等の(移動)高さが1m以下の場合、土石等の移動による力が100kN/m ² を超える区域		それ以外の区域		土石等の堆積の高さが3mを超える区域		それ以外の区域	
	力の大きさのうち最大のもの (kN/m ²)	土石等の高さ (m)	力の大きさのうち最大のもの (kN/m ²)	土石等の高さ (m)	力の大きさのうち最大のもの (kN/m ²)	土石等の高さ (m)	力の大きさのうち最大のもの (kN/m ²)	土石等の高さ (m)
1 ~ 2	-	-	98.66	1.00	-	-	11.60	2.17
2 ~ 3	-	-	100.00	1.00	-	-	12.32	2.30
3 ~ 4	-	-	100.00	1.00	-	-	12.32	2.30
4 ~ 5	-	-	86.66	1.00	-	-	9.38	1.75
5 ~ 6	-	-	100.00	1.00	-	-	11.89	2.22
6 ~ 7	114.08	1.00	100.00	1.00	-	-	11.89	2.22
7 ~ 8	-	-	100.00	1.00	-	-	11.66	2.18
8 ~ 9	-	-	99.51	1.00	-	-	10.74	2.01
~								
~								
~								
~								
~								
~								
~								
~								
~								
~								
~								
~								
~								
~								
~								
~								
~								
~								
~								
~								
~								
~								
~								
~								
~								

様式-3(急) 建築物の構造の規制に必要な衝撃に関する事項	自然現象の種類	急傾斜地の崩壊	箇所番号	I-463
	告示番号	沖縄県告示第186号	箇所名	田港(2)
	告示年月日	令和6年4月12日	所在地	大宜味村字田港