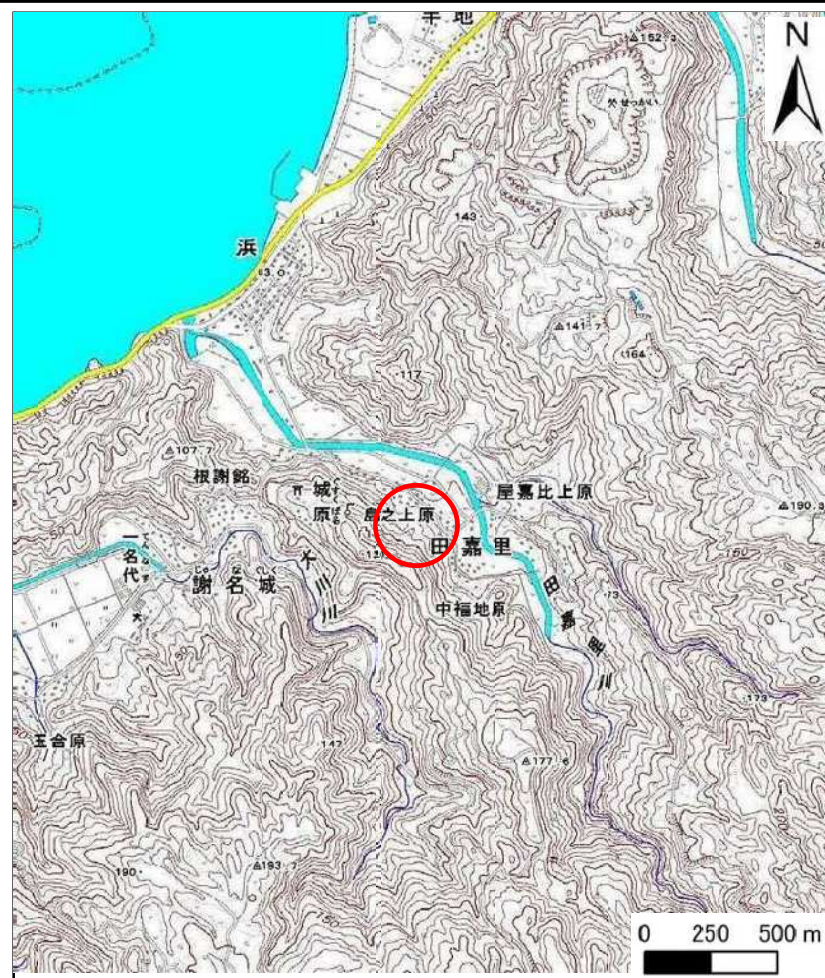


土砂災害警戒区域等の指定の公示に係る図書(その1)



(1/200,000)



(1/25,000)

様式-1(急)

土砂災害警戒区域・土砂災害特別警戒区域
位置図

自然現象の種類

箇所番号

箇所名

所在地

急傾斜地の崩壊

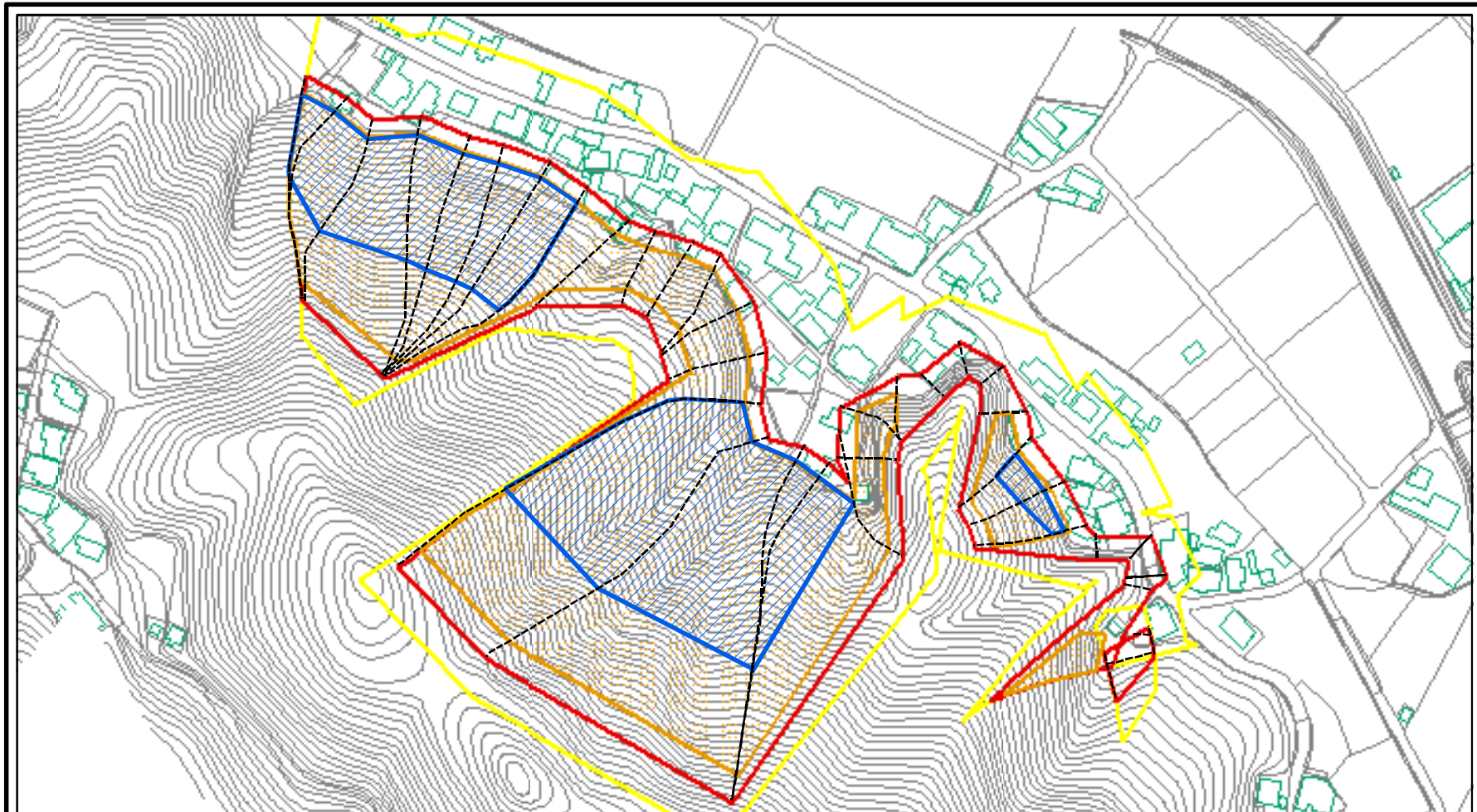
I-34

田嘉里(2)

大宜味村字田嘉里

この地図は、国土地理院の承認を得て、同院発行の20万分の1・2万5千分の1の地形図を複製したものである。(承認番号 平20業複 第762号)

土砂災害警戒区域等の指定の公示に係る図書(その2)



0 25 50 100
m

様式-2(急)

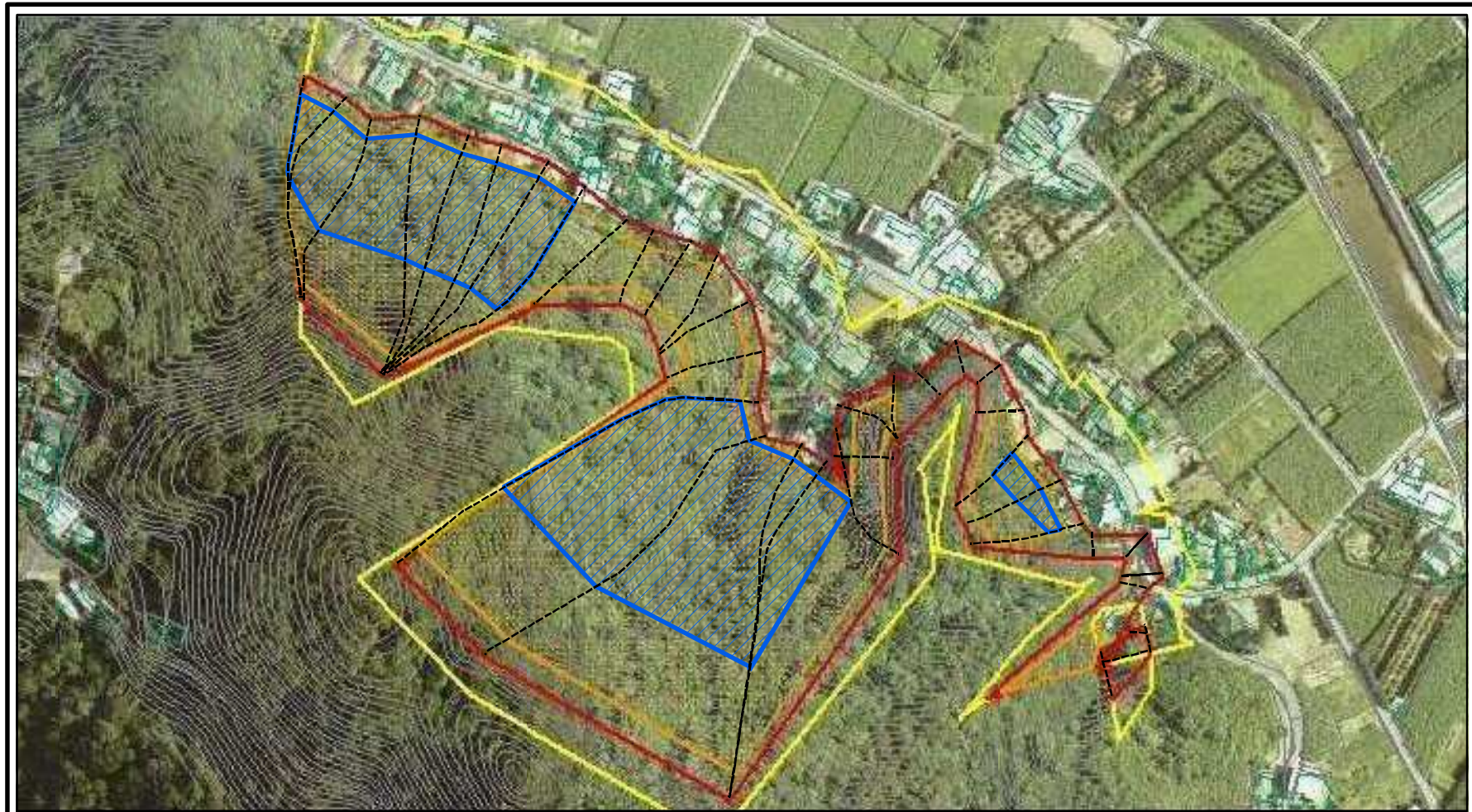
土砂災害警戒区域・土砂災害特別警戒区域
区域図(その1)

土砂災害防止法施行令第二条の基準に該当する区域	
土砂災害防止法施行令第三条の基準に該当する区域	
土砂等の堆積の高さが3mを超える区域	
それ以外の区域	

N	
縮尺	1:2,500

自然現象の種類	急傾斜地の崩壊	箇所番号	I-34
告示番号	沖縄県告示第186号	箇所名	田嘉里(2)
告示年月日	令和6年4月12日	所在地	大宜味村字田嘉里

土砂災害警戒区域等の指定の公示に係る図書(その2-1)



0 25 50 100
m

様式-2-1(急)

土砂災害警戒区域・土砂災害特別警戒区域
区域図(その2)

土砂災害防止法施行令第二条の基準に該当する区域	
土砂災害防止法施行令第三条の基準に該当する区域	
土砂等の(移動)高さが1m以下の場合、土砂等の移動による力が100kN/mを超える区域	
土砂等の堆積の高さが3mを超える区域	
それ以外の区域	



縮尺

1:2,500

自然現象
の種類

急傾斜地の崩壊

告示番号

沖縄県告示第186号

告示年月日

令和6年4月12日

箇所番号

I-34

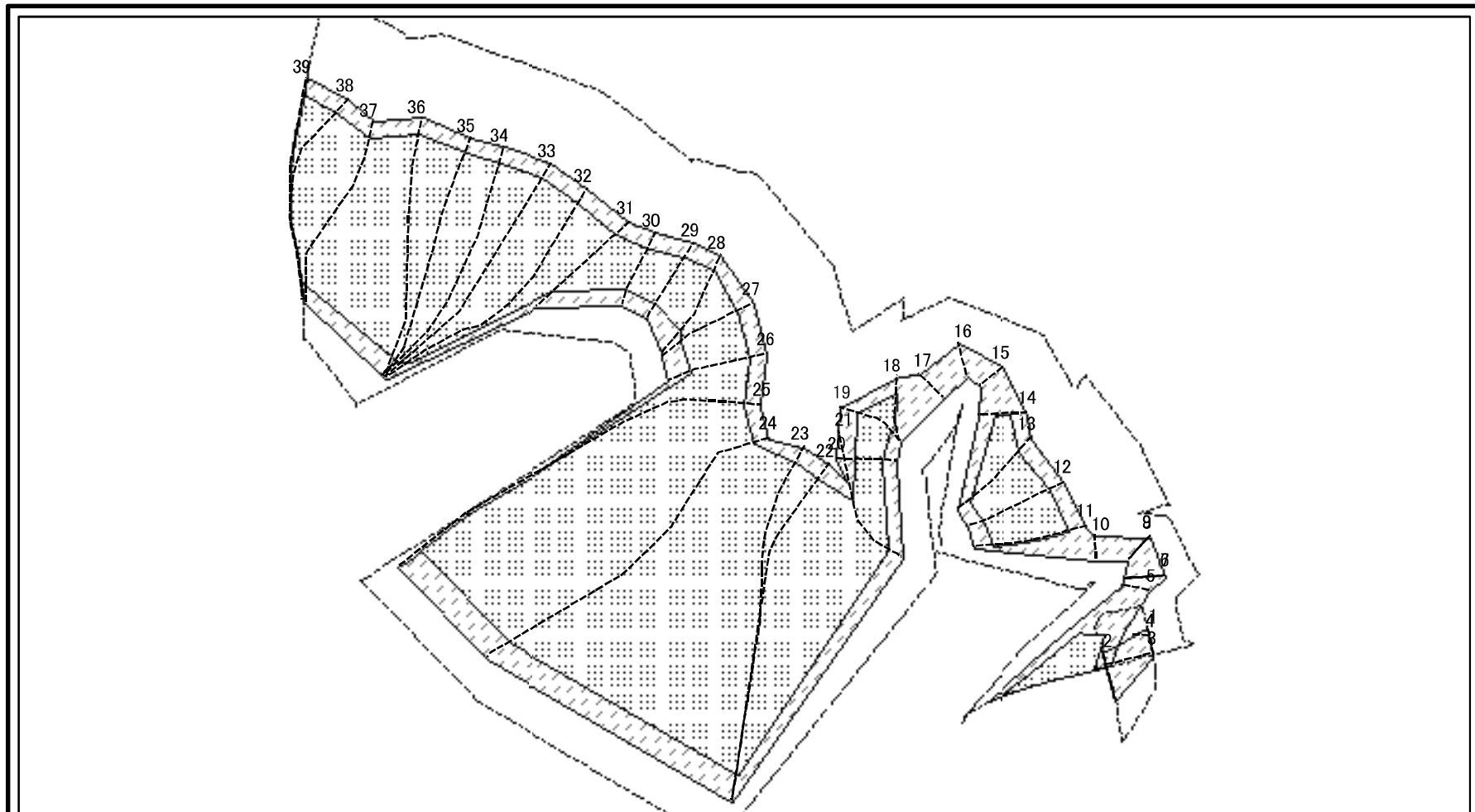
箇所名

田嘉里(2)

所在地

大宜味村字田嘉里

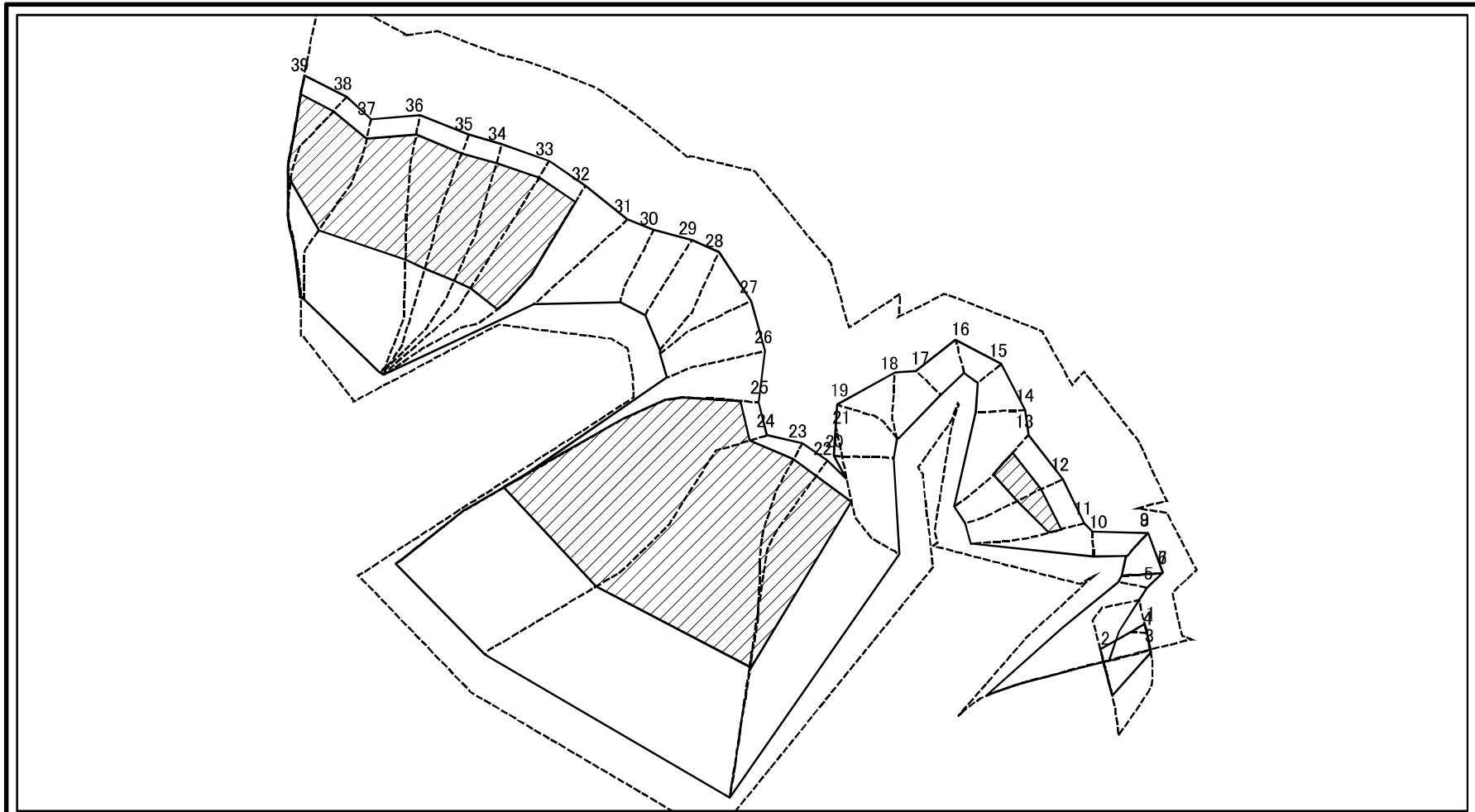
土砂災害警戒区域等の指定の公示に係る図書(その2-2)



図中の数字は横断測線番号を示す

様式-2-2(急) 土砂災害特別警戒区域の区域区分図 (急傾斜地の崩壊に伴う土石等の移動により 建築物の地上部に作用すると想定される力)	土砂災害防止法施行令第二条の基準に該当する区域		N	自然現象の種類	急傾斜地の崩壊	箇所番号	I-34	
	土砂災害防止法 施行令第三条の 基準に該当する 区域	土石等の(移動)高さが1m以下の場合、 土石等の移動による力が100kN/m ² を超える区域		縮尺	告示番号	沖縄県告示第186号	箇所名	田嘉里(2)
	それ以外の区域		1:2,500	告示年月日	令和6年4月12日	所在地	大宜味村字田嘉里	

土砂災害警戒区域等の指定の公示に係る図書(その2-3)



図中の数字は横断測線番号を示す

様式-2-3(急) 土砂災害特別警戒区域の区域区分図 (急傾斜地の崩壊に伴う土石等の堆積により 建築物の地上部に作用すると想定される力)	土砂災害防止法施行令第二条の基準に該当する区域		N 縮尺 1:2,500	自然現象の種類	急傾斜地の崩壊	箇所番号	I-34
	土砂災害防止法施行令第三条の基準に該当する区域	土石等の堆積の高さが3mを超える区域 それ以外の区域		 	告示番号	沖縄県告示第186号	箇所名
				告示年月日	令和6年4月12日	所在地	大宜味村字田嘉里

土砂災害警戒区域等の指定の公示に係る図書(その3)

横断測線の区間	土石等の移動により建築物の地上部に作用すると想定される力				土石等の堆積により建築物の地上部に作用すると想定される力				横断測線の区間	土石等の移動により建築物の地上部に作用すると想定される力				土石等の堆積により建築物の地上部に作用すると想定される力									
	土石等の(移動)高さが1m以下の場合、土石等の移動による力が100kN/m ² を超える区域		それ以外の区域		土石等の堆積の高さが3mを超える区域		それ以外の区域			土石等の(移動)高さが1m以下の場合、土石等の移動による力が100kN/m ² を超える区域		それ以外の区域		土石等の堆積の高さが3mを超える区域		それ以外の区域							
	力の大きさのうち最大のもの (kN/m ²)	土石等の高さ (m)	力の大きさのうち最大のもの (kN/m ²)	土石等の高さ (m)	力の大きさのうち最大のもの (kN/m ²)	土石等の高さ (m)	力の大きさのうち最大のもの (kN/m ²)	土石等の高さ (m)		力の大きさのうち最大のもの (kN/m ²)	土石等の高さ (m)	力の大きさのうち最大のもの (kN/m ²)	土石等の高さ (m)	力の大きさのうち最大のもの (kN/m ²)	土石等の高さ (m)	力の大きさのうち最大のもの (kN/m ²)	土石等の高さ (m)						
1 ~ 2	104.36	1.00						10.56	1.97	25 ~ 26	133.47	1.00			19.11	3.57							
2 ~ 3	159.71	1.00			19.67	3.68				26 ~ 27	133.47	1.00					14.68	2.74					
3 ~ 4	159.71	1.00			19.67	3.68				27 ~ 28	131.56	1.00					14.95	2.79					
4 ~ 5	134.30	1.00						13.40	2.50	28 ~ 29	142.62	1.00					15.52	2.90					
5 ~ 6	102.29	1.00						10.83	2.02	29 ~ 30	142.62	1.00					15.52	2.90					
6 ~ 7	102.38	1.00						10.84	2.03	30 ~ 31	141.31	1.00					15.26	2.85					
7 ~ 8	102.38	1.00						10.84	2.03	31 ~ 32	135.39	1.00			19.16	3.58							
8 ~ 9	96.01	1.00						11.24	2.10	32 ~ 33	141.44	1.00			19.64	3.67							
9 ~ 10	95.96	1.00						13.46	2.51	33 ~ 34	146.04	1.00			19.97	3.73							
10 ~ 11	148.41	1.00			16.16	3.02				34 ~ 35	149.61	1.00			20.24	3.78							
11 ~ 12	154.97	1.00			16.91	3.16				35 ~ 36	149.61	1.00			20.24	3.78							
12 ~ 13	159.52	1.00			17.79	3.32				36 ~ 37	159.85	1.00			21.29	3.98							
13 ~ 14	159.52	1.00			17.79	3.32				37 ~ 38	159.85	1.00			21.29	3.98							
14 ~ 15	126.12	1.00			16.54	3.09				38 ~ 39	147.48	1.00			20.09	3.75							
15 ~ 16	100.37	1.00			16.54	3.09				~													
16 ~ 17	100.37	1.00			16.57	3.10				~													
17 ~ 18	143.49	1.00			16.57	3.10				~													
18 ~ 19	143.49	1.00						15.53	2.90	~													
19 ~ 20	142.25	1.00						15.95	2.98	~													
20 ~ 21	149.79	1.00			16.61	3.10				~													
21 ~ 22	149.79	1.00			19.27	3.60				~													
22 ~ 23	135.85	1.00			19.27	3.60				~													
23 ~ 24	134.88	1.00			19.21	3.59				~													
24 ~ 25	134.88	1.00			19.21	3.59				~													
様式-3(急) 建築物の構造の規制に必要な衝撃に関する事項										自然現象の種類		急傾斜地の崩壊		箇所番号		I-34							
										告示番号		告示年月日		沖縄県告示第186号		令和6年4月12日		箇所名		田嘉里(2)			
										告示年月日		所在地		大宜味村字田嘉里									