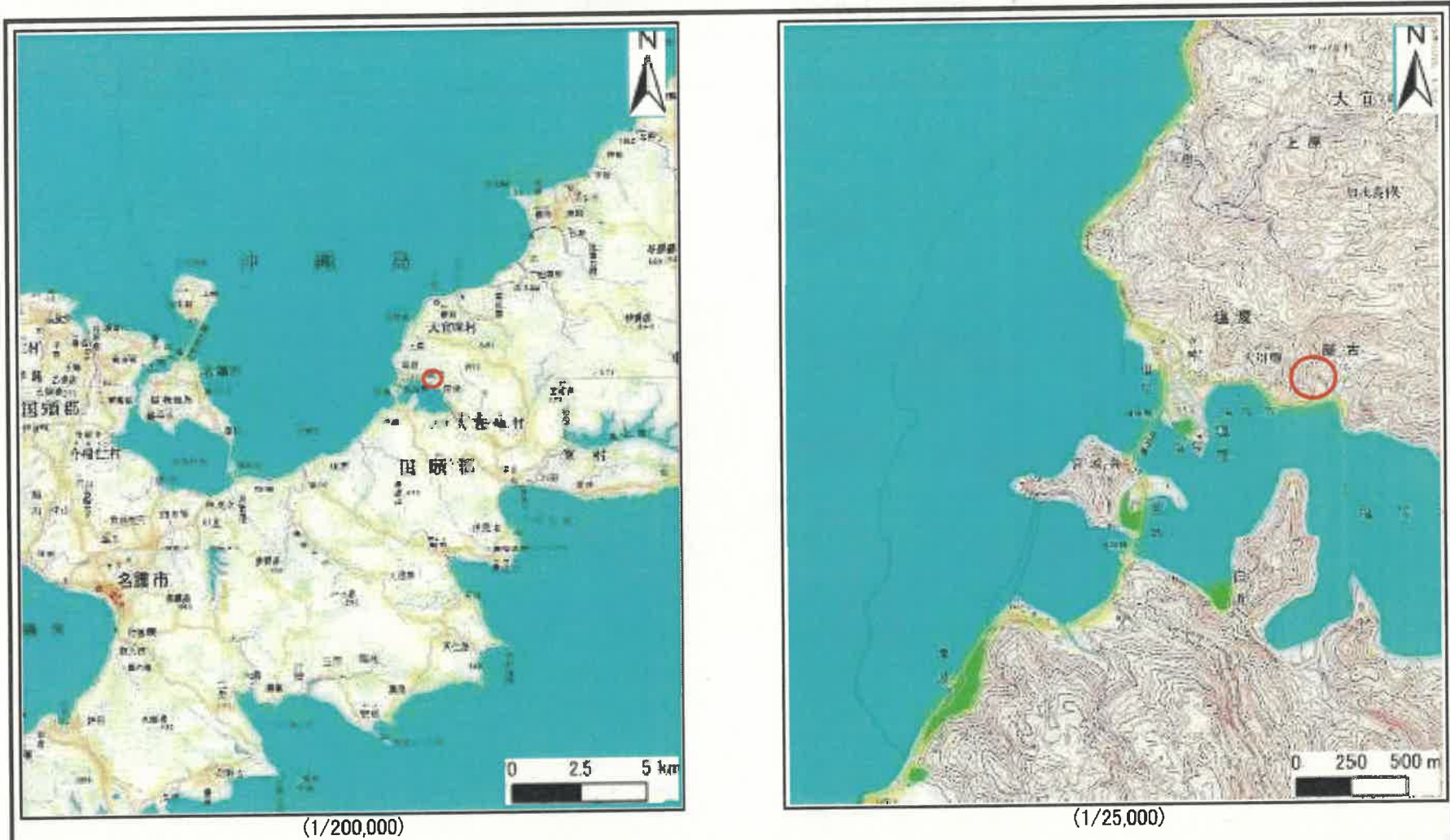


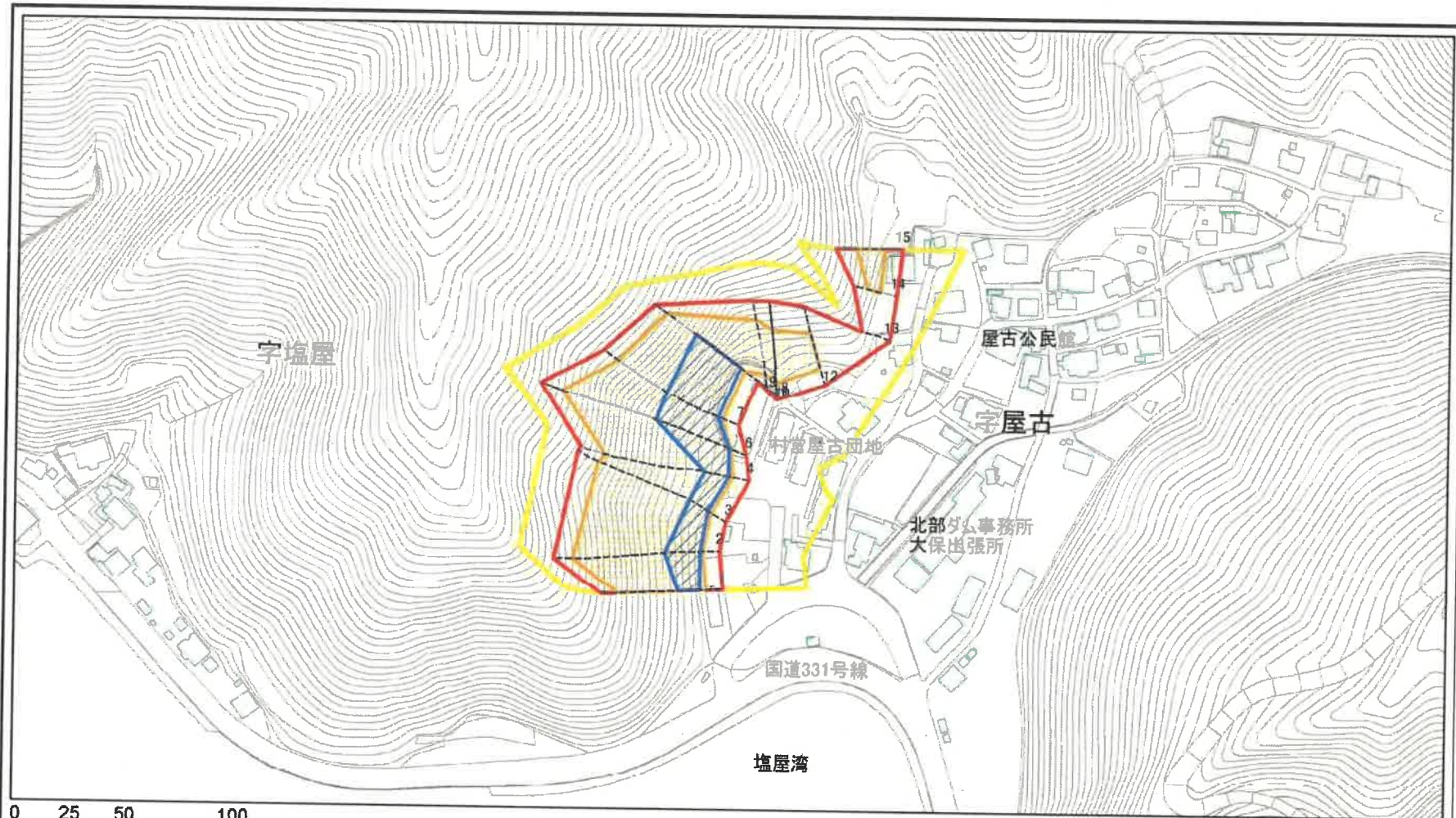
土砂災害警戒区域等の指定の公示に係る図書(その1)



様式-1(急) 土砂災害警戒区域・土砂災害特別警戒区域 位置図	自然現象の種類	急傾斜地の崩壊
	箇所番号	I-52
	箇所名	塩屋(4)
	所在地	大宜味村字塩屋、字屋古

この地図は、国土地理院長の承諾を得て、同院発行の数値地図200000(地図画像)及び数値地図25000(地図画像)を複製したものである。(承認番号 平21業複、第785号)

土砂災害警戒区域等の指定の公示に係る図書(その2)



0 25 50 100
m

図中の数字は横断測線番号を示す

様式-2(急)

土砂災害警戒区域・土砂災害特別警戒区域図(その1)

土砂災害防止法施行令第二条の基準に該当する区域

土砂災害防止法
施行令第三条の
基準に該当する
区域

土砂等の(移動)高さが1m以下の場合、
土砂等の移動による力が100kN/mを超える区域

土砂等の堆積の高さが3mを超える区域

それ以外の区域



縮尺

1:2,500

自然現象
の種類

告示番号

告示年月日

急傾斜地の崩壊

沖縄県告示第186号

令和6年4月12日

箇所番号

箇所名

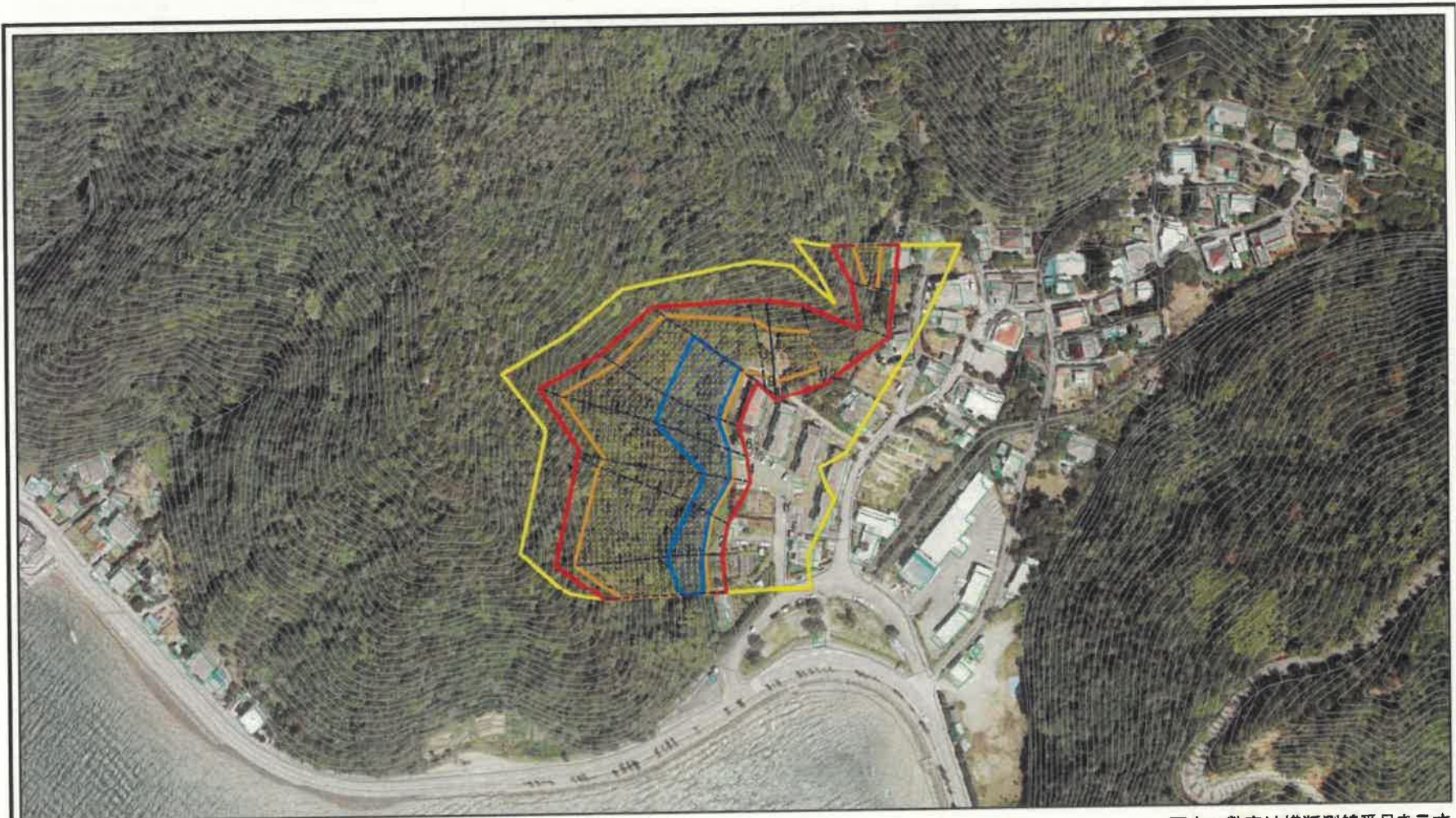
所在地

I-52

塩屋(4)

大宜味村宇塩屋、宇屋古

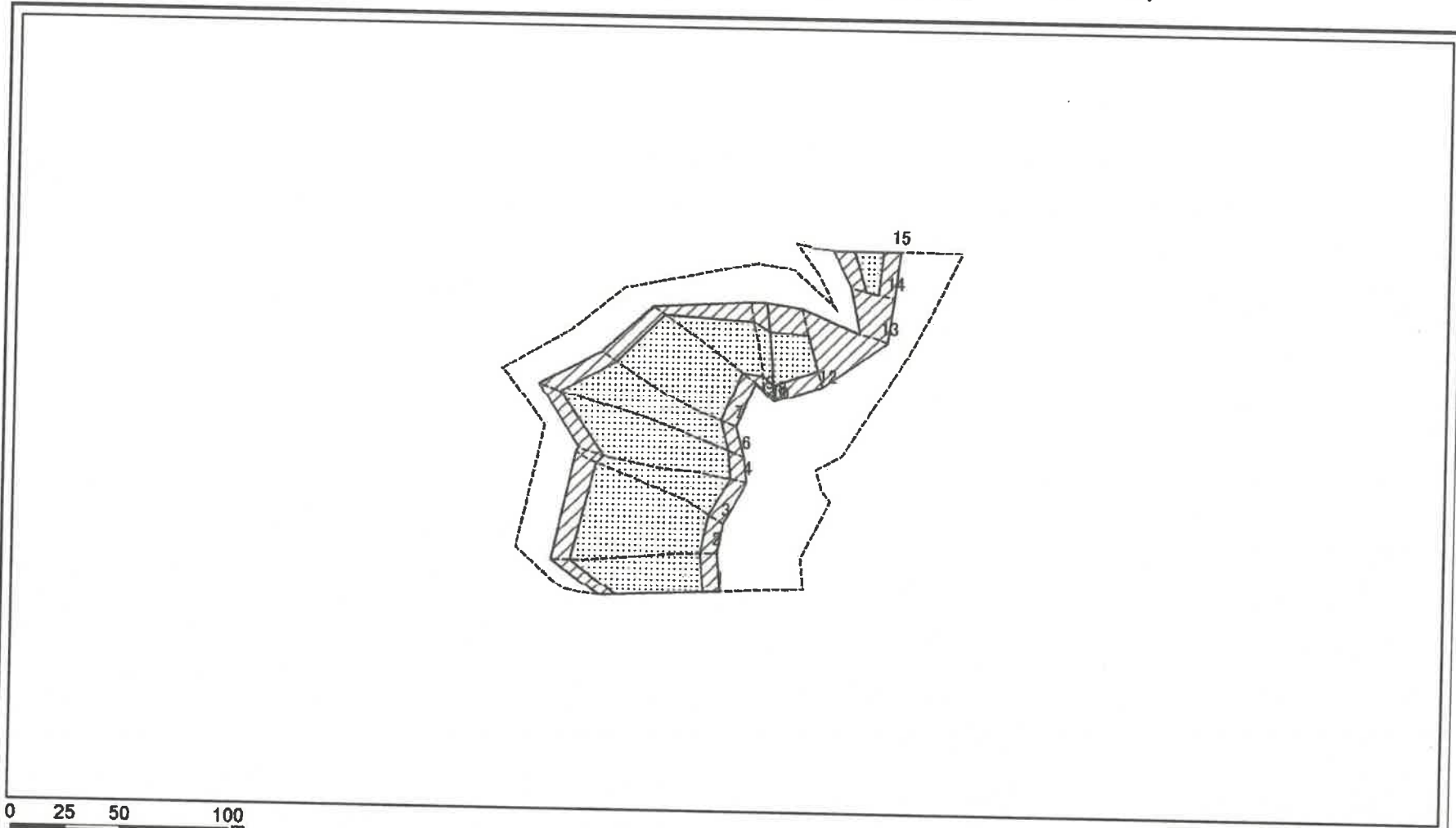
土砂災害警戒区域等の指定の公示に係る図書(その2-1)



図中の数字は横断測線番号を示す

様式-2-1(急) 土砂災害警戒区域・土砂災害特別警戒区域 区域図(その2)	土砂災害防止法施行令第二条の基準に該当する区域		 縮尺 1:2,500	自然現象の種類	急傾斜地の崩壊	箇所番号	I-52
	土砂災害防止法施行令第三条の基準に該当する区域			告示番号	沖縄県告示第186号	箇所名	塩屋(4)
	土砂等の(移動)高さが1m以下の場合、土砂等の移動による力が100kN/m ² を超える区域			告示年月日	令和6年4月12日	所在地	大宜味村字塩屋、字屋古
	土砂等の地盤の高さが3mを超える区域			告示年月日	令和6年4月12日	所在地	大宜味村字塩屋、字屋古
それ以外の区域							

土砂災害警戒区域等の指定の公示に係る図書(その2-2)



図中の数字は横断測線番号を示す

様式-2-2(急)
土砂災害特別警戒区域の区域区分図
(急傾斜地の崩壊に伴う土石等の移動により
建築物の地上部に作用すると想定される力)

土砂災害防止法施行令第二条の基準に該当する区域



土砂災害防止法
施行令第三条の
基準に該当する
区域



それ以外の区域



縮尺

1:2,500

自然現象
の種類

告示番号

告示年月日

急傾斜地の崩壊

沖縄県告示第186号

令和6年4月12日

箇所番号

箇所名

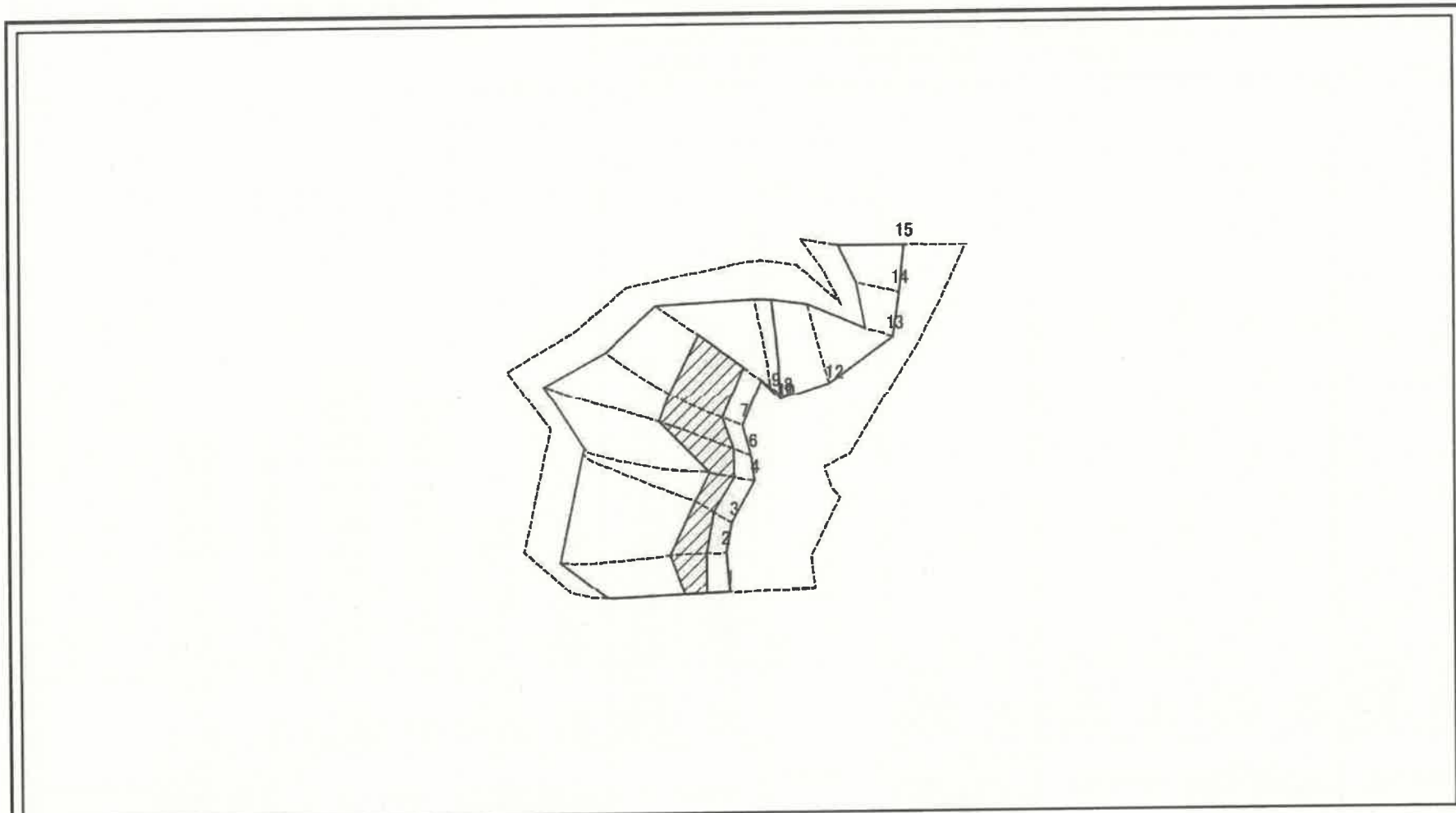
所在地

I-52

塩屋(4)

大宜味村字塩屋、宇屋古

土砂災害警戒区域等の指定の公示に係る図書(その2-3)



0 25 50 100
m

図中の数字は横断測線番号を示す

様式-2-3(急)
土砂災害特別警戒区域の区域区分図
(急傾斜地の崩壊に伴う土石等の堆積により
建築物の地上部に作用すると想定される力)

土砂災害防止法施行令第二条の基準に該当する区域



土砂災害防止法
施行令第三条の
基準に該当する
区域



それ以外の区域



N

縮尺

1:2,500

自然現象
の種類

急傾斜地の崩壊

箇所番号

1-52

告示番号

沖縄県告示第186号

箇所名

塩屋(4)

告示年月日

令和6年4月12日

所在地

大宜味村字塩屋、宇屋古

土砂災害警戒区域等の指定の公示に係る図書(その3)

(1/1)

横断測線の区間	土石等の移動により建築物の地上部に作用すると想定される力				土石等の堆積により建築物の地上部に作用すると想定される力			
	土石等の(移動)高さが1m以下の場合、土石等の移動による力が100kN/m ² を超える区域		それ以外の区域		土石等の堆積の高さが3mを超える区域		それ以外の区域	
	力の大きさのうち最大のもの(kN/m ²)	土石等の高さ(m)	力の大きさのうち最大のもの(kN/m ²)	土石等の高さ(m)	力の大きさのうち最大のもの(kN/m ²)	土石等の高さ(m)	力の大きさのうち最大のもの(kN/m ²)	土石等の高さ(m)
1 ~ 2	151.29	1.00	100.00	1.00	20.51	3.83	16.05	3.00
2 ~ 3	151.29	1.00	100.00	1.00	20.51	3.83	16.05	3.00
3 ~ 4	140.16	1.00	100.00	1.00	17.80	3.33	16.05	3.00
4 ~ 5	142.27	1.00	100.00	1.00	19.74	3.69	16.05	3.00
5 ~ 6	142.27	1.00	100.00	1.00	19.74	3.69	16.05	3.00
6 ~ 7	153.87	1.00	100.00	1.00	19.74	3.69	16.05	3.00
7 ~ 8	163.38	1.00	100.00	1.00	20.39	3.81	16.05	3.00
8 ~ 9	163.38	1.00	100.00	1.00	-	-	16.05	3.00
9 ~ 10	138.90	1.00	100.00	1.00	-	-	13.59	2.54
10 ~ 11	125.16	1.00	100.00	1.00	-	-	14.41	2.69
11 ~ 12	125.16	1.00	100.00	1.00	-	-	14.41	2.69
12 ~ 13	-	-	100.00	1.00	-	-	12.87	2.41
13 ~ 14	-	-	100.00	1.00	-	-	11.78	2.20
14 ~ 15	125.51	1.00	100.00	1.00	-	-	11.81	2.21
～								
～								
～								
～								
～								
～								
～								
～								
～								
～								
～								
～								
～								
～								
～								
～								

様式-3(急) 建築物の構造の規制に必要な衝撃に関する事項	自然現象の種類	急傾斜地の崩壊	箇所番号	I-52
	告示番号	沖縄県告示第186号	箇所名	塩屋(4)
	告示年月日	令和6年4月12日	所在地	大宜味村字塩屋、宇屋古