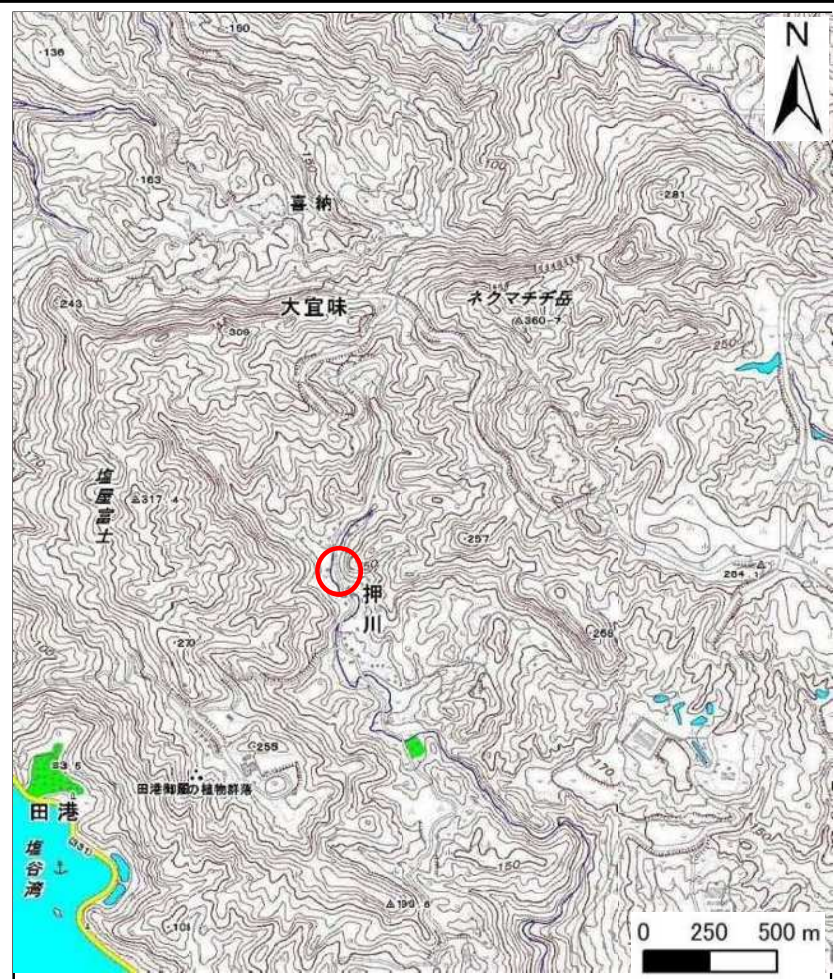


## 土砂災害警戒区域等の指定の公示に係る図書(その1)



(1/200,000)



(1/25,000)

様式-1(急)

土砂災害警戒区域・土砂災害特別警戒区域  
位置図

自然現象の種類

箇所番号

箇所名

所在地

急傾斜地の崩壊

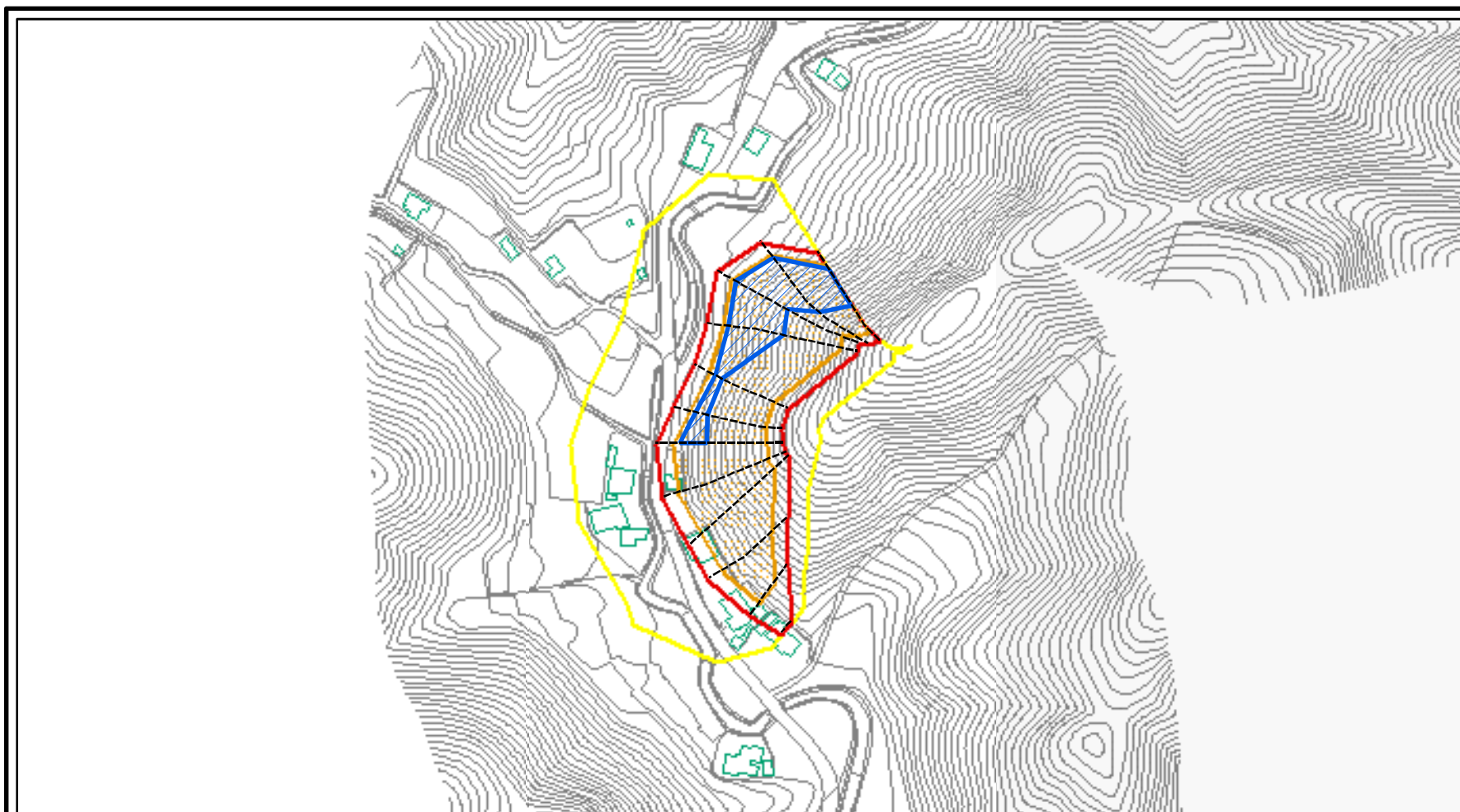
Ⅱ-19

押川(2)

大宜味村字押川

この地図は、国土地理院の承認を得て、同院発行の20万分の1・2万5千分の1の地形図を複製したものである。(承認番号 平20業複 第762号)

## 土砂災害警戒区域等の指定の公示に係る図書(その2)



0 25 50 100  
m

様式-2(急)

土砂災害警戒区域・土砂災害特別警戒区域  
区域図(その1)

土砂災害防止法施行令第二条の基準に該当する区域	
土砂災害防止法施行令第三条の基準に該当する区域	
それ以外の区域	

N	
縮尺	1:2,500

自然現象の種類	急傾斜地の崩壊	箇所番号	II-19
告示番号	沖縄県告示第186号	箇所名	押川(2)
告示年月日	令和6年4月12日	所在地	大宜味村字押川

## 土砂災害警戒区域等の指定の公示に係る図書(その2-1)



0 25 50 100  
m

大宜味村字押川

様式-2-1(急)

土砂災害警戒区域・土砂災害特別警戒区域  
区域図(その2)

土砂災害防止法施行令第二条の基準に該当する区域



土砂災害防止法  
施行令第三条の  
基準に該当する  
区域



土砂災害防止法  
施行令第三条の  
基準に該当する  
区域



それ以外の区域



自然現象  
の種類

急傾斜地の崩壊

箇所番号

II-19

告示番号

沖縄県告示第186号

箇所名

押川(2)

縮尺

1:2,500

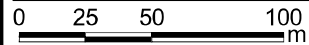
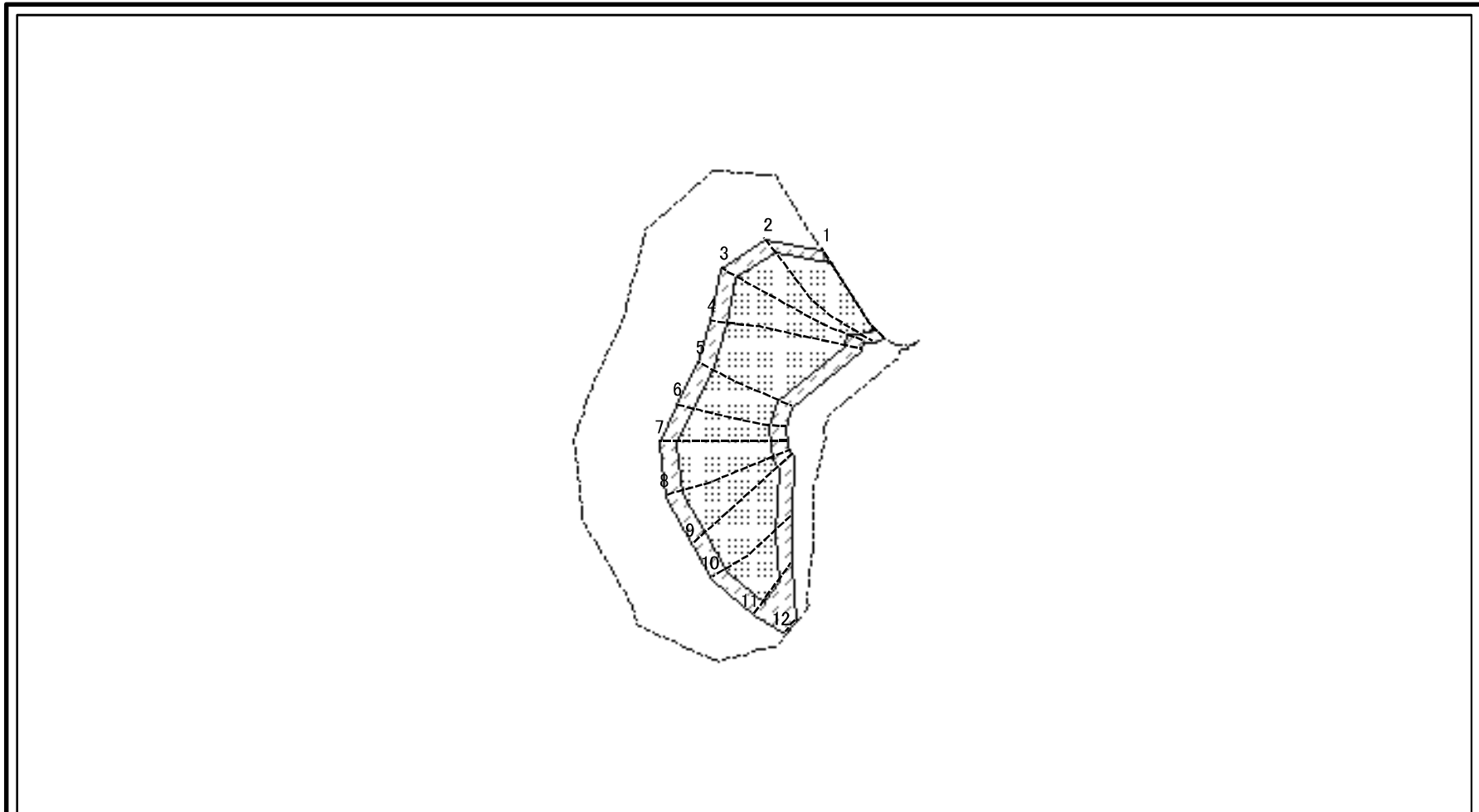
告示年月日

令和6年4月12日

所在地

大宜味村字押川

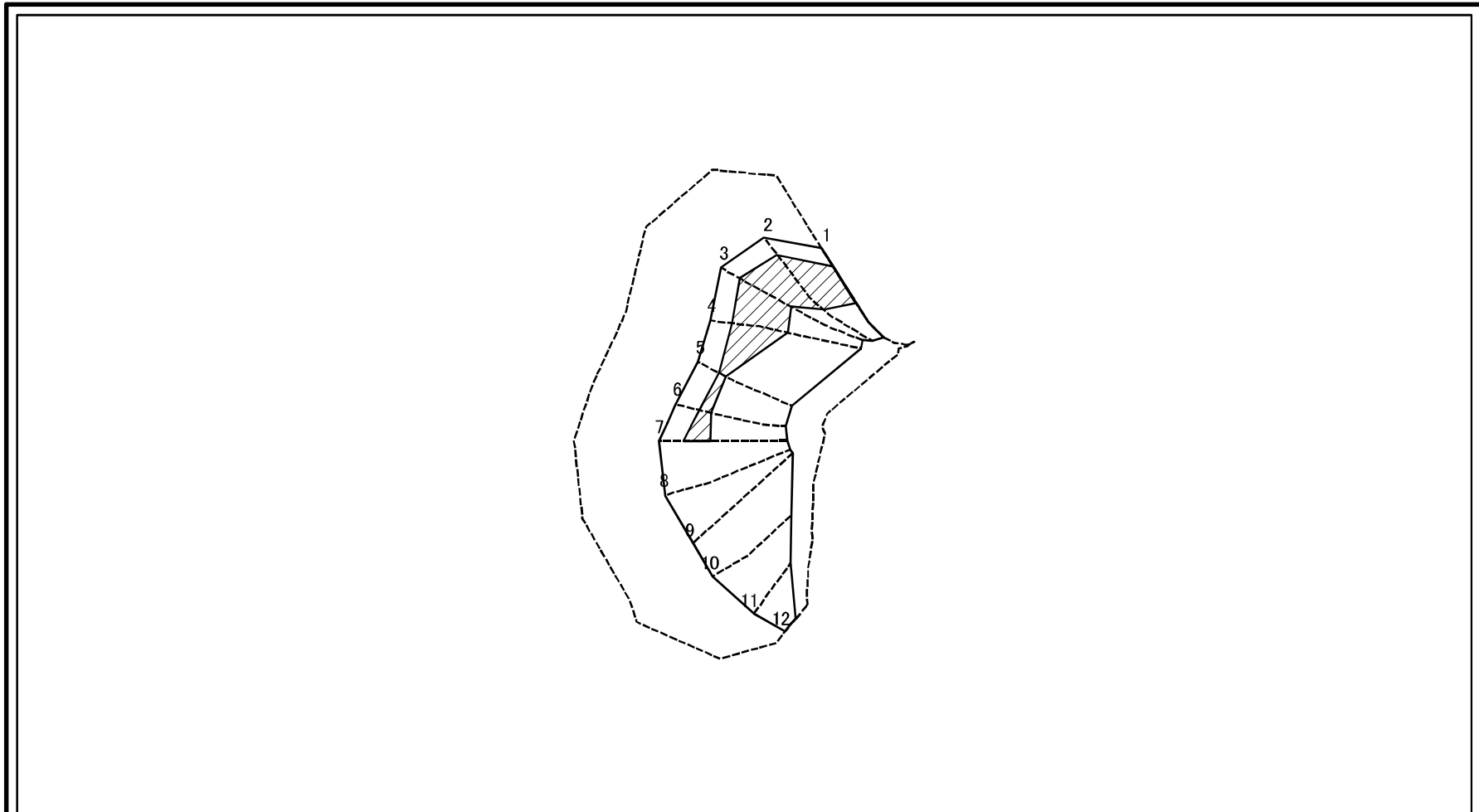
## 土砂災害警戒区域等の指定の公示に係る図書(その2-2)



図中の数字は横断測線番号を示す

様式-2-2(急) 土砂災害特別警戒区域の区域区分図 (急傾斜地の崩壊に伴う土石等の移動により 建築物の地上部に作用すると想定される力)	土砂災害防止法施行令第二条の基準に該当する区域		N 縮尺 1:2,500	自然現象の種類	急傾斜地の崩壊	箇所番号	Ⅱ-19
	土砂災害防止法施行令第三条の基準に該当する区域			告示番号	沖縄県告示第186号	箇所名	押川(2)
	それ以外の区域			告示年月日	令和6年4月12日	所在地	大宜味村字押川

## 土砂災害警戒区域等の指定の公示に係る図書(その2-3)



図中の数字は横断測線番号を示す

様式-2-3(急) 土砂災害特別警戒区域の区域区分図 (急傾斜地の崩壊に伴う土石等の堆積により 建築物の地上部に作用すると想定される力)	土砂災害防止法施行令第二条の基準に該当する区域		N 	自然現象の種類	急傾斜地の崩壊	箇所番号	II-19	
	土砂災害防止法施行令第三条の基準に該当する区域			告示番号	沖縄県告示第186号	箇所名	押川(2)	
	それ以外の区域		縮尺	1:2,500	告示年月日	令和6年4月12日	所在地	大宜味村字押川

土砂災害警戒区域等の指定の公示に係る図書(その3)

横断測線の区間	土石等の移動により建築物の地上部に作用すると想定される力				土石等の堆積により建築物の地上部に作用すると想定される力				横断測線の区間	土石等の移動により建築物の地上部に作用すると想定される力				土石等の堆積により建築物の地上部に作用すると想定される力			
	土石等の(移動)高さが1m以下の場合、土石等の移動による力が100kN/m <sup>2</sup> を超える区域		それ以外の区域		土石等の堆積の高さが3mを超える区域		それ以外の区域			土石等の(移動)高さが1m以下の場合、土石等の移動による力が100kN/m <sup>2</sup> を超える区域		それ以外の区域		土石等の堆積の高さが3mを超える区域		それ以外の区域	
	力の大きさのうち最大のもの (kN/m <sup>2</sup> )	土石等の高さ (m)	力の大きさのうち最大のもの (kN/m <sup>2</sup> )	土石等の高さ (m)	力の大きさのうち最大のもの (kN/m <sup>2</sup> )	土石等の高さ (m)	力の大きさのうち最大のもの (kN/m <sup>2</sup> )	土石等の高さ (m)		力の大きさのうち最大のもの (kN/m <sup>2</sup> )	土石等の高さ (m)	力の大きさのうち最大のもの (kN/m <sup>2</sup> )	土石等の高さ (m)	力の大きさのうち最大のもの (kN/m <sup>2</sup> )	土石等の高さ (m)	力の大きさのうち最大のもの (kN/m <sup>2</sup> )	土石等の高さ (m)
1 ~ 2	161.76	1.00			21.54	4.03			~								
2 ~ 3	159.95	1.00			19.43	3.63			~								
3 ~ 4	157.18	1.00			19.10	3.57			~								
4 ~ 5	157.18	1.00			19.10	3.57			~								
5 ~ 6	152.88	1.00			16.76	3.13			~								
6 ~ 7	152.53	1.00			16.46	3.08			~								
7 ~ 8	152.53	1.00			16.34	3.05			~								
8 ~ 9	150.23	1.00			16.11	3.01			~								
9 ~ 10	150.23	1.00			16.11	3.01			~								
10 ~ 11	136.03	1.00					14.84	2.77	~								
11 ~ 12	121.50	1.00					11.62	2.17	~								
~									~								
~									~								
~									~								
~									~								
~									~								
~									~								
~									~								
~									~								
~									~								
~									~								
~									~								
~									~								
~									~								
~									~								
~									~								
~									~								
~									~								
~									~								
~									~								

様式-3(急) 建築物の構造の規制に必要な衝撃に関する事項	自然現象の種類	急傾斜地の崩壊	箇所番号	II-19
	告示番号	沖縄県告示第186号	箇所名	押川(2)
	告示年月日	令和6年4月12日	所在地	大宜味村字押川