

土砂災害警戒区域等の指定の公示に係る図書(その1)



(1/200,000)



(1/25,000)

様式-1(急)

土砂災害警戒区域・土砂災害特別警戒区域
位置図

自然現象の種類

箇所番号

箇所名

所在地

急傾斜地の崩壊

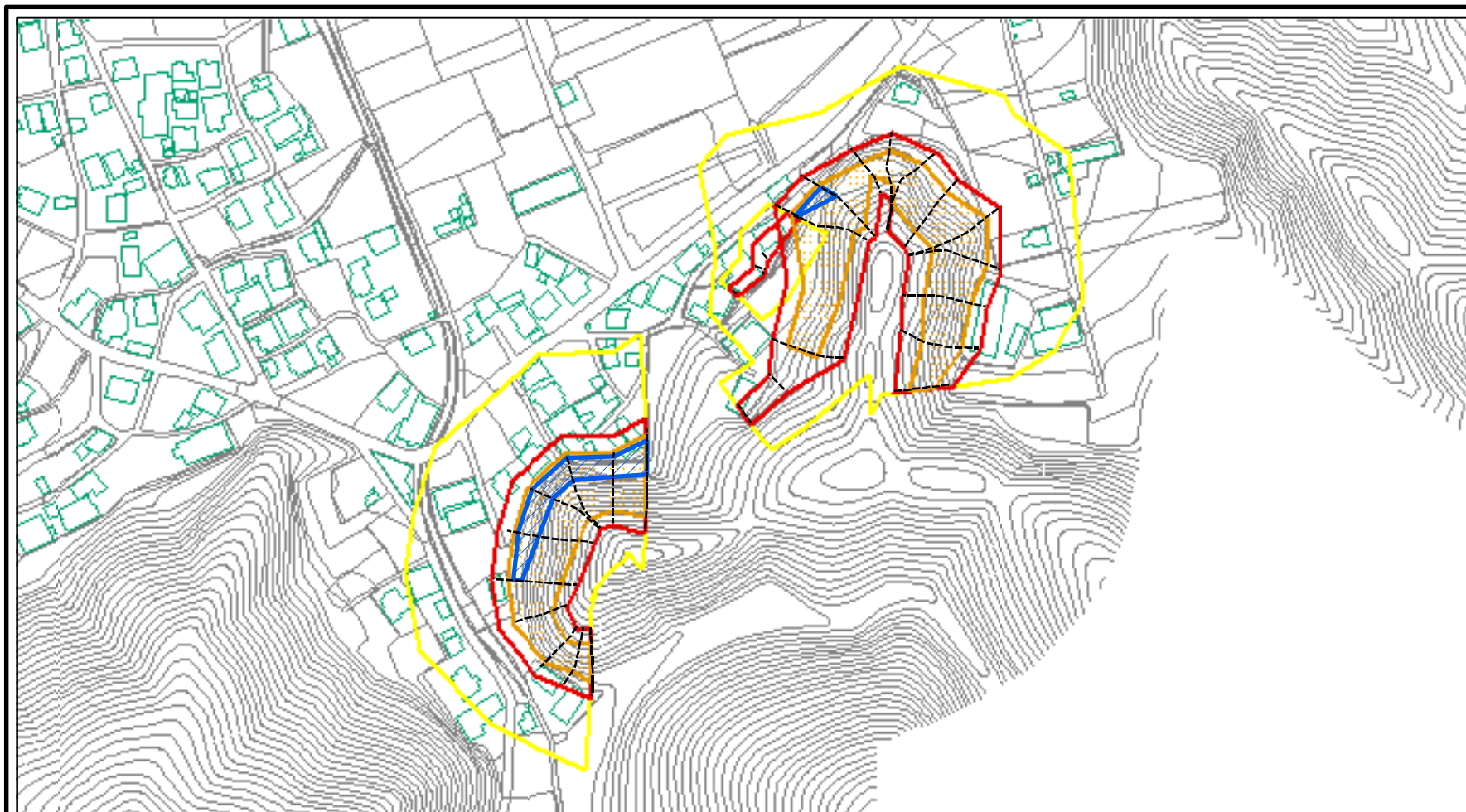
I-42

喜如嘉(4)

大宜味村字喜如嘉

この地図は、国土地理院の承認を得て、同院発行の20万分の1・2万5千分の1の地形図を複製したものである。(承認番号 平20業複 第762号)

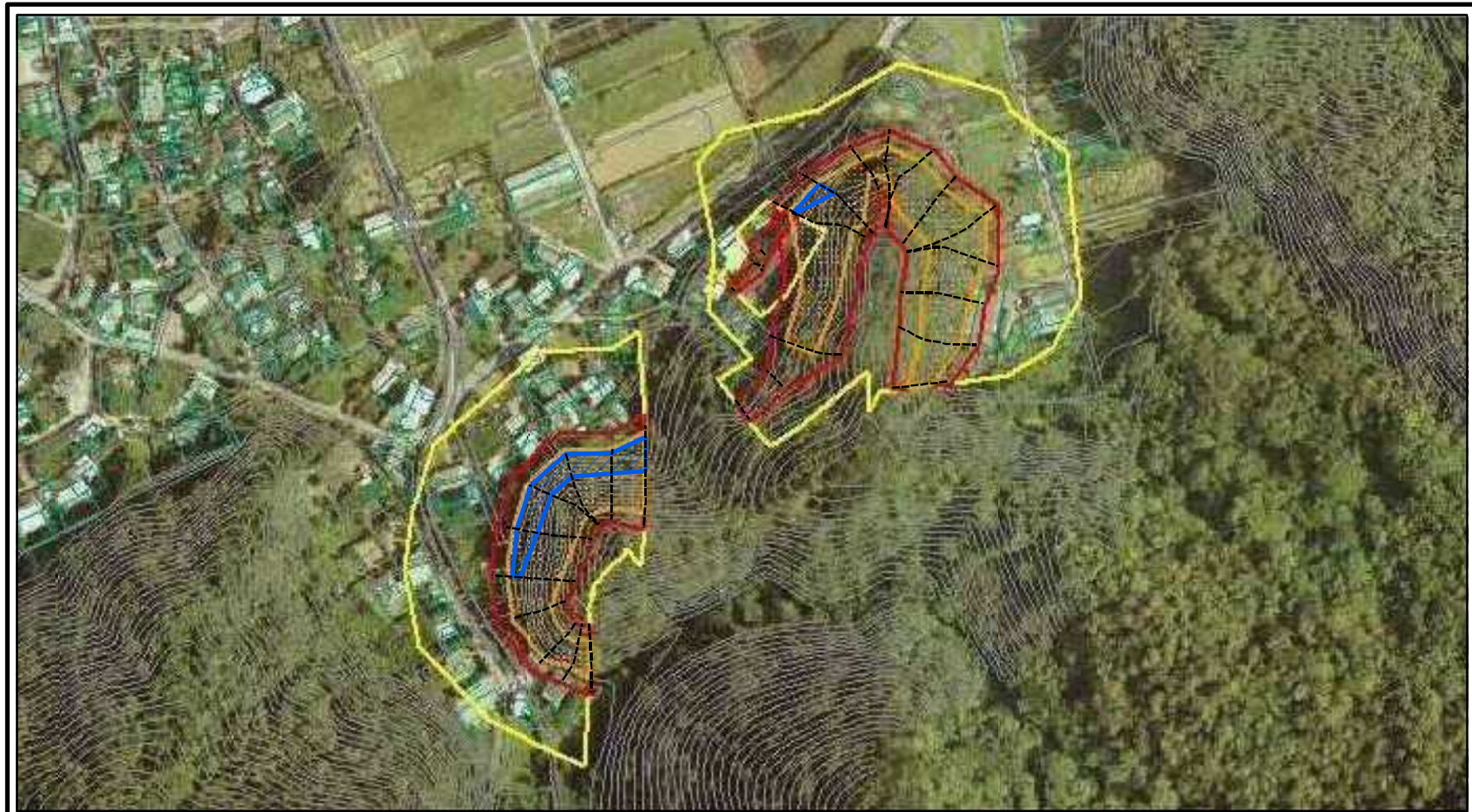
土砂災害警戒区域等の指定の公示に係る図書(その2)



0 25 50 100
m

様式-2(急) 土砂災害警戒区域・土砂災害特別警戒区域 区域図(その1)	土砂災害防止法施行令第二条の基準に該当する区域		N 縮尺 1:2,500	自然現象の種類	急傾斜地の崩壊	箇所番号	I-42
	土砂災害防止法施行令第三条の基準に該当する区域			告示番号	沖縄県告示第186号	箇所名	喜如嘉(4)
	土砂災害防止法施行令第三条の基準に該当する区域			告示年月日	令和6年4月12日	所在地	大宜味村字喜如嘉
	それ以外の区域						

土砂災害警戒区域等の指定の公示に係る図書(その2-1)



0 25 50 100
m

様式-2-1(急)

土砂災害警戒区域・土砂災害特別警戒区域
区域図(その2)

土砂災害防止法施行令第二条の基準に該当する区域



土砂災害防止法
施行令第三条の
基準に該当する
区域



土砂等の(移動)高さが1m以下の場合、
土砂等の移動による力が100kN/mを超える区域
土砂等の堆積の高さが3mを超える区域
それ以外の区域



自然現象
の種類

急傾斜地の崩壊

箇所番号

I-42

告示番号

沖縄県告示第186号

箇所名

喜如嘉(4)

縮尺

1:2,500

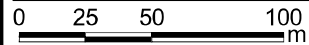
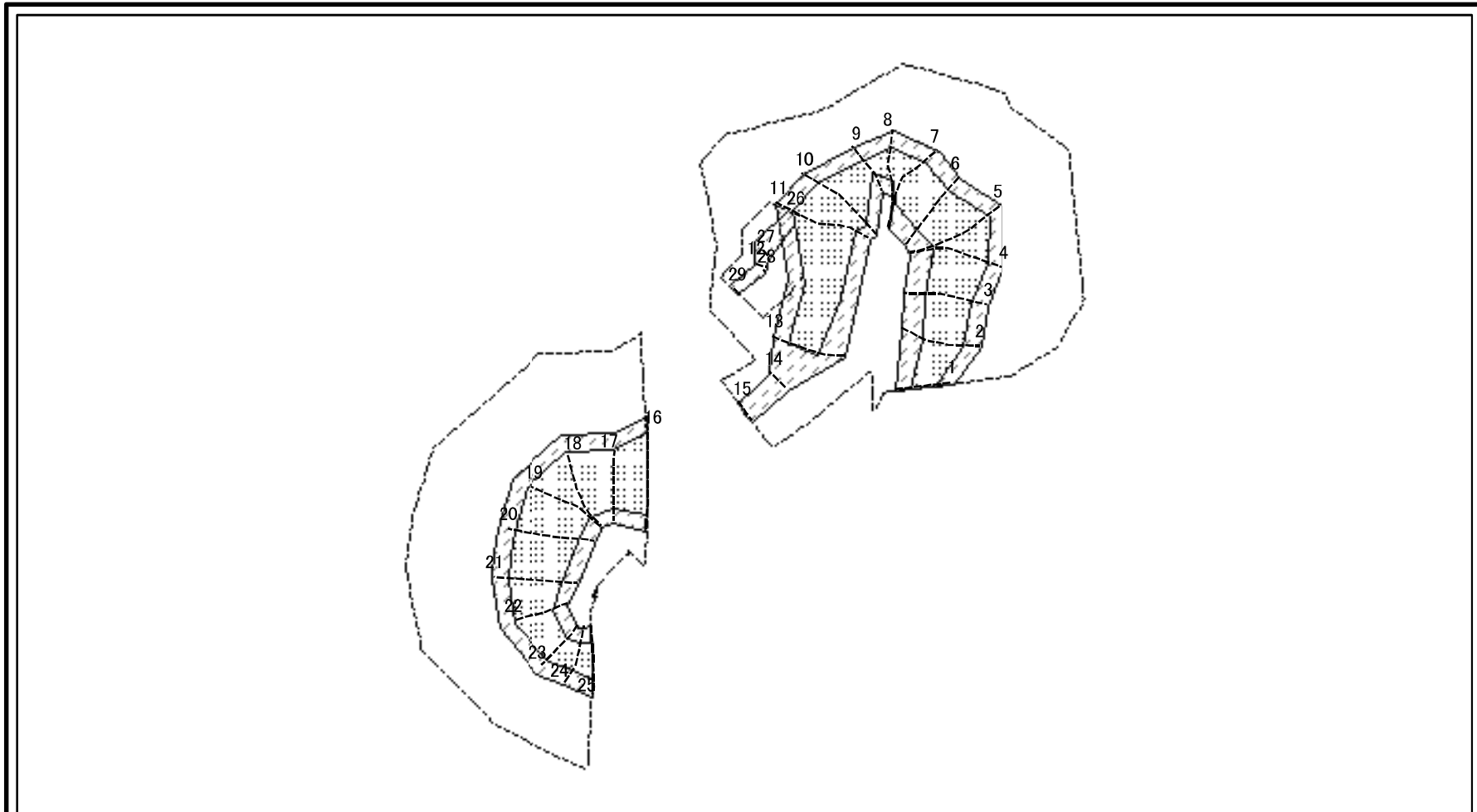
告示年月日

令和6年4月12日

所在地

大宜味村字喜如嘉

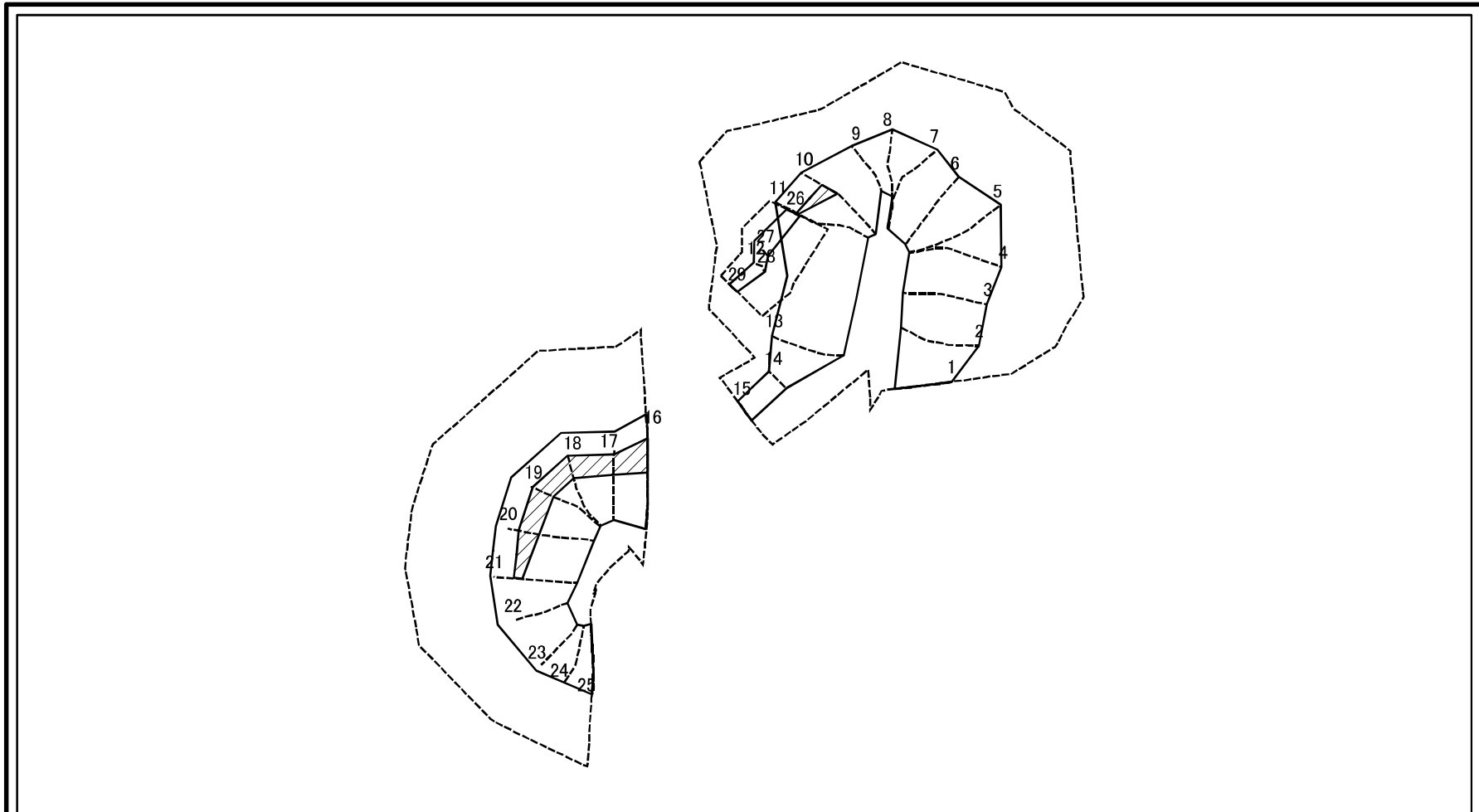
土砂災害警戒区域等の指定の公示に係る図書(その2-2)



図中の数字は横断測線番号を示す

様式-2-2(急) 土砂災害特別警戒区域の区域区分図 (急傾斜地の崩壊に伴う土石等の移動により 建築物の地上部に作用すると想定される力)	土砂災害防止法施行令第二条の基準に該当する区域		N 縮尺 1:2,500	自然現象の種類	急傾斜地の崩壊	箇所番号	I-42
	土砂災害防止法 施行令第三条の 基準に該当する 区域			告示番号	沖縄県告示第186号	箇所名	喜如嘉(4)
	それ以外の区域			告示年月日	令和6年4月12日	所在地	大宜味村字喜如嘉

土砂災害警戒区域等の指定の公示に係る図書(その2-3)



図中の数字は横断測線番号を示す

様式-2-3(急) 土砂災害特別警戒区域の区域区分図 (急傾斜地の崩壊に伴う土石等の堆積により 建築物の地上部に作用すると想定される力)	土砂災害防止法施行令第二条の基準に該当する区域		N 縮尺 1:2,500	自然現象の種類	急傾斜地の崩壊	箇所番号	I-42
	土砂災害防止法施行令第三条の基準に該当する区域			告示番号	沖縄県告示第186号	箇所名	喜如嘉(4)
	それ以外の区域			告示年月日	令和6年4月12日	所在地	大宜味村字喜如嘉

