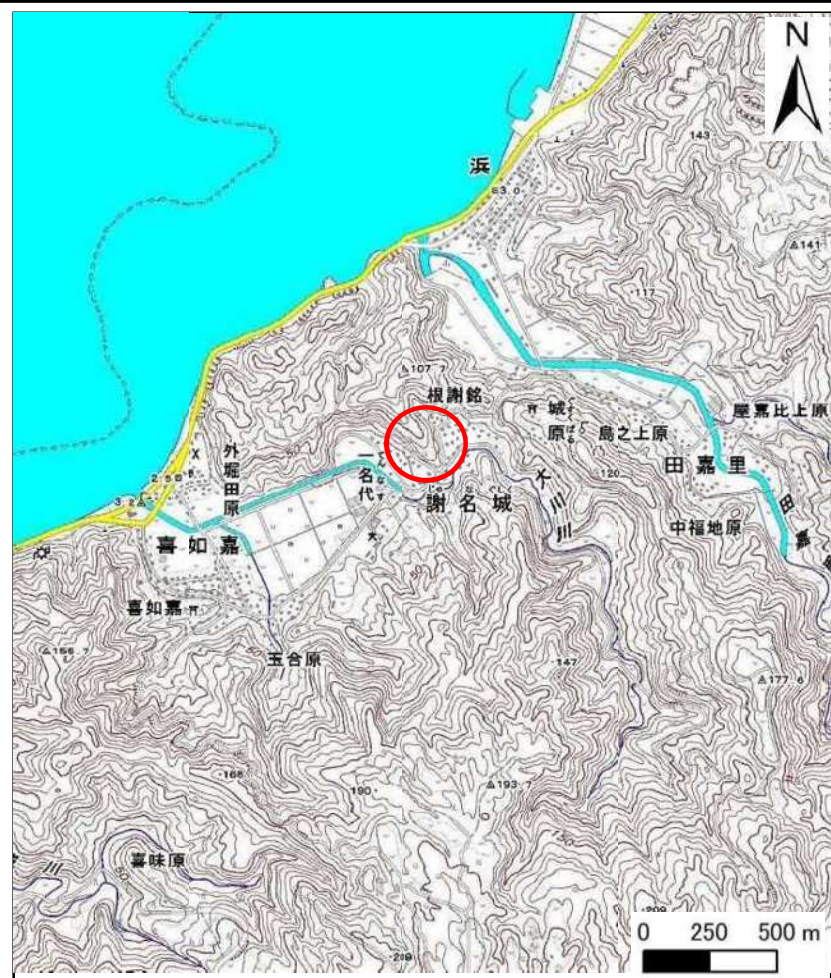


土砂災害警戒区域等の指定の公示に係る図書(その1)



(1/200,000)

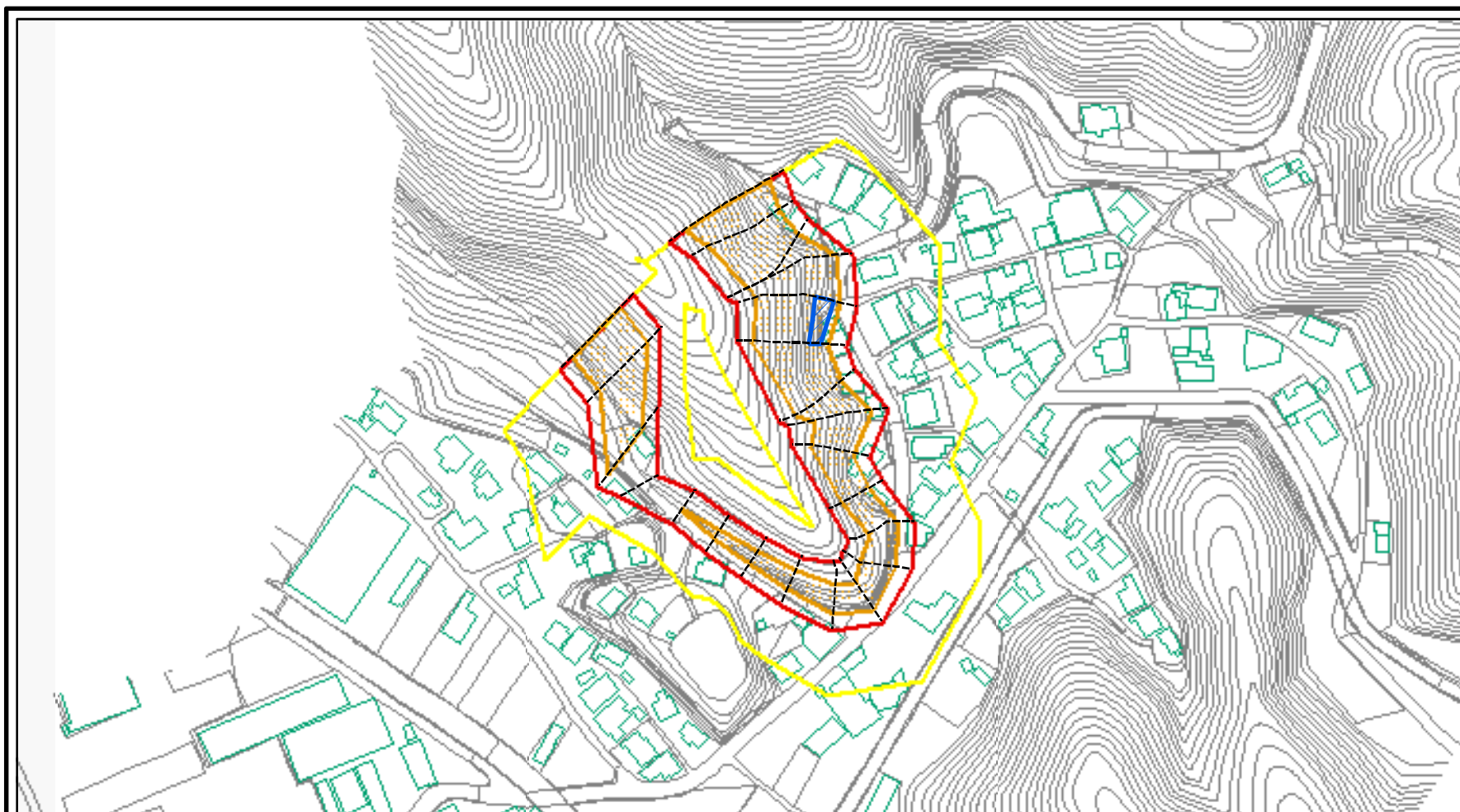


(1/25,000)

様式-1(急) 土砂災害警戒区域・土砂災害特別警戒区域 位置図	自然現象の種類	急傾斜地の崩壊
	箇所番号	I-273
	箇所名	謝名城(4)
	所在地	大宜味村字謝名城

この地図は、国土地理院の承認を得て、同院発行の20万分の1・2万5千分の1の地形図を複製したものである。(承認番号 平20業複 第762号)

土砂災害警戒区域等の指定の公示に係る図書(その2)



0 25 50 100
m

様式-2(急)

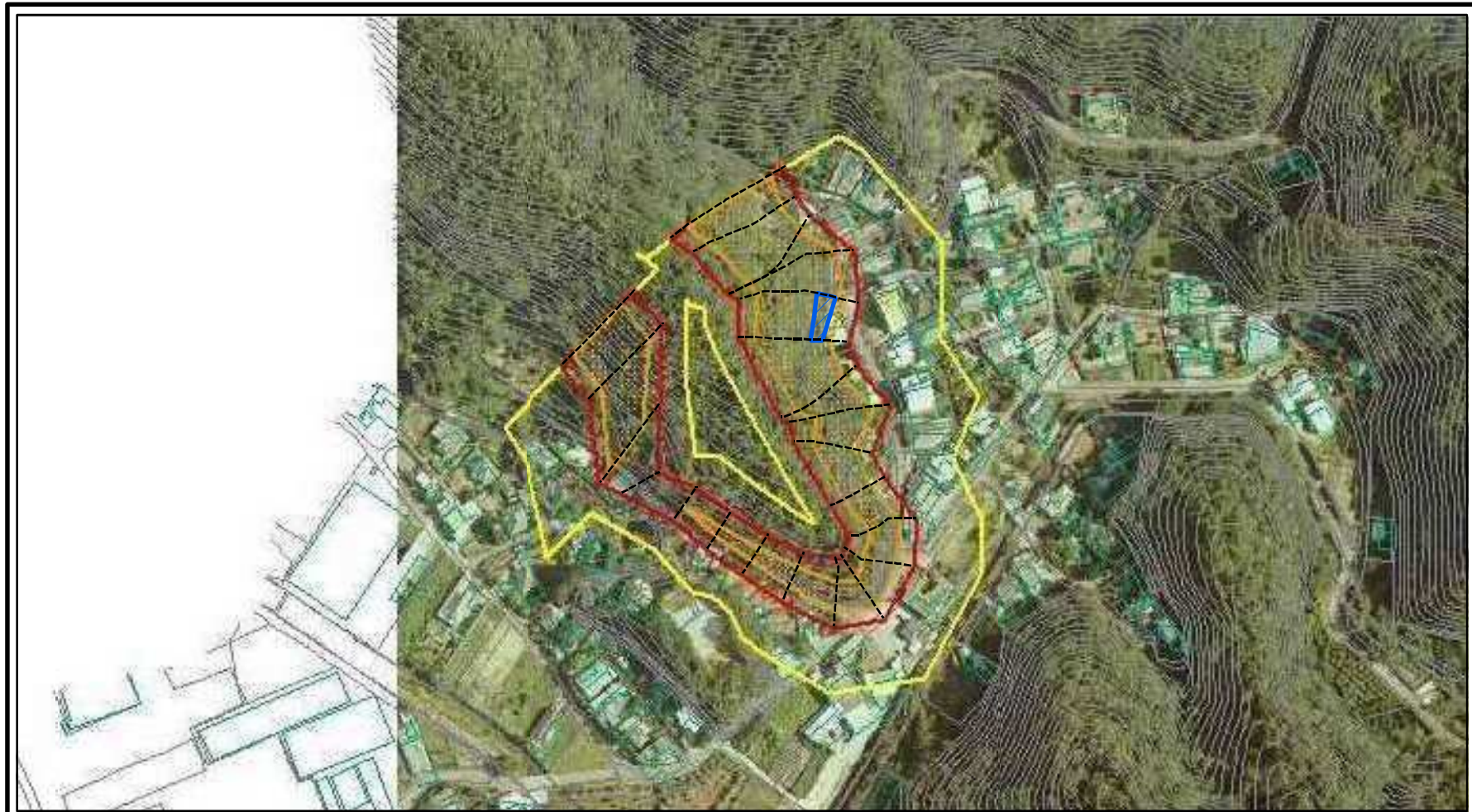
土砂災害警戒区域・土砂災害特別警戒区域
区域図(その1)

土砂災害防止法施行令第二条の基準に該当する区域	
土砂災害防止法施行令第三条の基準に該当する区域	
それ以外の区域	

N	
縮尺	1:2,500

自然現象の種類	急傾斜地の崩壊	箇所番号	I-273
告示番号	沖縄県告示第186号	箇所名	謝名城(4)
告示年月日	令和6年4月12日	所在地	大宜味村字謝名城

土砂災害警戒区域等の指定の公示に係る図書(その2-1)



0 25 50 100
m

様式-2-1(急)

土砂災害警戒区域・土砂災害特別警戒区域
区域図(その2)

土砂災害防止法施行令第二条の基準に該当する区域



土砂災害防止法
施行令第三条の
基準に該当する
区域



土砂等の(移動)高さが1m以下の場合、
土砂等の移動による力が100kN/mを超える区域



土砂等の堆積の高さが3mを超える区域



それ以外の区域



自然現象
の種類

急傾斜地の崩壊

箇所番号

I-273

告示番号

沖縄県告示第186号

箇所名

謝名城(4)

縮尺

1:2,500

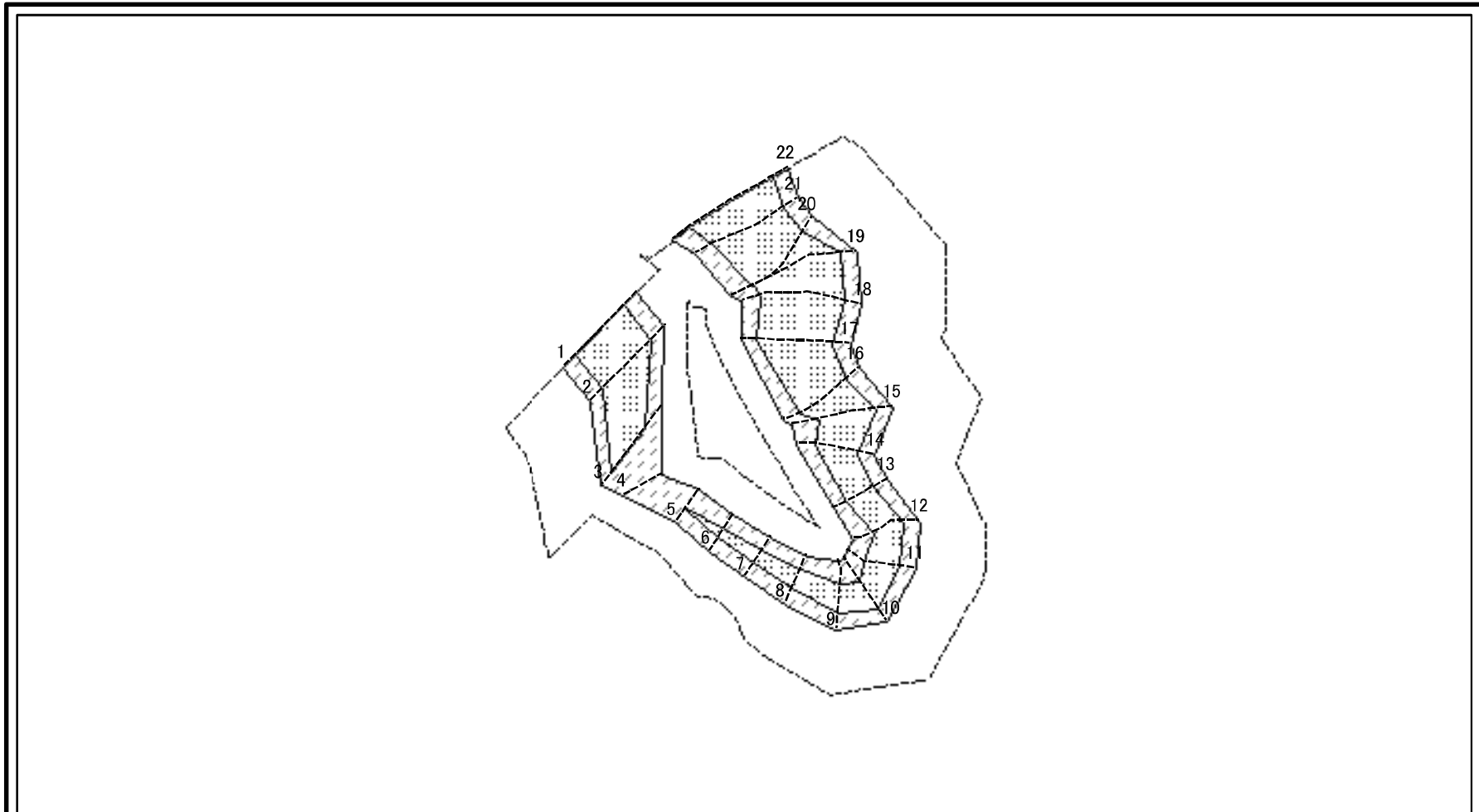
告示年月日

令和6年4月12日

所在地

大宜味村字謝名城

土砂災害警戒区域等の指定の公示に係る図書(その2-2)



図中の数字は横断測線番号を示す

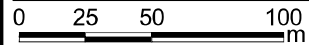
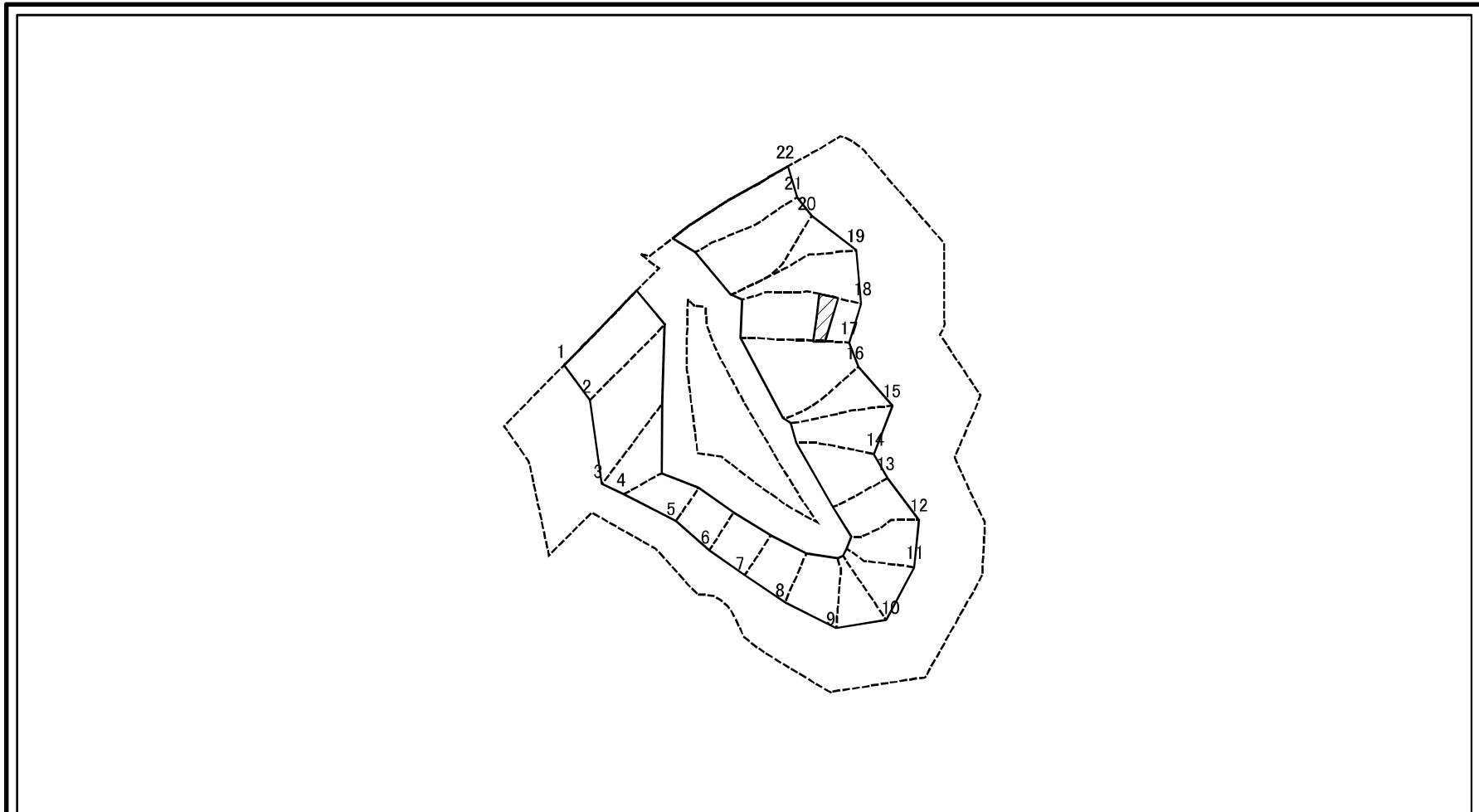
様式-2-2(急)
土砂災害特別警戒区域の区域区分図
(急傾斜地の崩壊に伴う土石等の移動により
建築物の地上部に作用すると想定される力)

土砂災害防止法施行令第二条の基準に該当する区域	
土砂災害防止法施行令第三条の基準に該当する区域	
それ以外の区域	

N ↑
縮尺 1:2,500

自然現象の種類	急傾斜地の崩壊	箇所番号	I-273
告示番号	沖縄県告示第186号	箇所名	謝名城(4)
告示年月日	令和6年4月12日	所在地	大宜味村字謝名城

土砂災害警戒区域等の指定の公示に係る図書(その2-3)



図中の数字は横断測線番号を示す

様式-2-3(急) 土砂災害特別警戒区域の区域区分図 (急傾斜地の崩壊に伴う土石等の堆積により 建築物の地上部に作用すると想定される力)	土砂災害防止法施行令第二条の基準に該当する区域		N 縮尺 1:2,500	自然現象の種類	急傾斜地の崩壊	箇所番号	I-273
	土砂災害防止法施行令第三条の基準に該当する区域			告示番号	沖縄県告示第186号	箇所名	謝名城(4)
	それ以外の区域			告示年月日	令和6年4月12日	所在地	大宜味村字謝名城

土砂災害警戒区域等の指定の公示に係る図書(その3)

横断測線の区間	土石等の移動により建築物の地上部に作用すると想定される力				土石等の堆積により建築物の地上部に作用すると想定される力				横断測線の区間	土石等の移動により建築物の地上部に作用すると想定される力				土石等の堆積により建築物の地上部に作用すると想定される力			
	土石等の(移動)高さが1m以下の場合、土石等の移動による力が100kN/m ² を超える区域		それ以外の区域		土石等の堆積の高さが3mを超える区域		それ以外の区域			土石等の(移動)高さが1m以下の場合、土石等の移動による力が100kN/m ² を超える区域		それ以外の区域		土石等の堆積の高さが3mを超える区域		それ以外の区域	
	力の大きさのうち最大のもの(kN/m ²)	土石等の高さ(m)	力の大きさのうち最大のもの(kN/m ²)	土石等の高さ(m)	力の大きさのうち最大のもの(kN/m ²)	土石等の高さ(m)	力の大きさのうち最大のもの(kN/m ²)	土石等の高さ(m)		力の大きさのうち最大のもの(kN/m ²)	土石等の高さ(m)	力の大きさのうち最大のもの(kN/m ²)	土石等の高さ(m)	力の大きさのうち最大のもの(kN/m ²)	土石等の高さ(m)	力の大きさのうち最大のもの(kN/m ²)	土石等の高さ(m)
～	146.48	1.00			16.19	3.03			～								
～	140.91	1.00						15.05	2.81	～							
～	125.90	1.00						14.30	2.67	～							
～	101.78	1.00						10.88	2.03	～							
～	114.92	1.00						11.61	2.17	～							
～	123.08	1.00						13.19	2.46	～							
～	128.55	1.00						13.19	2.46	～							
～	128.55	1.00						13.02	2.43	～							
～	121.63	1.00						12.93	2.42	～							
～	129.40	1.00						13.56	2.53	～							
～	129.40	1.00						13.56	2.53	～							
～	138.49	1.00						15.31	2.86	～							
～	138.49	1.00						15.31	2.86	～							
～	137.20	1.00						14.39	2.69	～							
～	143.02	1.00						15.44	2.89	～							
～	153.93	1.00			16.75	3.13				～							
～	153.93	1.00			16.75	3.13				～							
～	149.58	1.00			16.17	3.02				～							
～	137.60	1.00						15.45	2.89	～							
～	145.44	1.00						15.94	2.98	～							
～	145.44	1.00						15.94	2.98	～							
～										～							
～										～							
～										～							
～										～							
～										～							

様式-3(急) 建築物の構造の規制に必要な衝撃に関する事項	自然現象の種類	急傾斜地の崩壊	箇所番号	I-273
	告示番号	沖縄県告示第186号	箇所名	謝名城(4)
	告示年月日	令和6年4月12日	所在地	大宜味村字謝名城