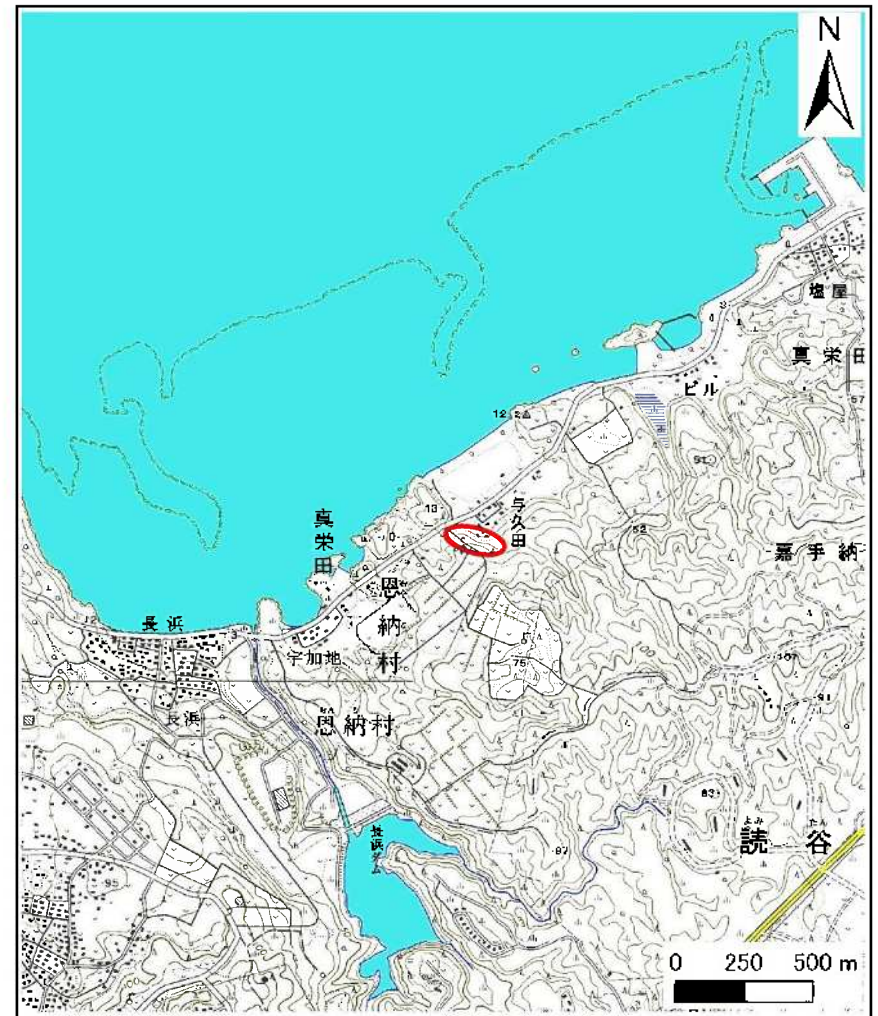


土砂災害警戒区域等の指定の公示に係る図書(その1)



(1/200,000)

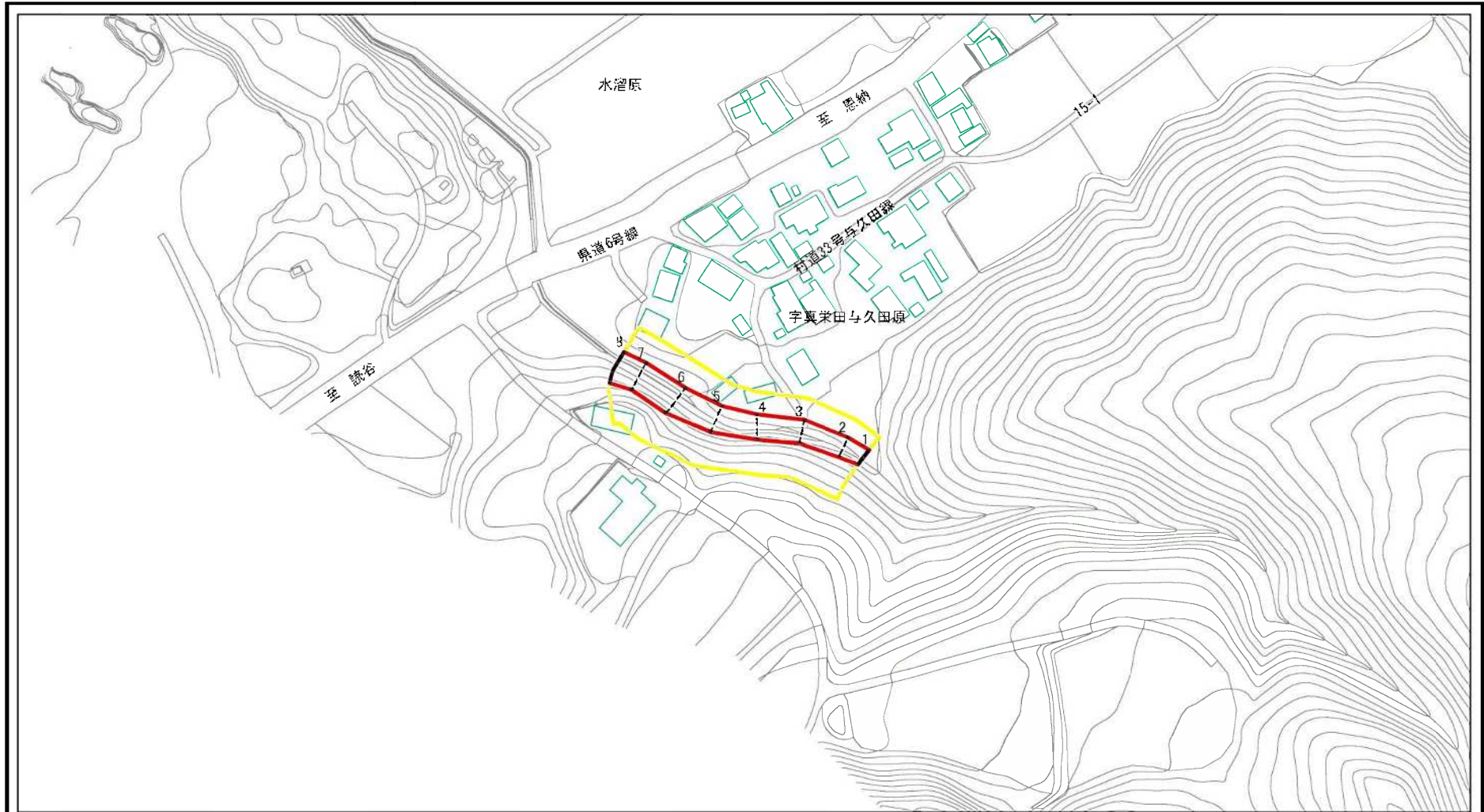


(1/25,000)

様式-1(急) 土砂災害警戒区域・土砂災害特別警戒区域 位置図	自然現象の種類	急傾斜地の崩壊
	箇所番号	Ⅱ-188
	箇所名	与久田
	所在地	沖縄県恩納村真栄田与久田原

この地図は、国土地理院長の承認を得て、同院発行の数値地図200000(地図画像)及び数値地図25000(地図画像)を複製したものである。(承認番号 平21業複、第785号)

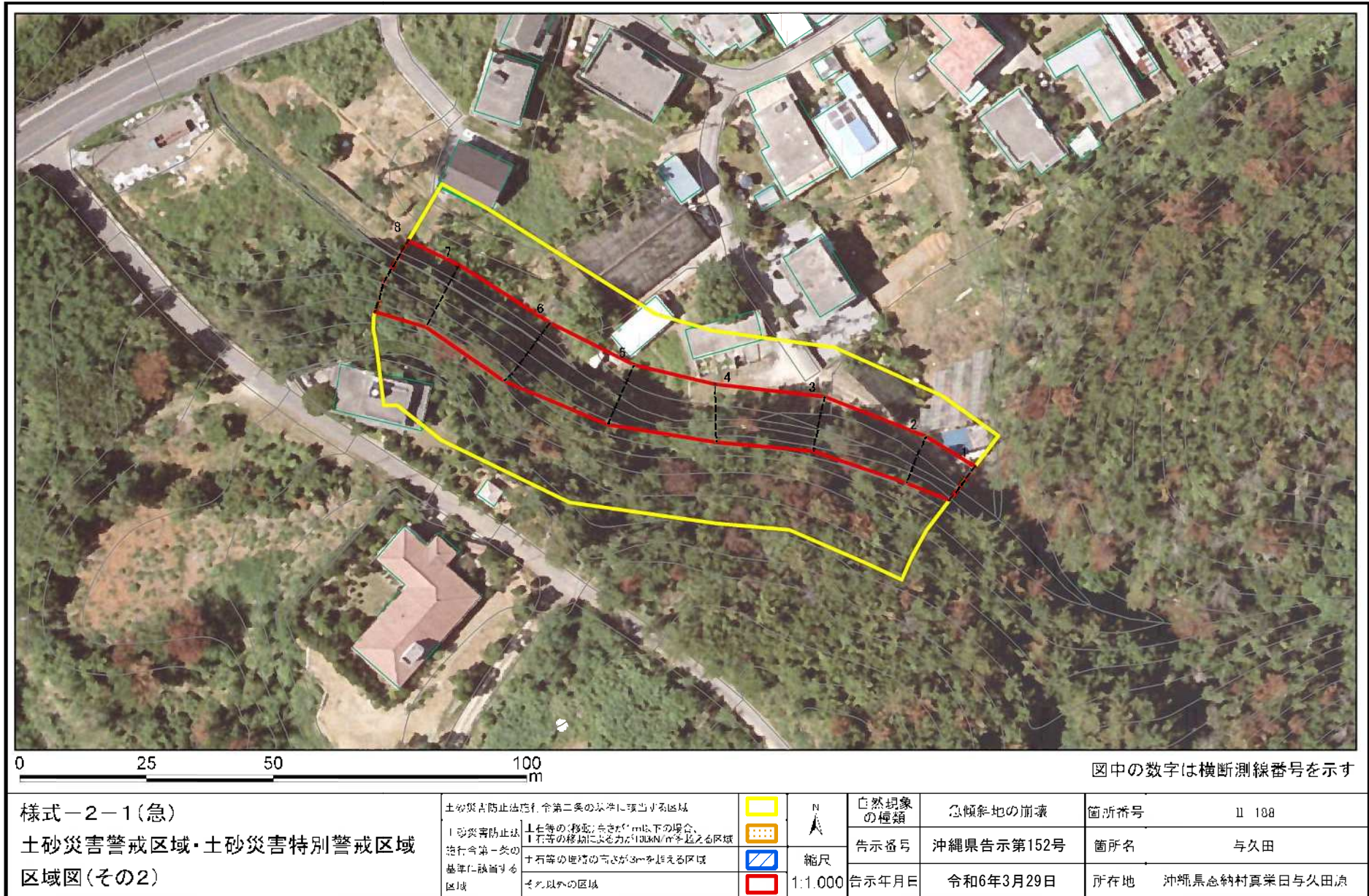
土砂災害警戒区域等の指定の公示に係る図書(その2)



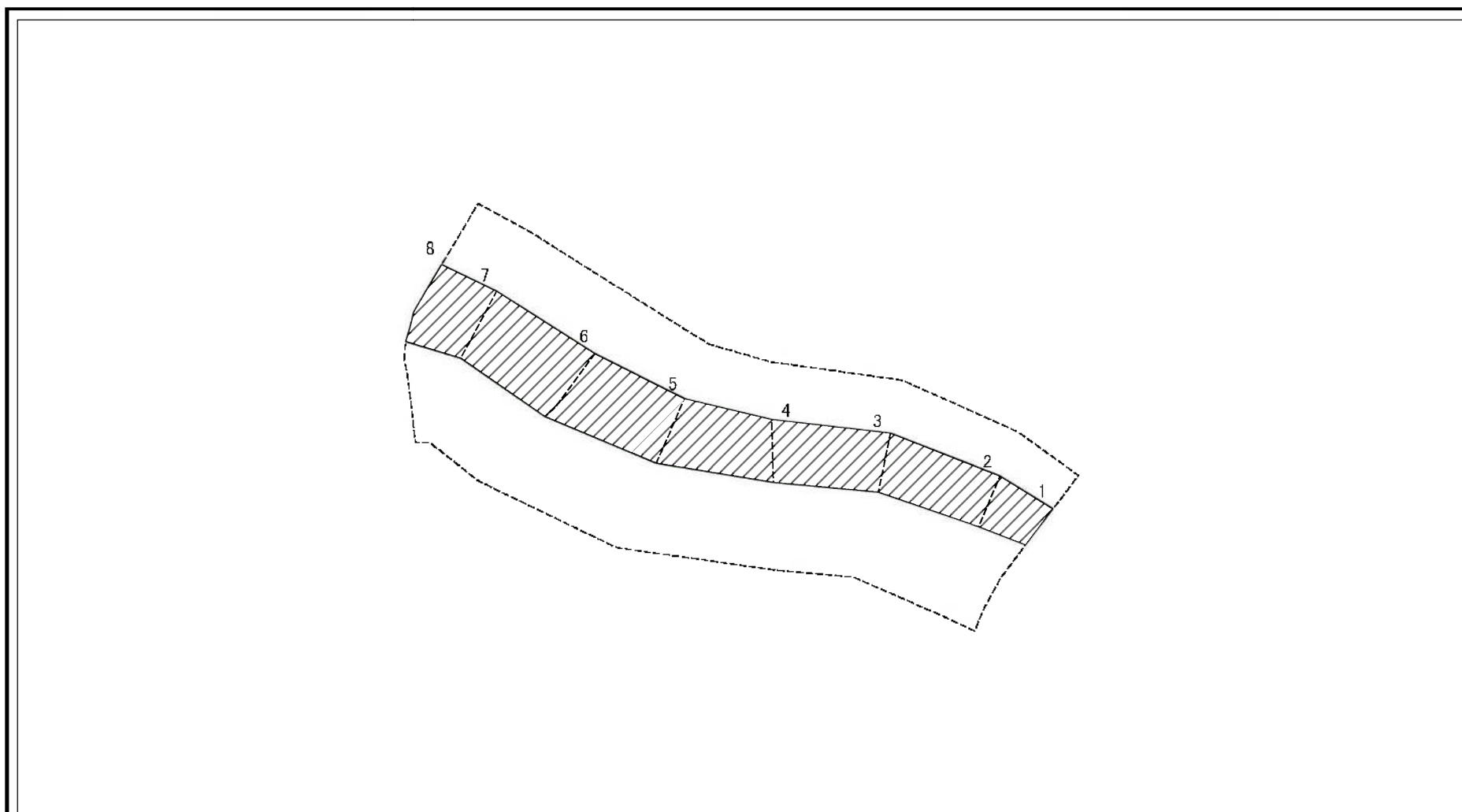
図中の数字は横断測線番号を示す

様式-2(急) 土砂災害警戒区域・土砂災害特別警戒区域 区域図(その1)	土砂災害防止法第21条第2項の基準に該当する区域 土砂災害防止法 施行令第1条の 基準に該当する 区域	 	N 	自然現象 の種類 告示番号 告示年月日	急傾斜地の崩壊 沖縄県告示第152号 令和6年3月29日	箇所番号 箇所名 所在地	II 188 与久田 沖縄県恩納村真栄田与久田原
	土砂災害防止法第21条第1項の基準に該当する区域 土砂災害防止法第21条第2項の基準に該当する区域 土砂災害防止法第21条第3項の基準に該当する区域 それ以外の区域	土砂災害防止法第21条第1項の基準に該当する区域 土砂災害防止法第21条第2項の基準に該当する区域 土砂災害防止法第21条第3項の基準に該当する区域 それ以外の区域	縮尺 1:2,500				

土砂災害警戒区域等の指定の公示に係る図書(その2-1)



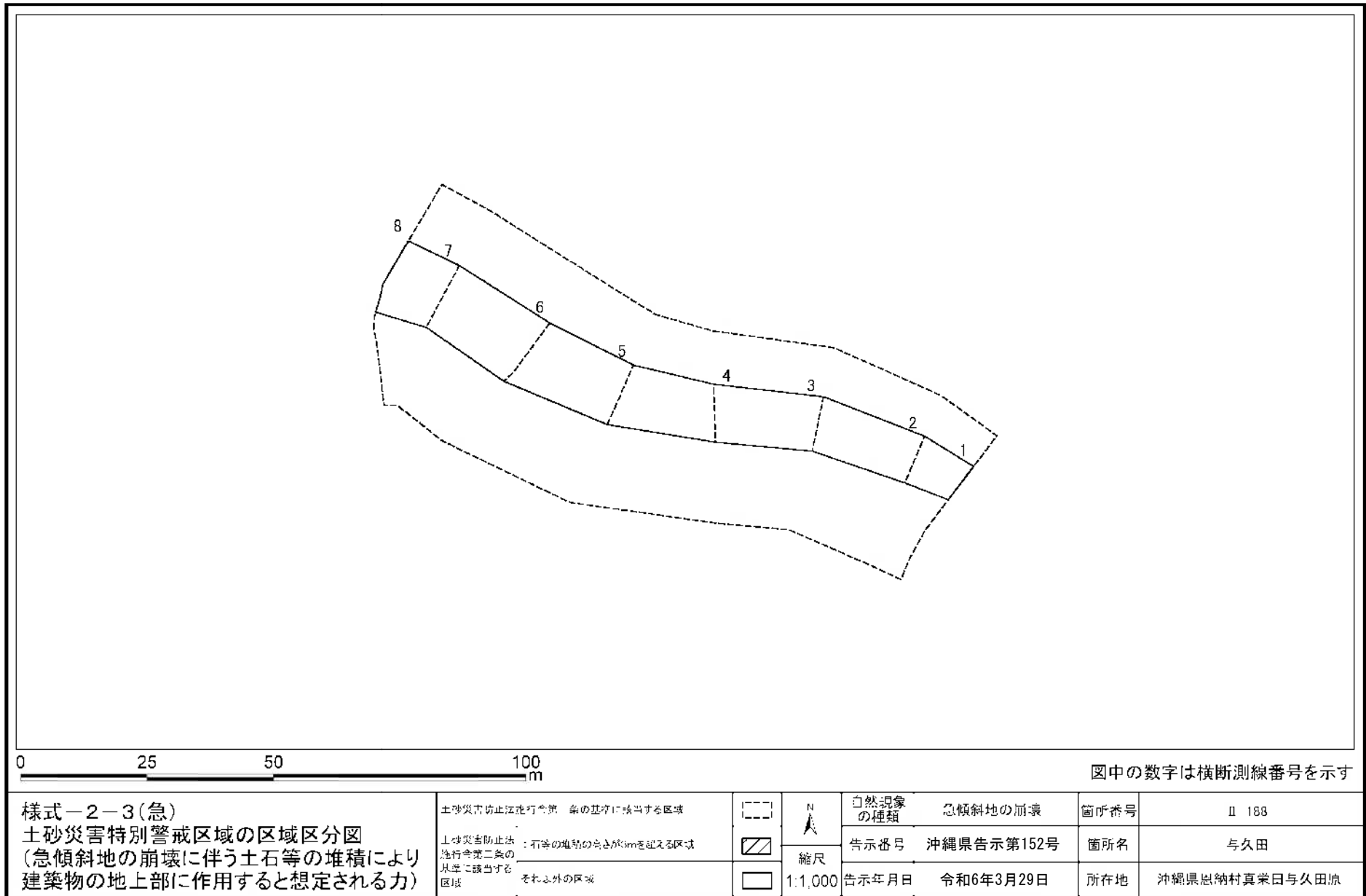
土砂災害警戒区域等の指定の公示に係る図書(その2-2)



図中の数字は横断測線番号を示す

様式-2-2(急) 土砂災害特別警戒区域の区域区分図 (急傾斜地の崩壊に伴う土石等の移動により 建築物の地上部に作用すると想定される力)	土砂災害防止法施行令第 集の基準に該当する区域		自然現象 の種類 急傾斜地の崩壊 箇所番号 Ⅱ 188 告示番号 沖縄県告示第152号 告示年月日 令和6年3月29日 所在地 沖縄県恩納村真栄田与久日原	
	土砂災害防止法施行令第2条の 基準に該当する 区域	土石等の(移動)高さ1m以下の場合、 土石等の移動による力が100kN/mを超える区域 それ以外の区域		縮尺 1:1,000
				箇所名 与久日

土砂災害警戒区域等の指定の公示に係る図書(その2-3)



図中の数字は横断測線番号を示す

様式-2-3(急) 土砂災害特別警戒区域の区域区分図 (急傾斜地の崩壊に伴う土石等の堆積により 建築物の地上部に作用すると想定される力)	土砂災害防止法施行令第 条の基準に該当する区域		N 縮尺 1:1,000	自然現象の種類	急傾斜地の崩壊	箇所番号	II 188
	土砂災害防止法施行令第 条の基準に該当する区域			告示番号	沖縄県告示第152号	箇所名	与久田
	それ以外の区域		告示年月日	令和6年3月29日	所在地	沖縄県恩納村真栄田与久田原	

