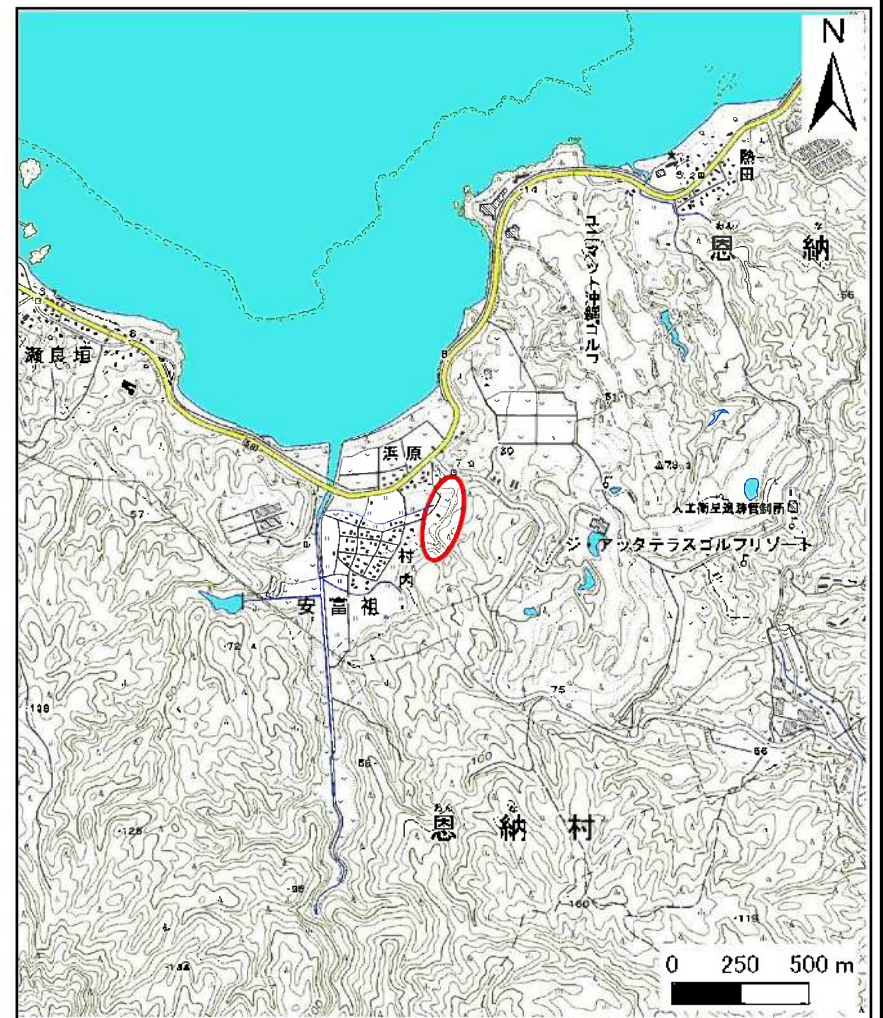


土砂災害警戒区域等の指定の公示に係る図書(その1)



(1/200,000)

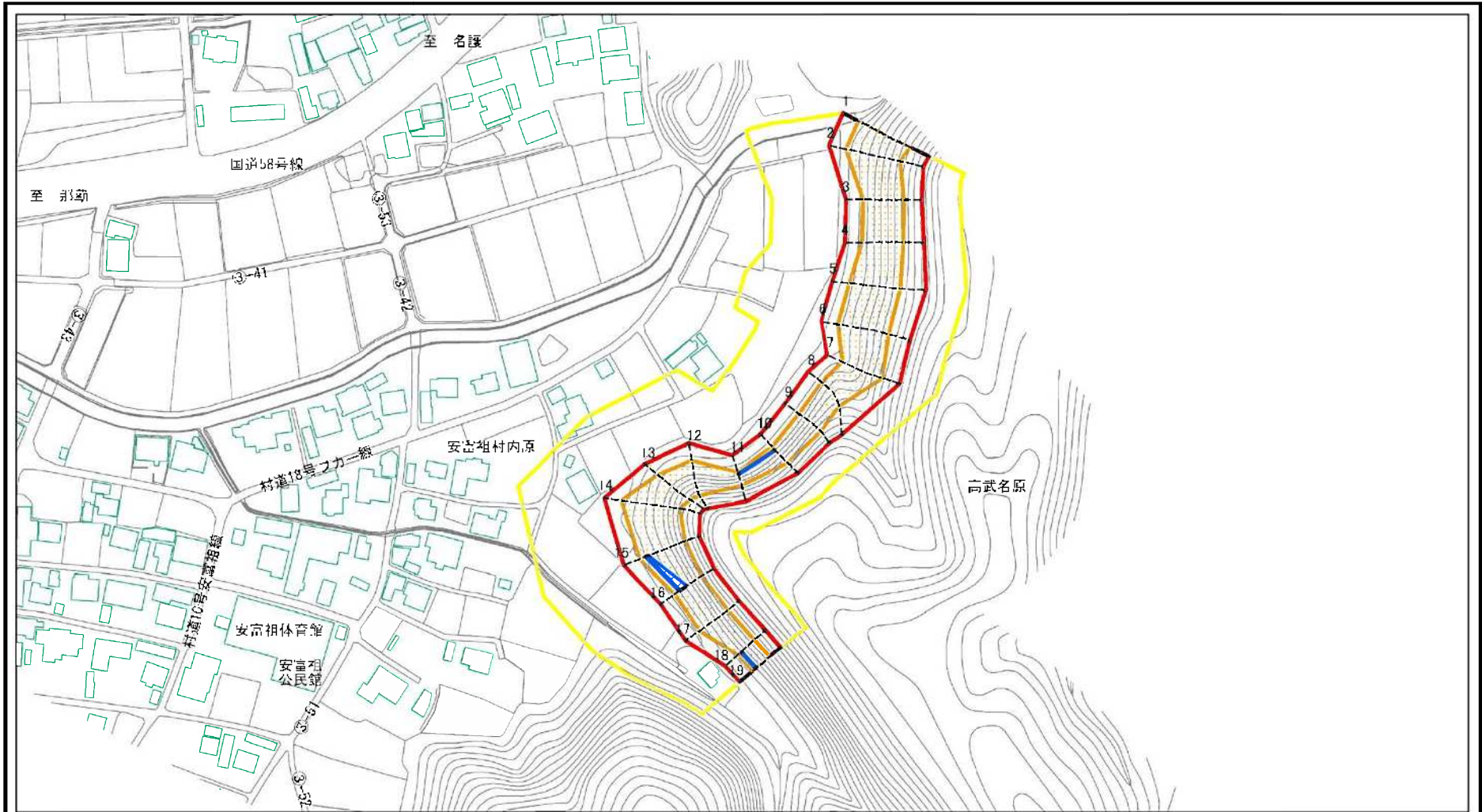


(1/25,000)

様式-1(急) 土砂災害警戒区域・土砂災害特別警戒区域 位置図	自然現象の種類	急傾斜地の崩壊
	箇所番号	Ⅱ-187
	箇所名	安富祖-1
	所在地	沖縄県恩納村安富祖村内原

この地図は、国土地理院長の承認を得て、同院発行の数値地図200000(地図画像)及び数値地図25000(地図画像)を複製したものである。(承認番号 平21業複、第785号)

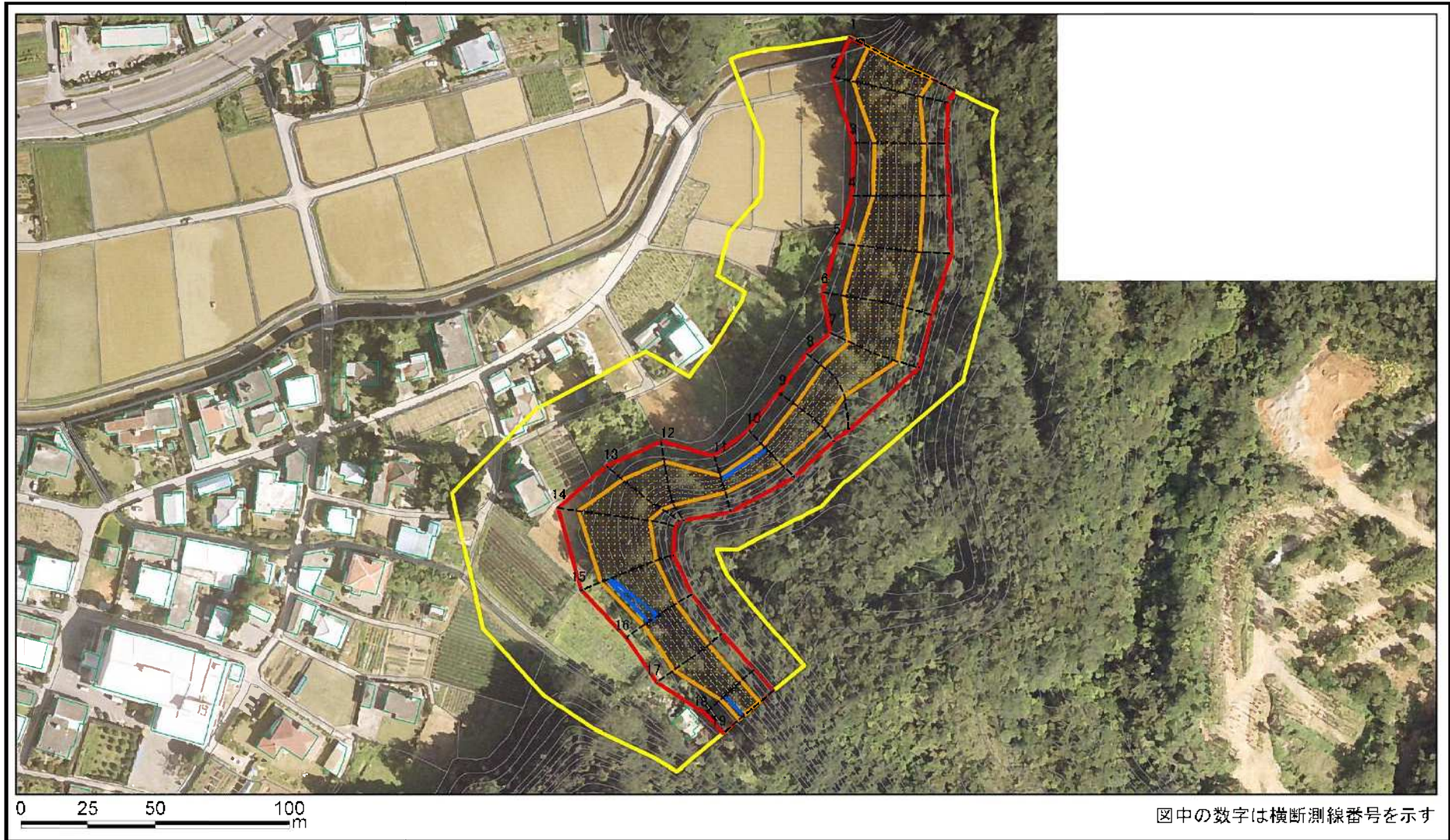
土砂災害警戒区域等の指定の公示に係る図書(その2)



図中の数字は横断測線番号を示す

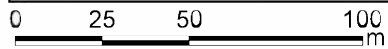
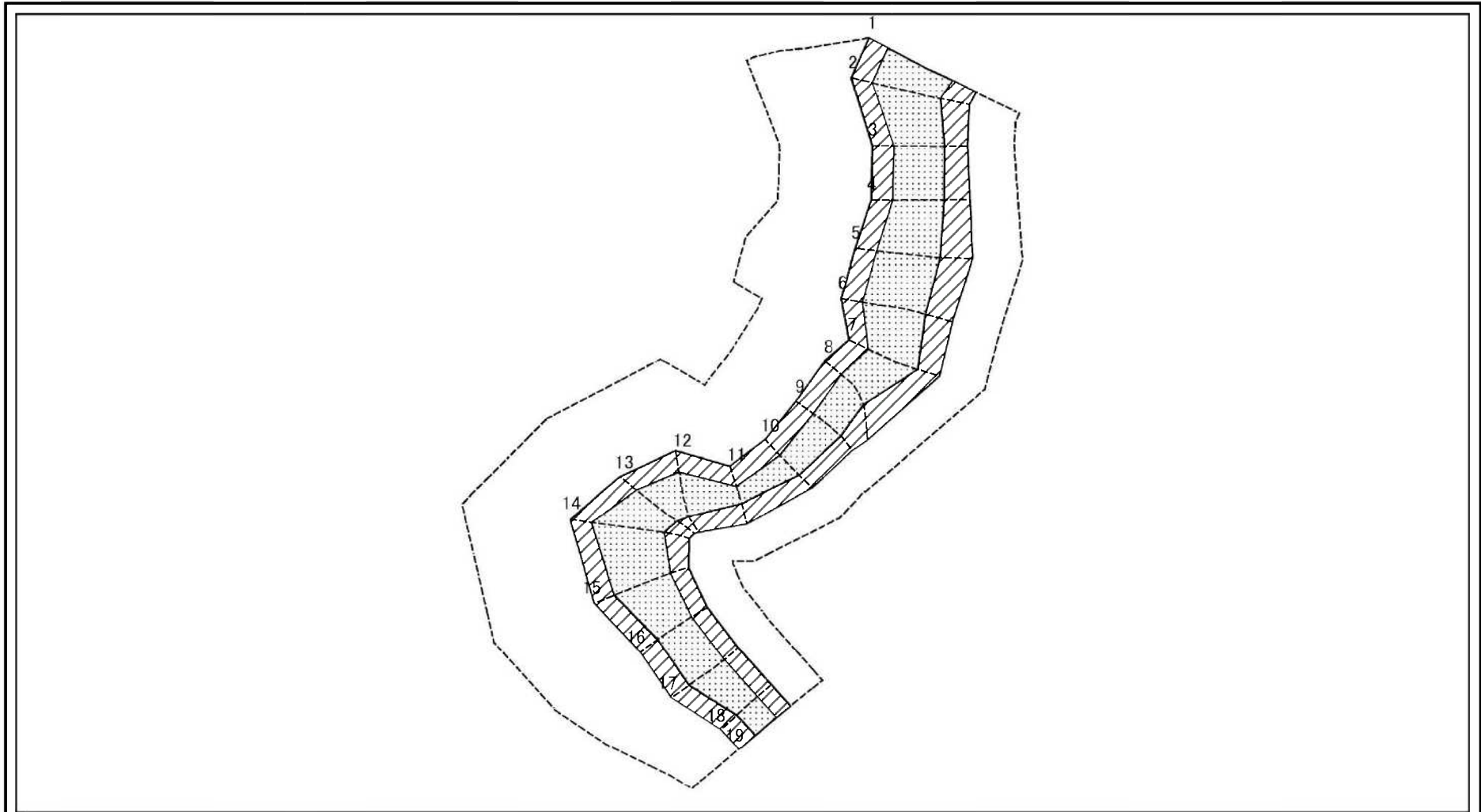
様式-2(急) 土砂災害警戒区域・土砂災害特別警戒区域図(その1)	土砂災害防止法第19条第2項の基準に該当する区域		N 縮尺 1:2,500	自然現象の種類 急傾斜地の崩壊	箇所番号 11 187
	土砂災害防止法第19条第1項の基準に該当する区域			告示番号 沖縄県告示第152号	告示年月日 令和6年3月29日
	土砂災害防止法第19条第3項の基準に該当する区域			箇所名 安富祖-1	
	それ以外の区域			所在地 沖縄県恩納村安富祖村内原	

土砂災害警戒区域等の指定の公示に係る図書(その2-1)



様式-2-1(急) 土砂災害警戒区域・土砂災害特別警戒区域 区域図(その2)	土砂災害防止法施行令第二条の基準に該当する区域		N 縮尺 1:2,000	自然現象の種別	急傾斜地の崩壊	箇所番号	11 187
	土砂災害防止法施行令第一类の基準に該当する区域			告示番号	沖縄県告示第152号	箇所名	安富祖-1
	土砂等の移動(高さ)が1m以下の場合、土石等の移動による力が10kN/m ² を超えない区域			告示年月日	令和6年3月29日	所在地	沖縄県恩納村安富祖村内原
	土石等の埋積の高さが3mを超える区域						
	それ以外の区域						

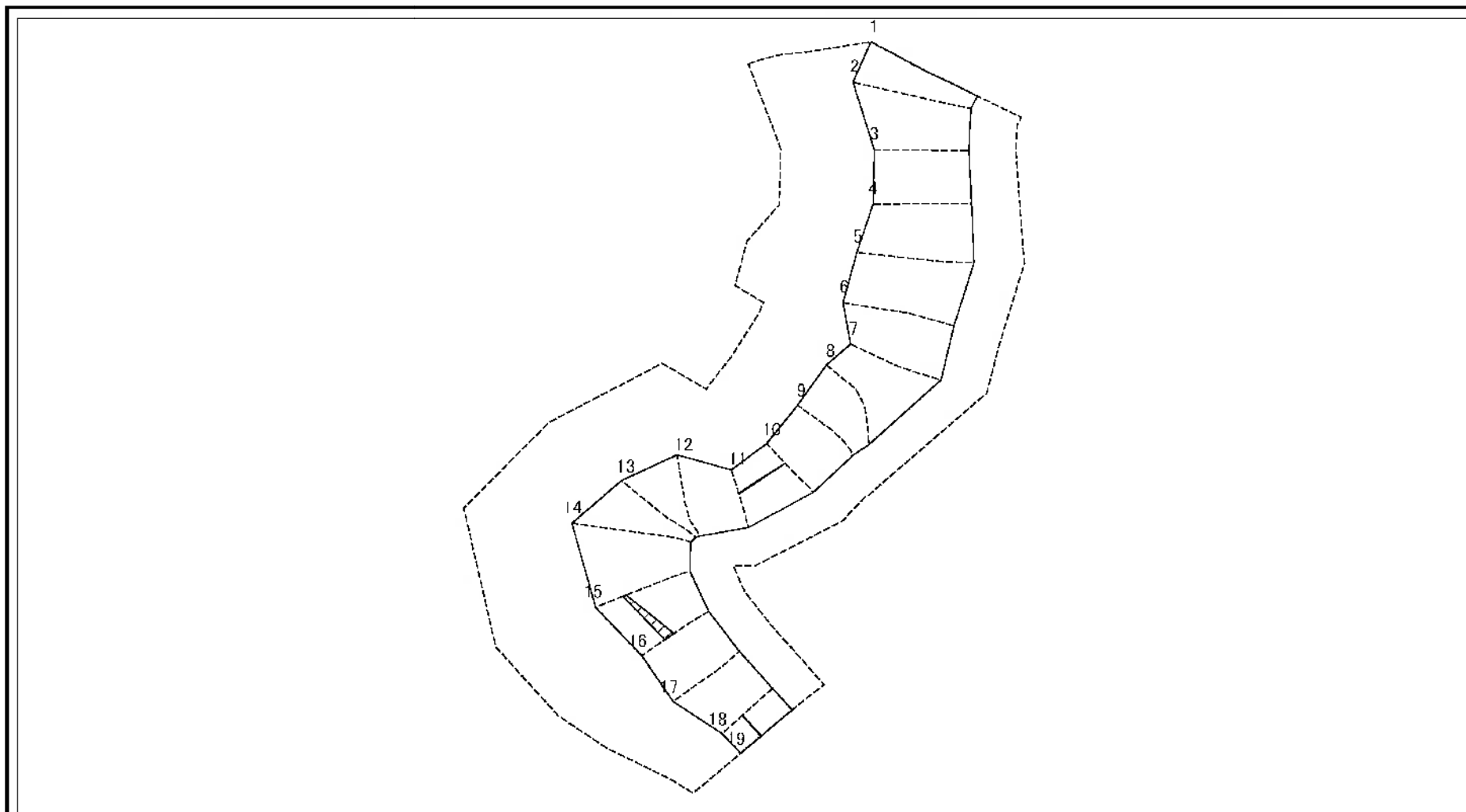
土砂災害警戒区域等の指定の公示に係る図書(その2-2)



図中の数字は横断測線番号を示す

様式-2-2(急) 土砂災害特別警戒区域の区域区分図 (急傾斜地の崩壊に伴う土石等の移動により 建築物の地上部に作用すると想定される力)	土砂災害防止法施行令第二条の基準に該当する区域		N 縮尺 1:2,000	自然現象の種類	急傾斜地の崩壊	箇所番号	Ⅱ-187
	土砂災害防止法施行令第三条の基準に該当する区域			告示番号	沖縄県告示第152号	箇所名	安富祖-1
	それ以外の区域			告示年月日	令和6年3月29日	所在地	沖縄県恩納村安富祖村内原

土砂災害警戒区域等の指定の公示に係る図書(その2-3)



図中の数字は横断測線番号を示す

様式-2-3(急) 土砂災害特別警戒区域の区域区分図 (急傾斜地の崩壊に伴う土石等の堆積により 建築物の地上部に作用すると想定される力)	土砂災害防止法施行令第 条の基準に該当する区域		N 縮尺 1:2,000	自然現象の種類	急傾斜地の崩壊	箇所番号	1187
	土砂災害防止法施行令第 条の基準に該当する区域			告示番号	沖縄県告示第152号	箇所名	安富祖-1
	それ以外の区域			告示年月日	令和6年3月29日	所在地	沖縄県恩納村安富祖村内原

土砂災害警戒区域等の指定の公示に係る図書(その3)(案)

(1/1)

横断測線の区間	上右等の移動により建築物の地上部に作用すると想定される力				上右等の堆積により建築物の地上部に作用すると想定される力				横断測線の区間	上右等の移動により建築物の地上部に作用すると想定される力				上右等の堆積により建築物の地上部に作用すると想定される力			
	力の大きさのうち最大のもの (kN/m^2)		十石等の高さ (m)		力の大きさのうち最大のもの (kN/m^2)		十石等の高さ (m)			力の大きさのうち最大のもの (kN/m^2)		十石等の高さ (m)		力の大きさのうち最大のもの (kN/m^2)		十石等の高さ (m)	
1 ~ 2	137.60	1.00	100.00	1.00	-	-	15.01	2.80	~								
2 ~ 3	136.05	1.00	100.00	1.00	-	-	14.89	2.75	~								
3 ~ 4	136.05	1.00	100.00	1.00	-	-	13.89	2.60	~								
4 ~ 5	132.03	1.00	100.00	1.00	-	-	13.53	2.53	~								
5 ~ 6	133.30	1.00	100.00	1.00	-	-	13.35	2.49	~								
6 ~ 7	137.01	1.00	100.00	1.00	-	-	13.87	2.59	~								
7 ~ 8	137.01	1.00	100.00	1.00	-	-	13.87	2.59	~								
8 ~ 9	136.59	1.00	100.00	1.00	-	-	15.22	2.84	~								
9 ~ 10	136.59	1.00	100.00	1.00	-	-	16.05	3.00	~								
10 ~ 11	131.42	1.00	100.00	1.00	17.39	3.25	16.05	3.00	~								
11 ~ 12	141.65	1.00	100.00	1.00	-	-	16.05	3.00	~								
12 ~ 13	141.65	1.00	100.00	1.00	-	-	14.93	2.79	~								
13 ~ 14	137.85	1.00	100.00	1.00	-	-	15.01	2.80	~								
14 ~ 15	148.04	1.00	100.00	1.00	-	-	16.05	3.00	~								
15 ~ 16	148.04	1.00	100.00	1.00	16.44	3.07	16.05	3.00	~								
16 ~ 17	143.18	1.00	100.00	1.00	-	-	16.05	3.00	~								
17 ~ 18	143.18	1.00	100.00	1.00	-	-	16.05	3.00	~								
18 ~ 19	131.72	1.00	100.00	1.00	16.38	3.06	16.05	3.00	~								
~									~								
~									~								
~									~								
~									~								
~									~								
~									~								
~									~								

様式-3(急) 建築物の構造の規制に必要な衝撃に関する事項	自然現象の種類	急傾斜地の崩壊	箇所番号	II-187
	告示番号	沖縄県告示第152号	箇所名	安富祖-1
	告示年月日	令和6年3月29日	所在地	沖縄県恩納村安富祖村内原