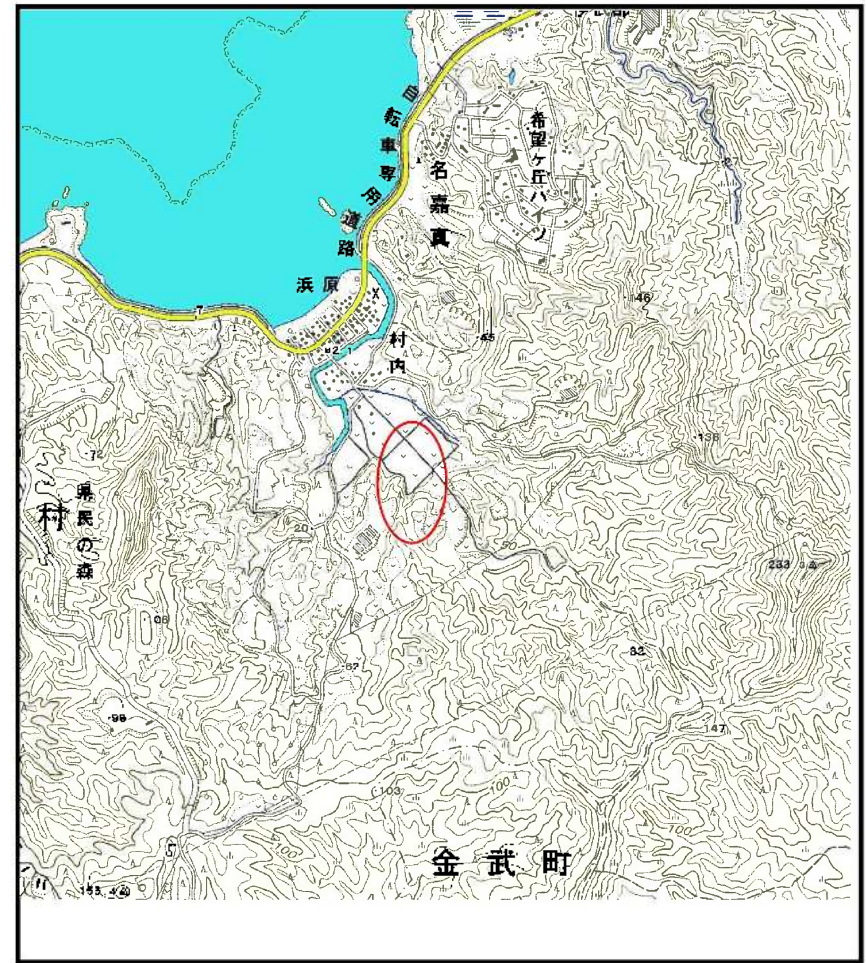


土砂災害警戒区域等の指定の公示に係る図書（その1）



(1/200,000)

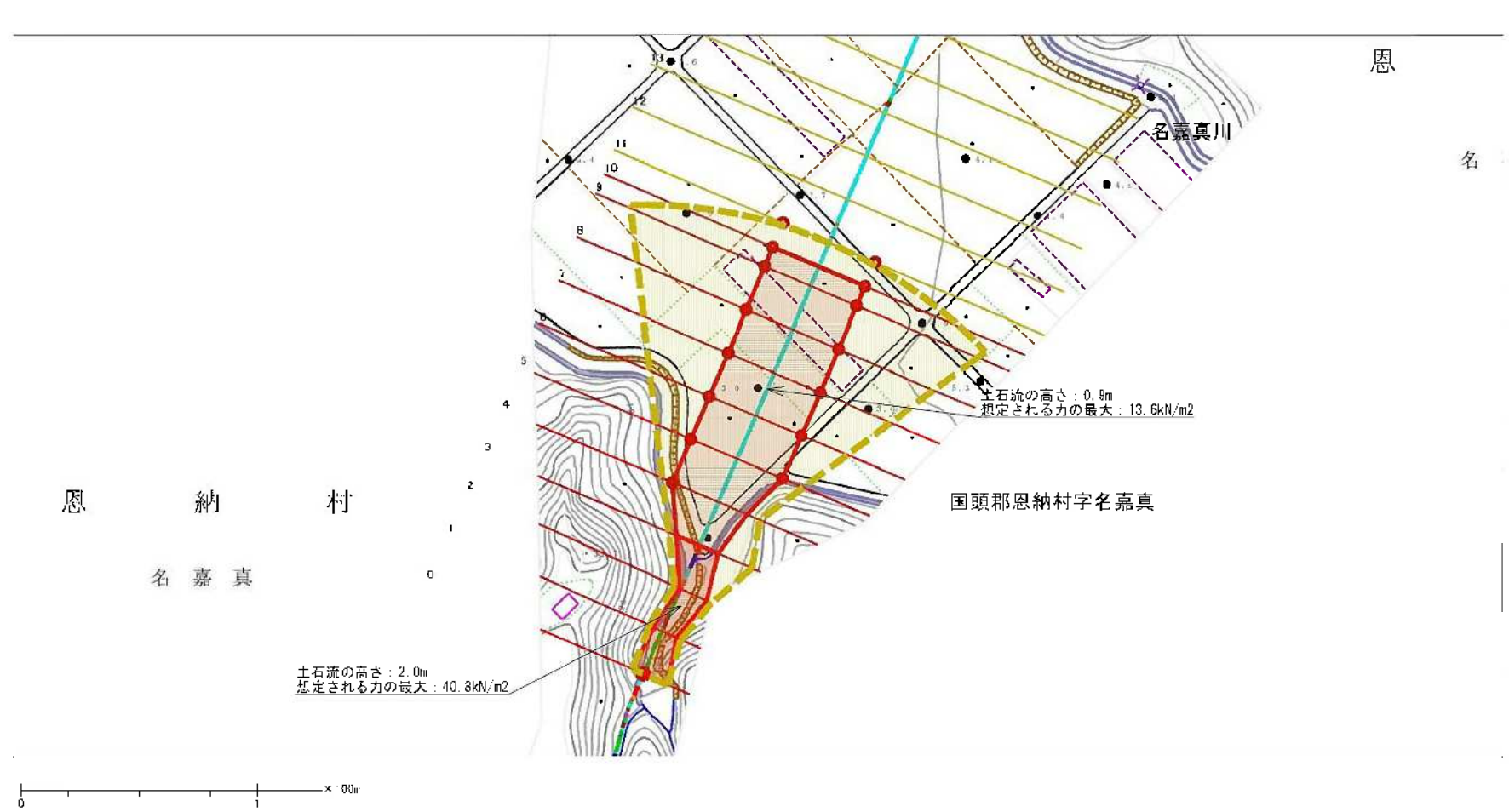


(1/25,000)

様式-1 (土) 土砂災害警戒区域・土砂災害特別警戒区域 位置図	自然現象の種類	土石流
	溪流番号	311-C-03
	溪流名	名嘉真川左支川
	所在地	国頭郡恩納村字名嘉真

この地図は、国土地理院長の承認を得て、同院発行の20万分の1・2万5千分の1の地形図を複製したものである。（認証番号 平〇中復 第〇〇号・認証番号 平〇中復 第〇〇号）

土砂災害警戒区域等の指定の公示に係る図書（その2）



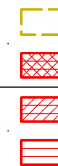
様式-2(土)

土砂災害警戒区域・土砂災害特別警戒区域
区域図(その1)

土砂災害警戒区域(土砂災害特別警戒区域)に該当する区域

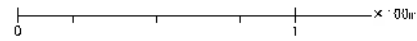
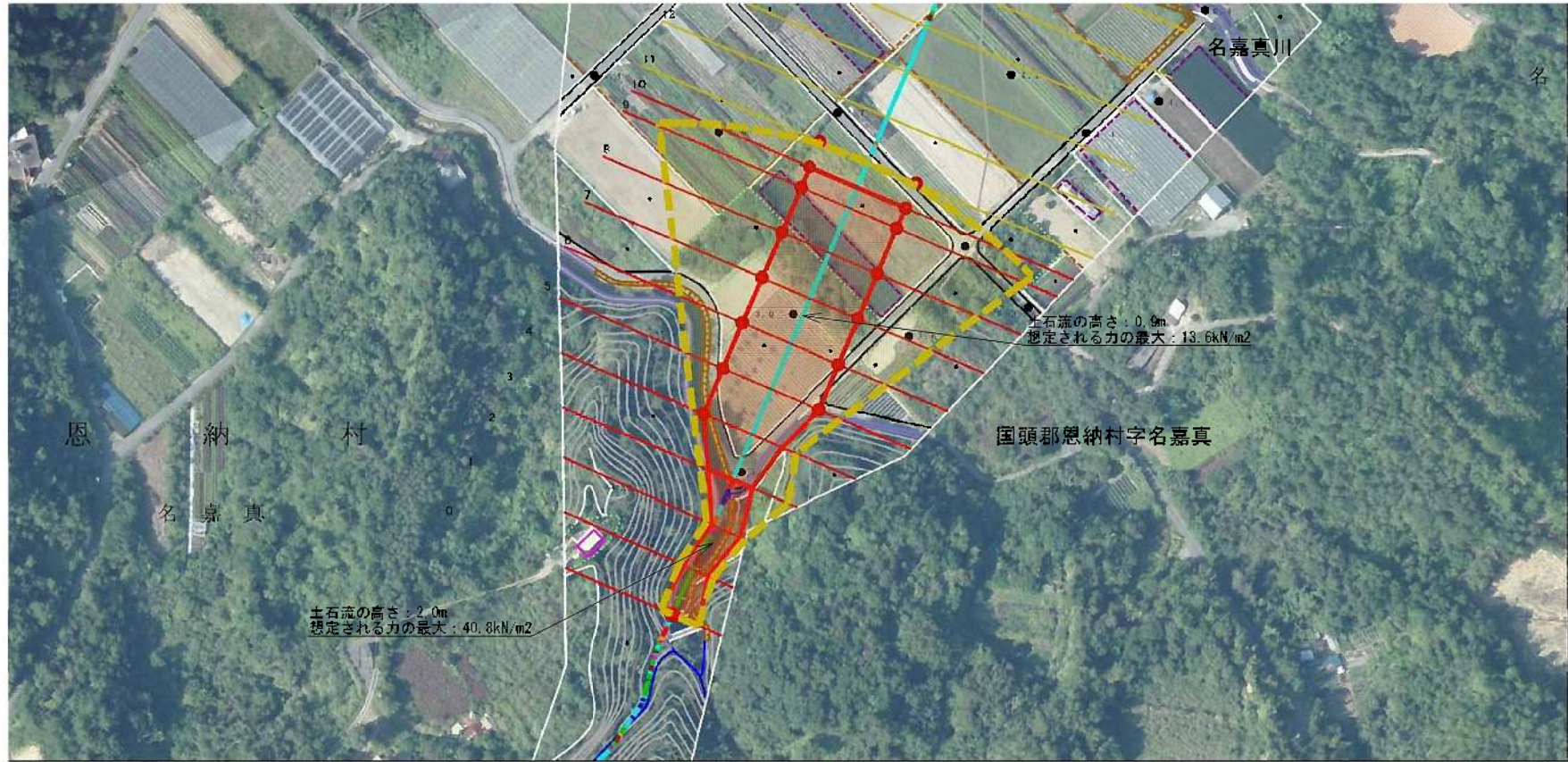
土砂災害警戒区域(土砂災害特別警戒区域)に該当する区域

土石流の高さが1mを超える場合、土石流の
移動による力が40kN/m²を超える区域
土石流の高さが1mを超えない場合、土石流の
移動による力が10kN/m²以下の区域
その他の区域



自然現象の種類	土石流	溪流番号	311-C-03
告示番号	沖縄県告示第152号	溪流名	名嘉真川左支川
告示年月日	令和6年3月29日	所在地	国頭郡恩納村字名嘉真

土砂災害警戒区域等の指定の公示に係る図書（その2-1）



様式-2(土)

土砂災害警戒区域・土砂災害特別警戒区域
区域図(その1)

二砂災害防止法(行令第二号)の基準に該当する区域

土石流の発生が1mを超える場合、土石等の
移動による力が $50kN/m$ を超える区域
土石流の発生が1mを超える場合、土石等の
移動による力が $10kN/m$ 以下の区域
その他の区域



縮尺
1:2,500

自然現象 の種類	土石流	溪流番号	311-C-03
告示番号	沖縄県告示第152号 溪流名	名嘉真川左支川	
告示年月日	令和6年3月29日	所在地	国頭郡恩納村字名嘉真

