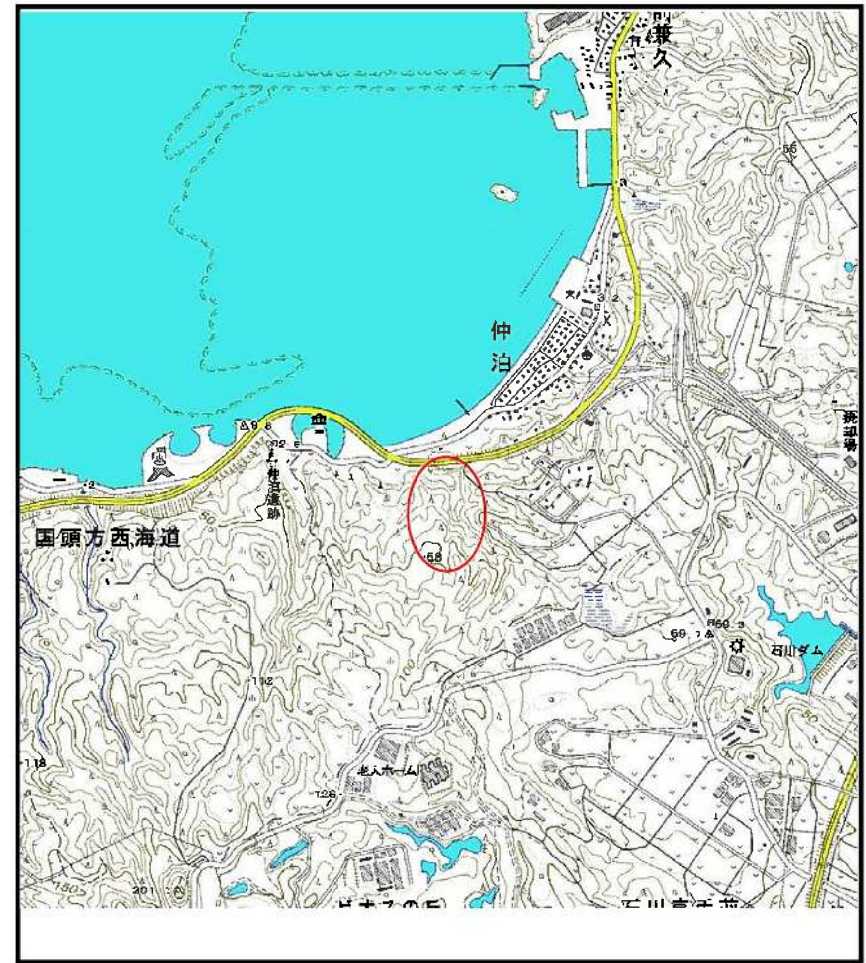


土砂災害警戒区域等の指定の公示に係る図書（その1）



(1/200,000)

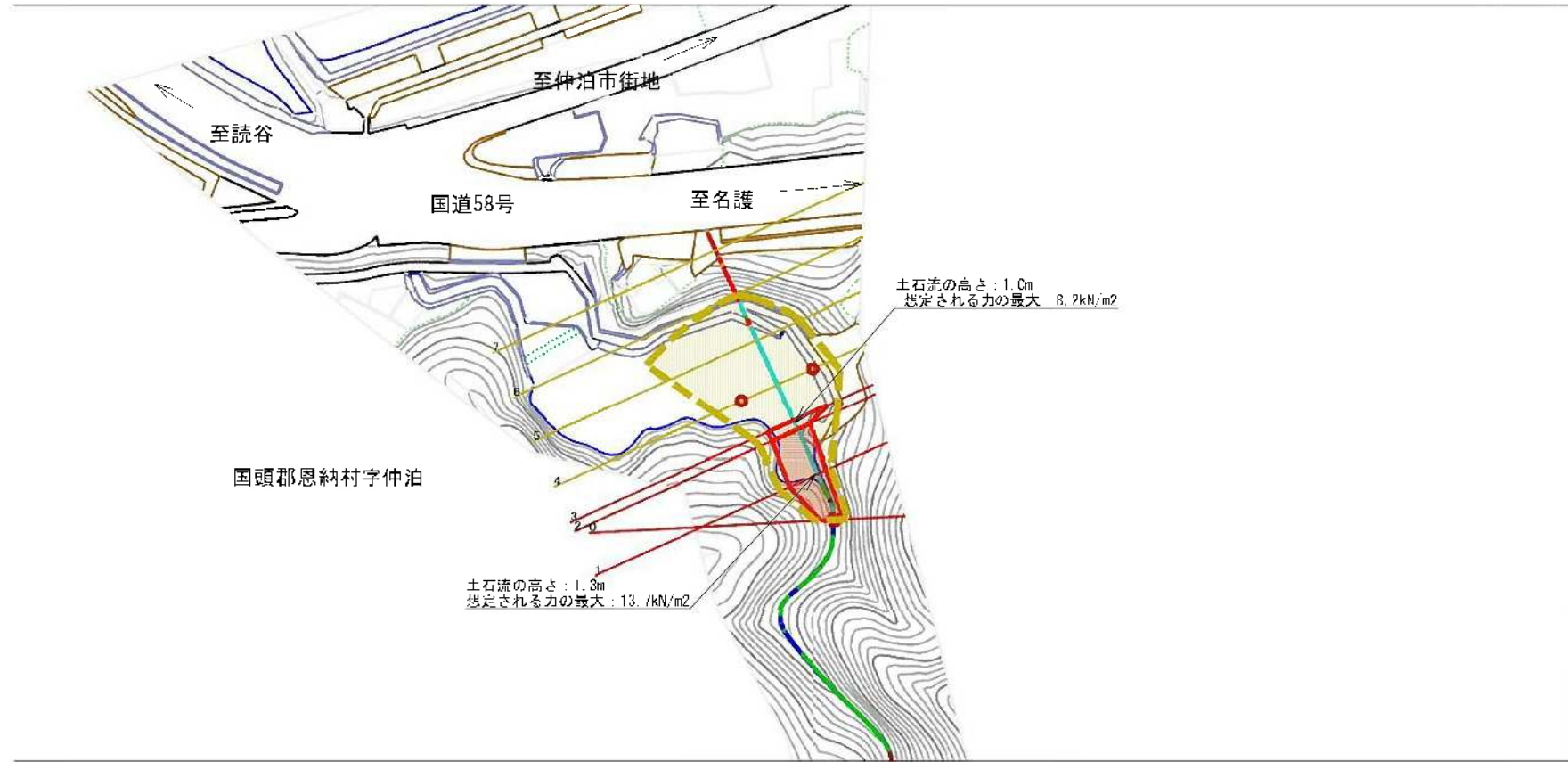


(1/25,000)

様式-1 (土) 土砂災害警戒区域・土砂災害特別警戒区域 位置図	自然現象の種類	土石流
	溪流番号	311-C-02
	溪流名	ダーケラ川
	所在地	国領郡恩納村字仲泊

この地図は、国土地理院長の承認を得て、同院発行の20万分の1・2万5千分の1の地形図を複製したものである。（認証番号 平〇中復 第〇〇号・認証番号 平〇中復 第〇〇号）

土砂災害警戒区域等の指定の公示に係る図書（その2）



様式-2(土)

土砂災害警戒区域・土砂災害特別警戒区域
区域図(その1)

土砂災害防止法(行令第二号)の基準に該当する区域

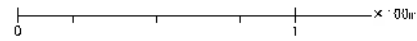
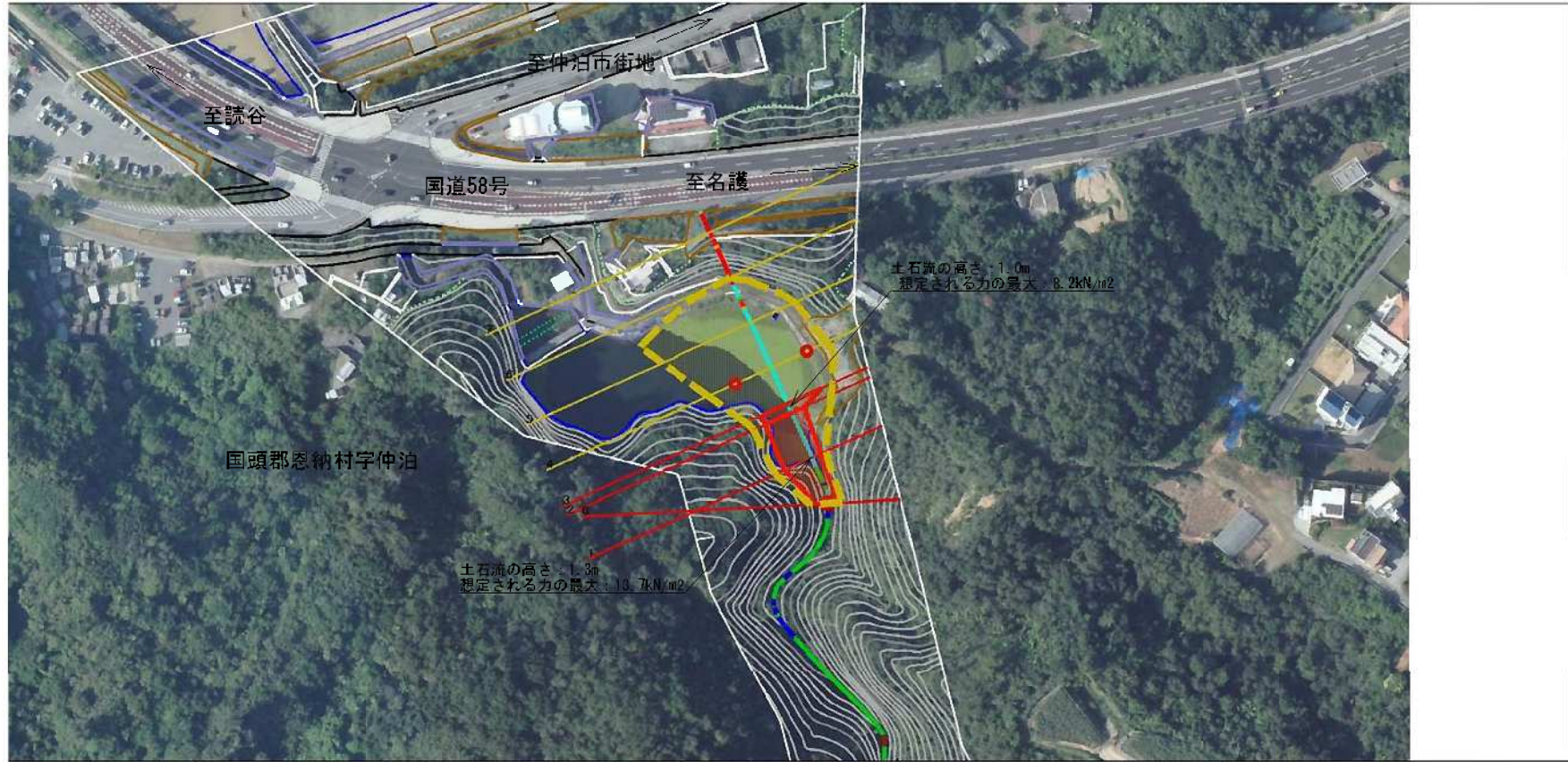
土石流の発生が1mを超える場合、土石等の
移動による力が 8.2kN/m^2 を超える区域
土石流の発生が1mを超える場合、土石等の
移動による力が 13.7kN/m^2 以下の区域
その他の区域



縮尺
1:2,500

自然現象 の種類	土石流	溪流番号	311-C-02
告示番号	沖縄県告示第152号	溪流名	ダーケラ川
告示年月日	令和6年3月29日	所在地	国頭郡恩納村字仲泊

土砂災害警戒区域等の指定の公示に係る図書（その2-1）



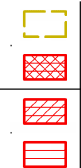
様式-2(土)

土砂災害警戒区域・土砂災害特別警戒区域
区域図(その1)

土砂災害防止法(行令第二号)の基準に該当する区域

土砂災害防止法(行令第三号)の基準に該当する区域

土石流の発生が1mを超える場合、土石流の移動による力が 8.2kN/m^2 を超える区域
土石流の発生が1.3mを超える場合、土石流の移動による力が 10.7kN/m^2 以下の区域
それ以外の区域



自然現象の種類	土石流	溪流番号	311-C-02
告示番号	沖縄県告示第152号	溪流名	ダーケラ川
告示年月日	令和6年3月29日	所在地	国頭郡恩納村字仲泊

