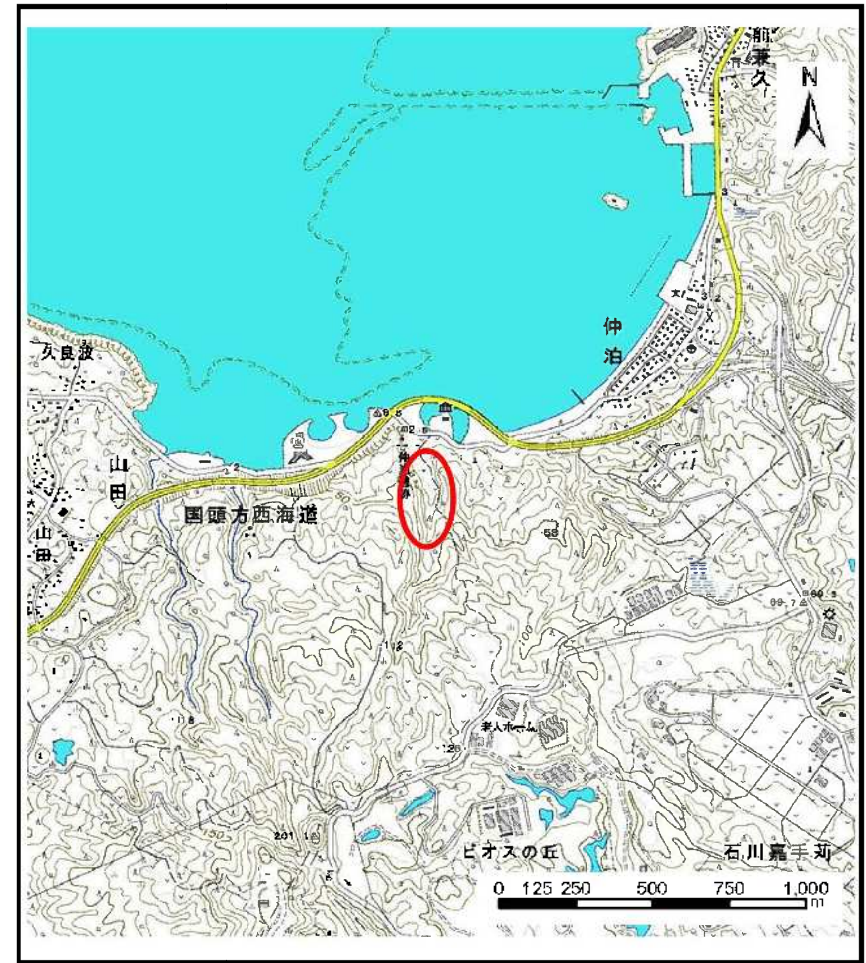


土砂災害警戒区域等の指定の公示に係る図書（その1）



(1/200,000)

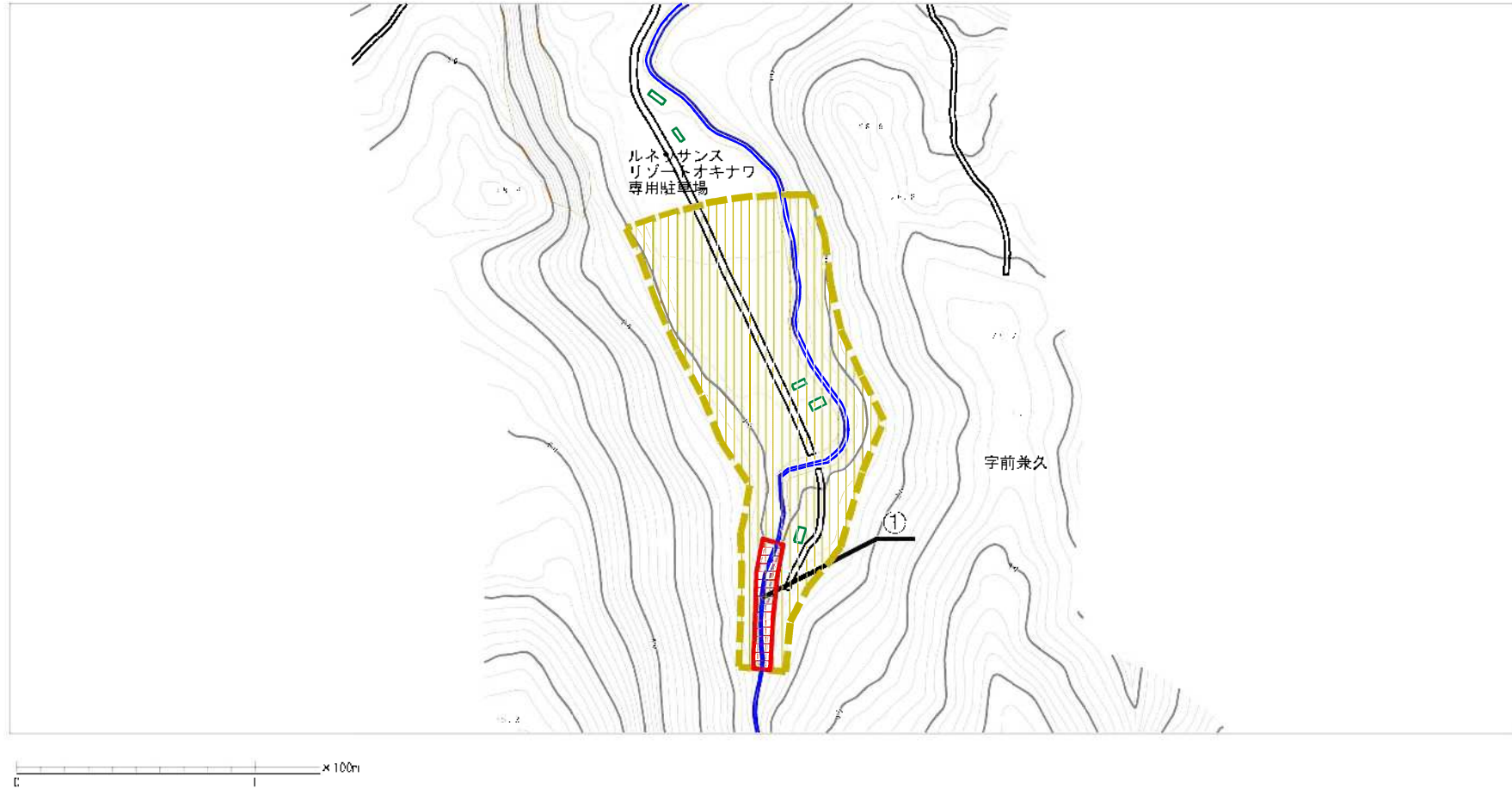


(1/25,000)

様式-1 (土) 土砂災害警戒区域・土砂災害特別警戒区域 位置図	自然現象の種類	土石流
	溪流番号	311-B21-16
	溪流名	
	所在地	恩納村字仲泊

「この地図は、国土地理院長の承認を得て、同院発行の数値地図200000（地図画像）及び数値地図25000（地図画像）を複製したものである。（承認番号 平23情複、第400号）」

土砂災害警戒区域等の指定の公示に係る図書 (その2)



様式-2 (土)

土砂災害警戒区域・土砂災害特別警戒区域
区域図 (その1)

土砂災害防止法施行令第2条の基準に該当する区域

土石流の高さが1mを超える場合、土石等の
移動による力が10kN/mを越える区域

土石流の高さが1mを超える場合、土石等の
移動による力が10kN/m以下の区域

それ以外の区域



縮尺
1:2,500

自然現象
の種類

土石流

告示番号

沖縄県告示第152号

告示年月日

令和6年3月29日

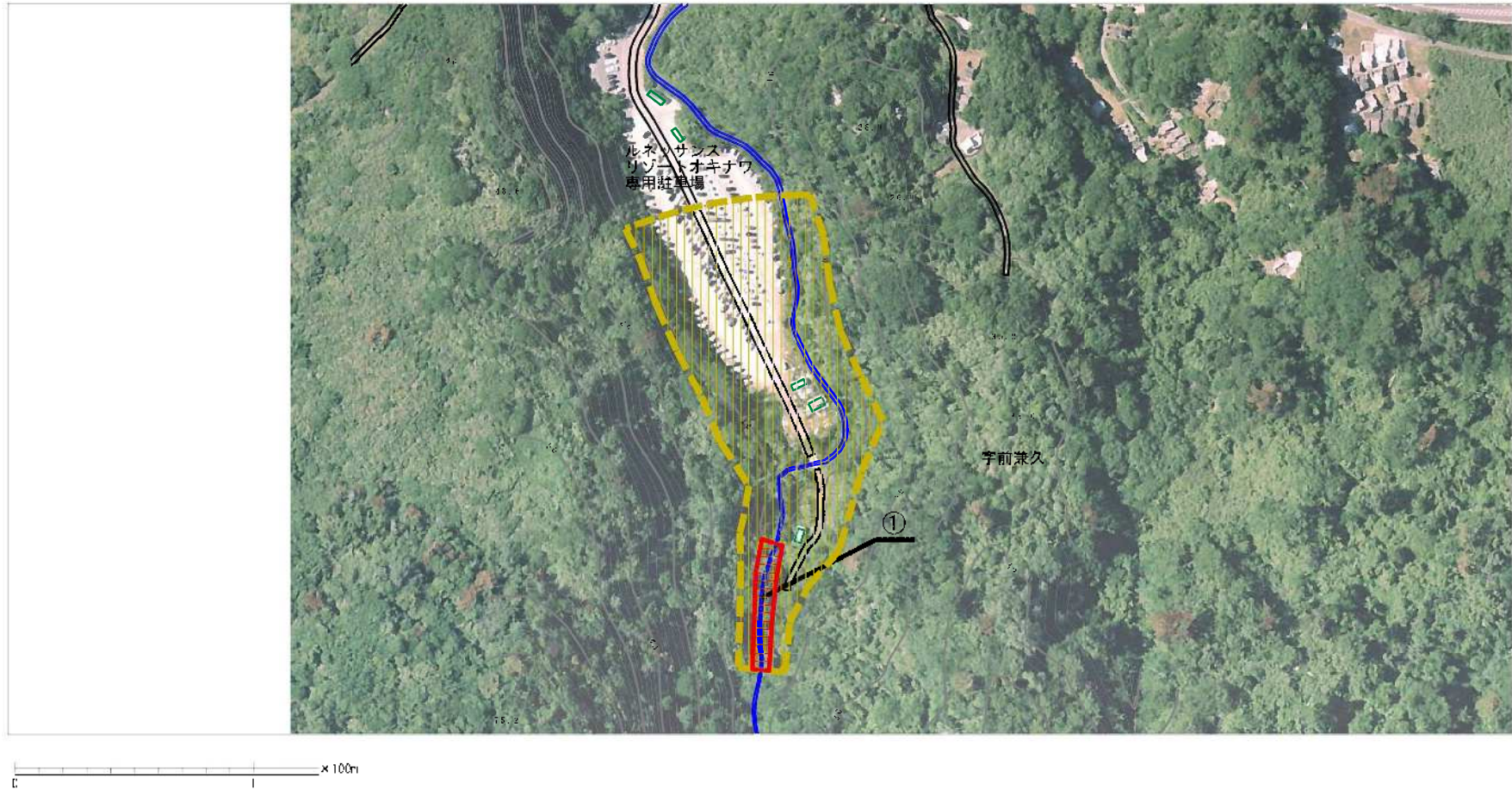
溪流番号 311-B21-16

溪流名

所在地

恩納村字仲泊

土砂災害警戒区域の指定の公示に係る図書（その2-1）



様式-2-1 (土)

土砂災害警戒区域・土砂災害特別警戒区域
区域図 (その2)

土砂災害時に法施行令第2条の基準に該当する区域		自然現象 の種類	土石流	溪流番号 311-B21-16
土石流の高さが1mを超える場合、土砂等の移動による力が10kN/mを越える区域				
土砂災害防止法施行令第3条の基準に該当する区域		告示番号	沖縄県告示第152号	溪流名
土石流の高さが1mを超える場合、土砂等の移動による力が10kN/m以下の区域		告示年月日	令和6年3月29日	所在地 恩納村宇仲泊
それ以外の区域		縮尺	1:2,500	

土砂災害警戒区域等の指定の公示に係る図書（その3）

区分番号	想定される力の大きさのうち最大のもの (kN/m ²)	土石流の高さ (m)				
①	13.3	0.9				
様式-3 (土) 建築物の構造の規制に必要な衝撃に関する事項			自然現象の種類	土石流	溪流番号	311-B21-16
			告示番号	沖縄県告示第152号	溪流名	
			告示年月日	令和6年3月29日	所在地	恩納村字仲泊